

RCS : VIENNE
Code greffe : 3802

Documents comptables

REGISTRE DU COMMERCE ET DES SOCIETES

Le greffier du tribunal de commerce de VIENNE atteste l'exactitude des informations transmises ci-après

Nature du document : Documents comptables (B-S)

Numéro de gestion : 2016 B 00872
Numéro SIREN : 821 481 140
Nom ou dénomination : 1PRIM3D

Ce dépôt a été enregistré le 06/07/2023 sous le numéro de dépôt B2023/005942

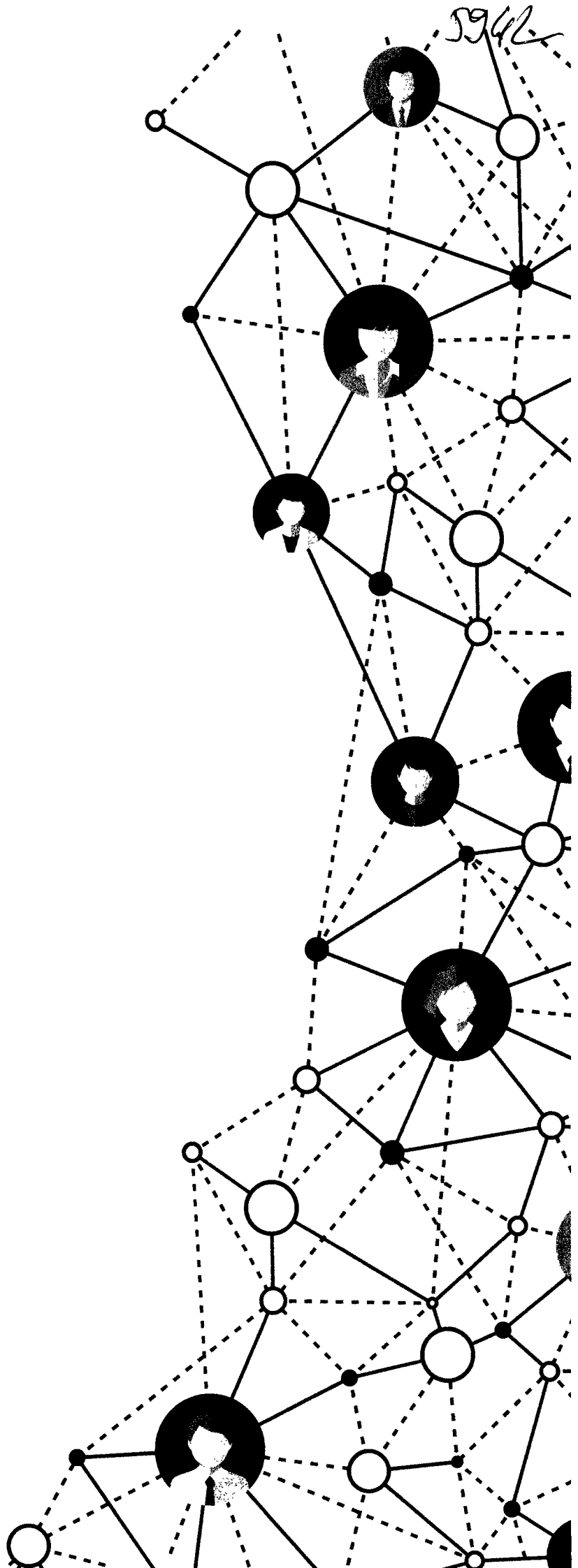


Plaqueette

SASU 1PRIM3D

31/12/2022

Ce document contient 8 pages





Plaqueette

SASU 1PRIM3D

Période du 01/01/2022 au 31/12/2022 (Bilan)

Sommaire

0.1	Bilan actif	3
0.2	Bilan passif	4
0.3	Compte de résultat	5
0.4	SASU 1Prim3D - 2022 12 - P9 - Informations à la suite du bilan 2022	7

SASU 1PRIM3D

Passif		Au 31/12/2022	Au 31/12/2021
Capitaux propres	Capital (dont versé : 30 000)	30 000	30 000
	Primes d'émission, de fusion, d'apport		
	Ecart de réévaluation		
	Ecart d'équivalence		
	Réserves		
	Réserve légale		
	Réserves statutaires		
	Réserves réglementées		
	Autres réserves		
	Report à nouveau	-9 906	-13 766
	Résultats antérieurs en instance d'affectation	3 499	3 860
Résultat de la période (bénéfice ou perte)	23 593	20 093	
Situation nette avant répartition			
Subvention d'investissement			
Provisions réglementées			
Total	23 593	20 093	
Aut. fonds propres	Titres participatifs		
	Avances conditionnées		
Total			
Provisions	Provisions pour risques		
	Provisions pour charges		
Total			
Dettes	Emprunts et dettes assimilées		
	Emprunts obligataires convertibles		
	Autres emprunts obligataires		
	Emprunts et dettes auprès des établissements de crédit (2)	4 776	6 718
	Emprunts et dettes financières divers (3)	1 995	3 151
	Total	6 771	9 869
	Avances et acomptes reçus sur commandes (1)	192	105
	Dettes fournisseurs et comptes rattachés	1 993	2 317
	Dettes fiscales et sociales	1 105	1 192
	Dettes sur immobilisations et comptes rattachés		
	Autres dettes		154
Instruments de trésorerie			
Total	3 098	3 664	
Produits constatés d'avance	5 604		
Total des dettes et des produits constatés d'avance	15 667	13 638	
Écart de conversion passif			
TOTAL DU PASSIF	39 261	33 732	
Crédit-bail immobilier			
Crédit-bail mobilier			
Effets portés à l'escompte et non échus			
Dettes et produits constatés d'avance, sauf (1), à plus d'un an	2 816	4 776	
à moins d'un an	12 658	8 757	
Renvois : (2) dont concours bancaires courants et soldes créditeurs de banques			
(3) dont emprunts participatifs			



SASU 1Prim3D
Informations à la suite du bilan

Conformément à l'article L123-16-1, ces comptes annuels ne comportent pas d'annexe mais la liste des informations prévues à l'article Article 810-9 du règlement ANC 2014-03 relatif au PCG.

Nos comptes ont été élaborés en application du règlement ANC n°2014-03 relatif au PCG.

Notre entreprise n'a pas d'autre information requise à communiquer.



KPMG ESC & GS
Expertise Comptable, Gestion Sociale, Conseil
6 rue Paul Verlaine
BP 67025
21070 Dijon Cedex
Téléphone : +33 (0)3 80 78 86 10
Télécopie : +33 (0)3 80 73 36 59
Site internet : www.kpmg.fr

SASU 1Prim3D

Informations à la suite du bilan

KPMG ESC & GS
Expertise Comptable, Gestion Sociale, Conseil

Ce rapport contient 2 pages

SASU 1Prim3D - 2022 12 - P9 - Informations à la suite du bilan 2022

1PRIM3D
Société par actions simplifiée
au capital de 30.000 euros
Siège social : 36 Rue Isaac Asimov
38300 BOURGOIN JALLIEU
821 481 140 RCS VIENNE

AFFECTATION DU RESULTAT DE L'EXERCICE CLOS LE 31 DECEMBRE 2022

PROPOSITION D'AFFECTATION DU RESULTAT

L'affectation des résultats proposée est conforme aux dispositions du Code de Commerce et des statuts de notre société, savoir :

Origine

Bénéfice de l'exercice3499euros
Report à nouveau débiteur..... - 9906 euros

Affectation

Au report à nouveau débiteur - 9906 euros

EXTRAIT DES DECISIONS DE L'ASSOCIE UNIQUE DU 27 JUIN 2023

DEUXIÈME DECISION

Affectation du résultat

L'associé unique décide d'affecter l'exercice s'élevant à 3499 euros de la manière suivante :

Origine

Bénéfice de l'exercice3499 euros
Report à nouveau débiteur..... - 9906 euros

Affectation

Au report à nouveau débiteur - 9906 euros

Rappel des dividendes distribués

Conformément aux dispositions de l'article 243 bis du Code Général des Impôts, il est rappelé qu'aucun dividende n'a été mis en distribution depuis la constitution de la Société, ni aucun revenu au sens du 1^{er} alinéa du même article.

1PRIM3D
SAS au capital de 30 000 €
36 rue Isaac Asimov
38300 Bourgoin Jallieu
RCS : 821 481 140
Tel : 06 45 69 80 00

Copie certifiée conforme
Monsieur Laurent BERTHIOT
Président

