

RCS : BESANCON

Code greffe : 2501

Documents comptables

REGISTRE DU COMMERCE ET DES SOCIETES

**Le greffier du tribunal de commerce de BESANCON atteste l'exactitude des informations transmises ci-après**

Nature du document : Documents comptables (B-S)

Numéro de gestion : 2007 B 00342

Numéro SIREN : 495 278 681

Nom ou dénomination : 2 G FINANCES

Ce dépôt a été enregistré le 12/02/2024 sous le numéro de dépôt 358



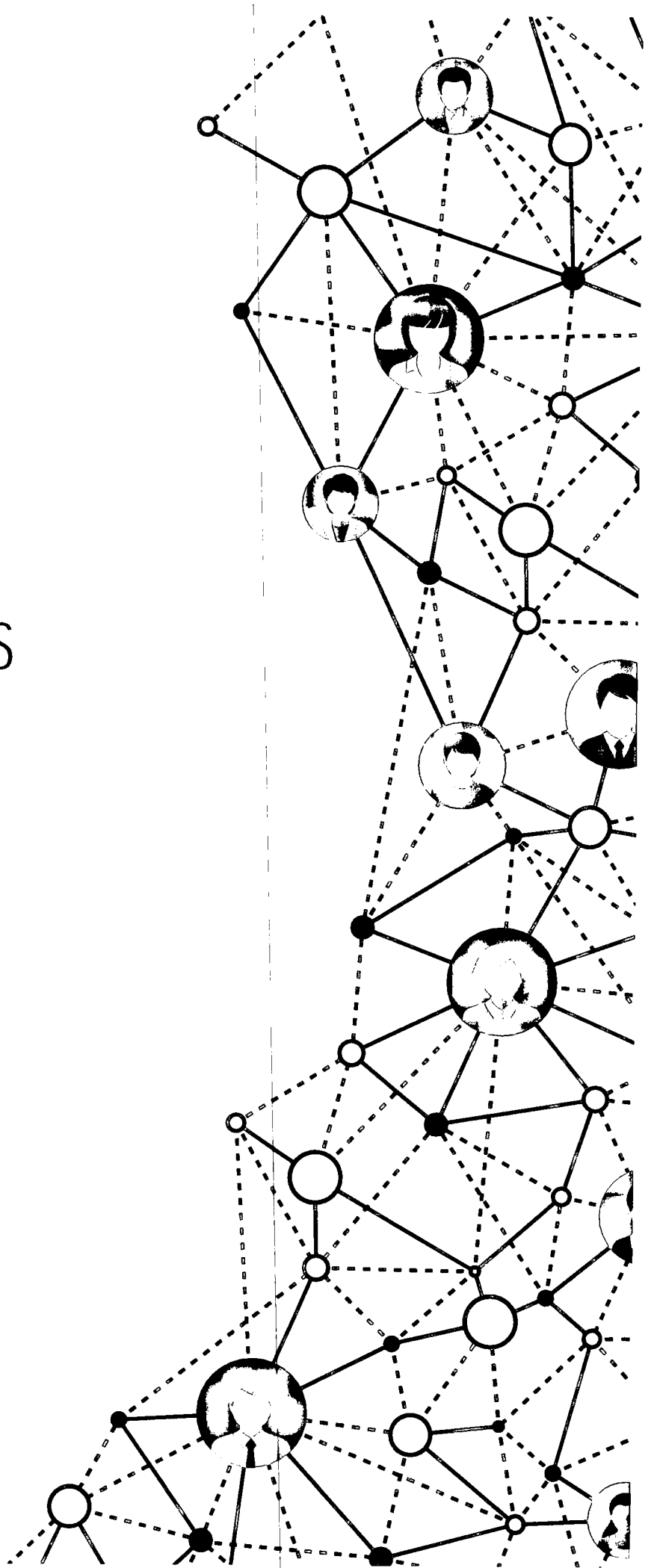
Copie certifiée  
conforme à l'original  
JC GAILLARD

# Comptes annuels

SASU 2G Finances

30/06/2023

Ce document contient 58 pages



## SASU 2G Finances

Période du 01/07/2022 au 30/06/2023 (Bilan)

## Sommaire

1	<i>Rapport</i>	4
2	<i>Bilan, compte de résultat et annexe</i>	5
2.1	Bilan actif	6
2.2	Bilan passif	7
2.3	Compte de résultat	8
2.4	2G Finances SAS - Annexe simple	10
3	<i>Détail des rubriques</i>	18
3.1	Bilan actif (Détail)	19
3.2	Bilan passif (Détail)	20
3.3	Compte de résultat (Détail)	21
4	<i>Dossier fiscal</i>	23
4.1	2050 Bilan actif	24
4.2	2051 Bilan passif	25
4.3	2052 Compte de résultat	26
4.4	2053 Compte de résultat (suite)	27
4.5	2054 Immobilisations	29
4.6	2055 Amortissements	30
4.7	2056 Provisions inscrites au bilan	31
4.8	2057 Etat des créances et dettes	33
4.9	2058-A Détermination résultat fisc.	34
4.10	2058-B Déficit prov. non déduct.	35
4.11	Prod. à recevoir charges à payer	36
4.12	Provisions non déductibles	37
4.13	2058-C Affectation du résultat	38
4.14	2059-A Détermin. plus moins-values	39
4.15	2059-B Affectation plus values C/T	41
4.16	2059-C Suivi des moins values L/T	42
4.17	2059-D Affectation plus values L/T	43
4.18	2059-E Détermination VA produite	44
4.19	2059-F Capital social (ex. décl.)	45
4.20	2059-G Filiales (ex. décl.)	46
4.21	Taux réduit, répartition capital	47
4.22	Taux réduit, détermination résultat	48
4.23	2069-RCI Réductions et crédits d'impôts	49
4.24	2065 Impôt sur les sociétés	50
4.25	2065 bis	51



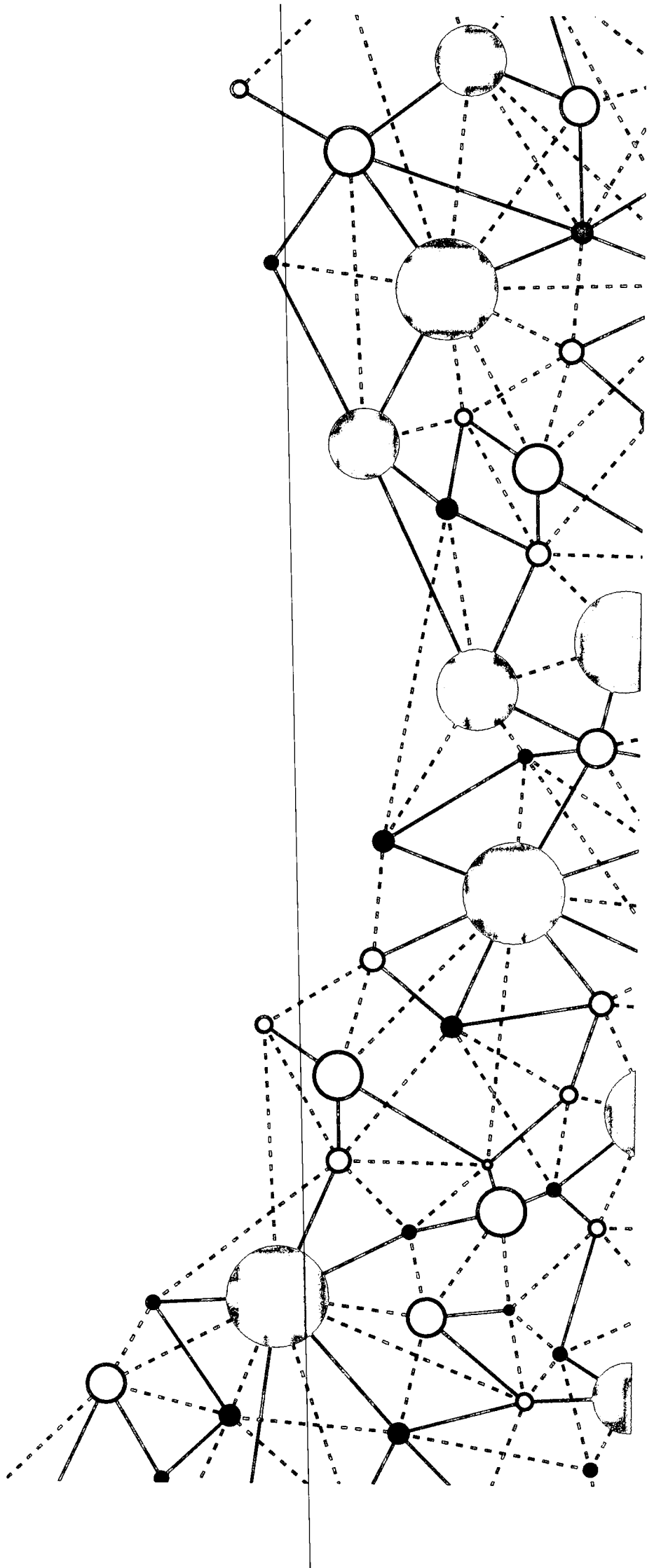
SASU 2G Finances

Période du 01/07/2022 au 30/06/2023 (Bilan)

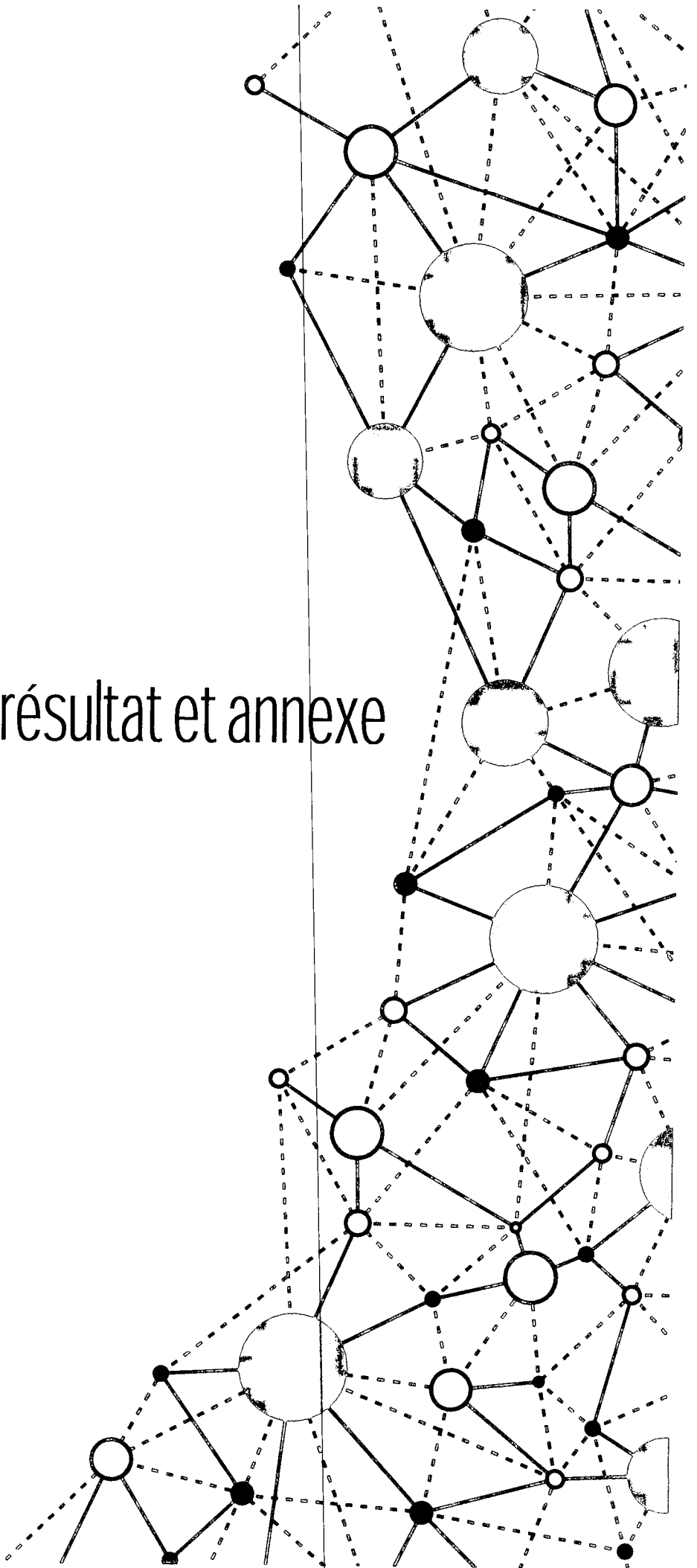
## Sommaire

5	<i>Dossier de gestion</i>	52
5.1	Aspects économiques	53
5.2	Aspects financiers	54
5.3	Soldes intermédiaires de gestion	55
5.4	Situation financière	56
5.5	Tableau de financement	57
5.6	Analyse des variations du B.F.R.	58

# Rapport



# Bilan, compte de résultat et annexe




## SASU 2G Finances

Actif		Au 30/06/2023			Au 30/06/2022	
		Montant brut	Amort. ou Prov.	Montant net		
Capital souscrit non appelé						
Actif immobilisé	Immobilisations incorporelles	Frais d'établissement				
		Frais de développement				
		Concessions, brevets et droits similaires				
		Fonds commercial (1)				
		Autres immobilisations incorporelles				
		Immobilisations incorporelles en cours				
		Avances et acomptes				
		TOTAL				
		Immobilisations corporelles	Terrains	67 450		67 450
			Constructions	607 050	13 468	593 581
	Inst. techniques, mat. out. Industriels					
	Autres immobilisations corporelles		42 359	1 391	40 967	
	Immobilisations en cours					
	Avances et acomptes					
	TOTAL	716 859	14 860	701 998		
	Immobilisations financières	Participations évaluées par équivalence				
		Autres participations				
		Créances rattachées à des participations				
		Titres immob. de l'activité de portefeuille				
		Autres titres immobilisés				
		Prêts				
	Autres immobilisations financières					
	TOTAL					
Total de l'actif immobilisé		716 859	14 860	701 998		
Actif circulant	Stocks	Matières premières, approvisionnements				
		En cours de production de biens				
		En cours de production de services				
		Produits intermédiaires et finis				
		Marchandises				
		TOTAL				
		Avances et acomptes versés sur commandes				
		Créances	Clients et comptes rattachés			
			Autres créances	5 879		5 879
			Capital souscrit et appelé, non versé			21 158
	TOTAL	5 879		5 879		
	Divers	Valeurs mobilières de placement	864 334	33 199	831 135	
		(dont actions propres : )				
		Instruments de trésorerie				
	Disponibilités	23 845		23 845		
	TOTAL	888 179	33 199	854 980		
Charges constatées d'avance						
Total de l'actif circulant		894 058	33 199	860 859	1 258 956	
Frais d'émission d'emprunts à étaler						
Primes de remboursement des emprunts						
Écarts de conversion actif						
TOTAL DE L'ACTIF		1 610 917	48 059	1 562 858	1 258 956	
Renvois :						
(1) Dont droit au bail						
(2) Dont part à moins d'un an (brut) des immobilisations financières						
(3) Dont créances à plus d'un an (brut)						
Clause de réserve de propriété	Immobilisations		Stocks	Créances clients		

## SASU 2G Finances

<b>Passif</b>		Au 30/06/2023	Au 30/06/2022	
<b>Capitaux propres</b>	Capital (dont versé : 175 000 )	175 000	175 000	
	Primes d'émission, de fusion, d'apport	29 099	29 099	
	Ecarts de réévaluation			
	Ecarts d'équivalence			
	Réserves			
	Réserve légale	22 890	22 890	
	Réserves statutaires			
	Réserves réglementées			
	Autres réserves	511 813	554 759	
	Report à nouveau			
	Résultats antérieurs en instance d'affectation			
	Résultat de la période (bénéfice ou perte)	-40 963	-42 946	
Situation nette avant répartition	697 839	738 803		
Subvention d'investissement				
Provisions réglementées				
<b>Total</b>		<b>697 839</b>	<b>738 803</b>	
<b>Aut. fonds propres</b>	Titres participatifs			
	Avances conditionnées			
<b>Total</b>				
<b>Provisions</b>	Provisions pour risques			
	Provisions pour charges			
<b>Total</b>				
<b>Dettes</b>	Emprunts et dettes assimilées			
	Emprunts obligataires convertibles			
	Autres emprunts obligataires			
	Emprunts et dettes auprès des établissements de crédit (2)	344 813		
	Emprunts et dettes financières divers (3)	520 107	520 107	
	<b>Total</b>		<b>864 920</b>	<b>520 107</b>
	Avances et acomptes reçus sur commandes (1)			
	Dettes fournisseurs et comptes rattachés		45	
	Dettes fiscales et sociales			
	Dettes sur immobilisations et comptes rattachés			
Autres dettes	97			
Instruments de trésorerie				
<b>Total</b>		<b>97</b>	<b>45</b>	
Produits constatés d'avance				
<b>Total des dettes et des produits constatés d'avance</b>		<b>865 018</b>	<b>520 153</b>	
Écarts de conversion passif				
<b>TOTAL DU PASSIF</b>		<b>1 562 858</b>	<b>1 258 956</b>	
Crédit-bail immobilier				
Crédit-bail mobilier				
Effets portés à l'escompte et non échus				
Dettes et produits constatés d'avance, sauf (1), à plus d'un an	333 035			
à moins d'un an	531 982	520 153		
Renvois : (2) dont concours bancaires courants et soldes créditeurs de banques				
(3) dont emprunts participatifs				

kpmg

copie certifiée  
conforme à l'original  
JL CHICARD  


SASU 2G Finances

# Annexe de base aux comptes de l'exercice clos-le 30/06/2023

## Table des matières

1. Faits caractéristiques de l'exercice .....	2
1.1. Evénements principaux.....	2
1.2. Principes, règles et méthodes comptables.....	2
2. Informations relatives au bilan.....	2
2.1. Actif .....	2
2.1.1. Immobilisations incorporelles.....	2
2.1.2. Immobilisations corporelles.....	2
2.1.2.1. Principaux mouvements de l'exercice.....	2
2.1.3. Immobilisations financières .....	3
2.1.3.1. Informations relatives aux filiales et participations .....	3
2.1.3.1.1. Renseignements détaillés concernant les filiales et participations .....	3
2.1.3.1.2. Renseignements globaux concernant les autres filiales ou participations .....	5
2.1.4. Stocks.....	8
2.1.4.1. Stocks de produits achetés .....	8
2.1.4.2. Stocks de produits fabriqués .....	8
2.1.5. Produits à recevoir .....	8
2.1.6. Créances .....	9
2.1.7. Disponibilités et divers .....	11
2.2. Passif.....	11
2.2.1. Capitaux propres.....	11
2.2.1.1. Tableau de variation des capitaux propres .....	11
2.2.1.2. Capital .....	11
2.2.2. Provisions pour risques et charges.....	12
2.2.3. Dettes financières et autres dettes.....	12
2.2.4. Charges à payer .....	14
3. Informations relatives au compte de résultat.....	14
4. Crédit d'impôt compétitivité emploi (CICE).....	15
5. Impôt sur les bénéfices .....	16
6. Autres informations .....	16
6.1. Provisions pour indemnités de départ en retraite et autres engagements postérieurs à l'emploi.....	16
6.2. Engagements pris en matière de crédit-bail.....	17
6.3. Engagements hors bilan .....	18

## 1. Faits caractéristiques de l'exercice

### 1.1. Evénements principaux

Acquisition et rénovation d'un appartement Parisien.

### 1.2. Principes, règles et méthodes comptables

Les comptes annuels ont été arrêtés conformément aux dispositions du code de commerce et du règlement 2014-03 de l'ANC.

Les conventions générales comptables ont été appliquées dans le respect du principe de prudence, conformément aux hypothèses de base : continuité de l'exploitation, permanence des méthodes comptables d'un exercice à l'autre, indépendance des exercices, conformément aux règles générales d'établissement et de présentation des comptes annuels.

## 2. Informations relatives au bilan

### 2.1. Actif

#### 2.1.1. Immobilisations incorporelles

Le terrain de l'immeuble parisien a été valorisé à 10% du coût total d'acquisition.

Une dépréciation est comptabilisée quand la valeur actuelle d'un actif est inférieure à la valeur nette comptable.

#### 2.1.2. Immobilisations corporelles

##### 2.1.2.1. Principaux mouvements de l'exercice

	Augmentations		Diminutions	
	Réévaluation	Acquisition Apports Virements	Virements poste à poste	Cessions rebuts
Installations techniques, matériel et outillage industriels	-	-	-	-
Installations générales, agencements, aménagements divers	-	34 041	-	-
Matériel de transport	-	-	-	-
Matériel de bureau et informatique, mobilier	-	15 318	-	7 000
Emballages récupérables et divers	-	-	-	-
Immobilisations corporelles en cours	-	-	-	-
Avances et acomptes	-	-	-	-

## 2.1.3. Créances

Les créances sont valorisées à leur valeur nominale. Une dépréciation est pratiquée lorsque la valeur d'inventaire est inférieure à la valeur comptable.

		ÉTAT DES CRÉANCES	Montant brut	A 1 an au plus	A plus d'un an	
DE L'ACTIF IMMOBILISE		Créances rattachées à des participations	-	-	-	
		Prêts	-	-	-	
		Autres immobilisations financières	-	-	-	
DE L'ACTIF CIRCULANT		Clients douteux ou litigieux	-	-	-	
		Autres créances clients	-	-	-	
		Créance représentative des titres prêtés ou remis en garantie	-	-	-	
		Personnel et comptes rattachés	-	-	-	
		Sécurité sociale et autres organismes sociaux	-	-	-	
	État et autres collectivités publiques		Impôt sur les bénéfices	4 932	4 932	-
			Taxe sur la valeur ajoutée	-	-	-
			Autres impôts, taxes et versement assimilés	-	-	-
			Divers	-	-	-
		Groupes et associés	-	-	-	
	Débiteur divers	948	948	-		
	Charges constatées d'avance	-	-	-		
		<b>TOTAL</b>	<b>5 880</b>	<b>5 880</b>	<b>-</b>	

## 2.1.4. Disponibilités et divers

## Différence d'évaluation sur les valeurs mobilières de placement

La valeur liquidative des VMP détenues à la date de clôture est de 889 904 €. Cette valorisation représente une plus-value latente non comptabilisée en produits de 29 409 €, mais déjà fiscalisée dont 2 633 € au titre de la charge d'impôt société de l'exercice.

## 2.2. Passif

## 2.2.1. Capitaux propres

## 2.2.1.1. Tableau de variation des capitaux propres

Libellés	N-1	+	-	N
Capital	175 000	-	-	175 000
Primes, réserves et écarts	606 749	-	42 946	563 803
Report à nouveau	-	-	-	-
Résultat	-42 946	1 983	-	-40 963
Subventions d'investissement	-	-	-	-
Provisions réglementées	-	-	-	-
Autres	-	-	-	-
<b>TOTAL</b>	<b>738 803</b>	<b>1 983</b>	<b>42 946</b>	<b>697 840</b>

Le capital est composé de 17 500 parts sociales de 10 euros de valeur nominale.

Il n'y a pas eu de changement au cours de l'exercice.

## 2.2.2. Dettes financières et autres dettes

	Montant brut	A 1 an au plus	A + d'1 an et 5 ans au +	A + de 5 ans
Emprunts obligataires convertibles	-	-	-	-
Autres emprunts obligataires	-	-	-	-
Emprunts et dettes établissement de crédit				
- A 1 an max à l'origine	-	-	-	-
- A + d'1 à l'origine	344 813	11 778	47 476	285 560
Emprunts et dettes financières Divers	-	-	-	-
Fournisseur et comptes rattachés	-	-	-	-
Personnel et comptes rattachés	-	-	-	-
Sécurité sociales et autres organismes	-	-	-	-
Impôts sur les bénéfices	-	-	-	-
TVA	-	-	-	-
Obligations cautionnées	-	-	-	-
Autres impôts et taxes	-	-	-	-
Dettes sur immobilisation Et comptes rattachés	-	-	-	-
Groupe et associés	520 108	520 108	-	-
Autres dettes	97	97	-	-
Dettes titres empruntés ou rem. Garant	-	-	-	-
Produits constatés d'avance	-	-	-	-
<b>TOTAL</b>	<b>865 018</b>	<b>531 983</b>	<b>47 476</b>	<b>285 560</b>

## 2.2.3. Charges à payer

Libellés	Montant
CONGES A PAYER	
Congés provisionnés	-
Charges sociales provisionnées	-
Charges fiscales provisionnées	-
INTERETS COURUS	
Emprunts et dettes assimilées	419
Dettes part. groupes	-
Dettes part. hors groupes	-
Dettes sociétés en participation	-
Fournisseurs	-
Associés	-
Banques	-
Concours bancaires courants	-
AUTRES CHARGES	
Factures à recevoir	-
RRR à accorder, avoirs à établir	-
Participation des salariés	-
Personnel	-
Sécurité sociale	-
Autres charges fiscales	-
Divers	-
<b>TOTAL</b>	<b>419</b>

## 3. Autres informations

## 3.1. Engagements hors bilan

	N	N-1
Effets escomptés non échus	-	-
Cautions données	-	-
Cautions reçues	Cautions reçues Cautions reçues	-
	Cautions reçues Cautions reçues	-
Nantissements et hypothèques	-	-

**2 G Finances**  
**Société par actions simplifiée unipersonnelle**  
**au capital de 175 000 euros**  
**Siège social : 8 route de Besançon**  
**25660 MONTROND LE CHATEAU**  
**495 278 681 RCS Besançon**

---

**PROCES-VERBAL**

**DE L'ASSEMBLEE GENERALE ORDINAIRE ANNUELLE**

**DU 18/11/2023**

Le 18/11/2023, à 14 heures, les associés de 2 G Finances se sont réunis en assemblée générale ordinaire annuelle, sur convocation faite par le Président.

Chaque associé a été convoqué par lettre simple en date du 17 octobre 2023.

Monsieur Jean-Louis GAILLARD préside la séance en sa qualité de Président de la Société.

Ne participant pas à l'assemblée :

- Monsieur Benjamin LEVREY (ACE), Commissaire aux comptes, ne participe pas à l'assemblée, et est excusé.

Le Président dépose sur le bureau et met à la disposition des associés :

- La feuille de présence à l'assemblée ;
- Les copies des lettres de convocation adressées aux associés ;
- Le rapport du Commissaire aux comptes
- L'inventaire et les comptes annuels de l'exercice clos le 30 juin 2023
- Le texte des projets de résolutions proposées par le Président à l'assemblée ;

Puis le Président déclare que les textes des projets de résolutions proposées, le rapport du Commissaire aux comptes ainsi que tous les autres documents et renseignements prévus par la loi et les règlements ont été tenus à la disposition des associés, au siège social, à compter de la convocation de l'assemblée et que la Société a fait droit aux demandes de documents qui lui ont été adressées.

L'assemblée lui donne acte de cette déclaration.

Le Président rappelle ensuite que l'assemblée est appelée à statuer sur l'ordre du jour suivant :

- Rapport aux comptes sur les comptes de l'exercice clos le 30 Juin 2023 ;
- Approbation des comptes annuels de l'exercice clos le 30 Juin 2023 et quitus au Président ;
- Affectation du résultat ;
- Renouvellement de la mission du Commissaire aux comptes

Le Président donne lecture de l'exposé des motifs des projets de résolutions présentés.

Cette lecture terminée, le Président ouvre la discussion.



## **PREMIERE RESOLUTION - APPROBATION DES COMPTES**

L'assemblée générale après avoir entendu la lecture du rapport du Commissaire aux comptes, approuve les comptes annuels de l'exercice clos le 30 Juin tels qu'ils ont été présentés, ainsi que les opérations traduites dans ces comptes ou résumées dans ces rapports.

En conséquence, elle donne au Président quitus entier et sans réserve de l'exécution de son mandat pour ledit exercice.

*Cette résolution, soumise au vote, est adoptée à l'unanimité.*

## **DEUXIEME RESOLUTION - AFFECTATION DU RESULTAT - DISTRIBUTION DE DIVIDENDES**

### **Affectation du résultat**

L'assemblée générale décide d'imputer le résultat de l'exercice s'élevant à – 40 963.17 euros sur les autres réserves.

### **Origine**

- Résultat déficitaire de l'exercice : (40 963.17) euros.

### **Affectation**

- Prélèvement sur les autres réserves : 40 963.17 euros

### **Dividendes :**

- Pas de distribution de dividende

### **Répartition après affectation**

Cette affectation aura pour effet de porter le montant des capitaux propres à 697 839.97 euros et celui des autres réserves à 511 813.19 euros.

### Rappel des dividendes distribués

L'assemblée générale prend acte de ce que les sommes distribuées à titre de dividendes, au titre des trois précédents exercices, ont été les suivantes :

	<b>Dividendes (en euros)</b>	<b>Autres revenus distribués (en euros)</b>	
30/06/2022	0 €		
30/06/2021	1 000 000 €		
30/06/2020	150 000 €		

*Cette résolution, soumise au vote, est adoptée à l'unanimité*

### **TROISIEME RESOLUTION – RENOUELEMENT DE LA MISSION DU COMMISSAIRE AUX COMPTES**

L'assemblée générale décide de ne pas renouveler le mandat de Commissaire aux comptes de la société AUDIT CONSEIL EXPERTISE, en abrégé ACE

*Cette résolution, soumise au vote, est adoptée à l'unanimité*

L'ordre du jour étant épuisé et personne ne demandant plus la parole, le Président de Séance déclare la séance levée à 15h30.

De tout ce que dessus il a été dressé le présent procès-verbal qui, après lecture, a été signé par les membres du bureau.

**Le Président de Séance**  
*Jean-Louis Gaillard*

