

S.A.S.U. 151 BARBER SHOP

151 ROUTE DE VANNES

44800 ST HERBLAIN

COIFFEUR

COMPTES ANNUELS

31/12/2022



EXPERTISE COMPTABLE

10 avenue De Broglie

44312 NANTES

0240949000

nantes@tgs-france.fr

www.tgs-france.fr



PRESENTATION

Présentation de l'entreprise

Raison sociale	S.A.S.U. 151 BARBER SHOP
Activité	COIFFEUR
Catégorie fiscale	BIC - IS
Régime fiscal	Réel normal <input type="checkbox"/> Réel simplifié <input checked="" type="checkbox"/> Super simplifié <input type="checkbox"/>
Siret	880 146 568 00014
Code NAF	9602A

COMPTES ANNUELS

Attestation de présentation des comptes

En notre qualité d'expert-comptable et conformément aux termes de notre lettre de mission, nous avons effectué une mission de présentation des comptes annuels de l'entreprise **S.A.S.U. 151 BARBER SHOP** relatifs à l'exercice du **01/01/2022** au **31/12/2022**, qui se caractérisent par les données suivantes :

Total du bilan :	23 104 euros
Chiffre d'affaires :	53 333 euros
Résultat net comptable :	6 001 euros

Nos diligences ont été réalisées conformément à la norme professionnelle de l'Ordre des experts-comptables applicable à la mission de présentation des comptes qui ne constitue ni un audit ni un examen limité.

Sur la base de nos travaux, nous n'avons pas relevé d'éléments remettant en cause la cohérence et la vraisemblance des comptes annuels pris dans leur ensemble tels qu'ils sont joints à la présente attestation.

Fait à NANTES
Le 24/07/2023

Signature

CHRISTINE LE ROUZIC

Bilan Actif

		31/12/2022		31/12/2021	
		Brut	Amort. et Dépréc.	Net	Net
	Capital souscrit non appelé (I)				
	IMMOBILISATIONS INCORPORELLES				
	Frais d'établissement				
	Frais de développement				
	Concessions brevets droits similaires				
	Fonds commercial (1)				
	Autres immobilisations incorporelles				
	Avances et acomptes				
ACTIF IMMOBILISE	IMMOBILISATIONS CORPORELLES				
	Terrains				
	Constructions				
	Installations techniques, mat. et outillage indus.				
	Autres immobilisations corporelles	9 166,41	2 304,77	6 861,64	4 183,98
	Immobilisations en cours				
	Avances et acomptes				
	IMMOBILISATIONS FINANCIERES (2)				
	Participations évaluées selon mise en équival.				
	Autres participations				
Créances rattachées à des participations					
Autres titres immobilisés					
Prêts					
Autres immobilisations financières					
	TOTAL (II)	9 166,41	2 304,77	6 861,64	4 183,98
ACTIF CIRCULANT	STOCKS ET EN-COURS				
	Matières premières, approvisionnements				
	En-cours de production de biens				
	En-cours de production de services				
	Produits intermédiaires et finis				
	Marchandises				
	Avances et Acomptes versés sur commandes				
	CREANCES (3)				
	Créances clients et comptes rattachés				
	Autres créances	2 941,26		2 941,26	1 388,62
Capital souscrit appelé, non versé					
COMPTES DE REGULARISATION	VALEURS MOBILIERES DE PLACEMENT				
	DISPONIBILITES	13 301,35		13 301,35	462,45
	Charges constatées d'avance				157,21
	TOTAL (III)	16 242,61		16 242,61	2 008,28
	Frais d'émission d'emprunt à étaler (IV)				
	Primes de remboursement des obligations (V)				
	Ecart de conversion actif (VI)				
	TOTAL ACTIF (I à VI)	25 409,02	2 304,77	23 104,25	6 192,26

(1) dont droit au bail

(2) dont immobilisations financières à moins d'un an

(3) dont créances à plus d'un an

Bilan Passif

	31/12/2022	31/12/2021
Capitaux Propres		
Capital social ou individuel	500,00	500,00
Primes d'émission, de fusion, d'apport ...		
Ecarts de réévaluation		
RESERVES		
Réserve légale		
Réserves statutaires ou contractuelles		
Réserves réglementées		
Autres réserves	(1 002,07)	624,41
Report à nouveau		
Résultat de l'exercice	6 000,95	(1 626,48)
Subventions d'investissement		
Provisions réglementées		
Total des capitaux propres	5 498,88	(502,07)
Autres fonds propres		
Produits des émissions de titres participatifs		
Avances conditionnées		
Total des autres fonds propres		
Provisions		
Provisions pour risques		
Provisions pour charges		
Total des provisions		
DETTES (1)		
DETTES FINANCIERES		
Emprunts obligataires convertibles		
Autres emprunts obligataires		
Emprunts dettes auprès des établissements de crédit (2)		
Emprunts et dettes financières divers (3)	8 002,70	55,46
Avances et acomptes reçus sur commandes en cours		
DETTES D'EXPLOITATION		
Dettes fournisseurs et comptes rattachés	1 105,00	1 519,56
Dettes fiscales et sociales	8 497,67	5 119,31
DETTES DIVERSES		
Dettes sur immobilisations et comptes rattachés		
Autres dettes		
Produits constatés d'avance (1)		
Total des dettes	17 605,37	6 694,33
Ecarts de conversion passif		
TOTAL PASSIF	23 104,25	6 192,26
Résultat de l'exercice exprimé en centimes	6 000,95	(1 626,48)
(1) Dettes et produits constatés d'avance à moins d'un an	17 605,37	6 694,33
(2) Dont concours bancaires courants, et soldes créditeurs de banques et CCP		
(3) Dont emprunts participatifs		

Compte de Résultat 1/2

		31/12/2022	31/12/2021
		12 mois	12 mois
		France	Exportation
PRODUITS D'EXPLOITATION	Ventes de marchandises		
	Production vendue (Biens)		
	Production vendue (Services et Travaux)	53 333,41	16 963,24
	Montant net du chiffre d'affaires	53 333,41	16 963,24
	Production stockée		
	Production immobilisée		
	Subventions d'exploitation	680,12	5 991,00
	Reprises sur provisions et amortissements, transfert de charges	1 909,92	327,93
	Autres produits	0,03	258,00
		Total des produits d'exploitation (1)	55 923,48
CHARGES D'EXPLOITATION	Achats de marchandises		
	Variation de stock		
	Achats de matières et autres approvisionnements		417,93
	Variation de stock		
	Autres achats et charges externes		13 789,69
	Impôts, taxes et versements assimilés		259,00
	Salaires et traitements		15 886,11
	Charges sociales du personnel		1 614,34
	Cotisations personnelles de l'exploitant		
	Dotations aux amortissements :		
	- sur immobilisations		809,20
	- charges d'exploitation à répartir		
	Dotations aux dépréciations :		
	- sur immobilisations		
	- sur actif circulant		
Dotations aux provisions			
Autres charges		0,38	
	Total des charges d'exploitation (2)	42 178,91	32 776,65
	RESULTAT D'EXPLOITATION	13 744,57	(9 236,48)

Compte de Résultat

2/2

		31/12/2022	31/12/2021
	RESULTAT D'EXPLOITATION	13 744,57	(9 236,48)
Opéra. comm.	Bénéfice attribué ou perte transférée		
	Perte supportée ou bénéfice transféré		
PRODUITS FINANCIERS	De participations (3)		
	D'autres valeurs mobilières et créances d'actif immobilisé (3)		
	Autres intérêts et produits assimilés (3)		
	Reprises sur provisions et dépréciations et transferts de charges		
	Différences positives de change		
	Produits nets sur cessions de valeurs mobilières de placement		
	Total des produits financiers		
CHARGES FINANCIÈRES	Dotations aux amortissements, aux dépréciations et aux provisions		
	Intérêts et charges assimilées (4)		
	Différences négatives de change		
	Charges nettes sur cessions de valeurs mobilières de placement		
	Total des charges financières		
	RESULTAT FINANCIER		
	RESULTAT COURANT AVANT IMPOTS	13 744,57	(9 236,48)
PRODUITS EXCEPTIONNELS	Sur opérations de gestion		
	Sur opérations en capital		7 700,00
	Reprises sur provisions et dépréciations et transferts de charges		
	Total des produits exceptionnels		7 700,00
CHARGES EXCEPTIONNELLES	Sur opérations de gestion	43,62	90,00
	Sur opérations en capital	7 700,00	
	Dotations aux amortissements, aux dépréciations et aux provisions		
	Total des charges exceptionnelles	7 743,62	90,00
	RESULTAT EXCEPTIONNEL	(7 743,62)	7 610,00
	PARTICIPATION DES SALARIES		
	IMPOTS SUR LES BENEFICES		
	TOTAL DES PRODUITS	55 923,48	31 240,17
	TOTAL DES CHARGES	49 922,53	32 866,65
	RESULTAT DE L'EXERCICE	6 000,95	(1 626,48)

- (1) dont produits afférents à des exercices antérieurs
- (2) dont charges afférentes à des exercices antérieurs
- (3) dont produits concernant les entreprises liées
- (4) dont intérêts concernant les entreprises liées

ANNEXE COMPTABLE

Annexe

◆ INTRODUCTION

Les comptes annuels de l'exercice ont été élaborés et présentés conformément aux règles générales applicables en la matière et dans le respect du principe de prudence.

Le bilan de l'exercice présente un total de **23 104** euros.

Le compte de résultat, présenté sous forme de liste, affiche un total **produits** de **55 923** euros et un total **charges** de **49 923** euros, dégageant ainsi un **résultat** de **6 001** euros.

L'exercice considéré débute le **01/01/2022** et finit le **31/12/2022**.
Il a une durée de **12** mois.

Les notes ou les tableaux ci-après font partie des comptes annuels

◆ FAITS CARACTÉRISTIQUES

◆ RÈGLES ET MÉTHODES COMPTABLES

Les comptes annuels sont établis en respectant les principes généraux suivants :

- Image fidèle, comparabilité, continuité de l'activité
- Régularité, sincérité
- Prudence
- Permanence des méthodes

Les éléments inscrits en comptabilité sont évalués par référence à la méthode des coûts historiques.

Les modes et méthodes d'évaluations spécifiques à divers postes des comptes annuels sont décrits ci-après

Les comptes annuels ont été établis conformément au règlement ANC n° 2016-07 du 4 novembre 2016 relatif au Plan comptable général homologué par l'arrêté du 26 décembre 2016

Valeurs Immobilisées

La valeur brute des éléments de l'actif immobilisé correspond à la valeur d'entrée des biens dans le patrimoine, compte tenu des frais nécessaires à la mise en état d'utilisation de ces biens et selon les options figurant sous le tableau « Etat de l'actif immobilisé ». Ces éléments n'ont pas fait l'objet d'une réévaluation légale ou libre.

L'amortissement économique a été calculé selon les modalités spécifiées pour chacune des catégories sous le tableau « Etat des amortissements ».

Annexe

En cas d'utilisation de mode ou durée différent sur le plan fiscal, le complément de dotations est porté en amortissement dérogatoire.

Les éléments de l'actif immobilisé ont été, le cas échéant, dépréciés par voie de provision pour tenir compte de leur valeur actuelle à la date de clôture de l'exercice

Créances et dettes

Les créances et les dettes ont été évaluées pour leur valeur nominale.

Disponibilités

Les liquidités disponibles en banque ou en caisse ont été évaluées pour leur valeur nominale.

Achats

Les frais accessoires d'achats payés à des tiers n'ont pas été incorporés dans les charges d'achat mais ont été comptabilisés dans les différents comptes de charges correspondant à leur nature.

Produits et charges exceptionnels

Les produits et charges exceptionnels tiennent compte, non seulement des éléments qui ne sont pas liés à l'activité normale de l'entreprise, mais également de ceux qui présentent un caractère exceptionnel eu égard à leur montant.

Recupération de comptes courants

En date du 25-12-2022, l'associé a récupéré l'abandon de son compte courant de 7700€ .

Immobilisations

	Valeurs brutes début d'exercice	Mouvements de l'exercice			Valeurs brutes au 31/12/2022
		Réévaluations	Augmentations Acquisitions	Diminutions Virt p.à p. Cessions	
INCORPORELLES					
Frais d'établissement et de développement					
Autres					
TOTAL IMMOBILISATIONS INCORPORELLES					
CORPORELLES					
Terrains					
Constructions sur sol propre					
sur sol d'autrui					
instal. agencement					
Instal technique, matériel outillage industriels					
Instal., agencement, aménagement divers	4 942,25				4 942,25
Matériel de transport			3 708,33		3 708,33
Matériel de bureau, informatique et mobilier	515,83				515,83
Emballages récupérables et divers					
Immobilisations corporelles en cours					
Avances et acomptes					
TOTAL IMMOBILISATIONS CORPORELLES	5 458,08		3 708,33		9 166,41
FINANCIERES					
Participations évaluées en équivalence					
Autres participations					
Autres titres immobilisés					
Prêts et autres immobilisations financières					
TOTAL IMMOBILISATIONS FINANCIERES					
TOTAL	5 458,08		3 708,33		9 166,41

Amortissements

	Amortissements début d'exercice	Mouvements de l'exercice Dotations	Diminutions	Amortissements au 31/12/2022
INCORPORELLES				
Frais d'établissement et de développement				
Fonds commercial				
Autres immobilisations incorporelles				
TOTAL IMMOBILISATIONS INCORPORELLES				
CORPORELLES				
Terrains				
Constructions sur sol propre				
sur sol d'autrui				
instal. agencement aménagement				
Instal technique, matériel outillage industriels				
Autres Instal., agencement, aménagement divers	1 164,63	706,03		1 870,66
Matériel de transport		221,47		221,47
Matériel de bureau, mobilier	109,47	103,17		212,64
Emballages récupérables et divers				
TOTAL IMMOBILISATIONS CORPORELLES	1 274,10	1 030,67		2 304,77
TOTAL	1 274,10	1 030,67		2 304,77

Ventilation des mouvements affectant la provision pour amortissements dérogatoires

	Dotations			Reprises			Mouvement net des amortisse- ment à la fin de l'exercice
	Différentiel de durée et aut	Mode dégressif	Amort. fiscal exceptionnel	Différentiel de durée et aut	Mode dégressif	Amort. fiscal exceptionnel	
Frais d'établissement et de développement							
Fonds commercial							
Autres immobilisations incorporelles							
TOTAL IMMOB INCORPORELLES							
Terrains							
Constructions sur sol propre							
sur sol d'autrui							
instal, agencement, aménag.							
Instal. technique matériel outillage industriels							
Instal générales Agencet aménagt divers							
Matériel de transport							
Matériel de bureau, informatique, mobilier							
Emballages récupérables, divers							
TOTAL IMMOB CORPORELLES							
Frais d'acquisition de titres de participation							
TOTAL							
TOTAL GENERAL NON VENTILE							

Présentation

Créances et Dettes

		31/12/2022	1 an au plus	plus d'1 an
CREANCES	Créances rattachées à des participations			
	Prêts			
	Autres immobilisations financières			
	Clients douteux ou litigieux			
	Autres créances clients			
	Créances représentatives des titres prêtés			
	Personnel et comptes rattachés			
	Sécurité sociale et autres organismes sociaux			
	Impôts sur les bénéfices			
	Taxes sur la valeur ajoutée			
	Autres impôts, taxes versements assimilés			
	Divers			
	Groupe et associés			
	Débiteurs divers	2 941,26	2 941,26	
Charges constatées d'avances				

TOTAL DES CREANCES

2 941,26

2 941,26

Prêts accordés en cours d'exercice
Remboursements obtenus en cours d'exercice
Prêts et avances consentis aux associés (personnes physiques)

		31/12/2022	1 an au plus	1 à 5 ans	plus de 5 ans
DETTES	Emprunts obligataires convertibles				
	Autres emprunts obligataires				
	Emprunts dettes ets de crédit à 1an max. à l'origine				
	Emprunts dettes ets de crédit à plus 1 an à l'origine				
	Emprunts et dettes financières divers				
	Fournisseurs et comptes rattachés	1 105,00	1 105,00		
	Personnel et comptes rattachés	2 202,91	2 202,91		
	Sécurité sociale et autres organismes sociaux	1 751,00	1 751,00		
	Impôts sur les bénéfices				
	Taxes sur la valeur ajoutée	4 543,76	4 543,76		
	Obligations cautionnées				
	Autres impôts, taxes et assimilés				
	Dettes sur immobilisations et comptes rattachés				
	Groupe et associés	8 002,70	8 002,70		
	Autres dettes				
Dettes représentative de titres empruntés					
Produits constatés d'avance					

TOTAL DES DETTES

17 605,37

17 605,37

Emprunts souscrits en cours d'exercice
Emprunts remboursés en cours d'exercice
Emprunts dettes associés (personnes physiques)

8 002,70

Présentation

Variations des Capitaux Propres

	Capitaux propres clôture 31/12/2021	Affectation du résultat N-1 ¹	Apports avec effet rétroactif	Variations en cours d'exercice ²	Capitaux propres clôture 31/12/2022
Capital social	500,00				500,00
Primes d'émission, de fusion, d'apport ...					
Ecart de réévaluation					
Réserve légale					
Réserves statutaires ou contractuelles					
Réserves réglementées					
Autres réserves	624,41			(1 626,48)	(1 002,07)
Report à nouveau		(1 626,48)		1 626,48	
Résultat de l'exercice	(1 626,48)	1 626,48		6 000,95	6 000,95
Subventions d'investissement					
Provisions réglementées					
TOTAL	(502,07)			6 000,95	5 498,88
Date de l'assemblée générale					
Dividendes attribués					
¹ dont dividende provenant du résultat n-1					
Capitaux propres à l'ouverture de l'exercice après affectation du résultat n-1		(502,07)			
Capitaux propres à l'ouverture de l'exercice après apports avec effet rétroactif		(502,07)			
² Dont variation dues à des modifications de structure au cours de l'exercice					
Variation des capitaux propres au cours de l'exercice hors opérations de structure			6 000,95		

DETAIL DES COMPTES ANNUELS

Détail de l'Actif

	01/01/2022 31/12/2022	12,00 mois	01/01/2021 31/12/2021	12,00 mois	Variations	%
Capital souscrit non appelé						
TOTAL II - Actif Immobilisé NET	6 861,64	29,70	4 183,98	67,57	2 677,66	64,00
Autres immobilisations corporelles	6 861,64	29,70	4 183,98	67,57	2 677,66	64,00
21810000 Agencements et aménagements	4 942,25	21,39	4 942,25	79,81		
21820000 Matériel de transport	3 708,33	16,05			3 708,33	
21830000 Matériel de bureau et informatique	515,83	2,23	515,83	8,33		
28181000 Amort. des agencements et aménagements	(1 870,66)	-8,10	(1 164,63)	-18,81	(706,03)	-60,62
28182000 Amort. du matériel de transport	(221,47)	-0,96			(221,47)	
28183000 Amort. du matériel de bureau et info.	(212,64)	-0,92	(109,47)	-1,77	(103,17)	-94,24
TOTAL III - Actif Circulant NET	16 242,61	70,30	2 008,28	32,43	14 234,33	708,78
Autres créances	2 941,26	12,73	1 388,62	22,43	1 552,64	111,81
44566000 Tva déductible sur biens et services			66,62	1,08	(66,62)	-100,00
44567000 Credit de tva à reporter			1 322,00	21,35	(1 322,00)	-100,00
46710000 Barber Shop 44	2 941,26	12,73			2 941,26	
Disponibilités	13 301,35	57,57	462,45	7,47	12 838,90	N/S
51200000 Qonto	5 860,99	25,37	462,45	7,47	5 398,54	N/S
51210000 Banques Populaires	967,54	4,19			967,54	
53000000 Caisse	6 472,82	28,02			6 472,82	
Charges constatées d'avance			157,21	2,54	(157,21)	-100,00
48600000 Cca d'exploitation			157,21	2,54	(157,21)	-100,00
TOTAL DU BILAN ACTIF	23 104,25	100,00	6 192,26	100,00	16 911,99	273,11

Détail du Passif

	01/01/2022 31/12/2022	12,00 mois	01/01/2021 31/12/2021	12,00 mois	Variations	%
TOTAL I - Capitaux propres	5 498,88	23,80	(502,07)	-8,11	6 000,95	N/S
Capital Social ou individuel	500,00	2,16	500,00	8,07		
10100000 Capital social	500,00	2,16	500,00	8,07		
Autres réserves	(1 002,07)	-4,34	624,41	10,08	(1 626,48)	-260,48
10680000 Autres réserves	(1 002,07)	-4,34	624,41	10,08	(1 626,48)	-260,48
Résultat de l'exercice	6 000,95	25,97	(1 626,48)	-26,27	7 627,43	468,95
TOTAL II - Autres fonds propres						
TOTAL III - Total des Provisions						
TOTAL IV - Total des dettes	17 605,37	76,20	6 694,33	108,11	10 911,04	162,99
Emprunts et dettes financières divers	8 002,70	34,64	55,46	0,90	7 947,24	N/S
45510000 Cc boukachem najib	8 002,70	34,64	55,46	0,90	7 947,24	N/S
Dettes fournisseurs et comptes rattachés	1 105,00	4,78	1 519,56	24,54	(414,56)	-27,28
040C Collectif fournisseurs créditeurs	1 105,00	4,78	1 519,56	24,54	(414,56)	-27,28
Dettes fiscales et sociales	8 497,67	36,78	5 119,31	82,67	3 378,36	65,99
42103000 Personnel boukhachem	383,67	1,66			383,67	
42104000 Cherif Slimane Houssam	912,39	3,95			912,39	
42105000 Any Adbelmottaleb	906,85	3,93			906,85	
43100000 Sécurité sociale urssaf	1 751,00	7,58	5 119,31	82,67	(3 368,31)	-65,80
44550000 Tva à décaisser	402,00	1,74			402,00	
44562000 Tva ded. sur immobilisations	371,33	1,61			371,33	
44566000 Tva déductible sur biens et services	1 068,84	4,63			1 068,84	
44584000 Tva à régulariser	2 701,59	11,69			2 701,59	
TOTAL DU BILAN PASSIF	23 104,25	100,00	6 192,26	100,00	16 911,99	273,11

Détail du Compte de Résultat

	01/01/2022 31/12/2022	12,00 mois	01/01/2021 31/12/2021	12,00 mois	Variations	%
Total des produits d'exploitation	55 923,48	104,86	23 540,17	138,77	32 383,31	137,57
Ventes de marchandises						
Production vendue Biens						
Production vendue Services + Travaux	53 333,41	100,00	16 963,24	100,00	36 370,17	214,41
Production vendue Services FRANCE	53 333,41	100,00	16 963,24	100,00	36 370,17	214,41
70600000 Prestations de service	53 333,41	100,00	16 963,24	100,00	36 370,17	214,41
Montant net du chiffre d'affaires	53 333,41	100,00	16 963,24	100,00	36 370,17	214,41
Subventions d'exploitation	680,12	1,28	5 991,00	35,32	(5 310,88)	-88,65
74000000 Subventions d'exploitation	680,12	1,28	5 991,00	35,32	(5 310,88)	-88,65
Reprises sur provisions, transferts de charges	1 909,92	3,58	327,93	1,93	1 581,99	482,42
79161000 Transferts de charges - services ext.	1 909,92	3,58	327,93	1,93	1 581,99	482,42
Autres produits d'exploitation	0,03		258,00	1,52	(257,97)	-99,99
75800000 Produits divers de gestion courante	0,03		258,00	1,52	(257,97)	-99,99
Total des charges d'exploitation	42 178,91	79,09	32 776,65	193,22	9 402,26	28,69
Achats de matières premières et autres appro.	759,49	1,42	417,93	2,46	341,56	81,73
60210000 Matières consommables	759,49	1,42	417,93	2,46	341,56	81,73
Autres achats et charges externes	16 780,60	31,46	13 789,69	81,29	2 990,91	21,69
60613000 Gaz	31,63	0,06			31,63	
60614000 Gasoil	2 910,58	5,46	1 924,24	11,34	986,34	51,26
60630000 Fourniture d'entretien et petit équipement	2 916,51	5,47	1 529,71	9,02	1 386,80	90,66
60640000 Fournitures de bureau	194,23	0,36	211,06	1,24	(16,83)	-7,97
61100000 Sous-traitance générale	1 860,00	3,49	1 732,50	10,21	127,50	7,36
61320000 Location immobilière	3 000,00	5,62	3 000,00	17,69		
61520000 Entretien et réparation sur immobilier	1 306,45	2,45			1 306,45	
61550000 Entretien et réparation sur mobilier	255,07	0,48	433,08	2,55	(178,01)	-41,10
61600000 Assurances	446,21	0,84	303,15	1,79	143,06	47,19
62260000 Honoraires	1 463,69	2,74	1 421,05	8,38	42,64	3,00
62262000 Autres honoraires			696,60	4,11	(696,60)	-100,00
62270000 Frais d'actes et contentieux	97,69	0,18			97,69	
62310000 Annonces & insertions	8,82	0,02			8,82	
62510000 Frais de déplacements	49,90	0,09			49,90	
62560000 Missions, réceptions	1 027,16	1,93	971,59	5,73	55,57	5,72
62610000 Frais postaux	21,01	0,04	76,35	0,45	(55,34)	-72,48
62620000 Frais de télécommunication	99,86	0,19			99,86	
62621000 Téléphone	516,41	0,97	960,48	5,66	(444,07)	-46,23
62700000 Services bancaires	567,88	1,06	510,00	3,01	57,88	11,35
62780000 Commission sum up			19,88	0,12	(19,88)	-100,00
62810000 Cotisations diverses	7,50	0,01			7,50	
Impôts, taxes et versements assimilés	944,66	1,77	259,00	1,53	685,66	264,73
63511000 Cet	631,00	1,18	259,00	1,53	372,00	143,63
63580000 Autres impôts et taxes	313,66	0,59			313,66	
Salaires et traitements	21 109,05	39,58	15 886,11	93,65	5 222,94	32,88
64110000 Rémunération du personnel	21 109,05	39,58	15 886,11	93,65	5 222,94	32,88

Détail du Compte de Résultat

	01/01/2022 31/12/2022	12,00 mois	01/01/2021 31/12/2021	12,00 mois	Variations	%
Charges sociales du personnel	1 317,47	2,47	1 614,34	9,52	(296,87)	-18,39
64510000 Cotisations sociales TESE	1 317,47	2,47	1 607,66	9,48	(290,19)	-18,05
64750000 Médecine du travail			6,68	0,04	(6,68)	-100,00
Dotation aux amortissements sur immobilisations	1 030,67	1,93	809,20	4,77	221,47	27,37
68112000 Dotations aux amort. immos corp.	1 030,67	1,93	809,20	4,77	221,47	27,37
Autres charges de gestion courante	236,97	0,44	0,38		236,59	N/S
65110000 Redevances (licences, franchise, etc.)	196,24	0,37			196,24	
65800000 Charges diverses de gestion courantes	40,73	0,08	0,38		40,35	N/S
Résultat d'exploitation	13 744,57	25,77	(9 236,48)	-54,45	22 981,05	248,81
Total des produits financiers						
Total des charges financières						
Résultat financier						
Résultat courant avant impôts	13 744,57	25,77	(9 236,48)	-54,45	22 981,05	248,81
Total des produits exceptionnels			7 700,00	45,39	(7 700,00)	-100,00
Produits exceptionnels sur opérations en capital			7 700,00	45,39	(7 700,00)	-100,00
77880000 Autres produits exceptionnels			7 700,00	45,39	(7 700,00)	-100,00
Total des charges exceptionnelles	7 743,62	14,52	90,00	0,53	7 653,62	N/S
Charges exceptionnelles sur opération de gestion	43,62	0,08	90,00	0,53	(46,38)	-51,53
67120000 Amendes et pénalités	43,62	0,08	90,00	0,53	(46,38)	-51,53
Charges exceptionnelles sur opération en capital	7 700,00	14,44			7 700,00	
67880000 Autres charges exceptionnelles	7 700,00	14,44			7 700,00	
Résultat exceptionnel	(7 743,62)	-14,52	7 610,00	44,86	(15 353,62)	-201,76
Résultat de l'exercice	6 000,95	11,25	(1 626,48)	-9,59	7 627,43	468,95

DOCUMENTS DE GESTION

Soldes Intermédiaires de Gestion

	01/01/2022 31/12/2022	12,00 mois	01/01/2021 31/12/2021	12,00 mois	Ecart	%
CHIFFRE D'AFFAIRES	53 333,41	100,00	16 963,24	100,00	36 370,17	214,41
Ventes de marchandises						
- Achats de marchandises						
- Variation stocks de marchandises						
MARGE COMMERCIALE (a)						
Production vendue	53 333,41	100,00	16 963,24	100,00	36 370,17	214,41
+ Variation production stockée						
+ Production immobilisée						
PRODUCTION DE L'EXERCICE	53 333,41	100,00	16 963,24	100,00	36 370,17	214,41
- Achats stockés approvisionnement	759,49	1,42	417,93	2,46	341,56	81,73
- Variation des stocks et approvisionnement						
- Achats de sous-traitance directe						
MARGE BRUTE PRODUCTION (b)	52 573,92	98,58	16 545,31	97,54	36 028,61	217,76
MARGES (Commerciale + Production)	52 573,92	98,58	16 545,31	97,54	36 028,61	217,76
- Achats non stockés (c)	6 052,95	11,35	3 665,01	21,61	2 387,94	65,16
- Autres charges externes (c)	8 817,73	16,53	9 796,75	57,75	(979,02)	-9,99
CONSOMMATION DE L'EXERCICE EN PROVENANCE DES TIERS	15 630,17	29,31	13 879,69	81,82	1 750,48	12,61
VALEUR AJOUTÉE PRODUITE (a+b-c)	37 703,24	70,69	3 083,55	18,18	34 619,69	N/S
+ Subventions d'exploitation	680,12	1,28	5 991,00	35,32	(5 310,88)	-88,65
- Impôts, taxes sur rémunérations						
- Autres impôts et taxes	944,66	1,77	259,00	1,53	685,66	264,73
- Salaires et traitements	21 109,05	39,58	15 886,11	93,65	5 222,94	32,88
- Charges sociales	1 317,47	2,47	1 614,34	9,52	(296,87)	-18,39
EXCÉDENT BRUT D'EXPLOITATION	15 012,18	28,15	(8 684,90)	-51,20	23 697,08	272,85
+ Reprises sur amortissements et provisions						
+ Autres produits d'exploitation	0,03		258,00	1,52	(257,97)	-99,99
+ Transfert de charges d'exploitation						
- Dotations aux amort.,dépréciations et provisions	1 030,67	1,93	809,20	4,77	221,47	27,37
- Autres charges de gestion courante	236,97	0,44	0,38		236,59	N/S
RÉSULTAT EXPLOITATION	13 744,57	25,77	(9 236,48)	-54,45	22 981,05	248,81
Bénéfice-perte sur opérations en commun						
+ Produits financiers						
- Charges financières						
RÉSULTAT COURANT AVANT IMPÔTS	13 744,57	25,77	(9 236,48)	-54,45	22 981,05	248,81
Produits exceptionnels			7 700,00	45,39	(7 700,00)	-100,00
- Charges exceptionnelles	7 743,62	14,52	90,00	0,53	7 653,62	N/S
RÉSULTAT EXCEPTIONNEL	(7 743,62)	-14,52	7 610,00	44,86	(15 353,62)	-201,76
- Participation des salariés						
- Impôts sur les bénéfices						
RÉSULTAT DE L'EXERCICE	6 000,95	11,25	(1 626,48)	-9,59	7 627,43	468,95

Détail des Soldes Intermédiaires (Activité mixte)

	01/01/2022 31/12/2022	12,00 mois	01/01/2021 31/12/2021	12,00 mois	Variations	%
Montant net du chiffre d'affaires	53 333,41	100,0	16 963,24	100,0	36 370,17	214,41
Marge commerciale						
Production vendue	53 333,41	100,0	16 963,24	100,0	36 370,17	214,41
Prestations de service	53 333,41	100,0	16 963,24	100,0	36 370,17	214,41
Production de l'exercice	53 333,41	100,0	16 963,24	100,0	36 370,17	214,41
Achats stockés approvisionnement	759,49	1,42	417,93	2,46	341,56	81,73
Matières consommables	759,49	1,42	417,93	2,46	341,56	81,73
Marge brute de production	52 573,92	98,58	16 545,31	97,54	36 028,61	217,76
MARGES (Commerciale + Production)	52 573,92	98,58	16 545,31	97,54	36 028,61	217,76
Achats non stockés matières et fournitures	6 052,95	11,35	3 665,01	21,61	2 387,94	65,16
Gaz	31,63	0,06			31,63	
Gasoil	2 910,58	5,46	1 924,24	11,34	986,34	51,26
Fourniture d'entretien et petit équipement	2 916,51	5,47	1 529,71	9,02	1 386,80	90,66
Fournitures de bureau	194,23	0,36	211,06	1,24	(16,83)	-7,97
Autres charges externes	8 817,73	16,53	9 796,75	57,75	(979,02)	-9,99
Sous-traitance générale	1 860,00	3,49	1 732,50	10,21	127,50	7,36
Location immobilière	3 000,00	5,62	3 000,00	17,69		
Entretien et réparation sur immobilier	1 306,45	2,45			1 306,45	
Entretien et réparation sur mobilier	255,07	0,48	433,08	2,55	(178,01)	-41,10
Assurances	446,21	0,84	303,15	1,79	143,06	47,19
Honoraires	1 463,69	2,74	1 421,05	8,38	42,64	3,00
Autres honoraires			696,60	4,11	(696,60)	-100,0
Frais d'actes et contentieux	97,69	0,18			97,69	
Annonces & insertions	8,82	0,02			8,82	
Frais de déplacements	49,90	0,09			49,90	
Missions, réceptions	1 027,16	1,93	971,59	5,73	55,57	5,72
Frais postaux	21,01	0,04	76,35	0,45	(55,34)	-72,48
Frais de télécommunication	99,86	0,19			99,86	
Téléphone	516,41	0,97	960,48	5,66	(444,07)	-46,23
Services bancaires	567,88	1,06	510,00	3,01	57,88	11,35
Commission sum up			19,88	0,12	(19,88)	-100,0
Cotisations diverses	7,50	0,01			7,50	
Transferts de charges - services ext.	(1 909,92)	-3,58	(327,93)	-1,93	(1 581,99)	-482,4
Valeur ajoutée produite	37 703,24	70,69	3 083,55	18,18	34 619,69	N/S
Subventions d'exploitation	680,12	1,28	5 991,00	35,32	(5 310,88)	-88,65
Subventions d'exploitation	680,12	1,28	5 991,00	35,32	(5 310,88)	-88,65
Impôts, taxes & versements assimilés autres	944,66	1,77	259,00	1,53	685,66	264,73
Cet	631,00	1,18	259,00	1,53	372,00	143,63
Autres impôts et taxes	313,66	0,59			313,66	
Salaires et traitements	21 109,05	39,58	15 886,11	93,65	5 222,94	32,88
Rémunération du personnel	21 109,05	39,58	15 886,11	93,65	5 222,94	32,88
Charges sociales	1 317,47	2,47	1 614,34	9,52	(296,87)	-18,39
Cotisations sociales TESE	1 317,47	2,47	1 607,66	9,48	(290,19)	-18,05
Médecine du travail			6,68	0,04	(6,68)	-100,0

Détail des Soldes Intermédiaires (Activité mixte)

	01/01/2022 31/12/2022	12,00 mois	01/01/2021 31/12/2021	12,00 mois	Variations	%
Excédent brut d'exploitation	15 012,18	28,15	(8 684,90)	-51,20	23 697,08	272,85
Autres produits d'exploitation	0,03		258,00	1,52	(257,97)	-99,99
Produits divers de gestion courante	0,03		258,00	1,52	(257,97)	-99,99
Dotations aux amortissements et provisions	1 030,67	1,93	809,20	4,77	221,47	27,37
Dotations aux amort. immos corp.	1 030,67	1,93	809,20	4,77	221,47	27,37
Autres charges de gestion courante	236,97	0,44	0,38		236,59	N/S
Redevances (licences, franchise, etc.)	196,24	0,37			196,24	
Charges diverses de gestion courantes	40,73	0,08	0,38		40,35	N/S
Résultat d'exploitation	13 744,57	25,77	(9 236,48)	-54,45	22 981,05	248,81
Résultat courant avant impôts	13 744,57	25,77	(9 236,48)	-54,45	22 981,05	248,81
Produits exceptionnels			7 700,00	45,39	(7 700,00)	-100,0
Autres produits exceptionnels			7 700,00	45,39	(7 700,00)	-100,0
Charges exceptionnelles	7 743,62	14,52	90,00	0,53	7 653,62	N/S
Amendes et pénalités	43,62	0,08	90,00	0,53	(46,38)	-51,53
Autres charges exceptionnelles	7 700,00	14,44			7 700,00	
Résultat exceptionnel	(7 743,62)	-14,52	7 610,00	44,86	(15 353,62)	-201,7
Résultat de l'exercice	6 000,95	11,25	(1 626,48)	-9,59	7 627,43	468,95

Détermination de la capacité d'autofinancement

	31/12/2022	31/12/2021	31/12/2020
Nombre de mois de la période	12,00	12,00	14,00
Excédent (ou insuffisance) Brut d'Exploitation (E.B.E.)	15 012,18	(8 684,90)	(7 910,66)
+ Transferts de charges (d'exploitation)			
+ Autres produits (d'exploitation)	0,03	258,00	
- Autres charges (d'exploitation)	236,97	0,38	0,03
+ Quotes-parts de résultat sur opérations faites en commun			
+ Produits financiers			
- Charges financières			
+ Produits exceptionnels		7 700,00	9 000,00
- Charges exceptionnelles	7 743,62	90,00	
- Participation des salariés aux fruits de l'expansion			
- Impôts sur les bénéfices			
 = CAPACITE D'AUTOFINANCEMENT DE L'EXERCICE	7 031,62	(817,28)	1 089,31

Détermination de la capacité d'autofinancement

	31/12/2022	31/12/2021	31/12/2020
Nombre de mois de la période	12,00	12,00	14,00
Résultat net	6 000,95	(1 626,48)	624,41
+ Dotations aux amortissements, dépréciations et provisions	1 030,67	809,20	464,90
- Reprises sur amortissements, dépréciations et provisions			
+/- Plus ou moins values de cessions			
- Subventions d'investissement rapportées au résultat			
= CAPACITE D'AUTOFINANCEMENT DE L'EXERCICE	7 031,62	(817,28)	1 089,31

Tableau des Emplois et Ressources

	31/12/2022	31/12/2021
EMPLOIS		
Distributions mises en paiement au cours de l'exercice		
Acquisitions d'éléments de l'actif immobilisé :		
Immobilisations incorporelles		
Immobilisations corporelles	3 708,33	
Immobilisations financières		
Charges à répartir sur plusieurs exercices (a)		
Réductions de capitaux propres et prélèvements		
Remboursements de dettes financières (b)		470,73
TOTAL DES EMPLOIS	3 708,33	470,73
Détermination de la Capacité d'autofinancement		
Excédent (ou insuffisance) Brut d'Exploitation (E.B.E.)	15 012,18	(8 684,90)
+ Transferts de charges (d'exploitation)		
+ Autres produits (d'exploitation)	0,03	258,00
- Autres charges (d'exploitation)	236,97	0,38
+ Quotes-parts de résultat sur opérations faites en commun		
+ Produits financiers		
- Charges financières		
+ Produits exceptionnels		7 700,00
- Charges exceptionnelles	7 743,62	90,00
- Participation des salariés aux fruits de l'expansion		
- Impôts sur les bénéfices		
= CAPACITE D'AUTOFINANCEMENT DE L'EXERCICE	7 031,62	(817,28)
Capacité d'autofinancement de l'exercice	7 031,62	(817,28)
RESSOURCES		
Cessions ou réductions d'éléments de l'actif immobilisé :		
Cessions d'immobilisations incorporelles		
Cessions d'immobilisations corporelles		
Cessions ou réduction d'immobilisations financières		
Augmentation des capitaux propres :		
Augmentation de capital ou apports		
Augmentation des autres capitaux propres		
Augmentation des dettes financières (b) (c)	7 947,24	
TOTAL DES RESSOURCES	14 978,86	(817,28)
VARIATION DU FONDS DE ROULEMENT NET GLOBAL	11 270,53	(1 288,01)

(a) Montant brut transféré au cours de l'exercice

(b) Sauf concours bancaires courants et soldes créditeurs de banques

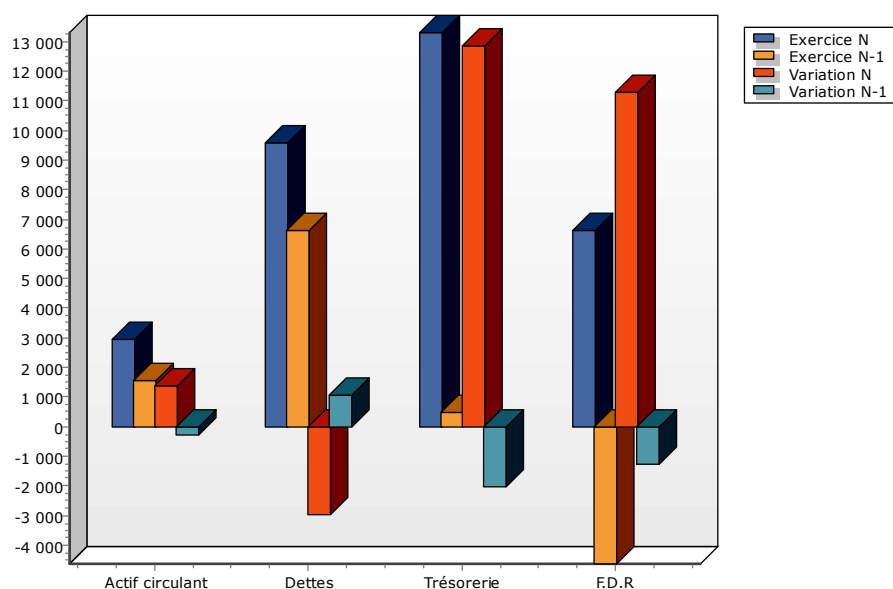
(c) Hors primes de remboursement des obligations

Présentation

Tableau de Financement

	31/12/2022		31/12/2021	
	Début d'exercice	Fin d'exercice	Emplois/Ressources	Emplois/Ressources
ACTIF CIRCULANT				
Stocks				
Clients				
Autres créances	1 545,83	2 941,26	1 395,43	(303,49)
TOTAL ACTIF CIRCULANT	1 545,83	2 941,26	1 395,43	(303,49)
DETTES A COURT TERME				
Fournisseurs	1 519,56	1 105,00	414,56	3 027,86
Fournisseurs d'immobilisations				
Autres dettes	5 119,31	8 497,67	(3 378,36)	(1 970,47)
TOTAL DETTES A COURT TERME	6 638,87	9 602,67	(2 963,80)	1 057,39
BESOIN EN FONDS DE ROULEMENT	(5 093,04)	(6 661,41)	(1 568,37)	753,90
TRESORERIE				
Disponible	462,45	13 301,35	12 838,90	(2 041,91)
Concours bancaires courants & soldes créditeurs de banque				
TOTAL TRESORERIE	462,45	13 301,35	12 838,90	(2 041,91)
FONDS DE ROULEMENT NET GLOBAL	(4 630,59)	6 639,94	11 270,53	(1 288,01)

Emplois exprimés en positif - Ressources exprimées en négatif



Analyse fonctionnelle du bilan

	31/12/2022	31/12/2021	Variations	%
EMPLOIS STABLES				
Immobilisations incorporelles				
Immobilisations corporelles	9 166,41	5 458,08	3 708,33	67,94
Immobilisations financières				
Charges à répartir				
Total emplois stables	9 166,41	5 458,08	3 708,33	67,94
RESSOURCES STABLES				
Capital et réserves	(502,07)	1 124,41	(1 626,48)	-144,65
Rétention de résultat	2 304,77	1 274,10	1 030,67	80,89
Résultat	6 000,95	(1 626,48)	7 627,43	-468,95
Subventions investissements				
Provisions réglementées				
Provisions risques et charges				
Comptes courants d'associés	8 002,70	55,46	7 947,24	N/S
Emprunts et dettes assimilés				
Total ressources stables	15 806,35	827,49	14 978,86	N/S
FONDS DE ROULEMENT NET GLOBAL	6 639,94	(4 630,59)	11 270,53	-243,39
EMPLOIS CIRCULANTS				
Stocks de matières et marchandises				
Stocks en cours de produits				
Avances et acomptes				
Clients et comptes rattachés				
Effets escomptés				
Autres créances d'exploitation	2 941,26	1 388,62	1 552,64	111,81
Comptes de régularisation		157,21	(157,21)	-100,00
Total de l'actif circulant	2 941,26	1 545,83	1 395,43	90,27
RESSOURCES CIRCULANTES				
Avances reçues				
Fournisseurs et comptes rattachés	1 105,00	1 519,56	(414,56)	-27,28
Dettes fiscales et sociales	8 497,67	5 119,31	3 378,36	65,99
Autres dettes				
Comptes de régularisation				
Total du passif circulant	9 602,67	6 638,87	2 963,80	44,64
BESOIN EN FONDS DE ROULEMENT	(6 661,41)	(5 093,04)	(1 568,37)	30,79
Disponibilités	13 301,35	462,45	12 838,90	N/S
Valeurs mobilières de placement				
Total trésorerie active	13 301,35	462,45	12 838,90	N/S
Concours bancaires				
Effets escomptés				
Total trésorerie passive				
TRESORERIE NETTE	13 301,35	462,45	12 838,90	N/S
FONDS DE ROULEMENT NET GLOBAL	6 639,94	(4 630,59)	11 270,53	-243,39

Bilans Comparatifs

	31/12/2020		31/12/2021		31/12/2022	
1 - Immobilisations nettes	4 993,18	53,42	4 183,98	67,57	6 861,64	29,70
2 - Valeurs d'exploitation						
3 - Réalisable	1 849,32	19,79	1 545,83	24,96	2 941,26	12,73
4 - Disponible	2 504,36	26,79	462,45	7,47	13 301,35	57,57

TOTAL ACTIF

9 346,86 100,00

6 192,26 100,00

23 104,25 100,00

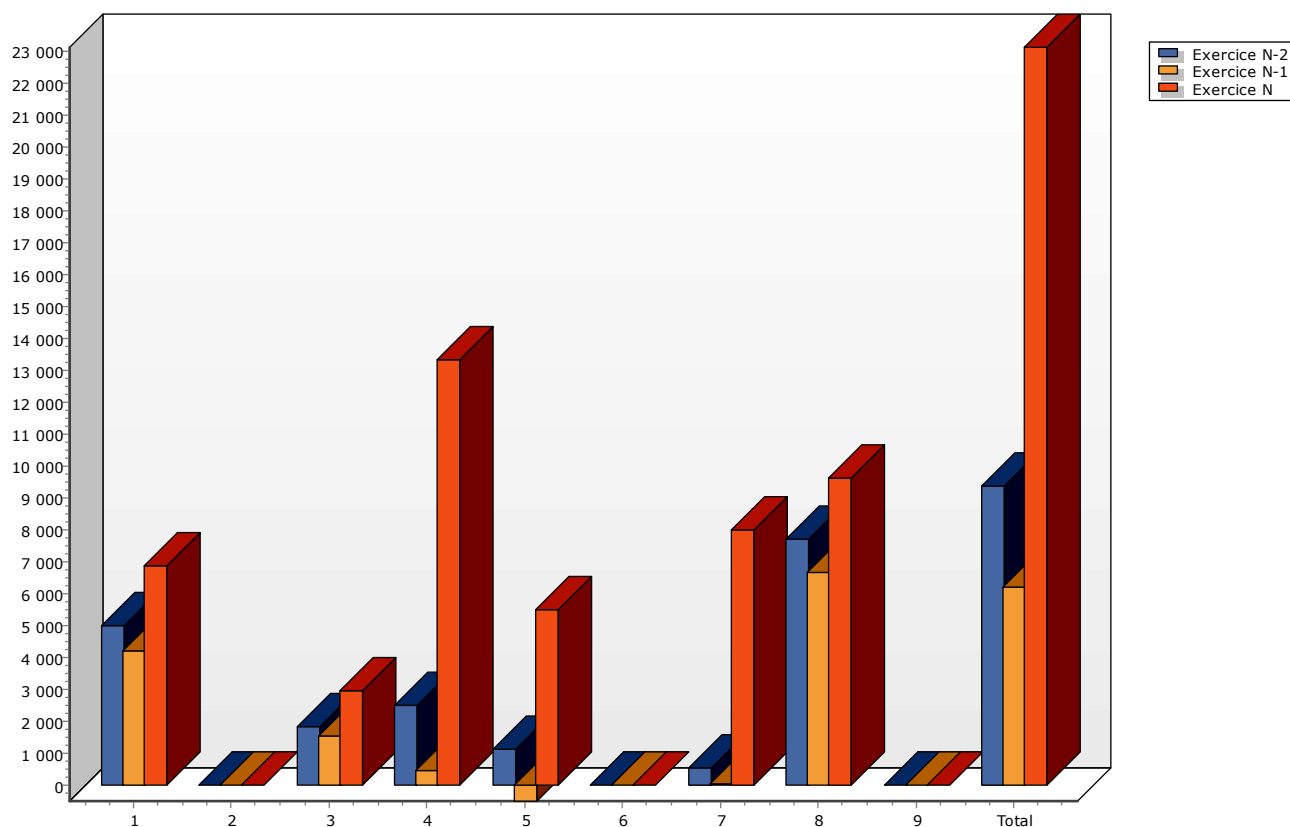
5 - Capitaux propres	1 124,41	12,03	(502,07)	-8,11	5 498,88	23,80
6 - Provisions pour risques et charges						
7 - Emprunts à long et moyen terme	526,19	5,63	55,46	0,90	8 002,70	34,64
8 - Exigible à court terme	7 696,26	82,34	6 638,87	107,21	9 602,67	41,56
9 - Concours bancaires courants						

TOTAL PASSIF

9 346,86 100,00

6 192,26 100,00

23 104,25 100,00



S.A.S.U. 151 BARBER SHOP

151 ROUTE DE VANNES

44800 ST HERBLAIN

COIFFEUR

COMPTES ANNUELS

31/12/2022



EXPERTISE COMPTABLE

10 avenue De Broglie

44312 NANTES

0240949000

nantes@tgs-france.fr

www.tgs-france.fr



PRESENTATION

Présentation de l'entreprise

Raison sociale	S.A.S.U. 151 BARBER SHOP
Activité	COIFFEUR
Catégorie fiscale	BIC - IS
Régime fiscal	Réel normal <input type="checkbox"/> Réel simplifié <input checked="" type="checkbox"/> Super simplifié <input type="checkbox"/>
Siret	880 146 568 00014
Code NAF	9602A

COMPTES ANNUELS

Attestation de présentation des comptes

En notre qualité d'expert-comptable et conformément aux termes de notre lettre de mission, nous avons effectué une mission de présentation des comptes annuels de l'entreprise **S.A.S.U. 151 BARBER SHOP** relatifs à l'exercice du **01/01/2022** au **31/12/2022**, qui se caractérisent par les données suivantes :

Total du bilan :	23 104 euros
Chiffre d'affaires :	53 333 euros
Résultat net comptable :	6 001 euros

Nos diligences ont été réalisées conformément à la norme professionnelle de l'Ordre des experts-comptables applicable à la mission de présentation des comptes qui ne constitue ni un audit ni un examen limité.

Sur la base de nos travaux, nous n'avons pas relevé d'éléments remettant en cause la cohérence et la vraisemblance des comptes annuels pris dans leur ensemble tels qu'ils sont joints à la présente attestation.

Fait à NANTES
Le 24/07/2023

Signature

CHRISTINE LE ROUZIC

Bilan Actif

		31/12/2022		31/12/2021	
		Brut	Amort. et Dépréc.	Net	Net
	Capital souscrit non appelé (I)				
	IMMOBILISATIONS INCORPORELLES				
	Frais d'établissement				
	Frais de développement				
	Concessions brevets droits similaires				
	Fonds commercial (1)				
	Autres immobilisations incorporelles				
	Avances et acomptes				
ACTIF IMMOBILISE	IMMOBILISATIONS CORPORELLES				
	Terrains				
	Constructions				
	Installations techniques, mat. et outillage indus.				
	Autres immobilisations corporelles	9 166,41	2 304,77	6 861,64	4 183,98
	Immobilisations en cours				
	Avances et acomptes				
	IMMOBILISATIONS FINANCIERES (2)				
	Participations évaluées selon mise en équival.				
	Autres participations				
Créances rattachées à des participations					
Autres titres immobilisés					
Prêts					
Autres immobilisations financières					
	TOTAL (II)	9 166,41	2 304,77	6 861,64	4 183,98
	STOCKS ET EN-COURS				
	Matières premières, approvisionnements				
	En-cours de production de biens				
	En-cours de production de services				
	Produits intermédiaires et finis				
	Marchandises				
	Avances et Acomptes versés sur commandes				
	CREANCES (3)				
	Créances clients et comptes rattachés				
	Autres créances	2 941,26		2 941,26	1 388,62
	Capital souscrit appelé, non versé				
	VALEURS MOBILIERES DE PLACEMENT				
	DISPONIBILITES	13 301,35		13 301,35	462,45
	Charges constatées d'avance				157,21
	TOTAL (III)	16 242,61		16 242,61	2 008,28
COMPTES DE REGULARISATION	Frais d'émission d'emprunt à étaler (IV)				
	Primes de remboursement des obligations (V)				
	Ecart de conversion actif (VI)				
	TOTAL ACTIF (I à VI)	25 409,02	2 304,77	23 104,25	6 192,26

(1) dont droit au bail

(2) dont immobilisations financières à moins d'un an

(3) dont créances à plus d'un an

Bilan Passif

	31/12/2022	31/12/2021
Capitaux Propres		
Capital social ou individuel	500,00	500,00
Primes d'émission, de fusion, d'apport ...		
Ecarts de réévaluation		
RESERVES		
Réserve légale		
Réserves statutaires ou contractuelles		
Réserves réglementées		
Autres réserves	(1 002,07)	624,41
Report à nouveau		
Résultat de l'exercice	6 000,95	(1 626,48)
Subventions d'investissement		
Provisions réglementées		
Total des capitaux propres	5 498,88	(502,07)
Autres fonds propres		
Produits des émissions de titres participatifs		
Avances conditionnées		
Total des autres fonds propres		
Provisions		
Provisions pour risques		
Provisions pour charges		
Total des provisions		
DETTES (1)		
DETTES FINANCIERES		
Emprunts obligataires convertibles		
Autres emprunts obligataires		
Emprunts dettes auprès des établissements de crédit (2)		
Emprunts et dettes financières divers (3)	8 002,70	55,46
Avances et acomptes reçus sur commandes en cours		
DETTES D'EXPLOITATION		
Dettes fournisseurs et comptes rattachés	1 105,00	1 519,56
Dettes fiscales et sociales	8 497,67	5 119,31
DETTES DIVERSES		
Dettes sur immobilisations et comptes rattachés		
Autres dettes		
Produits constatés d'avance (1)		
Total des dettes	17 605,37	6 694,33
Ecarts de conversion passif		
TOTAL PASSIF	23 104,25	6 192,26
Résultat de l'exercice exprimé en centimes	6 000,95	(1 626,48)
(1) Dettes et produits constatés d'avance à moins d'un an	17 605,37	6 694,33
(2) Dont concours bancaires courants, et soldes créditeurs de banques et CCP		
(3) Dont emprunts participatifs		

Compte de Résultat 1/2

		31/12/2022	31/12/2021
		12 mois	12 mois
		France	Exportation
PRODUITS D'EXPLOITATION	Ventes de marchandises		
	Production vendue (Biens)		
	Production vendue (Services et Travaux)	53 333,41	16 963,24
	Montant net du chiffre d'affaires	53 333,41	16 963,24
	Production stockée		
	Production immobilisée		
	Subventions d'exploitation	680,12	5 991,00
	Reprises sur provisions et amortissements, transfert de charges	1 909,92	327,93
	Autres produits	0,03	258,00
		Total des produits d'exploitation (1)	55 923,48
CHARGES D'EXPLOITATION	Achats de marchandises		
	Variation de stock		
	Achats de matières et autres approvisionnements		417,93
	Variation de stock		
	Autres achats et charges externes		13 789,69
	Impôts, taxes et versements assimilés		259,00
	Salaires et traitements		15 886,11
	Charges sociales du personnel		1 614,34
	Cotisations personnelles de l'exploitant		
	Dotations aux amortissements :		
	- sur immobilisations		809,20
	- charges d'exploitation à répartir		
	Dotations aux dépréciations :		
	- sur immobilisations		
	- sur actif circulant		
Dotations aux provisions			
Autres charges		0,38	
	Total des charges d'exploitation (2)	42 178,91	32 776,65
	RESULTAT D'EXPLOITATION	13 744,57	(9 236,48)

Compte de Résultat

2/2

		31/12/2022	31/12/2021
	RESULTAT D'EXPLOITATION	13 744,57	(9 236,48)
Opéra. comm.	Bénéfice attribué ou perte transférée		
	Perte supportée ou bénéfice transféré		
PRODUITS FINANCIERS	De participations (3)		
	D'autres valeurs mobilières et créances d'actif immobilisé (3)		
	Autres intérêts et produits assimilés (3)		
	Reprises sur provisions et dépréciations et transferts de charges		
	Différences positives de change		
	Produits nets sur cessions de valeurs mobilières de placement		
	Total des produits financiers		
CHARGES FINANCIÈRES	Dotations aux amortissements, aux dépréciations et aux provisions		
	Intérêts et charges assimilées (4)		
	Différences négatives de change		
	Charges nettes sur cessions de valeurs mobilières de placement		
	Total des charges financières		
	RESULTAT FINANCIER		
	RESULTAT COURANT AVANT IMPOTS	13 744,57	(9 236,48)
PRODUITS EXCEPTIONNELS	Sur opérations de gestion		
	Sur opérations en capital		7 700,00
	Reprises sur provisions et dépréciations et transferts de charges		
	Total des produits exceptionnels		7 700,00
CHARGES EXCEPTIONNELLES	Sur opérations de gestion	43,62	90,00
	Sur opérations en capital	7 700,00	
	Dotations aux amortissements, aux dépréciations et aux provisions		
	Total des charges exceptionnelles	7 743,62	90,00
	RESULTAT EXCEPTIONNEL	(7 743,62)	7 610,00
	PARTICIPATION DES SALARIES		
	IMPOTS SUR LES BENEFICES		
	TOTAL DES PRODUITS	55 923,48	31 240,17
	TOTAL DES CHARGES	49 922,53	32 866,65
	RESULTAT DE L'EXERCICE	6 000,95	(1 626,48)

- (1) dont produits afférents à des exercices antérieurs
- (2) dont charges afférentes à des exercices antérieurs
- (3) dont produits concernant les entreprises liées
- (4) dont intérêts concernant les entreprises liées

ANNEXE COMPTABLE

Annexe

◆ INTRODUCTION

Les comptes annuels de l'exercice ont été élaborés et présentés conformément aux règles générales applicables en la matière et dans le respect du principe de prudence.

Le bilan de l'exercice présente un total de **23 104** euros.

Le compte de résultat, présenté sous forme de liste, affiche un total **produits** de **55 923** euros et un total **charges** de **49 923** euros, dégageant ainsi un **résultat** de **6 001** euros.

L'exercice considéré débute le **01/01/2022** et finit le **31/12/2022**.
Il a une durée de **12** mois.

Les notes ou les tableaux ci-après font partie des comptes annuels

◆ FAITS CARACTÉRISTIQUES

◆ RÈGLES ET MÉTHODES COMPTABLES

Les comptes annuels sont établis en respectant les principes généraux suivants :

- Image fidèle, comparabilité, continuité de l'activité
- Régularité, sincérité
- Prudence
- Permanence des méthodes

Les éléments inscrits en comptabilité sont évalués par référence à la méthode des coûts historiques.

Les modes et méthodes d'évaluations spécifiques à divers postes des comptes annuels sont décrits ci-après

Les comptes annuels ont été établis conformément au règlement ANC n° 2016-07 du 4 novembre 2016 relatif au Plan comptable général homologué par l'arrêté du 26 décembre 2016

Valeurs Immobilisées

La valeur brute des éléments de l'actif immobilisé correspond à la valeur d'entrée des biens dans le patrimoine, compte tenu des frais nécessaires à la mise en état d'utilisation de ces biens et selon les options figurant sous le tableau « Etat de l'actif immobilisé ». Ces éléments n'ont pas fait l'objet d'une réévaluation légale ou libre.

L'amortissement économique a été calculé selon les modalités spécifiées pour chacune des catégories sous le tableau « Etat des amortissements ».

Annexe

En cas d'utilisation de mode ou durée différent sur le plan fiscal, le complément de dotations est porté en amortissement dérogatoire.

Les éléments de l'actif immobilisé ont été, le cas échéant, dépréciés par voie de provision pour tenir compte de leur valeur actuelle à la date de clôture de l'exercice

Créances et dettes

Les créances et les dettes ont été évaluées pour leur valeur nominale.

Disponibilités

Les liquidités disponibles en banque ou en caisse ont été évaluées pour leur valeur nominale.

Achats

Les frais accessoires d'achats payés à des tiers n'ont pas été incorporés dans les charges d'achat mais ont été comptabilisés dans les différents comptes de charges correspondant à leur nature.

Produits et charges exceptionnels

Les produits et charges exceptionnels tiennent compte, non seulement des éléments qui ne sont pas liés à l'activité normale de l'entreprise, mais également de ceux qui présentent un caractère exceptionnel eu égard à leur montant.

Recupération de comptes courants

En date du 25-12-2022, l'associé a récupéré l'abandon de son compte courant de 7700€ .

Immobilisations

	Valeurs brutes début d'exercice	Mouvements de l'exercice			Valeurs brutes au 31/12/2022
		Réévaluations	Augmentations Acquisitions	Diminutions Virt p.à p. Cessions	
INCORPORELLES					
Frais d'établissement et de développement					
Autres					
TOTAL IMMOBILISATIONS INCORPORELLES					
CORPORELLES					
Terrains					
Constructions sur sol propre					
sur sol d'autrui					
instal. agencement					
Instal technique, matériel outillage industriels					
Instal., agencement, aménagement divers	4 942,25				4 942,25
Matériel de transport			3 708,33		3 708,33
Matériel de bureau, informatique et mobilier	515,83				515,83
Emballages récupérables et divers					
Immobilisations corporelles en cours					
Avances et acomptes					
TOTAL IMMOBILISATIONS CORPORELLES	5 458,08		3 708,33		9 166,41
FINANCIERES					
Participations évaluées en équivalence					
Autres participations					
Autres titres immobilisés					
Prêts et autres immobilisations financières					
TOTAL IMMOBILISATIONS FINANCIERES					
TOTAL	5 458,08		3 708,33		9 166,41

Amortissements

	Amortissements début d'exercice	Mouvements de l'exercice Dotations	Diminutions	Amortissements au 31/12/2022
INCORPORELLES				
Frais d'établissement et de développement				
Fonds commercial				
Autres immobilisations incorporelles				
TOTAL IMMOBILISATIONS INCORPORELLES				
CORPORELLES				
Terrains				
Constructions sur sol propre				
sur sol d'autrui				
instal. agencement aménagement				
Instal technique, matériel outillage industriels				
Autres Instal., agencement, aménagement divers	1 164,63	706,03		1 870,66
Matériel de transport		221,47		221,47
Matériel de bureau, mobilier	109,47	103,17		212,64
Emballages récupérables et divers				
TOTAL IMMOBILISATIONS CORPORELLES	1 274,10	1 030,67		2 304,77
TOTAL	1 274,10	1 030,67		2 304,77

Ventilation des mouvements affectant la provision pour amortissements dérogatoires

	Dotations			Reprises			Mouvement net des amortisse- ment à la fin de l'exercice
	Différentiel de durée et aut	Mode dégressif	Amort. fiscal exceptionnel	Différentiel de durée et aut	Mode dégressif	Amort. fiscal exceptionnel	
Frais d'établissement et de développement							
Fonds commercial							
Autres immobilisations incorporelles							
TOTAL IMMOB INCORPORELLES							
Terrains							
Constructions sur sol propre							
sur sol d'autrui							
instal, agencement, aménag.							
Instal. technique matériel outillage industriels							
Instal générales Agencet aménagt divers							
Matériel de transport							
Matériel de bureau, informatique, mobilier							
Emballages récupérables, divers							
TOTAL IMMOB CORPORELLES							
Frais d'acquisition de titres de participation							
TOTAL							
TOTAL GENERAL NON VENTILE							

Présentation

Variations des Capitaux Propres

	Capitaux propres clôture 31/12/2021	Affectation du résultat N-1 ¹	Apports avec effet rétroactif	Variations en cours d'exercice ²	Capitaux propres clôture 31/12/2022
Capital social	500,00				500,00
Primes d'émission, de fusion, d'apport ...					
Ecart de réévaluation					
Réserve légale					
Réserves statutaires ou contractuelles					
Réserves réglementées					
Autres réserves	624,41			(1 626,48)	(1 002,07)
Report à nouveau		(1 626,48)		1 626,48	
Résultat de l'exercice	(1 626,48)	1 626,48		6 000,95	6 000,95
Subventions d'investissement					
Provisions réglementées					
TOTAL	(502,07)			6 000,95	5 498,88
Date de l'assemblée générale					
Dividendes attribués					
¹ dont dividende provenant du résultat n-1					
Capitaux propres à l'ouverture de l'exercice après affectation du résultat n-1		(502,07)			
Capitaux propres à l'ouverture de l'exercice après apports avec effet rétroactif		(502,07)			
² Dont variation dues à des modifications de structure au cours de l'exercice					
Variation des capitaux propres au cours de l'exercice hors opérations de structure			6 000,95		

DETAIL DES COMPTES ANNUELS

Détail de l'Actif

	01/01/2022 31/12/2022	12,00 mois	01/01/2021 31/12/2021	12,00 mois	Variations	%
Capital souscrit non appelé						
TOTAL II - Actif Immobilisé NET	6 861,64	29,70	4 183,98	67,57	2 677,66	64,00
Autres immobilisations corporelles	6 861,64	29,70	4 183,98	67,57	2 677,66	64,00
21810000 Agencements et aménagements	4 942,25	21,39	4 942,25	79,81		
21820000 Matériel de transport	3 708,33	16,05			3 708,33	
21830000 Matériel de bureau et informatique	515,83	2,23	515,83	8,33		
28181000 Amort. des agencements et aménagements	(1 870,66)	-8,10	(1 164,63)	-18,81	(706,03)	-60,62
28182000 Amort. du matériel de transport	(221,47)	-0,96			(221,47)	
28183000 Amort. du matériel de bureau et info.	(212,64)	-0,92	(109,47)	-1,77	(103,17)	-94,24
TOTAL III - Actif Circulant NET	16 242,61	70,30	2 008,28	32,43	14 234,33	708,78
Autres créances	2 941,26	12,73	1 388,62	22,43	1 552,64	111,81
44566000 Tva déductible sur biens et services			66,62	1,08	(66,62)	-100,00
44567000 Credit de tva à reporter			1 322,00	21,35	(1 322,00)	-100,00
46710000 Barber Shop 44	2 941,26	12,73			2 941,26	
Disponibilités	13 301,35	57,57	462,45	7,47	12 838,90	N/S
51200000 Qonto	5 860,99	25,37	462,45	7,47	5 398,54	N/S
51210000 Banques Populaires	967,54	4,19			967,54	
53000000 Caisse	6 472,82	28,02			6 472,82	
Charges constatées d'avance			157,21	2,54	(157,21)	-100,00
48600000 Cca d'exploitation			157,21	2,54	(157,21)	-100,00
TOTAL DU BILAN ACTIF	23 104,25	100,00	6 192,26	100,00	16 911,99	273,11

Détail du Passif

	01/01/2022 31/12/2022	12,00 mois	01/01/2021 31/12/2021	12,00 mois	Variations	%
TOTAL I - Capitaux propres	5 498,88	23,80	(502,07)	-8,11	6 000,95	N/S
Capital Social ou individuel	500,00	2,16	500,00	8,07		
10100000 Capital social	500,00	2,16	500,00	8,07		
Autres réserves	(1 002,07)	-4,34	624,41	10,08	(1 626,48)	-260,48
10680000 Autres réserves	(1 002,07)	-4,34	624,41	10,08	(1 626,48)	-260,48
Résultat de l'exercice	6 000,95	25,97	(1 626,48)	-26,27	7 627,43	468,95
TOTAL II - Autres fonds propres						
TOTAL III - Total des Provisions						
TOTAL IV - Total des dettes	17 605,37	76,20	6 694,33	108,11	10 911,04	162,99
Emprunts et dettes financières divers	8 002,70	34,64	55,46	0,90	7 947,24	N/S
45510000 Cc boukachem najib	8 002,70	34,64	55,46	0,90	7 947,24	N/S
Dettes fournisseurs et comptes rattachés	1 105,00	4,78	1 519,56	24,54	(414,56)	-27,28
040C Collectif fournisseurs créditeurs	1 105,00	4,78	1 519,56	24,54	(414,56)	-27,28
Dettes fiscales et sociales	8 497,67	36,78	5 119,31	82,67	3 378,36	65,99
42103000 Personnel boukhachem	383,67	1,66			383,67	
42104000 Cherif Slimane Houssam	912,39	3,95			912,39	
42105000 Any Adbelmottaleb	906,85	3,93			906,85	
43100000 Sécurité sociale urssaf	1 751,00	7,58	5 119,31	82,67	(3 368,31)	-65,80
44550000 Tva à décaisser	402,00	1,74			402,00	
44562000 Tva ded. sur immobilisations	371,33	1,61			371,33	
44566000 Tva déductible sur biens et services	1 068,84	4,63			1 068,84	
44584000 Tva à régulariser	2 701,59	11,69			2 701,59	
TOTAL DU BILAN PASSIF	23 104,25	100,00	6 192,26	100,00	16 911,99	273,11

Détail du Compte de Résultat

	01/01/2022 31/12/2022	12,00 mois	01/01/2021 31/12/2021	12,00 mois	Variations	%
Total des produits d'exploitation	55 923,48	104,86	23 540,17	138,77	32 383,31	137,57
Ventes de marchandises						
Production vendue Biens						
Production vendue Services + Travaux	53 333,41	100,00	16 963,24	100,00	36 370,17	214,41
Production vendue Services FRANCE	53 333,41	100,00	16 963,24	100,00	36 370,17	214,41
70600000 Prestations de service	53 333,41	100,00	16 963,24	100,00	36 370,17	214,41
Montant net du chiffre d'affaires	53 333,41	100,00	16 963,24	100,00	36 370,17	214,41
Subventions d'exploitation	680,12	1,28	5 991,00	35,32	(5 310,88)	-88,65
74000000 Subventions d'exploitation	680,12	1,28	5 991,00	35,32	(5 310,88)	-88,65
Reprises sur provisions, transferts de charges	1 909,92	3,58	327,93	1,93	1 581,99	482,42
79161000 Transferts de charges - services ext.	1 909,92	3,58	327,93	1,93	1 581,99	482,42
Autres produits d'exploitation	0,03		258,00	1,52	(257,97)	-99,99
75800000 Produits divers de gestion courante	0,03		258,00	1,52	(257,97)	-99,99
Total des charges d'exploitation	42 178,91	79,09	32 776,65	193,22	9 402,26	28,69
Achats de matières premières et autres appro.	759,49	1,42	417,93	2,46	341,56	81,73
60210000 Matières consommables	759,49	1,42	417,93	2,46	341,56	81,73
Autres achats et charges externes	16 780,60	31,46	13 789,69	81,29	2 990,91	21,69
60613000 Gaz	31,63	0,06			31,63	
60614000 Gasoil	2 910,58	5,46	1 924,24	11,34	986,34	51,26
60630000 Fourniture d'entretien et petit équipement	2 916,51	5,47	1 529,71	9,02	1 386,80	90,66
60640000 Fournitures de bureau	194,23	0,36	211,06	1,24	(16,83)	-7,97
61100000 Sous-traitance générale	1 860,00	3,49	1 732,50	10,21	127,50	7,36
61320000 Location immobilière	3 000,00	5,62	3 000,00	17,69		
61520000 Entretien et réparation sur immobilier	1 306,45	2,45			1 306,45	
61550000 Entretien et réparation sur mobilier	255,07	0,48	433,08	2,55	(178,01)	-41,10
61600000 Assurances	446,21	0,84	303,15	1,79	143,06	47,19
62260000 Honoraires	1 463,69	2,74	1 421,05	8,38	42,64	3,00
62262000 Autres honoraires			696,60	4,11	(696,60)	-100,00
62270000 Frais d'actes et contentieux	97,69	0,18			97,69	
62310000 Annonces & insertions	8,82	0,02			8,82	
62510000 Frais de déplacements	49,90	0,09			49,90	
62560000 Missions, réceptions	1 027,16	1,93	971,59	5,73	55,57	5,72
62610000 Frais postaux	21,01	0,04	76,35	0,45	(55,34)	-72,48
62620000 Frais de télécommunication	99,86	0,19			99,86	
62621000 Téléphone	516,41	0,97	960,48	5,66	(444,07)	-46,23
62700000 Services bancaires	567,88	1,06	510,00	3,01	57,88	11,35
62780000 Commission sum up			19,88	0,12	(19,88)	-100,00
62810000 Cotisations diverses	7,50	0,01			7,50	
Impôts, taxes et versements assimilés	944,66	1,77	259,00	1,53	685,66	264,73
63511000 Cet	631,00	1,18	259,00	1,53	372,00	143,63
63580000 Autres impôts et taxes	313,66	0,59			313,66	
Salaires et traitements	21 109,05	39,58	15 886,11	93,65	5 222,94	32,88
64110000 Rémunération du personnel	21 109,05	39,58	15 886,11	93,65	5 222,94	32,88

Détail du Compte de Résultat

	01/01/2022 31/12/2022	12,00 mois	01/01/2021 31/12/2021	12,00 mois	Variations	%
Charges sociales du personnel	1 317,47	2,47	1 614,34	9,52	(296,87)	-18,39
64510000 Cotisations sociales TESE	1 317,47	2,47	1 607,66	9,48	(290,19)	-18,05
64750000 Médecine du travail			6,68	0,04	(6,68)	-100,00
Dotation aux amortissements sur immobilisations	1 030,67	1,93	809,20	4,77	221,47	27,37
68112000 Dotations aux amort. immos corp.	1 030,67	1,93	809,20	4,77	221,47	27,37
Autres charges de gestion courante	236,97	0,44	0,38		236,59	N/S
65110000 Redevances (licences, franchise, etc.)	196,24	0,37			196,24	
65800000 Charges diverses de gestion courantes	40,73	0,08	0,38		40,35	N/S
Résultat d'exploitation	13 744,57	25,77	(9 236,48)	-54,45	22 981,05	248,81
Total des produits financiers						
Total des charges financières						
Résultat financier						
Résultat courant avant impôts	13 744,57	25,77	(9 236,48)	-54,45	22 981,05	248,81
Total des produits exceptionnels			7 700,00	45,39	(7 700,00)	-100,00
Produits exceptionnels sur opérations en capital			7 700,00	45,39	(7 700,00)	-100,00
77880000 Autres produits exceptionnels			7 700,00	45,39	(7 700,00)	-100,00
Total des charges exceptionnelles	7 743,62	14,52	90,00	0,53	7 653,62	N/S
Charges exceptionnelles sur opération de gestion	43,62	0,08	90,00	0,53	(46,38)	-51,53
67120000 Amendes et pénalités	43,62	0,08	90,00	0,53	(46,38)	-51,53
Charges exceptionnelles sur opération en capital	7 700,00	14,44			7 700,00	
67880000 Autres charges exceptionnelles	7 700,00	14,44			7 700,00	
Résultat exceptionnel	(7 743,62)	-14,52	7 610,00	44,86	(15 353,62)	-201,76
Résultat de l'exercice	6 000,95	11,25	(1 626,48)	-9,59	7 627,43	468,95

DOCUMENTS DE GESTION

Soldes Intermédiaires de Gestion

	01/01/2022 31/12/2022	12,00 mois	01/01/2021 31/12/2021	12,00 mois	Ecart	%
CHIFFRE D'AFFAIRES	53 333,41	100,00	16 963,24	100,00	36 370,17	214,41
Ventes de marchandises						
- Achats de marchandises						
- Variation stocks de marchandises						
MARGE COMMERCIALE (a)						
Production vendue	53 333,41	100,00	16 963,24	100,00	36 370,17	214,41
+ Variation production stockée						
+ Production immobilisée						
PRODUCTION DE L'EXERCICE	53 333,41	100,00	16 963,24	100,00	36 370,17	214,41
- Achats stockés approvisionnement	759,49	1,42	417,93	2,46	341,56	81,73
- Variation des stocks et approvisionnement						
- Achats de sous-traitance directe						
MARGE BRUTE PRODUCTION (b)	52 573,92	98,58	16 545,31	97,54	36 028,61	217,76
MARGES (Commerciale + Production)	52 573,92	98,58	16 545,31	97,54	36 028,61	217,76
- Achats non stockés (c)	6 052,95	11,35	3 665,01	21,61	2 387,94	65,16
- Autres charges externes (c)	8 817,73	16,53	9 796,75	57,75	(979,02)	-9,99
CONSOMMATION DE L'EXERCICE EN PROVENANCE DES TIERS	15 630,17	29,31	13 879,69	81,82	1 750,48	12,61
VALEUR AJOUTÉE PRODUITE (a+b-c)	37 703,24	70,69	3 083,55	18,18	34 619,69	N/S
+ Subventions d'exploitation	680,12	1,28	5 991,00	35,32	(5 310,88)	-88,65
- Impôts, taxes sur rémunérations						
- Autres impôts et taxes	944,66	1,77	259,00	1,53	685,66	264,73
- Salaires et traitements	21 109,05	39,58	15 886,11	93,65	5 222,94	32,88
- Charges sociales	1 317,47	2,47	1 614,34	9,52	(296,87)	-18,39
EXCÉDENT BRUT D'EXPLOITATION	15 012,18	28,15	(8 684,90)	-51,20	23 697,08	272,85
+ Reprises sur amortissements et provisions						
+ Autres produits d'exploitation	0,03		258,00	1,52	(257,97)	-99,99
+ Transfert de charges d'exploitation						
- Dotations aux amort.,dépréciations et provisions	1 030,67	1,93	809,20	4,77	221,47	27,37
- Autres charges de gestion courante	236,97	0,44	0,38		236,59	N/S
RÉSULTAT EXPLOITATION	13 744,57	25,77	(9 236,48)	-54,45	22 981,05	248,81
Bénéfice-perte sur opérations en commun						
+ Produits financiers						
- Charges financières						
RÉSULTAT COURANT AVANT IMPÔTS	13 744,57	25,77	(9 236,48)	-54,45	22 981,05	248,81
Produits exceptionnels			7 700,00	45,39	(7 700,00)	-100,00
- Charges exceptionnelles	7 743,62	14,52	90,00	0,53	7 653,62	N/S
RÉSULTAT EXCEPTIONNEL	(7 743,62)	-14,52	7 610,00	44,86	(15 353,62)	-201,76
- Participation des salariés						
- Impôts sur les bénéfices						
RÉSULTAT DE L'EXERCICE	6 000,95	11,25	(1 626,48)	-9,59	7 627,43	468,95

Détail des Soldes Intermédiaires (Activité mixte)

	01/01/2022 31/12/2022	12,00 mois	01/01/2021 31/12/2021	12,00 mois	Variations	%
Montant net du chiffre d'affaires	53 333,41	100,0	16 963,24	100,0	36 370,17	214,41
Marge commerciale						
Production vendue	53 333,41	100,0	16 963,24	100,0	36 370,17	214,41
Prestations de service	53 333,41	100,0	16 963,24	100,0	36 370,17	214,41
Production de l'exercice	53 333,41	100,0	16 963,24	100,0	36 370,17	214,41
Achats stockés approvisionnement	759,49	1,42	417,93	2,46	341,56	81,73
Matières consommables	759,49	1,42	417,93	2,46	341,56	81,73
Marge brute de production	52 573,92	98,58	16 545,31	97,54	36 028,61	217,76
MARGES (Commerciale + Production)	52 573,92	98,58	16 545,31	97,54	36 028,61	217,76
Achats non stockés matières et fournitures	6 052,95	11,35	3 665,01	21,61	2 387,94	65,16
Gaz	31,63	0,06			31,63	
Gasoil	2 910,58	5,46	1 924,24	11,34	986,34	51,26
Fourniture d'entretien et petit équipement	2 916,51	5,47	1 529,71	9,02	1 386,80	90,66
Fournitures de bureau	194,23	0,36	211,06	1,24	(16,83)	-7,97
Autres charges externes	8 817,73	16,53	9 796,75	57,75	(979,02)	-9,99
Sous-traitance générale	1 860,00	3,49	1 732,50	10,21	127,50	7,36
Location immobilière	3 000,00	5,62	3 000,00	17,69		
Entretien et réparation sur immobilier	1 306,45	2,45			1 306,45	
Entretien et réparation sur mobilier	255,07	0,48	433,08	2,55	(178,01)	-41,10
Assurances	446,21	0,84	303,15	1,79	143,06	47,19
Honoraires	1 463,69	2,74	1 421,05	8,38	42,64	3,00
Autres honoraires			696,60	4,11	(696,60)	-100,0
Frais d'actes et contentieux	97,69	0,18			97,69	
Annonces & insertions	8,82	0,02			8,82	
Frais de déplacements	49,90	0,09			49,90	
Missions, réceptions	1 027,16	1,93	971,59	5,73	55,57	5,72
Frais postaux	21,01	0,04	76,35	0,45	(55,34)	-72,48
Frais de télécommunication	99,86	0,19			99,86	
Téléphone	516,41	0,97	960,48	5,66	(444,07)	-46,23
Services bancaires	567,88	1,06	510,00	3,01	57,88	11,35
Commission sum up			19,88	0,12	(19,88)	-100,0
Cotisations diverses	7,50	0,01			7,50	
Transferts de charges - services ext.	(1 909,92)	-3,58	(327,93)	-1,93	(1 581,99)	-482,4
Valeur ajoutée produite	37 703,24	70,69	3 083,55	18,18	34 619,69	N/S
Subventions d'exploitation	680,12	1,28	5 991,00	35,32	(5 310,88)	-88,65
Subventions d'exploitation	680,12	1,28	5 991,00	35,32	(5 310,88)	-88,65
Impôts, taxes & versements assimilés autres	944,66	1,77	259,00	1,53	685,66	264,73
Cet	631,00	1,18	259,00	1,53	372,00	143,63
Autres impôts et taxes	313,66	0,59			313,66	
Salaires et traitements	21 109,05	39,58	15 886,11	93,65	5 222,94	32,88
Rémunération du personnel	21 109,05	39,58	15 886,11	93,65	5 222,94	32,88
Charges sociales	1 317,47	2,47	1 614,34	9,52	(296,87)	-18,39
Cotisations sociales TESE	1 317,47	2,47	1 607,66	9,48	(290,19)	-18,05
Médecine du travail			6,68	0,04	(6,68)	-100,0

Détail des Soldes Intermédiaires (Activité mixte)

	01/01/2022 31/12/2022	12,00 mois	01/01/2021 31/12/2021	12,00 mois	Variations	%
Excédent brut d'exploitation	15 012,18	28,15	(8 684,90)	-51,20	23 697,08	272,85
Autres produits d'exploitation	0,03		258,00	1,52	(257,97)	-99,99
Produits divers de gestion courante	0,03		258,00	1,52	(257,97)	-99,99
Dotations aux amortissements et provisions	1 030,67	1,93	809,20	4,77	221,47	27,37
Dotations aux amort. immos corp.	1 030,67	1,93	809,20	4,77	221,47	27,37
Autres charges de gestion courante	236,97	0,44	0,38		236,59	N/S
Redevances (licences, franchise, etc.)	196,24	0,37			196,24	
Charges diverses de gestion courantes	40,73	0,08	0,38		40,35	N/S
Résultat d'exploitation	13 744,57	25,77	(9 236,48)	-54,45	22 981,05	248,81
Résultat courant avant impôts	13 744,57	25,77	(9 236,48)	-54,45	22 981,05	248,81
Produits exceptionnels			7 700,00	45,39	(7 700,00)	-100,0
Autres produits exceptionnels			7 700,00	45,39	(7 700,00)	-100,0
Charges exceptionnelles	7 743,62	14,52	90,00	0,53	7 653,62	N/S
Amendes et pénalités	43,62	0,08	90,00	0,53	(46,38)	-51,53
Autres charges exceptionnelles	7 700,00	14,44			7 700,00	
Résultat exceptionnel	(7 743,62)	-14,52	7 610,00	44,86	(15 353,62)	-201,7
Résultat de l'exercice	6 000,95	11,25	(1 626,48)	-9,59	7 627,43	468,95

Détermination de la capacité d'autofinancement

	31/12/2022	31/12/2021	31/12/2020
Nombre de mois de la période	12,00	12,00	14,00
Excédent (ou insuffisance) Brut d'Exploitation (E.B.E.)	15 012,18	(8 684,90)	(7 910,66)
+ Transferts de charges (d'exploitation)			
+ Autres produits (d'exploitation)	0,03	258,00	
- Autres charges (d'exploitation)	236,97	0,38	0,03
+ Quotes-parts de résultat sur opérations faites en commun			
+ Produits financiers			
- Charges financières			
+ Produits exceptionnels		7 700,00	9 000,00
- Charges exceptionnelles	7 743,62	90,00	
- Participation des salariés aux fruits de l'expansion			
- Impôts sur les bénéfices			
= CAPACITE D'AUTOFINANCEMENT DE L'EXERCICE	7 031,62	(817,28)	1 089,31

Détermination de la capacité d'autofinancement

	31/12/2022	31/12/2021	31/12/2020
Nombre de mois de la période	12,00	12,00	14,00
Résultat net	6 000,95	(1 626,48)	624,41
+ Dotations aux amortissements, dépréciations et provisions	1 030,67	809,20	464,90
- Reprises sur amortissements, dépréciations et provisions			
+/- Plus ou moins values de cessions			
- Subventions d'investissement rapportées au résultat			
= CAPACITE D'AUTOFINANCEMENT DE L'EXERCICE	7 031,62	(817,28)	1 089,31

Tableau des Emplois et Ressources

	31/12/2022	31/12/2021
EMPLOIS		
Distributions mises en paiement au cours de l'exercice		
Acquisitions d'éléments de l'actif immobilisé :		
Immobilisations incorporelles		
Immobilisations corporelles	3 708,33	
Immobilisations financières		
Charges à répartir sur plusieurs exercices (a)		
Réductions de capitaux propres et prélèvements		
Remboursements de dettes financières (b)		470,73
TOTAL DES EMPLOIS	3 708,33	470,73
Détermination de la Capacité d'autofinancement		
Excédent (ou insuffisance) Brut d'Exploitation (E.B.E.)	15 012,18	(8 684,90)
+ Transferts de charges (d'exploitation)		
+ Autres produits (d'exploitation)	0,03	258,00
- Autres charges (d'exploitation)	236,97	0,38
+ Quotes-parts de résultat sur opérations faites en commun		
+ Produits financiers		
- Charges financières		
+ Produits exceptionnels		7 700,00
- Charges exceptionnelles	7 743,62	90,00
- Participation des salariés aux fruits de l'expansion		
- Impôts sur les bénéfices		
= CAPACITE D'AUTOFINANCEMENT DE L'EXERCICE	7 031,62	(817,28)
Capacité d'autofinancement de l'exercice	7 031,62	(817,28)
RESSOURCES		
Cessions ou réductions d'éléments de l'actif immobilisé :		
Cessions d'immobilisations incorporelles		
Cessions d'immobilisations corporelles		
Cessions ou réduction d'immobilisations financières		
Augmentation des capitaux propres :		
Augmentation de capital ou apports		
Augmentation des autres capitaux propres		
Augmentation des dettes financières (b) (c)	7 947,24	
TOTAL DES RESSOURCES	14 978,86	(817,28)
VARIATION DU FONDS DE ROULEMENT NET GLOBAL	11 270,53	(1 288,01)

(a) Montant brut transféré au cours de l'exercice

(b) Sauf concours bancaires courants et soldes créditeurs de banques

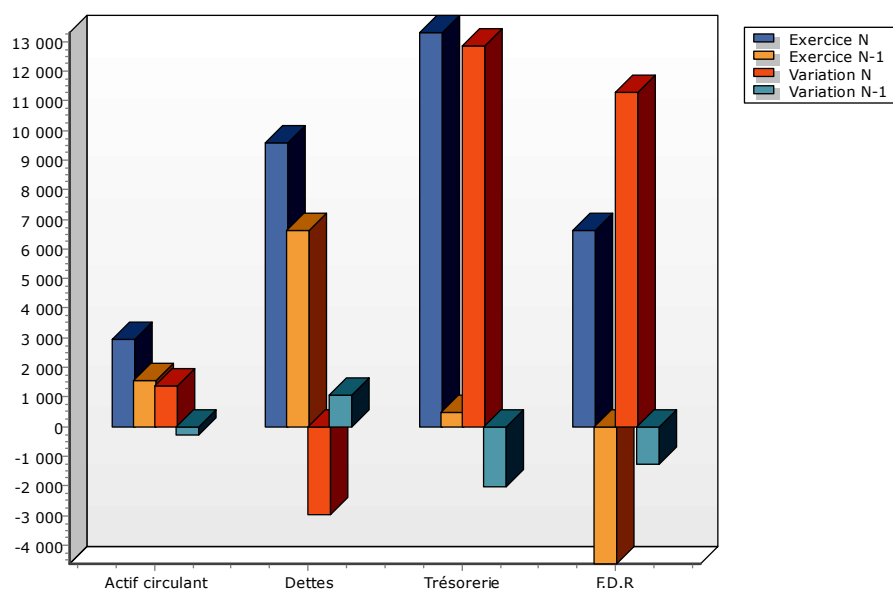
(c) Hors primes de remboursement des obligations

Présentation

Tableau de Financement

	31/12/2022		31/12/2021	
	Début d'exercice	Fin d'exercice	Emplois/Ressources	Emplois/Ressources
ACTIF CIRCULANT				
Stocks				
Clients				
Autres créances	1 545,83	2 941,26	1 395,43	(303,49)
TOTAL ACTIF CIRCULANT	1 545,83	2 941,26	1 395,43	(303,49)
DETTES A COURT TERME				
Fournisseurs	1 519,56	1 105,00	414,56	3 027,86
Fournisseurs d'immobilisations				
Autres dettes	5 119,31	8 497,67	(3 378,36)	(1 970,47)
TOTAL DETTES A COURT TERME	6 638,87	9 602,67	(2 963,80)	1 057,39
BESOIN EN FONDS DE ROULEMENT	(5 093,04)	(6 661,41)	(1 568,37)	753,90
TRESORERIE				
Disponible	462,45	13 301,35	12 838,90	(2 041,91)
Concours bancaires courants & soldes créditeurs de banque				
TOTAL TRESORERIE	462,45	13 301,35	12 838,90	(2 041,91)
FONDS DE ROULEMENT NET GLOBAL	(4 630,59)	6 639,94	11 270,53	(1 288,01)

Emplois exprimés en positif - Ressources exprimées en négatif

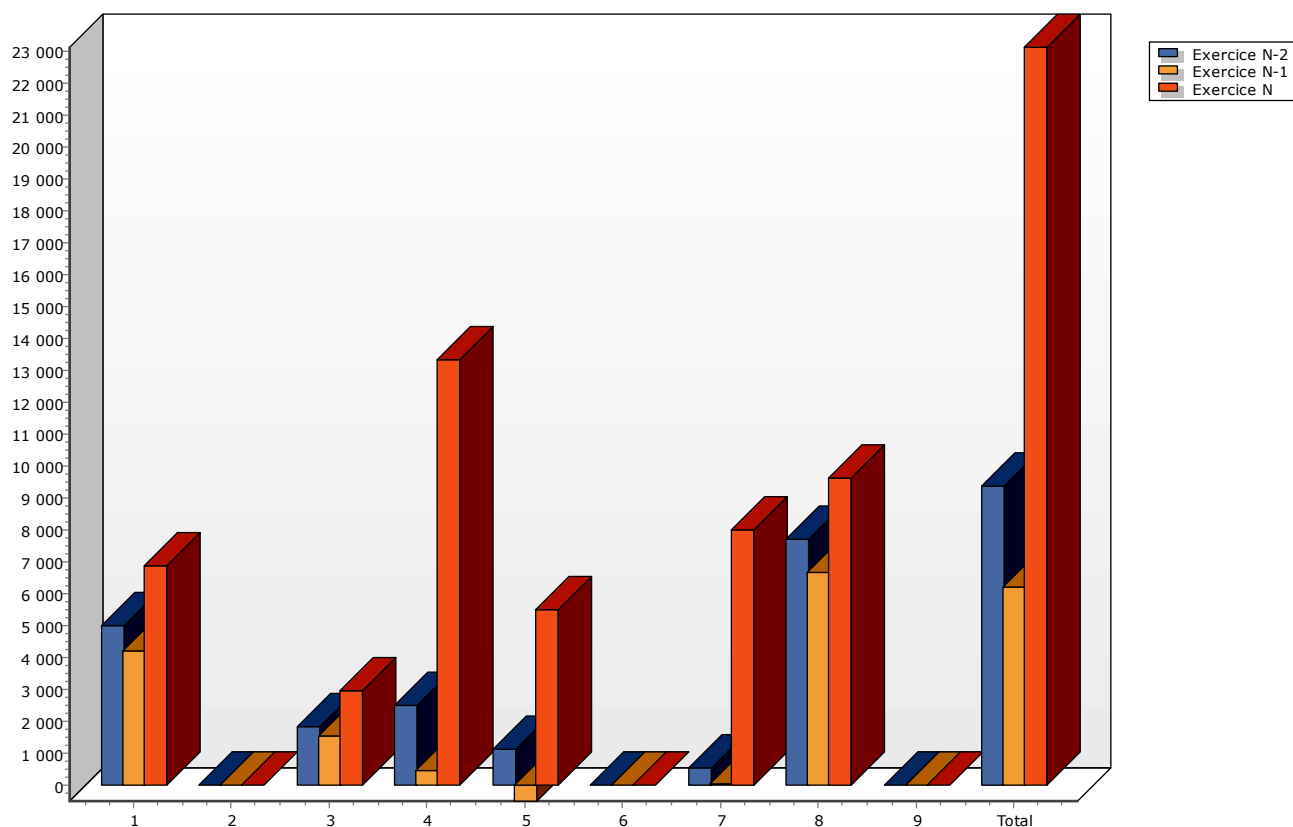


Analyse fonctionnelle du bilan

	31/12/2022	31/12/2021	Variations	%
EMPLOIS STABLES				
Immobilisations incorporelles				
Immobilisations corporelles	9 166,41	5 458,08	3 708,33	67,94
Immobilisations financières				
Charges à répartir				
Total emplois stables	9 166,41	5 458,08	3 708,33	67,94
RESSOURCES STABLES				
Capital et réserves	(502,07)	1 124,41	(1 626,48)	-144,65
Rétention de résultat	2 304,77	1 274,10	1 030,67	80,89
Résultat	6 000,95	(1 626,48)	7 627,43	-468,95
Subventions investissements				
Provisions réglementées				
Provisions risques et charges				
Comptes courants d'associés	8 002,70	55,46	7 947,24	N/S
Emprunts et dettes assimilés				
Total ressources stables	15 806,35	827,49	14 978,86	N/S
FONDS DE ROULEMENT NET GLOBAL	6 639,94	(4 630,59)	11 270,53	-243,39
EMPLOIS CIRCULANTS				
Stocks de matières et marchandises				
Stocks en cours de produits				
Avances et acomptes				
Clients et comptes rattachés				
Effets escomptés				
Autres créances d'exploitation	2 941,26	1 388,62	1 552,64	111,81
Comptes de régularisation		157,21	(157,21)	-100,00
Total de l'actif circulant	2 941,26	1 545,83	1 395,43	90,27
RESSOURCES CIRCULANTES				
Avances reçues				
Fournisseurs et comptes rattachés	1 105,00	1 519,56	(414,56)	-27,28
Dettes fiscales et sociales	8 497,67	5 119,31	3 378,36	65,99
Autres dettes				
Comptes de régularisation				
Total du passif circulant	9 602,67	6 638,87	2 963,80	44,64
BESOIN EN FONDS DE ROULEMENT	(6 661,41)	(5 093,04)	(1 568,37)	30,79
Disponibilités	13 301,35	462,45	12 838,90	N/S
Valeurs mobilières de placement				
Total trésorerie active	13 301,35	462,45	12 838,90	N/S
Concours bancaires				
Effets escomptés				
Total trésorerie passive				
TRESORERIE NETTE	13 301,35	462,45	12 838,90	N/S
FONDS DE ROULEMENT NET GLOBAL	6 639,94	(4 630,59)	11 270,53	-243,39

Bilans Comparatifs

	31/12/2020		31/12/2021		31/12/2022	
1 - Immobilisations nettes	4 993,18	53,42	4 183,98	67,57	6 861,64	29,70
2 - Valeurs d'exploitation						
3 - Réalisable	1 849,32	19,79	1 545,83	24,96	2 941,26	12,73
4 - Disponible	2 504,36	26,79	462,45	7,47	13 301,35	57,57
TOTAL ACTIF	9 346,86	100,00	6 192,26	100,00	23 104,25	100,00
5 - Capitaux propres	1 124,41	12,03	(502,07)	-8,11	5 498,88	23,80
6 - Provisions pour risques et charges						
7 - Emprunts à long et moyen terme	526,19	5,63	55,46	0,90	8 002,70	34,64
8 - Exigible à court terme	7 696,26	82,34	6 638,87	107,21	9 602,67	41,56
9 - Concours bancaires courants						
TOTAL PASSIF	9 346,86	100,00	6 192,26	100,00	23 104,25	100,00



Extrait du Procès verbal de l'assemblée générale à adresser au Greffe

SASU 151 BARBERSHOP

Siège social: 151 route de Vannes
44800 SAINT-HERBLAIN

Société au capital de 500€
RCS de Nantes : 880 146 568 00014

**EXTRAIT DU PROCES-VERBAL DE L'ASSEMBLEE GENERALE ANNUELLE
DU 24 JUILLET 2023 DE LA SASU 151 BARBERSHOP**

AFFECTATION DU RESULTAT

PREMIERE RESOLUTION

Conformément aux statuts et aux principes comptables, nous vous proposons d'affecter le déficit de l'exercice de **6 001€** au crédit du compte « réserves ».

L'Assemblée Générale décide la continuité de l'activité.

Conformément à la loi, l'Assemblée Générale constate qu'aucun dividende n'a été distribué au titre de l'exercice 2022.

La résolution est adoptée à l'unanimité.

Certifiée conforme par le président



PROCES-VERBAL DE L'AG ANNUELLE DU 24/07/2023

SASU 151 BARBERSHOP

Siège social: 151 route de Vannes

44800 – SAINT-HERBLAIN

SARL au capital de 500 €

RCS de Nantes 880 146 568 00014

**PROCES-VERBAL DES DELIBERATIONS DE
L'ASSEMBLEE GENERALE ANNUELLE DU 24 JUILLET 2023**

Le trente septembre deux mille vingt-deux, l'associé unique de la SASU 151 BARBERSHOP au capital de 150 € s'est présenté à 16 heures 45mn au 151 route de Vannes 44800 Saint-Herblain, en Assemblée Générale Annuelle, sur convocation de la présidence.

L'associé unique est représenté sur un total de 1 :

- Najib BOUKHACHEM , détenant 500 actions de 1€ (un euro).

L'associé unique présent ou représenté possède ainsi 100% des voix, soit plus des 3/4 des voix, l'Assemblée Générale annuelle est déclarée régulièrement constituée et peut valablement délibérer, tant sur la partie ordinaire que sur la partie extraordinaire.

L'Assemblée est présidée par Monsieur Najib BOUKHACHEM, président.

Le Président rappelle que l'Assemblée est appelée à délibérer successivement à titre ordinaire sur l'ordre du jour suivant :

ORDRE DU JOUR

- Présentation du Rapport de Gestion établi par le Président,
- Approbation des comptes annuels de l'exercice clos le 31/12/2022,
- Quitus au Président ,
- Affectation du résultat de l'exercice

Le Président dépose sur le bureau et met à la disposition de l'Assemblée :

- L'inventaire et les comptes annuels arrêtés au 31/12/20202
- Le rapport de gestion établi par la présidence,

Le Président déclare que les documents et renseignements prévus par les dispositions législatives et réglementaires sont tenus à disposition au siège social pendant le délai fixé par lesdites dispositions.

L'Assemblée lui donne acte de cette déclaration.

PREMIERE RESOLUTION

L'Assemblée Générale, après avoir entendu la lecture du rapport de gestion, approuve l'inventaire et les comptes annuels, à savoir le bilan, le compte de résultat et l'annexe, arrêtés le 31/12/2022, tels qu'ils lui ont été présentés, ainsi que les opérations traduites dans ces comptes et résumées dans ce rapport.

En conséquence, elle donne à la présidence quitus de sa gestion pour l'exercice clos le 31/12/2022.

La résolution est adoptée à l'unanimité.

DEUXIEME RESOLUTION

Conformément aux statuts et aux principes comptables, nous vous proposons d'affecter le déficit de l'exercice de 6 001 € au crédit du compte « réserves ».

Le président déclare la continuité de l'activité.

La résolution est adoptée à l'unanimité.

TROISIEME RESOLUTION

L'Assemblée Générale donne tous pouvoirs au porteur de copies ou d'extraits du présent procès-verbal pour remplir toutes formalités de droit.

La résolution est adoptée à l'unanimité.

L'ordre du jour étant épuisé et personne ne demandant plus la parole, le Président déclare la séance levée à 17H30.

De tout ce que dessus, il a été dressé le présent procès-verbal qui a été signé après lecture par le Président .

Le Président ,
Monsieur Najib BOUKHACHEM



Extrait du Procès verbal de l'assemblée générale à adresser au Greffe

SASU 151 BARBERSHOP

Siège social: 151 route de Vannes
44800 SAINT-HERBLAIN

Société au capital de 500€
RCS de Nantes : 880 146 568 00014

**EXTRAIT DU PROCES-VERBAL DE L'ASSEMBLEE GENERALE ANNUELLE
DU 24 JUILLET 2023 DE LA SASU 151 BARBERSHOP**

AFFECTATION DU RESULTAT

PREMIERE RESOLUTION

Conformément aux statuts et aux principes comptables, nous vous proposons d'affecter le déficit de l'exercice de **6 001€** au crédit du compte « réserves ».

L'Assemblée Générale décide la continuité de l'activité.

Conformément à la loi, l'Assemblée Générale constate qu'aucun dividende n'a été distribué au titre de l'exercice 2022.

La résolution est adoptée à l'unanimité.

Certifiée conforme par le président



RAPPORT DE GESTION PRESENTE PAR LE PRESIDENT A L'AG

SASU 151 BARRBERSHOP

Siège social: 151 route de Vannes
44800 – SAINT-HERBLAIN

SARL au capital de 500 €
RCS de Nantes : 880 146 568 00014

RAPPORT DE GESTION

de la Présidence à l'Assemblée Générale Annuelle du 24 juillet 2023

Monsieur,

Conformément à la loi et aux statuts, nous vous avons réunis en Assemblée Générale Ordinaire Annuelle afin de vous rendre compte de la situation et de l'activité de notre Société durant l'exercice clos le 31/12/2022.

Nous vous donnerons toutes précisions et tous renseignements complémentaires concernant les pièces et documents prévus par la réglementation en vigueur et qui ont été tenus à votre disposition dans les délais légaux.

1. ACTIVITE DE LA SOCIETE

- ***Situation et évolution de l'activité de la Société au cours de l'exercice.***

Durant l'exercice clos le 31/12/2022, l'activité de la Société a été la suivante :

- Activité de coiffure/barbier
- La part du chiffre des prestations tend à progresser étant donnée la mise en place de moyens techniques par le président pour faciliter le développement de l'activité de la société.

Cet exercice comptable est basé sur 12 mois.

- ***Evolution prévisible et perspectives d'avenir.***

Il n'y a pas de projet d'évolution ni de perspectives dans l'évolution de chiffre d'affaires.

- ***Activité en matière de recherche et de développement.***

Au cours de l'exercice écoulé, notre Société n'a pas engagé de dépenses en matière de recherche et de développement.

2. RESULTATS – AFFECTATION

- ***Examen des comptes et résultats.***

Au cours de l'exercice clos le 31/12/2022, le chiffre d'affaires s'est élevé à 53 333 €

Le montant total des produits d'exploitation s'élève à 23 540.17 €

Le montant des traitements et salaires s'élève à 21 109.05 €.

Les charges d'exploitation de l'exercice 2022 ont atteint au total 42 178.91€
Le résultat d'exploitation ressort pour l'exercice 2022 à + 13 744.57€.
Quant au résultat courant avant impôts, il s'établit à – 9 236.48 €.
L'exercice clos le 31/12/2022 se traduit par un bénéfice de + 6 001 €.

- ***Proposition d'affectation du résultat.***

Conformément aux statuts et aux principes comptables, nous vous proposons d'affecter le déficit de l'exercice au crédit du compte « réserves ».
Le président a décidé de continuer l'activité.

3. DIVIDENDES ANTERIEUREMENT DISTRIBUES :

Conformément à la loi, l'Assemblée Générale constate que des dividendes n'ont pas été distribués au titre de cet exercice.

4. REINTEGRATION DE FRAIS VISES A L'ARTICLE 39 DU CGI

Nous vous précisons, conformément aux dispositions de l'article 223 quinquies du Code général des impôts, que notre société n'a pas pris en charge de dépenses visées à l'article 39-5 dudit code.

5. RAPPORT SPECIAL SUR LES CONVENTIONS

En application de l'article L 223-19 du code de commerce, j'ai l'honneur de porter à votre connaissance qu'il n'existe pas de convention, hors les contrats de travail, entre l'associé et la société.

Le Président
Monsieur Najib BOUKHACHEM

