

RCS : MANOSQUE

Code greffe : 0401

Documents comptables

REGISTRE DU COMMERCE ET DES SOCIETES

Le greffier du tribunal de commerce de MANOSQUE atteste l'exactitude des informations transmises ci-après

Nature du document : Documents comptables (B-S)

Numéro de gestion : 2009 B 00159

Numéro SIREN : 511 755 613

Nom ou dénomination : 2GMT

Ce dépôt a été enregistré le 07/02/2024 sous le numéro de dépôt 786



R.C.S. Manosque S11 755 613

Greffe T.C. Manosque

Procès Verbal de Dépôt

N° 2024/726 Date 07. FEV. 2024

Le Greffier



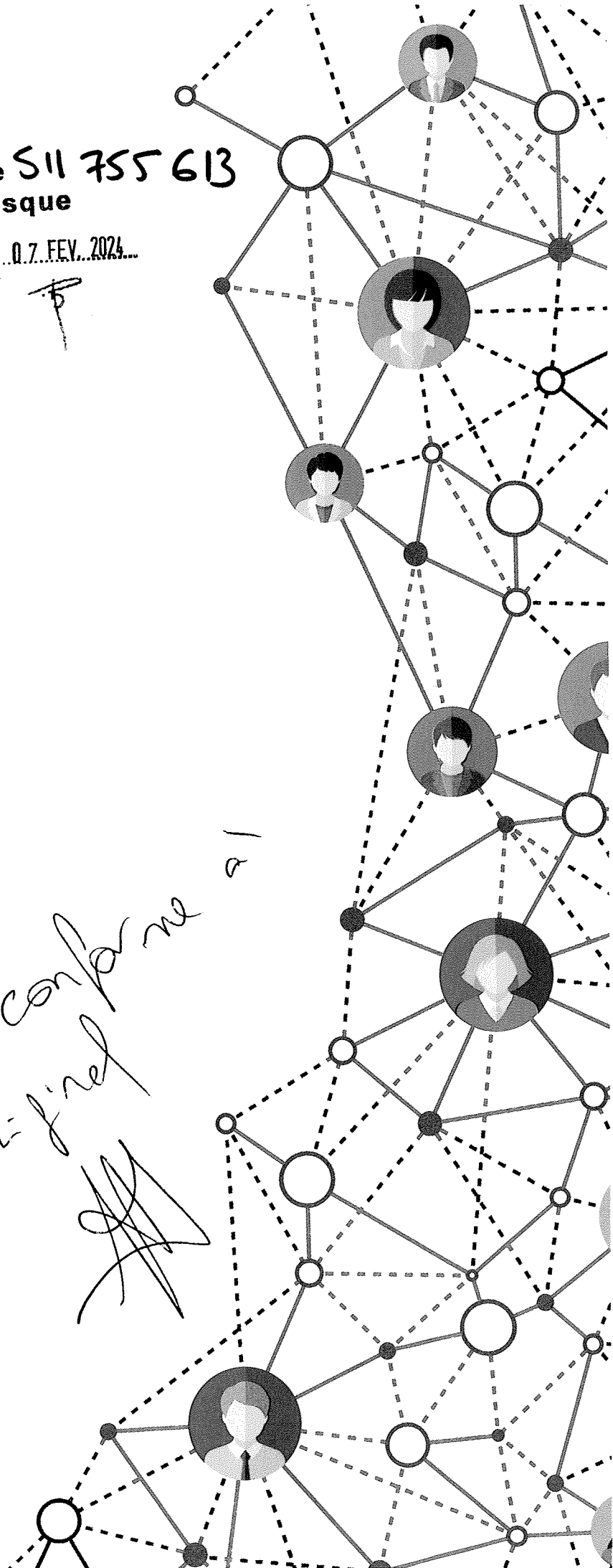
Comptes annuels

2 GMT Donat Geneviève

*Certifié conforme
Hors-frais 21*

30/06/2023

Ce document contient 16 pages





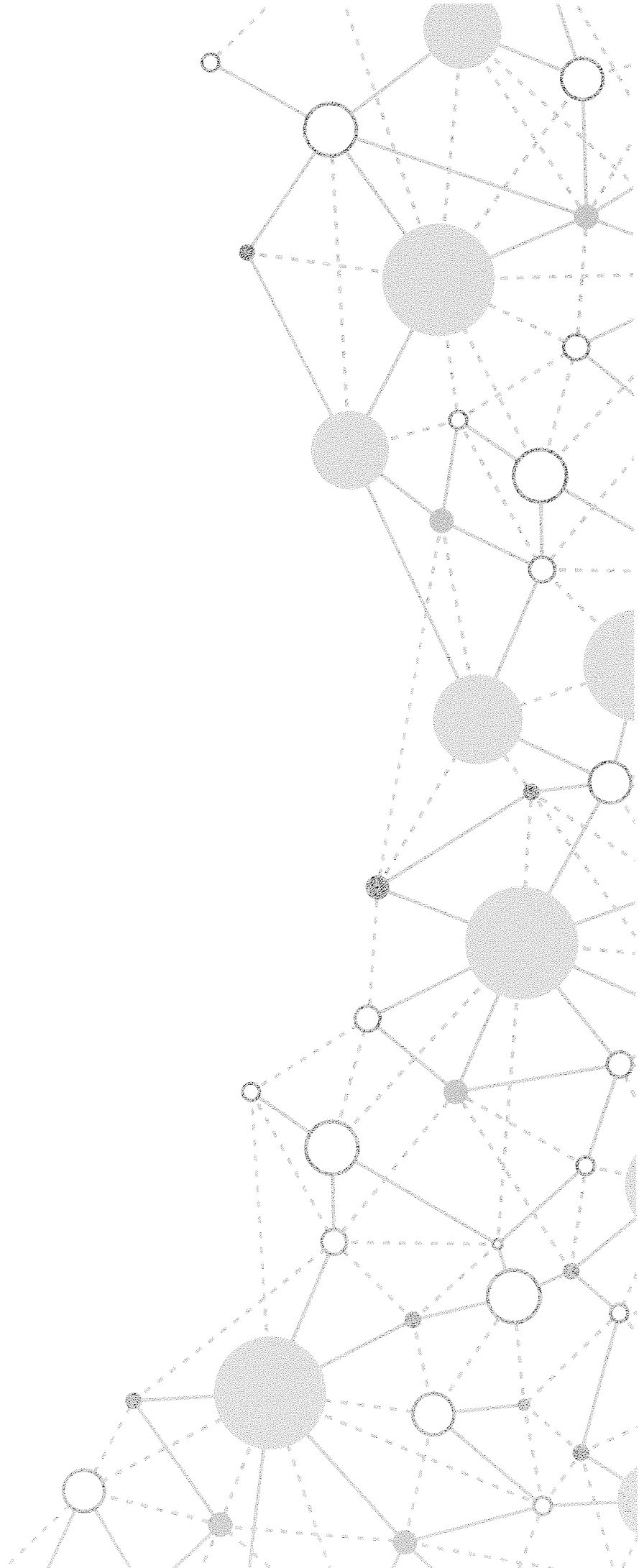
2 GMT Donat Geneviève

Période du 01/07/2022 au 30/06/2023 (Bilan)

Sommaire

1	<i>Comptes annuels</i>	3
1.1	Bilan actif	4
1.2	Bilan passif	5
1.3	Compte de résultat	6
2	<i>Annexe comptable des comptes</i>	8
2.1	Annexe Simple	9

Comptes annuels



2 GMT Donat Geneviève

Actif		Au 30/06/2023			Au 30/06/2022	
		Montant brut	Amort. ou Prov.	Montant net		
Capital souscrit non appelé						
Actif immobilisé	Immobilisations incorporelles	Frais d'établissement				
		Frais de développement				
		Concessions, brevets et droits similaires	50 000	36 803	13 196	18 752
		Fonds commercial (1)				
		Autres Immobilisations Incorporelles				
	Immobilisations corporelles	Immobilisations incorporelles en cours				
		Avances et acomptes				
		TOTAL	50 000	36 803	13 196	18 752
		Terrains				
		Constructions				
Immobilisations financières ⁹⁰	Inst. techniques, mat. out. industriels	293 497	250 187	43 310	48 423	
	Autres immobilisations corporelles	308 641	252 151	56 490	83 039	
	Immobilisations en cours					
	Avances et acomptes					
	TOTAL	602 139	502 338	99 800	131 463	
	Participations évaluées par équivalence					
	Autres participations					
	Créances rattachées à des participations					
	Titres immob. de l'activité de portefeuille					
	Autres titres immobilisés	780		780	772	
	Prêts					
	Autres immobilisations financières					
	TOTAL	780		780	772	
Total de l'actif immobilisé		652 920	539 142	113 778	150 988	
Actif circulant	Stocks	Matières premières, approvisionnements				
		En cours de production de biens				
		En cours de production de services				
		Produits intermédiaires et finis				
		Marchandises	28 051		28 051	23 990
	Créances ⁹⁰	TOTAL	28 051		28 051	23 990
		Avances et acomptes versés sur commandes	1 898		1 898	
		Clients et comptes rattachés	23 704		23 704	14 006
		Autres créances	106 836		106 836	13 930
		Capital souscrit et appelé, non versé				
Divers	TOTAL	130 540		130 540	27 937	
	Valeurs mobilières de placement (dont actions propres :)					
	Instruments de trésorerie					
	Disponibilités	1 693 204		1 693 204	1 841 862	
	TOTAL	1 693 204		1 693 204	1 841 862	
Charges constatées d'avance		16 463		16 463	15 469	
Total de l'actif circulant		1 870 158		1 870 158	1 909 259	
Frais d'émission d'emprunts à étaler						
Primes de remboursement des emprunts						
Écart de conversion actif						
TOTAL DE L'ACTIF		2 523 078	539 142	1 983 936	2 060 247	
Renvois :						
(1) Dont droit au bail						
(2) Dont part à moins d'un an (brut) des immobilisations financières						
(3) Dont créances à plus d'un an (brut)						
Clause de réserve de propriété	Immobilisations		Stocks		Créances clients	

2 GMT Donat Geneviève

Passif		Au 30/06/2023	Au 30/06/2022
Capitaux propres	Capital (dont versé : 112 000)	112 000	112 000
	Primes d'émission, de fusion, d'apport		
	Ecarts de réévaluation		
	Ecarts d'équivalence		
	Réserves		
	Réserve légale	11 200	11 200
	Réserve statutaires		
	Réserve réglementées		
	Autres réserves	891 949	626 663
	Report à nouveau		
	Résultats antérieurs en instance d'affectation		
Résultat de la période (bénéfice ou perte)	217 828	265 285	
Situation nette avant répartition	1 232 977	1 015 149	
Subvention d'investissement	18 999	28 499	
Provisions réglementées			
Total	1 251 976	1 043 648	
Aut. fonds propres	Titres participatifs		
	Avances conditionnées		
Total			
Provisions	Provisions pour risques		
	Provisions pour charges		
Total			
Dettes	Emprunts et dettes assimilées		
	Emprunts obligataires convertibles		
	Autres emprunts obligataires		
	Emprunts et dettes auprès des établissements de crédit (2)	60 215	166 045
	Emprunts et dettes financières divers (3)	175 643	404 089
	Total	235 859	570 135
	Avances et acomptes reçus sur commandes (1)		
	Dettes fournisseurs et comptes rattachés	232 917	198 864
	Dettes fiscales et sociales	243 613	213 433
	Dettes sur immobilisations et comptes rattachés		
Autres dettes	19 570	34 166	
Instruments de trésorerie			
Total	496 100	446 464	
Produits constatés d'avance			
Total des dettes et des produits constatés d'avance	731 960	1 016 599	
Écarts de conversion passif			
TOTAL DU PASSIF	1 983 936	2 060 247	
Crédit-bail immobilier			
Crédit-bail mobilier			
Effets portés à l'escompte et non échus			
Dettes et produits constatés d'avance, sauf (1), à plus d'un an	20 534	60 215	
à moins d'un an	711 426	956 383	
Renvois : (2) dont concours bancaires courants et soldes créditeurs de banques			
(3) dont emprunts participatifs			

2 GMT Donat Geneviève

		France	Exportation	Du 01/07/2022 Au 30/06/2023 12 mois	Du 01/07/2021 Au 30/06/2022 12 mois
Produits d'exploitation (1)	Ventes de marchandises	3 707 608		3 707 608	3 154 870
	Production vendue : - Biens - Services	28 484		28 484	16 517
	Chiffre d'affaires net	3 736 092		3 736 092	3 171 388
	Production stockée				
	Production immobilisée				
	Produits nets partiels sur opérations à long terme				
	Subventions d'exploitation			30 529	43 641
	Reprises sur amortissements et provisions, transferts de charges			15 514	44 317
	Autres produits				8 794
		Total			3 782 137
Charges d'exploitation (2)	Marchandises Achats Variation de stocks			1 064 403	853 478
	Matières premières et autres approvisionnements Achats Variation de stocks			-4 060	-5 805
	Autres achats et charges externes (3)			24 764	16 416
	Impôts, taxes et versements assimilés			326 289	253 306
	Salaires et traitements			49 473	42 239
	Charges sociales			965 770	832 514
	Dotations d'exploitation	• sur immobilisations • sur actif circulant • pour risques et charges		151 220	119 015
		amortissements provisions		64 180	74 902
	Autres charges			862 646	745 410
		Total			3 504 687
	Résultat d'exploitation	A		277 449	336 663
Opér. commun	Bénéfice attribué ou perte transférée		B		
	Perte supportée ou bénéfice transféré		C		
Produits financiers	Produits financiers de participations (4)				
	Produits financiers d'autres valeurs mobilières de placement et créances d'actif immobilisé (4)				
	Autres intérêts et produits assimilés (4)			9 438	4 897
	Reprises sur provisions, transferts de charges				
	Différences positives de change				
	Produits nets sur cessions de valeurs mobilières de placement				
	Total			9 438	4 897
Charges financières	Dotations financières aux amortissements et provisions				
	Intérêts et charges assimilées (5)			7 415	4 687
	Différences négatives de change				
	Charges nettes sur cessions de valeurs mobilières de placement				
	Total			7 415	4 687
	Résultat financier	D		2 022	209
	RÉSULTAT COURANT AVANT IMPÔT (± A ± B - C ± D)	E		279 472	336 873

2 GMT Donat Geneviève

		Du 01/07/2022 Au 30/06/2023	Du 01/07/2021 Au 30/06/2022
		12 mois	12 mois
Produits exceptionnels	Produits exceptionnels sur opérations de gestion		8 562
	Produits exceptionnels sur opérations en capital	9 500	9 500
	Reprises sur provisions et transferts de charge		
	Total	9 500	18 062
Charges exceptionnelles	Charges exceptionnelles sur opérations de gestion	3 000	
	Charges exceptionnelles sur opérations en capital		
	Dotations exceptionnelles aux amortissements et provisions		
	Total	3 000	
Résultat exceptionnel		F	6 500
Participation des salariés aux résultats		G	
Impôt sur les bénéfices		H	68 144
BÉNÉFICE OU PERTE (± E ± F - G - H)			217 828
Renvois			
(1) Dont	produits d'exploitation afférents à des exercices antérieurs Incidence après impôt des corrections d'erreurs		
(2) Dont	charges d'exploitation afférentes à des exercices antérieurs Incidence après impôt des corrections d'erreurs		
(3) Y compris	- redevances de crédit-bail mobilier - redevances de crédit-bail immobilier		
(4) Dont	produits concernant les entités liées		
(5) Dont	Intérêts concernant les entités liées		

Annexe comptable des comptes



SARL 2 GMT

**Annexe aux comptes
de l'exercice clos
le 30/06/2023**

Table des matières

1. Faits caractéristiques de l'exercice.....	3
1.1. Evénements principaux.....	3
1.2. Principes, règles et méthodes comptables.....	3
2. Informations relatives au bilan.....	3
2.1. Actif.....	3
2.1.1. Immobilisations incorporelles.....	3
2.1.2. Immobilisations corporelles.....	3
2.1.2.1. Principaux mouvements de l'exercice.....	4
Augmentations.....	4
Diminutions.....	4
2.1.3. Immobilisations financières.....	4
Augmentations.....	4
Diminutions.....	4
2.1.4. Stocks.....	4
2.1.4.1. Stocks de produits achetés.....	4
2.1.5. Produits à recevoir.....	4
2.1.6. Créances.....	5
2.2. Passif.....	6
2.2.1. Capitaux propres.....	6
2.2.1.1. Tableau de variation des capitaux propres.....	6
2.2.2. Dettes financières et autres dettes.....	6
2.2.3. Charges à payer.....	7
3. Informations relatives au compte de résultat.....	8
4. Impôt sur les bénéfices.....	8

1. Faits caractéristiques de l'exercice

1.1. Evénements principaux

L'année 2022 est marquée par un taux d'inflation particulièrement élevé. Sur la base du rapport publié par l'INSEE en novembre 2022, l'Indice des Prix à la Consommation (IPC) a augmenté de 6,2% sur 12 mois. Cette hausse de l'inflation résulte de l'accélération des prix de l'alimentation (+12,0 %), de l'énergie (+19,1 %), des produits manufacturés (+4,2 %) et des prix des services (+3,1 %).

Selon les projections macroéconomiques publiées en décembre 2022 par la banque de France l'indice des Prix à la Consommation Harmonisé (IPCH) est de 6% en 2022 et est estimé à 6% en 2023 et 2,5% en 2024.

Il n'a pas été jugé opportun pour autant de constater une quelconque provision.

Aucun autre événement ni élément significatif ne sont survenus au cours de l'exercice.

1.2. Principes, règles et méthodes comptables

Les comptes annuels ont été arrêtés conformément aux dispositions du code de commerce et du règlement 2014-03 de l'ANC.

Les conventions générales comptables ont été appliquées dans le respect du principe de prudence, conformément aux hypothèses de base : continuité de l'exploitation, permanence des méthodes comptables d'un exercice à l'autre, indépendance des exercices, conformément aux règles générales d'établissement et de présentation des comptes annuels.

2. Informations relatives au bilan

2.1. Actif

2.1.1. Immobilisations incorporelles

Les immobilisations incorporelles sont évaluées à leur coût d'acquisition, après déduction des rabais, remises et escomptes de règlement ou à leur coût de production.

Une dépréciation est comptabilisée quand la valeur actuelle d'un actif est inférieure à la valeur nette comptable.

2.1.2. Immobilisations corporelles

2.1.2.1. Principaux mouvements de l'exercice

	Augmentations		Diminutions	
	Réévaluation	Acquisition Apports Virements	Virements poste à poste	Cessions rebuts
Installations techniques, matériel et outillage industriels	-	14 943	-	-
Installations générales, agencements, aménagements divers	-	11 213	-	-
Matériel de transport	-	-	-	-
Matériel de bureau et informatique, mobilier	-	806	-	-
Emballages récupérables et divers	-	-	-	-
Immobilisations corporelles en cours	-	-	-	-
Avances et acomptes	-	-	-	-

2.1.3. Immobilisations financières

	Augmentations		Diminutions	
	Réévaluation	Acquisition apports Virements	Virement poste à poste	Cessions Rebut
Participations évaluées par équivalence	-	-	-	-
Titres de participation (y compris évaluées par équivalence. ci-dessus)	-	-	-	-
Créances rattachées à des participations	-	-	-	-
Autres titres immobilisés	8	-	-	-
Prêts et autres immobilisations financières	-	-	-	-

2.1.4. Stocks

2.1.4.1. Stocks de produits achetés

Les Stocks suivants : sont évalués selon la méthode du coût unitaire moyen pondéré. Le coût d'achat est composé du prix d'achat augmenté des frais de transport.

2.1.5. Produits à recevoir

Libellés	Montant
INTÉRÊTS COURUS	
Immobilisations financières	-
Participations groupe	-
Participations Hors groupe	-
Clients	-
Associés	-
Valeurs mobilières de placements	-
AUTRES PRODUITS	
Factures à établir	11 041
RRR à obtenir, avoirs à recevoir	-
Personnel	-
Sécurité sociale	-
Etat	-
Divers	3 726
TOTAL	14 767

2.1.6. Créances

Les créances sont valorisées à leur valeur nominale. Une dépréciation est pratiquée lorsque la valeur d'inventaire est inférieure à la valeur comptable.

ÉTAT DES CRÉANCES		Montant brut	A 1 an au plus	A plus d'un an
Créances rattachées à des participations		-	-	-
Prêts		-	-	-
Autres immobilisations financières		-	-	-
Clients douteux ou litigieux		-	-	-
Autres créances clients		23 705	23 705	-
Créance représentative des titres prêtés ou remis en garantie		-	-	-
Personnel et comptes rattachés		14 581	14 581	-
Sécurité sociale et autres organismes sociaux		-	-	-
État et autres collectivités publiques	Impôt sur les bénéfices	15 531	15 531	-
	Taxe sur la valeur ajoutée	31 091	31 091	-
	Autres impôts, taxes et versement assimilés	-	-	-
	Divers	-	-	-
Groupes et associés		-	-	-
Débiteur divers		44 714	44 714	-
Charges constatées d'avance		16 463	16 463	-
TOTAL		146 085	146 085	-

2.2. Passif

2.2.1. Capitaux propres

2.2.1.1. Tableau de variation des capitaux propres

Libellés	N-1	+	-	N
Capital	112 000	-	-	112 000
Primes, réserves et écarts	637 863	265 286	-	903 149
Report à nouveau	-	-	-	-
Résultat	265 286	-	44 701	220 585
Subventions d'investissement	28 499	-	9 500	18 999
Provisions réglementées	-	-	-	-
Autres	-	-	-	-
TOTAL	1 043 648	265 286	54 201	1 254 733

Le capital est composé de 1.000 parts sociales de 112 euros de valeur nominale.

Il n'y a pas eu de changement au cours de l'exercice.

2.2.2. Dettes financières et autres dettes

	Montant brut	A 1 an au plus	A + d'1 an et 5 ans au +	A + de 5 ans
Emprunts obligataires convertibles	-	-	-	-
Autres emprunts obligataires	-	-	-	-
Emprunts et dettes établissement de crédit				
- A 1 an max à l'origine	-	-	-	-
- A + d'1 à l'origine	60 216	39 682	20 534	-
Emprunts et dettes financières Divers	-	-	-	-
Fournisseur et comptes rattachés	232 917	232 917	-	-
Personnel et comptes rattachés	185 805	185 805	-	-
Sécurité sociales et autres organismes	49 446	49 446	-	-
Impôts sur les bénéfices	-	-	-	-
TVA	8 323	8 323	-	-
Obligations cautionnées	-	-	-	-
Autres impôts et taxes	38	38	-	-
Dettes sur immobilisation Et comptes rattachés	-	-	-	-
Groupe et associés	175 644	175 644	-	-
Autres dettes	15 894	15 894	-	-
Dettes titres empruntés ou rem. Garant	-	-	-	-
Produits constatés d'avance	-	-	-	-
TOTAL	728 284	707 750	20 534	-

2.2.3. Charges à payer

Libellés	Montant
CONGES A PAYER	
Congés provisionnés	58 102
Charges sociales provisionnées	11 620
Charges fiscales provisionnées	-
INTERETS COURUS	
Emprunts et dettes assimilées	-
Dettes part. groupes	-
Dettes part. hors groupes	-
Dettes sociétés en participation	-
Fournisseurs	-
Associés	6 665
Banques	-
Concours bancaires courants	-
AUTRES CHARGES	
Factures à recevoir	36 553
RRR à accorder, avoirs à établir	-
Participation des salariés	-
Personnel	68 689
Sécurité sociale	10 715
Autres charges fiscales	-
Divers	15 894
TOTAL	208 238

3. Informations relatives au compte de résultat

	France	Export et communautaire	Total
Ventes marchandises	3 707 609	-	3 707 609
Production vendues :			
- Biens	28 484	-	28 484
- Services		-	
Chiffre d'affaires net	3 736 093	-	3 736 093

4. Impôt sur les bénéfices

	Résultat courant	Résultat exceptionnel
Résultat avant impôts	279 472	6 500
Impôts :		
Au taux de 15%	6 375	
Au taux de 25%	61 769	
Résultat après impôts	217 828	

2GMT
SARL au Capital de 112 000 €
Siège Social : Rue des artisans – ZI St Joseph
04100 MANOSQUE
511 755 613 RCS MANOSQUE

APPROBATION DES COMPTES DE L'EXERCICE CLOS LE 30 JUIN 2023

PROCES-VERBAL DE DELIBERATION

Les associés se sont réunis en Assemblée Générale Ordinaire annuelle le 30 décembre 2023 à 14 heures, au siège social, sur convocation de la gérance.

L'assemblée est présidée par Madame Geneviève Donat, associée gérante.

Sont présents à la réunion :

- Madame Geneviève Donat
Propriétaire de..... 980 Parts

- Monsieur Thierry Donat
Propriétaire de..... 20 Parts

L'assemblée réunissant l'intégralité des parts sociales peut valablement délibérer.

Le Président met à la disposition de l'assemblée les documents suivants qui vont lui être soumis :

- Le rapport de gestion sur l'exercice clos le 30 juin 2023
- Le rapport sur les conventions réglementées,
- Les comptes annuels,
- Le texte des résolutions proposées,

Il déclare que les documents ont été communiqués aux associés et que l'inventaire établi à la clôture de l'exercice écoulé a été tenu à leur disposition au siège social.

Puis il est rappelé que l'assemblée doit délibérer sur l'ordre du jour suivant :

ORDRE DU JOUR

- Rapport de gestion sur l'activité de la société et sur les comptes de l'exercice clos le 30 juin 2023,
- Rapport spécial sur les conventions visées à l'article L 223-19 du Code de commerce,
- Approbation de ces comptes et conventions,
- Affectation du résultat,

Lecture est ensuite donnée des rapports sur les comptes et sur les conventions réglementées.

Les comptes annuels sont présentés.

Cette présentation faite, la discussion est ouverte.

Personne ne demandant la parole, les résolutions suivantes sont successivement mises aux voix.

PREMIERE RESOLUTION- APPROBATION DES COMPTES

L'Assemblée Générale, après avoir entendu la lecture du rapport de gestion sur les comptes annuels de l'exercice clos le 30 juin 2023, lesdits comptes se soldant par un bénéfice de 217 828 euros, approuve ces comptes et les opérations traduites par eux ou résumées dans le rapport de gestion.

L'Assemblée Générale donne en conséquence à la gérance quitus de l'exécution de son mandat pour l'exercice approuvé.

Cette résolution est adoptée à l'unanimité.

DEUXIEME RESOLUTION – CONVENTIONS REGLEMENTEES – REMUNERATION DES ASSOCIES

L'Assemblée Générale, après avoir entendu la lecture du Rapport Spécial sur les conventions visées à l'Article L 223-19 du Code de commerce, approuve les conventions de la nature de celles visées audit article, conclues au cours de l'exercice écoulé.

- Rémunération de Madame Geneviève Donat associée gérante : 90 000 €

Cette résolution est adoptée, étant observé que les associés intéressés aux conventions réglementées ne participent pas au vote correspondant.

TROISIEME RESOLUTION – AFFECTATION DU RESULTAT –

L'assemblée générale approuve la proposition de la gérance et décide d'affecter le bénéfice de 217 828 euros de l'exercice de la manière suivante :

Origine :

Bénéfice de l'exercice 217 828 euros

Affectation :

Dividendes aux associés 200 000 euros

Autres réserves 17 828 euros

Total 217 828 euros

Le montant des dividendes, soit la somme de 200 000 euros, sera mis en paiement immédiatement.

Conformément aux dispositions de l'article 243 bis du Code Général des Impôts, nous vous rappelons le montant des dividendes distribués lors des trois exercices précédents :

<u>EXERCICES</u>	<u>DIVIDENDES</u>
30 06 2022	0
30 06 2021	50 000 €
30 06 2020	50 000 €

Cette résolution est adoptée à l'unanimité.

QUATRIEME RESOLUTION

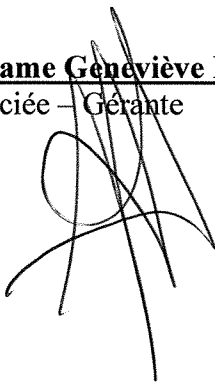
L'Assemblée Générale donne tous pouvoirs au porteur de copies et d'extraits du présent procès-verbal pour remplir toutes formalités de droit.

Cette résolution est adoptée à l'unanimité.

CLOTURE

Plus rien n'étant à l'ordre du jour, la séance est levée et il est dressé le présent procès-verbal signé par les associés.

Madame Geneviève Donat
Associée – Gérante



Monsieur Thierry Donat
Associé



2GMT
SARL au Capital de 112 000 €
Siège Social : Rue des artisans – ZI St Joseph
04100 MANOSQUE
511 755 613 RCS MANOSQUE

RAPPORT DE GESTION DE LA GERANCE RELATIF A L'EXERCICE CLOS AU
30 JUIN 2023

Nous vous avons réunis en Assemblée Générale Ordinaire, conformément aux dispositions de la loi et des statuts de notre société, à l'effet de vous demander d'approuver les comptes annuels clos au 30 juin 2023.

Les convocations vous ont été régulièrement adressées et tous les documents et pièces prévus par la réglementation en vigueur ont été tenus à votre disposition dans les délais impartis.

1 – ACTIVITE DE LA SOCIETE

Le chiffre d'affaires de la société s'est élevé à 3 736 092 euros pour l'exercice.

L'exercice se traduit par un bénéfice de 217 828 euros après dotation aux amortissements de 64 180 euros et un montant d'impôt sur les bénéfices de 68 144 euros.

2 -SITUATION DE L'ACTIVITE DEPUIS LE DEBUT DE L'EXERCICE

Le restaurant Burger King est ouvert depuis le 4 novembre 2016.
Suite à la crise, les clients retrouvent leurs habitudes mais aussi le drive ou le click and collect.

3 -PERSPECTIVES

Nous souhaitons maintenir notre chiffre d'affaires et l'améliorer.

4 - ACTIVITE DES FILIALES ET DES SOCIETES CONTROLEES AU COURS DE L'EXERCICE

Néant.

5 – PRISES DE PARTICIPATION

Néant

6 – AFFECTATION DU RESULTAT

L'affectation des résultats que nous vous proposons est conforme à la loi et à nos statuts.

Nous vous proposons l'affectation suivante des résultats de l'exercice écoulé :

Origine :

Bénéfice de l'exercice 217 828 euros

Affectation :

Dividendes aux associés 200 000 euros

Autres réserves 17 828 euros

Total 217 828 euros

Conformément aux dispositions de l'article 243 bis du Code Général des Impôts, nous vous rappelons le montant des dividendes distribués lors des trois exercices précédents :

EXERCICES

DIVIDENDES

30 06 2022	0
30 06 2021	50 000 €
30 06 2020	50 000 €

7 – CONVENTION DE L'ARTICLE L 223-19 DU CODE DE COMMERCE

Nous vous demandons également d'approuver les conventions entrant dans le champ d'application de l'article L 223-19 et qui font l'objet d'un rapport spécial établi par la gérance qui sera lu dans quelques instants.

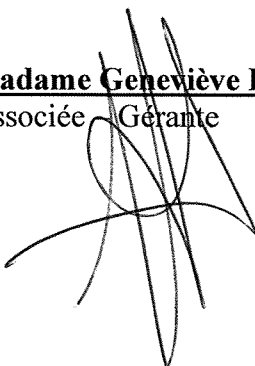
8 – PRESENTATION DES COMPTES ANNUELS

Nous allons maintenant vous présenter, plus en détail, les comptes annuels que nous soumettons à votre approbation.

Nous sommes à votre disposition pour vous donner toutes précisions complémentaires ou explications que vous jugerez utiles.

Nous vous invitons à approuver par votre vote, le texte des résolutions qui vous sont proposées.

Madame Geneviève Donat
Associée - Gérante



Monsieur Thierry Donat
Associée

