

RCS : AVIGNON
Code greffe : 8401

Documents comptables

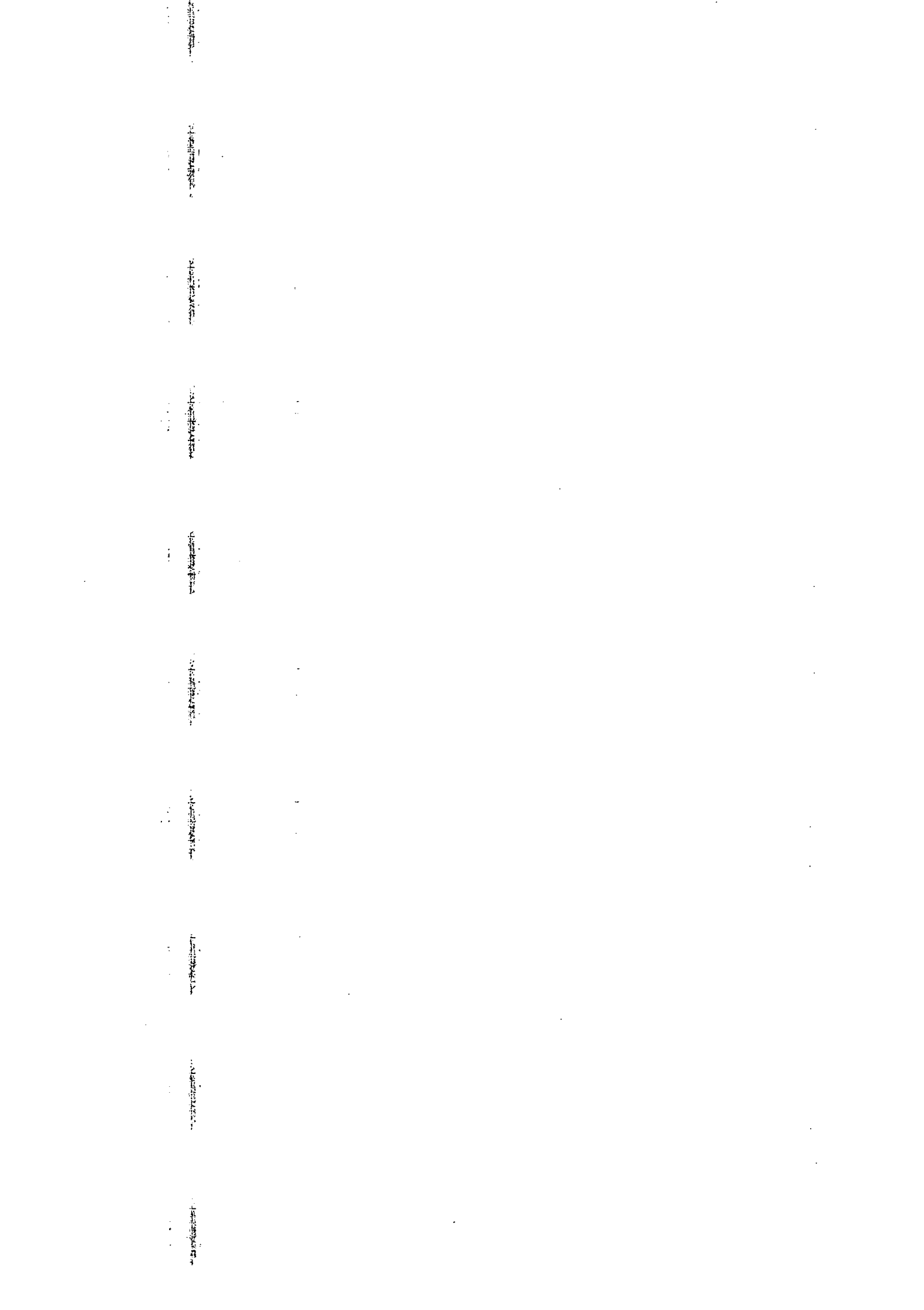
REGISTRE DU COMMERCE ET DES SOCIETES

Le greffier du tribunal de commerce de AVIGNON atteste l'exactitude des informations transmises ci-après

Nature du document : Documents comptables (B-S)

Numéro de gestion : 2015 B 01858
Numéro SIREN : 814 821 195
Nom ou dénomination : 2H ISOLATION

Ce dépôt a été enregistré le 05/02/2024 sous le numéro de dépôt 1934



SOVEC « Société Vauclusienne d'Expertise Comptable »
Village d'Entreprises ERO - 3, rue des Cardeurs
84700 SORGUES

**Greffe du Tribunal de Commerce
d'AVIGNON**
2, boulevard Limbert
B.P. 21063
84097 - AVIGNON Cedex 9

GREFFE DU TRIBUNAL DE COMMERCE D'AVIGNON

25 JAN. 2024

SORGUES, le 19 Janvier 2024

Objet : SAS 2H ISOLATION

Dépôt des comptes pour l'exercice clos le 30 Septembre 2022

Madame, Monsieur,

Pour satisfaire aux formalités légales et réglementaires de dépôt au greffe des comptes annuels de la SAS 2H ISOLATION pour l'exercice clos le 30 septembre 2022, nous vous adressons les documents suivants :

- Les comptes annuels (bilan, compte de résultat et annexe),
- La proposition d'affectation du résultat soumise à l'assemblée et la résolution votée,

Merci d'affecter le coût de cette formalité **sur notre compte 4117571/SOVEC.**

Nous vous prions d'agréer, Madame, Monsieur, nos sincères salutations.

Catherine BENITO

Téléphone 04.90.39.85.11 - Télécopie 04.90.39.77.43

SARL Capital 15 244,90 euros
Inscrite au tableau de l'Ordre des Experts Comptables
R.C.S. AVIGNON 433 811 056

2H ISOLATION
Société par actions
au capital de 1 000 euros
Siège social : 15 avenue de la Trillade
84000 AVIGNON
RCS AVIGNON 814821195

DÉCISIONS DE L'ASSOCIÉ UNIQUE
DU 31 MARS 2023

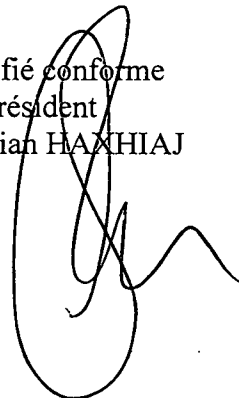
DÉCISION D'AFFECTATION DU RÉSULTAT
DE L'EXERCICE CLOS LE 30 SEPTEMBRE 2022

DEUXIEME DÉCISION

L'associé unique décide d'affecter le bénéfice de l'exercice clos le 31 décembre 2022 s'élevant à 135.891,87 euros de la manière suivante :

Bénéfice de l'exercice	135.891,87 €
Distribution d'un dividende	135.891,87 €

Certifié conforme
Le Président
Kledian HAXHIAJ



Désignation de l'entreprise		SASU 2H ISOLATION		15 AVENUE DE LA TRILLADE		Néant <input type="checkbox"/>	
Adresse de l'entreprise		84000 AVIGNON					
SIRET		8 1 4 8 2 1 1 9 5 0 0 0 1 7					
Durée de l'exercice en nombre de mois *		12		Durée de l'exercice précédent *		12	
				Exercice N clos le		Exercice N-1 clos le	
				30092022		30092021	
ACTIF		Brut 1		Amortissements-Provisions 2		Net 3	
						Net 4	
ACTIF IMMOBILISE	Immobilisations { Fonds commercial* incorporelles { Autres*	010		012			
		014		016			
	Immobilisations corporelles*	028	32 008	030	23 729	8 279	6 257
	Immobilisations financières* (1)	040		042			
	Total I (5)	044	32 008	048	23 729	8 279	6 257
ACTIF CIRCULANT	STOCKS Matières premières, approvisionnements, en cours de production *	050		052			
		060		062			
	Avances et acomptes versés sur commandes	064		066			
	Créances (2) { Clients et comptes rattachés* Autres* (3)	068	39 970	070		39 970	3 487
		072	37 931	074		37 931	22 324
	Valeurs mobilières de placement	080		082			
	Disponibilités	084	9 103	086		9 103	1 039
	Charges constatées d'avance *	092		094			
	Total II	096	87 004	098		87 004	26 849
	Total général (I + II)	110	119 013	112	23 729	95 283	33 107
PASSIF				Exercice N NET		Exercice N-1 NET	
				1		2	
CAPITAUX PROPRES	Capital social ou individuel *	120		120	1 000	1 000	
	Ecart de réévaluation	124		124			
	Réserve légale	126		126	100	100	
	Réserves réglementées*	130		130			
	Autres réserves (dont réserve relative à l'achat d'oeuvres originales d'artistes vivants*)	131		132			
	Report à nouveau	134		134	(147 724)	(125 684)	
	Résultat de l'exercice	136		136	135 892	67 835	
	Subventions d'investissement	137		137			
	Provisions réglementées	140		140			
	Total I	142		142	(10 732)	(56 749)	
Provisions pour risques et charges	154		154				
DETTES (4)	Emprunts et dettes assimilées	156		156	45 229	59 542	
	Avances et acomptes reçus sur commandes en cours	164		164			
	Fournisseurs et comptes rattachés *	166		166	2 718	9 443	
	Autres dettes (dont comptes courants d'associés de l'exercice N :)	169		172	58 068	20 871	
	Produits constatés d'avance	174		174			
Total III	176		176	106 015	89 856		
Total général (I + II + III)	180		180	95 283	33 107		
REVOIS	(1) Dont immobilisations financières à moins d'un an	193		(4) Dont dettes à plus d'un an	195		
	(2) Dont créances à plus d'un an	197		(5) Coût de revient des immobilisations acquises ou créées au cours de l'exercice *	182	6 610	
	(3) Dont comptes courants d'associés débiteurs	199		Prix de vente hors TVA des immobilisations cédées au cours de l'exercice *	184		

* Des explications concernant cette rubrique figurent dans la notice n° 2033-NOT.

Formulaire obligatoire (article 302 septes A-bis du Code général des impôts)		Désignation de l'entreprise: SASU2HISOLATION		Exercice N clos le 30092022		Exercice N-1 clos le 30092021		Néant <input type="checkbox"/>	
A - RÉSULTAT COMPTABLE									
PRODUITS D'EXPLOITATION	Ventes de marchandises *		209		210				
	Production vendue	{ biens services *	dont export et livraisons intracommunautaires	215	214				
				217	218	521 182	200 644		
					222				
	Production stockée *	(Variation du stock en produits intermédiaires, produits finis et en cours de production)							
	Production immobilisée *				224				
Subventions d'exploitation reçues				226	21 566		17 978		
Autres produits				230	2 041		1 706		
Total des produits d'exploitation hors TVA (I)				232	544 790		220 327		
CHARGES D'EXPLOITATION	Achats de marchandises * (y compris droits de douane)				234				
	Variation de stock (marchandises) *				236				
	Achats de matières premières et autres approvisionnements* (y compris droits de douane)				238	64 932		9 022	
	Variation de stock (matières premières et approvisionnement)*				240				
	Autres charges externes* :	(dont crédit bail : - mobilier : - immobilier :)			242	251 984		84 081	
		Impôts, taxes et versements assimilés (dont taxe professionnelle CFE et CVAE *)	243	2 309	244	3 550		1 110	
	Rémunérations du personnel *				250	65 013		45 545	
	Charges sociales (cf. renvoi 380 du 2033-D)				252	16 966		8 398	
	Dotations aux amortissements *				254	2 925		3 840	
	Dotations aux provisions				256				
Autres charges	{ dont provisions fiscales pour implantations commerciales à l'étranger * dont cotisations versées aux organisations syndicales et professionnelles	259		262	39		2		
		260							
Total des charges d'exploitation (II)				264	405 409		151 999		
1 - RÉSULTAT D'EXPLOITATION (I - II)				270	139 381		68 329		
PRODUITS FINANCIERS DIVERS	Produits financiers (III)				280				
	Produits exceptionnels (IV)				290				
	Charges financières (V)				294	1 710		359	
	Charges exceptionnelles	Dont amortissement de souscriptions dans des PME innovantes (art 217 octies)	347		(VI)	300	1 778		135
		Dont amortissement exceptionnel de 25% des constructions nouvelles (art 39 quinquiés D)	348						
Impôts sur les bénéfices *				(VII)	306				
2 - BÉNÉFICE OU PERTE : Produits (I + III + IV) - Charges (II + V + VI + VII)				310	135 892		67 835		
B - RÉSULTAT FISCAL		Reporter le bénéfice comptable col. 1, le déficit comptable col. 2							
Régularisations	Rémunérations et avantages personnels non déductibles*				316				
	Amortissements excédentaires (art. 39-4 C.G.I.) et autres amortissements non déductibles				318				
	Provisions non déductibles*				322				
	Impôts et taxes non déductibles * (cf page 7 de la notice 2033-NOT-SD)				324				
	Divers*, dont intérêts excédentaires des cptes-cts d'associés	247		écarts de valeurs liquidatives sur OPC*	248	330	115		
	Fraction des loyers à réintégrer dans le cadre d'un crédit bail immobilier et de levée d'option	(Part de loyers dispensée de réintégration (art. 239 sexes D))			249	251			
	Charges afférentes à l'activité relevant du régime optionnel de taxation au tonnage des entreprises de transport maritime				998				
	Résultat fiscal afférent à l'activité relevant du régime optionnel de taxation au tonnage des entreprises de transport maritime				999				
	Produits afférents à l'activité relevant du régime optionnel de taxation au tonnage des entreprises de transport maritime				997				
	Déductions	Entreprises nouvelles (44. sexes)	986		Jeune entreprise innovante (44. sexes A)	989		Zone de revitalisation rurales (44. quinquiés)	138
Reprise d'entreprises en difficulté (44. septies)		981		Bassins d'emploi à redynamiser (art. 44 duodécies)	991		Bassins urbains à dynamiser- BUD (art. 44 sexes decies)	992	
ZFANG (44. quaterdecies)		345		Investissements outre-mer	344		Zone de développement prioritaire (art. 44 septidécies)	993	
Zone franche urbaine (44. octies A)		987		Zones de restructuration de la défense (44. terdecies)	127				
dont divers*		Créance due au report en arrière du déficit	346		Déduction exceptionnelle (art 39 decies)	655		Déduction exceptionnelle simulateur de conduite	641
		Déduction exceptionnelle (art 39 decies A)	643		Déduction exceptionnelle (art 39 decies B)	645		Déduction exceptionnelle (art 39 decies C)	647
		Déduction exceptionnelle (art 39 decies D)	648		Déduction exceptionnelle (art 39 decies G)	649		Déductions exceptionnelles (art. 39 decies F)	990
RÉSULTAT FISCAL AVANT IMPUTATION DES DÉFICITS ANTÉRIEURS				Bénéfice col. 1	352	136 007	354		
				Déficit col. 2					
Déficits	Déficit de l'exercice reporté en arrière * (Entreprises I.S. seulement)				356				
	Déficits antérieurs reportables : * dont imputés sur le résultat :							360	
RÉSULTAT FISCAL APRÈS IMPUTATION DES DÉFICITS				Bénéfice col. 1	370	136 007	372		
				Déficit col. 2					

* Des explications concernant cette rubrique sont données dans la notice 2033-NOT.

Etats financiers au 30/09/2022

ANNEXES

Immobilisations

	Valeurs brutes début d'exercice	Mouvements de l'exercice				Valeurs brutes au 30/09/2022
		Augmentations		Diminutions		
		Révaluations	Acquisitions	Virt p.a.p.	Cessions	
INCORPORELLES						
Frais d'établissement et de développement						
Autres						
TOTAL IMMOBILISATIONS INCORPORELLES						
CORPORELLES						
Terrains						
Constructions sur sol propre sur sol d'autrui instal. agencé aménagement						
Instal technique, matériel outillage industriels	3 837		5 635		3 285	6 187
Instal., agencement, aménagement divers						
Matériel de transport	23 797					23 797
Matériel de bureau, mobilier	1 049		975			2 024
Emballages récupérables et divers						
Immobilisations corporelles en cours						
Avances et acomptes						
TOTAL IMMOBILISATIONS CORPORELLES	28 683		6 610		3 285	32 008
FINANCIERES						
Participations évaluées en équivalence						
Autres participations						
Autres titres immobilisés						
Prêts et autres immobilisations financières						
TOTAL IMMOBILISATIONS FINANCIERES						
TOTAL	28 683		6 610		3 285	32 008

Amortissements

	Amortissements début d'exercice	Mouvements de l'exercice		Amortissements au 30/09/2022
		Dotations	Diminutions	
INCORPORELLES				
Frais d'établissement et de développement				
Fonds commercial				
Autres immobilisations incorporelles				
TOTAL IMMOBILISATIONS INCORPORELLES				
CORPORELLES				
Terrains				
Constructions sur sol propre sur sol d'autrui instal. agencement aménagement				
Instal technique, matériel outillage industriels	1 852	965	1 622	1 195
Autres Instal., agencement, aménagement divers				
Matériel de transport	20 407	1 480		21 887
Matériel de bureau, mobilier	167	481		648
Emballages récupérables et divers				
TOTAL IMMOBILISATIONS CORPORELLES	22 426	2 925	1 622	23 729
TOTAL	22 426	2 925	1 622	23 729

Ventilation des mouvements affectant la provision pour amortissements dérogatoires

	Dotations			Reprises			Mouvement net des amortisse- ments à la fin de l'exercice
	Différentiel de durée et autre	Mode dégressif	Amort. fiscal exceptionnel	Différentiel de durée et autre	Mode dégressif	Amort. fiscal exceptionnel	
Frais d'établissement et de développement							
Fonds commercial							
Autres immobilisations incorporelles							
TOTAL IMMOB INCORPORELLES							
Terrains							
Constructions sur sol propre sur sol d'autrui instal, agencement, aménag.							
Instal. technique matériel outillage industriels							
Instal générales Agenct aménagt divers							
Matériel de transport							
Matériel de bureau, informatique, mobilier							
Emballages récupérables, divers							
TOTAL IMMOB CORPORELLES							
Frais d'acquisition de titres de participation							
TOTAL							
TOTAL GENERAL NON VENTILE							

Créances et Dettes

		30/09/2022	1 an au plus	plus d'1 an
CREANCES	Créances rattachées à des participations			
	Prêts (1) (2)			
	Autres immobilisations financières			
	Clients douteux ou litigieux			
	Autres créances clients	39 970	39 970	
	Créances représentatives des titres prêtés			
	Personnel et comptes rattachés	7 511	7 511	
	Sécurité sociale et autres organismes sociaux	2 372	2 372	
	Impôts sur les bénéfices			
	Taxes sur la valeur ajoutée	26 218	26 218	
	Autres impôts, taxes versements assimilés			
	Divers			
	Groupe et associés (2)			
	Débiteurs divers	1 830	1 830	
Charges constatées d'avances				
TOTAL DES CREANCES		77 901	77 901	
(1) Prêts accordés en cours d'exercice				
(1) Remboursements obtenus en cours d'exercice				
(2) Prêts et avances consentis aux associés (personnes physiques)				

		30/09/2022	1 an au plus	1 à 5 ans	plus de 5 ans
DETTES	Emprunts obligataires convertibles (1)				
	Autres emprunts obligataires (1)				
	Emp. dettes ets de crédit à 1an max à l'origine (1)	369	369		
	Emp. dettes ets de crédit à plus 1an à l'origine (1)	44 860	44 860		
	Emprunts et dettes financières divers (1) (2)				
	Fournisseurs et comptes rattachés	2 718	2 718		
	Personnel et comptes rattachés	7 400	7 400		
	Sécurité sociale et autres organismes sociaux	5 061	5 061		
	Impôts sur les bénéfices				
	Taxes sur la valeur ajoutée	45 029	45 029		
	Obligations cautionnées				
	Autres impôts, taxes et assimilés	567	567		
	Dettes sur immobilisations et comptes rattachés				
	Groupe et associés (2)	11	11		
Autres dettes					
Dettes représentative de titres empruntés					
Produits constatés d'avance					
TOTAL DES DETTES		106 015	106 015		
(1) Emprunts souscrits en cours d'exercice					
(1) Emprunts remboursés en cours d'exercice		7 994			
(2) Emprunts dettes associés (personnes physiques)		11			