

RCS : RENNES
Code greffe : 3501

Documents comptables

REGISTRE DU COMMERCE ET DES SOCIETES

Le greffier du tribunal de commerce de RENNES atteste l'exactitude des informations transmises ci-après

Nature du document : Documents comptables (B-S)

Numéro de gestion : 2001 B 00809
Numéro SIREN : 413 221 730
Nom ou dénomination : 2MB DISTRIBUTION

Ce dépôt a été enregistré le 08/12/2023 sous le numéro de dépôt 19355

Bilan Actif

2MB DISTRIBUTION

Période du 01/07/22 au 30/06/23
Edition du 17/11/23
Devise d'édition €

RUBRIQUES	BRUT	Amortissements	Net (N) 30/06/2023	Net (N-1) 30/06/2022
CAPITAL SOUSCRIT NON APPELÉ				
IMMOBILISATIONS INCORPORELLES				
Frais d'établissement				
Autres immobilisations incorporelles	93 861	93 861	(0)	(0)
Avances et acomptes sur immo. incorp.				
TOTAL immobilisations incorporelles :	93 861	93 861	(0)	(0)
IMMOBILISATIONS CORPORELLES				
Terrains				
Aménagements fonciers				
Améliorations du fonds				
Constructions				
Installations tech., mat. et outillage indus.	3 123	2 586	537	(0)
Autres immobilisations corporelles	24 713	20 316	4 397	5 528
Animaux reproducteurs				
Animaux de service				
Plantations pérennes et autres végétaux				
Immobilisations en cours				
Avances et acomptes				
TOTAL immobilisations corporelles :	27 836	22 902	4 934	5 528
IMMOBILISATIONS FINANCIÈRES				
Participations et créances rattachées				
Prêts				
Autres immobilisations financières				
TOTAL immobilisations financières :				
ACTIF IMMOBILISÉ	121 697	116 763	4 934	5 528

STOCKS				
Approvisionnements et marchandises				
Animaux et végétaux en terre (C.L.)				
En-cours biens et services (C.L.)				
Animaux et végétaux en terre (C.C.)				
En-cours biens et services (C.C.)				
Produits intermédiaires et finis	377 590	179 058	198 532	133 503
TOTAL stocks :	377 590	179 058	198 532	133 503
Avances et acomptes sur commandes	60 071		60 071	192 262
CRÉANCES				
Clients et comptes rattachés	498 033	56 245	441 788	621 214
Autres clients et comptes rattachés				
Autres créances	2 310 575	2 162 238	148 337	93 702
TOTAL créances :	2 808 608	2 218 483	590 125	714 916
DIVERS				
Valeurs mobilières de placement				
Disponibilités	37 346		37 346	90 637
TOTAL divers :	37 346		37 346	90 637
Charges constatées d'avance	41 400		41 400	15 224
ACTIF CIRCULANT	3 325 016	2 397 541	927 475	1 146 542

Frais d'émission d'emprunt à étaler				
Ecarts de conversion actif				

TOTAL GÉNÉRAL	3 446 712	2 514 304	932 409	1 152 070
----------------------	------------------	------------------	----------------	------------------

Bilan Passif

2MB DISTRIBUTION

Période du 01/07/22 au 30/06/23

Edition du 17/11/23

Devise d'édition €

RUBRIQUES		Net (N) 30/06/2023	Net (N-1) 30/06/2022
SITUATION NETTE			
Capital social ou individuel	dont versé	40 000	40 000
Primes d'émission, de fusion, d'apport, ...			
Ecarts de réévaluation			
Réserves statutaires et contractuelles		4 000	4 000
Réserves réglementées			
Autres réserves			
Report à nouveau		(3 606 922)	(2 839 045)
Résultat de l'exercice		3 686 848	(767 878)
	TOTAL situation nette :	123 926	(3 562 922)
SUBVENTIONS D'INVESTISSEMENT			
PROVISIONS RÉGLEMENTÉES			
	CAPITAUX PROPRES	123 926	(3 562 922)

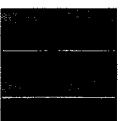
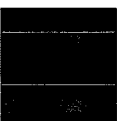
Provisions pour risques		
Provisions pour charges		
	PROVISIONS POUR RISQUES ET CHARGES	

DETTES FINANCIÈRES			
Emprunts et dettes auprès des établissements de crédit			
Emprunts fonciers			
Concours bancaires courants et découverts bancaires		753	343
Autres dettes financières			1 239
	TOTAL dettes financières :	753	1 582
AVANCES ET ACOMPTES RECUS SUR COMMANDES EN COURS			
DETTES DIVERSES			
Dettes fournisseurs et comptes rattachés		753 883	4 645 113
Dettes autres fournisseurs et comptes rattachés			
Dettes fiscales et sociales		53 846	68 297
Dettes sur immobilisations et comptes rattachés			
Autres dettes			
	TOTAL dettes divers :	807 729	4 713 410
PRODUITS CONSTATÉS D'AVANCES			
	DETTES	808 483	4 714 992

Ecarts de conversion Passif		
-----------------------------	--	--

	TOTAL GÉNÉRAL	932 409	1 152 070
--	----------------------	----------------	------------------

Compte de Résultat



Compte de Résultat (Deuxième Partie)

2MB DISTRIBUTION

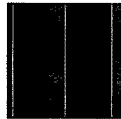
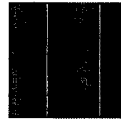
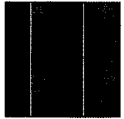
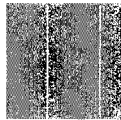
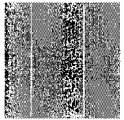
Période du 01/07/22 au 30/06/23

Edition du 17/11/23

Devise d'édition €

RUBRIQUES	Total N 30/06/2023	N-1 30/06/2022
Produits exceptionnels sur opérations de gestion		199 333
Produits des cessions d'éléments d'actif		
Produits exceptionnels sur opérations en capital	4 097 542	
Reprises sur provisions et transferts de charges		
PRODUITS EXCEPTIONNELS	4 097 542	199 333
Charges exceptionnelles sur opérations de gestion	419 336	
Valeurs comptables des éléments d'actif cédés		
Charges exceptionnelles sur opérations en capital		
Dotations exceptionnelles aux amortissements et provisions		
CHARGES EXCEPTIONNELLES	419 336	
RESULTAT EXCEPTIONNEL	3 678 206	199 333
Participation des salariés aux résultats de l'entreprise		
TOTAL DES PRODUITS	6 820 750	2 727 312
TOTAL DES CHARGES	3 133 901	3 495 190
BENEFICE OU PERTE	3 686 848	(767 878)

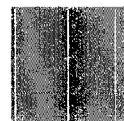
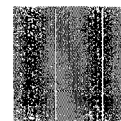
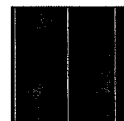
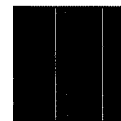
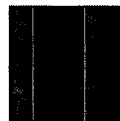
2MB DISTRIBUTION
17 B LA GAUDIERE
35220 CHATEAUBOURG
0299250270

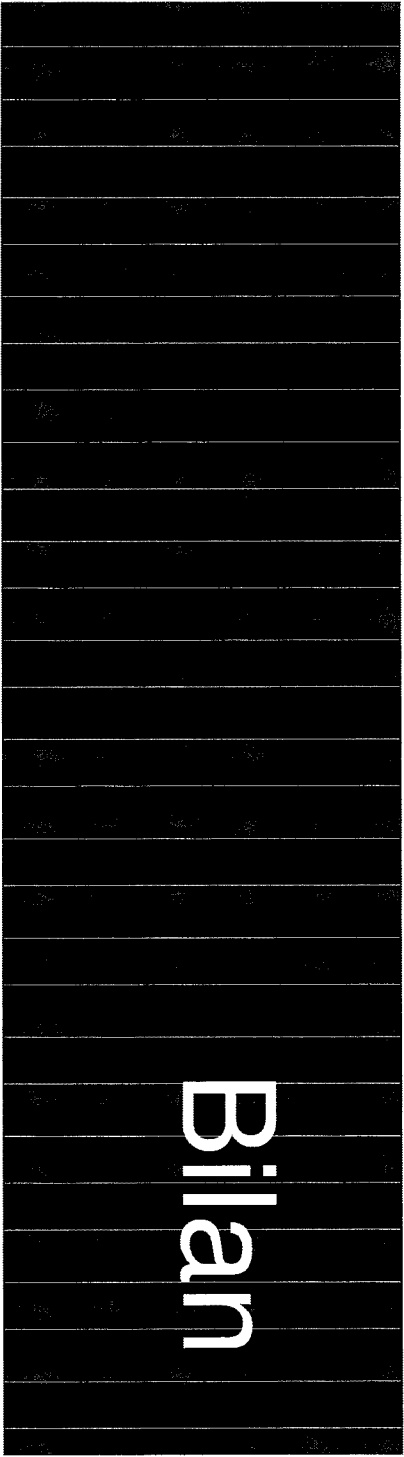
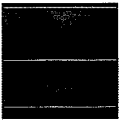
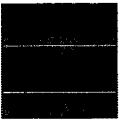
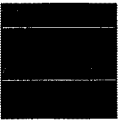
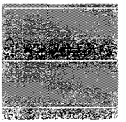
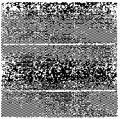


Etats Comptables et Fiscaux

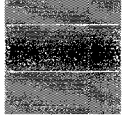
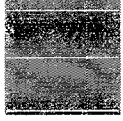
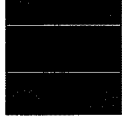
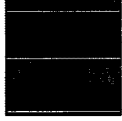
30/06/2023

COPIE CERTIFIÉE CONFORME





Annexe



Immobilisations

2MB DISTRIBUTION

Période du 01/07/22 au 30/06/23

Edition du 17/11/23

Devise d'édition €

RUBRIQUES	Valeur brute début exercice	Augmentations par réévaluation	Acquisitions apports, création virements
IMMOBILISATIONS INCORPORELLES			
Frais d'établissement et de développement			
Autres immobilisations incorporelles	93 861		
TOTAL immobilisations incorporelles :	93 861		
IMMOBILISATIONS CORPORELLES			
Terrains			
Constructions sur sol propre			
Constructions sur sol d'autrui			
Constructions installations générales			
Installations techniques et outillage industriel	2 481		642
Installations générales, agencements et divers	5 468		
Matériel de transport			
Matériel de bureau, informatique et mobilier	19 245		
Emballages récupérables et divers			
Immobilisations corporelles en cours			
Avances et acomptes			
TOTAL immobilisations corporelles :	27 194		642
IMMOBILISATIONS FINANCIÈRES			
Participations évaluées par mises en équivalence			
Autres participations			
Autres titres immobilisés			
Prêts et autres immobilisations financières			
TOTAL immobilisations financières :			
TOTAL GÉNÉRAL	121 055		642

RUBRIQUES	Diminutions par virement	Diminutions par cessions mises hors service	Valeur brute fin d'exercice	Reévaluations légalés
IMMOBILISATIONS INCORPORELLES				
Frais d'étab. et de développement				
Autres immobilisations incorporelles			93 861	
TOTAL immobilisations incorporelles :			93 861	
IMMOBILISATIONS CORPORELLES				
Terrains				
Constructions sur sol propre				
Constructions sur sol d'autrui				
Constructions installations générales				
Install. techn., matériel et out. industriels			3 123	
Inst. générales, agencements et divers			5 468	
Matériel de transport				
Mat. de bureau, informatique et mobil.			19 245	
Emballages récupérables et divers				
Immobilisations corporelles en cours				
Avances et acomptes				
TOTAL immobilisations corporelles :			27 836	
IMMOBILISATIONS FINANCIÈRES				
Participations mises en équivalence				
Autres participations				
Autres titres immobilisés				
Prêts et autres immo. financières				
TOTAL immobilisations financières :				
TOTAL GÉNÉRAL			121 697	

Amortissements

2MB DISTRIBUTION

Période du 01/07/22 au 30/06/23

Edition du 17/11/23

Devise d'édition €

SITUATIONS ET MOUVEMENTS DE L'EXERCICE				
IMMOBILISATIONS AMORTISSABLES	Montant début exercice	Augmentations dotations	Diminutions reprises	Montant fin exercice
IMMOBILISATIONS INCORPORELLES				
Frais d'étab. et de développement.				
Autres immobilisations incorporelles	11 691			11 691
TOTAL immobilisations incorporelles :	11 691			11 691
IMMOBILISATIONS CORPORELLES				
Terrains				
Constructions sur sol propre				
Constructions sur sol d'autrui				
Constructions installations générales				
Installations techn. et outillage industriel	2 481	105		2 586
Inst. générales, agencements et divers	5 468			5 468
Matériel de transport				
Mat. de bureau, informatique et mobil.	13 717	1 131		14 848
Emballages récupérables et divers				
TOTAL immobilisations corporelles :	21 666	1 236		22 902
TOTAL GÉNÉRAL	33 357	1 236		34 593

VENTILATIONS DES DOTATIONS AUX AMORTISSEMENTS DE L'EXERCICE			
IMMOBILISATIONS AMORTISSABLES	Amortissements linéaires	Amortissements dégressifs	Amortissements exceptionnels
IMMOBILISATIONS INCORPORELLES			
Frais d'établissement et de développement			
Autres immobilisations incorporelles			
TOTAL immobilisations incorporelles :			
IMMOBILISATIONS CORPORELLES			
Terrains			
Constructions sur sol propre			
Constructions sur sol d'autrui			
Constructions installations générales			
Installations techniques et outillage industriel		105	
Installations générales, agencements et divers			
Matériel de transport			
Matériel de bureau, informatique et mobilier		1 131	
Emballages récupérables et divers			
TOTAL immobilisations corporelles :	1 236		
Frais d'acquisition de titres de participations			
TOTAL GÉNÉRAL	1 236		

Amortissements (suite)

2MB DISTRIBUTION

Période du 01/07/22 au 30/06/23
 Edition du 17/11/23
 Devise d'édition €

MOUVEMENTS AFFECTANT LA PROVISION POUR AMORTISSEMENTS DEROGATOIRES		
IMMOBILISATIONS AMORTISSABLES	Dotations	Reprises
IMMOBILISATIONS INCORPORELLES		
Frais d'établissement et de développement		
Autres immobilisations incorporelles		
TOTAL immobilisations incorporelles :		
IMMOBILISATIONS CORPORELLES		
Terrains		
Constructions sur sol propre		
Constructions sur sol d'autrui		
Constructions installations générales		
Installations techniques et outillage industriel		
Installations générales, agencements et divers		
Matériel de transport		
Matériel de bureau, informatique et mobilier		
Emballages récupérables et divers		
TOTAL immobilisations corporelles :		
Frais d'acquisition de titres de participations		

TOTAL GÉNÉRAL		
----------------------	--	--

MOUVEMENTS DE L'EXERCICE AFFECTANT LES CHARGES REPARTIES SUR PLUSIEURS EXERCICES				
RUBRIQUES	Montant net début exercice	Augmentations	Dotations de l'exercice aux amortissements	Montant net fin exercice
Frais d'émission d'emprunts à étaler				
Primes de remboursem. des obligations				

Provisions Inscrites au Bilan

2MB DISTRIBUTION

Période du 01/07/22 au 30/06/23

Edition du 17/11/23

Devise d'édition €

RUBRIQUES	Montant début exercice	Augmentations dotations	Diminutions reprises	Montant fin exercice
Prov. pour reconstitution des gisements Provisions pour investissement Provisions pour hausse des prix Amortissements dérogatoires Dont majorations exceptionnelles de 30% Provisions pour prêts d'installation Autres provisions réglementées				
PROVISIONS RÉGLEMENTÉES				
Provisions pour litiges Prov. pour garant. données aux clients Prov. pour pertes sur marchés à terme Provisions pour amendes et pénalités Provisions pour pertes de change Prov. pour pensions et obligat. simil. Provisions pour impôts Prov. pour renouvellement des immo. Provisions pour gros entretien et grandes révisions Provisions pour charges sociales et fiscales sur congés à payer Autres prov. pour risques et charges				
PROV. POUR RISQUES ET CHARGES				
Prov. sur immobilisations incorporelles	82 170			82 170
Prov. sur immobilisations corporelles				
Prov. sur immo. titres mis en équival.				
Prov. sur immo. titres de participation	3 000			3 000
Prov. sur autres immo. financières				
Provisions sur stocks et en cours	194 795		15 738	179 058
Provisions sur comptes clients	68 355		12 110	56 245
Autres provisions pour dépréciation	2 433 292			2 162 238
PROVISIONS POUR DÉPRECIATION	2 781 612		27 848	2 482 711
TOTAL GÉNÉRAL	2 781 612		27 848	2 482 711

État des Échéances des Créances et Dettes

2MB DISTRIBUTION

Période du 01/07/22 au 30/06/23

Edition du 17/11/23

Devise d'édition €

ÉTAT DES CRÉANCES	Montant brut	A 1 an au plus	A plus d'1 an
DE L'ACTIF IMMOBILISÉ			
Créances rattachées à des participations			
Prêts			
Autres immobilisations financières			
TOTAL de l'actif immobilisé :			
DE L'ACTIF CIRCULANT			
Clients douteux ou litigieux	56 445		56 445
Autres créances clients	441 588	441 588	
Créance représent. de titres prêtés ou remis en garantie			
Personnel et comptes rattachés			
Sécurité sociale et autres organismes sociaux			
État - Impôts sur les bénéfices			
État - Taxe sur la valeur ajoutée	82 487	82 487	
État - Autres impôts, taxes et versements assimilés			
État - Divers			
Groupe et associés	2 163 186	2 163 186	
Débiteurs divers	64 902	64 902	
TOTAL de l'actif circulant :	2 808 608	2 752 163	56 445
CHARGES CONSTATÉES D'AVANCE	41 400	41 400	

TOTAL GÉNÉRAL	2 850 008	2 793 563	56 445
----------------------	------------------	------------------	---------------

ÉTAT DES DETTES	Montant brut	A 1 an au plus	A plus d'1 an et 5 ans au plus	A plus de 5 ans
Emprunts obligataires convertibles				
Autres emprunts obligataires				
Après des établissements de crédit :				
- à 1 an maximum à l'origine				
- à plus d' 1 an à l'origine	753	753		
Emprunts et dettes financières divers				
Fournisseurs et comptes rattachés	753 883	753 883		
Personnel et comptes rattachés	20 721	20 721		
Sécurité sociale et autres organismes	21 052	21 052		
Impôts sur les bénéfices				
Taxe sur la valeur ajoutée	10 817	10 817		
Obligations cautionnées				
Autres impôts, taxes et assimilés	1 256	1 256		
Dettes sur immo. et comptes rattachés				
Groupe et associés				
Autres dettes				
Dettes représentat. de titres empruntés				
Produits constatés d'avance				

TOTAL GÉNÉRAL	808 483	808 483		
----------------------	----------------	----------------	--	--

Charges à Payer

2MB DISTRIBUTION

Période du 01/07/22 au 30/06/23

Edition du 17/11/23

Devise d'édition €

MONTANT DES CHARGES A PAYER INCLUS DANS LES POSTES SUIVANTS DU BILAN	Montant
Emprunts obligataires convertibles	
Autres emprunts obligataires	
Emprunts et dettes auprès des établissements de crédit	
Emprunts et dettes financières divers	
Dettes fournisseurs et comptes rattachés	55 570
Dettes fiscales et sociales	29 814
Dettes sur immobilisations et comptes rattachés	
Disponibilités, charges à payer	454
Autres dettes	
TOTAL	85 838

Produits à Recevoir

2MB DISTRIBUTION

Période du 01/07/22 au 30/06/23
Edition du 17/11/23
Devise d'édition €

MONTANT DES PRODUITS A RECEVOIR INCLUS DANS LES POSTES SUIVANTS DU BILAN	Montant
<p>Immobilisations financières</p> <p>Créances rattachées à des participations Autres immobilisations financières</p> <p>Créances</p> <p>Créances clients et comptes rattachés Personnel Organismes sociaux État Divers, produits à recevoir Autres créances</p> <p>Valeurs Mobilières de Placement</p> <p>Disponibilités</p>	64 902
TOTAL	64 902

Charges et Produits Constatés d'Avance

2MB DISTRIBUTION

Période du 01/07/22 au 30/06/23

Edition du 17/11/23

Devise d'édition €

RUBRIQUES	Charges	Produits
Charges ou produits d'exploitation	41 400	
Charges ou produits financiers		
Charges ou produits exceptionnels		
TOTAL	41 400	

Composition du Capital Social

2MB DISTRIBUTION

Période du 01/07/22 au 30/06/23
Edition du 17/11/23
Devise d'édition €

CATEGORIES DE TITRES	Nombre	Valeur nominale
1 - Actions ou parts sociales composant le capital soc. au début de l'exercice	500	80
2 - Actions ou parts sociales émises pendant l'exercice		
3 - Actions ou parts sociales remboursées pendant l'exercice		
4 - Actions ou parts sociales composant le capital social en fin d'exercice	500	80

Crédit-Bail

2MB DISTRIBUTION

Période du 01/07/22 au 30/06/23

Edition du 17/11/23

Devise d'édition €

RUBRIQUES	Terrains	Constructions	Installations matériel outillage	Autres	Total
Valeur d'origine					
Amortissements :					
- cumuls exercices antérieurs					
- dotations de l'exercice					
TOTAL					

REDEVANCES PAYÉES :					
- cumuls exercices antérieurs					
- dotations de l'exercice					
TOTAL					

REDEV. RESTANT À PAYER :					
- à un an au plus					
- à plus d'un an et cinq ans au plus					
- à plus de cinq ans					
TOTAL					

VALEUR RÉSIDUELLE					
- à un an au plus					
- à plus d'un an et cinq ans au plus					
- à plus de cinq ans					
TOTAL					

Mont. pris en charge dans l'exercice					
--------------------------------------	--	--	--	--	--

Rappel : Redevance de crédit bail					
-----------------------------------	--	--	--	--	--

Engagements Financiers

2MB DISTRIBUTION

Période du 01/07/22 au 30/06/23
Edition du 17/11/23
Devise d'édition €

ENGAGEMENTS DONNES	Montant
Effets escomptés non échus	
Avals et cautions	
Engagements en matière de pensions, retraites et indemnités	77 434
Autres engagements donnés :	4 097 542
Engagement de payer au titre d'une clause de retour à meilleure fortune	4 097 542

TOTAL	4 174 976
--------------	------------------

ENGAGEMENTS RECUS	Montant
Avals et cautions et garanties	
Autres engagements reçus :	

TOTAL	
--------------	--

Dettes Garanties par des Sûretés Réelles

2MB DISTRIBUTION

Période du 01/07/22 au 30/06/23
Edition du 17/11/23
Devise d'édition €

RUBRIQUES	Montant garanti
Emprunts obligataires convertibles	
Autres emprunts obligataires	
Emprunts et dettes auprès des établissements de crédit	
Emprunts et dettes financières divers	
TOTAL	

Règles et Méthodes Comptables

Désignation de l'entreprise :

Annexe au bilan avant répartition de l'exercice clos le 30/06/2023, dont le total est de **932 409** euros et au compte de résultat de l'exercice, présenté sous forme de liste, dégageant un résultat de **3 686 848** euros.

L'exercice a une durée de **12** mois, recouvrant la période du **01/07/2022** au **30/06/2023**.

Les notes ou tableaux ci-après font partie intégrante des comptes annuels.

Ces comptes annuels ont été arrêtés le 30 septembre 2023 par les dirigeants de l'entreprise.

Règles générales

Les comptes annuels de l'exercice au **30/06/2023** ont été établis conformément au règlement de l'Autorité des Normes Comptables n°2015-06 du 23 novembre 2015, modifié par le règlement ANC n°2016-07 du 04 novembre 2016.

Les conventions générales comptables ont été appliquées avec sincérité dans le respect du principe de prudence, conformément aux hypothèses de base :

- continuité de l'exploitation.
- permanence des méthodes comptables d'un exercice à l'autre.
- indépendance des exercices.

La méthode de base retenue pour l'évaluation des éléments inscrits en comptabilité est la méthode des coûts historiques.

Seules sont exprimées les informations significatives. Sauf mention, les montants sont exprimés en euros.

Immobilisations corporelles et incorporelles

Les immobilisations corporelles et incorporelles sont évaluées à leur coût d'acquisition pour les actifs acquis à titre onéreux, à leur coût de production pour les actifs produits par l'entreprise, à leur valeur vénale pour les actifs acquis à titre gratuit et par voie d'échange.

Le coût d'une immobilisation est constitué de son prix d'achat, y compris les droits de douane et taxes non récupérables, après déduction des remises, rabais commerciaux et escomptes de règlement de tous les coûts directement attribuables engagés pour mettre l'actif en place et en état de fonctionner selon l'utilisation prévue. Les droits de mutation, honoraires ou commissions et frais d'actes liés à l'acquisition, sont rattachés à ce coût d'acquisition. Tous les coûts qui ne font pas partie du prix d'acquisition de l'immobilisation et qui ne peuvent pas être rattachés directement aux coûts rendus nécessaires pour mettre l'actif en place et en état de fonctionner conformément à l'utilisation prévue, sont comptabilisés en charges.

Amortissements

Les amortissements pour dépréciation sont calculés suivant le mode linéaire en fonction de la durée de vie prévue.

- * Concessions, logiciels et brevets : 2 à 3 ans
- * Installations techniques : 5 à 7 ans
- * Matériel et outillage industriels : 5 à 8 ans
- * Installations générales, agencements et aménagements divers : 5 à 7 ans
- * Matériel de transport : 3 à 4 ans
- * Matériel de bureau : 5 ans
- * Matériel informatique : 2 à 5 ans
- * Mobilier : 5 à 7 ans

La durée d'amortissement retenue par simplification est la durée d'usage pour les biens non décomposables à l'origine.

L'entreprise a apprécié à la date de clôture, en considérant les informations internes et externes à sa disposition, l'existence d'indices montrant que les actifs ont pu perdre notablement de la valeur.

Fonds commercial

Dans le cadre de l'application du règlement ANC n°2015-06, l'entreprise considère que l'usage de son fonds commercial n'est pas limité dans le temps. Un test de dépréciation est effectué en comparant la valeur nette comptable du fonds commercial à sa valeur vénale ou à la valeur d'usage. La valeur vénale est déterminée suivant des critères de rentabilité économique, d'usages dans la profession. Une provision pour dépréciation est comptabilisée le cas échéant.

Stocks et en cours

Les coûts d'acquisition des stocks comprennent le prix d'achat, les droits de douane et autres taxes, à l'exclusion des taxes ultérieurement récupérables par l'entité auprès des administrations fiscales, ainsi que les frais de transport, de manutention et autres coûts directement attribuables au coût de revient des matières premières, des marchandises, des encours de production et des produits finis. Les rabais commerciaux, remises, escomptes de règlement et autres éléments similaires sont déduits pour déterminer les coûts d'acquisition. Les stocks sont évalués au dernier prix d'achat connu.

Une dépréciation des stocks égale à la différence entre la valeur brute déterminée suivant les modalités indiquées ci-dessus et le cours du jour ou la valeur de réalisation déduction faite des frais proportionnels de vente, est prise en compte lorsque cette valeur brute est supérieure à l'autre terme énoncé.

Créances et dettes

Les créances et les dettes ont été évaluées pour leur valeur nominale.

Les créances ont, le cas échéant, été dépréciées par voie de provision pour tenir compte des difficultés de recouvrement auxquelles elles étaient susceptibles de donner lieu.

Les créances clients présentées dans le tableau de financement, ont été retenues pour leur valeur brute, conformément aux principes comptables.

Provisions

Toute obligation actuelle résultant d'un événement passé de l'entreprise à l'égard d'un tiers, susceptible d'être estimée avec une fiabilité suffisante, et couvrant des risques identifiés, fait l'objet d'une comptabilisation au titre de provision.

Disponibilités

Les liquidités disponibles en banque ou en caisse ont été évaluées pour leur valeur nominale.

Achats

Les frais accessoires d'achat payés à des tiers n'ont pas été incorporés dans les comptes d'achat, mais ont été comptabilisés dans les différents comptes de charge correspondant à leur nature.

Produits et charges exceptionnels

Les produits et charges exceptionnels tiennent compte des éléments qui ne sont pas liés à l'activité normale de l'entreprise.

Engagement de retraite

La convention collective de l'entreprise prévoit des indemnités de fin de carrière. Il n'a pas été signé un accord particulier.

Les engagements correspondants font l'objet d'une mention intégrale dans la présente annexe.

L'indemnité de départ à la retraite est déterminée en appliquant une méthode tenant compte des salaires projetés de fin de carrière, du taux de rotation du personnel, de l'espérance de vie et d'hypothèses d'actualisation des versements prévisibles.

Les hypothèses actuarielles retenues sont les suivantes :

- Taux d'actualisation : 3.8 %
- Taux de croissance des salaires : 2 %
- Age de départ à la retraite : 62 ans
- Taux de rotation du personnel : 2 %
- Table de taux de mortalité : (table TH/TF 00-02)

A la clôture de l'exercice le passif social s'élève à 77 434 euros .

Autres engagement hors bilan

L'abandon de créance consenti par THALES est assorti d'une clause de retour à meilleure fortune comportant un engagement de payer 25% de l'EBE retraité, à concurrence de 4 097 542 euros, pendant une durée de 5 exercices soit jusqu'au 30/06/2028 .

Faits marquants de l'exercice

Un accord a été trouvé dans le litige qui opposait la société 2MB DISTRIBUTION au groupe THALES devant permettre à la société de pérenniser son activité .

Conformément au protocole de conciliation signé avec THALES, un abandon de créance a été comptabilisé en produit exceptionnel pour un montant de 4 097 542 euros .

Continuité de l'exploitation

Dans cette perspective et malgré des capitaux propres dégradés, La Direction a souhaité maintenir le principe de continuité d'exploitation.

2MB DISTRIBUTION**AUTRES INFORMATIONS**

EFFECTIFS	Hommes	Femmes
Cadres	1	
Non cadres	3	1

Honoraires des Commissaires aux comptes : 22 951 € HT

17/11/2023

**Éléments concernant les entreprises liées et les participations
(en milliers d'euros)**

POSTES	MONTANT CONCERNANT LES ENTREPRISES	
	liées	avec lesquelles la sté a un lien de participation
Avances et acomptes sur immobilisations		
Participations		
Créances rattachées à des participations		
Prêts		
Avances et acomptes versés sur commandes		
Créances clients et comptes rattachés	-	
Autres créances		2 163
Capital souscrit appelé non versé		
Emprunts obligataires convertibles		
Autres Emprunts obligataires		
Emprunts et dettes auprès des Ets de crédit		
Emprunts et dettes financières divers		
Avances et acomptes reçus sur commandes en cours		
Dettes fournisseurs et comptes rattachés	-	310
Dettes sur immobilisations et comptes rattachés		
Autres dettes		
Produits de participation		
Autres produits financiers		
Charges financières		

2MB DISTRIBUTION

Société par Actions Simplifiée au Capital de 40 000 euros
Siège Social : CHATEAUBOURG (Ille et Vilaine) ZA La Croix Rouge- La Gaudière
RCS RENNES 413 221 730

-=-

1° PROPOSITION D'AFFECTATION DU RESULTAT DE L'EXERCICE CLOS LE 30 JUIN 2023 EXTRAIT DU RAPPORT DE GESTION EN DATE DU 19 OCTOBRE 2023

AFFECTATION DES RESULTATS

Le Président propose d'affecter le bénéfice net comptable de 3 686 848,27 €uros, de l'exercice, ainsi qu'il suit :

- Au poste « Report à nouveau », à hauteur de Le débit de ce poste se trouvant soldé	3 606 922,15 €
- Au poste « Autres réserves », le solde Le crédit de ce poste se trouvant corrélativement porté à 79 926,12 €	79 926,12 €
TOTAL ÉGAL AU RÉSULTAT DE L'EXERCICE	<hr/> 3 686 848,27 €

2° DECISION DES ASSOCIES PORTANT SUR L'AFFECTATION DU RESULTAT EXTRAIT DU PROCES-VERBAL EN DATE DU 5 DECEMBRE 2023

TROISIEME RESOLUTION

L'Assemblée Générale des associés décide d'affecter le bénéfice net comptable 3 686 848,27 €uros ainsi qu'il suit :

- Au poste « Report à nouveau », à hauteur de Le débit de ce poste se trouvant soldé	3 606 922,15 €
- Au poste « Autres réserves », le solde Le crédit de ce poste se trouvant corrélativement porté à 79 926,12 €	79 926,12 €
TOTAL ÉGAL AU RÉSULTAT DE L'EXERCICE	<hr/> 3 686 848,27 €

Conformément aux dispositions de l'article 243 Bis du Code Général des Impôts, les associés reconnaissent que les rapports présentés mentionnent qu'aucun dividende n'a été distribué au titre des trois exercices précédents.

Cette résolution est adoptée à l'unanimité.

Extraits certifiés conforme par le Président
Le 5 Décembre 2023
GROUPE 2MB



2MB Distribution
SAS au capital de 40.000 Euros
RCS Rennes 2001 B 809 SIRET 413 221 730 00026

**RAPPORT
DU COMMISSAIRE AUX COMPTES**

EXERCICE CLOS le 30 juin 2023

Manuel GRÉAU

Commissaire aux Comptes

20 avenue des Droits de l'Homme

BP 82949

45029 ORLÉANS CEDEX 1

tél : 02 38 60 70 01

www.cogep.fr

mgreau@cogep.fr

2MB DISTRIBUTION

Société par actions simplifiée au capital de 40 000 €

Siège social : ZA LA CROIX ROUGE – 35220 CHATEAUBOURG

R.C.S : Rennes B 413 221 730

Rapport du Commissaire aux Comptes sur les comptes annuels

Exercice clos le 30/06/2023

Aux Associés,

Opinion

En exécution de la mission qui nous a été confiée par votre assemblée générale, nous avons effectué l'audit des comptes annuels de la Société par actions simplifiée 2MB DISTRIBUTION relatifs à l'exercice clos le 30/06/2023, tels qu'ils sont joints au présent rapport.

Nous certifions que les comptes annuels sont, au regard des règles et principes comptables français, réguliers et sincères et donnent une image fidèle du résultat des opérations de l'exercice écoulé ainsi que de la situation financière et du patrimoine de la société à la fin de cet exercice.

Fondement de l'opinion

Référentiel d'audit

Nous avons effectué notre audit selon les normes d'exercice professionnel applicables en France. Nous estimons que les éléments que nous avons collectés sont suffisants et appropriés pour fonder notre opinion.

Les responsabilités qui nous incombent en vertu de ces normes sont indiquées dans la partie « Responsabilités du Commissaire aux Comptes relatives à l'audit des comptes annuels » du présent rapport.

Indépendance

Nous avons réalisé notre mission d'audit dans le respect des règles d'indépendance prévues par le code de commerce et par le code de déontologie de la profession de commissaire aux comptes, sur la période du 01/07/2022 à la date d'émission de notre rapport.

Incertitude significative liée à la continuité d'exploitation

Sans remettre en cause l'opinion exprimée ci-dessus, nous attirons votre attention sur l'incertitude significative liée à des événements ou à des circonstances susceptibles de mettre en cause la continuité d'exploitation décrite dans les notes « Faits marquants de l'exercice » et « Continuité d'exploitation » de l'annexe des comptes annuels.

Justification des appréciations

En application des dispositions des articles L. 823-9 et R.823-7 du Code de Commerce relatives à la justification de nos appréciations, outre le point décrit dans la partie « Incertitude significative liée à la continuité d'exploitation », nous vous informons que les appréciations les plus importantes auxquelles nous avons procédé, selon notre jugement professionnel, ont porté sur le caractère approprié des principes comptables appliqués.

Nous avons apprécié notamment les données justifiant le maintien du principe de continuité d'exploitation. Les hypothèses retenues en ce qui concerne les estimations réalisées, notamment sur la dépréciation du compte courant groupe, selon le principe de prudence et les provisions réalisées ont été analysées.

Les appréciations ainsi portées s'inscrivent dans le contexte de l'audit des comptes annuels pris dans leur ensemble et de la formation de notre opinion exprimée ci-avant. Nous n'exprimons pas d'opinion sur des éléments de ces comptes annuels pris isolément.

Vérifications spécifiques

Nous avons également procédé, conformément aux normes d'exercice professionnel applicables en France, aux vérifications spécifiques prévues par les textes légaux et réglementaires.

Nous n'avons pas d'observation à formuler sur la sincérité et la concordance avec les comptes annuels des informations données dans les documents sur la situation financière et les comptes annuels adressés aux associés.

Nous attestons de la sincérité et de la concordance avec les comptes annuels des informations relatives aux délais de paiement mentionnées à l'article D.441-6 du code de commerce.

Responsabilités de la direction et des personnes constituant le gouvernement d'entreprise relatives aux comptes annuels

Il appartient à la direction d'établir des comptes annuels présentant une image fidèle conformément aux règles et principes comptables français ainsi que de mettre en place le contrôle interne qu'elle estime nécessaire à l'établissement de comptes annuels ne comportant pas d'anomalies significatives, que celles-ci proviennent de fraudes ou résultent d'erreurs.

Lors de l'établissement des comptes annuels, il incombe à la direction d'évaluer la capacité de la société à poursuivre son exploitation, de présenter dans ces comptes, le cas échéant, les informations nécessaires relatives à la continuité d'exploitation et d'appliquer la convention comptable de continuité d'exploitation, sauf s'il est prévu de liquider la société ou de cesser son activité.

Les comptes annuels ont été arrêtés par le Président.

Responsabilités du Commissaire aux Comptes relatives à l'audit des comptes annuels

Il nous appartient d'établir un rapport sur les comptes annuels. Notre objectif est d'obtenir l'assurance raisonnable que les comptes annuels pris dans leur ensemble ne comportent pas d'anomalies significatives. L'assurance raisonnable correspond à un niveau élevé d'assurance, sans toutefois garantir qu'un audit réalisé conformément aux normes d'exercice professionnel permet de systématiquement détecter toute anomalie significative. Les anomalies peuvent provenir de fraudes ou résulter d'erreurs et sont considérées comme significatives lorsque l'on peut raisonnablement s'attendre à ce qu'elles puissent, prises individuellement ou en cumulé, influencer les décisions économiques que les utilisateurs des comptes prennent en se fondant sur ceux-ci.

Comme précisé par l'article L.823-10-1 du Code de Commerce, notre mission de certification des comptes ne consiste pas à garantir la viabilité ou la qualité de la gestion de votre société.

Dans le cadre d'un audit réalisé conformément aux normes d'exercice professionnel applicables en France, le commissaire aux comptes exerce son jugement professionnel tout au long de cet audit. En outre :

- il identifie et évalue les risques que les comptes annuels comportent des anomalies significatives, que celles-ci proviennent de fraudes ou résultent d'erreurs, définit et met en œuvre des procédures d'audit face à ces risques, et recueille des éléments qu'il estime suffisants et appropriés pour fonder son opinion. Le risque de non-détection d'une anomalie significative provenant d'une fraude est plus élevé que celui d'une anomalie significative résultant d'une erreur, car la fraude peut impliquer la collusion, la falsification, les omissions volontaires, les fausses déclarations ou le contournement du contrôle interne ;
- il prend connaissance du contrôle interne pertinent pour l'audit afin de définir des procédures d'audit appropriées en la circonstance, et non dans le but d'exprimer une opinion sur l'efficacité du contrôle interne ;
- il apprécie le caractère approprié des méthodes comptables retenues et le caractère raisonnable des estimations comptables faites par la direction, ainsi que les informations les concernant fournies dans les comptes annuels ;
- il apprécie le caractère approprié de l'application par la direction de la convention comptable de continuité d'exploitation et, selon les éléments collectés, l'existence ou non d'une incertitude significative liée à des événements ou à des circonstances susceptibles de mettre en cause la capacité de la société à poursuivre son exploitation. Cette appréciation s'appuie sur les éléments collectés jusqu'à la date de son rapport, étant toutefois rappelé que des circonstances ou événements ultérieurs pourraient mettre en cause la continuité d'exploitation. S'il conclut à l'existence d'une incertitude significative, il attire l'attention des lecteurs de son rapport sur les informations fournies dans les comptes annuels au sujet de cette incertitude ou, si ces informations ne sont pas fournies ou ne sont pas pertinentes, il formule une certification avec réserve ou un refus de certifier ;

- il apprécie la présentation d'ensemble des comptes annuels et évalue si les comptes annuels reflètent les opérations et événements sous-jacents de manière à en donner une image fidèle.

Fait à ORLEANS, le 27 novembre 2023

Le Commissaire aux Comptes

COGEP AUDIT

Manuel GRÉAU

Associé

Bilan Actif

2MB DISTRIBUTION

Période du 01/07/22 au 30/06/23

Edition du 15/11/23

Devise d'édition €

RUBRIQUES	BRUT	Amortissements	Net (N) 30/06/2023	Net (N-1) 30/06/2022
CAPITAL SOUSCRIT NON APPELÉ				
IMMOBILISATIONS INCORPORELLES				
Frais d'établissement				
Autres immobilisations incorporelles	93 861	93 861	(0)	(0)
Avances et acomptes sur immo. incorp.				
TOTAL immobilisations incorporelles :	93 861	93 861	(0)	(0)
IMMOBILISATIONS CORPORELLES				
Terrains				
Aménagements fonciers				
Améliorations du fonds				
Constructions				
Installations tech., mat. et outillage indus.	3 123	2 586	537	(0)
Autres immobilisations corporelles	24 713	20 316	4 397	5 528
Animaux reproducteurs				
Animaux de service				
Plantations pérennes et autres végétaux				
Immobilisations en cours				
Avances et acomptes				
TOTAL immobilisations corporelles :	27 836	22 902	4 934	5 528
IMMOBILISATIONS FINANCIÈRES				
Participations et créances rattachées				
Prêts				
Autres immobilisations financières				
TOTAL immobilisations financières :				
ACTIF IMMOBILISÉ	121 697	116 763	4 934	5 528

STOCKS				
Approvisionnements et marchandises				
Animaux et végétaux en terre (C.L.)				
En-cours biens et services (C.L.)				
Animaux et végétaux en terre (C.C.)				
En-cours biens et services (C.C.)				
Produits intermédiaires et finis	377 590	179 058	198 532	133 503
TOTAL stocks :	377 590	179 058	198 532	133 503
Avances et acomptes sur commandes	60 071		60 071	192 262
CRÉANCES				
Clients et comptes rattachés	498 033	56 245	441 788	621 214
Autres clients et comptes rattachés				
Autres créances	2 310 575	2 162 238	148 337	93 702
TOTAL créances :	2 808 608	2 218 483	590 125	714 916
DIVERS				
Valeurs mobilières de placement				
Disponibilités	37 346		37 346	90 637
TOTAL divers :	37 346		37 346	90 637
Charges constatées d'avance	41 400		41 400	15 224
ACTIF CIRCULANT	3 325 016	2 397 541	927 475	1 146 542

Frais d'émission d'emprunt à étaler				
Ecarts de conversion actif				

TOTAL GÉNÉRAL	3 446 712	2 514 304	932 409	1 152 070
----------------------	------------------	------------------	----------------	------------------

Bilan Passif

2MB DISTRIBUTION

Période du 01/07/22 au 30/06/23

Edition du 15/11/23

Devise d'édition €

RUBRIQUES	Net (N) 30/06/2023	Net (N-1) 30/06/2022
SITUATION NETTE		
Capital social ou individuel dont versé 40 000	40 000	40 000
Primes d'émission, de fusion, d'apport, ...		
Ecart de réévaluation		
Réserves statutaires et contractuelles	4 000	4 000
Réserves réglementées		
Autres réserves		
Report à nouveau	(3 606 922)	(2 839 045)
Résultat de l'exercice	3 686 848	(767 878)
TOTAL situation nette :	123 926	(3 562 922)
SUBVENTIONS D'INVESTISSEMENT		
PROVISIONS RÉGLEMENTÉES		
CAPITAUX PROPRES	123 926	(3 562 922)
Provisions pour risques		
Provisions pour charges		
PROVISIONS POUR RISQUES ET CHARGES		
DETTES FINANCIÈRES		
Emprunts et dettes auprès des établissements de crédit		
Emprunts fonciers		
Concours bancaires courants et découverts bancaires	753	343
Autres dettes financières		1 239
TOTAL dettes financières :	753	1 582
AVANCES ET ACOMPTES RECUS SUR COMMANDES EN COURS		
DETTES DIVERSES		
Dettes fournisseurs et comptes rattachés	753 883	4 645 113
Dettes autres fournisseurs et comptes rattachés		
Dettes fiscales et sociales	53 846	68 297
Dettes sur immobilisations et comptes rattachés		
Autres dettes		
TOTAL dettes divers :	807 729	4 713 410
PRODUITS CONSTATÉS D'AVANCES		
DETTES	808 483	4 714 992
Ecart de conversion Passif		
TOTAL GÉNÉRAL	932 409	1 152 070

Compte de Résultat (Première Partie)

2MB DISTRIBUTION

Période du 01/07/22 au 30/06/23
Edition du 15/11/23
Devise d'édition €

RUBRIQUES	France	Exportation N	Total N 30/06/2023	N-1 30/06/2022
Ventes d'origine végétale				
Ventes d'origine animale				
Ventes de produits transformés				
Ventes d'animaux				
Autres production vendue	2 414 666		2 414 666	2 508 612
Montant net du chiffre d'affaires	2 414 666		2 414 666	2 508 612
Variation d'inventaire : animaux reproducteurs immobilisés				
Variation d'inventaire de la production stockée				
Production immobilisée				
Production autoconsommée				
Indemnités et subventions d'exploitation			305 527	15 903
Reprises sur amortissements et provisions, transfert de charges			2 503	3 298
Autres produits				
PRODUITS D'EXPLOITATION			2 722 695	2 527 813
Achats de marchandises et approvisionnements (y compris droits de douane)			1 999 500	1 875 429
Variation de stock (marchandises et approvisionnements)			(49 292)	(9 325)
Achats d'animaux (y compris droits de douane)				
Autres achats et charges externes			386 902	776 656
Impôts, taxes et versements assimilés			14 944	4 327
Rémunérations			255 523	344 383
Cotisations personnelles de l'exploitant				
Charges sociales			104 427	126 976
Dotations aux amortissements sur immobilisations			1 236	1 240
Dotations aux provisions sur immobilisations				82 170
Dotations aux provisions sur actif circulant				68 355
Dotations aux provisions pour risques et charges				222 832
Autres charges			1 325	1 935
CHARGES D'EXPLOITATION			2 714 565	3 494 978
RESULTAT D'EXPLOITATION			8 130	(967 165)
Produits financiers de participation				
Produits des autres valeurs mobilières et créances de l'actif immobilisé				
Autres intérêts, produits assimilés, différences positives de change			513	166
Reprises sur provisions et transferts de charges				
Produits nets sur cessions de valeurs mobilières de placement				
PRODUITS FINANCIERS			513	166
Dotations financières aux amortissements et provisions				
Intérêts, charges assimilées, différences négatives de change				211
Charges nettes sur cessions de valeurs mobilières de placement				
CHARGES FINANCIERES				211
RESULTAT FINANCIER			513	(45)

Compte de Résultat (Deuxième Partie)

2MB DISTRIBUTION

Période du 01/07/22 au 30/06/23

Edition du 15/11/23

Devise d'édition €

RUBRIQUES	Total N 30/06/2023	N-1 30/06/2022
Produits exceptionnels sur opérations de gestion		199 333
Produits des cessions d'éléments d'actif		
Produits exceptionnels sur opérations en capital	4 097 542	
Reprises sur provisions et transferts de charges		
PRODUITS EXCEPTIONNELS	4 097 542	199 333
Charges exceptionnelles sur opérations de gestion	419 336	
Valeurs comptables des éléments d'actif cédés		
Charges exceptionnelles sur opérations en capital		
Dotations exceptionnelles aux amortissements et provisions		
CHARGES EXCEPTIONNELLES	419 336	
RESULTAT EXCEPTIONNEL	3 678 206	199 333
Participation des salariés aux résultats de l'entreprise		
TOTAL DES PRODUITS	6 820 750	2 727 312
TOTAL DES CHARGES	3 133 901	3 495 190
BENEFICE OU PERTE	3 686 848	(767 878)

Règles et Méthodes Comptables

Désignation de l'entreprise :

Annexe au bilan avant répartition de l'exercice clos le 30/06/2023, dont le total est de **932 409** euros et au compte de résultat de l'exercice, présenté sous forme de liste, dégageant un résultat de **3 686 848** euros.

L'exercice a une durée de **12** mois, recouvrant la période du **01/07/2022** au **30/06/2023**.

Les notes ou tableaux ci-après font partie intégrante des comptes annuels.

Ces comptes annuels ont été arrêtés le 30 septembre 2023 par les dirigeants de l'entreprise.

Règles générales

Les comptes annuels de l'exercice au **30/06/2023** ont été établis conformément au règlement de l'Autorité des Normes Comptables n°2015-06 du 23 novembre 2015, modifié par le règlement ANC n°2016-07 du 04 novembre 2016.

Les conventions générales comptables ont été appliquées avec sincérité dans le respect du principe de prudence, conformément aux hypothèses de base :

- continuité de l'exploitation.
- permanence des méthodes comptables d'un exercice à l'autre.
- indépendance des exercices.

La méthode de base retenue pour l'évaluation des éléments inscrits en comptabilité est la méthode des coûts historiques.

Seules sont exprimées les informations significatives. Sauf mention, les montants sont exprimés en euros.

Immobilisations corporelles et incorporelles

Les immobilisations corporelles et incorporelles sont évaluées à leur coût d'acquisition pour les actifs acquis à titre onéreux, à leur coût de production pour les actifs produits par l'entreprise, à leur valeur vénale pour les actifs acquis à titre gratuit et par voie d'échange.

Le coût d'une immobilisation est constitué de son prix d'achat, y compris les droits de douane et taxes non récupérables, après déduction des remises, rabais commerciaux et escomptes de règlement de tous les coûts directement attribuables engagés pour mettre l'actif en place et en état de fonctionner selon l'utilisation prévue. Les droits de mutation, honoraires ou commissions et frais d'actes liés à l'acquisition, sont rattachés à ce coût d'acquisition. Tous les coûts qui ne font pas partie du prix d'acquisition de l'immobilisation et qui ne peuvent pas être rattachés directement aux coûts rendus nécessaires pour mettre l'actif en place et en état de fonctionner conformément à l'utilisation prévue, sont comptabilisés en charges.

Amortissements

Les amortissements pour dépréciation sont calculés suivant le mode linéaire en fonction de la durée de vie prévue.

- * Concessions, logiciels et brevets : 2 à 3 ans
- * Installations techniques : 5 à 7 ans
- * Matériel et outillage industriels : 5 à 8 ans
- * Installations générales, agencements et aménagements divers : 5 à 7 ans
- * Matériel de transport : 3 à 4 ans
- * Matériel de bureau : 5 ans
- * Matériel informatique : 2 à 5 ans
- * Mobilier : 5 à 7 ans

La durée d'amortissement retenue par simplification est la durée d'usage pour les biens non décomposables à l'origine.

L'entreprise a apprécié à la date de clôture, en considérant les informations internes et externes à sa disposition, l'existence d'indices montrant que les actifs ont pu perdre notablement de la valeur.

Fonds commercial

Dans le cadre de l'application du règlement ANC n°2015-06, l'entreprise considère que l'usage de son fonds commercial n'est pas limité dans le temps. Un test de dépréciation est effectué en comparant la valeur nette comptable du fonds commercial à sa valeur vénale ou à la valeur d'usage. La valeur vénale est déterminée suivant des critères de rentabilité économique, d'usages dans la profession. Une provision pour dépréciation est comptabilisée le cas échéant.

Stocks et en cours

Les coûts d'acquisition des stocks comprennent le prix d'achat, les droits de douane et autres taxes, à l'exclusion des taxes ultérieurement récupérables par l'entité auprès des administrations fiscales, ainsi que les frais de transport, de manutention et autres coûts directement attribuables au coût de revient des matières premières, des marchandises, des encours de production et des produits finis. Les rabais commerciaux, remises, escomptes de règlement et autres éléments similaires sont déduits pour déterminer les coûts d'acquisition. Les stocks sont évalués au dernier prix d'achat connu.

Une dépréciation des stocks égale à la différence entre la valeur brute déterminée suivant les modalités indiquées ci-dessus et le cours du jour ou la valeur de réalisation déduction faite des frais proportionnels de vente, est prise en compte lorsque cette valeur brute est supérieure à l'autre terme énoncé.

Créances et dettes

Les créances et les dettes ont été évaluées pour leur valeur nominale.

Les créances ont, le cas échéant, été dépréciées par voie de provision pour tenir compte des difficultés de recouvrement auxquelles elles étaient susceptibles de donner lieu.

Les créances clients présentées dans le tableau de financement, ont été retenues pour leur valeur brute, conformément aux principes comptables.

Provisions

Toute obligation actuelle résultant d'un événement passé de l'entreprise à l'égard d'un tiers, susceptible d'être estimée avec une fiabilité suffisante, et couvrant des risques identifiés, fait l'objet d'une comptabilisation au titre de provision.

Disponibilités

Les liquidités disponibles en banque ou en caisse ont été évaluées pour leur valeur nominale.

Achats

Les frais accessoires d'achat payés à des tiers n'ont pas été incorporés dans les comptes d'achat, mais ont été comptabilisés dans les différents comptes de charge correspondant à leur nature.

Produits et charges exceptionnels

Les produits et charges exceptionnels tiennent compte des éléments qui ne sont pas liés à l'activité normale de l'entreprise.

Engagement de retraite

La convention collective de l'entreprise prévoit des indemnités de fin de carrière. Il n'a pas été signé un accord particulier.

Les engagements correspondants font l'objet d'une mention intégrale dans la présente annexe.

L'indemnité de départ à la retraite est déterminée en appliquant une méthode tenant compte des salaires projetés de fin de carrière, du taux de rotation du personnel, de l'espérance de vie et d'hypothèses d'actualisation des versements prévisibles.

Les hypothèses actuarielles retenues sont les suivantes :

- Taux d'actualisation : 3.8 %
- Taux de croissance des salaires : 2 %
- Age de départ à la retraite : 62 ans
- Taux de rotation du personnel : 2 %
- Table de taux de mortalité : (table TH/TF 00-02)

A la clôture de l'exercice le passif social s'élève à 77 434 euros .

Autres engagement hors bilan

L'abandon de créance consenti par THALES est assorti d'une clause de retour à meilleure fortune comportant un engagement de payer 25% de l'EBE retraité, à concurrence de 4 097 542 euros, pendant une durée de 5 exercices soit jusqu'au 30/06/2028 .

Faits marquants de l'exercice

Un accord a été trouvé dans le litige qui opposait la société 2MB DISTRIBUTION au groupe THALES devant permettre à la société de pérenniser son activité .

Conformément au protocole de conciliation signé avec THALES, un abandon de créance a été comptabilisé en produit exceptionnel pour un montant de 4 097 542 euros .

Ce produit a permis à la société 2MB DISTRIBUTION de reconstituer ses capitaux propres.

Continuité de l'exploitation

Dans cette perspective, la Direction a souhaité maintenir le principe de continuité d'exploitation.

Immobilisations

2MB DISTRIBUTION

Période du 01/07/22 au 30/06/23
Edition du 15/11/23
Devise d'édition €

RUBRIQUES	Valeur brute début exercice	Augmentations par réévaluation	Acquisitions apports, création virements
IMMOBILISATIONS INCORPORELLES			
Frais d'établissement et de développement			
Autres immobilisations incorporelles	93 861		
TOTAL immobilisations incorporelles :	93 861		
IMMOBILISATIONS CORPORELLES			
Terrains			
Constructions sur sol propre			
Constructions sur sol d'autrui			
Constructions installations générales			
Installations techniques et outillage industriel	2 481		642
Installations générales, agencements et divers	5 468		
Matériel de transport			
Matériel de bureau, informatique et mobilier	19 245		
Emballages récupérables et divers			
Immobilisations corporelles en cours			
Avances et acomptes			
TOTAL immobilisations corporelles :	27 194		642
IMMOBILISATIONS FINANCIÈRES			
Participations évaluées par mises en équivalence			
Autres participations			
Autres titres immobilisés			
Prêts et autres immobilisations financières			
TOTAL immobilisations financières :			
TOTAL GÉNÉRAL	121 055		642

RUBRIQUES	Diminutions par virement	Diminutions par cessions mises hors service	Valeur brute fin d'exercice	Réévaluations légales
IMMOBILISATIONS INCORPORELLES				
Frais d'étab. et de développement				
Autres immobilisations incorporelles			93 861	
TOTAL immobilisations incorporelles :			93 861	
IMMOBILISATIONS CORPORELLES				
Terrains				
Constructions sur sol propre				
Constructions sur sol d'autrui				
Constructions installations générales				
Install. techn., matériel et out. industriels			3 123	
Inst. générales, agencements et divers			5 468	
Matériel de transport				
Mat. de bureau, informatique et mobil.			19 245	
Emballages récupérables et divers				
Immobilisations corporelles en cours				
Avances et acomptes				
TOTAL immobilisations corporelles :			27 836	
IMMOBILISATIONS FINANCIÈRES				
Participations mises en équivalence				
Autres participations				
Autres titres immobilisés				
Prêts et autres immo. financières				
TOTAL immobilisations financières :				
TOTAL GÉNÉRAL			121 697	

Amortissements

2MB DISTRIBUTION

Période du 01/07/22 au 30/06/23

Edition du 15/11/23

Devise d'édition €

SITUATIONS ET MOUVEMENTS DE L'EXERCICE				
IMMOBILISATIONS AMORTISSABLES	Montant début exercice	Augmentations dotations	Diminutions reprises	Montant fin exercice
IMMOBILISATIONS INCORPORELLES				
Frais d'étab. et de développement.				
Autres immobilisations incorporelles	11 691			11 691
TOTAL immobilisations incorporelles :	11 691			11 691
IMMOBILISATIONS CORPORELLES				
Terrains				
Constructions sur sol propre				
Constructions sur sol d'autrui				
Constructions installations générales				
Installations techn. et outillage industriel	2 481	105		2 586
Inst. générales, agencements et divers	5 468			5 468
Matériel de transport				
Mat. de bureau, informatique et mobil.	13 717	1 131		14 848
Emballages récupérables et divers				
TOTAL immobilisations corporelles :	21 666	1 236		22 902
TOTAL GÉNÉRAL	33 357	1 236		34 593

VENTILATIONS DES DOTATIONS AUX AMORTISSEMENTS DE L'EXERCICE			
IMMOBILISATIONS AMORTISSABLES	Amortissements linéaires	Amortissements dégressifs	Amortissements exceptionnels
IMMOBILISATIONS INCORPORELLES			
Frais d'établissement et de développement			
Autres immobilisations incorporelles			
TOTAL immobilisations incorporelles :			
IMMOBILISATIONS CORPORELLES			
Terrains			
Constructions sur sol propre			
Constructions sur sol d'autrui			
Constructions installations générales			
Installations techniques et outillage industriel		105	
Installations générales, agencements et divers			
Matériel de transport			
Matériel de bureau, informatique et mobilier		1 131	
Emballages récupérables et divers			
TOTAL immobilisations corporelles :		1 236	
Frais d'acquisition de titres de participations			
TOTAL GÉNÉRAL		1 236	

Amortissements (suite)

2MB DISTRIBUTION

Période du 01/07/22 au 30/06/23
 Edition du 15/11/23
 Devise d'édition €

MOUVEMENTS AFFECTANT LA PROVISION POUR AMORTISSEMENTS DÉROGATOIRES		
IMMOBILISATIONS AMORTISSABLES	Dotations	Reprises
IMMOBILISATIONS INCORPORELLES		
Frais d'établissement et de développement		
Autres immobilisations incorporelles		
TOTAL immobilisations incorporelles :		
IMMOBILISATIONS CORPORELLES		
Terrains		
Constructions sur sol propre		
Constructions sur sol d'autrui		
Constructions installations générales		
Installations techniques et outillage industriel		
Installations générales, agencements et divers		
Matériel de transport		
Matériel de bureau, informatique et mobilier		
Emballages récupérables et divers		
TOTAL immobilisations corporelles :		
Frais d'acquisition de titres de participations		

TOTAL GÉNÉRAL		
----------------------	--	--

MOUVEMENTS DE L'EXERCICE AFFECTANT LES CHARGES RÉPARTIES SUR PLUSIEURS EXERCICES				
RUBRIQUES	Montant net début exercice	Augmentations	Dotations de l'exercice aux amortissements	Montant net fin exercice
Frais d'émission d'emprunts à étaler				
Primes de remboursem. des obligations				

Provisions Inscrites au Bilan

2MB DISTRIBUTION

Période du 01/07/22 au 30/06/23
Edition du 15/11/23
Devise d'édition €

RUBRIQUES	Montant début exercice	Augmentations dotations	Diminutions reprises	Montant fin exercice
Prov. pour reconstitution des gisements				
Provisions pour investissement				
Provisions pour hausse des prix				
Amortissements dérogatoires				
Dont majorations exceptionnelles de 30%				
Provisions pour prêts d'installation				
Autres provisions réglementées				
PROVISIONS RÉGLEMENTÉES				

Provisions pour litiges				
Prov. pour garant. données aux clients				
Prov. pour pertes sur marchés à terme				
Provisions pour amendes et pénalités				
Provisions pour pertes de change				
Prov. pour pensions et obligat. simil.				
Provisions pour impôts				
Prov. pour renouvellement des immo.				
Provisions pour gros entretien et grandes révisions				
Provisions pour charges sociales et fiscales sur congés à payer				
Autres prov. pour risques et charges				
PROV. POUR RISQUES ET CHARGES				

Prov. sur immobilisations incorporelles	82 170			82 170
Prov. sur immobilisations corporelles				
Prov. sur immo. titres mis en équival.				
Prov. sur immo. titres de participation	3 000			3 000
Prov. sur autres immo. financières				
Provisions sur stocks et en cours	194 795		15 738	179 058
Provisions sur comptes clients	68 355		12 110	56 245
Autres provisions pour dépréciation	2 433 292		271 053	2 162 238
PROVISIONS POUR DÉPRÉCIATION	2 781 612		298 901	2 482 711

TOTAL GÉNÉRAL	2 781 612		298 901	2 482 711
----------------------	------------------	--	----------------	------------------

État des Échéances des Créances et Dettes

2MB DISTRIBUTION

Période du 01/07/22 au 30/06/23

Edition du 15/11/23

Devise d'édition €

ÉTAT DES CRÉANCES	Montant brut	A 1 an au plus	A plus d'1 an
DE L'ACTIF IMMOBILISÉ			
Créances rattachées à des participations			
Prêts			
Autres immobilisations financières			
TOTAL de l'actif immobilisé :			
DE L'ACTIF CIRCULANT			
Clients douteux ou litigieux	56 445		56 445
Autres créances clients	441 588	441 588	
Créance représent. de titres prêtés ou remis en garantie			
Personnel et comptes rattachés			
Sécurité sociale et autres organismes sociaux			
État - Impôts sur les bénéfices			
État - Taxe sur la valeur ajoutée	82 487	82 487	
État - Autres impôts, taxes et versements assimilés			
État - Divers			
Groupe et associés	2 163 186	2 163 186	
Débiteurs divers	64 902	64 902	
TOTAL de l'actif circulant :	2 808 608	2 752 163	56 445
CHARGES CONSTATÉES D'AVANCE	41 400	41 400	

TOTAL GÉNÉRAL	2 850 008	2 793 563	56 445
----------------------	------------------	------------------	---------------

ÉTAT DES DETTES	Montant brut	A 1 an au plus	A plus d'1 an et 5 ans au plus	A plus de 5 ans
Emprunts obligataires convertibles				
Autres emprunts obligataires				
Auprès des établissements de crédit :				
- à 1 an maximum à l'origine				
- à plus d' 1 an à l'origine	753	753		
Emprunts et dettes financières divers				
Fournisseurs et comptes rattachés	753 883	753 883		
Personnel et comptes rattachés	20 721	20 721		
Sécurité sociale et autres organismes	21 052	21 052		
Impôts sur les bénéfices				
Taxe sur la valeur ajoutée	10 817	10 817		
Obligations cautionnées				
Autres impôts, taxes et assimilés	1 256	1 256		
Dettes sur immo. et comptes rattachés				
Groupe et associés				
Autres dettes				
Dettes représentat. de titres empruntés				
Produits constatés d'avance				

TOTAL GÉNÉRAL	808 483	808 483		
----------------------	----------------	----------------	--	--

Charges à Payer

2MB DISTRIBUTION

Période du 01/07/22 au 30/06/23

Edition du 15/11/23

Devise d'édition €

MONTANT DES CHARGES À PAYER INCLUS DANS LES POSTES SUIVANTS DU BILAN	Montant
Emprunts obligataires convertibles	
Autres emprunts obligataires	
Emprunts et dettes auprès des établissements de crédit	
Emprunts et dettes financières divers	
Dettes fournisseurs et comptes rattachés	55 570
Dettes fiscales et sociales	29 814
Dettes sur immobilisations et comptes rattachés	
Disponibilités, charges à payer	454
Autres dettes	
TOTAL	85 838

Produits à Recevoir

2MB DISTRIBUTION

Période du 01/07/22 au 30/06/23
Edition du 15/11/23
Devise d'édition €

MONTANT DES PRODUITS À RECEVOIR INCLUS DANS LES POSTES SUIVANTS DU BILAN	Montant
Immobilisations financières Créances rattachées à des participations Autres immobilisations financières Créances Créances clients et comptes rattachés Personnel Organismes sociaux État Divers, produits à recevoir Autres créances Valeurs Mobilières de Placement Disponibilités	64 902
TOTAL	64 902

Charges et Produits Constatés d'Avance

2MB DISTRIBUTION

Période du 01/07/22 au 30/06/23

Edition du 15/11/23

Devise d'édition €

RUBRIQUES	Charges	Produits
Charges ou produits d'exploitation	41 400	
Charges ou produits financiers		
Charges ou produits exceptionnels		
TOTAL	41 400	

Composition du Capital Social

2MB DISTRIBUTION

Période du 01/07/22 au 30/06/23

Edition du 15/11/23

Devise d'édition €

CATEGORIES DE TITRES	Nombre	Valeur nominale
1 - Actions ou parts sociales composant le capital soc. au début de l'exercice	500	80
2 - Actions ou parts sociales émises pendant l'exercice		
3 - Actions ou parts sociales remboursées pendant l'exercice		
4 - Actions ou parts sociales composant le capital social en fin d'exercice	500	80

Crédit-Bail

2MB DISTRIBUTION

Période du 01/07/22 au 30/06/23

Edition du 15/11/23

Devise d'édition €

RUBRIQUES	Terrains	Constructions	Installations matériel outillage	Autres	Total
Valeur d'origine					
Amortissements : - cumuls exercices antérieurs - dotations de l'exercice					
TOTAL					

REDEVANCES PAYÉES : - cumuls exercices antérieurs - dotations de l'exercice					
TOTAL					

REDEV. RESTANT À PAYER : - à un an au plus - à plus d'un an et cinq ans au plus - à plus de cinq ans					
TOTAL					

VALEUR RÉSIDUELLE - à un an au plus - à plus d'un an et cinq ans au plus - à plus de cinq ans					
TOTAL					

Mont. pris en charge dans l'exercice					
--------------------------------------	--	--	--	--	--

Rappel : Redevance de crédit bail					
-----------------------------------	--	--	--	--	--

Engagements Financiers

2MB DISTRIBUTION

Période du 01/07/22 au 30/06/23

Edition du 15/11/23

Devise d'édition €

ENGAGEMENTS DONNES	Montant
Effets escomptés non échus	
Avals et cautions	
Engagements en matière de pensions, retraites et indemnités	77 434
Autres engagements donnés :	4 097 542
Engagement de payer au titre d'une clause de retour à meilleure fortune	4 097 542

TOTAL

4 174 976

ENGAGEMENTS RECUS	Montant
Avals et cautions et garanties	
Autres engagements reçus :	

TOTAL

Dettes Garanties par des Sûretés Réelles

2MB DISTRIBUTION

Période du 01/07/22 au 30/06/23
Edition du 15/11/23
Devise d'édition €

RUBRIQUES	Montant garanti
Emprunts obligataires convertibles	
Autres emprunts obligataires	
Emprunts et dettes auprès des établissements de crédit	
Emprunts et dettes financières divers	
TOTAL	