

RCS : NARBONNE

Code greffe : 1104

Documents comptables

REGISTRE DU COMMERCE ET DES SOCIETES

**Le greffier du tribunal de commerce de NARBONNE atteste l'exactitude des informations transmises ci-après**

Nature du document : Documents comptables (B-S)

Numéro de gestion : 2020 B 00534

Numéro SIREN : 890 769 300

Nom ou dénomination : 2 WAYS KONCEPTS

Ce dépôt a été enregistré le 16/01/2024 sous le numéro de dépôt 88

2024/88

le 16/01/24



CABINET D'EXPERTISE COMPTABLE  
**STEPHANE MIGNONAT**  
VOTRE EXPERT À VOS CÔTÉS

TRIBUNAL DE COMMERCE DE  
NARBONNE

Reçu le: 11 DEC. 2023

**Stéphane MIGNONAT**  
Expert-Comptable - Médiateur

60 Boulevard de 1848  
11100 NARBONNE

17 Avenue John Fitzgerald Kennedy  
Le Challenger 3ème étage  
66000 PERPIGNAN

t. 04.68.75.46.15

f. 04.68.75.46.35

m. [contact@stephane-mignonat.com](mailto:contact@stephane-mignonat.com)

s. [www.stephane-mignonat.com](http://www.stephane-mignonat.com)

**SARL 2 WAYS KONCEPT Mr BOU DOUMIT**  
1338 avenue de la Mer

11210 PORT LA NOUVELLE

## COMPTES ANNUELS

Exercice du 01/01/2022 au 31/12/2022

# Sommaire

Exercice du 01/01/2022 au 31/12/2022

<i>BIC - Déclaration 2065 - Impôt sur les Sociétés</i>	1
<del><i>BIC - Déclaration 2065 Bis - Impôt sur les Sociétés</i></del>	2
<i>BIC - Déclaration 2065 Bis Suite - Impôt sur les Sociétés</i>	3
<i>BIC-RS 2033 A - Bilan</i>	4
<i>BIC-RS 2033 B - Compte de résultat</i>	5
<i>2033B - Divers à réintégrer</i>	6
<i>2033B - Divers à déduire</i>	7
<i>BIC-RS 2033 C - Immobilisations Amortissements</i>	8
<i>2033C - Détail du cadre III, plus &amp; moins values</i>	9
<i>BIC-RS 2033 D - Provisions Déficits</i>	10
<i>2033D - Détail des dotations aux prov. et ch. à payer</i>	11
<i>BIC-RS 2033 E - Valeur ajoutée</i>	12
<i>BIC-RS 2033 F - Composition du capital social /1</i>	13
<i>BIC-RS 2033 G - Filiales et participations /1</i>	14
<i>Intercalaire</i>	15
<i>Attestation de présentation des comptes</i>	16
<i>Exemple de présentation sur fond image</i>	17
<i>Bilan Actif</i>	18
<i>Détail de l'Actif</i>	19
<i>Bilan Passif</i>	20
<i>Détail du Passif</i>	21
<i>Compte de Résultat 1/2</i>	22
<i>Compte de Résultat 2/2</i>	23
<i>Détail du Compte de Résultat</i>	24
<i>Soldes Intermédiaires de Gestion</i>	27
<i>Détail des Soldes Intermédiaires</i>	28
<i>Tableau des Emplois et Ressources</i>	30
<i>Tableau de Financement</i>	31
<i>Annexe au bilan</i>	32
<i>Règles et méthodes comptables 1</i>	33
<i>Immobilisations</i>	35
<i>Amortissements</i>	36
<i>Dettes garanties par des suretés réelles</i>	37
<i>Crédit-Bail</i>	38
<i>Capital Social et Effectifs</i>	39
<i>Chiffres clés de l'entreprise</i>	40
<i>Provisions au bilan</i>	41
<i>Créances et dettes</i>	42
<i>Variations des capitaux propres</i>	43
<i>Analyse fonctionnelle du bilan</i>	44



N° 2065-SD (2023)

# IMPÔT SUR LES SOCIÉTÉS

Libre de date de service

Exercice ouvert le **01012022** et clos le **31122022** Régime simplifié d'imposition  Régime réel normal

Descriptif succinct de la situation pour le résultat d'ensemble de groupe  SI PME innovante  Spécification pour le régime optionnel de taxation au forfait art. 209-0 B (entreprise de transport maritime)

Service des Impôts des Entreprises  
4 av Mar Juin  
11100 NARBONNE

Adresse de destination (quand celle-ci est différente de l'adresse du destinataire) et/ou n° d'adresse du siège social si elle est différente de

**A IDENTIFICATION**  
SARL 2 WAYS KONCEPT Mr BOUDOUIT  
1338 avenue de la Mer

11210 PORT LA NOUVELLE

Insp. IRU N° dossier N° Siret  
89076930000017

**B ACTIVITÉ**

Activités exercées (souligner l'activité principale):  
**commerce de détail**

Si vous avez changé d'activité, cochez la case

## RÉGIME FISCAL DES GROUPES

Les entreprises placées sous le régime des groupes de sociétés, doivent déposer cette déclaration en deux exemplaires. (Article 223 A & L du CGI)  
Date d'entrée dans le groupe de la société déclarante

Le n° SIRET de la société mère

## C RÉCAPITULATION DES ÉLÉMENTS D'IMPOSITION (cf. notice)

Revenu fiscal Bénéfices imposables au taux normal **0** Bénéfices imposables au taux de 15% **15 435** Dotation (report de la ligne SO de 2056A ou 372 ou 2035B)

Plus-values Plus-values à long terme imposables au taux de 15%

Plus-values à long terme imposables au taux de 20% Plus-values à long terme imposables au taux de 0% Plus-values exonérées art. 238 quinquies

## D IMPUTATIONS (cf. la notice de la déclaration 2065)

Abattements et exonérations notamment en faveur des entreprises nouvelles ou implantées en zones d'entreprises ou zones franches  
Entreprises nouvelles art. 44 septies  Zones franches d'activités art. 44 quaterdecies  Zones d'entreprises art. 44 septies  Zones de réindustrialisation de la décadence art. 1999 bis   
Zones de développement prioritaire art. 44 septies bis  Autres dispositifs

## E CONTRIBUTION ANNUELLE SUR LES REVENUS LOCATIFS (cf. notice)

Revenues nets soumis à la contribution 2,50%

## F CONTRIBUTION TEMPORAIRE DE SOLIDARITÉ

Contribution temporaire de solidarité au taux de 3%

## G ENTREPRISES SOUMISES OU DÉSIGNÉES AU DÉPÔT DE LA DÉCLARATION PAYS PAR PAYS

Si vous êtes entreprise tête de groupe soumise à l'obligation de dépôt de la déclaration pays par pays n° 2258-SD (article 223 quinquies C-1-1 du CGI)

Si vous êtes la société tête de groupe et que vous avez désigné une autre entité du groupe pour souscrire la déclaration n° 2258-SD, indiquez le nom, l'adresse et le numéro d'identification fiscale de l'entité désignée

Si vous êtes entreprise désignée au dépôt de la déclaration n° 2258-SD par la société tête de groupe (art. 223 quinquies C-1-2)

Si oui, indiquez le nom, l'adresse et le numéro d'identification fiscale de la société tête de groupe

## H COMPTABILITÉ INFORMATISÉE

L'entreprise dispose-t-elle d'une comptabilité informatisée? **OUI** Si oui, indication du logiciel utilisé **ComptabiliteExpert**

Désignation du prestataire

## COORDONNÉES DU VISITEUR CONVENTIONNÉ

Nom, adresse, téléphone professionnel de l'expert-comptable: **SARL MIGNONAT 60 BOULEVARD DE 1848 11100 NARBONNE 0468754615**

Coordonnées du visiteur conventionné

Signature et qualité du déclarant **BOUDOUIT DAVID GERANT**

A **narbonne** le **07022023**



# IMPOT SUR LES SOCIÉTÉS

## ANNEXE A LA DECLARATION N° 2065

N° 2065 Bis-SD (art. 1023)  
(2023)

(A ne remplir que sur les exemplaires "en continu")

D. Numéro de l'imprimé  
 E. Date de clôture de l'exercice

**SARL 2 WAYS KONCEPT Mr BOUDOUMIT**

31122022

### K DIVERS

NOM ET ADRESSE DU PROPRIÉTAIRE DU FONDS (en cas de gérance libre)

ADRESSES DES AUTRES ÉTABLISSEMENTS (Si ce cadre est insuffisant, joindre un état de même modèle)

### L CADRE NE CONCERNANT QUE LES ENTREPRISES PLACÉES SOUS LE RÉGIME SIMPLIFIÉ D'IMPOSITION

#### REMUNÉRATIONS

Montant total des salaires, bénéfices et honoraires (à compléter dans les DSN) et versements aux ayants droit et aux bénéficiaires. Tenue compte sur les DSN de 2022, montant total des bases brutes fiscales. Il doit être précisé, le cas échéant, des mécanismes conduisant à la prise en compte de ces rémunérations et des sommes perçues au titre de la contribution de l'employeur à l'acquisition des droits réservés par les salariés.

11 846

Rémunérations d'honoraires, de commissions et de courtages

### CE CADRE NE CONCERNE QUE LES ENTREPRISES PLACÉES SOUS LE RÉGIME SIMPLIFIÉ D'IMPOSITION MOINS-VALUES A LONG TERME (MVLTA) (voir les explications figurant sur la notice)

	Taux de 0 %	Taux de 15 % (art. 219 I a ter et a quater )	Taux de 19 %
MVLTA existant à l'ouverture de l'exercice			
MVLTA imputés sur les PVLT de l'exercice			
MVLTA existant à la clôture de l'exercice			
MVLTA existant à reporter			

### M CADRE NE CONCERNANT QUE LES ORGANISMES BÉNÉFICIAIRES DE DONS

Montant cumulé des dons et versements mentionnés sur les reçus, attestations ou tous autres documents reçus au titre de l'exercice

Nombre de reçus, attestations ou tous autres documents délivrés au titre de l'exercice

Désignation de l'entreprise		SARL 2 WAYS KONCEPT Mr BOU DOUMIT		1338 avenue de la Mer		Néant <input type="checkbox"/>	
Adresse de l'entreprise		11210 PORT LA NOUVELLE					
SIRET		8 9 0 7 6 9 3 0 0 0 0 0 1 7					
Durée de l'exercice en nombre de mois *		12		Durée de l'exercice précédent *		14	
				Exercice N clos le		31122022	
				Exercice N-1 clos le		31122021	
<b>ACTIF</b>		Brut 1		Amortissements-Provisions 2		Net 3	
						Net 4	
ACTIF IMMOBILISE	Immobilisations incorporelles	010	21 840	012		21 840	21 840
	Fonds commercial*						
	Autres*	014		016			
	Immobilisations corporelles*	028	4 450	030	2 260	2 190	3 303
	Immobilisations financières* (1)	040		042			
	<b>Total I (5)</b>	044	<b>26 290</b>	048	<b>2 260</b>	<b>24 030</b>	<b>25 143</b>
ACTIF CIRCULANT	STOCKS						
	Matières premières, approvisionnements, en cours de production *	050		052			
	Marchandises *	060	79 241	062		79 241	51 513
	Avances et acomptes versés sur commandes	064		066			
	Créances (2)						
	Clients et comptes rattachés *	068		070			
	Autres * (3)	072		074			212
	Valeurs mobilières de placement	080		082			
	Disponibilités	084	3 695	086		3 695	7 041
	Charges constatées d'avance *	092	1 184	094		1 184	
	<b>Total II</b>	096	<b>84 120</b>	098		<b>84 120</b>	<b>58 765</b>
	<b>Total général (I + II)</b>	110	<b>110 410</b>	112	<b>2 260</b>	<b>108 150</b>	<b>83 908</b>
<b>PASSIF</b>				Exercice N NET		Exercice N-1 NET	
				1		2	
CAPITAUX PROPRES	Capital social ou individuel *	120			3 000		3 000
	Ecarts de réévaluation	124					
	Réserve légale	126			300		
	Réserves réglementées*	130					
	Autres réserves (dont réserve relative à l'achat d'oeuvres originales d'artistes vivants* )	131	131				
	Report à nouveau	134			10 349		
	Résultat de l'exercice	136			13 120		10 649
	Subventions d'investissement	137					
	Provisions réglementées	140					
		<b>Total I</b>	142			<b>26 769</b>	
	Provisions pour risques et charges	154					
	<b>Total II</b>	154					
DETTES (4)	Emprunts et dettes assimilées	156			18 822		22 236
	Avances et acomptes reçus sur commandes en cours	164					
	Fournisseurs et comptes rattachés *	166			6 245		2 419
	Autres dettes (dont comptes courants d'associés de l'exercice N : ..... )	169	169	34 066		56 314	45 605
	Produits constatés d'avance	174					
	<b>Total III</b>	176			<b>81 381</b>		<b>70 259</b>
	<b>Total général (I + II + III)</b>	180			<b>108 150</b>		<b>83 908</b>
RENOIS	(1) Dont immobilisations financières à moins d'un an	193		(4) Dont dettes à plus d'un an	195		15 321
	(2) Dont créances à plus d'un an	197		(5) Coût de revient des immobilisations acquises ou créées au cours de l'exercice *	182		
	(3) Dont comptes courants d'associés débiteurs	199		(5) Prix de vente hors TVA des immobilisations cédées au cours de l'exercice *	184		

Formulaire obligatoire (article 302 septies A-bis du Code général des impôts)		Désignation de l'entreprise: <b>SARL 2 WAYS KONCEPT Mr BOU DOUMIT</b>		Exercice N clos le <b>31122022</b>		Exercice N-1 clos le <b>31122021</b>		Néant <input type="checkbox"/>			
<b>A - RÉSULTAT COMPTABLE</b>											
PRODUITS D'EXPLOITATION	Ventes de marchandises *		209	210	99 295		72 499				
	Production vendue	{ biens services *	dont export et livraisons	215	214						
			intracommunautaires	217	218						
	Production stockée *	(Variation du stock en produits intermédiaires, produits fins et en cours de production)		222							
	Production immobilisée *			224							
	Subventions d'exploitation reçues			226							
	Autres produits			230	1 590		4				
	Total des produits d'exploitation hors TVA (I)				232	<b>100 884</b>		<b>72 503</b>			
	CHARGES D'EXPLOITATION	Achats de marchandises * (y compris droits de douane)			234	64 711		72 135			
Variation de stock (marchandises) *				236	(27 728)		(51 513)				
Achats de matières premières et autres approvisionnements * (y compris droits de douane)				238							
Variation de stock (matières premières et approvisionnement) *				240							
Autres charges externes * :		(dont crédit bail : - mobilier : .....		242	19 372		25 117				
Impôts, taxes et versements assimilés		(dont taxe professionnelle CFE et CVAE * 243 1 145)		244	3 149		2 407				
Rémunérations du personnel *				250	15 031		8 367				
Charges sociales (cf. renvoi 380 du 2033-D)				252	5 807		967				
Dotations aux amortissements *				254	1 113		1 147				
Dotations aux provisions				256							
Autres charges	{ dont provisions fiscales pour implantations commerciales à l'étranger * dont cotisations versées aux organisations syndicales et professionnelles	259		262	9		2				
		260									
Total des charges d'exploitation (II)				264	<b>81 463</b>		<b>58 630</b>				
<b>I - RÉSULTAT D'EXPLOITATION (I - II)</b>				270	<b>19 422</b>		<b>13 873</b>				
PRODUITS ET CHARGES DIVERS	Produits financiers (III)			280							
	Produits exceptionnels (IV)			290							
	Charges financières (V)			294	430		580				
	Charges exceptionnelles	Dont amortissement des souscriptions dans des PME innovantes (art 217 octies)	347		300	3 557		765			
		Dont amortissement exceptionnel de 25% des constructions nouvelles (art 39 quinquiés D)	348								
	Impôts sur les bénéfices *			306	2 315		1 879				
	<b>2 - BÉNÉFICE OU PERTE : Produits (I + III + IV) - Charges (II + V + VI + VII)</b>				310	<b>13 120</b>		<b>10 649</b>			
<b>B - RÉSULTAT FISCAL</b>		Reporter le bénéfice comptable col. 1, le déficit comptable col. 2									
Réintégrations	Rémunérations et avantages personnels non déductibles *			316							
	Amortissements excédentaires (art. 39-4 C.G.I.) et autres amortissements non déductibles			318							
	Provisions non déductibles *			322							
	Impôts et taxes non déductibles * (cf page 7 de la notice 2033-NOT-SD)			324	2 315						
	Divers *, dont intérêts excédentaires des cptes-cts d'associés	247		330							
	écarts de valeurs liquidatives sur OPC *		248								
	Fraction des loyers à réintégrer dans le cadre d'un crédit bail immobilier et de levée d'option (Part de loyers dispensée de réintégration (art. 239 sexies D)		249		251						
	Charges afférentes à l'activité relevant du régime optionnel de taxation au tonnage des entreprises de transport maritime				998						
	Résultat fiscal afférent à l'activité relevant du régime optionnel de taxation au tonnage des entreprises de transport maritime				999						
	Déductions	<b>Produits afférents à l'activité relevant du régime optionnel de taxation au tonnage des entreprises de transport maritime</b>								997	
Entreprises nouvelles (44. sexies)		986	Jeune entreprise innovante (44. sexies A)	989	Zone de revitalisation rurales (44. quinquies)	138					
Reprise d'entreprises en difficulté (44. septies)		981	Bassins d'emploi à dynamiser (art. 44 duodécies)	991	Bassins urbains à dynamiser-BUD (art. 44 sexdécies)	992			342		
ZFA NG (44. quatorzièmes)		345	Investissements outre-mer	344	Zone de développement prioritaire (art. 44 septdécies)	993					
Zone franche urbaine (44 octies A)		987	Zones de reconstruction de la défense (44. terdécies)	127							
dont divers *		Créance due au report en arrière du déficit	346	Déduction exceptionnelle (art. 39 décies)	655	Déduction exceptionnelle simulateur de conduite	641			350	
		Déduction exceptionnelle (art. 39 décies A)	643	Déduction exceptionnelle (art. 39 décies B)	645	Déduction exceptionnelle (art. 39 décies C)	647				
		Déduction exceptionnelle (art. 39 décies D)	648	Déduction exceptionnelle (art. 39 décies G)	649	Déductions exceptionnelles (art. 39 décies F)	990				
<b>RÉSULTAT FISCAL AVANT IMPUTATION DES DÉFICITS ANTÉRIEURS</b>				352	<b>15 435</b>			354			
Déficit de l'exercice reporté en arrière * (Entreprises I.S. seulement)				356							
Déficits antérieurs reportables : * .....								360			
<b>RÉSULTAT FISCAL APRÈS IMPUTATION DES DÉFICITS</b>				370	<b>15 435</b>			372			

\* Des explications concernant cette rubrique sont données dans la notice 2033-NOT.

**2033B - Divers à réintégrer  
au 31/12/2022**

Libellé	Montant
Totalisation	

**2033B - Divers à déduire**  
**au 31/12/2022**

Libellé	Montant
<b>Totalisation</b>	

Formulaire obligatoire (article 302 Septies A bis du Code général des impôts) Désignation de l'entreprise : **SARL 2 WAYS KONCEPT Mr BOUDUMIT** Néant \*

I		IMMOBILISATIONS	Valeur brute des immobilisations au début de l'exercice		Augmentations		Diminutions		Valeur brute des immobilisations à la fin de l'exercice		Réévaluation légale *
		ACTIF IMMOBILISE									Valeur d'origine des immobilisations en fin d'exercice
Immobilisations incorporelles	Fonds commercial	400	21 840	402	404	404	406	21 840			
	Autres	410		412	414	416					
Immobilisations corporelles	Terrains	420		422	424	426					
	Constructions	430		432	434	436					
	Installations techniques matériel et outillage industriels	440		442	444	446					
	Installations générales agencements divers	450	3 160	452	454	456	3 160				
	Matériel de transport	460		462	464	466					
	Autres immobilisations corporelles	470	1 290	472	474	476	1 290				
		Immobilisations financières	480		482	484	486				
		<b>TOTAL</b>	<b>490</b>	<b>26 290</b>	<b>492</b>	<b>494</b>	<b>496</b>	<b>26 290</b>			

II		AMORTISSEMENTS	Montant des amortissements au début de l'exercice		Augmentations : dotations de l'exercice		Diminutions : amortissements afférents aux éléments sortis de l'actif et reprises		Montant des amortissements à la fin de l'exercice	
		IMMOBILISATIONS AMORTISSABLES								
		Fonds commercial	495		497		498		499	
		Autres immobilisations incorporelles	500		502		504		506	
Immobilisations corporelles	Terrains	510		512		514		516		
	Constructions	520		522		524		526		
	Installations techniques matériel et outillage industriels	530		532		534		536		
	Installations générales, agencements, aménagements divers	540	823	542	790	544	546	1 613		
	Matériel de transport	550		552		554	556			
	Autres immobilisations corporelles	560	324	562	323	564	566	647		
		<b>TOTAL</b>	<b>570</b>	<b>1 147</b>	<b>572</b>	<b>1 113</b>	<b>574</b>	<b>2 260</b>		

**III PLUS-VALUES, MOINS-VALUES** (19 %, 15 % et 0% pour les entreprises à l'IS, 12,8 % pour les entreprises à l'IR) (Si ce cadre est insuffisant, joindre un état du même modèle)

Nature des immobilisations cédées virées de poste à poste, mises hors service ou réintégrées dans le patrimoine privé y compris les produits de la propriété industrielle.	1	2	3	4	5
	6	7	8	9	10

Immobilisation	Valeur d'actif* ①	Amortissements* ②	Valeur résiduelle ③	Prix de cession* ④	Plus ou moins-values			
					Court terme* ⑤	Long terme		
						19 % ⑥	15 % ou 12,80 % ⑦	0 % ⑧
1								
2								
3								
4								
5								
6								
7								
8								
9								
10								
<b>TOTAL</b>	578	580	582	584	586	581	587	589
	Plus-values taxables à 19 % (1)		579	Régularisations	590	583	594	595
<b>TOTAL</b>					596	585	597	599

\* Des explications concernant cette rubrique sont données dans la notice 2033-NOT.  
 (1) Ces plus-values sont imposables aux taux de 19 % en application des articles 238 bis JA, 210F et 208C du CGI. Joindre un état établi selon le même modèle, indiquant les modalités de calcul de ces plus-values.

## 2033C - Détail du cadre III, plus & moins values au 31/12/2022

Nature des immobilisations cédées	Valeur d'actif	Amortiss.	Valeur résiduelle	Prix de cession	Plus ou moins-values		
					court terme	long terme	long terme
					10%	13% au 12/31/22	0%
<b>Totalisation</b>							

4

**RELEVÉ DES PROVISIONS - AMORTISSEMENTS DÉROGATOIRES - DÉFICITS REPORTABLES - DIVERS**

Formulaire obligatoire (article 302 Septies A bis du Code général des impôts) Désignation de l'entreprise : **SARL 2 WAYS KONCEPT Mr BOUDOUIT** Néant  \*

I RELEVÉ DES PROVISIONS - AMORTISSEMENTS DÉROGATOIRES									
A NATURE DES PROVISIONS		Montant au début de l'exercice		Augmentations: dotations de l'exercice		Diminutions: reprises de l'exercice		Montant à la fin de l'exercice	
Provisions réglementées	Amortissements dérogatoires	600		602		604		606	
	Dont majorations exceptionnelles de 30 %	601		603		605		607	
	Autres provisions réglementées	610		612		614		616	
Provisions pour risques et charges		620		622		624		626	
Provisions pour dépréciation	Sur immobilisations	630		632		634		636	
	Sur stocks et en cours	640		642		644		646	
	Sur clients et comptes rattachés	650		652		654		656	
	Autres provisions pour dépréciation	660		662		664		666	
<b>TOTAL</b>		<b>680</b>		<b>682</b>		<b>684</b>		<b>686</b>	

B MOUVEMENTS AFFECTANT LA PROVISION POUR AMORTISSEMENTS DÉROGATOIRES				C VENTILATION DES DOTATIONS AUX PROVISIONS ET CHARGES À PAYER NON DÉDUCTIBLES POUR L'ASSIETTE DE L'IMPÔT (Si le cadre C est insuffisant, joindre un état du même modèle)			
		Dotations		Reprises			
Fonds commercial	681		683				
Autres Immob. incorp.	700		705		1	Indemnités pour congés à payer, charges sociales et fiscales correspondantes	
Terrains	710		715		2		
Constructions	720		725		3		
Inst. techniques mat. et outillage	730		735		4		
Inst. générales, agencements amén. div.	740		745		5		
Matériel de transport	750		755		6		
Autres immobilisations corporelles	760		765		7		
<b>TOTAL</b>	<b>770</b>		<b>775</b>			Total à reporter ligne 322 du tableau n° 2033-B	<b>780</b>

II DÉFICITS REPORTABLES			
Déficits restant à reporter au titre de l'exercice précédent (1)			982
Déficits transférés de plein droit (article 209-II-2 du CGI)	982 bis		Nombre d'opérations sur l'exercice 982 bis
Déficits imputés			983
Déficits reportables			984
Déficits de l'exercice			860
Total des déficits restant à reporter			870

IV DIVERS			
Primes et cotisations complémentaires facultatives			381
dont montant déductible des cotisations facultatives versées en application du I de l'article 154 bis du CGI dont cotisations facultatives Madelin (I de l'art. 154 bis du CGI)			325
dont cotisations facultatives aux nouveaux plans d'épargne retraite			327
Cotisations personnelles obligatoires de l'exploitant *			380
dont montant déductible des cotisations sociales obligatoires hors CSG-CRDS			326
			5 677
N° du centre de gestion agréé			388
Montant de la TVA collectée			374
			26 264
Montant de la TVA déductible sur biens et services (sauf immobilisations)			378
			14 800
Montant des prélèvements personnels de l'exploitant			399
Aides perçues ayant donné droit à la réduction d'impôt prévue au 4 de l'article 238 bis du CGI pour l'entreprise donatrice			398
Montant de l'investissement reçu qui a donné lieu à amortissement exceptionnel chez l'entreprise investisseur dans le cadre de l'article 217 octies du CGI			397

(1) Cette case correspond au montant porté sur la ligne 870 du tableau 2033D déposé au titre de l'exercice précédent.

\* Des explications concernant cette rubrique figurent dans la notice n° 2033-NOT.

## 2033D - Détail des dotations aux prov. et ch. à payer au 31/12/2022

C. Ventilation des dotations aux provisions et charges à payer non déductibles pour l'assiette de l'impôt	Montant
---	---------

<b>Totalisation</b>
---------------------

5

**DETERMINATION DES EFFECTIFS  
ET DE LA VALEUR AJOUTEE**

DGFIP N° 2033-E 2023

Formulaire obligatoire (article 53 A  
du code général des impôts)

Désignation de l'entreprise : <b>SARL 2 WAYS KONCEPT Mr BOUDOU MIT</b>		Néant <input type="checkbox"/> *	
Exercice ouvert le : <b>01012022</b> et clos le : <b>31122022</b>		Durée en nombre de mois <b>12</b>	
<b>DECLARATION DES EFFECTIFS</b>			
Effectifs moyens du personnel *	376		
dont apprentis	657		
dont handicapés	651		
<del>Effectifs affectés à l'activité artisanale</del>	861		
<b>CALCUL DE LA VALEUR AJOUTEE</b>			
<b>I - Chiffre d'affaires de référence CVAE</b>			
Ventes de produits fabriqués, prestations de services et marchandises	108		99 295
Redevances pour concessions, brevets, licences et assimilés	118		
Plus-values de cession d'immobilisations corporelles et incorporelles, si rattachées à une activité normale et courante	119		
Refacturations de frais inscrits au compte de transfert de charges	105		1 585
<b>TOTAL 1</b>	<b>106</b>		<b>100 880</b>
<b>II - Autres produits à retenir pour le calcul de la valeur ajoutée</b>			
Autres produits de gestion courante hors quote-parts de résultat sur opérations faites en commun	115		5
Production immobilisée à hauteur des seules charges déductibles ayant concouru à sa formation	143		
Subventions d'exploitation reçues	113		
Variation positive des stocks	111		27 728
Transferts de charges déductibles de la valeur ajoutée	116		
Rentrées sur créances amorties lorsqu'elles se rapportent au résultat d'exploitation	153		
<b>TOTAL 2</b>	<b>144</b>		<b>27 733</b>
<b>III - Charges à retenir pour le calcul de la valeur ajoutée</b>			
Achats	121		67 357
Variation négative des stocks	145		
Services extérieurs, à l'exception des loyers et redevances	125		9 717
Loyers et redevances, à l'exception de ceux afférents à des immobilisations corporelles mises à disposition dans le cadre d'une convention de location-gérance ou de crédit-bail ou encore d'une convention de location de plus de 6 mois	146		
Taxes déductibles de la valeur ajoutée	133		
Autres charges de gestion courante hors quote-parts de résultat sur opérations faites en commun	148		9
Charges déductibles de la valeur ajoutée afférente à la production immobilisée déclarée	128		
Fraction déductible de la valeur ajoutée des dotations aux amortissements afférentes à des immobilisations corporelles mises à disposition dans le cadre d'une convention de location-gérance ou de crédit-bail ou encore d'une convention de location de plus de 6 mois	135		
Moins-values de cession d'immobilisations corporelles et incorporelles, si rattachées à une activité normale et courante	150		
<b>TOTAL 3</b>	<b>152</b>		<b>77 083</b>
<b>IV - Valeur ajoutée produite</b>			
Calcul de la valeur ajoutée	<b>TOTAL 1 + TOTAL 2 - TOTAL 3</b>	137	51 530
<b>V - Cotisation sur la Valeur ajoutée des Entreprises</b>			
Valeur ajoutée assujettie à la CVAE (à reporter sur les 1330-CVAE pour les multi-établissements et sur les 1329-AC et 1329-DEF. Si la VA calculée est négative, il convient de reporter un montant égal à 0 au cadre C des formulaires n° 1329-AC et 1329-DEF)		117	
<b>Cadre réservé au mono établissement au sens de la CVAE</b>			
Les entreprises effectuant uniquement des opérations à caractères agricoles n'entrant pas dans le champ de la CVAE ne doivent pas compléter ce cadre. Si vous êtes assujettis à la CVAE et êtes un mono établissement au sens de la CVAE (cf notice de la déclaration n°1330-CVAE-SD), veuillez compléter le cadre ci-dessous et la ligne 117 (ci-dessus). Vous serez alors dispensé du dépôt de la déclaration 1330-CVAE-SD.			
Mono établissement au sens de la CVAE	020		
Chiffre d'affaires de référence CVAE	022		
Effectifs au sens de la CVAE	023		
Chiffre d'affaires du groupe économique (art. 223 A du CGI)	026		
Période de référence	024	160	
Date de cessation (de l'activité soumise à la CVAE)		186	

(1) il ne doit pas être tenu compte dans les lignes 121 à 148 des charges déductibles de la valeur ajoutée, afférente à la production immobilisée déclarée ligne 143, portées en ligne 128.

\* Des explications concernant cette rubrique sont données dans la notice n° 2033-NOT-SD

(liste des personnes ou groupements de personnes de droit ou de fait  
détenant directement au moins 10% du capital de la société)

N° de dépôt

1/2 (1) Néant  \*

EXERCICE CLOS LE 31/12/2022

N° SIRET 89076930000017

DENOMINATION DE L'ENTREPRISE SARL 2 WAYS KONCEPT Mr BOU DOUMIT

ADRESSE ( voie ) 1338 avenue de la Mer

CODE POSTAL 11210

VILLE PORT LA NOUVELLE

NOMBRE TOTAL D'ASSOCIES OU ACTIONNAIRES PERSONNES MORALES DE L'ENTREPRISE	901		NOMBRE TOTAL DE PARTS OU D'ACTIONS CORRESPONDANTES	902	
NOMBRE TOTAL D'ASSOCIES OU ACTIONNAIRES PERSONNES PHYSIQUES DE L'ENTREPRISE	903	3	NOMBRE TOTAL DE PARTS OU D'ACTIONS CORRESPONDANTES	904	3 000

I. CAPITAL DETENU PAR LES PERSONNES MORALES :

Forme juridique  Dénomination   
 N° SIREN (si société établie en France)  % de détention  Nb de parts ou actions   
 Adresse : N°  Voie   
 Code postal  Commune  Pays

Forme juridique  Dénomination   
 N° SIREN (si société établie en France)  % de détention  Nb de parts ou actions   
 Adresse : N°  Voie   
 Code postal  Commune  Pays

Forme juridique  Dénomination   
 N° SIREN (si société établie en France)  % de détention  Nb de parts ou actions   
 Adresse : N°  Voie   
 Code postal  Commune  Pays

Forme juridique  Dénomination   
 N° SIREN (si société établie en France)  % de détention  Nb de parts ou actions   
 Adresse : N°  Voie   
 Code postal  Commune  Pays

II. CAPITAL DETENU PAR LES PERSONNES PHYSIQUES :

Titre (2)  Nom patronymique SERHAL EL HAJJ épouse IRANY Prénom(s) Manal  
 Nom marital  % de détention 30,00 Nb de parts ou actions 900  
 Naissance : Date 01081981 N° département  Commune  Pays 000 : !!! Le code p  
 Adresse : N°  Voie Rue Ain Najem  
 Code postal  Commune AIN SAADE Pays

Titre (2)  Nom patronymique SALLOUM Prénom(s) Maha  
 Nom marital SALLOUM épouse BOU DOUM % de détention 35,00 Nb de parts ou actions 1 050  
 Naissance : Date 20061969 N° département  Commune BEYROUTH Pays FRANCE  
 Adresse : N° 1 338 Voie avenue de la Mer  
 Code postal 11210 Commune PORT LA NOUVELLE Pays

(1) Lorsque le nombre d'associés excède le nombre de lignes de l'imprimé, utiliser un ou plusieurs tableaux supplémentaires. Dans ce cas, il convient de numéroter chaque tableau en haut et à gauche de la case prévue à cet effet et de porter le nombre total de tableaux souscrits en bas à droite de cette même case.

(2) Indiquer : M pour Monsieur, MME pour Madame.

\* Des explications concernant cette rubrique figurent dans la notice n° 2033-NOT.

7

# FILIALES ET PARTICIPATIONS

DGFIP N° 2033-G 2023

(liste des personnes ou groupements de personnes de droit ou de fait  
dont la société détient directement au moins 10 % du capital)

1  0 (1) Néant  \*

N° de dépôt

EXERCICE CLOS LE 3|1|1|2|2|0|2|2|

N° SIRET 8 9 0 7 6 9 3 0 0 0 0 0 1 7

DENOMINATION DE L'ENTREPRISE SARL 2 WAYS KONCEPT Mr BOU DOUMIT

ADRESSE ( voie ) 1338 avenue de la Mer

CODE POSTAL 11210 VILLE PORT LA NOUVELLE

NOMBRE TOTAL DE FILIALES DETENUES PAR L'ENTREPRISE 905

Forme juridique  Dénomination

N° SIREN (si société établie en France)  % de détention

Adresse : N°  Voie

Code postal  Commune  Pays

Forme juridique  Dénomination

N° SIREN (si société établie en France)  % de détention

Adresse : N°  Voie

Code postal  Commune  Pays

Forme juridique  Dénomination

N° SIREN (si société établie en France)  % de détention

Adresse : N°  Voie

Code postal  Commune  Pays

Forme juridique  Dénomination

N° SIREN (si société établie en France)  % de détention

Adresse : N°  Voie

Code postal  Commune  Pays

Forme juridique  Dénomination

N° SIREN (si société établie en France)  % de détention

Adresse : N°  Voie

Code postal  Commune  Pays

Forme juridique  Dénomination

N° SIREN (si société établie en France)  % de détention

Adresse : N°  Voie

Code postal  Commune  Pays

Forme juridique  Dénomination

N° SIREN (si société établie en France)  % de détention

Adresse : N°  Voie

Code postal  Commune  Pays

Forme juridique  Dénomination

N° SIREN (si société établie en France)  % de détention

Adresse : N°  Voie

Code postal  Commune  Pays

(1) Lorsque le nombre de filiales excède le nombre de lignes de l'imprimé, utiliser un ou plusieurs tableaux supplémentaires. Dans ce cas, il convient de numéroter chaque tableau en haut et à gauche de la case prévue à cet effet et de porter le nombre total de tableaux souscrits en bas à droite de cette même case.

\* Des explications concernant cette rubrique sont données dans la notice 2033-NOT

## Etats financiers au 31/12/2022

### Intercalaire

# Attestation de présentation des comptes

En notre qualité d'expert-comptable et conformément aux termes de notre lettre de mission, nous avons effectué une mission de présentation des comptes annuels de l'entreprise **SARL 2 WAYS KONCEPT Mr BOU DOUMIT** relatifs à l'exercice du **01/01/2022** au **31/12/2022**, qui se caractérisent par les données suivantes :

<b>Total du bilan :</b>	<b>108 150</b> euros
<b>Chiffre d'affaires :</b>	<b>99 295</b> euros
<b>Résultat net comptable :</b>	<b>13 120</b> euros

Nos diligences ont été réalisées conformément à la norme professionnelle de l'Ordre des experts-comptables applicable à la mission de présentation des comptes qui ne constitue ni un audit ni un examen limité.

Sur la base de nos travaux, nous n'avons pas relevé d'éléments remettant en cause la cohérence et la vraisemblance des comptes annuels pris dans leur ensemble tels qu'ils sont joints à la présente attestation.

Fait à NARBONNE  
Le 02/03/2023

Signature

**SARL 2 WAYS KONCEPT**  
Baxac Le Phare  
1338, Avenue de la Mer  
11210 Port La Nouvelle  
Tél : 04 34 27 25 85  
Siret : 890 769 300 00017

## SARL 2 WAYS KONCEPT Mr BOU

1338 avenue de la Mer

11210 PORT LA NOUVELLE

Forme juridique SARL

N° de Siret 89076930000017

Régime fiscal RS

Code activité 4778C

Exercice du 01/01/2022 au 31/12/2022

Edition du 01/01/2022 au 31/12/2022

## ACTIF

Immobilisations nettes	24 030,29	22,22
Stocks	79 240,50	73,27
Réalizable	1 184,00	1,09
Disponible	3 695,25	3,42
	<b>108 150,04</b>	<b>100,00</b>

## PASSIF

Capitaux propres	26 768,80	24,75
Provisions risques et charges	0,00	
Emprunt long et moyen terme	52 888,26	48,90
Exigible court terme	28 492,98	26,35
Concours bancaires courants	0,00	
	<b>108 150,04</b>	<b>100,00</b>

## RESULTAT

Chiffre d'affaires	99 294,72	100,00	Reprises sur amort. et provisions	0,00	
Marge commerciale	62 312,08	62,75	Autres produits gestion courante	4,64	
Marge brute de production	0,00		Transfert charges d'exploitation	1 585,00	1,60
<b>Total marges</b>	<b>62 312,08</b>	<b>62,75</b>	Dotations aux amort., dépréc. et prov.	1 112,50	1,12
Autres charges externes	19 371,77	19,51	Autres charges gestion courante	8,72	0,01
<b>Valeur ajoutée produite</b>	<b>42 940,31</b>	<b>43,25</b>	<b>Résultat d'exploitation</b>	<b>19 421,85</b>	<b>19,56</b>
Subventions d'exploitation	0,00		Produits financiers	0,00	
Impôts, taxes sur rémunérations	71,67	0,07	Charges financières	430,41	0,43
Autres impôts et taxes	3 077,00	3,10	Produits exceptionnels	0,00	
Salaires et traitements	15 031,02	15,14	Charges exceptionnelles	3 556,57	3,58
Charges sociales	5 807,19	5,85	Participation des salariés	0,00	
<b>Excédent brut d'exploitation</b>	<b>18 953,43</b>	<b>19,09</b>	Impôts sur les bénéfices	2 315,00	2,33
			<b>RESULTAT DE L'EXERCICE</b>	<b>13 119,87</b>	<b>13,21</b>

## TRESORERIE

Fonds de roulement net	55 626,77
Besoin en fonds de roulement	51 931,52
<b>Trésorerie nette</b>	<b>3 695,25</b>

# Bilan Actif

		31/12/2022			31/12/2021
		Brut	Amort. et Dépréc.	Net	Net
	Capital souscrit non appelé (I)				
ACTIF IMMOBILISE	<b>IMMOBILISATIONS INCORPORELLES</b>				
	Frais d'établissement				
	Frais de développement				
	Concessions brevets droits similaires				
	Fonds commercial (1)	21 840		21 840	21 840
	Autres immobilisations incorporelles				
	Avances et acomptes				
	<b>IMMOBILISATIONS CORPORELLES</b>				
	Terrains				
	Constructions				
Installations techniques, mat. et outillage indus.					
Autres immobilisations corporelles	4 450	2 260	2 190	3 303	
Immobilisations en cours					
Avances et acomptes					
<b>IMMOBILISATIONS FINANCIERES (2)</b>					
Participations évaluées selon mise en équival.					
Autres participations					
Créances rattachées à des participations					
Autres titres immobilisés					
Prêts					
Autres immobilisations financières					
	<b>TOTAL (II)</b>	<b>26 290</b>	<b>2 260</b>	<b>24 030</b>	<b>25 143</b>
ACTIF CIRCULANT	<b>STOCKS ET EN-COURS</b>				
	Matières premières, approvisionnements				
	En-cours de production de biens				
	En-cours de production de services				
	Produits intermédiaires et finis				
	Marchandises	79 241		79 241	51 513
<b>Avances et Acomptes versés sur commandes</b>					
<b>CREANCES (3)</b>					
Créances clients et comptes rattachés					
Autres créances				212	
Capital souscrit appelé, non versé					
<b>VALEURS MOBILIERES DE PLACEMENT</b>					
<b>DISPONIBILITES</b>	3 695		3 695	7 041	
COMPTES DE REGULARISATION	Charges constatées d'avance	1 184		1 184	
	<b>TOTAL (III)</b>	<b>84 120</b>		<b>84 120</b>	<b>58 765</b>
	Frais d'émission d'emprunt à étaler (IV)				
	Primes de remboursement des obligations (V)				
	Ecarts de conversion actif (VI)				
	<b>TOTAL ACTIF (I à VI)</b>	<b>110 410</b>	<b>2 260</b>	<b>108 150</b>	<b>83 908</b>

(1) dont droit au bail

(2) dont immobilisations financières à moins d'un an

(3) dont créances à plus d'un an

## Détail de l'Actif

	01/01/2022 31/12/2022	12 mois	13/11/2020 31/12/2021	14 mois	Variations	%
<b>Capital souscrit non appelé</b>						
<b>TOTAL II - Actif Immobilisé NET</b>	<b>24 030</b>	<b>22,22</b>	<b>25 143</b>	<b>29,96</b>	<b>(1 113)</b>	<b>-4,42</b>
<b>Fonds Commercial</b>	<b>21 840</b>	<b>20,19</b>	<b>21 840</b>	<b>26,03</b>		
FONDS COMMERCIAL	21 840	20,19	21 840	26,03		
<b>Autres immobilisations corporelles</b>	<b>2 190</b>	<b>2,03</b>	<b>3 303</b>	<b>3,94</b>	<b>(1 113)</b>	<b>-33,68</b>
INSTAL./AGENC.DIVERS	3 160	2,92	3 160	3,77		
Matériel de bureau et matériel	1 290	1,19	1 290	1,54		
AMORT.AG.CONSDIVERS	(1 613)	-1,49	(823)	-0,98	(790)	-96,00
AMORT.MAT.BUREAU & INFORMATIQUE	(647)	-0,60	(324)	-0,39	(323)	-99,45
<b>TOTAL III - Actif Circulant NET</b>	<b>84 120</b>	<b>77,78</b>	<b>58 765</b>	<b>70,04</b>	<b>25 354</b>	<b>43,15</b>
<b>Marchandises</b>	<b>79 241</b>	<b>73,27</b>	<b>51 513</b>	<b>61,39</b>	<b>27 728</b>	<b>53,83</b>
STOCK DE MARCHANDISES	79 241	73,27	51 513	61,39	27 728	53,83
<b>Autres créances</b>			<b>212</b>	<b>0,25</b>	<b>(212)</b>	<b>-100,00</b>
Collectif fournisseurs débiteurs			11	0,01	(11)	-100,00
ETAT TVA S/FACT.NON PARVENUES			201	0,24	(201)	-100,00
<b>Disponibilités</b>	<b>3 695</b>	<b>3,42</b>	<b>7 041</b>	<b>8,39</b>	<b>(3 346)</b>	<b>-47,52</b>
BANQUE	2 691	2,49	3 179	3,79	(488)	-15,34
CAISSE A	950	0,88	3 862	4,60	(2 912)	-75,40
REM CB	54	0,05			54	
<b>Charges constatées d'avance</b>	<b>1 184</b>	<b>1,09</b>			<b>1 184</b>	
Charges constatées d'avance	1 184	1,09			1 184	
<b>TOTAL DU BILAN ACTIF</b>	<b>108 150</b>	<b>100,00</b>	<b>83 908</b>	<b>100,00</b>	<b>24 242</b>	<b>28,89</b>

# Bilan Passif

		31/12/2022	31/12/2021
	Capital social ou individuel Primes d'émission, de fusion, d'apport ... Ecart de réévaluation	3 000	3 000
Capitaux Propres	<b>RESERVES</b>		
	Réserve légale	300	
	Réserves statutaires ou contractuelles		
	Réserves réglementées		
	Autres réserves		
	Report à nouveau	10 349	
	<b>Résultat de l'exercice</b>	<b>13 120</b>	<b>10 649</b>
	Subventions d'investissement Provisions réglementées		
	<b>Total des capitaux propres</b>	<b>26 769</b>	<b>13 649</b>
Autres fonds propres	Produits des émissions de titres participatifs Avances conditionnées		
	<b>Total des autres fonds propres</b>		
Provisions	Provisions pour risques Provisions pour charges		
	<b>Total des provisions</b>		
DETTES (1)	<b>DETTES FINANCIERES</b>		
	Emprunts obligataires convertibles		
	Autres emprunts obligataires		
	Emprunts dettes auprès des établissements de crédit (2)	18 822	22 236
	Emprunts et dettes financières divers (3)	34 066	37 238
	Avances et acomptes reçus sur commandes en cours		
	<b>DETTES D'EXPLOITATION</b>		
	Dettes fournisseurs et comptes rattachés	6 245	2 419
	Dettes fiscales et sociales	21 808	7 918
	<b>DETTES DIVERSES</b>		
Dettes sur immobilisations et comptes rattachés			
Autres dettes	440	449	
	Produits constatés d'avance (1)		
	<b>Total des dettes</b>	<b>81 381</b>	<b>70 259</b>
	Ecart de conversion passif		
	<b>TOTAL PASSIF</b>	<b>108 150</b>	<b>83 908</b>
	Résultat de l'exercice exprimé en centimes	13 119,87	10 648,93
(1)	Dettes et produits constatés d'avance à moins d'un an	66 060	51 408
(2)	Dont concours bancaires courants, et soldes créditeurs de banques et CCP		
(3)	Dont emprunts participatifs		

## Détail du Passif

	01/01/2022 31/12/2022	12 mois	13/11/2020 31/12/2021	14 mois	Variations	%
<b>TOTAL I- Capitaux propres</b>	<b>26 769</b>	<i>24,75</i>	<b>13 649</b>	<i>16,27</i>	<b>13 120</b>	<i>26,12</i>
<b>Capital Social ou individuel</b>	<b>3 000</b>	<i>2,77</i>	<b>3 000</b>	<i>3,58</i>		
CAPITAL SOUSCRIT APPELE VERSE	3 000	<i>2,77</i>	3 000	<i>3,58</i>		
<b>Réserve légale</b>	<b>300</b>	<i>0,28</i>			<b>300</b>	
RESERVE LEGALE PROPREMENT DITE	300	<i>0,28</i>			300	
<b>Report à nouveau</b>	<b>10 349</b>	<i>9,57</i>			<b>10 349</b>	
REPORT A NOUVEAU SOLDE CREDITE	10 349	<i>9,57</i>			10 349	
<b>Résultat de l'exercice</b>	<b>13 120</b>	<i>12,13</i>	<b>10 649</b>	<i>12,69</i>	<b>2 471</b>	<i>23,20</i>
<b>TOTAL II- Autres fonds propres</b>						
<b>TOTAL III- Total des Provisions</b>						
<b>TOTAL IV - Total des dettes</b>	<b>81 381</b>	<i>75,25</i>	<b>70 259</b>	<i>83,73</i>	<b>11 122</b>	<i>15,83</i>
<b>Emprunts et dettes auprès des établissements de crédit</b>	<b>18 822</b>	<i>17,40</i>	<b>22 236</b>	<i>26,50</i>	<b>(3 414)</b>	<i>-15,35</i>
Emprunts échus - Capital 20235303	18 803	<i>17,39</i>	22 213	<i>26,47</i>	(3 410)	<i>-15,35</i>
INT COURUS/EMPRUNTS ET ABLISSTS	12	<i>0,01</i>	15	<i>0,02</i>	(3)	<i>-22,39</i>
Assurances C.N.E. 20235303	7	<i>0,01</i>	8	<i>0,01</i>	(1)	<i>-8,36</i>
<b>Emprunts et dettes financières divers</b>	<b>34 066</b>	<i>31,50</i>	<b>37 238</b>	<i>44,38</i>	<b>(3 172)</b>	<i>-8,52</i>
C/C BOUDOUMIT	19 066	<i>17,63</i>	22 238	<i>26,50</i>	(3 172)	<i>-14,26</i>
CC SERHAL EL HAJJ - IRANI	15 000	<i>13,87</i>	15 000	<i>17,88</i>		
<b>Dettes fournisseurs et comptes rattachés</b>	<b>6 245</b>	<i>5,77</i>	<b>2 419</b>	<i>2,88</i>	<b>3 826</b>	<i>158,19</i>
Collectif fournisseurs créditeurs	6 245	<i>5,77</i>	1 214	<i>1,45</i>	5 031	<i>414,43</i>
FOURN FACTURES NON PARVENUES			1 205	<i>1,44</i>	(1 205)	<i>-100,00</i>
<b>Dettes fiscales et sociales</b>	<b>21 808</b>	<i>20,16</i>	<b>7 918</b>	<i>9,44</i>	<b>13 890</b>	<i>175,44</i>
REM MAHA BOUDOUMIT	297	<i>0,28</i>	1 110	<i>1,32</i>	(812)	<i>-73,20</i>
PROVISION CONGES A PAYER	1 845	<i>1,71</i>	661	<i>0,79</i>	1 185	<i>179,33</i>
PERS AUTRES CHARGES A PAYER	4 995	<i>4,62</i>			4 995	
URSSAF SALARIE	188	<i>0,17</i>	172	<i>0,20</i>	16	<i>9,57</i>
RETRAITE CADRE	234	<i>0,22</i>	142	<i>0,17</i>	92	<i>64,80</i>
ASSEDIC	202	<i>0,19</i>	123	<i>0,15</i>	80	<i>64,73</i>
MEDECINE DU TRAVAIL	88	<i>0,08</i>	31	<i>0,04</i>	56	<i>179,47</i>
CHARGES SOCIALES SUR CONGES A	32	<i>0,03</i>	11	<i>0,01</i>	22	<i>199,91</i>
ETAT IMPOTS S/BENEFICES	2 315	<i>2,14</i>	1 879	<i>2,24</i>	436	<i>23,20</i>
ETAT TVA A DECAISSER	11 462	<i>10,60</i>	3 647	<i>4,35</i>	7 815	<i>214,29</i>
ETAT CHARGES FISCALES SUR CONG	10	<i>0,01</i>	4		7	<i>179,61</i>
ETAT AUTRES CHARGES A PAYER	139	<i>0,13</i>	139	<i>0,17</i>		
<b>Autres dettes</b>	<b>440</b>	<i>0,41</i>	<b>449</b>	<i>0,54</i>	<b>(9)</b>	<i>-2,00</i>
DEB ET CRED DIVERS CHARGES A P	440	<i>0,41</i>	449	<i>0,54</i>	(9)	<i>-2,00</i>
<b>TOTAL DU BILAN PASSIF</b>	<b>108 150</b>	<i>100,00</i>	<b>83 908</b>	<i>100,00</i>	<b>24 242</b>	<i>28,89</i>

## Compte de Résultat 1/2

				31/12/2022	31/12/2021
		France	Exportation	12 mois	14 mois
PRODUITS D'EXPLOITATION	Ventes de marchandises	99 295		99 295	72 499
	Production vendue (Biens)				
	Production vendue (Services et Travaux)				
	<b>Montant net du chiffre d'affaires</b>	<b>99 295</b>		<b>99 295</b>	<b>72 499</b>
	Production stockée				
	Production immobilisée				
CHARGES D'EXPLOITATION	Subventions d'exploitation				
	Reprises sur provisions et amortissements, transfert de charges			1 585	
	Autres produits			5	4
	<b>Total des produits d'exploitation (1)</b>			<b>100 884</b>	<b>72 503</b>
	Achats de marchandises			64 711	72 135
Variation de stock			(27 728)	(51 513)	
CHARGES D'EXPLOITATION	Achats de matières et autres approvisionnements				
	Variation de stock				
	Autres achats et charges externes			19 372	25 117
	Impôts, taxes et versements assimilés			3 149	2 407
	Salaires et traitements			15 031	8 367
	Charges sociales du personnel			130	119
	Cotisations personnelles de l'exploitant			5 677	848
	Dotations aux amortissements :				
	- sur immobilisations			1 113	1 147
	- charges d'exploitation à répartir				
	Dotations aux dépréciations :				
	- sur immobilisations				
	- sur actif circulant				
Dotations aux provisions					
Autres charges			9	2	
<b>Total des charges d'exploitation (2)</b>			<b>81 463</b>	<b>58 630</b>	
<b>RESULTAT D'EXPLOITATION</b>				<b>19 422</b>	<b>13 873</b>

# Compte de Résultat 2/2

		31/12/2022	31/12/2021
<b>RESULTAT D'EXPLOITATION</b>		<b>19 422</b>	<b>13 873</b>
<b>Opéra. comm.</b>	Bénéfice attribué ou perte transférée		
	Perte supportée ou bénéfice transféré		
<b>PRODUITS FINANCIERS</b>	De participations (3) D'autres valeurs mobilières et créances d'actif immobilisé (3) Autres intérêts et produits assimilés (3) Reprises sur provisions et dépréciations et transferts de charges Différences positives de change Produits nets sur cessions de valeurs mobilières de placement		
	<b>Total des produits financiers</b>		
<b>CHARGES FINANCIERES</b>	Dotations aux amortissements, aux dépréciations et aux provisions Intérêts et charges assimilées (4) Différences négatives de change Charges nettes sur cessions de valeurs mobilières de placement	430	580
	<b>Total des charges financières</b>	<b>430</b>	<b>580</b>
<b>RESULTAT FINANCIER</b>		<b>(430)</b>	<b>(580)</b>
<b>RESULTAT COURANT AVANT IMPOTS</b>		<b>18 991</b>	<b>13 292</b>
<b>PRODUITS EXCEPTIONNELS</b>	Sur opérations de gestion Sur opérations en capital Reprises sur provisions et dépréciations et transferts de charges		
	<b>Total des produits exceptionnels</b>		
<b>CHARGES EXCEPTIONNELLES</b>	Sur opérations de gestion Sur opérations en capital Dotations aux amortissements, aux dépréciations et aux provisions	3 557	765
	<b>Total des charges exceptionnelles</b>	<b>3 557</b>	<b>765</b>
<b>RESULTAT EXCEPTIONNEL</b>		<b>(3 557)</b>	<b>(765)</b>
PARTICIPATION DES SALARIES IMPOTS SUR LES BENEFICES		2 315	1 879
<b>TOTAL DES PRODUITS</b>		<b>100 884</b>	<b>72 503</b>
<b>TOTAL DES CHARGES</b>		<b>87 764</b>	<b>61 854</b>
<b>RESULTAT DE L'EXERCICE</b>		<b>13 120</b>	<b>10 649</b>

(1) dont produits afférents à des exercices antérieurs

(2) dont charges afférentes à des exercices antérieurs

(3) dont produits concernant les entreprises liées

(4) dont intérêts concernant les entreprises liées

# Détail du Compte de Résultat

	01/01/2022 31/12/2022	12 mois	13/11/2020 31/12/2021	14 mois	Variations	%
<b>Total des produits d'exploitation</b>	<b>100 884</b>	<b>101,60</b>	<b>72 503</b>	<b>100,00</b>	<b>28 382</b>	<b>39,15</b>
<b>Ventes de marchandises</b>	<b>99 295</b>	<b>100,00</b>	<b>72 499</b>	<b>100,00</b>	<b>26 796</b>	<b>36,96</b>
Ventes de marchandises FRANCE	99 295	100,00	72 499	100,00	26 796	36,96
VENTES DE MARCHANDISE A 20%	82 604	83,19	63 190	87,16	19 414	30,72
VENTES DE MARCHANDISES A 10 %	16 690	16,81	9 309	12,84	7 381	79,29
<b>Production vendue Biens</b>						
<b>Production vendue Services + Travaux</b>						
<b>Montant net du chiffre d'affaires</b>	<b>99 295</b>	<b>100,00</b>	<b>72 499</b>	<b>100,00</b>	<b>26 796</b>	<b>36,96</b>
<b>Reprises sur provisions, transferts de charges</b>	<b>1 585</b>	<b>1,60</b>			<b>1 585</b>	
TRANSF.CHARGES D'EXPLOITATION	1 585	1,60			1 585	
<b>Autres produits d'exploitation</b>	<b>5</b>		<b>4</b>		<b>1</b>	<b>31,82</b>
PRODUITS DIV.GESTION COURANTE	5		4		1	31,82
<b>Total des charges d'exploitation</b>	<b>81 463</b>	<b>82,04</b>	<b>58 630</b>	<b>80,87</b>	<b>22 833</b>	<b>38,94</b>
<b>Achats de marchandises</b>	<b>64 711</b>	<b>65,17</b>	<b>72 135</b>	<b>99,50</b>	<b>(7 424)</b>	<b>-10,29</b>
ACHATS DE MARCHANDISES	(3 557)	-3,58	11 735	16,19	(15 292)	-130,31
MARCHANDISE 20%	14 883	14,99	19 852	27,38	(4 969)	-25,03
MARCHANDISE 10%	13 086	13,18	7 004	9,66	6 082	86,85
MARCHANDISE EXO			859	1,18	(859)	-100,00
ACHATS INTRA COMMUNAUTAIRE	40 298	40,58	32 685	45,08	7 613	23,29
<b>Variation de stocks de marchandises</b>	<b>(27 728)</b>	<b>-27,92</b>	<b>(51 513)</b>	<b>-71,05</b>	<b>23 785</b>	<b>46,17</b>
VARIAT.STOCK MARCHANDISES	(27 728)	-27,92	(51 513)	-71,05	23 785	46,17
<b>Autres achats et charges externes</b>	<b>19 372</b>	<b>19,51</b>	<b>25 117</b>	<b>34,65</b>	<b>(5 746)</b>	<b>-22,88</b>
EDF	1 384	1,39	1 719	2,37	(335)	-19,47
EAU	173	0,17	197	0,27	(24)	-12,24
Fournitures d'entretien et de	1 071	1,08	1 873	2,58	(803)	-42,84
Fournitures administratives	19	0,02	32	0,04	(13)	-39,83
Locations immobilières	6 863	6,91	7 789	10,74	(926)	-11,89
LOCATIONS MOBILIERES	145	0,15	140	0,19	5	3,40
ENTRETIEN SUR BIEN IMMOBILIER			270	0,37	(270)	-100,00
entretien sur biens mobiliers	110	0,11			110	
ASSURANCES SUR EMPRUNT	251	0,25	218	0,30	33	15,21
ASSURANCES RC PROFESSIONNELLE	906	0,91	889	1,23	17	1,90
Rémunérations d'intermédiaires	36	0,04			36	
HONORAIRES EXPERT -COMPTABLE	317	0,32	1 995	2,75	(1 678)	-84,09
Frais d'actes et de contentieux	43	0,04	2 911	4,02	(2 868)	-98,53
Annonces et insertions			125	0,17	(125)	-100,00
Divers (pourboires, dont coura	10	0,01	10	0,01		
Transports sur achats			16	0,02	(16)	-100,00
VOYAGES ET DEPLACEMENTS	3 787	3,81	3 576	4,93	211	5,90
RESTAURANT	2 294	2,31	337	0,46	1 958	581,60
Missions	56	0,06	27	0,04	29	109,33
AFFRANCHISSEMENT	243	0,24	399	0,55	(156)	-39,12
TELEPHONE	320	0,32	400	0,55	(80)	-19,89
FRAIS CB	579	0,58	421	0,58	158	37,47
Autres frais et commissions	359	0,36	1 437	1,98	(1 077)	-74,98
COTISATION	405	0,41	338	0,47	68	20,00

# Détail du Compte de Résultat

	01/01/2022 31/12/2022	12 mois	13/11/2020 31/12/2021	14 mois	Variations	%
<b>Impôts, taxes et versements assimilés</b>	<b>3 149</b>	<b>3,17</b>	<b>2 407</b>	<b>3,32</b>	<b>741</b>	<b>30,79</b>
<b>IMPOTS TAXE APPRENTISSAGE</b>			33	0,05	(33)	-100,00
IMPOTS PARTICIP EMPLOYEUR FORM			106	0,15	(106)	-100,00
IMPOTS AUTRES	7	0,01	200	0,28	(193)	-96,73
PARTICIP EMPLOYEUR FORMATION C	65	0,07			65	
IMPOTS TAXE PROFESSIONNELLE	1 145	1,15	1 162	1,60	(17)	-1,46
Autres impôts locaux	832	0,84	907	1,25	(75)	-8,27
CSG DEDUCTIBLE	1 100	1,11			1 100	
<b>Salaires et traitements</b>	<b>15 031</b>	<b>15,14</b>	<b>8 367</b>	<b>11,54</b>	<b>6 664</b>	<b>79,66</b>
SAL APPOINT.COMMISSIONS DE BAS	11 846	11,93	6 606	9,11	5 240	79,33
PERS CONGES PAYES	1 185	1,19	661	0,91	524	79,33
PERS INDEMNITES ET AVANTAGES D	2 000	2,01	1 100	1,52	900	81,82
<b>Charges sociales du personnel</b>	<b>130</b>	<b>0,13</b>	<b>119</b>	<b>0,16</b>	<b>11</b>	<b>9,33</b>
Charges sociales	22	0,02	11	0,01	11	99,91
COTISATIONS URSSAF SALARIES	52	0,05	77	0,11	(25)	-32,02
COTISATIONS RETRAITE CADRE						
PERS COTISATIONS AUTRES ORG SO	56	0,06	31	0,04	25	79,47
<b>Cotisations personnelles de l'exploitant</b>	<b>5 677</b>	<b>5,72</b>	<b>848</b>	<b>1,17</b>	<b>4 829</b>	<b>569,46</b>
URSSAF EXPLOITANT	4 152	4,18			4 152	
COTISATIONS MADELIN	1 525	1,54	848	1,17	677	79,82
<b>Dotation aux amortissements sur immobilisations</b>	<b>1 113</b>	<b>1,12</b>	<b>1 147</b>	<b>1,58</b>	<b>(35)</b>	<b>-3,03</b>
DOT.AMORT.IMMO.CORPORELLES	1 113	1,12	1 147	1,58	(35)	-3,03
<b>Autres charges de gestion courante</b>	<b>9</b>	<b>0,01</b>	<b>2</b>		<b>7</b>	<b>368,82</b>
CHARGES DIV.GESTION COURANTE	9	0,01	2		7	368,82
<b>Résultat d'exploitation</b>	<b>19 422</b>	<b>19,56</b>	<b>13 873</b>	<b>19,13</b>	<b>5 549</b>	<b>40,00</b>
<b>Total des produits financiers</b>						
<b>Total des charges financières</b>	<b>430</b>	<b>0,43</b>	<b>580</b>	<b>0,80</b>	<b>(150)</b>	<b>-25,80</b>
<b>Intérêts et charges assimilées</b>	<b>430</b>	<b>0,43</b>	<b>580</b>	<b>0,80</b>	<b>(150)</b>	<b>-25,80</b>
Intérêts des emprunts 20235303	430	0,43	580	0,80	(150)	-25,80
<b>Résultat financier</b>	<b>(430)</b>	<b>-0,43</b>	<b>(580)</b>	<b>-0,80</b>	<b>150</b>	<b>25,80</b>
<b>Résultat courant avant impôts</b>	<b>18 991</b>	<b>19,13</b>	<b>13 292</b>	<b>18,33</b>	<b>5 699</b>	<b>42,87</b>
<b>Total des produits exceptionnels</b>						
<b>Total des charges exceptionnelles</b>	<b>3 557</b>	<b>3,58</b>	<b>765</b>	<b>1,05</b>	<b>2 792</b>	<b>365,19</b>
<b>Charges exceptionnelles sur opération de gestion</b>	<b>3 557</b>	<b>3,58</b>	<b>765</b>	<b>1,05</b>	<b>2 792</b>	<b>365,19</b>
EXCEPT AUTRES CHARGES SUR OP G	3 557	3,58	765	1,05	2 792	365,19
<b>Résultat exceptionnel</b>	<b>(3 557)</b>	<b>-3,58</b>	<b>(765)</b>	<b>-1,05</b>	<b>(2 792)</b>	<b>-365,19</b>
<b>Impôts sur les bénéfices</b>	<b>2 315</b>	<b>2,33</b>	<b>1 879</b>	<b>2,59</b>	<b>436</b>	<b>23,20</b>
Impôt société	2 315	2,33	1 879	2,59	436	23,20

# Détail du Compte de Résultat

	01/01/2022 31/12/2022	12 mois	13/11/2020 31/12/2021	14 mois	Variations	%	
Résultat de l'exercice		13 120	13,21	10 649	14,69	2 471	23,20

# Soldes Intermédiaires de Gestion

	01/01/2022 31/12/2022	12 mois	13/11/2020 31/12/2021	14 mois	Ecart	%
<b>CHIFFRE D'AFFAIRES</b>	<b>99 295</b>	<b>100,00</b>	<b>72 499</b>	<b>100,00</b>	<b>26 796</b>	<b>36,96</b>
Ventes de marchandises	99 295	100,00	72 499	100,00	26 796	36,96
- Achats de marchandises	64 711	65,17	72 135	99,50	(7 424)	-10,29
- Variation stocks de marchandises	(27 728)	-27,92	(51 513)	-71,05	23 785	-46,17
<b>MARGE COMMERCIALE</b>	<b>62 312</b>	<b>62,75</b>	<b>51 877</b>	<b>71,55</b>	<b>10 435</b>	<b>20,12</b>
Production vendue : Biens						
+ Production vendue : Travaux						
+ Production vendue : Services						
+ Variation production stockée						
+ Production immobilisée						
<b>PRODUCTION DE L'EXERCICE</b>						
<b>PRODUCTION + MARGE COMMERCIALE</b>	<b>62 312</b>	<b>62,75</b>	<b>51 877</b>	<b>71,55</b>	<b>10 435</b>	<b>20,12</b>
- Achats stockés approvisionnement						
- Variation des stocks et approvisionnement						
- Achats de sous-traitance						
- Achats non stockés	2 647	2,67	3 821	5,27	(1 174)	-30,72
- Autres charges externes	16 725	16,84	21 297	29,38	(4 572)	-21,47
<b>CONSUMMATION DE L'EXERCICE EN PROVENANCE DES TIERS</b>	<b>19 372</b>	<b>19,51</b>	<b>25 117</b>	<b>34,65</b>	<b>(5 746)</b>	<b>-22,88</b>
<b>VALEUR AJOUTÉE PRODUITE</b>	<b>42 940</b>	<b>43,25</b>	<b>26 759</b>	<b>36,91</b>	<b>16 181</b>	<b>60,47</b>
+ Subventions d'exploitation						
- Impôts, taxes sur rémunérations	72	0,07	338	0,47	(267)	-78,82
- Autres impôts et taxes	3 077	3,10	2 069	2,85	1 008	48,72
- Salaires et traitements	15 031	15,14	8 367	11,54	6 664	79,66
- Charges sociales	5 807	5,85	967	1,33	4 840	500,42
<b>EXCÉDENT BRUT D'EXPLOITATION</b>	<b>18 953</b>	<b>19,09</b>	<b>15 018</b>	<b>20,71</b>	<b>3 935</b>	<b>26,20</b>
+ Reprises sur amortissements et provisions						
+ Autres produits d'exploitation	5		4		1	31,82
+ Transfert de charges d'exploitation	1 585	1,60			1 585	
- Dotations aux amort., dépréciations et provisions	1 113	1,12	1 147	1,58	(35)	-3,03
- Autres charges de gestion courante	9	0,01	2		7	368,82
<b>RÉSULTAT EXPLOITATION</b>	<b>19 422</b>	<b>19,56</b>	<b>13 873</b>	<b>19,13</b>	<b>5 549</b>	<b>40,00</b>
+ Quote-part sur opérations en commun						
+ Produits financiers						
- Quote-part sur opérations en commun						
- Charges financières	430	0,43	580	0,80	(150)	-25,80
<b>RÉSULTAT COURANT AVANT IMPÔTS</b>	<b>18 991</b>	<b>19,13</b>	<b>13 292</b>	<b>18,33</b>	<b>5 699</b>	<b>42,87</b>
Produits exceptionnels						
- Charges exceptionnelles	3 557	3,58	765	1,05	2 792	365,19
<b>RÉSULTAT EXCEPTIONNEL</b>	<b>(3 557)</b>	<b>-3,58</b>	<b>(765)</b>	<b>-1,05</b>	<b>(2 792)</b>	<b>-365,19</b>
- Participation des salariés						
- Impôts sur les bénéfices	2 315	2,33	1 879	2,59	436	23,20
<b>RÉSULTAT DE L'EXERCICE</b>	<b>13 120</b>	<b>13,21</b>	<b>10 649</b>	<b>14,69</b>	<b>2 471</b>	<b>23,20</b>

## Détail des Soldes Intermédiaires

	01/01/2022 31/12/2022	12 mois	13/11/2020 31/12/2021	14 mois	Variations	%
<b>Montant net du chiffre d'affaires</b>	<b>99 295</b>	<b>100,00</b>	<b>72 499</b>	<b>100,00</b>	<b>26 796</b>	<b>36,96</b>
<b>Ventes de marchandises</b>	<b>99 295</b>	<b>100,00</b>	<b>72 499</b>	<b>100,00</b>	<b>26 796</b>	<b>36,96</b>
VENTES DE MARCHANDISE A 20%	82 604	83,19	63 190	87,16	19 414	30,72
VENTES DE MARCHANDISES A 10 %	16 690	16,81	9 309	12,84	7 381	79,29
<b>Achats de marchandises</b>	<b>64 711</b>	<b>65,17</b>	<b>72 135</b>	<b>99,50</b>	<b>(7 424)</b>	<b>-10,29</b>
ACHATS DE MARCHANDISES	(3 557)	-3,58	11 735	16,19	(15 292)	-130,31
MARCHANDISE 20%	14 883	14,99	19 852	27,38	(4 969)	-25,03
MARCHANDISE 10%	13 086	13,18	7 004	9,66	6 082	86,85
MARCHANDISE EXO			859	1,18	(859)	-100,00
ACHATS INTRA COMMUNAUTAIRE	40 298	40,58	32 685	45,08	7 613	23,29
<b>Variation de stocks de marchandises</b>	<b>(27 728)</b>	<b>-27,92</b>	<b>(51 513)</b>	<b>-71,05</b>	<b>23 785</b>	<b>46,17</b>
VARIAT.STOCK MARCHANDISES	(27 728)	-27,92	(51 513)	-71,05	23 785	46,17
<b>Marge commerciale</b>	<b>62 312</b>	<b>62,75</b>	<b>51 877</b>	<b>71,55</b>	<b>10 435</b>	<b>20,12</b>
<b>Production de l'exercice</b>						
<b>Marge brute de production</b>						
<b>Production de l'exercice + Marge commerciale</b>	<b>62 312</b>	<b>62,75</b>	<b>51 877</b>	<b>71,55</b>	<b>10 435</b>	<b>20,12</b>
<b>Achats non stockés matières et fournitures</b>	<b>2 647</b>	<b>2,67</b>	<b>3 821</b>	<b>5,27</b>	<b>(1 174)</b>	<b>-30,72</b>
EDF	1 384	1,39	1 719	2,37	(335)	-19,47
EAU	173	0,17	197	0,27	(24)	-12,24
Fournitures d'entretien et de	1 071	1,08	1 873	2,58	(803)	-42,84
Fournitures administratives	19	0,02	32	0,04	(13)	-39,83
<b>Autres charges externes</b>	<b>16 725</b>	<b>16,84</b>	<b>21 297</b>	<b>29,38</b>	<b>(4 572)</b>	<b>-21,47</b>
Locations immobilières	6 863	6,91	7 789	10,74	(926)	-11,89
LOCATIONS MOBILIERES	145	0,15	140	0,19	5	3,40
ENTRETIEN SUR BIEN IMMOBILIER			270	0,37	(270)	-100,00
entretien sur biens mobiliers	110	0,11			110	
ASSURANCES SUR EMPRUNT	251	0,25	218	0,30	33	15,21
ASSURANCES RC PROFESSIONNELLE	906	0,91	889	1,23	17	1,90
Rémunérations d'intermédiaires	36	0,04			36	
HONORAIRES EXPERT-COMPTABLE	317	0,32	1 995	2,75	(1 678)	-84,09
Frais d'actes et de contentieu	43	0,04	2 911	4,02	(2 868)	-98,53
Annonces et insertions			125	0,17	(125)	-100,00
Divers (pourboires, dont coura	10	0,01	10	0,01		
Transports sur achats			16	0,02	(16)	-100,00
VOYAGES ET DEPLACEMENTS	3 787	3,81	3 576	4,93	211	5,90
RESTAURANT	2 294	2,31	337	0,46	1 958	581,60
Missions	56	0,06	27	0,04	29	109,33
AFFRANCHISSEMENT	243	0,24	399	0,55	(156)	-39,12
TELEPHONE	320	0,32	400	0,55	(80)	-19,89
FRAIS CB	579	0,58	421	0,58	158	37,47
Autres frais et commissions s	359	0,36	1 437	1,98	(1 077)	-74,98
COTISATION	405	0,41	338	0,47	68	20,00
<b>Valeur ajoutée produite</b>	<b>42 940</b>	<b>43,25</b>	<b>26 759</b>	<b>36,91</b>	<b>16 181</b>	<b>60,47</b>
<b>Impôts, taxes &amp; versements assimilés sur rémunération</b>	<b>72</b>	<b>0,07</b>	<b>338</b>	<b>0,47</b>	<b>(267)</b>	<b>-78,82</b>
IMPOTS TAXE APPRENTISSAGE			33	0,05	(33)	-100,00
IMPOTS PARTICIP EMPLOYEUR FORM			106	0,15	(106)	-100,00
IMPOTS AUTRES	7	0,01	200	0,28	(193)	-96,73

## Détail des Soldes Intermédiaires

	01/01/2022 31/12/2022	12 mois	13/11/2020 31/12/2021	14 mois	Variations	%
PARTICIP EMPLOYEUR FORMATION C		65			65	
<b>Impôts, taxes &amp; versements assimilés autres</b>		<b>3 077</b>		<b>2 069</b>	<b>1 008</b>	<b>48,72</b>
IMPOTS TAXE PROFESSIONNELLE		1 145		1 162	(17)	-1,46
Autres impôts locaux		832		907	(75)	-8,27
CSG DEDUCTIBLE		1 100			1 100	
<b>Salaires et traitements</b>		<b>15 031</b>		<b>8 367</b>	<b>6 664</b>	<b>79,66</b>
SAL APPOINT. COMMISSIONS DE BAS		11 846		6 606	5 240	79,33
PERS CONGES PAYES		1 185		661	524	79,33
PERS INDEMNITES ET AVANTAGES D		2 000		1 100	900	81,82
<b>Charges sociales</b>		<b>5 807</b>		<b>967</b>	<b>4 840</b>	<b>500,42</b>
Charges sociales		22		11	11	99,91
COTISATIONS URSSAF SALARIES		52		77	(25)	-32,02
COTISATIONS RETRAITE CADRE						
PERS COTISATIONS AUTRES ORG SO		56		31	25	79,47
URSSAF EXPLOITANT		4 152			4 152	
COTISATIONS MADELIN		1 525		848	677	79,82
<b>Excédent brut d'exploitation</b>		<b>18 953</b>		<b>15 018</b>	<b>3 935</b>	<b>26,20</b>
<b>Autres produits d'exploitation</b>		<b>5</b>		<b>4</b>	<b>1</b>	<b>31,82</b>
PRODUITS DIV.GESTION COURANTE		5		4	1	31,82
<b>Transfert de charges</b>		<b>1 585</b>			<b>1 585</b>	
TRANSF.CHARGES D'EXPLOITATION		1 585			1 585	
<b>Dotations aux amortissements et provisions</b>		<b>1 113</b>		<b>1 147</b>	<b>(35)</b>	<b>-3,03</b>
DOT.AMORT.IMMO.CORPORELLES		1 113		1 147	(35)	-3,03
<b>Autres charges de gestion courante</b>		<b>9</b>		<b>2</b>	<b>7</b>	<b>368,82</b>
CHARGES DIV.GESTION COURANTE		9		2	7	368,82
<b>Résultat d'exploitation</b>		<b>19 422</b>		<b>13 873</b>	<b>5 549</b>	<b>40,00</b>
<b>Charges financières</b>		<b>430</b>		<b>580</b>	<b>(150)</b>	<b>-25,80</b>
Intérêts des emprunts 20235303		430		580	(150)	-25,80
<b>Résultat courant avant impôts</b>		<b>18 991</b>		<b>13 292</b>	<b>5 699</b>	<b>42,87</b>
<b>Charges exceptionnelles</b>		<b>3 557</b>		<b>765</b>	<b>2 792</b>	<b>365,19</b>
EXCEPT AUTRES CHARGES SUR OP G		3 557		765	2 792	365,19
<b>Résultat exceptionnel</b>		<b>(3 557)</b>		<b>(765)</b>	<b>(2 792)</b>	<b>-365,19</b>
<b>Impôts sur les bénéfices</b>		<b>2 315</b>		<b>1 879</b>	<b>436</b>	<b>23,20</b>
Impôt société		2 315		1 879	436	23,20
<b>Résultat de l'exercice</b>		<b>13 120</b>		<b>10 649</b>	<b>2 471</b>	<b>23,20</b>

## Tableau des Emplois et Ressources

		31/12/2022	31/12/2021
<b>EMPLOIS</b>	Distributions mises en paiement au cours de l'exercice		
	Acquisitions d'éléments de l'actif immobilisé :		
	Immobilisations incorporelles		21 840
	Immobilisations corporelles		4 450
	Immobilisations financières		
	Charges à répartir sur plusieurs exercices (a)		
	Réductions de capitaux propres et prélèvements		
	Remboursements de dettes financières (b)	13 468	6 177
<b>TOTAL DES EMPLOIS</b>	<b>13 468</b>	<b>32 467</b>	
<b>Détermination de la Capacité d'autofinancement</b>	<i>Excédent (ou insuffisance) Brut d'Exploitation (E.B.E.)</i>	18 953	15 018
	+ <i>Transferts de charges (d'exploitation)</i>	1 585	
	+ <i>Autres produits (d'exploitation)</i>	5	4
	- <i>Autres charges (d'exploitation)</i>	9	2
	+ <i>Quotes-parts de résultat sur opérations faites en commun</i>		
	+ <i>Produits financiers</i>		
	- <i>Charges financières</i>	430	580
	+ <i>Produits exceptionnels</i>		
	- <i>Charges exceptionnelles</i>	3 557	765
	- <i>Participation des salariés aux fruits de l'expansion</i>		
	- <i>Impôts sur les bénéfices</i>	2 315	1 879
<b>= CAPACITE D'AUTOFINANCEMENT DE L'EXERCICE</b>	<b>14 232</b>	<b>11 796</b>	
<b>RESSOURCES</b>	Capacité d'autofinancement de l'exercice	14 232	11 796
	Cessions ou réductions d'éléments de l'actif immobilisé :		
	Cessions d'immobilisations incorporelles		
	Cessions d'immobilisations corporelles		
	Cessions ou réduction d'immobilisations financières		
	Augmentation des capitaux propres :		
	Augmentation de capital ou apports		3 000
	Augmentation des autres capitaux propres		
Augmentation des dettes financières (b) (c)	6 883	65 651	
<b>TOTAL DES RESSOURCES</b>	<b>21 115</b>	<b>80 447</b>	
<b>VARIATION DU FONDS DE ROULEMENT NET GLOBAL</b>		<b>7 647</b>	<b>47 980</b>

(a) Montant brut transféré au cours de l'exercice

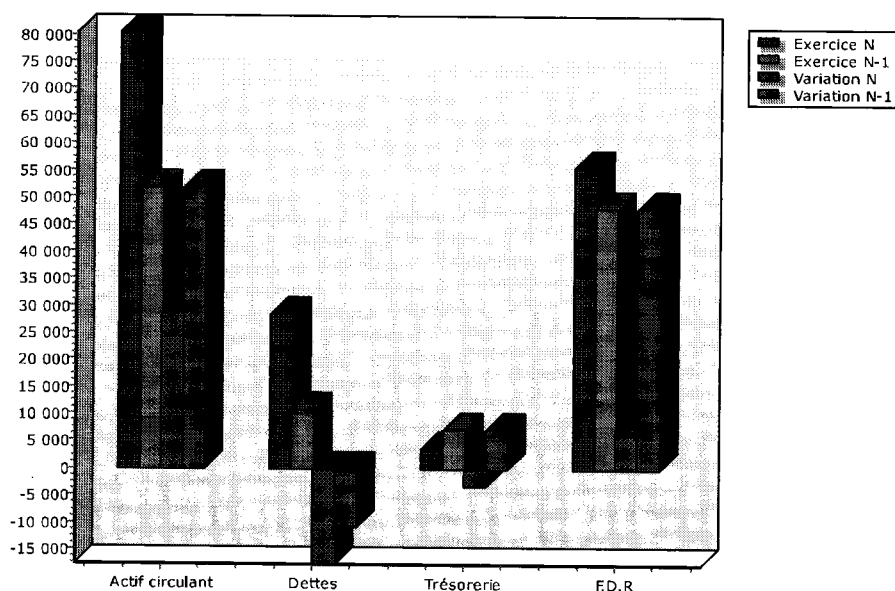
(b) Sauf concours bancaires courants et soldes créditeurs de banques

(c) Hors primes de remboursement des obligations

# Tableau de Financement

		31/12/2022			31/12/2021
		Début d'exercice	Fin d'exercice	Emplois/Ressources	Emplois/Ressources
<b>ACTIF CIRCULANT</b>	Stocks	51 513	79 241	27 728	51 513
	Clients				
	Autres créances	212	1 184	972	212
	<b>TOTAL ACTIF CIRCULANT</b>	<b>51 724</b>	<b>80 425</b>	<b>28 700</b>	<b>51 724</b>
<b>DETTES A COURT TERME</b>	Fournisseurs	2 419	6 245	(3 826)	(2 419)
	Fournisseurs d'immobilisations				
	Autres dettes	8 367	22 248	(13 881)	(8 367)
	<b>TOTAL DETTES A COURT TERME</b>	<b>10 785</b>	<b>28 493</b>	<b>(17 708)</b>	<b>(10 785)</b>
<b>BESOIN EN FONDS DE ROULEMENT</b>		<b>40 939</b>	<b>51 932</b>	<b>10 993</b>	<b>40 939</b>
<b>TRESORERIE</b>	Disponible	7 041	3 695	(3 346)	7 041
	Concours bancaires courants & soldes créditeurs de banque				
	<b>TOTAL TRESORERIE</b>	<b>7 041</b>	<b>3 695</b>	<b>(3 346)</b>	<b>7 041</b>
<b>FONDS DE ROULEMENT NET GLOBAL</b>		<b>47 980</b>	<b>55 627</b>	<b>7 647</b>	<b>47 980</b>

Emplois exprimés en positif - Ressources exprimées en négatif



## Annexe au Bilan

Annexe au bilan avant répartition qui présente les caractéristiques suivantes :

- Le bilan de l'exercice présente un total de **108 150** euros
  
- Le compte de résultat, présenté sous forme de liste, affiche :
  - un total produits de **100 884** euros
  - un total charges de **87 764** euros
  
  - dégage un résultat de **13 120** euros

L'exercice considéré :

- débute le **01/01/2022**
- finit le **31/12/2022**
- et a une durée de **12** mois.

Les notes (ou tableaux ) ci-après, font partie intégrante des Comptes Annuels.

Ces comptes annuels sont établis par le dirigeant de **SARL 2 WAYS KONCEPT Mr BOU DOUMIT** avec le concours du cabinet qui intervient dans le cadre de sa mission de **Présentation des Comptes Annuels** qui lui a été confiée.

# Règles et Méthodes Comptables

Les comptes annuels de l'exercice ont été élaborés et présentés conformément aux règles générales applicables en la matière et dans le respect du principe de prudence.

Le bilan de l'exercice présente un total de **108 150** euros.

Le compte de résultat, présenté sous forme de liste, affiche un total **produits** de **100 884** euros et un total **charges** de **87 764** euros, dégageant ainsi un **résultat** de **13 120** euros.

L'exercice considéré débute le **01/01/2022** et finit le **31/12/2022**.

Il a une durée de **12** mois.

Les conventions générales comptables ont été appliquées conformément aux hypothèses de base :

- continuité de l'exploitation.
- permanence des méthodes comptables d'un exercice à l'autre.
- indépendance des exercices.

La méthode de base retenue pour l'évaluation des éléments inscrits en comptabilité est la méthode des coûts historiques.

Aucun changement dans les méthodes d'évaluation et dans les méthodes de présentation n'a été apporté.

Les principales méthodes utilisées sont :

## Immobilisations

Les immobilisations corporelles sont évaluées à leur coût d'acquisition (prix d'achat et frais accessoires, hors frais d'acquisition des immobilisations) ou à leur coût de production.

Les amortissements pour dépréciation sont calculés suivant le mode linéaire ou dégressif en fonction de la durée normale d'utilisation des biens.

Les éléments non amortissables de l'actif immobilisé sont inscrits pour leur valeur brute constituée par le coût d'achat hors frais accessoires. Lorsque la valeur d'inventaire est inférieure à la valeur brute, une provision pour dépréciation est constituée du montant de la différence.

# Règles et Méthodes Comptables

## Stocks et en cours

Les matières et marchandises ont été évaluées à leur coût d'acquisition (prix d'achat et frais accessoires).

Les produits en cours de production ont été évalués à leur coût de production.

Une provision pour dépréciation des stocks égale à la différence entre la valeur brute et le cours du jour ou la valeur de réalisation déduction faite des frais proportionnels de vente, est effectuée lorsque cette valeur brute est supérieure.

## Créances et dettes

Les créances et les dettes ont été évaluées pour leur valeur nominale.

Les créances ont, le cas échéant, été dépréciées par voie de provision pour tenir compte des difficultés de recouvrement auxquelles elles étaient susceptibles de donner lieu.

Les créances clients présentées dans le tableau de financement, ont été retenues pour leur valeur brute, conformément aux principes comptables.

## Disponibilités

Les liquidités disponibles en banque ou en caisse ont été évaluées pour leur valeur nominale.

## Achats

Les frais accessoires d'achat payés à des tiers n'ont pas été incorporés dans les comptes d'achat, mais ont été comptabilisés dans les différents comptes de charge correspondant à leur nature.

# Immobilisations

	Valeurs brutes début d'exercice	Mouvements de l'exercice				Valeurs brutes au 31/12/2022
		Augmentations		Diminutions		
		Réévaluations	Acquisitions	Virt p.à p.	Cessions	
<b>INCORPORELLES</b>						
Frais d'établissement et de développement						
Autres	21 840					21 840
<b>TOTAL IMMOBILISATIONS INCORPORELLES</b>	<b>21 840</b>					<b>21 840</b>
<b>CORPORELLES</b>						
Terrains						
Constructions sur sol propre sur sol d'autrui instal. agencement aménagement						
Instal technique, matériel outillage industriels						
Instal., agencement, aménagement divers	3 160					3 160
Matériel de transport						
Matériel de bureau, informatique et mobilier	1 290					1 290
Emballages récupérables et divers						
Immobilisations corporelles en cours						
Avances et acomptes						
<b>TOTAL IMMOBILISATIONS CORPORELLES</b>	<b>4 450</b>					<b>4 450</b>
<b>FINANCIERES</b>						
Participations évaluées en équivalence						
Autres participations						
Autres titres immobilisés						
Prêts et autres immobilisations financières						
<b>TOTAL IMMOBILISATIONS FINANCIERES</b>						
<b>TOTAL</b>	<b>26 290</b>					<b>26 290</b>

# Amortissements

	Amortissements début d'exercice	Mouvements de l'exercice		Amortissements au 31/12/2022
		Dotations	Diminutions	
<b>INCORPORELLES</b>				
Frais d'établissement et de développement				
Fonds commercial				
Autres immobilisations incorporelles				
<b>TOTAL IMMOBILISATIONS INCORPORELLES</b>				
<b>CORPORELLES</b>				
Terrains				
Constructions sur sol propre sur sol d'autrui instal. agencement aménagement				
Instal technique, matériel outillage industriels				
Autres Instal, agencement, aménagement divers	823	790		1 613
Matériel de transport				
Matériel de bureau, mobilier	324	323		647
Emballages récupérables et divers				
<b>TOTAL IMMOBILISATIONS CORPORELLES</b>	<b>1 147</b>	<b>1 113</b>		<b>2 260</b>
<b>TOTAL</b>	<b>1 147</b>	<b>1 113</b>		<b>2 260</b>

	Ventilation des mouvements affectant la provision pour amortissements dérogatoires						
	Dotations			Reprises			Mouvement net des amortisse- ment à la fin de l'exercice
	Différentiel de durée et autre	Mode dégressif	Amort. fiscal exceptionnel	Différentiel de durée et autre	Mode dégressif	Amort. fiscal exceptionnel	
Frais d'établissement et de développement							
Fonds commercial							
Autres immobilisations incorporelles							
<b>TOTAL IMMOB INCORPORELLES</b>							
Terrains							
Constructions sur sol propre sur sol d'autrui instal, agencement, aménag.							
Instal. technique matériel outillage industriels							
Instal générales Agencet aménagt divers							
Matériel de transport							
Matériel de bureau, informatique, mobilier							
Emballages récupérables, divers							
<b>TOTAL IMMOB CORPORELLES</b>							
Frais d'acquisition de titres de participation							
<b>TOTAL</b>							
<b>TOTAL GENERAL NON VENTILE</b>							

## Dettes garanties par des Suretés Réelles

Nat. Dette		Org. Bénéficiaire	Montant début	31/12/2022
Emprunts				
		TOTAL		

# Crédit-Bail

		Terrains	Constructions	Matériels et outillages	Autres	31/12/2022
<b>VALEUR D'ORIGINE</b>						
<b>AMORTISSEMENTS</b>	Cumul exercices antérieurs					
	Dotation exercice					
	<b>TOTAL</b>					
<b>REDEVANCES PAYEES</b>	Cumul exercices antérieurs					
	Dotation exercice					
	<b>TOTAL</b>					
<b>REDEV. RESTANT A PAYER</b>	à 1 an au plus					
	entre 1 et 5 ans					
	à plus de 5 ans					
	<b>TOTAL</b>					
<b>VALEUR RESIDUELLE</b>	à 1 an au plus					
	entre 1 et 5 ans					
	à plus de 5 ans					
	<b>TOTAL</b>					
<b>MONTANT PRIS EN CHARGE DANS L'EXERCICE</b>						

## Capital social

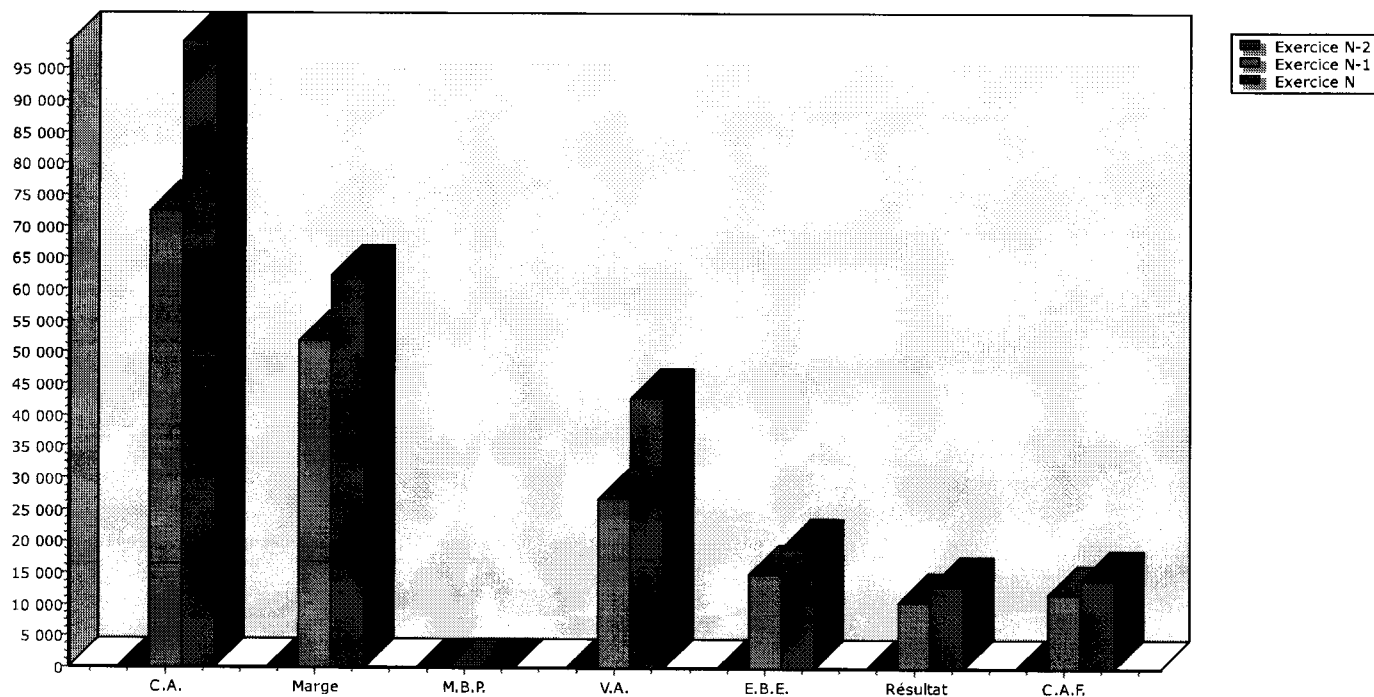
		31/12/2022	Nombre	Val. Nominale	Montant
<b>ACTIONS / PARTS SOCIALES</b>	Du capital social début exercice		3 000,00	1,0000	3 000,00
	Emises pendant l'exercice			0,0000	
	Remboursées pendant l'exercice			0,0000	
	<b>Du capital social fin d'exercice</b>		<b>3 000,00</b>	<b>1,0000</b>	<b>3 000,00</b>

## Effectif moyen

		31/12/2022	Interne	Externe
<b>EFFECTIF MOYEN PAR CATEGORIE</b>	Cadres & professions intellectuelles supérieures			
	Professions intermédiaires			
	Employés			
	Ouvriers			
	<b>TOTAL</b>			

## Chiffres clés de l'entreprise

	31/12/2022	31/12/2021	Variation N/N-1		
<b>Nombre de mois</b>	12	14			0
<b>Chiffre d'affaires</b>	99 295	72 499	26 796	36,96	
<b>Marge commerciale</b> <i>% sur vente de marchandises</i>	62 312 62,75	51 877 71,55	10 435	20,12	
<b>Marge brute de production</b> <i>% sur production</i>					
<b>Valeur ajoutée</b> <i>% sur CA</i>	42 940 43,25	26 759 36,91	16 181	60,47	
<b>Excédent brut d'exploitation</b> <i>% sur CA</i>	18 953 19,09	15 018 20,71	3 935	26,20	
<b>Résultat net comptable</b> <i>% sur CA</i>	13 120 13,21	10 649 14,69	2 471	23,20	
<b>Capacité d'autofinancement</b>	14 232	11 796	2 436	20,65	
<b>Besoin en fonds de roulement</b> <i>Nombre de jours de CA</i>	51 932 188,28	40 939 237,17	10 993	26,85	
<b>Rotations (en jours)</b>					
- Stock marchandises	363,70	149,96			
- Stock produits finis					
- Crédit fournisseurs	22,74	9,14			
- Crédit clients					



# Provisions

		Début exercice	Augmentations	Diminutions	31/12/2022
<b>PROVISIONS REGLEMEENTEES</b>	Reconstruction gisements miniers et pétroliers				
	Provisions pour investissement				
	Provisions pour hausse des prix				
	Provisions pour amortissements dérogatoires				
	Provisions fiscales pour prêts d'installation				
	Provisions autres				
<b>PROVISIONS REGLEMEENTEES</b>					
<b>PROVISIONS POUR RISQUES ET CHARGES</b>	Pour litiges				
	Pour garanties données aux clients				
	Pour pertes sur marchés à terme				
	Pour amendes et pénalités				
	Pour pertes de change				
	Pour pensions et obligations similaires				
	Pour impôts				
	Pour renouvellement des immobilisations				
	Provisions pour gros entretien et grandes révisions				
	Pour chges sociales et fiscales sur congés à payer Autres				
<b>PROVISIONS POUR RISQUES ET CHARGES</b>					
<b>PROVISIONS POUR DEPRECIATION</b>	Sur immobilisations { incorporelles corporelles des titres mis en équivalence titres de participation autres immo. financières				
	Sur stocks et en-cours				
	Sur comptes clients				
	Autres				
	<b>PROVISIONS POUR DEPRECIATION</b>				
<b>TOTAL GENERAL</b>					
Dont dotations et reprises { - d'exploitation - financières - exceptionnelles					
Titres mis en équivalence : montant de la dépréciation à la clôture de l'exercice calculée selon les règles prévues à l'article 39-1.5e du C.G.I.					

## Créances et Dettes

		31/12/2022	1 an au plus	plus d'1 an
<b>CREANCES</b>	Créances rattachées à des participations			
	Prêts			
	Autres immobilisations financières			
	Clients douteux ou litigieux			
	Autres créances clients			
	Créances représentatives des titres prêtés			
	Personnel et comptes rattachés			
	Sécurité sociale et autres organismes sociaux			
	Impôts sur les bénéfices			
	Taxes sur la valeur ajoutée			
	Autres impôts, taxes versements assimilés			
	Divers			
	Groupe et associés			
	Débiteurs divers			
Charges constatées d'avances	1 184	1 184		
<b>TOTAL DES CREANCES</b>		<b>1 184</b>	<b>1 184</b>	
Prêts accordés en cours d'exercice				
Remboursements obtenus en cours d'exercice				
Prêts et avances consentis aux associés (personnes physiques)				

		31/12/2022	1 an au plus	1 à 5 ans	plus de 5 ans
<b>DETTES</b>	Emprunts obligataires convertibles				
	Autres emprunts obligataires				
	Emprunts dettes ets de crédit à 1an max. à l'origine				
	Emprunts dettes ets de crédit à plus 1 an à l'origine	18 822	3 501	14 694	627
	Emprunts et dettes financières divers				
	Fournisseurs et comptes rattachés	6 245	6 245		
	Personnel et comptes rattachés	7 137	7 137		
	Sécurité sociale et autres organismes sociaux	745	745		
	Impôts sur les bénéfices	2 315	2 315		
	Taxes sur la valeur ajoutée	11 462	11 462		
	Obligations cautionnées				
	Autres impôts, taxes et assimilés	149	149		
	Dettes sur immobilisations et comptes rattachés				
	Groupe et associés	34 066	34 066		
	Autres dettes	440	440		
	Dettes représentatives de titres empruntés				
Produits constatés d'avance					
<b>TOTAL DES DETTES</b>		<b>81 381</b>	<b>66 060</b>	<b>14 694</b>	<b>627</b>
Emprunts souscrits en cours d'exercice					
Emprunts remboursés en cours d'exercice		3 410			
Emprunts dettes associés (personnes physiques)		34 066			

## Variations des Capitaux Propres

	Capitaux propres clôture 31/12/2021	Affectation du résultat N-1 <sup>1</sup>	Apports avec effet rétroactif	Variations en cours d'exercice <sup>2</sup>	Capitaux propres clôture 31/12/2022
Capital social	3 000				3 000
Primes d'émission, de fusion, d'apport ...					
Ecart de réévaluation					
Réserve légale		300			300
Réserves statutaires ou contractuelles					
Réserves réglementées					
Autres réserves					
Report à nouveau		10 349			10 349
Résultat de l'exercice	10 649	(10 649)		13 120	13 120
Subventions d'investissement					
Provisions réglementées					
<b>TOTAL</b>	<b>13 649</b>			<b>13 120</b>	<b>26 769</b>

Date de l'assemblée générale

Dividendes attribués

<sup>1</sup> dont dividende provenant du résultat n-1

Capitaux propres à l'ouverture de l'exercice après affectation du résultat n-1 13 649

Capitaux propres à l'ouverture de l'exercice après apports avec effet rétroactif 13 649

<sup>2</sup> Dont variation dues à des modifications de structure au cours de l'exercice

Variation des capitaux propres au cours de l'exercice hors opérations de structure 13 120

## Analyse fonctionnelle du bilan

	31/12/2022	31/12/2021	Variations	%
<b>EMPLOIS STABLES</b>				
Immobilisations incorporelles	21 840	21 840		
Immobilisations corporelles	4 450	4 450		
Immobilisations financières				
Charges à répartir				
<b>Total emplois stables</b>	<b>26 290</b>	<b>26 290</b>		
<b>RESSOURCES STABLES</b>				
Capital et réserves	13 649	3 000	10 649	354,96
Rétention de résultat	2 260	1 147	1 113	96,97
Résultat	13 120	10 649	2 471	23,20
Subventions investissements				
Provisions réglementées				
Provisions risques et charges				
Comptes courants d'associés	34 066	37 238	(3 172)	-8,52
Emprunts et dettes assimilés	18 822	22 236	(3 414)	-15,35
<b>Total ressources stables</b>	<b>81 917</b>	<b>74 270</b>	<b>7 647</b>	<b>10,30</b>
<b>FONDS DE ROULEMENT NET GLOBAL</b>	<b>55 627</b>	<b>47 980</b>	<b>7 647</b>	<b>15,94</b>
<b>EMPLOIS CIRCULANTS</b>				
Stocks de matières et marchandises	79 241	51 513	27 728	53,83
Stocks en cours de produits				
Avances et acomptes				
Clients et comptes rattachés				
Effets escomptés				
Autres créances d'exploitation		212	(212)	-100,00
Comptes de régularisation	1 184		1 184	
<b>Total de l'actif circulant</b>	<b>80 425</b>	<b>51 724</b>	<b>28 700</b>	<b>55,49</b>
<b>RESSOURCES CIRCULANTES</b>				
Avances reçues				
Fournisseurs et comptes rattachés	6 245	2 419	3 826	158,19
Dettes fiscales et sociales	21 808	7 918	13 890	175,44
Autres dettes	440	449	(9)	-2,00
Comptes de régularisation				
<b>Total du passif circulant</b>	<b>28 493</b>	<b>10 785</b>	<b>17 708</b>	<b>164,18</b>
<b>BESOIN EN FONDS DE ROULEMENT</b>	<b>51 932</b>	<b>40 939</b>	<b>10 993</b>	<b>26,85</b>
Disponibilités	3 695	7 041	(3 346)	-47,52
Valeurs mobilières de placement				
<b>Total trésorerie active</b>	<b>3 695</b>	<b>7 041</b>	<b>(3 346)</b>	<b>-47,52</b>
Concours bancaires				
Effets escomptés				
<b>Total trésorerie passive</b>				
<b>TRESORERIE NETTE</b>	<b>3 695</b>	<b>7 041</b>	<b>(3 346)</b>	<b>-47,52</b>
<b>FONDS DE ROULEMENT NET GLOBAL</b>	<b>55 627</b>	<b>47 980</b>	<b>7 647</b>	<b>15,94</b>

**Procès-Verbal De L'Assemblée Générale  
De La Société SARL 2 WAYS KONCEPTS**

**Société à responsabilité limitée**

**Au capital de 3000 euros**

**Siège social : 11210 Port La nouvelle**

**RCS Narbonne 890769300**

Port La Nouvelle Le 25/11/2023 à 10h :30

Les associés se sont réunis sur convocation régulière de la gérance. Il a été établi une feuille de présence signée par tous les associés présents. Sont présent ou représentés :

- 1- BOU DOUMIT David détenant 35 parts sociales
- 2- SALLOUM Maha épouse BOU DOUMIT détenant 35 parts sociales
- 3- SERHAL EL HAJJ Manal épouse IRANI détenant 30 parts sociales

Les associés présents disposent ensemble de 100 parts sur les 100 parts formant le capital de la société.

Monsieur BOU DOUMIT David préside la séance en qualité de gérant associé.

Le Président constate que les associés présents possèdent ensemble la totalité des parts sociales. Le quorum étant atteint, l'assemblée peut valablement délibérer.

Le Président dépose et met à la disposition des associés les documents suivants :

- 1- **Le bilan, le compte de résultat et l'annexe de l'exercice clos le 31/12/2022.**

Le Président déclare que tous les documents prévus par réglementation et les statuts ont bien été adressés aux associés avec la convocation.

Ils ont été tenus à leur disposition au siège social pendant le délai de quinze jours ayant précédé l'assemblée. L'assemblée lui donne acte de ses déclarations et reconnaît la validité de la convocation.

Puis le Président rappelle l'ordre du jour :

- Approbation des comptes annuels de l'exercice clos le 31/12/2022 et quitus à la gérance ;
- Affectation du résultat ;

Le président donne ensuite lecture des rapports ci-dessus mentionnés. Il déclare la discussion ouverte. Personne ne demandant plus la parole, le président met aux voix les résolutions figurant à l'ordre du jour.

MHL

MBD

BDD

## **PREMIERE RESOLUTION**

L'assemblée générale, après avoir pris connaissance du Bilan comptable portant sur l'exercice clos le 31/12/2022, approuve les comptes de l'exercice qui se traduisent par un bénéfice de 13.120 euros.

En conséquence elle donne quitus à la gérance pour sa gestion lors du dit exercice.

**Cette résolution est approuvée à l'unanimité.**

## **DEUXIEME RESOLUTION**

L'assemblée générale approuve la proposition d'affectation du résultat qui lui a été présentée.

En conséquence, les bénéfices de l'exercice, qui se montent à 13.120 euros, sont affectés au compte « report à nouveau ».

Cette résolution est adoptée à l'unanimité.

**Cette résolution, mise aux voix, est adoptée à l'unanimité.**

L'ordre du jour étant épuisé, et personne ne demandant plus la parole, le gérant déclare la séance levée.

De tout ce que dessus, il a été dressé le présent procès-verbal qui a été signé, après lecture par le gérant et les associés.

Fait en 4 originaux,  
À Port LA Nouvelle  
Le 25/11/2022

SIGNATURE DES ASSOCIÉS

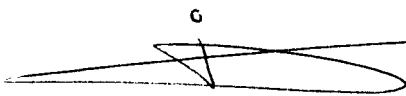
Fait à Port La Nouvelle

Le 25/11/2023

### **Signatures**

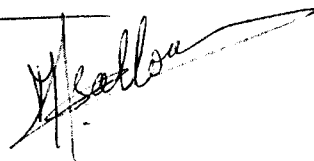
**Président**

**BOU DOUMIT David**



**Associée**

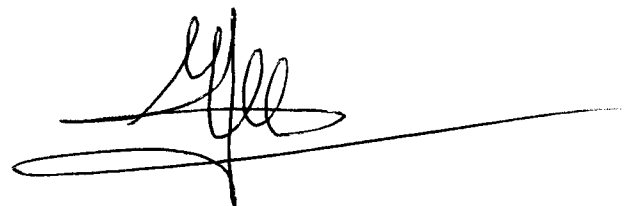
**BOU DOUMIT Maha**



**Associée**

**SERHAL EL HAJJ Manal**

**Epouse IRANI**


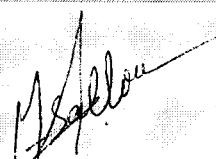
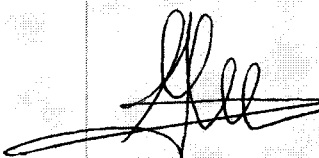


Société SARL 2 WAYS KONCEPTS

Capital social : 3000 €

Siège Social : Port La Nouvelle

Numéro RCS : 890769300 à Narbonne

Nom et adresse de l'actionnaire	Nombre de voix	Contact	Nom du mandataire	Signature
BOU DOUMIT David 20 rue des Centaurées 11130 SIGEAN	35	0638883108		
BOU DOUMIT Maha 20 rue des Centaurées 11130 SIGEAN	35	0771695493		
SERHAL EL HAJJ Manal épouse IRANI 99 avenue de Strasbourg 67400 Illkirsh Graffenstaden	30	0636013795		

Je certifie la véracité des informations inscrites sur la feuille de présence et le nombre d'associés présents à l'assemblée générale.

Fais le 25 /11 /2023 à Port La Nouvelle

Signature du Président

Nom du Président

Bou Doumit

