



**CERTIFIÉ CONFORME  
A L'ORIGINAL**

A handwritten signature in black ink, appearing to be a stylized name, positioned below the certification stamp.

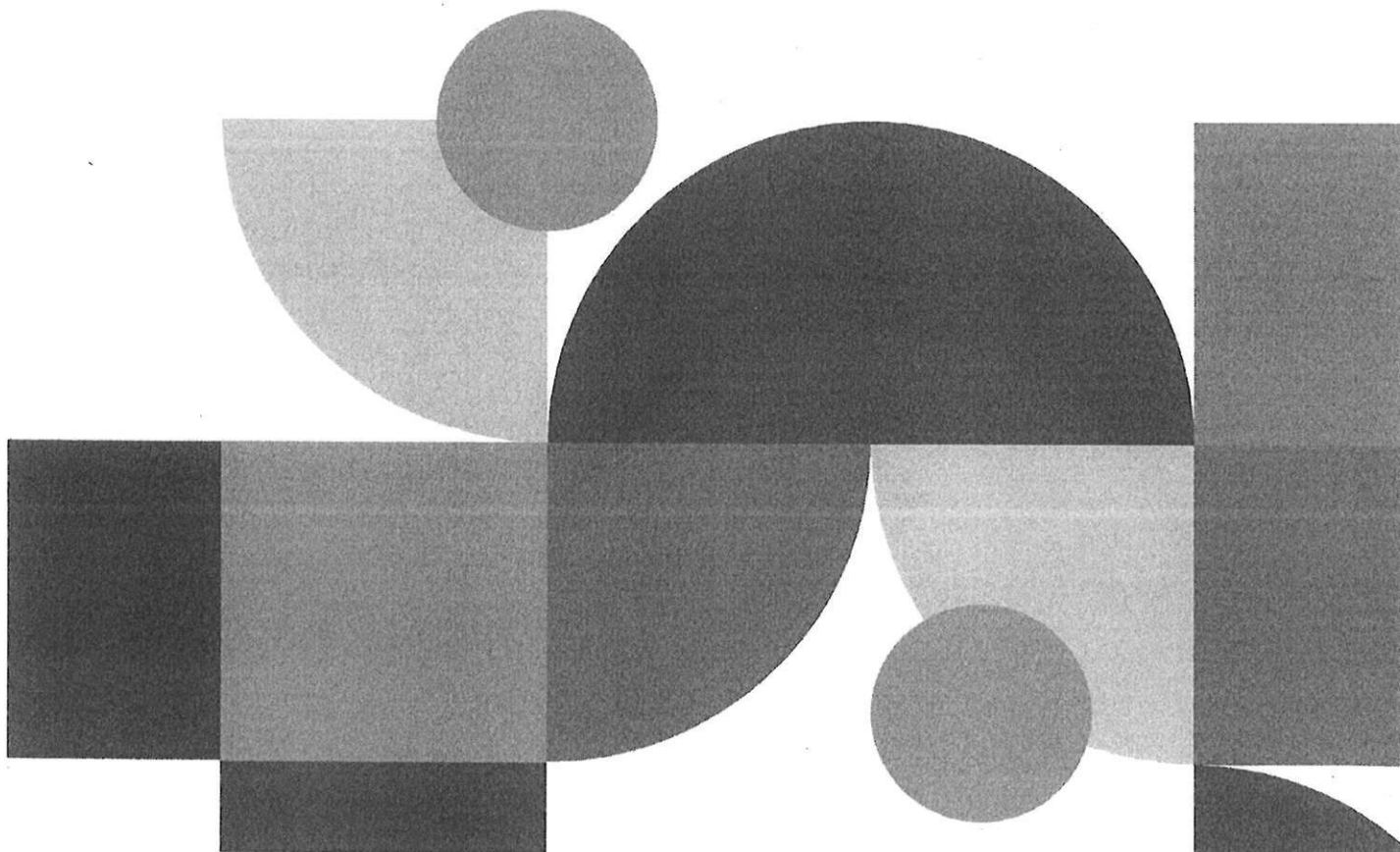
## **2BSYSTEM**

Numéro SIRET : 50113806900064

7-11 rue du Cottage Tolbiac  
94550 CHEVILLY-LARUE

**COMPTES ANNUELS**

**ARRÊTÉ AU 31/12/2022**



Période du 01/01/2022 au 31/12/2022

Présenté en Euros

COMPTE DE RÉSULTAT		Exercice clos le 31/12/2022 (12 mois)		Exercice précédent 31/12/2021 (12 mois)		Variation absolue (12 / 12)		%	
	France	Exportation	Total	%	Total	%	Variation	%	
Ventes de marchandises	1 656 057		1 656 057	39,79	418 266	16,05	1 237 791	295,93	
Production vendue biens									
Production vendue services	2 506 166		2 506 166	60,21	2 187 499	83,95	318 667	14,57	
<b>Chiffres d'Affaires Nets</b>	<b>4 162 222</b>		<b>4 162 222</b>	<b>100,00</b>	<b>2 605 765</b>	<b>100,00</b>	<b>1 556 457</b>	<b>59,73</b>	
Production stockée									
Production immobilisée			506 665	12,17	378 098	14,51	128 567	34,00	
Subventions d'exploitation			9 522	0,23	14 800	0,57	-5 278	-35,65	
Reprises sur amortis. et prov., transfert de charges			131 787	3,17	10 445	0,40	121 342	N/S	
Autres produits			8	0,00	131	0,01	-123	-93,88	
<b>Total des produits d'exploitation (I)</b>			<b>4 810 204</b>	<b>115,57</b>	<b>3 009 239</b>	<b>115,48</b>	<b>1 800 965</b>	<b>59,85</b>	
Achats de marchandises (y compris droits de douane)			240 128	5,77	161 613	6,20	78 515	48,58	
Variation de stock (marchandises)									
Achats de matières premières et autres approvisionnements									
Variation de stock (matières premières et autres approv.)									
Autres achats et charges externes			2 356 557	56,62	1 105 946	42,44	1 250 611	113,08	
Impôts, taxes et versements assimilés			38 980	0,94	34 040	1,31	4 940	14,51	
Salaires et traitements			1 316 167	31,62	727 878	27,93	588 289	80,82	
Charges sociales			479 546	11,52	270 140	10,37	209 406	77,52	
Dotations aux amortissements sur immobilisations			110 461	2,65	29 071	1,12	81 390	279,97	
Dotations aux provisions sur immobilisations									
Dotations aux provisions sur actif circulant			1 752	0,04			1 752	N/S	
Dotations aux provisions pour risques et charges									
Autres charges			705	0,02	165	0,01	540	327,27	
<b>Total des charges d'exploitation (II)</b>			<b>4 544 297</b>	<b>109,18</b>	<b>2 328 853</b>	<b>89,37</b>	<b>2 215 444</b>	<b>95,13</b>	
<b>RÉSULTAT D'EXPLOITATION (I-II)</b>			<b>265 907</b>	<b>6,39</b>	<b>680 386</b>	<b>26,11</b>	<b>-414 479</b>	<b>-60,91</b>	
<b>Quotes-parts de résultat sur opérations faites en commun</b>									
Bénéfice attribué ou perte transférée (III)									
Perte supportée ou bénéfice transféré (IV)									
Produits financiers de participations									
Produits des autres valeurs mobilières et créances			7 232	0,17			7 232	N/S	
Autres intérêts et produits assimilés									
Reprises sur provisions et transferts de charges									
Différences positives de change									
Produits nets sur cessions valeurs mobilières placement									
<b>Total des produits financiers (V)</b>			<b>7 232</b>	<b>0,17</b>			<b>7 232</b>	<b>N/S</b>	
Dotations financières aux amortissements et provisions									
Intérêts et charges assimilées			5 345	0,13	9 173	0,35	-3 828	-41,72	
Différences négatives de change									
Charges nettes sur cessions valeurs mobilières placements									
<b>Total des charges financières (VI)</b>			<b>5 345</b>	<b>0,13</b>	<b>9 173</b>	<b>0,35</b>	<b>-3 828</b>	<b>-41,72</b>	
<b>RÉSULTAT FINANCIER (V-VI)</b>			<b>1 887</b>	<b>0,05</b>	<b>-9 173</b>	<b>-0,34</b>	<b>11 060</b>	<b>120,57</b>	
<b>RÉSULTAT COURANT AVANT IMPÔTS (I-II+III-IV+V-VI)</b>			<b>267 795</b>	<b>6,43</b>	<b>671 213</b>	<b>25,76</b>	<b>-403 418</b>	<b>-60,09</b>	

Période du 01/01/2022 au 31/12/2022

Présenté en Euros

COMPTE DE RÉSULTAT ( suite )	Exercice clos le 31/12/2022 (12 mois)		Exercice précédent 31/12/2021 (12 mois)		Variation absolue (12 / 12)		%
Produits exceptionnels sur opérations de gestion	76	0,00			76		N/S
Produits exceptionnels sur opérations en capital							
Reprises sur provisions et transferts de charges							
<b>Total des produits exceptionnels (VII)</b>	<b>76</b>	<b>0,00</b>			<b>76</b>		<b>N/S</b>
Charges exceptionnelles sur opérations de gestion	13 431	0,32	3 825	0,15	9 606	251,14	
Charges exceptionnelles sur opérations en capital							
Dotations exceptionnelles aux amortissements et provisions							
<b>Total des charges exceptionnelles (VIII)</b>	<b>13 431</b>	<b>0,32</b>	<b>3 825</b>	<b>0,15</b>	<b>9 606</b>	<b>251,14</b>	
<b>RÉSULTAT EXCEPTIONNEL (VII-VIII)</b>	<b>-13 355</b>	<b>-0,31</b>	<b>-3 825</b>	<b>-0,14</b>	<b>-9 530</b>	<b>-249,14</b>	
Participation des salariés (IX)							
Impôts sur les bénéfices (X)	60 647	1,46	185 736	7,13	-125 089	-67,34	
<b>Total des Produits (I+III+V+VII)</b>	<b>4 817 513</b>	<b>115,74</b>	<b>3 009 239</b>	<b>115,48</b>	<b>1 808 274</b>	<b>60,09</b>	
<b>Total des Charges (II+IV+VI+VIII+IX+X)</b>	<b>4 623 720</b>	<b>111,09</b>	<b>2 527 587</b>	<b>97,00</b>	<b>2 096 133</b>	<b>82,93</b>	
<b>RÉSULTAT NET</b>	<b>193 793</b>	<b>4,66</b>	<b>481 652</b>	<b>18,48</b>	<b>-287 859</b>	<b>-59,75</b>	
	<i>Bénéfice</i>		<i>Bénéfice</i>				
Dont Crédit-bail mobilier	16 534	0,40			16 534		N/S
Dont Crédit-bail immobilier							



**CERTIFIÉ CONFORME  
A L'ORIGINAL**

A handwritten signature in black ink, appearing to be 'J. J.', written in a cursive style.

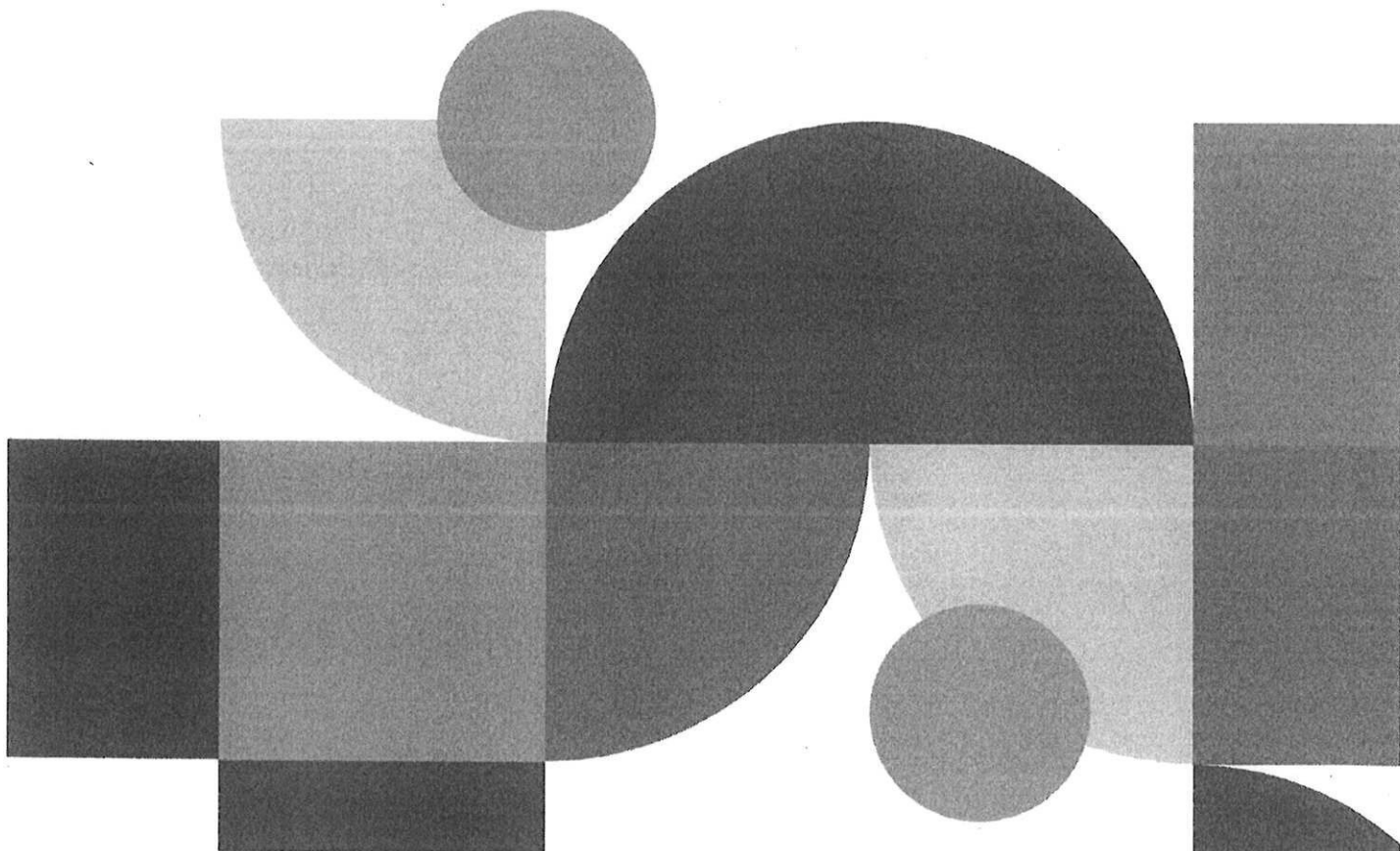
## **2BSYSTEM**

Numéro SIRET : **50113806900064**

7-11 rue du Cottage Tolbiac  
94550 CHEVILLY-LARUE

**COMPTES ANNUELS**

**ARRÊTÉ AU 31/12/2022**



Période du 01/01/2022 au 31/12/2022

Présenté en Euros

ACTIF	Exercice clos le 31/12/2022 (12 mois)				Exercice précédent 31/12/2021 (12 mois)	
	Brut	Amort. & Prov	Net	%	Net	%
Capital souscrit non appelé (0)						
<b>Actif Immobilisé</b>						
Frais d'établissement						
Recherche et développement						
Concessions, brevets, marques, logiciels et droits similaires	1 001 317	130 062	871 254	16,14	462 948	13,40
Fonds commercial						
Autres immobilisations incorporelles						
Avances & acomptes sur immobilisations incorporelles						
Terrains						
Constructions						
Installations techniques, matériel & outillage industriels						
Autres immobilisations corporelles	91 742	40 638	51 104	0,95	28 412	0,82
Immobilisations en cours						
Avances & acomptes						
Participations évaluées selon mise en équivalence						
Autres Participations						
Créances rattachées à des participations						
Autres titres immobilisés						
Prêts						
Autres immobilisations financières	21 300		21 300	0,39	21 060	0,61
<b>TOTAL (I)</b>	<b>1 114 359</b>	<b>170 701</b>	<b>943 658</b>	<b>17,48</b>	<b>512 420</b>	<b>14,83</b>
<b>Actif circulant</b>						
Matières premières, approvisionnements						
En cours de production de biens						
En cours de production de services						
Produits intermédiaires et finis						
Marchandises						
Avances & acomptes versés sur commandes						
Clients et comptes rattachés	2 554 588	1 752	2 552 835	47,28	1 648 462	47,72
Autres créances						
. Fournisseurs débiteurs	64 797		64 797	1,20	22 060	0,64
. Personnel	5 000		5 000	0,09	5 000	0,14
. Organismes sociaux	13 424		13 424	0,25		
. Etat, impôts sur les bénéfiques						
. Etat, taxes sur le chiffre d'affaires	227 127		227 127	4,21	33 843	0,98
. Autres	1 542 318		1 542 318	28,57	1 198 380	34,69
Capital souscrit et appelé, non versé						
Valeurs mobilières de placement	280		280	0,01	280	0,01
Instruments financiers à terme et jetons détenus						
Disponibilités	17 584		17 584	0,33	24 601	0,71
Charges constatées d'avance	32 038		32 038	0,59	9 230	0,27
<b>TOTAL (II)</b>	<b>4 457 156</b>	<b>1 752</b>	<b>4 455 404</b>	<b>82,52</b>	<b>2 941 856</b>	<b>85,17</b>
Charges à répartir sur plusieurs exercices (III)						
Primes de remboursement des obligations (IV)						
Ecart de conversion et différences d'évaluation actif (V)						
<b>TOTAL ACTIF (0 à V)</b>	<b>5 571 514</b>	<b>172 453</b>	<b>5 399 062</b>	<b>100,00</b>	<b>3 454 276</b>	<b>100,00</b>

Période du 01/01/2022 au 31/12/2022

Présenté en Euros

PASSIF	Exercice clos le 31/12/2022 (12 mois)		Exercice précédent 31/12/2021 (12 mois)	
<b>Capitaux propres</b>				
Capital social ou individuel ( dont versé : 37 000 )	37 000	0,69	37 000	1,07
Primes d'émission, de fusion, d'apport ...				
Ecarts de réévaluation				
Réserve légale	3 700	0,07	3 700	0,11
Réserves statutaires ou contractuelles				
Réserves réglementées				
Autres réserves				
Report à nouveau	136 384	2,53	136 384	3,95
<b>Résultat de l'exercice</b>	<b>193 793</b>	<b>3,59</b>	<b>481 652</b>	<b>13,94</b>
Subventions d'investissement				
Provisions réglementées				
<b>TOTAL(I)</b>	<b>370 877</b>	<b>6,87</b>	<b>658 736</b>	<b>19,07</b>
Produits des émissions de titres participatifs				
Avances conditionnées				
<b>TOTAL(II)</b>				
<b>Provisions pour risques et charges</b>				
Provisions pour risques				
Provisions pour charges				
<b>TOTAL (III)</b>				
<b>Emprunts et dettes</b>				
Emprunts obligataires convertibles				
Autres Emprunts obligataires				
Emprunts et dettes auprès des établissements de crédit				
. Emprunts	285 121	5,28	315 321	9,13
. Découverts, concours bancaires	269 720	5,00	154 191	4,46
Emprunts et dettes financières diverses				
. Divers				
. Associés	325 033	6,02	567 355	16,42
Avances & acomptes reçus sur commandes en cours	3 918	0,07		
Dettes fournisseurs et comptes rattachés	1 833 583	33,96	551 151	15,96
Dettes fiscales et sociales				
. Personnel	221 769	4,11	134 490	3,89
. Organismes sociaux	456 298	8,45	119 038	3,45
. Etat, impôts sur les bénéfices	197 217	3,65	196 747	5,70
. Etat, taxes sur le chiffre d'affaires	1 064 206	19,71	451 648	13,08
. Etat, obligations cautionnées				
. Autres impôts, taxes et assimilés	40 517	0,75	43 718	1,27
Dettes sur immobilisations et comptes rattachés				
Autres dettes	330 801	6,13	261 881	7,58
Instruments financiers à terme				
Produits constatés d'avance				
<b>TOTAL(IV)</b>	<b>5 028 185</b>	<b>93,13</b>	<b>2 795 540</b>	<b>80,93</b>
Ecart de conversion et différences d'évaluation passif (V)				
<b>TOTAL PASSIF (I à V)</b>	<b>5 399 062</b>	<b>100,00</b>	<b>3 454 276</b>	<b>100,00</b>

**2BSYSTEM**  
Société par Actions Simplifiée au capital de 37.000 €  
Siège social : 7 à 11 rue du Cottage Tolbiac – 94550 CHEVILLY-LARUE  
501 138 069 R.C.S. CRETEIL

**EXTRAIT DU PROCES-VERBAL DES DECISIONS DE L'ASSEMBLEE GENERALE  
EN DATE DU 30 JUIN 2023**

**AFFECTATION DU RESULTAT DE L'EXERCICE  
CLOS LE 31 DECEMBRE 2022**

**DEUXIEME RESOLUTION**  
*(Affectation du résultat)*

L'Assemblée Générale,

Constant que les comptes de l'exercice clos au **31 décembre 2022** font ressortir un bénéfice de **193.793 €**.

Décide de distribuer la totalité du bénéfice aux associés sous forme de dividendes.

*Cette résolution, mise aux voix, est adoptée à l'unanimité.*

*Pour copie certifiée conforme.*



---

**Monsieur Baptiste BELLON,**  
Président de GROUPE BELLON,  
Présidente



**CERTIFIÉ CONFORME  
A L'ORIGINAL**

A handwritten signature in black ink, appearing to be 'J. J.', written in a cursive style.

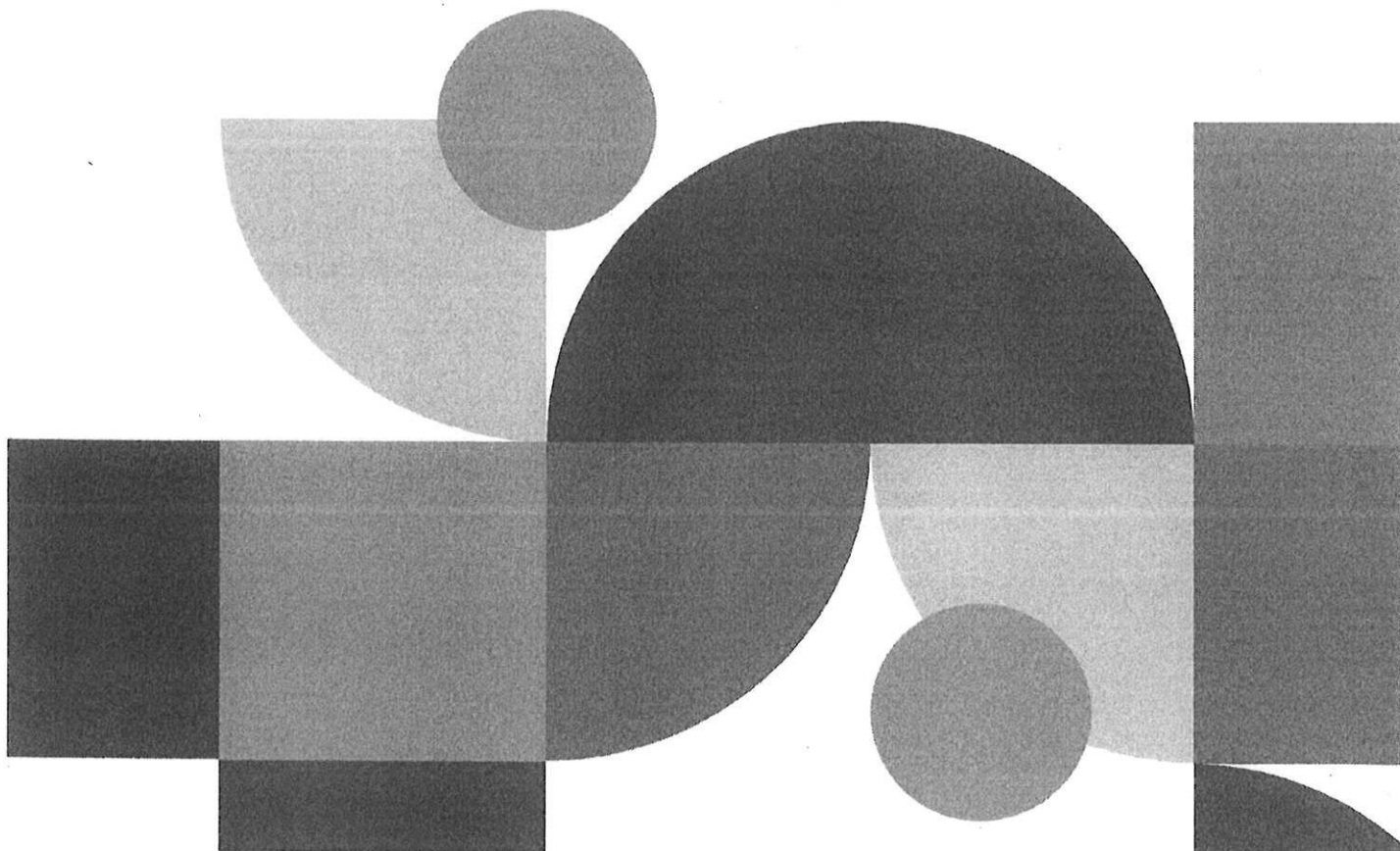
## **2BSYSTEM**

Numéro SIRET : **50113806900064**

7-11 rue du Cottage Tolbiac  
94550 CHEVILLY-LARUE

**COMPTES ANNUELS**

**ARRÊTÉ AU 31/12/2022**



## Annexes 23

### PREAMBULE

L'exercice social clos le 31/12/2022 a une durée de 12 mois.

L'exercice précédent clos le 31/12/2021 avait une durée de 12 mois.

Le total du bilan de l'exercice avant affectation du résultat est de 5 399 061,68 E.

Le résultat net comptable est un bénéfice de 193 792,56 E.

Les informations communiquées ci-après font partie intégrante des comptes annuels qui ont été établis le 30/05/2023 par les dirigeants.

### REGLES ET METHODES COMPTABLES

Les conventions ci-après ont été appliquées dans le respect du principe de prudence, conformément aux règles de base suivantes :

- continuité de l'exploitation,
- permanence des méthodes comptables d'un exercice à l'autre,
- indépendance des exercices.

Les principales méthodes utilisées sont les suivantes :

- Amortissements de l'actif immobilisé : les biens susceptibles de subir une dépréciation sont amortis selon le mode linéaire ou dégressif sur la base de leur durée de vie économique.
- Provisions pour dépréciation d'actif : elles sont constituées pour tenir compte des risques

Les immobilisations corporelles sont évaluées à leur coût d'acquisition ou de production, compte tenu des frais nécessaires à la mise en état d'utilisation de ces biens, et après déduction des rabais commerciaux, remises, escomptes de règlements obtenus.

Les décisions suivantes ont été prises au niveau de la présentation des comptes annuels :

- immobilisations décomposables : l'entreprise n'a pas été en mesure de définir les immobilisations décomposables ou la décomposition de celles-ci ne présente pas d'impact significatif,
- immobilisations non décomposables : bénéficiant des mesures de tolérance, l'entreprise a opté pour le maintien des durées d'usage pour l'amortissement des biens non décomposés.

## AUTRES ELEMENTS SIGNIFICATIFS DE L'EXERCICE

### PREAMBULE

Il n'existe pas d'éléments significatifs au cours de cet exercice 2022

Le total du bilan de l'exercice avant affectation du résultat est de 2 999 061,68 €

Le résultat net comptable est un bénéfice de 193 102,56 €

Les informations complémentaires ci-dessus font partie intégrante des comptes annuels qui ont été établis en conformité avec les principes comptables français.

### REGLES ET METHODES COMPTABLES

Les comptes ont été établis en conformité avec les principes comptables français en vigueur à la date de clôture de l'exercice.

- continuité de l'exploitation
- permanence des méthodes comptables d'un exercice à l'autre
- indépendance des exercices

Les principes comptables français sont les suivants :

- Au 31 décembre 2022, les principes comptables français en vigueur sont les suivants :

Les principes comptables français sont les suivants :

Les principes comptables français sont les suivants :

## Annexes (suite)

## NOTES SUR LE BILAN ACTIF

**Actif immobilisé**

Les mouvements de l'exercice sont détaillés dans les tableaux ci-dessous :

Immobilisations brutes = 1 114 359

Actif immobilisé	A l'ouverture	Augmentation	Diminution	A la clôture
Immobilisations incorporelles	494 652			1 001 317
Immobilisations corporelles	56 948			91 742
Immobilisations financières	21 060			21 300
<b>TOTAL</b>	<b>572 659</b>			<b>1 114 359</b>

Amortissements et provisions d'actif = 170 701

Amortissements et provisions	A l'ouverture	Augmentation	Diminution	A la clôture
Immobilisations incorporelles	31 703			130 062
Immobilisations corporelles	28 536			40 638
Titres mis en équivalence				
Autres Immobilisations financières				
<b>TOTAL</b>	<b>60 239</b>			<b>170 701</b>

Détail des immobilisations et amortissements en fin de période

Nature des biens immobilisés	Montant	Amortis.	Valeur nette	Durée
Conces. droits similaires	1	0	1	Non amortiss.
Concession brevet licence	2 856	0	2 856	Non amortiss.
Developpements android	30 542	0	30 542	Non amortiss.
Developpt. applicat. et web	83 155	0	83 155	Non amortiss.
Developpt.applicat.2021	378 098	0	378 098	Non amortiss.
Developpt.applicat.2022	506 665	0	506 665	Non amortiss.
Inst.agenc.divers	19 849	0	19 849	Non amortiss.
Mat.bureau &informat	49 493	0	49 493	Non amortiss.
Mobilier	22 400	0	22 400	Non amortiss.
<b>TOTAL</b>	<b>1 093 059</b>		<b>1 093 059</b>	

Etat des créances = 4 460 591

Etat des créances	Montant brut	A un an	A plus d'un an
Actif immobilisé	21 300		
Actif circulant & charges d'avance	4 439 291	4 439 291	
<b>TOTAL</b>	<b>4 460 591</b>	<b>4 439 291</b>	

Provisions pour dépréciation = 1 752

Nature des provisions	A l'ouverture	Augmentation	utilisées	non utilisées	A la clôture
Stocks et en-cours					
Comptes de tiers	0	1.752			1 752
Comptes financiers					
<b>TOTAL</b>		<b>1.752</b>			<b>1 752</b>

Produits à recevoir par postes du bilan = 1 453 030

Produits à recevoir	Montant
Immobilisations financières	
Clients et comptes rattachés	1 445 450
Autres créances	7 580
Disponibilités	
<b>TOTAL</b>	<b>1 453 030</b>

**Charges constatées d'avance = 32 038**

Les charges constatées d'avance ne sont composées que de charges ordinaires dont la répercussion sur le résultat est reportée à un exercice ultérieur.

Actif immobilisé	A l'ouverture	Augmentation	Dépréciation	A la clôture
Immobilisations corporelles	484 607			484 607
Immobilisations financières	26 448			26 448
<b>TOTAL</b>	<b>511 055</b>			<b>511 055</b>

Amortissements et provisions d'actif	A l'ouverture	Augmentation	Dépréciation	A la clôture
Amortissements corporels	11 168			11 168
Amortissements financiers	28 878			28 878
<b>TOTAL</b>	<b>40 046</b>			<b>40 046</b>

État des lieux immobilisés	Moins	Amortis	Valeur nette	Du
État des lieux immobilisés	484 607	11 168	473 439	31/12/2017
État des lieux immobilisés	26 448	28 878	(2 430)	31/12/2017
<b>TOTAL</b>	<b>511 055</b>	<b>40 046</b>	<b>471 009</b>	<b>31/12/2017</b>

## Annexes (suite)

## NOTES SUR LE BILAN PASSIF

*Capital social = 37 000*

Mouvements des titres	Nombre	Val. nominale	Capital social
Titres en début d'exercice	3.700	10	37.000
Titres émis			
Titres remboursés ou annulés		10	
<b>Titres en fin d'exercice</b>	<b>3.700</b>		<b>37.000</b>

*Etat des dettes = 5 024 266*

Etat des dettes	Montant total	De 0 à 1 an	De 1 à 5 ans	Plus de 5 ans
Etablissements de crédit	554 841			
Dettes financières diverses	325 033			
Fournisseurs	1 833 583			
Dettes fiscales & sociales	1 980 007			
Dettes sur immobilisations				
Autres dettes	330 801			
Produits constatés d'avance				
<b>TOTAL</b>	<b>5 024 266</b>			

*Dettes représentées par des effets de commerce = 250*

Origine des effets de commerce	Montant
Dettes financières	
Fournisseurs et assimilés	250
Autres dettes	
<b>TOTAL</b>	<b>250</b>

*Charges à payer par postes du bilan = 1 262 481*

Charges à payer	Montant
Emp. & dettes établ. de crédit	5 918
Emp.& dettes financières div.	
Fournisseurs	1 087 096
Dettes fiscales & sociales	169 468
Autres dettes	
<b>TOTAL</b>	<b>1 262 481</b>

## Annexes (suite)

## NOTES SUR LE COMPTE DE RESULTAT

Ventilation du chiffre d'affaires = 4 162 222

Le chiffre d'affaires de l'exercice se décompose de la manière suivante :

Nature du chiffre d'affaires	Montant HT	Taux
Ventes de marchandises	1 656 057	39,79 %
Prestations de services	2 473 733	59,43 %
Produits des activités annexes	32 433	0,78 %
<b>TOTAL</b>	<b>4 162 222</b>	<b>100.00 %</b>

Ventilation de l'impôt sur les bénéfices = 60 647

Niveau de résultat	Avant impôt	Impôt	Après impôt
Résultat d'exploitation	265 907		265 907
Résultat financier	1 887		1 887
Résultat exceptionnel	-13 355		-13 355
Participation des salariés			
<b>TOTAL</b>	<b>254 440</b>	<b>60 647</b>	<b>193 793</b>

Accroissements et allègements de la dette future d'impôts

Accroissements et allègements	Montant	Impôts
Accroissements		
Provisions réglementées		
Subventions à réintégrer au résultat		
Allègements		
Provis. non déduct. l'année de dotat.		
Total des déficits exploit. Reportables		
Total des amortissements différés		
Total des moins-values à long terme		
<b>TOTAL</b>		

Autres informations relatives au compte de résultat

Les postes de charges et produits composant le résultat de l'exercice figurent au compte de résultat des états financiers.

On pourra s'y reporter ainsi qu'à la plaquette financière annuelle, documents qui fournissent une information plus détaillée.

## **Annexes (suite)**

### **AUTRES INFORMATIONS**

#### ***Rémunération des dirigeants***

Cette information n'est pas mentionnée dans la présente Annexe, car elle conduirait indirectement à donner une rémunération individuelle.

## Annexes (suite)

## DETAIL DES POSTES CONCERNES PAR LE CHEVAUCHEMENT D'EXERCICE

Les comptes détaillés dans les tableaux suivants concernent les écritures comptables relatives à l'indépendance des exercices.

*Produits à recevoir = 1 453 030*

Produits à recevoir sur clts et comptes rattachés	Montant
Clients fact. a etab( 41810000 )	1 445 450
<b>TOTAL</b>	<b>1 445 450</b>

Produits à recevoir sur autres créances	Montant
Fournis.rrr a obteni( 40980000 )	7 580
<b>TOTAL</b>	<b>7 580</b>

*Charges constatées d'avance = 32 038*

Charges constatées d'avance	Montant
Abonnement telephone d'avance( 48604000 )	100
Charges constatees d avance( 48620000 )	31 938
<b>TOTAL</b>	<b>32 038</b>

*Charges à payer = 1 262 481*

Emprunts & dettes auprès des étab. De crédit	Montant
Int.courus/emprunt e( 16884000 )	1 030
Banques interets cou( 51860000 )	4 888
<b>TOTAL</b>	<b>5 918</b>

Dettes fournisseurs et comptes rattachés	Montant
Fournis.fact.non par( 40810000 )	1 087 096
<b>TOTAL</b>	<b>1 087 096</b>

Dettes fiscales et sociales	Montant
Conges a payer( 42820000 )	118 983
Org.soc. ch/conges a( 43820000 )	26 611
Autres charges a payer( 43862000 )	4 857
Etat autres ch. a pa( 44860000 )	7 612
A payer fc et ta( 44861000 )	9 041
Cvae a payer( 44862000 )	2 363
<b>TOTAL</b>	<b>169 468</b>

## Annexes (suite)

### COMPTE RENDU DES TRAVAUX

Le Cabinet AUDIT EXPERTISE CONSULTANT, inscrit au tableau de l'Ordre des Experts Comptables.

Aux termes de la mission d'assistance et de supervision comptable des Comptes Annuels, qui lui a été confiée par 2BSYSTEM,

Déclare que les Comptes Annuels se rapportant à l'exercice clos au 31/12/2022 caractérisés notamment par les données suivantes:

Total du bilan	5 399 062
Chiffre d'affaires hors taxes	4 162 222
Résultat net de l'exercice (bénéfice)	193 793

ont été établis à partir des pièces, documents et informations fournis par l'Entreprise, en conformité avec les dispositions de l'Ordonnance du 19 septembre 1945 régissant l'Ordre des Experts Comptables et avec les règles de diligence préconisées par l'Ordre à l'exception des règles suivantes :

- présentation d'un état détaillé et chiffré des stocks et en cours,
- contrôle de la conformité de la méthode de valorisation des stocks et en cours utilisée avec les règles en vigueur,
- vérification de l'application de la méthode de valorisation des stocks et en cours par épreuves,
- établissement du tableau de financement,
- contrôle des existants en caisse.

Le présent compte-rendu ne constitue pas une attestation de régularité et de sincérité au sens de l'article 2 de l'ordonnance du 19 septembre 1945.

Pour AUDIT EXPERTISE CONSULTANT