

Désignation de l'entreprise : SARL 2FINVEST		Exercice N			Exercice (N-1)		
		France	Exportations et livraisons intracommunautaires			Total	
PRODUITS D'EXPLOITATION	Ventes de marchandises *	FA	FB	FC			
	Production vendue { biens* services *	FD	FE	FF			
		FG	624 113	FH	624 113	552 257	
	Chiffres d'affaires nets*	FJ	624 113	FK	624 113	552 257	
	Production stockée *			FM			
	Production immobilisée *			FN			
	Subventions d'exploitation			FO			
	Reprises sur amortissements et provisions, transfert de charges * (9)			FP	1 000		
	Autres produits (1) (11)			FQ			
	Total des produits d'exploitation (2) (I)				FR	625 114	552 257
CHARGES D'EXPLOITATION	Achats de marchandises (y compris droits de douane) *			FS			
	Variation de stock (marchandises) *			FT			
	Achats de matières premières et autres approvisionnements (y compris droits de douane) *			FU			
	Variation de stock (matières premières et approvisionnements)*			FV			
	Autres achats et charges externes (3) (6 bis) *			FW	66 776	66 951	
	Impôts, taxes et versements assimilés *			FX	34 693	12 062	
	Salaires et traitements *			FY	267 707	261 848	
	Charges sociales (10)			FZ	143 024	83 235	
	DOTATIONS D'EXPLOITATION	Sur immobilisations { - dotations aux amortissements * - dotations aux provisions			GA	28 581	10 251
					GB		
		Sur actif circulant : dotations aux provisions *			GC		
	Pour risques et charges : dotations aux provisions			GD			
	Autres charges (12)			GE	4		
Total des charges d'exploitation (4) (II)				GF	540 786	434 347	
1 - RESULTAT D'EXPLOITATION (I-II)				GG	84 327	117 910	
opérations en commun	Bénéfice attribué ou perte transférée * (III)			GH			
	Perte supportée ou bénéfice transféré * (IV)			GI			
PRODUITS FINANCIERS	Produits financiers de participations (5)			GJ			
	Produits des autres valeurs mobilières et créances de l'actif immobilisé (5)			GK			
	Autres intérêts et produits assimilés (5)			GL			
	Reprises sur provisions et transferts de charges			GM			
	Différences positives de change			GN			
	Produits nets sur cessions de valeurs mobilières de placement			GO	266 000	190 000	
Total des produits financiers (V)				GP	266 000	190 000	
CHARGES FINANCIERES	Dotations financières aux amortissements et provisions *			GQ			
	Intérêts et charges assimilées (6)			GR	393	338	
	Différences négatives de change			GS			
	Charges nettes sur cessions de valeurs mobilières de placement			GT			
Total des charges financières (VI)				GU	393	338	
2 - RESULTAT FINANCIER (V - VI)				GV	265 607	189 662	
3 - RESULTAT COURANT AVANT IMPOTS (I - II + III - IV + V - VI)				GW	349 935	307 572	

Désignation de l'entreprise <u>SARL 2F INVEST</u>		Néant <input type="checkbox"/>	
		Exercice N	Exercice N-1
PRODUITS EXCEPTIONNELS	Produits exceptionnels sur opérations de gestion	HA	
	Produits exceptionnels sur opérations en capital *	HB	
	Reprises sur provisions et transferts de charges	HC	
	Total des produits exceptionnels (7) (VII)	HD	
CHARGES EXCEPTIONNELLES	Charges exceptionnelles sur opérations de gestion (6 bis)	HE	33
	Charges exceptionnelles sur opérations en capital *	HF	
	Dotations exceptionnelles aux amortissements et provisions (6 ter)	HG	
	Total des charges exceptionnelles (7) (VIII)	HH	33
4 - RESULTAT EXCEPTIONNEL (VII - VIII)		HI	(33)
Participation des salariés aux résultats de l'entreprise (IX)		HJ	
Impôts sur les bénéfices * (X)		HK	26 018
TOTAL DES PRODUITS (I + III + V + VII)		HL	891 114
TOTAL DES CHARGES (II + IV + VI + VIII + IX + X)		HM	567 230
5 - BENEFICE OU PERTE (Total des produits - Total des charges)		HN	323 884
REVOIS	(1) Dont produits nets partiels sur opérations à long terme	HO	
	(2) Dont { produits de locations immobilières	HY	
	{ produits d'exploitation afférents à des exercices antérieurs (à détailler au (8) ci-dessous)	IG	
	(3) Dont { - Crédit-bail mobilier *	HP	
	{ - Crédit-bail immobilier	HQ	
	(4) Dont charges d'exploitation afférentes à des exercices antérieurs (à détailler au (8) ci-dessous)	IH	
	(5) Dont produits concernant les entreprises liées	IJ	
	(6) Dont intérêts concernant les entreprises liées	IK	
	(6bis) Dont dons faits aux organismes d'intérêt général (art. 238 bis du C.G.I.)	HX	
	(6ter) Dont amortissement des souscriptions dans des PME innovantes (art. 217 octies)	RC	
	Dont amortissement exceptionnel de 25% des constructions nouvelles (art. 39 quinquies D)	RD	
	(9) Dont transferts de charges	A1	1 000
	(10) Dont cotisations personnelles (dont montant des cotisations sociales obligatoires hors CSG/CRDS) A5 65 529	A2	116 960
(11) Dont redevances pour concessions de brevets, de licences (produits)	A3		
(12) Dont redevances pour concessions de brevets, de licences (charges)	A4		
(13) Dont primes et cotisations sociales personnelles facultatives A6 obligatoires A9 116 960			
dont cotisations facultatives Madelin A7 dont cotisations facultatives aux nouveaux plans d'épargne retraite A8			
(7) Détail des produits et charges exceptionnels (Si le nombre de lignes est insuffisant, reproduire le cadre (7) et le joindre en annexe) :	Exercice N		
	Charges exceptionnelles	Produits exceptionnels	
AMENDES & PENALITES	33		
(8) Détail des produits et charges sur exercices antérieurs :	Exercice N		
	Charges antérieures	Produits antérieurs	

* Des explications concernant cette rubrique sont données dans la notice n° 2032.

1 BILAN - ACTIF

Désignation de l'entreprise : SARL 2F INVEST		Durée de l'exercice exprimée en nombre de mois * 12						
Adresse de l'entreprise : 25 Boulevard Massenet		13014 MARSEILLE						
Durée de l'exercice précédent * 12		Néant <input type="checkbox"/> *						
Numéro SIRET * 4 9 0 7 0 0 6 7 1 0 0 0 2 0								
		Exercice N, clos le, 31122022						
		N-1 31122021						
		Brut 1	Amortissements, provisions 2					
		Net 3	Net 4					
ACTIF IMMOBILISE *	Capital souscrit non appelé (I)	AA						
	IMMOBILISATIONS INCORPORELLES	Frais d'établissement *	AB	AC				
		Frais de développement *	CX	CQ				
		Concessions, brevets et droits similaires	AF	AC	5 601	5 601		
		Fonds commercial (1)	AH	AI				
		Autres immobilisations incorporelles	AJ	AK				
		Avances et acomptes sur immobilisations incorporelles	AL	AM				
	IMMOBILISATIONS CORPORELLES	Terrains	AN	AC				
		Constructions	AP	AC				
		Installations techniques, matériel et outillage industriels	AR	AS				
		Autres immobilisations corporelles	AT	AU	147 910	59 813	88 097	116 678
		Immobilisations en cours	AV	AW				
		Avances et acomptes	AX	AY				
	IMMOBILISATIONS FINANCIERES (2)	Participations évaluées selon la méthode de mise en équivalence	CS	CT				
		Autres participations	CU	CV	1 829 410		1 829 410	1 829 410
Créances rattachées à des participations		BB	BC					
Autres titres immobilisés		BD	BE					
Prêts		BF	BG					
Autres immobilisations financières *	BH	BI						
TOTAL (II)		BJ	BK	1 982 921	65 414	1 917 507	1 946 088	
ACTIF CIRCULANT	STOCKS *	Matières premières, approvisionnements	BL	BM				
		En cours de production de biens	BN	BO				
		En cours de production de services	BP	BQ				
		Produits intermédiaires et finis	BR	BS				
		Marchandises	BT	BU				
	CREANCES	Avances et acomptes versés sur commandes	BV	BW				
		Clients et comptes rattachés (3) *	BX	BY	106 831		106 831	147 052
		Autres créances (3)	BZ	CA	538 381		538 381	592 194
	DIVERS	Capital souscrit et appelé, non versé	CB	CC				
		Valeurs mobilières de placement (dont actions propres :)	CD	CE				
Disponibilités		CF	CG	621 122		621 122	442 882	
Comptes de régularisation	Charges constatées d'avance (3) *	CH	CI	852		852	185	
	TOTAL (III)	CJ	CK	1 267 186		1 267 186	1 182 312	
	Frais d'émission d'emprunt à étaler (IV)	CW						
	Primes de remboursement des obligations (V)	CM						
	Ecarts de conversion actif * (VI)	CN						
TOTAL GENERAL (I à VI)		CO	1A	3 250 107	65 414	3 184 693	3 128 401	
Renvois : (1) Dont droit au bail :		(2) Part à moins d'un an des immobilisations financières nettes :		(3) Part à plus d'un an :				
CP								

* Des explications concernant cette rubrique sont données dans la notice n° 2032

2F INVEST
 25 boulevard Massenet
 13014 MARSEILLE
 ☎ 04 91 51 45 45 - Fax 04 91 51 45 44
 SIRET 490 700 671 00020

Désignation de l'entreprise		SARL 2F INVEST		Néant <input type="checkbox"/> *	
		Exercice N		Exercice N-1	
CAPITAUX PROPRES	Capital social ou individuel (1) * (Dont versé : 2 000 000)	DA	2 000 000	1 001 250	
	Primes d'émission, de fusion, d'apport, ...	DB			
	Ecarts de réévaluation (2) * (dont écart d'équivalence EK)	DC			
	Réserve légale (3)	DD	64 039	49 853	
	Réserves statutaires ou contractuelles	DE			
	Réserves réglementées (3) * (Dont réserve spéciale des provisions pour fluctuation des cours BI)	DF	8 400	5 600	
	Autres réserves (Dont réserve relative à l'achat d'oeuvres originales d'artistes vivants* EJ)	DG			
	Report à nouveau	DH	689 303	1 621 310	
	RESULTAT DE L'EXERCICE (bénéfice ou perte)	DI	323 884	283 729	
	Subventions d'investissement	DJ			
	Provisions réglementées *	DK			
	TOTAL (I)	DL	3 085 626	2 961 742	
	Autres fonds propres	Produit des émissions de titres participatifs	DM		
Avances conditionnées		DN			
TOTAL (II)		DO			
Provisions pour risques et charges	Provisions pour risques	DP			
	Provisions pour charges	DQ			
	TOTAL (III)	DR			
DETTES (4)	Emprunts obligataires convertibles	DS			
	Autres emprunts obligataires	DT			
	Emprunts et dettes auprès des établissements de crédit (5)	DU	29 058	37 762	
	Emprunts et dettes financières divers (Dont emprunts participatifs EI)	DV			
	Avances et acomptes reçus sur commandes en cours	DW			
	Dettes fournisseurs et comptes rattachés	DX	3 301	3 348	
	Dettes fiscales et sociales	DY	66 709	60 549	
	Dettes sur immobilisations et comptes rattachés	DZ		65 000	
	Autres dettes	EA			
Compte régul.	Produits constatés d'avance (4)	EB			
TOTAL (IV)	EC	99 068	166 659		
Ecarts de conversion passif *	(V)	ED			
TOTAL GENERAL (I à V)	EE	3 184 693	3 128 401		
RENVIS	(1) Ecart de réévaluation incorporé au capital	1B			
	(2) Dont {	Réserve spéciale de réévaluation (1959)	1C		
		Ecart de réévaluation libre	1D		
		Réserve de réévaluation (1976)	1E		
	(3) Dont réserve spéciale des plus-values à long terme *	EF			
	(4) Dettes et produits constatés d'avance à moins d'un an	EG	78 859	137 626	
(5) Dont concours bancaires courants, et soldes créditeurs de banques et CCP	EH				

Annexe au Bilan

Annexe au bilan avant répartition qui présente les caractéristiques suivantes :

- Le bilan de l'exercice présente un total de 3 184 693 euros

- Le compte de résultat, présenté sous forme de liste, affiche :
 - un total produits de 891 114 euros
 - un total charges de 567 230 euros

 - dégage un résultat de 323 884 euros

L'exercice considéré :

- débute le 01/01/2022
- finit le 31/12/2022
- et a une durée de 12 mois.

Les notes (ou tableaux) ci-après, font partie intégrante des Comptes Annuels.

Ces comptes annuels sont établis par le dirigeant de SARL 2F INVEST avec le concours du cabinet qui intervient dans le cadre de sa mission de **Présentation des Comptes Annuels** qui lui a été confiée.

Règles et Méthodes Comptables

Les comptes annuels de l'exercice ont été élaborés et présentés conformément aux règles générales applicables en la matière et dans le respect du principe de prudence.

Le bilan de l'exercice présente un total de 3 184 693 euros.

Le compte de résultat, présenté sous forme de liste, affiche un total produits de 891 114 euros et un total charges de 567 230 euros, dégageant ainsi un résultat de 323 884 euros.

L'exercice considéré débute le 01/01/2022 et finit le 31/12/2022.

Il a une durée de 12 mois.

Les conventions générales comptables ont été appliquées conformément aux hypothèses de base :

- continuité de l'exploitation.
- permanence des méthodes comptables d'un exercice à l'autre.
- indépendance des exercices.

La méthode de base retenue pour l'évaluation des éléments inscrits en comptabilité est la méthode des coûts historiques.

Aucun changement dans les méthodes d'évaluation et dans les méthodes de présentation n'a été apporté.

Les principales méthodes utilisées sont :

Immobilisations

Les immobilisations corporelles sont évaluées à leur coût d'acquisition (prix d'achat et frais accessoires, hors frais d'acquisition des immobilisations) ou à leur coût de production.

Les amortissements pour dépréciation sont calculés suivant le mode linéaire ou dégressif en fonction de la durée normale d'utilisation des biens.

Les éléments non amortissables de l'actif immobilisé sont inscrits pour leur valeur brute constituée par le coût d'achat hors frais accessoires. Lorsque la valeur d'inventaire est inférieure à la valeur brute, une provision pour dépréciation est constituée du montant de la différence.

Règles et Méthodes Comptables

Stocks et en cours

Les matières et marchandises ont été évaluées à leur coût d'acquisition (prix d'achat et frais accessoires).

Les produits en cours de production ont été évalués à leur coût de production.

Une provision pour dépréciation des stocks égale à la différence entre la valeur brute et le cours du jour ou la valeur de réalisation déduction faite des frais proportionnels de vente, est effectuée lorsque cette valeur brute est supérieure.

Créances et dettes

Les créances et les dettes ont été évaluées pour leur valeur nominale.

Les créances ont, le cas échéant, été dépréciées par voie de provision pour tenir compte des difficultés de recouvrement auxquelles elles étaient susceptibles de donner lieu.

Les créances clients présentées dans le tableau de financement, ont été retenues pour leur valeur brute, conformément aux principes comptables.

Disponibilités

Les liquidités disponibles en banque ou en caisse ont été évaluées pour leur valeur nominale.

Achats

Les frais accessoires d'achat payés à des tiers n'ont pas été incorporés dans les comptes d'achat, mais ont été comptabilisés dans les différents comptes de charge correspondant à leur nature.

Immobilisations

	Valeurs brutes début d'exercice	Mouvements de l'exercice				Valeurs brutes au 31/12/2022
		Augmentations		Diminutions		
		Réévaluations	Acquisitions	Virt p.à p.	Cessions	
INCORPORELLES	Frais d'établissement et de développement					
	Autres	5 601				5 601
	TOTAL IMMOBILISATIONS INCORPORELLES	5 601				5 601
CORPORELLES	Terrains					
	Constructions sur sol propre sur sol d'autrui instal. agencé aménagement					
	Instal technique, matériel outillage industriels					
	Instal., agencement, aménagement divers	15 200				15 200
	Matériel de transport	118 710		65 000		118 710
	Matériel de bureau, informatique et mobilier	14 000				14 000
	Emballages récupérables et divers					
	Immobilisations corporelles en cours					
	Avances et acomptes					
TOTAL IMMOBILISATIONS CORPORELLES	147 910		65 000		65 000	147 910
FINANCIERES	Participations évaluées en équivalence					
	Autres participations	1 829 410				1 829 410
	Autres titres immobilisés					
	Prêts et autres immobilisations financières					
TOTAL IMMOBILISATIONS FINANCIERES	1 829 410					1 829 410
TOTAL	1 982 921		65 000		65 000	1 982 921

Amortissements

	Amortissements début d'exercice	Mouvements de l'exercice		Amortissements au 31/12/2022
		Dotations	Diminutions	
INCORPORELLES	Frais d'établissement et de développement			
	Fonds commercial			
	Autres immobilisations incorporelles	5 601		5 601
	TOTAL IMMOBILISATIONS INCORPORELLES	5 601		5 601
CORPORELLES	Terrains			
	Constructions sur sol propre sur sol d'autrui instal. agencement aménagement			
	Instal technique, matériel outillage industriels			
	Autres Instal., agencement, aménagement divers			
	Matériel de transport	21 599	27 312	48 910
	Matériel de bureau, mobilier	9 633	1 270	10 903
	Emballages récupérables et divers			
TOTAL IMMOBILISATIONS CORPORELLES	31 232	28 581	59 813	
TOTAL	36 833	28 581	65 414	

	Ventilation des mouvements affectant la provision pour amortissements dérogatoires						Mouvement net des amortisse- ment à la fin de l'exercice
	Dotations			Reprises			
	Différentiel de durée et autre	Mode dégressif	Amort. fiscal exceptionnel	Différentiel de durée et autre	Mode dégressif	Amort. fiscal exceptionnel	
Frais d'établissement et de développement							
Fonds commercial							
Autres immobilisations incorporelles							
TOTAL IMMOB INCORPORELLES							
Terrains							
Constructions sur sol propre sur sol d'autrui instal, agencement, aménag.							
Instal. technique matériel outillage industriels							
Instal générales Agencet aménagt divers							
Matériel de transport							
Matériel de bureau, informatique, mobilier							
Emballages récupérables, divers							
TOTAL IMMOB CORPORELLES							
Frais d'acquisition de titres de participation							
TOTAL							
TOTAL GENERAL NON VENTILE							

Crédit-Bail

		Terrains	Constructions	Matériels et outillages	Autres	31/12/2022
VALEUR D'ORIGINE						
AMORTISSEMENTS	Cumul exercices antérieurs					
	Dotation exercice					
	TOTAL					
REDEVANCES PAYEES	Cumul exercices antérieurs					
	Dotation exercice					
	TOTAL					
REDEV. RESTANT A PAYER	à 1 an au plus					
	entre 1 et 5 ans					
	à plus de 5 ans					
	TOTAL					
VALEUR RESIDUELLE	à 1 an au plus					
	entre 1 et 5 ans					
	à plus de 5 ans					
	TOTAL					
MONTANT PRIS EN CHARGE DANS L'EXERCICE						

Capital social

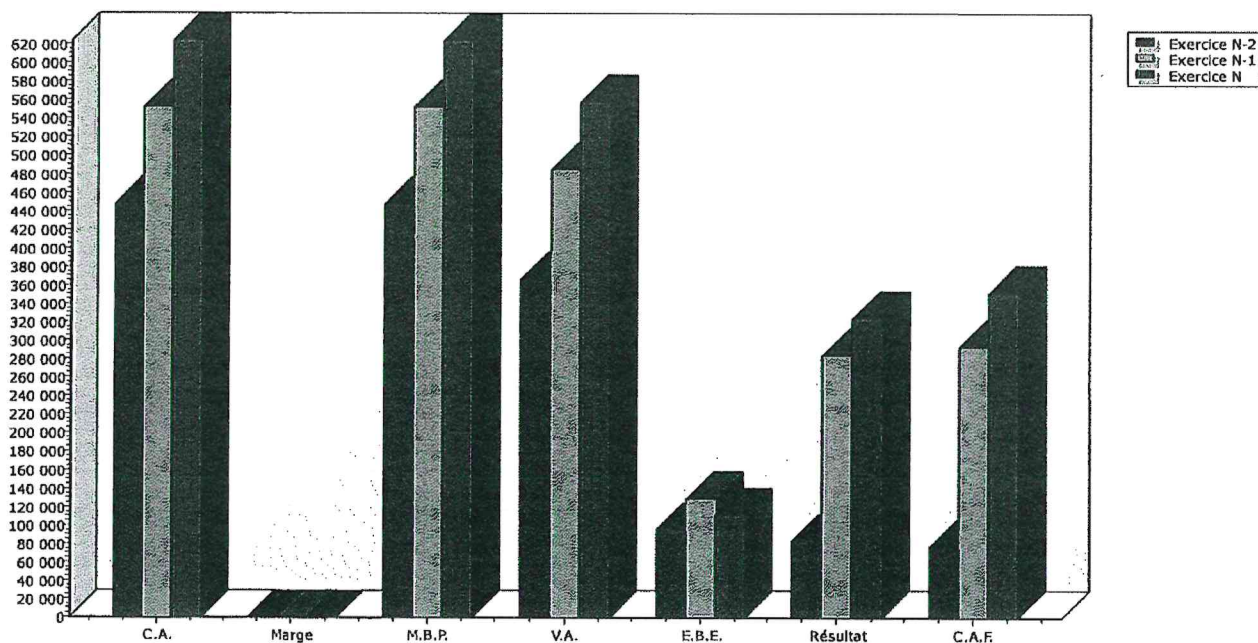
		31/12/2022	Nombre	Val. Nominale	Montant
ACTIONS / PARTS SOCIALES	Du capital social début exercice		225 000,00	8,8889	2 000 000,00
	Emises pendant l'exercice			0,0000	
	Remboursées pendant l'exercice			0,0000	
	Du capital social fin d'exercice		225 000,00	8,8889	2 000 000,00

Effectif moyen

		31/12/2022	Interne	Externe
EFFECTIF MOYEN PAR CATEGORIE	Cadres & professions intellectuelles supérieures		1	
	Professions intermédiaires			
	Employés		2	
	Ouvriers			
	TOTAL		3	

Chiffres clés de l'entreprise

	31/12/2022	31/12/2021	Variation N/N-1		31/12/2020
Nombre de mois	12	12			12
Chiffre d'affaires	624 113	552 257	71 856	13,01	447 696
Marge commerciale <i>% sur vente de marchandises</i>					
Marge brute de production <i>% sur production</i>	624 113 100,00	552 257 100,00	71 856	13,01	447 696 100,00
Valeur ajoutée <i>% sur CA</i>	557 337 89,30	485 306 87,88	72 031	14,84	366 566 81,88
Excédent brut d'exploitation <i>% sur CA</i>	111 912 17,93	128 161 23,21	(16 249)	-12,68	95 994 21,44
Résultat net comptable <i>% sur CA</i>	323 884 51,90	283 729 51,38	40 154	14,15	83 182 18,58
Capacité d'autofinancement	352 465	293 980	58 485	19,89	77 682
Besoin en fonds de roulement <i>Nombre de jours de CA</i>	576 054 332,28	610 534 397,99	(34 479)	-5,65	580 278 466,61
Rotations (en jours)					
- Stock marchandises					
- Stock produits finis					
- Crédit fournisseurs	17,78	16,56			22,94
- Crédit clients	59,88	83,51			64,04



Provisions

		Début exercice	Augmentations	Diminutions	31/12/2022
PROVISIONS REGLEMEENTEES	Reconstruction gisements miniers et pétroliers				
	Provisions pour investissement				
	Provisions pour hausse des prix				
	Provisions pour amortissements dérogatoires				
	Provisions fiscales pour prêts d'installation				
	Provisions autres				
PROVISIONS REGLEMEENTEES					
PROVISIONS POUR RISQUES ET CHARGES	Pour litiges				
	Pour garanties données aux clients				
	Pour pertes sur marchés à terme				
	Pour amendes et pénalités				
	Pour pertes de change				
	Pour pensions et obligations similaires				
	Pour impôts				
	Pour renouvellement des immobilisations				
	Provisions pour gros entretien et grandes révisions				
	Pour chges sociales et fiscales sur congés à payer				
	Autres				
PROVISIONS POUR RISQUES ET CHARGES					
PROVISIONS POUR DEPRECIATION	Sur immobilisations	}	incorporelles corporelles des titres mis en équivalence titres de participation autres immo. financières		
	Sur stocks et en-cours				
	Sur comptes clients				
	Autres				
	PROVISIONS POUR DEPRECIATION				
TOTAL GENERAL					
Dont dotations et reprises		}	- d'exploitation - financières - exceptionnelles		
Titres mis en équivalence : montant de la dépréciation à la clôture de l'exercice calculée selon les règles prévues à l'article 39-1.5e du C.G.I.					

Créances et Dettes

		31/12/2022	1 an au plus	plus d'1 an
CREANCES	Créances rattachées à des participations			
	Prêts			
	Autres immobilisations financières			
	Clients douteux ou litigieux			
	Autres créances clients	106 831	106 831	
	Créances représentatives des titres prêtés			
	Personnel et comptes rattachés			
	Sécurité sociale et autres organismes sociaux			
	Impôts sur les bénéfices			
	Taxes sur la valeur ajoutée	813	813	
	Autres impôts, taxes versements assimilés			
	Divers			
	Groupe et associés	225 000	225 000	
	Débiteurs divers	312 568	312 568	
Charges constatées d'avances	852	852		
TOTAL DES CREANCES		646 064	646 064	
Prêts accordés en cours d'exercice				
Remboursements obtenus en cours d'exercice				
Prêts et avances consentis aux associés (personnes physiques)		225 000		

		31/12/2022	1 an au plus	1 à 5 ans	plus de 5 ans
DETTES	Emprunts obligataires convertibles				
	Autres emprunts obligataires				
	Emprunts dettes ets de crédit à 1an max. à l'origine				
	Emprunts dettes ets de crédit à plus 1 an à l'origine	29 058	8 849	20 209	
	Emprunts et dettes financières divers				
	Fournisseurs et comptes rattachés	3 301	3 301		
	Personnel et comptes rattachés	9 075	9 075		
	Sécurité sociale et autres organismes sociaux	13 054	13 054		
	Impôts sur les bénéfices	3 214	3 214		
	Taxes sur la valeur ajoutée	40 396	40 396		
	Obligations cautionnées				
	Autres impôts, taxes et assimilés	971	971		
	Dettes sur immobilisations et comptes rattachés				
	Groupe et associés				
	Autres dettes				
Detle représentative de titres empruntés					
Produits constatés d'avance					
TOTAL DES DETTES		99 068	78 859	20 209	
Emprunts souscrits en cours d'exercice					
Emprunts remboursés en cours d'exercice		8 729			
Emprunts dettes associés (personnes physiques)					

Variations des Capitaux Propres

	Capitaux propres clôture 31/12/2021	Affectation du résultat N-1 ¹	Apports avec effet rétroactif	Variations en cours d'exercice ²	Capitaux propres clôture 31/12/2022
Capital social	1 001 250			998 750	2 000 000
Primes d'émission, de fusion, d'apport ...					
Ecart de réévaluation					
Réserve légale	49 853	14 186			64 039
Réserves statutaires ou contractuelles					
Réserves réglementées	5 600	2 800			8 400
Autres réserves					
Report à nouveau	1 621 310	66 743		(998 750)	689 303
Résultat de l'exercice	283 729	(283 729)		323 884	323 884
Subventions d'investissement					
Provisions réglementées					
TOTAL	2 961 742	(200 000)		323 884	3 085 626

Date de l'assemblée générale

Dividendes attribués 200 000

¹ dont dividende provenant du résultat n-1 200 000

Capitaux propres à l'ouverture de l'exercice après affectation du résultat n-1 2 761 742

Capitaux propres à l'ouverture de l'exercice après apports avec effet rétroactif 2 761 742

² Dont variation dues à des modifications de structure au cours de l'exercice

Variation des capitaux propres au cours de l'exercice hors opérations de structure 123 884

Honoraires des Commissaires aux Comptes

	31/12/2022	31/12/2021	%	%	31/12/2022	31/12/2021	%	%
Audit								
Commissariat aux comptes, certification, examen des comptes individuels et consolidés								
Emetteur	1 200	1 200	100,00	100,00				
Filiales intégrées globalement								
Autres diligences et prestations directement liées à la mission du commissaire aux comptes								
Emetteur								
Filiales intégrées globalement								
Sous-total	1 200	1 200	100,00	100,00				
Autres prestations rendues par les réseaux aux filiales intégrées globalement								
Juridique, fiscal, social								
Autres								
Sous-total								
TOTAL	1 200	1 200	100,00	100,00				

--

2F INVEST
SOCIETE A RESPONSABILITE LIMITEE
(A ASSOCIE UNIQUE)
AU CAPITAL SOCIAL DE 2 002 500 EUROS
SIEGE SOCIAL : 25 BOULEVARD MASSENET
13014 MARSEILLE
R.C.S. MARSEILLE 490 700 671

EXTRAIT DE LA DELIBERATION DE L'ASSOCIE UNIQUE
EN DATE DU 30 JUN 2023 STATUANT SUR LES COMPTES DE
L'EXERCICE CLOS LE 31 DECEMBRE 2022

RESOLUTION D'AFFECTATION DU RESULTAT (Deuxième Résolution)

L'associé unique, après avoir étudié le rapport de la gérance, l'approuve, ainsi que le bilan et les comptes de résultat tels qu'ils ont été présentés par la gérance.

Il décide d'affecter le bénéfice de l'exercice d'un montant de 323 884 euros de la façon suivante :

- Dotation de la somme de 16 200 euros au compte « réserve légale » ;
- Dotation de la somme de 2 800 euros au compte « réserve relative à l'achat d'œuvres originales d'artistes vivants » ;
- Le solde du bénéfice de l'exercice, d'un montant de 304 884 euros, est affecté comme suit :
 - A une distribution de dividendes, à hauteur d'une somme de 200 000 euros ;
 - Au compte « report à nouveau », à hauteur d'une somme de 104 884 euros.

Le dividende à répartir est ainsi fixé à la somme brute de 0,444 euros par part sociale. Ces dividendes seront mis en paiement au cours de l'année 2023 (à savoir, selon décision de la gérance à compter de ce jour et au plus tard le 30 septembre 2023).

Ces dividendes seront dès lors soumis, suivant la législation en vigueur, (i) au prélèvement forfaitaire unique au taux de 30% [correspondant aux prélèvements sociaux de 17,2% et au prélèvement forfaitaire d'impôt sur le revenu de 12,8%], à défaut d'option par l'associé unique pour le barème progressif de l'impôt sur le revenu lors de sa prochaine déclaration d'impôt sur les revenus, et (ii) le cas échéant aux cotisations sociales des travailleurs non-salariés dans les conditions prévues par la loi.

Extrait certifié conforme à la délibération de l'associé unique.

LE GERANT - ASSOCIE UNIQUE
Monsieur Gérald FAURE

