

RCS : GRENOBLE

Code greffe : 3801

Documents comptables

REGISTRE DU COMMERCE ET DES SOCIETES

Le greffier du tribunal de commerce de GRENOBLE atteste l'exactitude des informations transmises ci-après

Nature du document : Documents comptables (B-S)

Numéro de gestion : 2002 B 01215

Numéro SIREN : 444 107 718

Nom ou dénomination : FSC CONSEIL

Ce dépôt a été enregistré le 19/06/2023 sous le numéro de dépôt B2023/008414

Désignation de l'entreprise : SARL FSC CONSEIL		Durée de l'exercice exprimée en nombre de mois * 12			
Adresse de l'entreprise : 7 allée du Grand Duc		Durée de l'exercice précédent * 12			
Numéro SIRET * 4 4 4 1 0 7 7 1 8 0 0 0 1 7			Néant <input type="checkbox"/>		
		Exercice N, clos le, 31122022	N-1, 31122021		
		Brut 1	Amortissements, provisions 2		
		Net 3	Net 4		
Capital souscrit non appelé (I)		AA			
ACTIF IMMOBILISE *	IMMOBILISATIONS INCORPORELLES	AB	AC		
		Frais d'établissement *			
		CX	CQ		
		Frais de développement*			
		AF	AG		
	Concessions, brevets et droits similaires				
	AH	AI	169 948	166 838	
	Fonds commercial (1)	336 786		193 494	
	AJ	AK			
	Autres immobilisations incorporelles				
	AL	AM			
	Avances et acomptes sur immobilisations incorporelles				
	AN	AO			
	Terrains				
	AP	AQ			
Constructions					
Installations techniques, matériel et outillage industriels					
AR	AS				
Autres immobilisations corporelles	AT	84 633	22 882		
107 515	AU		42 726		
AV	AW				
Immobilisations en cours					
AX	AY				
Avances et acomptes					
CS	CT				
Participations évaluées selon la méthode de mise en équivalence					
CU	CV	90 000	1 722 900		
1 812 900			1 724 175		
Créances rattachées à des participations	BB				
BD	BE				
Autres titres immobilisés					
BF	BG				
Prêts					
BH	BI		30		
30			30		
TOTAL (II)	BJ	2 257 231	1 912 650		
	BK	344 581	1 960 425		
ACTIF CIRCULANT	STOCKS *	BL	BM		
		Matières premières, approvisionnements			
		BN	BN	2 358 058	2 358 058
		En cours de production de biens			1 450 297
		BP	BQ		38 324
	En cours de production de services				
	BR	BS			
	Produits intermédiaires et finis				
	BT	BU			
	Marchandises				
BV	BW				
Avances et acomptes versés sur commandes					
BX	BY	12 759	12 759		
12 759			3 399		
Autres créances (3)	BZ	4 700 950	4 700 950		
4 700 950	CA		3 091 905		
Capital souscrit et appelé, non versé	CB				
CC	CC				
Valeurs mobilières de placement (dont actions propres :)	CD				
CE	CE				
Disponibilités	CF	3 850 743	3 850 743		
3 850 743	CG		5 037 183		
Charges constatées d'avance (3) *	CH	15 367	15 367		
15 367	CI		8 825		
TOTAL (III)	CJ	10 937 877	10 937 877		
	CK		9 629 933		
Comptes de régularisation	CW				
	Frais d'émission d'emprunt à étaler (IV)				
	CM				
	Primes de remboursement des obligations (V)				
EC					
Ecarts de conversion actif * (VI)	CN				
TOTAL GENERAL (I à VI)	CO	13 195 108	12 850 527		
	IA	344 581	11 590 358		
Renvois : (1) Dont droit au bail :		(2) Part à moins d'un an des immobilisations financières nettes :	CP 30		
		(3) Part à plus d'un an :	CR		
Clause de réserve de propriété : *	Immobiliations :	Stocks :	Créances :		

CERTIFIÉ CONFORME À L'ORIGINAL

* Des explications concernant cette rubrique sont données dans la notice n° 2032

Désignation de l'entreprise SARL FSC CONSEIL		Néant <input type="checkbox"/> *		
		Exercice N	Exercice N-1	
CAPITAUX PROPRES	Capital social ou individuel (1) * (Dont versé :1.995.000.....)	DA	1 995 000	1 995 000
	Primes d'émission, de fusion, d'apport, ...	DB		
	Ecarts de réévaluation (2) * (dont écart d'équivalence <input type="checkbox"/> EK)	DC		
	Réserve légale (3)	DD	199 500	199 500
	Réserves statutaires ou contractuelles	DE		
	Réserves réglementées (3) * (Dont réserve spéciale des provisions pour fluctuation des cours <input type="checkbox"/> B1)	DF		
	Autres réserves (Dont réserve relative à l'achat d'oeuvres originales d'artistes vivants* <input type="checkbox"/> EJ)	DG	8 913 500	8 083 066
	Report à nouveau	DH		
	RESULTAT DE L'EXERCICE (bénéfice ou perte)	DI	1 575 885	830 435
	Subventions d'investissement	DJ		
	Provisions réglementées *	DK	16 786	16 786
	TO TAL (I)	DL	12 700 671	11 124 786
Autres fonds propres	Produit des émissions de titres participatifs	DM		
	Avances conditionnées	DN		
	TO TAL (II)	DO		
Provisions pour risques et charges	Provisions pour risques	DP		
	Provisions pour charges	DQ		
	TO TAL (III)	DR		
DETTES (4)	Emprunts obligataires convertibles	DS		
	Autres emprunts obligataires	DT		
	Emprunts et dettes auprès des établissements de crédit (5)	DU	2 258	
	Emprunts et dettes financières divers (Dont emprunts participatifs <input type="checkbox"/> EI)	DV	121 020	359 834
	Avances et acomptes reçus sur commandes en cours	DW		
	Dettes fournisseurs et comptes rattachés	DX	16 780	32 807
	Dettes fiscales et sociales	DY	8 411	72 931
	Dettes sur immobilisations et comptes rattachés	DZ		
Compte régul.	Autres dettes	EA	1 387	
	Produits constatés d'avance (4)	EB		
TO TAL (IV)	EC	149 856	465 572	
Ecarts de conversion passif *	ED			
TO TAL GENERAL (I à V)	EE	12 850 527	11 590 358	
REVOIS	(1) Ecart de réévaluation incorporé au capital	IB		
	(2) Dont { Réserve spéciale de réévaluation (1959) Ecart de réévaluation libre Réserve de réévaluation (1976)	IC		
		ID		
		IE		
	(3) Dont réserve spéciale des plus-values à long terme *	EF		
(4) Dettes et produits constatés d'avance à moins d'un an	EG	149 856	465 572	
(5) Dont concours bancaires courants, et soldes créditeurs de banques et CCP	EH	2 258		

		Exercice N			Exercice (N-1)		
		France	Exportations et livraisons intracommunautaires	Total			
Désignation de l'entreprise : SARL FSC CONSEIL					Néant <input type="checkbox"/>		
PRODUITS D'EXPLOITATION	Ventes de marchandises *	FA		FB	FC		
	Production vendue { biens* services *	FD	350 000	FE	FF	350 000	
		FG	88 241	FH	FI	95 102	
	Chiffres d'affaires nets*	FJ	438 241	FK	FL	445 102	
	Production stockée *				FM	869 437	
	Production immobilisée *				FN		
	Subventions d'exploitation				FO		
	Reprises sur amortissements et provisions, transfert de charges * (9)				FP	28 478	
	Autres produits (1) (11)				FQ	2 629	
	Total des produits d'exploitation (2) (I)					FR	1 338 786
CHARGES D'EXPLOITATION	Achats de marchandises (y compris droits de douane) *				FS		
	Variation de stock (marchandises) *				FT		
	Achats de matières premières et autres approvisionnements (y compris droits de douane) *				FU	1 232 819	
	Variation de stock (matières premières et approvisionnements) *				FV		
	Autres achats et charges externes (3) (6 bis) *				FW	190 701	
	Impôts, taxes et versements assimilés *				FX	30 184	
	Salaires et traitements *				FY	38 478	
	Charges sociales (10)				FZ	26 257	
	DOTATIONS D'EXPLOITATION	Sur immobilisations { - dotations aux amortissements * - dotations aux provisions				GA	46 500
						GB	
		Sur actif circulant : dotations aux provisions *				GC	
	Pour risques et charges : dotations aux provisions				GD		
	Autres charges (12)				GE	2	
Total des charges d'exploitation (4) (II)					GF	1 564 941	
1 - RESULTAT D'EXPLOITATION (I-II)					GG	(226 155)	
opérations en commun	Bénéfice attribué ou perte transférée * (III)				GH		
	Perte supportée ou bénéfice transféré * (IV)				GI		
PRODUITS FINANCIERS	Produits financiers de participations (5)				GJ	1 781 593	
	Produits des autres valeurs mobilières et créances de l'actif immobilisé (5)				GK		
	Autres intérêts et produits assimilés (5)				GL	44 683	
	Reprises sur provisions et transferts de charges				GM	750	
	Différences positives de change				GN		
	Produits nets sur cessions de valeurs mobilières de placement				GO		
Total des produits financiers (V)					GP	1 827 026	
CHARGES FINANCIÈRES	Dotations financières aux amortissements et provisions *				GQ		
	Intérêts et charges assimilées (6)				GR	29 406	
	Différences négatives de change				GS		
	Charges nettes sur cessions de valeurs mobilières de placement				GT		
Total des charges financières (VI)					GU	29 406	
2 - RESULTAT FINANCIER (V - VI)					GV	1 797 620	
3 - RESULTAT COURANT AVANT IMPOTS (I - II + III - IV + V - VI)					GW	1 571 465	
						1 093 336	

Désignation de l'entreprise SARL FSC CONSEIL		Néant <input type="checkbox"/> *	
		Exercice N	Exercice N-1
PRODUITS EXCEPTIONNELS	Produits exceptionnels sur opérations de gestion	HA	
	Produits exceptionnels sur opérations en capital *	HB	1 275
	Reprises sur provisions et transferts de charges	HC	
	Total des produits exceptionnels (7) (VII)	HD	1 275
CHARGES EXCEPTIONNELLES	Charges exceptionnelles sur opérations de gestion (6 bis)	HE	35
	Charges exceptionnelles sur opérations en capital *	HF	2 025
	Dotations exceptionnelles aux amortissements et provisions (6 ter)	HG	1 900
	Total des charges exceptionnelles (7) (VIII)	HH	2 060
4 - RESULTAT EXCEPTIONNEL (VII - VIII)		HI	(785)
Participation des salariés aux résultats de l'entreprise (IX)		HJ	
Impôts sur les bénéfices * (X)		HK	261 001
TOTAL DES PRODUITS (I + III + V + VII)		HL	3 167 087
TOTAL DES CHARGES (II + IV + VI + VIII + IX + X)		HM	1 591 202
5 - BENEFICE OU PERTE (Total des produits - Total des charges)		HN	830 435
RENOIS	(1) Dont produits nets partiels sur opérations à long terme	HO	
	(2) Dont { produits de locations immobilières	HY	
	{ produits d'exploitation afférents à des exercices antérieurs (à détailler au (8) ci-dessous)	IG	
	(3) Dont { - Crédit-bail mobilier *	HP	
	{ - Crédit-bail immobilier	HQ	
	(4) Dont charges d'exploitation afférentes à des exercices antérieurs (à détailler au (8) ci-dessous)	1H	
	(5) Dont produits concernant les entreprises liées	1J	40 831
	(6) Dont intérêts concernant les entreprises liées	1K	20 607
	(6bis) Dont dons faits aux organismes d'intérêt général (art. 238 bis du C.G.I.)	HX	
	Dont amortissement des souscriptions dans des PME innovantes (art. 217 octies)	RC	
	(6ter) Dont amortissement exceptionnel de 25% des constructions nouvelles (art. 39 quinquies D)	RD	
	(9) Dont transferts de charges	A1	28 478
	(10) Dont cotisations personnelles (dont montant des cotisations sociales obligatoires hors CSG/CRDS) A5 13 903	A2	26 257
(11) Dont redevances pour concessions de brevets, de licences (produits)	A3		
(12) Dont redevances pour concessions de brevets, de licences (charges)	A4		
(13) Dont primes et cotisations sociales personnelles facultatives A6 12 354 obligatoires A9 13 903 dont cotisations facultatives Madelin A7 12 354 dont cotisations facultatives aux nouveaux plans d'épargne retraite A8			
(7) Détail des produits et charges exceptionnels (Si le nombre de lignes est insuffisant, reproduire le cadre (7) et le joindre en annexe) :	Exercice N		
	Charges exceptionnelles	Produits exceptionnels	
Cf. état 2053-Détail des produits et charges exceptionnels	2 060	1 275	
(8) Détail des produits et charges sur exercices antérieurs :	Exercice N		
	Charges antérieures	Produits antérieurs	

Règles et Méthodes Comptables

Etat exprimé en euros

Les comptes annuels de l'exercice ont été élaborés et présentés conformément aux règles générales applicables en la matière et dans le respect du principe de prudence.

Le bilan de l'exercice présente un total de **12 850 527 euros**.

Le compte de résultat, présenté sous forme de liste, affiche un total **produits de 3 167 087 euros** et un total **charges de 1 591 202 euros**, dégageant ainsi un **résultat de 1 575 885 euros**.

L'exercice considéré débute le **01/01/2022** et finit le **31/12/2022**.
Il a une durée de **12 mois**.

Les conventions générales comptables ont été appliquées conformément aux hypothèses de base :

- continuité de l'exploitation.
- permanence des méthodes comptables d'un exercice à l'autre.
- indépendance des exercices.

La méthode de base retenue pour l'évaluation des éléments inscrits en comptabilité est la méthode des coûts historiques.

Aucun changement dans les méthodes d'évaluation et dans les méthodes de présentation n'a été apporté.

**CERTIFIÉ CONFORME
À L'ORIGINAL**

Les principales méthodes utilisées sont :

Immobilisations

Les immobilisations corporelles sont évaluées à leur coût d'acquisition (prix d'achat et frais accessoires, hors frais d'acquisition des immobilisations) ou à leur coût de production.

Les amortissements pour dépréciation sont calculés suivant le mode linéaire ou dégressif en fonction de la durée normale d'utilisation des biens.

Les éléments non amortissables de l'actif immobilisé sont inscrits pour leur valeur brute constituée par le coût d'achat hors frais accessoires. Lorsque la valeur d'inventaire est inférieure à la valeur brute, une provision pour dépréciation est constituée du montant de la différence.

Règles et Méthodes Comptables

Etat exprimé en euros

Stocks et en cours

Les matières et marchandises ont été évaluées à leur coût d'acquisition (prix d'achat et frais accessoires).

Les produits en cours de production ont été évalués à leur coût de production.

Une provision pour dépréciation des stocks égale à la différence entre la valeur brute et le cours du jour ou la valeur de réalisation déduction faite des frais proportionnels de vente, est effectuée lorsque cette valeur brute est supérieure.

Créances et dettes

Les créances et les dettes ont été évaluées pour leur valeur nominale.

Les créances ont, le cas échéant, été dépréciées par voie de provision pour tenir compte des difficultés de recouvrement auxquelles elles étaient susceptibles de donner lieu.

Les créances clients présentées dans le tableau de financement, ont été retenues pour leur valeur brute, conformément aux principes comptables.

Disponibilités

Les liquidités disponibles en banque ou en caisse ont été évaluées pour leur valeur nominale.

Achats

Les frais accessoires d'achat payés à des tiers n'ont pas été incorporés dans les comptes d'achat, mais ont été comptabilisés dans les différents comptes de charge correspondant à leur nature.

Capital social

Etat exprimé en euros

31/12/2022

Nombre

Val. Nominale

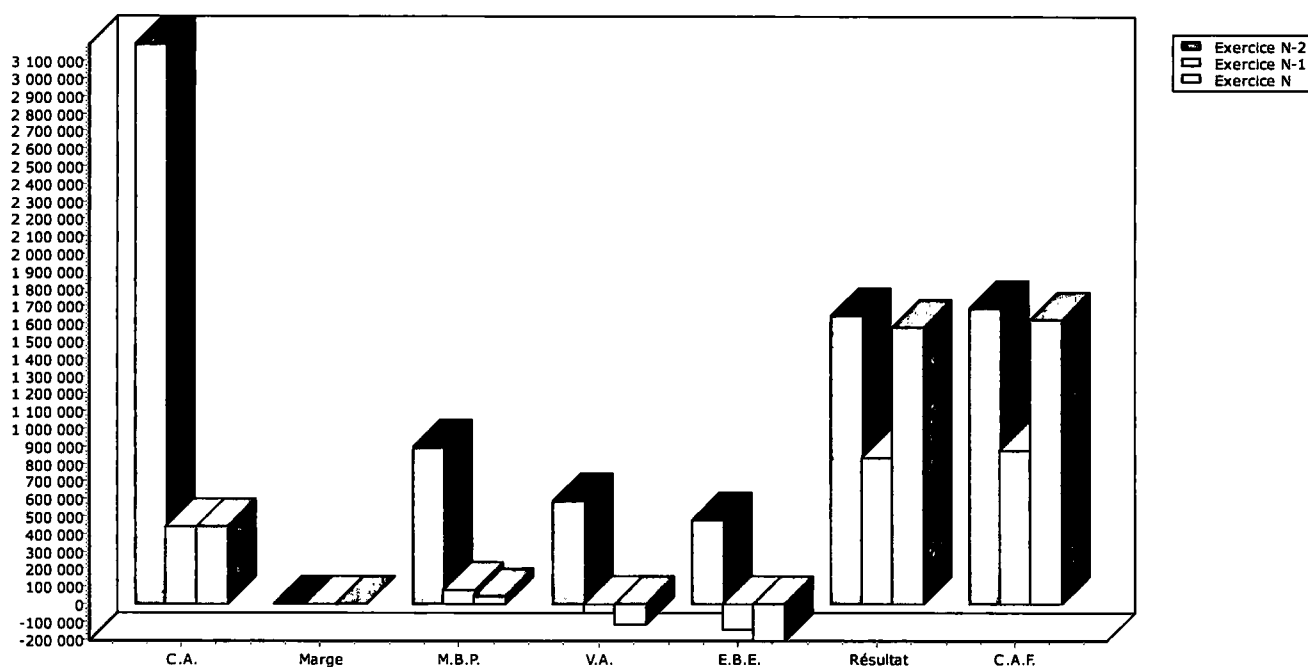
Montant

		31/12/2022	Nombre	Val. Nominale	Montant
ACTIONS / PARTS SOCIALES	Du capital social début exercice		88 000,00	22,6705	1 995 000,00
	Emises pendant l'exercice				
	Remboursées pendant l'exercice				
	Du capital social fin d'exercice		88 000,00	22,6705	1 995 000,00

Chiffres clés de l'entreprise

Etat exprimé en euros

	31/12/2022	31/12/2021	Variation	N/N-1	31/12/2020
Nombre de mois	12	12			12
Chiffre d'affaires	438 241	445 102	(6 861)	-1,54	3 195 695
Marge commerciale <i>% sur vente de marchandises</i>					
Marge brute de production <i>% sur production</i>	40 814 3,12	79 027 7,47	(38 213)	-48,35	887 640 22,90
Valeur ajoutée <i>% sur CA</i>	(115 842) -26,43	(54 570) -12,26	(61 271)	112,28	586 150 18,34
Excédent brut d'exploitation <i>% sur CA</i>	(210 760) -48,09	(146 772) -32,97	(63 989)	43,60	476 082 14,90
Résultat net comptable <i>% sur CA</i>	1 575 885 359,59	830 435 186,57	745 450	89,77	1 641 909 51,38
Capacité d'autofinancement	1 622 385	878 341	744 044	84,71	1 685 457
Besoin en fonds de roulement <i>Nombre de jours de CA</i>	7 060 555 5 800,00	4 487 012 3 629,11	2 573 543	57,36	3 010 705 339,16
Rotations (en jours)					
- Stock marchandises					56,17
- Stock produits finis	451,42	342,67			16,72
- Crédit fournisseurs	4,18	10,39			5,07
- Crédit clients	10,17	2,29			



Créances et Dettes

Etat exprimé en euros

		31/12/2022	1 an au plus	plus d'1 an
CREANCES	Créances rattachées à des participations			
	Prêts (1) (2)			
	Autres immobilisations financières	30	30	
	Clients douteux ou litigieux			
	Autres créances clients	12 759	12 759	
	Créances représentatives des titres prêtés			
	Personnel et comptes rattachés			
	Sécurité sociale et autres organismes sociaux			
	Impôts sur les bénéfices	255 721	255 721	
	Taxes sur la valeur ajoutée	12 490	12 490	
	Autres impôts, taxes versements assimilés			
	Divers			
	Groupe et associés (2)	4 297 911	4 297 911	
	Débiteurs divers	134 828	134 828	
Charges constatées d'avances	15 367	15 367		
TOTAL DES CREANCES		4 729 106	4 729 106	
(1) Prêts accordés en cours d'exercice				
(1) Remboursements obtenus en cours d'exercice				
(2) Prêts et avances consentis aux associés (personnes physiques)		4 297 911		

		31/12/2022	1 an au plus	1 à 5 ans	plus de 5 ans
DETTES	Emprunts obligataires convertibles (1)				
	Autres emprunts obligataires (1)				
	Emp. dettes ets de crédit à 1an max. à l'origine (1)	2 258	2 258		
	Emp. dettes ets de crédit à plus 1an à l'origine (1)				
	Emprunts et dettes financières divers (1) (2)	8 860	8 860		
	Fournisseurs et comptes rattachés	16 780	16 780		
	Personnel et comptes rattachés				
	Sécurité sociale et autres organismes sociaux				
	Impôts sur les bénéfices				
	Taxes sur la valeur ajoutée	5 290	5 290		
	Obligations cautionnées				
	Autres impôts, taxes et assimilés	3 121	3 121		
	Dettes sur immobilisations et comptes rattachés				
	Groupe et associés (2)	112 160	112 160		
Autres dettes	1 387	1 387			
Dettes représentatives de titres empruntés					
Produits constatés d'avance					
TOTAL DES DETTES		149 856	149 856		
(1) Emprunts souscrits en cours d'exercice					
(1) Emprunts remboursés en cours d'exercice					
(2) Emprunts dettes associés (personnes physiques)		8 015			

Immobilisations

Etat exprimé en euros

	Valeurs brutes début d'exercice	Mouvements de l'exercice				Valeurs brutes au 31/12/2022
		Augmentations		Diminutions		
		Réévaluations	Acquisitions	Virt p.à p.	Cessions	
INCORPORELLES						
Frais d'établissement et de développement						
Autres	336 786					336 786
TOTAL IMMOBILISATIONS INCORPORELLES	336 786					336 786
CORPORELLES						
Terrains						
Constructions sur sol propre sur sol d'autrui instal. agencé aménagement						
Instal technique, matériel outillage industriels						
Instal., agencement, aménagement divers	1 990					1 990
Matériel de transport	92 424					92 424
Matériel de bureau, mobilier	13 101					13 101
Emballages récupérables et divers						
Immobilisations corporelles en cours						
Avances et acomptes						
TOTAL IMMOBILISATIONS CORPORELLES	107 515					107 515
FINANCIERES						
Participations évaluées en équivalence						
Autres participations	1 814 925				2 025	1 812 900
Autres titres immobilisés						
Prêts et autres immobilisations financières	30					30
TOTAL IMMOBILISATIONS FINANCIERES	1 814 955				2 025	1 812 930
TOTAL	2 259 256				2 025	2 257 231

Amortissements

Etat exprimé en euros		Amortissements début d'exercice	Mouvements de l'exercice		Amortissements au 31/12/2022
			Dotations	Diminutions	
INCORPORELLES	Frais d'établissement et de développement				
	Fonds commercial	143 292	26 656		169 948
	Autres immobilisations incorporelles				
	TOTAL IMMOBILISATIONS INCORPORELLES	143 292	26 656		169 948
CORPORELLES	Terrains				
	Constructions sur sol propre sur sol d'autrui instal. agencement aménagement				
	Instal technique, matériel outillage industriels				
	Autres Instal., agencement, aménagement divers	19	398		417
	Matériel de transport	60 063	18 486		78 549
	Matériel de bureau, mobilier	4 706	960		5 667
	Emballages récupérables et divers				
	TOTAL IMMOBILISATIONS CORPORELLES	64 788	19 844		84 633
TOTAL		208 080	46 500		254 581

Ventilation des mouvements affectant la provision pour amortissements dérogatoires

	Dotations			Reprises			Mouvement net des amortisse- ment à la fin de l'exercice
	Différentiel de durée et autre	Mode dégressif	Amort. fiscal exceptionnel	Différentiel de durée et autre	Mode dégressif	Amort. fiscal exceptionnel	
Frais d'établissement et de développement							
Fonds commercial							
Autres immobilisations incorporelles							
TOTAL IMMOB INCORPORELLES							
Terrains							
Constructions sur sol propre sur sol d'autrui instal, agencement, aménag.							
Instal. technique matériel outillage industriels							
Instal générales Agencet aménagt divers							
Matériel de transport							
Matériel de bureau, informatique, mobilier							
Emballages récupérables, divers							
TOTAL IMMOB CORPORELLES							
Frais d'acquisition de titres de participation							
TOTAL							
TOTAL GENERAL NON VENTILE							

Provisions

Etat exprimé en euros

		Début exercice	Augmentations	Diminutions	31/12/2022
PROVISIONS REGLEMENTEES	Reconstruction gisements miniers et pétroliers				
	Provisions pour investissement				
	Provisions pour hausse des prix				
	Provisions pour amortissements dérogatoires	16 786			16 786
	Provisions fiscales pour prêts d'installation				
	Provisions autres				
PROVISIONS REGLEMENTEES		16 786			16 786
PROVISIONS POUR RISQUES ET CHARGES	Pour litiges				
	Pour garanties données aux clients				
	Pour pertes sur marchés à terme				
	Pour amendes et pénalités				
	Pour pertes de change				
	Pour pensions et obligations similaires				
	Pour impôts				
	Pour renouvellement des immobilisations				
	Provisions pour gros entretien et grandes révisions				
	Pour chges sociales et fiscales sur congés à payer				
Autres					
PROVISIONS POUR RISQUES ET CHARGES					
PROVISIONS POUR DEPRECIATION	Sur immobilisations	90 750		750	90 000
	incorporelles				
	corporelles				
	des titres mis en équivalence				
	titres de participation autres immo. financières				
Sur stocks et en-cours					
Sur comptes clients					
Autres					
PROVISIONS POUR DEPRECIATION		90 750		750	90 000
TOTAL GENERAL		107 536		750	106 786
Dont dotations et reprises	<ul style="list-style-type: none"> - d'exploitation - financières - exceptionnelles 			750	
Titres mis en équivalence : montant de la dépréciation à la clôture de l'exercice calculée selon les règles prévues à l'article 39-1.5e du C.G.I.					

Produits à recevoir (avec détail)

Etat exprimé en euros	31/12/2022	31/12/2021	Variations	%
Créances rattachées à des participations				
Autres immobilisations financières				
Autres créances clients	8 906	3 399	5 507	162,01
Autres créances	39 645	17 849	21 796	122,12
TOTAL	48 551	21 248	27 303	128,50

Engagements financiers

Etat exprimé en euros

31/12/2022

Engagements
financiers donnésEngagements
financiers reçus

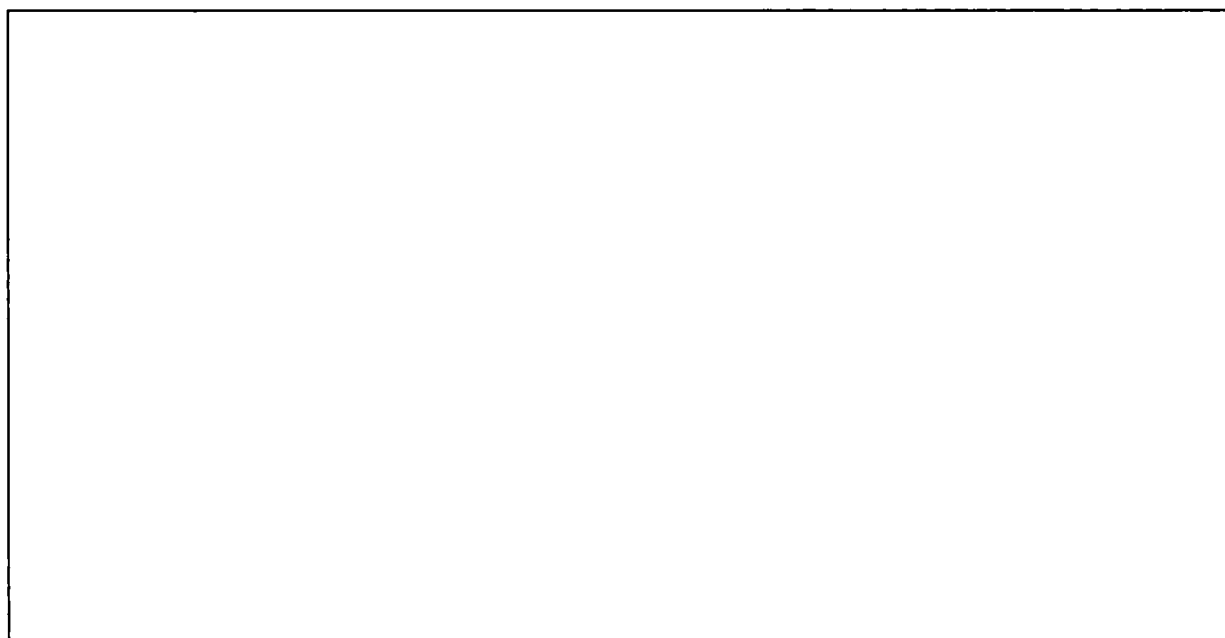
Effets escomptés non échus		
Avals, cautions et garanties ENGAGEMENT DE CAUTION		200 000
		200 000
Engagements de crédit-bail		
Engagements en pensions, retraite et assimilés		
Autres engagements		
Total des engagements financiers (1)		200 000
(1) Dont concernant : Les dirigeants Les filiales Les participations Les autres entreprises liées		

Charges à payer (avec détail)

Etat exprimé en euros	31/12/2022	31/12/2021	Variations	%
Emprunts obligataires convertibles				
Autres emprunts obligataires				
Emprunts et dettes auprès des établissements de crédit				
Emprunts et dettes financières divers				
Dettes fournisseurs et comptes rattachés	11 429	15 729	(4 300)	-27,34
Dettes fiscales et sociales	3 121	3 446	(325)	-9,43
Dettes fournisseurs d'immobilisation				
Autres dettes	1 387		1 387	
TOTAL	15 937	19 175	(3 238)	-16,89

Charges constatées d'avance (avec détail)

Etat exprimé en euros	31/12/2022	31/12/2021	Variations	%
Charges constatées d'avance - EXPLOITATION	15 367	8 825	6 542	74,14
Charges constatées d'avance - FINANCIERES				
Charges constatées d'avance - EXCEPTIONNELLES				
TOTAL	15 367	8 825	6 542	74,14



Produits constatés d'avance (avec détail)

Etat exprimé en euros	31/12/2022	31/12/2021	Variations	%
Produits constatés d'avance - EXPLOITATION				
Produits constatés d'avance - FINANCIERS				
Produits constatés d'avance - EXCEPTIONNELS				
TOTAL				

Néant

Filiales et participations

Etat exprimé en euros	31/12/2022	Capitaux propres	Quote-part détenue en pourcentage	Résultat du dernier exercice clos
A. Renseignements détaillés				
1. Filiales (Plus de 50 %)				
SCV ESPACE BIEVRE		34 609	99,00	33 609
SAS ALTI PROM		2 740 586	84,99	664 646
SAS FONCIERE DU VIEUX CHENE		(11 257)	70,00	5 494
SCV SCCV L'EUROPEEN		67 585	60,00	57 585
2. Participations (10 à 50 %)				
SCI VILLA BERGES		(4 813)	50,00	(5 813)
SCI COMBOIRE NORD SUD		(15 360)	50,00	(16 860)
SNC PRE MAYEN		(209)	50,00	(1 710)
SCV ESPACE CENTRE 2		(6 310)	50,00	(7 310)
SCI DO		124 187	45,00	104 187
SCV ESPRIT LIBRE		44 835	45,00	43 835
SC LA BISCUITERIE		122	25,00	(4 878)
SCI LES JARDINS DE L'ILE		19 755	10,00	18 255
B. Renseignements globaux				
1. Filiales non reprises en A.				
a) françaises				
b) étrangères				
2. Participations non reprises en A.				
a) françaises				
b) étrangères				

FSC Conseil
Société à responsabilité limitée au capital de 1 995 000 euros
Siège social : 7 Allée du Grand Duc
38240 MEYLAN
444 107 718 RCS GRENOBLE

ASSEMBLÉE GÉNÉRALE ORDINAIRE ANNUELLE
DU 6 JUIN 2023

Proposition de la résolution d'affectation du résultat
de l'exercice clos le 31 décembre 2022

DEUXIEME RÉOLUTION

L'Assemblée Générale approuve la proposition de la gérance et décide d'affecter le bénéfice de l'exercice clos le 31 décembre 2022 s'élevant à 1 575 884,66 euros de la manière suivante :

Bénéfice de l'exercice 1 575 884,66 euros
Affecté en totalité au compte "REPORT A NOUVEAU" créateur.

L'assemblée générale, pour répondre aux prescriptions de l'article 243 bis du Code général des impôts, rappelle qu'il n'a été procédé à aucune distribution de dividendes au cours des trois derniers exercices clos par la société.

Vote de l'Assemblée Générale Ordinaire Annuelle du 6 juin 2023

Cette résolution est adoptée à l'unanimité.

Certifié conforme

François SCHMITT
Gérant

