

RCS : RODEZ
Code greffe : 1203

Documents comptables

REGISTRE DU COMMERCE ET DES SOCIETES

Le greffier du tribunal de commerce de RODEZ atteste l'exactitude des informations transmises ci-après

Nature du document : Documents comptables (B-S)

Numéro de gestion : 2010 B 00106
Numéro SIREN : 520 511 122
Nom ou dénomination : 2 C

Ce dépôt a été enregistré le 10/11/2023 sous le numéro de dépôt 6883

SARL 2C

10 RUE DE LAVERNHE

12210 LAGUIOLE

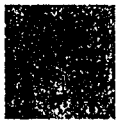
0565443459

André Veyrae

gérant

6 - 11 - 23



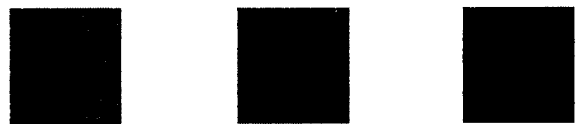


Etats Comptables et Fiscaux

31/12/2022



Bilan et Compte de résultat



31/12/2022

Bilan Actif

SARL 2C

Période du 01/01/22 au 31/12/22

Edition du 06/11/23

RUBRIQUES	BRUT	AMORTISSEMENTS	NET(N) 31/12/2022	NET(N) 31/12/2021
CAPITAL SOUSCRIT NON APPELÉ				
IMMOBILISATIONS INCORPORELLES				
Frais d'établissement				
Frais de développement				
Concession, brevets et droits similaires				
Fonds commercial				
Autres immobilisations incorporelles				
Avances et acomptes sur immobilisations incorporelles				
TOTAL immobilisations incorporelles :				
IMMOBILISATIONS CORPORELLES				
Terrains				
Constructions				
Installations techniques, matériel et outillage industriel	1 000	1 000		
Autres immobilisations corporelles				
Immobilisations en cours				
Avances et acomptes				
TOTAL immobilisations corporelles :	1 000	1 000		
IMMOBILISATIONS FINANCIÈRES				
Participations évaluées par mise en équivalence	172 168		172 168	164 315
Autres participations				
Créances rattachées à des participations				
Autres titres immobilisés				
Prêts				
Autres immobilisations financières				
TOTAL immobilisations financières :	172 168		172 168	164 315
ACTIF IMMOBILISE	173 168	1 000	172 168	164 315
STOCKS ET EN-COURS				
Matières premières et approvisionnement				
Stocks d'en-cours de production de biens				
Stocks d'en-cours production de services				
Stocks produits intermédiaires et finis				
Stocks de marchandises	14 343		14 343	42 667
TOTAL stocks et en-cours :	14 343		14 343	42 667
CRÉANCES				
Avances, acomptes versés sur commandes				
Créances clients et comptes rattachés	1 151 974	7 615	1 144 359	941 639
Autres créances	100 577		100 577	60 084
Capital souscrit et appelé, non versé				
TOTAL créances :	1 252 551	7 615	1 244 936	1 001 723
DISPONIBILITÉS ET DIVERS				
Valeurs mobilières de placement				
Disponibilités	189 470		189 470	20 815
Charges constatées d'avance				
TOTAL disponibilités et divers :	189 470		189 470	20 815
ACTIF CIRCULANT	1 455 341	7 615	1 434 799	1 022 508
Frais d'émission d'emprunts à étaler				
Primes remboursement des obligations				
Écarts de conversion actif				
TOTAL GÉNÉRAL	1 629 532	8 615	1 620 917	1 229 520

AV

Bilan Passif

SARL 2C

Période du 01/01/22 au 31/12/22
Edition du 06/11/23

RUBRIQUES	Net (N) 31/12/2022	Net (N-1) 31/12/2021
SITUATION NETTE		
Capital social ou individuel dont versé 10 000	10 000	10 000
Primes d'émission, de fusion, d'apport, ...		
Écarts de réévaluation dont écart d'équivalence	1 000	1 000
Réserve légale		
Réserves statutaires ou contractuelles		
Réserves réglementées		
Autres réserves	30 109	23 967
Report à nouveau		
Résultat de l'exercice	666	6 142
TOTAL situation nette :	41 775	41 109
SUBVENTIONS D'INVESTISSEMENT		
PROVISIONS RÉGLEMENTÉES		
CAPITAUX PROPRES	41 775	41 109
Autres fonds propres		
Produits des émissions de titres participatifs		
Avances conditionnées		
AUTRES FONDS PROPRES		
Provisions pour risques et charges		
Provisions pour risques		
Provisions pour charges		
PROVISIONS POUR RISQUES ET CHARGES		
DETTES FINANCIÈRES		
Emprunts obligataires convertibles		
Autres emprunts obligataires		
Emprunts et dettes auprès des établissements de crédit		
Emprunts et dettes financières divers	490 000	400 000
TOTAL dettes financières :	490 000	400 000
AVANCES ET ACOMPTES RECUS SUR COMMANDES EN COURS		
DETTES DIVERSES		
Dettes fournisseurs et comptes rattachés	1 031 855	749 797
Dettes fiscales et sociales	53 650	36 822
Dettes sur immobilisations et comptes rattachés		
Autres dettes	3 637	1 793
TOTAL dettes diverses :	1 089 142	788 411
PRODUITS CONSTATÉS D'AVANCES		
DETTES	1 579 142	1 188 411
Ecarts de conversion passif		
TOTAL GÉNÉRAL	1 620 917	1 229 520

Compte de Résultat (Première Partie)

SARL 2C

Période du 01/01/22 au 31/12/22
Edition du 06/11/23

RUBRIQUES	France	Export	Net (N) 31/12/2022	Net (N1) 31/12/2021
Ventes de marchandises	10 045 489		10 045 489	7 512 193
Production vendue de biens				
Production vendue de services	29 829		29 829	30 111
Chiffres d'affaires nets	10 075 318		10 075 318	7 542 304
Production stockée				
Production immobilisée				
Subventions d'exploitation				
Reprises sur amortissements et provisions, transfert de charges			155 744	94 064
Autres produits			600	96
PRODUITS D'EXPLOITATION			10 231 662	7 636 465
CHARGES EXTERNES				
Achats de marchandises [et droits de douane]			10 043 556	7 562 866
Variation de stock de marchandises			28 324	(32 337)
Achats de matières premières et autres approvisionnement				
Variation de stock [matières premières et approvisionnement]				
Autres achats et charges externes			16 811	14 340
TOTAL charges externes :			10 088 691	7 544 869
IMPOTS, TAXES ET VERSEMENTS ASSIMILÉS			2 180	1 499
CHARGES DE PERSONNEL				
Salaires et traitements			100 248	67 940
Charges sociales			38 884	25 280
TOTAL charges de personnel :			139 133	93 220
DOTATIONS D'EXPLOITATION				
Dotations aux amortissements sur immobilisations				
Dotations aux provisions sur immobilisations				
Dotations aux provisions sur actif circulant				
Dotations aux provisions pour risques et charges				
TOTAL dotations d'exploitation :				
AUTRES CHARGES D'EXPLOITATION			28	38
CHARGES D'EXPLOITATION			10 227 652	7 639 527
RÉSULTAT D'EXPLOITATION			1 004 010	9 996 938

AV

Compte de Résultat (Seconde Partie)

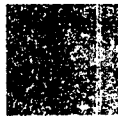
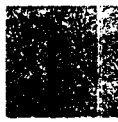
SARL 2C

Période du 01/01/22 au 31/12/22
Edition du 06/11/23

RUBRIQUES	Net (N) 31/12/2022	Net (N-1) 31/12/2021
RÉSULTAT D'EXPLOITATION	1 631	(3 162)
Bénéfice attribué ou perte transférée Perte supportée ou bénéfice transféré		
PRODUITS FINANCIERS		
Produits financiers de participation		
Produits des autres valeurs mobilières et créances de l'actif immobilisé		
Autres intérêts et produits assimilés	7 943	15 513
Reprises sur provisions et transferts de charges		
Différences positives de change		
Produits nets sur cessions de valeurs mobilières de placement		
	7 943	15 513
CHARGES FINANCIÈRES		
Dotations financières aux amortissements et provisions		
Intérêts et charges assimilées	8 686	3 994
Différences négatives de change		
Charges nettes sur cessions de valeurs mobilières de placement		
	8 686	3 994
RÉSULTAT FINANCIER	(744)	11 519
RÉSULTAT COURANT AVANT IMPÔTS	888	8 357
PRODUITS EXCEPTIONNELS		
Produits exceptionnels sur opérations de gestion		
Produits exceptionnels sur opérations en capital		
Reprises sur provisions et transferts de charges		
CHARGES EXCEPTIONNELLES		
Charges exceptionnelles sur opérations de gestion		
Charges exceptionnelles sur opérations en capital		
Dotations exceptionnelles aux amortissements et provisions		
RÉSULTAT EXCEPTIONNEL		
Participation des salariés aux résultats de l'entreprise		
Impôts sur les bénéfices	222	2 215
TOTAL DES PRODUITS	10 239 605	7 651 978
TOTAL DES CHARGES	10 238 939	7 645 835
BÉNÉFICE OU PERTE	666	6 142

MA

Annexe



ML

L'exercice clôturé au 31/12/2022 présente un montant total du bilan de 1 620 917 €
et dégage un résultat de 666 €

Créances et comptes rattachés :

Les créances sont valorisées à leur valeur nominale et sont dépréciées par voie de provision pour tenir compte des difficultés de recouvrement auxquelles elles sont susceptibles de donner lieu.
Elles intègrent les créances vis à vis des adhérents correspondant à des marchandises vendues avec clause de réserve de propriété conformément au règlement intérieur.

Provisions pour risques et charges :

La société constitue des provisions pour risques et charges conformément aux dispositions du règlement CRC n°2006-06 relatif aux passifs. Une provision est constituée lorsque la société a une obligation à l'égard d'un tiers et qu'il est probable, ou certain que cette obligation provoquera une sortie de ressources au bénéfice de ce tiers sans contreparties au moins équivalente attendue de celle-ci.

Engagements :

indemnités de fin de carrière

Le code du travail ou la convention collective dont dépend l'entité prévoit des indemnités de fin de carrière.

Les engagements de retraite sont calculés en application de la convention collective et des accords spécifiques applicables à chaque établissement. Le calcul tient compte pour l'ensemble des collaborateurs d'un âge prévisionnel de départ à la retraite de 65 ans ainsi que la probabilité d'être présent dans l'entreprise à l'âge de la retraite en fonction d'une table de mortalité du coefficient de turn-over. La société utilise la méthode d'évaluation des avantages acquis.
Les engagements de retraite font, pour leur intégralité, l'objet d'une provision inscrite au passif du bilan.

Valeur mobilières de placement :

Les valeurs mobilières de placements sont enregistrées au coût d'acquisition.
Une provision pour dépréciation est constituée à chaque fois que le prix de marché ou la valeur liquidative des valeurs mobilières à la date de la clôture est inférieur à la valeur figurant à l'actif.
La provision est appréciée et constituée par catégories de titres de même nature conférant les mêmes droits.

CAJ

Les conventions générales comptables ont été appliquées, dans le respect du principe de prudence, conformément aux hypothèses de base :

- continuité de l'exploitation
- permanence des méthodes comptables d'un exercice à l'autre
- Indépendance des exercices

et conformément aux règles générales d'établissement et de présentation des comptes annuels.

La méthode de base retenue pour l'évaluation des éléments inscrits en comptabilité est la méthode des coûts historiques
Les principales méthodes utilisées sont les suivantes :

a) Immobilisations corporelles

Les immobilisations corporelles sont évaluées à leur coût d'acquisition (prix d'achat et frais accessoires, hors frais d'acquisition des immobilisations) ou à leur coût de production.

Les intérêts des emprunts spécifiques à la production d'immobilisations ne sont pas inclus / sont inclus dans le coût de production de ces immobilisations.

Les amortissements pour dépréciation sont calculés suivant le mode linéaire/dégressif en fonction de la durée de vie prévue :

- | | | |
|-------------------------------------|--------|----------|
| - Matériel et Outillage industriels | 3 |ans |
| - Matériel de transports | 3 et 5 |ans |

-

b) Participations, autres titres immobilisés, valeurs mobilières de placements

La valeur brute est constituée par le coût d'achat hors frais accessoires. Lorsque la valeur d'inventaire est inférieure à la valeur brute, une provision pour dépréciation est constituée du montant de la différence.

c) Stocks

Les stocks sont évalués suivant la méthode (premier entré, premier sorti) / du coût unitaire moyen pondéré.

La valeur brute des marchandises et approvisionnements comprend le prix d'achat et les frais accessoires.

Les produits fabriqués sont valorisés au coût de production comprenant les consommations et les charges directes et indirectes de production, les amortissements des biens concourant à la production. Le coût de la sous-activité est exclu de la valeur des stocks.

Les intérêts sont toujours exclus de la valorisation des stocks / sont éventuellement inclus.

Une provision pour dépréciation des stocks égale à la différence entre la valeur brute déterminée suivant les modalités indiquées ci-dessus et le cours du jour ou la valeur de réalisation déduction faite des frais proportionnels de vente, est effectuée lorsque cette valeur brute est supérieure à l'autre terme énoncé.

d) Créances

Les créances sont valorisées à leur valeur nominale. Une provision pour dépréciation est pratiquée lorsque la valeur d'inventaire est inférieure à la valeur comptable.

AV

Immobilisations

Période du 01/01/22 au 31/12/22
Edition du 06/11/23

SARL 2C

RUBRIQUES	Valeur brute début exercice	Augmentations par réévaluation	Acquisitions apports, création virements
IMMOBILISATIONS INCORPORELLES			
Frais d'établissement et de développement			
Autres immobilisations incorporelles			
TOTAL immobilisations incorporelles :			
IMMOBILISATIONS CORPORELLES			
Terrains			
Constructions sur sol propre			
Constructions sur sol d'autrui			
Constructions installations générales			
Installations techniques et outillage industriel	1 000		
Installations générales, agencements et divers			
Matériel de transport			
Matériel de bureau, informatique et mobilier			
Emballages récupérables et divers			
Immobilisations corporelles en cours			
Avances et acomptes			
TOTAL immobilisations corporelles :	1 000		
IMMOBILISATIONS FINANCIÈRES			
Participations évaluées par mises en équivalence	164 315		7 854
Autres participations			
Autres titres immobilisés			
Prêts et autres immobilisations financières			
TOTAL immobilisations financières :	164 315		7 854
TOTAL GÉNÉRAL	165 315		7 854

RUBRIQUES	Diminutions par virement	Diminutions par cessions mises hors service	Valeur brute fin d'exercice	Réévaluations légalés
IMMOBILISATIONS INCORPORELLES				
Frais d'étab. et de développement				
Autres immobilisations incorporelles				
TOTAL immobilisations incorporelles :				
IMMOBILISATIONS CORPORELLES				
Terrains				
Constructions sur sol propre				
Constructions sur sol d'autrui				
Constructions installations générales				
Install. techn., matériel et out. industriels			1 000	
Inst. générales, agencements et divers				
Matériel de transport				
Mat. de bureau, informatique et mobil.				
Emballages récupérables et divers				
Immobilisations corporelles en cours				
Avances et acomptes				
TOTAL immobilisations corporelles :			1 000	
IMMOBILISATIONS FINANCIÈRES				
Participations mises en équivalence			172 168	
Autres participations				
Autres titres immobilisés				
Prêts et autres immo. financières				
TOTAL immobilisations financières :			172 168	
TOTAL GÉNÉRAL			173 168	

Amortissements

SARL 2C

Période du 01/01/22 au 31/12/22
Edition du 06/11/23

SITUATIONS ET MOUVEMENTS DE L'EXERCICE				
IMMOBILISATIONS AMORTISSABLES	Montant début exercice	Augmentations dotations	Diminutions opérées	Montant fin exercice
IMMOBILISATIONS INCORPORELLES				
Frais d'étab. et de développement.				
Autres immobilisations incorporelles				
TOTAL immobilisations incorporelles :				
IMMOBILISATIONS CORPORELLES				
Terrains				
Constructions sur sol propre				
Constructions sur sol d'autrui				
Constructions installations générales				
Installations techn. et outillage industriel	1 000			1 000
Inst. générales, agencements et divers				
Matériel de transport				
Mat. de bureau, informatique et mobil.				
Emballages récupérables et divers				
TOTAL immobilisations corporelles :	1 000			1 000
TOTAL GÉNÉRAL	1 000			1 000

VENTILATIONS DES DOTATIONS AUX AMORTISSEMENTS DE L'EXERCICE				
IMMOBILISATIONS AMORTISSABLES	Amortissements linéaires	Amortissements dégressifs	Amortissements exceptionnels	
IMMOBILISATIONS INCORPORELLES				
Frais d'établissement et de développement				
Autres immobilisations incorporelles				
TOTAL immobilisations incorporelles :				
IMMOBILISATIONS CORPORELLES				
Terrains				
Constructions sur sol propre				
Constructions sur sol d'autrui				
Constructions installations générales				
Installations techniques et outillage industriel				
Installations générales, agencements et divers				
Matériel de transport				
Matériel de bureau, informatique et mobilier				
Emballages récupérables et divers				
TOTAL immobilisations corporelles :				
TOTAL GÉNÉRAL				

AN

État des Échéances des Créances et Dettes

SARL 2C

Période du 01/01/22 au 31/12/22
Edition du 06/11/23

ÉTAT DES CRÉANCES	Montant brut	A 1 an au plus	A plus d'1 an
DE L'ACTIF IMMOBILISÉ			
Créances rattachées à des participations			
Prêts			
Autres immobilisations financières			
TOTAL de l'actif immobilisé :			
DE L'ACTIF CIRCULANT			
Clients douteux ou litigieux	8 302	8 302	
Autres créances clients	1 143 673	1 143 673	
Créance représent. de titres prêtés ou remis en garantie			
Personnel et comptes rattachés			
Sécurité sociale et autres organismes sociaux			
État - Impôts sur les bénéfices			
État - Taxe sur la valeur ajoutée	92 676	92 676	
État - Autres impôts, taxes et versements assimilés			
État - Divers			
Groupe et associés			
Débiteurs divers	7 901	7 901	
TOTAL de l'actif circulant :	1 252 551	1 252 551	
CHARGES CONSTATÉES D'AVANCE			

TOTAL GÉNÉRAL	1 252 551	1 252 551	
----------------------	------------------	------------------	--

ÉTAT DES DETTES	Montant brut	A 1 an au plus	A plus d'1 an et 5 ans au plus	A plus de 5 ans
Emprunts obligataires convertibles				
Autres emprunts obligataires				
Auprès des établissements de crédit :				
- à 1 an maximum à l'origine				
- à plus d' 1 an à l'origine				
Emprunts et dettes financières divers	490 000	490 000		
Fournisseurs et comptes rattachés	1 031 855	1 031 855		
Personnel et comptes rattachés	5 775	5 775		
Sécurité sociale et autres organismes	10 534	10 534		
Impôts sur les bénéfices	222	222		
Taxe sur la valeur ajoutée	35 949	35 949		
Obligations cautionnées				
Autres impôts, taxes et assimilés	1 170	1 170		
Dettes sur immo. et comptes rattachés				
Groupe et associés				
Autres dettes	3 637	3 637		
Dette représentat. de titres empruntés				
Produits constatés d'avance				

TOTAL GÉNÉRAL	1 579 142	1 579 142	
----------------------	------------------	------------------	--

MV

Effectif Moyen

SARL 2C

Période du 01/01/22 au 31/12/22
Edition du 06/11/23

EFFECTIFS	Personnel salarié	Personnel mis à disposition de l'entreprise
Cadres		
Agents de maîtrise et techniciens		
Employés		
Ouvriers	3	
TOTAL	3	

AC

Ventilation de l'Impôt sur les Bénéfices

SARL 2C

Période du 01/01/22 au 31/12/22
Edition du 06/11/23

REPARTITION	Résultats avant impôts	Impôts
Résultat courant	888	222
Résultat exceptionnel (hors participation)		
Résultat comptable (hors participation)	888	222

del

Soldes Intermédiaires de Gestion

Période du 01/01/22 au 31/12/22

SARL 2C

Edition du 06/11/23

RUBRIQUES	Net (N)		Net (N-1)	
	31/12/2022	%	31/12/2021	%
Ventes de marchandises	10 045 489	99,7	7 512 193	99,6
-Coût d'achat des marchandises	9 750 611	96,78	7 329 436	97,18
MARGE COMMERCIALE	294 877	2,93	182 757	2,42
Production vendue	29 829	0,3	30 111	0,4
+ Production stockée				
- Déstockage de production				
+ Production immobilisée				
PRODUCTION DE L'EXERCICE	29 829	0,3	30 111	0,4
CHIFFRE D'AFFAIRES	10 075 318	100	7 542 304	100
- Consommation en provenance des tiers	338 079	3,36	215 433	2,86
VALEUR AJOUTÉE	(13 373)	-0,13	(2 565)	-0,03
+ Subventions d'exploitation				
- Impôts et taxes	2 180	0,02	1 499	0,02
- Charges de personnel	139 133	1,38	93 220	1,24
EXCEDENT BRUT D'EXPLOITATION	(154 685)	-1,54	(97 284)	-1,29
+ Reprises et transferts de charges	155 744	1,55	94 064	1,25
+ Autres produits	600	0,01	96	0
- Dotations aux amortissements et provisions				
- Autres charges	28	0	38	0
RÉSULTAT D'EXPLOITATION	1 631	0,02	(3 162)	-0,04
+ Quote part opérations en commun				
+ Produits financiers	7 943	0,08	15 513	0,21
- Quote part opérations en commun				
- Charges financières	8 686	0,09	3 994	0,05
RÉSULTAT COURANT AVANT IMPOTS	888	0,01	8 357	0,11
Produits exceptionnels				
- Charges exceptionnelles				
RÉSULTAT EXCEPTIONNEL				
- Participation des salariés				
- Impôt sur les bénéfices	222	0	2 215	0,03
RÉSULTAT DE L'EXERCICE	666	0,01	6 142	0,08
Produits de cession d'éléments d'actif				
- Valeur comptable éléments cédés				
PLUS OU MOINS VALUES SUR CESSIONS				

Capacité d'Autofinancement

SARL 2C

Période du 01/01/22 au 31/12/22

Edition du 06/11/23

RUBRIQUES	31/12/2022	31/12/2021	Variation
EXCEDENT BRUT D'EXPLOITATION	(164 685)	(97 284)	(67 401)

+ Transfert de charges d'exploitation			
+ Autres produits d'exploitation	600	96	504
- Autres charges d'exploitation	28	38	(11)
+ Quote part de résultat sur opérations en commun			
+ Produits financiers	7 943	15 513	(7 570)
- Charges financières	8 686	3 994	4 692
+ Produits exceptionnels			
- Charges exceptionnelles			
- Participation des salariés			
- Impôts sur les bénéfices	222	2 215	(1 993)
CAPACITÉ D'AUTOFINANCEMENT	(165 078)	(87 922)	(67 156)

Détail des Comptes

SARL 2C

Période du 01/01/22 au 31/12/22
Edition du 06/11/23
Devise d'édition €

© Sage - Sage 100 Etats comptables et fiscaux 16.10

Bilan Actif (2050)						
	Brut	Amortissements	Net 31/12/2022	Net N-1 31/12/2021	Variation En valeur	Variation En %
ACTIF IMMOBILISÉ						
Immobilisations incorporelles						
Immobilisations corporelles						
Inst. tech., matériel et out. industriels	1 000.00	1 000.00	0.00	0.00	0.00	
21540000 Matériel	1 000.00		1 000.00	1 000.00		
28154000 Amort du Matériel		1 000.00	-1 000.00	-1 000.00		
Immobilisations financières						
Participations évaluées selon mise en éq	172 168.25		172 168.25	164 314.50	7 853.75	4,78
26234500 Parts BEVIMAC Centre Sud	169 168.25		169 168.25	161 314.50	7 853.75	4,87
26239000 Parts Scea Domaine de la V	1 000.00		1 000.00	1 000.00		
26240000 Parts Scea de Pontet	1 000.00		1 000.00	1 000.00		
26241000 Parts Scea Celia Elevage	1 000.00		1 000.00	1 000.00		
TOTAL (II)	173 168.25	1 000.00	172 168.25	164 314.50	7 853.75	4,78
ACTIF CIRCULANT						
Stocks						
Marchandises	14 343.00		14 343.00	42 667.46	-28 324.46	-66,38
37200000 Stock ovins	14 343.00		14 343.00	42 667.46	-28 324.46	-66,38
Créances						
Clients et comptes rattachés	1 151 974.37	7 615.14	1 144 359.23	941 639.36	202 719.87	21,53
41100000 Clients Hors Groupe	359 839.69		359 839.69	530 375.32	-170 535.63	-32,15
41200000 Clients Groupe	544 133.76		544 133.76	257 380.69	286 753.07	111,41
41600000 CLIENTS DOUTEUX	8 301.80		8 301.80	8 301.80		
41810000 Clients factures à établir	239 699.12		239 699.12	153 196.69	86 502.43	56,46
49100000 Prov/dépr. comptes clients		7 615.14	-7 615.14	-7 615.14		
Autres créances	100 577.09		100 577.09	60 083.79	40 493.30	67,39
40100000 Fournisseurs Hors Grpe	7 577.60		7 577.60		7 577.60	
44583000 Credit TVA	31 457.00		31 457.00	19 260.00	12 197.00	63,33
44586000 T.C.A./fact. non parvenues	61 219.39		61 219.39	40 669.89	20 549.50	50,53
46770000 FAR	323.10		323.10	153.90	169.20	109,94
Divers						
Disponibilités	189 469.61		189 469.61	20 815.03	168 654.58	810,25
51220000 CRCA NMP	189 469.61		189 469.61	20 815.03	168 654.58	810,25
COMPTES DE RÉGULARISATION						
TOTAL (III)	1 456 364.07	7 615.14	1 448 748.93	1 065 205.64	383 543.29	36,01
TOTAL GÉNÉRAL (I à VI)	1 629 532.32	8 615.14	1 620 917.18	1 229 520.14	391 397.04	31,83

Détail des Comptes

SARL 2C

Période du 01/01/22 au 31/12/22

Edition du 06/11/23

Devise d'édition €

© Sage - Sage 100 Etats comptables et fiscaux 16.10

Bilan Actif (2050)						
	Brut	Amortissements	Net 31/12/2022	Net N-1 31/12/2021	Variation En valeur En %	
ACTIF IMMOBILISE						
Immobilisations incorporelles						
Immobilisations corporelles						
Inst. tech. matériel et out. industriels	1 000.00	1 000.00	0.00	0.00	0.00	
21540000 Matériel	1 000.00		1 000.00	1 000.00		
28154000 Amort du Matériel		1 000.00	-1 000.00	-1 000.00		
Immobilisations financières						
Participations évaluées selon méthodes	172 168.25		172 168.25	164 314.50	7 853.75	4.78
26234500 Parts BEVIMAC Centre Sud	169 168.25		169 168.25	161 314.50	7 853.75	4.87
26239000 Parts Scea Domaine de la V	1 000.00		1 000.00	1 000.00		
26240000 Parts Scea de Pontet	1 000.00		1 000.00	1 000.00		
26241000 Parts Scea Celia Elevage	1 000.00		1 000.00	1 000.00		
TOTAL (II)	173 168.25	1 000.00	172 168.25	164 314.50	7 853.75	4.78
ACTIF CIRCULANT						
Stocks						
Marchandises	14 343.00		14 343.00	42 667.46	-28 324.46	-66.38
37200000 Stock ovins	14 343.00		14 343.00	42 667.46	-28 324.46	-66.38
Créances						
Clients et comptes rattachés	1 351 974.37	7 615.14	1 344 359.23	941 639.36	202 719.87	21.53
41100000 Clients Hors Groupe	359 839.69		359 839.69	530 375.32	-170 535.63	-32.15
41200000 Clients Groupe	544 133.76		544 133.76	257 380.69	286 753.07	111.41
41600000 CLIENTS DOUTEUX	8 301.80		8 301.80	8 301.80		
41810000 Clients factures à établir	239 699.12		239 699.12	153 196.69	86 502.43	56.46
49100000 Prov/dépr. comptes clients		7 615.14	-7 615.14	-7 615.14		
Autres Créances	100 577.09		100 577.09	60 083.79	40 493.30	67.39
40100000 Fournisseurs Hors Grpe	7 577.60		7 577.60		7 577.60	
44583000 Credit TVA	31 457.00		31 457.00	19 260.00	12 197.00	63.33
44586000 T.C.A./fact. non parvenues	61 219.39		61 219.39	40 669.89	20 549.50	50.53
46770000 FAR	323.10		323.10	153.90	169.20	109.94
Divers						
Autres	189 469.61		189 469.61	20 815.03	168 654.58	810.25
51220000 CRCA NMP	189 469.61		189 469.61	20 815.03	168 654.58	810.25
COMPTES DE RÉGULARISATION						
TOTAL (III)	1 456 364.07	7 615.14	1 448 748.93	1 065 205.64	383 543.29	36.01
TOTAL GÉNÉRAL (I à VI)	1 629 532.32	8 615.14	1 620 917.18	1 229 520.14	391 397.04	31.83

AV

Détail des Comptes

SARL 2C

Période du 01/01/22 au 31/12/22
Edition du 06/11/23
Devise d'édition €

© Sage - Sage 100 Etats comptables et fiscaux 16.10

Bilan Passif (2051)				
	Net 31/12/2022	Net N-1 31/12/2021	Variation	
			En valeur	En %
CAPITAUX PROPRES				
Capital social ou individuel	10 000.00	10 000.00	0.00	
10130000 Capital Social	10 000.00	10 000.00		
Réserve légale	1 000.00	1 000.00	0.00	
10610000 Réserve Légale	1 000.00	1 000.00		
Autres réserves	30 108.92	23 966.72	6 142.20	25,63
10680000 Réserve Facultative	30 108.92	23 966.72	6 142.20	25,63
RÉSULTAT DE L'EXERCICE (bénéfice ou perte)	665.80	6 142.20	-5 476.40	-89,16
TOTAL (I)	41 774.72	41 108.92	665.80	1,62
AUTRES FONDS PROPRES				
PROVISION POUR RISQUES ET CHARGES				
DETTES				
Emprunts et dettes financières divers	490 000.00	400 000.00	90 000.00	22,50
17110000 Dettes Rattachées à des Particip	490 000.00	400 000.00	90 000.00	22,50
Dettes fournisseurs et comptes rattachés	1 031 854.79	749 796.54	282 058.25	37,62
40100000 Fournisseurs Hors Grpe	649 486.11	501 282.14	148 203.97	29,56
40200000 Fournisseurs Groupe	9 593.33	401.56	9 191.77	2289,02
40810000 Frs factures non parvenues	372 775.35	248 112.84	124 662.51	50,24
Dettes fiscales et sociales	53 650.18	36 822.04	16 828.14	45,70
42100000 Personnel rémunérations dûes	339.28		339.28	
42120000 UDSMA MUTUELLE	1 127.04	735.60	391.44	53,21
42820000 Dettes prov/congés payés	4 308.79	3 408.96	899.83	26,40
43100000 Caisse Mutualité Sociale Agricole	8 476.11	5 232.49	3 243.62	61,99
43700000 CCPMA Prevoyance	358.91	284.49	74.42	26,16
43820000 Charges sociales sur congés à payer	1 554.18	1 363.58	190.60	13,98
43861000 Taxe apprentissage à payer	86.98	272.45	-185.47	-68,07
43863000 TFPC à payer	58.00	238.78	-180.78	-75,71
44210000 Prel à la source	236.52	73.00	163.52	224,00
44400000 IS & ACOMPTEs IS	222.00	2 214.54	-1 992.54	-89,98
44587000 T.C.A./factures à établir	35 949.37	22 473.98	13 475.39	59,96
44860000 Etat charges à payer	933.00	524.17	408.83	78,00
Autres dettes	3 637.49	1 792.64	1 844.85	102,91
46810000 Prestations Normabev	-744.06	-340.00	-404.06	-118,84
46820000 Interbev Bovins	4 126.36	2 118.66	2 007.70	94,76
46830000 Prestations Interbev Ovins	882.33	696.73	185.60	26,64
46840000 Fonds Elevage Bovins	-635.90	-716.90	81.00	11,30
46850000 Fonds Elevage Ovins	8.76	34.15	-25.39	-74,35
COMPTES DE RÉGULARISATION				
TOTAL (IV)	1 579 142.46	1 188 411.22	390 731.24	32,88
TOTAL GÉNÉRAL (I à V)	1 620 917.18	1 229 520.14	391 397.04	31,83

AC

Détail des Comptes

SARL 2C

Période du 01/01/22 au 31/12/22
Edition du 06/11/23
Devise d'édition €

© Sage - Sage 100 Etats comptables et fiscaux 16.10

Bilan Passif (2051)				
	Net 31/12/2022	Net N-1 31/12/2021	Variation	
			En valeur	En %
CAPITAUX PROPRES				
Capital social	10 000.00	10 000.00	0.00	
10130000 Capital Social	10 000.00	10 000.00		
Reserve légale	1 000.00	1 000.00	0.00	
10610000 Réserve Légale	1 000.00	1 000.00		
Autres réserves	30 108.92	23 966.72	6 142.20	25.63
10680000 Réserve Facultative	30 108.92	23 966.72	6 142.20	25.63
RESULTAT DE L'EXERCICE (benefice ou perte)	665.80	6 142.20	-5 476.40	-89.16
TOTAL (I)	41 774.72	41 108.92	665.80	1.62
AUTRES FONDS PROPRES				
PROVISION POUR RISQUES ET CHARGES				
DETTES				
Emprunts (dettes financières) nets	490 000.00	400 000.00	90 000.00	22.50
17110000 Dettes Rattachées à des Particip	490 000.00	400 000.00	90 000.00	22.50
Dettes fournisseurs et comptes rattachés	1 031 854.79	749 796.54	282 058.25	37.62
40100000 Fournisseurs Hors Grpe	649 486.11	501 282.14	148 203.97	29.56
40200000 Fournisseurs Groupe	9 593.33	401.56	9 191.77	2289.02
40810000 Frs factures non parvenues	372 775.35	248 112.84	124 662.51	50.24
Dettes fiscales et sociales	33 650.18	36 822.04	-3 171.86	-8.61
42100000 Personnel rémunérations dues	339.28		339.28	
42120000 UDSMA MUTUELLE	1 127.04	735.60	391.44	53.21
42820000 Dettes prov/congés payés	4 308.79	3 408.96	899.83	26.40
43100000 Caisse Mutualité Sociale Agricole	8 476.11	5 232.49	3 243.62	61.99
43700000 CCPMA Prevoyance	358.91	284.49	74.42	26.16
43820000 Charges sociales sur congés à payer	1 554.18	1 363.58	190.60	13.98
43861000 Taxe apprentissage à payer	86.98	272.45	-185.47	-68.07
43863000 TFPC à payer	58.00	238.78	-180.78	-75.71
44210000 Prel à la source	236.52	73.00	163.52	224.00
44400000 IS & ACOMPTES IS	222.00	2 214.54	-1 992.54	-89.98
44587000 T.C.A./factures à établir	35 949.37	22 473.98	13 475.39	59.96
44860000 Etat charges à payer	933.00	524.17	408.83	78.00
Autres dettes	1 697.49	1 792.04	-94.55	-5.27
46810000 Prestations Normabev	-744.06	-340.00	-404.06	-118.84
46820000 Interbev Bovins	4 126.36	2 118.66	2 007.70	94.76
46830000 Prestations Interbev Ovins	882.33	696.73	185.60	26.64
46840000 Fonds Elevage Bovins	-635.90	-716.90	81.00	11.30
46850000 Fonds Elevage Ovins	8.76	34.15	-25.39	-74.35
COMPTES DE RÉQUISITION				
TOTAL (IV)	1 579 142.46	1 188 411.22	390 731.24	32.88
TOTAL GÉNÉRAL (I à V)	1 620 917.18	1 229 520.14	391 397.04	31.83

AN

Détail des Comptes

SARL 2C

Période du 01/01/22 au 31/12/22

Edition du 06/11/23

Devise d'édition €

© Sage - Sage 100 Etats comptables et fiscaux 16.10

Compte de Résultat (2052)				
	Net	Net N-1	Variation	
	31/12/2022	31/12/2021	En valeur	En %
PRODUITS D'EXPLOITATION				
Ventes de marchandises	10 045 488.52	7 512 193.22	2 533 295.30	33,72
70711000 Ventes Bovins Export	3 399 364.13	3 284 948.77	114 415.36	3,48
70712000 Ventes Bovins CEE	38 102.40		38 102.40	
70713000 Ventes Bovins 10%	1 398 027.10	2 540 727.51	-1 142 700.41	-44,98
70715021 Ventes equins 2.10%	1 119.10		1 119.10	
70723000 Ventes Ovins	463 557.40	1 642 637.24	-1 179 079.84	-71,78
70723210 Ventes Ovins à 2.10%	8 646.43	6 101.53	2 544.90	41,71
70740015 CP BEVIMAC 10%	48 005.55	36 553.42	11 452.13	31,33
70740550 BOVINS TVA 5.5%	3 623 967.87		3 623 967.87	
70742005 OVINS (5.5%)	1 064 698.54		1 064 698.54	
70743007 Vente de laine		1 224.75	-1 224.75	-100,00
Production vendue de services	29 829.30	30 111.10	-281.80	-0,94
70662000 Frais de Collecte Ovins	5 874.00	5 400.00	474.00	8,78
70673000 Frais de Commercialisation	23 560.00	24 340.00	-780.00	-3,20
70830000 Frais de facturation GIE + AD	8.00		8.00	
70842200 Cotisations Techn Ovins	387.30	371.10	16.20	4,37
Chiffres d'affaires nets	10 075 317.82	7 542 304.32	2 533 013.50	33,58
Reprises sur amort. et prov., transf. de ch	155 744.20	94 064.29	61 679.91	65,57
79100019 Transfert charges	140 379.11	94 064.29	46 314.82	49,24
79120000 Transfert de charges à 20%	15 365.09		15 365.09	
Autres produits	599.91	95.97	503.94	525,10
75800000 Prdts Gestion Courantes	599.91	95.97	503.94	525,10
Total des produits d'exploitation (I)	10 231 661.93	7 636 464.58	2 595 197.35	33,98
CHARGES D'EXPLOITATION				
Achats de marchandises (y compris droits douane)	10 043 555.70	7 562 865.94	2 480 689.76	32,80
60712000 Achats Bovins	8 249 321.38	5 687 898.56	2 561 422.82	45,03
60721000 Achats Ovins	448 202.48	1 673 873.95	-1 225 671.47	-73,22
60745000 Achats Equins	1 047.00		1 047.00	
60772100 Achats ovins 5.5%	1 023 716.15		1 023 716.15	
60811000 Douve	24.00	-16.00	40.00	250,00
60813000 Frais abattage	384.80	250.00	134.80	53,92
60815000 Frais divers sur achat Centaure		2.00	-2.00	-100,00
60816000 Frais de marché CADRAN	15 365.09	3 058.18	12 306.91	402,43
60839000 Frais Convention CEMAC-COB	305 494.80	197 799.25	107 695.55	54,45
Variation de stock (marchandises)	28 324.46	-32 336.76	60 661.22	187,59
60372000 Var. Stock Ovins	28 324.46	-32 336.76	60 661.22	187,59
Autres achats et charges externes	16 810.70	14 339.93	2 470.77	17,23
61140000 Gestion Centres		50.00	-50.00	-100,00
61600000 Assurances	4 640.00	4 485.00	155.00	3,46
62220000 Commissions s/ventes	7 700.00	6 000.00	1 700.00	28,33
62246000 Certifications Export	4.00		4.00	
62260048 HONORAIRES DIVERS	590.00	396.00	194.00	48,99
62270000 FRAIS D'ACTES & CONTENTIEUX	40.73	466.38	-425.65	-91,27
62440000 Transports / Vente	200.00		200.00	
62610000 Affranchissement	929.34	767.66	161.68	21,06
62710048 SERVICES BANCAIRES-CRCA	2 158.21	1 645.77	512.44	31,14
62740000 Commissions S/Caution	88.22	88.22		
62800000 Cotisations Professionnelle	352.16	325.09	27.07	8,33
62836000 Fond de garantie SOCOPA		3.00	-3.00	-100,00
62838007 Contractua Qualité	108.04	112.81	-4.77	-4,23
Impôts, taxes et versements assimilés	2 179.58	1 499.02	680.56	45,40
63120000 TAXE D'APPRENTISSAGE	657.12	444.82	212.30	47,73
63330000 TFPC	589.46	399.03	190.43	47,72
63511000 CVAE / CFE	933.00	655.17	277.83	42,41
Salaires et traitements	100 248.49	67 940.19	32 308.30	47,55
64110000 SALAIRES	96 629.63	65 410.88	31 218.75	47,73
64120000 CONGES PAYES	899.83	216.03	683.80	316,53
64131000 Prime pouvoir d'achat Macron	2 719.03	2 313.28	405.75	17,54
Charges sociales	38 884.04	25 280.25	13 603.79	53,81

Détail des Comptes

SARL 2C

Période du 01/01/22 au 31/12/22
Edition du 06/11/23
Devise d'édition €

© Sage - Sage 100 Etats comptables et fiscaux 16.10

Compte de Résultat (2052)				
	Net 31/12/2022	Net N-1 31/12/2021	Variation	
			En valeur	En %
64520000 Cotisations MSA	35 848.40	22 729.89	13 118.51	57,71
64530000 COTISATION CCPMA	1 389.29	1 269.33	119.96	9,45
64570000 Mutuelle Vian Santé	1 455.75	1 130.76	324.99	28,74
64585000 Charges sur Congés payés et 13ème m	190.60	150.27	40.33	26,84
Données d'exploitation				
Autres charges	27,54	38,23	-10,69	-27,96
65800000 Charges div. gestion courante	27.54	38.23	-10.69	-27.96
Total des charges d'exploitation (II)	10 230 030.51	7 639 626.80	2 590 403.71	33,91
1 - RÉSULTAT D'EXPLOITATION (I - II)	1 631.42	-3 162.22	4 793.64	151,59
Opérations en commun				
Produits financiers				
Autres intérêts et produits assimilés	7 942,68	15 513,01	-7 570,33	-48,80
76560000 Escompte Paiement Anticipé	88.93	217.26	-128.33	-59,07
76800000 Parts sociales d'Epargne Bévimac	7 853.75	15 295.75	-7 442.00	-48,65
Total des produits financiers (V)	7 942.68	15 513.01	-7 570.33	-48,80
Charges financières				
Intérêts et charges assimilés	8 686,30	3 994,05	4 692,25	117,48
66150000 Intérêts des comptes courants	8 686.30	3 994.05	4 692.25	117.48
Total des charges financières (VI)	8 686.30	3 994.05	4 692.25	117,48
2 - RÉSULTAT FINANCIER (V - VI)	-743.62	11 518.96	-12 262.58	-106,46
3 - RÉSULTAT COURANT AVANT IMPOTS (1-2+3-4+5-6)	887.80	8 356.74	-7 468.94	-89,38

Détail des Comptes

SARL 2C

Période du 01/01/22 au 31/12/22

Edition du 06/11/23

Devise d'édition €

© Sage - Sage 100 Etats comptables et fiscaux 16.10

Compte de Résultat (2053)				
	Net 31/12/2022	Net N-1 31/12/2021	Variation	
			En valeur	En %
PRODUITS EXCEPTIONNELS				
CHARGES EXCEPTIONNELLES				
Impôts sur les bénéfices * (X)	222.00	2 214.54	-1 992.54	-89,98
69500000 IS Tx NORMAL	222.00	2 214.54	-1 992.54	-89,98
TOTAL DES PRODUITS (I + III + V + VII)	10 239 604.61	7 651 977.59	2 587 627.02	33,82
TOTAL DES CHARGES (II + IV + VI + VIII + IX + X)	10 238 938.81	7 645 835.39	2 593 103.42	33,92
5 - BÉNÉFICE OU PERTE	665.80	6 142.20	-5 476.40	-89,16

W

Détail des Comptes

SARL 2C

Période du 01/01/22 au 31/12/22

Edition du 06/11/23

Devise d'édition €

© Sage - Sage 100 Etats comptables et fiscaux 16.10

Compte de Résultat (2022)

	Net	Net N-1	Variation	
	31/12/2022	31/12/2021	En valeur	En %
PRODUITS D'EXPLOITATION				
Ventes de marchandises	10 045 988,52	7 612 193,22	2 533 295,30	33,27
70711000 Ventes Bovins Export	3 399 364.13	3 284 948.77	114 415.36	3,48
70712000 Ventes Bovins CEE	38 102.40		38 102.40	
70713000 Ventes Bovins 10%	1 398 027.10	2 540 727.51	-1 142 700.41	-44,98
70715021 Ventes equins 2.10%	1 119.10		1 119.10	
70723000 Ventes Ovins	463 557.40	1 642 637.24	-1 179 079.84	-71,78
70723210 Ventes Ovins à 2.10%	8 646.43	6 101.53	2 544.90	41,71
70740015 CP BEVIMAC 10%	48 005.55	36 553.42	11 452.13	31,33
70740550 BOVINS TVA 5.5%	3 623 967.87		3 623 967.87	
70742005 OVINS (5.5%)	1 064 698.54		1 064 698.54	
70743007 Vente de laine		1 224.75	-1 224.75	-100,00
Production vendue de services	29 620,20	30 111,10	-281,90	-0,94
70662000 Frais de Collecte Ovins	5 874.00	5 400.00	474.00	8,78
70673000 Frais de Commercialisation	23 560.00	24 340.00	-780.00	-3,20
70830000 Frais de facturation GIE + AD	8.00		8.00	
70842200 Cotisations Techn Ovins	387.30	371.10	16.20	4,37
Chiffres d'affaires nets	10 075 317,82	7 542 304,32	2 533 013,50	33,58
Réprises sur amortis (DVA - sans DVA)	657 442,20	94 064,29	61 679,91	65,57
79100019 Transfert charges	140 379.11	94 064.29	46 314.82	49,24
79120000 Transfert de charges à 20%	15 365.09		15 365.09	
Autres produits	599,91	95,97	503,94	525,10
75800000 Prdts Gestion Courantes	599.91	95.97	503.94	525,10
Total des produits d'exploitation (I)	10 231 661,93	7 636 464,58	2 595 197,35	33,98
CHARGES D'EXPLOITATION				
Achats de marchandises (y compris droits douane)	10 043 655,70	7 562 895,94	2 480 689,76	32,80
60712000 Achats Bovins	8 249 321.38	5 687 898.56	2 561 422.82	45,03
60721000 Achats Ovins	448 202.48	1 673 873.95	-1 225 671.47	-73,22
60745000 Achats Equins	1 047.00		1 047.00	
60772100 Achats ovins 5.5%	1 023 716.15		1 023 716.15	
60811000 Douve	24.00	-16.00	40.00	250,00
60813000 Frais abattage	384.80	250.00	134.80	53,92
60815000 Frais divers sur achat Centaure		2.00	-2.00	-100,00
60816000 Frais de marché CADRAN	15 365.09	3 058.18	12 306.91	402,43
60839000 Frais Convention CEMAC-COB	305 494.80	197 799.25	107 695.55	54,45
Variation de Stock (marchandises)	28 324,46	-32 336,76	60 661,22	187,59
60372000 Var. Stock Ovins	28 324.46	-32 336.76	60 661.22	187,59
Autres frais et charges externes	16 810,70	14 839,93	1 970,77	13,23
61140000 Gestion Centres		50.00	-50.00	-100,00
61600000 Assurances	4 640.00	4 485.00	155.00	3,46
62220000 Commissions s/ventes	7 700.00	6 000.00	1 700.00	28,33
62246000 Certifications Export	4.00		4.00	
62260048 HONORAIRES DIVERS	590.00	396.00	194.00	48,99
62270000 FRAIS D'ACTES & CONTENTIEUX	40.73	466.38	-425.65	-91,27
62440000 Transports / Vente	200.00		200.00	
62610000 Affranchissement	929.34	767.66	161.68	21,06
62710048 SERVICES BANCAIRES-CRCA	2 158.21	1 645.77	512.44	31,14
62740000 Commissions S/ Caution	88.22	88.22		
62800000 Cotisations Professionnelle	352.16	325.09	27.07	8,33
62836000 Fond de garantie SOCOPA		3.00	-3.00	-100,00
62838007 Contractua Qualité	108.04	112.81	-4.77	-4,23
Impôts, taxes et versements assimilés	170,69	1 990,02	-3 380,56	-53,00
63120000 TAXE D'APPRENTISSAGE	657.12	444.82	212.30	47,73
63330000 TFPC	589.46	399.03	190.43	47,72
63511000 CVAE / CFE	933.00	655.17	277.83	42,41
Salaires et cotisations sociales	100 248,16	67 218,88	33 029,28	47,55
64110000 SALAIRES	96 629.63	65 410.88	31 218.75	47,73
64120000 CONGES PAYES	899.83	216.03	683.80	316,53
64131000 Prime pouvoir d'achat Macron	2 719.03	2 313.28	405.75	17,54
Total des charges d'exploitation (II)	10 231 661,93	7 636 464,58	2 595 197,35	33,98

Détail des Comptes

SARL 2C

Période du 01/01/22 au 31/12/22

Edition du 06/11/23

Devise d'édition €

© Sage - Sage 100 Etats comptables et fiscaux 16.10

Compte de Résultat (2052)				
	Net 31/12/2022	Net N-1 31/12/2021	Variation	
			En valeur	En %
64520000 Cotisations MSA	35 848.40	22 729.89	13 118.51	57,71
64530000 COTISATION CCPMA	1 389.29	1 269.33	119.96	9,45
64570000 Mutuelle Vian Santé	1 455.75	1 130.76	324.99	28,74
64585000 Charges sur Congés payés et 13ème m	190.60	150.27	40.33	26,84
Dotation d'exploitation				
Autres charges	27.54	38.23	-10.69	-27,96
65800000 Charges div. gestion courante	27.54	38.23	-10.69	-27,96
Total des charges d'exploitation (II)	10 230 030.51	7 639 626.80	2 590 403.71	33,91
1 - RÉSULTAT D'EXPLOITATION (I - II)	1 631.42	-3 162.22	4 793.64	151,59
Opérations en commun				
Produits financiers				
Autres intérêts et produits assimilés	7 942.68	15 513.01	-7 570.33	-48,80
76560000 Escompte Paiement Anticipé	88.93	217.26	-128.33	-59,07
76800000 Parts sociales d'Epargne Bévimac	7 853.75	15 295.75	-7 442.00	-48,65
Total des produits financiers (V)	7 942.68	15 513.01	-7 570.33	-48,80
Charges financières				
Intérêts et charges assimilées	8 686.30	3 994.05	4 692.25	117,48
66150000 Intérêts des comptes courants	8 686.30	3 994.05	4 692.25	117,48
Total des charges financières (VI)	8 686.30	3 994.05	4 692.25	117,48
2 - RÉSULTAT FINANCIER (V - VI)	-743.62	11 518.96	-12 262.58	-106,46
3 - RÉSULTAT COURANT AVANT IMPOTS (1-2+3-4+5-6)	887.80	8 356.74	-7 468.94	-89,38

AV

Détail des Comptes

SARL 2C

Période du 01/01/22 au 31/12/22

Edition du 06/11/23

Devise d'édition €

© Sage - Sage 100 Etats comptables et fiscaux 16.10

Compte de Résultat (2053)				
	Net	Net N-1	Variation	
	31/12/2022	31/12/2021	En valeur	En %
PRODUITS EXCEPTIONNELS				
CHARGES EXCEPTIONNELLES				
IMPÔTS SUR LES BÉNÉFICES (X)				
69500000 IS Tx NORMAL	222.00	2 214.54	-1 992.54	-89,98
TOTAL DES PRODUITS (I + III + V + VII)	10 239 604.61	7 651 977.59	2 587 627.02	33,82
TOTAL DES CHARGES (II + IV + VI + VIII + IX + X)	10 238 938.81	7 645 835.39	2 593 103.42	33,92
5 - BÉNÉFICE OU PERTE	665.80	6 142.20	-5 476.40	-89,16

**PROCES VERBAL DE L'ASSEMBLEE GENERALE ORDINAIRE ANNUELLE
DU 26 JUIN 2022**

**SARL 2C Société à responsabilité limitée au capital de 10 000 €
N°SIREN 520 511 122 – RCS B106 RODEZ**

L'an deux mille vingt Trois,
Le vingt-six Juin,
A 9 heures 30 minutes.

André VEYRAC
Gérant
le 6-11-23

L'associé unique de la société 2C, SARL au CAPITAL de 10 000 euros divisés en 100 parts sociales, dont le siège social se situe à Laguiole 10 rue de Lavernhe, s'est réuni à LAGUIOLE (12210) sur convocation qui lui a été adressée, par lettre recommandée avec accusé de réception.

L'assemblée est présidée par Monsieur André VEYRAC, Gérant.

La SCA CELIA est représentée par Monsieur Hervé CHAPELLE Directeur, propriétaire de 100 parts sociales, numérotées de 1 à 100.

Le président constate que l'assemblée est valablement constituée et déclare qu'elle peut délibérer et prendre les décisions à la majorité requise.

Le président rappelle l'ordre du jour est le suivant :

- Approbation des comptes clos au 31 Décembre 2022 et quitus à la Gérance.
- Approbation des conventions.
- Affectation du résultat.
- Pouvoirs.

Le président dépose sur le bureau les documents suivants : les statuts de la société, le bilan, le compte de résultat et l'annexe de l'exercice clos le 31 Décembre 2022, l'inventaire, le rapport de gérance et le texte des résolutions soumises au vote de l'assemblée.

Le Président déclare que les documents requis ont été adressés aux associés quinze jours avant la date de la présente assemblée et que ceux-ci ont pu exercer leur droit de communication et d'information dans les conditions prévues par la loi. L'associé lui donne acte de cette déclaration.

Le président donne ensuite lecture des rapports ci-dessus mentionnés.

Il déclare la discussion ouverte.

Personne ne demandant plus la parole, le président soumet aux voix les résolutions figurant à l'ordre du jour.

1/ Première résolution :

L'assemblée, après avoir entendu lecture du rapport de gestion, approuve les comptes de l'exercice clos le 31 Décembre 2022.

AV

En conséquence l'assemblée donne quitus à la Gérance pour sa gestion au cours dudit exercice.

Cette résolution est prise à l'unanimité.

2 / Deuxième résolution :

L'assemblée approuve les conventions visées à l'article L.229-19 du Code du Commerce, telle qu'elles lui ont été présentées dans le rapport de gérance :

- Mise à disposition de trois chauffeurs poids lourd à la SCA CELIA.
- Mise à disposition de moyens techniques et administratifs à la SARL 2C par la SCA CELIA.
- Avance en compte courant pour 490 000.00 euros consentie par la SCA CELIA.

Cette résolution est adoptée à l'unanimité.

3 / Troisième résolution :

L'assemblée décide d'affecter le bénéfice l'exercice 2022 de la manière suivante :

- 665.80 euros affecté en réserves facultative.

Cette résolution est adoptée à l'unanimité.

4 / Quatrième résolution :

L'assemblée nomme Monsieur Henri PEYRAC comme nouveau Gérant de la SARL 2C, en remplacement de Monsieur André VEYRAC.

Cette résolution est adoptée à l'unanimité.

5 / Cinquième résolution :

L'Assemblée Générale Ordinaire donne tous pouvoirs au porteur d'une copie ou d'un extrait certifié conforme du procès-verbal de cette Assemblée, à l'effet d'accomplir toute formalité de publicité afférente aux résolutions ci-dessus adoptées.

L'ordre du jour étant épuisé et personne ne demandant plus la parole, la séance est levée à 10h30.

De tout ce qui précède, il a été dressé le procès-verbal qui a été signé par la gérance.

Le Gérant

André VEYRAC

