

RCS : TROYES
Code greffe : 1001

Documents comptables

REGISTRE DU COMMERCE ET DES SOCIETES

Le greffier du tribunal de commerce de TROYES atteste l'exactitude des informations transmises ci-après

Nature du document : Documents comptables (B-S)

Numéro de gestion : 2014 B 00224
Numéro SIREN : 802 163 964
Nom ou dénomination : 2FR3

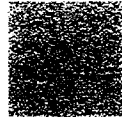
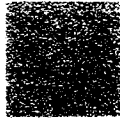
Ce dépôt a été enregistré le 02/11/2023 sous le numéro de dépôt 4778

143724

2FR3

38 Rue de Chalons
10700 ARCIS SUR AUBE
0972857685

23/4778



Etats Comptables et Fiscaux

31/12/2022



Bilan Simplifié

2FR3

Période du 01/01/22 au 31/12/22
Edition du 09/10/23
Devise d'édition EURO

ACTIF	Montant brut	Dépréciation	Montant net	Exercice précédent
Fonds commercial				
Autres immobilisations incorporelles				
Immobilisations corporelles				
Immobilisations financières	45		45	45
ACTIF IMMOBILISÉ	45		45	45

Stocks de mat. premières et approv.
Stocks de marchandises
Avances et acompt. versés sur comm.
Créances clients et comptes rattachés
Autres créances
Valeurs mobilières de placement
Disponibilité
Charges constatées d'avance

ACTIF CIRCULANT

TOTAL GÉNÉRAL	45		45	45
----------------------	-----------	--	-----------	-----------

PASSIF

	Montant net	Exercice précédent
Capital social ou individuel	1 000	1 000
Écarts de réévaluation		
Réserve légale		
Réserves réglementées		
Autres réserves		
Report à nouveau	(11 428)	(10 693)
RÉSULTAT DE L'EXERCICE		(735)
Provisions réglementées		
CAPITAUX PROPRES	(10 428)	(10 428)

PROVISIONS POUR RISQUES ET CHARGES

Emprunts et dettes assimilées		
Avances et acomptes reçus sur commandes en cours		
Fournisseurs et comptes rattachés		
Autres dettes	10 473	10 473
Produits constatés d'avance		
DETTES	10 473	10 473

TOTAL GÉNÉRAL	45	45
----------------------	-----------	-----------

Compte de Résultat Simplifié

2FR3

Période du 01/01/22 au 31/12/22
Edition du 09/10/23
Devise d'édition EURO

RÉSULTAT COMPTABLE

Export

Montant

Exercice précédent

Ventes de marchandises
Production vendue de biens
Production vendue de services
Production stockée
Production immobilisée
Subventions d'exploitation reçues
Autres produits

PRODUIT D'EXPLOITATION

Achat de marchandises [y compris droits de douane]
Variation de stock de marchandises 685
Achats de matières premières et approvisionnements
Variation de stock [matières premières et approvisionnements]
Autres charges externes
Impôts, taxes et versements assimilés
Rémunérations du personnel
Charges sociales
Dotations aux amortissements
Dotations aux provisions
Autres charges 50

CHARGES D'EXPLOITATION 735

RÉSULTAT D'EXPLOITATION (735)

Produits financiers
Produits exceptionnels
Charges financières
Charges exceptionnelles
Impôts sur les bénéfices

BÉNÉFICE OU PERTE

(735)

RÉSULTAT FISCAL

Réintégrations

Déductions

Rémunérations et avantages personnels non déductibles
Amortissements excédentaires et autres amortissements non déductibles
Provisions non déductibles
Impôts et taxes non déductibles
Réintégrations diverses
Abattement sur le bénéfice
Déductions diverses

RÉSULTAT FISCAL AVANT IMPUTATION DES DÉFICITS ANTÉRIEURS

Déficit de l'exercice reporté en arrière
Déficit antérieurs reportables

RÉSULTAT FISCAL APRÈS IMPUTATION DES DÉFICITS ANTÉRIEURS

Détail des comptes



Détail des Comptes

2FR3

Période du 01/01/22 au 31/12/22
Edition du 09/10/23
Devise d'édition EURO

© Sage - Sage 100 Etats comptables et fiscaux 16.10

Bilan Simplifié (2033A)				
	Net 31/12/2022	Net N-1 31/12/2021	Variation	
			En valeur	En %
ACTIF				
Actif Immobilisé				
Immobilisations financières	45,00	45,00	0,00	
271000 TITRES IMMOBILISES	45,00	45,00		
Total I	45,00	45,00	0,00	
Actif Circulant				
Total général (I + II)	45,00	45,00	0,00	
PASSIF				
Capitaux Propres				
Capital social ou individuel	1 000,00	1 000,00	0,00	
101300 CAPITAL	1 000,00	1 000,00		
Report à nouveau	-11 428,32	-10 693,39	-734,93	-6,87
110000 A NOUVEAU	-11 428,32	-10 693,39	-734,93	-6,87
Resultat de l'exercice		-734,93	734,93	100,00
TOTAL I	-10 428,32	-10 428,32	0,00	
Dettes				
Autres dettes	10 473,32	10 473,32	0,00	
445510 TVA A DECAISSER	958,00	958,00		
455100 SCHILDE FRED	9 515,32	9 515,32		
TOTAL III	10 473,32	10 473,32	0,00	
TOTAL GÉNÉRAL (I + II + III)	45,00	45,00	0,00	

Détail des Comptes

2FR3

Période du 01/01/22 au 31/12/22

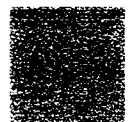
Edition du 09/10/23

Devise d'édition EURO

© Sage - Sage 100 Etats comptables et fiscaux 16.10

Compte Résultat Simplifié (2033B)				
	Net 31/12/2022	Net N-1 31/12/2021	Variation	
			En valeur	En %
A - RÉSULTAT COMPTABLE				
PRODUITS D'EXPLOITATION				
CHARGES D'EXPLOITATION				
Variation de stock (marchandises)		685.35	-685.35	-100.00
603700 VARIATION STOCK MARCHANDISES		685.35	-685.35	-100.00
Autres charges		49.58	-49.58	-100.00
658000 PERTE		49.58	-49.58	-100.00
Total des charges d'exploitation (II)		734.93	-734.93	-100.00
1 - RÉSULTAT D'EXPLOITATION (I - II)		-734.93	734.93	100.00
PRODUITS ET CHARGES DIVERSES				
2 - BÉNÉFICE ou PERTE		-734.93	734.93	100.00
B - RESULTAT FISCAL				
Réintégrations				
Déductions				
RÉSULTAT FISCAL AVANT IMPUTATION DES DÉFICITS ANT				
Déficits				
RÉSULTAT FISCAL APRÈS IMPUTATION DES DÉFICITS				

Annexe



Immobilisations - Amortissements

2FR3

Période du 01/01/22 au 31/12/22
 Edition du 09/10/23
 Devise d'édition EURO

IMMOBILISATIONS	Montant début exercice	Augmentations acquisitions	Diminutions cessions	Montant fin exercice
Fonds commercial				
Autres immobilisations incorporelles				
Terrains				
Constructions				
Inst. techniques et outillage industriel				
Inst. générales, agencements et divers				
Matériel de transport				
Autres immobilisations corporelles				
Immobilisations financières	45			45
TOTAL GÉNÉRAL	45			45

AMORTISSEMENTS	Montant début exercice	Augmentations acquisitions	Diminutions cessions	Montant fin exercice
Immobilisations incorporelles				
Terrains				
Constructions				
Inst. techniques et outillage industriel				
Inst. générales, agencements et divers				
Matériel de transport				
Autres immobilisations corporelles				
TOTAL GÉNÉRAL				

Relevé des Provisions - Amortissements dérogatoires

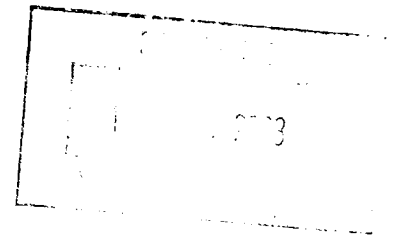
2FR3

Période du 01/01/22 au 31/12/22
Edition du 09/10/23
Devise d'édition EURO

RUBRIQUES	Montant début d'exercice	Augmentations dotations	Diminutions reprises	Montant fin d'exercice
Amortissements dérogatoires				
Autres provisions réglementées				
PROVISIONS RÉGLEMENTÉES				
PROV. POUR RISQUES ET CHARGES				
Prov. pour dépréciation sur immo.				
Prov. pour dépréc./stocks et en cours				
Prov. pour dépréciation sur clients et comptes rattachés				
Autres provisions pour dépréciation				
PROVISIONS POUR DÉPRÉCIATION				
TOTAL GÉNÉRAL				

EURL 2 FR3

**38 Rue de Chalons
10700 ARCIS SUR AUBE
Siret 801216396 4**



**PROCES VERBAL DECISION ASSOCIE UNIQUE
EN DATE DU 26 JUIN 2023**

L'an Deux Mille Vingt trois
le 26 Juin à 17 h 30

Le soussigné, SCHILDE Frédéric, associé unique de l'EURL 2 FR3

1- a préalablement exposé ce qui suit

En sa qualité de dirigeant, SCHILDE Frédéric, associé unique, a établi l'inventaire et arrêté les comptes annuels (bilan, compte de résultat et annexe) de l'exercice clos le 31/12/2022 il a également établi le rapport de gestion sur les opérations de l'exercice écoulé.

2- a pris les décisions suivantes :

- Approbation des comptes annuels de l'exercice clos le 31 Décembre 2022
- Affectation du résultat
- Pouvoir pour l'accomplissement des Formalités

RESOLUTIONS

PREMIERE RESOLUTION

L'associé unique, sur la base de son rapport de gestion, approuve les comptes annuels, à savoir le bilan, le compte de résultat et l'annexe arrêté au 31/12/2022, ainsi que les opérations traduites dans ces comptes et résumées dans ces rapports.

DEUXIEME RESOLUTION

L'associé unique décide d'affecter le résultat de l'exercice comme suit :
LA PERTE de 0 €
en report à nouveau qui devient -11 428,32 €

TROISIEME RESOLUTION

L'associé unique donne tous pouvoirs au porteur de copies ou d'extraits du présent procès verbal pour remplir toute formalité de droit

L'ordre du jour étant épuisé, le gérant déclare la séance levée à 18 h 00.

De tout ce que dessus, l'associé unique a dressé et signé le présent procès-verbal.

Le Gérant