

RCS : MARSEILLE

Code greffe : 1303

Documents comptables

REGISTRE DU COMMERCE ET DES SOCIETES

Le greffier du tribunal de commerce de MARSEILLE atteste l'exactitude des informations transmises ci-après

Nature du document : Documents comptables (B-S)

Numéro de gestion : 2021 B 00820

Numéro SIREN : 894 410 729

Nom ou dénomination : 2 M

Ce dépôt a été enregistré le 21/06/2023 sous le numéro de dépôt 5541

Bilan Actif

2 M

Période du 10/12/20 au 31/12/21
Edition du 21/04/22
Devise d'édition EURO

CAPITAL SOUSCRIT NON APPELÉ				
IMMOBILISATIONS INCORPORELLES				
Frais d'établissement				
Frais de développement				
Concession, brevets et droits similaires				
Fonds commercial				
Autres immobilisations incorporelles				
Avances et acomptes sur immobilisations incorporelles				
TOTAL immobilisations incorporelles :				
IMMOBILISATIONS CORPORELLES				
Terrains				
Constructions				
Installations techniques, matériel et outillage industriel				
Autres immobilisations corporelles				
Immobilisations en cours				
Avances et acomptes				
TOTAL immobilisations corporelles :				
IMMOBILISATIONS FINANCIÈRES				
Participations évaluées par mise en équivalence				
Autres participations				
Créances rattachées à des participations				
Autres titres immobilisés				
Prêts				
Autres immobilisations financières				
TOTAL immobilisations financières :				

STOCKS ET EN-COURS				
Matières premières et approvisionnement				
Stocks d'en-cours de production de biens				
Stocks d'en-cours production de services				
Stocks produits intermédiaires et finis				
Stocks de marchandises	44 800		44 800	
TOTAL stocks et en-cours :	44 800		44 800	
CRÉANCES				
Avances, acomptes versés sur commandes				
Créances clients et comptes rattachés	2 832		2 832	
Autres créances	6 809		6 809	
Capital souscrit et appelé, non versé				
TOTAL créances :	9 641		9 641	
DISPONIBILITÉS ET DIVERS				
Valeurs mobilières de placement				
Disponibilités	8 704		8 704	
Charges constatées d'avance				
TOTAL disponibilités et divers :	8 704		8 704	

Frais d'émission d'emprunts à étaler				
Primes remboursement des obligations				
Écarts de conversion actif				

TOTAL GÉNÉRAL

63 145

63 145

Bilan Passif

2 M

Période du 10/12/20 au 31/12/21
 Edition du 21/04/22
 Devise d'édition EURO

SITUATION NETTE		
Capital social ou individuel	dont versé	1 000
Primes d'émission, de fusion, d'apport, ...		
Écarts de réévaluation	dont écart d'équivalence	
Réserve légale		
Réserves statutaires ou contractuelles		
Réserves réglementées		
Autres réserves		
Report à nouveau		
Résultat de l'exercice		15 768
TOTAL situation nette :		16 768
SUBVENTIONS D'INVESTISSEMENT		
PROVISIONS RÉGLEMENTÉES		

Produits des émissions de titres participatifs		
Avances conditionnées		

Provisions pour risques		
Provisions pour charges		

DETTES FINANCIÈRES		
Emprunts obligataires convertibles		
Autres emprunts obligataires		
Emprunts et dettes auprès des établissements de crédit		
Emprunts et dettes financières divers		222
TOTAL dettes financières :		222
AVANCES ET ACOMPTES RECUS SUR COMMANDES EN COURS		
DETTES DIVERSES		
Dettes fournisseurs et comptes rattachés		39 338
Dettes fiscales et sociales		6 817
Dettes sur immobilisations et comptes rattachés		
Autres dettes		
TOTAL dettes diverses :		46 155
PRODUITS CONSTATÉS D'AVANCE		

Écarts de conversion passif		
-----------------------------	--	--

TOTAL GÉNÉRAL	63 145	
----------------------	---------------	--

Compte de Résultat (Première Partie)

2 M

Période du 10/12/20 au 31/12/21
 Edition du 21/04/22
 Devise d'édition EURO

Ventes de marchandises	291 719		291 719
Production vendue de biens			
Production vendue de services			
Chiffres d'affaires nets	291 719		291 719

Production stockée			
Production immobilisée			
Subventions d'exploitation			
Reprises sur amortissements et provisions, transfert de charges			
Autres produits			2

CHARGES EXTERNES			
Achats de marchandises [et droits de douane]		229 514	
Variation de stock de marchandises		(44 800)	
Achats de matières premières et autres approvisionnements			
Variation de stock [matières premières et approvisionnements]			
Autres achats et charges externes		87 671	
TOTAL charges externes :		272 385	
IMPOTS, TAXES ET VERSEMENTS ASSIMILÉS			
CHARGES DE PERSONNEL			
Salaires et traitements		452	
Charges sociales			
TOTAL charges de personnel :		452	
DOTATIONS D'EXPLOITATION			
Dotations aux amortissements sur immobilisations			
Dotations aux provisions sur immobilisations			
Dotations aux provisions sur actif circulant			
Dotations aux provisions pour risques et charges			
TOTAL dotations d'exploitation :			
AUTRES CHARGES D'EXPLOITATION			0

Compte de Résultat (Seconde Partie)

2 M

Période du 10/12/20 au 31/12/21
 Edition du 21/04/22
 Devise d'édition EURO

Bénéfice attribué ou perte transférée		
Perte supportée ou bénéfice transféré		
PRODUITS FINANCIERS		
Produits financiers de participation		
Produits des autres valeurs mobilières et créances de l'actif immobilisé		
Autres intérêts et produits assimilés		
Reprises sur provisions et transferts de charges		
Différences positives de change		
Produits nets sur cessions de valeurs mobilières de placement		
CHARGES FINANCIÈRES		
Dotations financières aux amortissements et provisions		
Intérêts et charges assimilées		
Différences négatives de change		
Charges nettes sur cessions de valeurs mobilières de placement		

PRODUITS EXCEPTIONNELS		
Produits exceptionnels sur opérations de gestion		
Produits exceptionnels sur opérations en capital		
Reprises sur provisions et transferts de charges		
CHARGES EXCEPTIONNELLES		
Charges exceptionnelles sur opérations de gestion		
Charges exceptionnelles sur opérations en capital		283
Dotations exceptionnelles aux amortissements et provisions		
		283

Participation des salariés aux résultats de l'entreprise		
Impôts sur les bénéfices		2 832

BÉNÉFICE OU PERTE		15 768
--------------------------	--	---------------

2 M

SARL au capital de 1 000 €
Siège Social : 40, Traverse de la Vallée 13 400 AUBAGNE
RCS Marseille 894 410 729

PROCÈS -VERBAL DES DÉLIBÉRATIONS **DE L'ASSEMBLÉE GÉNÉRALE ORDINAIRE ANNUELLE** **DU 01 DÉCEMBRE 2022**

- Approbation des comptes de l'exercice clos le 31/12/2021
- Quitus à la Gérance
- Affectation des résultats
- Conventions visées à l'article L.223-19 du code de Commerce
- Questions diverses

L'an Deux mille vingt-deux,
Le 01 Décembre,
A Dix heures,

Les associés de la société « **2 M** », **SARL au Capital de 1 000 €**, divisé en 100 parts de 10 € chacune, se sont réunis en Assemblée Générale Ordinaire Annuelle, **40, Traverse de la Vallée 13 400 AUBAGNE**, sur convocation de la gérance.

SONT PRÉSENTS :

Mr. DJENNAD Djamel possédant 50 Parts
Mr. BOUAKKAZ Yacine possédant 50 Parts

Total égal au nombre de parts composant le capital social 100 Parts

Associés de la Société et représentant en tant que tels, la totalité des parts sociales composant le capital de la Société.

L'Assemblée est déclarée régulièrement, constituée et peut valablement délibérer.
L'Assemblée est présidée par **Mr. DJENNAD Djamel** gérant associé.

Le Président rappelle que l'Assemblée est appelée à délibérer sur l'ordre du jour suivant :

ORDRE DU JOUR

- Lecture du rapport de gestion établi par la gérance,
- Approbation des comptes de l'exercice clos le 31/12/2021 et quitus à la gérance,
- Affectation du résultat de l'exercice,
- Lecture du rapport spécial sur les conventions visées à l'article L.223-19 du Code de commerce, et décision à cet égard,

Le Président dépose sur le bureau et met à la disposition des membres de l'Assemblée :

- L'inventaire et les comptes annuels arrêtés au 31/12/2021
- Le rapport de gestion établi par la gérance,
- Le rapport spécial sur les conventions visées à l'article L.223-19 du Code de Commerce,
- Le texte du projet des résolutions qui sont soumises à l'Assemblée.

Le Président déclare que les documents et renseignements prévus par les dispositions législatives et réglementaires ont été dressés aux associés ou tenus à leur disposition au siège social pendant le délai fixé par lesdites dispositions.

L'Assemblée lui donne acte de cette déclaration.

Le Président présente et commente les comptes de l'exercice écoulé avant de donner lecture à l'Assemblée du rapport de gestion et du rapport spécial sur les conventions visées à l'article L.223-19 du Code de commerce, établis par la gérance.

Cette lecture terminée, le Président déclare la discussion ouverte.

Diverses observations sont échangées puis personne ne demandant plus la parole, le Président met successivement aux voix les résolutions suivantes :

PREMIÈRE RÉOLUTION

L'Assemblée Générale, après avoir entendu la lecture du rapport de gestion, approuve les comptes annuels, à savoir le bilan, le compte de résultat et l'annexe, arrêtés le 31/12/2021, tels lui ont été présentés, ainsi que les opérations traduites dans ces comptes et résumées dans ce rapport.

En conséquence, elle donne à la gérance quitus de la gestion pour l'exercice clos le 31/12/2021.

CETTE RÉOLUTION EST ADOPTÉE À L'UNANIMITÉ

DEUXIÈME RÉOLUTION

L'Assemblée Générale approuve la proposition de la gérance et décide d'affecter le bénéfice de l'exercice de la manière suivant :

Bénéfice de l'exercice 15 768 €

Après affectation du résultat, les capitaux propres s'établissent ainsi :

- Capital Social 1 000 €
- Résultat de l'exercice 15 768 €

Soit un total des Capitaux Propres de 16 768 €

CETTE RÉOLUTION EST ADOPTÉE À L'UNANIMITÉ.

TROISIÈME RÉOLUTION

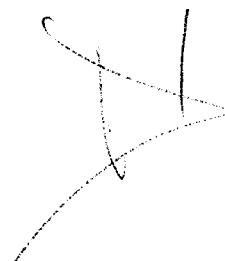
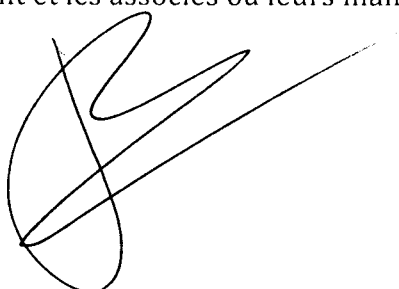
L'Assemblée Générale, après avoir entendu la lecture du rapport spécial sur les conventions, approuve successivement chacune desdites conventions.

Chaque intéressé n'ayant pas pris part au vote de la convocation le concernant,

CETTE RÉOLUTION EST ADOPTÉE À L'UNANIMITÉ.

L'ordre du jour étant épuisé et personne ne demandant plus la parole, le Président déclare la séance levée.

De tous ce que dessus, il a été dressé le présent procès-verbal qui a été signé après lecture par le gérant et les associés ou leurs mandataires.



2 M

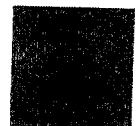
40, TRAVERSE DE LA VALLEE
13 400 AUBAGNE

COMPTES ANNUELS

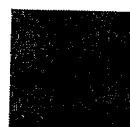
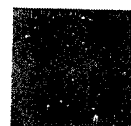
DU 10/12/2020 AU 31/12/2021

A handwritten signature in black ink, consisting of a stylized, cursive script that appears to be the initials 'J.B.' followed by a period.

Bilan



Détail des comptes



Détail des Comptes

2 M

Période du 10/12/20 au 31/12/21
 Edition du 21/04/22
 Devise d'édition EURO

© Sage - Ciel Etats comptables et fiscaux 15.00

Bilan Actif (2050)

	Brut	Amortissements	Net 31/12/2021	Net N-1	Variation En valeur	En %
371000 MARCHANDISE (OU GROUPE)	44 800,00		44 800,00		44 800,00	
411000 CLIENTS DIVERS	432,00		432,00		432,00	
411DIV CLIENTS DIVERS	2 400,00		2 400,00		2 400,00	
401002 GALERIE DU MEUBLE	585,60		585,60		585,60	
401003 EURO INFORMATION	609,94		609,94		609,94	
401007 LINA SOFAS	628,60		628,60		628,60	
401100 FOURN.ACHATS DE BIENS P	822,00		822,00		822,00	
409700 FOURNISSEURS AUTRES A	3 507,00		3 507,00		3 507,00	
445867 TVA EN ATTENTE D+DUCTIB	655,43		655,43		655,43	
512000 BANQUE	7 709,44		7 709,44		7 709,44	
530000 CAISSE	995,01		995,01		995,01	
TOTAL (III)	63 145,02		63 145,02		63 145,02	
TOTAL GÉNÉRAL (I à VI)	63 145,02		63 145,02		63 145,02	

Détail des Comptes

2 M

Période du 10/12/20 au 31/12/21

Edition du 21/04/22

Devise d'édition EURO

© Sage - Ciel Etats comptables et fiscaux 15.00

Bilan Passif (2051)

	Net 31/12/2021	Net N-1	Variation	
			En valeur	En %
101000 CAPITAL	1 000,00		1 000,00	
RÉSULTAT DE L'EXERCICE (bénéfice ou perte)	15 768,27		15 768,27	
TOTAL (I)	16 768,27		16 768,27	
455000 ASSOCIES COMPTES COURANTS	222,19		222,19	
401001 EURODESIGN	23 334,06		23 334,06	
401004 FORMA LINEA	2 478,54		2 478,54	
401005 MEUBELCO	4 576,00		4 576,00	
401008 INTERNATIONAL DESIGN	816,42		816,42	
401009 DEFI TRANS	4 200,00		4 200,00	
408000 FOURNIS. FACTURES NON PARVENUE	3 932,54		3 932,54	
444000 ETAT IMPÊT SUR LES B+N+FICES	2 832,00		2 832,00	
445510 TVA + D+CAISSER	3 985,00		3 985,00	
TOTAL (IV)	46 376,75		46 376,75	
TOTAL GÉNÉRAL (I à V)	63 145,02		63 145,02	

Détail des Comptes

2 M

Période du 10/12/20 au 31/12/21
Edition du 21/04/22
Devise d'édition EURO

© Sage - Ciel Etats comptables et fiscaux 15.00

Compte de Résultat (2052)

	Net 31/12/2021	Net N-1	Variation	
			En valeur	En %
707000 VENTES DE MARCHANDISES	273 822,32		273 822,32	
707100 MARCHÂNDISE (OU GROUPE) A	17 896,66		17 896,66	
Chiffres d'affaires nets	291 718,98		291 718,98	
758000 PRODUITS DIVERS GESTION COURAN	2,00		2,00	
Total des produits d'exploitation (I)	291 720,98		291 720,98	
607000 ACHATS DE MARCHANDISES	208 550,04		208 550,04	
607001 ACHATS MARCHANDISES UE	20 964,00		20 964,00	
603700 VARIATION STOCKS DE MARCHANDIS	-44 800,00		-44 800,00	
606100 FOURNITURES NON STOCK. EAU, +N	7 228,46		7 228,46	
606300 FOURNIT. ENTRETIEN & PETIT EQU	13 943,71		13 943,71	
606400 FOURNITURES ADMINISTRATIVES	688,80		688,80	
611000 SOUS-TRAITANCE GENERALE	372,80		372,80	
613200 LOCATIONS IMMOBILIERES	32 166,67		32 166,67	
613500 LOCATIONS MOBILIERES	559,85		559,85	
614000 CHARGES LOCATIVES ET DE COPROP	6 600,00		6 600,00	
615500 SUR BIENS MOBILIERS	3 347,91		3 347,91	
616000 PRIMES D'ASSURANCE	2 717,80		2 717,80	
622700 FRAIS D'ACTES ET DE CONTENTIEU	10,05		10,05	
624000 TRANSPORTS BIENS & COLLECTIFS	7 400,00		7 400,00	
625100 VOYAGES ET DEPLACEMENTS	4 288,65		4 288,65	
625700 RECEPTIONS	3 607,33		3 607,33	
626000 FRAIS POSTAUX ET DE T+L+COMM.	119,22		119,22	
627000 SERVICES BANCAIRES ET ASSIM.	402,96		402,96	
627001 COMMISSIONS CB	1 819,34		1 819,34	
627002 COMMISSIONS COFIDIS	2 357,65		2 357,65	
628000 DIVERS	40,00		40,00	
648000 AUTRES CHARGES DE PERSONNEL	452,24		452,24	
658000 CHARGES DIVERSES GESTION COURA	0,23		0,23	
Total des charges d'exploitation (II)	272 837,71		272 837,71	
1 - RÉSULTAT D'EXPLOITATION (I - II)	18 883,27		18 883,27	
3 - RÉSULTAT COURANT AVANT IMPOTS (1-2+3-4+5-6)	18 883,27		18 883,27	

Détail des Comptes

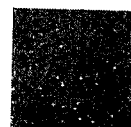
2 M

Période du 10/12/20 au 31/12/21
 Edition du 21/04/22
 Devise d'édition EURO

© Sage - Ciel Etats comptables et fiscaux 15.00

Compte de Résultat (2053)				
	Net 31/12/2021	Net N-1	Variation	
			En valeur	En %
671200 PENALITES AMENDES FISC. & PENA	283,00		283,00	
Total des charges exceptionnelles (VIII)	283,00		283,00	
4 - RÉSULTAT EXCEPTIONNEL (VII - VIII)	-283,00		-283,00	
695000 IMPOTS SUR LES BENEFICES	2 832,00		2 832,00	
TOTAL DES PRODUITS (I + III + V + VII)	291 720,98		291 720,98	
TOTAL DES CHARGES (II + IV + VI + VIII + IX + X)	275 952,71		275 952,71	
5 - BÉNÉFICE OU PERTE	15 768,27		15 768,27	

Annexe



État des Échéances des Créances et Dettes

2 M

Période du 10/12/20 au 31/12/21
 Edition du 21/04/22
 Devise d'édition EURO

DE L'ACTIF IMMOBILISÉ			
Créances rattachées à des participations			
Prêts			
Autres immobilisations financières			
TOTAL de l'actif immobilisé :			
DE L'ACTIF CIRCULANT			
Clients douteux ou litigieux			
Autres créances clients			
Créance représent. de titres prêtés ou remis en garantie	2 832	2 832	
Personnel et comptes rattachés			
Sécurité sociale et autres organismes sociaux			
État - Impôts sur les bénéfices			
État - Taxe sur la valeur ajoutée	655	655	
État - Autres impôts, taxes et versements assimilés			
État - Divers			
Groupe et associés			
Débiteurs divers			
TOTAL de l'actif circulant :	6 153	6 153	
	9 641	9 641	
CHARGES CONSTATÉES D'AVANCE			

TOTAL GÉNÉRAL	9 641	9 641	
----------------------	--------------	--------------	--

Emprunts obligataires convertibles			
Autres emprunts obligataires			
Auprès des établissements de crédit :			
- à 1 an maximum à l'origine			
- à plus d' 1 an à l'origine			
Emprunts et dettes financières divers			
Fournisseurs et comptes rattachés	39 338	39 338	
Personnel et comptes rattachés			
Sécurité sociale et autres organismes			
Impôts sur les bénéfices	2 832	2 832	
Taxe sur la valeur ajoutée	3 985	3 985	
Obligations cautionnées			
Autres impôts, taxes et assimilés			
Dettes sur immo. et comptes rattachés			
Groupe et associés	222	222	
Autres dettes			
Dettes représentat. de titres empruntés			
Produits constatés d'avance			

TOTAL GÉNÉRAL	46 377	46 377	
----------------------	---------------	---------------	--

Charges à Payer

2 M

Période du 10/12/20 au 31/12/21
Edition du 21/04/22
Devise d'édition EURO

Emprunts obligataires convertibles	
Autres emprunts obligataires	
Emprunts et dettes auprès des établissements de crédit	
Emprunts et dettes financières divers	
Dettes fournisseurs et comptes rattachés	3 933
Dettes fiscales et sociales	
Dettes sur immobilisations et comptes rattachés	
Disponibilités, charges à payer	
Autres dettes	
TOTAL	3 933

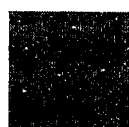
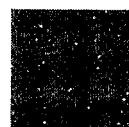
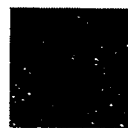
Composition du Capital Social

2 M

Période du 10/12/20 au 31/12/21
Edition du 21/04/22
Devise d'édition EURO

1 - Actions ou parts sociales composant le capital soc. au début de l'exercice	100	10
2 - Actions ou parts sociales émises pendant l'exercice		
3 - Actions ou parts sociales remboursées pendant l'exercice		
4 - Actions ou parts sociales composant le capital social en fin d'exercice	100	10

Compte de Résultat



2 M

SARL au capital de 1 000 €
Siège Social : 40, Traverse de la Vallée 13 400 AUBAGNE
RCS Marseille 894 410 729

RAPPORT DE GESTION **DE LA GÉRANCE À L'ASSEMBLÉE GÉNÉRALE ORDINAIRE** **ANNUELLE DU 01 DÉCEMBRE 2022**

Mesdames, Messieurs,

Conformément à la loi et aux statuts, nous vous avons réuni en Assemblée Générale Ordinaire Annuelle afin de vous rendre compte de la situation et de l'activité de notre société durant l'exercice clos le 31/12/2021 et de soumettre à votre approbation les comptes annuels dudit exercice.

Nous vous donnerons toutes précisions et tous renseignements complémentaires concernant les pièces et documents prévus par la réglementation en vigueur et qui ont été tenus à votre disposition dans les délais légaux.

ACTIVITÉ DE LA SOCIÉTÉ

SITUATION ET ÉVOLUTION DE L'ACTIVITÉ DE LA SOCIÉTÉ AU COURS DE L'EXERCICE

Durant l'exercice clos le 31/12/2021, l'activité de la société a été la suivante :
Nous avons pu réaliser un chiffre d'affaires s'élevant à **291 719 €** qui a généré un résultat d'exploitation de **18 883 €**.

ÉVOLUTION PRÉVISIBLE ET PERSPECTIVE D'AVENIR

Les objectifs pour l'exercice ouvert le 01/01/2022 sont les suivants :

Nous espérons une évolution sensible de notre activité se traduisant par un accroissement de notre chiffre d'affaires et de nos résultats au cours du prochain exercice social.

ÉVÉNEMENTS IMPORTANTS SURVENUS DEPUIS LA CLÔTURE DE L'EXERCICE

Depuis le 31/12/2021, date de la clôture de l'exercice, la survenance d'aucun événement important n'est à signaler.

RÉSULTATS – AFFECTATION

EXAMEN DES COMPTES ET RÉSULTATS

Nous vous précisons tout d'abord que les comptes qui vous sont présentés ont été établis selon les mêmes formes et les mêmes méthodes que ceux de l'année précédente

Au cours de l'exercice clos le 31/12/2021 :

➤ Chiffre d'affaires	291 719 €
➤ Achat des marchandises et autres charges externe	272 385 €
➤ Salaires et charges	452 €
➤ Charges d'exploitation de l'exercice	272 838 €
➤ Résultat d'exploitation	18 883 €

Après prise en compte : de l'impôt sur les sociétés : 2 832 €

- L'exercice clos le 31/12/2021 se traduit par un bénéfice de 15 768 €


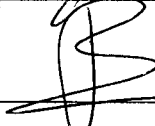


2 M

SARL au capital de 1 000 €
Siège Social : 40, Traverse de la Vallée 13 400 AUBAGNE
RCS Marseille 894 410 729

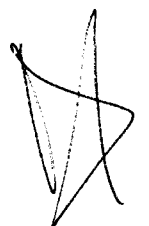
ASSEMBLÉE GÉNÉRALE DU 01/12/2022

FEUILLE DE PRÉSENCE

N° d'ordre	Nom	Nombre de parts	Nombre de voix	Signature
1)	Mr. DJENNAD Djamel	50	50	
2)	Mr. BOUAKKAZ Yacine	50	50	

Certifie sincère et véritable la présente feuille de présence à laquelle sont annexés les pouvoirs, arrêtée à 2 associés ou représentés possédant ensemble 100 parts.

LE GÉRANT



2 M

40, Traverse de la Vallée
13 400 AUBAGNE

G.T.C DE MARSEILLE
Service COMPTE ANNUEL
2, Rue Emile Pollak
13 291 MARSEILLE 6^e Cedex 06

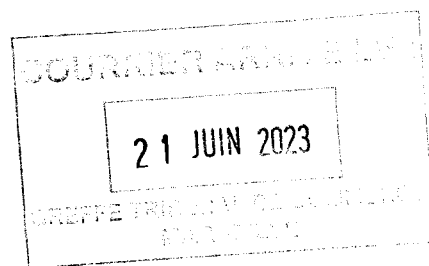
Aubagne, le 26 Avril 2023

Objet : *Documents comptables annuel*

N° d'identification : 894 410 729

Clôture de l'exercice : 31/12/2021

Madame, Monsieur,



Je vous prie de bien vouloir trouver ci-joint un exemplaire :

- Les comptes annuels (bilan, compte de résultat et annexes)
- Rapport de gestion
- Procès-verbal des délibérations

Accompagnés d'un chèque d'un montant de 47,90 € à l'ordre u G.T.C de Marseille.

Vous en souhaitant bonne réception,

Je vous prie d'agréer, Madame, Monsieur, l'expression de mes salutations distinguées.

Le Gérant