

RCS : MANOSQUE

Code greffe : 0401

Documents comptables

REGISTRE DU COMMERCE ET DES SOCIETES

Le greffier du tribunal de commerce de MANOSQUE atteste l'exactitude des informations transmises ci-après

Nature du document : Documents comptables (B-S)

Numéro de gestion : 2009 B 00159

Numéro SIREN : 511 755 613

Nom ou dénomination : 2GMT

Ce dépôt a été enregistré le 10/10/2023 sous le numéro de dépôt 3613



R.C.S. Manosque S11 755613
Greffe T.C. Manosque
Procès Verbal de Dépôt
N° 2023-3613 Date 1-0-OCT-2023.....
Le Greffier



Comptes annuels

2 GMT Donat Geneviève

*Centre Culturel
de Manosque*

30/06/2022

Ce document contient 8 pages





2 GMT Donat Geneviève

Période du 01/07/2021 au 30/06/2022 (Bilan)

Sommaire

1	<i>Bilan et compte de résultat</i>	3
1.1	Bilan actif	4
1.2	Bilan passif	5
1.3	Compte de résultat	6
2	<i>Annexe</i>	8

Bilan et compte de résultat



2 GMT Donat Geneviève

Actif		Au 30/06/2022			Au 30/06/2021	
		Montant brut	Amort. ou Prov.	Montant net		
Capital souscrit non appelé						
Actif immobilisé	Immobilisations incorporelles	Frais d'établissement				
		Frais de développement				
		Concessions, brevets et droits similaires	50 000	31 247	18 752	24 576
		Fonds commercial (1)				
		Autres immobilisations incorporelles				
	Immobilisations incorporelles en cours					
		Avances et acomptes				
	TOTAL	50 000	31 247	18 752	24 576	
	Immobilisations corporelles	Terrains				
		Constructions				
		Inst. techniques, mat. out. industriels	278 554	230 130	48 423	42 163
		Autres immobilisations corporelles	296 622	213 583	83 039	123 079
Immobilisations en cours						
Avances et acomptes						
TOTAL	575 177	443 714	131 463	165 243		
Immobilisations financières ⁽²⁾	Participations évaluées par équivalence					
	Autres participations					
	Créances rattachées à des participations					
	Titres immob. de l'activité de portefeuille					
	Autres titres immobilisés	772		772	735	
Prêts						
Autres immobilisations financières						
TOTAL	772		772	735		
Total de l'actif immobilisé		625 950	474 961	150 988	190 554	
Actif circulant	Stocks	Matières premières, approvisionnements				
		En cours de production de biens				
		En cours de production de services				
		Produits intermédiaires et finis				
		Marchandises	23 990		23 990	18 184
	TOTAL	23 990		23 990	18 184	
	Avances et acomptes versés sur commandes					
	Créances ⁽³⁾	Clients et comptes rattachés	14 006		14 006	5 854
		Autres créances	13 930		13 930	26 701
		Capital souscrit et appelé, non versé				
TOTAL	27 937		27 937	32 556		
Divers	Valeurs mobilières de placement (dont actions propres :)					
	Instruments de trésorerie					
Disponibilités	1 841 862		1 841 862	1 660 627		
TOTAL	1 841 862		1 841 862	1 660 627		
Charges constatées d'avance		15 469		15 469	15 519	
Total de l'actif circulant		1 909 259		1 909 259	1 726 887	
Frais d'émission d'emprunts à étaler						
Primes de remboursement des emprunts						
Écart de conversion actif						
TOTAL DE L'ACTIF		2 535 209	474 961	2 060 247	1 917 441	
Renvois :						
(1) Dont droit au bail						
(2) Dont part à moins d'un an (brut) des immobilisations financières						
(3) Dont créances à plus d'un an (brut)						
Clause de réserve de propriété	Immobilisations		Stocks		Créances clients	

2 GMT Donat Geneviève

Passif		Au 30/06/2022	Au 30/06/2021	
Capitaux propres	Capital (dont versé : Primes d'émission, de fusion, d'apport Ecart de réévaluation Ecart d'équivalence Réserves Réserve légale Réserves statutaires Réserves réglementées Autres réserves Report à nouveau Résultats antérieurs en instance d'affectation Résultat de la période (bénéfice ou perte) Situation nette avant répartition Subvention d'investissement Provisions réglementées	112 000	112 000	
		11 200	11 200	
		626 663	267 196	
		265 285	409 466	
		1 015 149	799 863	
		28 499	37 999	
	Total	1 043 648	837 862	
	Aut. fonds propres	Titres participatifs Avances conditionnées		
		Total		
	Provisions	Provisions pour risques Provisions pour charges		3 000
Total			3 000	
Dettes	Emprunts et dettes assimilées Emprunts obligataires convertibles Autres emprunts obligataires Emprunts et dettes auprès des établissements de crédit (2) Emprunts et dettes financières divers (3)	166 045 404 089	274 736 406 893	
	Total	570 135	681 629	
	Avances et acomptes reçus sur commandes (1)	198 864	180 923	
	Dettes fournisseurs et comptes rattachés Dettes fiscales et sociales Dettes sur immobilisations et comptes rattachés Autres dettes Instruments de trésorerie	213 433 34 166	207 751 6 275	
	Total	446 464	394 949	
	Produits constatés d'avance	1 016 599	1 076 579	
Total des dettes et des produits constatés d'avance	1 016 599	1 076 579		
Écarts de conversion passif	2 060 247	1 917 441		
TOTAL DU PASSIF	2 060 247	1 917 441		
Autres dettes	Crédit-bail immobilier Crédit-bail mobilier Effets portés à l'escompte et non échus Dettes et produits constatés d'avance, sauf (1), Renvois : (2) dont concours bancaires courants et soldes créditeurs de banques (3) dont emprunts participatifs	60 215 956 383	166 046 910 533	

Edité à partir de LOYD VA43.D

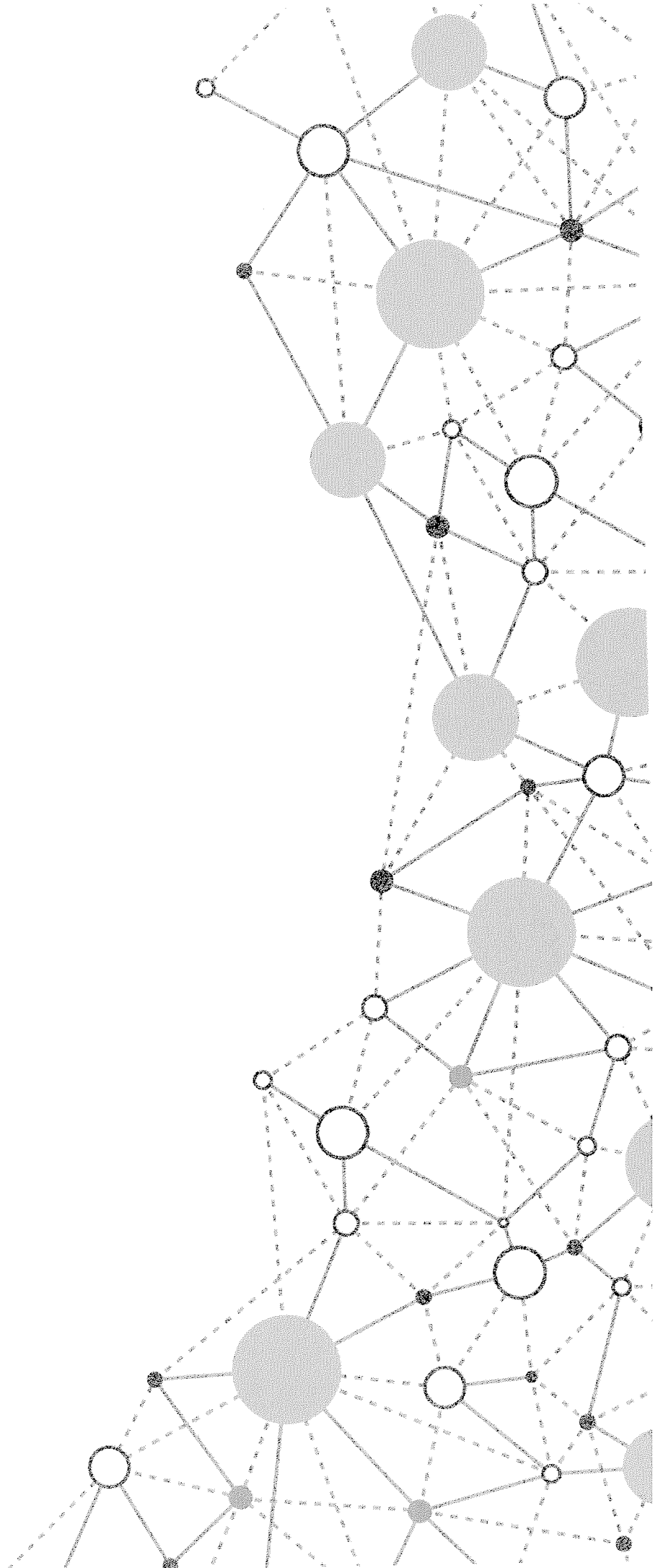
2 GMT Donat Geneviève

		France	Exportation	Du 01/07/2021 Au 30/06/2022 12 mois	Du 01/07/2020 Au 30/06/2021 12 mois	
Produits d'exploitation (1)	Ventes de marchandises	3 154 870		3 154 870	2 538 900	
	Production vendue : - Biens	16 517		16 517	21 103	
	- Services	3 171 388		3 171 388	2 560 003	
	Chiffre d'affaires net					
	Production stockée					
	Production immobilisée					
	Produits nets partiels sur opérations à long terme			43 641	247 279	
	Subventions d'exploitation			44 317	133 982	
Reprises sur amortissements et provisions, transferts de charges			8 794			
Autres produits						
	Total			3 268 141	2 941 265	
Charges d'exploitation (2)	Marchandises Achats			853 478	665 146	
	Variation de stocks			-5 805	-2 831	
	Matières premières et autres approvisionnements Achats			16 416	19 543	
	Variation de stocks				2 142	
	Autres achats et charges externes (3)			253 306	249 649	
	Impôts, taxes et versements assimilés			42 239	36 240	
	Salaires et traitements			832 514	718 382	
	Charges sociales			119 015	75 050	
	Dotations d'exploitation	• sur immobilisations amortissements			74 902	93 072
	Autres charges	• sur actif circulant provisions				3 000
	• pour risques et charges			745 410	586 634	
	Total			2 931 477	2 446 030	
	Résultat d'exploitation		A	336 663	495 234	
Opér. commun	Bénéfice attribué ou perte transférée		B			
	Perte supportée ou bénéfice transféré		C			
Produits financiers	Produits financiers de participations (4)					
	Produits financiers d'autres valeurs mobilières de placement et créances d'actif immobilisé (4)			4 897	532	
	Autres intérêts et produits assimilés (4)					
	Reprises sur provisions, transferts de charges					
	Différences positives de change					
Produits nets sur cessions de valeurs mobilières de placement						
	Total			4 897	532	
Charges financières	Dotations financières aux amortissements et provisions			4 687	6 555	
	Intérêts et charges assimilées (5)					
	Différences négatives de change					
	Charges nettes sur cessions de valeurs mobilières de placement					
	Total			4 687	6 555	
	Résultat financier		D	209	-6 023	
	RÉSULTAT COURANT AVANT IMPÔT (± A ± B - C ± D)		E	336 873	489 211	

2 GMT Donat Geneviève

		Du 01/07/2021 Au 30/06/2022 12 mois	Du 01/07/2020 Au 30/06/2021 12 mois
Produits exceptionnels	Produits exceptionnels sur opérations de gestion	8 562	6 384
	Produits exceptionnels sur opérations en capital	9 500	9 500
	Reprises sur provisions et transferts de charge		
	Total	18 062	15 884
Charges exceptionnelles	Charges exceptionnelles sur opérations de gestion		2 906
	Charges exceptionnelles sur opérations en capital		31 898
	Dotations exceptionnelles aux amortissements et provisions		
	Total		34 804
	Résultat exceptionnel	F 18 062	-18 920
	Participation des salariés aux résultats	G	
	Impôt sur les bénéfices	H 89 650	60 824
BÉNÉFICE OU PERTE (± E ± F - G - H)		265 285	409 466
Renvois			
(1) Dont	produits d'exploitation afférents à des exercices antérieurs incidence après impôt des corrections d'erreurs		
(2) Dont	charges d'exploitation afférentes à des exercices antérieurs incidence après impôt des corrections d'erreurs		
(3) Y compris	- redevances de crédit-bail mobilier - redevances de crédit-bail immobilier		
(4) Dont	produits concernant les entités liées		
(5) Dont	intérêts concernant les entités liées		

Annexe





SARL 2GMT

Annexe aux comptes annuels de l'exercice clos le

30/06/2022

Montants exprimés en EUR

Ce rapport contient 6 pages

Les annexes comprennent 3 pages



Table des matières

1	Faits majeurs	1
1.1	Evènements principaux de l'exercice	1
1.2	Principes, règles et méthodes comptables	1
2	Informations relatives au bilan	2
2.1	Actif	2
2.1.1	Tableau des immobilisations	2
2.1.2	Tableau des amortissements	2
2.1.3	Immobilisations corporelles	2
2.1.4	Stocks	3
2.1.5	Créances	3
2.2	Passif	4
2.2.1	Capital	4
2.2.2	Dettes financières	4
2.2.3	Autres dettes	4
3	Informations relatives au compte de résultat	5
3.1	Chiffre d'affaires	5
3.2	Transfert de charges	5
3.3	Charges d'exploitation	5
3.3.1	Charges externes	5
3.3.2	Impôts et taxes	5
3.3.3	Salaires et charges	5
3.3.4	Autres charges	5
3.4	Résultat financier	6
3.5	Résultat exceptionnel	6



1 Faits majeurs

1.1 Evènements principaux de l'exercice

Les faits significatifs survenus au cours de l'exercice sont les suivants :

Embauche d'un directeur de restaurant.

En sous-effectif une grosse partie de l'exercice car recrutement compliqué.

1.2 Principes, règles et méthodes comptables

Les comptes annuels ont été établis et présentés selon la réglementation française en vigueur, résultant des arrêtés du Comité de la Réglementation Comptable (CRC).

A compter de l'exercice antérieur, il est fait application des règlements CRC 2004- 06 du 23/11/2004 relatif à la définition, comptabilisation et évaluation des actifs et CRC 2002-10 du 12/12/2002 relatif à l'amortissement et à la dépréciation des actifs. Cette application ne produit aucune conséquence sur le résultat et les capitaux propres, les durées de vie entièrement prises en compte correspondant aux nouvelles durées d'utilisation et aucune immobilisation significative n'est décomposable.



2 Informations relatives au bilan

2.1 Actif

2.1.1 Tableau des immobilisations

Tableau 2054, voir Annexe 1.

2.1.2 Tableau des amortissements

Tableau 2055, voir Annexe 2.

2.1.3 Immobilisations corporelles

2.1.3.1 Amortissement

Types d'immobilisations	Mode	Durée
Constructions	Linéaire	3 à 5 ans
Matériel et outillage	Linéaire	3 à 7 ans
Installations générales	Linéaire	3 à 7 ans
Matériel de transport	Linéaire	5 ans
Matériel de bureau	Linéaire	3 à 7 ans
Mobilier de bureau	Linéaire	3 à 7 ans



2.1.4 Stocks

2.1.4.1 Etat des stocks

Méthode de dépréciation utilisée : Premier entré, premier sorti.

2.1.5 Créances

2.1.5.1 Classement par échéance

Tableau 2057, voir Annexe 3.



2.2 Passif

2.2.1 Capital

2.2.1.1 Mouvements de l'exercice

Le capital est composé de 1000 parts sociales de 112 euros de valeur nominale. Il n'y a pas eu de changement au cours de l'exercice.

	Nombre d'actions	Valeur
Position début de l'exercice	1000	112
Mouvements :		
.....		
.....		
.....		
Position fin de l'exercice	1000	112

2.2.2 Dettes financières

2.2.2.1 *Classement par échéance*
Tableau 2057, voir Annexe 3.

2.2.3 Autres dettes

2.2.3.1 *Classement par échéance*
Tableau 2057, voir Annexe 3.



3 Informations relatives au compte de résultat

3.1 Chiffre d'affaires

Les ventes s'élèvent à 3 171 K€ contre 2 560 K€ au 30/06/2021.

Le restaurant retrouve son CA d'avant covid.

Les refacturations (pôle emploi, marketing) sont de 6.8 K€ contre 13 K€ sur l'exercice précédent.

Les aides covid pour les salariés sont très faibles car arrêt du chômage partiel.

3.2 Transfert de charges

3.3 Charges d'exploitation

3.3.1 Charges externes

Elles sont de 262 K€ contre 241 K€ sur l'exercice précédent.

3.3.2 Impôts et taxes

Augmentation de l'impôt sur les sociétés dû au fait que sur N-1, les aides covid étaient défiscalisées.

Le résultat comptable de cet exercice étant plus faible de 64% à celui de N-1.

3.3.3 Salaires et charges

Forte augmentation du poste dû aux multiples augmentations du SMIC sur les années notamment en raison de la forte inflation 2021-2022.

Embauche du directeur avec le salaire le plus élevé du restaurant.

3.3.4 Autres charges

Les redevances ont augmenté, cela est proportionnel au chiffre d'affaires.



3.4 Résultat financier

Les produits financiers correspondent aux rémunérations des comptes à terme et les intérêts correspondent aux intérêts d'emprunts et à la rémunération des comptes courants au taux légal de 1.15 % puis 1.96% au deuxième trimestre 2022.

3.5 Résultat exceptionnel

Les opérations exceptionnelles correspondent à des régularisations.

Désignation de l'entreprise		SARL 2 GMT		30062022		Néant <input type="checkbox"/> *			
CADRE A		IMMOBILISATIONS		Valeur brute des immobilisations au début de l'exercice 1		Augmentations			
						Consécutives à une réévaluation pratiquée au cours de l'exercice ou résultant d'une mise en équivalence 2		Acquisitions, créations, apports et virements de poste à poste 3	
INCORP.	Frais d'établissement et de développement		TOTAL I	CZ		D8	D9		
	Autres postes d'immobilisations incorporelles		TOTAL II	KD	52440	KE	KF		
CORPORELLES	Terrains			KG		KH	KI		
	Constructions	Sur sol propre	Dont Composants J9		KJ		KK	KL	
		Sur sol d'autrui	Dont Composants M1		KM		KN	KO	
		Installations générales, agencements* et aménagements des constructions		Dont Composants M2		KP		KQ	KR
	Installations techniques, matériel et outillage industriels		Dont Composants M3		KS	268765	KT	KU	35298
	Autres immobilisations corporelles	Installations générales, agencements, aménagements divers *			KV	89915	KW	KX	
		Matériel de transport *			KY	13000	KZ	LA	
		Matériel de bureau et mobilier informatique			LB	196391	LC	LD	0
		Emballages récupérables et divers *			LE		LF	IG	
	Immobilisations corporelles en cours			IH		LI	IJ		
	Avances et acomptes			IK		IL	LM		
	TOTAL III			IN	568072	LO	LP	35298	
	FINANCIÈRES	Participations évaluées par mise en équivalence			8G		8M	8T	
Autres participations			8U		8V	8W			
Autres titres immobilisés			1P	735	1R	1S	37		
Prêts et autres immobilisations financières			1T		1U	1V			
TOTAL IV			1Q	735	1R	1S	37		
TOTAL GÉNÉRAL (I + II + III + IV)				ØG	621247	ØH	ØJ	35336	
CADRE B		IMMOBILISATIONS		Diminutions		Valeur brute des immobilisations à la fin de l'exercice 3		Réévaluation légale * ou évaluation par mise en équivalence	
				par virement de poste à poste 1				par cessions à des tiers ou mises hors service ou résultant d'une mise en équivalence 2	
INCORP.	Frais d'établissement et de développement		TOTAL I	IN	ØØ	DØ	D7		
	Autres postes d'immobilisations incorporelles		TOTAL II	IO	2440	LW	50000	IX	
CORPORELLES	Terrains			IP		LY	IZ		
	Constructions	Sur sol propre		IQ		MA	MC		
		Sur sol d'autrui		IR		MD	ME	MF	
		Inst. gales, agencés et am. des constructions			IS		MG	MH	MI
	Installations techniques, matériel et outillage industriels			IT	25509	MJ	278554	ML	
	Autres immobilisations corporelles	Inst. gales, agencés, aménagements divers			IU		MM	89915	MO
		Matériel de transport			IV		MP	13000	MR
		Matériel de bureau et informatique, mobilier			IW	2683	MT	193707	MU
		Emballages récupérables et divers*			IX		MV		MW
	Immobilisations corporelles en cours			MY		MZ		NA	NB
Avances et acomptes			NC		ND		NE	NF	
TOTAL III			IY	28193	NH	575177	NI		
FINANCIÈRES	Participations évaluées par mise en équivalence			IZ	ØU	M7	ØW		
	Autres participations			IOØ	ØX	ØY	ØZ		
	Autres titres immobilisés			II	2B	2C	772	2D	
	Prêts et autres immobilisations financières			I2	2E	2F		2G	
	TOTAL IV			I3		NK	772	2H	
TOTAL GÉNÉRAL (I + II + III + IV)				I4	30633	ØL	625950	ØM	

* Des explications concernant cette rubrique sont données dans la notice n° 2032

Désignation de l'entreprise SARL 2 GMT	30062022	Néant <input type="checkbox"/> *
---	----------	----------------------------------

CADRE A		SITUATIONS ET MOUVEMENTS DE L'EXERCICE DES AMORTISSEMENTS TECHNIQUES (OU VENANT EN DIMINUTION DE L'ACTIF) *							
IMMOBILISATIONS AMORTISSABLES		Montant des amortissements au début de l'exercice		Augmentations : dotations de l'exercice		Diminutions : amortissements affectés aux éléments sortis de l'actif et reprises		Montant des amortissements à la fin de l'exercice	
Frais d'établissement et de développement	CY			EL		EM		EN	
Fonds commercial	RE			RF		RI		RJ	
Autres immobilisations incorporelles	PE	27863		PF	5823	PG	2440	PH	31247
TOTAL I	RK	27863		RM	5823	RN	2440	RO	31247
Terrains	PI			PJ		PK		PL	
Constructions	Sur sol propre	PM		PN		PO		PQ	
	Sur sol d'autrui	PR		PS		PT		PU	
	Inst. générales, agencements et aménagements des constructions	PV		PW		PX		PY	
Installations techniques, matériel et outillage industriels	PZ	226601		QA	29037	QB	25509	QC	230130
Autres immobilisations corporelles	Inst. générales, agencements, aménagements divers	QD	57835	QE	11777	QF		QG	69613
	Matériel de transport	QH	11197	QI	1802	QJ		QK	13000
	Matériel de bureau et informatique, mobilier	QL	107194	QM	26460	QN	2683	QO	130970
	Emballages récupérables et divers	QP		QR		QS		QT	
TOTAL II	QU	402829		QV	69078	QW	28193	QX	443714
TOTAL GÉNÉRAL (I + II)	ØN	430692		ØP	74902	ØQ	30633	ØR	474961

CADRE B		VENTILATION DES MOUVEMENTS AFFECTANT LA PROVISION POUR AMORTISSEMENTS DÉROGATOIRES									
Immobilisations amortissables	DOTATIONS						REPRISES			Mouvement net des amortissements à la fin de l'exercice	
	Colonne 1 Différentiel de durée et autres	Colonne 2 Mode dégressif	Colonne 3 Amortissement fiscal exceptionnel	Colonne 4 Différentiel de durée et autres	Colonne 5 Mode dégressif	Colonne 6 Amortissement fiscal exceptionnel					
Frais d'établissements	M9	N1	N2	N3	N4	N5	N6				
Fonds commercial	RP	RQ	RR	RS	RT	RU	RV				
Autres immob. incor	N7	N8	P6	P7	P8	P9	Q1				
TOTAL I	RW	RX	RY	RZ	SB	SC	SD				
Terrains	Q2	Q3	Q4	Q5	Q6	Q7	Q8				
Constructions	Sur sol propre	Q9	R1	R2	R3	R4	R5	R6			
	Sur sol d'autrui	R7	R8	R9	S1	S2	S3	S4			
Inst. techniques mat. et outillage	S5	S6	S7	S8	S9	T1	T2				
Autres immobilisations corporelles	Inst. gales, agenc am. divers	T3	T4	T5	T6	T7	T8	T9			
	Matériel de transport	U1	U2	U3	U4	U5	U6	U7			
	Mat. bureau et inform. mobilier	U8	U9	V1	V2	V3	V4	V5			
	Emballages récup. et divers	V6	V7	V8	V9	W1	W2	W3			
TOTAL II	W4	W5	W6	W7	W8	W9	X1				
TOTAL III	X2	X3	X4	X5	X6	X7	X8				
Frais d'acquisition de titres de participations	NL							NM			
TOTAL III	NL							NM			
Total général (I + II + III)	NP	NQ	NR	NS	NT	NU	NV				
Total général non ventilé (NP + NQ + NR)	NW	Total général non ventilé (NS + NT + NU)		NY	Total général non ventilé (NW - NY)		NZ				

CADRE C		MOUVEMENTS DE L'EXERCICE AFFECTANT LES CHARGES RÉPARTIES SUR PLUSIEURS EXERCICES*			
MOUVEMENTS DE L'EXERCICE AFFECTANT LES CHARGES RÉPARTIES SUR PLUSIEURS EXERCICES*		Montant net au début de l'exercice	Augmentations	Dotations de l'exercice aux amortissements	Montant net à la fin de l'exercice
Frais d'émission d'emprunt à étaler				Z9	Z8
Primes de remboursement des obligations				SP	SR

* Des explications concernant cette rubrique sont données dans la notice n° 2032

CADRE A		ÉTAT DES CRÉANCES		Montant brut 1		A 1 an au plus 2		A plus d'un an 3			
DE L'ACTIF IMMOBILISÉ	Créances rattachées à des participations		UL		UM		UN				
	Prêts (1) (2)		UP		UR		US				
	Autres immobilisations financières		UT		UV		UW				
DE L'ACTIF CIRCULANT	Clients douteux ou litigieux		VA								
	Autres créances clients		UX	14006		14006					
	Créance représentative de titres (Provision pour dépréciation prêtés ou remis en garantie * antérieurement constituée) UO		ZI								
	Personnel et comptes rattachés		UY	1247		1247					
	Sécurité sociale et autres organismes sociaux		UZ								
	État et autres collectivités publiques	Impôts sur les bénéfices		VM							
		Taxe sur la valeur ajoutée		VB	5769		5769				
		Autres impôts, taxes et versements assimilés		VN							
		Divers		VP							
	Groupe et associés (2)		VC								
	Débiteurs divers (dont créances relatives à des opérations de pension de titres)		VR	6913		6913					
	Charges constatées d'avance		VS	15469		15469					
	TOTAUX		VT	43406	VU	43406	VV				
RENOIS	(1)	Montant des - Prêts accordés en cours d'exercice	VD								
		- Remboursements obtenus en cours d'exercice	VE								
	(2)	Prêts et avances consentis aux associés (personnes physiques)	VF								
CADRE B		ÉTAT DES DETTES		Montant brut 1		A 1 an au plus 2		A plus d'1 an et 5 ans au plus 3		A plus de 5 ans 4	
Emprunts obligataires convertibles (1)		7Y									
Autres emprunts obligataires (1)		7Z									
Emprunts et dettes auprès des établissements de crédit (1)	à 1 an maximum à l'origine		VG								
	à plus d'1 an à l'origine		VH	166045		105830		60215			
Emprunts et dettes financières divers (1) (2)		8A									
Fournisseurs et comptes rattachés		8B	198864		198864						
Personnel et comptes rattachés		8C	142543		142543						
Sécurité sociale et autres organismes sociaux		8D	35168		35168						
État et autres	Impôts sur les bénéfices		8E	28826		28826					
	Taxe sur la valeur ajoutée		VW	6286		6286					
collectivités publiques	Obligations cautionnées		VX								
	Autres impôts, taxes et assimilés		VQ	609		609					
Dettes sur immobilisations et comptes rattachés		8J									
Groupe et associés (2)		VI	404089		404089						
Autres dettes (dont dettes relatives à des opérations de pension de titres)		8K	34166		34166						
Dette représentative de titres empruntés ou remis en garantie *		ZZ									
Produits constatés d'avance		8L									
TOTAUX		VY	1016599	VZ	956383		60215				
RENOIS	(1)	Emprunts souscrits en cours d'exercice	VJ		(2)	Montant des divers emprunts et dettes contrac- tés auprès des associés personnes physiques		VL			
		Emprunts remboursés en cours d'exercice	VK	108690	* Des explications concernant cette rubrique sont données dans la notice n° 2032						

2GMT
SARL au Capital de 112 000 €
Siège Social : Rue des artisans – ZI St Joseph
04100 MANOSQUE
511 755 613 RCS MANOSQUE

APPROBATION DES COMPTES DE L'EXERCICE CLOS LE 30 JUIN 2022

PROCES-VERBAL DE DELIBERATION

Les associés se sont réunis en Assemblée Générale Ordinaire annuelle le 30 décembre 2022 à 14 heures, au siège social, sur convocation de la gérance.

L'assemblée est présidée par Madame Geneviève Donat, associée gérante.

Sont présents à la réunion :

- Madame Geneviève Donat
Propriétaire de..... 980 Parts

- Monsieur Thierry Donat
Propriétaire de..... 20 Parts

L'assemblée réunissant l'intégralité des parts sociales peut valablement délibérer.

Le Président met à la disposition de l'assemblée les documents suivants qui vont lui être soumis :

- Le rapport de gestion sur l'exercice clos le 30 juin 2022
- Le rapport sur les conventions réglementées,
- Les comptes annuels,
- Le texte des résolutions proposées,

Il déclare que les documents ont été communiqués aux associés et que l'inventaire établi à la clôture de l'exercice écoulé a été tenu à leur disposition au siège social.

Puis il est rappelé que l'assemblée doit délibérer sur l'ordre du jour suivant :

ORDRE DU JOUR

- Rapport de gestion sur l'activité de la société et sur les comptes de l'exercice clos le 30 juin 2022,
- Rapport spécial sur les conventions visées à l'article L 223-19 du Code de commerce,
- Approbation de ces comptes et conventions,
- Affectation du résultat,

Lecture est ensuite donnée des rapports sur les comptes et sur les conventions réglementées.

Les comptes annuels sont présentés.

Cette présentation faite, la discussion est ouverte.

Personne ne demandant la parole, les résolutions suivantes sont successivement mises aux voix.

PREMIERE RESOLUTION – APPROBATION DES COMPTES

L'Assemblée Générale, après avoir entendu la lecture du rapport de gestion sur les comptes annuels de l'exercice clos le 30 juin 2022, lesdits comptes se soldant par un bénéfice de 265 285 euros, approuve ces comptes et les opérations traduites par eux ou résumées dans le rapport de gestion.

L'Assemblée Générale donne en conséquence à la gérance quitus de l'exécution de son mandat pour l'exercice approuvé.

Cette résolution est adoptée à l'unanimité.

DEUXIEME RESOLUTION – CONVENTIONS REGLEMENTEES – REMUNERATION DES ASSOCIES

L'Assemblée Générale, après avoir entendu la lecture du Rapport Spécial sur les conventions visées à l'Article L 223-19 du Code de commerce, approuve les conventions de la nature de celles visées audit article, conclues au cours de l'exercice écoulé.

- Rémunération de Madame Geneviève Donat associée gérante : 90 000 €

Cette résolution est adoptée, étant observé que les associés intéressés aux conventions réglementées ne participent pas au vote correspondant.

TROISIEME RESOLUTION – AFFECTATION DU RESULTAT –

L'assemblée générale approuve la proposition de la gérance et décide d'affecter le bénéfice de 265 285 euros de l'exercice et une partie des réserves de la manière suivante :

Origine :

Bénéfice de l'exercice	265 285 euros
------------------------	---------------

Affectation :

Autres réserves	<u>265 285 euros</u>
Total	265 285 euros

Conformément aux dispositions de l'article 243 bis du Code Général des Impôts, nous vous rappelons le montant des dividendes distribués lors des trois exercices précédents :

<u>EXERCICES</u>	<u>DIVIDENDES</u>
30 06 2021	50 000 €
30 06 2020	50 000 €
30 06 2019	50 000 €

Cette résolution est adoptée à l'unanimité.

QUATRIEME RESOLUTION

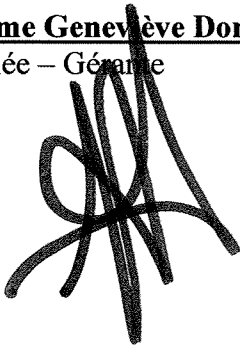
L'Assemblée Générale donne tous pouvoirs au porteur de copies et d'extraits du présent procès-verbal pour remplir toutes formalités de droit.

Cette résolution est adoptée à l'unanimité.

CLOTURE

Plus rien n'étant à l'ordre du jour, la séance est levée et il est dressé le présent procès-verbal signé par les associés.

Madame Geneviève Donat
Associée – Gérante



Monsieur Thierry Donat
Associé



2GMT
SARL au Capital de 112 000 €
Siège Social : Rue des artisans – ZI St Joseph
04100 MANOSQUE
511 755 613 RCS MANOSQUE

RAPPORT DE GESTION DE LA GERANCE RELATIF A L'EXERCICE CLOS AU
30 JUIN 2022

Nous vous avons réunis en Assemblée Générale Ordinaire, conformément aux dispositions de la loi et des statuts de notre société, à l'effet de vous demander d'approuver les comptes annuels clos au 30 juin 2022.

Les convocations vous ont été régulièrement adressées et tous les documents et pièces prévus par la réglementation en vigueur ont été tenus à votre disposition dans les délais impartis.

1 – ACTIVITE DE LA SOCIETE

Le chiffre d'affaires de la société s'est élevé à 3 171 388 euros pour l'exercice.

L'exercice se traduit par un bénéfice de 265 285 euros après dotation aux amortissements de 74 902 euros et un montant d'impôt sur les bénéfices de 89 650 euros.

2 -SITUATION DE L'ACTIVITE DEPUIS LE DEBUT DE L'EXERCICE

Le restaurant Burger King est ouvert depuis le 4 novembre 2016.
Suite à la crise, les clients retrouvent leurs habitudes mais aussi le drive ou le click and collect.

3 -PERSPECTIVES

Nous souhaitons maintenir notre chiffre d'affaires et l'améliorer.

4 - ACTIVITE DES FILIALES ET DES SOCIETES CONTROLEES AU COURS DE L'EXERCICE

Néant.

5 – PRISES DE PARTICIPATION

Néant

6 – AFFECTATION DU RESULTAT

L'affectation des résultats que nous vous proposons est conforme à la loi et à nos statuts.

Nous vous proposons l'affectation suivante des résultats de l'exercice écoulé :

Origine :

Bénéfice de l'exercice 265 285 euros

Affectation :

Autres réserves 265 285 euros
Total 265 285 euros

Conformément aux dispositions de l'article 243 bis du Code Général des Impôts, nous vous rappelons le montant des dividendes distribués lors des trois exercices précédents :

EXERCICES

DIVIDENDES

30 06 2021	50 000 €
30 06 2020	50 000 €
30 06 2019	50 000 €

7 – CONVENTION DE L'ARTICLE L 223-19 DU CODE DE COMMERCE

Nous vous demandons également d'approuver les conventions entrant dans le champ d'application de l'article L 223-19 et qui font l'objet d'un rapport spécial établi par la gérance qui sera lu dans quelques instants.

8 – PRESENTATION DES COMPTES ANNUELS

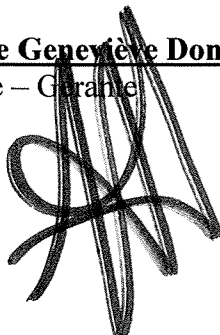
Nous allons maintenant vous présenter, plus en détail, les comptes annuels que nous soumettons à votre approbation.

Nous sommes à votre disposition pour vous donner toutes précisions complémentaires ou explications que vous jugerez utiles.

Nous vous invitons à approuver par votre vote, le texte des résolutions qui vous sont proposées.

Madame Geneviève Donat

Associée – Gérante



Monsieur Thierry Donat

Associée

