

RCS : BERGERAC

Code greffe : 2401

Documents comptables

REGISTRE DU COMMERCE ET DES SOCIETES

Le greffier du tribunal de commerce de BERGERAC atteste l'exactitude des informations transmises ci-après

Nature du document : Documents comptables (B-S)

Numéro de gestion : 2013 B 00327

Numéro SIREN : 490 551 629

Nom ou dénomination : DERET FD

Ce dépôt a été enregistré le 21/08/2023 sous le numéro de dépôt 1840

GREFFE du TRIBUNAL
de COMMERCE de BERGERAC

Dépôt du : 21/08/2023

N° du Dépôt : 1840

SIRÈNE : 490 551 629

N° de Gestion : 2013 B 327

DERET FD

Société par actions simplifiée
au capital de 4 000 000 euros

Siège social : La Clauzade

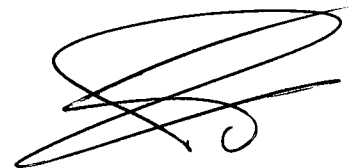
24540 CAPDROT

490 551 629 RCS BERGERAC

COMPTES ANNUELS

Exercice du 01/01/2022 au 31/12/2022

Certifiés conformes



Bilan Actif

DERET FD

Période du 01/01/22 au 31/12/22
Edition du 12/05/23
Devise d'édition

RUBRIQUES	BRUT	Amortissements	Net (N) 31/12/2022	Net (N-1) 31/12/2021
CAPITAL SOUSCRIT NON APPELÉ				
IMMOBILISATIONS INCORPORELLES				
Frais d'établissement				
Frais de développement				
Concession, brevets et droits similaires	101 374	86 004	15 371	23 361
Fonds commercial	6 098		6 098	6 098
Autres immobilisations incorporelles	7 553		7 553	
Avances et acomptes sur immobilisations incorporelles				
TOTAL immobilisations incorporelles :	115 025	86 004	29 022	29 459
IMMOBILISATIONS CORPORELLES				
Terrains	364 916	128 213	236 703	255 416
Constructions	559 824	260 052	299 771	328 803
Installations techniques, matériel et outillage industriel				
Autres immobilisations corporelles	881 577	743 998	137 579	168 855
Immobilisations en cours				
Avances et acomptes				
TOTAL immobilisations corporelles :	1 806 317	1 132 263	674 053	753 073
IMMOBILISATIONS FINANCIÈRES				
Participations évaluées par mise en équivalence				
Autres participations	6 683 412	182 000	6 501 412	6 501 412
Créances rattachées à des participations				
Autres titres immobilisés	1 204 000	123 505	1 080 495	1 002 000
Prêts				
Autres immobilisations financières	304 668	341	304 327	304 327
TOTAL immobilisations financières :	8 192 081	305 846	7 886 234	7 807 739
ACTIF IMMOBILISÉ	10 113 423	1 524 113	8 589 309	8 590 271

STOCKS ET EN-COURS				
Matières premières et approvisionnement				
Stocks d'en-cours de production de biens				
Stocks d'en-cours production de services				
Stocks produits intermédiaires et finis				
Stocks de marchandises				
TOTAL stocks et en-cours :				
CRÉANCES				
Avances, acomptes versés sur commandes				
Créances clients et comptes rattachés	1 078 771		1 078 771	570 185
Autres créances	1 371 074		1 371 074	1 172 367
Capital souscrit et appelé, non versé				
TOTAL créances :	2 449 845		2 449 845	1 742 551
DISPONIBILITÉS ET DIVERS				
Valeurs mobilières de placement	9 018 714	945 681	8 073 033	7 565 741
Disponibilités	764 432		764 432	2 033 508
Charges constatées d'avance	21 390		21 390	19 392
TOTAL disponibilités et divers :	9 804 536	945 681	8 858 855	9 618 641
ACTIF CIRCULANT	12 254 380	945 681	11 308 699	11 361 192

Frais d'émission d'emprunts à étaler				
Primes remboursement des obligations				
Écarts de conversion actif				

TOTAL GÉNÉRAL

22 367 803

2 469 794

19 898 009

19 951 463

Bilan Passif

DERET FD

Période du 01/01/22 au 31/12/22

Edition du 12/05/23

Devise d'édition

RUBRIQUES	Net (N) 31/12/2022	Net (N-1) 31/12/2021
SITUATION NETTE		
Capital social ou individuel dont versé 4 000 000	4 000 000	4 000 000
Primes d'émission, de fusion, d'apport, ...	1 000 000	1 000 000
Écarts de réévaluation dont écart d'équivalence		
Réserve légale	400 000	400 000
Réserves statutaires ou contractuelles		
Réserves réglementées		
Autres réserves	9 989 854	9 123 604
Report à nouveau		
Résultat de l'exercice	1 096 278	1 181 250
TOTAL situation nette :	16 486 132	15 704 854
SUBVENTIONS D'INVESTISSEMENT		
PROVISIONS RÉGLEMENTÉES	113 157	105 057
CAPITAUX PROPRES	16 599 289	15 809 911
Produits des émissions de titres participatifs		
Avances conditionnées		
AUTRES FONDS PROPRES		
Provisions pour risques		
Provisions pour charges		
PROVISIONS POUR RISQUES ET CHARGES		
DETTES FINANCIÈRES		
Emprunts obligataires convertibles		
Autres emprunts obligataires		
Emprunts et dettes auprès des établissements de crédit	4 203	41 452
Emprunts et dettes financières divers	2 466 640	2 940 897
TOTAL dettes financières :	2 470 843	2 982 349
AVANCES ET ACOMPTES RECUS SUR COMMANDES EN COURS		
DETTES DIVERSES		
Dettes fournisseurs et comptes rattachés	122 892	145 249
Dettes fiscales et sociales	686 867	993 871
Dettes sur immobilisations et comptes rattachés		
Autres dettes	18 118	20 084
TOTAL dettes diverses :	827 877	1 159 204
PRODUITS CONSTATÉS D'AVANCE		
DETTES	3 298 720	4 141 553
Ecarts de conversion passif		
TOTAL GÉNÉRAL	19 898 009	19 951 463

Compte de Résultat (Première Partie)

DERET FD

Période du 01/01/22 au 31/12/22
Edition du 12/05/23
Devise d'édition

RUBRIQUES	France	Export	Net (N) 31/12/2022	Net (N-1) 31/12/2021
Ventes de marchandises	2 268		2 268	1 296
Production vendue de biens				
Production vendue de services	2 352 140		2 352 140	1 869 631
Chiffres d'affaires nets	2 354 408		2 354 408	1 870 927
Production stockée				
Production immobilisée				
Subventions d'exploitation			2 000	5 000
Reprises sur amortissements et provisions, transfert de charges			29 448	21 573
Autres produits			612	15
PRODUITS D'EXPLOITATION			2 386 468	1 897 515
CHARGES EXTERNES				
Achats de marchandises [et droits de douane]			2 268	3 291
Variation de stock de marchandises				
Achats de matières premières et autres approvisionnements				
Variation de stock [matières premières et approvisionnements]				
Autres achats et charges externes			933 268	817 458
TOTAL charges externes :			935 536	820 749
IMPOTS, TAXES ET VERSEMENTS ASSIMILÉS			57 327	50 178
CHARGES DE PERSONNEL				
Salaires et traitements			1 123 646	941 929
Charges sociales			448 748	411 656
TOTAL charges de personnel :			1 572 394	1 353 585
DOTATIONS D'EXPLOITATION				
Dotations aux amortissements sur immobilisations			98 623	112 297
Dotations aux provisions sur immobilisations				
Dotations aux provisions sur actif circulant				
Dotations aux provisions pour risques et charges				
TOTAL dotations d'exploitation :			98 623	112 297
AUTRES CHARGES D'EXPLOITATION			6 508	4 854
CHARGES D'EXPLOITATION			2 670 387	2 341 664
RÉSULTAT D'EXPLOITATION			(283 920)	(444 149)

Compte de Résultat (Seconde Partie)

DERET FD

Période du 01/01/22 au 31/12/22
Edition du 12/05/23
Devise d'édition

RUBRIQUES	Net (N) 31/12/2022	Net (N-1) 31/12/2021
RÉSULTAT D'EXPLOITATION	(283 920)	(444 149)
Bénéfice attribué ou perte transférée Perte supportée ou bénéfice transféré		
PRODUITS FINANCIERS		
Produits financiers de participation	1 649 352	930 241
Produits des autres valeurs mobilières et créances de l'actif immobilisé		
Autres intérêts et produits assimilés	150 405	191 465
Reprises sur provisions et transferts de charges	369 012	538 944
Différences positives de change		
Produits nets sur cessions de valeurs mobilières de placement	98 715	362 730
	2 267 484	2 023 380
CHARGES FINANCIÈRES		
Dotations financières aux amortissements et provisions	1 069 186	369 012
Intérêts et charges assimilées	56 065	138 424
Différences négatives de change		
Charges nettes sur cessions de valeurs mobilières de placement	2 039	6 680
	1 127 290	514 116
RÉSULTAT FINANCIER	1 140 193	1 509 264
RÉSULTAT COURANT AVANT IMPOTS	856 274	1 065 115
PRODUITS EXCEPTIONNELS		
Produits exceptionnels sur opérations de gestion	14 176	
Produits exceptionnels sur opérations en capital	2 700	5 474
Reprises sur provisions et transferts de charges		17 398
	16 876	22 872
CHARGES EXCEPTIONNELLES		
Charges exceptionnelles sur opérations de gestion	79 739	
Charges exceptionnelles sur opérations en capital	818	
Dotations exceptionnelles aux amortissements et provisions	8 100	9 971
	88 657	9 971
RÉSULTAT EXCEPTIONNEL	(71 781)	12 901
Participation des salariés aux résultats de l'entreprise		
Impôts sur les bénéfices	(311 785)	(103 233)
TOTAL DES PRODUITS	4 670 827	3 943 768
TOTAL DES CHARGES	3 574 550	2 762 518
BÉNÉFICE OU PERTE	1 096 278	1 181 250

1

BILAN - ACTIF

Désignation de l'entreprise : DERET FD		Durée de l'exercice exprimée en nombre de mois * 1 2			
Adresse de l'entreprise 0 La Clauzade 24540 CAPDROT		Durée de l'exercice précédent * 1 2			
Numéro SIRET* 4 9 0 5 5 1 6 2 9 0 0 0 2 8			Néant <input type="checkbox"/> *		
		Exercice N clos le 3 1 1 2 2 0 2 2			
		Brut 1	Amortissements, provisions 2		
		Net 3			
Capital souscrit non appelé (I) AA					
IMMOBILISATIONS INCORPORELLES	Frais d'établissement * AB		AC		
	Frais de développement * CX		CQ		
	Concessions, brevets et droits similaires AF	101 374	AG	86 004	15 371
	Fonds commercial (1) AH	6 098	AI		6 098
	Autres immobilisations incorporelles AJ	7 553	AK		7 553
	Avances et acomptes sur immobilisations incorporelles AL		AM		
	Terrains AN	364 916	AO	128 213	236 703
	Constructions AP	559 824	AQ	260 052	299 771
	Installations techniques, matériel et outillage industriels AR		AS		
	Autres immobilisations corporelles AT	881 577	AU	743 998	137 579
Immobilisations en cours AV		AW			
Avances et acomptes AX		AY			
IMMOBILISATIONS FINANCIÈRES (2)	Participations évaluées selon la méthode de mise en équivalence CS		CT		
	Autres participations CU	6 683 412	CV	182 000	6 501 412
	Créances rattachées à des participations BB		BC		
	Autres titres immobilisés BD	1 204 000	BE	123 505	1 080 495
	Prêts BF		BG		
	Autres immobilisations financières * BH	304 668	BI	341	304 327
TOTAL (II) BJ		10 113 423	BK	1 524 113	8 589 309
ACTIF CIRCULANT	STOCKS*	Matières premières, approvisionnements BL	BM		
		En cours de production de biens BN	BO		
		En cours de production de services BP	BQ		
		Produits intermédiaires et finis BR	BS		
		Marchandises BT	BU		
	CRÉANCES	Avances et acomptes versés sur commandes BV	BW		
		Clients et comptes rattachés (3)* BX	BY		1 078 771
		Autres créances (3) BZ	CA		1 371 074
		Capital souscrit et appelé, non versé CB	CC		
		DIVERS	Valeurs mobilières de placement (dont actions propres) CD	CE	945 681
Disponibilités CF	CG			764 432	
Comptes de régularisation	Charges constatées d'avance (3) * CH	CI		21 390	
	TOTAL (III) CJ	CK	945 681	11 308 699	
	Frais d'émission d'emprunt à étaler (IV) CW				
	Primes de remboursement des obligations (V) CM				
Écarts de conversion actif * (VI) CN					
TOTAL GÉNÉRAL (I à VI) CO		22 367 803	IA	2 469 794	19 898 009
Renvois : (1) Dont droit au bail :		(2) Part à moins d'un an des immobilisations financières nettes : CP	(3) Part à plus d'un an : CR		
Clause de réserve de propriété : *	Immobilisations :	Stocks :	Créances :		

© Sage

* Des explications concernant cette rubrique sont données dans la notice n°2032

Désignation de l'entreprise		DERET FD	Néant <input type="checkbox"/>	
			Exercice N	
CAPITAUX PROPRES	Capital social ou individuel (1)* (Dont versé :	4 000 000	DA	4 000 000
	Primes d'émission, de fusion, d'apport,		DB	1 000 000
	Écarts de réévaluation (2)* (dont écart d'équivalence	EK	DC	
	Réserve légale (3)		DD	400 000
	Réserves statutaires ou contractuelles		DE	
	Réserves réglementées (3) * (Dont réserve spéciale des provisions pour fluctuation des cours	B1	DF	
	Autres réserves (Dont réserve relative à l'achat d'oeuvres originales d'artistes vivants*	EJ	DG	9 989 854
	Report à nouveau		DH	
	RÉSULTAT DE L'EXERCICE (bénéfice ou perte)		DI	1 096 278
	Subventions d'investissement		DJ	
	Provisions réglementées *		DK	113 157
	TOTAL (I)		DL	16 599 289
	Autres fonds propres	Produit des émissions de titres participatifs		DM
Avances conditionnées			DN	
TOTAL (II)			DO	
Provisions pour risques et charges	Provisions pour risques		DP	
	Provisions pour charges		DQ	
	TOTAL (III)		DR	
DETTES (4)	Emprunts obligataires convertibles		DS	
	Autres emprunts obligataires		DT	
	Emprunts et dettes auprès des établissements de crédit (5)		DU	4 203
	Emprunts et dettes financières divers (Dont emprunts participatifs	EI	DV	2 466 640
	Avances et acomptes reçus sur commandes en cours		DW	
	Dettes fournisseurs et comptes rattachés		DX	122 892
	Dettes fiscales et sociales		DY	686 867
	Dettes sur immobilisations et comptes rattachés		DZ	
Compte régul.	Produits constatés d'avance (4)		EA	18 118
	TOTAL (IV)		EB	
			EC	3 298 720
	Écarts de conversion passif *		ED	
	TOTAL GÉNÉRAL (I à V)		EE	19 898 009
RENVIS	(1) Écart de réévaluation incorporé au capital		IB	
		Réserve spéciale de réévaluation (1959)	IC	
	(2) Dont	Écart de réévaluation libre	ID	
		Réserve de réévaluation (1976)	IE	
	(3) Dont réserve spéciale des plus-values à long terme *		EF	
(4) Dettes et produits constatés d'avance à moins d'un an		EG	3 294 517	
(5) Dont concours bancaires courants, et soldes créditeurs de banques et CCP		EH		

* Des explications concernant cette rubrique sont données dans la notice n° 2032.

3

COMPTE DE RÉSULTAT DE L' EXERCICE (En liste)

Désignation de l'entreprise : DERET FD		Néant <input type="checkbox"/> *						
		Exercice N						
		France	Exportations et livraisons intracommunautaires					
		Total						
PRODUITS D'EXPLOITATION	Ventes de marchandises *	FA	2 268	FB		FC	2 268	
	biens *	FD		FE		FF		
	Production vendue services*	FG	2 352 140	FH		FI	2 352 140	
	Chiffres d'affaires nets*	FJ	2 354 408	FK		FL	2 354 408	
	Production stockée*					FM		
	Production immobilisée*					FN		
	Subventions d'exploitation					FO	2 000	
	Reprises sur amortissements et provisions, transferts de charges* (9)					FP	29 448	
	Autres produits (1) (11)					FQ	612	
	Total des produits d'exploitation (2) (I)					FR	2 386 468	
CHARGES D'EXPLOITATION	Achats de marchandises (y compris droits de douane)*					FS	2 268	
	Variation de stock (marchandises)*					FT		
	Achats de matières premières et autres approvisionnements (y compris droits de douane)*					FU		
	Variation de stock (matières premières et approvisionnements)*					FV		
	Autres achats et charges externes (3) (6 bis)*					FW	933 268	
	Impôts, taxes et versements assimilés*					FX	57 327	
	Salaires et traitements*					FY	1 123 646	
	Charges sociales (10)					FZ	448 748	
	DOTATIONS D'EXPLOITATION	Sur immobilisations		- dotations aux amortissements*			GA	98 623
				- dotations aux provisions			GB	
		Sur actif circulant : dotations aux provisions*					GC	
		Pour risques et charges : dotations aux provisions					GD	
	Autres charges (12)					GE	6 508	
Total des charges d'exploitation (4) (II)					GF	2 670 387		
1 - RÉSULTAT D'EXPLOITATION (I - II)					GG	(283 920)		
opérations en commun	Bénéfice attribué ou perte transférée*			(III)		GH		
	Perte supportée ou bénéfice transféré*			(IV)		GI		
PRODUITS FINANCIERS	Produits financiers de participations (5)					GJ	1 649 352	
	Produits des autres valeurs mobilières et créances de l'actif immobilisé (5)					GK		
	Autres intérêts et produits assimilés (5)					GL	150 405	
	Reprises sur provisions et transferts de charges					GM	369 012	
	Différences positives de change					GN		
	Produits nets sur cessions de valeurs mobilières de placement					GO	98 715	
	Total des produits financiers (V)					GP	2 267 484	
CHARGES FINANCIÈRES	Dotations financières aux amortissements et provisions*					GQ	1 069 186	
	Intérêts et charges assimilées (6)					GR	56 065	
	Différences négatives de change					GS		
	Charges nettes sur cessions de valeurs mobilières de placement					GT	2 039	
	Total des charges financières (VI)					GU	1 127 290	
2 - RÉSULTAT FINANCIER (V - VI)					GV	1 140 193		
3 - RÉSULTAT COURANT AVANT IMPÔTS (I - II + III - IV + V - VI)					GW	856 274		

(RENOIS : voir tableau n° 2053) * Des explications concernant cette rubrique sont données dans la notice n° 2032.

4

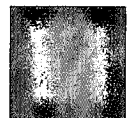
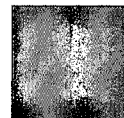
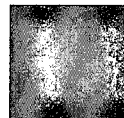
COMPTÉ DE RÉSULTAT DE L'EXERCICE (Suite)

N° 2053-SD 2023

Désignation de l'entreprise		DERET FD		Néant <input type="checkbox"/>		*	
				Exercice N			
PRODUITS EXCEPTIONNELS	Produits exceptionnels sur opérations de gestion	HA			14 176		
	Produits exceptionnels sur opérations en capital *	HB			2 700		
	Reprises sur provisions et transferts de charges	HC					
	Total des produits exceptionnels (7) (VII)	HD			16 876		
CHARGES EXCEPTIONNELLES	Charges exceptionnelles sur opérations de gestion (6 bis)	HE			79 739		
	Charges exceptionnelles sur opérations en capital *	HF			818		
	Dotations exceptionnelles aux amortissements et provisions (6 ter)	HG			8 100		
	Total des charges exceptionnelles (7) (VIII)	HH			88 657		
4 - RÉSULTAT EXCEPTIONNEL (VII - VIII)		HI			(71 781)		
Participation des salariés aux résultats de l'entreprise (IX)		HJ					
Impôts sur les bénéfices * (X)		HK			(311 785)		
TOTAL DES PRODUITS (I + III + V + VII)		HL			4 670 827		
TOTAL DES CHARGES (II + IV + VI + VIII + IX + X)		HM			3 574 550		
5 - BÉNÉFICE OU PERTE (Total des produits - total des charges)		HN			1 096 278		
RENVOIS	(1) Dont produits nets partiels sur opérations à long terme	HO					
	(2) Dont produits de locations immobilières	HY					
	(2) Dont produits d'exploitation afférents à des exercices antérieurs (à détailler au (8) ci-dessous)	IG			14 176		
	(3) Dont - Crédit - bail mobilier *	HP					
	(3) Dont - Crédit - bail immobilier	HQ					
	(4) Dont charges d'exploitation afférentes à des exercices antérieurs (à détailler au (8) ci-dessous)	IH					
	(5) Dont produits concernant les entreprises liées	IJ					
	(6) Dont intérêts concernant les entreprises liées	IK					
	(6bis) Dont dons faits aux organismes d'intérêt général (art. 238 bis du C.G.I.)	HX					
	(6ter) Dont amortissement des souscriptions dans des PME innovantes (art. 217 octies)	RC					
	(6ter) Dont amortissement exceptionnel de 25% des constructions nouvelles (art. 39 quinquies D)	RD					
	(9) Dont transferts de charges	A1			29 448		
	(10) Dont cotisations personnelles de l'exploitant (13) (dont montant des cotisations sociales obligatoires hors CSG/CRDS)	A5					
(11) Dont redevances pour concessions de brevets, de licences (produits)	A3						
(12) Dont redevances pour concessions de brevets, de licences (charges)	A4			5 707			
(13) Dont primes et cotisations complémentaires personnelles	A6	obligatoires	A9	A7	A8		
(7) Détail des produits et charges exceptionnels (Si le nombre de lignes est insuffisant, reproduire le cadre (7) et le joindre en annexe) :				Exercice N			
				Charges exceptionnelles		Produits exceptionnels	
Produits cession						2 700	
Amende				450			
VNC cédés				818			
Abandon créances NCT Contrôle				79 289			
(8) Détail des produits et charges sur exercices antérieurs :				Exercice N			
				Charges antérieures		Produits antérieurs	

* Des explications concernant cette rubrique sont données dans la notice n°2032.

Annexe



Immobilisations

Période du 01/01/22 au 31/12/22

Edition du 12/05/23

Devise d'édition

DERET FD

RUBRIQUES	Valeur brute début exercice	Augmentations par réévaluation	Acquisitions apports, création virements
IMMOBILISATIONS INCORPORELLES			
Frais d'établissement et de développement			
Autres immobilisations incorporelles	108 067		9 776
TOTAL immobilisations incorporelles :	108 067		9 776
IMMOBILISATIONS CORPORELLES			
Terrains	364 916		
Constructions sur sol propre	7 701		
Constructions sur sol d'autrui			
Constructions installations générales	552 123		
Installations techniques et outillage industriel			
Installations générales, agencements et divers	674 620		5 035
Matériel de transport	146 093		
Matériel de bureau, informatique et mobilier	72 817		5 396
Emballages récupérables et divers			
Immobilisations corporelles en cours			
Avances et acomptes			
TOTAL immobilisations corporelles :	1 818 269		10 431
IMMOBILISATIONS FINANCIÈRES			
Participations évaluées par mises en équivalence			
Autres participations	6 683 412		
Autres titres immobilisés	1 002 000		202 000
Prêts et autres immobilisations financières	304 668		
TOTAL immobilisations financières :	7 990 081		202 000
TOTAL GÉNÉRAL	9 916 417		222 207

RUBRIQUES	Diminutions par virement	Diminutions par cessions mises hors service	Valeur brute fin d'exercice	Réévaluations légales
IMMOBILISATIONS INCORPORELLES				
Frais d'étab. et de développement				
Autres immobilisations incorporelles		2 818	115 025	
TOTAL immobilisations incorporelles :		2 818	115 025	
IMMOBILISATIONS CORPORELLES				
Terrains			364 916	
Constructions sur sol propre			7 701	
Constructions sur sol d'autrui				
Constructions installations générales			552 123	
Install. techn., matériel et out. industriels				
Inst. générales, agencements et divers			679 655	
Matériel de transport		19 600	126 493	
Mat. de bureau, informatique et mobil.		2 784	75 429	
Emballages récupérables et divers				
Immobilisations corporelles en cours				
Avances et acomptes				
TOTAL immobilisations corporelles :		22 384	1 806 317	
IMMOBILISATIONS FINANCIÈRES				
Participations mises en équivalence				
Autres participations			6 683 412	
Autres titres immobilisés			1 204 000	
Prêts et autres immo. financières			304 668	
TOTAL immobilisations financières :			8 192 081	
TOTAL GÉNÉRAL		25 201	10 113 423	

Amortissements

DERET FD

Période du 01/01/22 au 31/12/22

Edition du 12/05/23

Devise d'édition

SITUATIONS ET MOUVEMENTS DE L'EXERCICE				
IMMOBILISATIONS AMORTISSABLES	Montant début exercice	Augmentations dotations	Diminutions reprises	Montant fin exercice
IMMOBILISATIONS INCORPORELLES				
Frais d'étab. et de développement				
Autres immobilisations incorporelles	78 608	9 990	2 595	86 004
TOTAL immobilisations incorporelles :	78 608	9 990	2 595	86 004
IMMOBILISATIONS CORPORELLES				
Terrains	109 500	18 713		128 213
Constructions sur sol propre	4 025	385		4 410
Constructions sur sol d'autrui				
Constructions installations générales	226 997	28 646		255 643
Installations techn. et outillage industriel				
Inst. générales, agencements et divers	519 648	36 062		555 710
Matériel de transport	146 093		19 600	126 493
Mat. de bureau, informatique et mobil.	58 934	4 827	1 966	61 795
Emballages récupérables et divers				
TOTAL immobilisations corporelles :	1 065 196	88 633	21 566	1 132 263
TOTAL GÉNÉRAL	1 143 805	98 623	24 161	1 218 267

VENTILATIONS DES DOTATIONS AUX AMORTISSEMENTS DE L'EXERCICE			
IMMOBILISATIONS AMORTISSABLES	Amortissements linéaires	Amortissements dégressifs	Amortissements exceptionnels
IMMOBILISATIONS INCORPORELLES			
Frais d'établissement et de développement			
Autres immobilisations incorporelles			
TOTAL immobilisations incorporelles :			
IMMOBILISATIONS CORPORELLES			
Terrains			
Constructions sur sol propre			
Constructions sur sol d'autrui			
Constructions installations générales			
Installations techniques et outillage industriel			
Installations générales, agencements et divers			
Matériel de transport			
Matériel de bureau, informatique et mobilier			
Emballages récupérables et divers			
TOTAL immobilisations corporelles :			
Frais d'acquisition de titres de participations			
TOTAL GÉNÉRAL			

Provisions Inscrites au Bilan

DERET FD

Période du 01/01/22 au 31/12/22

Edition du 12/05/23

Devise d'édition

RUBRIQUES	Montant début exercice	Augmentations dotations	Diminutions reprises	Montant fin exercice
Prov. pour reconstitution des gisements Provisions pour investissement Provisions pour hausse des prix Amortissements dérogatoires Dont majorations exceptionnelles de 30% Provisions pour prêts d'installation Autres provisions réglementées	105 057	8 100		113 157
PROVISIONS RÉGLEMENTÉES	105 057	8 100		113 157

Provisions pour litiges Prov. pour garant. données aux clients Prov. pour pertes sur marchés à terme Provisions pour amendes et pénalités Provisions pour pertes de change Prov. pour pensions et obligat. simil. Provisions pour impôts Prov. pour renouvellement des immo. Provisions pour gros entretien et grandes révisions Provisions pour charges sociales et fiscales sur congés à payer Autres prov. pour risques et charges				
PROV. POUR RISQUES ET CHARGES				

Prov. sur immobilisations incorporelles Prov. sur immobilisations corporelles Prov. sur immo. titres mis en équival. Prov. sur immo. titres de participation Prov. sur autres immo. financières Provisions sur stocks et en cours Provisions sur comptes clients Autres provisions pour dépréciation	182 000 341	123 505		182 000 123 846
	369 012	945 681	369 012	945 681
PROVISIONS POUR DÉPRÉCIATION	551 353	1 069 186	369 012	1 251 527

TOTAL GÉNÉRAL	656 410	1 077 286	369 012	1 364 684
----------------------	----------------	------------------	----------------	------------------

État des Échéances des Créances et Dettes

DERET FD

Période du 01/01/22 au 31/12/22
Edition du 12/05/23
Devise d'édition

ÉTAT DES CRÉANCES	Montant brut	A 1 an au plus	A plus d'1 an
DE L'ACTIF IMMOBILISÉ			
Créances rattachées à des participations			
Prêts			
Autres immobilisations financières	304 668		304 668
TOTAL de l'actif immobilisé :	304 668		304 668
DE L'ACTIF CIRCULANT			
Clients douteux ou litigieux			
Autres créances clients	1 078 771	1 078 771	
Créance représent. de titres prêtés ou remis en garantie			
Personnel et comptes rattachés	2 453	2 453	
Sécurité sociale et autres organismes sociaux	3 649	3 649	
État - Impôts sur les bénéfices	120 979	120 979	
État - Taxe sur la valeur ajoutée	17 541	17 541	
État - Autres impôts, taxes et versements assimilés			
État - Divers			
Groupe et associés	1 224 977	1 224 977	
Débiteurs divers	1 474	1 474	
TOTAL de l'actif circulant :	2 449 845	2 449 845	
CHARGES CONSTATÉES D'AVANCE	21 390	21 390	
TOTAL GÉNÉRAL	2 775 903	2 471 234	304 668

ÉTAT DES DETTES	Montant brut	A 1 an au plus	A plus d'1 an et 5 ans au plus	A plus de 5 ans
Emprunts obligataires convertibles				
Autres emprunts obligataires				
Auprès des établissements de crédit :				
- à 1 an maximum à l'origine				
- à plus d' 1 an à l'origine	4 203		4 203	
Emprunts et dettes financières divers				
Fournisseurs et comptes rattachés	122 892	122 892		
Personnel et comptes rattachés	307 442	307 442		
Sécurité sociale et autres organismes	172 000	172 000		
Impôts sur les bénéfices				
Taxe sur la valeur ajoutée	188 399	188 399		
Obligations cautionnées				
Autres impôts, taxes et assimilés	19 027	19 027		
Dettes sur immo. et comptes rattachés				
Groupe et associés	2 466 640	2 466 640		
Autres dettes	18 118	18 118		
Dettes représentat. de titres empruntés				
Produits constatés d'avance				
TOTAL GÉNÉRAL	3 298 720	3 294 517	4 203	

Produits à Recevoir

DERET FD

Période du 01/01/22 au 31/12/22
Edition du 12/05/23
Devise d'édition

MONTANT DES PRODUITS À RECEVOIR INCLUS DANS LES POSTES SUIVANTS DU BILAN	Montant
Immobilisations financières	
Créances rattachées à des participations	
Autres immobilisations financières	
Créances	
Créances clients et comptes rattachés	35 375
Personnel	2 453
Organismes sociaux	1 030
État	
Divers, produits à recevoir	
Autres créances	1 424
Valeurs Mobilières de Placement	
Disponibilités	
TOTAL	40 283

Charges à Payer

DERET FD

Période du 01/01/22 au 31/12/22
Edition du 12/05/23
Devise d'édition

MONTANT DES CHARGES À PAYER INCLUS DANS LES POSTES SUIVANTS DU BILAN	Montant
Emprunts obligataires convertibles	
Autres emprunts obligataires	
Emprunts et dettes auprès des établissements de crédit	
Emprunts et dettes financières divers	
Dettes fournisseurs et comptes rattachés	47 473
Dettes fiscales et sociales	431 653
Dettes sur immobilisations et comptes rattachés	
Disponibilités, charges à payer	
Autres dettes	
TOTAL	479 127

Charges et Produits Constatés d'Avance

DERET FD

Période du 01/01/22 au 31/12/22
Edition du 12/05/23
Devise d'édition

RUBRIQUES	Charges	Produits
Charges ou produits d'exploitation	21 390	
Charges ou produits financiers		
Charges ou produits exceptionnels		
TOTAL	21 390	



Engagements Financiers

DERET FD

Période du 01/01/22 au 31/12/22
Edition du 12/05/23
Devise d'édition

ENGAGEMENTS DONNÉS	Montant
Effets escomptés non échus	
Avals et cautions	3 346 943
Engagements en matière de pensions, retraites et indemnités	51 858
Autres engagements donnés :	

TOTAL	3 398 801
--------------	------------------

ENGAGEMENTS RECUS	Montant
Avals et cautions et garanties	
Autres engagements reçus :	

TOTAL	
--------------	--

Composition du Capital Social

DERET FD

Période du 01/01/22 au 31/12/22
Edition du 12/05/23
Devise d'édition

CATEGORIES DE TITRES	Nombre	Valeur nominale
1 - Actions ou parts sociales composant le capital soc. au début de l'exercice	4000000	10
2 - Actions ou parts sociales émises pendant l'exercice		
3 - Actions ou parts sociales remboursées pendant l'exercice		
4 - Actions ou parts sociales composant le capital social en fin d'exercice	4000000	



Effectif Moyen

DERET FD

Période du 01/01/22 au 31/12/22
Edition du 12/05/23
Devise d'édition

EFFECTIFS	Personnel salarié	Personnel mis à disposition de l'entreprise
Cadres	10	
Agents de maîtrise et techniciens	3	
Employés	2	
Ouvriers		
TOTAL	15	

DERET FD
Société par actions simplifiée
au capital de 4 000 000 euros
Siège social : La Clauzade
24540 CAPDROT
490 551 629 RCS BERGERAC

**ASSEMBLEE GENERALE ORDINAIRE ANNUELLE
DU 28 JUIN 2023**

**PROPOSITION D’AFFECTATION DU RESULTAT DE L’EXERCICE CLOS LE 31 DECEMBRE 2022 SOUMISE
ET ADOPTEE**

DEUXIEME RESOLUTION

L’Assemblée Générale décide d’affecter le résultat bénéficiaire s’élevant à 1.096.277,77 euros de la manière suivante :

ORIGINE

Résultat de l’exercice 1.096.277,77 euros

AFFECTATION

Dotations aux réserves

Aux autres réserves, soit 806 277,77 euros

Dividendes

A titre de dividendes 290 000,00 euros

Total

1.096.277,77 euros

1.096.277,77 euros

DISTRIBUTION DE DIVIDENDES

Montant - Mise en paiement - Régime fiscal du dividende

Le dividende unitaire est donc de 0,725 euros.

Le dividende en numéraire sera mis en paiement au siège social à compter de ce jour.

Pour les personnes physiques fiscalement domiciliées en France, ce dividende est assujéti à l’imposition forfaitaire unique au taux global de 30%, sauf si elles optent à l’imposition de ces revenus au barème progressif de l’impôt sur le revenu. Dans ce dernier cas, l’intégralité du montant ainsi distribué sera éligible à la réfaction de 40% résultant des dispositions de l’article 158-3-2° du Code général des impôts.

RAPPEL DES DIVIDENDES DISTRIBUES

Conformément aux dispositions de l’article 243 bis du Code général des impôts, le tableau ci-après fait état du montant des dividendes et autres revenus distribués au titre des trois derniers exercices,



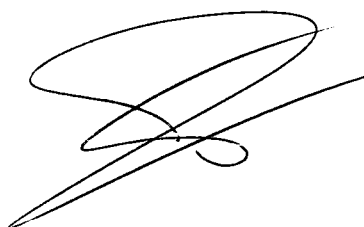
ainsi que de leur éventuelle éligibilité à la réfaction de 40% résultant des dispositions de l'article 158 3-2° du Code général des impôts bénéficiant, le cas échéant, aux personnes physiques fiscalement domiciliés en France.

Exercice clos le :	Revenus éligibles à la réfaction résultant de l'article 158-3-2° du CGI		Revenus non éligibles à la réfaction résultant de l'article 158-3-2° du CGI	
	Dividendes	Autres revenus	Dividendes	Autres revenus
31 décembre 2021	315 000,00 euros	0,00 euros	0,00 euros	
31 décembre 2020	214 300,00 euros	0,00 euros	0,00 euros	
31 décembre 2019	214 300,00 euros	0,00 euros	0,00 euros	

Cette résolution, mise aux voix est adoptée à l'unanimité.

Pour copie certifiée conforme

Le Président
Monsieur Frédéric DERET



EXEMPLAIRE GREFFE

SOCIETE DERET FD
La Clauzade
24540 CAPDROT
490 551 629 RCS BERGERAC

Rapport des Commissaires aux Comptes
sur les comptes annuels
Exercice clos le 31 décembre 2022

RAPPORT DES COMMISSAIRES AUX COMPTES SUR LES COMPTES ANNUELS

Exercice clos le 31 décembre 2022

A l'Assemblée générale de la société DERET FD,

Opinion

En exécution de la mission qui nous a été confiée par l'Assemblée générale, nous avons effectué l'audit des comptes annuels de la société DERET FD relatifs à l'exercice clos le 31 décembre 2022, tels qu'ils sont joints au présent rapport.

Nous certifions que les comptes annuels sont, au regard des règles et principes comptables français, réguliers et sincères et donnent une image fidèle du résultat des opérations de l'exercice écoulé ainsi que de la situation financière et du patrimoine de votre société à la fin de cet exercice.

Fondement de l'opinion

Référentiel d'audit

Nous avons effectué notre audit selon les normes d'exercice professionnel applicables en France. Nous estimons que les éléments que nous avons collectés sont suffisants et appropriés pour fonder notre opinion.

Les responsabilités qui nous incombent en vertu de ces normes sont indiquées dans la partie « Responsabilités du commissaire aux comptes relatives à l'audit des comptes annuels » du présent rapport.

Indépendance

Nous avons réalisé notre mission d'audit dans le respect des règles d'indépendance prévues par le code de commerce et par le code de déontologie de la profession de commissaire aux comptes, sur la période du 1^{er} janvier 2022 à la date d'émission de notre rapport.

Justification des appréciations

En application des dispositions des articles L.823-9 et R.823-7 du code de commerce relatives à la justification de nos appréciations nous vous informons que les appréciations les plus importantes auxquelles nous avons procédé, selon notre jugement professionnel, ont porté sur le caractère approprié des principes comptables appliqués, sur le caractère raisonnable des estimations significatives retenues ainsi que sur la présentation d'ensemble des comptes notamment pour ce qui concerne les participations qui ont été examinées et validées au vu des documents probants.

La valeur des actifs financiers a été appréciée dans le respect des principes de prudence et de continuité de l'exploitation, sans se limiter à une lecture strictement comptable des données.

Les appréciations ainsi portées s'inscrivent dans le contexte de l'audit des comptes annuels, pris dans leur ensemble et de la formation de notre opinion exprimée ci-avant. Nous n'exprimons pas d'opinion sur des éléments de ces comptes annuels pris isolément.

Vérifications spécifiques

Nous avons également procédé, conformément aux normes d'exercice professionnel applicables en France, aux vérifications spécifiques prévues par les textes légaux et réglementaires.

Nous n'avons pas d'observation à formuler sur la sincérité et la concordance avec les comptes annuels des informations données dans le rapport de gestion du Président et dans les autres documents sur la situation financière et les comptes annuels adressés aux Associés.

Nous attestons de la sincérité et de la concordance avec les comptes annuels des informations relatives aux délais de paiement mentionnées à l'article D.441-6 du code de commerce.

Responsabilités de la direction et des personnes constituant le gouvernement d'entreprise relatives aux comptes annuels

Il appartient à la direction d'établir des comptes annuels présentant une image fidèle conformément aux règles et principes comptables français ainsi que de mettre en place le contrôle interne qu'elle estime nécessaire à l'établissement de comptes annuels ne comportant pas d'anomalies significatives, que celles-ci proviennent de fraudes ou résultent d'erreurs.

Lors de l'établissement des comptes annuels, il incombe à la direction d'évaluer la capacité de votre société à poursuivre son exploitation, de présenter dans ces comptes, le cas échéant, les informations nécessaires relatives à la continuité d'exploitation et d'appliquer la convention comptable de continuité d'exploitation, sauf s'il est prévu de liquider votre société ou de cesser son activité.

Les comptes annuels ont été arrêtés par le Président.

Responsabilités des commissaires aux comptes relatives à l'audit des comptes annuels

Il nous appartient d'établir un rapport sur les comptes annuels. Notre objectif est d'obtenir l'assurance raisonnable que les comptes annuels pris dans leur ensemble ne comportent pas d'anomalies significatives. L'assurance raisonnable correspond à un niveau élevé d'assurance, sans toutefois garantir qu'un audit réalisé conformément aux normes d'exercice professionnel permet de systématiquement détecter toute anomalie significative. Les anomalies peuvent provenir de fraudes ou résulter d'erreurs et sont considérées comme significatives lorsque l'on peut raisonnablement s'attendre à ce qu'elles puissent, prises individuellement ou en cumulé, influencer les décisions économiques que les utilisateurs des comptes prennent en se fondant sur ceux-ci.

Comme précisé par l'article L.823-10-1 du code de commerce, notre mission de certification des comptes ne consiste pas à garantir la viabilité ou la qualité de la gestion de votre société.

Dans le cadre d'un audit réalisé conformément aux normes d'exercice professionnel applicables en France, le commissaire aux comptes exerce son jugement professionnel tout au long de cet audit. En outre :

- il identifie et évalue les risques que les comptes annuels comportent des anomalies significatives, que celles-ci proviennent de fraudes ou résultent d'erreurs, définit et met en œuvre des procédures d'audit face à ces risques, et recueille des éléments qu'il estime suffisants et appropriés pour fonder son opinion. Le risque de non-détection d'une anomalie significative provenant d'une fraude est plus élevé que celui d'une anomalie significative résultant d'une erreur, car la fraude peut impliquer la collusion, la falsification, les omissions volontaires, les fausses déclarations ou le contournement du contrôle interne ;
- il prend connaissance du contrôle interne pertinent pour l'audit afin de définir des procédures d'audit appropriées en la circonstance, et non dans le but d'exprimer une opinion sur l'efficacité du contrôle interne ;
- il apprécie le caractère approprié des méthodes comptables retenues et le caractère raisonnable des estimations comptables faites par la direction, ainsi que les informations les concernant fournies dans les comptes annuels ;
- il apprécie le caractère approprié de l'application par la direction de la convention comptable de continuité d'exploitation et, selon les éléments collectés, l'existence ou non d'une incertitude significative liée à des événements ou à des circonstances susceptibles de mettre en cause la capacité de la société à poursuivre son exploitation. Cette appréciation s'appuie sur les éléments collectés jusqu'à la date de son rapport, étant toutefois rappelé que des circonstances ou événements ultérieurs pourraient mettre en cause la continuité d'exploitation.
S'il conclut à l'existence d'une incertitude significative, il attire l'attention des lecteurs de son rapport sur les informations fournies dans les comptes annuels au sujet de cette incertitude ou, si ces informations ne sont pas fournies ou ne sont pas pertinentes, il formule une certification avec réserve ou un refus de certifier ;
- il apprécie la présentation d'ensemble des comptes annuels et évalue si les comptes annuels reflètent les opérations et événements sous-jacents de manière à en donner une image fidèle.

A TOURS et ORLEANS, le 12 juin 2023

AJILEC, représentée par

Frédéric BRUNAUT

Commissaire aux comptes



ARCHE, représentée par

Norman ALLAL

Commissaire aux comptes



Bilan Actif

Période du 01/01/22 au 31/12/22
 Edition du 16/06/23
 Devise d'édition

DERET FD

RUBRIQUES	BRUT	Amortissements	Net (N) 31/12/2022	Net (N-1) 31/12/2021
CAPITAL SOUSCRIT NON APPELÉ				
IMMOBILISATIONS INCORPORELLES				
Frais d'établissement				
Frais de développement				
Concession, brevets et droits similaires	101 374	86 004	15 371	23 361
Fonds commercial	6 098		6 098	6 098
Autres immobilisations incorporelles	7 553		7 553	
Avances et acomptes sur immobilisations incorporelles				
TOTAL immobilisations incorporelles :	115 025	86 004	29 022	29 459
IMMOBILISATIONS CORPORELLES				
Terrains	364 916	128 213	236 703	255 416
Constructions	559 824	260 052	299 771	328 803
Installations techniques, matériel et outillage industriel				
Autres immobilisations corporelles	881 577	743 998	137 579	168 855
Immobilisations en cours				
Avances et acomptes				
TOTAL immobilisations corporelles :	1 806 317	1 132 263	674 053	753 073
IMMOBILISATIONS FINANCIÈRES				
Participations évaluées par mise en équivalence				
Autres participations	6 683 412	182 000	6 501 412	6 501 412
Créances rattachées à des participations				
Autres titres immobilisés	1 204 000	123 505	1 080 495	1 002 000
Prêts				
Autres immobilisations financières	304 668	341	304 327	304 327
TOTAL immobilisations financières :	8 192 081	305 846	7 886 234	7 807 739
ACTIF IMMOBILISÉ	10 113 423	1 524 113	8 589 309	8 590 271

STOCKS ET EN-COURS				
Matières premières et approvisionnement				
Stocks d'en-cours de production de biens				
Stocks d'en-cours production de services				
Stocks produits intermédiaires et finis				
Stocks de marchandises				
TOTAL stocks et en-cours :				
CRÉANCES				
Avances, acomptes versés sur commandes				
Créances clients et comptes rattachés	1 078 771		1 078 771	570 185
Autres créances	1 371 074		1 371 074	1 172 367
Capital souscrit et appelé, non versé				
TOTAL créances :	2 449 845		2 449 845	1 742 551
DISPONIBILITÉS ET DIVERS				
Valeurs mobilières de placement	9 018 714	945 681	8 073 033	7 565 741
Disponibilités	764 432		764 432	2 033 508
Charges constatées d'avance	21 390		21 390	19 392
TOTAL disponibilités et divers :	9 804 536	945 681	8 858 855	9 618 641
ACTIF CIRCULANT	12 254 380	945 681	11 308 699	11 361 192

Frais d'émission d'emprunts à étaler				
Primes remboursement des obligations				
Écarts de conversion actif				

TOTAL GÉNÉRAL	22 367 803	2 469 794	19 898 009	19 951 463
----------------------	-------------------	------------------	-------------------	-------------------

Bilan Passif

DERET FD

Période du 01/01/22 au 31/12/22
Edition du 16/06/23
Devise d'édition

RUBRIQUES	Net (N) 31/12/2022	Net (N-1) 31/12/2021
SITUATION NETTE		
Capital social ou individuel dont versé 4 000 000	4 000 000	4 000 000
Primes d'émission, de fusion, d'apport, ...	1 000 000	1 000 000
Écarts de réévaluation dont écart d'équivalence		
Réserve légale	400 000	400 000
Réserves statutaires ou contractuelles		
Réserves réglementées		
Autres réserves	9 989 854	9 123 604
Report à nouveau		
Résultat de l'exercice	1 096 278	1 181 250
TOTAL situation nette :	16 486 132	15 704 854
SUBVENTIONS D'INVESTISSEMENT		
PROVISIONS RÉGLEMENTÉES	113 157	105 057
CAPITAUX PROPRES	16 599 289	15 809 911
Produits des émissions de titres participatifs		
Avances conditionnées		
AUTRES FONDS PROPRES		
Provisions pour risques		
Provisions pour charges		
PROVISIONS POUR RISQUES ET CHARGES		
DETTES FINANCIÈRES		
Emprunts obligataires convertibles		
Autres emprunts obligataires		
Emprunts et dettes auprès des établissements de crédit	4 203	41 452
Emprunts et dettes financières divers	2 466 640	2 940 897
TOTAL dettes financières :	2 470 843	2 982 349
AVANCES ET ACOMPTES RECUS SUR COMMANDES EN COURS		
DETTES DIVERSES		
Dettes fournisseurs et comptes rattachés	122 892	145 249
Dettes fiscales et sociales	686 867	993 871
Dettes sur immobilisations et comptes rattachés		
Autres dettes	18 118	20 084
TOTAL dettes diverses :	827 877	1 159 204
PRODUITS CONSTATÉS D'AVANCE		
DETTES	3 298 720	4 141 553
Ecarts de conversion passif		
TOTAL GÉNÉRAL	19 898 009	19 951 463

Compte de Résultat (Première Partie)

DERET FD

Période du 01/01/22 au 31/12/22
Edition du 16/06/23
Devise d'édition

RUBRIQUES	France	Export	Net (N) 31/12/2022	Net (N-1) 31/12/2021
Ventes de marchandises	2 268		2 268	1 296
Production vendue de biens				
Production vendue de services	2 352 140		2 352 140	1 869 631
Chiffres d'affaires nets	2 354 408		2 354 408	1 870 927
PRODUITS D'EXPLOITATION				
Production stockée				
Production immobilisée				
Subventions d'exploitation			2 000	5 000
Reprises sur amortissements et provisions, transfert de charges			29 448	21 573
Autres produits			612	15
			2 386 468	1 897 515
CHARGES EXTERNES				
Achats de marchandises [et droits de douane]			2 268	3 291
Variation de stock de marchandises				
Achats de matières premières et autres approvisionnements				
Variation de stock [matières premières et approvisionnements]				
Autres achats et charges externes			933 268	817 458
TOTAL charges externes :			935 536	820 749
IMPOTS, TAXES ET VERSEMENTS ASSIMILÉS				
			57 327	50 178
CHARGES DE PERSONNEL				
Salaires et traitements			1 123 646	941 929
Charges sociales			448 748	411 656
TOTAL charges de personnel :			1 572 394	1 353 585
DOTATIONS D'EXPLOITATION				
Dotations aux amortissements sur immobilisations			98 623	112 297
Dotations aux provisions sur immobilisations				
Dotations aux provisions sur actif circulant				
Dotations aux provisions pour risques et charges				
TOTAL dotations d'exploitation :			98 623	112 297
AUTRES CHARGES D'EXPLOITATION				
			6 508	4 854
			2 670 387	2 341 664
CHARGES D'EXPLOITATION				
RÉSULTAT D'EXPLOITATION			(283 920)	(444 149)

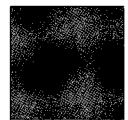
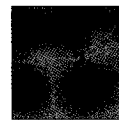
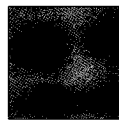
Compte de Résultat (Seconde Partie)

DERET FD

Période du 01/01/22 au 31/12/22
Edition du 16/06/23
Devise d'édition

RUBRIQUES	Net (N) 31/12/2022	Net (N-1) 31/12/2021
RÉSULTAT D'EXPLOITATION	(283 920)	(444 149)
Bénéfice attribué ou perte transférée Perte supportée ou bénéfice transféré		
PRODUITS FINANCIERS		
Produits financiers de participation	1 649 352	930 241
Produits des autres valeurs mobilières et créances de l'actif immobilisé		
Autres intérêts et produits assimilés	150 405	191 465
Reprises sur provisions et transferts de charges	369 012	538 944
Différences positives de change		
Produits nets sur cessions de valeurs mobilières de placement	98 715	362 730
	2 267 484	2 023 380
CHARGES FINANCIÈRES		
Dotations financières aux amortissements et provisions	1 069 186	369 012
Intérêts et charges assimilées	56 065	138 424
Différences négatives de change		
Charges nettes sur cessions de valeurs mobilières de placement	2 039	6 680
	1 127 290	514 116
RÉSULTAT FINANCIER	1 140 193	1 509 264
RÉSULTAT COURANT AVANT IMPOTS	856 274	1 065 115
PRODUITS EXCEPTIONNELS		
Produits exceptionnels sur opérations de gestion	14 176	
Produits exceptionnels sur opérations en capital	2 700	5 474
Reprises sur provisions et transferts de charges		17 398
	16 876	22 872
CHARGES EXCEPTIONNELLES		
Charges exceptionnelles sur opérations de gestion	79 739	
Charges exceptionnelles sur opérations en capital	818	
Dotations exceptionnelles aux amortissements et provisions	8 100	9 971
	88 657	9 971
RÉSULTAT EXCEPTIONNEL	(71 781)	12 901
Participation des salariés aux résultats de l'entreprise		
Impôts sur les bénéfices	(311 785)	(103 233)
TOTAL DES PRODUITS	4 670 827	3 943 768
TOTAL DES CHARGES	3 574 550	2 762 518
BÉNÉFICE OU PERTE	1 096 278	1 181 250

Annexe



REGLES ET METHODES COMPTABLES

Les comptes annuels ont été établis selon les normes définies par le plan comptable général approuvé par arrêté ministériel du 08/09/2014, en application des articles L.123-12 à L. 123-28 et R.123-172 à R. 123-208 du code de commerce.

Les conventions générales comptables ont été appliquées dans le respect du principe de prudence, conformément aux hypothèses de base :

- continuité de l'exploitation
- permanence des méthodes comptables d'un exercice à l'autre
- indépendance des exercices

et conformément aux règles générales d'établissement et de présentation des comptes annuels.

La méthode de base retenue pour l'évaluation des éléments inscrits en comptabilité est la méthode des coûts historiques.

Les principales méthodes utilisées sont les suivantes :

IMMOBILISATIONS CORPORELLES

Les immobilisations corporelles sont évaluées à leur coût d'acquisition (prix d'achat et frais accessoires, hors frais d'acquisition des immobilisations) ou à leur coût de production.

Les intérêts des emprunts spécifiques à la production d'immobilisations sont ou ne sont pas inclus dans le coût de production des immobilisations.

Les amortissements pour dépréciation sont calculés suivant le mode linéaire (L) ou dégressif (D) en fonction de la durée de vie prévue :

- Constructions	4% ans L
- Agencements et aménagements des constructions	10% à 20% ans L
- Installations techniques	20% à 33.33% ans L
- Matériel et outillages industriel	20% à 33.33% ans L
- Matériel de transport	25% à 33.33% ans L
- Matériel de bureau et informatique	25% à 33.33% ans L
- Mobilier	33.33% ans L

PARTICIPATION, AUTRES TITRES IMMOBILISES, VALEURS MOBILIERES DE PLACEMENT

La valeur brute est constituée par le coût d'achat hors frais accessoires. Lorsque la valeur d'inventaire est inférieure à la valeur brute, une provision pour dépréciation est constituée du montant de la différence.

STOCKS

Néant

CREANCES

Les créances sont valorisées à leur valeur nominale. Une provision pour dépréciation est pratiquée lorsque la valeur d'inventaire est inférieure à la valeur comptable.



REGLES ET METHODES COMPTABLES

EVENEMENTS PRINCIPAUX DE L'EXERCICE

Un abandon de créances a été consenti à la société NCT Contrôle afin d'améliorer sa situation nette devenue largement négative suite aux difficultés de recrutement.

LES ENGAGEMENTS DE RETRAITES

Les indemnités de Fin de carrière des salariés sont couvertes par une assurance privée.
En 2022, il n'y a pas eu de versement complémentaire, le montant de l'engagement au 31/12/2022 est de 51 858 €. Il est couvert à hauteur de 26 732 € soit un engagement non couvert à hauteur de 25 126 €.

EVENEMENT DE L'EXERCICE

Le groupe dont DERET FD est la société mère, ayant dépassé deux des trois seuils de consolidation se trouve dans l'obligation de publier ses comptes consolidés En 2022.

AUTRES INFORMATIONS

Depuis 2014, Il existe une convention d'intégration fiscale entre la société mère DERET FD et ses filiales EM2S 38, NCT, FD LOCATION, AIT, BASTIDE NEGOCE et SCI LES CHENES VERTS.



Immobilisations

DERET FD

Période du 01/01/22 au 31/12/22
Edition du 16/06/23
Devise d'édition

RUBRIQUES	Valeur brute début exercice	Augmentations par réévaluation	Acquisitions apports, création virements
IMMOBILISATIONS INCORPORELLES			
Frais d'établissement et de développement			
Autres immobilisations incorporelles	108 067		9 776
TOTAL immobilisations incorporelles :	108 067		9 776
IMMOBILISATIONS CORPORELLES			
Terrains	364 916		
Constructions sur sol propre	7 701		
Constructions sur sol d'autrui			
Constructions installations générales	552 123		
Installations techniques et outillage industriel			
Installations générales, agencements et divers	674 620		5 035
Matériel de transport	146 093		
Matériel de bureau, informatique et mobilier	72 817		5 396
Emballages récupérables et divers			
Immobilisations corporelles en cours			
Avances et acomptes			
TOTAL immobilisations corporelles :	1 818 269		10 431
IMMOBILISATIONS FINANCIÈRES			
Participations évaluées par mises en équivalence			
Autres participations	6 683 412		
Autres titres immobilisés	1 002 000		202 000
Prêts et autres immobilisations financières	304 668		
TOTAL immobilisations financières :	7 990 081		202 000
TOTAL GÉNÉRAL	9 916 417		222 207

RUBRIQUES	Diminutions par virement	Diminutions par cessions mises hors service	Valeur brute fin d'exercice	Réévaluations légales
IMMOBILISATIONS INCORPORELLES				
Frais d'étab. et de développement				
Autres immobilisations incorporelles		2 818	115 025	
TOTAL immobilisations incorporelles :		2 818	115 025	
IMMOBILISATIONS CORPORELLES				
Terrains			364 916	
Constructions sur sol propre			7 701	
Constructions sur sol d'autrui				
Constructions installations générales			552 123	
Install. techn., matériel et out. industriels				
Inst. générales, agencements et divers			679 655	
Matériel de transport		19 600	126 493	
Mat. de bureau, informatique et mobil.		2 784	75 429	
Emballages récupérables et divers				
Immobilisations corporelles en cours				
Avances et acomptes				
TOTAL immobilisations corporelles :		22 384	1 806 317	
IMMOBILISATIONS FINANCIÈRES				
Participations mises en équivalence				
Autres participations			6 683 412	
Autres titres immobilisés			1 204 000	
Prêts et autres immo. financières			304 668	
TOTAL immobilisations financières :			8 192 081	
TOTAL GÉNÉRAL		25 201	10 113 423	

Amortissements

DERET FD

Période du 01/01/22 au 31/12/22
Edition du 16/06/23
Devise d'édition

SITUATIONS ET MOUVEMENTS DE L'EXERCICE				
IMMOBILISATIONS AMORTISSABLES	Montant début exercice	Augmentations dotations	Diminutions reprises	Montant fin exercice
IMMOBILISATIONS INCORPORELLES				
Frais d'étab. et de développement.				
Autres immobilisations incorporelles	78 608	9 990	2 595	86 004
TOTAL immobilisations incorporelles :	78 608	9 990	2 595	86 004
IMMOBILISATIONS CORPORELLES				
Terrains	109 500	18 713		128 213
Constructions sur sol propre	4 025	385		4 410
Constructions sur sol d'autrui				
Constructions installations générales	226 997	28 646		255 643
Installations techn. et outillage industriel				
Inst. générales, agencements et divers	519 648	36 062		555 710
Matériel de transport	146 093		19 600	126 493
Mat. de bureau, informatique et mobil.	58 934	4 827	1 966	61 795
Emballages récupérables et divers				
TOTAL immobilisations corporelles :	1 065 196	88 633	21 566	1 132 263
TOTAL GÉNÉRAL	1 143 805	98 623	24 161	1 218 267

VENTILATIONS DES DOTATIONS AUX AMORTISSEMENTS DE L'EXERCICE			
IMMOBILISATIONS AMORTISSABLES	Amortissements linéaires	Amortissements dégressifs	Amortissements exceptionnels
IMMOBILISATIONS INCORPORELLES			
Frais d'établissement et de développement			
Autres immobilisations incorporelles			
TOTAL immobilisations incorporelles :			
IMMOBILISATIONS CORPORELLES			
Terrains			
Constructions sur sol propre			
Constructions sur sol d'autrui			
Constructions installations générales			
Installations techniques et outillage industriel			
Installations générales, agencements et divers			
Matériel de transport			
Matériel de bureau, informatique et mobilier			
Emballages récupérables et divers			
TOTAL immobilisations corporelles :			
Frais d'acquisition de titres de participations			
TOTAL GÉNÉRAL			

Provisions Inscrites au Bilan

DERET FD

Période du 01/01/22 au 31/12/22

Edition du 16/06/23

Devise d'édition

RUBRIQUES	Montant début exercice	Augmentations dotations	Diminutions reprises	Montant fin exercice
Prov. pour reconstitution des gisements Provisions pour investissement Provisions pour hausse des prix Amortissements dérogatoires Dont majorations exceptionnelles de 30% Provisions pour prêts d'installation Autres provisions réglementées	105 057	8 100		113 157
PROVISIONS RÉGLEMENTÉES	105 057	8 100		113 157

Provisions pour litiges Prov. pour garant. données aux clients Prov. pour pertes sur marchés à terme Provisions pour amendes et pénalités Provisions pour pertes de change Prov. pour pensions et obligat. simil. Provisions pour impôts Prov. pour renouvellement des immo. Provisions pour gros entretien et grandes révisions Provisions pour charges sociales et fiscales sur congés à payer Autres prov. pour risques et charges				
PROV. POUR RISQUES ET CHARGES				

Prov. sur immobilisations incorporelles Prov. sur immobilisations corporelles Prov. sur immo. titres mis en équival. Prov. sur immo. titres de participation Prov. sur autres immo. financières Provisions sur stocks et en cours Provisions sur comptes clients Autres provisions pour dépréciation	182 000 341	123 505		182 000 123 846
	369 012	945 681	369 012	945 681
PROVISIONS POUR DÉPRÉCIATION	551 353	1 069 186	369 012	1 251 527

TOTAL GÉNÉRAL	656 410	1 077 286	369 012	1 364 684
----------------------	----------------	------------------	----------------	------------------

État des Échéances des Créances et Dettes

DERET FD

Période du 01/01/22 au 31/12/22

Edition du 16/06/23

Devise d'édition

ÉTAT DES CRÉANCES	Montant brut	A 1 an au plus	A plus d'1 an
DE L'ACTIF IMMOBILISÉ			
Créances rattachées à des participations			
Prêts			
Autres immobilisations financières	304 668		304 668
TOTAL de l'actif immobilisé :	304 668		304 668
DE L'ACTIF CIRCULANT			
Clients douteux ou litigieux			
Autres créances clients	1 078 771	1 078 771	
Créance représent. de titres prêtés ou remis en garantie			
Personnel et comptes rattachés	2 453	2 453	
Sécurité sociale et autres organismes sociaux	3 649	3 649	
État - Impôts sur les bénéfiques	120 979	120 979	
État - Taxe sur la valeur ajoutée	17 541	17 541	
État - Autres impôts, taxes et versements assimilés			
État - Divers			
Groupe et associés	1 224 977	1 224 977	
Débiteurs divers	1 474	1 474	
TOTAL de l'actif circulant :	2 449 845	2 449 845	
CHARGES CONSTATÉES D'AVANCE	21 390	21 390	

TOTAL GÉNÉRAL	2 775 903	2 471 234	304 668
----------------------	------------------	------------------	----------------

ÉTAT DES DETTES	Montant brut	A 1 an au plus	A plus d'1 an et 5 ans au plus	A plus de 5 ans
Emprunts obligataires convertibles				
Autres emprunts obligataires				
Auprès des établissements de crédit :				
- à 1 an maximum à l'origine				
- à plus d' 1 an à l'origine	4 203		4 203	
Emprunts et dettes financières divers				
Fournisseurs et comptes rattachés	122 892	122 892		
Personnel et comptes rattachés	307 442	307 442		
Sécurité sociale et autres organismes	172 000	172 000		
Impôts sur les bénéfiques				
Taxe sur la valeur ajoutée	188 399	188 399		
Obligations cautionnées				
Autres impôts, taxes et assimilés	19 027	19 027		
Dettes sur immo. et comptes rattachés				
Groupe et associés	2 466 640	2 466 640		
Autres dettes	18 118	18 118		
Dettes représentat. de titres empruntés				
Produits constatés d'avance				

TOTAL GÉNÉRAL	3 298 720	3 294 517	4 203
----------------------	------------------	------------------	--------------

Produits à Recevoir

DERET FD

Période du 01/01/22 au 31/12/22

Edition du 16/06/23

Devise d'édition

MONTANT DES PRODUITS À RECEVOIR INCLUS DANS LES POSTES SUIVANTS DU BILAN	Montant
Immobilisations financières	
Créances rattachées à des participations	
Autres immobilisations financières	
Créances	
Créances clients et comptes rattachés	35 375
Personnel	2 453
Organismes sociaux	1 030
État	
Divers, produits à recevoir	
Autres créances	1 424
Valeurs Mobilières de Placement	
Disponibilités	
TOTAL	40 283

Charges à Payer

DERET FD

Période du 01/01/22 au 31/12/22
Edition du 16/06/23
Devise d'édition

MONTANT DES CHARGES À PAYER INCLUS DANS LES POSTES SUIVANTS DU BILAN	Montant
Emprunts obligataires convertibles	
Autres emprunts obligataires	
Emprunts et dettes auprès des établissements de crédit	
Emprunts et dettes financières divers	
Dettes fournisseurs et comptes rattachés	47 473
Dettes fiscales et sociales	431 653
Dettes sur immobilisations et comptes rattachés	
Disponibilités, charges à payer	
Autres dettes	
TOTAL	479 127

Charges et Produits Constatés d'Avance

DERET FD

Période du 01/01/22 au 31/12/22
Edition du 16/06/23
Devise d'édition

RUBRIQUES	Charges	Produits
Charges ou produits d'exploitation	21 390	
Charges ou produits financiers		
Charges ou produits exceptionnels		
TOTAL	21 390	

Engagements Financiers

DERET FD

Période du 01/01/22 au 31/12/22
Edition du 16/06/23
Devise d'édition

ENGAGEMENTS DONNÉS	Montant
Effets escomptés non échus	
Avals et cautions	2 646 943
Engagements en matière de pensions, retraites et indemnités	51 858
Autres engagements donnés :	

TOTAL	2 698 801
--------------	------------------

ENGAGEMENTS RECUS	Montant
Avals et cautions et garanties	
Autres engagements reçus :	

TOTAL	
--------------	--

Composition du Capital Social

DERET FD

Période du 01/01/22 au 31/12/22
Edition du 16/06/23
Devise d'édition

CATEGORIES DE TITRES	Nombre	Valeur nominale
1 - Actions ou parts sociales composant le capital soc. au début de l'exercice	4000000	10
2 - Actions ou parts sociales émises pendant l'exercice		
3 - Actions ou parts sociales remboursées pendant l'exercice		
4 - Actions ou parts sociales composant le capital social en fin d'exercice	4000000	



Effectif Moyen

DERET FD

Période du 01/01/22 au 31/12/22
Edition du 16/06/23
Devise d'édition

EFFECTIFS	Personnel salié	Personnel mis à disposition de l'entreprise
Cadres	10	
Agents de maîtrise et techniciens	3	
Employés	2	
Ouvriers		
TOTAL	15	

Liste des filiales et Participations

DERET FD

Période du 01/01/2022 au 31/12/2022

FILIALES ET PARTICIPATIONS	Capitaux Propres	Quote-part du capital détenue en pourcentage	Résultat du dernier exercice clos
A - RENSEIGNEMENTS DETAILLES CONCERNANT LES FILIALES ET PARTICIPATIONS			
1. filiales (plus de 50% du capital détenu)			
SAS EM2S 38	1 463 448	100	453 505
SA NCT	6 385 257	99,9	1 972 067
SARL FD LOCATION	2 263 597	100	302 821
SAS A.I.T	21 218	100	- 25 309
SCI 2A CLOS	2 254 323	98,62	- 41 075
SAS BASTIDE CAFE	52 542	80	- 4 230
SCI LES CHENES VERTS	334 102	99,8	121 078
SAS NEI	361 957	60	140 368
SARL BASTIDE NEGOCE	9 130	100	- 104
SAS F2EE	545 980	80	242 136
1. participations (10 à 50% du capital détenu)			
SAS ISOLIFE	597 937	50	481 931
SARL CPLE	697 396	33,33	- 52 045
SARL LNE CONSULTING	134 907	10	43 996
SCI LNE&FD TOURS	6	30	- 817

