

RCS : AUCH  
Code greffe : 3201

Documents comptables

REGISTRE DU COMMERCE ET DES SOCIETES

**Le greffier du tribunal de commerce de AUCH atteste l'exactitude des informations transmises ci-après**

Nature du document : Documents comptables (B-S)

Numéro de gestion : 1992 B 00005  
Numéro SIREN : 339 676 421  
Nom ou dénomination : CONSEIL FINANCIER ENTREPRISE

Ce dépôt a été enregistré le 22/08/2023 sous le numéro de dépôt 2010

**EXEMPLAIRE POUR GREFFE**

Désignation de l'entreprise : **SAS CONSEIL FINANCIER ENTREPRISE**

Durée de l'exercice exprimée en nombre de mois : 12

Adresse de l'entreprise : **32400 RISCLE**

Numéro SIRET \* **3 3 9 6 7 6 4 2 1 0 0 0 6 0**

Néant  \*

				Exercice N, clos le. <b>30092022</b>		N-1 <b>30092021</b>		
		Brut		Amortissements, provisions		Net		
		1		2		3		
						Net		
						4		
<b>Capital souscrit non appelé (I)</b>		AA						
<b>ACTIF IMMOBILISE *</b>	<b>IMMOBILISATIONS INCORPORELLES</b>	Frais d'établissement *	AB		AC			
		Frais de développement *	CX		CO			
		Concessions, brevets et droits similaires	AF	306	AC	305	1	411 120
		Fonds commercial (1)	AH		AI			
		Avances et acomptes sur immobilisations incorporelles	AL		AM			
		Terrains	AN	70 000	AC		70 000	70 000
	<b>IMMOBILISATIONS CORPORELLES</b>	Constructions	AP	1 198 802	AC	510 041	688 761	679 966
		Installations techniques, matériel et outillage industriels	AR	9 885	AS	9 885		
		Autres immobilisations corporelles	AT	409 860	AU	276 894	132 966	140 691
		Immobilisations en cours	AV		AW			
Avances et acomptes		AX	917	AY		917	917	
<b>IMMOBILISATIONS FINANCIERES (2)</b>		Participations évaluées selon la méthode de mise en équivalence	CS		CT			
		Autres participations	CU	9 116 155	CV	288 000	8 828 155	8 827 655
		Créances rattachées à des participations	BB	3 303 599	BC		3 303 599	2 441 086
	Autres titres immobilisés	BD	1 485	BE		1 485	1 485	
	Prêts	BF		BG				
Autres immobilisations financières *	BH	229	BI		229	229		
<b>TOTAL (II)</b>		BJ	<b>14 111 237</b>	BK	<b>1 085 124</b>	<b>13 026 112</b>	<b>12 573 148</b>	
<b>ACTIF CIRCULANT</b>	<b>STOCKS *</b>	Matières premières, approvisionnements	BL		BM			
		En cours de production de biens	BN		BO			
		En cours de production de services	BP		BQ			
		Produits intermédiaires et finis	BR		BS			
		Marchandises	BT		BU			
	<b>CREANCES</b>	Avances et acomptes versés sur commandes	BV		BW			1 838
		Clients et comptes rattachés (3) *	BX	287 380	BY		287 380	540 437
		Autres créances (3)	BZ	9 295	CA		9 295	15 154
	<b>DIVERS</b>	Capital souscrit et appelé, non versé	CB		CC			
		Valeurs mobilières de placement (dont actions propres : .....)	CD		CE			
Disponibilités		CF	527 656	CG		527 656	1 826 247	
<b>Comptes de régularisation</b>	Charges constatées d'avance (3) *	CH	313	CI		313	8 307	
	<b>TOTAL (III)</b>	CJ	<b>824 644</b>	CK		<b>824 644</b>	<b>2 391 983</b>	
	Frais d'émission d'emprunt à étaler (IV)	CW						
	Primes de remboursement des obligations (V)	CM						
	Ecarts de conversion actif * (VI)	CN						
<b>TOTAL GENERAL (I à VI)</b>		CO	<b>14 935 881</b>	IA	<b>1 085 124</b>	<b>13 850 756</b>	<b>14 965 131</b>	
Renvois : (1) Dont droit au bail :				CP	3 303 828	(3) Part à plus d'un an :	CR	
Clause de réserve de propriété : *				Stocks :		Créances :		

\* Des explications concernant cette rubrique sont données dans la notice n° 2032

Désignation de l'entreprise <b>SAS CONSEIL FINANCIER ENTREPRISE</b>		Néant <input type="checkbox"/>		
		Exercice N	Exercice N-1	
<b>CAPITAUX PROPRES</b>	Capital social ou individuel (1) * (Dont versé : .....125 501..... )	DA	125 501	125 501
	Primes d'émission, de fusion, d'apport, ...	DB	1 966 415	1 966 415
	Ecarts de réévaluation (2) * (dont écart d'équivalence <b>EK</b> )	DC		
	Réserve légale (3)	DD	12 550	12 550
	Réserves statutaires ou contractuelles	DE		
	Réserves réglementées (3)* (Dont réserve spéciale des provisions pour fluctuation des cours <b>B1</b> )	DF		
	Autres réserves (Dont réserve relative à l'achat d'oeuvres originales d'artistes vivants* <b>EJ</b> )	DG	11 057 566	10 974 925
	Report à nouveau	DH		
	<b>RESULTAT DE L'EXERCICE (bénéfice ou perte)</b>	DI	<b>103 444</b>	<b>82 641</b>
	Subventions d'investissement	DJ		
	Provisions réglementées *	DK	93 462	89 745
	<b>TO TAL (I)</b>	DL	<b>13 358 939</b>	<b>13 251 777</b>
<b>Autres fonds propres</b>	Produit des émissions de titres participatifs	DM		
	Avances conditionnées	DN		
	<b>TO TAL (II)</b>	DO		
<b>Provisions pour risques et charges</b>	Provisions pour risques	DP		
	Provisions pour charges	DQ	27 444	24 536
	<b>TO TAL (III)</b>	DR	<b>27 444</b>	<b>24 536</b>
<b>DETTES (4)</b>	Emprunts obligataires convertibles	DS		
	Autres emprunts obligataires	DT		
	Emprunts et dettes auprès des établissements de crédit (5)	DU	248 054	419 470
	Emprunts et dettes financières divers (Dont emprunts participatifs <b>EI</b> )	DV	43 074	868 155
	Avances et acomptes reçus sur commandes en cours	DW		
	Dettes fournisseurs et comptes rattachés	DX	79 534	280 770
	Dettes fiscales et sociales	DY	93 212	118 582
	Dettes sur immobilisations et comptes rattachés	DZ	500	500
	Autres dettes	EA		1 341
Compte régul.	EB			
	<b>TOTAL (IV)</b>	EC	<b>464 374</b>	<b>1 688 818</b>
	Ecarts de conversion passif * (V)	ED		
	<b>TOTAL GENERAL (I à V)</b>	EE	<b>13 850 756</b>	<b>14 965 131</b>
<b>RENOIS</b>	(1) Ecart de réévaluation incorporé au capital	1B		
	(2) Dont { Réserve spéciale de réévaluation (1959) Ecart de réévaluation libre Réserve de réévaluation (1976)	1C		
		1D		
		1E		
	(3) Dont réserve spéciale des plus-values à long terme *	EF		
(4) Dettes et produits constatés d'avance à moins d'un an	EG	288 528	1 440 881	
(5) Dont concours bancaires courants, et soldes créditeurs de banques et CCP	EH			

Désignation de l'entreprise : <b>SAS CONSEIL FINANCIER ENTREPRISE</b>								Néant <input type="checkbox"/>	
		Exercice N						Exercice (N-1)	
		France		Exportations et livraisons intracommunautaires		Total			
PRODUITS D'EXPLOITATION	Ventes de marchandises *	FA		FB		FC			
	Production vendue	} biens*	FD		FE		FF		
			} services *	FG	384 515	FH		FI	384 515
	Chiffres d'affaires nets*	FJ		384 515	FK		FL	384 515	501 340
	Production stockée *					FM			
	Production immobilisée *					FN			
	Subventions d'exploitation					FO			
	Reprises sur amortissements et provisions, transfert de charges * (9)					FP	41 953	608 753	
	Autres produits (1) (11)					FQ	115 703	113 082	
	<b>Total des produits d'exploitation (2) (I)</b>						FR	<b>542 171</b>	<b>1 223 175</b>
CHARGES D'EXPLOITATION	Achats de marchandises (y compris droits de douane) *					FS			
	Variation de stock (marchandises) *					FT			
	Achats de matières premières et autres approvisionnements (y compris droits de douane) *					FU			
	Variation de stock (matières premières et approvisionnements) *					FV			
	Autres achats et charges externes (3) (6 bis) *					FW	175 574	754 636	
	Impôts, taxes et versements assimilés *					FX	7 281	13 522	
	Salaires et traitements *					FY	112 259	113 210	
	Charges sociales (10)					FZ	26 037	27 477	
	DOTATIONS D'EXPLOITATION	Sur immobilisations	} - dotations aux amortissements *				GA	95 957	175 705
				} - dotations aux provisions				GB	
		Sur actif circulant : dotations aux provisions *					GC		
		Pour risques et charges : dotations aux provisions				GD	2 908	347	
	Autres charges (12)					GE	41 195	59 196	
<b>Total des charges d'exploitation (4) (II)</b>						GF	<b>461 210</b>	<b>1 144 094</b>	
<b>1 - RESULTAT D'EXPLOITATION (I-II)</b>						GG	<b>80 961</b>	<b>79 082</b>	
opérations en commun	Bénéfice attribué ou perte transférée *					GH			
	Perte supportée ou bénéfice transféré *					GI			
PRODUITS FINANCIERS	Produits financiers de participations (5)					GJ	16 954	18 418	
	Produits des autres valeurs mobilières et créances de l'actif immobilisé (5)					GK	69 745	41 680	
	Autres intérêts et produits assimilés (5)					GL	257	1 081	
	Reprises sur provisions et transferts de charges					GM			
	Différences positives de change					GN			
	Produits nets sur cessions de valeurs mobilières de placement					GO			
<b>Total des produits financiers (V)</b>						GP	<b>86 956</b>	<b>61 178</b>	
CHARGES FINANCIERES	Dotations financières aux amortissements et provisions *					QQ			
	Intérêts et charges assimilées (6)					GR	21 659	20 872	
	Différences négatives de change					GS			
	Charges nettes sur cessions de valeurs mobilières de placement					GT			
<b>Total des charges financières (VI)</b>						GU	<b>21 659</b>	<b>20 872</b>	
<b>2 - RESULTAT FINANCIER (V - VI)</b>						GV	<b>65 298</b>	<b>40 306</b>	
<b>3 - RESULTAT COURANT AVANT IMPOTS (I - II + III - IV + V - VI)</b>						GW	<b>146 259</b>	<b>119 387</b>	

Désignation de l'entreprise <b>SAS CONSEIL FINANCIER ENTREPRISE</b>				Néant <input type="checkbox"/> *			
				Exercice N		Exercice N-1	
PRODUITS EXCEPTIONNELS	Produits exceptionnels sur opérations de gestion			HA	4 000	5 000	
	Produits exceptionnels sur opérations en capital *			HB	444 277	24 890	
	Reprises sur provisions et transferts de charges			HC			
	<b>Total des produits exceptionnels (7) (VII)</b>			HD	<b>448 277</b>	<b>29 890</b>	
CHARGES EXCEPTIONNELLES	Charges exceptionnelles sur opérations de gestion (6 bis)			HE			
	Charges exceptionnelles sur opérations en capital *			HF	432 907	21 887	
	Dotations exceptionnelles aux amortissements et provisions (6 ter)			HG	3 717	3 717	
	<b>Total des charges exceptionnelles (7) (VIII)</b>			HH	<b>436 624</b>	<b>25 604</b>	
<b>4 - RESULTAT EXCEPTIONNEL (VII - VIII)</b>				HI	<b>11 653</b>	<b>4 286</b>	
Participation des salariés aux résultats de l'entreprise (IX)				HJ			
Impôts sur les bénéfices * (X)				HK	54 468	41 032	
<b>TOTAL DES PRODUITS (I + III + V + VII)</b>				HL	<b>1 077 405</b>	<b>1 314 243</b>	
<b>TOTAL DES CHARGES (II + IV + VI + VIII + IX + X)</b>				HM	<b>973 960</b>	<b>1 231 602</b>	
<b>5 - BENEFICE OU PERTE (Total des produits - Total des charges)</b>				HN	<b>103 444</b>	<b>82 641</b>	
RENVois	(1)	Dont produits nets partiels sur opérations à long terme		HO			
	(2)	Dont	produits de locations immobilières	HY			
			produits d'exploitation afférents à des exercices antérieurs (à détailler au (8) ci-dessous)	IG			
	(3)	Dont	- Crédit-bail mobilier *	HP			
			- Crédit-bail immobilier	HQ			
	(4)	Dont charges d'exploitation afférentes à des exercices antérieurs (à détailler au (8) ci-dessous)		IH			
	(5)	Dont produits concernant les entreprises liées		IJ			
	(6)	Dont intérêts concernant les entreprises liées		IK			
	(6bis)	Dont dons faits aux organismes d'intérêt général (art. 238 bis du C.G.I.)		HX			
	(6ter)	Dont amortissement des souscriptions dans des PME innovantes (art. 217 octies)		RC			
		Dont amortissement exceptionnel de 25% des constructions nouvelles (art. 39 quinquies D)		RD			
	(9)	Dont transferts de charges		A1	41 953	608 753	
	(10)	Dont cotisations personnelles (dont montant des cotisations sociales de l'exploitant (13) obligatoires hors CSG/CRDS) A5		A2			
(11)	Dont redevances pour concessions de brevets, de licences (produits)		A3	115 643	112 975		
(12)	Dont redevances pour concessions de brevets, de licences (charges)		A4	41 007	59 189		
(13)	Dont primes et cotisations sociales personnelles facultatives A6	obligatoires A9					
		dont cotisations facultatives Madelin A7	dont cotisations facultatives aux nouveaux plans d'épargne retraite A8				
(7)	Détail des produits et charges exceptionnels (Si le nombre de lignes est insuffisant, reproduire le cadre (7) et le joindre en annexe) :			Exercice N			
				Charges exceptionnelles		Produits exceptionnels	
Cf. état 2053-Détail des produits et charges exceptionnels				436 624		448 277	
(8)	Détail des produits et charges sur exercices antérieurs :			Exercice N			
				Charges antérieures		Produits antérieurs	

# Etats financiers au 30/09/2022

---

## Annexes

---

# Règles et Méthodes Comptables

Les comptes annuels de l'exercice ont été élaborés et présentés conformément aux règles générales applicables en la matière et dans le respect du principe de prudence.

Le bilan de l'exercice présente un total de **13 850 756** euros.

Le compte de résultat, présenté sous forme de liste, affiche un total **produits** de **1 077 405** euros et un total **charges** de **973 960** euros, dégageant ainsi un **résultat** de **103 444** euros.

L'exercice considéré débute le **01/10/2021** et finit le **30/09/2022**.  
Il a une durée de **12** mois.

## Règles et méthodes comptables

PCG art. 833-1, 833-2/1

Les comptes sociaux de la société sont établis conformément aux règles et principes comptables généralement admis en France selon les dispositions du plan comptable général (Règl. ANC 2014-03 relatif au PCG).

Les conventions comptables d'établissement et de présentation des comptes sociaux ont été appliquées dans le respect du principe de prudence, conformément aux hypothèses de base suivantes :

- continuité de l'exploitation,
- permanence des méthodes comptables d'un exercice à l'autre,
- indépendance des exercices.

La méthode de base retenue pour l'évaluation des éléments inscrits en comptabilité est la méthode du coût historique.

Seules sont exprimées les informations significatives.

## Immobilisations incorporelles

PCG art. 833-3/1 à 833-3/3 et 833-5/4

Ce poste comprend pour l'essentiel :

- les logiciels comptabilisés à leur coût d'acquisition ou à leur coût de production,
- les fonds commerciaux acquis
- les frais de développement qui sont immobilisés s'ils satisfont aux conditions précises d'activation.

Les immobilisations incorporelles sont comptabilisées à leur coût d'acquisition ou à leur coût de production. Le coût d'acquisition comprend le prix d'achat, ainsi que tous les coûts directement attribuables à l'acquisition des actifs concernés.

# Règles et Méthodes Comptables

## **Amortissement**

Les fonds commerciaux et les immobilisations en cours ne sont pas amortis. La durée d'utilisation généralement retenue pour le calcul de l'amortissement, selon le mode linéaire, est :

- pour les logiciels : entre 1 et 3 ans

## **Immobilisations corporelles**

Les immobilisations corporelles sont évaluées à leur coût d'acquisition (prix d'achat et frais accessoires, hors frais d'acquisition des immobilisations) ou à leur coût de production.

Les amortissements pour dépréciation sont calculés suivant le mode linéaire ou dégressif en fonction de la durée normale d'utilisation des biens.

Les éléments non amortissables de l'actif immobilisé sont inscrits pour leur valeur brute constituée par le coût d'achat hors frais accessoires. Lorsque la valeur d'inventaire est inférieure à la valeur brute, une provision pour dépréciation est constituée du montant de la différence.

## **Amortissement**

L'amortissement est calculé en fonction du rythme de consommation des avantages économiques attendus de l'actif. À ce titre, le mode linéaire est en général retenu sur les durées suivantes :

- Constructions et agencements : entre 25 et 40 ans
- Installations techniques, matériel et outillage industriels : entre 5 et 7 ans
- Installations générales, agencements et aménagements : entre 5 et 7 ans
- Matériel de transport et de bureau, mobilier : entre 3 et 5 ans

## **Créances et dettes**

Les créances et les dettes ont été évaluées pour leur valeur nominale.

Les créances ont, le cas échéant, été dépréciées par voie de provision pour tenir compte des difficultés de recouvrement auxquelles elles étaient susceptibles de donner lieu.

## **Disponibilités**

Les liquidités disponibles en banque ou en caisse ont été évaluées pour leur valeur nominale.

## **Informations générales complémentaires :**

## Règles et Méthodes Comptables

Des secteurs distincts sont utilisés :

Secteur financier : la société fait gérer ce secteur par le cabinet d'expertise comptable, qui facture des honoraires spécifiques. Cette facture est comptabilisée TTC.

Secteur logement : la société a un secteur d'activité pour la location d'un logement à usage d'habitation. Les recettes ne sont pas soumises à TVA, et les dépenses n'ont pas donné lieu à récupération.

## Immobilisations

	Valeurs brutes début d'exercice	Mouvements de l'exercice				Valeurs brutes au 30/09/2022
		Augmentations		Diminutions		
		Réévaluations	Acquisitions	Virt p.à p.	Cessions	
<b>INCORPORELLES</b>						
Frais d'établissement et de développement						
Autres	657 108				656 802	306
<b>TOTAL IMMOBILISATIONS INCORPORELLES</b>	<b>657 108</b>				<b>656 802</b>	<b>306</b>
<b>CORPORELLES</b>						
Terrains	70 000					70 000
Constructions sur sol propre sur sol d'autrui instal. agencé aménagement	1 141 221		57 581			1 198 802
Instal technique, matériel outillage industriels	9 885					9 885
Instal., agencement, aménagement divers	94 536					94 536
Matériel de transport	165 588		38 067		31 500	172 155
Matériel de bureau, mobilier	60 486		23 167			83 652
Emballages récupérables et divers	59 516					59 516
Immobilisations corporelles en cours						
Avances et acomptes	917					917
<b>TOTAL IMMOBILISATIONS CORPORELLES</b>	<b>1 602 149</b>		<b>118 814</b>		<b>31 500</b>	<b>1 689 463</b>
<b>FINANCIERES</b>						
Participations évaluées en équivalence						
Autres participations.	11 556 741		3 939 724		3 076 711	12 419 754
Autres titres immobilisés	1 485					1 485
Prêts et autres immobilisations financières	229					229
<b>TOTAL IMMOBILISATIONS FINANCIERES</b>	<b>11 558 455</b>		<b>3 939 724</b>		<b>3 076 711</b>	<b>12 421 467</b>
<b>TOTAL</b>	<b>13 817 712</b>		<b>4 058 539</b>		<b>3 765 014</b>	<b>14 111 237</b>

## Amortissements

	Amortissements début d'exercice	Mouvements de l'exercice		Amortissements au 30/09/2022
		Dotations	Diminutions	
<b>INCORPORELLES</b>				
Frais d'établissement et de développement				
Fonds commercial				
Autres immobilisations incorporelles	245 988		245 683	305
<b>TOTAL IMMOBILISATIONS INCORPORELLES</b>	<b>245 988</b>		<b>245 683</b>	<b>305</b>
<b>CORPORELLES</b>				
Terrains				
Constructions sur sol propre sur sol d'autrui instal. agencement aménagement	461 255	48 786		510 041
Instal technique, matériel outillage industriels	9 885			9 885
Autres Instal., agencement, aménagement divers	36 723	7 225		43 948
Matériel de transport	107 603	31 575	9 713	129 466
Matériel de bureau, mobilier	51 084	5 455		56 539
Emballages récupérables et divers	44 025	2 916		46 941
<b>TOTAL IMMOBILISATIONS CORPORELLES</b>	<b>710 575</b>	<b>95 957</b>	<b>9 713</b>	<b>796 820</b>
<b>TOTAL</b>	<b>956 564</b>	<b>95 957</b>	<b>255 396</b>	<b>797 124</b>

## Ventilation des mouvements affectant la provision pour amortissements dérogatoires

	Dotations			Reprises			Mouvement net des amortisse- ment à la fin de l'exercice
	Différentiel de durée et autres	Mode dégressif	Amort. fiscal exceptionnel	Différentiel de durée et autres	Mode dégressif	Amort. fiscal exceptionnel	
Frais d'établissement et de développement							
Fonds commercial							
Autres immobilisations incorporelles							
<b>TOTAL IMMOB INCORPORELLES</b>							
Terrains							
Constructions sur sol propre sur sol d'autrui instal, agencement, aménag.							
Instal. technique matériel outillage industriels							
Instal générales Agenct aménagt divers							
Matériel de transport							
Matériel de bureau, informatique, mobilier							
Emballages récupérables, divers							
<b>TOTAL IMMOB CORPORELLES</b>							
Frais d'acquisition de titres de participation	3 717						
<b>TOTAL</b>	<b>3 717</b>						
<b>TOTAL GENERAL NON VENTILE</b>			<b>3 717</b>				<b>3 717</b>

## Provisions

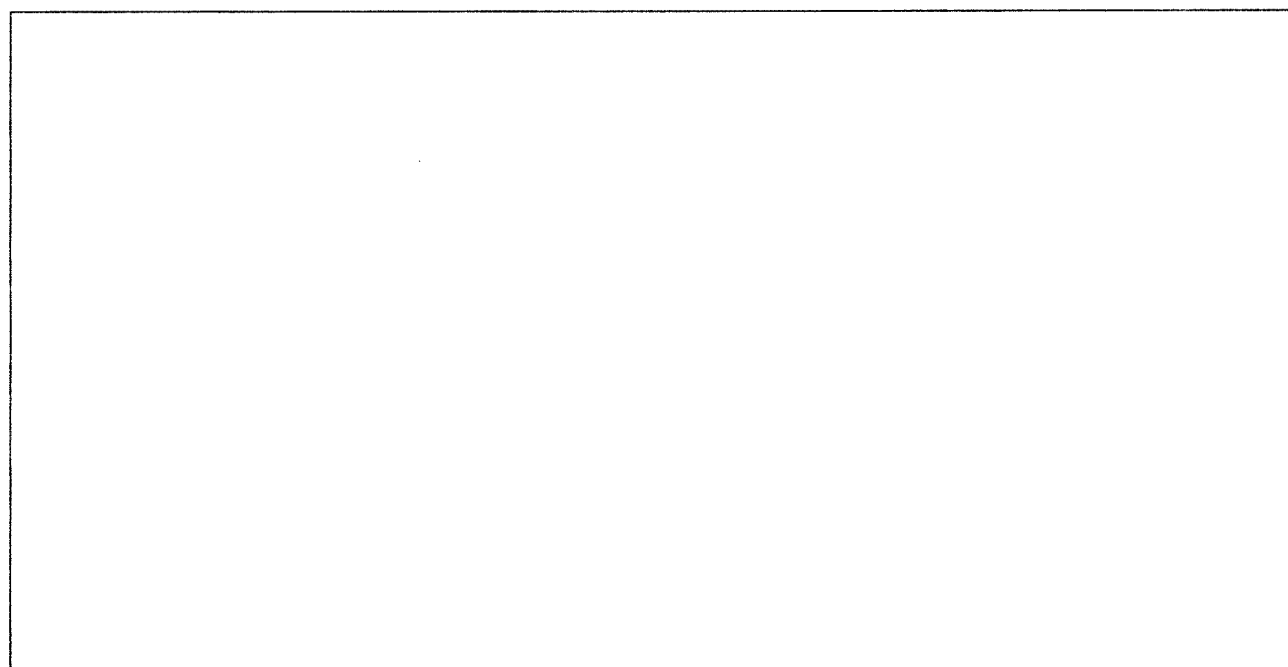
		Début exercice	Augmentations	Diminutions*	30/09/2022
PROVISIONS REGLEMENTEES	Reconstruction gisements miniers et pétroliers				
	Provisions pour investissement				
	Provisions pour hausse des prix				
	Provisions pour amortissements dérogatoires	89 745	3 717		93 462
	Provisions fiscales pour prêts d'installation				
	Provisions autres				
PROVISIONS REGLEMENTEES		89 745	3 717		93 462
PROVISIONS POUR RISQUES ET CHARGES	Pour litiges				
	Pour garanties données aux clients				
	Pour pertes sur marchés à terme				
	Pour amendes et pénalités				
	Pour pertes de change				
	Pour pensions et obligations similaires	24 536	2 908		27 444
	Pour impôts				
	Pour renouvellement des immobilisations				
	Provisions pour gros entretien et grandes révisions				
	Pour chges sociales et fiscales sur congés à payer Autres				
PROVISIONS POUR RISQUES ET CHARGES		24 536	2 908		27 444
PROVISIONS POUR DEPRECIATION	Sur immobilisations { incorporelles corporelles des titres mis en équivalence titres de participation autres immo. financières	288 000			288 000
	Sur stocks et en-cours				
	Sur comptes clients				
	Autres				
	PROVISIONS POUR DEPRECIATION	288 000			288 000
TOTAL GENERAL		402 281	6 625		408 906

Dont dotations et reprises { - d'exploitation - financières - exceptionnelles		2 908			
		3 717			
Titres mis en équivalence : montant de la dépréciation à la clôture de l'exercice calculée selon les règles prévues à l'article 39-1.5e du C.G.I.					

La société n'a signé aucun accord particulier en matière d'engagements de retraite.  
L'entreprise provisionne l'indemnité de fin de carrière de ses salariés selon la méthode rétrospective des unités de crédits projetées, en retenant une hypothèse de 100 % de départ volontaire, et un taux d'actualisation de 2.07%.

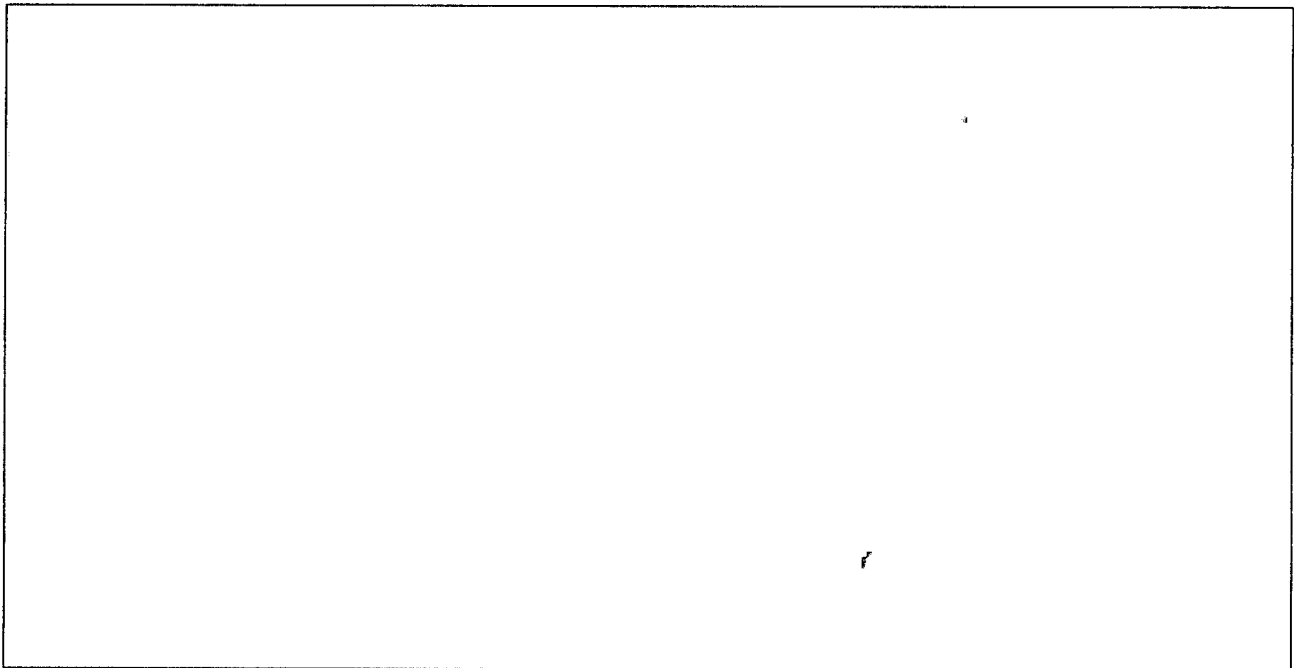
## Charges à payer (avec détail)

	30/09/2022	30/09/2021	Variations %
Emprunts obligataires convertibles			
Autres emprunts obligataires			
Emprunts et dettes auprès des établissements de crédit	116	157	(41) -26,23
Emprunts et dettes financières divers			
Dettes fournisseurs et comptes rattachés	53 989	50 340	3 649 7,25
Dettes fiscales et sociales	16 587	19 159	(2 572) -13,42
Dettes fournisseurs d'immobilisation			
Autres dettes		1 341	(1 341) 100,0
TOTAL	70 692	70 997	(305) -0,43



## Produits à recevoir (avec détail)

	30/09/2022	30/09/2021	Variations	%
Créances rattachées à des participations	1 163 953	642 767	521 186	81,08
Autres immobilisations financières				
Autres créances clients	235 904	149 504	86 400	57,79
Autres créances	264	6 638	(6 374)	-96,03
TOTAL	1 400 120	798 909	601 211	75,25



## Charges constatées d'avance (avec détail)

	30/09/2022	30/09/2021	Variations %
Charges constatées d'avance - EXPLOITATION	313	8 307	(7 994) -96,23
Charges constatées d'avance - FINANCIERES			
Charges constatées d'avance - EXCEPTIONNELLES			
TOTAL	313	8 307	(7 994) -96,23

--

## Créances et Dettes

		30/09/2022	1 an au plus	plus d'1 an
CREANCES	Créances rattachées à des participations	3 303 599	3 303 599	
	Prêts (1) (2)			
	Autres immobilisations financières	229	229	
	Clients douteux ou litigieux			
	Autres créances clients	287 380	287 380	
	Créances représentatives des titres prêtés			
	Personnel et comptes rattachés	264	264	
	Sécurité sociale et autres organismes sociaux			
	Impôts sur les bénéficies			
	Taxes sur la valeur ajoutée	9 031	9 031	
	Autres impôts, taxes versements assimilés			
	Divers			
	Groupe et associés (2)			
	Débiteurs divers			
Charges constatées d'avances	313	313		
TOTAL DES CREANCES		3 600 816	3 600 816	
(1) Prêts accordés en cours d'exercice				
(1) Remboursements obtenus en cours d'exercice				
(2) Prêts et avances consentis aux associés (personnes physiques)				

		30/09/2022	1 an au plus	1 à 5 ans	plus de 5 ans
DETTES	Emprunts obligataires convertibles (1)				
	Autres emprunts obligataires (1)				
	Emp. dettes ets de crédit à 1an max. à l'origine (1)				
	Emp. dettes ets de crédit à plus 1an à l'origine (1)	248 054	72 208	175 846	
	Emprunts et dettes financières divers (1) (2)				
	Fournisseurs et comptes rattachés	79 534	79 534		
	Personnel et comptes rattachés	8 589	8 589		
	Sécurité sociale et autres organismes sociaux	7 968	7 968		
	Impôts sur les bénéficies	24 638	24 638		
	Taxes sur la valeur ajoutée	46 887	46 887		
	Obligations cautionnées				
	Autres impôts, taxes et assimilés	5 130	5 130		
	Dettes sur immobilisations et comptes rattachés	500	500		
	Groupe et associés (2)	43 074	43 074		
Autres dettes					
Dettes représentatives de titres empruntés					
Produits constatés d'avance					
TOTAL DES DETTES		464 374	288 528	175 846	
(1) Emprunts souscrits en cours d'exercice					
(1) Emprunts remboursés en cours d'exercice		171 416			
(2) Emprunts dettes associés (personnes physiques)		43 074			

# Capital social

	30/09/2022	Nombre	Val. Nominale	Montant
ACTIONS / PARTS SOCIALES	Du capital social début exercice	125 501,00	1,0000	125 501,00
	Emises pendant l'exercice			
	Remboursées pendant l'exercice			
	Du capital social fin d'exercice	125 501,00	1,0000	125 501,00

# Filiales et participations

	30/09/2022	Capitaux propres	Quote-part détenue en pourcentage	Résultat du dernier exercice clos
<b>A. Renseignements détaillés</b>				
<b>1. Filiales (Plus de 50 %)</b>				
SCI 2 BD		(205 741)	98,00	(6 417)
SCI AZUR II		415 086	98,33	119 265
METAL 87		440 579	60,00	48 916
METAL ECO		5 140 259	100,00	202 655
METALECO GROUP		95 570	100,00	15 844
PLIACIER		3 020 093	50,93	174 553
SCI MAITOULOUSE		(618 598)	50,00	(35 492)
SCI SAINT YRIEIX		38 359	50,00	38 054
<b>2. Participations (10 à 50 %)</b>				
<b>B. Renseignements globaux</b>				
<b>1. Filiales non reprises en A.</b>				
a) françaises				
b) étrangères				
<b>2. Participations non reprises en A.</b>				
a) françaises				
b) étrangères				

**Thierry SANCHEZ**

Expert-comptable diplômé  
Commissaire aux comptes

Siège social et Bureau :

3 rue de Gascogne  
32240 MONGUILHEM

Tél. : 05 62 08 78 00

Fax : 05 62 08 78 14

Bureaux Secondaires :

Le Petit Moulin Barlet  
32100 CONDOM

Tél. : 05 62 28 14 22

Fax : 05 62 28 45 25

40bis, Place de la République  
64410 ARZACQ-ARRAZIGUET

Tél. : 05 59 84 76 56

Fax : 05 59 84 78 58

## **CONSEIL FINANCIER ENTREPRISE**

Société par actions simplifiée au capital de 125 501 euros

**Siège social : 523, Chemin de Houis**

**32400 RISCLE**

IMMATRICULÉE AUPRÈS DU R.C.S DE AUCH  
SOUS LE NUMÉRO 339 676 421

## **RAPPORT DU COMMISSAIRE AUX COMPTES SUR LES COMPTES ANNUELS**

*Exercice clos le 30 septembre 2022*

**CONSEIL FINANCIER ENTREPRISE**

Société par actions simplifiée au capital de 125 501 euros

**Siège social : 523, Chemin de Houis**

**32400 RISCLE**

IMMATRICULÉE AUPRÈS DU R.C.S DE AUCH  
SOUS LE NUMÉRO 339 676 421

**RAPPORT DU COMMISSAIRE AUX COMPTES  
SUR LES COMPTES ANNUELS**

*Exercice clos le 30 septembre 2022*

Aux associés,

**Opinion**

En exécution de la mission qui nous a été confiée par l'Assemblée Générale, nous avons effectué l'audit des comptes annuels de la **SAS CONSEIL FINANCIER ENTREPRISE (CFE)** relatifs à l'exercice clos le 30 septembre 2022 tels qu'ils sont joints au présent rapport.

Nous certifions que les comptes annuels sont, au regard des règles et principes comptables français, réguliers et sincères et donnent une image fidèle du résultat des opérations de l'exercice écoulé ainsi que de la situation financière et du patrimoine de la société à la fin de cet exercice.

**Fondement de l'opinion**

***Référentiel d'audit***

Nous avons effectué notre audit selon les normes d'exercice professionnel applicables en France. Nous estimons que les éléments que nous avons collectés sont suffisants et appropriés pour fonder notre opinion.

Les responsabilités qui nous incombent en vertu de ces normes sont indiquées dans la partie « Responsabilités du commissaire aux comptes relatives à l'audit des comptes annuels » du présent rapport.

### ***Indépendance***

Nous avons réalisé notre mission d'audit dans le respect des règles d'indépendance qui nous sont applicables, sur la période du 01 octobre 2021 à la date d'émission de notre rapport, et notamment nous n'avons pas fourni de services interdits par le code de déontologie de la profession de commissaire aux comptes.

### **Justification des appréciations**

En application des dispositions des articles L. 823-9 et R. 823-7 du code de commerce relatives à la justification de nos appréciations, nous portons à votre connaissance les appréciations suivantes qui, selon notre jugement professionnel, ont été les plus importantes pour l'audit des comptes annuels de l'exercice.

Les appréciations ainsi portées s'inscrivent dans le contexte d'audit des comptes annuels pris dans leur ensemble et de la formation de notre opinion exprimée ci-avant. Nous n'exprimons pas d'opinion sur des éléments de ces comptes annuels pris isolément.

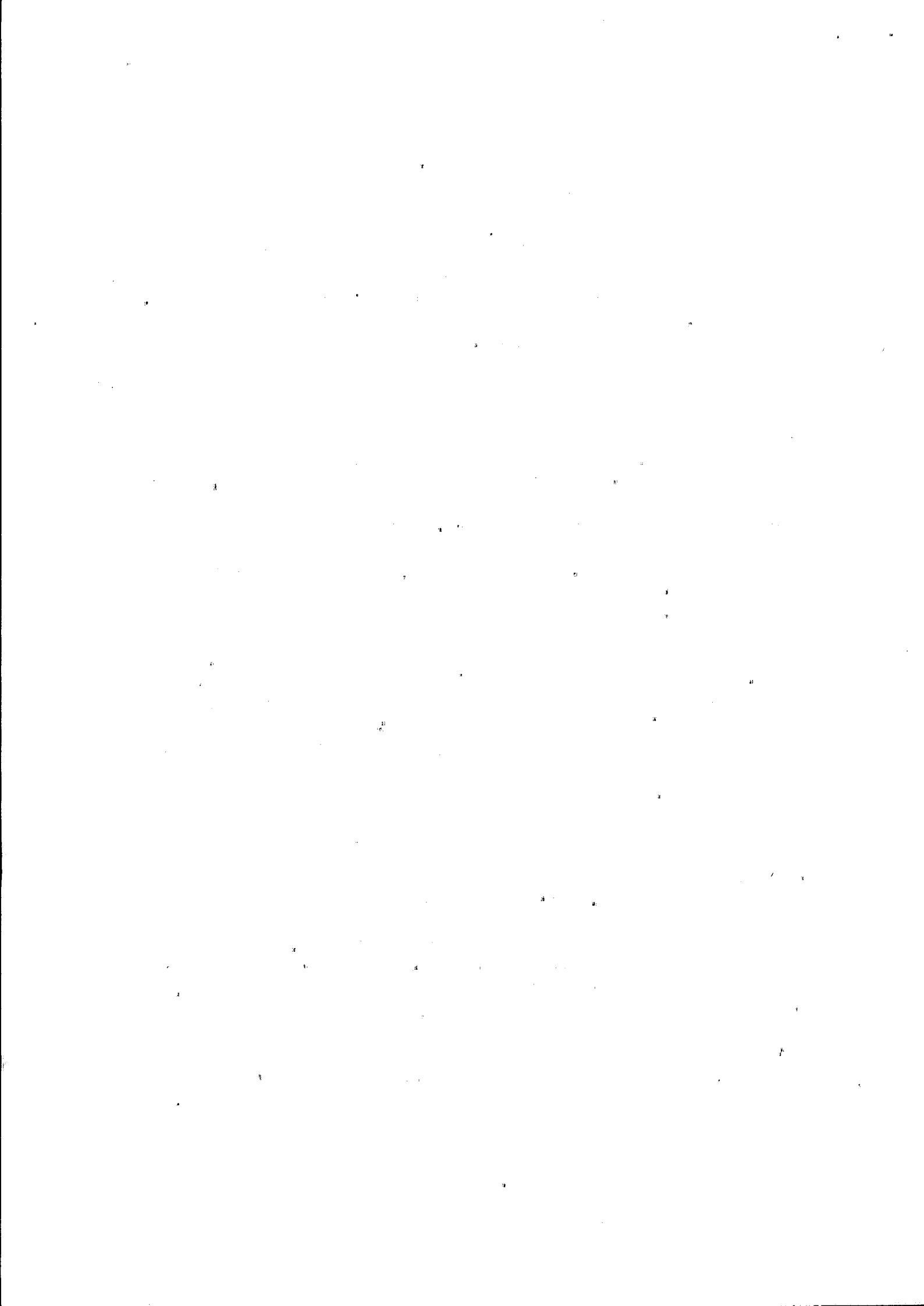
Nous vous informons que les appréciations les plus importantes auxquelles nous avons procédé, selon notre jugement professionnel, ont porté sur le caractère approprié des principes comptables appliqués, sur le caractère raisonnable des estimations significatives retenues et sur la présentation d'ensemble des comptes, notamment concernant les immobilisations financières.

### **Vérifications spécifiques**

Nous avons également procédé, conformément aux normes d'exercice professionnel applicables en France, aux vérifications spécifiques prévues par la loi.

Nous n'avons pas d'observation à formuler sur la sincérité et la concordance avec les comptes annuels des informations données dans le rapport de gestion de la Présidente et dans les autres documents adressés aux associés sur la situation financière et les comptes annuels.

En application de la Loi, nous nous sommes assuré que les diverses informations relatives aux prises de participation et de contrôle et à l'identité des détenteurs de capital ou des droits de vote vous ont été communiquées dans le rapport de gestion.



## **Responsabilités de la direction et des personnes constituant le gouvernement d'entreprise relatives aux comptes annuels**

Il appartient à la direction d'établir des comptes annuels présentant une image fidèle conformément aux règles et principes comptables français ainsi que de mettre en place le contrôle interne qu'elle estime nécessaire à l'établissement de comptes annuels ne comportant pas d'anomalies significatives, que celles-ci proviennent de fraudes ou résultent d'erreurs.

Les comptes annuels ont été arrêtés par la Présidente.

## **Responsabilités du commissaire aux comptes relatives à l'audit des comptes annuels**

Il nous appartient d'établir un rapport sur les comptes annuels. Notre objectif est d'obtenir l'assurance raisonnable que les comptes annuels pris dans leur ensemble ne comportent pas d'anomalies significatives. L'assurance raisonnable correspond à un niveau élevé d'assurance, sans toutefois garantir qu'un audit réalisé conformément aux normes d'exercice professionnel permet de systématiquement détecter toute anomalie significative. Les anomalies peuvent provenir de fraudes ou résulter d'erreurs et sont considérées comme significatives lorsque l'on peut raisonnablement s'attendre à ce qu'elles puissent, prises individuellement ou en cumulé, influencer les décisions économiques que les utilisateurs des comptes prennent en se fondant sur ceux-ci.

Comme précisé par l'article L.823-10-1 du code de commerce, notre mission de certification des comptes ne consiste pas à garantir la viabilité ou la qualité de la gestion de votre société.

Dans le cadre d'un audit réalisé conformément aux normes d'exercice professionnel applicables en France, le commissaire aux comptes exerce son jugement professionnel tout au long de cet audit.

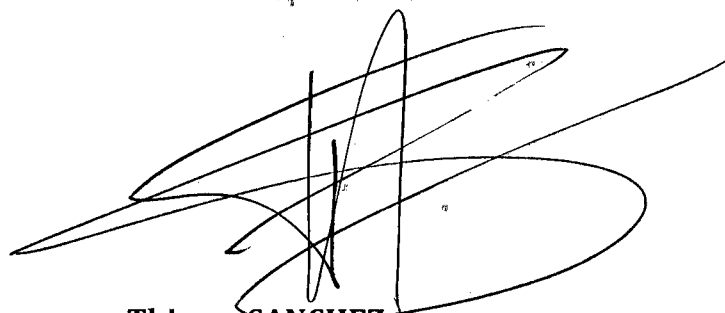
En outre :

- il identifie et évalue les risques que les comptes annuels comportent des anomalies significatives, que celles-ci proviennent de fraudes ou résultent d'erreurs, définit et met en œuvre des procédures d'audit face à ces risques, et recueille des éléments qu'il estime suffisants et appropriés pour fonder son opinion. Le risque de non-détection d'une anomalie significative provenant d'une fraude est plus élevé que celui d'une anomalie significative résultant d'une erreur, car la fraude peut impliquer la collusion, la falsification, les omissions volontaires, les fausses déclarations ou le contournement du contrôle interne ;
- il prend connaissance du contrôle interne pertinent pour l'audit afin de définir des procédures d'audit appropriées en la circonstance, et non dans le but d'exprimer une opinion sur l'efficacité du contrôle interne ;
- il apprécie le caractère approprié des méthodes comptables retenues et le caractère raisonnable des estimations comptables faites par la direction, ainsi que les informations les concernant fournies dans les comptes annuels ;

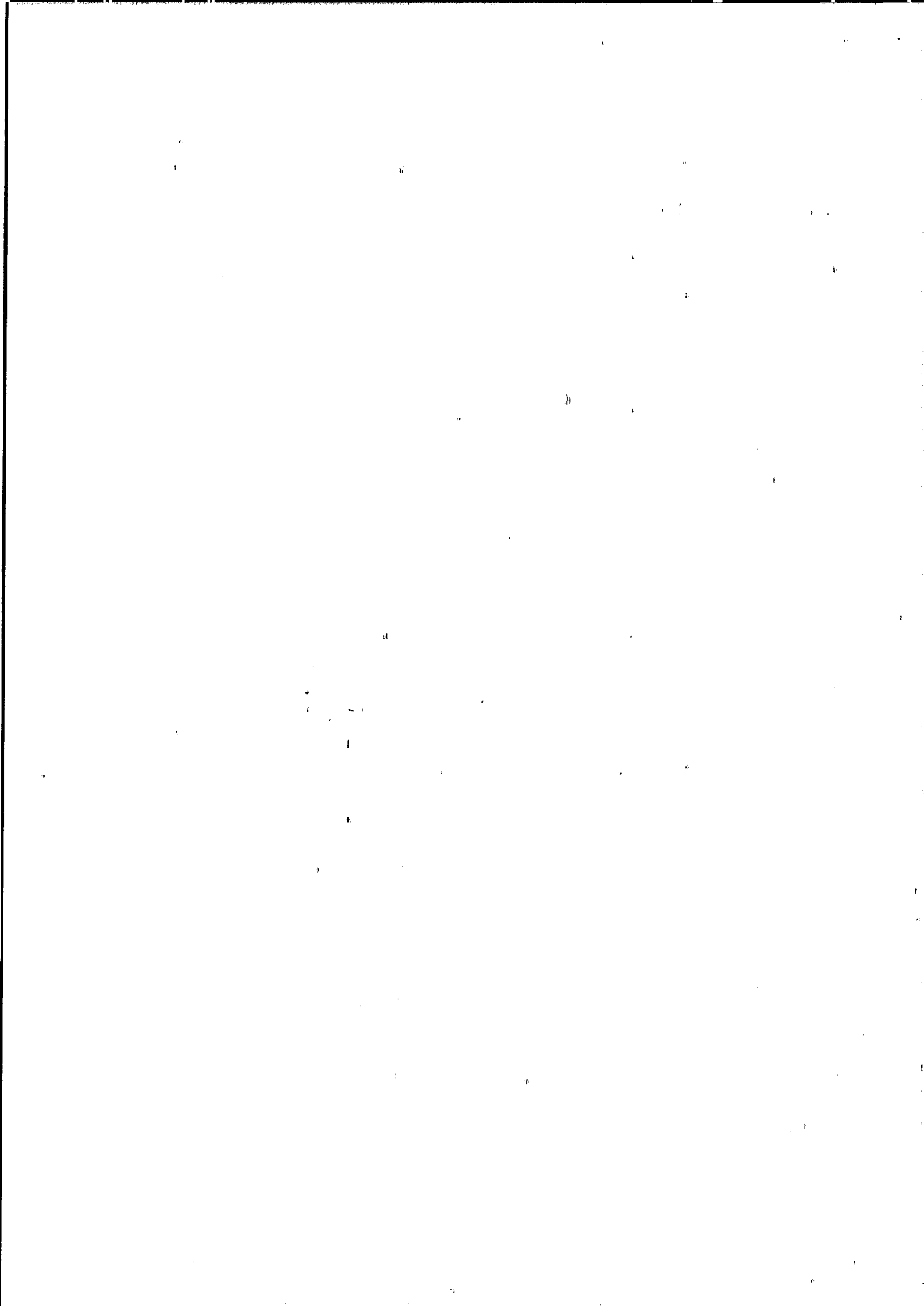


- il apprécie le caractère approprié de l'application par la direction de la convention comptable de continuité d'exploitation et, selon les éléments collectés, l'existence ou non d'une incertitude significative liée à des événements ou à des circonstances susceptibles de mettre en cause la capacité de la société à poursuivre son exploitation. Cette appréciation s'appuie sur les éléments collectés jusqu'à la date de son rapport, étant toutefois rappelé que des circonstances ou événements ultérieurs pourraient mettre en cause la continuité d'exploitation. S'il conclut à l'existence d'une incertitude significative, il attire l'attention des lecteurs de son rapport sur les informations fournies dans les comptes annuels au sujet de cette incertitude ou, si ces informations ne sont pas fournies ou ne sont pas pertinentes, il formule une certification avec réserve ou un refus de certifier ;
- il apprécie la présentation d'ensemble des comptes annuels et évalue si les comptes annuels reflètent les opérations et événements sous-jacents de manière à en donner une image fidèle.

Fait à Monguilhem, Le 10 mars 2023

A large, stylized handwritten signature in black ink, consisting of several overlapping loops and lines, positioned above the printed name.

**Thierry SANCHEZ**  
Commissaire aux comptes



## Bilan Actif

		30/09/2022			30/09/2021
		Brut	Amort. et Dépréc.	Net	Net
	Capital souscrit non appelé (I)				
ACTIF IMMOBILISE	IMMOBILISATIONS INCORPORELLES				
	Frais d'établissement				
	Frais de développement				
	Concessions brevets droits similaires	306	305	1	411 120
	Fonds commercial (1)				
	Autres immobilisations incorporelles				
	Avances et acomptes				
	IMMOBILISATIONS CORPORELLES				
	Terrains	70 000		70 000	70 000
	Constructions	1 198 802	510 041	688 761	679 966
	Installations techniques, mat. et outillage indus.	9 885	9 885		
	Autres immobilisations corporelles	409 860	276 894	132 966	140 691
	Immobilisations en cours				
	Avances et acomptes	917		917	917
	IMMOBILISATIONS FINANCIERES (2)				
	Participations évaluées selon mise en équival.				
	Autres participations	9 116 155	288 000	8 828 155	8 827 655
Créances rattachées à des participations	3 303 599		3 303 599	2 441 086	
Autres titres immobilisés	1 485		1 485	1 485	
Prêts					
Autres immobilisations financières	229		229	229	
	TOTAL (II)	14 111 237	1 085 124	13 026 112	12 573 148
ACTIF CIRCULANT	STOCKS ET EN-COURS				
	Matières premières, approvisionnements				
	En-cours de production de biens				
	En-cours de production de services				
	Produits intermédiaires et finis				
	Marchandises				
	Avances et Acomptes versés sur commandes				1 838
	CREANCES (3)				
	Créances clients et comptes rattachés	287 380		287 380	540 437
	Autres créances	9 295		9 295	15 154
Capital souscrit appelé, non versé					
VALEURS MOBILIERES DE PLACEMENT					
DISPONIBILITES	527 656		527 656	1 826 247	
COMPTES DE REGULARISATION	Charges constatées d'avance	313		313	8 307
	TOTAL (III)	824 644		824 644	2 391 983
	Frais d'émission d'emprunt à étaler (IV)				
	Primes de remboursement des obligations (V)				
	Ecarts de conversion actif (VI)				
	TOTAL ACTIF (I à VI)	14 935 881	1 085 124	13 850 756	12 965 131

Thierry SANCHEZ

Commissaire aux Comptes

32240 MONTGUILHEM

3309628 2 441 315

(1) dont droit au bail

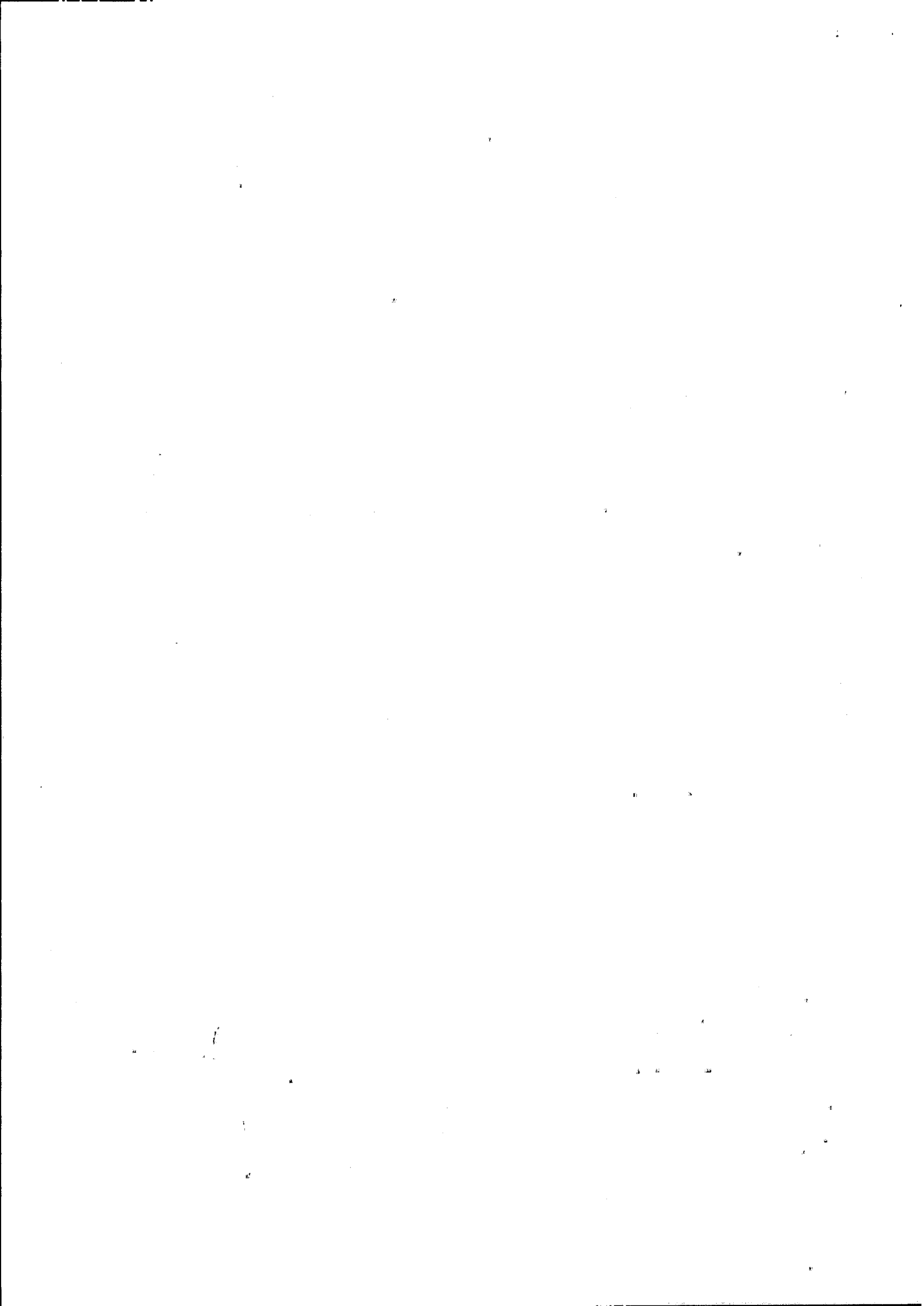
(2) dont immobilisations financières à moins d'un an

(3) dont créances à plus d'un an



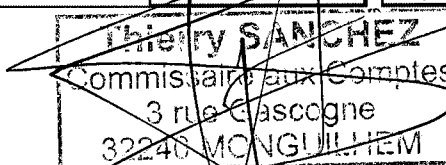
## Bilan Passif

		30/09/2022	30/09/2021
Capitaux Propres	Capital social ou individuel	125 501	125 501
	Primes d'émission, de fusion, d'apport ...	1 966 415	1 966 415
	Ecarts de réévaluation		
	RESERVES		
	Réserve légale	12 550	12 550
	Réserves statutaires ou contractuelles		
	Réserves réglementées		
	Autres réserves	11 057 566	10 974 925
	Report à nouveau		
Résultat de l'exercice	103 444	82 641	
Subventions d'investissement			
Provisions réglementées	93 462	89 745	
	<b>Total des capitaux propres</b>	<b>13 358 939</b>	<b>13 251 777</b>
Autres fonds propres	Produits des émissions de titres participatifs		
	Avances conditionnées		
	<b>Total des autres fonds propres</b>		
Provisions	Provisions pour risques		
	Provisions pour charges	27 444	24 536
	<b>Total des provisions</b>	<b>27 444</b>	<b>24 536</b>
DETTES (1)	DETTES FINANCIERES		
	Emprunts obligataires convertibles		
	Autres emprunts obligataires		
	Emprunts dettes auprès des établissements de crédit (2)	248 054	419 470
	Emprunts et dettes financières divers (3)	43 074	868 155
	Avances et acomptes reçus sur commandes en cours		
	DETTES D'EXPLOITATION		
	Dettes fournisseurs et comptes rattachés	79 534	280 770
	Dettes fiscales et sociales	93 212	118 582
	DETTES DIVERSES		
Dettes sur immobilisations et comptes rattachés	500	500	
Autres dettes		1 341	
Produits constatés d'avance (1)			
	<b>Total des dettes</b>	<b>464 874</b>	<b>1 688 818</b>
	Ecarts de conversion passif		
	<b>TOTAL PASSIF</b>	<b>13 823 813</b>	<b>14 965 131</b>
	Résultat de l'exercice exprimé en centimes	103 444,34	82 640,84
(1)	Dettes et produits constatés d'avance à moins d'un an	288 528	1 440 881
(2)	Dont concours bancaires courants, et soldes créditeurs de banques et CCP		
(3)	Dont emprunts participatifs		



## Compte de Résultat 1/2

				30/09/2022	30/09/2021
		France	Exportation	12 mois	12 mois
PRODUITS D'EXPLOITATION	Ventes de marchandises				
	Production vendue (Biens)				
	Production vendue (Services et Travaux)	384 515		384 515	501 340
	Montant net du chiffre d'affaires	384 515		384 515	501 340
	Production stockée				
	Production immobilisée				
	Subventions d'exploitation				
	Reprises sur provisions et amortissements, transfert de charges			41 953	608 753
	Autres produits			115 703	113 082
	Total des produits d'exploitation (1)				542 171
CHARGES D'EXPLOITATION	Achats de marchandises				
	Variation de stock				
	Achats de matières et autres approvisionnements				
	Variation de stock				
	Autres achats et charges externes			175 574	754 636
	Impôts, taxes et versements assimilés			7 281	13 522
	Salaires et traitements			112 259	113 210
	Charges sociales du personnel			26 037	27 477
	Cotisations personnelles de l'exploitant				
	Dotations aux amortissements :				
	- sur immobilisations			95 957	175 705
	- charges d'exploitation à répartir				
	Dotations aux dépréciations :				
	- sur immobilisations				
- sur actif circulant					
Dotations aux provisions			2 908	347	
Autres charges			41 195	59 196	
Total des charges d'exploitation (2)				461 210	1 144 094
RESULTAT D'EXPLOITATION				80 961	79 082


  
**Thierry SANCHEZ**  
 Commissaire aux Comptes  
 3 rue Gascogne  
 32240 MONGUILHEM

## Compte de Résultat 2/2

		30/09/2022	30/09/2021
RESULTAT D'EXPLOITATION		80 961	79 082
Opéra. comm.	Bénéfice attribué ou perte transférée Perte supportée ou bénéfice transféré		
PRODUITS FINANCIERS	De participations (3)	16 954	18 418
	D'autres valeurs mobilières et créances d'actif immobilisé (3)	69 745	41 680
	Autres intérêts et produits assimilés (3)	257	1 081
	Reprises sur provisions et dépréciations et transferts de charges		
	Différences positives de change		
	Produits nets sur cessions de valeurs mobilières de placement		
	Total des produits financiers	86 956	61 178
CHARGES FINANCIERES	Dotations aux amortissements, aux dépréciations et aux provisions		
	Intérêts et charges assimilées (4)	21 659	20 872
	Différences négatives de change		
	Charges nettes sur cessions de valeurs mobilières de placement		
	Total des charges financières	21 659	20 872
RESULTAT FINANCIER		65 298	40 306
RESULTAT COURANT AVANT IMPOTS		146 259	119 387
PRODUITS EXCEPTIONNELS	Sur opérations de gestion	4 000	5 000
	Sur opérations en capital	444 277	24 890
	Reprises sur provisions et dépréciations et transferts de charges		
	Total des produits exceptionnels	448 277	29 890
CHARGES EXCEPTIONNELLES	Sur opérations de gestion		
	Sur opérations en capital	432 907	21 887
	Dotations aux amortissements, aux dépréciations et aux provisions	3 717	3 717
	Total des charges exceptionnelles	436 624	25 604
RESULTAT EXCEPTIONNEL		11 653	4 286
PARTICIPATION DES SALARIES IMPOTS SUR LES BENEFICES		54 468	41 032
TOTAL DES PRODUITS		1 077 405	1 314 243
TOTAL DES CHARGES		973 960	1 231 602
RESULTAT DE L'EXERCICE		103 444	82 641

- (1) dont produits afférents à des exercices antérieurs  
(2) dont charges afférentes à des exercices antérieurs  
(3) dont produits concernant les entreprises liées  
(4) dont intérêts concernant les entreprises liées

THIERRY SANCHEZ  
Commissaire aux Comptes  
N° 15 Gascogne  
32240 MONTGUILHEM

## Etats financiers au 30/09/2022

---

**Annexes**

---

**Thierry SANCHEZ**  
Commissaire aux Comptes  
3 rue Gascogne  
32240 MONGUILHEM

## Règles et Méthodes Comptables

Les comptes annuels de l'exercice ont été élaborés et présentés conformément aux règles générales applicables en la matière et dans le respect du principe de prudence.

Le bilan de l'exercice présente un total de **13 850 756 euros**.

Le compte de résultat, présenté sous forme de liste, affiche un total **produits de 1 077 405 euros** et un total **charges de 973 960 euros**, dégageant ainsi un **résultat de 103 444 euros**.

L'exercice considéré débute le **01/10/2021** et finit le **30/09/2022**.  
Il a une durée de **12 mois**.

### Règles et méthodes comptables

PCG art. 833-1, 833-2/1

Les comptes sociaux de la société sont établis conformément aux règles et principes comptables généralement admis en France selon les dispositions du plan comptable général (Règl. ANC 2014-03 relatif au PCG).

Les conventions comptables d'établissement et de présentation des comptes sociaux ont été appliquées dans le respect du principe de prudence, conformément aux hypothèses de base suivantes :

- continuité de l'exploitation,
- permanence des méthodes comptables d'un exercice à l'autre,
- indépendance des exercices.

La méthode de base retenue pour l'évaluation des éléments inscrits en comptabilité est la méthode du coût historique.

Seules sont exprimées les informations significatives.

### Immobilisations incorporelles

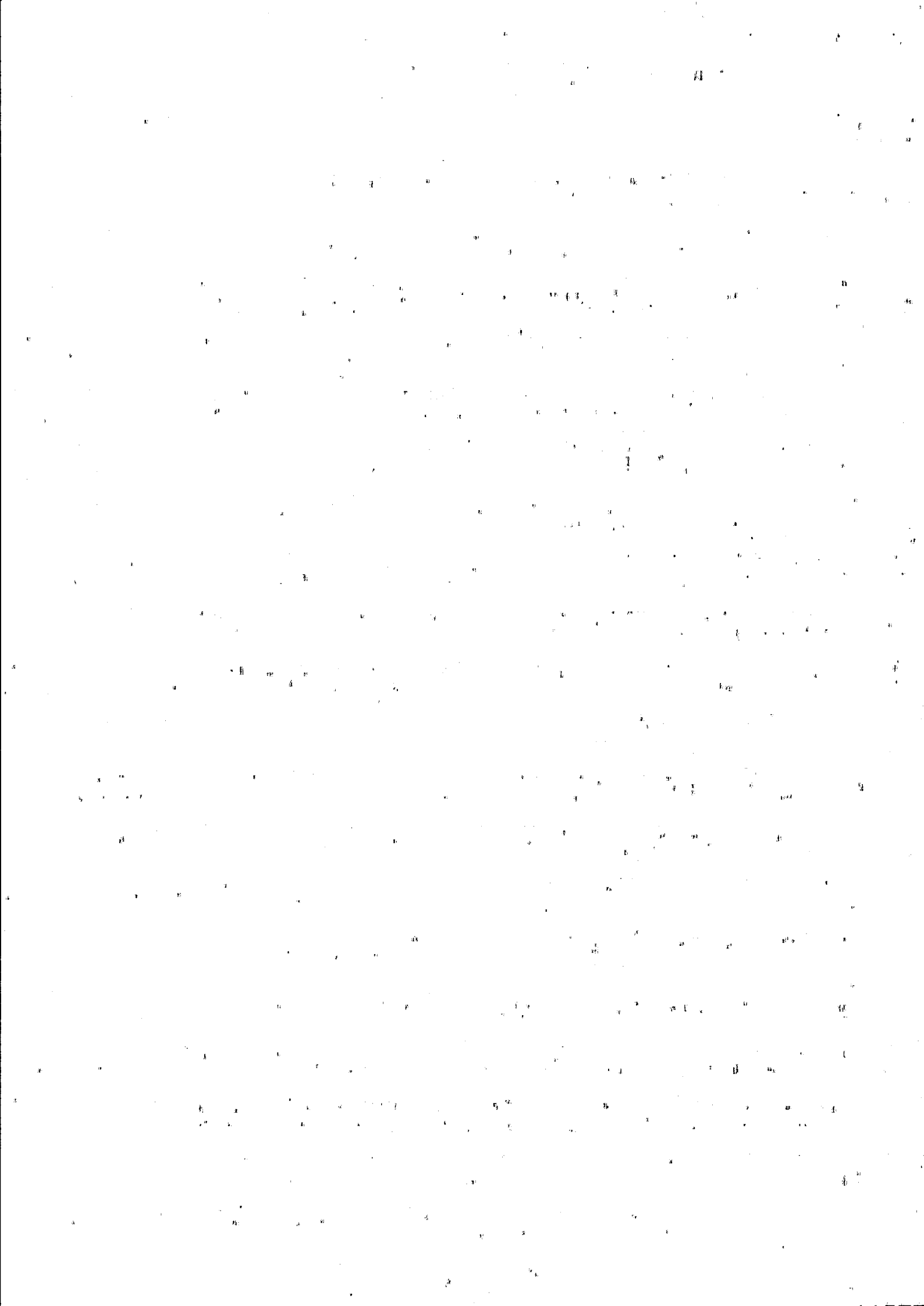
PCG art. 833-3/1 à 833-3/3 et 833-5/4

Ce poste comprend pour l'essentiel :

- les logiciels comptabilisés à leur coût d'acquisition ou à leur coût de production,
- les fonds commerciaux acquis
- les frais de développement qui sont immobilisés s'ils satisfont aux conditions précises d'activation.

Les immobilisations incorporelles sont comptabilisées à leur coût d'acquisition ou à leur coût de production. Le coût d'acquisition comprend le prix d'achat, ainsi que tous les coûts directement attribuables à l'acquisition des actifs concernés.

**Thierry SANCHEZ**  
Commissaire aux Comptes  
3 rue Gascogne  
32240 MONGUILHEM



# Règles et Méthodes Comptables

## **Amortissement**

Les fonds commerciaux et les immobilisations en cours ne sont pas amortis. La durée d'utilisation généralement retenue pour le calcul de l'amortissement, selon le mode linéaire, est :

- pour les logiciels : entre 1 et 3 ans

## **Immobilisations corporelles**

Les immobilisations corporelles sont évaluées à leur coût d'acquisition (prix d'achat et frais accessoires, hors frais d'acquisition des immobilisations) ou à leur coût de production.

Les amortissements pour dépréciation sont calculés suivant le mode linéaire ou dégressif en fonction de la durée normale d'utilisation des biens.

Les éléments non amortissables de l'actif immobilisé sont inscrits pour leur valeur brute constituée par le coût d'achat hors frais accessoires. Lorsque la valeur d'inventaire est inférieure à la valeur brute, une provision pour dépréciation est constituée du montant de la différence.

## **Amortissement**

L'amortissement est calculé en fonction du rythme de consommation des avantages économiques attendus de l'actif. À ce titre, le mode linéaire est en général retenu sur les durées suivantes :

- Constructions et agencements : entre 25 et 40 ans
- Installations techniques, matériel et outillage industriels : entre 5 et 7 ans
- Installations générales, agencements et aménagements : entre 5 et 7 ans
- Matériel de transport et de bureau, mobilier : entre 3 et 5 ans

## **Créances et dettes**

Les créances et les dettes ont été évaluées pour leur valeur nominale.

Les créances ont, le cas échéant, été dépréciées par voie de provision pour tenir compte des difficultés de recouvrement auxquelles elles étaient susceptibles de donner lieu.

## **Disponibilités**

Les liquidités disponibles en banque ou en caisse ont été évaluées pour leur valeur nominale.

**Informations générales complémentaires :**

**Thierry SANCHEZ**  
Commissaire aux Comptes  
3 rue Gascogne  
32240 MONGUILHEM

## Règles et Méthodes Comptables

---

Des secteurs distincts sont utilisés :

Secteur financier : la société fait gérer ce secteur par le cabinet d'expertise comptable, qui ce dernier facture des honoraires spécifiques. Cette facture est comptabilisée TTC.

Secteur logement : la société a un secteur d'activité pour la location d'un logement à usage d'habitation. Les recettes ne sont pas soumises à TVA, et les dépenses n'ont pas données lieux à récupération.

**Thierry SANCHEZ**  
Commissaire aux Comptes  
3 rue Gascogne  
32240 MONGUILHEM

## Immobilisations

	Valeurs brutes début d'exercice	Mouvements de l'exercice				Valeurs brutes au 30/09/2022
		Augmentations		Diminutions		
		Réévaluations	Acquisitions	Virt p.à p.	Cessions	
<b>INCORPORELLES</b>						
Frais d'établissement et de développement						
Autres	657 108				656 802	306
<b>TOTAL IMMOBILISATIONS INCORPORELLES</b>	<b>657 108</b>				<b>656 802</b>	<b>-306</b>
<b>CORPORELLES</b>						
Terrains	70 000					70 000
Constructions sur sol propre sur sol d'autrui instal. agencé aménagement	1 141 221		57 581			1 198 802
Instal technique, matériel outillage industriels	9 885					9 885
Instal., agencement, aménagement divers	94 536					94 536
Matériel de transport	165 588		38 067		31 500	172 155
Matériel de bureau, mobilier	60 486		23 167			83 652
Emballages récupérables et divers	59 516					59 516
Immobilisations corporelles en cours						
Avances et acomptes	917					917
<b>TOTAL IMMOBILISATIONS CORPORELLES</b>	<b>1 602 149</b>		<b>118 814</b>		<b>31 500</b>	<b>1 689 463</b>
<b>FINANCIERES</b>						
Participations évaluées en équivalence						
Autres participations	11 556 741		3 939 724		3 076 711	12 419 754
Autres titres immobilisés	1 485					1 485
Prêts et autres immobilisations financières	229					229
<b>TOTAL IMMOBILISATIONS FINANCIERES</b>	<b>11 558 455</b>		<b>3 939 724</b>		<b>3 076 711</b>	<b>12 421 467</b>
<b>TOTAL</b>	<b>13 817 712</b>		<b>4 058 539</b>		<b>3 765 014</b>	<b>14 111 237</b>

**Thierry SANCHEZ**  
 Commissaire aux Comptes  
 3 rue Gascogne  
 32240 MONGUILHEM

## Amortissements

	Amortissements début d'exercice	Mouvements de l'exercice		Amortissements au 30/09/2022
		Dotations	Diminutions	
<b>INCORPORELLES</b>				
Frais d'établissement et de développement				
Fonds commercial				
Autres immobilisations incorporelles	245 988		245 683	305
<b>TOTAL IMMOBILISATIONS INCORPORELLES</b>	<b>245 988</b>		<b>245 683</b>	<b>305</b>
<b>CORPORELLES</b>				
Terrains				
Constructions sur sol propre sur sol d'autrui instal. agencement aménagement	461 255	48 786		510 041
Instal technique, matériel outillage industriels	9 885			9 885
Autres Instal., agencement, aménagement divers	36 723	7 225		43 948
Matériel de transport	107 603	31 575	9 713	129 466
Matériel de bureau, mobilier	51 084	5 455		56 539
Emballages récupérables et divers	44 025	2 916		46 941
<b>TOTAL IMMOBILISATIONS CORPORELLES</b>	<b>710 575</b>	<b>95 957</b>	<b>9 713</b>	<b>796 820</b>
<b>TOTAL</b>	<b>956 564</b>	<b>95 957</b>	<b>255 396</b>	<b>797 124</b>

	Ventilation des mouvements affectant la provision pour amortissements dérogatoires						Mouvement net des amortisse- ment à la fin de l'exercice
	Dotations			Reprises			
	Différentiel de durée et autres	Mode dégressif	Amort. fiscal exceptionnel	Différentiel de durée et autres	Mode dégressif	Amort. fiscal exceptionnel	
Frais d'établissement et de développement							
Fonds commercial							
Autres immobilisations incorporelles							
<b>TOTAL IMMOB INCORPORELLES</b>							
Terrains							
Constructions sur sol propre sur sol d'autrui instal, agencement, aménag.							
Instal. technique matériel outillage industriels							
Instal générales Agencet aménagt divers							
Matériel de transport							
Matériel de bureau, informatique, mobilier							
Emballages récupérables, divers							
<b>TOTAL IMMOB CORPORELLES</b>							
Frais d'acquisition de titres de participation	3 717						
<b>TOTAL</b>	<b>3 717</b>						
<b>TOTAL GENERAL NON VENTILE</b>			<b>3 717</b>				<b>3 717</b>

Thierry SANCHEZ  
Commissaire aux Comptes  
3 rue Gascogne  
32240 MONGU  
E

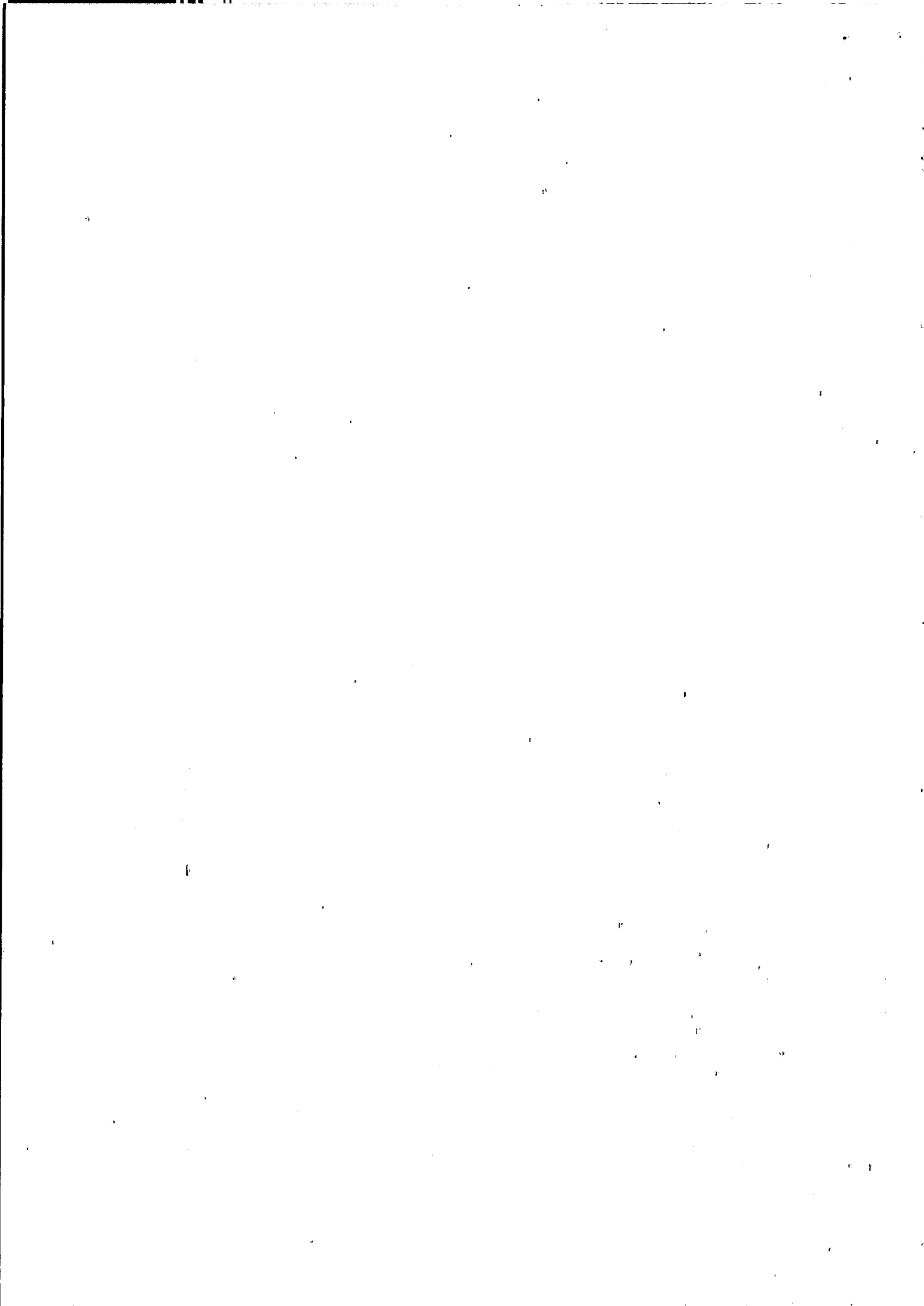
## Provisions

		Début exercice	Augmentations	Diminutions	30/09/2022
PROVISIONS REGLEMEENTEES	Reconstruction gisements miniers et pétroliers				
	Provisions pour investissement				
	Provisions pour hausse des prix				
	Provisions pour amortissements dérogatoires	89 745	3 717		93 462
	Provisions fiscales pour prêts d'installation				
	Provisions autres				
PROVISIONS REGLEMEENTEES		89 745	3 717		93 462
PROVISIONS POUR RISQUES ET CHARGES	Pour litiges				
	Pour garanties données aux clients				
	Pour pertes sur marchés à terme				
	Pour amendes et pénalités				
	Pour pertes de change				
	Pour pensions et obligations similaires	24 536	2 908		27 444
	Pour impôts				
	Pour renouvellement des immobilisations				
	Provisions pour gros entretien et grandes révisions				
	Pour chges sociales et fiscales sur congés à payer				
Autres					
PROVISIONS POUR RISQUES ET CHARGES		24 536	2 908		27 444
PROVISIONS POUR DEPRECIATION	Sur immobilisations	288 000			288 000
	incorporelles				
	corporelles				
	des titres mis en équivalence				
	titres de participation				
Sur stocks et en-cours					
Sur comptes clients					
Autres					
PROVISIONS POUR DEPRECIATION		288 000			288 000
TOTAL GENERAL		402 281	6 625		408 906

Dont dotations et reprises	<ul style="list-style-type: none"> <li>- d'exploitation</li> <li>- financières</li> <li>- exceptionnelles</li> </ul>	2 908		
		3 717		
Titres mis en équivalence : montant de la dépréciation à la clôture de l'exercice calculée selon les règles prévues à l'article 39-1.5e du C.G.I.				

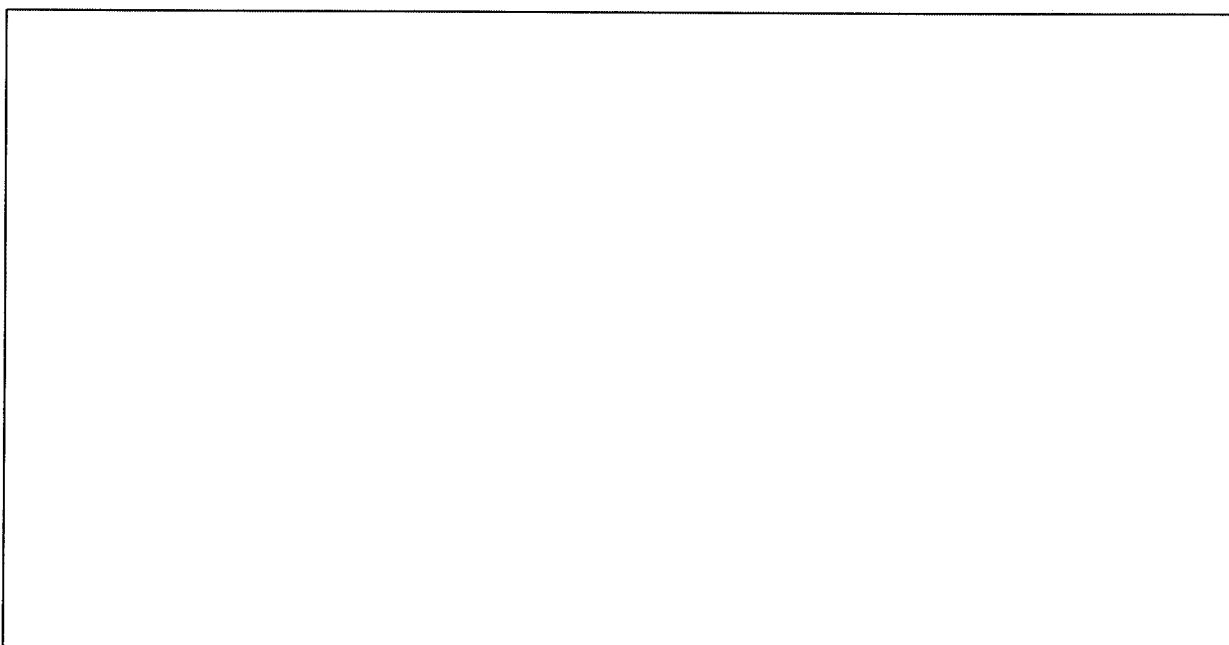
La société n'a signé aucun accord particulier en matière d'engagements de retraite.  
L'entreprise provisionne l'indemnité de fin de carrière de ses salariés selon la méthode rétrospective des unités de crédits projetées, en retenant une hypothèse de 100 % de départ volontaire, et un taux d'actualisation de 2.07%.

Thierry STANONIEZ  
Commissaire aux Comptes  
3 rue Gascogne  
32240 MONGUILHEM



~~Charges à payer (avec détail)~~

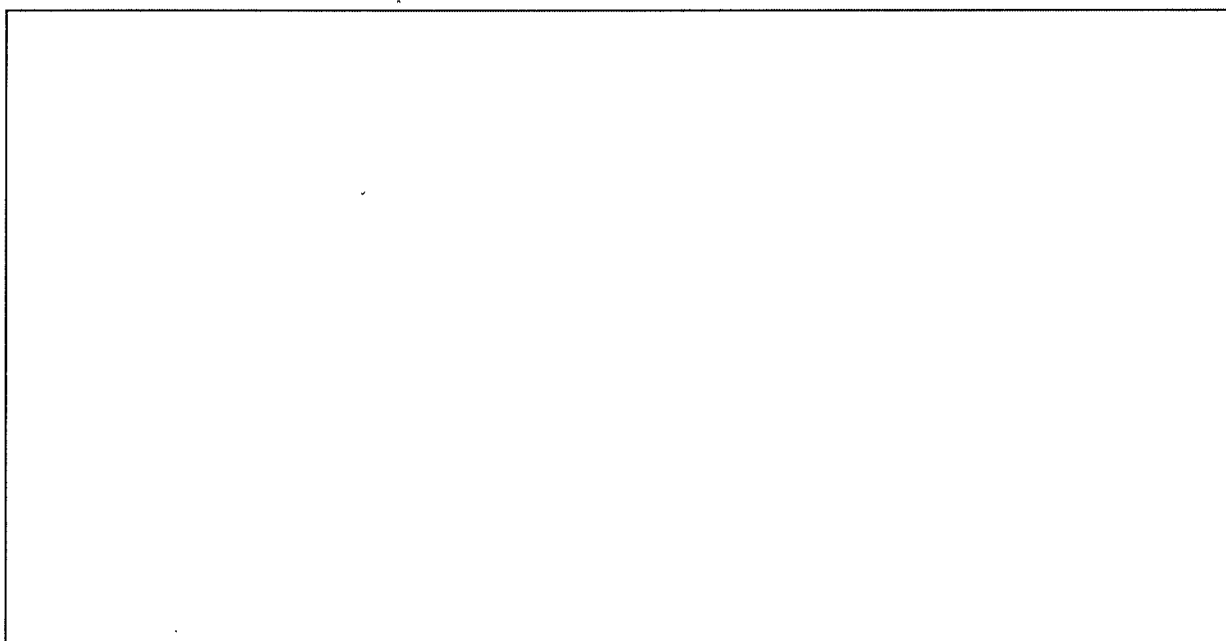
	30/09/2022	30/09/2021	Variations %
Emprunts obligataires convertibles			
Autres emprunts obligataires			
Emprunts et dettes auprès des établissements de crédit	116	157	(41) -26,23
Emprunts et dettes financières divers			
Dettes fournisseurs et comptes rattachés	53 989	50 340	3 649 7,25
Dettes fiscales et sociales	16 587	19 159	(2 572) -13,42
Dettes fournisseurs d'immobilisation			
Autres dettes		1 341	(1 341) 100,0
TOTAL	70 692	70 997	(305) -0,43



**Thierry SANCHEZ**  
 Commissaire aux Comptes  
 3 rue Gascogne  
 32240 MONGUILHEM

Produits à recevoir (avec détail)

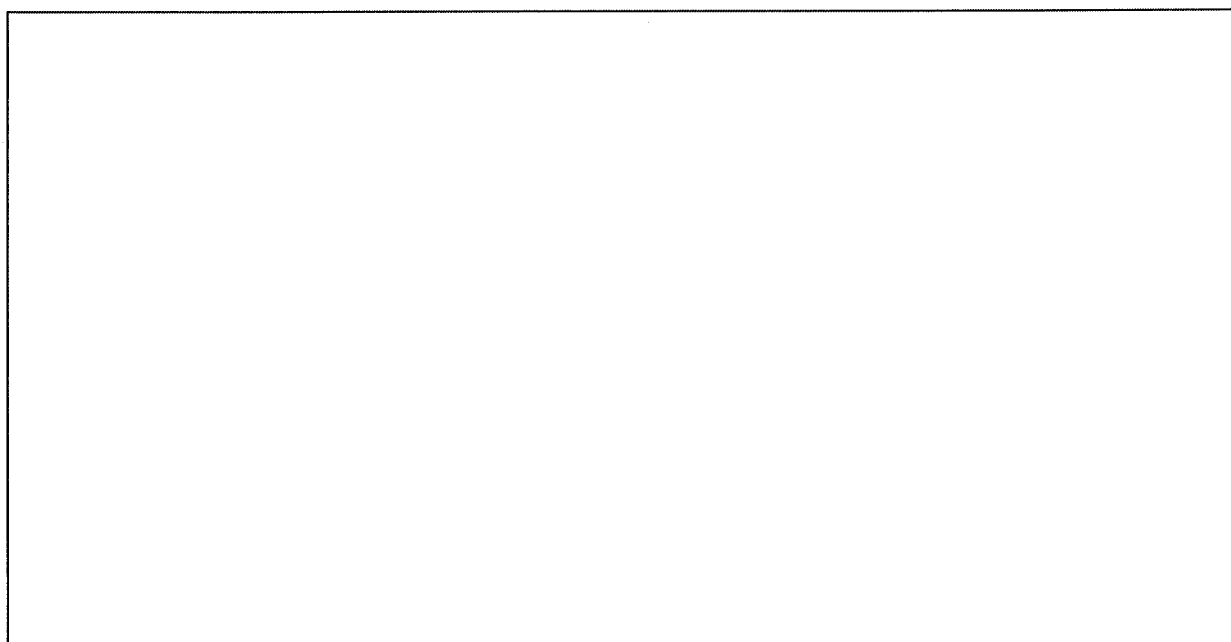
	30/09/2022	30/09/2021	Variations	%
Créances rattachées à des participations	1 163 953	642 767	521 186	81,08
Autres immobilisations financières				
Autres créances clients	235 904	149 504	86 400	57,79
Autres créances	264	6 638	(6 374)	-96,03
TOTAL	1 400 120	798 909	601 211	75,25



**Thierry SANCHEZ**  
Commissaire aux Comptes  
3 rue Gascogne  
32240 MONGUILHEM

## Charges constatées d'avance (avec détail)

	30/09/2022	30/09/2021	Variations %
Charges constatées d'avance - EXPLOITATION	313	8 307	(7 994) -96,23
Charges constatées d'avance - FINANCIERES			
Charges constatées d'avance - EXCEPTIONNELLES			
TOTAL	313	8 307	(7 994) -96,23



**Thierry SANCHEZ**  
Commissaire aux Comptes  
3 rue Gascogne  
32240 MONGUILHEM

## Créances et Dettes

		30/09/2022	1 an au plus	plus d'1 an
CREANCES	Créances rattachées à des participations	3 303 599	3 303 599	
	Prêts (1) (2)			
	Autres immobilisations financières	229	229	
	Clients douteux ou litigieux			
	Autres créances clients	287 380	287 380	
	Créances représentatives des titres prêtés			
	Personnel et comptes rattachés	264	264	
	Sécurité sociale et autres organismes sociaux			
	Impôts sur les bénéfices			
	Taxes sur la valeur ajoutée	9 031	9 031	
	Autres impôts, taxes versements assimilés			
	Divers			
	Groupe et associés (2)			
Débiteurs divers				
Charges constatées d'avances	313	313		
TOTAL DES CREANCES		3 600 816	3 600 816	
(1) Prêts accordés en cours d'exercice				
(1) Remboursements obtenus en cours d'exercice				
(2) Prêts et avances consentis aux associés (personnes physiques)				

		30/09/2022	1 an au plus	1 à 5 ans	plus de 5 ans
DETTES	Emprunts obligataires convertibles (1)				
	Autres emprunts obligataires (1)				
	Emp. dettes ets de crédit à 1an max. à l'origine (1)				
	Emp. dettes ets de crédit à plus 1an à l'origine (1)	248 054	72 208	175 846	
	Emprunts et dettes financières divers (1)(2)				
	Fournisseurs et comptes rattachés	79 534	79 534		
	Personnel et comptes rattachés	8 589	8 589		
	Sécurité sociale et autres organismes sociaux	7 968	7 968		
	Impôts sur les bénéfices	24 638	24 638		
	Taxes sur la valeur ajoutée	46 887	46 887		
	Obligations cautionnées				
	Autres impôts, taxes et assimilés	5 130	5 130		
	Dettes sur immobilisations et comptes rattachés	500	500		
	Groupe et associés (2)	43 074	43 074		
	Autres dettes				
Dettes représentatives de titres empruntés					
Produits constatés d'avance					
TOTAL DES DETTES		464 374	288 528	175 846	
(1) Emprunts souscrits en cours d'exercice					
(1) Emprunts remboursés en cours d'exercice		171 416			
(2) Emprunts dettes associés (personnes physiques)		43 074			

Thierry SANCHEZ  
 Commissaire aux Comptes  
 3 rue Gascogne  
 32240 MONGUILHEM

## Capital social

		30/09/2022	Nombre	Val. Nominale	Montant
ACTIONS / PARTS SOCIALES	Du capital social début exercice		125 501,00	1,0000	125 501,00
	Emises pendant l'exercice				
	Remboursées pendant l'exercice				
	Du capital social fin d'exercice		125 501,00	1,0000	125 501,00

**Thierry SANCHEZ**  
 Commissaire aux Comptes  
 3 rue Gascogne  
 32240 MONGUILHEM

## Filiales et participations

	30/09/2022	Capitaux propres	Quote-part détenue en pourcentage	Résultat du dernier exercice clos
<b>A. Renseignements détaillés</b>				
<b>1. Filiales (Plus de 50 %)</b>				
SCI 2 BD		(205 741)	98,00	(6 417)
SCI AZUR II		415 086	98,33	119 265
METAL 87		440 579	60,00	48 916
METAL ECO		5 140 259	100,00	202 655
METALECO GROUP		95 570	100,00	15 844
PLIACIER		3 020 093	50,93	174 553
SCI MAITOULOUSE		(618 598)	50,00	(35 492)
SCI SAINT YRIEIX		38 359	50,00	38 054
<b>2. Participations (10 à 50 %)</b>				
<b>B. Renseignements globaux</b>				
<b>1. Filiales non reprises en A.</b>				
a) françaises				
b) étrangères				
<b>2. Participations non reprises en A.</b>				
a) françaises				
b) étrangères				

Thierry SANCHEZ  
 Commissaire aux Comptes  
 3 rue Gascogne  
 32240 MONGUILHEM

**CONSEIL FINANCIER ENTREPRISE Sigle: CFE**  
**Société par actions simplifiée**  
**au capital de 125 501 euros**

**Siège social : 523 chemin de Houis, 32 400 RISCLE**  
**339 676 421 RCS AUCH**

**ASSEMBLÉE GÉNÉRALE ORDINAIRE ANNUELLE**  
**DU 31 MARS 2023**

**Proposition de la résolution d'affectation du résultat de**  
**l'exercice clos le 30 septembre 2022**

**DEUXIEME RÉOLUTION**

L'Assemblée Générale décide d'affecter le bénéfice de l'exercice clos le 30 septembre 2022 s'élevant à 103 444,34 euros de la manière suivante :

**Bénéfice de l'exercice** **103 444,34 euros**

En totalité au compte « **autres réserves** » **103 444,34 euros**  
*Qui s'élève ainsi à 11 161 010 euros*

Conformément à la loi, l'Assemblée Générale prend acte qu'aucune distribution de dividende n'a été effectuée au titre des trois derniers exercices, et que suivant Assemblée générale ordinaire en date du 29 mai 2021, la collectivité des associés a décidé la distribution de dividendes d'une somme de 1 500 000 euros prélevée sur le compte « autres réserves ».

*Cette résolution est adoptée à l'unanimité des voix des associés.*

**QUATRIEME RÉOLUTION**

L'Assemblée Générale donne tous pouvoirs au Président et au porteur d'une copie ou d'un extrait du procès-verbal des délibérations pour remplir toutes formalités légales consécutives à l'adoption des résolutions qui précèdent.

*Cette résolution est adoptée à l'unanimité des voix des associés.*

Certifié conforme  
La Présidente  
Caroline MONTAUT

