

RCS : ANGERS  
Code greffe : 4901

Documents comptables

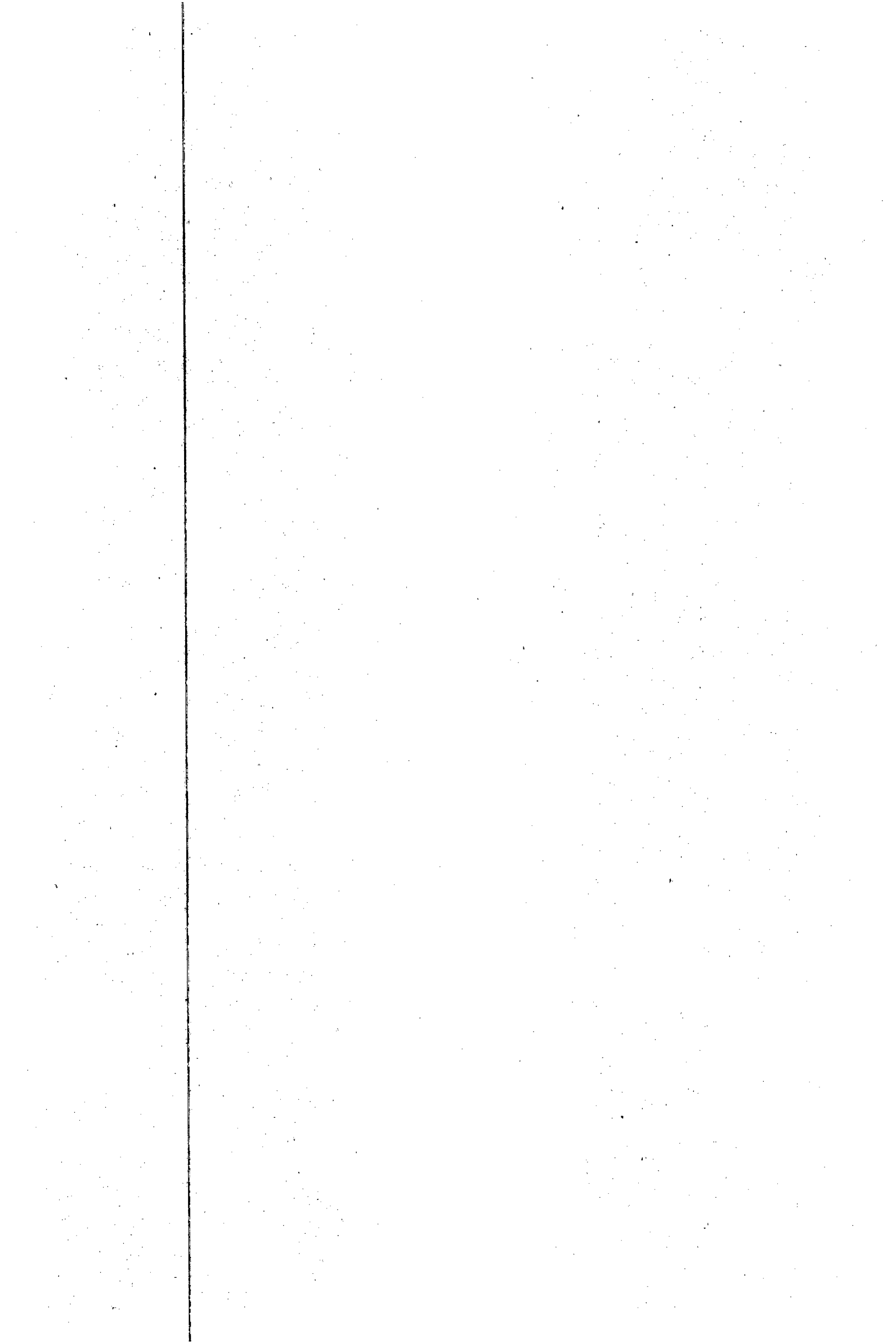
REGISTRE DU COMMERCE ET DES SOCIETES

**Le greffier du tribunal de commerce de ANGERS atteste l'exactitude des informations transmises ci-après**

Nature du document : Documents comptables (B-S)

Numéro de gestion : 1985 B 00405  
Numéro SIREN : 318 425 014  
Nom ou dénomination : GROUPEMENT D ACHAT ET DE REFERENCEMENT EMERAUDE  
GAREM

Ce dépôt a été enregistré le 02/10/2023 sous le numéro de dépôt 14589



**GROUPEMENT DES ADHERENTS AU RESEAU ESPACE EMERAUDE - GAREM**  
Société anonyme de coopérative de commerçants détaillants  
À capital variable minimum de 20.962 euros  
Siège social : 19, rue Joseph Cugnot - 49130 LES-PONTS-DE-CÉ  
318 425 014 RCS ANGERS

**EXTRAIT DES DÉLIBÉRATIONS DE L'ASSEMBLÉE GÉNÉRALE MIXTE ANNUELLE**  
**EN DATE DU 13 JUIN 2023**

**Résolution d'affectation du résultat de l'exercice clos le 31 décembre 2022**

NOTÉ AU GREFFE LE COMMERCE  
2 OCT. 2023

**DEUXIÈME RÉOLUTION**

L'Assemblée Générale approuve la proposition du Conseil d'Administration et décide d'apurer la perte de l'exercice clos le 31 décembre 2022 s'élevant à 122.559,60 euros par prélèvement d'une pareille somme du compte « *Autres réserves* » ; ledit compte est ainsi ramené à la somme de 913.455,54 euros.

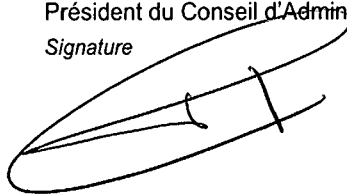
**Rappel des dividendes antérieurement distribués :**

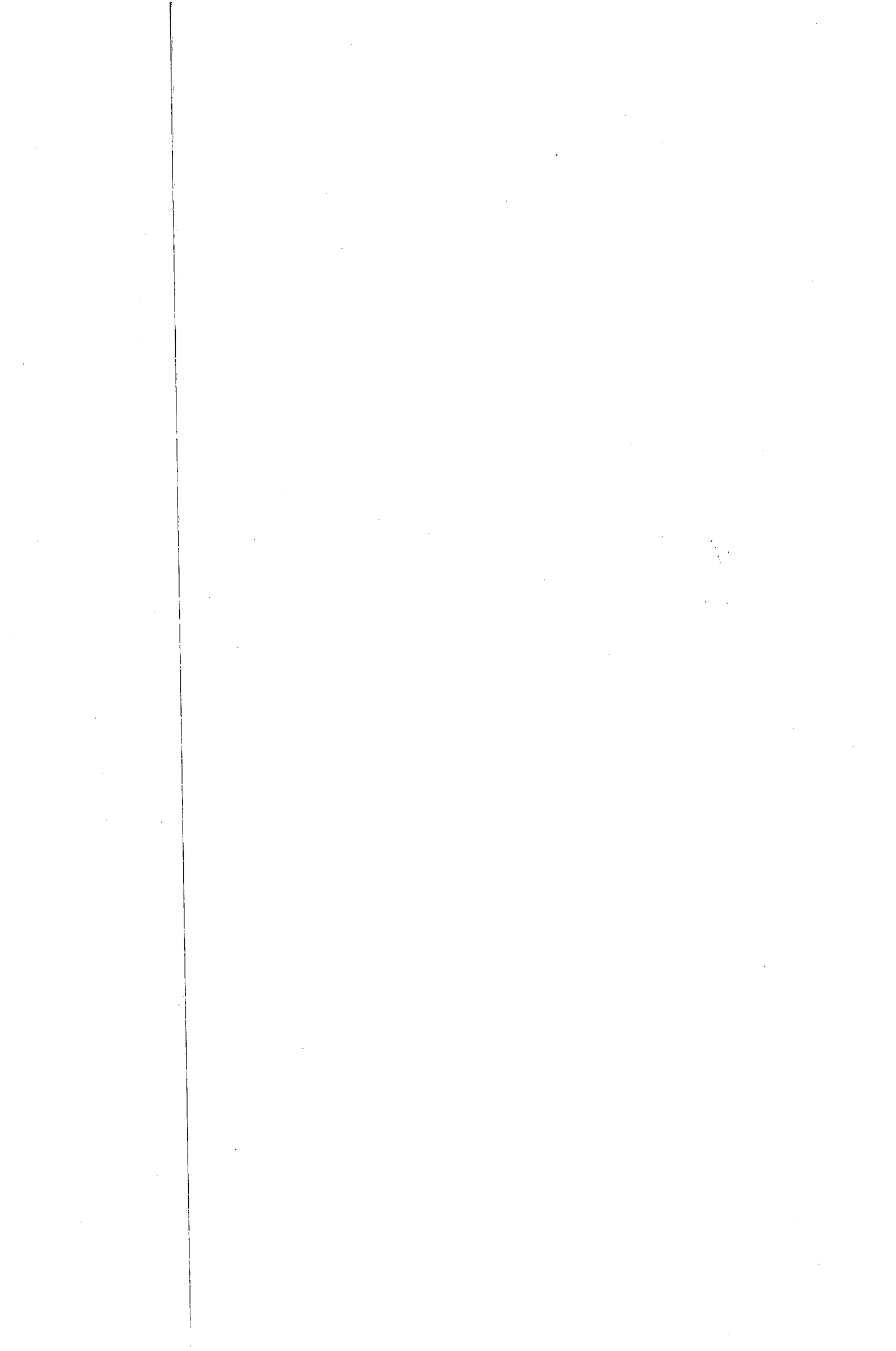
Conformément à la loi, l'Assemblée Générale constate qu'aucun dividende n'a été distribué au titre des trois exercices précédents.

Cette résolution, mise aux voix, est adoptée - ~~rejetée~~, 26 voix ayant voté pour, 0... voix ayant voté contre, 0... voix s'étant abstenues.

**Certifié conforme**

**Monsieur Nicolas PASQUET**  
Président du Conseil d'Administration  
Signature







**Baker Tilly STREGO – Bureau de Cholet**  
6 rue de Montréal  
Parc du Carteron  
BP 20307

49303 Cholet Cedex

T : +33 (0)2 41 75 62 62

[www.bakertilly.fr](http://www.bakertilly.fr)

ARRIVE AU GREFFE DE COMMERCE  
2 OCT. 2023

## **GAREM**

Société anonyme de coopérative de commerçants détaillants  
A capital variable minimum de 20 962 euros

Siège social : 19 rue Joseph Cugnot  
49130 LES PONTS DE CÉ

318 425 014 RCS ANGERS

## **RAPPORT DU COMMISSAIRE AUX COMPTES SUR LES COMPTES ANNUELS**

Exercice clos le 31 décembre 2022

EXPERTISE • AUDIT • CONSEIL

SAS Baker Tilly STREGO exerçant sous le nom commercial de Baker Tilly est membre du réseau mondial Baker Tilly International Ltd., dont les membres sont des entités juridiques séparées et indépendantes.

Siège social : 4 rue Papiou de la Verrie - BP 70948 - 49009 Angers Cedex 01 - SAS au capital de 9 830 352 Euros - R.C.S. Angers 063 200 885. Société inscrite à l'Ordre des Experts-Comptables de la Région Pays de Loire et à la Compagnie Régionale des Commissaires aux Comptes Ouest Atlantique.



**GAREM**

Société anonyme de coopérative de commerçants détaillants  
A capital variable minimum de 20 962 euros

Siège social : 19 rue Joseph Cugnot  
49130 LES PONTS DE CÉ

318 425 014 RCS ANGERS

---

**RAPPORT DU COMMISSAIRE AUX COMPTES  
SUR LES COMPTES ANNUELS**

Exercice clos le 31 décembre 2022

A l'Assemblée Générale de la Société GAREM,

**OPINION**

---

En exécution de la mission qui nous a été confiée par l'Assemblée Générale, nous avons effectué l'audit des comptes annuels de la Société GROUPEMENT DES ADHERENTS AU RESEAU ESPACE EMERAUDE - GAREM relatifs à l'exercice clos le 31 décembre 2022, tels qu'ils sont joints au présent rapport.

Nous certifions que les comptes annuels sont, au regard des règles et principes comptables français, réguliers et sincères et donnent une image fidèle du résultat des opérations de l'exercice écoulé ainsi que de la situation financière et du patrimoine de la Société à la fin de cet exercice.

**FONDEMENT DE L'OPINION**

---

***Référentiel d'audit***

Nous avons effectué notre audit selon les normes d'exercice professionnel applicables en France. Nous estimons que les éléments que nous avons collectés sont suffisants et appropriés pour fonder notre opinion.

Les responsabilités qui nous incombent en vertu de ces normes sont indiquées dans la partie « Responsabilités du Commissaire aux comptes, relatives à l'audit des comptes annuels » du présent rapport.

***Indépendance***

Nous avons réalisé notre mission d'audit dans le respect des règles d'indépendance prévues par le Code de commerce et par le Code de déontologie de la profession de Commissaire aux comptes, sur la période du 01 janvier 2022 à la date d'émission de notre rapport.

## JUSTIFICATION DES APPRECIATIONS

En application des dispositions des articles L.823-9 et R.823-7 du Code de commerce relatives à la justification de nos appréciations, nous vous informons que les appréciations les plus importantes auxquelles nous avons procédé, selon notre jugement professionnel, ont porté sur le caractère approprié des principes comptables appliqués, sur le caractère raisonnable des estimations significatives retenues et sur la présentation d'ensemble des états financiers et de l'annexe aux comptes annuels.

Les appréciations ainsi portées s'inscrivent dans le contexte de l'audit des comptes annuels pris dans leur ensemble et de la formation de notre opinion exprimée ci-avant. Nous n'exprimons pas d'opinion sur des éléments de ces comptes annuels pris isolément.

## VERIFICATIONS SPECIFIQUES

Nous avons également procédé, conformément aux normes d'exercice professionnel applicables en France, aux vérifications spécifiques prévues par les textes légaux et réglementaires.

### **Informations données dans le rapport de gestion et dans les autres documents sur la situation financière et les comptes annuels adressés aux Actionnaires**

Nous n'avons pas d'observation à formuler sur la sincérité et la concordance avec les comptes annuels des informations données dans le rapport de gestion du conseil d'administration et dans les autres documents sur la situation financière et les comptes annuels adressés aux Actionnaires.

Nous attestons de la sincérité et de la concordance avec les comptes annuels des informations relatives aux délais de paiement mentionnées à l'article D.441-6 du Code de commerce.

### **Rapport sur le gouvernement d'entreprise**

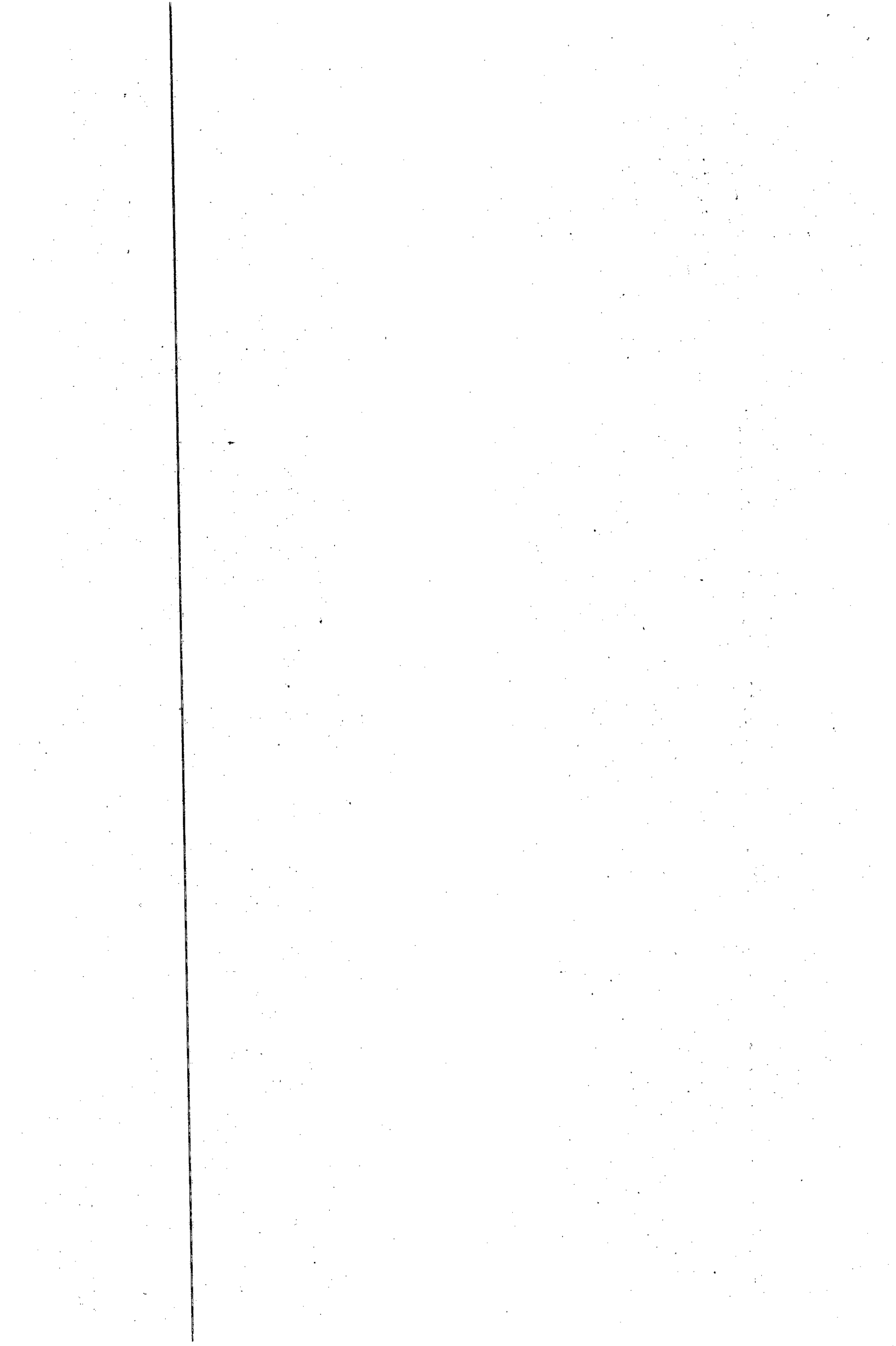
Nous attestons de l'existence, dans le rapport du Conseil d'Administration sur le gouvernement d'entreprise, des informations requises par l'article L.225-37-4 du Code de commerce.

## RESPONSABILITES DE LA DIRECTION ET DES PERSONNES CONSTITUANT LE GOUVERNEMENT D'ENTREPRISE RELATIVES AUX COMPTES ANNUELS

Il appartient à la Direction d'établir des comptes annuels présentant une image fidèle conformément aux règles et principes comptables français ainsi que de mettre en place le contrôle interne qu'elle estime nécessaire à l'établissement de comptes annuels ne comportant pas d'anomalies significatives, que celles-ci proviennent de fraudes ou résultent d'erreurs.

Lors de l'établissement des comptes annuels, il incombe à la Direction d'évaluer la capacité de la Société à poursuivre son exploitation, de présenter dans ces comptes, le cas échéant, les informations nécessaires relatives à la continuité d'exploitation et d'appliquer la convention comptable de continuité d'exploitation, sauf s'il est prévu de liquider la Société ou de cesser son activité.

Les comptes annuels ont été arrêtés par le Conseil d'Administration.



## RESPONSABILITES DU COMMISSAIRE AUX COMPTES RELATIVES A L'AUDIT DES COMPTES ANNUELS

---

Il nous appartient d'établir un rapport sur les comptes annuels. Notre objectif est d'obtenir l'assurance raisonnable que les comptes annuels pris dans leur ensemble ne comportent pas d'anomalies significatives. L'assurance raisonnable correspond à un niveau élevé d'assurance, sans toutefois garantir qu'un audit réalisé conformément aux normes d'exercice professionnel permet de systématiquement détecter toutes anomalies significatives.

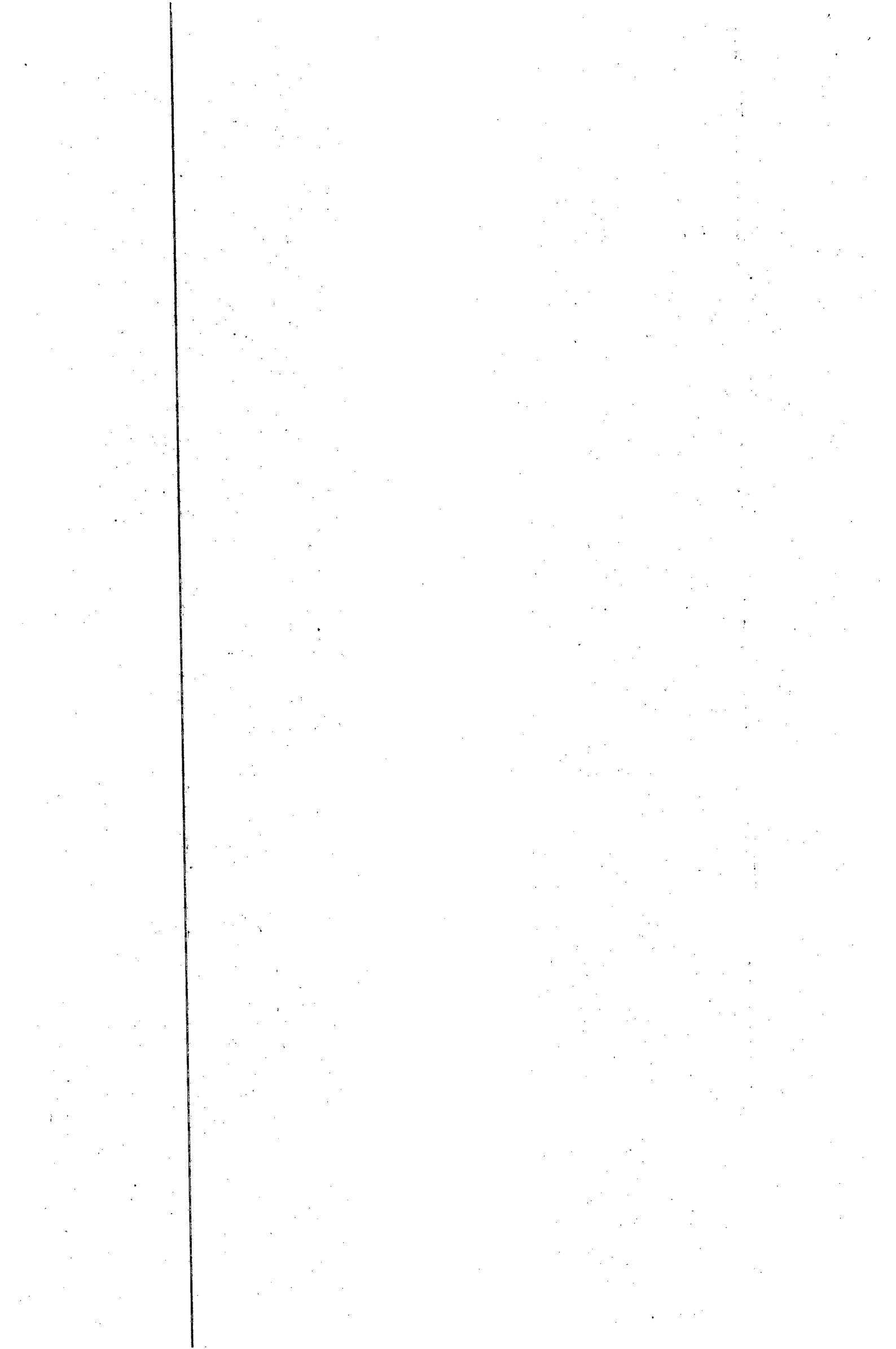
Les anomalies peuvent provenir de fraudes ou résulter d'erreurs et sont considérées comme significatives lorsque l'on peut raisonnablement s'attendre à ce qu'elles puissent, prises individuellement ou en cumulé, influencer les décisions économiques que les utilisateurs des comptes prennent en se fondant sur ceux-ci.

Comme précisé par l'article L.823-10-1 du Code de commerce, notre mission de certification des comptes ne consiste pas à garantir la viabilité ou la qualité de la gestion de votre Société.

Dans le cadre d'un audit réalisé conformément aux normes d'exercice professionnel applicables en France, le Commissaire aux comptes exerce son jugement professionnel tout au long de cet audit.

En outre :

- Il identifie et évalue les risques que les comptes annuels comportent des anomalies significatives, que celles-ci proviennent de fraudes ou résultent d'erreurs, définit et met en œuvre des procédures d'audit face à ces risques, et recueille des éléments qu'il estime suffisants et appropriés pour fonder son opinion. Le risque de non-détection d'une anomalie significative provenant d'une fraude est plus élevé que celui d'une anomalie significative résultant d'une erreur, car la fraude peut impliquer la collusion, la falsification, les omissions volontaires, les fausses déclarations ou le contournement du contrôle interne ;
- Il prend connaissance du contrôle interne pertinent pour l'audit afin de définir des procédures d'audit appropriées en la circonstance, et non dans le but d'exprimer une opinion sur l'efficacité du contrôle interne ;
- Il apprécie le caractère approprié des méthodes comptables retenues et le caractère raisonnable des estimations comptables faites par la Direction, ainsi que les informations les concernant fournies dans les comptes annuels ;
- Il apprécie le caractère approprié de l'application par la Direction de la convention comptable de continuité d'exploitation et, selon les éléments collectés, l'existence ou non d'une incertitude significative liée à des événements ou à des circonstances susceptibles de mettre en cause la capacité de la Société à poursuivre son exploitation. Cette appréciation s'appuie sur les éléments collectés jusqu'à la date de son rapport, étant toutefois rappelé que des circonstances ou événements ultérieurs pourraient mettre en cause la continuité d'exploitation. S'il conclut à l'existence d'une incertitude significative, il attire l'attention des lecteurs de son rapport sur les informations fournies dans les comptes annuels au sujet de cette incertitude ou, si ces informations ne sont pas fournies ou ne sont pas pertinentes, il formule une certification avec réserve ou un refus de certifier ;



- Il apprécie la présentation d'ensemble des comptes annuels et évalue si les comptes annuels reflètent les opérations et événements sous-jacents de manière à en donner une image fidèle.

Fait à Cholet le 24 mai 2023

Le Commissaire aux Comptes  
Baker Tilly STREGO



Christophe BIGOT  
Associé

## **COMPTES ANNUELS EXERCICE CLOS LE 31 DECEMBRE 2022**

---



# Bilan actif

GAREM

Actif		Au 31/12/2022			Au 31/12/2021		
		Montant brut	Amort. ou Prov.	Montant net			
Capital souscrit non appelé							
Actif immobilisé	Immobilisations incorporelles	Frais d'établissement					
		Frais de développement					
		Concessions, brevets et droits similaires					
		Fonds commercial (1)					
		Autres immobilisations incorporelles	927 228	926 783	445	1 672	
		Immobilisations incorporelles en cours					
		Avances et acomptes					
		TOTAL	927 228	926 783	445	1 672	
		Immobilisations corporelles	Terrains	89 065	31 415	57 650	57 650
			Constructions	777 709	775 749	1 960	2 640
			Inst. techniques, mat. out. industriels				
			Autres immobilisations corporelles	318 319	301 636	16 683	29 759
			Immobilisations en cours				
		Avances et acomptes					
		TOTAL	1 185 094	1 108 800	76 294	90 050	
	Immobilisations financières	Participations évaluées par équivalence					
		Autres participations	675 840	584 894	90 946	164 790	
		Créances rattachées à des participations	102 120		102 120	99 920	
		Titres immob. de l'activité de portefeuille					
		Autres titres immobilisés					
	Prêts						
	Autres immobilisations financières						
	TOTAL	777 960	584 894	193 066	264 710		
Total de l'actif immobilisé		2 890 284	2 620 477	269 806	356 433		
Actif circulant	Stocks	Matières premières, approvisionnements					
		En cours de production de biens					
		En cours de production de services					
		Produits intermédiaires et finis					
		Marchandises					
		TOTAL					
		Avances et acomptes versés sur commandes					
		Créances	Clients et comptes rattachés	10 885	8 792	2 092	286 390
			Autres créances	546 568		546 568	55 572
			Capital souscrit et appelé, non versé				
	TOTAL	557 453	8 792	548 660	341 962		
	Divers	Valeurs mobilières de placement (dont actions propres : )					
		Instruments de trésorerie	260 077		260 077	598 359	
	Disponibilités	260 077		260 077	598 359		
	TOTAL	260 077		260 077	598 359		
	Charges constatées d'avance	763		763	30 144		
Total de l'actif circulant		818 293	8 792	809 500	970 466		
Frais d'émission d'emprunts à étaler							
Primes de remboursement des emprunts							
Écarts de conversion actif							
TOTAL DE L'ACTIF		3 708 577	2 629 270	1 079 307	1 326 899		
Renvois :	(1) Dont droit au bail						
	(2) Dont part à moins d'un an (brut) des immobilisations financières			102 120	99 920		
	(3) Dont créances à plus d'un an (brut)						
Clause de réserve de propriété	Immobilisations	Stocks	Créances clients				

Édité à partir de l'annexe V de l'ETP

**Baker Tilly STREGO**  
Commissaire aux comptes

## GAREM

<b>Passif</b>		Au 31/12/2022	Au 31/12/2021	
<b>Capitaux propres</b>	Capital (dont versé : 56 425 )	56 425	54 900	
	Primes d'émission, de fusion, d'apport			
	Ecart de réévaluation			
	Ecart d'équivalence			
	Réserves			
	Réserve légale	8 997	8 997	
	Réserves statutaires			
	Réserves réglementées			
	Autres réserves	1 036 015	1 044 316	
	Report à nouveau			
Résultats antérieurs en instance d'affectation				
Résultat de la période (bénéfice ou perte)	-122 559	-8 301		
Situation nette avant répartition	978 878	1 099 912		
Subvention d'investissement				
Provisions réglementées				
<b>Total</b>		<b>978 878</b>	<b>1 099 912</b>	
<b>Aut. fonds propres</b>	Titres participatifs			
	Avances conditionnées			
<b>Total</b>				
<b>Provisions</b>	Provisions pour risques			
	Provisions pour charges			
<b>Total</b>				
<b>Dettes</b>	Emprunts et dettes assimilées			
	Emprunts obligataires convertibles			
	Autres emprunts obligataires			
	Emprunts et dettes auprès des établissements de crédit (2)			
	Emprunts et dettes financières divers (3)	34 500	19 500	
	<b>Total</b>		<b>34 500</b>	<b>19 500</b>
	Avances et acomptes reçus sur commandes (1)			
Dettes fournisseurs et comptes rattachés	15 944	180 906		
Dettes fiscales et sociales		656		
Dettes sur immobilisations et comptes rattachés				
Autres dettes	49 984	25 925		
Instruments de trésorerie				
<b>Total</b>		<b>65 929</b>	<b>207 487</b>	
Produits constatés d'avance				
<b>Total des dettes et des produits constatés d'avance</b>		<b>100 429</b>	<b>226 987</b>	
Écart de conversion passif				
<b>TOTAL DU PASSIF</b>		<b>1 079 307</b>	<b>1 326 899</b>	
	Crédit-bail immobilier			
	Crédit-bail mobilier			
	Effets portés à l'escompte et non échus			
	Dettes et produits constatés d'avance, sauf (1), à plus d'un an à moins d'un an	100 429	226 987	
	Renvois : (2) dont concours bancaires courants et soldes créditeurs de banques (3) dont emprunts participatifs			

## GAREM

		France	Exportation	Du 01/01/2022 Au 31/12/2022 12 mois	Du 01/01/2021 Au 31/12/2021 12 mois
Produits d'exploitation (1)	Ventes de marchandises				
	Production vendue : - Biens	110 590		110 590	
	- Services	289 238		289 238	1 936 758
	Chiffre d'affaires net	399 829		399 829	1 936 758
	Production stockée				
	Production immobilisée				
	Produits nets partiels sur opérations à long terme				
	Subventions d'exploitation				
Reprises sur amortissements et provisions, transferts de charges				5	8
Autres produits					
	Total			399 834	1 936 767
Charges d'exploitation (2)	Marchandises   Achats				305 316
	Variation de stocks				
	Matières premières et autres approvisionnements   Achats				
	Variation de stocks				
	Autres achats et charges externes (3)			411 232	1 587 230
	Impôts, taxes et versements assimilés			15 948	16 111
	Salaires et traitements				
	Charges sociales				
	Dotations • sur immobilisations   amortissements			14 835	41 765
	d'exploitation • sur actif circulant   provisions			8 792	
Autres charges					
	Total			3	2
	Total			450 813	1 950 425
	Résultat d'exploitation	A		-50 978	-13 657
Opér. commun	Bénéfice attribué ou perte transférée		B		
	Perte supportée ou bénéfice transféré		C		
Produits financiers	Produits financiers de participations (4)			2 200	214
	Produits financiers d'autres valeurs mobilières de placement et créances d'actif immobilisé (4)				
	Autres intérêts et produits assimilés (4)				2 833
	Reprises sur provisions, transferts de charges				
	Différences positives de change				
	Produits nets sur cessions de valeurs mobilières de placement				
	Total			2 200	3 047
Charges financières	Dotations financières aux amortissements et provisions			73 844	
	Intérêts et charges assimilées (5)				
	Différences négatives de change				
	Charges nettes sur cessions de valeurs mobilières de placement				
	Total			73 844	
	Résultat financier	D		-71 644	3 047
	<b>RÉSULTAT COURANT AVANT IMPÔT (± A ± B - C ± D)</b>		E	<b>-122 622</b>	<b>-10 609</b>





**SA GAREM**

**Annexe aux comptes annuels de l'exercice  
Date de clôture : 31/12/2022**

**Baker Tilly STREGO  
Commissaire aux comptes**

## Table des matières

1	Faits caractéristiques de l'exercice	2
1.1	Événements principaux	2
1.2	Principes, règles et méthodes comptables	2
2	Informations relatives aux postes du bilan et du compte de résultat	2
2.1	Actif immobilisé	2
2.1.1	État de l'actif immobilisé (brut)	2
2.1.2	Amortissements de l'actif immobilisé	4
2.1.3	Dépréciations de l'actif immobilisé	5
2.1.4	Informations relatives aux filiales et participations	5
2.1.5	Titres immobilisés	5
2.1.6	Actif circulant / dépréciations	6
2.2	Capitaux propres	6
2.2.1	Capital social	6
2.2.2	Variation des capitaux propres	6
2.3	État des échéances des créances et des dettes à la clôture de l'exercice	7
2.4	Compte de résultat	9
2.4.1	Ventilation du chiffre d'affaires	9
2.4.2	Résultat financier	9
2.4.3	Précisions sur la nature, le montant et le traitement de certaines charges et produits	9

## **1 Faits caractéristiques de l'exercice**

### **1.1 Evénements principaux**

A partir du 1<sup>er</sup> janvier 2022, la SAS 2 E a repris une partie de l'activité de la SA GAREM, ce qui explique la baisse du chiffre d'affaires.

### **1.2 Principes, règles et méthodes comptables**

Les comptes annuels ont été arrêtés conformément aux dispositions du code de commerce et du règlement ANC 2014-03.

Les conventions générales comptables ont été appliquées dans le respect du principe de prudence, conformément aux hypothèses de base : continuité de l'exploitation, permanence des méthodes comptables d'un exercice à l'autre, indépendance des exercices, conformément aux règles générales d'établissement et de présentation des comptes annuels.

## **2 Informations relatives aux postes du bilan et du compte de résultat**

### **2.1 Actif immobilisé**

A leur date d'entrée dans le patrimoine de l'entité, la valeur des actifs est déterminée dans les conditions suivantes :

- Les actifs acquis à titre onéreux sont comptabilisés à leur coût d'acquisition ;
- Les actifs produits par l'entité sont comptabilisés à leur coût de production ;
- Les actifs acquis à titre gratuit sont comptabilisés à leur valeur vénale ;
- Les actifs acquis par voie d'échange sont comptabilisés à leur valeur vénale.

Les subventions obtenues le cas échéant pour l'acquisition ou la production d'un bien (actif non financier) sont sans incidence sur le calcul du coût des biens financés.

## 2.1.1 État de l'actif immobilisé (brut)

	Immobilisations	Début de l'exercice	Augmentations	Diminutions	Valeur fin exercice
<b>Incorporelles</b>	Frais d'établissement et de développement - TOTAL I	-	-	-	-
	Autres postes d'immobilisations incorporelles - TOTAL II	927 229	-	-	927 229
<b>Corporelles</b>	Terrains	89 065	-	-	89 065
	Construction sur sol propre	777 710	-	-	777 710
	Construction sur sol d'autrui	-	-	-	-
	Inst. gales, agencés et am. des constructions	-	-	-	-
	Installations techniques, matériel et outillage industriels	-	-	-	-
	Installations générales, agencements, aménagements divers	103 198	-	-	103 198
	Matériel de transport	-	-	-	-
	Matériel de bureau et mobilier informatique	215 506	-	385	215 122
	Emballages récupérables et divers	-	-	-	-
	Immobilisations corporelles en cours	-	-	-	-
	Avances et acomptes	-	-	-	-
	<b>TOTAL III</b>	<b>1 185 479</b>	<b>-</b>	<b>385</b>	<b>1 185 095</b>
<b>Financière</b>	Participations évaluées par équivalence	-	-	-	-
	Autres participations	775 760	2 200	-	777 960
	Autres titres immobilisés	-	-	-	-
	Prêts et autres immobilisations financières	-	-	-	-
	<b>TOTAL IV</b>	<b>775 760</b>	<b>2 200</b>	<b>-</b>	<b>777 960</b>
	<b>TOTAL GÉNÉRAL (I+II+III+IV)</b>	<b>2 888 469</b>	<b>2 200</b>	<b>385</b>	<b>2 890 284</b>

## 2.1.2 Amortissements de l'actif immobilisé

SITUATIONS ET MOUVEMENTS DE L'EXERCICE DES AMORTISSEMENTS					
IMMOBILISATIONS AMORTISSABLES	Montant des amortissements au début de l'exercice	Augmentations : dotations de l'exercice	Diminutions : amortissements afférents aux éléments sortis de l'actif et reprises	Montant des amortissements à la fin de l'exercice	
Frais d'établissement et de développement - TOTAL I	-	-	-	-	
Autres immobilisations incorporelles - TOTAL II	925 556	1 227	-	926 783	
Terrains	31 415	-	-	31 415	
Constructions	Sur sol propre	775 070	680	-	775 749
	Sur sol d'autrui	-	-	-	-
	Inst. Générales, agencements et aménagements des constructions	-	-	-	-
Installations techniques, matériel et outillage industriels	-	-	-	-	
Autres immobilisations corporelles	Inst. Générales, agencements, aménagements divers	103 154	44	-	103 198
	Matériel de transport	-	-	-	-
	Matériel de bureau et informatique, mobilier	185 790	12 886	237	198 439
	Emballages récupérables et divers	-	-	-	-
<b>TOTAL III</b>	<b>1 095 429</b>	<b>13 609</b>	<b>237</b>	<b>1 108 801</b>	
<b>TOTAL GÉNÉRAL. (I+II+III)</b>	<b>2 020 985</b>	<b>14 836</b>	<b>237</b>	<b>2 035 584</b>	

### 2.1.3 Dépréciations de l'actif immobilisé

Provisions pour dépréciation	Montant au début de l'exercice	Augmentations : Dotations de l'exercice	Diminutions : Reprises de l'exercice	Montant à la fin de l'exercice
Incorporelles	-	-	-	-
Corporelles	-	-	-	-
Titres mis en équivalence	-	-	-	-
Titres de participation	511 050	73 844	-	584 894
Autres immobilisations financières	-	-	-	-
<b>TOTAL</b>	<b>511 050</b>	<b>73 844</b>	<b>-</b>	<b>584 894</b>

### 2.1.4 Informations relatives aux filiales et participations

#### A. enseignements détaillés concernant les filiales et participations

Participations (10 à 50% capital détenu)	Capital	Quote-part %	Valeurs comptables des titres détenus		CA Hors taxes	Prêts/avances non remboursés
	Rés. et report avant affect.	Dividendes	Brute	Nette	Résultats	Cautions
SAS E. GAREM	269 460 €	49,68%	675 840 €		538 861 €	
	113 649 €	0€	90 946 €		(200 009) €	
Observation : Comptes annuels 31/12/2022						

### 2.1.5 Titres immobilisés

Les titres de participations ont été évalués au prix pour lequel ils ont été acquis, à l'exclusion des frais engagés pour leur acquisition.

La valeur brute des immobilisations financières est égale au coût historique d'acquisition des titres.

A la fin de l'exercice, si la valeur de la participation est inférieure à la valeur d'acquisition des titres, cette différence est enregistrée en provision pour dépréciation des titres.

### Provisions pour dépréciation des titres :

Les capitaux propres de la société filiale E. Garem faisant apparaître une situation nette au 31/12/2022 de 183 100€, les titres de participation détenus par la SA Garem ont été provisionnés à hauteur de la quote-part des capitaux propres détenus soit une dépréciation de 584 894 €.

## 2.1.6 Actif circulant / dépréciations

### 2.1.6.1 Tableau des dépréciations de l'actif

Rubriques (a)	Situations et mouvements (b)			
	A	B	C	D
	Dépréciations au début de l'exercice	Augmentations : dotations de l'exercice	Diminutions : reprises de l'exercice	Dépréciations à la fin de l'exercice (c)
Stocks	-	-	-	-
Créances	-	8 793	-	8 793
Autres	-	-	-	-
<b>TOTAL</b>	-	<b>8 793</b>	-	<b>8 793</b>

## 2.2 Capitaux propres

### 2.2.1 Capital social

Le capital social est composé de 37 actions d'une valeur nominale de 1 525 euros chacune.

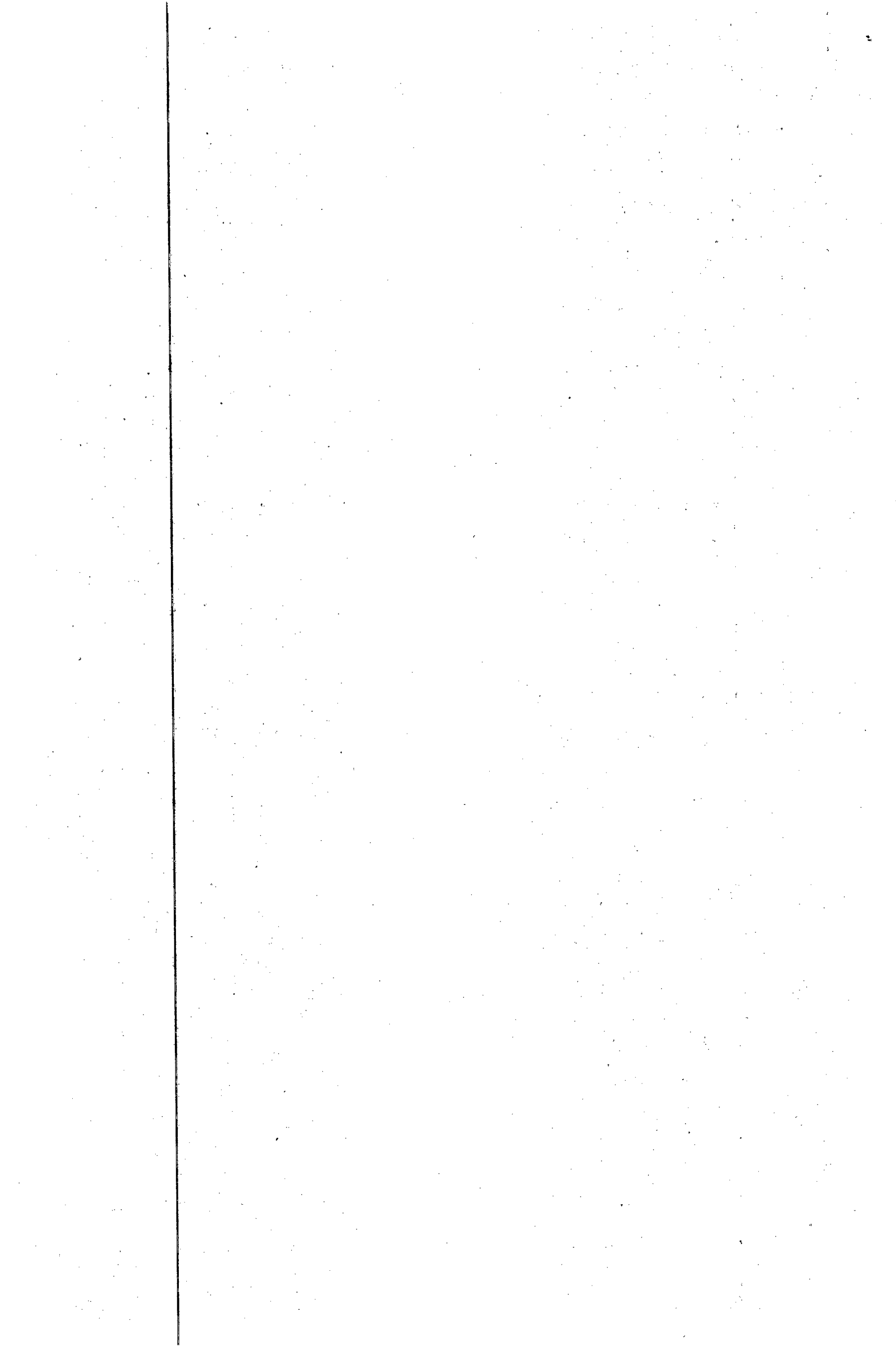
### 2.2.2 Variation des capitaux propres

Libellés	N-1	+	-	N
Capital	54 900	1 525	-	56 425
Réserves, primes et écarts	1 053 314	-	8 302	1 045 013
Résultat	-8 302	-	114 258	-122 560
<b>TOTAL</b>	<b>1 099 913</b>	<b>1 525</b>	<b>122 560</b>	<b>978 878</b>

### 2.3 État des échéances des créances et des dettes à la clôture de l'exercice

ETAT DES CREANCES		Montant brut	À 1 an au plus	À plus d'un an	
DE L' ACTIF IMMOBILISE	Créances rattachées à des participations	102 120	102 120	-	
	Prêts	-	-	-	
	Autres immobilisations financières	-	-	-	
DE L' ACTIF CIRCULANT	Clients douteux ou litigieux	10 552	10 552	-	
	Autres créances clients	334	334	-	
	Créance représentative de titre prêtés ou remis en garantie*	Provisions pour dépréciation antérieurement constituée*	-	-	-
	Personnel et comptes rattachés	-	-	-	
	Sécurité sociale et autres organismes sociaux	-	-	-	
	État et autres collectivités publiques	Impôts sur les bénéfices	300	300	-
		Taxe sur la valeur ajoutée	12 732	12 732	-
		Autres impôts, taxes et versements assimilés	-	-	-
		Divers	-	-	-
	Groupe et associés	500 000	500 000	-	
	Débiteurs divers (dont créances relatives à des opérations de pension de titres)	33 536	33 536	-	
Charges constatées d'avance	763	763	-		
<b>TOTAL</b>		<b>660 337</b>	<b>660 337</b>	<b>-</b>	

Prêts Accordés en cours d'exercice	-
Remboursements obtenus en cours d'exercice	-



ÉTAT DES DETTES		Montant brut	A 1 an au plus	A + d'1 an et 5 ans au +	A + de 5 ans
Emprunts obligataires convertibles		-	-	-	-
Autres emprunts obligataires		-	-	-	-
Emprunts et dettes auprès des établissements de crédit	à 1 an maximum à l'origine	-	-	-	-
	à plus d'1 an à l'origine	-	-	-	-
Emprunts et dettes financières divers		34 500	34 500	-	-
Fournisseurs et comptes rattachés		15 944	15 944	-	-
Personnel et comptes rattachés		-	-	-	-
Sécurité sociale et autres organismes sociaux		-	-	-	-
État et autres collectivités publiques	Impôts sur les bénéfices	-	-	-	-
	Taxe sur la valeur ajoutée	-	-	-	-
	Obligations cautionnées	-	-	-	-
	Autres impôts, taxes et assimilés	-	-	-	-
Dettes sur immobilisations et comptes rattachés		-	-	-	-
Groupe et associés		25 925	25 925	-	-
Autres dettes (dont relatives à des opérations de pension de titres)		24 060	24 060	-	-
Dettes représentatives de titres empruntés ou remis en garantie		-	-	-	-
Produits constatés d'avance		-	-	-	-
<b>TOTAL</b>		<b>100 429</b>	<b>100 429</b>	<b>-</b>	<b>-</b>

Emprunts souscrits en cours d'exercice	-
Emprunts remboursés en cours d'exercice	-
Montant des divers emprunts et dettes contractés auprès des associés personnes physiques à la clôture	-

## 2.4 Compte de résultat

### 2.4.1 Ventilation du chiffre d'affaires

	France	Export et communautaire	Total
Ventes marchandises	-	-	-
Productions vendues :	110 591	-	110 591
- Biens			
- Services	289 238	-	289 238
Chiffre d'affaires net	399 829	-	399 829

### 2.4.2 Résultat financier

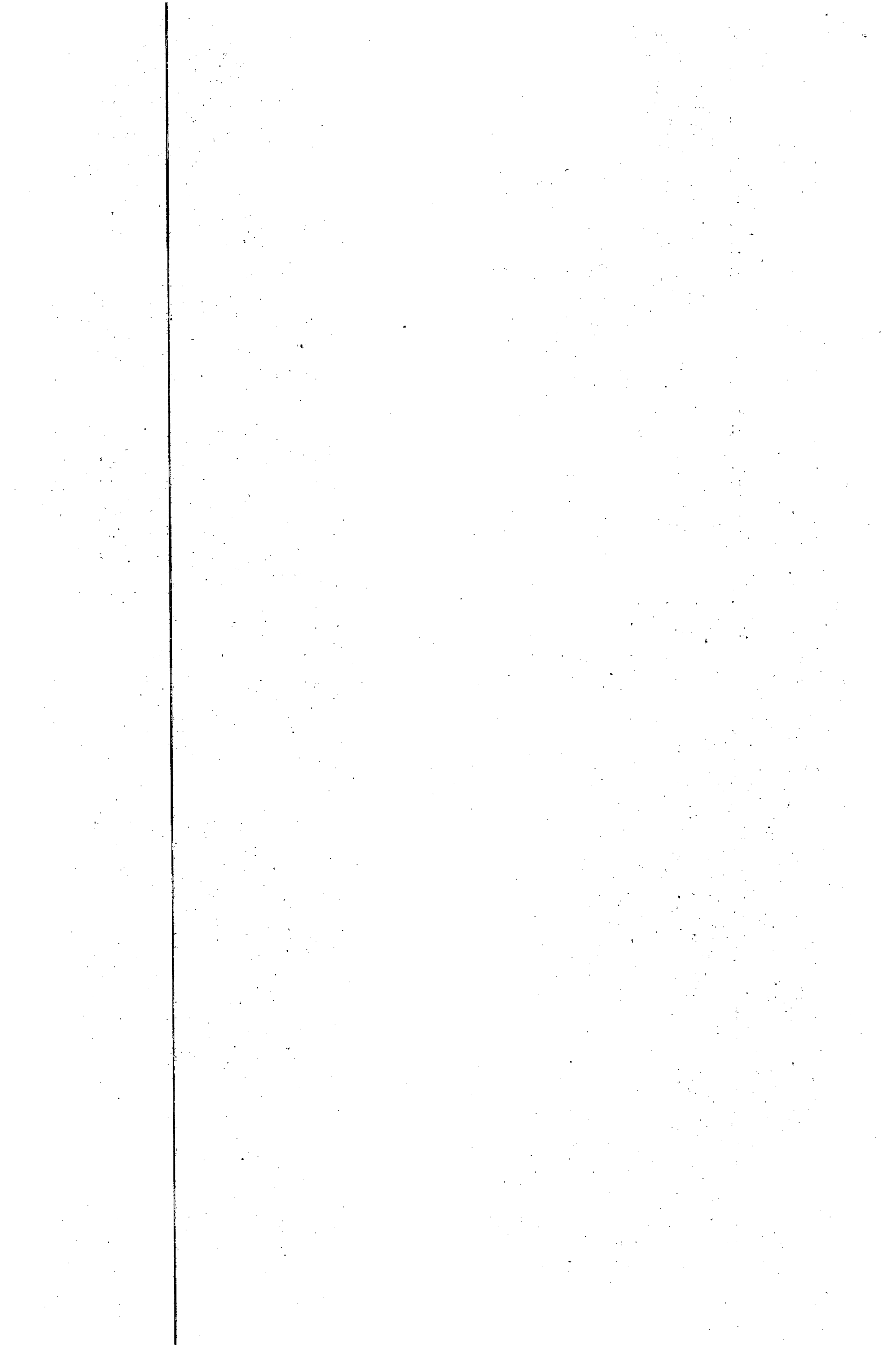
Le résultat financier s'élève à – 71 644 €.

Le résultat financier négatif est lié à la dépréciation des titres E.Garem.

### 2.4.3 Précisions sur la nature, le montant et le traitement de certaines charges et produits

#### Honoraires des commissaires aux comptes

	N	N-1
Au titre de la mission de contrôle légal des comptes	5 070 €	4 963 €
<b>Honoraires totaux</b>	<b>5 070 €</b>	<b>4 963 €</b>



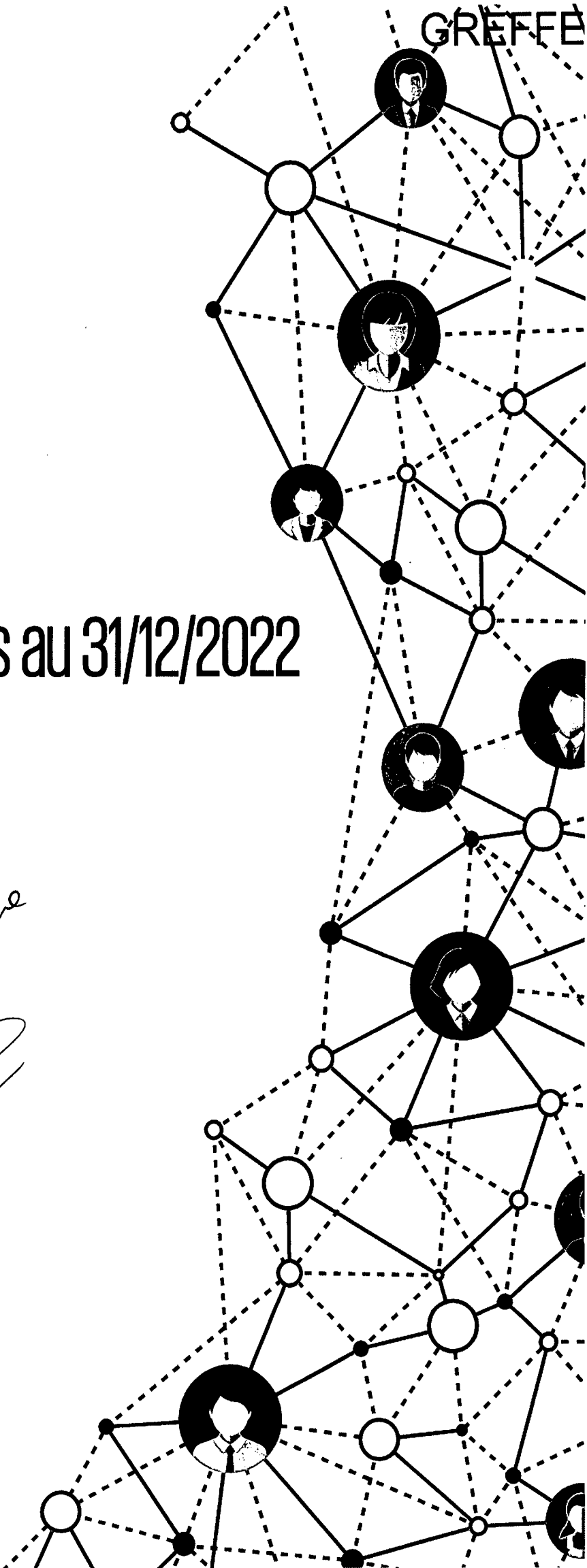


GRÈFFE

# Comptes annuels au 31/12/2022

**SA GAREM**

*Certifié conforme  
à l'original*





GAREM

Actif		Au 31/12/2022			Au 31/12/2021		
		Montant brut	Amort. ou Prov.	Montant net			
<b>Capital souscrit non appelé</b>							
Actif immobilisé	Immobilisations incorporelles	Frais d'établissement					
		Frais de développement					
		Concessions, brevets et droits similaires					
		Fonds commercial (1)					
		Autres immobilisations incorporelles	927 228	926 783	445	1 672	
		Immobilisations incorporelles en cours					
		Avances et acomptes					
		<b>TOTAL</b>	<b>927 228</b>	<b>926 783</b>	<b>445</b>	<b>1 672</b>	
		Immobilisations corporelles	Terrains	89 065	31 415	57 650	57 650
			Constructions	777 709	775 749	1 960	2 640
	Inst. techniques, mat. out. industriels						
	Autres immobilisations corporelles		318 319	301 636	16 683	29 759	
	Immobilisations en cours						
	Avances et acomptes						
	<b>TOTAL</b>	<b>1 185 094</b>	<b>1 108 800</b>	<b>76 294</b>	<b>90 050</b>		
	Immobilisations financières <sup>ph</sup>	Participations évaluées par équivalence					
		Autres participations	675 840	584 894	90 946	164 790	
		Créances rattachées à des participations	102 120		102 120	99 920	
		Titres immob. de l'activité de portefeuille					
		Autres titres immobilisés					
		Prêts					
	Autres immobilisations financières						
	<b>TOTAL</b>	<b>777 960</b>	<b>584 894</b>	<b>193 066</b>	<b>264 710</b>		
<b>Total de l'actif immobilisé</b>		<b>2 890 284</b>	<b>2 620 477</b>	<b>269 806</b>	<b>356 433</b>		
Actif circulant	Stocks	Matières premières, approvisionnements					
		En cours de production de biens					
		En cours de production de services					
		Produits intermédiaires et finis					
		Marchandises					
		<b>TOTAL</b>					
		Avances et acomptes versés sur commandes					
	Créances <sup>ph</sup>	Clients et comptes rattachés	10 885	8 792	2 092	286 390	
		Autres créances	546 568		546 568	55 572	
		Capital souscrit et appelé, non versé					
	<b>TOTAL</b>	<b>557 453</b>	<b>8 792</b>	<b>548 660</b>	<b>341 962</b>		
	Divers	Valeurs mobilières de placement (dont actions propres : )					
		Instruments de trésorerie					
	Disponibilités	260 077		260 077	598 359		
	<b>TOTAL</b>	<b>260 077</b>		<b>260 077</b>	<b>598 359</b>		
	Charges constatées d'avance	763		763	30 144		
<b>Total de l'actif circulant</b>		<b>818 293</b>	<b>8 792</b>	<b>809 500</b>	<b>970 466</b>		
Frais d'émission d'emprunts à évaluer							
Primes de remboursement des emprunts							
Écarts de conversion actif							
<b>TOTAL DE L'ACTIF</b>		<b>3 708 577</b>	<b>2 629 270</b>	<b>1 079 307</b>	<b>1 326 899</b>		
Renvois :	(1) Dont droit au bail						
	(2) Dont part à moins d'un an (brut) des immobilisations financières			102 120	99 920		
	(3) Dont créances à plus d'un an (brut)						
Clause de réserve de propriété	Immobilisations		Stocks		Créances clients		

## GAREM

<b>Passif</b>		Au 31/12/2022	Au 31/12/2021
<b>Capitaux propres</b>	Capital (dont versé : 56 425 )	56 425	54 900
	Primes d'émission, de fusion, d'apport		
	Ecarts de réévaluation		
	Ecarts d'équivalence		
	Réserves		
	Réserve légale	8 997	8 997
	Réserves statutaires		
	Réserves réglementées		
	Autres réserves	1 036 015	1 044 316
	Report à nouveau		
	Résultats antérieurs en instance d'affectation		
	Résultat de la période (bénéfice ou perte)	-122 559	-8 301
Situation nette avant répartition	<b>978 878</b>	<b>1 099 912</b>	
Subvention d'investissement			
Provisions réglementées			
<b>Total</b>	<b>978 878</b>	<b>1 099 912</b>	
<b>Aut. fonds propres</b>	Titres participatifs		
	Avances conditionnées		
<b>Total</b>			
<b>Provisions</b>	Provisions pour risques		
	Provisions pour charges		
	<b>Total</b>		
<b>Dettes</b>	Emprunts et dettes assimilées		
	Emprunts obligataires convertibles		
	Autres emprunts obligataires		
	Emprunts et dettes auprès des établissements de crédit (2)		
	Emprunts et dettes financières divers (3)	34 500	19 500
	<b>Total</b>	<b>34 500</b>	<b>19 500</b>
	Avances et acomptes reçus sur commandes (1)		
	Dettes fournisseurs et comptes rattachés	15 944	180 906
	Dettes fiscales et sociales		656
	Autres dettes	49 984	25 925
Instruments de trésorerie			
<b>Total</b>	<b>65 929</b>	<b>207 487</b>	
Produits constatés d'avance			
<b>Total des dettes et des produits constatés d'avance</b>	<b>100 429</b>	<b>226 987</b>	
Écarts de conversion passif			
<b>TOTAL DU PASSIF</b>	<b>1 079 307</b>	<b>1 326 899</b>	
Crédit-bail immobilier			
Crédit-bail mobilier			
Effets portés à l'escompte et non échus			
Dettes et produits constatés d'avance, sauf (1), à plus d'un an à moins d'un an	100 429	226 987	
Renvois : (2) dont concours bancaires courants et soldes créditeurs de banques			
(3) dont emprunts participatifs			



## GAREM

		France	Exportation	Du 01/01/2022 Au 31/12/2022 12 mois	Du 01/01/2021 Au 31/12/2021 12 mois
Produits d'exploitation (1)	Ventes de marchandises				
	Production vendue : - Biens	110 590		110 590	
	- Services	289 238		289 238	1 936 758
	Chiffre d'affaires net	<b>399 829</b>		<b>399 829</b>	<b>1 936 758</b>
	Production stockée				
	Production immobilisée				
	Produits nets partiels sur opérations à long terme				
	Subventions d'exploitation				
	Reprises sur amortissements et provisions, transferts de charges			5	8
	Autres produits				
	Total			<b>399 834</b>	<b>1 936 767</b>
Charges d'exploitation (2)	Marchandises   Achats Variation de stocks				305 316
	Matières premières et autres approvisionnements   Achats Variation de stocks				
	Autres achats et charges externes (3)			411 232	1 587 230
	Impôts, taxes et versements assimilés			15 948	16 111
	Salaires et traitements				
	Charges sociales				
	Dotations - sur immobilisations   amortissements d'exploitation - sur actif circulant   provisions			14 835	41 765
	- pour risques et charges			8 792	
	Autres charges			3	2
		Total			<b>450 813</b>
	Résultat d'exploitation	A		<b>-50 978</b>	<b>-13 657</b>
Opér. commun	Bénéfice attribué ou perte transférée	B			
	Perte supportée ou bénéfice transféré	C			
Produits financiers	Produits financiers de participations (4)			2 200	214
	Produits financiers d'autres valeurs mobilières de placement et créances d'actif immobilisé (4)				
	Autres intérêts et produits assimilés (4)				2 833
	Reprises sur provisions, transferts de charges				
	Différences positives de change				
	Produits nets sur cessions de valeurs mobilières de placement				
	Total			<b>2 200</b>	<b>3 047</b>
Charges financières	Dotations financières aux amortissements et provisions			73 844	
	Intérêts et charges assimilées (5)				
	Différences négatives de change				
	Charges nettes sur cessions de valeurs mobilières de placement				
	Total			<b>73 844</b>	
	Résultat financier	D		<b>-71 644</b>	<b>3 047</b>
	<b>RÉSULTAT COURANT AVANT IMPÔT (± A ± B - C ± D)</b>	E		<b>-122 622</b>	<b>-10 609</b>



## GAREM

		Du 01/01/2022 Au 31/12/2022 12 mois	Du 01/01/2021 Au 31/12/2021 12 mois
Produits exceptionnels	Produits exceptionnels sur opérations de gestion		2 307
	Produits exceptionnels sur opérations en capital	210	
	Reprises sur provisions et transferts de charge		
	Total	<b>210</b>	<b>2 307</b>
Charges exceptionnelles	Charges exceptionnelles sur opérations de gestion		
	Charges exceptionnelles sur opérations en capital	147	
	Dotations exceptionnelles aux amortissements et provisions		
	Total	<b>147</b>	
Résultat exceptionnel		F	<b>62</b>
Participation des salariés aux résultats		G	
Impôt sur les bénéfices		H	
<b>BÉNÉFICE OU PERTE ( ± E ± F - G - H )</b>		<b>-122 559</b>	<b>-8 301</b>
Renvois			
(1) Dont	produits d'exploitation afférents à des exercices antérieurs incidence après impôt des corrections d'erreurs		
(2) Dont	charges d'exploitation afférentes à des exercices antérieurs incidence après impôt des corrections d'erreurs		
(3) Y compris	- redevances de crédit-bail mobilier - redevances de crédit-bail immobilier		
(4) Dont	produits concernant les entités liées		
(5) Dont	intérêts concernant les entités liées		



SA GAREM

Annexe aux comptes annuels de l'exercice  
Date de clôture : 31/12/2022



## Table des matières

1	Faits caractéristiques de l'exercice	2
1.1	Événements principaux	2
1.2	Principes, règles et méthodes comptables	2
2	Informations relatives aux postes du bilan et du compte de résultat	2
2.1	Actif immobilisé	2
2.1.1	État de l'actif immobilisé (brut)	3
2.1.2	Amortissements de l'actif immobilisé	4
2.1.3	Dépréciations de l'actif immobilisé	5
2.1.4	Informations relatives aux filiales et participations	5
2.1.5	Titres immobilisés	5
2.1.6	Actif circulant / dépréciations	6
2.2	Capitaux propres	6
2.2.1	Capital social	6
2.2.2	Variation des capitaux propres	6
2.3	État des échéances des créances et des dettes à la clôture de l'exercice	7
2.4	Compte de résultat	9
2.4.1	Ventilation du chiffre d'affaires	9
2.4.2	Résultat financier	9
2.4.3	Précisions sur la nature, le montant et le traitement de certaines charges et produits	9



## **1 Faits caractéristiques de l'exercice**

### **1.1 Evénements principaux**

A partir du 1<sup>er</sup> janvier 2022, la SAS 2 E a repris une partie de l'activité de la SA GAREM, ce qui explique la baisse du chiffre d'affaires.

### **1.2 Principes, règles et méthodes comptables**

Les comptes annuels ont été arrêtés conformément aux dispositions du code de commerce et du règlement ANC 2014-03.

Les conventions générales comptables ont été appliquées dans le respect du principe de prudence, conformément aux hypothèses de base : continuité de l'exploitation, permanence des méthodes comptables d'un exercice à l'autre, indépendance des exercices, conformément aux règles générales d'établissement et de présentation des comptes annuels.

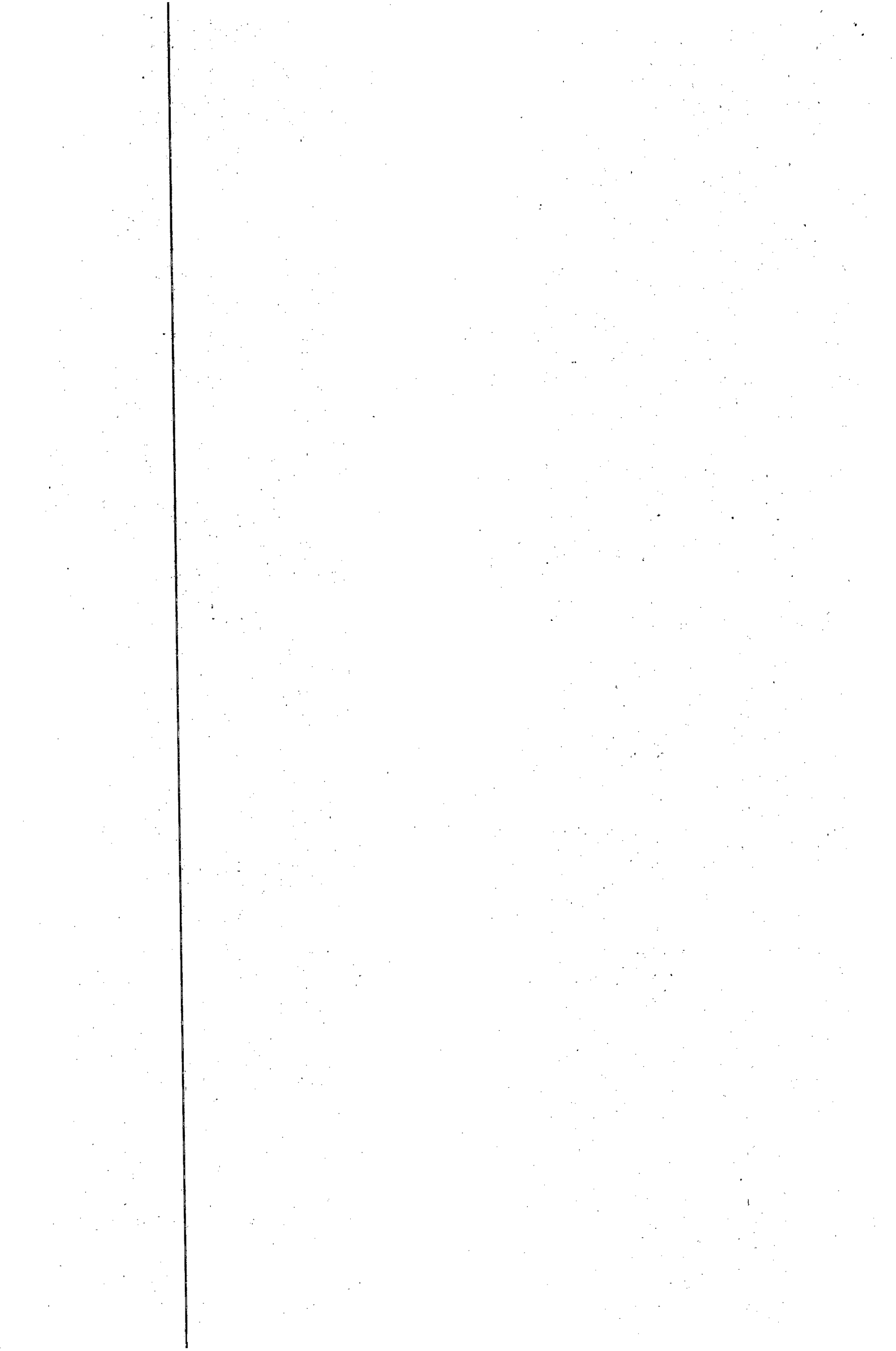
## **2 Informations relatives aux postes du bilan et du compte de résultat**

### **2.1 Actif immobilisé**

A leur date d'entrée dans le patrimoine de l'entité, la valeur des actifs est déterminée dans les conditions suivantes :

- Les actifs acquis à titre onéreux sont comptabilisés à leur coût d'acquisition ;
- Les actifs produits par l'entité sont comptabilisés à leur coût de production ;
- Les actifs acquis à titre gratuit sont comptabilisés à leur valeur vénale ;
- Les actifs acquis par voie d'échange sont comptabilisés à leur valeur vénale.

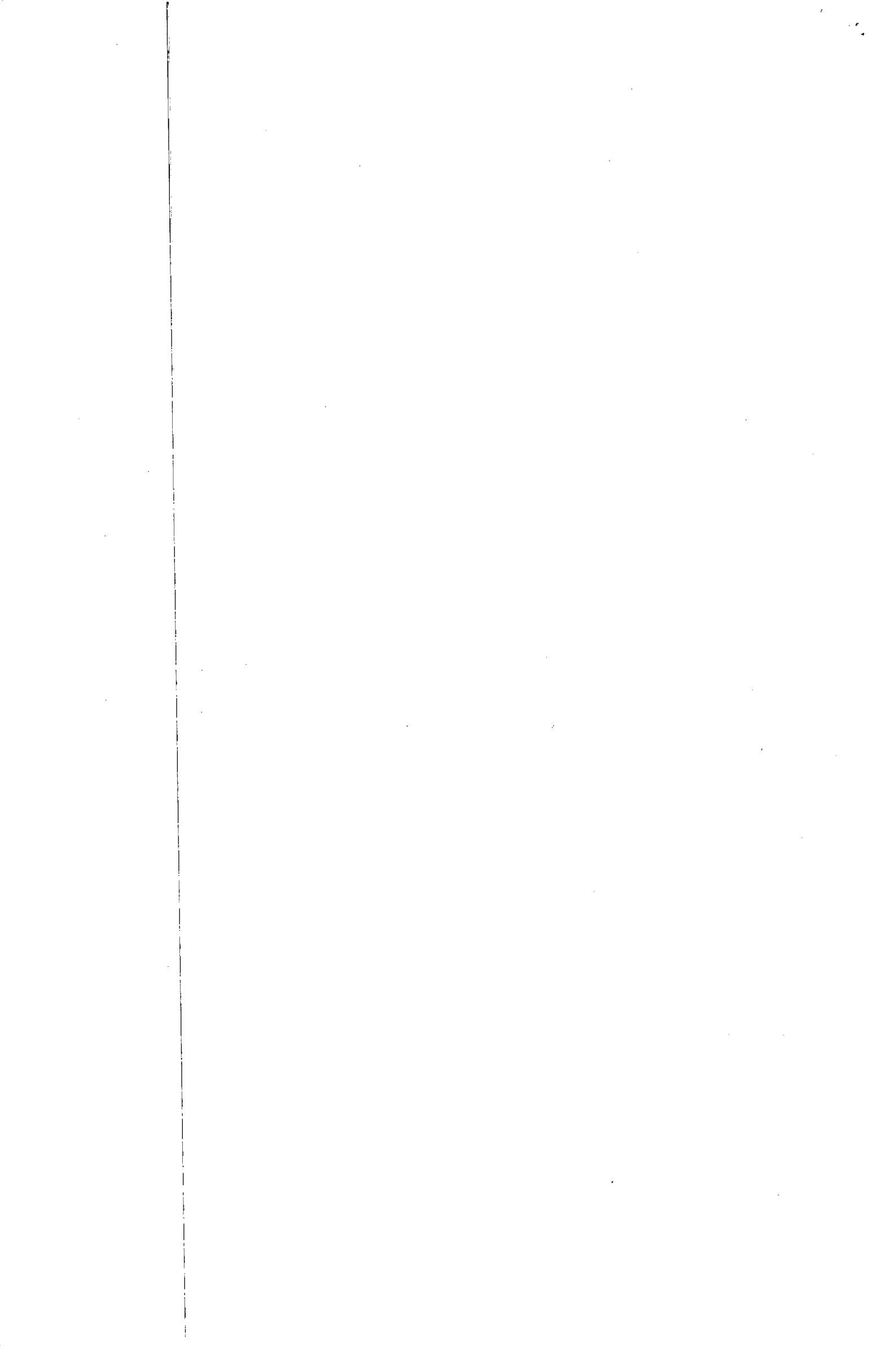
Les subventions obtenues le cas échéant pour l'acquisition ou la production d'un bien (actif non financier) sont sans incidence sur le calcul du coût des biens financés.





## 2.1.1 État de l'actif immobilisé (brut)

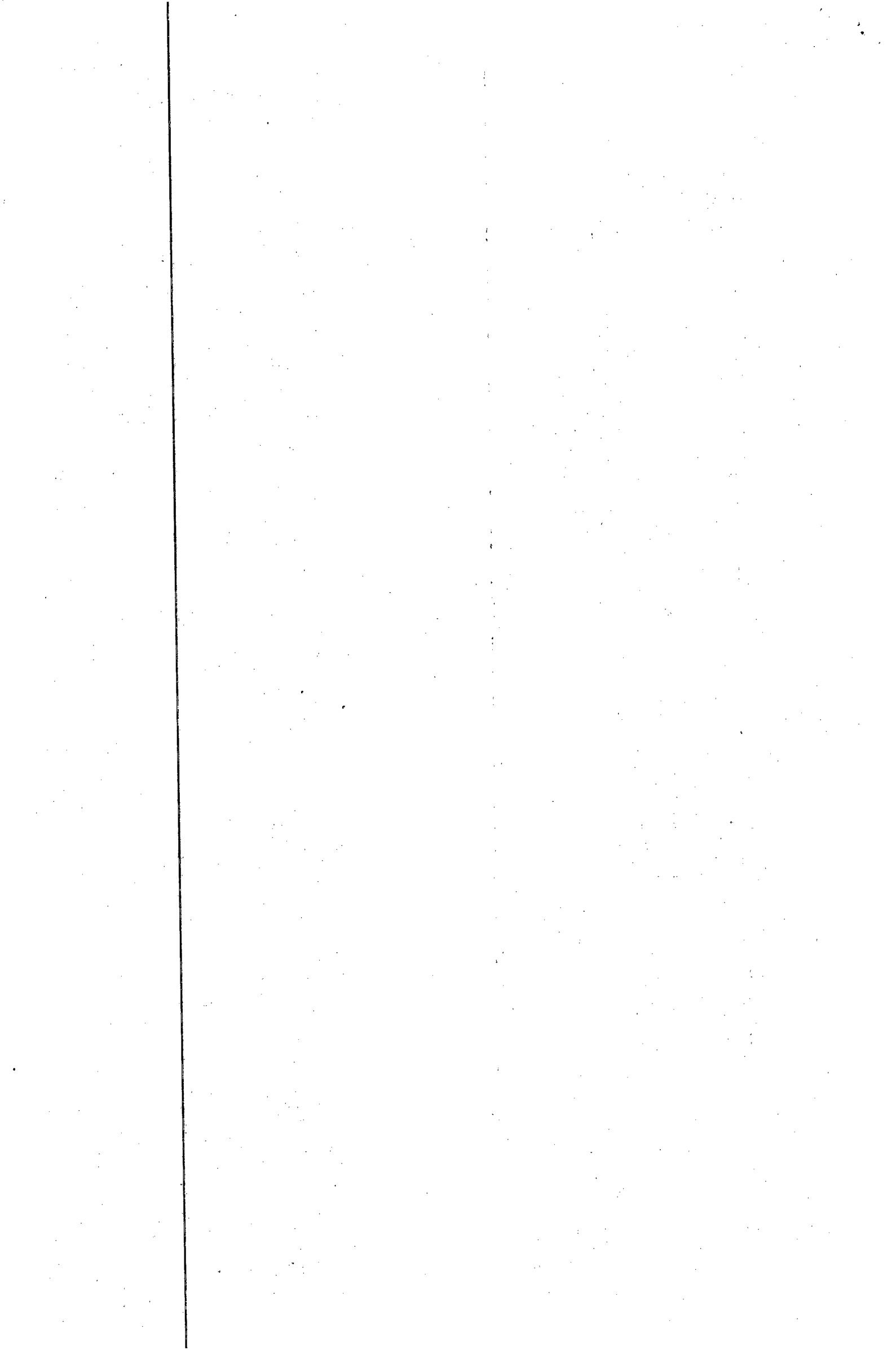
	Immobilisations	Début de l'exercice	Augmentations	Diminutions	Valeur fin exercice
<b>Incorporelles</b>	Frais d'établissement et de développement - TOTAL I	-	-	-	-
	Autres postes d'immobilisations incorporelles - TOTAL II	927 229	-	-	927 229
<b>Corporelles</b>	Terrains	89 065	-	-	89 065
	Construction sur sol propre	777 710	-	-	777 710
	Construction sur sol d'autrui	-	-	-	-
	Inst. gales, agencés et am. des constructions	-	-	-	-
	Installations techniques, matériel et outillage industriels	-	-	-	-
	Installations générales, agencements, aménagements divers	103 198	-	-	103 198
	Matériel de transport	-	-	-	-
	Matériel de bureau et mobilier informatique	215 506	-	385	215 122
	Emballages récupérables et divers	-	-	-	-
	Immobilisations corporelles en cours	-	-	-	-
	Avances et acomptes	-	-	-	-
	<b>TOTAL III</b>	<b>1 185 479</b>	<b>-</b>	<b>385</b>	<b>1 185 095</b>
<b>Financière</b>	Participations évaluées par équivalence	-	-	-	-
	Autres participations	775 760	2 200	-	777 960
	Autres titres immobilisés	-	-	-	-
	Prêts et autres immobilisations financières	-	-	-	-
	<b>TOTAL IV</b>	<b>775 760</b>	<b>2 200</b>	<b>-</b>	<b>777 960</b>
	<b>TOTAL GÉNÉRAL (I+II+III+IV)</b>	<b>2 888 469</b>	<b>2 200</b>	<b>385</b>	<b>2 890 284</b>





## 2.1.2 Amortissements de l'actif immobilisé

SITUATIONS ET MOUVEMENTS DE L'EXERCICE DES AMORTISSEMENTS					
IMMOBILISATIONS AMORTISSABLES	Montant des amortissements au début de l'exercice	Augmentations : dotations de l'exercice	Diminutions : amortissements afférents aux éléments sortis de l'actif et reprises	Montant des amortissements à la fin de l'exercice	
Frais d'établissement et de développement - TOTAL I	-	-	-	-	
Autres immobilisations incorporelles - TOTAL II	925 556	1 227	-	926 783	
Terrains	31 415	-	-	31 415	
Constructions	Sur sol propre	775 070	680	-	775 749
	Sur sol d'autrui	-	-	-	-
	Inst. Générales, agencements et aménagements des constructions	-	-	-	-
Installations techniques, matériel et outillage industriels	-	-	-	-	
Autres immobilisations corporelles	Inst. Générales, agencements, aménagements divers	103 154	44	-	103 198
	Matériel de transport	-	-	-	-
	Matériel de bureau et informatique, mobilier	185 790	12 886	237	198 439
	Emballages récupérables et divers	-	-	-	-
<b>TOTAL III</b>	<b>1 095 429</b>	<b>13 609</b>	<b>237</b>	<b>1 108 801</b>	
<b>TOTAL GÉNÉRAL. (I+II+III)</b>	<b>2 020 985</b>	<b>14 836</b>	<b>237</b>	<b>2 035 584</b>	





### 2.1.3 Dépréciations de l'actif immobilisé

Provisions pour dépréciation	Montant au début de l'exercice	Augmentations : Dotations de l'exercice	Diminutions : Reprises de l'exercice	Montant à la fin de l'exercice
Incorporelles	-	-	-	-
Corporelles	-	-	-	-
Titres mis en équivalence	-	-	-	-
Titres de participation	511 050	73 844	-	584 894
Autres immobilisations financières	-	-	-	-
<b>TOTAL</b>	<b>511 050</b>	<b>73 844</b>	<b>-</b>	<b>584 894</b>

### 2.1.4 Informations relatives aux filiales et participations

#### A. Renseignements détaillés concernant les filiales et participations

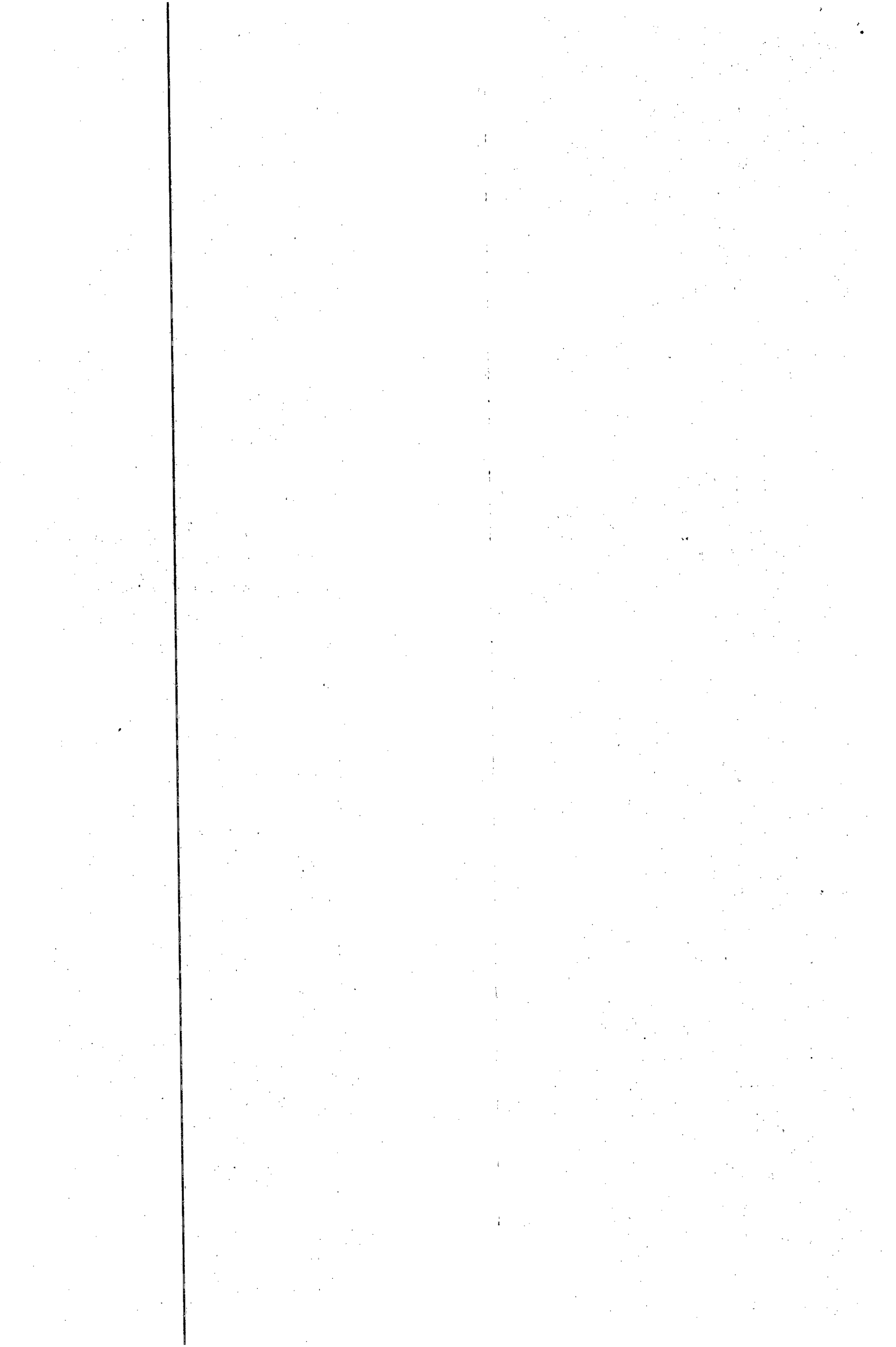
Participations (10 à 50% capital détenu)	Capital	Quote-part %	Valeurs comptables des titres détenus		CA Hors taxes	Prêts/avances non remboursés
	Rés. et report avant affect.	Dividendes	Brute	Nette	Résultats	Cautions
SAS E. GAREM	269 460 €	49,68%	675 840 €		538 861 €	
	113 649 €	0€	90 946 €		(200 009) €	
Observation : Comptes annuels 31/12/2022						

### 2.1.5 Titres immobilisés

Les titres de participations ont été évalués au prix pour lequel ils ont été acquis, à l'exclusion des frais engagés pour leur acquisition.

La valeur brute des immobilisations financières est égale au coût historique d'acquisition des titres.

A la fin de l'exercice, si la valeur de la participation est inférieure à la valeur d'acquisition des titres, cette différence est enregistrée en provision pour dépréciation des titres.





*Provisions pour dépréciation des titres :*

Les capitaux propres de la société filiale E. Garem faisant apparaître une situation nette au 31/12/2022 de 183 100€, les titres de participation détenus par la SA Garem ont été provisionnés à hauteur de la quote-part des capitaux propres détenus soit une dépréciation de 584 894 €.

## 2.1.6 Actif circulant / dépréciations

### 2.1.6.1 Tableau des dépréciations de l'actif

Rubriques (a)	Situations et mouvements (b)			
	A	B	C	D
	Dépréciations au début de l'exercice	Augmentations : dotations de l'exercice	Diminutions : reprises de l'exercice	Dépréciations à la fin de l'exercice (c)
Stocks	-	-	-	-
Créances	-	8 793	-	8 793
Autres	-	-	-	-
<b>TOTAL</b>	-	8 793	-	8 793

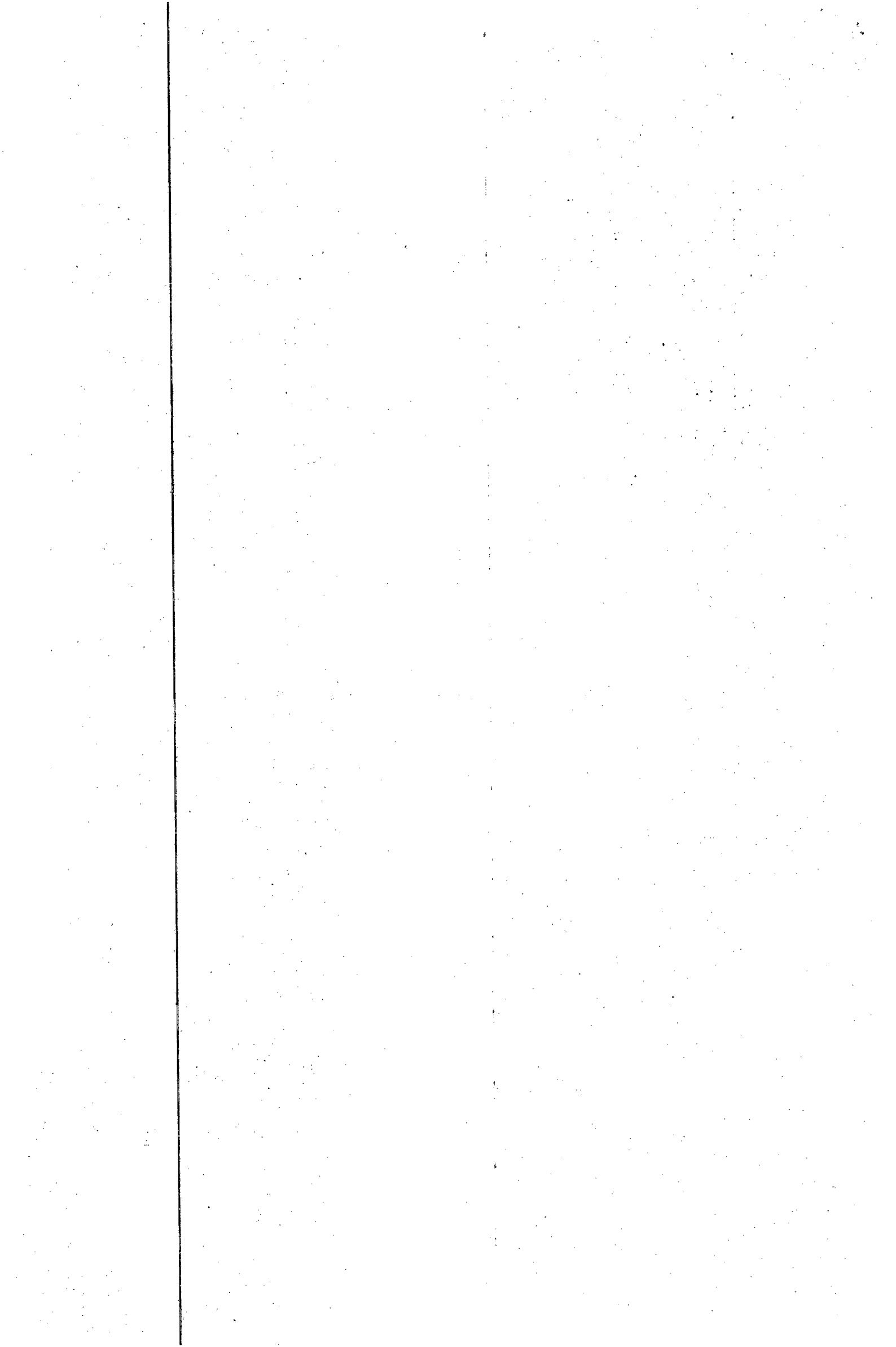
## 2.2 Capitaux propres

### 2.2.1 Capital social

Le capital social est composé de 37 actions d'une valeur nominale de 1 525 euros chacune.

### 2.2.2 Variation des capitaux propres

Libellés	N-1	+	-	N
Capital	54 900	1 525	-	56 425
Réserves, primes et écarts	1 053 314	-	8 302	1 045 013
Résultat	-8 302	-	114 258	-122 560
<b>TOTAL</b>	<b>1 099 913</b>	<b>1 525</b>	<b>122 560</b>	<b>978 878</b>

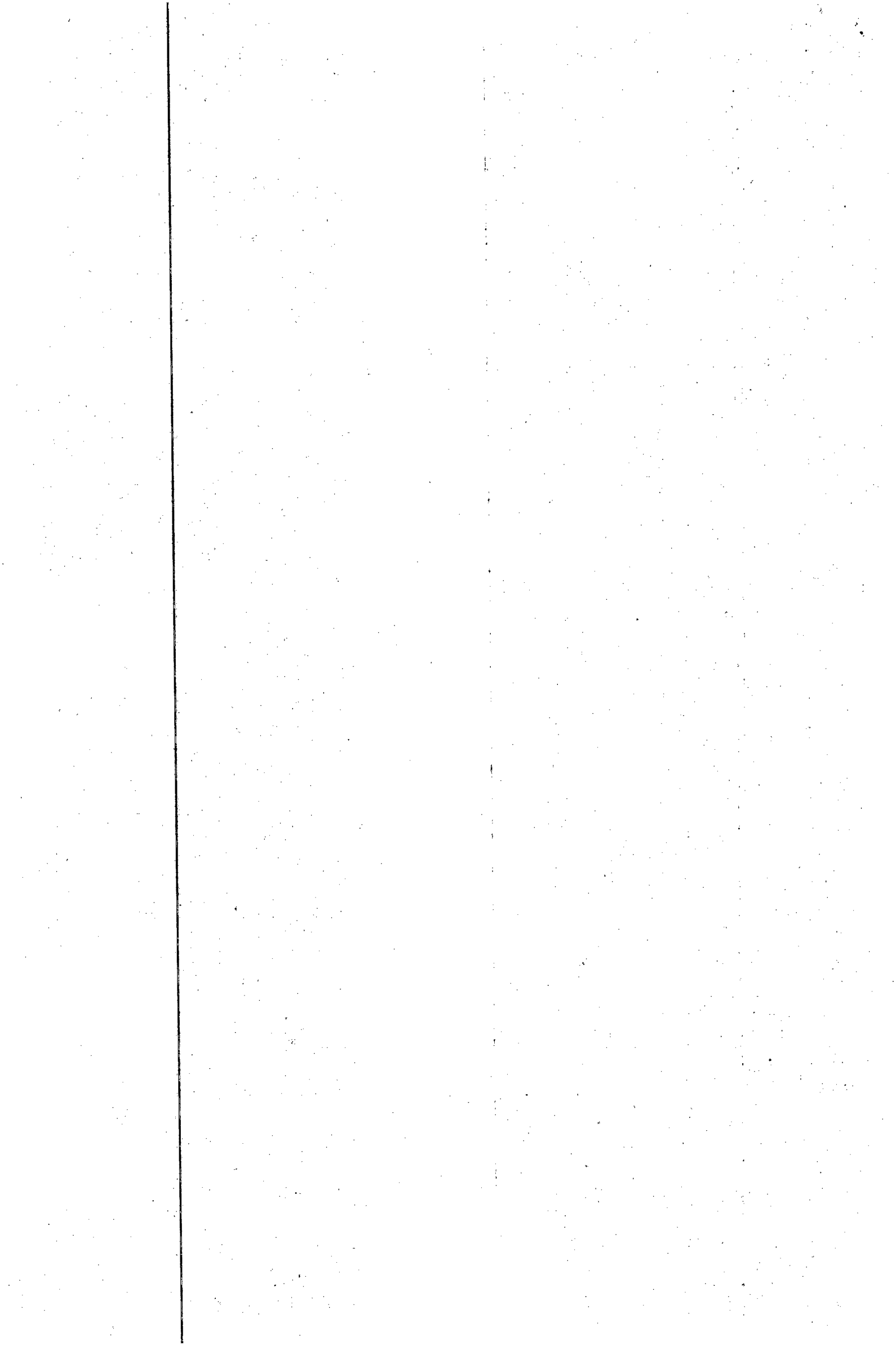




## 2.3 État des échéances des créances et des dettes à la clôture de l'exercice

ETAT DES CREANCES		Montant brut	À 1 an au plus	À plus d'un an	
DE L' ACTIF IMMOBILISÉ	Créances rattachées à des participations	102 120	102 120	-	
	Prêts	-	-	-	
	Autres immobilisations financières	-	-	-	
DE L' ACTIF CIRCULANT	Clients douteux ou litigieux	10 552	10 552	-	
	Autres créances clients	334	334	-	
	Créance représentative de titre prêtés ou remis en garantie*	Provisions pour dépréciation antérieurement constituée*	-	-	-
	Personnel et comptes rattachés		-	-	-
	Sécurité sociale et autres organismes sociaux		-	-	-
	État et autres collectivités publiques	Impôts sur les bénéfices	300	300	-
		Taxe sur la valeur ajoutée	12 732	12 732	-
		Autres impôts, taxes et versements assimilés	-	-	-
		Divers	-	-	-
	Groupe et associés		500 000	500 000	-
	Débiteurs divers (dont créances relatives à des opérations de pension de titres)		33 536	33 536	-
Charges constatées d'avance		763	763	-	
<b>TOTAL</b>		<b>660 337</b>	<b>660 337</b>	<b>-</b>	

Prêts Accordés en cours d'exercice	-
Remboursements obtenus en cours d'exercice	-





ÉTAT DES DETTES		Montant brut	A 1 an au plus	A + d'1 an et 5 ans au +	A + de 5 ans
Emprunts obligataires convertibles		-	-	-	-
Autres emprunts obligataires		-	-	-	-
Emprunts et dettes auprès des établissements de crédit	à 1 an maximum à l'origine	-	-	-	-
	à plus d'1 an à l'origine	-	-	-	-
Emprunts et dettes financières divers		34 500	34 500	-	-
Fournisseurs et comptes rattachés		15 944	15 944	-	-
Personnel et comptes rattachés		-	-	-	-
Sécurité sociale et autres organismes sociaux		-	-	-	-
État et autres collectivités publiques	Impôts sur les bénéfices	-	-	-	-
	Taxe sur la valeur ajoutée	-	-	-	-
	Obligations cautionnées	-	-	-	-
	Autres impôts, taxes et assimilés	-	-	-	-
Dettes sur immobilisations et comptes rattachés		-	-	-	-
Groupe et associés		25 925	25 925	-	-
Autres dettes (dont relatives à des opérations de pension de titres)		24 060	24 060	-	-
Dettes représentatives de titres empruntés ou remis en garantie		-	-	-	-
Produits constatés d'avance		-	-	-	-
<b>TOTAL</b>		<b>100 429</b>	<b>100 429</b>	<b>-</b>	<b>-</b>

Emprunts souscrits en cours d'exercice	-
Emprunts remboursés en cours d'exercice	-
Montant des divers emprunts et dettes contractés auprès des associés personnes physiques à la clôture	-



## 2.4 Compte de résultat

### 2.4.1 Ventilation du chiffre d'affaires

	France	Export et communautaire	Total
Ventes marchandises	-	-	-
Productions vendues :	110 591	-	110 591
- Biens			
- Services	289 238	-	289 238
Chiffre d'affaires net	399 829	-	399 829

### 2.4.2 Résultat financier

Le résultat financier s'élève à – 71 644 €.

Le résultat financier négatif est lié à la dépréciation des titres E.Garem.

### 2.4.3 Précisions sur la nature, le montant et le traitement de certaines charges et produits

Honoraires des commissaires aux comptes

	N	N-1
Au titre de la mission de contrôle légal des comptes	5 070 €	4 963 €
<b>Honoraires totaux</b>	<b>5 070 €</b>	<b>4 963 €</b>