

RCS : CHARTRES

Code greffe : 2801

Documents comptables

REGISTRE DU COMMERCE ET DES SOCIETES

Le greffier du tribunal de commerce de CHARTRES atteste l'exactitude des informations transmises ci-après

Nature du document : Documents comptables (B-S)

Numéro de gestion : 2015 B 00838

Numéro SIREN : 814 259 073

Nom ou dénomination : 1984 Agency

Ce dépôt a été enregistré le 04/04/2023 sous le numéro de dépôt B2023/001650



EURL 1984 AGENCY MULTISITES MANAGER

Agence de communication

41 Rue Noël Ballay

28000 CHARTRES

Siret : 81425907300025

Etats Financiers

Exercice du 01/01/2021 au 31/12/2021

le 27.06.2022
Copie certifiée conforme
à l'original



Sommaire

Attestation de Présentation	1
1. Etats Financiers	2
Bilan Actif	3
Bilan Passif	4
Compte de Résultat	5
Compte de Résultat (suite)	6
2. Annexe	7
Règles et méthodes comptables	8
Notes sur le bilan	10
3. Détail du Bilan	14
Détail Bilan Actif	15
Détail Bilan Passif	16
4. Détail du Compte de Résultat	17
Détail du Compte de Résultat	18
Soldes Intermédiaires de Gestion	21
5. Documents Fiscaux	22

Attestation d'Expert Comptable

Dans le cadre de la mission de présentation des comptes annuels de l'EURL 1984 AGENCY pour l'exercice du 01 janvier 2021 au 31 décembre 2021 et conformément aux termes de notre lettre de mission, nous avons effectué les diligences prévues par les normes de présentation définies par l'Ordre des Experts-Comptables.

A la date de nos travaux qui ne constituent pas un audit et à l'issue de ceux-ci, nous n'avons pas relevé d'éléments remettant en cause la cohérence et la vraisemblance des comptes annuels.

Les comptes annuels ci-joints, se caractérisent par les données suivantes :

	Montant en euros
Total bilan	345 532
Chiffre d'affaires	910 890
Résultat net comptable (Bénéfice)	48 210

A Luisant
Le 13 mai 2022

Pour Baker Tilly STREGO

Signé par
Jean-Marie GODARD
Signature enregistrée au Bureau de l'Ordre des Experts-Comptables de Luisant le 16/05/2022 11:25
3266306661...

Jean-Marie GODARD
Expert-comptable

Etats Financiers

Bilan Actif

	Brut	Amortissements Dépréciations	Net 31/12/2021	Net 31/12/2020
Capital souscrit non appelé				
ACTIF IMMOBILISE				
Immobilisations incorporelles				
Frais d'établissement				
Frais de recherche et de développement				
Concessions, brvts, licences, logiciels, drts & val.similaires	30 718	29 155	1 563	7 247
Fonds commercial (1)				
Autres immobilisations incorporelles				
Avances et acomptes sur immobilisations incorporelles				
Immobilisations corporelles				
Terrains				
Constructions				
Installations techniques, matériel et outillage industriels	583	527	55	172
Autres immobilisations corporelles	18 163	13 171	4 993	6 116
Immobilisations corporelles en cours				
Avances et acomptes				
Immobilisations financières (2)				
Participations (mise en équivalence)				
Autres participations				
Créances rattachées aux participations				
Autres titres immobilisés				
Prêts				
Autres immobilisations financières	1 227		1 227	1 227
TOTAL ACTIF IMMOBILISE	50 691	42 853	7 838	14 762
ACTIF CIRCULANT				
Stocks et en-cours				
Matières premières et autres approvisionnements				
En-cours de production (biens et services)				
Produits intermédiaires et finis				
Marchandises				
Avances et acomptes versés sur commandes				143
Créances (3)				
Clients et comptes rattachés	74 874	150	74 724	38 385
Autres créances	36 695		36 695	8 488
Capital souscrit et appelé, non versé				
Divers				
Valeurs mobilières de placement				
Disponibilités	225 199		225 199	164 001
Charges constatées d'avance (3)	1 077		1 077	837
TOTAL ACTIF CIRCULANT	337 844	150	337 694	211 853
Frais d'émission d'emprunt à étaler				
Primes de remboursement des obligations				
Ecart de conversion actif				
TOTAL GENERAL	388 534	43 003	345 532	226 615
(1) Dont droit au bail				
(2) Dont à moins d'un an (brut)				
(3) Dont à plus d'un an (brut)				

Bilan Passif

	31/12/2021	31/12/2020
CAPITAUX PROPRES		
Capital	1 984	1 984
Primes d'émission, de fusion, d'apport, .		
Ecart de réévaluation		
Réserve légale	198	198
Réserves statutaires ou contractuelles		
Réserves réglementées		
Autres réserves	2 237	2 237
Report à nouveau	25 491	21 518
RESULTAT DE L'EXERCICE (bénéfice ou perte)	48 210	3 974
Subventions d'investissement		
Provisions réglementées		
Total I	78 121	29 911
AUTRES FONDS PROPRES		
Produits des émissions de titres participatifs		
Avances conditionnées		
Total II		
PROVISIONS POUR RISQUES ET CHARGES		
Provisions pour risques	5 000	
Provisions pour charges		
Total III	5 000	
DETTES (1)		
Emprunts obligataires convertibles		
Autres emprunts obligataires		
Emprunts et dettes auprès des établissements de crédit (2)	88 197	80 151
Emprunts et dettes diverses (3)	52	241
Avances et acomptes reçus sur commandes en cours		
Dettes fournisseurs et comptes rattachés	3 813	3 876
Dettes fiscales et sociales	83 192	51 229
Dettes sur immobilisations et comptes rattachés		
Autres dettes	23 334	12 612
Produits constatés d'avance (1)	63 823	48 595
Total IV	262 411	196 704
Ecart de conversion passif (V)		
TOTAL GENERAL (I à V)	345 532	226 615
(1) Dont à plus d'un an (a)	64 103	59 653
(1) Dont à moins d'un an (a)	198 307	137 051
(2) Dont concours bancaires et soldes créditeurs de banque		
(3) Dont emprunts participatifs		
(a) A l'exception des avances et acomptes reçus sur commandes en cours		

Compte de Résultat

	31/12/2021	31/12/2020
Produits d'exploitation (1)		
Ventes de marchandises		
Production vendue (biens)		
Production vendue (services)	910 890	595 760
Chiffre d'affaires net	910 890	595 760
Dont à l'exportation		
Production stockée		
Production immobilisée		
Subventions d'exploitation		1 500
Reprises sur provisions (et amortissements), transferts de charges	15 198	4 412
Autres produits	20	2
Total I	926 107	601 674
Charges d'exploitation (2)		
Achats de marchandises		
Variations de stock		
Achats de matières premières et autres approvisionnements		
Variations de stock		
Autres achats et charges externes (a)	517 022	363 986
Impôts, taxes et versements assimilés	4 330	3 660
Salaires et traitements	290 311	181 027
Charges sociales	35 912	30 162
Dotations aux amortissements et dépréciations :		
- Sur immobilisations : dotations aux amortissements	8 768	16 048
- Sur immobilisations : dotations aux dépréciations		
- Sur actif circulant : dotations aux dépréciations		
- Pour risques et charges : dotations aux provisions	5 000	
Autres charges	4	197
Total II	861 346	595 079
RÉSULTAT D'EXPLOITATION (I-II)	64 761	6 594
Quotes-parts de résultat sur opérations faites en commun		
Bénéfice attribué ou perte transférée III		
Perte supportée ou bénéfice transféré IV		
Produits financiers		
De participation (3)		
D'autres valeurs mobilières et créances de l'actif immobilisé (3)		
Autres intérêts et produits assimilés (3)	109	100
Reprises sur provisions et dépréciations et transferts de charges		
Différences positives de change		
Produits nets sur cessions de valeurs mobilières de placement		
Total V	109	100
Charges financières		
Dotations aux amortissements, aux dépréciations et aux provisions		
Intérêts et charges assimilées (4)	1 474	1 452
Différences négatives de change		
Charges nettes sur cessions de valeurs mobilières de placement		
Total VI	1 474	1 452
RÉSULTAT FINANCIER (V-VI)	-1 364	-1 352
RÉSULTAT COURANT avant impôts (I-II+III-IV+V-VI)	63 397	5 243

Compte de Résultat (suite)

	31/12/2021	31/12/2020
Produits exceptionnels		
Sur opérations de gestion	139	1
Sur opérations en capital		1 400
Reprises sur provisions et dépréciation et transferts de charges		
Total produits exceptionnels (VII)	139	1 401
Charges exceptionnelles		
Sur opérations de gestion	173	308
Sur opérations en capital		1 400
Dotations aux amortissements, aux dépréciations et aux provisions		
Total charges exceptionnelles (VIII)	173	1 708
RESULTAT EXCEPTIONNEL (VII-VIII)	-34	-307
Participation des salariés aux résultats (IX)		
Impôts sur les bénéfices (X)	15 153	962
Total des produits (I+III+V+VII)	926 356	603 175
Total des charges (II+IV+VI+VIII+IX+X)	878 145	599 201
BENEFICE OU PERTE	48 210	3 974

(a) Y compris :

- Redevances de crédit-bail mobilier
- Redevances de crédit-bail immobilier
- (1) Dont produits afférents à des exercices antérieurs
- (2) Dont charges afférentes à des exercices antérieurs
- (3) Dont produits concernant les entités liées
- (4) Dont intérêts concernant les entités liées

Annexe

Règles et méthodes comptables

Désignation de la société : EURL 1984 AGENCY

Annexe au bilan avant répartition de l'exercice clos le 31/12/2021, dont le total est de 345 532 euros et au compte de résultat de l'exercice, présenté sous forme de liste, dégageant un bénéfice de 48 210 euros.

L'exercice a une durée de 12 mois, recouvrant la période du 01/01/2021 au 31/12/2021.

Les notes ou tableaux ci-après font partie intégrante des comptes annuels.

Règles générales

Les comptes annuels de l'exercice au 31/12/2021 ont été établis conformément au règlement de l'Autorité des Normes Comptables n°2014-03 du 5 juin 2014 à jour des différents règlements complémentaires à la date de l'établissement des dits comptes annuels.

Les conventions comptables ont été appliquées avec sincérité dans le respect du principe de prudence, conformément aux hypothèses de base :

- continuité de l'exploitation,
- permanence des méthodes comptables d'un exercice à l'autre,
- indépendance des exercices.

et conformément aux règles générales d'établissement et de présentation des comptes annuels.

La méthode de base retenue pour l'évaluation des éléments inscrits en comptabilité est la méthode des coûts historiques.

Seules sont exprimées les informations significatives. Sauf mention, les montants sont exprimés en euros.

Immobilisations corporelles et incorporelles

Les immobilisations corporelles et incorporelles sont évaluées à leur coût d'acquisition pour les actifs acquis à titre onéreux, à leur coût de production pour les actifs produits par l'entreprise, à leur valeur vénale pour les actifs acquis à titre gratuit et par voie d'échange.

Le coût d'une immobilisation est constitué de son prix d'achat, y compris les droits de douane et taxes non récupérables, après déduction des remises, rabais commerciaux et escomptes de règlement de tous les coûts directement attribuables engagés pour mettre l'actif en place et en état de fonctionner selon l'utilisation prévue. Les droits de mutation, honoraires ou commissions et frais d'actes liés à l'acquisition, ne sont pas rattachés à ce coût d'acquisition. Tous les coûts qui ne font pas partie du prix d'acquisition de l'immobilisation et qui ne peuvent pas être rattachés directement aux coûts rendus nécessaires pour mettre l'actif en place et en état de fonctionner conformément à l'utilisation prévue, sont comptabilisés en charges.

Règles et méthodes comptables

Amortissements

Les amortissements pour dépréciation sont calculés suivant le mode linéaire en fonction de la durée de vie prévue.

- * Concessions, logiciels et brevets : 2 à 5 ans
- * Installations techniques : 5 à 10 ans
- * Matériel et outillage industriels : 5 à 10 ans
- * Matériel de bureau : 5 à 10 ans
- * Matériel informatique : 3 ans
- * Mobilier : 10 ans

La durée d'amortissement retenue par simplification est la durée d'usage pour les biens non décomposables à l'origine.

Les valeurs résiduelles des immobilisations sont considérées comme nulles car non significatives ou non mesurables.

Créances

Les créances sont valorisées à leur valeur nominale. Une dépréciation est pratiquée lorsque la valeur d'inventaire est inférieure à la valeur comptable.

Produits et charges exceptionnels

Les produits et charges exceptionnels tiennent compte des éléments qui ne sont pas liés à l'activité normale de l'entreprise.

Notes sur le bilan

Actif immobilisé

Tableau des immobilisations

	au début d'exercice	Augmentation	Diminution	en fin d'exercice
- Frais d'établissement et de développement				
- Autres postes d'immobilisations incorporelles	30 718			30 718
Immobilisations incorporelles	30 718			30 718
- Terrains				
- Constructions sur sol propre				
- Constructions sur sol d'autrui				
- Installations Gales, agenc. et aménag. des constructions				
- Installations techn., matériel et outillage industriels	583			583
- Installations Gales, agenc. et aménagements divers				
- Matériel de transport				
- Matériel de bureau et informatique, mobilier	16 319	1 844		18 163
- Emballages récupérables et divers				
- Immobilisations corporelles en cours				
- Avances et acomptes				
Immobilisations corporelles	16 902	1 844		18 746
- Participations évaluées par mise en équivalence				
- Autres participations				
- Autres titres immobilisés				
- Prêts et autres immobilisations financières	1 227			1 227
Immobilisations financières	1 227			1 227
ACTIF IMMOBILISÉ	48 846	1 844		50 691

Notes sur le bilan

Les flux s'analysent comme suit :

	Immobilisations incorporelles	Immobilisations corporelles	Immobilisations financières	Total
Ventilation des augmentations				
Virements de poste à poste				
Virements de l'actif circulant				
Acquisitions		1 844		1 844
Apports				
Créations				
Réévaluations				
Augmentations de l'exercice		1 844		1 844
Ventilation des diminutions				
Virements de poste à poste				
Virements vers l'actif circulant				
Cessions				
Scissions				
Mises hors service				
Diminutions de l'exercice				

Amortissements des immobilisations

	Au début de l'exercice	Augmentations	Diminutions	A la fin de l'exercice
- Frais d'établissement et de développement				
- Fonds commercial				
- Autres postes d'immobilisations incorporelles	23 471	5 684		29 155
Immobilisations incorporelles	23 471	5 684		29 155
- Terrains				
- Constructions sur sol propre				
- Constructions sur sol d'autrui				
- Installations générales, agencements et aménagement des constructions				
- Installations techniques, matériel et outillage industriels	411	117		527
- Installations générales, agencements aménagement divers				
- Matériel de transport				
- Matériel de bureau et informatique, mobilier	10 203	2 968		13 171
- Emballages récupérables et divers				
Immobilisations corporelles	10 613	3 085		13 698
ACTIF IMMOBILISE	34 085	8 768		42 853

Notes sur le bilan

Actif circulant**Etat des créances**

Le total des créances à la clôture de l'exercice s'élève à 113 872 euros et le classement détaillé par échéance s'établit comme suit :

	Montant brut	Echéances à moins d'un an	Echéances à plus d'un an
Créances de l'actif immobilisé :			
Créances rattachées à des participations			
Prêts			
Autres	1 227		1 227
Créances de l'actif circulant :			
Créances Clients et Comptes rattachés	74 874	74 874	
Autres	36 695	36 695	
Capital souscrit - appelé, non versé			
Charges constatées d'avance	1 077	1 077	
Total	113 872	112 645	1 227

Prêts accordés en cours d'exercice

Prêts récupérés en cours d'exercice

Prêts et avances consentis aux associés

Notes sur le bilan

Dettes

Etat des dettes

Le total des dettes à la clôture de l'exercice s'élève à 262 411 euros et le classement détaillé par échéance s'établit comme suit :

	Montant brut	Echéances à moins d'un an	Echéances à plus d'un an	Echéances à plus de 5 ans
Emprunts obligataires convertibles (*)				
Autres emprunts obligataires (*)				
Emprunts (*) et dettes auprès des établissements de crédit dont :				
- à 1 an au maximum à l'origine				
- à plus de 1 an à l'origine	88 197	24 094	60 699	3 404
Emprunts et dettes financières divers (*) (**)				
Dettes fournisseurs et comptes rattachés	3 813	3 813		
Dettes fiscales et sociales	83 192	83 192		
Dettes sur immobilisations et comptes rattachés				
Autres dettes (**)	23 386	23 386		
Produits constatés d'avance	63 823	63 823		
Total	262 411	198 307	60 699	3 404
(*) Emprunts souscrits en cours d'exercice	35 000			
(*) Emprunts remboursés sur l'exercice	26 954			
(**) Dont envers les associés	52			

Le montant des divers emprunts et dettes contractés auprès d'associés personnes physiques s'élève à 52 euros.

Détail du Bilan

Détail Bilan Actif

	du 01/01/21 au 31/12/21 12 mois	du 01/01/20 au 31/12/20 12 mois
<i>Concessions et droits similaires</i>	30 718,26	30 718,26
<i>Amortissement des logiciels</i>	-29 154,77	-23 471,26
Immobilisations incorporelles	1 563,49	7 247,00
<i>Matériel et outillage</i>	582,50	582,50
<i>Matériel de bureau</i>	14 446,43	12 759,48
<i>Mobilier</i>	3 717,02	3 559,52
<i>Amort.mat.et outillage</i>	-527,16	-410,66
<i>Amortis. matér.bureau et informat.</i>	-10 499,91	-8 009,22
<i>Amortis. mobilier</i>	-2 670,75	-2 193,38
Immobilisations corporelles	5 048,13	6 288,24
<i>Dépôts et cautionnements</i>	1 226,58	1 226,58
Immobilisations financières	1 226,58	1 226,58
TOTAL ACTIF IMMOBILISE	7 838,20	14 761,82
<i>Fournisseurs - acomptes s/commandes</i>		142,80
Avances et acomptes versés		142,80
<i>Clients (collectif)</i>	54 397,30	21 112,85
<i>Clients douteux</i>	180,00	180,00
<i>Clients - factures à établir</i>	20 296,50	17 241,72
<i>Dépréciations comptes clients</i>	-150,00	-150,00
Clients	74 723,80	38 384,57
<i>Fournisseurs (collectif)</i>	26 465,56	2 903,54
<i>Personnel - avances et acomptes</i>	600,00	
<i>TVA due intracommunautaire</i>	8 406,77	
<i>TVA déductible s/aut.biens et sces</i>	411,92	1 642,17
<i>TVA déductible intracom.</i>		135,46
<i>TVA sur factures non parvenues</i>	810,43	473,61
<i>Etat - produits à recevoir</i>		3 333,00
Autres créances	36 694,68	8 487,78
<i>Banque populaire Val de France</i>	139 529,55	108 876,20
<i>BPVF Optilibre Pro</i>	50 534,32	55 125,03
<i>Crédit agricole</i>	35 134,80	
Disponibilités	225 198,67	164 001,23
TOTAL ACTIF CIRCULANT	336 617,15	211 016,38
<i>Charges constatées d'avance</i>	1 076,50	837,08
Charges constatées d'avance	1 076,50	837,08
TOTAL COMPTES DE REGULARISATION	1 076,50	837,08
TOTAL ACTIF	345 531,85	226 615,28

Détail Bilan Passif

	du 01/01/21 au 31/12/21 12 mois	du 01/01/20 au 31/12/20 12 mois
<i>Capital</i>	1 984,00	1 984,00
Capital	1 984,00	1 984,00
<i>Réserve légale</i>	198,40	198,40
<i>Autres réserves</i>	2 237,42	2 237,42
<i>Report à nouveau (solde créditeur)</i>	25 491,24	21 517,72
Réserves	27 927,06	23 953,54
Résultat de l'exercice	48 210,28	3 973,52
TOTAL RESSOURCES PROPRES	78 121,34	29 911,06
<i>Provision pour litiges</i>	5 000,00	
Provisions pour risques & charges	5 000,00	
TOTAL PROVISIONS RISQUES & CHARGES	5 000,00	
DETTES		
<i>Emprunt à + 5 ans</i>	3 404,35	14 058,52
<i>Emprunt 1 à 5 ans</i>	60 698,87	45 594,88
<i>Emprunt à - 1 an</i>	24 093,84	20 497,25
Emprunts et dettes auprès des établissements de crédit	88 197,06	80 150,65
<i>M. PETIT - Compte courant</i>	51,65	241,27
Emprunts et dettes financières diverses	51,65	241,27
<i>Fournisseurs (collectif)</i>	1 034,86	2 060,81
<i>Fournisseurs - fact. non parvenues</i>	2 777,70	1 807,18
Fournisseurs	3 812,56	3 875,99
<i>Personnel - rémunérations dues</i>	166,56	166,56
<i>Dettes provis. pr congés à payer</i>	4 405,00	5 211,00
<i>URSSAF</i>	6 841,00	2 553,00
<i>Caisse de retraite</i>	1 742,62	590,48
<i>Caisse de prévoyance</i>		657,46
<i>Caisse de prévoyance et mutuelle</i>	1 437,81	
<i>ADESATT</i>	30,58	
<i>Cotisation ADESSATT</i>		20,91
<i>Charges sociales s/congés à payer</i>	1 002,00	1 836,00
<i>Org. sociaux - charges à payer</i>	7 671,17	11 924,17
<i>Prélèvement à la source</i>	87,00	107,00
<i>Etat - impôts sur les bénéfices</i>	15 153,00	962,00
<i>TVA due intracommunautaire</i>		135,46
<i>TVA à décaisser</i>	25 536,00	20 344,00
<i>TVA déductible s/immobilisations</i>		1 287,20
<i>TVA déductible intracom.</i>	8 406,77	
<i>TVA collectée</i>	8 045,12	1 556,03
<i>TVA sur factures à établir</i>	443,12	2 873,61
<i>Etat - autres charges à payer</i>	130,00	139,00
<i>Taxe apprentissage</i>	1 039,63	
<i>Formation</i>	1 054,84	865,03
Dettes fiscales & sociales	83 192,22	51 228,91
<i>Clients (collectif)</i>	5 696,20	12 612,40
<i>Clients - RRR à accorder</i>	17 637,82	
Autres dettes	23 334,02	12 612,40
TOTAL DETTES	198 587,51	148 109,22
<i>Produits constatés d'avance</i>	63 823,00	48 595,00
Produits constatés d'avance	63 823,00	48 595,00
TOTAL COMPTES DE REGULARISATION	63 823,00	48 595,00
TOTAL PASSIF	345 531,85	226 615,28

Détail du Compte de Résultat

Détail du Compte de Résultat

	du 01/01/21. au 31/12/21 12-mois	du 01/01/20. au 31/12/20 12-mois	Variation absolue (montant)	Var. abs. (%)
PRODUITS				
<i>Prestations de services</i>	910 889,64	595 760,34	315 129,30	52,90
Production vendue	910 889,64	595 760,34	315 129,30	52,90
<i>Subventions d'exploitation</i>		1 500,00	-1 500,00	-100,00
Subventions d'exploitation		1 500,00	-1 500,00	-100,00
<i>Produits divers gestion courante</i>	20,13	1,92	18,21	948,44
<i>Avantage en nature</i>	5 275,00	1 078,53	4 196,47	389,09
<i>Aides s/salaires</i>	9 922,54	3 333,00	6 589,54	197,71
Autres produits	15 217,67	4 413,45	10 804,22	244,80
Total	926 107,31	601 673,79	324 433,52	53,92
CONSOMMATION M/SES & MAT				
<i>Matériel et travaux</i>	5 457,80	18 607,18	-13 149,38	-70,67
<i>Matériel et travaux (EXPORT)</i>	1 031,26	171,69	859,57	500,65
<i>Matériel et travaux (U.E)</i>	437 689,12	287 282,55	150 406,57	52,35
<i>Electricité</i>	627,13	1 857,28	-1 230,15	-66,23
<i>Carburant</i>	489,39	510,34	-20,95	-4,11
<i>Fournitures & petit équipement</i>	2 053,71	781,00	1 272,71	162,96
<i>Fournitures de bureau</i>	947,50	745,96	201,54	27,02
<i>Sous-traitance générale</i>	9 077,95	6 210,65	2 867,30	46,17
<i>Locations immobilières</i>	7 505,40	13 892,92	-6 387,52	-45,98
<i>Location Parking</i>		1 822,05	-1 822,05	-100,00
<i>Location bureau</i>	1 341,64	1 310,80	30,84	2,35
<i>Loyer Garage</i>		540,00	-540,00	-100,00
<i>Location matériel technique</i>		1 508,33	-1 508,33	-100,00
<i>Location véhicule de transport</i>	11 616,97	2 591,76	9 025,21	348,23
<i>Charges locatives</i>	2 892,00	3 640,47	-748,47	-20,56
<i>Entretien immobilier</i>	352,44	6 893,46	-6 541,02	-94,89
<i>Entretien du mat. de transport</i>	1 362,22	466,09	896,13	192,27
<i>Assurances</i>	2 182,20	1 176,59	1 005,61	85,47
<i>Assurance sur emprunt</i>	576,00	576,00		
<i>Documentation générale</i>	26,90		26,90	
<i>Abonnement assistance</i>	296,00	194,00	102,00	52,58
<i>Honoraires comptables</i>	3 990,00	2 379,00	1 611,00	67,72
<i>Honoraires diverses</i>	2 000,00		2 000,00	
<i>Honoraires sociales</i>	3 469,34	2 866,90	602,44	21,01
<i>Frais d'actes et contentieux</i>	8,08	43,95	-35,87	-81,62
<i>Publicité</i>	3 035,00	900,12	2 134,88	237,18
<i>Cadeaux à la clientèle</i>	10 288,00	51,55	10 236,45	NS
<i>Voyages et déplacements</i>	2 548,98	253,21	2 295,77	906,67
<i>Frais de mission</i>	1 692,69	2 061,82	-369,13	-17,90
<i>Réceptions</i>		96,69	-96,69	-100,00
<i>Frais postaux</i>	43,49	102,63	-59,14	-57,62
<i>Frais de télécommunication</i>	8,33		8,33	
<i>Frais de téléphone mobile</i>	845,39	942,70	-97,31	-10,32
<i>Frais d'internet</i>	1 690,17	1 936,63	-246,46	-12,73
<i>Services bancaires</i>	1 876,64	1 571,22	305,42	19,44
Autres achats & charges externes	517 021,74	363 985,54	153 036,20	42,04
Total	517 021,74	363 985,54	153 036,20	42,04
MARGE SUR M/SES & MAT	409 085,57	237 688,25	171 397,32	72,11

Détail du Compte de Résultat

	du 01/01/21 au 31/12/21 12 mois	du 01/01/20 au 31/12/20 12 mois	Variation absolue (montant)	Var. abs. (%)
CHARGES				
Formation continue (organisme)	879,07	885,92	-6,85	-0,77
Taxe apprentissage	1 039,63		1 039,63	
Contribut. Economique Territoriale	2 388,00	1 794,00	594,00	33,11
Taxes sur les véhicules sociétés	20,00	840,00	-820,00	-97,62
Droits d'enregistrement	2,81		2,81	
Taxes diverses		140,00	-140,00	-100,00
Impôts, taxes et vers. assim.	4 329,51	3 659,92	669,59	18,30
Salaires appointements	162 784,61	103 807,23	58 977,38	56,81
Rémunération gérance	84 675,00	53 838,00	30 837,00	57,28
Cotisations sociales oblig. (RSI)	34 153,00	19 633,00	14 520,00	73,96
Cot. sociales facult. Prévoyance	1 659,12	411,20	1 247,92	303,48
Loi madelin non déductible	172,00		172,00	
Cot. oblig. RSI à régulariser	833,00	4 414,00	-3 581,00	-81,13
Congés payés (Var.)	-806,00	-2 598,00	1 792,00	-68,98
Indemnités et avantages divers	3 160,29	676,00	2 484,29	367,50
Avantages en nature		640,53	-640,53	-100,00
Indemnités non soumises	3 680,00		3 680,00	
Indemnités Activité Partielle		2 688,02	-2 688,02	-100,00
Prise en Charge Activité Partielle		-2 483,05	2 483,05	-100,00
Salaires et Traitements	290 311,02	181 026,93	109 284,09	60,37
Cotisations à l'URSSAF	26 749,20	21 379,68	5 369,52	25,12
Cotisations retraites (Non cadres)	6 011,15	4 938,08	1 073,07	21,73
Cotisation de prévoyances	2 819,96	1 662,55	1 157,41	69,62
Cotisation ADESATT	30,58		30,58	
Cotis. sociales sur prov. congés payé	-834,00	-662,00	-172,00	25,98
Médecine du travail et pharmacie	377,00	355,63	21,37	6,01
Tickets restaurants		1 836,00	-1 836,00	-100,00
Abondement	758,52	401,89	356,63	88,74
Autres charges de personnel		250,00	-250,00	-100,00
Charges sociales	35 912,41	30 161,83	5 750,58	19,07
Dot. amort. s/immobilis.incorp.	5 683,51	12 234,27	-6 550,76	-53,54
Dot. amort. s/immobilisations	3 084,56	3 814,06	-729,50	-19,13
Dotations aux prov. pour risques	5 000,00		5 000,00	
Amortissements et provisions	13 768,07	16 048,33	-2 280,26	-14,21
Charges diverses gestion courante	3,57	196,85	-193,28	-98,19
Autres charges	3,57	196,85	-193,28	-98,19
Total	344 324,58	231 093,86	113 230,72	49,00
RESULTAT D'EXPLOITATION				
	64 760,99	6 594,39	58 166,60	882,06
Autres produits financiers	109,29	100,31	8,98	8,95
Produits financiers	109,29	100,31	8,98	8,95
Intérêts sur emprunts	1 473,50	1 452,01	21,49	1,48
Charges financières	1 473,50	1 452,01	21,49	1,48
Résultat financier	-1 364,21	-1 351,70	-12,51	0,93
RESULTAT COURANT				
	63 396,78	5 242,69	58 154,09	NS
Produits except. de gestion	139,00	0,83	138,17	NS
Produits cessions éléments d'actif		1 400,00	-1 400,00	-100,00

Détail du Compte de Résultat

	du 01/01/21 au 31/12/21 12 mois	du 01/01/20 au 31/12/20 12 mois	Variation absolue (montant)	Var. abs. (%)
Produits exceptionnels	139,00	1 400,83	-1 261,83	-90,08
<i>Pénalités et amendes</i>	172,50	308,00	-135,50	-43,99
<i>Val nette compta des immo fi cédées</i>		1 400,00	-1 400,00	-100,00
Charges exceptionnelles	172,50	1 708,00	-1 535,50	-89,90
Résultat exceptionnel	-33,50	-307,17	273,67	-89,09
<i>Impôts sur les bénéfices</i>	15 153,00	962,00	14 191,00	NS
Impôts sur les bénéfices	15 153,00	962,00	14 191,00	NS
RÉSULTAT DE L'EXERCICE	48 210,28	3 973,52	44 236,76	NS

Soldes Intermédiaires de Gestion

	du 01/01/21 au 31/12/21 12 mois	%	du 01/01/20 au 31/12/20 12 mois	%	Variation absolue (montant)	Var. abs. (%)
ACTIVITE	910 890	100,00	595 760	100,00	315 129	52,90
VENTES DE MARCHANDISES						
Coût d'achats marchandises vendues						
Production vendue	910 890	100,00	595 760	100,00	315 129	52,90
Production stockée						
Production immobilisée						
PRODUCTION DE L'EXERCICE	910 890	100,00	595 760	100,00	315 129	52,90
Consommation de matières et sous-traitance	444 178	48,76	306 061	51,37	138 117	45,13
MARGE DE PRODUCTION	466 711	51,24	289 699	48,63	177 013	61,10
CHIFFRE D'AFFAIRES H.T	910 890		595 760		315 129	52,90
MARGE BRUTE GLOBALE	466 711	51,24	289 699	48,63	177 013	61,10
Autres achats et charges externes	72 844	8,00	57 924	9,72	14 919	25,76
VALEUR AJOUTEE	393 868	43,24	231 775	38,90	162 093	69,94
Subventions d'exploitation			1 500	0,25	-1 500	-100,00
Impôts, taxes et verst assimilés	4 330	0,48	3 660	0,61	670	18,30
Charges de personnel	326 223	35,81	211 189	35,45	115 035	54,47
EXCEDENT BRUT D'EXPLOITATION	63 315	6,95	18 426	3,09	44 889	243,62
Reprises s/ charges et Transferts	15 198	1,67	4 412	0,74	10 786	244,50
Autres produits	20		2		18	948,44
Dot. amortissements et provisions	13 768	1,51	16 048	2,69	-2 280	-14,21
Autres charges	4		197	0,03	-193	-98,19
RESULTAT D'EXPLOITATION	64 761	7,11	6 594	1,11	58 167	882,06
Quote part résultat en commun						
Produits financiers	109	0,01	100	0,02	9	8,95
Charges financières	1 474	0,16	1 452	0,24	21	1,48
RESULTAT COURANT AVANT IMPÔTS	63 397	6,96	5 243	0,88	58 154	NS
Produits exceptionnels	139	0,02	1 401	0,24	-1 262	-90,08
Charges exceptionnelles	173	0,02	1 708	0,29	-1 536	-89,90
Résultat exceptionnel	-34		-307	-0,05	274	-89,09
RESULTAT AVANT PARTICIPATION & IMPÔTS	63 363	6,96	4 936	0,83	58 428	NS
Participation des salariés						
Impôts sur les bénéfices	15 153	1,66	962	0,16	14 191	NS
RESULTAT DE L'EXERCICE	48 210	5,29	3 974	0,67	44 237	NS

Documents Fiscaux

IMPÔT SUR LES SOCIÉTÉS

**N° 2065-SD
2022**

Exercice ouvert le	01/01/2021	et clos le	31/12/2021	Régime simplifié d'imposition
Déclaration souscrite pour le résultat d'ensemble du groupe				Régime Réel normal <input checked="" type="checkbox"/>
Si PME innovantes, cocher la case <input type="checkbox"/>				
Si option pour le régime optionnel de taxation au tonnage, art. 209-0 B (entreprises de transport maritime), cocher la case <input type="checkbox"/>				

A IDENTIFICATION DE L'ENTREPRISE

Désignation de la société:		Adresse du siège social :	
EURL 1984 AGENCY MULTISITES MANAGER		41 Rue Noël Ballay	
SIRET	8 1 4 2 5 9 0 7 3 0 0 0 2 5	28000 CHARTRES	
Adresse du principal établissement:		Ancienne adresse en cas de changement:	
41 Rue Noël Ballay		4 Rue de l'Abbé Sieyès	
28000 CHARTRES		28000 CHARTRES	

B RÉGIME FISCAL DES GROUPES

Date d'entrée dans le groupe de la société déclarante	
Pour les sociétés filiales, désignation, adresse du lieu d'imposition et n° d'identification de la société mère:	
	SIRET

C ACTIVITE

Activités exercées Agence de communication	Si vous avez changé d'activité, cochez la case <input type="checkbox"/>
--	---

D RÉCAPITULATION DES ÉLÉMENTS D'IMPOSITION (cf. notice de la déclaration n°2065)

1 Résultat fiscal	Bénéfice imposable au taux normal	35 602		Déficit	0
	Bénéfice imposable à 15 %	38 120		Résultat net de cession, de concession ou de sous-concession, des brevets et droits de propriété industrielle assimilés au taux de 10%	

2 Plus-values		PV à long terme imposables à 15 %	
PV à long terme imposables à 19%	Autres PV imposables à 19%	PV à long terme imposables à 0%	PV exonérées art. 238quinquies

3 Abattements et exonérations notamment entreprises nouvelles ou implantées en zones d'entreprises ou zones franches			
Entreprises nouvelles art. 44 <i>sexies</i>	Jeunes entreprises innovantes	Zones franches urbaines Territoire entrepreneur, art 44 <i>octies</i> A	
Entreprises nouvelles art. 44 <i>septies</i>	Bassins urbains à dynamiser (BUD), art 44 <i>sexdecies</i>	Zones franches d'activités art. 44 <i>quaterdecies</i>	Autres dispositifs
Sociétés d'investissements immobiliers cotés	Zone de développement prioritaire, art. 44 <i>septdecies</i>	Bénéfice ou déficit exonéré (indiquer + ou - selon le cas)	Plus-values exonérées relevant du taux à 15 %

4 Option pour le crédit d'impôt outre-mer : Dans le secteur productif, art. 244 quater W <input type="checkbox"/>
--

E IMPUTATIONS (cf. notice de la déclaration n°2065)

1 Au titre des revenus mobiliers de source française ou étrangère, ayant donné lieu à la délivrance d'un certificat de crédit d'impôt	
2 Au titre des revenus auxquels est attaché, en vertu d'une convention fiscale conclue avec un Etat étranger, un territoire ou une collectivité territoriale d'Outre-Mer, un crédit d'impôt représentatif de l'impôt de cet Etat, territoire ou collectivité.	

F CONTRIBUTION ANNUELLE SUR LES REVENUS LOCATIFS (cf. notice de la déclaration n°2065)

Recettes nettes soumises à la contribution 2,5%

G ENTREPRISES SOUMISES OU DESIGNÉES AU DÉPÔT DE LA DÉCLARATION PAYS PAR PAYS CDC/DACA

1 - Si entreprise soumise au dépôt de la déclaration pays par pays n°2258-SD (art. 223-1-1 *quinquies* C), cocher la case

2 - Si vous êtes la société tête de groupe et que vous avez désigné une autre entité du groupe pour souscrire la déclaration n°2258-SD, indiquer le nom, adresse et numéro d'identification fiscale de l'entité désignée :

3 - Si vous êtes l'entreprise désignée au dépôt de la déclaration n°2258-SD par la société tête de groupe (art. 223 *quinquies* C-1-2), cocher la case dans ce cas, veuillez indiquer le nom, adresse et numéro d'identification fiscale de la société tête de groupe :

H COMPTABILITE INFORMATISEE

L'entreprise dispose-t-elle d'une comptabilité informatisée ? OUI <input type="checkbox"/> Si oui, indication du logiciel utilisé : Cegid Expert Comptabilité	
---	--

Nom et coordonnées	ÉCF <input type="checkbox"/>	Viseur conventionné <input type="checkbox"/>	Visa : CGA <input type="checkbox"/>
- du prestataire :			
- du comptable : SAS BAKERTILLY STREGO LUISANT			
21 Rue des Rosiers 28600 LUISANT		Tél : 02 37 34 42 64	
- du conseil :			
Tél :			
- du CGA ou du viseur conventionné :			
Tél :			
- N° d'agrément :			

Cegid Group

H RÉPARTITION DES PRODUITS DES ACTIONS ET PARTS SOCIALES, AINSI QUE DES REVENUS ASSIMILÉS DISTRIBUÉS

Montant global brut des distributions ⁽¹⁾	Payées par la société elle-même	a	Payées par un établissement chargé du service des titres	b	
Montant des distributions correspondant à des rémunérations ou avantages dont la société ne désigne pas le (les) bénéficiaire (s) ⁽²⁾					(c)
Montant des prêts, avances ou acomptes consentis aux associés, actionnaires et porteurs de parts, soit directement, soit par personnes interposées					(d)
Montant des distributions autres que celles visées en (a), (b), (c) et (d) ci-dessus ⁽³⁾					(e)
					(f)
					(g)
					(h)
Montant des revenus distribués éligibles à l'abattement de 40 % prévu au 2° du 3 de l'article 158 du CGI ⁽⁴⁾					(i)
Montant des revenus distribués non éligibles à l'abattement de 40 % prévu au 2° du 3 de l'article 158 du CGI					(j)
Montant des revenus répartis ⁽⁵⁾					Total (a à h)

I RÉMUNÉRATIONS NETTES VERSÉES AUX MEMBRES DE CERTAINES SOCIÉTÉS (si ce cadre est insuffisant, joindre un état du même modèle)

Nom, prénoms, domicile et qualité (art. 48-I à 6 ann.-III au CGI) : - SARL – tous les associés ; - SCA – associés gérants ; - SNC ou SCS – associés en nom ou commandités ; - SEP et sté de copropriétaires de navires – associés, gérants ou coparticipants.	Pour les S.A.R.L. Nombre de parts sociales appartenant à chaque associé en toute propriété ou en usufruit	Année au cours de laquelle le versement a été effectué	Sommes versées, au cours de la période retenue pour l'assiette de l'impôt sur les sociétés, à chaque associé, gérant ou non, désigné col. 1 à titre de traitements, émoluments, indemnités, remboursements forfaitaires de frais ou autres rémunérations de ses fonctions dans la société.				
			Montant des sommes versées :				
			à titre de traitements, émoluments et indemnités proprement dits	à titre de frais de représentation, de mission et de déplacement		à titre de frais professionnels autres que ceux visés dans les colonnes 5 et 6	
1	2	3	4	5	6	7	8
PETIT François 47 Grande rue 28300 CHAMPHOL GERANT	1 984	2021	87 852				

J DIVERS

** NOM ET ADRESSE DU PROPRIÉTAIRE DU FONDS (en cas de gérance libre)

* ADRESSES DES AUTRES ÉTABLISSEMENTS (Si ce cadre est insuffisant, joindre un état du même modèle)

K CADRE NE CONCERNANT QUE LES ENTREPRISES PLACÉES SOUS LE RÉGIME SIMPLIFIÉ D'IMPOSITION

RÉMUNÉRATIONS	Montant brut des salaires, abstraction faite des sommes comprises dans les DADS et versées aux apprentis sous contrat et aux handicapés ^(a)		
	Rétrocessions d'honoraires, de commissions et de courtages ^(b)		
MVLT imposés	à 0 %	à 15 %	à 19 %
MVLT restant à reporter à l'ouverture de l'exercice			
MVLT imputée sur les PVLT de l'exercice			
MVLT réalisée au cours de l'exercice			
MVLT restant à reporter			

L CADRE NE CONCERNANT QUE LES ORGANISMES BÉNÉFICIAIRES DE DONS

Montant cumulé des dons et versements mentionnés sur les reçus, attestations ou tous autres documents et perçus au titre de l'exercice

Nombre de reçus, attestations ou tous autres documents délivrés au titre de l'exercice

Formulaire obligatoire (article 53 A
du Code général des impôts)

Désignation de l'entreprise EURL 1984 AGENCY MULTISITES MANAGER Durée de l'exercice exprimée en nombre de mois* 12

Adresse de l'entreprise 41 Rue Noël Ballay 28000 CHARTRES Durée de l'exercice précédent* 12

Numéro SIRET* 8 1 4 2 5 9 0 7 3 0 0 0 2 5 Néant *

				Exercice N clos le.			
				31/12/2021			
		Brut	Amortissements, provisions	Net			
		1	2	3			
Capital souscrit non appelé (I)		AA					
ACTIF IMMOBILISÉ*	IMMOBILISATIONS INCORPORELLES	Frais d'établissement *	AB	AC			
		Frais de développement *	CX	CQ			
		Concessions, brevets et droits similaires	AF	AG	29 154	1 563	
		Fonds commercial (1)	AH	AI			
		Autres immobilisations incorporelles	AJ	AK			
		Avances et acomptes sur immobilisations incorporelles	AL	AM			
	IMMOBILISATIONS CORPORELLES	Terrains	AN	AO			
		Constructions	AP	AQ			
		Installations techniques, matériel et outillage industriels	AR	AS	527	55	
		Autres immobilisations corporelles	AT	AU	13 170	4 992	
		Immobilisations en cours	AV	AW			
		Avances et acomptes	AX	AY			
	IMMOBILISATIONS FINANCIÈRES (2)	Participations évaluées selon la méthode de mise en équivalence	CS	CT			
		Autres participations	CU	CV			
		Créances rattachées à des participations	BB	BC			
		Autres titres immobilisés	BD	BE			
		Prêts	BF	BG			
		Autres immobilisations financières*	BH	BI	1 226	1 226	
TOTAL (II)		BJ	BK	42 852	7 838		
ACTIF CIRCULANT	STOCKS*	Matières premières, approvisionnements	BL	BM			
		En cours de production de biens	BN	BO			
		En cours de production de services	BP	BQ			
		Produits intermédiaires et finis	BR	BS			
		Marchandises	BT	BU			
	CRÉANCES	Avances et acomptes versés sur commandes	BV	BW			
		Clients et comptes rattachés (3)*	BX	BY	150	74 723	
		Autres créances (3)	BZ	CA	36 694		
	DIVERS	Capital souscrit et appelé, non versé	CB	CC			
		Valeurs mobilières de placement (dont actions propres)	CD	CE			
	Comptes de régularisation	Disponibilités	CF	CG	225 198		
		Charges constatées d'avance (3)*	CH	CI	1 076		
TOTAL (III)		CJ	CK	150	337 693		
Frais d'émission d'emprunt à étaler (IV)		CW					
Primes de remboursement des obligations (V)		CM					
Ecarts de conversion actif* (VI)		CN					
TOTAL GÉNÉRAL (I à VI)		CO	IA	43 002	345 531		
Renvois : (1) Dont droit au bail :		CP	(3) Part à plus d'un an		CR		
(2) part à moins d'un an des immobilisations financières nettes							
Clause de réserve de propriété *	Immobilisations :	Non recensée	Stocks :	Non recensée	Créances :	Non recensée	

* Des explications concernant cette rubrique sont données dans la notice n° 2032

Formulaire obligatoire (article 53 A
du Code général des impôts)

Désignation de l'entreprise		EURL 1984 AGENCY MULTISITES MANAGER		Néant <input type="checkbox"/> *	
				Exercice N	
CAPITAUX PROPRES	Capital social ou individuel (1)* (Dont versé : 1 984)	DA		1 984	
	Primes d'émission, de fusion, d'apport, ...	DB			
	Ecarts de réévaluation (2)* (dont écart d'équivalence EK)	DC			
	Réserve légale (3)	DD		198	
	Réserves statutaires ou contractuelles	DE			
	Réserves réglementées (3)* (Dont réserve spéciale des provisions pour fluctuation des cours BI)	DF			
	Autres réserves (Dont réserve, relative à l'achat d'oeuvres originales d'artistes vivants* EJ)	DG		2 237	
	Report à nouveau	DH		25 491	
	RÉSULTAT DE L'EXERCICE (bénéfice ou perte)	DI		48 210	
	Subventions d'investissement	DJ			
	Provisions réglementées *	DK			
		TOTAL (I)	DL		78 121
Autres fonds propres	Produit des émissions de titres participatifs	DM			
	Avances conditionnées	DN			
	TOTAL (II)	DO			
Provisions pour risques et charges	Provisions pour risques	DP		5 000	
	Provisions pour charges	DQ			
	TOTAL (III)	DR		5 000	
DETTES (4)	Emprunts obligataires convertibles	DS			
	Autres emprunts obligataires	DT			
	Emprunts et dettes auprès des établissements de crédit (5)	DU		88 197	
	Emprunts et dettes financières divers (Dont emprunts participatifs EI)	DV		51	
	Avances et acomptes reçus sur commandes en cours	DW			
	Dettes fournisseurs et comptes rattachés	DX		3 812	
	Dettes fiscales et sociales	DY		83 192	
	Dettes sur immobilisations et comptes rattachés	DZ			
	Autres dettes	EA		23 334	
Compte régul.	Produits constatés d'avance (4)	EB		63 823	
	TOTAL (IV)	EC		262 410	
	Ecarts de conversion passif* (V)	ED			
	TOTAL GÉNÉRAL (I à V)	EE		345 531	
RENVOIS	(1) Écart de réévaluation incorporé au capital	IB			
	(2) Dont	Réserve spéciale de réévaluation (1959)	IC		
		Écart de réévaluation libre	ID		
		Réserve de réévaluation (1976)	IE		
	(3) Dont réserve spéciale des plus-values à long terme *	EF			
(4) Dettes et produits constatés d'avance à moins d'un an	EG		198 307		
(5) Dont concours bancaires courants, et soldes créditeurs de banques et CCP	EH				

* Des explications concernant cette rubrique sont données dans la notice n° 2032

Formulaire obligatoire (article 53 A
du Code général des impôts)

Désignation de l'entreprise : EURL 1984 AGENCY MULTISITES MANAGER		Exercice N			Néant <input type="checkbox"/> *	
		France	Exportations et livraisons intracommunautaires	Total		
PRODUITS D'EXPLOITATION	Ventes de marchandises*	FA	FB	FC		
	Production vendue { biens * services *	FD	FE	FF		
		FG	910 889	FH	FI	-910 889
	Chiffres d'affaires nets *	FJ	910 889	FK	FL	910 889
	Production stockée*			FM		
	Production immobilisée*			FN		
	Subventions d'exploitation			FO		
	Reprises sur amortissements et provisions, transferts de charges* (9)			FP	15 197	
	Autres produits (1) (11)			FQ	20	
	Total des produits d'exploitation (2) (I)			FR	926 107	
CHARGES D'EXPLOITATION	Achats de marchandises (y compris droits de douane)*			FS		
	Variation de stock (marchandises)*			FT		
	Achats de matières premières et autres approvisionnements (y compris droits de douane)*			FU		
	Variation de stock (matières premières et approvisionnements)*			FV		
	Autres achats et charges externes (3) (6 bis)*			FW	517 021	
	Impôts, taxes et versements assimilés*			FX	4 329	
	Salaires et traitements*			FY	290 311	
	Charges sociales (10)			FZ	35 912	
	DOTATIONS D'EXPLOITATION	Sur immobilisations { - dotations aux amortissements* - dotations aux provisions*		GA	8 768	
				GB		
		Sur actif circulant : dotations aux provisions*		GC		
	Pour risques et charges : dotations aux provisions		GD	5 000		
	Autres charges (12)		GE	3		
Total des charges d'exploitation (4) (II)		GF	861 346			
1 - RÉSULTAT D'EXPLOITATION (I - II)		GG	64 760			
opérations en commun	Bénéfice attribué ou perte transférée* (III)		GH			
	Perte supportée ou bénéfice transféré* (IV)		GI			
PRODUITS FINANCIERS	Produits financiers de participations (5)		GJ			
	Produits des autres valeurs mobilières et créances de l'actif immobilisé (5)		GK			
	Autres intérêts et produits assimilés (5)		GL	109		
	Reprises sur provisions et transferts de charges		GM			
	Différences positives de change		GN			
	Produits nets sur cessions de valeurs mobilières de placement		GO			
Total des produits financiers (V)		GP	109			
CHARGES FINANCIÈRES	Dotations financières aux amortissements et provisions*		GQ			
	Intérêts et charges assimilées (6)		GR	1 473		
	Différences négatives de change		GS			
	Charges nettes sur cessions de valeurs mobilières de placement		GT			
Total des charges financières (VI)		GU	1 473			
2 - RÉSULTAT FINANCIER (V - VI)		GV	(1 364)			
3 - RÉSULTAT COURANT AVANT IMPÔTS (I - II + III - IV + V - VI)		GW	63 396			

Désignation de l'entreprise		EURL 1984 AGENCY MULTISITES MANAGER		Néant <input type="checkbox"/> *		
				Exercice N		
PRODUITS EXCEPTIONNELS	Produits exceptionnels sur opérations de gestion		HA	139		
	Produits exceptionnels sur opérations en capital *		HB			
	Reprises sur provisions et transferts de charges		HC			
	Total des produits exceptionnels (7) (VII)		HD	139		
CHARGES EXCEPTIONNELLES	Charges exceptionnelles sur opérations de gestion (6 bis)		HE	172		
	Charges exceptionnelles sur opérations en capital *		HF			
	Dotations exceptionnelles aux amortissements et provisions (6 ter)		HG			
	Total des charges exceptionnelles (7) (VIII)		HH	172		
4 - RÉSULTAT EXCEPTIONNEL (VII - VIII)			HI	(33)		
Participation des salariés aux résultats de l'entreprise		(IX)	HJ			
Impôts sur les bénéfices *		(X)	HK	15 153		
TOTAL DES PRODUITS (I + III + V + VII)			HL	926 355		
TOTAL DES CHARGES (II + IV + VI + VIII + IX + X)			HM	878 145		
5 - BÉNÉFICE OU PERTE (Total des produits - total des charges)			HN	48 210		
REVENUS	(1)	Dont produits nets partiels sur opérations à long terme		HO		
	(2)	Dont	produits de locations immobilières	HY		
			produits d'exploitation afférents à des exercices antérieurs (à détailler au (8) ci-dessous)	IG		
	(3)	Dont	- Crédit-bail mobilier *	HP		
			- Crédit-bail immobilier	HQ		
	(4)	Dont charges d'exploitation afférentes à des exercices antérieurs (à détailler au (8) ci-dessous)		IH		
	(5)	Dont produits concernant les entreprises liées		IJ		
	(6)	Dont intérêts concernant les entreprises liées		IK		
	(6bis)	Dont dons faits aux organismes d'intérêt général (art.238 bis du C.G.I.)		HX		
	(6ter)	Dont amortissements des souscriptions dans des PME innovantes (art. 217 octies)		RC		
		Dont amortissements exceptionnel de 25% des constructions nouvelles (art. 39 quinquies D)		RD		
	(9)	Dont transferts de charges		A1	15 197	
	(10)	Dont cotisations personnelles de l'exploitant (13)		A2		
	(Dont montant des cotisations sociales obligatoires hors CSG-CRDS) A5					
(11)	Dont redevances pour concessions de brevets, de licences (produits)		A3			
(12)	Dont redevances pour concessions de brevets, de licences (charges)		A4			
(13)	Dont primes et cotisations complémentaires personnelles :	facultatives A6	obligatoires A9			
		Dont cotisations facultatives Madelin A7	Dont cotisations facultatives aux nouveaux plans d'épargne retraite A8			
(7)	Détail des produits et charges exceptionnels (Si le nombre de lignes est insuffisant, reproduire le cadre (7) et le joindre en annexe) :		Exercice N			
			Charges exceptionnelles	Produits exceptionnels		
Pénalités, amendes fiscales et pénales			172			
Autres produits exceptionnels sur opérations de gestion				139		
(8)	Détail des produits et charges sur exercices antérieurs :		Exercice N			
			Charges antérieures	Produits antérieurs		

Formulaire obligatoire (article 53 A du Code général des impôts)

Désignation de l'entreprise EURL 1984 AGENCY MULTISITES MANAGER Nçant *

(Ne pas reporter le montant des centimes)*

CADRE A	IMMOBILISATIONS		Valeur brute des immobilisations au début de l'exercice	Augmentations			
				Consécutives à une réévaluation pratiquée au cours de l'exercice ou résultant d'une mise en équivalence	Acquisitions, créations, apports et viréments de poste à poste		
INCORP.	Frais d'établissement et de développement TOTAL I		CZ		D8	D9	
	Autres postes d'immobilisations incorporelles TOTAL II		KD	30 718	KE	KF	
CORPORELLES	Terrains		KG		KH	KI	
	Constructions	Sur sol propre Dont Composants L9	KJ		KK	KL	
		Sur sol d'autrui Dont Composants M1	KM		KN	KO	
	Installations générales, agencements et aménagements des constructions * Dont Composants M2		KP		KQ	KR	
	Installations techniques, matériel et outillage industriels Dont Composants M3		KS	582	KT	KU	
	Autres immobilisations corporelles	Installations générales, agencements, aménagements divers *		KV		KW	KX
		Matériel de transport *		KY		KZ	LA
		Matériel de bureau et mobilier informatique		LB	16 319	LC	LD 1 844
		Emballages récupérables et divers *		LE		LF	LG
	Immobilisations corporelles en cours		LH		LI	LJ	
	Avances et acomptes		LK		LL	LM	
	TOTAL III		LN	16 901	LO	LP 1 844	
FINANCIERES	Participations évaluées par mise en équivalence		8G		8M	8T	
	Autres participations		8U		8V	8W	
	Autres titres immobilisés		IP		IR	IS	
	Prêts et autres immobilisations financières		IT	1 226	IU	IV	
	TOTAL IV		LQ	1 226	LR	LS	
TOTAL GÉNÉRAL (I + II + III + IV)		0G	48 846	0H	0J 1 844		

CADRE B	IMMOBILISATIONS		Diminutions		Valeur brute des immobilisations à la fin de l'exercice	Réévaluation légale * ou évaluation par mise en équivalence		
			par virement de poste à poste	par cessions à des tiers ou mises hors service ou résultant d'une mise en équivalence		Valeur d'origine des immobilisations en fin d'exercice		
INCORP.	Frais d'établissement et de développement TOTAL I		IN		D0		D7	
	Autres postes d'immobilisations incorporelles TOTAL II		IO		LW	30 718	IX	
CORPORELLES	Terrains		IP		LX		LZ	
	Constructions	Sur sol propre	IQ		MA		MC	
		Sur sol d'autrui	IR		MD		MF	
	Inst. gales, agencés et am. des constructions		IS		MG		MI	
	Installations techniques, matériel et outillage industriels		IT		MJ	582	ML	
	Autres immobilisations corporelles	Inst. gales, agencés, aménagements divers		IU		MM		MO
		Matériel de transport		IV		MP		MR
		Matériel de bureau et mobilier informatique, mobilier		IW		MS	18 163	MU
		Emballages récupérables et divers *		IX		MV		MX
	Immobilisations corporelles en cours		MY		MZ		NB	
	Avances et acomptes		NC		ND		NF	
	TOTAL III		IY		NG	18 745	NI	
FINANCIERES	Participations évaluées par mise en équivalence		IZ		0U		0W	
	Autres participations		I0		0X		0Z	
	Autres titres immobilisés		I1		2B		2D	
	Prêts et autres immobilisations financières		I2		2E	1 226	2G	
	TOTAL IV		I3		NJ	1 226	2H	
TOTAL GÉNÉRAL (I + II + III + IV)		I4		0K	50 690	0M		

* Des explications concernant cette rubrique sont données dans la notice n° 2032

Formulaire obligatoire (article 53 A
du Code général des impôts)

Désignation de l'entreprise <u>EURL 1984 AGENCY MULTISITES MANAGER</u>							Néant <input type="checkbox"/> *			
CADRE A										
SITUATIONS ET MOUVEMENTS DE L'EXERCICE DES AMORTISSEMENTS TECHNIQUES (OU VENANT EN DIMINUTION DE L'ACTIF) *										
IMMOBILISATIONS AMORTISSABLES		Montant des amortissements au début de l'exercice		Augmentations : dotations de l'exercice		Diminutions : amortissements afférents aux éléments sortis de l'actif et reprises		Montant des amortissements à la fin de l'exercice		
Frais d'établissement et de développement		CY		EL		EM		EN		
Fonds commercial		RE		RF		RI		RJ		
Autres immobilisations incorporelles		PE	23 471	PF	5 683	PG		PH	29 154	
TOTAL I		RK	23 471	RM	5 683	RN		RO	29 154	
Terrains		PI		PJ		PK		PL		
Constructions	Sur sol propre	PM		PN		PO		PQ		
	Sur sol d'autrui	PR		PS		PT		PU		
	Inst. générales, agencements, aménagement des constructions	PV		PW		PX		PY		
Installations techniques, matériel et outillage industriels		PZ	410	QA	116	QB		QC	527	
Autres immobilisations	Inst. générales, agencements, aménagement divers	QD		QE		QF		QG		
	Matériel de transport	QH		QI		QJ		QK		
corporelles	Matériel de bureau et informatique, mobilier	QL	10 202	QM	2 968	QN		QO	13 170	
	Emballages récupérables et divers	QP		QR		QS		QT		
	TOTAL II	QU	10 613	QV	3 084	QW		QX	13 697	
TOTAL GÉNÉRAL (I + II)		ØN	34 084	ØP	8 768	ØQ		ØR	42 852	
CADRE B										
VENTILATION DES MOUVEMENTS AFFECTANT LA PROVISION POUR AMORTISSEMENTS DÉROGATOIRES										
Immobilisations amortissables	DOTATIONS						REPRISES			Mouvement net des amortissements à la fin de l'exercice
	Colonne 1 Différentiel de durée et autres	Colonne 2 Mode dégressif		Colonne 3 Amortissement fiscal exceptionnel		Colonne 4 Différentiel de durée et autres	Colonne 5 Mode dégressif		Colonne 6 Amortissement fiscal exceptionnel	
Frais établissements	M9	N1	N2	N3	N4	N5		N6		
Fonds commercial	RP	RQ	RR	RS	RT	RU		RV		
Autres immob. incorporelles	N7	N8	P6	P7	P8	P9		Q1		
TOTAL I	RW	RX	RY	RZ	SB	SC		SD		
Terrains	Q2	Q3	Q4	Q5	Q6	Q7		Q8		
Constructions	Sur sol propre	Q9	R1	R2	R3	R4		R5		
	Sur sol d'autrui	R7	R8	R9	S1	S2		S3		
	Ins. gales, agenc et am. des const.	S5	S6	S7	S8	S9		T1		
Inst. techniques mat. et outillage	T3	T4	T5	T6	T7		T8			
Autres immobilisations corporelles	Inst. gales, agenc am. divers	U1	U2	U3	U4	U5		U6		
	Matériel de transport	U8	U9	V1	V2	V3		V4		
	Mat. bureau et inform. mobilier	V6	V7	V8	V9	W1		W2		
	Emballages récup. et divers	W4	W5	W6	W7	W8		W9		
TOTAL II	X2	X3	X4	X5	X6	X7		X8		
Frais d'acquisition de titres de participation TOTAL III	NL			NM				NO		
Total général (I+II+III)	NP	NQ	NR	NS	NT	NU		NV		
Total général non ventilé (NP+NQ+NR)	NW	Total général non ventilé (NS+NT+NU)			NY	Total général non ventilé (NW-NY)		NZ		
CADRE C										
MOUVEMENTS DE L'EXERCICE AFFECTANT LES CHARGES RÉPARTIES SUR PLUSIEURS EXERCICES*			Montant net au début de l'exercice		Augmentations		Dotations de l'exercice aux amortissements		Montant net à la fin, de l'exercice	
Frais d'émission d'emprunt à étaler							Z9	Z8		
Primes de remboursement des obligations							SP	SR		

* Des explications concernant cette rubrique sont données dans la notice n° 2032

Formulaire obligatoire (article 53 A
du Code général des impôts)

Désignation de l'entreprise EURL 1984 AGENCY MULTISITES MANAGER

Néant *

Nature des provisions		Montant au début de l'exercice	AUGMENTATIONS : Dotations de l'exercice	DIMINUTIONS : Reprises de l'exercice	Montant à la fin de l'exercice
		1	2	3	4
Provisions réglementées	Provisions pour reconstitution des gisements miniers et pétroliers *	3T	TA	TB	TC
	Provisions pour investissement (art. 237 bis A-II) *	3U	TD	TE	TF
	Provisions pour hausse des prix (1) *	3V	TG	TH	TI
	Amortissements dérogatoires	3X	TM	TN	TO
	Dont majorations exceptionnelles de 30 %	D3	D4	D5	D6
	Provisions pour prêts d'installation (art. 39 quinquies H du CGI)	IJ	IK	IL	IM
	Autres provisions réglementées (1)	3Y	TP	TQ	TR
TOTAL I	3Z	TS	TT	TU	
Provisions pour risques et charges	Provisions pour litiges	4A	4B 5 000	4C	4D 5 000
	Provisions pour garanties données aux clients	4E	4F	4G	4H
	Provisions pour pertes sur marchés à terme	4J	4K	4L	4M
	Provisions pour amendes et pénalités	4N	4P	4R	4S
	Provisions pour pertes de change	4T	4U	4V	4W
	Provisions pour pensions et obligations similaires	4X	4Y	4Z	5A
	Provisions pour impôts (1)	5B	5C	5D	5E
	Provisions pour renouvellement des immobilisations *	5F	5H	5J	5K
	Provisions pour gros entretien et grandes révisions	EO	EP	EQ	ER
	Provisions pour charges sociales et fiscales sur congés à payer *	5R	5S	5T	5U
	Autres provisions pour risques et charges (1)	5V	5W	5X	5Y
TOTAL II	5Z	TV 5 000	TW	TX 5 000	
Provisions pour dépréciation	sur immobilisations	- incorporelles	6A	6B	6D
		- corporelles	6E	6F	6H
		- titres mis en équivalence	02	03	05
		- titres de participation	9U	9V	9X
	- autres immobilisations financières (1) *	06	07	09	
	Sur stocks et en cours	6N	6P	6R	6S
	Sur comptes clients	6T 150	6U	6V	6W 150
Autres provisions pour dépréciation (1) *	6X	6Y	6Z	7A	
TOTAL III	7B 150	TY	TZ	UA 150	
TOTAL GÉNÉRAL (I + II + III)	7C 150	UB 5 000	UC 5 000	UD 5 150	
Dont dotations et reprises	- d'exploitation	UE 5 000	UF		
	- financières	UG	UH		
	- exceptionnelles	UJ	UK		

Titres mis en équivalence : montant de la dépréciation à la clôture de l'exercice calculé selon les règles prévues à l'article 39-1-5° du C.G.I

10

(1) à détailler sur feuillet séparé selon l'année de constitution de la provision ou selon l'objet de la provision.

NOTA : Les charges à payer ne doivent pas être mentionnées sur ce tableau mais être ventilées sur l'état détaillé des charges à payer dont la production est prévue par l'article 38 II de l'annexe III au CGI.

* Des explications concernant cette rubrique sont données dans la notice n° 2032

Formulaire obligatoire (article 53 A
du Code général des impôts)

Désignation de l'entreprise : EURL 1984 AGENCY MULTISITES MANAGER

Néant *

CADRE A		ÉTAT DES CRÉANCES		Montant brut		A 1 an au plus		A plus d'un an			
				1		2		3			
DE L'ACTIF IMMOBILISÉ	Créances rattachées à des participations		UL		UM		UN				
	Prêts (1) (2)		UP		UR		US				
	Autres immobilisations financières		UT	1 226	UY		UW	1 226			
DE L'ACTIF CIRCULANT	Clients douteux ou litigieux		VA	180		180					
	Autres créances clients		UX	74 693		74 693					
	Créance représentative de titres (Provision pour dépréciation prêts ou remis en garantie * (antérieurement constituée) UO		ZI								
	Personnel et comptes rattachés		UY	600		600					
	Sécurité sociale et autres organismes sociaux		UZ								
	Etat et autres collectivités publiques	Impôts sur les bénéficiaires		VM							
		Taxe sur la valeur ajoutée		VB	9 629		9 629				
		Autres impôts, taxes et versements assimilés		VN							
		Divers		VP							
	Groupe et associés (2)		VC								
	Débiteurs divers (dont créances relatives à des opérations de pension de titres)		VR	26 465		26 465					
	Charges constatées d'avance		VS	1 076		1 076					
	TOTAUX		VT	113 871	VU	112 644	VV	1 226			
RENOVOIS	(1)	Montant des	- Prêts accordés en cours d'exercice		VD						
	(2)	Prêts et avances consentis aux associés (personnes physiques)	- Remboursements obtenus en cours d'exercice		VE						
CADRE B		ÉTAT DES DETTES		Montant brut		A 1 an au plus		A plus d'1 an et 5 ans au plus		A plus de 5 ans	
				1		2		3		4	
Emprunts obligataires convertibles (1)		7Y									
Autres emprunts obligataires (1)		7Z									
Emprunts et dettes auprès des établissements de crédit (1)	à 1 an maximum à l'origine		VG								
	à plus d'1 an à l'origine		VH	88 197		24 093		60 698		3 404	
Emprunts et dettes financières divers (1) (2)		8A									
Fournisseurs et comptes rattachés		8B	3 812		3 812						
Personnel et comptes rattachés		8C	4 571		4 571						
Sécurité sociale et autres organismes sociaux		8D	18 725		18 725						
Etat et autres collectivités publiques	Impôts sur les bénéficiaires		8E	15 153		15 153					
	Taxe sur la valeur ajoutée		VW	42 431		42 431					
collectivités publiques	Obligations cautionnées		VX								
	Autres impôts, taxes et assimilés		VQ	2 311		2 311					
Dettes sur immobilisations et comptes rattachés		8J									
Groupe et associés (2)		VI	51		51						
Autres dettes (dont dettes relatives à des opérations de pension de titres)		8K	23 334		23 334						
Dette représentative de titres empruntés ou remis en garantie *		ZZ									
Produits constatés d'avance		8L	63 823		63 823						
TOTAUX		YV	262 410	VZ	198 307		60 698		3 404		
RENOVOIS	(1)	Emprunts souscrits en cours d'exercice	VJ	35 000	(2)	Montant des divers emprunts et dettes contrac- tés auprès des associés personnes physiques	VL	51			
		Emprunts remboursés en cours d'exercice	VK	26 953	* Des explications concernant cette rubrique sont données dans la notice n° 2032						

Désignation de l'entreprise : EURL 1984 AGENCY MULTISITES MANAGER

Néant

Exercice N. clos le : 31/12/2021

I. RÉINTÉGRATIONS

BÉNÉFICE COMPTABLE DE L'EXERCICE

Charges non admises en déduction du résultat fiscal	Rémunération du travail de l'exploitant ou des associés (entreprises à l'IR)				WA	48 210
	Avantages personnels non déductibles* (sauf amortissements à porter ligne ci-dessous)	WD		Amortissements excédentaires (art. 39-4 du C.G.I.) et autres amortissements non déductibles	WE	10 166
		WF		Taxe sur les véhicules des sociétés (entreprises à l'IS)	WG	20
	Fraction des loyers à réintégrer dans le cadre d'un crédit bail immobilier et de levée d'option	RA		(Part des loyers dispensée de réintégration (art. 239 sexies D))	RB	
	Provisions et charges à payer non déductibles (cf. tableau 2058-B, cadre III)	WI		Charges à payer liées à des états et territoires non coopératifs non déductibles (cf. 2067-BIS)	XX	172
	Amendes et pénalités	WJ	172	Charges financières (art. 39-1-3° et 212 bis)*	XZ	
	Réintégrations prévues à l'article 155 du CGI*				XY	
	Impôt sur les sociétés (cf. page 9 de la notice 2032)				Y7	15 153
	Quote-part	Bénéfices réalisés par une société de personnes ou un GIE		Résultats bénéficiaires visés à l'article 209 B du CGI	L7	
	Régimes d'imposition particuliers et impositions différées	Moins-values nettes à long terme		- imposées au taux de 15 % ou de 19 % (12,8 % pour les entreprises soumises à l'impôt sur le revenu) - imposées au taux de 0 %	I8	
Fraction imposable des plus-values réalisées au cours d'exercices antérieurs*		- Plus-values nettes à court terme - Plus-values soumises au régime des fusions	WN			
Écart de valeurs liquidatives sur OPC* (entreprises à l'IS)			XR			
Réintégrations diverses à détailler sur feuillet séparé DONT *	Intérêts excédentaires (art. 39-1-3 et 212 du C.G.I.)	SU	Zones d'entreprises* (activité exonérée)	SW		
			Quote-part de 12 % des plus-values à taux zéro	M8		
Réintégration des charges affectées aux activités éligibles au régime de la taxation au tonnage				Y1		
Résultat fiscal afférent à l'activité relevant du régime optionnel de taxation au tonnage				Y3		
TOTAL I				WR	73 721	

II. DÉDUCTIONS

PERTE COMPTABLE DE L'EXERCICE

Quote-part dans les pertes subies par une société de personnes ou un G.I.E. *				WT		
Provisions et charges à payer non déductibles, antérieurement taxées, et réintégrées dans les résultats comptables de l'exercice (cf. tableau 2058-B, cadre III)				WU		
Régimes d'imposition particuliers et impositions différées	Plus-values nettes à long terme	- imposées au taux de 15 % (12,8 % pour les entreprises soumises à l'impôt sur le revenu)		WV		
		- imposées au taux de 0 %		WH		
		- imposées au taux de 19%		WP		
		- imputées sur les moins-values nettes à long terme antérieures		WW		
		- imputées sur les déficits antérieurs		XB		
Autres plus-values imposées au taux de 19 %				I6		
Fraction des plus-values nettes à court terme de l'exercice dont l'imposition est différée*				WZ		
Régime des sociétés mères et des filiales * (Quote-part des frais et charges restant imposable à déduire des produits nets de participation				2A		
Produits de participations inéligibles au régime des sociétés mères déductibles à hauteur de 99 % (art. 223 B du CGI)				ZX		
Déduction autorisée au titre des investissements réalisés dans les collectivités d'Outre-mer*				ZY		
Majoration d'amortissement*				XD		
Mesures d'incitation à l'abatement sur le bénéfice et exonérations*	Reprise d'entreprises en difficultés (44 septies)	K9	Entreprises nouvelles (44 sexies)	L2	Jeunes entreprises innovantes (44 sexies A)	L5
	Zone franche urbaine -TE (art. 44 octies A)	OV	Sociétés d'investissement immobilier cotée (art. 208C)	K3	Zone de restructuration de la défense (44 terdecies)	PA
	Bassin urbain à dynamiser (art 44 sexdecies)	PP	Bassin d'emploi à redynamiser (44 duodecies)	IF	Zone franche d'activités NG (44 quaterdecies)	XC
			Zone de revitalisation rurale (art. 44 quindecies)	PC	Zone de développement prioritaire (art. 44 septdecies)	PB
Écart de valeurs liquidatives sur OPC* (entreprises à l'IS)				XS		
Déductions diverses à détailler sur feuillet séparé	Dont déduction exceptionnelle (art. 39decies)	X9	Dont déduction exceptionnelle pour investissement (art 39 decies F)	YI		
	Dont déduction exceptionnelle pour investissement (art 39 decies A)	YA	Dont déduction exceptionnelle pour investissement (art 39 decies G)	YL		
	Dont déduction exceptionnelle pour investissement (art 39 decies B)	YB	Dont déduct° exception. simulateur de conduite (art 39 decies E)	YH		
	Dont déduction exceptionnelle pour investissement (art 39 decies C)	YC	Créance dégagee par le report en arrière de déficit	ZI		
	Dont déduction exceptionnelle pour investissement (art 39 decies D)	YD				
Déduction des produits affectés aux activités éligibles au régime de la taxation au tonnage				Y2		
III. RÉSULTAT FISCAL				TOTAL II	XH	
Résultat fiscal avant imputation des déficits reportables :			bénéfice (I moins II)	XI	73 721	
			déficit (II moins I)			
Déficit de l'exercice reporté en arrière (entreprises à l'IS)*				ZL		
Déficits antérieurs imputés sur les résultats de l'exercice (entreprises à l'IS)*				XL		
RÉSULTAT FISCAL BÉNÉFICE (ligne XN) ou DÉFICIT reportable en avant (ligne XO)				XN	73 721	
				XO		

Formulaire obligatoire (article 53 A du Code général des impôts)

Désignation de l'entreprise EURL 1984 AGENCY MULTISITES MANAGER	Néant <input type="checkbox"/> *
--	----------------------------------

I. SUIVI DES DÉFICITS			
Déficits restant à reporter au titre de l'exercice précédent (1)	K4		
Déficits transférés de plein droit (art. 209-II-2 du CGI)	K4bis	Nombre d'opérations sur l'exercice (2)	K4ter
Déficits imputés (total lignes XB et XL du tableau 2058-A)	K5		
Déficits reportables (différence K4+K4bis-K5)	K6		
Déficits de l'exercice (tableau 2058 A, ligne XO)	YJ		
Total des déficits restant à reporter (somme K6 + YJ)	YK		

II. INDEMNITÉS POUR CONGÉS À PAYER, CHARGES SOCIALES ET FISCALES CORRESPONDANTES			
Montant déductible correspondant aux droits acquis par les salariés pour les entreprises placées sous le régime de l'article 39-1. 1° bis A1. 1 ^{er} du CGI, dotations de l'exercice	ZT	5 407	

III. PROVISIONS ET CHARGES À PAYER, NON DÉDUCTIBLES POUR L'ASSIETTE DE L'IMPÔT			
(à détailler sur feuillet séparé)	Dotations de l'exercice	Reprises sur l'exercice	
Indemnités pour congés à payer, charges sociales et fiscales correspondantes non déductibles pour les entreprises placées sous le régime de l'article 39-1. 1° bis A1. 2 du CGI *	ZV	ZW	
Provisions pour risques et charges *			
	8X	8Y	
	8Z	9A	
	9B	9C	
Provisions pour dépréciation *			
	9D	9E	
	9F	9G	
	9H	9J	
Charges à payer			
	9K	9L	
	9M	9N	
	9P	9R	
	9S	9T	
TOTAUX (YN = ZV à 9S) et (YO = ZW à 9T) à reporter au tableau 2058-A :	YN	YO	
	↓ ligne W1	↓ ligne WU	

CONSÉQUENCES DE LA MÉTHODE PAR COMPOSANTS (art. 237 septies du CGI)

Montant de la réintégration ou de la déduction	Montant au début de l'exercice	Imputations	Montant net à la fin de l'exercice
L1			

Des explications concernant cette rubrique sont données dans la notice n° 2032.
 (1) Cette case correspond au montant porté sur la ligne YK du tableau 2058 B déposé au titre de l'exercice précédent.
 (2) Indiquer, sur un feuillet séparé, l'identification, opération par opération, du nom de la société (et son n° siren) dont proviennent les déficits et le montant du transfert.

Formulaire obligatoire (article 53 A
du Code général des impôts)

Désignation de l'entreprise <u>EURL 1984 AGENCY MULTISITES MANAGER</u>										Néant <input type="checkbox"/>		
ORIGINES	Report à nouveau figurant au bilan de l'exercice antérieur à celui pour lequel la déclaration est établie		0C	21 517		AFFECTATIONS	Affectations aux réserves		- Réserve légale	ZB		
	Résultat de l'exercice précédant celui pour lequel la déclaration est établie		0D	3 973			Dividendes		- Autres réserves	ZD		
	Prélèvements sur les réserves		0E				Autres répartitions			ZE		
	TOTAL I		0F	25 491			Report à nouveau			ZG	25 491	
							(N.B. Le total I doit nécessairement être égal au total II)		TOTAL II	ZH	25 491	
RENSEIGNEMENTS DIVERS										Exercice N :		
ENGAGEMENTS	- Engagements de crédit-bail mobilier		(Précisez le prix de revient des biens pris en crédit-bail			J7			YQ			
	- Engagements de crédit-bail immobilier							YR				
	- Effets portés à l'escompte et non échus							YS				
DETAILS DES POSTES AUTRES ACTIFS ET CHARGES EXTERNÉS	- Sous-traitance							YT	453 256			
	- Locations, charges locatives et de copropriété		(dont montant des loyers des biens pris en location pour une durée > 6 mois			J8	20 464		XQ	23 356		
	- Personnel extérieur à l'entreprise							YU				
	- Rémunérations d'intermédiaires et honoraires (hors rétrocessions)							SS	9 467			
	- Rétrocessions d'honoraires, commissions et courtages							YV				
	- Autres comptes		(dont cotisations versées aux organisations syndicales et professionnelles			ES			ST	30 942		
	Total du poste correspondant à la ligne FW du tableau n° 2052							ZJ	517 021			
IMPÔTS ET TAXES	- Taxe professionnelle *, CFE, CVAE							YW	2 388			
	- Autres impôts, taxes et versements assimilés		(dont taxe intérieure sur les produits pétroliers			ZS			9Z	1 941		
	Total du compte correspondant à la ligne FX du tableau n° 2052							YX	4 329			
T.V.A.	- Montant de la T.V.A. collectée							YY	182 177			
	- Montant de la T.V.A. déductible comptabilisée au cours de l'exercice au titre des biens et services ne constituant pas des immobilisations							YZ	32 075			
DIVERS	- Montant brut des salaires *							0B	162 784			
	- Montant de la plus-value constatée en franchise d'impôt lors de la première option pour le régime simplifié d'imposition *							0S				
	- Taux d'intérêt le plus élevé servi aux associés à raison des sommes mises à la disposition de la société *							ZK	%			
	- Numéro du centre de gestion agréé *		XP			- Filiales et participations: (Liste au 2059-G prévu par art. 38 II de l'ann. III au CGI)			Si oui cocher 1 Sinon 0	ZR	0	
	- Aides perçues ayant donné droit à la réduction d'impôt prévue au 4 de l'article 238 bis du CGI pour l'entreprise donatrice							RG				
	- Montant de l'investissement reçu qui a donné lieu à amortissement exceptionnel chez l'entreprise investisseur dans le cadre de l'article 217octies							RH				
RÉGIME DE GROUPE *	Société : résultat comme si elle n'avait jamais été membre du groupe.		JA			Plus-values à 15%	JK			Plus-values à 0%	JL	
						Plus-values à 19%	JM			Imputations	JC	
	Groupe : résultat d'ensemble.		JD			Plus-values à 15%	JN			Plus-values à 0%	JO	
						Plus-values à 19%	JP			Imputations	JF	
	Si vous relevez du régime de groupe : indiquer 1 si société mère, 2 si société filiale		JH			N° SIRET de la société mère du groupe		JJ				

(1) Ce cadre est destiné à faire apparaître l'origine et le montant des sommes distribuées ou mises en réserve au cours de l'exercice dont les résultats font l'objet de la déclaration. Il ne concerne donc pas, en principe, les résultats de cet exercice mais ceux des exercices antérieurs, qu'ils aient ou non déjà fait l'objet d'une précédente affectation.

* Des explications concernant cette rubrique sont données dans la notice n° 2032 (et dans la notice n° 2058-NOT pour le régime de groupe).

Formulaire obligatoire (article 53 A du Code général des impôts)

Désignation de l'entreprise : EURL 1984 AGENCY MULTISITES MANAGER						Néant <input checked="" type="checkbox"/>	
A - DÉTERMINATION DE LA VALEUR RÉSIDUELLE							
Nature et date d'acquisition des éléments cédés*		Valeur d'origine*	Valeur nette réévaluée*	Amortissements pratiqués en franchise d'impôt	Autres amortissements*	Valeur résiduelle	
①		②	③	④	⑤	⑥	
I. Immobilisations*	1						
	2						
	3						
	4						
	5						
	6						
	7						
	8						
	9						
	10						
	11						
	12						
B - PLUS-VALUES, MOINS-VALUES			Qualification fiscale des plus et moins-values réalisées*				
Prix de vente		Montant global de la plus-value ou de la moins-value	Court terme	Long terme			Plus-values taxables à 19% (1)
				⑩			
⑦		⑧	⑨	19 % -	15 % ou 12,8 %	0 %	⑪
I. Immobilisations*	1						
	2						
	3						
	4						
	5						
	6						
	7						
	8						
	9						
	10						
	11						
	12						
II - Autres éléments	13	Fraction résiduelle de la provision spéciale de réévaluation afférente aux éléments cédés	+				
	14	Amortissements irrégulièrement différés se rapportant aux éléments cédés	+				
	15	Amortissements afférents aux éléments cédés mais exclus des charges déductibles par une disposition légale	+				
	16	Amortissements non pratiqués en comptabilité et correspondant à la déduction fiscale pour investissement, définie par les lois de 1966, 1968 et 1975, effectivement utilisée	+				
	17	Provisions pour dépréciation des titres relevant du régime des plus ou moins-values à long terme devenues sans objet au cours de l'exercice					
	18	Dotations de l'exercice aux comptes de provisions pour dépréciation des titres relevant du régime des plus ou moins-values à long terme					
	19	Divers (détail à donner sur une note annexe) *					
CADRE A : plus ou moins-value nette à court terme (total algébrique des lignes 1 à 19 de la colonne ⑧)			⑫				
CADRE B : plus ou moins-value nette à long terme (total algébrique des lignes 1 à 19 de la colonne ⑩)			⑬	(A)	(B)	(C)	
CADRE C : autres plus-values taxables à 19 %			⑭	(ventilation par taux)			

* Des explications concernant cette rubrique sont données dans la notice n° 2032

(1) Ces plus-values sont imposables au taux de 19% en application des articles 238 bis JA, 208 C et 210 E du CGI.

Formulaire obligatoire (article 53 A
du Code général des impôts)

Désignation de l'entreprise : EURL 1984 AGENCY MULTISITES MANAGER

Néant

Rappel de la plus ou moins-value de l'exercice relevant du taux de 15 % ① ou 12,8 % ②

Gains nets retirés de la cession de titres de sociétés à prépondérance immobilières non cotées
exclus du régime du long terme (art. 219 I a *sexies-0 bis* du CGI) ① *Gains nets retirés de la cession de certains titres dont le prix de revient est supérieur à 22,8 M€
(art. 219 I a *sexies-0* du CGI) ① *

① Entreprises soumises à l'impôt sur les sociétés

② Entreprises soumises à l'impôt sur le revenu

I - SUIVI DES MOINS-VALUES DES ENTREPRISES SOUMISES À L'IMPÔT SUR LE REVENU

Origine ①	Moins-values à 12,8 % ②	Imputations sur les plus-values à long terme de l'exercice imposables à 12,8 % ③	Solde des moins-values à 12,8 % ④
Moins-values nettes N			
Moins-values nettes à long terme subies au cours des dix exercices antérieurs (montants restant à déduire à la clôture du dernier exercice)	N-1		
	N-2		
	N-3		
	N-4		
	N-5		
	N-6		
	N-7		
	N-8		
	N-9		
	N-10		

II - SUIVI DES MOINS-VALUES À LONG TERME DES ENTREPRISES SOUMISES À L'IMPÔT SUR LES SOCIÉTÉS *

Origine ①	Moins-values		Imputations sur les plus-values à long terme À 15 % ④	Imputations sur le résultat de l'exercice ⑤	Solde des moins-values à reporter col ⑥ = ② + ③ - ④ - ⑤ ⑥
	À 19 % ou à 15 % ②	À 19% ou 15 % imputables sur le résultat de l'exercice ③			
Moins-values nettes N					
Moins-values nettes à long terme subies au cours des dix exercices antérieurs (montants restant à déduire à la clôture du dernier exercice)	N-1				
	N-2				
	N-3				
	N-4				
	N-5				
	N-6				
	N-7				
	N-8				
	N-9				
	N-10				

* Des explications concernant cette rubrique figurent dans la notice n° 2032-NOT-SD

(personnes morales soumises à l'impôt sur les sociétés seulement)*

Désignation de l'entreprise : EURL 1984 AGENCY MULTISITES MANAGER

Néant ***II SITUATION DU COMPTE AFFECTÉ A L'ENREGISTREMENT DE LA RÉSERVE SPÉCIALE POUR L'EXERCICE N**

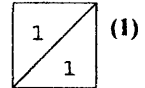
		Sous-comptes de la réserve spéciale des plus-values à long terme				
		taxées à 10 %	taxées à 15 %	taxées à 18 %	taxées à 19 %	taxées à 25 %
Montant de la réserve spéciale à la clôture de l'exercice précédent (N - 1)	1					
Réserves figurant au bilan des sociétés absorbées au cours de l'exercice	2					
TOTAL (lignes 1 et 2)	3					
Prélèvements opérés { - donnant lieu à complément d'impôt sur les sociétés - ne donnant pas lieu à complément d'impôt sur les sociétés	4					
	5					
TOTAL (lignes 4 et 5)	6					
Montant de la réserve spéciale à la clôture de l'exercice (ligne 3 - ligne 6)	7					

II RÉSERVE SPÉCIALE DES PROVISIONS POUR FLUCTUATION DES COURS* (5^e, 6^e, 7^e alinéas de l'art. 39-1-5^e du CGI)

montant de la réserve à l'ouverture de l'exercice ①	réserve figurant au bilan des sociétés absorbées au cours de l'année ②	montants prélevés sur la réserve		montant de la réserve à la clôture de l'exercice ⑤
		donnant lieu à complément d'impôt ③	ne donnant pas lieu à complément d'impôt ④	

* Des explications concernant cette rubrique sont données dans la notice n° 2032.

Désignation de l'entreprise : EURL 1984 AGENCY MULTISITES MANAGER												Néant <input type="checkbox"/>			
Exercice ouvert le : 01/01/2021 et clos le : 31/12/2021												Durée en nombre de mois 12			
DECLARATION DES EFFECTIFS															
Effectifs moyens du personnel												YP	7		
Dont apprentis												YF	1		
Dont handicapés												YG			
Effectifs affectés à l'activité artisanale												RL			
CALCUL DE LA VALEUR AJOUTÉE															
I Chiffre d'affaires de référence CVAE															
Ventes de produits fabriqués, prestations de services et marchandises												OA	910 889		
Redevances pour concessions, brevets, licences et assimilés												OK			
Plus-values de cession d'éléments d'immobilisations corporelles et incorporelles, si rattachées à une activité normale et courante												OL			
Refacturations de frais inscrites au compte de transfert de charges												OT			
TOTAL 1												OX	910 889		
II Autres produits à retenir pour le calcul de la valeur ajoutée															
Autres produits de gestion courante (hors quote-parts de résultat sur opérations faites en commun)												OH	20		
Production immobilisée à hauteur des seules charges déductibles ayant concouru à sa formation												OE			
Subventions d'exploitation reçues												OF			
Variation positive des stocks												OD			
Transferts de charges déductibles de la valeur ajoutée												OI			
Rentrées sur créances amorties lorsqu'elles se rapportent au résultat d'exploitation												XT			
TOTAL 2												OM	20		
III Charges à retenir pour le calcul de la valeur ajoutée															
Achats												ON	448 295		
Variation négative des stocks												OQ			
Services extérieurs, à l'exception des loyers et des redevances												OR	48 261		
Loyers et redevances, à l'exception de ceux afférents à des immobilisations corporelles mises à disposition dans le cadre d'une convention de location-gérance ou de crédit-bail ou encore d'une convention de location de plus de 6 mois.												OS			
Taxes déductibles de la valeur ajoutée												OZ			
Autres charges de gestion courante (hors quote-parts de résultat sur opérations faites en commun)												OW	3		
Charges déductibles de la valeur ajoutée afférente à la production immobilisée déclarée												OU			
Fraction déductible de la valeur ajoutée des dotations aux amortissements afférentes à des immobilisations corporelles mises à disposition dans le cadre d'une convention de location-gérance ou de crédit-bail ou encore d'une convention de location de plus de 6 mois												O9			
Moins-values de cession d'immobilisations corporelles et incorporelles si attachées à une activité normale et courante												OY			
TOTAL 3												OJ	496 561		
IV Valeur ajoutée produite															
Calcul de la Valeur Ajoutée												TOTAL 1 + TOTAL 2 - TOTAL 3		OG	414 348
V Cotisation sur la valeur ajoutée des entreprises															
Valeur ajoutée assujettie à la CVAE (à reporter sur le 1330-CVAE pour multi-établissements et sur les formulaires n°s 1329-AC et 1329-DEF). Si la VA calculée est négative, il convient de reporter un montant égal à 0 au cadre C des formulaires n°s 1329-AC et 1329-DEF)												SA	414 348		
Cadre réservé au mono établissement au sens de la CVAE															
Les entreprises effectuant uniquement des opérations à caractères agricoles n'entrant pas dans le champ de la CVAE ne doivent pas compléter ce cadre. Si vous êtes assujettis à la CVAE et un mono-établissement au sens de la CVAE, veuillez compléter le cadre ci-dessous et la case SA, vous serez alors dispensé du dépôt de la déclaration n° 1330 CVAE.															
MONO ÉTABLISSEMENT au sens de la CVAE												EV	<input checked="" type="checkbox"/>		
Chiffre d'affaires de référence CVAE (report de la ligne OX, le cas échéant ajusté à 12 mois)												GX	910 889		
Effectifs au sens de la CVAE												EY	7		
Chiffre d'affaires du groupe économique (art. 223 A du CGI)												HX			
Période de référence												GY	0 1 / 0 1 / 2 0 2 1		
Date de cessation												HR	/ / / / / / / / / / / /		

Formulaire obligatoire
(article 38 de l'ann. III au CGI)(liste des personnes ou groupements de personnes de droit ou de fait
détenant directement au moins 10 % du capital de la société)

N° de dépôt

Néant *

EXERCICE CLOS LE

31/12/2021

N° SIRET

8 1 4 2 5 9 0 7 3 0 0 0 2 5

DÉNOMINATION DE L'ENTREPRISE

EURL 1984 AGENCY MULTISITES MANAGER

ADRESSE (voie)

41 Rue Noël Ballay

CODE POSTAL

28000

VILLE

CHARTRES

Nombre total d'associés ou actionnaires personnes morales de l'entreprise

P1

Nombre total de parts ou d'actions correspondantes

P3

Nombre total d'associés ou actionnaires personnes physiques de l'entreprise

P2

Nombre total de parts ou d'actions correspondantes

P4

1 984

I - CAPITAL DÉTENU PAR LES PERSONNES MORALES :

Forme juridique

Dénomination

N° SIREN (si société établie en France)

% de détention

Nb de parts ou actions

Adresse :

N°

Voie

Code Postal

Commune

Pays

Forme juridique

Dénomination

N° SIREN (si société établie en France)

% de détention

Nb de parts ou actions

Adresse :

N°

Voie

Code Postal

Commune

Pays

Forme juridique

Dénomination

N° SIREN (si société établie en France)

% de détention

Nb de parts ou actions

Adresse :

N°

Voie

Code Postal

Commune

Pays

Forme juridique

Dénomination

N° SIREN (si société établie en France)

% de détention

Nb de parts ou actions

Adresse :

N°

Voie

Code Postal

Commune

Pays

II - CAPITAL DÉTENU PAR LES PERSONNES PHYSIQUES :

Titre (2)

M

Nom patronymique

PETIT

Prénom(s)

François

Nom marital

% de détention

Nb de parts ou actions

1 984

Naissance :

Date

28101984

N° Département

28

Commune

CHARTRES

Pays

FRANCE

Adresse :

N°

4

Voie

Grande rue

Code Postal

28300

Commune

CHAMPHOL

Pays

FRANCE

Titre (2)

Nom patronymique

Prénom(s)

Nom marital

% de détention

Nb de parts ou actions

Naissance :

Date

N° Département

Commune

Pays

Adresse :

N°

Code Postal

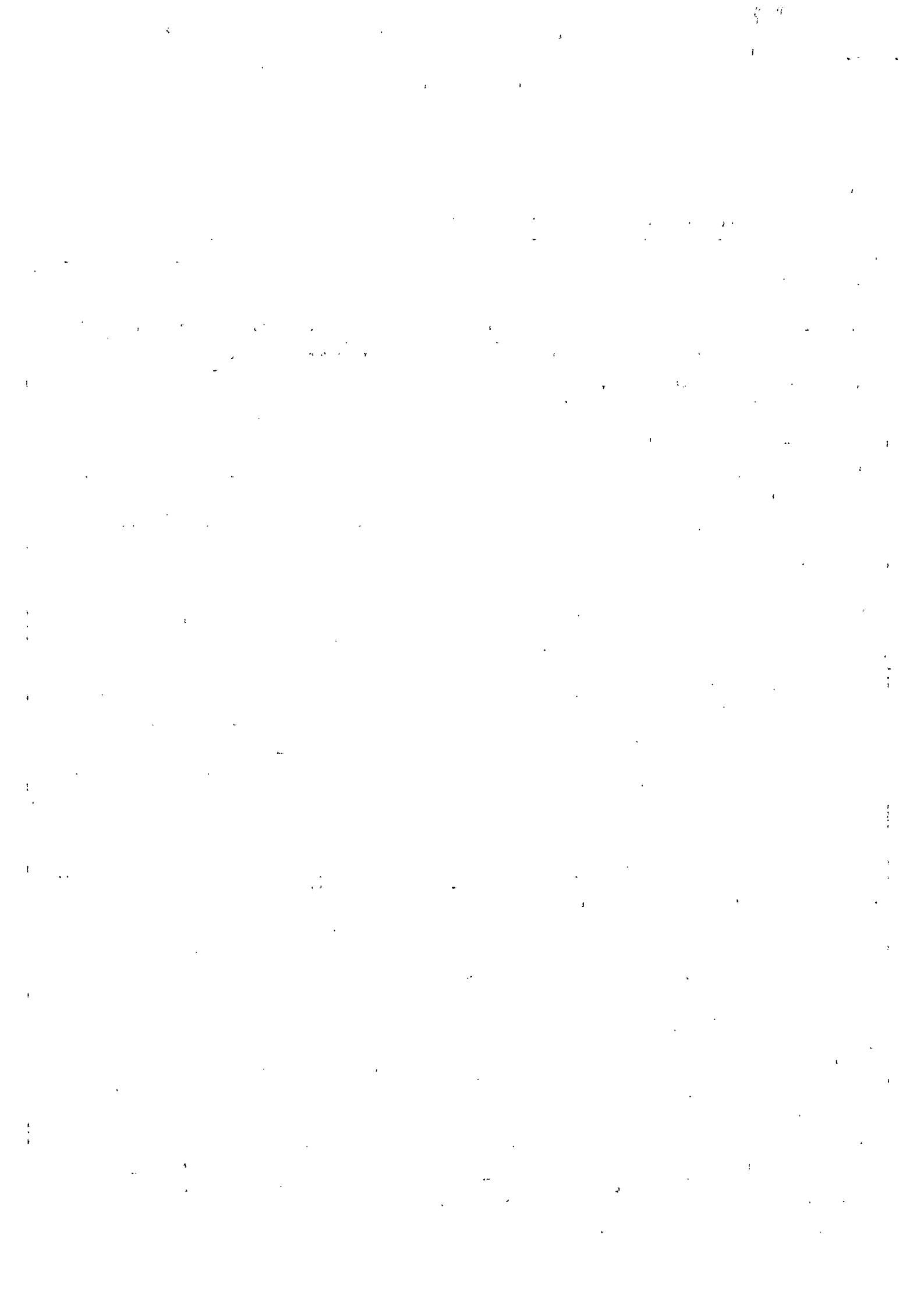
Commune

Pays

(1) Lorsque le nombre d'associés excède le nombre de lignes de l'imprimé, utiliser un ou plusieurs tableaux supplémentaires. Dans ce cas, il convient de numérotter chaque tableau en haut et à gauche de la case prévue à cet effet et de porter le nombre total de tableaux souscrits en bas à droite de cette même case.

(2) Indiquer : M pour Monsieur, MME pour Madame ou MLE pour Mademoiselle.

* Des explications concernant cette rubrique sont données dans la notice n° 2032



1984 AGENCY
Société à responsabilité limitée unipersonnelle (SARLU)
au capital social de 1984 €
41 RUE NOËL BALLAY 28000 CHARTRES
RCS CHARTRES 814 059 273 00025
(la « Société »)

PROCÈS-VERBAL DES DÉCISIONS

Le vingt-cinq mai deux mil vingt-deux à 14 heures,

L'associé unique (ci-après "L'Associé) de la société 1984 AGENCY, société à responsabilité limitée au capital de 1 984 euros dont le siège est situé 41 Rue Noël Ballay 28000 CHARTRES, immatriculée au RCS Chartres 814 259 073 a statué sur l'ordre du jour suivant :

- **Approbation des opérations et des comptes de l'exercice clos le 31/12/2021 et quitus au Gérant ;**
- **Affectation du résultat de l'exercice ;**
- **Pouvoir en vue des formalités**

Monsieur François PETIT, gérant et associé unique est titulaire de l'ensemble des parts sociales (soit 1984 parts sociales).

Monsieur François PETIT est appelé à statuer sur l'exercice social de la société.

Monsieur François PETIT propose que le bénéfice constaté à hauteur de 23 980 euros soit affecté au report à nouveau.

Après cet examen, Monsieur François PETIT a pris les décisions suivantes :

DECISIONS

Décision 1

L'associé unique approuve les comptes de l'exercice 2021 qui se soldent par un bénéfice de 48.210,00 euros.

Décision 2

L'associé unique décide que le bénéfice à hauteur de 48.210,00 euros sera affecté de la manière suivante :

- 28.210,00 € en report à nouveau
- 20.000,00 € en dividendes qui seront mis en paiement.

1. The first part of the document discusses the importance of maintaining accurate records of all transactions and activities. It emphasizes that this is crucial for ensuring transparency and accountability in the organization's operations.

2. The second part of the document outlines the specific procedures and protocols that must be followed to ensure compliance with all applicable laws and regulations.

3. The third part of the document provides a detailed overview of the internal control systems that are in place to monitor and manage risks. It highlights the role of the internal audit function in identifying and addressing any weaknesses or deficiencies in these systems.

4. The fourth part of the document discusses the importance of maintaining a strong corporate governance framework. It emphasizes the need for clear lines of responsibility and authority, as well as regular communication and reporting to the board of directors.

5. The fifth part of the document provides a detailed overview of the financial reporting process. It highlights the importance of ensuring that all financial statements are accurate and reliable, and that they are prepared in accordance with the relevant accounting standards and regulations.

6. The sixth part of the document discusses the importance of maintaining a strong relationship with external stakeholders, including customers, suppliers, and regulators. It emphasizes the need for transparency and open communication with these groups.

7. The seventh part of the document provides a detailed overview of the risk management process. It highlights the importance of identifying and assessing risks, and of implementing effective controls to mitigate these risks.

8. The eighth part of the document discusses the importance of maintaining a strong ethical culture within the organization. It emphasizes the need for all employees to act with integrity and honesty, and to report any unethical behavior to the appropriate authorities.

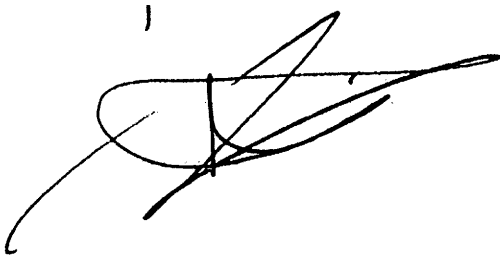
Conformément à l'article 243 bis du Code général des impôts, l'assemblée prend acte du montant des dividendes qui ont été mis en distribution au titre des trois exercices précédents et celui du crédit d'impôt correspondant.

Décision 3

L'associé unique donne tous pouvoirs au porteur de copies ou d'extraits du présent procès-verbal pour remplir toutes les formalités de droit.

L'ordre du jour étant épuisé, la séance est levée à 14h30 de tout ce qui précède, il a été dressé le présent procès-verbal qui a été signé par l'associé unique.

François PETIT, Associé unique

A handwritten signature in black ink, consisting of several overlapping loops and a long horizontal stroke extending to the right. The signature is positioned below the name 'François PETIT'.

1. The first part of the document discusses the importance of maintaining accurate records of all transactions.

2. It is essential to ensure that all data is entered correctly and consistently.

3. The second part of the document outlines the various methods used to collect and analyze data.

4. These methods include both qualitative and quantitative approaches.

5. The final part of the document provides a summary of the findings and conclusions.

6. The data shows a clear trend of increasing activity over the period.