



RCS : PARIS

Code greffe : 7501

Documents comptables

REGISTRE DU COMMERCE ET DES SOCIETES

Le greffier du tribunal de commerce de PARIS atteste l'exactitude des informations transmises ci-après

Nature du document : Documents comptables (B-S)

Numéro de gestion : 2013 B 11810

Numéro SIREN : 453 495 509

Nom ou dénomination : COMPAGNIE EUROPEENNE DE CONSEIL ET D'AUDIT

Ce dépôt a été enregistré le 11/01/2017 sous le numéro de dépôt 3456



20170034562015

DATE DEPOT : 11/01/2017

N° DE DEPOT : 3456

N° GESTION : 2013B11810

N° SIREN : 453495509

DENOMINATION : COMPAGNIE EUROPEENNE DE CONSEIL ET D'AUDIT

ADRESSE : 112 bis rue Cardinet 75017 Paris

MILLESIME : 2015

COMPAGNIE EUROPEENNE DE CONSEIL ET D'AUDIT
« C.E.C.A »
Société à responsabilité limitée au capital de 7 500 euros
Siège social : 112 bis, rue Cardinet, 75017 PARIS
453 495 509 RCS PARIS

Greffe du tribunal
de commerce de Paris
Comptes annuels déposés le :

Affectation du résultat de l'exercice clos le 30 septembre 2015 13 JAN. 2017

Sous le N° :

3456 

DEUXIEME RESOLUTION

L'Assemblée Générale approuve la proposition de la gérance et décide d'affecter le bénéfice de l'exercice s'élevant à 320.392 €

Bénéfice de l'exercice 320.392 euros

auquel s'ajoute :

le report à nouveau antérieur 349.602 euros

pour former un bénéfice

distribuable de 669.994 euros

A titre de dividendes aux associés350.000 euros
soit 933,33 euros par part.

Le solde en totalité au compte « report à nouveau » qui, s'élèverait ainsi à 319.994 euros

Il est précisé que le montant des revenus distribués au titre de l'exercice clos le 30 septembre 2015 éligibles à l'abattement de 40 % s'élève à 350.000 euros, soit la totalité des dividendes mis en distribution.

Le paiement des dividendes sera effectué à compter du 15 Mars 2016.

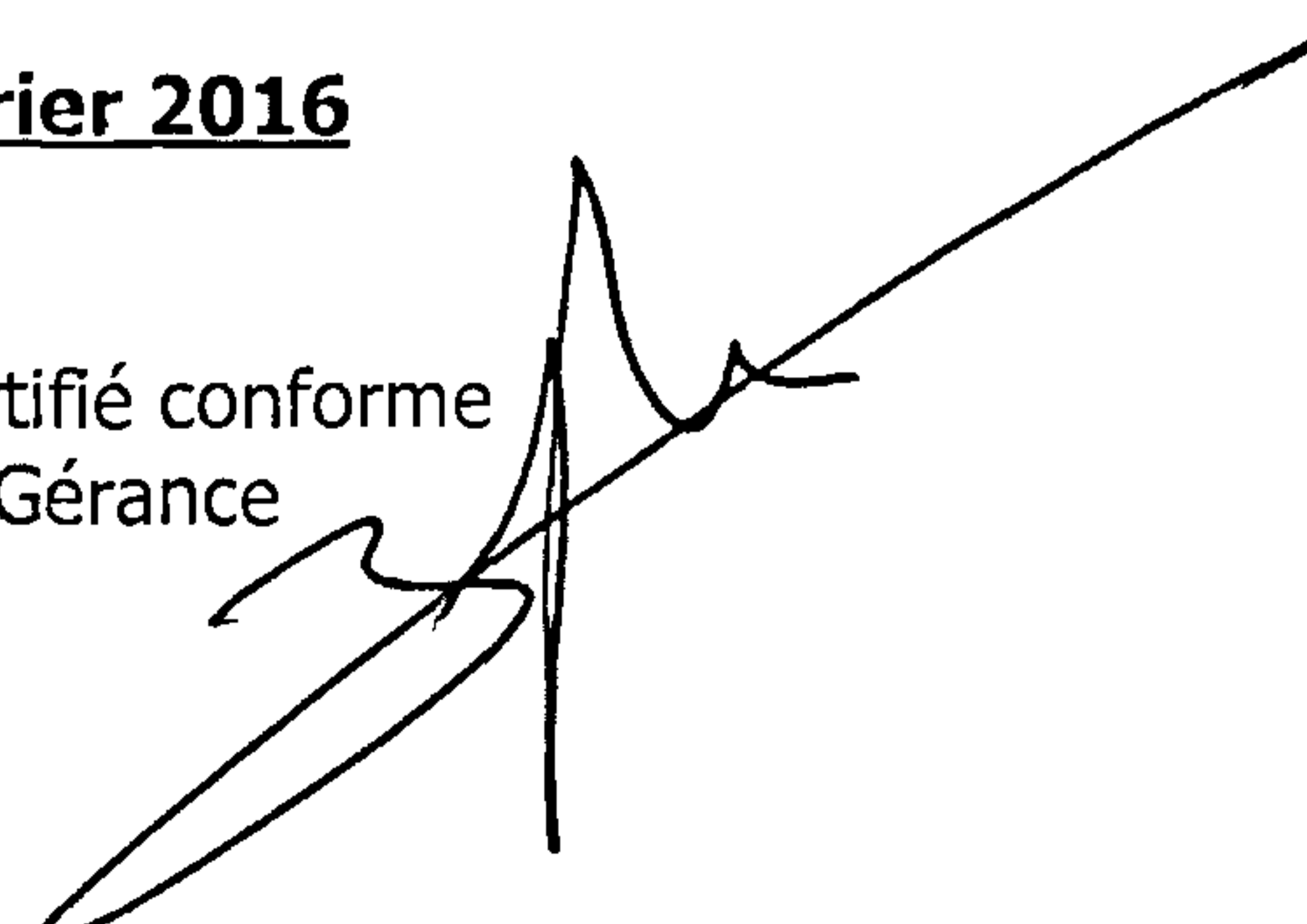
Afin de nous conformer aux dispositions de l'article 243 bis du Code général des impôts, nous vous rappelons que les dividendes distribués au titre des trois exercices précédents ont été les suivants

Exercice clos le	distribution globale	dividende éligible à l'abattement de 40%	dividende non éligible à l'abattement de 40%
30.09.2014	350.000	350.000	Néant
30.09.2013	Néant	Néant	Néant
30.09.2012	60 000	60 000	Néant

Vote de l'Assemblée Générale Ordinaire du 8 Février 2016

Cette résolution est adoptée à l'unanimité.

Certifié conforme
La Gérance



COMPAGNIE EUROPEENNE DE CONSEIL ET D'AUDIT
« C.E.C.A »

Société à responsabilité limitée au capital de 7 500 euros
Siège social : 112 bis, rue Cardinet, 75017 PARIS
453 495 509 RCS PARIS

Assemblée Générale Ordinaire Annuelle du 8 Février 2016

Proposition d'affectation du résultat de l'exercice clos le 30 septembre 2015

RESULTATS - AFFECTATION

Proposition d'affectation du résultat

Nous vous proposons de bien vouloir approuver les comptes annuels (bilan, compte de résultat et annexe) tels qu'ils vous sont présentés et qui font apparaître un bénéfice de 320.392 euros.

Nous vous proposons de bien vouloir affecter le bénéfice de l'exercice de la manière suivante :

Bénéfice de l'exercice 320.392 euros
auquel s'ajoute :
le report à nouveau antérieur 349.602 euros
pour former un bénéfice
distribuable de 669.994 euros

A titre de dividendes aux associés 350.000 euros
soit 933,33 euros par part.

Le solde en totalité au compte « report à nouveau » qui, s'élèverait ainsi à 319.994 euros
Il est précisé que le montant des revenus distribués au titre de l'exercice clos le 30 septembre 2014 éligibles à l'abattement de 40 % s'élève à 350.000 euros, soit la totalité des dividendes mis en distribution.

Le paiement des dividendes sera effectué à compter du 15 Mars 2016.

Afin de nous conformer aux dispositions de l'article 243 bis du Code général des impôts, nous vous rappelons que les dividendes distribués au titre des trois exercices précédents ont été les suivants

<u>Exercice clos</u> <u>le</u>	<u>distribution globale</u>	<u>dividende éligible</u> <u>à l'abattement de 40%</u>	<u>dividende non éligible</u> <u>à l'abattement de 40%</u>
30.09.2014	350.000	350.000	Néant
30.09.2013	Néant	Néant	Néant
30.09.2012	60.000	60.000	Néant

Fait à Paris, Le 2 Janvier 2017

Frédéric BERGHE
Gérant



BILAN ACTIF

Période du 01/10/2014 au 30/09/2015

Présenté en Euros

Edité le 17/12/2015

ACTIF	Exercice clos le 30/09/2015 (12 mois)	Exercice précédent 30/09/2014 (12 mois)
--------------	---	---

	Brut	Amort. & Prov	Net	%	Net	%
Capital souscrit non appelé (0)						
Actif Immobilisé						
Frais d'établissement						
Recherche et développement						
Concessions, brevets, marques, logiciels et droits similaires						
Fonds commercial						
Autres immobilisations incorporelles						
Avances & acomptes sur immobilisations incorporelles						
Terrains						
Constructions						
Installations techniques, matériel & outillage industriels						
Autres immobilisations corporelles	837	837			273	0,02
Immobilisations en cours						
Avances & acomptes						
Participations évaluées selon mise en équivalence						
Autres Participations	763 640		763 640	48,84	792 850	45,21
Créances rattachées à des participations						
Autres titres immobilisés						
Prêts						
Autres immobilisations financières						
TOTAL (I)	764 477	837	763 640	48,84	793 123	45,22
Actif circulant						
Matières premières, approvisionnements						
En cours de production de biens						
En cours de production de services						
Produits intermédiaires et finis						
Marchandises						
Avances & acomptes versés sur commandes						
Clients et comptes rattachés	155 044	5 219	149 825	9,58	148 353	8,46
Autres créances						
. Fournisseurs débiteurs						
. Personnel						
. Organismes sociaux						
. Etat, impôts sur les bénéfices						
. Etat, taxes sur le chiffre d'affaires	17 373		17 373	1,11	12 065	0,69
. Autres						
Capital souscrit et appelé, non versé						
Valeurs mobilières de placement						
Instruments de trésorerie						
Disponibilités	628 236		628 236	40,18	795 554	45,36
Charges constatées d'avance	4 511		4 511	0,29	4 647	0,26
TOTAL (II)	805 165	5 219	799 946	51,16	960 617	54,78
Charges à répartir sur plusieurs exercices (III)						
Primes de remboursement des obligations (IV)						
Ecart de conversion actif (V)						
TOTAL ACTIF (0 à V)	1 569 641	6 055	1 563 586	100,00	1 753 740	100,00

Certifié Conforme
à l'original

CECA

Paris le 21/11/2015

1911

1911

BILAN PASSIF

Période du 01/10/2014 au 30/09/2015

Présenté en Euros

Edité le 17/12/2015

PASSIF	Exercice clos le		Exercice précédent	
	30/09/2015 (12 mois)		30/09/2014 (12 mois)	
Capitaux propres				
Capital social ou individuel (dont versé : 7 500)	7 500	0,48	7 500	0,43
Primes d'émission, de fusion, d'apport ...				
Ecarts de réévaluation				
Réserve légale	750	0,05	750	0,04
Réserves statutaires ou contractuelles				
Réserves réglementées				
Autres réserves				
Report à nouveau	349 602	22,36	422 213	24,08
Résultat de l'exercice	320 392	20,49	277 389	15,82
Subventions d'investissement				
Provisions réglementées	20 215	1,29	14 972	0,85
TOTAL (I)	698 459	44,67	722 824	41,22
Produits des émissions de titres participatifs				
Avances conditionnées				
TOTAL (II)				
Provisions pour risques et charges				
Provisions pour risques				
Provisions pour charges				
TOTAL (III)				
Emprunts et dettes				
Emprunts obligataires convertibles				
Autres Emprunts obligataires				
Emprunts et dettes auprès des établissements de crédit				
. Emprunts	553 291	35,39	683 123	38,95
. Découverts, concours bancaires	205	0,01	210	0,01
Emprunts et dettes financières diverses				
. Divers	16 707	1,07	19 603	1,12
. Associés				
Avances & acomptes reçus sur commandes en cours				
Dettes fournisseurs et comptes rattachés	85 026	5,44	72 649	4,14
Dettes fiscales et sociales				
. Personnel				
. Organismes sociaux				
. Etat, impôts sur les bénéfiques	6 290	0,40	21 310	1,22
. Etat, taxes sur le chiffre d'affaires	25 016	1,60	29 694	1,69
. Etat, obligations cautionnées				
. Autres impôts, taxes et assimilés	550	0,04	3 302	0,19
Dettes sur immobilisations et comptes rattachés	168 419	10,77	197 629	11,27
Autres dettes	9 625	0,62	3 397	0,19
Instrument de trésorerie				
Produits constatés d'avance				
TOTAL (IV)	865 127	55,33	1 030 916	58,78
Ecart de conversion passif (V)				
TOTAL PASSIF (I à V)	1 563 586	100,00	1 753 740	100,00

Certifié Conforme
à l'original

CECA

Paul Le Cloff 2017.

COMPTES DE RÉSULTAT

Période du 01/10/2014 au 30/09/2015

Présenté en Euros

Edité le 17/12/2015

COMPTES DE RÉSULTAT	Exercice clos le 30/09/2015 (12 mois)	Exercice précédent 30/09/2014 (12 mois)	Variation absolue (12 / 12)	%
---------------------	---	---	-----------------------------------	---

	France	Exportation	Total	%	Total	%	Variation	%
Ventes de marchandises								
Production vendue biens								
Production vendue services	1 237 012		1 237 012	100,00	1 202 080	100,00	34 932	2,91
Chiffres d'Affaires Nets	1 237 012		1 237 012	100,00	1 202 080	100,00	34 932	2,91

Production stockée								
Production immobilisée								
Subventions d'exploitation								
Reprises sur amortis. et prov., transfert de charges			10 138	0,82	2 500	0,21	7 638	305,52
Autres produits			0	0,00	6	0,00	-6	-100,00
Total des produits d'exploitation (I)			1 247 151	100,82	1 204 586	100,21	42 565	3,53
Achats de marchandises (y compris droits de douane)								
Variation de stock (marchandises)								
Achats de matières premières et autres approvisionnements								
Variation de stock (matières premières et autres approv.)								
Autres achats et charges externes			972 737	78,64	956 981	79,61	15 756	1,65
Impôts, taxes et versements assimilés			-2 054	-0,16	3 913	0,33	-5 967	-152,48
Salaires et traitements								
Charges sociales								
Dotations aux amortissements sur immobilisations			273	0,02	491	0,04	-218	-44,39
Dotations aux provisions sur immobilisations								
Dotations aux provisions sur actif circulant			5 219	0,42	8 588	0,71	-3 369	-39,22
Dotations aux provisions pour risques et charges								
Autres charges			8 588	0,89	1	0,00	8 587	N/S
Total des charges d'exploitation (II)			984 763	79,61	969 975	80,69	14 788	1,52
RÉSULTAT D'EXPLOITATION (I-II)			262 388	21,21	234 611	19,52	27 777	11,84
Quotes-parts de résultat sur opérations faites en commun								
Bénéfice attribué ou perte transférée (III)								
Perte supportée ou bénéfice transféré (IV)								
Produits financiers de participations			149 514	12,09	119 611	9,95	29 903	25,00
Produits des autres valeurs mobilières et créances								
Autres intérêts et produits assimilés								
Reprises sur provisions et transferts de charges								
Différences positives de change								
Produits nets sur cessions valeurs mobilières placement			7 505	0,61	10 308	0,86	-2 803	-27,18
Total des produits financiers (V)			157 018	12,69	129 919	10,81	27 099	20,88
Dotations financières aux amortissements et provisions								
Intérêts et charges assimilées			15 928	1,29	14 996	1,25	932	6,21
Différences négatives de change								
Charges nettes sur cessions valeurs mobilières placements								
Total des charges financières (VI)			15 928	1,29	14 996	1,25	932	6,21
RÉSULTAT FINANCIER (V-VI)			141 090	11,41	114 923	9,56	26 167	22,77
RÉSULTAT COURANT AVANT IMPÔTS (I-II+III-IV+V-VI)			403 478	32,82	349 534	29,08	53 944	15,43

Certifié Conforme
à l'original

CECA

Paris le 21/04/2015

COMPTES DE RÉSULTAT

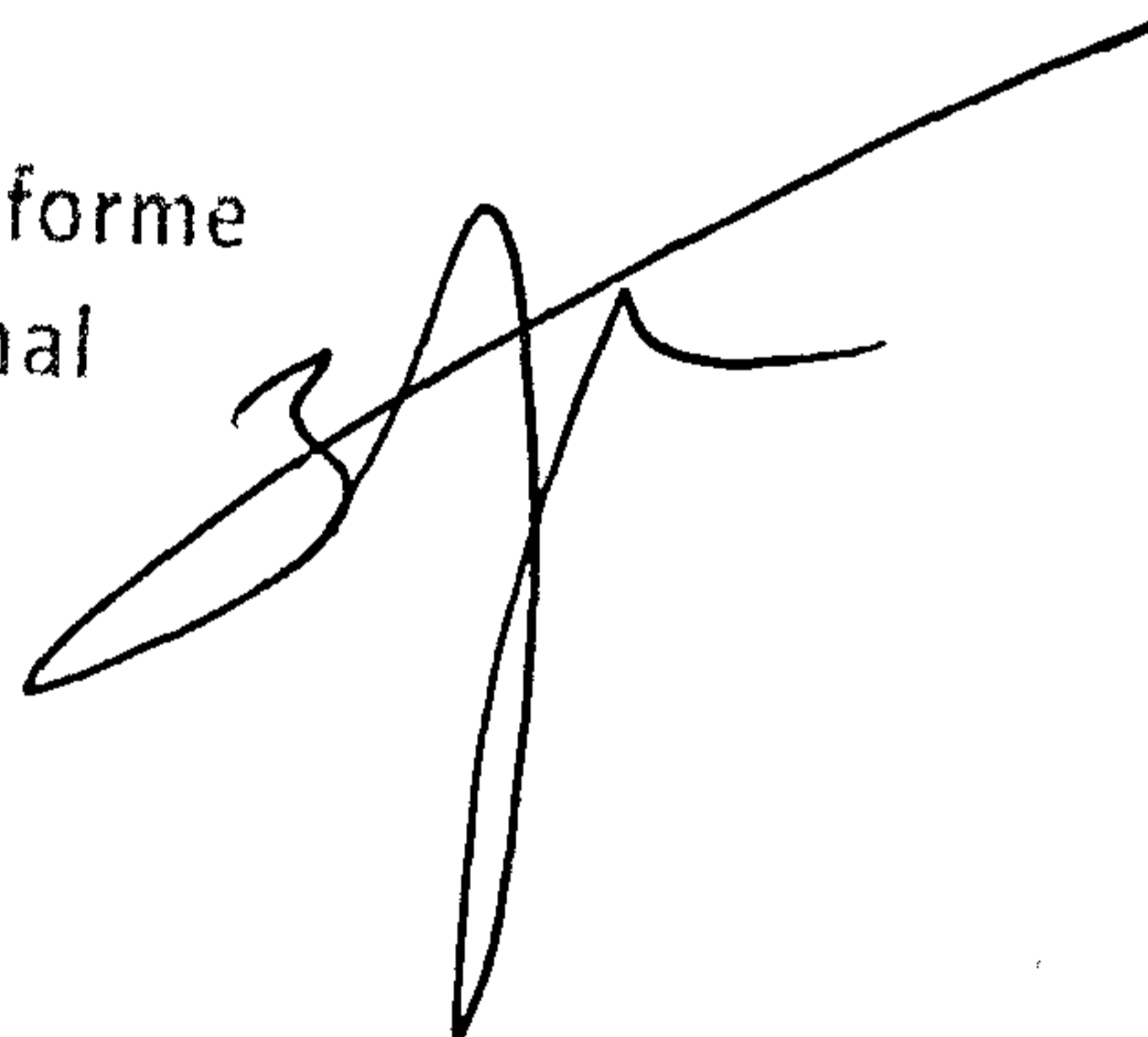
Période du 01/10/2014 au 30/09/2015

Présenté en Euros

Edité le 17/12/2015

COMPTES DE RÉSULTAT (suite)	Exercice clos le 30/09/2015 (12 mois)		Exercice précédent 30/09/2014 (12 mois)		Variation absolue (12 / 12)	%
Produits exceptionnels sur opérations de gestion						
Produits exceptionnels sur opérations en capital			17 000	1,41	-17 000	-100,00
Reprises sur provisions et transferts de charges						
Total des produits exceptionnels (VII)			17 000	1,41	-17 000	-100,00
Charges exceptionnelles sur opérations de gestion	17	0,00			17	N/S
Charges exceptionnelles sur opérations en capital			12 366	1,03	-12 366	-100,00
Dotations exceptionnelles aux amortissements et provisions	5 243	0,42	5 243	0,44		0,00
Total des charges exceptionnelles (VIII)	5 260	0,43	17 609	1,46	-12 349	-70,12
RÉSULTAT EXCEPTIONNEL (VII-VIII)	-5 260	-0,42	-609	-0,04	-4 651	-763,70
Participation des salariés (IX)						
Impôts sur les bénéfices (X)	77 826	6,29	71 536	5,95	6 290	8,79
Total des Produits (I+III+V+VII)	1 404 169	113,51	1 351 505	112,43	52 664	3,90
Total des Charges (II+IV+VI+VIII+IX+X)	1 083 778	87,61	1 074 115	89,35	9 663	0,90
RÉSULTAT NET	320 392	25,90	277 389	23,08	43 003	15,50
			<i>Bénéfice</i>			
			<i>Bénéfice</i>			
Dont Crédit-bail mobilier						
Dont Crédit-bail immobilier						

Paul le 21/11/2017

Certifié Conforme
à l'original


1970-1971

1970-1971

ANNEXE

Période du 01/10/2014 au 30/09/2015

Aux comptes annuels présentée en Euros

Edité le 17/03/2016

PREAMBULE

L'exercice social clos le 30/09/2015 a une durée de 12 mois.
L'exercice précédent clos le 30/09/2014 avait une durée de 12 mois.

Le total du bilan de l'exercice avant affectation du résultat est de 1 563 585,99 E.

Le résultat net comptable est un bénéfice de 320 391,56 E.

Les informations communiquées ci-après font partie intégrante des comptes annuels qui ont été établis le 17/12/2015 par le dirigeant.

1 - REGLES ET METHODES COMPTABLES

Les conventions ci-après ont été appliquées dans le respect du principe de prudence, conformément aux règles de base suivantes :

- continuité de l'exploitation,
- permanence des méthodes comptables d'un exercice à l'autre,
- indépendance des exercices.

Les principales méthodes utilisées sont les suivantes :

- Amortissements dérogatoires : ils sont calculés par différence entre l'amortissement fiscal et l'amortissement économique des biens concernés par cette méthode.
- Amortissements de l'actif immobilisé : les biens susceptibles de subir une dépréciation sont amortis selon le mode linéaire ou dégressif sur la base de leur durée de vie économique.
- Provisions pour dépréciation d'actif : elles sont constituées pour tenir compte des risques d'irrécouvrabilité relatifs à l'actif existant à la date de clôture des comptes.

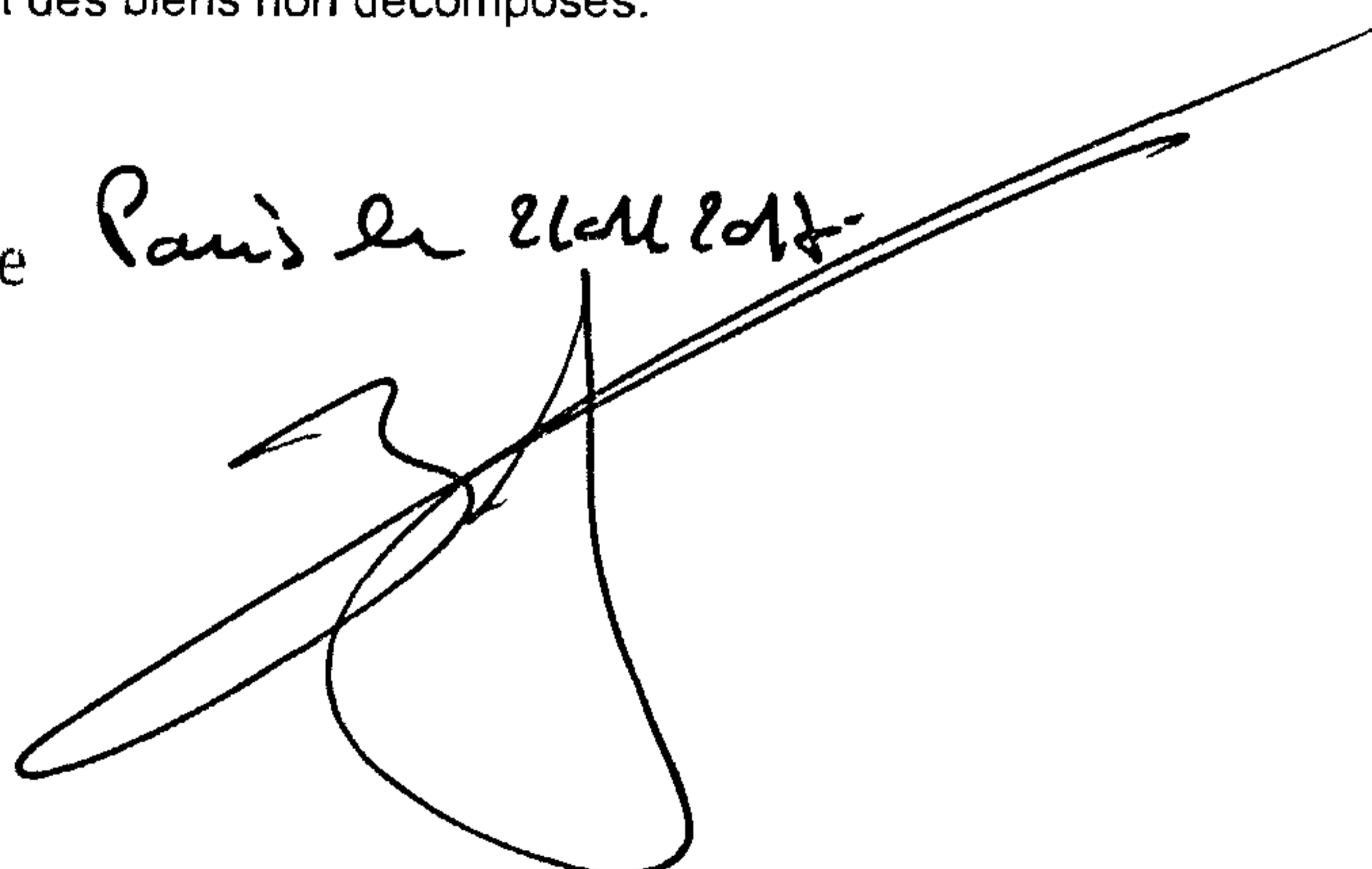
Les immobilisations corporelles sont évaluées à leur coût d'acquisition ou de production, compte tenu des frais nécessaires à la mise en état d'utilisation de ces biens, et après déduction des rabais commerciaux, remises, escomptes de règlements obtenus.

Les décisions suivantes ont été prises au niveau de la présentation des comptes annuels :

- immobilisations décomposables : l'entreprise n'a pas été en mesure de définir les immobilisations décomposables ou la décomposition de celles-ci ne présente pas d'impact significatif,
- immobilisations non décomposables : bénéficiant des mesures de tolérance, l'entreprise a opté pour le maintien des durées d'usage pour l'amortissement des biens non décomposés.

Certifié Conforme
à l'original

Paris le 26/03/2016



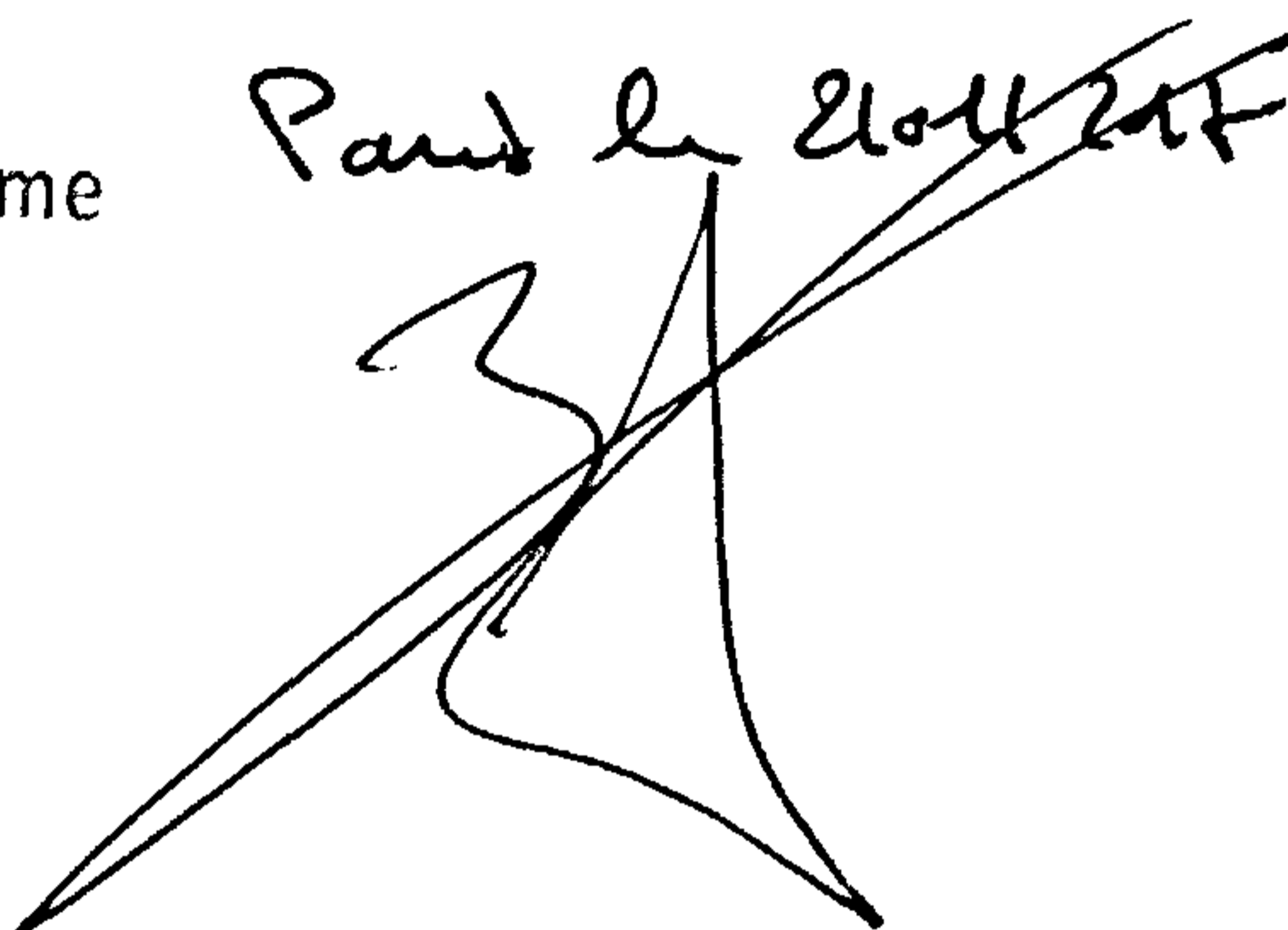
1941-1942

2 - AUTRES ELEMENTS SIGNIFICATIFS DE L'EXERCICE**2.1 - COMPTABILISATION, PRESENTATION DU CICE**

La société n'ayant pas de salariés, il n'a pas été comptabilisé de CICE.

Certifié Conforme
à l'original

Paul Le Gall



11-14-2017

11-14-2017

1

ANNEXE

Période du 01/10/2014 au 30/09/2015

Aux comptes annuels présentée en Euros

Edité le 17/03/2016

3 - NOTES SUR LE BILAN ACTIF

3.1 - Actif immobilisé

Les mouvements de l'exercice sont détaillés dans les tableaux ci-dessous :

3.1.1 - Immobilisations brutes = 764 477 E

Actif immobilisé	A l'ouverture	Augmentation	Diminution	A la clôture
Immobilisations incorporelles				
Immobilisations corporelles	837			837
Immobilisations financières	792 850		29 210	763 640
TOTAL	793 687		29 210	764 477

3.1.2 - Amortissements et provisions d'actif = 837 E

Amortissements et provisions	A l'ouverture	Augmentation	Diminution	A la clôture
Immobilisations incorporelles				
Immobilisations corporelles	564	273		837
Titres mis en équivalence				
Autres Immobilisations financières				
TOTAL	564	273		837

3.1.3 - Détail des immobilisations et amortissements en fin de période

Nature des biens immobilisés	Montant	Amortissement	Valeur nette	Durée
Mat.bureau & informatique	837	837	0	3 ans
TOTAL	837	837	0	


3.2 - Etat des créances = 176 928 E

Etat des créances	Montant brut	A un an	A plus d'un an
Actif immobilisé			
Actif circulant & charges d'avance	176 928	176 928	
TOTAL	176 928	176 928	

3.3 - Provisions pour dépréciation = 5 219 E

Nature des provisions	A l'ouverture	Augmentation	Reprises utilisées	Reprises non utilisées	A la clôture
Stocks et en-cours					
Comptes de tiers	10 138	5 219	10 138		5 219
Comptes financiers					
Total	10 138	5 219	10 138		5 219

Certifié Conforme
à l'original

Paul de la Motte


Handwritten text at the bottom of the page, possibly a signature or date, which is mostly illegible due to fading.

ANNEXE

Période du 01/10/2014 au 30/09/2015

Aux comptes annuels présentée en Euros

Edité le 17/03/2016

3 - NOTES SUR LE BILAN ACTIF (suite)**3.4 - Produits à recevoir par postes du bilan = 8 756 E**

Produits à recevoir	Montant
Immobilisations financières	
Clients et comptes rattachés	1 920
Autres créances	
Disponibilités	6 836
TOTAL	8 756

3.5 - Charges constatées d'avance = 4 511 E

Les charges constatées d'avance ne sont composées que de charges ordinaires dont la répercussion sur le résultat est reportée à un exercice ultérieur.

Certifié Conforme
à l'original

Paul de 2104 2017



Handwritten text, possibly a title or header, located near the center of the page. The text is faint and difficult to decipher.

Handwritten text, possibly a signature or name, located below the main title. The text is faint and difficult to decipher.

ANNEXE

Période du 01/10/2014 au 30/09/2015

Aux comptes annuels présentée en Euros

Edité le 17/03/2016

4 - NOTES SUR LE BILAN PASSIF

4.1 - Capital social = 7 500 E

Mouvements des titres	Nombre	Val. nominale	Capital social
Titres en début d'exercice	375	20,00	7 500
Titres émis ou variation du nominal			
Titres remboursés ou annulés			
Titres en fin d'exercice	375	20,00	7 500

4.2 - Provisions = 20 215 E

Nature des provisions	A l'ouverture	Augmentation	Reprises utilisées	Reprises non utilisées	A la clôture
Provisions réglementées	14 972	5 243			20 215
Provisions pour risques & charges					
TOTAL	14 972	5 243			20 215

4.3 - Etat des dettes = 865 127 E

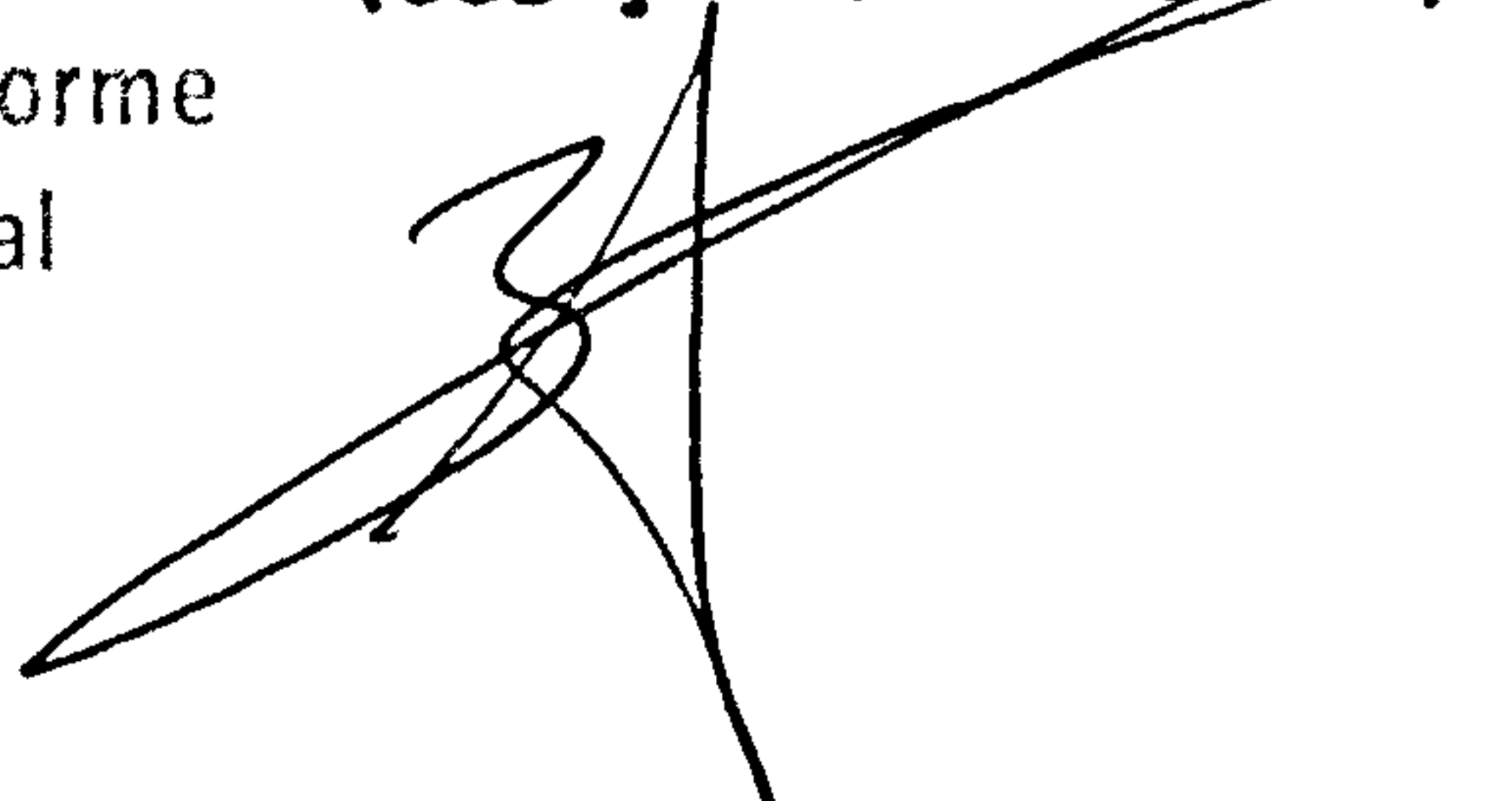
Etat des dettes	Montant total	De 0 à 1 an	De 1 à 5 ans	Plus de 5 ans
Etablissements de crédit	553 496	133 348	420 148	
Dettes financières diverses	16 707	16 707		
Fournisseurs	85 026	85 026		
Dettes fiscales & sociales	31 856	31 856		
Dettes sur immobilisations	168 419	168 419		
Autres dettes	9 625	9 625		
Produits constatés d'avance				
TOTAL	865 127	444 979	420 148	

4.4 - Charges à payer par postes du bilan = 105 067 E

Charges à payer	Montant
Emprunts & dettes établ. de crédit	205
Emprunts & dettes financières div.	16 707
Fournisseurs	85 026
Dettes fiscales & sociales	550
Autres dettes	2 580
TOTAL	105 067

Certifié Conforme
à l'original

Paul Le 21/04/2017



43. 2000. 12. 15. 10. 00

1000000000

1000000000

ANNEXE

Période du 01/10/2014 au 30/09/2015

Aux comptes annuels présentée en Euros

Edité le 17/03/2016

6 - AUTRES INFORMATIONS


6.1 - Rémunération des dirigeants

Cette information n'est pas mentionnée dans la présente Annexe, car elle conduirait indirectement à donner une rémunération individuelle.

6.2 - Engagements donnés = 55 654 E

Nature des engagements donnés	Montant
Effets escomptés non échus	
Avals & cautions	
Crédit-bail mobilier	
Crédit-bail immobilier	
Autres engagements	55 654
TOTAL	55 654

Certifié Conforme
à l'original

Paul Le 21/04/2014


Handwritten text, possibly a date or reference number.

Handwritten text, possibly a name or title.

Vertical handwritten text, possibly a list or index.

ANNEXE

Période du 01/10/2014 au 30/09/2015

Aux comptes annuels présentée en Euros

Edité le 17/03/2016

8 - DETAIL DES POSTES CONCERNES PAR LE CHEVAUCHEMENT D'EXERCICE

Les comptes détaillés dans les tableaux suivants concernent les écritures comptables relatives à l'indépendance des exercices.

8.1 - Produits à recevoir = 8 756 E

Produits à recevoir		Montant
Clients et comptes rattachés :		1 920
	Clients fact. a etablr	1 920
Disponibilités :		6 836
	Banques prod. a recevoir	6 836
	TOTAL	8 756

8.2 - Charges constatées d'avance = 4 511 E

Charges constatées d'avance		Montant
	Charges constat.d'avance	4 511
	TOTAL	4 511

8.3 - Charges à payer = 105 067 E

Charges à payer		Montant
Emprunts & dettes auprès des établissements de crédit :		205
	Banques interets courus	205
Emprunts & dettes financières diverses :		16 707
	Int.courus/aut.empr.& det	16 707
Dettes fournisseurs et comptes rattachés :		85 026
	Fournis.fact.non parvenue	83 903
	Fournis.interets courus	1 123
Dettes fiscales et sociales :		550
	Etat autres ch. a payer	550
Autres dettes :		2 580
	Clients avoir a etablr	2 580
	TOTAL	105 067

Certifié Conforme
à l'original

Paris le 26/04/2014.



Handwritten text, possibly a signature or name, located in the lower-left quadrant of the page.

Handwritten text, possibly a date or a short note, located in the lower-right quadrant of the page.

RÉSULTAT DES 5 DERNIERS EXERCICES

Période du 01/10/2014 au 30/09/2015

Présenté en Euros

Edité le 17/03/2016


RÉSULTATS DES 5 DERNIERS EXERCICES

<u>Nature des Indications / Périodes</u> <u>Durée de l'exercice</u>	30/09/2015 12 mois	30/09/2014 12 mois	30/09/2013 12 mois	30/09/2012 12 mois	30/09/2011 12 mois
I - Situation financière en fin d'exercice					
a) Capital social	7 500	7 500	7 500	7 500	7 500
b) Nombre d'actions émises	375	375	375	375	375
c) Nombre d'obligations convertibles en actions					
II - Résultat global des opérations effectives					
a) Chiffre d'affaires hors taxes	1 237 012	1 202 080	1 000 808	923 699	623 588
b) Bénéfice avant impôt, amortissements & provisions	398 814	360 747	275 324	160 341	97 836
c) Impôt sur les bénéfices	77 826	71 536	49 115	44 674	23 522
d) Bénéfice après impôt, mais avant amortissements & provisions	320 988	289 211	226 209	115 667	74 314
e) Bénéfice après impôt, amortissements & provisions	320 392	277 389	221 822	110 314	68 059
f) Montants des bénéfices distribués	350 000		60 000	30 000	30 000
g) Participation des salariés					
III - Résultat des opérations réduit à une seule action					
a) Bénéfice après impôt, mais avant amortissements & provisions	856	771	603	308	198
b) Bénéfice après impôt, amortissements & provisions	854	740	592	294	181
c) Dividende versé à chaque action	933		160	80	80
IV - Personnel :					
a) Nombre de salariés					
b) Montant de la masse salariale					
c) Montant des sommes versées au titre des avantages sociaux (Sécurité sociale, oeuvres sociales...)					

Observations complémentaires

Certifié Conforme
à l'original

Paul Le 21/04/2014



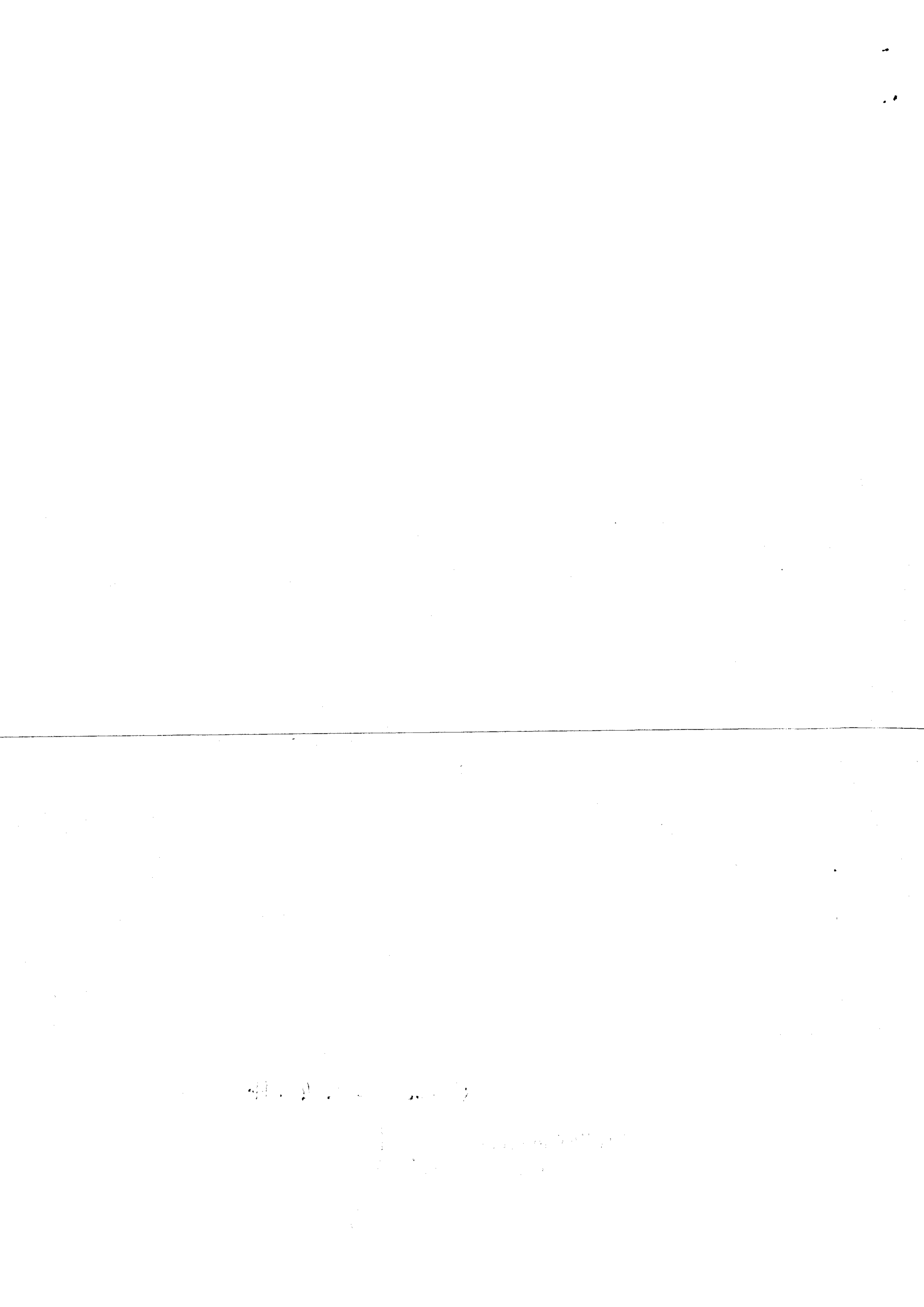


TABLEAU DES FILIALES ET PARTICIPATIONS

Période du 01/10/2014 au 30/09/2015

Présenté en Euros

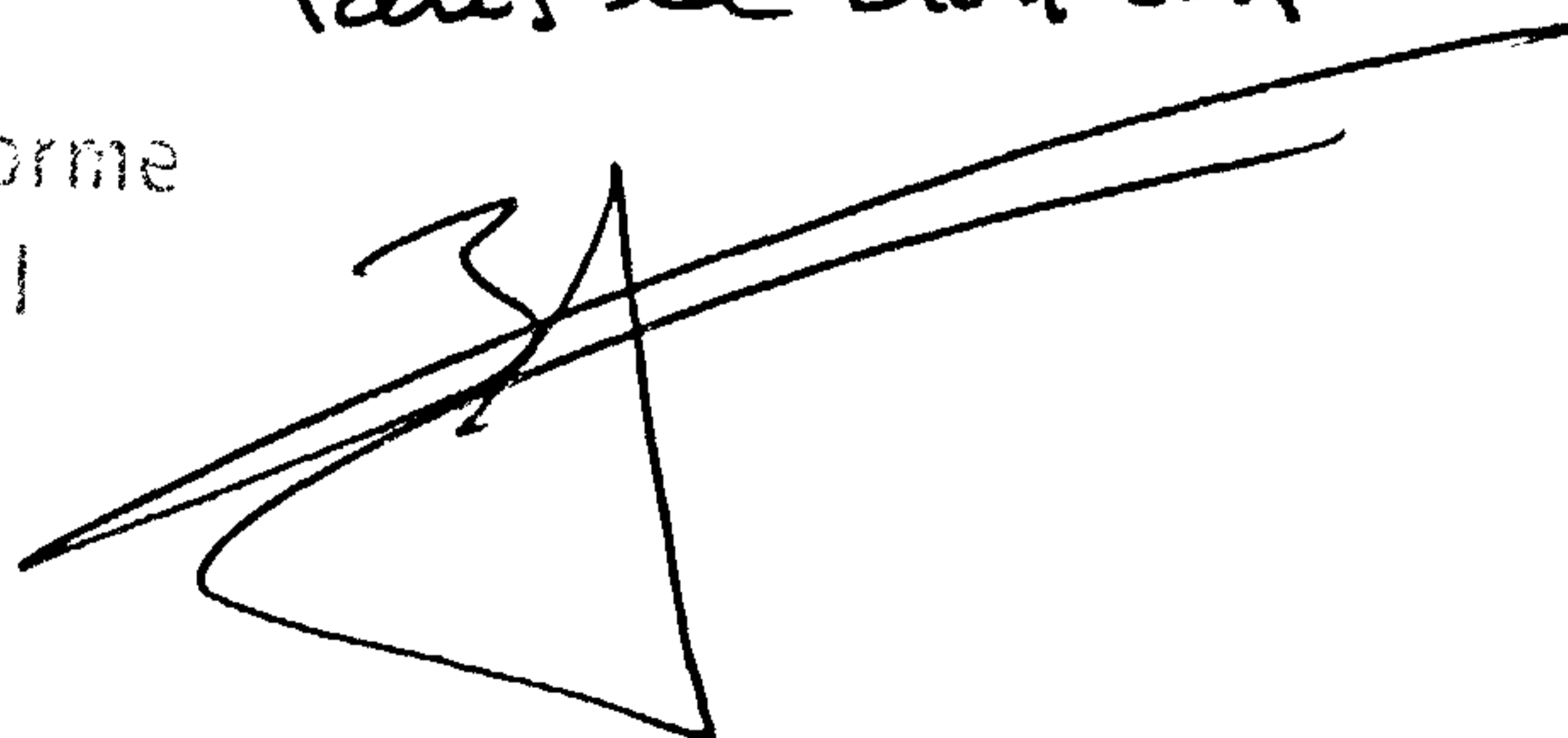
Edité le 17/03/2016

TABLEAU DES FILIALES ET PARTICIPATIONS

<u>Filiales et Participations</u>	Capital social	Réserves et report à nouveau	Quote part du capital détenu en %	Valeur brute des titres détenus	Valeur nette des titres détenus	Prêts et avances consentis par la Sté	Cautions et avals donnés par la Sté	C.A. H.T. du dernier exercice clos	Résultat du dernier exercice clos	Dividendes encaissés par la Sté dans l'ex.
A - Renseignements détaillés concernant les filiales & particip.										
- Filiales (plus de 50% du capital détenu)										
CFCE	37 000	228 225	100	763 640				2 757 201	172 760	149 514
- Participations (10 à 50 % du capital détenu)										
B - Renseignements globaux concernant les autres filiales & particip.										
- Filiales non reprises en A:										
a) Françaises										
b) Etrangères										
- Participations non reprises en A:										
a) Françaises										
b) Etrangères										

Observations complémentaires

Paris le 21/03/2016.

Certifié Conforme
à l'original


Veuillez trouver ci-joint chèque n° **0000249** de 47,54 euros

en règlement de Depot comptes exo 09-215

Expéditeur CECA



**BANQUE POPULAIRE
VAL DE FRANCE**
BANQUE & ASSURANCE

Payez contre ce chèque Quarante sept euros et 54 centi
non endossable sauf au profit d'une banque ou de tout autre établissement admis à être endossataire par la loi

à Greffier du Tribunal de commerce de Paris

€ 47,54

Payable en France

à Paris

le 21/01/2014

Fab : 28/02/14
Agence : 0124
LE CHESNAY ENTREPRISES
18 AVENUE DUTARTRE
78150 LE CHESNAY
Tél : 0984989424

SARL CIE EUR DE CONSEIL ET D AU
112 B RUE CARDINET
75017 PARIS

0000249
cheque N°

Compte N° : 30521906621

(85)

