

RCS : VERSAILLES

Code greffe : 7803

Documents comptables

REGISTRE DU COMMERCE ET DES SOCIETES

Le greffier du tribunal de commerce de VERSAILLES atteste l'exactitude des informations transmises ci-après

Nature du document : Documents comptables (B-S)

Numéro de gestion : 2002 B 00501

Numéro SIREN : 441 022 084

Nom ou dénomination : FIDECI

Ce dépôt a été enregistré le 30/11/2018 sous le numéro de dépôt 21476

n° de
dépôt

21476



n° de
gestion

FIDECI

30 NOV. 2018

Société par actions simplifiée [
au capital de 60 000 euros

n° de
facture

Qlmby.

n° de
chrono

Siège social : 112 boulevard Henri Barbusse, 78800 HOUILLES
441 022 084 RCS Versailles

DECISIONS DE L'ASSOCIE UNIQUE
DU 28 JUIN 2018

DECISION D'AFFECTION DU RESULTAT
DE L'EXERCICE CLOS LE 31 DECEMBRE 2017

L'associé unique décide d'affecter le bénéfice de l'exercice clos le 31 décembre 2017 s'élevant à 261 110 euros de la manière suivante :

Bénéfice de l'exercice	261 110 euros
Auquel s'ajoute :	
Le report à nouveau antérieur	727 631 euros
Pour former un bénéfice distribuable de	988 741 euros
A titre de dividendes	40 000 euros
Le solde	948 741 euros

En totalité au compte "report à nouveau" qui s'élève ainsi à 948 741 euros.

Le dividende sera mis en paiement au siège social à compter du 1er juillet 2018.

Conformément à la loi, l'associé unique prend acte que les dividendes distribués au titre des trois exercices précédents ont été les suivants :

Exercice clos le 31/12/2014 : 110 000 euros,
dividendes éligibles à l'abattement de 40 % : 110 000 euros

Exercice clos le 31/12/2015 : 130 177 euros,
dividendes éligibles à l'abattement de 40 % : 130 177 euros

Exercice clos le 31/12/2016 : 118 343 euros,
dividendes éligibles à l'abattement de 40 % : 118 343 euros

Certifié conforme
Le Président

Désignation de l'entreprise : S.A.S.U. FIDECI		Durée de l'exercice exprimée en nombre de mois * <input type="text" value="12"/>					
Adresse de l'entreprise : 112 Boulevard Henri Barbusse		78800 HOUILLES					
Durée de l'exercice précédent * <input type="text" value="12"/>		Néant <input type="checkbox"/>					
Numéro SIRET * 4 4 1 0 2 2 0 8 4 0 0 0 2 0							
		Exercice N, clos le.					
		31122017					
		N-1					
		31122016					
		Net					
		Net					
		3					
		4					
		1					
		2					
		3					
		4					
		5					
		6					
		7					
		8					
		9					
		10					
		11					
		12					
		13					
		14					
		15					
		16					
		17					
		18					
		19					
		20					
		21					
		22					
		23					
		24					
		25					
		26					
		27					
		28					
		29					
		30					
		31					
		32					
		33					
		34					
		35					
		36					
		37					
		38					
		39					
		40					
		41					
		42					
		43					
		44					
		45					
		46					
		47					
		48					
		49					
		50					
		51					
		52					
		53					
		54					
		55					
		56					
		57					
		58					
		59					
		60					
		61					
		62					
		63					
		64					
		65					
		66					
		67					
		68					
		69					
		70					
		71					
		72					
		73					
		74					
		75					
		76					
		77					
		78					
		79					
		80					
		81					
		82					
		83					
		84					
		85					
		86					
		87					
		88					
		89					
		90					
		91					
		92					
		93					
		94					
		95					
		96					
		97					
		98					
		99					
		100					
		101					
		102					
		103					
		104					
		105					
		106					
		107					
		108					
		109					
		110					
		111					
		112					
		113					
		114					
		115					
		116					
		117					
		118					
		119					
		120					
		121					
		122					
		123					
		124					
		125					
		126					
		127					
		128					
		129					
		130					
		131					
		132					
		133					
		134					
		135					
		136					
		137					
		138					
		139					
		140					
		141					
		142					
		143					
		144					
		145					
		146					
		147					
		148					
		149					
		150					
		151					
		152					
		153					
		154					
		155					
		156					
		157					
		158					
		159					
		160					
		161					
		162					
		163					
		164					
		165					
		166					
		167					
		168					
		169					
		170					
		171					
		172					
		173					
		174					
		175					
		176					
		177					
		178					
		179					
		180					
		181					
		182					
		183					
		184					
		185					
		186					
		187					
		188					
		189					
		190					
		191					
		192					
		193					
		194					
		195					
		196					
		197					
		198					
		199					
		200					
		201					
		202					
		203					
		204					
		205					
		206					
		207					
		208					
		209					
		210					
		211					
		212					
		213					
		214					
		215					
		216					
		217					
		218					
		219					
		220					
		221					
		222					
		223					
		224					
		225					
		226					
		227					
		228					
		229					
		230					
		231					
		232					
		233					
		234					
		235					
		236					
		237					
		238					
		239					
		240					
		241					
		242					
		243					
		244					
		245					
		246					
		247					
		248					
		249					
		250					
		251					
		252					
		253					
		254					
		255					
		256					
		257					
		258					
		259					
		260					
		261					
		262					
		263					
		264					
		265					
		266					
		267					
		268					
		269					
		270					
		271					
		272					
		273					
		274					
		275					
		276					
		277					
		278					
		279					
		280					
		281					
		282					
		283					
		284					
		285					
		286					
		287					
		288					
		289					
		290					
		291					
		292					
		293					
		294					
		295					
		296					
		297					
		298					
		299					
		300					
Capital souscrit non appelé (I)		AA					
ACTIF IMMOBILISE *	IMMOBILISATIONS INCORPORELLES	Frais d'établissement *	AB	AC			
		Frais de développement *	CX	CQ			
		Concessions, brevets et droits similaires	AF	AC	4 464		637
		Fonds commercial (1)	AH	AI	401 860		401 860
		Autres immobilisations incorporelles	AJ	AK			
		Avances et acomptes sur immobilisations incorporelles	AL	AM			
	IMMOBILISATIONS CORPORELLES	Terrains	AN	AC			
		Constructions	AP	AC	36 050	1 202	34 848
		Installations techniques, matériel et outillage industriels	AR	AS			
		Autres immobilisations corporelles	AT	AU	73 941	36 915	37 026
Immobilisations en cours		AV	AW				
Avances et acomptes		AX	AY				
IMMOBILISATIONS FINANCIERES (2)	Participations évaluées selon la méthode de mise en équivalence	CS	CT				
	Autres participations	CU	CV	861 990		861 990	
	Créances rattachées à des participations	BB	BC				
	Autres titres immobilisés	BD	BE				
	Prêts	BF	BG	134 000		134 000	
	Autres immobilisations financières *	BH	BI	16 198		16 198	
TOTAL (II)		BJ	1 528 503	42 580	1 485 923	1 457 124	
ACTIF CIRCULANT	STOCKS *	Matières premières, approvisionnements	BL	BM			
		En cours de production de biens	BN	BO			
		En cours de production	BP	BQ			
		Produits intermédiaires	BR	BS			
	Marchandises	BT	BU				
	CREANCES	Avances et acomptes versés sur commandes	BV	BW	365		365
		Clients et comptes rattachés (3) *	BX	BY	167 719	14 366	153 353
		Autres créances (3)	BZ	CA	21 114		21 114
	DIVERS	Capital souscrit et appelé, non versé	CB	CC			
		Valeurs mobilières de placement (dont actions propres :)	CD	CE	3 090		3 090
Disponibilités		CF	CG			30 000	
Comptes de régularisation	Charges constatées d'avance (3) *	CH	CI	2 899		2 899	
	TOTAL (III)	CJ	195 186	14 366	180 820	261 008	
	Frais d'émission d'emprunt à étaler (IV)	CW					
	Primes de remboursement des obligations (V)	CM					
Ecarts de conversion actif * (VI)		CN					
TOTAL GENERAL (I à VI)		CO	1 723 689	56 946	1 666 743	1 718 133	
Révois : (1) Dont droit au bail:							
Clause de réserve de propriété * Immobilisations :							
			Stocks :		Créances :		
				150 198	(3) Part à plus d'un an	CR	

Désignation de l'entreprise S.A.S.U. FIDECI		Néant <input type="checkbox"/> *			
		Exercice N	Exercice N-1		
CAPITAUX PROPRES	Capital social ou individuel (1) * (Dont versé : 60 000)	DA	60 000	60 000	
	Primes d'émission, de fusion, d'apport, ...	DB			
	Ecarts de réévaluation (2) * (dont écart d'équivalence <input type="checkbox"/> EK <input type="checkbox"/>)	DC			
	Réserve légale (3)	DD	6 000	6 000	
	Réserves statutaires ou contractuelles	DE			
	Réserves réglementées (3) * (Dont réserve spéciale des provisions pour fluctuation des cours <input type="checkbox"/> BI <input type="checkbox"/>)	DF			
	Autres réserves (Dont réserve relative à l'achat d'oeuvres originales d'artistes vivants* <input type="checkbox"/> EJ <input type="checkbox"/>)	DG	50 000	50 000	
	Report à nouveau	DH	727 631	589 682	
	RESULTAT DE L'EXERCICE (bénéfice ou perte)	DI	261 110	256 292	
	Subventions d'investissement	DJ			
	Provisions réglementées *	DK			
		TOTAL (I)	1 104 741	961 974	
Autres fonds propres	Produit des émissions de titres participatifs	DM			
	Avances conditionnées	DN			
	TOTAL (II)	DO			
Provisions pour risques et charges	Provisions pour risques	DP			
	Provisions pour charges	DQ			
	TOTAL (III)	DR			
DETTES (4)	Emprunts obligataires convertibles	DS			
	Autres emprunts obligataires	DT			
	Emprunts et dettes auprès des établissements de crédit (5)	DU	231 901	391 933	
	Emprunts et dettes financières divers (Dont emprunts participatifs <input type="checkbox"/> EI <input type="checkbox"/>)	DV	53 769	55 933	
	Avances et acomptes reçus sur commandes en cours	DW			
	Dettes fournisseurs et comptes rattachés	DX	16 670	18 519	
	Dettes fiscales et sociales	DY	186 652	219 120	
	Dettes sur immobilisations et comptes rattachés	DZ			
	Autres dettes	EA		535	
Compte régul.	Produits constatés d'avance (4)	EB	73 010	70 118	
	TOTAL (IV)	562 002	756 159		
	Ecarts de conversion passif * (V)	ED			
	TOTAL GENERAL (I à V)	1 666 743	1 718 133		
RENVIS	(1) Ecart de réévaluation incorporé au capital	IB			
	(2) Dont {	Réserve spéciale de réévaluation (1959)	IC		
		Ecart de réévaluation libre	ID		
		Réserve de réévaluation (1976)	IE		
	(3) Dont réserve spéciale des plus-values à long terme *	EF			
(4) Dettes et produits constatés d'avance à moins d'un an	EG	364 575	756 159		
(5) Dont concours bancaires courants, et soldes créditeurs de banques et CCP	EH	55 523	86 810		

* Des explications concernant cette rubrique sont données dans la notice n° 2032.

Désignation de l'entreprise : S.A.S.U. FIDECI		Exercice N				Néant <input type="checkbox"/> *			
		France		Exportations et livraisons intracommunautaires			Total	Exercice (N-1)	
PRODUITS D'EXPLOITATION	Ventes de marchandises *	FA		FB		FC			
	Production vendue $\left\{ \begin{array}{l} \text{biens*} \\ \text{services*} \end{array} \right.$	FD		FE		FF			
		FG	1 002 070	FH		FI	1 002 070	1 039 765	
	Chiffres d'affaires nets*	FJ	1 002 070	FK		FL	1 002 070	1 039 765	
	Production stockée *					FM			
	Production immobilisée *					FN			
	Subventions d'exploitation					FO	1 000	2 405	
	Reprises sur amortissements et provisions, transfert de charges * (9)					FP	47 200	15 539	
	Autres produits (1) (11)					FQ	25	33	
	Total des produits d'exploitation (2) (I)						FR	1 050 295	1 057 742
CHARGES D'EXPLOITATION	Achats de marchandises (y compris droits de douane) *					FS			
	Variation de stock (marchandises) *					FT			
	Achats de matières premières et autres approvisionnements (y compris droits de douane) *					FU			
	Variation de stock (matières premières et approvisionnements) *					FV			
	Autres achats et charges externes (3) (6 bis) *					FW	200 627	233 504	
	Impôts, taxes et versements assimilés *					FX	10 058	14 032	
	Salaires et traitements *					FY	395 806	411 276	
	Charges sociales (10)					FZ	169 893	164 783	
	DOTATIONS D'EXPLOITATION	Sur immobilisations $\left\{ \begin{array}{l} - \text{dotations aux amortissements*} \\ - \text{dotations aux provisions} \end{array} \right.$					GA	10 392	13 574
							GB		
		Sur actif circulant : dotations aux provisions *					GC	12 466	
	Pour risques et charges : dotations aux provisions					GD			
	Autres charges (12)					GE	8 116	1 941	
Total des charges d'exploitation (4) (II)						GF	807 358	839 110	
1 - RESULTAT D'EXPLOITATION (I-II)						GG	242 936	218 632	
opérations en commun	Bénéfice attribué ou perte transférée *					GH			
	Perte supportée ou bénéfice transféré *					GI			
PRODUITS FINANCIERS	Produits financiers de participations (5)					GJ	80 000	93 000	
	Produits des autres valeurs mobilières et créances de l'actif immobilisé (5)					GK		269	
	Autres intérêts et produits assimilés (5)					GL			
	Reprises sur provisions et transferts de charges					GM			
	Différences positives de change					GN			
	Produits nets sur cessions de valeurs mobilières de placement					GO			
	Total des produits financiers (V)						GP	80 000	93 269
CHARGES FINANCIERES	Dotations financières aux amortissements et provisions *					GQ			
	Intérêts et charges assimilées (6)					GR	12 836	12 842	
	Différences négatives de change					GS			
	Charges nettes sur cessions de valeurs mobilières de placement					GT			
Total des charges financières (VI)						GU	12 836	12 842	
2 - RESULTAT FINANCIER (V - VI)						GV	67 164	80 428	
3 - RESULTAT COURANT AVANT IMPOTS (I - II + III - IV + V - VI)						GW	310 100	299 060	

Désignation de l'entreprise S.A.S.U. FIDECI		Néant <input type="checkbox"/> *	
		Exercice N	Exercice N-1
PRODUITS EXCEPTIONNELS	Produits exceptionnels sur opérations de gestion	HA	
	Produits exceptionnels sur opérations en capital *	HB	7 229
	Reprises sur provisions et transferts de charges	HC	
	Total des produits exceptionnels (7) (VII)	HD	7 229
CHARGES EXCEPTIONNELLES	Charges exceptionnelles sur opérations de gestion (6 bis)	HE	902
	Charges exceptionnelles sur opérations en capital *	HF	
	Dotations exceptionnelles aux amortissements et provisions (6 ter)	HG	
	Total des charges exceptionnelles (7) (VIII)	HH	902
4 - RESULTAT EXCEPTIONNEL (VII - VIII)		HI	(902)
Participation des salariés aux résultats de l'entreprise (IX)		HJ	
Impôts sur les bénéfices * (X)		HK	48 088
TOTAL DES PRODUITS (I + III + V + VII)		HL	1 130 295
TOTAL DES CHARGES (II + IV + VI + VIII + IX + X)		HM	869 185
5 - BENEFICE OU PERTE (Total des produits - Total des charges)		HN	261 110
RENOIS	(1) Dont produits nets partiels sur opérations à long terme	HO	
	(2) Dont { produits de locations immobilières produits d'exploitation afférents à des exercices antérieurs (à détailler au (8) ci-dessous)	HY	
		IG	
	(3) Dont { - Crédit-bail mobilier * - Crédit-bail immobilier	HP	
		HQ	
	(4) Dont charges d'exploitation afférentes à des exercices antérieurs (à détailler au (8) ci-dessous)	IH	
	(5) Dont produits concernant les entreprises liées	IJ	80 000
	(6) Dont intérêts concernant les entreprises liées	IK	
	(6bis) Dont dons faits aux organismes d'intérêt général (art. 238 bis du C.G.I.)	HX	
	(6ter) Dont amortissement des souscriptions dans des PME innovantes (art. 217 octies) Dont amortissement exceptionnel de 25% des constructions nouvelles (art. 39 quinquies D)	RC	
		RD	
	(9) Dont transferts de charges	A1	40 000
	(10) Dont cotisations personnelles de l'exploitant (13)	A2	
(11) Dont redevances pour concessions de brevets, de licences (produits)	A3		
(12) Dont redevances pour concessions de brevets, de licences (charges)	A4		
(13) Dont primes et cotisations complémentaires personnelles : facultatives A6 obligatoires A9			
(7) Détail des produits et charges exceptionnels (Si le nombre de lignes est insuffisant, reproduire le cadre (7) et le joindre en annexe):	Exercice N		
	Charges exceptionnelles	Produits exceptionnels	
Amendes et pénalités	902		
(8) Détail des produits et charges sur exercices antérieurs :	Exercice N		
	Charges antérieures	Produits antérieurs	

* Des explications concernant cette rubrique sont données dans la notice n° 2032.

Règles et Méthodes Comptables

Etat exprimé en euros

Les comptes annuels de l'exercice ont été élaborés et présentés conformément aux règles générales applicables en la matière et dans le respect du principe de prudence.

Le bilan de l'exercice présente un total de **1 666 743** euros.

Le compte de résultat, présenté sous forme de liste, affiche un total **produits** de **1 130 295** euros et un total **charges** de **869 185** euros, dégageant ainsi un **résultat** de **261 110** euros.

L'exercice considéré débute le **01/01/2017** et finit le **31/12/2017**.

Il a une durée de **12** mois.

Les conventions générales comptables ont été appliquées conformément aux hypothèses de base :

- continuité de l'exploitation.
- permanence des méthodes comptables d'un exercice à l'autre.
- indépendance des exercices.

La méthode de base retenue pour l'évaluation des éléments inscrits en comptabilité est la méthode des coûts historiques.

Aucun changement dans les méthodes d'évaluation et dans les méthodes de présentation n'a été apporté.

Les principales méthodes utilisées sont :

Immobilisations

Les immobilisations corporelles sont évaluées à leur coût d'acquisition (prix d'achat et frais accessoires, hors frais d'acquisition des immobilisations) ou à leur coût de production.

Les amortissements pour dépréciation sont calculés suivant le mode linéaire ou dégressif en fonction de la durée normale d'utilisation des biens.

Les éléments non amortissables de l'actif immobilisé sont inscrits pour leur valeur brute constituée par le coût d'achat hors frais accessoires. Lorsque la valeur d'inventaire est inférieure à la valeur brute, une provision pour dépréciation est constituée du montant de la différence.

Règles et Méthodes Comptables

Etat exprimé en euros

Stocks et en cours

Les matières et marchandises ont été évaluées à leur coût d'acquisition (prix d'achat et frais accessoires).

Les produits en cours de production ont été évalués à leur coût de production.

Une provision pour dépréciation des stocks égale à la différence entre la valeur brute et le cours du jour ou la valeur de réalisation déduction faite des frais proportionnels de vente, est effectuée lorsque cette valeur brute est supérieure.

Créances et dettes

Les créances et les dettes ont été évaluées pour leur valeur nominale.

Les créances ont, le cas échéant, été dépréciées par voie de provision pour tenir compte des difficultés de recouvrement auxquelles elles étaient susceptibles de donner lieu.

Les créances clients présentées dans le tableau de financement, ont été retenues pour leur valeur brute, conformément aux principes comptables.

Disponibilités

Les liquidités disponibles en banque ou en caisse ont été évaluées pour leur valeur nominale.

Achats

Les frais accessoires d'achat payés à des tiers n'ont pas été incorporés dans les comptes d'achat, mais ont été comptabilisés dans les différents comptes de charge correspondant à leur nature.

Annexe au Bilan

Etat exprimé en euros

Annexe au bilan avant répartition qui présente les caractéristiques suivantes :

- Le bilan de l'exercice présente un total de **1 666 743** euros

- Le compte de résultat, présenté sous forme de liste, affiche :
 - un total produits de **1 130 295** euros
 - un total charges de **869 185** euros

 - dégage un résultat de **261 110** euros

L'exercice considéré :

- débute le **01/01/2017**
- finit le **31/12/2017**
- et a une durée de **12** mois.

Les notes (ou tableaux) ci-après, font partie intégrante des Comptes Annuels.

Ces comptes annuels sont établis par le dirigeant de **S.A.S.U. FIDECI** avec le concours du cabinet qui intervient dans le cadre de sa mission de **Présentation des Comptes Annuels** qui lui a été confiée.

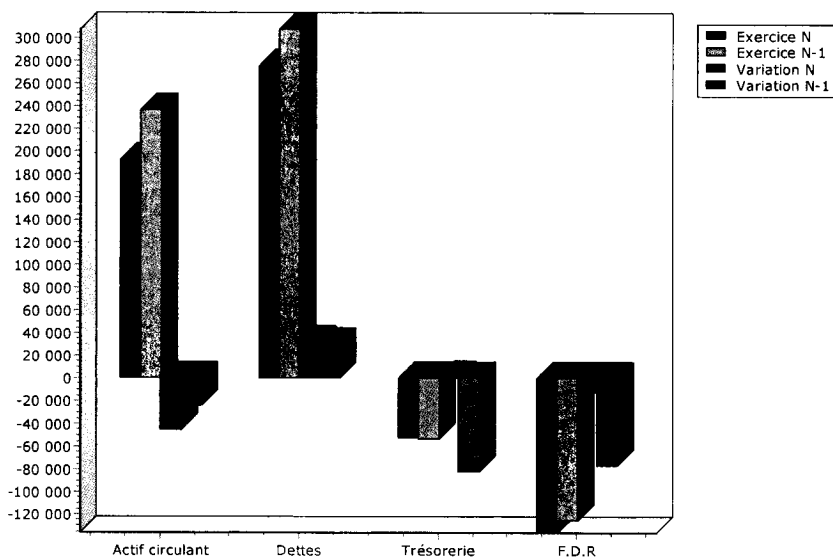
Tableau de Financement

Etat exprimé en euros

Etat en valeurs brutes

		31/12/2017			31/12/2016
		Début d'exercice	Fin d'exercice	Emplois/Ressources	Emplois/Ressources
ACTIF CIRCULANT	Stocks				
	Clients	190 756	167 719	(23 038)	8 750
	Autres créances	46 262	24 377	(21 885)	(33 375)
	TOTAL ACTIF CIRCULANT	237 018	192 096	(44 923)	(24 624)
DETTES A COURT TERME	Fournisseurs	18 519	16 670	1 849	11 725
	Fournisseurs d'immobilisations				
	Autres dettes	289 773	259 662	30 111	18 466
	TOTAL DETTES A COURT TERME	308 292	276 332	31 960	30 191
BESOIN EN FONDS DE ROULEMENT		(71 274)	(84 236)	(12 963)	5 567
TRESORERIE	Disponible	33 090	3 090	(30 000)	4 852
	Concours bancaires courants & soldes créditeurs de banque	86 810	55 523	(31 287)	86 810
	TOTAL TRESORERIE	(53 720)	(52 433)	1 287	(81 958)
FONDS DE ROULEMENT NET GLOBAL		(124 994)	(136 670)	(11 675)	(76 391)

Emplois exprimés en positif - Ressources exprimées en négatif



Chiffres clés de l'entreprise

Etat exprimé en euros

	31/12/2017	31/12/2016	Variation N/N-1		31/12/2015
Nombre de mois	12	12			12
Chiffre d'affaires	1 002 070	1 039 765	(37 696)	-3,63	987 091
Marge commerciale <i>% sur vente de marchandises</i>					
Marge brute de production <i>% sur production</i>	999 436 99,74	1 036 695 99,70	(37 259)	-3,59	987 091 100,00
Valeur ajoutée <i>% sur CA</i>	801 443 79,98	806 262 77,54	(4 819)	-0,60	764 591 77,46
Excédent brut d'exploitation <i>% sur CA</i>	226 685 22,62	218 575 21,02	8 110	3,71	258 227 26,16
Résultat net comptable <i>% sur CA</i>	261 110 26,06	256 292 24,65	4 818	1,88	219 415 22,23
Capacité d'autofinancement	276 767	262 637	14 131	5,38	229 753
Besoin en fonds de roulement <i>Nombre de jours de CA</i>	(84 236) (30,26)	(71 274) (24,68)	(12 963)	18,19	(76 841) (28,02)
Rotations (en jours)					
- Stock marchandises					
- Stock produits finis					
- Crédit fournisseurs	26,31	25,45			43,86
- Crédit clients	50,21	55,11			55,33

