



RCS : SAINTES
Code greffe : 1708

Documents comptables

REGISTRE DU COMMERCE ET DES SOCIETES

Le greffier du tribunal de commerce de SAINTES atteste l'exactitude des informations transmises ci-après

Nature du document : Documents comptables (B-S)

Numéro de gestion : 2010 B 00058
Numéro SIREN : 514 106 467
Nom ou dénomination : 2C SOLAR

Ce dépôt a été enregistré le 16/11/2017 sous le numéro de dépôt 4924

CASSIOPEE EXPERTISE
6 Imp Recouvrance
ZAC Recouvrance - BP 60032
17101 SAINTES CEDEX

Nos références : YMY

SAINTEs, le 21 Novembre 2017

Certificat de dépôt des comptes annuels

Numéro d'identification : 514 106 467
Numéro de gestion : 2010 B 00058

Forme juridique : Société par actions simplifiée
Dénomination : 2C SOLAR
Adresse : LD le Biffou

17380 TONNAY BOUTONNE

Nous soussigné, Greffier du Tribunal de Commerce de SAINTES, certifions avoir reçu en dépôt les comptes annuels de la société susvisée :

Numéro du dépôt : 4924
Date du dépôt : 16/11/2017

Exercice clôturé le : 31/12/2016
Type de comptes : Comptes sociaux

Le présent dépôt donnera lieu à l'insertion d'un avis au B.O.D.A.C.C.

Le Greffier,



Déposé le
RCS
N° de dépôt

16 NOV. 2012

10358
4924

2C SOLAR

Société Par Actions Simplifiée au capital de 15 000.00 €

Siège social : Le Biffou

17380 TONNAY BOUTONNE

514 106 467 RCS SAINTES

TEXTE DE LA RESOLUTION D'AFFECTATION DE RESULTAT
SOUMISE ET ADOPTÉE A L'ASSEMBLEE GENERALE
ORDINAIRE ANNUELLE EN DATE DU 17 MAI 2017

DEUXIÈME RESOLUTION

L'assemblée générale sur proposition du président décide d'affecter le bénéfice de l'exercice clos le 31 décembre 2016, s'élevant à 58 741.66 Euros, de la manière suivante :
Autres réserves : 58 741.66 Euros

Rappel des dividendes antérieurement distribués

L'assemblée générale, pour répondre aux prescriptions de l'article 243 bis du Code général des impôts, rappelle qu'il n'a pas été procédé à une distribution de dividendes, au titre des trois exercices précédents.

Cette résolution, mise aux voix, est adoptée à l'unanimité.

Copie certifiée conforme

Le Président

Bernard GUERLAIS



POUR LE GREFFE

SAS 2C SOLAR

Le Biffou

17380 TONNAY BOUTONNE

*Dossier financier de l'exercice en Euros
Période du 01/01/2016 au 31/12/2016*

Activité principale de l'entreprise : Production d'électricité

N° de siret : 51410646700020

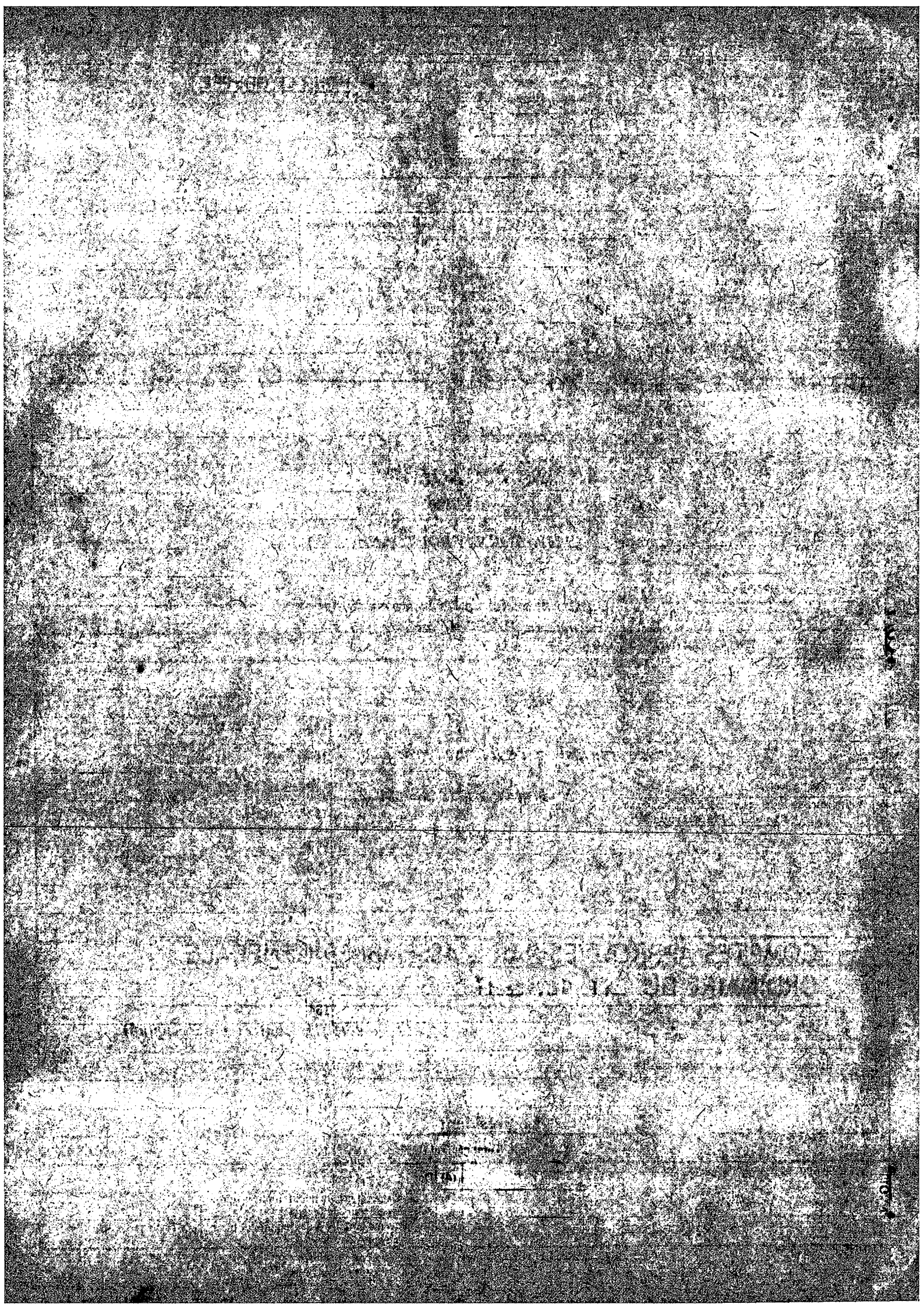
Code NAF : 3511Z

**COMPTES APPROUVES PAR L'ASSEMBLEE GENERALE
ORDINAIRE DU 17 Mars 2017**

(Copie certifiée conforme à l'original)

Le Président





Formulaire obligatoire (art. 302 Septies
A bis du Code Général des Impôts)

Désignation de l'entreprise SAS 2C SOLAR Néant *

Adresse de l'entreprise Le Biffou 17380 TONNAY BOUTONNE

Numéro SIRET * 5 1 4 1 0 6 4 6 7 0 0 0 2 0

Durée de l'exercice en nombre de mois * 1 2 Durée de l'exercice précédent * 1 2

EXEMPLAIRE A CONSERVER PAR LE DECLARANT

				Exercice N clos le		Exercice N-1 clos le		
				3 1 1 2 2 0 1 6		3 1 1 2 2 0 1 5		
ACTIF		Brut	Amortissements - Provisions	Net	Net			
		1	2	3	4			
ACTIF IMMOBILISE	Immobilisations incorporelles							
	Fonds commercial *	010	012					
	Autres *	014	016					
	Immobilisations corporelles *	028	030	698 516	171 702	526 814	554 471	
	Immobilisations financières * (1)	040	042					
	Total I (5)	044	048	698 516	171 702	526 814	554 471	
STOCKS ACTIF CIRCULANT	Matières premières, approvisionnements, en cours de production *	050	052					
	Marchandises *	060	062					
	Avances et acomptes versés sur commandes	064	066					
	Créances (2)	Clients et comptes rattachés*	068	070	74 260		74 260	73 938
		Autres *(3)	072	074	3 057		3 057	1 702
	Valeurs mobilières de placement	080	082					
	Disponibilités	084	086	203 353		203 353	173 585	
	Charges constatées d'avance *	092	094	2 813		2 813	2 784	
		Total II	096	098	283 482		283 482	252 009
		Total général (I+II)	110	112	981 999	171 702	810 297	806 479
PASSIF				Exercice N NET		Exercice N-1 NET		
				1		2		
CAPITAUX PROPRES	Capital social ou individuel *	120		15 000		15 000		
	Ecart de réévaluation	124						
	Réserve légale	126		1 500		1 500		
	Réserves réglementées*	130						
	Autres réserves (dont réserve relative à l'achat d'oeuvres originales d'artistes vivants *)	131	132		159 265		103 232	
	Report à nouveau	134						
	Résultat de l'exercice	136		58 742		56 033		
	Provisions réglementées	140						
		Total I	142		234 507		175 765	
		Total II	154					
DETTES (4)	Emprunts et dettes assimilées	156		566 284		617 568		
	Avances et acomptes reçus sur commandes en cours	164						
	Fournisseurs et comptes rattachés *	166		2 609		2 809		
	Autres dettes (dont comptes courants d'associés de l'exercice N :	169	172	6 724	6 897	10 337		
	Produits constatés d'avance	174						
		Total III	176		575 790		630 714	
	Total général (I + II + III)	180		810 297		806 479		
RENOUVELLEMENTS	(1) Dont immobilisations financières à moins d'un an	193	(4) Dont dettes à plus d'un an	195		513 989		
	(2) Dont créances à plus d'un an	197	(5) Coût de revient des immobilisations acquises ou créées au cours de l'exercice *	182		8 053		
	(3) Dont comptes courants d'associés débiteurs	199	(5) Prix de vente hors TVA des immobilisations cédées au cours de l'exercice *	184				

* Des explications concernant cette rubrique figurent dans la notice n° 2033-NOT.

Formulaire obligatoire (article 302 septies A bis du Code Général des Impôts) Désignation de l'entreprise SAS 2C SOLAR

EXEMPLAIRE A CONSERVER PAR LE DECLARANT

A - RÉSULTAT COMPTABLE		Exercice N clos le				Exercice N-1 clos le				
		13	1	2	2	0	1	6	1	5
PRODUITS D'EXPLOITATION	Ventes de marchandises * dont export et livraisons intracommunautaires	209				210				
	Production vendue { biens services * }	215				214				
	Production stockée * (Variation du stock en produits intermédiaires, produits finis et en cours de production)	217				218		136 829		137 430
	Production immobilisée *					222				
	Subventions d'exploitation reçues					224				
	Autres produits					226				
	Total des produits d'exploitation hors T.V.A. (I)					230				
						232		136 829		137 430
CHARGES D'EXPLOITATION	Achats de marchandises * (y compris droits de douane)					234				
	Variation de stock (marchandises) *					236				
	Achats de matières premières et autres approvisionnements * (y compris droits de douane)					238				
	Variation de stock (matières premières et approvisionnement) *					240				
	Autres charges externes * : (dont crédit bail : mobilier - immobilier)					242		13 271		14 337
	Impôts, taxes et versements assimilés (dont taxe professionnelle CFE et CVAE *)	243		2 540		244		6 481		6 284
	Rémunérations du personnel *					250				
	Charges sociales (cf. renvoi 380)					252				
	Dotations aux amortissements *					254		35 709		34 644
	Dotations aux provisions					256				
	Autres charges { dont provisions fiscales pour implantations commerciales à l'étranger * dont cotisations versées aux organisations syndicales et professionnelles }	259				262				
	Total des charges d'exploitation (II)					264		55 461		55 265
1 - RÉSULTAT D'EXPLOITATION (I - II)					270		81 368		82 165	
PRODUITS ET CHARGES DIVERS	Produits financiers (III)				280					
	Produits exceptionnels (IV)				290		1		372	
	Charges financières (V)				294		18 878		22 927	
	Charges exceptionnelles { dont amortissement des souscriptions dans des PME innovantes (art 217 octies) dont amortissement exceptionnel de 25% des constructions nouvelles (art 39 quinquies D) }	347			300					0
	Impôts sur les bénéfices *	348				306		3 749		3 577
	2 - BÉNÉFICE OU PERTE : Produits (I+III+IV) - Charges (II+V+VI+VII)					310		58 742		56 033
	B - RÉSULTAT FISCAL Reporter le bénéfice comptable col. 1, le déficit comptable col. 2					312		58 742	314	
Réintégrations	Rémunérations et avantages personnels non déductibles *				316					
	Amortissements excédentaires (art. 39-4 C.G.I.) et autres amortissements non déductibles				318					
	Provisions non déductibles *				322					
	Impôts et taxes non déductibles * (cf. page 7 de la notice 2033.not)				324		3 749			
	Divers*, dont intérêts excédentaires des cptes-cts d'associés	247			écarts de valeurs liquidatives sur OPCVM*	248				
	Fraction des loyers versés dans le cadre d'un crédit bail immobilier et de levée d'option				(Part de loyers dispensés de réintégration)	249				
	Charges afférentes à l'activité relevant du régime optionnel de taxation au tonnage des entreprises de transport maritime					998				
	Résultat fiscal afférent à l'activité relevant du régime optionnel de taxation au tonnage des entreprises de transport maritime					999				
Déductions	Produits afférents à l'activité relevant du régime optionnel de taxation au tonnage des entreprises de transport maritime								997	
	Entreprise nouvelles (44. septies)	986		Zone franche urbaine (44. octies et octies A)	987			Zones de restructuration de la défense (44. septies)	127	
	Reprise d'entreprises en difficulté (44. septies)	981		Jeune entreprise innovante (44. septies A)	989			Bassins d'emploi à redynamiser (art. 44. bis octies)	991	
	Divers* ZFA (44. quaterdecies)	345		Investissements outre-mer	344			Créance due au report en arrière du déficit	346	
	"Déduction exceptionnelle (art 39 decies)"				655					
								Zones de revitalisation rurales (44. septies)	138	37 494
							Pôles de compétitivité hors CICE (art 44. septies)	990		
RÉSULTAT FISCAL AVANT IMPUTATION DES DÉFICITS ANTÉRIEURS Bénéfice col. 1 Déficit col. 2					352		24 997	354		
Déficits	Déficit de l'exercice reporté en arrière : (Entreprises I.S. seulement)				356					
	Déficits antérieurs reportables : * dont imputés sur le résultat :								360	
RÉSULTAT FISCAL APRES IMPUTATION DES DÉFICITS Bénéfice col. 1 Déficit col. 2					370		24 997	372		

ANNEXE

Exercice du 01/01/2016 au 31/12/2016

- REGLES ET METHODES COMPTABLES -

(PCG Art. 831-1/1)

Principes et conventions générales

Les comptes de l'exercice clos ont été élaborés et présentés conformément aux règles comptables dans le respect des principes prévus par les articles 121-1 à 121-5 et suivants du Plan Comptable Général 2014.

La méthode de base retenue pour l'évaluation des éléments inscrits en comptabilité est la méthode des coûts historiques.

Les conventions comptables ont été appliquées en conformité avec les dispositions du code de commerce, du décret comptable du 29/11/83 ainsi que du règlement ANC 2015-06 relatif à la réécriture du plan comptable général applicable à la clôture de l'exercice.

Permanence des méthodes

Les méthodes d'évaluation retenues pour cet exercice n'ont pas été modifiées par rapport à l'exercice précédent.

- COMPLEMENT D'INFORMATIONS RELATIF AU BILAN -

ANNEXE

Exercice du 01/01/2016 au 31/12/2016

Etat des immobilisations

	Valeur brute début d'exercice	Augmentations	
		Réévaluations	Acquisitions
Terrains	42 365		4 503
Constructions sur sol propre	629 909		
Installations techniques, Matériel et outillage industriel			1 050
Installations générales agencements aménagements divers	18 190		
Matériel de transport			2 500
TOTAL	690 464		8 053
TOTAL GENERAL	690 464		8 053

	Diminutions		Valeur brute en fin d'exercice	Réévaluation Valeur d'origine fin exercice
	Poste à Poste	Cessions		
Terrains			46 868	46 868
Constructions sur sol propre			629 909	629 909
Installations techniques, Matériel et outillage industriel			1 050	1 050
Installations générales agencements aménagements divers			18 190	18 190
Matériel de transport			2 500	2 500
TOTAL			698 516	698 516
TOTAL GENERAL			698 516	698 516

Etat des amortissements

Situations et mouvements de l'exercice	Montant début d'exercice	Dotations de l'exercice	Diminutions Reprises	Montant fin d'exercice
Terrains	2 187	1 722		3 909
Constructions sur sol propre	129 190	31 510		160 700
Installations techniques, Matériel et outillage industriel		169		169
Installations générales agencements aménagements divers	4 616	1 821		6 437
Matériel de transport		487		487
TOTAL	135 993	35 709		171 702
TOTAL GENERAL	135 993	35 709		171 702

Ventilation des dotations de l'exercice	Amortissements linéaires	Amortissements dégressifs	Amortissements exceptionnels	Amortissements dérogatoires	
				Dotations	Reprises
Terrains	1 722				
Constructions sur sol propre	31 510				
Instal. techniques matériel outillage indus.	169				
Instal. générales agenc. aménag. divers	1 821				
Matériel de transport	487				
TOTAL	35 709				
TOTAL GENERAL	35 709				

ANNEXE

Exercice du 01/01/2016 au 31/12/2016

Etat des échéances des créances et des dettes

Etat des créances	Montant brut	A 1 an au plus	A plus d'1 an
Autres créances clients	74 260	74 260	
Taxe sur la valeur ajoutée	3 057	3 057	
Charges constatées d'avance	2 813	2 813	
TOTAL	80 129	80 129	

Etat des dettes	Montant brut	A 1 an au plus	De 1 à 5 ans	A plus de 5 ans
Emprunts et dettes ets crédit à 1 an maximum à l'origine	226	226		
Emprunts et dettes ets crédit à plus de 1 an à l'origine	566 057	52 069	213 023	300 965
Fournisseurs et comptes rattachés	2 609	2 609		
Impôts sur les bénéfices	173	173		
Groupe et associés	6 724	6 724		
TOTAL	575 790	61 801	213 023	300 965
Emprunts souscrits en cours d'exercice	583 310			
Emprunts remboursés en cours d'exercice	17 252			

Composition du capital social

(PCG Art. 831-3 et 832-13)

Différentes catégories de titres	Valeurs nominales en euros	Nombre de titres			
		Au début	Créés	Remboursés	En fin
actions	10.0000	1 500			1 500

Evaluation des immobilisations corporelles

La valeur brute des éléments corporels de l'actif immobilisé correspond à la valeur d'entrée des biens dans le patrimoine compte tenu des frais nécessaires à la mise en état d'utilisation de ces biens, mais à l'exclusion des frais engagés pour leur acquisition.

Evaluation des amortissements

Les méthodes et les durées d'amortissement retenues ont été les suivantes :

Catégorie	Mode	Durée
Constructions	Linéaire	20 ans
Agencements et aménagements	Linéaire	10 ans
Installations techniques		
Matériels et outillages	Linéaire	5 ans
Matériel de transport	Linéaire	5 ans
Matériel de bureau		
Mobilier		

Evaluation des créances et des dettes

Les créances et dettes ont été évaluées pour leur valeur nominale.

ANNEXE

Exercice du 01/01/2016 au 31/12/2016

Produits à recevoir

Montant des produits à recevoir inclus dans les postes suivants du bilan	Montant
Créances clients et comptes rattachés	1 787
Total	1 787

Charges à payer

Montant des charges à payer incluses dans les postes suivants du bilan	Montant
Emprunts et dettes auprès des établissements de crédit	226
Emprunts et dettes financières diverses	136
Dettes fournisseurs et comptes rattachés	1 864
Total	2 227

Charges et produits constatés d'avance

Charges constatées d'avance	Montant
Charges d'exploitation	2 813
Total	2 813