

RCS : DIJON
Code greffe : 2104

Documents comptables

REGISTRE DU COMMERCE ET DES SOCIETES

Le greffier du tribunal de commerce de DIJON atteste l'exactitude des informations transmises ci-après

Nature du document : Documents comptables (B-S)

Numéro de gestion : 2009 B 00727
Numéro SIREN : 513 937 045
Nom ou dénomination : BATIPAQ

Ce dépôt a été enregistré le 04/11/2019 sous le numéro de dépôt 13062

1

BILAN - ACTIF

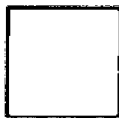
Désignation de l'entreprise : <u>BATIPAQ</u>		Durée de l'exercice exprimée en nombre de mois * <u>1 2</u>				
Adresse de l'entreprise <u>77 ROUTE D'AHUY 21121 FONTAINE-LES-DIJON</u>		Durée de l'exercice précédent * <u>1 2</u>				
Numéro SIRET* <u>5 1 3 9 3 7 0 4 5 0 0 0 1 3</u>			Néant <input type="checkbox"/> *			
		Exercice N clos le, <u>3 1 0 3 2 0 1 9</u>				
		Brut 1	Amortissements, provisions 2			
		Net 3				
Capital souscrit non appelé (I)		AA				
ACTIF IMMOBILISÉ*	IMMOBILISATIONS INCORPORELLES	Frais d'établissement *	AB	AC		
		Frais de développement *	CX	CQ		
		Concessions, brevets et droits similaires	AF	AG		
		Fonds commercial (1)	AH	AI		
		Autres immobilisations incorporelles	AJ	AK		
		Avances et acomptes sur immobilisations incorporelles	AL	AM		
	IMMOBILISATIONS CORPORELLES	Terrains	AN	AO		
		Constructions	AP	AQ		
		Installations techniques, matériel et outillage industriels	AR	AS		
		Autres immobilisations corporelles	AT	AU		
		Immobilisations en cours	AV	AW		
		Avances et acomptes	AX	AY		
	IMMOBILISATIONS FINANCIÈRES (2)	Participations évaluées selon la méthode de mise en équivalence	CS	CT		
Autres participations		CU	CV	509 089		
Créances rattachées à des participations		BB	BC	138 730		
Autres titres immobilisés		BD	BE			
Prêts		BF	BG			
Autres immobilisations financières *		BH	BI			
TOTAL (II)		BJ	BK	647 819	647 819	
ACTIF CIRCULANT	STOCKS*	Matières premières, approvisionnements	BL	BM		
		En cours de production de biens	BN	BO		
		En cours de production de services	BP	BQ		
		Produits intermédiaires et finis	BR	BS		
		Marchandises	BT	BU		
	CRÉANCES	Avances et acomptes versés sur commandes	BV	BW		
		Clients et comptes rattachés (3)*	BX	BY		
		Autres créances (3)	BZ	CA	124 913	124 913
	DIVERS	Capital souscrit et appelé, non versé	CB	CC		
		Valeurs mobilières de placement (dont actions propres:	CD	CE		
Comptes de régularisation	Disponibilités	CF	CG	50 046	50 046	
	Charges constatées d'avance (3) *	CH	CI	1 763	1 763	
	TOTAL (III)	CJ	CK	176 722	176 722	
	Frais d'émission d'emprunt à étaler (IV)	CW				
	Primes de remboursement des obligations (V)	CM				
	Écarts de conversion actif * (VI)	CN				
TOTAL GÉNÉRAL (I à VI)		CO	JA	824 541	824 541	
Renvois : (1) Dont droit au bail :		(2) Part à moins d'un an des immobilisations financières nettes :		CP	(3) Part à plus d'un an :	CR
Clause de réserve de propriété : *	Immobilisations :	Stocks :		Créances :		

Deposé au Greffe
du Tribunal
de Commerce
de Dijon

le 04 NOV 2019
sous le N° 13062

BATIPAQ
77 ROUTE D'AHUY
21121 FONTAINE-LES-DIJON
0380561824

*certifié conforme
à l'original*



SAS BATIPAQ
au capital de 75 000 €
77, route d'Ahuy - B.P. 86
21121 FONTAINE LÈS DIJON
Tél. 03 80 56 18 24 - Fax 03 80 57 24 69
SIREN 513 937 045 - APE 7010 Z

Etats Comptables et Fiscaux

31/03/2019



SECRET
NO FOREIGN DISSEM
NO UNCLASSIFIED
NO UNCLASSIFIED
NO UNCLASSIFIED

②

BILAN - PASSIF avant répartition

N° 2051-SD 2019

Designation de l'entreprise		BATIPAQ		Néant <input type="checkbox"/> *	
			Exercice N		
CAPITAUX PROPRES	Capital social ou individuel (1)* (Dont versé : 75 000)	DA		75 000	
	Primes d'émission, de fusion, d'apport,	DB			
	Ecarts de réévaluation (2)* (dont écart d'équivalence <input type="checkbox"/> EK <input type="checkbox"/>)	DC			
	Réserve légale (3)	DD		10 000	
	Réserves statutaires ou contractuelles	DE			
	Réserves réglementées (3)* (Dont réserve spéciale des provisions pour fluctuation des cours <input type="checkbox"/> BI <input type="checkbox"/>)	DF			
	Autres réserves (Dont réserve relative à l'achat d'oeuvres originales d'artistes vivants* <input type="checkbox"/> EJ <input type="checkbox"/>)	DG		454 104	
	Report à nouveau	DH			
	RÉSULTAT DE L'EXERCICE (bénéfice ou perte)	DI		80 962	
	Subventions d'investissement	DJ			
	Provisions réglementées *	DK		5 000	
	TOTAL (I)	DL		625 066	
Autres fonds propres	Produit des émissions de titres participatifs	DM			
	Avances conditionnées	DN			
	TOTAL (II)	DO			
Provisions pour risques et charges	Provisions pour risques	DP			
	Provisions pour charges	DQ			
	TOTAL (III)	DR			
DETTES (4)	Emprunts obligataires convertibles	DS			
	Autres emprunts obligataires	DT			
	Emprunts et dettes auprès des établissements de crédit (5)	DU		92 118	
	Emprunts et dettes financières divers (Dont emprunts participatifs <input type="checkbox"/> EI <input type="checkbox"/>)	DV		104 147	
	TOTAL (IV)	EW			
Compte régul.	Produits constatés d'avance (4)	EB			
	TOTAL (IV)	EC		199 475	
	Ecarts de conversion passif *	ED			
	TOTAL GÉNÉRAL (I à V)	EE		824 541	
	RENOIS	(1) Écart de réévaluation incorporé au capital	IB		
(2) Dont		Réserve spéciale de réévaluation (1959)	IC		
		Écart de réévaluation libre	ID		
		Réserve de réévaluation (1976)	IE		
(3) Dont réserve spéciale des plus-values à long terme *		EF			
(4) Dettes et produits constatés d'avance à moins d'un an	EG		153 280		
(5) Dont concours bancaires courants, et soldes créditeurs de banques et CCP	EH		25		

* Des explications concernant cette rubrique sont données dans la notice n° 2032.

3

COMPTE DE RÉSULTAT DE L' EXERCICE (En liste)

		Désignation de l'entreprise : BATIPAQ		Néant <input type="checkbox"/> *		
		Exercice N				
		France	Exportations et livraisons intracommunautaires	Total		
PRODUITS D' EXPLOITATION	Ventes de marchandises *	FA	FB	FC		
	Production vendue biens *	FD	FE	FF		
	services*	FG	FH	FI		
	Chiffres d'affaires nets*	FJ	FK	FL		
	Production stockée*			FM		
	Production immobilisée*			FN		
	Subventions d'exploitation			FO		
	Reprises sur amortissements et provisions, transferts de charges* (9)			FP	2	
	Autres produits (1) (11)			FQ	141	
	Total des produits d'exploitation (2) (I)				FR	143
CHARGES D'EXPLOITATION	Achats de marchandises (y compris droits de douane)*			FS		
	Variation de stock (marchandises)*			FT		
	Achats de matières premières et autres approvisionnements (y compris droits de douane)*			FU		
	Variation de stock (matières premières et approvisionnements)*			FV		
	Autres achats et charges externes (3) (6 bis)*			FW	4 618	
	Impôts, taxes et versements assimilés*			FX	2 962	
	Salaires et traitements*			FY		
	Charges sociales (10)			FZ		
	DOTATIONS D'EXPLOITATION	Sur immobilisations - dotations aux amortissements*			GA	
		- dotations aux provisions			GB	
Sur actif circulant : dotations aux provisions*				GC		
	Pour risques et charges : dotations aux provisions			GD		
	Autres charges (12)			GE		
Total des charges d'exploitation (4) (II)				GF	7 579	
1 - RÉSULTAT D'EXPLOITATION (I - II)				GG	(7 437)	
opérations en commun	Bénéfice attribué ou perte transférée* (III)			GH		
	Perte supportée ou bénéfice transféré* (IV)			GI		
PRODUITS FINANCIERS	Produits financiers de participations (5)			GJ	123 569	
	Produits des autres valeurs mobilières et créances de l'actif immobilisé (5)			GK		
	Autres intérêts et produits assimilés (5)			GL	65	
	Reprises sur provisions et transferts de charges			GM		
	Différences positives de change			GN		
	Produits nets sur cessions de valeurs mobilières de placement			GO		
Total des produits financiers (V)				GP	123 634	
CHARGES FINANCIÈRES	Dotations financières aux amortissements et provisions*			GQ		
	Intérêts et charges assimilées (6)			GR	36 835	
	Différences négatives de change			GS		
	Charges nettes sur cessions de valeurs mobilières de placement			GT		
Total des charges financières (VI)				GU	36 835	
2 - RÉSULTAT FINANCIER (V - VI)				GV	86 799	
3 - RÉSULTAT COURANT AVANT IMPÔTS (I - II + III - IV + V - VI)				GW	79 363	

(RENOIS : voir tableau n° 2053) * Des explications concernant cette rubrique sont données dans la notice n° 2032.

④ **COMPTE DE RÉSULTAT DE L'EXERCICE (Suite)**

Désignation de l'entreprise <u>BATI PAQ</u>		Néant <input type="checkbox"/> *	
		Exercice N	
PRODUITS EXCEPTIONNELS	Produits exceptionnels sur opérations de gestion	HA	1 599
	Produits exceptionnels sur opérations en capital *	HB	
	Reprises sur provisions et transferts de charges	HC	
	Total des produits exceptionnels (7) (VII)	HD	1 599
CHARGES EXCEPTIONNELLES	Charges exceptionnelles sur opérations de gestion (6 bis)	HE	
	Charges exceptionnelles sur opérations en capital *	HF	
	Dotations exceptionnelles aux amortissements et provisions (6 ter)	HG	
	Total des charges exceptionnelles (7) (VIII)	HH	
4 - RÉSULTAT EXCEPTIONNEL (VII - VIII)		HI	1 599
Participation des salariés aux résultats de l'entreprise (IX)		HJ	
Impôts sur les bénéfices * (X)		HK	
TOTAL DES PRODUITS (I + III + V + VII)		HL	125 376
TOTAL DES CHARGES (II + IV + VI + VIII + IX + X)		HM	44 414
5 - BÉNÉFICE OU PERTE (Total des produits - total des charges)		HN	80 962
RENOIS	(1) Dont produits nets partiels sur opérations à long terme	HO	
	(2) Dont produits de locations immobilières	HY	
	(2) Dont produits d'exploitation afférents à des exercices antérieurs (à détailler au (8) ci-dessous)	IG	140
	(3) Dont - Crédit - bail mobilier *	HP	
	(3) Dont - Crédit - bail immobilier	HQ	
	(4) Dont charges d'exploitation afférentes à des exercices antérieurs (à détailler au (8) ci-dessous)	IH	
	(5) Dont produits concernant les entreprises liées	IJ	
	(6) Dont intérêts concernant les entreprises liées	IK	
	(6bis) Dont dons faits aux organismes d'intérêt général (art. 238 bis du C.G.I.)	HX	
	(6ter) Dont amortissement des souscriptions dans des PME innovantes (art. 217 octies)	RC	
	(6ter) Dont amortissement exceptionnel de 25% des constructions nouvelles (art. 39 quinquies D)	RD	
	(9) Dont transferts de charges	A1	2
	(10) Dont cotisations personnelles de l'exploitant (13)	A2	
(11) Dont redevances pour concessions de brevets, de licences (produits)	A3		
(12) Dont redevances pour concessions de brevets, de licences (charges)	A4		
(13) Dont primes et cotisations complémentaires personnelles : facultatives A6 obligatoires A9			
(7) Détail des produits et charges exceptionnels (Si le nombre de lignes est insuffisant, reproduire le cadre (7) et le joindre en annexe) :	Exercice N		
	Charges exceptionnelles	Produits exceptionnels	
DEGREVEMENT D'IMPOT EXCEDENT VERSEMENT CVAE 2018			1 599
(8) Détail des produits et charges sur exercices antérieurs :	Exercice N		
	Charges antérieures	Produits antérieurs	

* Des explications concernant cette rubrique sont données dans la notice n°2032.

		Désignation de l'entreprise : BATIPAQ				Néant <input type="checkbox"/> *	
CADRE A	IMMOBILISATIONS	Valeur brute des immobilisations au début de l'exercice	Augmentations				
			Consécutives à une réévaluation pratiquée au cours de l'exercice ou résultant d'une mise en équivalence		Acquisitions, créations, apports et virements de poste à poste		
		1	2		3		
INCORP.	Frais d'établissement et de développement	TOTAL I	CZ	D8	D9		
	Autres postes d'immobilisations incorporelles	TOTAL II	KD	KE	KF		
CORPORELLES	Terrains		KG	KH	KI		
	Constructions	Sur sol propre	L9	KJ	KL		
		Sur sol d'autrui	M1	KM	KN		
	Installations générales, agencements* et aménagements des constructions	Dont Composants	M2	KP	KQ		
		Dont Composants	M3	KS	KT		
	Installations techniques, matériel et outillage industriels		KV	KW			
	Autres immobilisations corporelles	Installations générales, agencements, aménagements divers *		KY	KZ		
		Matériel de transport *		LB	LC		
	Autres immobilisations corporelles	Matériel de bureau et mobilier informatique		LE	LF		
		Emballages récupérables et divers *		LH	LI		
	Immobilisations corporelles en cours		LK	LL		LM	
	Avances et acomptes		LN	LO		LP	
	TOTAL III						
	FINANCIÈRES	Participations évaluées par mise en équivalence		8G	8M	8T	
Autres participations			8U	972 938	8V	8W	
Autres titres immobilisés			1P		1R	1S	
Prêts et autres immobilisations financières			1T		1U	1V	
TOTAL IV			LQ	972 938	LR	LS	133 865
TOTAL GÉNÉRAL (I + II + III + IV)			ØG	972 938	ØH	ØJ	133 865
CADRE B	IMMOBILISATIONS	Diminutions		Valeur brute des immobilisations à la fin de l'exercice	Réévaluation légale* ou évaluation par mise en équivalence		
		par virement de poste à poste	par cessions à des tiers ou mises hors service ou résultant d'une mise en équivalence		Valeur d'origine des immobilisations en fin d'exercice		
		1	2	3	4		
INCORP.	Frais d'établissement et de développement	TOTAL I	IN	CØ	DØ	D7	
	Autres postes d'immobilisations incorporelles	TOTAL II	IO	LV	LW	1X	
CORPORELLES	Terrains		IP	LX	LY	LZ	
	Constructions	Sur sol propre	IQ	MA	MB	MC	
		Sur sol d'autrui	IR	MD	ME	MF	
	Installations techniques, matériel et outillage industriels	Inst. gales, agencés et am. des constructions	IS	MG	MH	MI	
		Autres immobilisations corporelles		MJ	MK	ML	
	Autres immobilisations corporelles	Inst. gales, agencés, aménagements divers	IU	MM	MN	MO	
		Matériel de transport	IV	MP	MQ	MR	
	Autres immobilisations corporelles	Matériel de bureau et informatique, mobilier	IW	MS	MT	MU	
		Emballages récupérables et divers*	IX	MV	MW	MX	
	Immobilisations corporelles en cours		MY	MZ	NA	NB	
Avances et acomptes		NC	ND	NE	NF		
TOTAL III		IY	NG	NH	NI		
FINANCIÈRES	Participations évaluées par mise en équivalence		IZ	ØU	M7	ØW	
	Autres participations		IØ	ØX	458 984	ØY	647 819
	Autres titres immobilisés		11	2B		2C	2D
	Prêts et autres immobilisations financières		12	2E		2F	2G
	TOTAL IV		I3	NJ	458 984	NK	647 819
TOTAL GÉNÉRAL (I + II + III + IV)		I4	ØK	458 984	ØL	647 819	ØM

*Des explications concernant cette rubrique sont données dans la notice n° 2032

IMMOBILISATIONS AMORTISSABLES		Montant des amortissements au début de l'exercice		Augmentations : dotations de l'exercice		Diminutions : amortissements afférents aux éléments sortis de l'actif et reprises		Montant des amortissements à la fin de l'exercice	
Frais d'établissement et de développement TOTAL I		CY		EL		EM		EN	
Autres immobilisations incorporelles TOTAL II		PE		PF		PG		PH	
Terrains		PI		PJ		PK		PL	
Constructions	Sur sol propre	PM		PN		PO		PQ	
	Sur sol d'autrui	PR		PS		PT		PU	
	Inst. générales, agencements et aménagements des constructions	PV		PW		PX		PY	
Installations techniques, matériel et outillage industriels		PZ		QA		QB		QC	
Autres immobilisations corporelles	Inst. générales, agencements, aménagements divers	QD		QE		QF		QG	
	Matériel de transport	QH		QI		QJ		QK	
	Matériel de bureau et informatique, mobilier	QL		QM		QN		QO	
	Emballages récupérables et divers	QP		QR		QS		QT	
TOTAL III		QU		QV		QW		QX	
TOTAL GÉNÉRAL (I + II + III)		ØN		ØP		ØQ		ØR	

IMMOBILISATIONS AMORTISSABLES		DOTATIONS		REPRISES		Mouvement net des amortissements à la fin de l'exercice		
		Colonne 1 Différentiel de durée et autres	Colonne 2 Mode dégressif	Colonne 3 Amortissement fiscal exceptionnel	Colonne 4 Différentiel de durée et autres	Colonne 5 Mode dégressif	Colonne 6 Amortissement fiscal exceptionnel	
Frais établissements TOTAL I		M9	N1	N2	N3	N4	N5	N6
Autres immob. incorporelles TOTAL II		N7	N8	P6	P7	P8	P9	Q1
Terrains		Q2	Q3	Q4	Q5	Q6	Q7	Q8
Constructions	Sur sol propre	Q9	R1	R2	R3	R4	R5	R6
	Sur sol d'autrui	R7	R8	R9	S1	S2	S3	S4
	Inst.gales, agenc et am. des const.	S5	S6	S7	S8	S9	T1	T2
Inst. techniques mat. et outillage		T3	T4	T5	T6	T7	T8	T9
Autres immobilisations corporelles	Inst. gales, agenc am. divers	U1	U2	U3	U4	U5	U6	U7
	Matériel de transport	U8	U9	V1	V2	V3	V4	V5
	Mat. bureau et inform. mobilier	V6	V7	V8	V9	W1	W2	W3
	Emballages récup. et divers	W4	W5	W6	W7	W8	W9	X1
TOTAL III		X2	X3	X4	X5	X6	X7	X8
Frais d'acquisition de titres de participations TOTAL IV		NL			NM			NO
Total général (I + II + III + IV)		NP	NQ	NR	NS	NT	NU	NV
Total général non vérifié (NP + NQ + NR)		NW			NY			
				Total général non vérifié (NS + NT + NU)			Total général non vérifié (NW - NY)	NZ

MOUVEMENTS DE L'EXERCICE AFFECTANT LES CHARGES RÉPARTIES SUR PLUSIEURS EXERCICES *		Montant net au début de l'exercice		Augmentations		Dotations de l'exercice aux amortissements		Montant net à la fin de l'exercice	
Frais d'émission d'emprunt à étaler						Z9		Z8	
Primes de remboursement des obligations						SP		SR	

* Des explications concernant cette rubrique sont données dans la notice N° 2032

7

PROVISIONS INSCRITES AU BILAN

Nature des provisions		Montant au début de l'exercice 1	AUGMENTATIONS : Dotations de l'exercice 2	DIMINUTIONS : Reprises de l'exercice 3	Montant à la fin de l'exercice 4
Provisions réglementées	Provisions pour reconstitution des gisements miniers et pétroliers *	3T	TA	TB	TC
	Provisions pour investissement (art. 237 bis A-II) *	3U	TD	TE	TF
	Provisions pour hausse des prix (I) *	3V	TG	TH	TI
	Amortissements dérogatoires	3X 5 000	TM	TN	TO 5 000
	Dont majorations exceptionnelles de 30 %	D3	D4	D5	D6
	Provisions pour prêts d'installation (art. 39 quinquies H du CGI) _____	.IJ.	.IK.	.IL.	IM.
	Autres provisions réglementées (1)	3Y	TP	TQ	TR
	TOTAL I	3Z 5 000	TS	TT	TU 5 000
Provisions pour risques et charges	Provisions pour litiges	4A	4B	4C	4D
	Provisions pour garanties données aux clients	4E	4F	4G	4H
	Provisions pour pertes sur marchés à terme	4J	4K	4L	4M
	Provisions pour amendes et pénalités	4N	4P	4R	4S
	Provisions pour pertes de change	4T	4U	4V	4W
	Provisions pour pensions et obligations similaires	4X	4Y	4Z	5A
	Provisions pour impôts (1)	5B	5C	5D	5E
	Provisions pour renouvellement des immobilisations*	5F	5H	5J	5K
	Provisions pour gros entretien et grandes révisions	EO	EP	EQ	ER
	Provisions pour charges sociales et fiscales sur congés à payer *	5R	5S	5T	5U
	Autres provisions pour risques et charges (1)	5V	5W	5X	5Y
TOTAL II	5Z	TV	TW	TX	
Provisions pour dépréciation	- incorporelles	6A	6B	6C	6D
	- corporelles	6E	6F	6G	6H
	sur immobilisations - titres mis en équivalence	Ø2	Ø3	Ø4	Ø5
	- titres de participation	9U	9V	9W	9X
	- autres immobilisations financières (1)*	Ø6	Ø7	Ø8	Ø9
	Sur stocks et en cours	6N	6P	6R	6S
	Sur comptes clients	6T	6U	6V	6W
	Autres provisions pour dépréciation (1)*	6X	6Y	6Z	7A
	TOTAL III	7B	TY	TZ	UA
	TOTAL GÉNÉRAL (I + II + III)	7C 5 000	UB	UC	UD 5 000
Dont dotations et reprises	- d'exploitation		UE	UF	
	- financières		UG	UH	
	- exceptionnelles		UJ	UK	
Titres mis en équivalence : montant de la dépréciation à la clôture de l'exercice calculé selon les règles prévues à l'article 39-1-5e du C.G.I.					10
(1) à détailler sur feuillet séparé selon l'année de constitution de la provision ou selon l'objet de la provision.					
NOTA : Les charges à payer ne doivent pas être mentionnées sur ce tableau mais être ventilées sur l'état détaillé des charges à payer dont la production est prévue par l'article 38 II de l'annexe III au CGI.					

CADRE A		ÉTAT DES CRÉANCES		Montant brut 1		A 1 an au plus 2		A plus d'un an 3			
DE L'ACTIF IMMOBILISÉ	Créances rattachées à des participations		UL	138 730	UM		UN	138 730			
	Prêts (1) (2)		UP		UR		US				
	Autres immobilisations financières		UT		UV		UW				
DE L'ACTIF CIRCULANT	Clients douteux ou litigieux		VA								
	Autres créances clients		UX								
	Créance représentative de titres prêtés ou remis en garantie * (Provision pour dépréciation antérieurement constituée* UO		ZI								
	Personnel et comptes rattachés		UY								
	Sécurité sociale et autres organismes sociaux		UZ								
	État et autres collectivités publiques	Impôts sur les bénéfices		VM	123 247		123 247				
		Taxe sur la valeur ajoutée		VB							
		Autres impôts, taxes et versements assimilés		VN	1 599		1 599				
		Divers		VP							
	Groupe et associés (2)		VC	67		67					
	Débiteurs divers (dont créances relatives à des opérations de pension de titres)		VR								
	Charges constatées d'avance		VS	1 763		1 763					
	TOTAUX			VT	265 406	VU	126 676	VV	138 730		
	RENOIS	(1)	Montant des - Prêts accordés en cours d'exercice - Remboursements obtenus en cours d'exercice	VD							
(2)		Prêts et avances consentis aux associés (personnes physiques)	VE								
			VF								
CADRE B		ÉTAT DES DETTES		Montant brut 1		A 1 an au plus 2		A plus d'1 an et 5 ans au plus 3		A plus de 5 ans 4	
Emprunts obligataires convertibles (1)		7Y									
Autres emprunts obligataires (1)		7Z									
Emprunts et dettes auprès des établissements de crédit (1)	à 1 an maximum à l'origine		VG	25		25					
	à plus d'1 an à l'origine		VH	92 093		45 897		46 196			
Emprunts et dettes financières divers (1) (2)		8A									
Fournisseurs et comptes rattachés		8B	2 870		2 870						
Personnel et comptes rattachés		8C									
Sécurité sociale et autres organismes sociaux		8D									
État et autres collectivités publiques	Impôts sur les bénéfices		8E								
	Taxe sur la valeur ajoutée		VW								
	Obligations cautionnées		VX								
	Autres impôts, taxes et assimilés		VQ	340		340					
Dettes sur immobilisations et comptes rattachés		8J									
Groupe et associés (2)		VI	104 147		104 147						
Autres dettes (dont dettes relatives à des opérations de pension de titres)		8K									
Dette représentative de titres empruntés ou remis en garantie*		ZZ									
Produits constatés d'avance		8L									
TOTAUX			VY	199 475	VZ	153 280		46 196			
RENOIS	(1)	Emprunts souscrits en cours d'exercice	VJ		(2)	Montant des divers emprunts et dettes contrac- tés auprès des associés personnes physiques	VL				
		Emprunts remboursés en cours d'exercice	VK	45 601							

Désignation de l'entreprise : BATIPAQ		Formulaire déposé au titre de l'IR		ET	Néant <input type="checkbox"/> *		Exercice N, clos le : 31/03/2019	
I. RÉINTÉGRATIONS							BÉNÉFICE COMPTABLE DE L'EXERCICE	
Rémunération du travail de l'exploitant (entreprises IR) ou des associés de sociétés							WA	80 962
Charges non admises en déduction du résultat fiscal	Avantages personnels non déductibles* (sauf amortissements à porter ligne ci-dessous)	WD	Amortissements excédentaires (art.39-4 du C.G.I.) et autres amortissements non déductibles		WE	WB		
	Autres charges et dépenses somptuaires (art. 39-4 du C.G.I.)	WF	Taxe sur les véhicules des sociétés (entreprises à l'IS)		WG	XE		
	Fraction des loyers à réintégrer dans le cadre d'un crédit-bail immobilier et de levée d'option	RA	Part des loyers dispensée de réintégration (art. 239 sexies D)		RB			
	Provisions et charges à payer non déductibles (cf. tableau 2058-B, cadre III)	WJ	Charges à payer liées à des états et territoires non coopératifs non déductibles (cf 2067-BIS)		XX	XW		
	Amendes et pénalités	WJ	Charges financières (art. 212 bis)*		XZ			
	Réintégrations prévues à l'article 155 du CGI *							XY
Impôt sur les sociétés (cf. page 9 de la notice 2032-NOT-SD)							I7	
Quote-part	Bénéfices réalisés par une société de personnes ou un GIE	WL	Résultats bénéficiaires visés à l'article 209 B du CGI		L7	K7		
RÉGIMES D'IMPOSITION PARTICULIERS ET IMPOSITIONS DIFFÉRÉES	Moins-values nettes - imposées aux taux de 15% ou de 19% (12,8% pour les entreprises soumises à l'impôt sur le revenu)						I8	
	à long terme - imposées aux taux de 0%						ZN	
	Fraction imposable des plus-values réalisées au cours d'exercices antérieurs*			- Plus-values nettes à court terme			WN	
			- Plus-values soumises au régime des fusions			WO		
Écarts de valeurs liquidatives sur OPCVM* (entreprises à l'IS)							XR	
Réintégrations diverses à détailler sur feuillet séparé DONT *		Intérêts excédentaires (art.39-1-3e et 212 du C.G.I.)	SU	Zones d'entreprises* (activité exonérée)	SW	WQ	159 508	
		Déficits étrangers antérieurement déduit par les PME (art. 209C)	SX	Quote-part de 12% des plus-values à taux zéro	M8			
Réintégration des charges affectées aux activités éligibles au régime de taxation au tonnage							Y1	
Résultat fiscal afférent à l'activité relevant du régime optionnel de taxation au tonnage							Y3	
TOTAL I							WR	240 470
II. DÉDUCTIONS							PERTE COMPTABLE DE L'EXERCICE	
Quote-part dans les pertes subies par une société de personnes ou un G.I.E.*							WT	
Provisions et charges à payer non déductibles, antérieurement taxées, et réintégréés dans les résultats comptables de l'exercice (cf. tableau 2058-B-SD, cadre III)							WU	
- imposées au taux de 15 % (12,8% pour les entreprises soumises à l'impôt sur le revenu)							WV	
- imposées au taux de 0%							WH	
- imposées au taux de 19%							WP	
- imputées sur les moins-values nettes à long terme antérieures							WW	
- imputées sur les déficits antérieurs							XB	
Autres plus-values imposées au taux de 19%							I6	
Fraction des plus-values nettes à court terme de l'exercice dont l'imposition est différée*							WZ	
Régime des sociétés mères et des filiales* Produit net des actions et parts d'intérêts		Quote-part des frais et charges restant imposable à déduire des produits nets de participation			2A	XA		
Dédution autorisée au titre des investissements réalisés dans les collectivités d'outre-mer*.							ZY	
Majoration d'amortissement*							XD	
Mesures d'incitation	Abattement sur les bénéfices	Entreprises nouvelles - (Reprise d'entreprises en difficulté 44 septies)	K9	Entreprises nouvelles 44 octies	L2	Jeunes entreprises innovantes (art.44 septies A)	L5	
		PME de compétitivité hors CICE (art. 44 undecies)	L6	Société investissement immobilière agréées (art. 208C)	K3	Zone de restructuration de la défense (44 terdecies)	PA	
		ZFU-TE (art.44 octies et octies A)	ØV	Bassin d'emploi à redynamiser (art.44 duodecies)	IF	Zone franche d'activité (art. 44 quaterdecies)	XC	
		Bassin arctique à dynamiser (art 44 duodecies)	PP	Zone de revitalisation rurale (art. 44 quindecies)		PC		
Écarts de valeurs liquidatives sur OPCVM* (entreprises à l'IS)							XS	
Déductions diverses à détailler sur feuillet séparé		dont déduction exceptionnelle pour investissement *	X9	Créance dérogée par le report en arrière de déficit	ZI	XG	172 102	
Dédution des produits affectés aux activités éligibles au régime de taxation au tonnage							Y2	
III. RÉSULTAT FISCAL							TOTAL II	
Résultat fiscal avant imputation des déficits reportables :					bénéfice (I moins II)		XI	68 368
					déficit (II moins I)			
Déficit de l'exercice reporté en arrière (entreprises à l'IS) *							ZL	
Déficits antérieurs imputés sur les résultats de l'exercice (entreprises à l'IS) *								
RÉSULTAT FISCAL					BÉNÉFICE (ligne XN) ou DÉFICIT reportable en avant (ligne XO)		XN	68 368
							XO	

*Des explications concernant cette rubrique sont données dans la notice n° 2032 NOT-SD

Désignation de l'entreprise <u>BATI PAQ</u>		Néant <input type="checkbox"/> *	
I. SUIVI DES DÉFICITS			
Déficits restant à reporter au titre de l'exercice précédent (1)	K4		
Déficits imputés (total lignes XB et XL du tableau 2058-A)	K5		
Déficits reportables (différence K4 - K5)	K6		
Déficit de l'exercice (tableau 2058A, ligne XO)	YJ		
Total des déficits restant à reporter (somme K6 + YJ)	YK		
II. - INDEMNITÉS POUR CONGÉS À PAYER, CHARGES SOCIALES ET FISCALES CORRESPONDANTES			
Montant déductible correspondant aux droits acquis par les salariés pour les entreprises placées sous le régime de l'article 39-1. 1e bis Al. 1er du CGI, dotations de l'exercice	ZT		
III. PROVISIONS ET CHARGES À PAYER, NON DÉDUCTIBLES POUR L'ASSIETTE DE L'IMPÔT			
(à détailler sur feuillet séparé)		Dotations de l'exercice	Reprises sur l'exercice
Indemnités pour congés à payer, charges sociales et fiscales correspondantes non déductibles pour les entreprises placées sous le régime de l'article 39-1. 1e bis Al. 2 du CGI *	ZV	ZW	
Provisions pour risques et charges *			
	8X	8Y	
	8Z	9A	
	9B	9C	
Provisions pour dépréciation *			
	9D	9E	
	9F	9G	
	9H	9J	
Charges à payer			
	9K	9L	
	9M	9N	
	9P	9R	
	9S	9T	
TOTAUX (YN = ZV à 9S) et (YO = ZW à 9T) à reporter au tableau 2058-A :	YN	YO	
	↓	↓	
	ligne WI	ligne WU	

CONSÉQUENCES DE LA MÉTHODE PAR COMPOSANTS (art. 237septies du CGI)

Montant de la réintégration ou de la déduction	Montant au début de l'exercice		Imputations	Montant net à la fin de l'exercice
	L1			

* Des explications concernant cette rubrique sont données dans la notice n° 2032

(1) Cette case correspond au montant porté sur la ligne YK du tableau 2058 B déposé au titre de l'exercice précédent.

Désignation de l'entreprise BATI PAQ										Néant <input type="checkbox"/> *				
ORIGINES	Report à nouveau figurant au bilan de l'exercice antérieur à celui pour lequel la déclaration est établie	ØC		AFFECTATIONS	Affectations - Réserves légales	ZB								
					- Autres réserves	ZD	50 273							
	Résultat de l'exercice précédant celui pour lequel la déclaration est établie	ØD	250 298		Dividendes	ZE	200 025							
	Prélèvements sur les réserves	ØE			Autres répartitions	ZF								
	TOTAL I	ØF	250 298		Report à nouveau	ZG								
										TOTAL II		ZH	250 298	
RENSEIGNEMENTS DIVERS										Exercice N :				
ENGAGEMENTS	— Engagements de crédit-bail mobilier (précisez le prix de revient des biens pris en crédit-bail) J7										YQ			
	— Engagements de crédit-bail immobilier										YR			
	— Effets portés à l'escompte et non échus										YS			
DETAILS DES POSTES AUTRES ACHATS ET CHARGES EXTERNNES	— Sous-traitance										YT			
	— Locations, charges locatives et de copropriété (dont montant des loyers des biens pris en location pour une durée > 6 mois) J8										XQ			
	— Personnel extérieur à l'entreprise										YU			
	— Rémunérations d'intermédiaires et honoraires (hors rétrocessions)										SS	1 966		
	— Rétrocessions d'honoraires, commissions et courtages										YV			
	— Autres comptes (dont cotisations versées aux organisations syndicales et professionnelles) ES										ST	2 652		
	Total du poste correspondant à la ligne FW du tableau n° 2052										ZI	4 618		
											ZJ			
IMPÔTS ET TAXES	— Taxe professionnelle*, CFE, CVAE										YW	2 962		
	— Autres impôts, taxes et versements assimilés (dont taxe intérieure sur les produits pétroliers) ZS										9Z			
	Total du compte correspondant à la ligne FX du tableau n° 2052										YX	2 962		
T.V.A.	— Montant de la T.V.A. collectée										YY			
	— Montant de la T.V.A. déductible comptabilisée au cours de l'exercice au titre des biens et services ne constituant pas des immobilisations										YZ			
DIVERS	— Montant brut des salaires (cf. dernière déclaration annuelle souscrite au titre des salaires DADS de l'année N)*										ØB			
	— Montant de la plus-value constatée en franchise d'impôt lors de la première option pour le régime simplifié d'imposition*										ØS			
	— Taux d'intérêt le plus élevé servi aux associés à raison des sommes mises à la disposition de la société *										ZK	%		
	— Numéro de centre de gestion agréé* XP										— Filiales et participations: (Liste au 2059-C prévu par art.38 II de l'ann. III au CGI) Si oui cocher 1 sinon 0		ZR	
	— Aides perçues ayant donné droit à la réduction d'impôt prévue au 4 de l'article 238 bis du CGI pour l'entreprise donatrice										RG			
	— Montant de l'investissement reçu qui a donné lieu à amortissement exceptionnel chez l'entreprise investisseur dans le cadre de l'article 217 octies du CGI										RH			
RÉGIME DE GROUPE *	Société : résultat comme si elle n'avait jamais été membre du groupe.		JA	68 368	Plus-values à 15%	JK		Plus-values à 0%	JL					
					Plus-values à 19%	JM		Imputations	JC					
	Groupe : résultat d'ensemble.		JD	(39 050)	Plus-values à 15%	JN		Plus-values à 0%	JO					
					Plus-values à 19%	JP		Imputations	JF					
	Si vous relevez du régime de groupe : indiquer 1 si société mère, 2 si société filiale										JH	1		
N° SIRET de la société mère du groupe										JJ	51393704500013			

(1) Ce cadre est destiné à faire apparaître l'origine et le montant des sommes distribuées ou mises en réserve au cours de l'exercice dont les résultats font l'objet de la déclaration. Il ne concerne donc pas, en principe, les résultats de cet exercice mais ceux des exercices antérieurs, qu'ils aient ou non déjà fait l'objet d'une précédente affectation.

* Des explications concernant cette rubrique sont données dans la notice n° 2032 (et dans la notice n° 2058-NOT pour le régime de groupe)

Désignation de l'entreprise : **BATIPAQ**

Néant *

A - DÉTERMINATION DE LA VALEUR RÉSIDUELLE

Nature et date d'acquisition des éléments cédés* ①	Valeur d'origine* ②	Valeur nette réévaluée* ③	Amortissements pratiqués en franchise d'impôt ④	Autres amortissements* ⑤	Valeur résiduelle ⑥
1					
2					
3					
4					
5					
6					
7					
8					
9					
10					
11					
12					

B - PLUS-VALUES, MOINS-VALUES

Qualification fiscale des plus et moins-values réalisées *

Prix de vente ⑦	Montant global de la plus value ou de la moins-value ⑧	Court terme ⑨	Long terme ⑩			Plus-values taxables à 19% (1) ⑪
			19%	15 % ou 12,8 %	0 %	
1						
2						
3						
4						
5						
6						
7						
8						
9						
10						
11						
12						

II - Autres éléments	13	Fraction résiduelle de la provision spéciale de réévaluation afférente aux éléments cédés	+				
	14	Amortissements irrégulièrement différés se rapportant aux éléments cédés	+				
	15	Amortissements afférents aux éléments cédés mais exclus des charges déductibles par une disposition légale	+				
	16	Amortissements non pratiqués en comptabilité et correspondant à la déduction fiscale pour investissement, définie par les lois de 1966, 1968 et 1975, effectivement utilisée	+				
	17	Résultats nets de concession ou de sous concession de licences d'exploitation de brevets faisant partie de l'actif immobilisé et n'ayant pas été acquis à titre onéreux depuis moins de deux ans					
	18	Provisions pour dépréciation des titres relevant du régime des plus ou moins-values à long terme devenues sans objet au cours de l'exercice					
	19	Dotations de l'exercice aux comptes de provisions pour dépréciation des titres relevant du régime des plus ou moins-values à long terme					
	20	Divers (détail à donner sur une note annexe)*					
	CADRE A: plus ou moins-values nettes à court terme (total algébrique des lignes 0 à 20 de la colonne) ⑫						
	CADRE B: plus ou moins-values nettes à long terme (total algébrique des lignes 0 à 20 de la colonne) ⑬						
	CADRE C: autres plus-values taxables à 19% ⑭						
			(A)	(B) (Ventilation par taux)			(C)

* Des explications concernant cette rubrique sont données dans la notice n° 2032
 (1) Ces plus-values sont imposables au taux de 19% en application des articles 238 bis JA, 208 C et 210 E du CGI.

Désignation de l'entreprise : BATIPAQ Néant *

❶ Entreprises soumises à l'impôt sur les sociétés

❷ Entreprises soumises à l'impôt sur le revenu

Rappel de la plus ou moins-value de l'exercice relevant du taux de 15 % ❶ ou 12,8 % ❷ .	
Gains nets retirés de la cession de titres de sociétés à prépondérance immobilières non cotées exclus du régime du long terme (art. 219 I a sexies-0 bis du CGI) ❸ .	
Gains nets retirés de la cession de certains titres dont le prix de revient est supérieur à 22,8 M€ (art. 219 I a sexies-0 du CGI) ❹ .	

I - SUIVI DES MOINS-VALUES DES ENTREPRISES SOUMISES À L'IMPÔT SUR LE REVENU

Origine	Moins-values à 12,8 %	Imputations sur les plus-values à long terme de l'exercice imposables à 12,8 %	Solde des moins-values à 12,8 %
❶	❷	❸	❹
Moins-values nettes	N		
Moins-values nettes à long terme subies au cours des dix exercices antérieurs (montants restant à déduire à la clôture du dernier exercice)	N-1		
	N-2		
	N-3		
	N-4		
	N-5		
	N-6		
	N-7		
	N-8		
	N-9		
	N-10		

II - SUIVI DES MOINS-VALUES À LONG TERME DES ENTREPRISES SOUMISES À L'IMPÔT SUR LES SOCIÉTÉS*

Origine	Moins-values			Imputations sur les plus-values à long terme	Imputations sur le résultat de l'exercice	Solde des moins-values à reporter col. ⑦=②+③+④-⑤-⑥
	À 19 %, 16,5% ⁽¹⁾ ou à 15 %	À 19 % ou 15 % imputables sur le résultat de l'exercice (article 219 I a sexies -0 du CGI)	À 19 % ou 15 % imputables sur le résultat de l'exercice (article 219 I a sexies -0 bis du CGI)	À 15 % Ou À 16,5 % ⁽¹⁾		
❶	❷	❸	❹	❺	❻	❼
Moins-values nettes	N					
Moins-values nettes à long terme subies au cours des dix exercices antérieurs (montants restant à déduire à la clôture du dernier exercice)	N-1					
	N-2					
	N-3					
	N-4					
	N-5					
	N-6					
	N-7					
	N-8					
	N-9					
	N-10					

(1) Les plus-values et les moins-values à long terme afférentes aux titres de SPI cotées imposables à l'impôt sur les sociétés relèvent du taux de 16,5% (article 219 I a du CGI), pour les exercices ouverts à compter du 31 décembre 2007.

* Des explications concernant cette rubrique sont données dans la notice n°2032

15

**RÉSERVE SPÉCIALE DES PLUS-VALUES A LONG TERME
RÉSERVE SPÉCIALE DES PROVISIONS POUR FLUCTUATION DES COURS**

N° 2059-D-SD2019

(personnes morales soumises à l'impôt sur les sociétés seulement)*

Désignation de l'entreprise : <u>BATI PAQ</u>				Néant <input type="checkbox"/> *		
I SITUATION DU COMPTE AFFECTÉ A L'ENREGISTREMENT DE LA RÉSERVE SPÉCIALE POUR L'EXERCICE N						
		Sous-comptes de la réserve spéciale des plus-values à long terme				
		taxées à 10 %	taxées à 15 %	taxées à 18 %	taxées à 19 %	taxées à 25 %
Montant de la réserve spéciale à la clôture de l'exercice précédent (N - 1)	1					
Réserves figurant au bilan des sociétés absorbées au cours de l'exercice	2					
TOTAL (lignes 1 et 2)	3					
Prélèvements opérés	4					
	5					
TOTAL (lignes 4 et 5)	6					
Montant de la réserve spéciale à la clôture de l'exercice (ligne 3 - ligne 6)	7					
II RÉSERVE SPÉCIALE DES PROVISIONS POUR FLUCTUATION DES COURS* (5^e, 6^e, 7^e alinéas de l'art. 39-1-5^e du CGI)						
montant de la réserve à l'ouverture de l'exercice ①	réserve figurant au bilan des sociétés absorbées au cours de l'année ②	montants prélevés sur la réserve		montant de la réserve à la clôture de l'exercice ⑤		
		donnant lieu à complément d'impôt ③	ne donnant pas lieu à complément d'impôt ④			

* Des explications concernant cette rubrique sont données dans la notice n° 2032.

Désignation de l'entreprise : BATI PAQ		Néant <input checked="" type="checkbox"/> *	
Exercice ouvert le : 01042018		et clos le : 31032019	
		Durée en nombre de mois <input type="text" value="1"/> <input type="text" value="2"/>	
DECLARATION DES EFFECTIFS			
Effectif moyen du personnel : *		YP	
dont apprentis		YF	
dont handicapés		YG	
Effectifs affectés à l'activité artisanale		RL	
CALCUL DE LA VALEUR AJOUTEE			
I - Chiffre d'affaires de référence CVAE			
Ventes de produits fabriqués, prestations de services et marchandises		OA	
Redevances pour concessions, brevets, licences et assimilés		OK	
Plus-values de cession d'immobilisations corporelles ou incorporelles si rattachées à une activité normale et courante		OL	
Refacturations de frais inscrites au compte de transfert de charges		OT	
TOTAL 1		OX	
II - Autres produits à retenir pour le calcul de la valeur ajoutée			
Autres produits de gestion courante (hors quote-parts de résultat sur opérations faites en commun)		OH	
Production immobilisée à hauteur des seules charges déductibles ayant concouru à sa formation		OE	
Subventions d'exploitation reçues		OF	
Variation positive des stocks		OD	
Transferts de charges déductibles de la valeur ajoutée		OI	
Rentrées sur créances amorties lorsqu'elles se rapportent au résultat d'exploitation		XT	
TOTAL 2		OM	
III - Charges à retenir pour le calcul de la valeur ajoutée ⁽¹⁾			
Achats		ON	
Variation négative des stocks		OQ	
Services extérieurs, à l'exception des loyers et des redevances		OR	
Loyers et redevances, à l'exception de ceux afférents à des immobilisations corporelles mises à disposition dans le cadre d'une convention de location-gérance ou de crédit-bail ou encore d'une convention de location de plus de 6 mois		OS	
Taxes déductibles de la valeur ajoutée		OZ	
Autres charges de gestion courante (hors quote-parts de résultat sur opérations faites en commun)		OW	
Charges déductibles de la valeur ajoutée afférente à la production immobilisée déclarée		OU	
Fraction déductible de la valeur ajoutée des dotations aux amortissements afférents à des immobilisations corporelles mises à disposition dans le cadre d'une convention de location-gérance ou de crédit-bail ou encore d'une convention de location de plus de 6 mois		O9	
Moins-values de cession d'immobilisations corporelles ou incorporelles si rattachées à une activité normale et courante		OY	
TOTAL 3		OJ	
IV - Valeur ajoutée produite			
Calcul de la Valeur Ajoutée		TOTAL 1 + TOTAL 2 - TOTAL 3	OG
V - Cotisation sur la Valeur Ajoutée des Entreprises			
Valeur ajoutée assujettie à la CVAE (à reporter sur les formulaires n°s 1330-CVAE-SD pour les multi-établissements et sur les formulaires n°s 1329-AC et 1329-DEF)		SA	
Cadre réservé au mono établissement au sens de la CVAE			
Si vous êtes assujettis à la CVAE et mono-établissement au sens de la CVAE (cf. la notice du formulaire n° 1330-CVAE-SD), veuillez compléter le cadre ci-dessous et la case SA, vous serez alors dispensés du dépôt du formulaire n° 1330-CVAE-SD			
MONO ETABLISSEMENT au sens de la CVAE, cocher la case		EV	
Chiffre d'affaires de référence CVAE (report de la ligne OX)		GX	
Effectifs au sens de la CVAE *		EY	
Chiffre d'affaires du groupe économique		HX	
Période de référence		GY	du
		GZ	au
Date de cessation		HR	

(1) Attention, il ne doit pas être tenu compte dans les lignes ON à OW des charges déductibles de la valeur ajoutée, afférente à la production immobilisée déclarée ligne OE, portées en ligne OU.

* Des explications concernant ces cases sont données dans la notice n° 1330-CVAE-SD § Répartition des salariés et dans la notice n° 2032-NOT-SD § Cotisation foncière des entreprises : qualification des effectifs.

17

COMPOSITION DU CAPITAL SOCIAL

N° 2059-F-SD 2019

N° de dépôt

(liste des personnes ou groupements de personnes de droit ou de fait détenant directement au moins 10% du capital de la société)



(1)

Néant *

EXERCICE CLOS LE 3 1 0 3 2 0 1 9

N° SIRET 5 1 3 9 3 7 0 4 5 0 0 0 1 3

DÉNOMINATION DE L'ENTREPRISE BATIPAQ

ADRESSE (voie) 77 ROUTE D'AHUY

CODE POSTAL 21121 VILLE FONTAINE-LES-DIJON

Nombre total d'associés ou actionnaires personnes morales de l'entreprise	P1		Nombre total de parts ou d'actions correspondantes	P3	
Nombre total d'associés ou actionnaires personnes physiques de l'entreprise	P2		Nombre total de parts ou d'actions correspondantes	P4	

I - CAPITAL DÉTENU PAR LES PERSONNES MORALES :

Forme juridique Dénomination N° SIREN (si société établie en France) % de détention Nb de parts ou actions Adresse : N° Voie Code Postal Commune Pays Forme juridique Dénomination N° SIREN (si société établie en France) % de détention Nb de parts ou actions Adresse : N° Voie Code Postal Commune Pays Forme juridique Dénomination N° SIREN (si société établie en France) % de détention Nb de parts ou actions Adresse : N° Voie Code Postal Commune Pays Forme juridique Dénomination N° SIREN (si société établie en France) % de détention Nb de parts ou actions Adresse : N° Voie Code Postal Commune Pays

II - CAPITAL DÉTENU PAR LES PERSONNES PHYSIQUES :

Titre (2) M Nom patronymique GAZELLE Prénom(s) STEPHANENom marital % de détention 47 Nb de parts ou actions 3500

Naissance : Date 25051968 N° Département 71 Commune SAINT REMY Pays FR

Adresse : N° 64 Voie IMPASSE DE L'ORME

Code Postal 71530 Commune VIREY LE GRAND Pays FR

Titre (2) M Nom patronymique FAUSSOT Prénom(s) DIDIERNom marital % de détention 47 Nb de parts ou actions 3500

Naissance : Date 08081971 N° Département 21 Commune DIJON Pays FR

Adresse : N° 8 Voie RUE DE LA FOULERE

Code Postal 21121 Commune FONTAINE LES DIJON Pays FR

(1) Lorsque le nombre d'associés excède le nombre de lignes de l'imprimé, utiliser un ou plusieurs tableaux supplémentaires. Dans ce cas, il convient de numérotter chaque tableau en haut et à gauche de la case prévue à cet effet et de porter le nombre total de tableaux souscrits en bas à droite de cette même case.

(2) Indiquer : M pour Monsieur, MME pour Madame ou MLE pour Mademoiselle.

* Des explications concernant cette rubrique sont données dans la notice n° 2032

COMPOSITION DU CAPITAL SOCIAL

Désignation de l'entreprise BATIPAQ

II - CAPITAL DÉTENU PAR LES PERSONNES PHYSIQUES :									
Titre (2)	M	Nom patronymique	CHRETIEN	Prénom(s)	ARMEL				
		Nom marital		% de détention	6	Nb de parts ou actions	500		
Naissance :	Date	26021965	N° Département	72	Commune	SAINTE PIERRE DU	Pays	FR	
Adresse :	N°	13	Voie	RUE OLIVIER MESSIAEN					
	Code Postal	21000	Commune	DIJON	Pays	FR			
Titre (2)		Nom patronymique		Prénom(s)					
		Nom marital		% de détention		Nb de parts ou actions			
Naissance :	Date		N° Département		Commune		Pays		
Adresse :	N°		Voie						
	Code Postal		Commune		Pays				
Titre (2)		Nom patronymique		Prénom(s)					
		Nom marital		% de détention		Nb de parts ou actions			
Naissance :	Date		N° Département		Commune		Pays		
Adresse :	N°		Voie						
	Code Postal		Commune		Pays				
Titre (2)		Nom patronymique		Prénom(s)					
		Nom marital		% de détention		Nb de parts ou actions			
Naissance :	Date		N° Département		Commune		Pays		
Adresse :	N°		Voie						
	Code Postal		Commune		Pays				
Titre (2)		Nom patronymique		Prénom(s)					
		Nom marital		% de détention		Nb de parts ou actions			
Naissance :	Date		N° Département		Commune		Pays		
Adresse :	N°		Voie						
	Code Postal		Commune		Pays				
Titre (2)		Nom patronymique		Prénom(s)					
		Nom marital		% de détention		Nb de parts ou actions			
Naissance :	Date		N° Département		Commune		Pays		
Adresse :	N°		Voie						
	Code Postal		Commune		Pays				
Titre (2)		Nom patronymique		Prénom(s)					
		Nom marital		% de détention		Nb de parts ou actions			
Naissance :	Date		N° Département		Commune		Pays		
Adresse :	N°		Voie						
	Code Postal		Commune		Pays				

18

FILIALES ET PARTICIPATIONS

N° 2059-G-SD 2019

N° de dépôt

[]

(liste des personnes ou groupements de personnes de droit ou de fait dont la société détient directement au moins 10% du capital)

1 1 (1)

Néant [] *

EXERCICE CLOS LE 3 1 0 3 2 0 1 9

N° SIRET 5 1 3 9 3 7 0 4 5 0 0 0 1 3

DÉNOMINATION DE L'ENTREPRISE BATIPAQ

ADRESSE (voie) 77 ROUTE D'AHUY

CODE POSTAL 21121 VILLE FONTAINE-LES-DIJON

NOMBRE TOTAL DE FILIALES DÉTENUES PAR L'ENTREPRISE P5

Forme juridique SAS Dénomination PAQUET N° SIREN (si société établie en France) 4 5 2 3 7 3 0 8 7 % de détention 100 Adresse : N° 77 Voie ROUTE D'AHUY Code Postal 21121 Commune FONTAINE LES DIJON Pays FR

Forme juridique SCV Dénomination L OREE DE FONTAINE N° SIREN (si société établie en France) 7 9 4 4 5 5 6 3 4 % de détention 99 Adresse : N° 77 Voie ROUTE D'AHUY Code Postal 21121 Commune FONTAINE LES DIJON Pays FR

Forme juridique SCV Dénomination LES VIGNES DE FONTAINE N° SIREN (si société établie en France) 8 1 0 6 4 4 3 3 6 % de détention 80 Adresse : N° 77 Voie ROUTE D'AHUY Code Postal 21121 Commune FONTAINE LES DIJON Pays FR

Forme juridique SCV Dénomination LA FONTAINOISE N° SIREN (si société établie en France) 8 2 2 5 5 2 6 8 3 % de détention 50 Adresse : N° 77 Voie ROUTE D'AHUY Code Postal 21121 Commune FONTAINE LES DIJON Pays FR

Forme juridique SCI Dénomination LA DERNIERE VIGNE N° SIREN (si société établie en France) 8 3 1 3 0 0 5 8 7 % de détention 99 Adresse : N° 77 Voie ROUTE D'AHUY Code Postal 21121 Commune FONTAINE LES DIJON Pays FR

Forme juridique SCV Dénomination LE CLOS SAINT BERNARD N° SIREN (si société établie en France) 8 3 5 1 6 8 2 5 3 % de détention 80 Adresse : N° 77 Voie ROUTE D'AHUY Code Postal 21121 Commune FONTAINE LES DIJON Pays FR

Forme juridique [] Dénomination [] N° SIREN (si société établie en France) [] % de détention [] Adresse : N° [] Voie [] Code Postal [] Commune [] Pays []

Forme juridique [] Dénomination [] N° SIREN (si société établie en France) [] % de détention [] Adresse : N° [] Voie [] Code Postal [] Commune [] Pays []

© Sage

(1) Lorsque le nombre de filiales excède le nombre de lignes de l'imprimé, utiliser un ou plusieurs tableaux supplémentaires. Dans ce cas, il convient de numérotter chaque tableau en haut et à gauche de la case prévue à cet effet et de porter le nombre total de tableaux souscrits en bas à droite de cette même case.

*Des explications concernant cette rubrique sont données dans la notice n° 2032.

BATIPAQ
Société par actions simplifiée
au capital de 75.000 euros
Siège social : 77 Route D'ahuy
21121 FONTAINE LES DIJON
513 937 045 RCS DIJON

AFFECTATION DU RESULTAT DE L'EXERCICE CLOS LE 31 MARS 2019

PROPOSITION D'AFFECTATION DU RESULTAT

L'affectation des résultats proposée est conforme aux dispositions du Code de Commerce et des statuts de notre société, savoir :

Origine

Résultat de l'exercice 80.961,64 euros

Affectation

Au poste « autres réserves » 80.961,64 euros

Totaux **80.961,64 euros** **80.961,64 euros**

EXTRAIT ASSEMBLEE GENERALE ANNUELLE DU 26 SEPTEMBRE 2019

DEUXIÈME RESOLUTION

L'Assemblée Générale décide d'affecter le résultat bénéficiaire s'élevant à 80.961,64 euros de la manière suivante :

Origine

Résultat de l'exercice 80.961,64 euros

Affectation

Au poste « autres réserves » 80.961,64 euros

Totaux **80.961,64 euros** **80.961,64 euros**

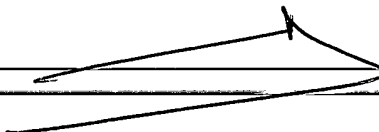
RAPPEL DES DIVIDENDES DISTRIBUES

Conformément aux dispositions de l'article 243 bis du Code Général des Impôts, le tableau ci-après fait état du montant des dividendes et autres revenus distribués au titre des trois précédents exercices, ainsi que de leur éventuelle éligibilité à la réfaction de 40% résultant des dispositions de l'article 158-3-2° du Code Général des Impôts bénéficiant, le cas échéant, aux personnes physiques fiscalement domiciliées en France.

Exercices	Revenus éligibles à la réfaction Art. 158-3-2° du CGI		Revenus non éligibles à la réfaction Art. 158-3-2° du CGI	
	Dividendes	Autres revenus	Dividendes	Autres revenus
31 mars 2018	200.025 €			
31 mars 2017	40.500 €			
31 mars 2016	40.500 €			

Cette résolution, mise aux voix est adoptée à l'unanimité.

Pour copie certifiée conforme
Monsieur Stéphane GAZELLE
PRESIDENT





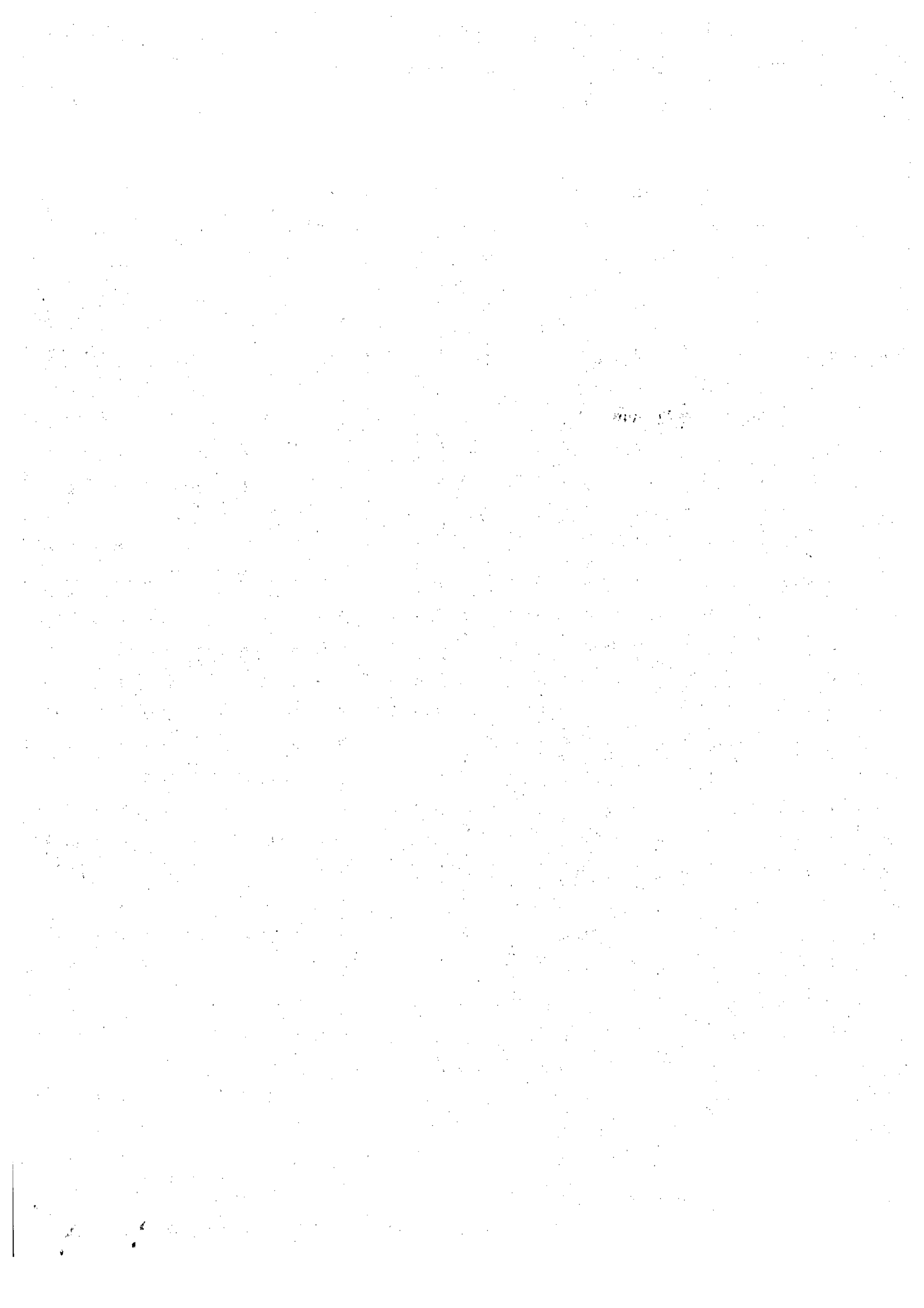
BATIPAQ

Société par actions simplifiée
77 Route d'Ahuy
21121 FONTAINE LES DIJON

Rapport du Commissaire aux Comptes sur les comptes annuels

Exercice clos le 31 mars 2019

Déposé au Greffe
du Tribunal
de Commerce
de Dijon
le 04 NOV. 2019
société N° B 13062.



BATIPAQ

Société par actions simplifiée

77 Route d'Ahuy
21121 FONTAINE LES DIJON

Rapport du Commissaire aux Comptes sur les comptes annuels

Exercice clos le 31 mars 2019

A l'assemblée générale de la société BATIPAQ,

OPINION

En exécution de la mission qui nous a été confiée par votre assemblée générale, nous avons effectué l'audit des comptes annuels de la société BATIPAQ relatifs à l'exercice clos le 31 mars 2019, tels qu'ils sont joints au présent rapport.

~~Nous certifions que les comptes annuels sont, au regard des règles et principes comptables français, réguliers et sincères et donnent une image fidèle du résultat des opérations de l'exercice écoulé ainsi que de la situation financière et du patrimoine de la société à la fin de cet exercice.~~

FONDEMENT DE L'OPINION

Référentiel d'audit

Nous avons effectué notre audit selon les normes d'exercice professionnel applicables en France. Nous estimons que les éléments que nous avons collectés sont suffisants et appropriés pour fonder notre opinion.

Les responsabilités qui nous incombent en vertu de ces normes sont indiquées dans la partie « Responsabilités du commissaire aux comptes relatives à l'audit des comptes annuels » du présent rapport.





Indépendance

Nous avons réalisé notre mission d'audit dans le respect des règles d'indépendance qui nous sont applicables, sur la période du 1^{er} avril 2018 à la date d'émission de notre rapport, et notamment nous n'avons pas fourni de services interdits par le Code de déontologie de la profession de commissaire aux comptes.

JUSTIFICATION DES APPRECIATIONS

En application des dispositions des articles L.823-9 et R.823-7 du Code de commerce relatives à la justification de nos appréciations, nous portons à votre connaissance les appréciations suivantes qui, selon notre jugement professionnel, ont été les plus importantes pour l'audit des comptes annuels de l'exercice.

Les appréciations ainsi portées s'inscrivent dans le contexte de l'audit des comptes annuels pris dans leur ensemble et de la formation de notre opinion exprimée ci-avant. Nous n'exprimons pas d'opinion sur des éléments de ces comptes annuels pris isolément.

- La note page 14 de l'annexe expose les règles et méthodes comptables relatives aux titres de participation.

Dans le cadre de notre appréciation des principes comptables suivis par votre société, nous avons examiné les modalités d'évaluation des titres de participation et nous nous sommes assurés que la note de l'annexe fournit une information appropriée.

VERIFICATIONS SPECIFIQUES

Nous avons également procédé, conformément aux normes d'exercice professionnel applicables en France, aux vérifications spécifiques prévues par les textes légaux et réglementaires.

Nous n'avons pas d'observation à formuler sur la sincérité et la concordance avec les comptes annuels des informations données dans le rapport de gestion du Président et dans les autres documents sur la situation financière et les comptes annuels adressés aux associés.

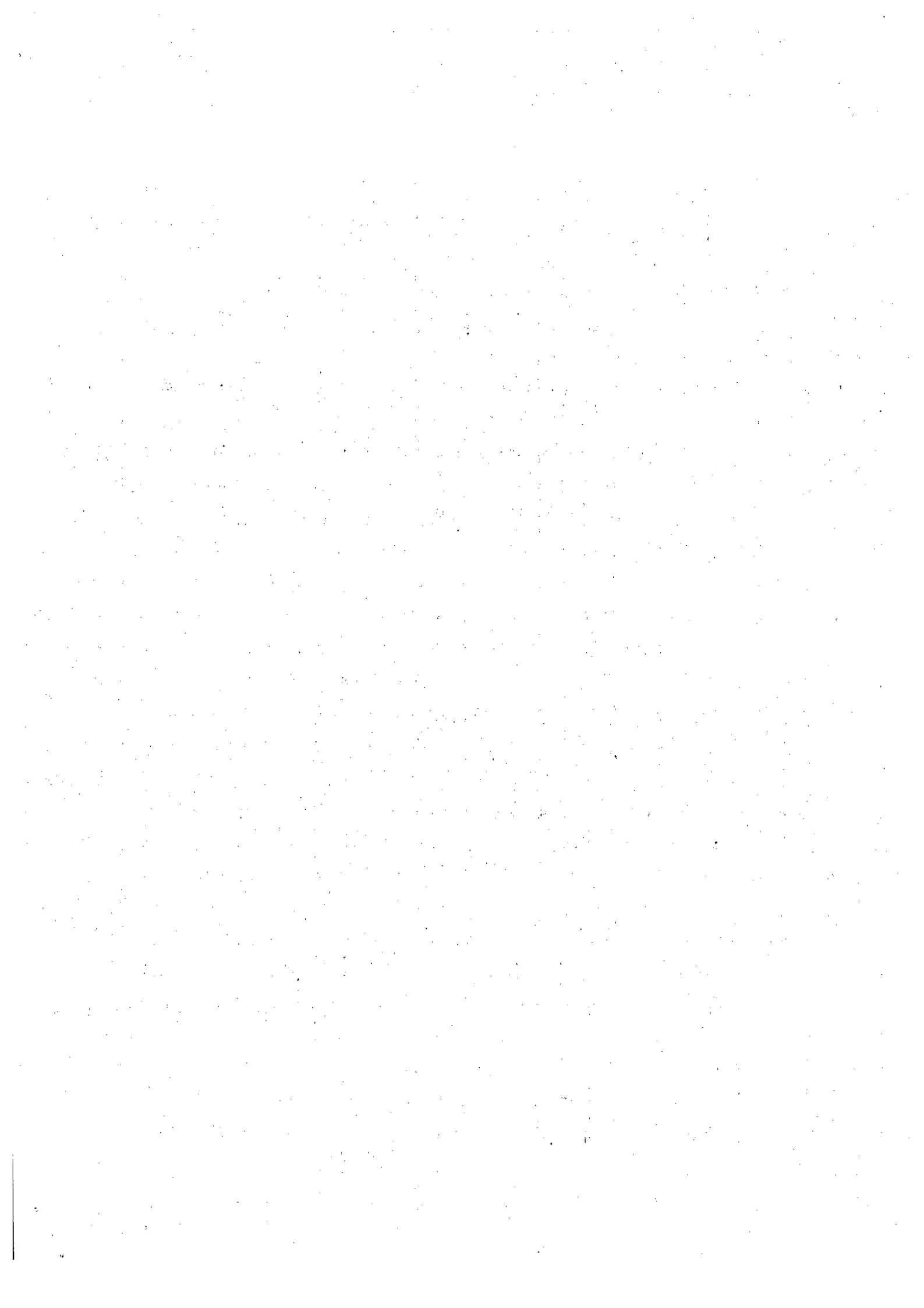
Nous attestons de la sincérité et de la concordance avec les comptes annuels des informations relatives aux délais de paiement mentionnées à l'article D.441-4 du code de commerce.

RESPONSABILITES DE LA DIRECTION ET DES PERSONNES CONSTITUANT LE GOUVERNEMENT D'ENTREPRISE RELATIVES AUX COMPTES ANNUELS

Il appartient à la direction d'établir des comptes annuels présentant une image fidèle conformément aux règles et principes comptables français ainsi que de mettre en place le contrôle interne qu'elle estime nécessaire à l'établissement de comptes annuels ne comportant pas d'anomalies significatives, que celles-ci proviennent de fraudes ou résultent d'erreurs.

Lors de l'établissement des comptes annuels, il incombe à la direction d'évaluer la capacité de la société à poursuivre son exploitation, de présenter dans ces comptes, le cas échéant, les informations nécessaires relatives à la continuité d'exploitation et d'appliquer la convention comptable de continuité d'exploitation, sauf s'il est prévu de liquider la société ou de cesser son activité.

Les comptes annuels ont été arrêtés par le Président.





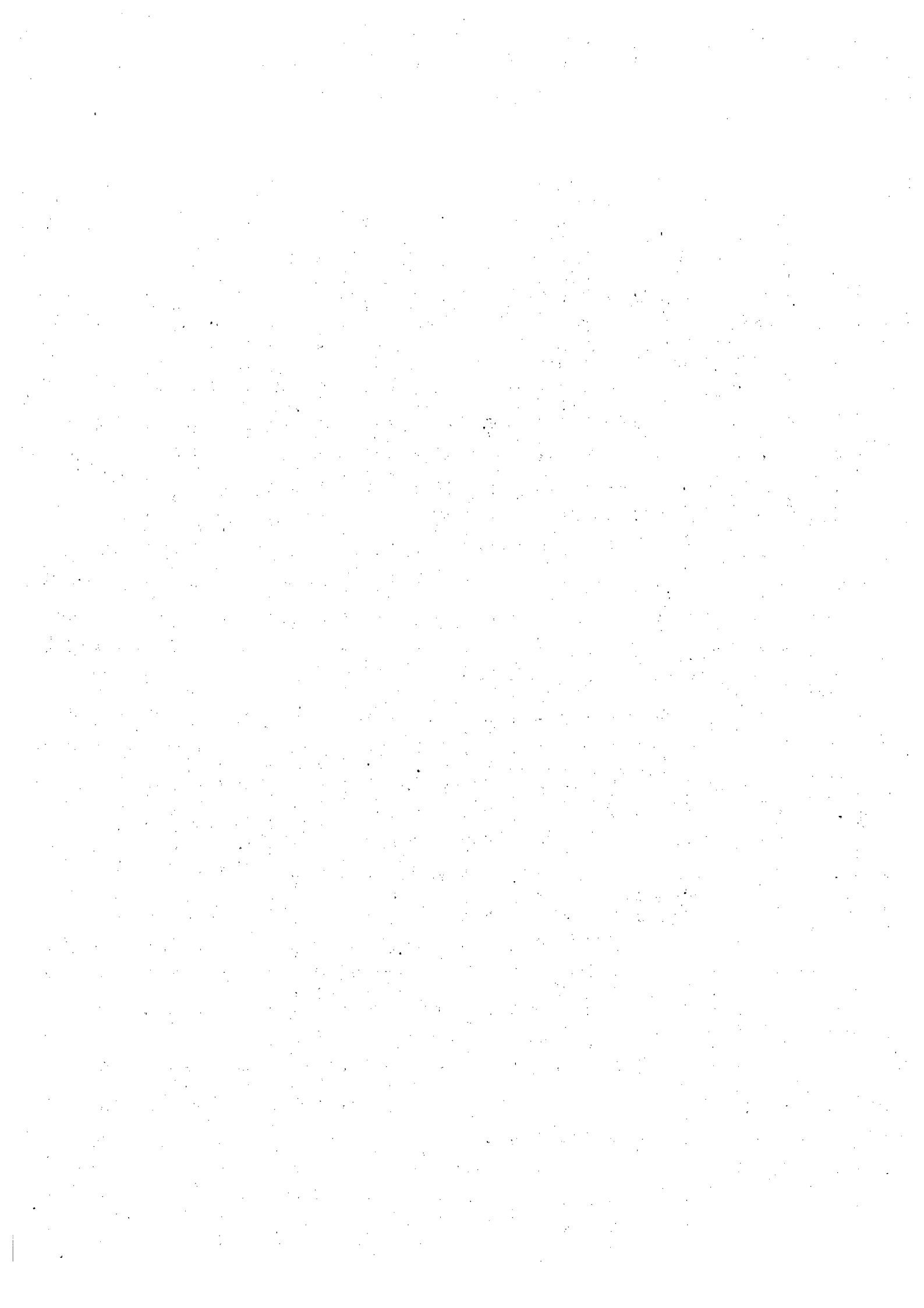
RESPONSABILITES DU COMMISSAIRE AUX COMPTES RELATIVES A L'AUDIT DES COMPTES ANNUELS

Il nous appartient d'établir un rapport sur les comptes annuels. Notre objectif est d'obtenir l'assurance raisonnable que les comptes annuels pris dans leur ensemble ne comportent pas d'anomalies significatives. L'assurance raisonnable correspond à un niveau élevé d'assurance, sans toutefois garantir qu'un audit réalisé conformément aux normes d'exercice professionnel permet de systématiquement détecter toute anomalie significative. Les anomalies peuvent provenir de fraudes ou résulter d'erreurs et sont considérées comme significatives lorsque l'on peut raisonnablement s'attendre à ce qu'elles puissent, prises individuellement ou en cumulé, influencer les décisions économiques que les utilisateurs des comptes prennent en se fondant sur ceux-ci.

Comme précisé par l'article L.823-10-1 du Code de commerce, notre mission de certification des comptes ne consiste pas à garantir la viabilité ou la qualité de la gestion de votre société.

Dans le cadre d'un audit réalisé conformément aux normes d'exercice professionnel applicables en France, le commissaire aux comptes exerce son jugement professionnel tout au long de cet audit. En outre :

- il identifie et évalue les risques que les comptes annuels comportent des anomalies significatives, que celles-ci proviennent de fraudes ou résultent d'erreurs, définit et met en œuvre des procédures d'audit face à ces risques, et recueille des éléments qu'il estime suffisants et appropriés pour fonder son opinion. Le risque de non-détection d'une anomalie significative provenant d'une fraude est plus élevé que celui d'une anomalie significative résultant d'une erreur, car la fraude peut impliquer la collusion, la falsification, les omissions volontaires, les fausses déclarations ou le contournement du contrôle interne ;
- il prend connaissance du contrôle interne pertinent pour l'audit afin de définir des ~~procédures d'audit appropriées en la circonstance, et non dans le but d'exprimer une opinion sur l'efficacité du contrôle interne ;~~
- il apprécie le caractère approprié des méthodes comptables retenues et le caractère raisonnable des estimations comptables faites par la direction, ainsi que les informations les concernant fournies dans les comptes annuels ;
- il apprécie le caractère approprié de l'application par la direction de la convention comptable de continuité d'exploitation et, selon les éléments collectés, l'existence ou non d'une incertitude significative liée à des événements ou à des circonstances susceptibles de mettre en cause la capacité de la société à poursuivre son exploitation. Cette appréciation s'appuie sur les éléments collectés jusqu'à la date de son rapport, étant toutefois rappelé que des circonstances ou événements ultérieurs pourraient mettre en cause la continuité d'exploitation. S'il conclut à l'existence d'une incertitude significative, il attire l'attention des lecteurs de son rapport sur les informations fournies dans les comptes annuels au sujet de cette incertitude ou, si ces informations ne sont pas fournies ou ne sont pas pertinentes, il formule une certification avec réserve ou un refus de certifier ;





- il apprécie la présentation d'ensemble des comptes annuels et évalue si les comptes annuels reflètent les opérations et événements sous-jacents de manière à en donner une image fidèle.

Dijon, le 3 septembre 2019

Le Commissaire aux Comptes

Exco Socodec

Jean-Noël PAROT

Bilan Actif

BATIPAQ

Période du 01/04/18 au 31/03/19
Edition du 08/07/19

RUBRIQUES	BRUT	Amortissements	Net (N) 31/03/2019	Net (N-1) 31/03/2018
CAPITAL SOUSCRIT NON APPELÉ				
IMMOBILISATIONS INCORPORELLES				
Frais d'établissement				
Frais de développement				
Concession, brevets et droits similaires				
Fonds commercial				
Autres immobilisations incorporelles				
Avances et acomptes sur immobilisations incorporelles				
TOTAL immobilisations incorporelles :				
IMMOBILISATIONS CORPORELLES				
Terrains				
Constructions				
Installations techniques, matériel et outillage industriel				
Autres immobilisations corporelles				
Immobilisations en cours				
Avances et acomptes				
TOTAL immobilisations corporelles :				
IMMOBILISATIONS FINANCIÈRES				
Participations évaluées par mise en équivalence				
Autres participations	509 089		509 089	509 089
Créances rattachées à des participations	138 730		138 730	463 849
Autres titres immobilisés				
Prêts				
Autres immobilisations financières				
TOTAL Immobilisations financières :	647 819		647 819	972 938
ACTIF IMMOBILISÉ	647 819		647 819	972 938
STOCKS ET EN-COURS				
Matières premières et approvisionnement				
Stocks d'en-cours de production de biens				
Stocks d'en-cours production de services				
Stocks produits intermédiaires et finis				
Stocks de marchandises				
TOTAL stocks et en-cours :				
CRÉANCES				
Avances, acomptes versés sur commandes				
Créances clients et comptes rattachés				
Autres créances	124 913		124 913	67
Capital souscrit et appelé, non versé				
TOTAL créances :	124 913		124 913	67
DISPONIBILITÉS ET DIVERS				
Valeurs mobilières de placement				
Disponibilités	50 046		50 046	85 747
Charges constatées d'avance	1 763		1 763	1 763
TOTAL disponibilités et divers :	51 808		51 808	87 509
ACTIF CIRCULANT	176 722		176 722	87 577
Frais d'émission d'emprunts à étaler				
Primes remboursement des obligations				
Écarts de conversion actif				
TOTAL GÉNÉRAL	824 541		824 541	1 060 515



Bilan Passif

BATIPAQ

Période du 01/04/18 au 31/03/19
Edition du 08/07/19

RUBRIQUES	Net (N) 31/03/2019	Net (N-1) 31/03/2018
SITUATION NETTE		
Capital social ou individuel dont versé 75 000	75 000	75 000
Primes d'émission, de fusion, d'apport, ...		
Écarts de réévaluation dont écart d'équivalence		
Réserve légale	10 000	10 000
Réserves statutaires ou contractuelles		
Réserves réglementées		
Autres réserves	454 104	403 831
Report à nouveau		
Résultat de l'exercice	80 962	250 298
TOTAL situation nette :	620 066	739 129
SUBVENTIONS D'INVESTISSEMENT		
PROVISIONS RÉGLEMENTÉES	5 000	5 000
CAPITAUX PROPRES	625 066	744 129
AUTRES FONDS PROPRES		
Produits des émissions de titres participatifs		
Avances conditionnées		
PROVISIONS POUR RISQUES ET CHARGES		
Provisions pour risques		
Provisions pour charges		
DETTES FINANCIÈRES		
Emprunts obligataires convertibles		
Autres emprunts obligataires		
Emprunts et dettes auprès des établissements de crédit	92 118	137 719
Emprunts et dettes financières divers	104 147	114 893
TOTAL dettes financières :	196 265	252 612
AVANCES ET ACOMPTES RECUS SUR COMMANDES EN COURS		
DETTES DIVERSES		
Dettes fournisseurs et comptes rattachés	2 870	3 810
Dettes fiscales et sociales	340	59 165
Dettes sur immobilisations et comptes rattachés		800
Autres dettes		
TOTAL dettes diverses :	3 210	63 775
PRODUITS CONSTATÉS D'AVANCE		
DETTES	199 475	316 386
Ecarts de conversion passif		
TOTAL GÉNÉRAL	824 541	1 060 515



Compte de Résultat (Première Partie)

BATIPAQ

Période du 01/04/18 au 31/03/19
Edition du 08/07/19

RUBRIQUES	France	Export	Net (N) 31/03/2019	Net (N-1) 31/03/2018
Ventes de marchandises Production vendue de biens Production vendue de services Chiffres d'affaires nets				
Production stockée Production immobilisée Subventions d'exploitation Reprises sur amortissements et provisions, transfert de charges Autres produits PRODUITS D'EXPLOITATION			2 141 143	1 275 2 815 4 090
CHARGES EXTERNES Achats de marchandises [et droits de douane] Variation de stock de marchandises Achats de matières premières et autres approvisionnement Variation de stock [matières premières et approvisionnement] Autres achats et charges externes TOTAL charges externes :			4 618 4 618	15 890 15 890
IMPOTS, TAXES ET VERSEMENTS ASSIMILÉS			2 962	766
CHARGES DE PERSONNEL Salaires et traitements Charges sociales TOTAL charges de personnel :				
DOTATIONS D'EXPLOITATION Dotations aux amortissements sur immobilisations Dotations aux provisions sur immobilisations Dotations aux provisions sur actif circulant Dotations aux provisions pour risques et charges TOTAL dotations d'exploitation :				
AUTRES CHARGES D'EXPLOITATION CHARGES D'EXPLOITATION			7 579	2 16 658
RÉSULTAT D'EXPLOITATION			(7 437)	(12 568)

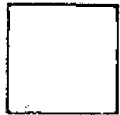
Compte de Résultat (Seconde Partie)

BATIPAQ

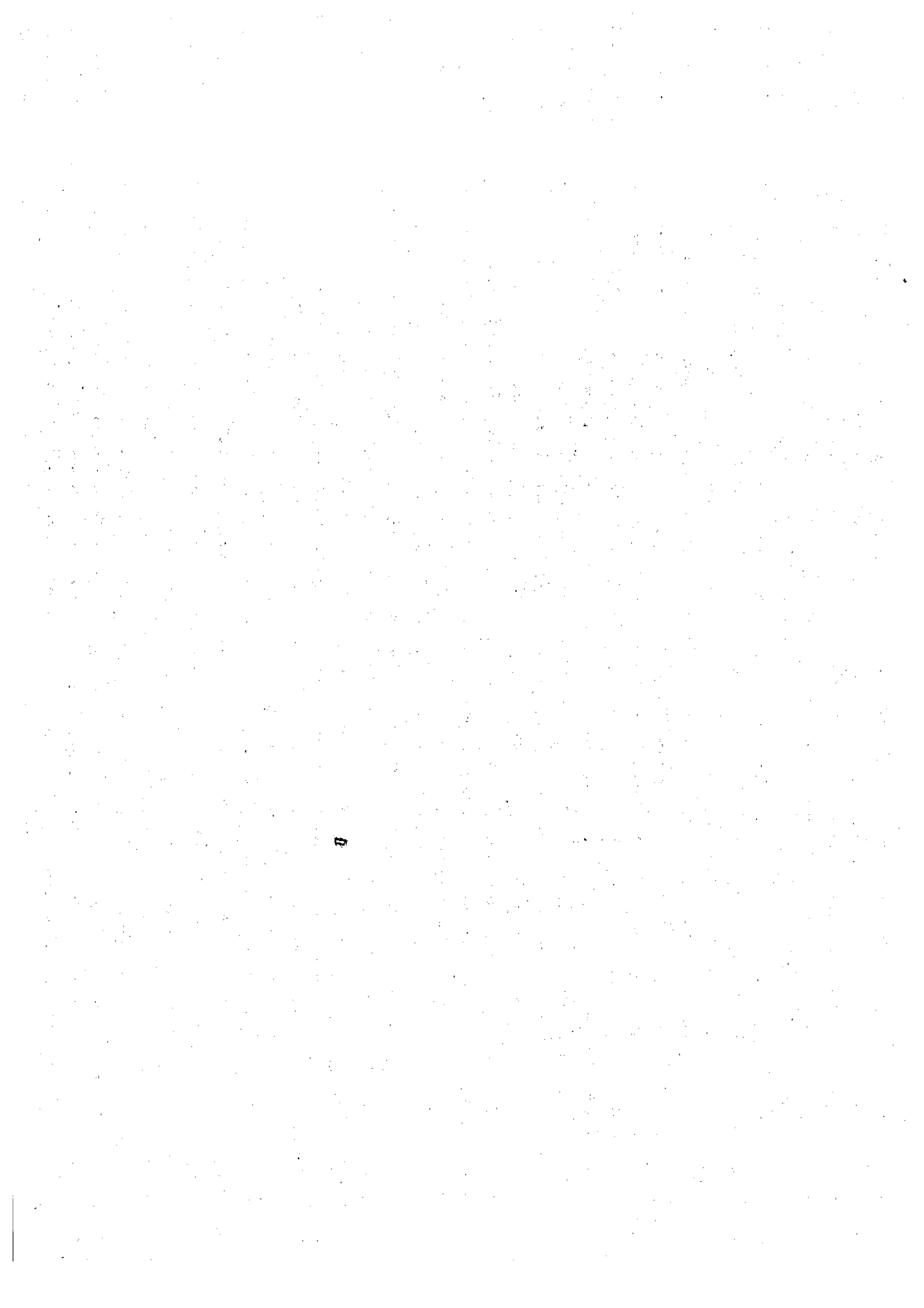
Période du 01/04/18 au 31/03/19
Edition du 08/07/19

RUBRIQUES	Net (N) 31/03/2019	Net (N-1) 31/03/2018
RÉSULTAT D'EXPLOITATION	(7 437)	(12 568)
Bénéfice attribué ou perte transférée Perte supportée ou bénéfice transféré		
PRODUITS FINANCIERS		
Produits financiers de participation	123 569	565 022
Produits des autres valeurs mobilières et créances de l'actif immobilisé		
Autres intérêts et produits assimilés	65	212
Reprises sur provisions et transferts de charges		
Différences positives de change		
Produits nets sur cessions de valeurs mobilières de placement		
	123 634	565 234
CHARGES FINANCIÈRES		
Dotations financières aux amortissements et provisions		
Intérêts et charges assimilées	36 835	130 594
Différences négatives de change		
Charges nettes sur cessions de valeurs mobilières de placement		
	36 835	130 594
RÉSULTAT FINANCIER	86 799	434 640
RÉSULTAT COURANT AVANT IMPOTS	79 363	422 072
PRODUITS EXCEPTIONNELS		
Produits exceptionnels sur opérations de gestion	1 599	10 898
Produits exceptionnels sur opérations en capital		
Reprises sur provisions et transferts de charges		
	1 599	10 898
CHARGES EXCEPTIONNELLES		
Charges exceptionnelles sur opérations de gestion		
Charges exceptionnelles sur opérations en capital		
Dotations exceptionnelles aux amortissements et provisions		
RÉSULTAT EXCEPTIONNEL	1 599	10 898
Participation des salariés aux résultats de l'entreprise		
Impôts sur les bénéfices		182 671
TOTAL DES PRODUITS	125 376	580 221
TOTAL DES CHARGES	44 414	329 923
BÉNÉFICE OU PERTE	80 962	250 298





Annexe



Les comptes annuels ci-joint se caractérisent par les données suivantes :

- total du bilan : 824 540.63 €
- chiffre d'affaires : NEANT
- résultat net comptable : 80 961.64 €

1. FAITS MAJEURS

1.1 Evénements principaux de l'exercice

Aucun évènement significatif n'est intervenu au cours de l'exercice.

1.2 Principes, règles et méthodes comptables

Les comptes annuels sont présentés conformément aux dispositions du Plan Comptable Général, homologué par le règlement ANC n°2014-03 du 5 juin 2014 à jour des différents règlements complémentaires à la date de l'établissement des dits comptes annuels.

L'annexe que nous présentons est simplifiée, conformément à la possibilité offerte à certains commerçants, personnes physiques ou morales. Le PCG (règlement n°99-03) précise notamment dans son article 532-11 les informations dont sont dispensées les personnes morales bénéficiant d'une présentation simplifiée de leurs comptes annuels et dans son article 532-12 celles que ne sont pas tenues de mentionner les personnes physiques concernées.

Les conventions générales comptables ont été appliquées dans le respect du principe de prudence, conformément aux hypothèses de base : continuité de l'exploitation, permanence des méthodes comptables d'un exercice à l'autre, indépendance des exercices, conformément aux règles générales d'établissement et de présentation des comptes annuels.

2. IMMOBILISATIONS

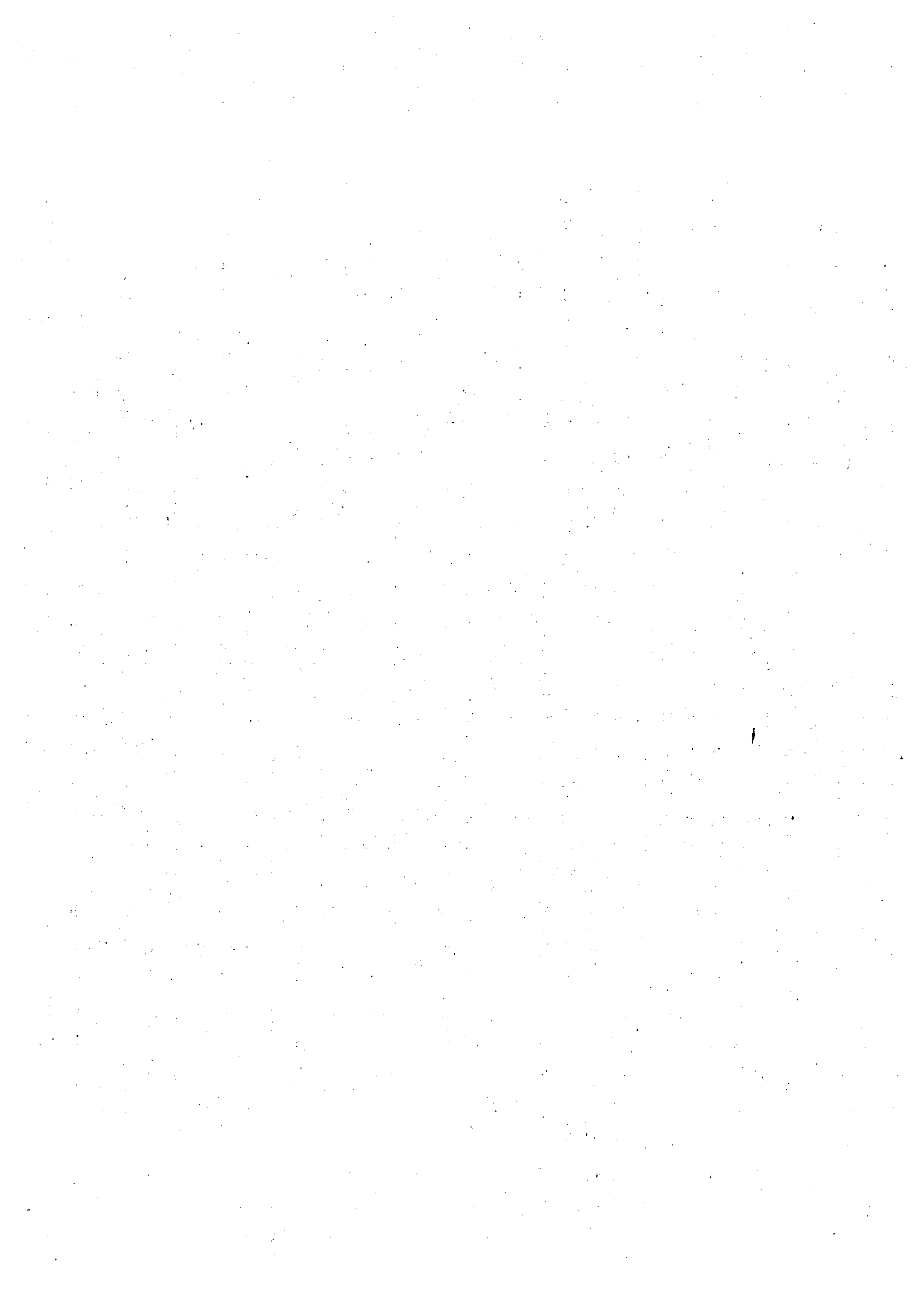
- Tableau des immobilisations : voir annexe

- Tableau des amortissements : voir annexe

- Immobilisations financières :

- Modalité d'évaluation : la valeur brute est constituée par le coût d'acquisition des titres et par des frais d'acquisition de 5 000 €.
- Ces frais d'acquisition ont fait l'objet d'un amortissement sur 5 ans.

- Liste des filiales et participation : voir annexe



Immobilisations

BATIPAQ

Période du 01/04/18 au 31/03/19
Edition du 08/07/19

RUBRIQUES	Valeur brute début exercice	Augmentations par réévaluation	Acquisitions apports, création virements
IMMOBILISATIONS INCORPORELLES			
Frais d'établissement et de développement			
Autres immobilisations incorporelles			
TOTAL immobilisations incorporelles :			
IMMOBILISATIONS CORPORELLES			
Terrains			
Constructions sur sol propre			
Constructions sur sol d'autrui			
Constructions installations générales			
Installations techniques et outillage industriel			
Installations générales, agencements et divers			
Matériel de transport			
Matériel de bureau, informatique et mobilier			
Emballages récupérables et divers			
Immobilisations corporelles en cours			
Avances et acomptes			
TOTAL immobilisations corporelles :			
IMMOBILISATIONS FINANCIÈRES			
Participations évaluées par mises en équivalence			
Autres participations	972 938		133 865
Autres titres immobilisés			
Prêts et autres immobilisations financières			
TOTAL Immobilisations financières :	972 938		133 865
TOTAL GÉNÉRAL	972 938		133 865

RUBRIQUES	Diminutions par virement	Diminutions par cessions mises hors service	Valeur brute fin d'exercice	Réévaluations légales
IMMOBILISATIONS INCORPORELLES				
Frais d'étab. et de développement				
Autres immobilisations incorporelles				
TOTAL immobilisations incorporelles :				
IMMOBILISATIONS CORPORELLES				
Terrains				
Constructions sur sol propre				
Constructions sur sol d'autrui				
Constructions installations générales				
Install. techn., matériel et out. industriels				
Inst. générales, agencements et divers				
Matériel de transport				
Mat. de bureau, informatique et mobil.				
Emballages récupérables et divers				
Immobilisations corporelles en cours				
Avances et acomptes				
TOTAL immobilisations corporelles :				
IMMOBILISATIONS FINANCIÈRES				
Participations mises en équivalence				
Autres participations		458 984	647 819	
Autres titres immobilisés				
Prêts et autres immo. financières				
TOTAL immobilisations financières :		458 984	647 819	
TOTAL GÉNÉRAL		458 984	647 819	

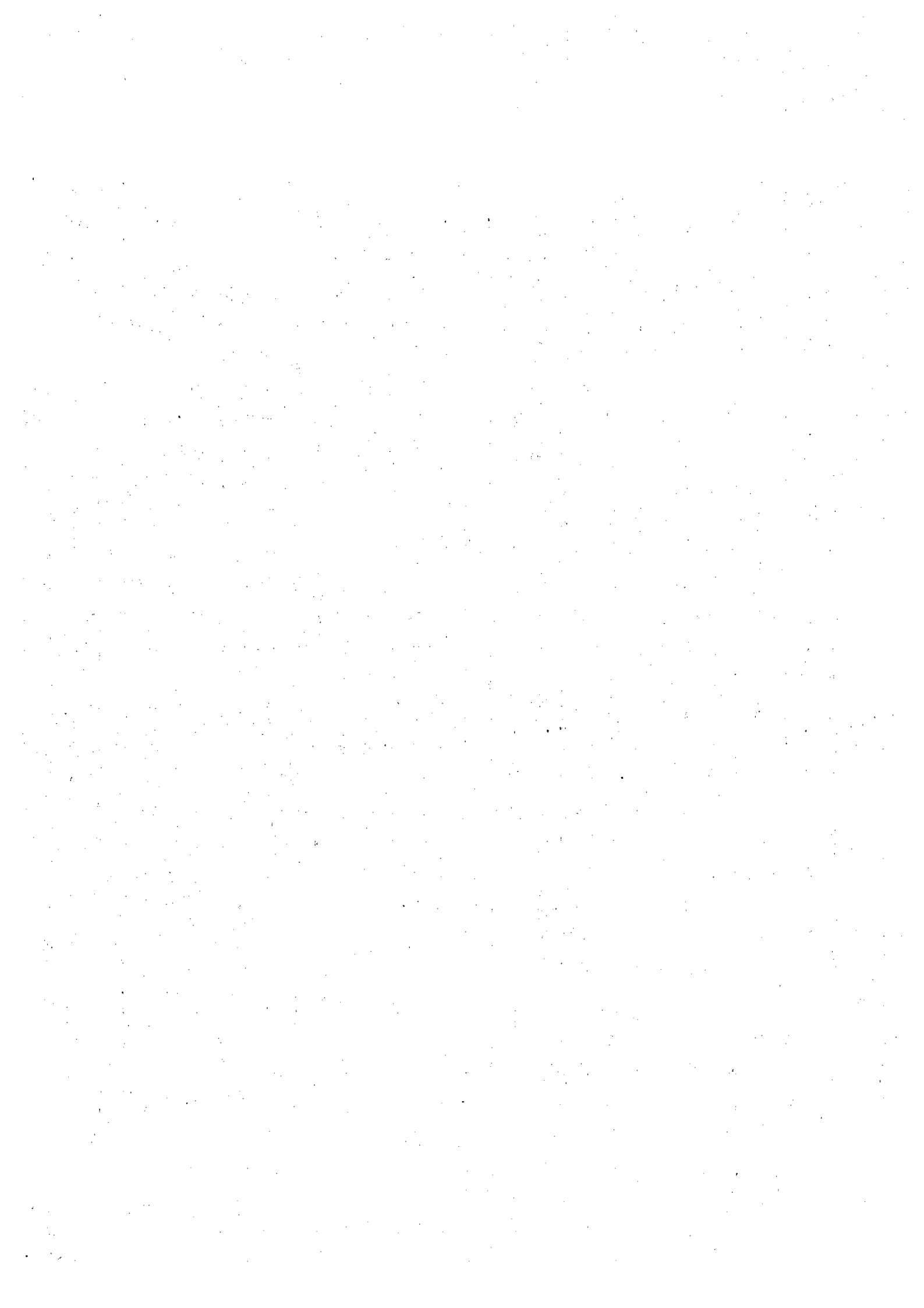
Amortissements

BATIPAQ

Période du 01/04/18 au 31/03/19
Edition du 08/07/19

SITUATIONS ET MOUVEMENTS DE L'EXERCICE				
IMMOBILISATIONS AMORTISSABLES	Montant début exercice	Augmentations dotations	Diminutions reprises	Montant fin exercice
IMMOBILISATIONS INCORPORELLES Frais d'étab. et de développement. Autres immobilisations incorporelles TOTAL immobilisations incorporelles :				
IMMOBILISATIONS CORPORELLES Terrains Constructions sur sol propre Constructions sur sol d'autrui Constructions installations générales Installations techn. et outillage industriel Inst. générales, agencements et divers Matériel de transport Mat. de bureau, informatique et mobil. Emballages récupérables et divers TOTAL immobilisations corporelles :				
TOTAL GÉNÉRAL				

VENTILATIONS DES DOTATIONS AUX AMORTISSEMENTS DE L'EXERCICE			
IMMOBILISATIONS AMORTISSABLES	Amortissements linéaires	Amortissements dégressifs	Amortissements exceptionnels
IMMOBILISATIONS INCORPORELLES Frais d'établissement et de développement Autres immobilisations incorporelles TOTAL immobilisations incorporelles :			
IMMOBILISATIONS CORPORELLES Terrains Constructions sur sol propre Constructions sur sol d'autrui Constructions installations générales Installations techniques et outillage industriel Installations générales, agencements et divers Matériel de transport Matériel de bureau, informatique et mobilier Emballages récupérables et divers TOTAL immobilisations corporelles : Frais d'acquisition de titres de participations			
TOTAL GÉNÉRAL			



Amortissements (suite)

BATIPAQ

Période du 01/04/18 au 31/03/19
Édition du 08/07/19

MOUVEMENTS AFFECTANT LA PROVISION POUR AMORTISSEMENTS DÉROGATOIRES		
IMMOBILISATIONS AMORTISSABLES	Dotations	Reprises
IMMOBILISATIONS INCORPORELLES Frais d'établissement et de développement Autres immobilisations incorporelles TOTAL immobilisations incorporelles :		
IMMOBILISATIONS CORPORELLES Terrains Constructions sur sol propre Constructions sur sol d'autrui Constructions installations générales Installations techniques et outillage industriel Installations générales, agencements et divers Matériel de transport Matériel de bureau, informatique et mobilier Emballages récupérables et divers TOTAL immobilisations corporelles :		
Frais d'acquisition de titres de participations		

TOTAL GÉNÉRAL		
----------------------	--	--

MOUVEMENTS DE L'EXERCICE AFFECTANT LES CHARGES RÉPARTIES SUR PLUSIEURS EXERCICES				
RUBRIQUES	Montant net début exercice	Augmentations	Dotations de l'exercice aux amortissements	Montant net fin exercice
Frais d'émission d'emprunts à étaler				
Primes de remboursem. des obligations				



BATIPAQ

FILIALES ET PARTICIPATIONS	PAQUET SAS	SCCV L'OREE DE FONTAINE	SCCV LES VIGNES DE FONTAINE	SCCV LA FONTAINOISE
RENSEIGNEMENTS DÉTAILLÉS CONCERNANT LES FILIALES ET PARTICIPATIONS				
Capital	300 000	1 000	1 000	1 000
Réserves et report à nouveau avant affectation du résultat				
Quote part du capital détenu	100 %	99 %	80 %	50 %
Valeurs comptables des titres détenus				
Brute	505 000	999	800	500
Nette	505 000	999	800	500
Prêts et avances consentis par la société et non remboursés				
Montant des cautions et avals donnés par la société				
Chiffre d'affaires hors taxes du dernier exercice clos	12 937 902			2 716 559
Résultat (bénéfice ou perte) du dernier exercice clos	(58 774)	(371)	(13 149)	247 138
Dividendes encaissés par la société au cours de l'exercice				
Date de clôture de l'exercice	31/03/2019	31/12/2018	31/12/2018	31/12/2018
Créances rattachées à des participations		(1 166)	4 652	98 595



BATIPAQ

FILIALES ET PARTICIPATIONS	SCI LA DERNIERE VIGNE	SCCV LE CLOS SAINT BERNARD		
RENSEIGNEMENTS DÉTAILLÉS CONCERNANT LES FILIALES ET PARTICIPATIONS				
Capital	1 000	1 000		
Réserves et report à nouveau avant affectation du résultat				
Quote part du capital détenu	99 %	80 %		
Valeurs comptables des titres détenus				
Brute	990	800		
Nette	990	800		
Prêts et avances consentis par la société et non remboursés				
Montant des cautions et avals donnés par la société				
Chiffre d'affaires hors taxes du dernier exercice clos	10 870			
Résultat (bénéfice ou perte) du dernier exercice clos	(8 941)	(35 990)		
Dividendes encaissés par la société au cours de l'exercice				
Date de clôture de l'exercice	31/12/2018	31/12/2018		
Créances rattachées à des participations	35 526	1 123		

Provisions Inscrites au Bilan

BATIPAQ

Période du 01/04/18 au 31/03/19
Edition du 08/07/19

RUBRIQUES	Montant début exercice	Augmentations dotations	Diminutions reprises	Montant fin exercice
Prov. pour reconstitution des gisements Provisions pour investissement Provisions pour hausse des prix Amortissements dérogatoires Dont majorations exceptionnelles de 30% Provisions fiscales pour implantation à l'étranger constituées avant le 1.1.1992 Provisions fiscales pour implantation à l'étranger constituées après le 1.1.1992 Provisions pour prêts d'installation Autres provisions réglementées	5 000			5 000
PROVISIONS RÉGLEMENTÉES	5 000			5 000

Provisions pour litiges Prov. pour garant. données aux clients Prov. pour pertes sur marchés à terme Provisions pour amendes et pénalités Provisions pour pertes de change Prov. pour pensions et obligat. simil. Provisions pour impôts Prov. pour renouvellement des immo. Provisions pour gros entretien et grandes révisions Provisions pour charges sociales et fiscales sur congés à payer Autres prov. pour risques et charges				
PROV. POUR RISQUES ET CHARGES				

Prov. sur immobilisations incorporelles Prov. sur immobilisations corporelles Prov. sur immo. titres mis en équival. Prov. sur immo. titres de participation Prov. sur autres immo. financières Provisions sur stocks et en cours Provisions sur comptes clients Autres provisions pour dépréciation				
PROVISIONS POUR DÉPRÉCIATION				

TOTAL GÉNÉRAL	5 000			5 000
----------------------	--------------	--	--	--------------

État des Échéances des Créances et Dettes

BATIPAQ

Période du 01/04/18 au 31/03/19
Edition du 08/07/19

ÉTAT DES CRÉANCES	Montant brut	A 1 an au plus	A plus d'1 an
DE L'ACTIF IMMOBILISÉ			
Créances rattachées à des participations	138 730		138 730
Prêts			
Autres immobilisations financières			
TOTAL de l'actif immobilisé :	138 730		138 730
DE L'ACTIF CIRCULANT			
Clients douteux ou litigieux			
Autres créances clients			
Créance représent. de titres prêtés ou remis en garantie			
Personnel et comptes rattachés			
Sécurité sociale et autres organismes sociaux			
État - Impôts sur les bénéfices	123 247	123 247	
État - Taxe sur la valeur ajoutée			
État - Autres impôts, taxes et versements assimilés	1 599	1 599	
État - Divers			
Groupe et associés	67	67	
Débiteurs divers			
TOTAL de l'actif circulant :	124 913	124 913	
CHARGES CONSTATÉES D'AVANCE	1 763	1 763	

TOTAL GÉNÉRAL	265 406	126 676	138 730
----------------------	----------------	----------------	----------------

ÉTAT DES DETTES	Montant brut	A 1 an au plus	A plus d'1 an et 5 ans au plus	A plus de 5 ans
Emprunts obligataires convertibles				
Autres emprunts obligataires				
Auprès des établissements de crédit :				
- à 1 an maximum à l'origine	25	25		
- à plus d' 1 an à l'origine	92 093	45 897	46 196	
Emprunts et dettes financières divers				
Fournisseurs et comptes rattachés	2 870	2 870		
Personnel et comptes rattachés				
Sécurité sociale et autres organismes				
Impôts sur les bénéfices				
Taxe sur la valeur ajoutée				
Obligations cautionnées				
Autres impôts, taxes et assimilés	340	340		
Dettes sur immo. et comptes rattachés				
Groupe et associés	104 147	104 147		
Autres dettes				
Dettes représentat. de titres empruntés				
Produits constatés d'avance				

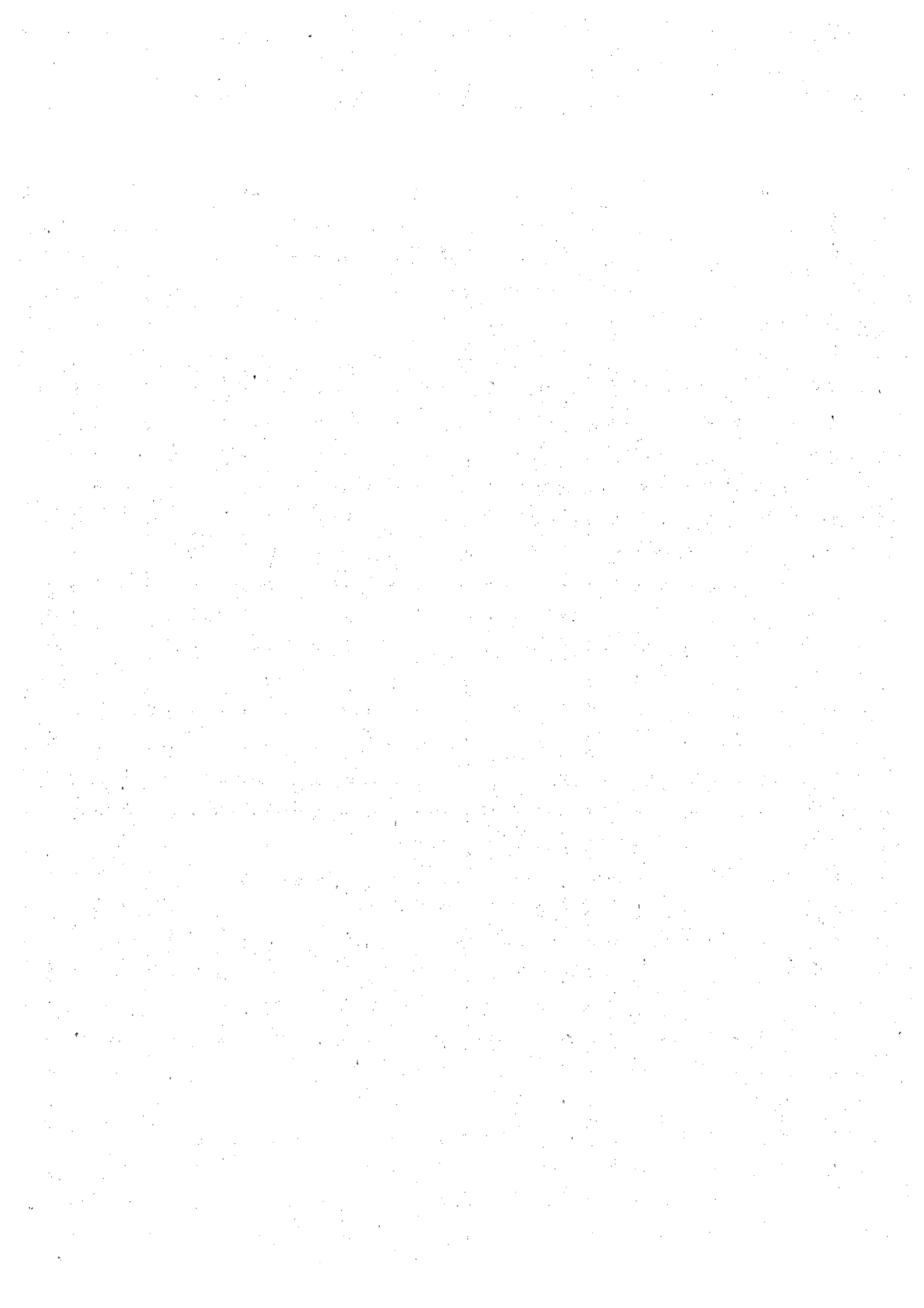
TOTAL GÉNÉRAL	199 475	153 280	46 196	
----------------------	----------------	----------------	---------------	--

Charges à Payer

BATIPAQ

Période du 01/04/18 au 31/03/19
Edition du 08/07/19

MONTANT DES CHARGES À PAYER INCLUS DANS LES POSTES SUIVANTS DU BILAN	Montant
Emprunts obligataires convertibles	
Autres emprunts obligataires	
Emprunts et dettes auprès des établissements de crédit	
Emprunts et dettes financières divers	
Dettes fournisseurs et comptes rattachés	2 280
Dettes fiscales et sociales	340
Dettes sur immobilisations et comptes rattachés	
Disponibilités, charges à payer	25
Autres dettes	
TOTAL	2 645



Produits à Recevoir

BATIPAQ

Période du 01/04/18 au 31/03/19
Edition du 08/07/19

MONTANT DES PRODUITS À RECEVOIR INCLUS DANS LES POSTES SUIVANTS DU BILAN	Montant
Immobilisations financières Créances rattachées à des participations Autres immobilisations financières	
Créances Créances clients et comptes rattachés Personnel Organismes sociaux État Divers, produits à recevoir Autres créances	1 599
Valeurs Mobilières de Placement Disponibilités	
TOTAL	1 599

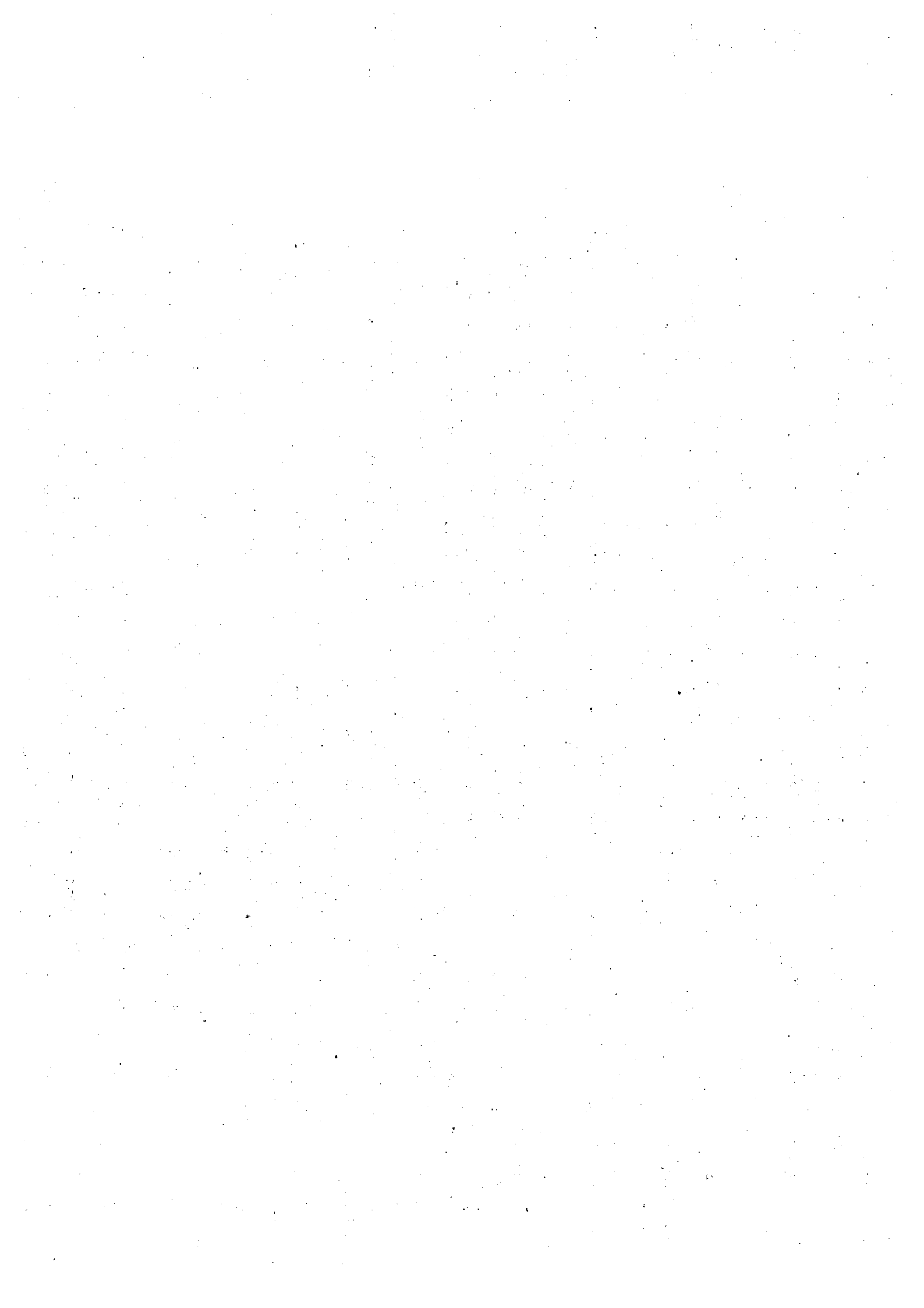
1329-DEF CVAE : Excédent de versement 1 599 €

Charges et Produits Constatés d'Avance

BATIPAQ

Période du 01/04/18 au 31/03/19
Edition du 08/07/19

RUBRIQUES	Charges	Produits
Charges ou produits d'exploitation	1 763	
Charges ou produits financiers		
Charges ou produits exceptionnels		
TOTAL	1 763	



Charges à Répartir sur Plusieurs Exercices

BATIPAQ

Période du 01/04/18 au 31/03/19

Édition du 08/07/19

RUBRIQUES	Montant	Taux d'amortissem
Charges différées		
Frais d'acquisition des immobilisations		
Frais d'émission des emprunts		
Charges à étaler		
	TOTAL	

Engagements Financiers

BATIPAQ

Période du 01/04/18 au 31/03/19

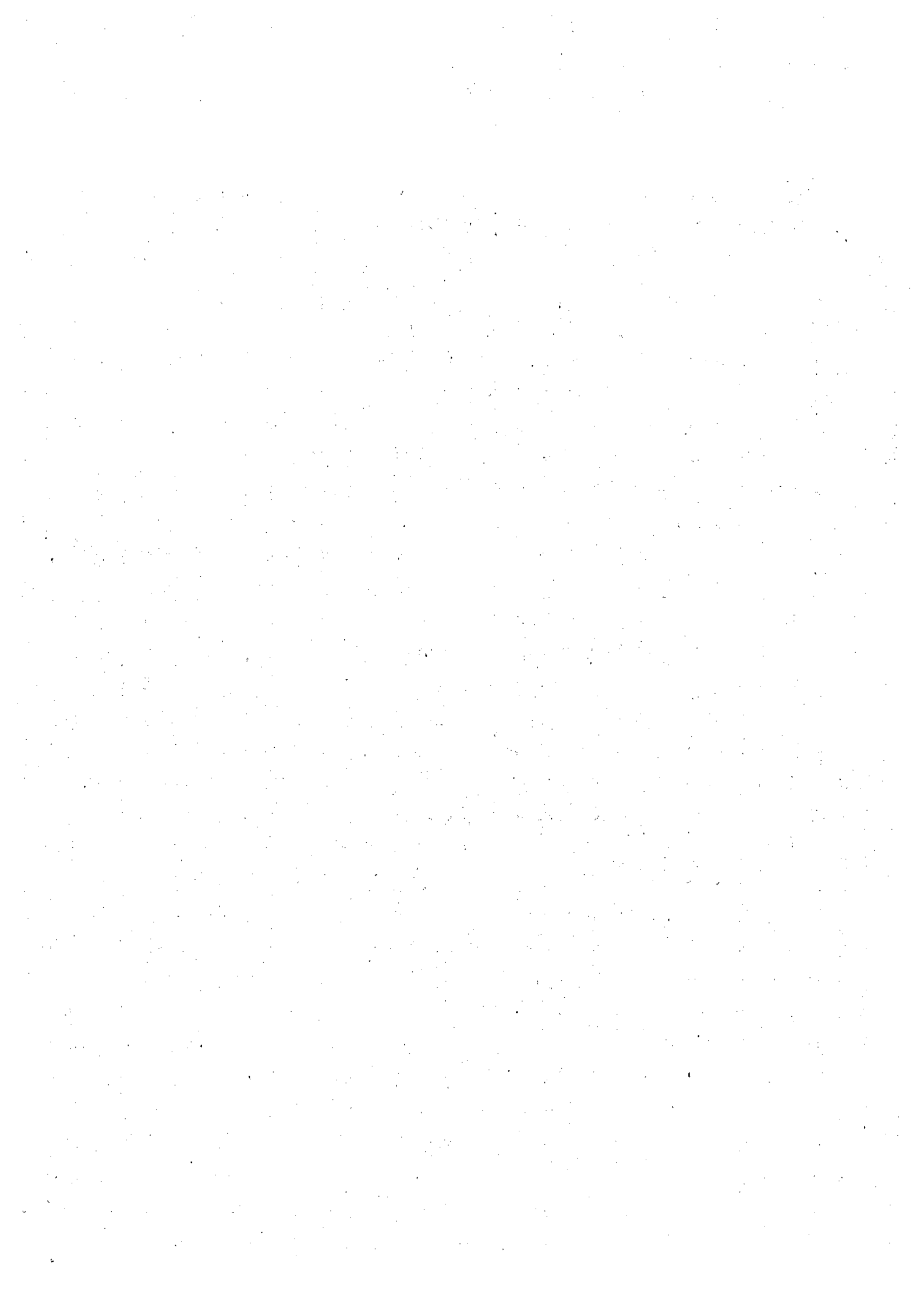
Edition du 08/07/19

ENGAGEMENTS DONNÉS	Montant
Effets escomptés non échus	
Avals et cautions	
Engagements en matière de pensions, retraites et indemnités	
Autres engagements donnés :	92 093
Nantissement des titres PAQUET SAS sur prêt BPB n°08750497	92 093

TOTAL	92 093
--------------	---------------

ENGAGEMENTS RECUS	Montant
Avals et cautions et garanties	
Autres engagements reçus :	

TOTAL	
--------------	--



Eléments Relevant de Plusieurs Postes du Bilan

BATIPAQ

Période du 01/04/18 au 31/03/19
Edition du 08/07/19

POSTES DU BILAN	Montant concernant les entreprises		Montant des dettes ou créances représentées par effets de commerce
	Liées	Avec lesquelles la société à un lien de participation	
Capital souscrit non appelé			
Avances et acomptes sur immobilisations incorporelles			
Avances et acomptes sur immobilisations corporelles			
Participations		509 089	
Créances rattachées à des participations		138 730	
Prêts			
Autres titres immobilisés			
Autres immobilisations financières			
Avances et acomptes versés sur commandes			
Créances clients et comptes rattachés			
Autres créances			
Capital souscrit appelé, non versé			
Valeurs mobilières de placement			
Disponibilités			
Emprunts obligataires convertibles			
Autres emprunts obligataires			
Emprunts et dettes auprès des établissements de crédit			
Emprunts et dettes financières divers		104 147	
Avances et acomptes reçus sur commandes en cours			
Dettes fournisseurs et comptes rattachés			
Dettes sur immobilisations et comptes rattachés			
Autres dettes			
Charges financières			
Produits financiers			

Composition du Capital Social

BATIPAQ

Période du 01/04/18 au 31/03/19
Edition du 08/07/19

CATEGORIES DE TITRES	Nombre	Valeur nominale
1 - Actions ou parts sociales composant le capital soc. au début de l'exercice	7500	10
2 - Actions ou parts sociales émises pendant l'exercice		
3 - Actions ou parts sociales remboursées pendant l'exercice		
4 - Actions ou parts sociales composant le capital social en fin d'exercice	7500	10

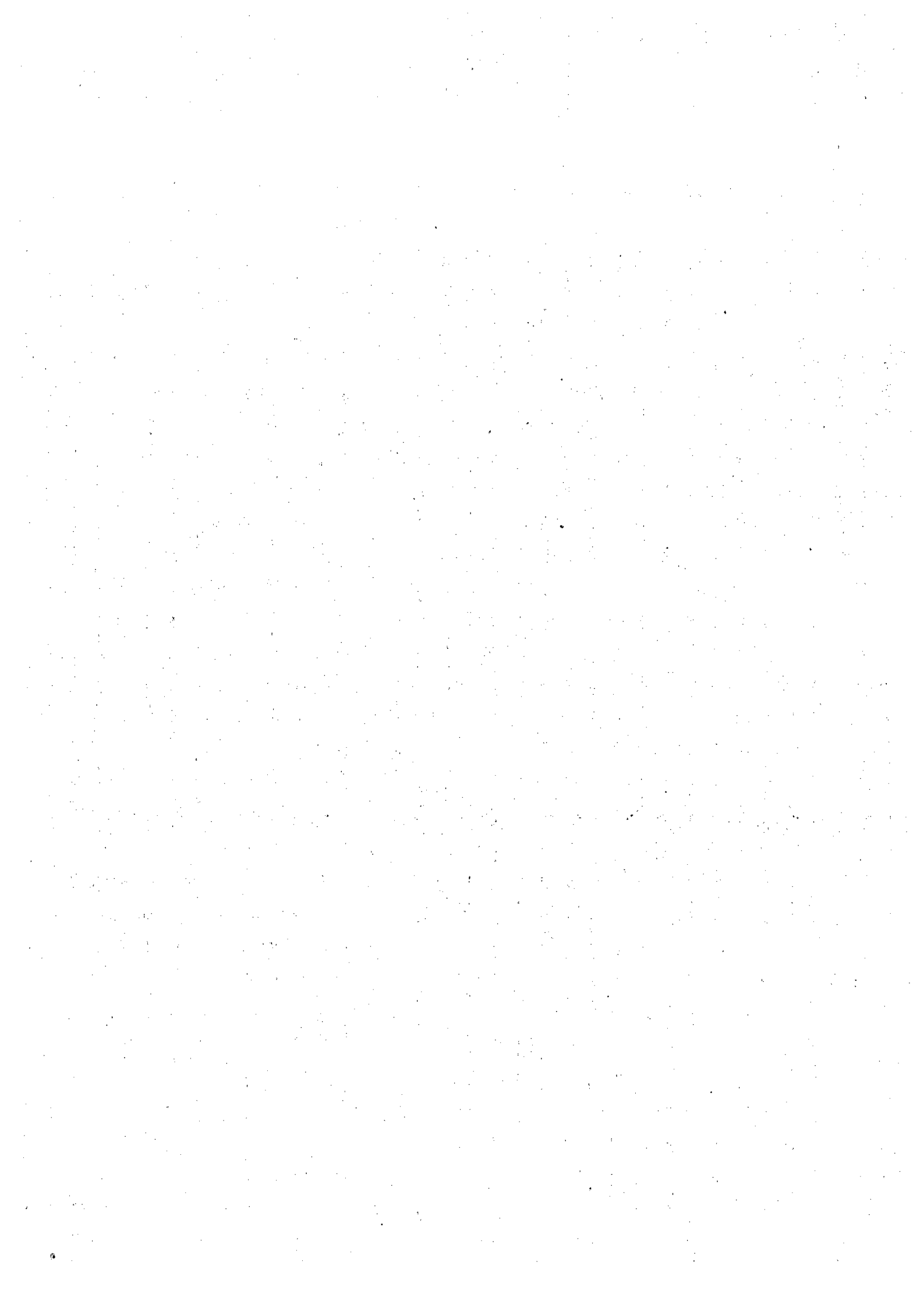
Frais d'Établissement

BATIPAQ

Période du 01/04/18 au 31/03/19

Edition du 08/07/19

ÉLÉMENTS	Valeurs nettes	Taux d'amortissem.
Frais de constitution		
Frais de premier établissement		
Frais d'augmentation de capital		
TOTAL		



3. AUTRES INFORMATIONS

- Honoraires des commissaires aux comptes

Au titre de la mission de contrôle légal des comptes : 2 280 €

Au titre des conseils et prestations de service entrant dans les diligences directement liées à la mission de contrôle légal : 0 €
soit des honoraires totaux s'élevant à 2 280 €.

- Intégration fiscale :

La société a opté pour le régime de l'intégration fiscale à compter de l'exercice clos le 31 mars 2011 selon la méthode de la neutralité.

