

RCS : DIJON
Code greffe : 2104

Documents comptables

REGISTRE DU COMMERCE ET DES SOCIETES

Le greffier du tribunal de commerce de DIJON atteste l'exactitude des informations transmises ci-après

Nature du document : Documents comptables (B-S)

Numéro de gestion : 2009 B 00727
Numéro SIREN : 513 937 045
Nom ou dénomination : BATIPAQ

Ce dépôt a été enregistré le 18/02/2019 sous le numéro de dépôt 977

1

BILAN - ACTIF

Désignation de l'entreprise : BATI PAQ		Durée de l'exercice exprimée en nombre de mois * 1 2		
Adresse de l'entreprise 77 ROUTE D'AHUY 21121 FONTAINE-LES-DIJON		Durée de l'exercice précédent * 1 2		
Numéro SIRET* 5 1 3 9 3 7 0 4 5 0 0 0 1 3			Néant <input type="checkbox"/> *	
		Exercice N clos le, 3 1 0 3 2 0 1 8		
		Brut 1	Amortissements, provisions 2	
		Net 3		
Capital souscrit non appelé (I) AA				
IMMOBILISATIONS INCORPORELLES	Frais d'établissement * AB		AC	
	Frais de développement * CX		CQ	
	Cessions, brevets et droits similaires AF		AG	
	Fonds commercial (1) AH		AI	
	Autres immobilisations incorporelles AJ		AK	
	Avances et acomptes sur immobilisations incorporelles AL		AM	
	Terrains AN		AO	
	Constructions AP		AQ	
	Installations techniques, matériel et outillage industriels AR		AS	
	Autres immobilisations corporelles AT		AU	
IMMOBILISATIONS FINANCIERES (2)	Immobilisations en cours AV		AW	
	Avances et acomptes AX		AY	
	Participations évaluées selon la méthode de mise en équivalence CS		CT	
	Autres participations CU	509 089	CV	
	Créances rattachées à des participations BB	463 849	BC	
	Autres titres immobilisés BD		BE	
IMMOBILISATIONS FINANCIERES (2)	Prêts BF		BG	
	Autres immobilisations financières * BH		BI	
TOTAL (II) BJ		972 938	BK	
ACTIF CIRCULANT	STOCKS *	Matières premières, approvisionnements BL		BM
		En cours de production de biens BN		BO
		En cours de production de services BP		BQ
		Produits intermédiaires et finis BR		BS
		Marchandises BT		BT
	CRÉANCES	Avances et acomptes versés sur commandes BV		BV
		Clients et comptes rattachés (3)* BX		BX
		Autres créances (3) BZ	67	CA
	DIVERS	Capital souscrit et appelé, non versé CB		CC
		Valeurs mobilières de placement (dont actions propres) CD		CE
Comptes de régularisation	Disponibilités CF	85 747	CG	
	Charges constatées d'avance (3) * CH	1 763	CI	
	TOTAL (III) CJ	87 577	CK	
	Frais d'émission d'emprunt à étaler (IV) CW			
	Primes de remboursement des obligations (V) CM			
TOTAL GÉNÉRAL (I à VI) CO		1 060 515	IA	
Renvois : (1) Dont droit au bail :		(2) Part à moins d'un an des immobilisations financières nettes : CP	(3) Part à plus d'un an : CR	
Clause de réserve de propriété : *	Immobilisations :	Stocks :	Créances :	

CONFORME
A L'ORIGINAL

L. de la Greffe
le 8 FEV. 2019
sous le n° B911

© Sage

* Des explications concernant cette rubrique sont données dans la notice n°2032

УГОЛОВНИЙ
КОДЕКС

②

BILAN - PASSIF avant répartition

Désignation de l'entreprise		BATI PAQ		Néant <input type="checkbox"/> *		
				Exercice N		
CAPITAUX PROPRES	Capital social ou individuel (1)* (Dont versé : 75 000)				DA	75 000
	Primes d'émission, de fusion, d'apport, ...				DB	
	Ecart de réévaluation (2)* (dont écart d'équivalence		EK)	DC	
	Réserve légale (3)				DD	10 000
	Réserves statutaires ou contractuelles				DE	
	Réserves réglementées (3)* (Dont réserve spéciale des provisions pour fluctuation des cours		BI)	DF	
	Autres réserves (Dont réserve relative à l'achat d'oeuvres originales d'artistes vivants*		EJ)	DG	403 831
	Report à nouveau				DH	
	RÉSULTAT DE L'EXERCICE (bénéfice ou perte)				DI	250 298
	Subventions d'investissement				DJ	
	Provisions réglementées *				DK	5 000
			TOTAL (I)		DL	744 129
Autres fonds propres	Produit des émissions de titres participatifs				DM	
	Avances conditionnées				DN	
			TOTAL (II)		DO	
Provisions pour risques et charges	Provisions pour risques				DP	
	Provisions pour charges				DQ	
			TOTAL (III)		DR	
DETTES (4)	Emprunts obligataires convertibles				DS	
	Autres emprunts obligataires				DT	
	Emprunts et dettes auprès des établissements de crédit (5)				DU	137 719
	Emprunts et dettes financières divers (Dont emprunts participatifs		EI)	DV	114 893
	Avances et acomptes reçus sur commandes en cours				DW	
	Dettes fournisseurs et comptes rattachés				DX	3 810
	Dettes fiscales et sociales				DY	59 165
	Dettes sur immobilisations et comptes rattachés				DZ	800
	Autres dettes				EA	
Compte régul.	Produits constatés d'avance (4)				EB	
		TOTAL (IV)		EC	316 386	
Ecart de conversion passif *				ED		
		TOTAL GÉNÉRAL (I à V)		EE	1 060 515	
RENOIS	(1)	Écart de réévaluation incorporé au capital		IB		
	(2)	Dont	Réserve spéciale de réévaluation (1959)	IC		
			Écart de réévaluation libre	ID		
			Réserve de réévaluation (1976)	IE		
	(3)	Dont réserve spéciale des plus-values à long terme *		EF		
(4)	Dettes et produits constatés d'avance à moins d'un an		EG	224 293		
(5)	Dont concours bancaires courants, et soldes créditeurs de banques et CCP		EH	25		

* Des explications concernant cette rubrique sont données dans la notice n° 2032.



Compte de Résultat



3

COMPTE DE RÉSULTAT DE L' EXERCICE (En liste)

Désignation de l'entreprise : BATI PAQ				Néant <input type="checkbox"/>		
		Exercice N				
		France	Exportations et livraisons intracommunautaires	Total		
PRODUITS D'EXPLOITATION	Ventes de marchandises *	FA	FB	FC		
	Production vendue { biens * services* }	FD	FE	FF		
		FG	FH	FI		
	Chiffres d'affaires nets*	FJ	FK	FL		
	Production stockée*			FM		
	Production immobilisée*			FN		
	Subventions d'exploitation			FO		
	Reprises sur amortissements et provisions, transferts de charges* (9)			FP	1 275	
	Autres produits (1) (11)			FQ	2 815	
	Total des produits d'exploitation (2) (I)				FR	4 090
CHARGES D'EXPLOITATION	Achats de marchandises (y compris droits de douane)*			FS		
	Variation de stock (marchandises)*			FT		
	Achats de matières premières et autres approvisionnements (y compris droits de douane)*			FU		
	Variation de stock (matières premières et approvisionnements)*			FV		
	Autres achats et charges externes (3) (6 bis)*			FW	15 890	
	Impôts, taxes et versements assimilés*			FX	766	
	Salaires et traitements*			FY		
	Charges sociales (10)			FZ		
	DOTATIONS D'EXPLOITATION	Sur immobilisations { - dotations aux amortissements* - dotations aux provisions			GA	
					GB	
		Sur actif circulant : dotations aux provisions*			GC	
	Pour risques et charges : dotations aux provisions			GD		
	Autres charges (12)			GE	2	
Total des charges d'exploitation (4) (II)				GF	16 658	
1 - RÉSULTAT D'EXPLOITATION (I - II)				GG	(12 568)	
opérations en commun	Bénéfice attribué ou perte transférée*		(III)	GH		
	Perte supportée ou bénéfice transféré*		(IV)	GI		
PRODUITS FINANCIERS	Produits financiers de participations (5)			GJ	565 022	
	Produits des autres valeurs mobilières et créances de l'actif immobilisé (5)			GK		
	Autres intérêts et produits assimilés (5)			GL	212	
	Reprises sur provisions et transferts de charges			GM		
	Différences positives de change			GN		
	Produits nets sur cessions de valeurs mobilières de placement			GO		
Total des produits financiers (V)				GP	565 234	
CHARGES FINANCIÈRES	Dotations financières aux amortissements et provisions*			GQ		
	Intérêts et charges assimilées (6)			GR	130 594	
	Différences négatives de change			GS		
	Charges nettes sur cessions de valeurs mobilières de placement			GT		
Total des charges financières (VI)				GU	130 594	
2 - RÉSULTAT FINANCIER (V - VI)				GV	434 640	
3 - RÉSULTAT COURANT AVANT IMPÔTS (I - II + III - IV + V - VI)				GW	422 072	

(RENOIS : voir tableau n° 2053) * Des explications concernant cette rubrique sont données dans la notice n° 2032.

4 **COMPTE DE RÉSULTAT DE L'EXERCICE (Suite)**

Désignation de l'entreprise <u>BATIPAQ</u>		Néant <input type="checkbox"/> *
		Exercice N
PRODUITS EXCEPTIONNELS	Produits exceptionnels sur opérations de gestion	HA 10 898
	Produits exceptionnels sur opérations en capital *	HB
	Reprises sur provisions et transferts de charges	HC
	Total des produits exceptionnels (7) (VII)	HD 10 898
CHARGES EXCEPTIONNELLES	Charges exceptionnelles sur opérations de gestion (6 bis)	HE
	Charges exceptionnelles sur opérations en capital *	HF
	Dotations exceptionnelles aux amortissements et provisions (6 ter)	HG
	Total des charges exceptionnelles (7) (VIII)	HH
4 - RÉSULTAT EXCEPTIONNEL (VII - VIII)		HI 10 898
Participation des salariés aux résultats de l'entreprise (IX)		HJ
Impôts sur les bénéfices * (X)		HK 182 671
TOTAL DES PRODUITS (I + III + V + VII)		HL 580 221
TOTAL DES CHARGES (II + IV + VI + VIII + IX + X)		HM 329 923
5 - BÉNÉFICE OU PERTE (Total des produits - total des charges)		HN 250 298
RENOUVOIS	(1) Dont produits nets partiels sur opérations à long terme	HO
	(2) Dont { produits de locations immobilières produits d'exploitation afférents à des exercices antérieurs (à détailler au (8) ci-dessous)	HY IG 2 815
	(3) Dont { - Crédit - bail mobilier * - Crédit - bail immobilier	HP HQ
	(4) Dont charges d'exploitation afférentes à des exercices antérieurs (à détailler au (8) ci-dessous)	IH
	(5) Dont produits concernant les entreprises liées	IJ
	(6) Dont intérêts concernant les entreprises liées	IK
	(6bis) Dont dons faits aux organismes d'intérêt général (art. 238 bis du C.G.I.)	HX
	(6ter) Dont amortissement des souscriptions dans des PME innovantes (art. 217 octies) Dont amortissement exceptionnel de 25% des constructions nouvelles (art. 39 quinquies D)	RC RD
	(9) Dont transferts de charges	A1 1 275
	(10) Dont cotisations personnelles de l'exploitant (13)	A2
	(11) Dont redevances pour concessions de brevets, de licences (produits)	A3
	(12) Dont redevances pour concessions de brevets, de licences (charges)	A4
	(13) Dont primes et cotisations complémentaires personnelles : facultatives A6 obligatoires A9	
(7) Détail des produits et charges exceptionnels (Si le nombre de lignes est insuffisant, reproduire le cadre (7) et le joindre en annexe) :	Exercice N	
	Charges exceptionnelles	Produits exceptionnels
(8) Détail des produits et charges sur exercices antérieurs :	Exercice N	
	Charges antérieures	Produits antérieurs
GSC 1T17		2 815

* Des explications concernant cette rubrique sont données dans la notice n°2032.



Annexe

Les comptes annuels ci-joint se caractérisent par les données suivantes :

- total du bilan : 1 060 515.08 €
- chiffre d'affaires : NEANT
- résultat net comptable : 250 298.14 €

1. FAITS MAJEURS

1.1 Evénements principaux de l'exercice

Aucun événement significatif n'est intervenu au cours de l'exercice.

1.2 Principes, règles et méthodes comptables

Les comptes annuels sont présentés conformément aux dispositions du Plan Comptable Général, homologué par le règlement ANC n°2014-03 du 5 juin 2014 à jour des différents règlements complémentaires à la date de l'établissement des dits comptes annuels.

L'annexe que nous présentons est simplifiée, conformément à la possibilité offerte à certains commerçants, personnes physiques ou morales. Le PCG (règlement n°99-03) précise notamment dans son article 532-11 les informations dont sont dispensées les personnes morales bénéficiant d'une présentation simplifiée de leurs comptes annuels et dans son article 532-12 celles que ne sont pas tenues de mentionnées les personnes physiques concernées.

Les conventions générales comptables ont été appliquées dans le respect du principe de prudence, conformément aux hypothèses de base : continuité de l'exploitation, permanence des méthodes comptables d'un exercice à l'autre, indépendance des exercices, conformément aux règles générales d'établissement et de présentation des comptes annuels.

2. IMMOBILISATIONS

- Tableau des immobilisations : voir annexe
- Tableau des amortissements : voir annexe
- Immobilisations financières :
 - Modalité d'évaluation : la valeur brute est constituée par le coût d'acquisition des titres et par des frais d'acquisition de 5 000€.
 - Ces frais d'acquisition ont fait l'objet d'un amortissement sur 5 ans.
- Liste des filiales et participation : voir annexe

Immobilisations

BATIPAQ

Période du 01/04/17 au 31/03/18

Edition du 28/06/18

RUBRIQUES	Valeur brute début exercice	Augmentations par réévaluation	Acquisitions apports, création virements
IMMOBILISATIONS INCORPORELLES			
Frais d'établissement et de développement			
Autres immobilisations incorporelles			
TOTAL immobilisations incorporelles :			
IMMOBILISATIONS CORPORELLES			
Terrains			
Constructions sur sol propre			
Constructions sur sol d'autrui			
Constructions installations générales			
Installations techniques et outillage industriel			
Installations générales, agencements et divers			
Matériel de transport			
Matériel de bureau, informatique et mobilier			
Emballages récupérables et divers			
Immobilisations corporelles en cours			
Avances et acomptes			
TOTAL immobilisations corporelles :			
IMMOBILISATIONS FINANCIÈRES			
Participations évaluées par mises en équivalence			
Autres participations	608 839		598 504
Autres titres immobilisés			
Prêts et autres immobilisations financières			
TOTAL immobilisations financières :	608 839		598 504

TOTAL GÉNÉRAL	608 839		598 504
----------------------	----------------	--	----------------

RUBRIQUES	Diminutions par virement	Diminutions par cessions mises hors service	Valeur brute fin d'exercice	Réévaluations légales
IMMOBILISATIONS INCORPORELLES				
Frais d'étab. et de développement				
Autres immobilisations incorporelles				
TOTAL immobilisations incorporelles :				
IMMOBILISATIONS CORPORELLES				
Terrains				
Constructions sur sol propre				
Constructions sur sol d'autrui				
Constructions installations générales				
Install. techn., matériel et out. industriels				
Inst. générales, agencements et divers				
Matériel de transport				
Mat. de bureau, informatique et mobil.				
Emballages récupérables et divers				
Immobilisations corporelles en cours				
Avances et acomptes				
TOTAL immobilisations corporelles :				
IMMOBILISATIONS FINANCIÈRES				
Participations mises en équivalence				
Autres participations		234 405	972 938	
Autres titres immobilisés				
Prêts et autres immo. financières				
TOTAL immobilisations financières :		234 405	972 938	

TOTAL GÉNÉRAL		234 405	972 938	
----------------------	--	----------------	----------------	--

Amortissements

BATIPAQ

Période du 01/04/17 au 31/03/18
Edition du 28/06/18

SITUATIONS ET MOUVEMENTS DE L'EXERCICE				
IMMOBILISATIONS AMORTISSABLES	Montant début exercice	Augmentations dotations	Diminutions reprises	Montant fin exercice
IMMOBILISATIONS INCORPORELLES				
Frais d'étab. et de développement				
Autres immobilisations incorporelles				
TOTAL immobilisations incorporelles :				
IMMOBILISATIONS CORPORELLES				
Terrains				
Constructions sur sol propre				
Constructions sur sol d'autrui				
Constructions installations générales				
Installations techn. et outillage industriel				
Inst. générales, agencements et divers				
Matériel de transport				
Mat. de bureau, informatique et mobil.				
Emballages récupérables et divers				
TOTAL immobilisations corporelles :				
TOTAL GÉNÉRAL				

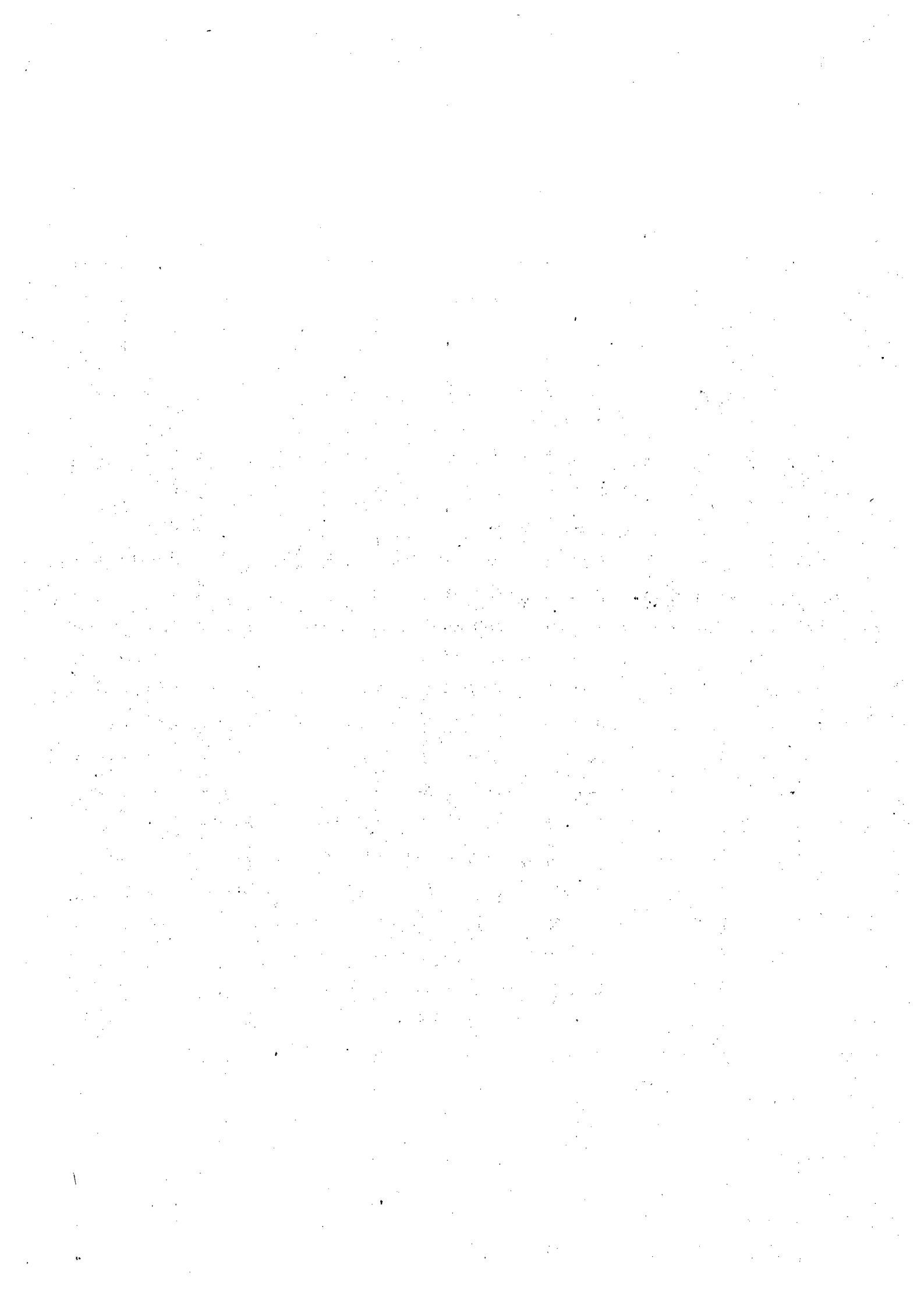
VENTILATIONS DES DOTATIONS AUX AMORTISSEMENTS DE L'EXERCICE			
IMMOBILISATIONS AMORTISSABLES	Amortissements linéaires	Amortissements dégressifs	Amortissements exceptionnels
IMMOBILISATIONS INCORPORELLES			
Frais d'établissement et de développement			
Autres immobilisations incorporelles			
TOTAL immobilisations incorporelles :			
IMMOBILISATIONS CORPORELLES			
Terrains			
Constructions sur sol propre			
Constructions sur sol d'autrui			
Constructions installations générales			
Installations techniques et outillage industriel			
Installations générales, agencements et divers			
Matériel de transport			
Matériel de bureau, informatique et mobilier			
Emballages récupérables et divers			
TOTAL immobilisations corporelles :			
Frais d'acquisition de titres de participations			
TOTAL GÉNÉRAL			



MOUVEMENTS AFFECTANT LA PROVISION POUR AMORTISSEMENTS DÉROGATOIRES		
IMMOBILISATIONS AMORTISSABLES	Dotations	Reprises
IMMOBILISATIONS INCORPORELLES		
Frais d'établissement et de développement		
Autres immobilisations incorporelles		
TOTAL immobilisations incorporelles :		
IMMOBILISATIONS CORPORELLES		
Terrains		
Constructions sur sol propre		
Constructions sur sol d'autrui		
Constructions installations générales		
Installations techniques et outillage industriel		
Installations générales, agencements et divers		
Matériel de transport		
Matériel de bureau, informatique et mobilier		
Emballages récupérables et divers		
TOTAL immobilisations corporelles :		
Frais d'acquisition de titres de participations		

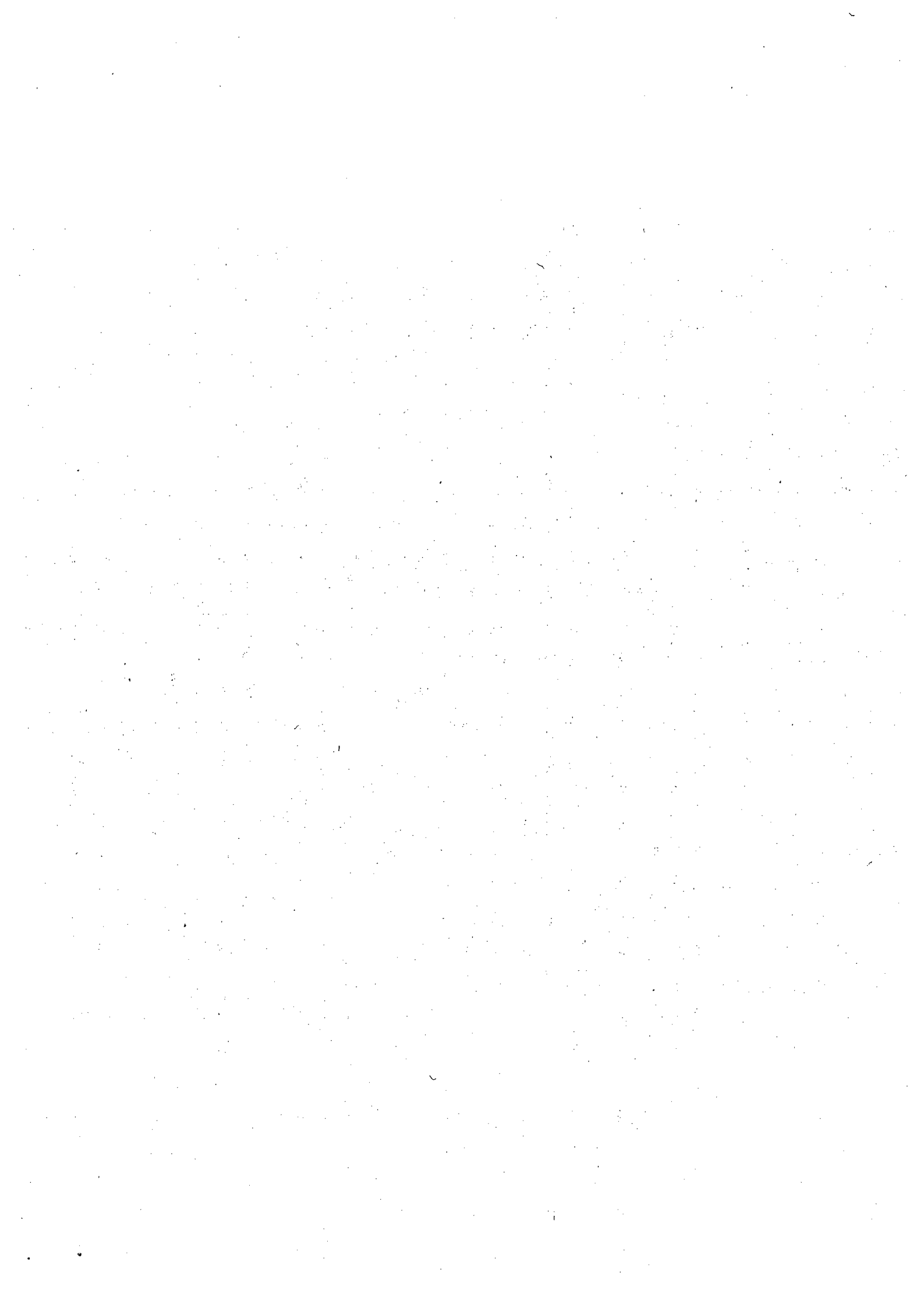
TOTAL GÉNÉRAL		
----------------------	--	--

MOUVEMENTS DE L'EXERCICE AFFECTANT LES CHARGES RÉPARTIES SUR PLUSIEURS EXERCICES				
RUBRIQUES	Montant net début exercice	Augmentations	Dotations de l'exercice aux amortissements	Montant net fin exercice
Frais d'émission d'emprunts à étaler				
Primes de remboursem. des obligations				



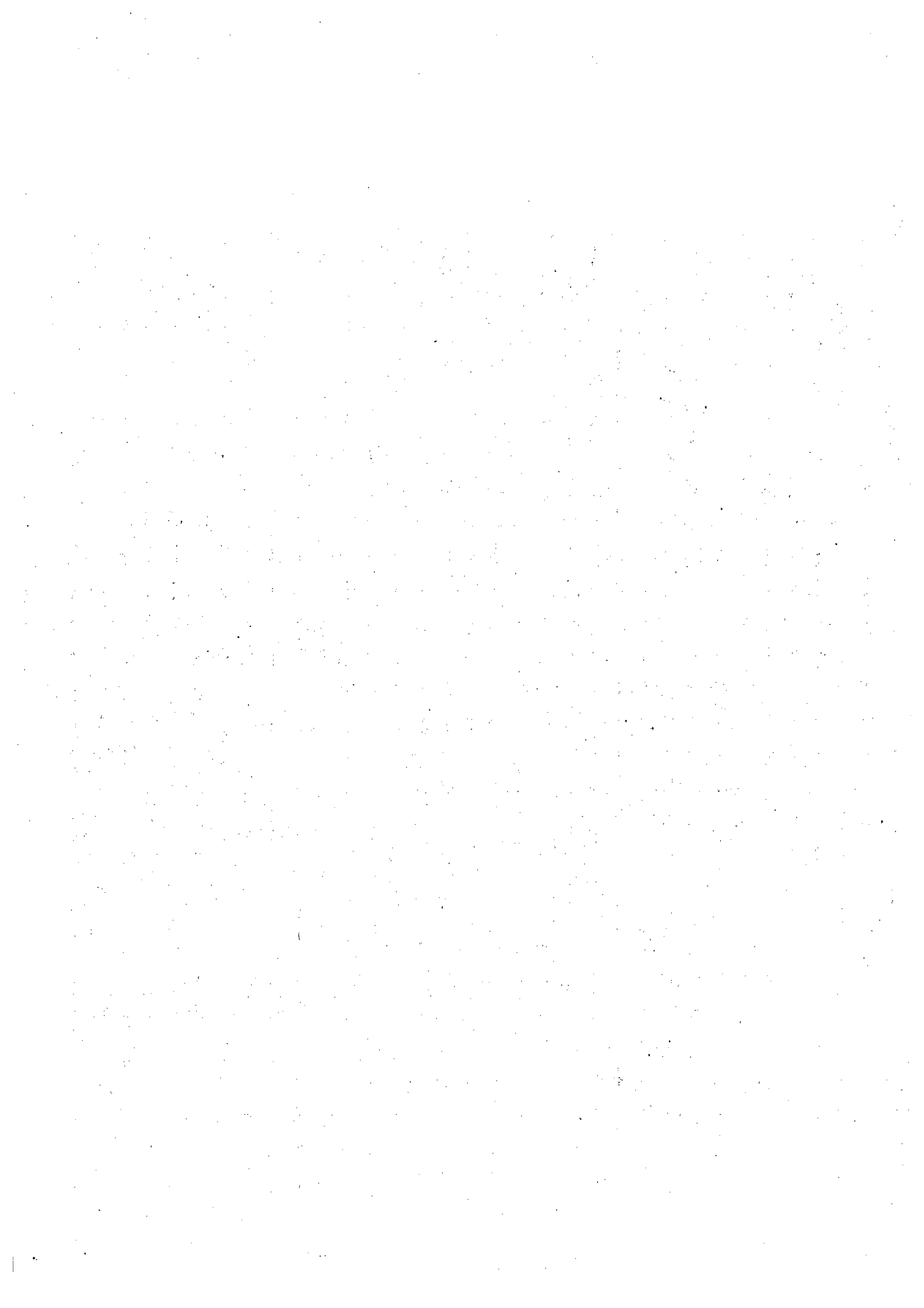
BATIPAQ

FILIALES ET PARTICIPATIONS	PAQUET SAS	SCCV L'OREE DE FONTAINE	SCCV LES VIGNES DE FONTAINE	SCCV LA FONTAINOISE
RENSEIGNEMENTS DÉTAILLÉS CONCERNANT LES FILIALES ET PARTICIPATIONS				
Capital	300000	1000	1 000	1 000
Réserves et report à nouveau avant affectation du résultat				
Quote part du capital détenu	100 %	99 %	80 %	50 %
Valeurs comptables des titres détenus				
Brute	505 000	999	800	500
Nette	505 000	999	800	500
Prêts et avances consentis par la société et non remboursés				
Montant des cautions et avals donnés par la société				
Chiffre d'affaires hors taxes du dernier exercice clos	16315240	4167	3 784 550	
Résultat (bénéfice ou perte) du dernier exercice clos	129046	(14 806)	705 657,00	(42 296)
Dividendes encaissés par la société au cours de l'exercice				
Date de clôture de l'exercice	31/03/2018	31/12/2017	31/12/2017	31/12/2017
Créances rattachées à des participations		10320	396 328	26175



BATIPAQ

FILIALES ET PARTICIPATIONS	SCI LA DERNIERE VIGNE	SCCV LE CLOS SAINT BERNARD		
RENSEIGNEMENTS DÉTAILLÉS CONCERNANT LES FILIALES ET PARTICIPATIONS				
Capital	1 000	1 000		
Réserves et report à nouveau avant affectation du résultat				
Quote part du capital détenu	99 %	80 %		
Valeurs comptables des titres détenus				
Brute	990	800		
Nette	990	800		
Prêts et avances consentis par la société et non remboursés				
Montant des cautions et avals donnés par la société				
Chiffre d'affaires hors taxes du dernier exercice clos				
Résultat (bénéfice ou perte) du dernier exercice clos				
Dividendes encaissés par la société au cours de l'exercice				
Date de clôture de l'exercice	31/12/2018	31/12/2018		
Créances rattachées à des participations	31 026			



Provisions Inscrites au Bilan

BATIPAQ

Période du 01/04/17 au 31/03/18
Edition du 28/06/18

RUBRIQUES	Montant début exercice	Augmentations dotations	Diminutions reprises	Montant fin exercice
Prov. pour reconstitution des gisements				
Provisions pour investissement				
Provisions pour hausse des prix				
Amortissements dérogatoires	5 000			5 000
Dont majorations exceptionnelles de 30%				
Provisions fiscales pour implantation à l'étranger constituées avant le 1.1.1992				
Provisions fiscales pour implantation à l'étranger constituées après le 1.1.1992				
Provisions pour prêts d'installation				
Autres provisions réglementées				
PROVISIONS RÉGLEMENTÉES	5 000			5 000

Provisions pour litiges				
Prov. pour garant. données aux clients				
Prov. pour pertes sur marchés à terme				
Provisions pour amendes et pénalités				
Provisions pour pertes de change				
Prov. pour pensions et obligat. simil.				
Provisions pour impôts				
Prov. pour renouvellement des immo.				
Provisions pour gros entretien et grandes révisions				
Provisions pour charges sociales et fiscales sur congés à payer				
Autres prov. pour risques et charges				
PROV. POUR RISQUES ET CHARGES				

Prov. sur immobilisations incorporelles				
Prov. sur immobilisations corporelles				
Prov. sur immo. titres mis en équival.				
Prov. sur immo. titres de participation				
Prov. sur autres immo. financières				
Provisions sur stocks et en cours				
Provisions sur comptes clients				
Autres provisions pour dépréciation				
PROVISIONS POUR DÉPRÉCIATION				

TOTAL GÉNÉRAL	5 000			5 000
----------------------	--------------	--	--	--------------



Etat des Echéances des Créances et Dettes

BATIPAQ

Période du 01/04/17 au 31/03/18
Edition du 28/06/18

ÉTAT DES CRÉANCES	Montant brut	A 1 an au plus	A plus d'1 an
DE L'ACTIF IMMOBILISÉ			
Créances rattachées à des participations	463 849		463 849
Prêts			
Autres immobilisations financières			
TOTAL de l'actif immobilisé :	463 849		463 849
DE L'ACTIF CIRCULANT			
Clients douteux ou litigieux			
Autres créances clients			
Créance représent. de titres prêtés ou remis en garantie			
Personnel et comptes rattachés			
Sécurité sociale et autres organismes sociaux			
État - Impôts sur les bénéfices			
État - Taxe sur la valeur ajoutée			
État - Autres impôts, taxes et versements assimilés			
État - Divers			
Groupe et associés	67	67	
Débiteurs divers			
TOTAL de l'actif circulant :	67	67	
CHARGES CONSTATÉES D'AVANCE	1 763	1 763	

TOTAL GÉNÉRAL	465 679	1 830	463 849
----------------------	----------------	--------------	----------------

ÉTAT DES DETTES	Montant brut	A 1 an au plus	A plus d'1 an et 5 ans au plus	A plus de 5 ans
Emprunts obligataires convertibles				
Autres emprunts obligataires				
Auprès des établissements de crédit :				
- à 1 an maximum à l'origine	25	25		
- à plus d' 1 an à l'origine	137 694	45 601	92 093	
Emprunts et dettes financières divers				
Fournisseurs et comptes rattachés	3 810	3 810		
Personnel et comptes rattachés				
Sécurité sociale et autres organismes				
Impôts sur les bénéfices	58 686	58 686		
Taxe sur la valeur ajoutée				
Obligations cautionnées				
Autres impôts, taxes et assimilés	479	479		
Dettes sur immo. et comptes rattachés	800	800		
Groupe et associés	114 893	114 893		
Autres dettes				
Dettes représentat. de titres empruntés				
Produits constatés d'avance				

TOTAL GÉNÉRAL	316 386	224 293	92 093
----------------------	----------------	----------------	---------------

Charges à Payer

BATIPAQ

Période du 01/04/17 au 31/03/18
Edition du 28/06/18

MONTANT DES CHARGES À PAYER INCLUS DANS LES POSTES SUIVANTS DU BILAN	Montant
Emprunts obligataires convertibles	
Autres emprunts obligataires	
Emprunts et dettes auprès des établissements de crédit	
Emprunts et dettes financières divers	
Dettes fournisseurs et comptes rattachés	1 140
Dettes fiscales et sociales	479
Dettes sur immobilisations et comptes rattachés	
Disponibilités, charges à payer	25
Autres dettes	

TOTAL

1 644

Produits à Recevoir

BATIPAQ

Période du 01/04/17 au 31/03/18
Edition du 28/06/18

MONTANT DES PRODUITS À RECEVOIR INCLUS DANS LES POSTES SUIVANTS DU BILAN	Montant
Immobilisations financières	
Créances rattachées à des participations	
Autres immobilisations financières	
Créances	
Créances clients et comptes rattachés	
Personnel	
Organismes sociaux	
État	
Divers, produits à recevoir	
Autres créances	
Valeurs Mobilières de Placement	
Disponibilités	51
TOTAL	51

Charges et Produits Constatés d'Avance

BATIPAQ

Période du 01/04/17 au 31/03/18
Edition du 28/06/18

RUBRIQUES	Charges	Produits
Charges ou produits d'exploitation	1 763	
Charges ou produits financiers		
Charges ou produits exceptionnels		

TOTAL	1 763	
--------------	--------------	--

Charges à Répartir sur Plusieurs Exercices

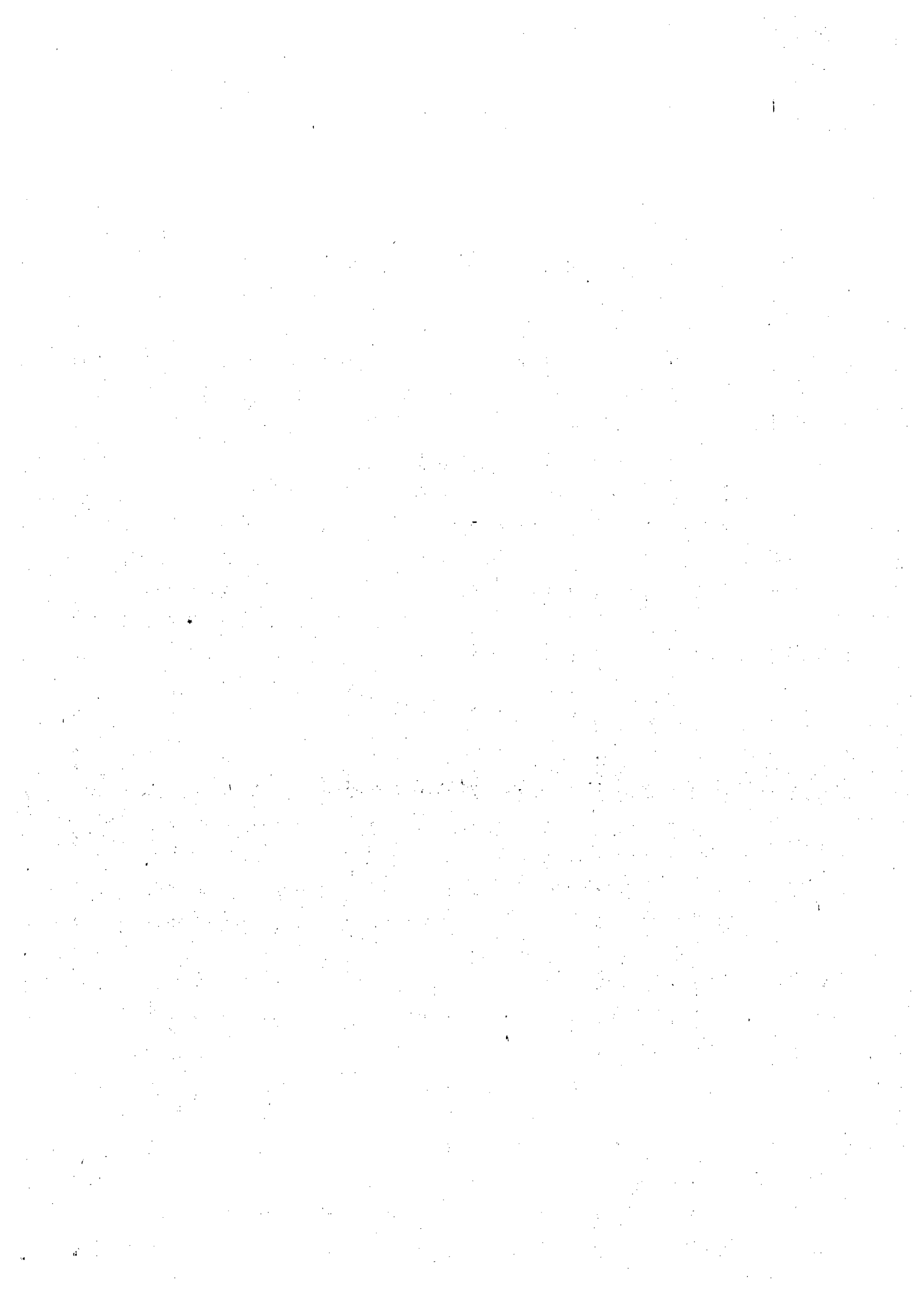
BATIPAQ

Période du 01/04/17 au 31/03/18

Edition du 28/06/18

RUBRIQUES	Montant	Taux d'amortissem.
Charges différées	<input type="text"/>	<input type="text"/>
Frais d'acquisition des immobilisations	<input type="text"/>	<input type="text"/>
Frais d'émission des emprunts	<input type="text"/>	<input type="text"/>
Charges à étaler	<input type="text"/>	<input type="text"/>

TOTAL		
--------------	--	--



Engagements Financiers

BATIPAQ

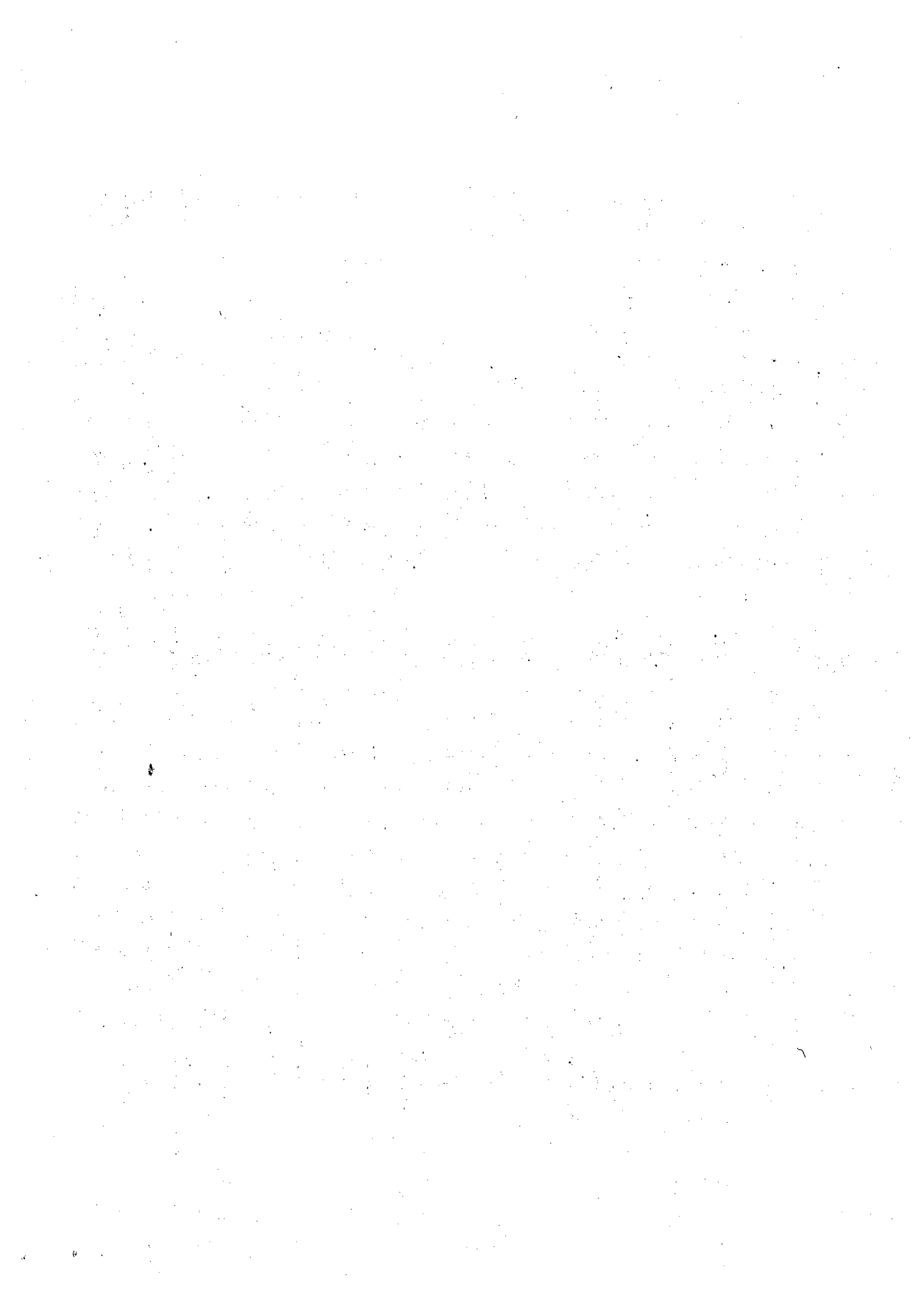
Période du 01/04/17 au 31/03/18
Edition du 28/06/18

ENGAGEMENTS DONNÉS		Montant
Effets escomptés non échus		<input type="text"/>
Avals et cautions		<input type="text"/>
Engagements en matière de pensions, retraites et indemnités		<input type="text"/>
Autres engagements donnés :		<input type="text" value="137 694"/>
Nantissement des titres PAQUET SAS sur prêt BPB n°08750497	<input type="text" value="137 694"/>	
<input type="text"/>	<input type="text"/>	
<input type="text"/>	<input type="text"/>	
<input type="text"/>	<input type="text"/>	
<input type="text"/>	<input type="text"/>	

TOTAL	137 694
--------------	----------------

ENGAGEMENTS RECUS		Montant
Avals et cautions et garanties		<input type="text"/>
Autres engagements reçus :		<input type="text"/>
<input type="text"/>	<input type="text"/>	
<input type="text"/>	<input type="text"/>	
<input type="text"/>	<input type="text"/>	
<input type="text"/>	<input type="text"/>	
<input type="text"/>	<input type="text"/>	

TOTAL	
--------------	--



Eléments Relevant de Plusieurs Postes du Bilan

BATIPAQ

Période du 01/04/17 au 31/03/18
Edition du 28/06/18

POSTES DU BILAN	Montant concernant les entreprises		Montant des dettes ou créances représentées par effets de commerce
	Liées	Avec lesquelles la société à un lien de participation	
Capital souscrit non appelé			
Avances et acomptes sur immobilisations incorporelles			
Avances et acomptes sur immobilisations corporelles			
Participations		509 089	
Créances rattachées à des participations		463 849	
Prêts			
Autres titres immobilisés			
Autres immobilisations financières			
Avances et acomptes versés sur commandes			
Créances clients et comptes rattachés			
Autres créances			
Capital souscrit appelé, non versé			
Valeurs mobilières de placement			
Disponibilités			
Emprunts obligataires convertibles			
Autres emprunts obligataires			
Emprunts et dettes auprès des établissements de crédit			
Emprunts et dettes financières divers		114 893	
Avances et acomptes reçus sur commandes en cours			
Dettes fournisseurs et comptes rattachés			
Dettes sur immobilisations et comptes rattachés			
Autres dettes			
Charges financières			
Produits financiers			

Composition du Capital Social

BATIPAQ

Période du 01/04/17 au 31/03/18
Edition du 28/06/18

CATEGORIES DE TITRES	Nombre	Valeur nominale
1 - Actions ou parts sociales composant le capital soc. au début de l'exercice	7500	10
2 - Actions ou parts sociales émises pendant l'exercice		
3 - Actions ou parts sociales remboursées pendant l'exercice		
4 - Actions ou parts sociales composant le capital social en fin d'exercice	7500	10

Frais d'Etablissement

BATIPAQ

Période du 01/04/17 au 31/03/18
Edition du 28/06/18

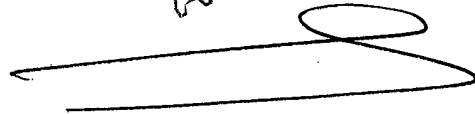
ÉLÉMENTS	Valeurs nettes	Taux d'amortissem.
Frais de constitution	<input type="text"/>	<input type="text"/>
Frais de premier établissement	<input type="text"/>	<input type="text"/>
Frais d'augmentation de capital	<input type="text"/>	<input type="text"/>
TOTAL		



BATIPAQ

Société par actions simplifiée
77 Route d'Ahuy
21121 FONTAINE LES DIJON

**CONFORME
À L'ORIGINAL**



Rapport du Commissaire aux Comptes sur les comptes annuels

Exercice clos le 31 mars 2018

Déposé au Greffe
du Tribunal
de Commerce
de Dijon
le 1.8. FEB. 2019
sous le n° B 977

УГОЛОВНИЙ
КОДЕКС

BATIPAQ

Société par actions simplifiée
77 Route d'Ahuy
21121 FONTAINE LES DIJON

Rapport du Commissaire aux Comptes sur les comptes annuels

Exercice clos le 31 mars 2018

A l'assemblée générale de la société BATIPAQ,

OPINION

En exécution de la mission qui nous a été confiée par votre assemblée générale, nous avons effectué l'audit des comptes annuels de la société BATIPAQ relatifs à l'exercice clos le 31 mars 2018, tels qu'ils sont joints au présent rapport.

Nous certifions que les comptes annuels sont, au regard des règles et principes comptables français, réguliers et sincères et donnent une image fidèle du résultat des opérations de l'exercice écoulé ainsi que de la situation financière et du patrimoine de la société à la fin de cet exercice.

FONDEMENT DE L'OPINION

Référentiel d'audit

Nous avons effectué notre audit selon les normes d'exercice professionnel applicables en France. Nous estimons que les éléments que nous avons collectés sont suffisants et appropriés pour fonder notre opinion.

Les responsabilités qui nous incombent en vertu de ces normes sont indiquées dans la partie « Responsabilités du commissaire aux comptes relatives à l'audit des comptes annuels » du présent rapport.



Indépendance

Nous avons réalisé notre mission d'audit dans le respect des règles d'indépendance qui nous sont applicables, sur la période du 1^{er} avril 2017 à la date d'émission de notre rapport, et notamment nous n'avons pas fourni de services interdits par le Code de déontologie de la profession de commissaire aux comptes.

JUSTIFICATION DES APPRECIATIONS

En application des dispositions des articles L. 823-9 et R.823-7 du Code de commerce relatives à la justification de nos appréciations, nous portons à votre connaissance les appréciations suivantes qui, selon notre jugement professionnel, ont été les plus importantes pour l'audit des comptes annuels de l'exercice.

Les appréciations ainsi portées s'inscrivent dans le contexte de l'audit des comptes annuels pris dans leur ensemble et de la formation de notre opinion exprimée ci-avant. Nous n'exprimons pas d'opinion sur des éléments de ces comptes annuels pris isolément.

- La note page 15 de l'annexe expose les règles et méthodes comptables relatives aux titres de participation.

Dans le cadre de notre appréciation des principes comptables suivis par votre société, nous avons examiné les modalités d'évaluation des titres de participation et nous nous sommes assurés que la note de l'annexe fournit une information appropriée.

VERIFICATION DU RAPPORT DE GESTION ET DES AUTRES DOCUMENTS ADRESSES AUX ASSOCIES

Nous avons également procédé, conformément aux normes d'exercice professionnel applicables en France, aux vérifications spécifiques prévues par la loi.

Nous n'avons pas d'observation à formuler sur la sincérité et la concordance avec les comptes annuels des informations données dans le rapport de gestion du Président et dans les autres documents adressés aux associés sur la situation financière et les comptes annuels.

En application de la loi, nous nous sommes assurés que les diverses informations relatives aux prises de participation et de contrôle vous ont été communiquées dans le rapport de gestion.

RESPONSABILITES DE LA DIRECTION ET DES PERSONNES CONSTITUANT LE GOUVERNEMENT D'ENTREPRISE RELATIVES AUX COMPTES ANNUELS

Il appartient à la direction d'établir des comptes annuels présentant une image fidèle conformément aux règles et principes comptables français ainsi que de mettre en place le contrôle interne qu'elle estime nécessaire à l'établissement de comptes annuels ne comportant pas d'anomalies significatives, que celles-ci proviennent de fraudes ou résultent d'erreurs.

Lors de l'établissement des comptes annuels, il incombe à la direction d'évaluer la capacité de la société à poursuivre son exploitation, de présenter dans ces comptes, le cas échéant, les informations nécessaires relatives à la continuité d'exploitation et d'appliquer la convention comptable de continuité d'exploitation, sauf s'il est prévu de liquider la société ou de cesser son activité.

Les comptes annuels ont été arrêtés par le Président.

RESPONSABILITES DU COMMISSAIRE AUX COMPTES RELATIVES A L'AUDIT DES COMPTES ANNUELS

Il nous appartient d'établir un rapport sur les comptes annuels. Notre objectif est d'obtenir l'assurance raisonnable que les comptes annuels pris dans leur ensemble ne comportent pas d'anomalies significatives. L'assurance raisonnable correspond à un niveau élevé d'assurance, sans toutefois garantir qu'un audit réalisé conformément aux normes d'exercice professionnel permet de systématiquement détecter toute anomalie significative. Les anomalies peuvent provenir de fraudes ou résulter d'erreurs et sont considérées comme significatives lorsque l'on peut raisonnablement s'attendre à ce qu'elles puissent, prises individuellement ou en cumulé, influencer les décisions économiques que les utilisateurs des comptes prennent en se fondant sur ceux-ci.

Comme précisé par l'article L.823-10-1 du Code de commerce, notre mission de certification des comptes ne consiste pas à garantir la viabilité ou la qualité de la gestion de votre société.

Dans le cadre d'un audit réalisé conformément aux normes d'exercice professionnel applicables en France, le commissaire aux comptes exerce son jugement professionnel tout au long de cet audit. En outre :

- il identifie et évalue les risques que les comptes annuels comportent des anomalies significatives, que celles-ci proviennent de fraudes ou résultent d'erreurs, définit et met en œuvre des procédures d'audit face à ces risques, et recueille des éléments qu'il estime suffisants et appropriés pour fonder son opinion. Le risque de non-détection d'une anomalie significative provenant d'une fraude est plus élevé que celui d'une anomalie significative résultant d'une erreur, car la fraude peut impliquer la collusion, la falsification, les omissions volontaires, les fausses déclarations ou le contournement du contrôle interne ;
- il prend connaissance du contrôle interne pertinent pour l'audit afin de définir des procédures d'audit appropriées en la circonstance, et non dans le but d'exprimer une opinion sur l'efficacité du contrôle interne ;
- il apprécie le caractère approprié des méthodes comptables retenues et le caractère raisonnable des estimations comptables faites par la direction, ainsi que les informations les concernant fournies dans les comptes annuels ;
- il apprécie le caractère approprié de l'application par la direction de la convention comptable de continuité d'exploitation et, selon les éléments collectés, l'existence ou non d'une incertitude significative liée à des événements ou à des circonstances susceptibles de mettre en cause la capacité de la société à poursuivre son exploitation. Cette appréciation s'appuie sur les éléments collectés jusqu'à la date de son rapport, étant toutefois rappelé que des circonstances ou événements ultérieurs pourraient mettre en cause la continuité d'exploitation. S'il conclut à l'existence d'une incertitude significative, il attire l'attention des lecteurs de son rapport sur les informations fournies dans les comptes annuels au sujet de cette incertitude ou, si ces informations ne sont pas fournies ou ne sont pas pertinentes, il formule une certification avec réserve ou un refus de certifier ;

3. AUTRES INFORMATIONS :

- Honoraires des commissaires aux comptes

Au titre de la mission de contrôle légal des comptes : 2 160 €

Au titre des conseils et prestations de service entrant dans les diligences directement liées à la mission de contrôle légal : 1 800€
soit des honoraires totaux s'élevant à 3 960€.

- Intégration fiscale :

La société a opté pour le régime de l'intégration fiscale à compter de l'exercice clos le 31 mars 2011 selon la méthode de la neutralité.

BATIPAQ
Société par actions simplifiée
au capital de 75.000 euros
Siège social : 77 Route D'ahuy
21121 FONTAINE LES DIJON
513 937 045 RCS DIJON

AFFECTATION DU RESULTAT DE L'EXERCICE CLOS LE 31 MARS 2018

PROPOSITION D'AFFECTATION DU RESULTAT

L'affectation des résultats proposée est conforme aux dispositions du Code de Commerce et des statuts de notre société, savoir :

Origine		
Résultat de l'exercice	250.298,00 euros	
Affectation		
A titre de dividende	200.025,00 euros	
Le solde au poste « autres réserves »	50.273,00 euros	
Totaux	250.298,00 euros	250.298,00 euros

EXTRAIT ASSEMBLEE GENERALE ANNUELLE DU 26 SEPTEMBRE 2018

DEUXIÈME RESOLUTION

L'Assemblée Générale décide d'affecter le résultat bénéficiaire s'élevant à 250.298 euros de la manière suivante :

Origine		
Résultat de l'exercice	250.298,00 euros	
Affectation		
A titre de dividende	200.025,00 euros	
Le solde au poste « autres réserves »	50.273,00 euros	
Totaux	250.298,00 euros	250.298,00 euros

4

Montant - Mise en paiement - Régime fiscal du dividende

Le dividende unitaire est de 26,67 euros.

Le dividende en numéraire sera mis en paiement au siège social à l'issue de la présente assemblée.

Pour les personnes physiques fiscalement domiciliées en France, ce dividende est assujéti à l'imposition forfaitaire unique au taux global de 30%, sauf si elles optent à l'imposition de ces revenus au barème progressif de l'impôt sur le revenu. Dans ce dernier cas, l'intégralité du montant ainsi distribué sera éligible à la réfaction de 40% résultant des dispositions de l'article 158-3-2° du Code Général des Impôts.

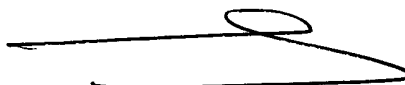
RAPPEL DES DIVIDENDES DISTRIBUES

Conformément aux dispositions de l'article 243 bis du Code Général des Impôts, le tableau ci-après fait état du montant des dividendes et autres revenus distribués au titre des trois précédents exercices, ainsi que de leur éventuelle éligibilité à la réfaction de 40% résultant des dispositions de l'article 158-3-2° du Code Général des Impôts bénéficiant, le cas échéant, aux personnes physiques fiscalement domiciliées en France.

Exercices	Revenus éligibles à la réfaction Art. 158-3-2° du CGI		Revenus non éligibles à la réfaction Art. 158-3-2° du CGI	
	Dividendes	Autres revenus	Dividendes	Autres revenus
31 mars 2017	40.500 €			
31 mars 2016	40.500 €			
31 mars 2015	120.000 €			

Cette résolution, mise aux voix est adoptée à l'unanimité.

Pour copie certifiée conforme
Monsieur Stéphane GAZELLE
PRESIDENT





- il apprécie la présentation d'ensemble des comptes annuels et évalue si les comptes annuels reflètent les opérations et événements sous-jacents de manière à en donner une image fidèle.

Dijon, le 10 septembre 2018

Le Commissaire aux Comptes

Exco Socodec

Jean-Noël PAROT

Bilan Actif

Période du 01/04/17 au 31/03/18

Edition du 28/06/18

BATIPAQ

RUBRIQUES	BRUT	Amortissements	Net (N) 31/03/2018	Net (N-1) 31/03/2017
CAPITAL SOUSCRIT NON APPELÉ				
IMMOBILISATIONS INCORPORELLES				
Frais d'établissement				
Frais de développement				
Concession, brevets et droits similaires				
Fonds commercial				
Autres immobilisations incorporelles				
Avances et acomptes sur immobilisations incorporelles				
TOTAL immobilisations incorporelles :				
IMMOBILISATIONS CORPORELLES				
Terrains				
Constructions				
Installations techniques, matériel et outillage industriel				
Autres immobilisations corporelles				
Immobilisations en cours				
Avances et acomptes				
TOTAL immobilisations corporelles :				
IMMOBILISATIONS FINANCIÈRES				
Participations évaluées par mise en équivalence				
Autres participations	509 089		509 089	507 299
Créances rattachées à des participations	463 849		463 849	101 540
Autres titres immobilisés				
Prêts				
Autres immobilisations financières				
TOTAL immobilisations financières :	972 938		972 938	608 839
ACTIF IMMOBILISÉ	972 938		972 938	608 839

STOCKS ET EN-COURS				
Matières premières et approvisionnement				
Stocks d'en-cours de production de biens				
Stocks d'en-cours production de services				
Stocks produits intermédiaires et finis				
Stocks de marchandises				
TOTAL stocks et en-cours :				
CRÉANCES				
Avances, acomptes versés sur commandes				
Créances clients et comptes rattachés				
Autres créances	67		67	132 699
Capital souscrit et appelé, non versé				
TOTAL créances :	67		67	132 699
DISPONIBILITÉS ET DIVERS				
Valeurs mobilières de placement				
Disponibilités	85 747		85 747	105 628
Charges constatées d'avance	1 763		1 763	4 552
TOTAL disponibilités et divers :	87 509		87 509	110 180
ACTIF CIRCULANT	87 577		87 577	242 879

Frais d'émission d'emprunts à étaler				
Primes remboursement des obligations				
Écarts de conversion actif				

TOTAL GÉNÉRAL	1 060 515		1 060 515	851 718
----------------------	------------------	--	------------------	----------------

Bilan Passif

Période du 01/04/17 au 31/03/18

Edition du 28/06/18

BATIPAQ

RUBRIQUES	Net (N) 31/03/2018	Net (N-1) 31/03/2017
SITUATION NETTE		
Capital social ou individuel dont versé 75 000	75 000	75 000
Primes d'émission, de fusion, d'apport, ...		
Écarts de réévaluation dont écart d'équivalence	10 000	10 000
Réserve légale		
Réserves statutaires ou contractuelles		
Réserves réglementées		
Autres réserves	403 831	401 991
Report à nouveau	250 298	42 340
Résultat de l'exercice		
TOTAL situation nette :	739 129	529 331
SUBVENTIONS D'INVESTISSEMENT		
PROVISIONS RÉGLEMENTÉES	5 000	5 000
CAPITAUX PROPRES	744 129	534 331
Autres fonds propres		
Produits des émissions de titres participatifs		
Avances conditionnées		
AUTRES FONDS PROPRES		
Provisions pour risques et charges		
Provisions pour risques		
Provisions pour charges		
PROVISIONS POUR RISQUES ET CHARGES		
DETTES FINANCIÈRES		
Emprunts obligataires convertibles		
Autres emprunts obligataires	137 719	183 083
Emprunts et dettes auprès des établissements de crédit	114 893	115 269
Emprunts et dettes financières divers		
TOTAL dettes financières :	252 612	298 352
AVANCES ET ACOMPTES RECUS SUR COMMANDES EN COURS		
DETTES DIVERSES		
Dettes fournisseurs et comptes rattachés	3 810	5 842
Dettes fiscales et sociales	59 165	13 193
Dettes sur immobilisations et comptes rattachés	800	
Autres dettes		
TOTAL dettes diverses :	63 775	19 035
PRODUITS CONSTATÉS D'AVANCE		
DETTES	316 386	317 387
Ecarts de conversion passif		
TOTAL GÉNÉRAL	1 060 515	851 718

Compte de Résultat (Première Partie)

Période du 01/04/17 au 31/03/18

BATIPAQ

Edition du 28/06/18

RUBRIQUES	France	Export	Net (N) 31/03/2018	Net (N-1) 31/03/2017
Ventes de marchandises Production vendue de biens Production vendue de services				364 374
Chiffres d'affaires nets				364 374
Production stockée Production immobilisée Subventions d'exploitation Reprises sur amortissements et provisions, transfert de charges Autres produits			1 275 2 815	42 582 3
PRODUITS D'EXPLOITATION			4 090	406 960
CHARGES EXTERNES Achats de marchandises [et droits de douane] Variation de stock de marchandises Achats de matières premières et autres approvisionnement Variation de stock [matières premières et approvisionnement] Autres achats et charges externes			15 890	66 326
TOTAL charges externes :			15 890	66 326
IMPOTS, TAXES ET VERSEMENTS ASSIMILÉS			766	17 430
CHARGES DE PERSONNEL Salaires et traitements Charges sociales				155 929 82 885
TOTAL charges de personnel :				238 814
DOTATIONS D'EXPLOITATION Dotations aux amortissements sur immobilisations Dotations aux provisions sur immobilisations Dotations aux provisions sur actif circulant Dotations aux provisions pour risques et charges				
TOTAL dotations d'exploitation :				
AUTRES CHARGES D'EXPLOITATION			2	358
CHARGES D'EXPLOITATION			16 658	322 928
RÉSULTAT D'EXPLOITATION			(12 568)	84 032

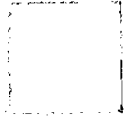
Compte de Résultat (Seconde Partie)

Période du 01/04/17 au 31/03/18

BATIPAQ

Edition du 28/06/18

RUBRIQUES	Net (N) 31/03/2018	Net (N-1) 31/03/2017
RÉSULTAT D'EXPLOITATION	(12 568)	84 032
Bénéfice attribué ou perte transférée Perte supportée ou bénéfice transféré		
PRODUITS FINANCIERS		
Produits financiers de participation	565 022	
Produits des autres valeurs mobilières et créances de l'actif immobilisé		15
Autres intérêts et produits assimilés	212	
Reprises sur provisions et transferts de charges		
Différences positives de change		
Produits nets sur cessions de valeurs mobilières de placement		
	565 234	15
CHARGES FINANCIÈRES		
Dotations financières aux amortissements et provisions		
Intérêts et charges assimilées	130 594	38 380
Différences négatives de change		
Charges nettes sur cessions de valeurs mobilières de placement		
	130 594	38 380
RÉSULTAT FINANCIER	434 640	(38 365)
RÉSULTAT COURANT AVANT IMPOTS	422 072	45 667
PRODUITS EXCEPTIONNELS		
Produits exceptionnels sur opérations de gestion	10 898	
Produits exceptionnels sur opérations en capital		
Reprises sur provisions et transferts de charges		
	10 898	
CHARGES EXCEPTIONNELLES		
Charges exceptionnelles sur opérations de gestion		3 161
Charges exceptionnelles sur opérations en capital		
Dotations exceptionnelles aux amortissements et provisions		
		3 161
RÉSULTAT EXCEPTIONNEL	10 898	(3 161)
Participation des salariés aux résultats de l'entreprise		
Impôts sur les bénéfices	182 671	166
TOTAL DES PRODUITS	580 221	406 974
TOTAL DES CHARGES	329 923	364 635
BÉNÉFICE OU PERTE	250 298	42 340



Annexe

Les comptes annuels ci-joint se caractérisent par les données suivantes :

- total du bilan : 1 060 515.08 €
- chiffre d'affaires : NEANT
- résultat net comptable : 250 298.14 €

1. FAITS MAJEURS

1.1 Evénements principaux de l'exercice

Aucun événement significatif n'est intervenu au cours de l'exercice.

1.2 Principes, règles et méthodes comptables

Les comptes annuels sont présentés conformément aux dispositions du Plan Comptable Général, homologué par le règlement ANC n°2014-03 du 5 juin 2014 à jour des différents règlements complémentaires à la date de l'établissement des dits comptes annuels.

L'annexe que nous présentons est simplifiée, conformément à la possibilité offerte à certains commerçants, personnes physiques ou morales. Le PCG (règlement n°99-03) précise notamment dans son article 532-11 les informations dont sont dispensées les personnes morales bénéficiant d'une présentation simplifiée de leurs comptes annuels et dans son article 532-12 celles que ne sont pas tenues de mentionnées les personnes physiques concernées.

Les conventions générales comptables ont été appliquées dans le respect du principe de prudence, conformément aux hypothèses de base : continuité de l'exploitation, permanence des méthodes comptables d'un exercice à l'autre, indépendance des exercices, conformément aux règles générales d'établissement et de présentation des comptes annuels.

2. IMMOBILISATIONS

- Tableau des immobilisations : voir annexe

- Tableau des amortissements : voir annexe

- Immobilisations financières :

- Modalité d'évaluation : la valeur brute est constituée par le coût d'acquisition des titres et par des frais d'acquisition de 5 000€.
- Ces frais d'acquisition ont fait l'objet d'un amortissement sur 5 ans.

- Liste des filiales et participation : voir annexe

RUBRIQUES	Valeur brute début exercice	Augmentations par réévaluation	Acquisitions apports, création virements
IMMOBILISATIONS INCORPORELLES			
Frais d'établissement et de développement			
Autres immobilisations incorporelles			
TOTAL immobilisations incorporelles :			
IMMOBILISATIONS CORPORELLES			
Terrains			
Constructions sur sol propre			
Constructions sur sol d'autrui			
Constructions installations générales			
Installations techniques et outillage industriel			
Installations générales, agencements et divers			
Matériel de transport			
Matériel de bureau, informatique et mobilier			
Emballages récupérables et divers			
Immobilisations corporelles en cours			
Avances et acomptes			
TOTAL immobilisations corporelles :			
IMMOBILISATIONS FINANCIÈRES			
Participations évaluées par mises en équivalence			
Autres participations	608 839		598 504
Autres titres immobilisés			
Prêts et autres immobilisations financières			
TOTAL immobilisations financières :	608 839		598 504
TOTAL GÉNÉRAL	608 839		598 504

RUBRIQUES	Diminutions par virement	Diminutions par cessions mises hors service	Valeur brute fin d'exercice	Réévaluations légales
IMMOBILISATIONS INCORPORELLES				
Frais d'étab. et de développement				
Autres immobilisations incorporelles				
TOTAL immobilisations incorporelles :				
IMMOBILISATIONS CORPORELLES				
Terrains				
Constructions sur sol propre				
Constructions sur sol d'autrui				
Constructions installations générales				
Install. techn., matériel et out. industriels				
Inst. générales, agencements et divers				
Matériel de transport				
Mat. de bureau, informatique et mobil.				
Emballages récupérables et divers				
Immobilisations corporelles en cours				
Avances et acomptes				
TOTAL immobilisations corporelles :				
IMMOBILISATIONS FINANCIÈRES				
Participations mises en équivalence				
Autres participations		234 405	972 938	
Autres titres immobilisés				
Prêts et autres immo. financières				
TOTAL immobilisations financières :		234 405	972 938	
TOTAL GÉNÉRAL		234 405	972 938	

SITUATIONS ET MOUVEMENTS DE L'EXERCICE				
IMMOBILISATIONS AMORTISSABLES	Montant début exercice	Augmentations dotations	Diminutions reprises	Montant fin exercice
IMMOBILISATIONS INCORPORELLES Frais d'étab. et de développement. Autres immobilisations incorporelles TOTAL immobilisations incorporelles :				
IMMOBILISATIONS CORPORELLES Terrains Constructions sur sol propre Constructions sur sol d'autrui Constructions installations générales Installations techn. et outillage industriel Inst. générales, agencements et divers Matériel de transport Mat. de bureau, informatique et mobil. Emballages récupérables et divers TOTAL immobilisations corporelles :				
TOTAL GÉNÉRAL				

VENTILATIONS DES DOTATIONS AUX AMORTISSEMENTS DE L'EXERCICE			
IMMOBILISATIONS AMORTISSABLES	Amortissements linéaires	Amortissements dégressifs	Amortissements exceptionnels
IMMOBILISATIONS INCORPORELLES Frais d'établissement et de développement Autres immobilisations incorporelles TOTAL immobilisations incorporelles :			
IMMOBILISATIONS CORPORELLES Terrains Constructions sur sol propre Constructions sur sol d'autrui Constructions installations générales Installations techniques et outillage industriel Installations générales, agencements et divers Matériel de transport Matériel de bureau, informatique et mobilier Emballages récupérables et divers TOTAL immobilisations corporelles :			
Frais d'acquisition de titres de participations			
TOTAL GÉNÉRAL			

MOUVEMENTS AFFECTANT LA PROVISION POUR AMORTISSEMENTS DÉROGATOIRES		
IMMOBILISATIONS AMORTISSABLES	Dotations	Reprises
IMMOBILISATIONS INCORPORELLES		
Frais d'établissement et de développement		
Autres immobilisations incorporelles		
TOTAL immobilisations incorporelles :		
IMMOBILISATIONS CORPORELLES		
Terrains		
Constructions sur sol propre		
Constructions sur sol d'autrui		
Constructions installations générales		
Installations techniques et outillage industriel		
Installations générales, agencements et divers		
Matériel de transport		
Matériel de bureau, informatique et mobilier		
Emballages récupérables et divers		
TOTAL immobilisations corporelles :		
Frais d'acquisition de titres de participations		

TOTAL GÉNÉRAL		
----------------------	--	--

MOUVEMENTS DE L'EXERCICE AFFECTANT LES CHARGES RÉPARTIES SUR PLUSIEURS EXERCICES				
RUBRIQUES	Montant net début exercice	Augmentations	Dotations de l'exercice aux amortissements	Montant net fin exercice
Frais d'émission d'emprunts à étaler				
Primes de remboursem. des obligations				

FILIALES ET PARTICIPATIONS	PAQUET SAS	SCCV L'OREE DE FONTAINE	SCCV LES VIGNES DE FONTAINE	SCCV LA FONTAINOISE
RENSEIGNEMENTS DÉTAILLÉS CONCERNANT LES FILIALES ET PARTICIPATIONS				
Capital	300000	1000	1 000	1 000
Réserves et report à nouveau avant affectation du résultat				
Quote part du capital détenu	100 %	99 %	80 %	50 %
Valeurs comptables des titres détenus				
Brute	505 000	999	800	500
Nette	505 000	999	800	500
Prêts et avances consentis par la société et non remboursés				
Montant des cautions et avals donnés par la société				
Chiffre d'affaires hors taxes du dernier exercice clos	16315240	4167	3 784 550	
Résultat (bénéfice ou perte) du dernier exercice clos	129046	(14 806)	705 657,00	(42 296)
Dividendes encaissés par la société au cours de l'exercice				
Date de clôture de l'exercice	31/03/2018	31/12/2017	31/12/2017	31/12/2017
Créances rattachées à des participations		10320	396 328	26175

FILIALES ET PARTICIPATIONS	SCI LA DERNIERE VIGNE	SCCV LE CLOS SAINT BERNARD
RENSEIGNEMENTS DÉTAILLÉS CONCERNANT LES FILIALES ET PARTICIPATIONS		
Capital	1 000	1 000
Réserves et report à nouveau avant affectation du résultat		
Quote part du capital détenu	99 %	80 %
Valeurs comptables des titres détenus		
Brute	990	800
Nette	990	800
Prêts et avances consentis par la société et non remboursés		
Montant des cautions et avals donnés par la société		
Chiffre d'affaires hors taxes du dernier exercice clos		
Résultat (bénéfice ou perte) du dernier exercice clos		
Dividendes encaissés par la société au cours de l'exercice		
Date de clôture de l'exercice	31/12/2018	31/12/2018
Créances rattachées à des participations	31 026	

Provisions Inscrites au Bilan

Période du 01/04/17 au 31/03/18

BATIPAQ

Edition du 28/06/18

RUBRIQUES	Montant début exercice	Augmentations dotations	Diminutions reprises	Montant fin exercice
Prov. pour reconstitution des gisements Provisions pour investissement Provisions pour hausse des prix Amortissements dérogatoires Dont majorations exceptionnelles de 30% Provisions fiscales pour implantation à l'étranger constituées avant le 1.1.1992 Provisions fiscales pour implantation à l'étranger constituées après le 1.1.1992 Provisions pour prêts d'installation Autres provisions réglementées	5 000			5 000
PROVISIONS RÉGLEMENTÉES	5 000			5 000

Provisions pour litiges Prov. pour garant. données aux clients Prov. pour pertes sur marchés à terme Provisions pour amendes et pénalités Provisions pour pertes de change Prov. pour pensions et obligat. simil. Provisions pour impôts Prov. pour renouvellement des immo. Provisions pour gros entretien et grandes révisions Provisions pour charges sociales et fiscales sur congés à payer Autres prov. pour risques et charges				
PROV. POUR RISQUES ET CHARGES				

Prov. sur immobilisations incorporelles Prov. sur immobilisations corporelles Prov. sur immo. titres mis en équival. Prov. sur immo. titres de participation Prov. sur autres immo. financières Provisions sur stocks et en cours Provisions sur comptes clients Autres provisions pour dépréciation				
PROVISIONS POUR DÉPRÉCIATION				

TOTAL GÉNÉRAL	5 000			5 000
----------------------	--------------	--	--	--------------

État des Échéances des Créances et Dettes

Période du 01/04/17 au 31/03/18

BATIPAQ

Edition du 28/06/18

ÉTAT DES CRÉANCES	Montant brut	A 1 an au plus	A plus d'1 an
DE L'ACTIF IMMOBILISÉ			
Créances rattachées à des participations	463 849		463 849
Prêts			
Autres immobilisations financières			
TOTAL de l'actif immobilisé :	463 849		463 849
DE L'ACTIF CIRCULANT			
Clients douteux ou litigieux			
Autres créances clients			
Créance représent. de titres prêtés ou remis en garantie			
Personnel et comptes rattachés			
Sécurité sociale et autres organismes sociaux			
État - Impôts sur les bénéfices			
État - Taxe sur la valeur ajoutée			
État - Autres impôts, taxes et versements assimilés			
État - Divers			
Groupe et associés	67	67	
Débiteurs divers			
TOTAL de l'actif circulant :	67	67	
CHARGES CONSTATÉES D'AVANCE	1 763	1 763	

TOTAL GÉNÉRAL	465 679	1 830	463 849
----------------------	----------------	--------------	----------------

ÉTAT DES DETTES	Montant brut	A 1 an au plus	A plus d'1 an et 5 ans au plus	A plus de 5 ans
Emprunts obligataires convertibles				
Autres emprunts obligataires				
Auprès des établissements de crédit :				
- à 1 an maximum à l'origine	25	25		
- à plus d' 1 an à l'origine	137 694	45 601	92 093	
Emprunts et dettes financières divers				
Fournisseurs et comptes rattachés	3 810	3 810		
Personnel et comptes rattachés				
Sécurité sociale et autres organismes				
Impôts sur les bénéfices	58 686	58 686		
Taxe sur la valeur ajoutée				
Obligations cautionnées				
Autres impôts, taxes et assimilés	479	479		
Dettes sur immo. et comptes rattachés	800	800		
Groupe et associés	114 893	114 893		
Autres dettes				
Dettes représentat. de titres empruntés				
Produits constatés d'avance				

TOTAL GÉNÉRAL	316 386	224 293	92 093	
----------------------	----------------	----------------	---------------	--

MONTANT DES CHARGES À PAYER INCLUS DANS LES POSTES SUIVANTS DU BILAN	Montant
Emprunts obligataires convertibles	
Autres emprunts obligataires	
Emprunts et dettes auprès des établissements de crédit	
Emprunts et dettes financières divers	1 140
Dettes fournisseurs et comptes rattachés	479
Dettes fiscales et sociales	
Dettes sur immobilisations et comptes rattachés	
Disponibilités, charges à payer	25
Autres dettes	
TOTAL	1 644

Charges et Produits Constatés d'Avance

Période du 01/04/17 au 31/03/18

BATIPAQ

Edition du 28/06/18

RUBRIQUES	Charges	Produits
Charges ou produits d'exploitation	1 763	
Charges ou produits financiers		
Charges ou produits exceptionnels		
TOTAL	1 763	

Charges à Répartir sur Plusieurs Exercices

Période du 01/04/17 au 31/03/18

BATIPAQ

Edition du 28/06/18

RUBRIQUES	Montant	Taux d'amortissem.
Charges différées		
Frais d'acquisition des immobilisations		
Frais d'émission des emprunts		
Charges à étaler		
TOTAL		

ENGAGEMENTS DONNÉS	Montant
Effets escomptés non échus	
Avals et cautions	
Engagements en matière de pensions, retraites et indemnités	
Autres engagements donnés :	137 694
Nantissement des titres PAQUET SAS sur prêt BPB n°08750497	137 694

TOTAL	137 694
--------------	----------------

ENGAGEMENTS RECUS	Montant
Avals et cautions et garanties	
Autres engagements reçus :	

TOTAL	
--------------	--

Eléments Relevant de Plusieurs Postes du Bilan

Période du 01/04/17 au 31/03/18

BATIPAQ

Edition du 28/06/18

POSTES DU BILAN	Montant concernant les entreprises		Montant des dettes ou créances représentées par effets de commerce
	Liées	Avec lesquelles la société à un lien de participation	
Capital souscrit non appelé			
Avances et acomptes sur immobilisations incorporelles			
Avances et acomptes sur immobilisations corporelles			
Participations		509 089	
Créances rattachées à des participations		463 849	
Prêts			
Autres titres immobilisés			
Autres immobilisations financières			
Avances et acomptes versés sur commandes			
Créances clients et comptes rattachés			
Autres créances			
Capital souscrit appelé, non versé			
Valeurs mobilières de placement			
Disponibilités			
Emprunts obligataires convertibles			
Autres emprunts obligataires			
Emprunts et dettes auprès des établissements de crédit			
Emprunts et dettes financières divers		114 893	
Avances et acomptes reçus sur commandes en cours			
Dettes fournisseurs et comptes rattachés			
Dettes sur immobilisations et comptes rattachés			
Autres dettes			
Charges financières			
Produits financiers			

CATEGORIES DE TITRES	Nombre	Valeur nominale
1 - Actions ou parts sociales composant le capital soc. au début de l'exercice	7500	10
2 - Actions ou parts sociales émises pendant l'exercice		
3 - Actions ou parts sociales remboursées pendant l'exercice		
4 - Actions ou parts sociales composant le capital social en fin d'exercice	7500	10

Frais d'Etablissement

Période du 01/04/17 au 31/03/18

BATIPAQ

Edition du 28/06/18

ÉLÉMENTS	Valeurs nettes	Taux d'amortissem.
Frais de constitution Frais de premier établissement Frais d'augmentation de capital		
TOTAL		

3. AUTRES INFORMATIONS :

- Honoraires des commissaires aux comptes

Au titre de la mission de contrôle légal des comptes : 2 160 €

Au titre des conseils et prestations de service entrant dans les diligences directement liées à la mission de contrôle légal : 1 800€
soit des honoraires totaux s'élevant à 3 960€.

- Intégration fiscale :

La société a opté pour le régime de l'intégration fiscale à compter de l'exercice clos le 31 mars 2011 selon la méthode de la neutralité.

