



RCS : DIJON

Code greffe : 2104

Documents comptables

REGISTRE DU COMMERCE ET DES SOCIETES

Le greffier du tribunal de commerce de DIJON atteste l'exactitude des informations transmises ci-après

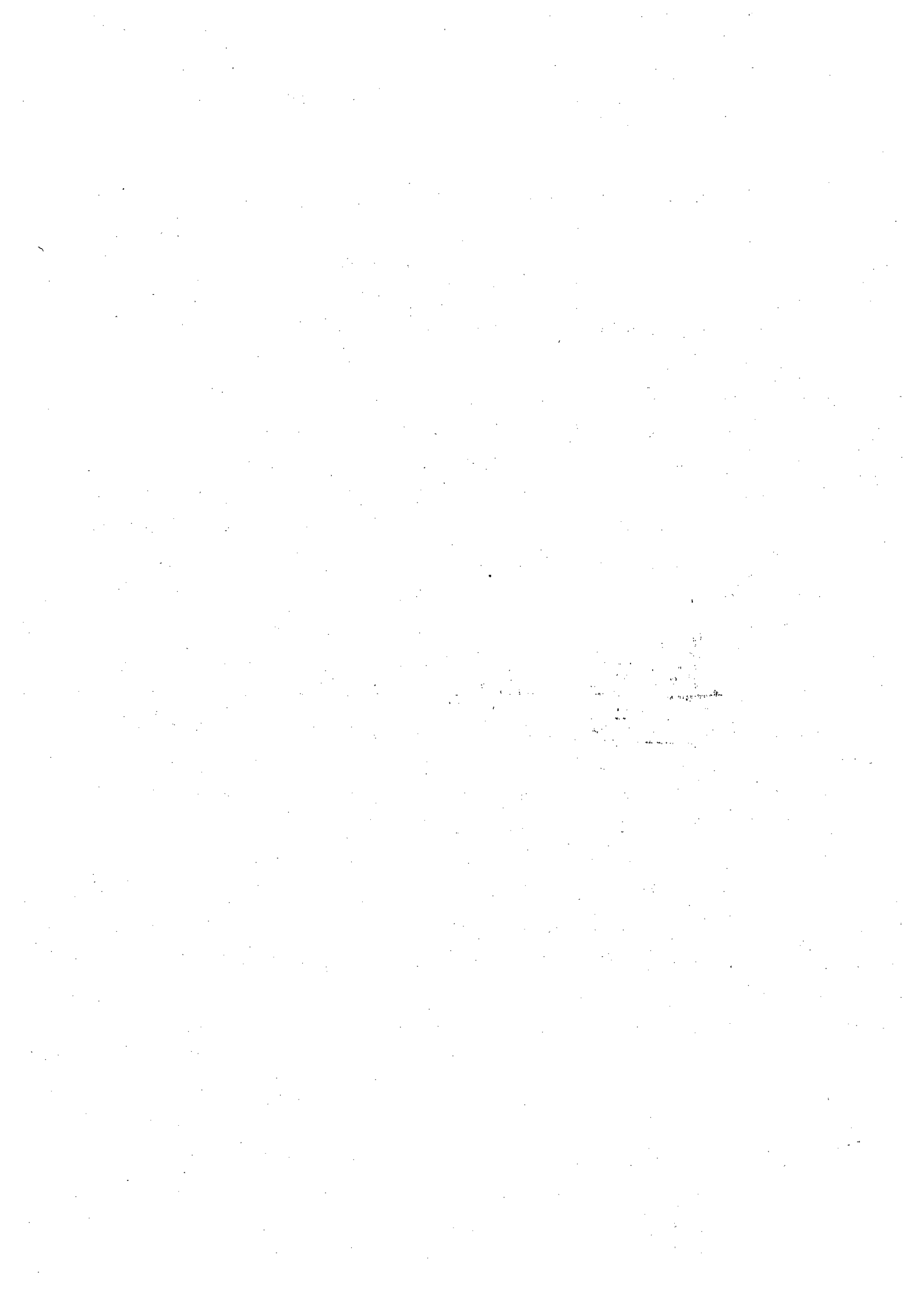
Nature du document : Documents comptables (B-S)

Numéro de gestion : 2009 B 00727

Numéro SIREN : 513 937 045

Nom ou dénomination : BATIPAQ

Ce dépôt a été enregistré le 26/10/2017 sous le numéro de dépôt 10297



1

BILAN - ACTIF

Désignation de l'entreprise : <u>BATIPAQ</u>		Durée de l'exercice exprimée en nombre de mois * <u>1 2</u>		
Adresse de l'entreprise <u>77 ROUTE D'ABUY 21121 FONTAINE-LES-DIJON</u>		Durée de l'exercice précédent * <u>1 2</u>		
Numéro SIRET* <u>5 1 3 9 3 7 0 4 5 0 0 0 1 3</u>			Néant <input type="checkbox"/> *	
		Exercice N clos le, <u>3 1 10 3 12 10 1 17</u>		
		Brut 1	Amortissements, provisions 2	
		Net 3		
Capital souscrit non appelé (I) AA				
ACTIF IMMOBILISE*	IMMOBILISATIONS INCORPORELLES	AB	AC	
	Frais d'établissement *	CX	CQ	
	Frais de développement *	AF	AG	
	Concessions, brevets et droits similaires	AH	AI	
	Fonds commercial (1)	AJ	AK	
	Autres immobilisations incorporelles	AL	AM	
	Avances et acomptes sur immobilisations incorporelles	AN	AO	
	Terrains	AP	AQ	
	Constructions	AR	AS	
	Installations techniques, matériel et outillage industriels	AT	AU	
	Autres immobilisations corporelles	AV	AW	
	Immobilisations en cours	AX	AY	
	Avances et acomptes	CS	CT	
	IMMOBILISATIONS FINANCIERES (2)	CU	CV	
	Participations évaluées selon la méthode de mise en équivalence	BB	BC	
Autres participations	BD	BE		
Créances rattachées à des participations	BF	BG		
Autres titres immobilisés	BH	BI		
Prêts				
Autres immobilisations financières *				
TOTAL (II)		608 839	608 839	
ACTIF CIRCULANT	STOCKS*	BL	BM	
		Matières premières, approvisionnements	BN	BO
		En cours de production de biens	BP	BQ
		En cours de production de services	BR	BS
		Produits intermédiaires et finis	BT	BU
	Marchandises	BV	BW	
	Avances et acomptes versés sur commandes	BX	BY	
	CRÉANCES	BZ	CA	
		Clients et comptes rattachés (3)*		132 699
	Autres créances (3)	CB	CC	
Capital souscrit et appelé, non versé	CD	CE		
DIVERS	CE	CG		
	Valeurs mobilières de placement (dont actions propres:)	CF	105 628	
Disponibilités	CH	CI		
Charges constatées d'avance (3) *			4 552	
TOTAL (III)		242 879	242 879	
Comptes de régularisation	Frais d'émission d'emprunt à étaler (IV)	CW		
	Primes de remboursement des obligations (V)	CM		
	Écarts de conversion actif *	CN		
	TOTAL GÉNÉRAL (I à VI)		851 718	851 718
Renvois : (1) Dont droit au bail :		(2) Part à moins d'un an des immobilisations financières nettes : CP	(3) Part à plus d'un an : CR	
Clause de réserve de propriété : *	Immobilisations :	Stocks :	Créances :	

certifié conforme
à l'original

**Déposé au Greffe
du Tribunal
de Commerce
de Dijon
le 26 OCT 2017
sous le n° B
10291**

© Sage

* Des explications concernant cette rubrique sont données dans la notice n°2032

Handwritten notes or markings in the middle-right section of the page.

Handwritten notes or markings in the lower-right section of the page.

②

BILAN - PASSIF - avant répartition

N° 2051-SD 2017

Désignation de l'entreprise		BATIPAQ		Néant <input type="checkbox"/> *	
				Exercice N	
CAPITAUX PROPRES	Capital social ou individuel (1)* (Dont versé :)	75 000		DA	75 000
	Primes d'émission, de fusion, d'apport,			DB	
	Ecarts de réévaluation (2)* (dont écart d'équivalence)	EK		DC	
	Réserve légale (3)			DD	10 000
	Réserves statutaires ou contractuelles			DE	
	Réserves réglementées (3)* (Dont réserve spéciale des provisions pour fluctuation des cours)	B1		DF	
	Autres réserves (Dont réserve relative à l'achat d'oeuvres originales d'artistes vivants*)	EJ		DG	401 991
	Report à nouveau			DH	
	RÉSULTAT DE L'EXERCICE (bénéfice ou perte)			DI	42 340
	Subventions d'investissement			DJ	
	Provisions réglementées *			DK	5 000
		TOTAL (I)		DL	534 331
Autres fonds propres	Produit des émissions de titres participatifs			DM	
	Avances conditionnées			DN	
		TOTAL (II)		DO	
Provisions pour risques et charges	Provisions pour risques			DP	
	Provisions pour charges			DQ	
		TOTAL (III)		DR	
DETTES (4)	Emprunts obligataires convertibles			DS	
	Autres emprunts obligataires			DT	
	Emprunts et dettes auprès des établissements de crédit (5)			DU	183 083
	Emprunts et dettes financières divers (Dont emprunts participatifs)	EI		DV	115 269
	Avances et acomptes reçus sur commandes en cours			DW	
	Dettes fournisseurs et comptes rattachés			DX	5 842
	Dettes fiscales et sociales			DY	13 193
	Dettes sur immobilisations et comptes rattachés			DZ	
	Autres dettes			EA	
Compte régul.	Produits constatés d'avance (4)			EB	
		TOTAL (IV)		EC	317 387
	Ecarts de conversion passif *			ED	
		TOTAL GÉNÉRAL (I à V)		EE	851 718
RENOIS	(1) Écart de réévaluation incorporé au capital			IB	
	(2) Dont	Réserve spéciale de réévaluation (1959)		IC	
		Écart de réévaluation libre		ID	
		Réserve de réévaluation (1976)		IE	
	(3) Dont réserve spéciale des plus-values à long terme *			EF	
(4) Dettes et produits constatés d'avance à moins d'un an			EG	179 693	
(5) Dont concours bancaires courants, et soldes créditeurs de banques et CCP			EH	83	

* Des explications concernant cette rubrique sont données dans la notice n° 2032.

3

COMPTE DE RÉSULTAT DE L' EXERCICE (En liste)

Désignation de l'entreprise : BATIPAQ		Exercice N		Néant <input type="checkbox"/> *		
		France	Exportations et livraisons intracommunautaires	Total		
PRODUITS D'EXPLOITATION	Ventes de marchandises *	FA	FB	FC		
	Production vendue { biens * services* }	FD	FE	FF		
		FG	364 374	FH	FI	364 374
	Chiffres d'affaires nets*	FJ	364 374	FK	FL	364 374
	Production stockée*			FM		
	Production immobilisée*			FN		
	Subventions d'exploitation			FO		
	Reprises sur amortissements et provisions, transferts de charges* (9)			FP	42 582	
	Autres produits (1) (11)			FQ	3	
	Total des produits d'exploitation (2) (I)				FR	406 960
CHARGES D'EXPLOITATION	Achats de marchandises (y compris droits de douane)*			FS		
	Variation de stock (marchandises)*			FT		
	Achats de matières premières et autres approvisionnements (y compris droits de douane)*			FU		
	Variation de stock (matières premières et approvisionnements)*			FV		
	Autres achats et charges externes (3) (6 bis)*			FW	66 326	
	Impôts, taxes et versements assimilés*			FX	17 430	
	Salaires et traitements*			FY	155 929	
	Charges sociales (10)			FZ	82 885	
	DOTATIONS D'EXPLOITATION	Sur immobilisations { - dotations aux amortissements* - dotations aux provisions			GA	
					GB	
		Sur actif circulant : dotations aux provisions*			GC	
	Pour risques et charges : dotations aux provisions			GD		
	Autres charges (12)			GE	358	
Total des charges d'exploitation (4) (II)				GF	322 928	
1 - RÉSULTAT D'EXPLOITATION (I - II)				GG	84 032	
opérations en commun	Bénéfice attribué ou perte transférée* (III)			GH		
	Perte supportée ou bénéfice transféré* (IV)			GI		
PRODUITS FINANCIERS	Produits financiers de participations (5)			GJ		
	Produits des autres valeurs mobilières et créances de l'actif immobilisé (5)			GK		
	Autres intérêts et produits assimilés (5)			GL	15	
	Reprises sur provisions et transferts de charges			GM		
	Différences positives de change			GN		
	Produits nets sur cessions de valeurs mobilières de placement			GO		
Total des produits financiers (V)				GP	15	
CHARGES FINANCIÈRES	Dotations financières aux amortissements et provisions*			GQ		
	Intérêts et charges assimilées (6)			GR	38 380	
	Différences négatives de change			GS		
	Charges nettes sur cessions de valeurs mobilières de placement			GT		
Total des charges financières (VI)				GU	38 380	
2 - RÉSULTAT FINANCIER (V - VI)				GV	(38 365)	
3 - RÉSULTAT COURANT AVANT IMPÔTS (I - II + III - IV + V - VI)				GW	45 667	

(RENVOIS : voir tableau n° 2053) * Des explications concernant cette rubrique sont données dans la notice n° 2032.

4

COMPTE DE RÉSULTAT DE L'EXERCICE (Suite)

Désignation de l'entreprise <u>BATIPAQ</u>		Néant <input type="checkbox"/> *		
		Exercice N		
PRODUITS EXCEPTIONNELS	Produits exceptionnels sur opérations de gestion		HA	
	Produits exceptionnels sur opérations en capital *		HB	
	Reprises sur provisions et transferts de charges		HC	
	Total des produits exceptionnels (7) (VII)		HD	
CHARGES EXCEPTIONNELLES	Charges exceptionnelles sur opérations de gestion (6 bis)		HE 3 161	
	Charges exceptionnelles sur opérations en capital *		HF	
	Dotations exceptionnelles aux amortissements et provisions (6 ter)		HG	
	Total des charges exceptionnelles (7) (VIII)		HH 3 161	
4 - RÉSULTAT EXCEPTIONNEL (VII - VIII)			HI (3 161)	
Participation des salariés aux résultats de l'entreprise (IX)		HJ		
Impôts sur les bénéfices *		HK 166		
TOTAL DES PRODUITS (I + III + V + VII)			HL 406 974	
TOTAL DES CHARGES (II + IV + VI + VIII + IX + X)			HM 364 635	
5 - BÉNÉFICE OU PERTE (Total des produits - total des charges)			HN 42 340	
RENOVOIS	(1)	Dont produits nets partiels sur opérations à long terme		HO
	(2)	Dont	produits de locations immobilières	HY
			produits d'exploitation afférents à des exercices antérieurs (à détailler au (8) ci-dessous)	IG
	(3)	Dont	- Crédit - bail mobilier *	HP
			- Crédit - bail immobilier	HQ
	(4)	Dont charges d'exploitation afférentes à des exercices antérieurs (à détailler au (8) ci-dessous)		IH
	(5)	Dont produits concernant les entreprises liées		IJ
	(6)	Dont intérêts concernant les entreprises liées		IK
	(6bis)	Dont dons faits aux organismes d'intérêt général (art. 238 bis du C.G.I.)		HX
	(6ter)	Dont amortissement des souscriptions dans des PME innovantes (art. 217 octies)		RC
		Dont amortissement exceptionnel de 25% des constructions nouvelles (art. 39 quinquies D)		RD
	(9)	Dont transferts de charges		A1 42 582
	(10)	Dont cotisations personnelles de l'exploitant (13)		A2
(11)	Dont redevances pour concessions de brevets, de licences (produits)		A3	
(12)	Dont redevances pour concessions de brevets, de licences (charges)		A4 355	
(13)	Dont primes et cotisations complémentaires personnelles : facultatives	A6	obligatoires A9	
(7)	Détail des produits et charges exceptionnels (Si le nombre de lignes est insuffisant, reproduire le cadre (7) et le joindre en annexe) :		Exercice N	
			Charges exceptionnelles	Produits exceptionnels
(8)	Détail des produits et charges sur exercices antérieurs :		Exercice N	
			Charges antérieures	Produits antérieurs

* Des explications concernant cette rubrique sont données dans la notice n°2032.

(Ne pas reporter le montant des centimes)

CADRE A										Désignation de l'entreprise : BATIPAQ		Néant <input type="checkbox"/> *	
INCORP.	IMMOBILISATIONS	TOTAL I	CZ	Valeur brute des immobilisations au début de l'exercice	Augmentations								
					Consécutives à une réévaluation pratiquée au cours de l'exercice ou résultant d'une mise en équivalence		Acquisitions, créations, apports et virements de poste à poste						
		TOTAL II		1	2		3						
CORPORELLES	Frais d'établissement et de développement				D8		D9						
	Autres postes d'immobilisations incorporelles				KE		KF						
	Terrains		KG		KH		KI						
	Constructions	Sur sol propre [Dont Composants L9]		KJ		KK		KL					
		Sur sol d'autrui [Dont Composants M1]		KM		KN		KO					
		Installations générales, agencements* et aménagements des constructions [Dont Composants M2]		KP		KQ		KR					
	Installations techniques, matériel et outillage industriels [Dont Composants M3]		KS		KT		KU						
	Autres immobilisations corporelles	Installations générales, agencements, aménagements divers *		KV		KW		KX					
		Matériel de transport *		KY		KZ		LA					
		Matériel de bureau et mobilier informatique		LB		LC		LD					
		Emballages récupérables et divers *		LE		LF		LG					
	Immobilisations corporelles en cours		LH		LI		LJ						
	Avances et acomptes		LK		LL		LM						
	TOTAL III			LN		LO		LP					
FINANCIERES	Participations évaluées par mise en équivalence		8G		8M		8T						
	Autres participations		8U	874 567	8V		8W	90 500					
	Autres titres immobilisés		1P		1R		1S						
	Prêts et autres immobilisations financières		1T		1U		1V						
	TOTAL IV			LQ	874 567	LR		LS	90 500				
TOTAL GÉNÉRAL (I + II + III + IV)			ØG	874 567	ØH		ØJ	90 500					
CADRE B		IMMOBILISATIONS		Diminutions		Valeur brute des immobilisations à la fin de l'exercice		Réévaluation légale* ou évaluation par mise en équivalence					
INCORP.	IMMOBILISATIONS	TOTAL I	IN	par virement de poste à poste		3		4					
				1		2		Valeur d'origine des immobilisations en fin d'exercice					
		TOTAL II											
CORPORELLES	Frais d'établissement et de développement		IO		CØ		DØ		D7				
	Autres postes d'immobilisations incorporelles		IO		LV		LW		1X				
	Terrains		IP		LX		LY		LZ				
	Constructions	Sur sol propre		IQ		MA		MB		MC			
		Sur sol d'autrui		IR		MD		ME		MF			
		Inst. gales, agencés et am. des constructions		IS		MG		MH		MI			
	Autres immobilisations corporelles	Installations techniques, matériel et outillage industriels		IT		MJ		MK		ML			
		Inst. gales, agencés, aménagements divers		IU		MM		MN		MO			
		Matériel de transport		IV		MP		MQ		MR			
		Matériel de bureau et informatique, mobilier		IW		MS		MT		MU			
	Emballages récupérables et divers *		IX		MV		MW		MX				
	Immobilisations corporelles en cours		MY		MZ		NA		NB				
	Avances et acomptes		NC		ND		NE		NF				
	TOTAL III			IY		NG		NH		NI			
FINANCIERES	Participations évaluées par mise en équivalence		IZ		ØU		M7		ØW				
	Autres participations		IØ		ØX	356 228	ØY	608 839	ØZ				
	Autres titres immobilisés		I1		2B		2C		2D				
	Prêts et autres immobilisations financières		I2		2E		2F		2G				
	TOTAL IV			I3		NJ	356 228	NK	608 839	2H			
TOTAL GÉNÉRAL (I + II + III + IV)			I4		ØK	356 228	ØL	608 839	ØM				

*Des explications concernant cette rubrique sont données dans la notice n° 2032

5 bis

**TABLEAU DES ÉCARTS DE RÉÉVALUATION
SUR IMMOBILISATIONS AMORTISSABLES**

N° 2054 bis-SD 2017

Exercice N clos le 3 1 0 3 2 0 1 7

Les entreprises ayant pratiqué la **réévaluation légale** de leurs **immobilisations amortissables** (art. 238 bis J du CGI) doivent joindre ce tableau à leur déclaration jusqu'à (et y compris) l'exercice au cours duquel la provision spéciale (col.6) devient nulle.

Désignation de l'entreprise: BATIPAQNéant *

CADRE A	Détermination du montant des écarts (col.1 - col.2) (1)		Utilisation de la marge supplémentaire d'amortissement			Montant de la provision spéciale à la fin de l'exercice [(col.1 - col.2) - col.5 (5)]
	Augmentation du montant brut des immobilisations 1	Augmentation du montant des amortissements 2	Au cours de l'exercice		Montant cumulé à la fin de l'exercice (4) 5	
			Montant des suppléments d'amortissement (2) 3	Fraction résiduelle correspondant aux éléments cédés (3) 4		
1 Concessions, brevets et droits similaires						
2 Fonds commercial						
3 Terrains						
4 Constructions						
5 Installations techniques mat. et out. industriels						
6 Autres immobilisations corporelles						
7 Immobilisations en cours						
8 Participations						
9 Autres titres immobilisés						
10 TOTAUX						

- (1) Les augmentations du montant brut et des amortissements à inscrire respectivement aux colonnes 1 et 2 sont celles qui ont été apportées au montant des immobilisations amortissables réévaluées dans les conditions définies à l'article 238 bis J du code général des impôts et figurant à l'actif de l'entreprise au début de l'exercice. Le montant des écarts est obtenu en soustrayant des montants portés colonne 1, ceux portés colonne 2.
- (2) Porter dans cette colonne le supplément de dotation de l'exercice aux comptes d'amortissement (compte de résultat) consécutif à la réévaluation.
- (3) Cette colonne ne concerne que les immobilisations réévaluées cédées au cours de l'exercice. Il convient d'y reporter, l'année de la cession de l'élément, le solde non utilisé de la marge supplémentaire d'amortissement.
- (4) Ce montant comprend :
a) le montant total des sommes portées aux colonnes 3 et 4 ;
b) le montant cumulé à la fin de l'exercice précédent, dans la mesure où ce montant correspond à des éléments figurant à l'actif de l'entreprise au début de l'exercice.
- (5) Le montant total de la provision spéciale en fin d'exercice est à reporter au passif du bilan (tableau n° 2051) à la ligne «Provisions réglementées».

CADRE B**DÉFICITS REPORTABLES AU 31 DÉCEMBRE 1976 IMPUTÉS SUR LA PROVISION SPÉCIALE AU POINT DE VUE FISCAL**

1 - FRACTION INCLUSE DANS LA PROVISION SPÉCIALE AU DÉBUT DE L'EXERCICE	
2 - FRACTION RATTACHÉE AU RÉSULTAT DE L'EXERCICE	-
3 - FRACTION INCLUSE DANS LA PROVISION SPÉCIALE EN FIN D'EXERCICE	=

Le cadre B est servi par les seules entreprises qui ont imputé leurs déficits fiscalement reportables au 31 décembre sur la provision spéciale.

Il est rappelé que cette imputation est purement fiscale et ne modifie pas les montants de la provision spéciale figurant au bilan : de même, les entreprises en cause continuent à réintégrer chaque année dans leur résultat comptable le supplément d'amortissement consécutif à la réévaluation.

Ligne 2, inscrire la partie de ce déficit incluse chaque année dans les montants portés aux colonnes 3 et 4 du cadre A. Cette partie est obtenue en multipliant les montants portés aux colonnes 3 et 4 par une fraction dont les éléments sont fixés au moment de l'imputation, le numérateur étant le montant du déficit imputé et le dénominateur celui de la provision.

6

AMORTISSEMENTS

N° 2055-SD 2017

Désignation de l'entreprise		BATIPAQ				Néant <input type="checkbox"/> *				
CADRE A	SITUATIONS ET MOUVEMENTS DE L'EXERCICE DES AMORTISSEMENTS TECHNIQUES (OU VENANT EN DIMINUTION DE L'ACTIF) *									
IMMOBILISATIONS AMORTISSABLES		Montant des amortissements au début de l'exercice		Augmentations : dotations de l'exercice		Diminutions : amortissements afférents aux éléments sortis de l'actif et reprises		Montant des amortissements à la fin de l'exercice		
Frais d'établissement et de développement		TOTAL I		CY	EL	EM	EN			
Autres immobilisations incorporelles		TOTAL II		PE	PF	PG	PH			
Terrains				PI	PJ	PK	PL			
Constructions	Sur sol propre			PM	PN	PO	PQ			
	Sur sol d'autrui			PR	PS	PT	PU			
	Inst. générales, agencements et aménagements des constructions			PV	PW	PX	PY			
Installations techniques, matériel et outillage industriels				PZ	QA	QB	QC			
Autres immobilisations corporelles	Inst. générales, agencements, aménagements divers			QD	QE	QF	QG			
	Matériel de transport			QH	QI	QJ	QK			
	Matériel de bureau et informatique, mobilier			QL	QM	QN	QO			
	Emballages récupérables et divers			QP	QR	QS	QT			
TOTAL III				QU	QV	QW	QX			
TOTAL GÉNÉRAL (I + II + III)				ØN	ØP	ØQ	ØR			
CADRE B	VENTILATION DES MOUVEMENTS AFFECTANT LA PROVISION POUR AMORTISSEMENTS DÉROGATOIRES									
Immobilisations amortissables	DOTATIONS						REPRISES			Mouvement net des amortissements à la fin de l'exercice
	Colonne 1 Différentiel de durée et autres	Colonne 2 Mode dégressif	Colonne 3 Amortissement fiscal exceptionnel		Colonne 4 Différentiel de durée et autres	Colonne 5 Mode dégressif	Colonne 6 Amortissement fiscal exceptionnel			
Frais établissements	M9	N1	N2	N3	N4	N5	N6			
TOTAL I										
Autres immob. incorporelles	N7	N8	P6	P7	P8	P9	Q1			
TOTAL II										
Terrains	Q2	Q3	Q4	Q5	Q6	Q7	Q8			
Constructions	Sur sol propre	Q9	R1	R2	R3	R4	R5	R6		
	Sur sol d'autrui	R7	R8	R9	S1	S2	S3	S4		
	Inst. gales, agenc. et am. des const.	S5	S6	S7	S8	S9	T1	T2		
Inst. techniques mat. et outillage	T3	T4	T5	T6	T7	T8	T9			
Autres immobilisations corporelles	Inst. gales, agenc. am. divers	U1	U2	U3	U4	U5	U6	U7		
	Matériel de transport	U8	U9	V1	V2	V3	V4	V5		
	Mat. bureau et inform. mobilier	V6	V7	V8	V9	W1	W2	W3		
	Emballages récup. et divers	W4	W5	W6	W7	W8	W9	X1		
TOTAL III	X2	X3	X4	X5	X6	X7	X8			
Frais d'acquisition de titres de participations	NL				NM				NO	
TOTAL IV										
Total général (I + II + III + IV)	NP	NQ	NR	NS	NT	NU	NV			
Total général non ventilé (NP + NQ + NR)	NW	Total général non ventilé (NS + NT + NU)		NY	Total général non ventilé (NW - NY)		NZ			
CADRE C	MOUVEMENTS DE L'EXERCICE AFFECTANT LES CHARGES RÉPARTIES SUR PLUSIEURS EXERCICES *									
Frais d'émission d'emprunt à étaler		Montant net au début de l'exercice		Augmentations		Dotations de l'exercice aux amortissements		Montant net à la fin de l'exercice		
						Z9	Z8			
Primes de remboursement des obligations						SP	SR			

* Des explications concernant cette rubrique sont données dans la notice N° 2032

7

PROVISIONS INSCRITES AU BILAN

Nature des provisions		Montant au début de l'exercice 1	AUGMENTATIONS : Dotations de l'exercice 2	DIMINUTIONS : Reprises de l'exercice 3	Montant à la fin de l'exercice 4
Designation de l'entreprise BATIPAQ		Néant <input type="checkbox"/> *			
Provisions réglementées	Provisions pour reconstitution des gisements miniers et pétroliers *	3T	TA	TB	TC
	Provisions pour investissement (art. 237 bis A-II) *	3U	TD	TE	TF
	Provisions pour hausse des prix (1) *	3V	TG	TH	TI
	Amortissements dérogatoires	3X	5 000 TM	TN	5 000 TO
	Dont majorations exceptionnelles de 30 %	D3	D4	D5	D6
	Provisions pour prêts d'installation (art. 39 quinquies H du CGI)	IJ	IK	IL	IM
	Autres provisions réglementées (1)	3Y	TP	TQ	TR
	TOTAL I	3Z	5 000 TS	TT	5 000 TU
Provisions pour risques et charges	Provisions pour litiges	4A	4B	4C	4D
	Provisions pour garanties données aux clients	4E	4F	4G	4H
	Provisions pour pertes sur marchés à terme	4J	4K	4L	4M
	Provisions pour amendes et pénalités	4N	4P	4R	4S
	Provisions pour pertes de change	4T	4U	4V	4W
	Provisions pour pensions et obligations similaires	4X	4Y	4Z	5A
	Provisions pour impôts (1)	5B	5C	5D	5E
	Provisions pour renouvellement des immobilisations*	5F	5H	5J	5K
	Provisions pour gros entretien et grandes révisions	EO	EP	EQ	ER
	Provisions pour charges sociales et fiscales sur congés à payer *	5R	5S	5T	5U
	Autres provisions pour risques et charges (1)	5V	5W	5X	5Y
TOTAL II	5Z	TV	TW	TX	
Provisions pour dépréciation	sur immobilisations { - incorporelles - corporelles - titres mis en équivalence - titres de participation - autres immobilisations financières (1)*	6A	6B	6C	6D
		6E	6F	6G	6H
		Ø2	Ø3	Ø4	Ø5
		9U	9V	9W	9X
		Ø6	Ø7	Ø8	Ø9
	Sur stocks et en cours	6N	6P	6R	6S
	Sur comptes clients	6T	6U	6V	6W
	Autres provisions pour dépréciation (1)*	6X	6Y	6Z	7A
TOTAL III	7B	TY	TZ	UA	
TOTAL GÉNÉRAL (I + II + III)	7C	5 000 UB	UC	5 000 UD	
Dont dotations et reprises { - d'exploitation - financières - exceptionnelles	UE	UF	UH	UK	
	UG				
	UJ				
Titres mis en équivalence : montant de la dépréciation à la clôture de l'exercice calculé selon les règles prévues à l'article 39-1-5e du C.G.I.					10
(1) à détailler sur feuillet séparé selon l'année de constitution de la provision ou selon l'objet de la provision.					
NOTA : Les charges à payer ne doivent pas être mentionnées sur ce tableau mais être ventilées sur l'état détaillé des charges à payer dont la production est prévue par l'article 38 II de l'annexe III au CGI.					

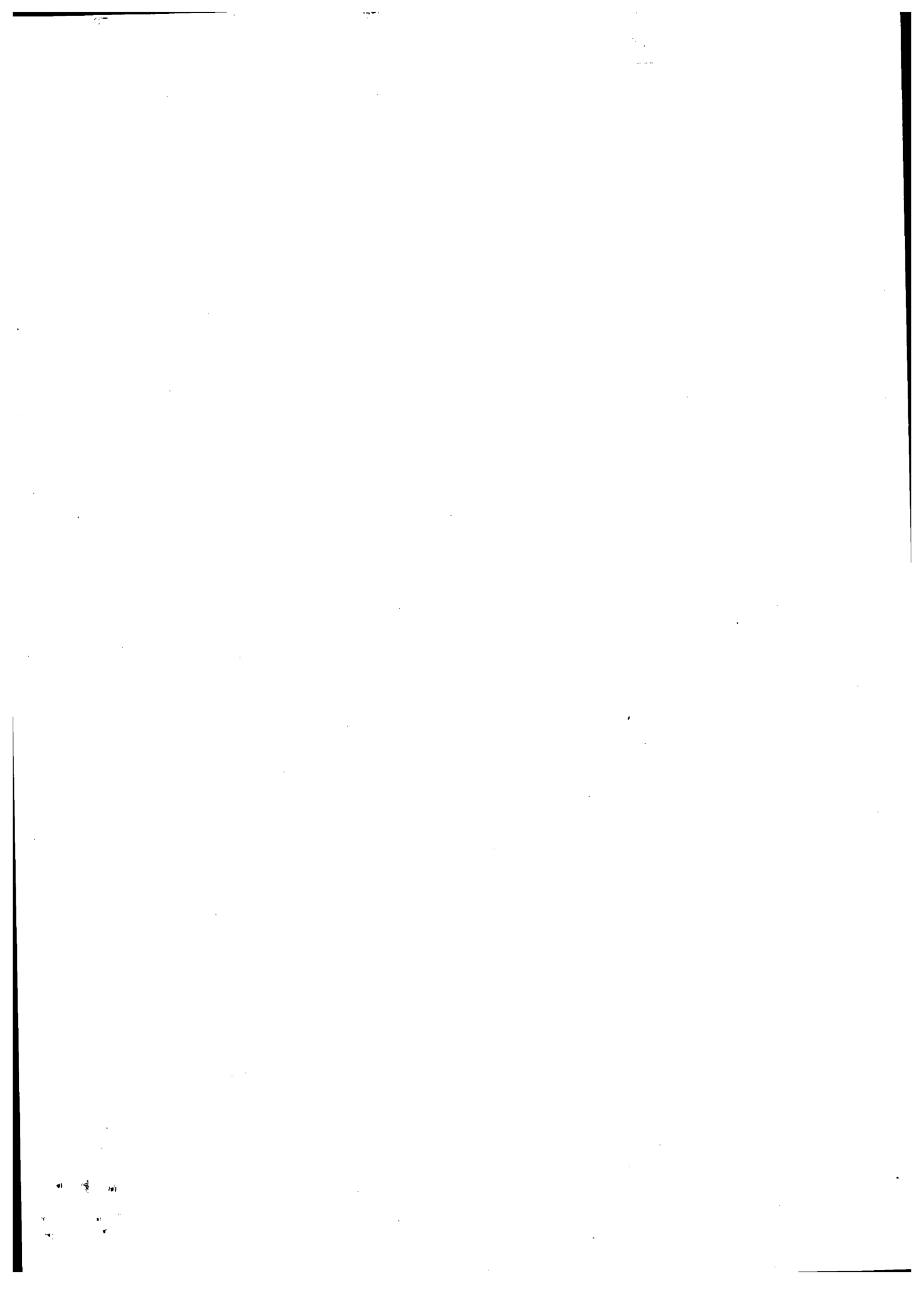
8

ÉTAT DES ÉCHÉANCES DES CRÉANCES ET
DES DETTES A LA CLÔTURE DE L'EXERCICE *

N°-2057-SD-2017

Désignation de l'entreprise :		BATIPAQ		Néant <input type="checkbox"/> *			
CADRE A		ÉTAT DES CRÉANCES		Montant brut 1	A 1 an au plus 2	A plus d'un an 3	
DE L'ACTIF IMMOBILISÉ	Créances rattachées à des participations		UL	101 540	UM	UN 101 540	
	Prêts (1) (2)		UP		UR	US	
	Autres immobilisations financières		UT		UV	UW	
DE L'ACTIF CIRCULANT	Clients douteux ou litigieux		VA				
	Autres créances clients		UX				
	Créance représentative de titres (Provision pour dépréciation antérieurement constituée* UO)		ZI				
	Personnel et comptes rattachés		UY				
	Sécurité sociale et autres organismes sociaux		UZ				
	État et autres collectivités publiques	Impôts sur les bénéfices		VM	131 371	131 371	
		Taxe sur la valeur ajoutée		VB	1 328	1 328	
		Autres impôts, taxes et versements assimilés		VN			
		Divers		VP			
	Groupe et associés (2)		VC				
	Débiteurs divers (dont créances relatives à des opérations de pension de titres)		VR				
	Charges constatées d'avance		VS	4 552	4 552		
	TOTAUX			VT	238 791	VU 137 251	VV 101 540
RENOIS	(1)	Montant des - Prêts accordés en cours d'exercice	VD				
	(2)	Prêts et avances consentis aux associés (personnes physiques)	VE				
CADRE B		ÉTAT DES DETTES		Montant brut 1	A 1 an au plus 2	A plus d'1 an et 5 ans au plus 3	A plus de 5 ans 4
Emprunts obligataires convertibles (1)		7Y					
Autres emprunts obligataires (1)		7Z					
Emprunts et dettes auprès des établissements de crédit (1)	à 1 an maximum à l'origine		VG	83	83		
	à plus d'1 an à l'origine		VH	183 000	45 306	137 694	
Emprunts et dettes financières divers (1) (2)		8A					
Fournisseurs et comptes rattachés		8B	5 842	5 842			
Personnel et comptes rattachés		8C					
Sécurité sociale et autres organismes sociaux		8D	507	507			
État et autres collectivités publiques	Impôts sur les bénéfices		8E				
	Taxe sur la valeur ajoutée		VW	9 909	9 909		
	Obligations cautionnées		VX				
	Autres impôts, taxes et assimilés		VQ	2 777	2 777		
Dettes sur immobilisations et comptes rattachés		8J					
Groupe et associés (2)		VI	115 269	115 269			
Autres dettes (dont dettes relatives à des opérations de pension de titres)		8K					
Dette représentative de titres empruntés ou remis en garantie*		ZZ					
Produits constatés d'avance		8L					
TOTAUX			VY	317 387	VZ 179 693	137 694	
RENOIS	(1)	Emprunts souscrits en cours d'exercice	VJ	183 000	(2) Montant des divers emprunts et dettes contractés auprès des associés personnes physiques	VL	
		Emprunts remboursés en cours d'exercice	VK	69 207			

* Des explications concernant cette rubrique sont données dans la notice n° 2032



* Désignation de l'entreprise : BATTI PAQ		Formulaire déposé au titre de l'IR		ET	Néant <input type="checkbox"/>		* Exercice N, clos le : 31/03/2017			
I. RÉINTÉGRATIONS							BÉNÉFICE COMPTABLE DE L'EXERCICE			
Rémunération du travail (entreprises à l'IR) { de l'exploitant ou des associés de son conjoint							moins part déductible * à réintégrer :			
Charges non admises en déduction du résultat fiscal	Avantages personnels non déductibles* (sauf amortissements à porter ligne ci-dessous)		WD	Amortissements excédentaires (art.39-4 du C.G.I.) et autres amortissements non déductibles		WE	9 329	XE	12 460	
	Autres charges et dépenses somptuaires (art. 39-4 du C.G.I.)		WF	Taxe sur les voitures particulières des sociétés (entreprises à l'IS)		WG	3 131			
	Fraction des loyers à réintégrer dans le cadre d'un crédit-bail immobilier et de levée d'option		RA	(Part des loyers dispensée de réintégration (art. 239 sexies D)		RB				
	Provisions et charges à payer non déductibles (cf. tableau 2058-B, cadre III)		WI	Charges à payer liées à des états et territoires non coopératifs non déductibles (cf 2067-BIS)		XX			XW	413
	Amendes et pénalités		WJ	413	Charges financières (art. 212 bis)*		XZ			
	Réintégrations prévues à l'article 155 du CGI *								XY	
Impôt sur les sociétés (cf. page 9 de la notice 2032-NOT-SD)								I7	166	
Quote-part	Bénéfices réalisés par une société de personnes ou un GIE		WL	36 225	Résultats bénéficiaires visés à l'article 209 B du CGI		L7	K7	36 225	
RÉGIMES D'IMPOSITION PARTICULIERS ET IMPOSITIONS DIFFÉRÉES	Moins-values nettes à long terme		- imposées aux taux de 15% ou de 19% (16% pour les entreprises soumises à l'impôt sur le revenu) - imposées aux taux de 0 %						I8	
	Fraction imposable des plus-values réalisées au cours d'exercices antérieurs*		- Plus-values nettes à court terme - Plus-values soumises au régime des fusions						WN	
	Écarts de valeurs liquidatives sur OPCVM* (entreprises à l'IS)								WO	
Réintégrations diverses à détailler sur feuillet séparé DONT *		Intérêts excédentaires (art.39-1-3e et 212 du C.G.I.)		SU	Zones d'entreprises* (activité exonérée)		SW	WQ	104	
		Déficits étrangers antérieurement déduit par les PME (art. 209C)		SX	Quote-part de 12% des plus-values à taux zéro		M8			
Réintégration des charges affectées aux activités éligibles au régime de taxation au tonnage								Y1		
Résultat fiscal afférent à l'activité relevant du régime optionnel de taxation au tonnage								Y3		
							TOTAL I	WR	91 708	
II. DÉDUCTIONS							PERTE COMPTABLE DE L'EXERCICE			
Quote-part dans les pertes subies par une société de personnes ou un G.I.E.*										
Provisions et charges à payer non déductibles, antérieurement taxées, et réintégréés dans les résultats comptables de l'exercice (cf. tableau 2058-B-SD, cadre III)										
Régimes d'imposition particuliers et impositions différées	Plus-values nettes à long terme		- imposées au taux de 15 % (16% pour les entreprises soumises à l'impôt sur le revenu) - imposées au taux de 0 % - imposées au taux de 19 % - imputées sur les moins-values nettes à long terme antérieures - imputées sur les déficits antérieurs						WV	
	Autres plus-values imposées au taux de 19 %								WH	
	Fraction des plus-values nettes à court terme de l'exercice dont l'imposition est différée*								WP	
	Régime des sociétés mères et des filiales* Produit net des actions et parts d'intérêts		Quote-part des frais et charges restant imposable à déduire des produits nets de participation				2A		WW	
	Majoration autorisée au titre des investissements réalisés dans les collectivités d'outre-mer*.								XB	
Mesures d'incitation	Majoration d'amortissement*								I6	
	* Entreprises nouvelles - (Reprise d'entreprises en difficulté 44 septies)		K9	Entreprises nouvelles 44 octies		L2	Jeunes entreprises innovantes (art.44 octies A)		L5	
	Pôle de compétitivité hors CICE (art. 44 undecies)		L6	Société investissements immobiliers cotées (art. 208C)		K3	Zone de restructuration de la défense (44 terdecies)		PA	
	ZFU/ZE (art.44 octies et octies A)		ØV	Basin d'emploi à redynamiser (art.44 duodecies)		1F	Zone franche d'activité (art. 44 quaterdecies)		XC	
							Zone de revitalisation rurale (art. 44 quindecies)		PC	
	Écarts de valeurs liquidatives sur OPCVM* (entreprises à l'IS)								WZ	
Dédutions diverses à détailler sur feuillet séparé		dont déduction exceptionnelle pour investissement *		X9	Crédenc dérogée par le report en arrière de déficit		ZI	XG	497	
Dédution des produits affectés aux activités éligibles au régime de taxation au tonnage								Y2		
III. RÉSULTAT FISCAL							TOTAL II			
Résultat fiscal avant imputation des déficits reportables :							bénéfice (I moins II) / déficit (II moins I)		XI	
Déficit de l'exercice reporté en arrière (entreprises à l'IS) *									ZL	
Déficits antérieurs imputés sur les résultats de l'exercice (entreprises à l'IS) *									XL	
RÉSULTAT FISCAL BÉNÉFICE (ligne XN) ou DÉFICIT reportable en avant (ligne XO)									XN	38 194
									XO	129 902

10

**DÉFICITS, INDEMNITÉS POUR CONGÉS A PAYER
ET PROVISIONS NON DÉDUCTIBLES**

N° 2058-B-SD 2017

Désignation de l'entreprise <u>BATIPAQ</u>		Néant <input type="checkbox"/> *	
I. SUIVI DES DÉFICITS			
Déficits restant à reporter au titre de l'exercice précédent (1)		K4	
Déficits imputés (total lignes XB et XL du tableau 2058-A)		K5	
Déficits reportables (différence K4 - K5)		K6	
Déficit de l'exercice (tableau 2058A, ligne XO)		YJ	
Total des déficits restant à reporter (somme K6 + YJ)		YK	
II. INDEMNITÉS POUR CONGÉS À PAYER, CHARGES SOCIALES ET FISCALES CORRESPONDANTES			
Montant déductible correspondant aux droits acquis par les salariés pour les entreprises placées sous le régime de l'article 39-1. 1e bis A1. 1er du CGI, dotations de l'exercice		ZT	
III. PROVISIONS ET CHARGES À PAYER, NON DÉDUCTIBLES POUR L'ASSIETTE DE L'IMPÔT			
(à détailler sur feuillet séparé)		Dotations de l'exercice	
		Reprises sur l'exercice	
Indemnités pour congés à payer, charges sociales et fiscales correspondantes non déductibles pour les entreprises placées sous le régime de l'article 39-1. 1e bis A1. 2 du CGI *		ZV	ZW
Provisions pour risques et charges *			
	8X		8Y
	8Z		9A
	9B		9C
Provisions pour dépréciation *			
	9D		9E
	9F		9G
	9H		9J
Charges à payer			
	9K		9L
	9M		9N
	9P		9R
	9S		9T
TOTAUX (YN = ZV à 9S) et (YO = ZW à 9T)		YN	YO
à reporter au tableau 2058-A :		↓ ligne WI	↓ ligne WU

CONSÉQUENCES DE LA MÉTHODE PAR COMPOSANTS (art. 237septies du CGI)

Montant de la réintégration ou de la déduction	Montant au début de l'exercice		Imputations	Montant net à la fin de l'exercice
	L1			

ENTREPRISES DE TRANSPORT INSCRITES AU REGISTRE DES TRANSPORTS art. L3113-1et L3211-1du Code des Transports (case à cocher)		XU	<input type="checkbox"/>
--	--	----	--------------------------

* Des explications concernant cette rubrique sont données dans la notice n° 2032

(1) Cette case correspond au montant porté sur la ligne YK du tableau 2058 B déposé au titre de l'exercice précédent.

11

TABLEAU D'AFFECTATION DU RÉSULTAT
ET RENSEIGNEMENTS DIVERS

DGFIP N° 2058-C-SD2017

Désignation de l'entreprise BATIPAQ										Néant <input type="checkbox"/> *			
ORIGINES	Report à nouveau figurant au bilan de l'exercice antérieur à celui pour lequel la déclaration est établie	ØC		AFFECTATIONS	Affectations aux réserves	- Réserves légales - Autres réserves	ZB						
	Résultat de l'exercice précédant celui pour lequel la déclaration est établie	ØD	370 359		Dividendes		ZD	270 359					
	Prélèvements sur les réserves	ØE			Autres répartitions	ZE	100 000						
	TOTAL I	ØF	370 359		Report à nouveau	ZG							
										TOTAL II		ZH	370 359
DISTRIBUTIONS (Article 235 ter ZCA)													
Montant total des sommes distribuées devant donner lieu au paiement de la contribution prévue à l'article 235ter ZCA au titre de l'exercice										XV			
RENSEIGNEMENTS DIVERS										Exercice N :			
ENGAGEMENTS	— Engagements de crédit-bail mobilier (précisez le prix de revient des biens pris en crédit-bail)						J7			YQ			
	— Engagements de crédit-bail immobilier									YR			
	— Effets portés à l'escompte et non échus									YS			
AUTRES ACHATS ET CHARGES EXTERNES	— Sous-traitance									YT			
	— Locations, charges locatives et de copropriété (dont montant des loyers des biens pris en location pour une durée > 6 mois)						J8			XQ	18 414		
	— Personnel extérieur à l'entreprise									YU			
	— Rémunérations d'intermédiaires et honoraires (hors rétrocessions)									SS	11 294		
	— Rétrocessions d'honoraires, commissions et courtages									YV			
	— Autres comptes (dont cotisations versées aux organisations syndicales et professionnelles)						ES			ST	36 618		
	Total du poste correspondant à la ligne FW du tableau n° 2052									ZJ	66 326		
IMPÔTS ET TAXES	— Taxe professionnelle*, CFE, CVAE									YW	5 202		
	— Autres impôts, taxes et versements assimilés (dont taxe intérieure sur les produits pétroliers)						ZS			9Z	12 228		
	Total du compte correspondant à la ligne FX du tableau n° 2052									YX	17 430		
T.V.A.	— Montant de la T.V.A. collectée									YY	73 344		
	— Montant de la T.V.A. déductible comptabilisée au cours de l'exercice au titre des biens et services ne constituant pas des immobilisations									YZ	4 206		
DIVERS	— Montant brut des salaires (cf. dernière déclaration annuelle souscrite au titre des salaires DADS 2016)*									ØB	223 428		
	— Montant de la plus-value constatée en franchise d'impôt lors de la première option pour le régime simplifié d'imposition*									ØS			
	— Effectif moyen du personnel * (dont : apprentis : ; handicapés) :									YP	3		
	— Effectif affecté à l'activité artisanale									RL			
	— Taux d'intérêt le plus élevé servi aux associés à raison des sommes mises à la disposition de la société *									ZK	%		
	— Numéro de centre de gestion agréé*			XP		— Filiales et participations: (Liste au 2059-G prévu par art.38 II de l'ann. III au CGI)		Si oui cocher 1 sinon 0	ZR				
	— Aides perçues ayant donné droit à la réduction d'impôt prévue au 4 de l'article 238 bis du CGI pour l'entreprise donatrice									RG			
	— Montant de l'investissement qui a donné lieu à amortissement exceptionnel chez l'entreprise investisseur dans le cadre de l'article 217 octies									RH			
RÉGIME DE GROUPE *	Société : résultat comme si elle n'avait jamais été membre du groupe.		JA	(38 194)	Plus-values à 15%	JK		Plus-values à 0%	JL				
					Plus-values à 19%	JM		Imputations	JC				
	Groupe : résultat d'ensemble.		JD	499	Plus-values à 15%	JN		Plus-values à 0%	JO				
					Plus-values à 19%	JP		Imputations	JF				
Si vous relevez du régime de groupe : indiquer 1 si société mère, 2 si société filiale			JH	1	N° SIRET de la société mère du groupe		JJ	51393704500013					

(1) Ce cadre est destiné à faire apparaître l'origine et le montant des sommes distribuées ou mises en réserve au cours de l'exercice dont les résultats font l'objet de la déclaration. Il ne concerne donc pas, en principe, les résultats de cet exercice mais ceux des exercices antérieurs, qu'ils aient ou non déjà fait l'objet d'une précédente affectation.

* Des explications concernant cette rubrique sont données dans la notice n° 2032 (et dans la notice n° 2058-NOT pour le régime de groupe)

12

DÉTERMINATION DES PLUS ET MOINS-VALUES

N° 2059-A-SD 2017

Désignation de l'entreprise : BATIPAQ						Néant <input type="checkbox"/>	*
A - DÉTERMINATION DE LA VALEUR RÉSIDUELLE							
Nature et date d'acquisition des éléments cédés*		Valeur d'origine*	Valeur nette réévaluée*	Amortissements pratiqués en franchise d'impôt	Autres amortissements*		Valeur résiduelle
①		②	③	④	⑤		⑥
I - Immobilisations *	1						
	2						
	3						
	4						
	5						
	6						
	7						
	8						
	9						
	10						
	11						
	12						
B - PLUS-VALUES, MOINS-VALUES				Qualification fiscale des plus et moins-values réalisées *			
Prix de vente		Montant global de la plus value ou de la moins-value	Court terme	Long terme			Plus-values taxables à 19% (1)
⑦				⑧	⑨	⑩	
				19%	15 % ou 16 %	0 %	
I - Immobilisations *	1						
	2						
	3						
	4						
	5						
	6						
	7						
	8						
	9						
	10						
	11						
	12						
II - Autres éléments	13	Fraction résiduelle de la provision spéciale de réévaluation afférente aux éléments cédés		+			
	14	Amortissements irrégulièrement différés se rapportant aux éléments cédés		+			
	15	Amortissements afférents aux éléments cédés mais exclus des charges déductibles par une disposition légale		+			
	16	Amortissements non pratiqués en comptabilité et correspondant à la déduction fiscale pour investissement, définie par les lois de 1966, 1968 et 1975, effectivement utilisée		+			
	17	Résultats nets de concession ou de sous concession de licences d'exploitation de brevets faisant partie de l'actif immobilisé et n'ayant pas été acquis à titre onéreux depuis moins de deux ans					
	18	Provisions pour dépréciation des titres relevant du régime des plus ou moins-values à long terme devenues sans objet au cours de l'exercice					
	19	Dotations de l'exercice aux comptes de provisions pour dépréciation des titres relevant du régime des plus ou moins-values à long terme					
	20	Divers (détail à donner sur une note annexe)*					
		CADRE A: plus ou moins-value nette à court terme (total algébrique des lignes 1 à 20 de la colonne) ⑨					
		CADRE B: plus ou moins-value nette à long terme (total algébrique des lignes 1 à 20 de la colonne) ⑩		(A)	(B) (Ventilation par taux)		(C)
		CADRE C: autres plus-values taxable à 19% ⑪					

© Sage

* Des explications concernant cette rubrique sont données dans la notice n° 2032

(1) Ces plus-values sont imposables au taux de 19% en application des articles 238 bis JA, 208 C et 210 E du CGI.

14

SUIVI DES MOINS-VALUES A LONG TERME

N° 2059-C-SD2017

Désignation de l'entreprise : BATIPAQ Néant *

Rappel de la plus ou moins-value de l'exercice relevant du taux de 15 % ^① ou 16 % ^②		
Gains nets retirés de la cession de titres de sociétés à prépondérance immobilières non cotées exclus du régime du long terme (art. 219 I a sexies-0 bis du CGI) ^③		
Gains nets retirés de la cession de certains titres dont le prix de revient est supérieur à 22,8 M€ (art. 219 I a sexies-0 du CGI) ^④		

① Entreprises soumises à l'impôt sur les sociétés
② Entreprises soumises à l'impôt sur le revenu

I - SUIVI DES MOINS-VALUES DES ENTREPRISES SOUMISES À L'IMPÔT SUR LE REVENU

Origine ①	Moins-values à 16 % ②	Imputations sur les plus-values à long terme de l'exercice imposables à 16 % ③	Solde des moins-values à 16 % ④
Moins-values nettes N			
Moins-values nettes à long terme subies au cours des dix exercices antérieurs (montants restant à déduire à la clôture du dernier exercice)	N-1		
	N-2		
	N-3		
	N-4		
	N-5		
	N-6		
	N-7		
	N-8		
	N-9		
	N-10		

II - SUIVI DES MOINS-VALUES À LONG TERME DES ENTREPRISES SOUMISES À L'IMPÔT SUR LES SOCIÉTÉS*

Origine ①	Moins-values			Imputations sur les plus-values à long terme	Imputations sur le résultat de l'exercice ⑥	Solde des moins-values à reporter col. ⑦=②+③+④-⑤-⑥
	À 19 %, 16,5% ⁽¹⁾ ou à 15 % ②	À 19 % ou 15 % imputables sur le résultat de l'exercice (article 219 I a sexies -0 du CGI) ③	À 19 % ou 15 % imputables sur le résultat de l'exercice (article 219 I a sexies -0 bis du CGI) ④	À 15 % Ou À 16,5 % ⁽¹⁾ ⑤		
Moins-values nettes N						
Moins-values nettes à long terme subies au cours des dix exercices antérieurs (montants restant à déduire à la clôture du dernier exercice)	N-1					
	N-2					
	N-3					
	N-4					
	N-5					
	N-6					
	N-7					
	N-8					
	N-9					
	N-10					

(1) Les plus-values et les moins-values à long terme afférentes aux titres de SPI cotées imposables à l'impôt sur les sociétés relèvent du taux de 16,5% (article 219 I a du CGI), pour les exercices ouverts à compter du 31 décembre 2007.

* Des explications concernant cette rubrique sont données dans la notice n°2032

15

RÉSERVE SPÉCIALE DES PLUS-VALUES A LONG-TERME
RÉSERVE SPÉCIALE DES PROVISIONS POUR FLUCTUATION DES COURS

N° 2059-D-SD2017

(personnes morales soumises à l'impôt sur les sociétés seulement)*

Désignation de l'entreprise : <u>BATIPAQ</u>				Néant <input type="checkbox"/> *		
I SITUATION DU COMPTE AFFECTÉ A L'ENREGISTREMENT DE LA RÉSERVE SPÉCIALE POUR L'EXERCICE N						
		Sous-comptes de la réserve spéciale des plus-values à long terme				
		taxées à 10 %	taxées à 15 %	taxées à 18 %	taxées à 19 %	taxées à 25 %
Montant de la réserve spéciale à la clôture de l'exercice précédent (N - 1)	1					
Réserves figurant au bilan des sociétés absorbées au cours de l'exercice	2					
TOTAL (lignes 1 et 2)	3					
Prélèvements opérés	4					
	5					
TOTAL (lignes 4 et 5)	6					
Montant de la réserve spéciale à la clôture de l'exercice (ligne 3 - ligne 6)	7					
II RÉSERVE SPÉCIALE DES PROVISIONS POUR FLUCTUATION DES COURS* (5^e, 6^e, 7^e alinéas de l'art. 39-1-5^e du CGI)						
montant de la réserve à l'ouverture de l'exercice ①	réserve figurant au bilan des sociétés absorbées au cours de l'année ②	montants prélevés sur la réserve		montant de la réserve à la clôture de l'exercice ⑤		
		donnant lieu à complément d'impôt ③	ne donnant pas lieu à complément d'impôt ④			

* Des explications concernant cette rubrique sont données dans la notice n ° 2032.

16

**DÉTERMINATION DE LA VALEUR AJOUTÉE
PRODUITE AU COURS DE L'EXERCICE**

DGFIP N° 2059-E-SD2017

Désignation de l'entreprise : BATIPAQ		Néant <input type="checkbox"/> *	
Si entreprise membre d'une intégration fiscale, indiquez le SIREN et la dénomination de la société tête de groupe : 513937045		Société à responsabilité limitée BATIPAQ	
Exercice ouvert le : 01/04/2016		et clos le : 31/03/2017	
		Durée en nombre de mois <input type="checkbox"/> 1 <input type="checkbox"/> 2	
I - Production de l'entreprise			
Ventes de marchandises	OA		
Production vendue - Biens	OB		
Production vendue - Services	OC		364 374
Production stockée	OD		
Production immobilisée à hauteur des seules charges déductibles ayant concouru à sa formation	OE		
Subventions d'exploitation reçues	OF		
Autres produits de gestion courante hors quotes-parts de résultat sur opérations faites en commun	OH		3
Transferts de charges refacturées et transferts de charges déductibles de la valeur ajoutée	OI		2 345
Redevances pour concessions, brevets, licences et assimilés	OK		
Plus-values de cession d'éléments d'immobilisations corporelles et incorporelles, si rattachées à une activité normale et courante	OL		
Rentrées sur créances amorties lorsqu'elles se rapportent au résultat d'exploitation	XT		
	TOTAL 1	OM	366 722
II - Consommation de biens et services en provenance de tiers (1)			
Achats de marchandises (droits de douane compris)	ON		
Variation de stocks (marchandises)	OO		
Achats de matières premières et autres approvisionnements (droits de douane compris)	OP		
Variation de stocks (matières premières et approvisionnements)	OQ		
Autres achats et charges externes, à l'exception des loyers et redevances	OR		47 912
Loyers et redevances, à l'exception de ceux afférents à des immobilisations corporelles mises à disposition dans le cadre d'une convention de location-gérance ou de crédit-bail ou encore d'une convention de location de plus de 6 mois	OS		
Charges déductibles de la valeur ajoutée afférente à la production immobilisée déclarée	OU		
Autres charges de gestion courante hors quotes-parts de résultat sur opérations faites en commun	OW		3
Moins-values de cession d'éléments d'immobilisation corporelles et incorporelles, si attachées à une activité normale	OY		
Taxes sur le C.A. autres que la TVA, contributions indirectes (droits sur les alcools et les tabacs...), T.I. P.P.	OZ		
Fraction des dotations aux amortissements afférents à des immobilisations corporelles mises à disposition dans le cadre d'une convention de location-gérance ou de crédit-bail ou encore d'une convention de location de plus de 6 mois	O9		
	TOTAL 2	OJ	47 915
III - Valeur ajoutée produite			
Calcul de la Valeur Ajoutée	TOTAL 1 - TOTAL 2	OG	318 807
IV - Cotisation sur la Valeur Ajoutée des Entreprises			
Valeur ajoutée assujettie à la CVAE (à reporter sur le formulaire n°1330-CVAE pour les multi-établissements et sur les formulaires n° 1329-AC-SD et 1329-DEF).	SA		318 807
Cadre réservé au mono établissement au sens de la CVAE			
Si vous êtes assujettis à la CVAE et un mono établissement au sens de la CVAE (cf. notice de la déclaration n°1330-CVAE-SD), compléter le cadre ci-dessous et la case SA, vous serez alors dispensés du dépôt de la déclaration n°1330-CVAE-SD.			
MONO ETABLISSEMENT au sens de la CVAE	EV		
Chiffre d'affaires de référence CVAE	GX		
Période de référence	GY	du	GZ au
Date de cessation	HR		
Pour les entreprises de crédit, les entreprises de gestion d'instruments financiers, les entreprises d'assurance, de capitalisation et de réassurance de toute nature, cette fiche sera adaptée pour tenir compte des modalités particulières de détermination de la valeur ajoutée ressortant des plans comptables professionnels (extraits de ces rubriques à joindre).			
(1) Attention, il ne doit pas être tenu compte dans les lignes ON à OS, OW et OZ des charges déductibles de la valeur ajoutée, afférente à la production immobilisée déclarée ligne OE, portées en ligne OU.			
* Des explications concernant cette rubrique sont données dans la notice n° 2032-SD.			

17

COMPOSITION DU CAPITAL SOCIAL

N° 2059-F-SD-2017

N° de dépôt

(liste des personnes ou groupements de personnes de droit ou de fait détenant directement au moins 10% du capital de la société)

1	(1)
1	

Néant *

EXERCICE CLOS LE 3 1 0 3 2 0 1 7

N° SIRET 5 1 3 9 3 7 0 4 5 0 0 0 1 3

DÉNOMINATION DE L'ENTREPRISE BATIPAQ

ADRESSE (voie) 77 ROUTE D'AHUY

CODE POSTAL 21121

VILLE FONTAINE-LES-DIJON

Nombre total d'associés ou actionnaires personnes morales de l'entreprise P1		Nombre total de parts ou d'actions correspondantes P3	
Nombre total d'associés ou actionnaires personnes physiques de l'entreprise P2	3	Nombre total de parts ou d'actions correspondantes P4	7500

I - CAPITAL DÉTENU PAR LES PERSONNES MORALES :

Forme juridique		Dénomination	
N° SIREN (si société établie en France)		% de détention	
Nb de parts ou actions			
Adresse : N°		Voie	
Code Postal		Commune	
		Pays	

Forme juridique		Dénomination	
N° SIREN (si société établie en France)		% de détention	
Nb de parts ou actions			
Adresse : N°		Voie	
Code Postal		Commune	
		Pays	

Forme juridique		Dénomination	
N° SIREN (si société établie en France)		% de détention	
Nb de parts ou actions			
Adresse : N°		Voie	
Code Postal		Commune	
		Pays	

Forme juridique		Dénomination	
N° SIREN (si société établie en France)		% de détention	
Nb de parts ou actions			
Adresse : N°		Voie	
Code Postal		Commune	
		Pays	

II - CAPITAL DÉTENU PAR LES PERSONNES PHYSIQUES :

Titre (2) M		Nom patronymique	GAZELLE	Prénom(s)	Stéphane
Nom marital		% de détention	47	Nb de parts ou actions	3500
Naissance : Date	25051968	N° Département	71	Commune	SAINT REMY
		Pays	FR		
Adresse : N°	64	Voie	IMPASSE DE L'ORNE		
Code Postal	71530	Commune	VIREY LE GRAND	Pays	FR

Titre (2) M		Nom patronymique	FAUSSOT	Prénom(s)	Didier
Nom marital		% de détention	47	Nb de parts ou actions	3500
Naissance : Date	08081971	N° Département	21	Commune	DIJON
		Pays	FR		
Adresse : N°	8	Voie	RUE DE LA FOULERE		
Code Postal	21121	Commune	FONTAINE LES DIJON	Pays	FR

(1) Lorsque le nombre d'associés excède le nombre de lignes de l'imprimé, utiliser un ou plusieurs tableaux supplémentaires. Dans ce cas, il convient de numérotter chaque tableau en haut et à gauche de la case prévue à cet effet et de porter le nombre total de tableaux souscrits en bas à droite de cette même case.

(2) Indiquer : M pour Monsieur, MME pour Madame ou MLE pour Mademoiselle.

* Des explications concernant cette rubrique sont données dans la notice n° 2032

COMPOSITION DU CAPITAL SOCIAL

Désignation de l'entreprise BATIPAQ

II - CAPITAL DÉTENU PAR LES PERSONNES PHYSIQUES :									
Titre (2)	M	Nom patronymique	CHRETIEN	Prénom(s)	Armel				
		Nom marital		% de détention	6	Nb de parts ou actions	500		
Naissance :	Date	26021965	N° Département	72	Commune	SAINT PIERRE DU	Pays	FR	
Adresse :	N°	13	Voie	Rue Olivier de Messiaen					
	Code Postal	21121	Commune	FONTAINE LES DIJON	Pays	FR			
Titre (2)		Nom patronymique		Prénom(s)					
		Nom marital		% de détention		Nb de parts ou actions			
Naissance :	Date		N° Département		Commune		Pays		
Adresse :	N°		Voie						
	Code Postal		Commune		Pays				
Titre (2)		Nom patronymique		Prénom(s)					
		Nom marital		% de détention		Nb de parts ou actions			
Naissance :	Date		N° Département		Commune		Pays		
Adresse :	N°		Voie						
	Code Postal		Commune		Pays				
Titre (2)		Nom patronymique		Prénom(s)					
		Nom marital		% de détention		Nb de parts ou actions			
Naissance :	Date		N° Département		Commune		Pays		
Adresse :	N°		Voie						
	Code Postal		Commune		Pays				
Titre (2)		Nom patronymique		Prénom(s)					
		Nom marital		% de détention		Nb de parts ou actions			
Naissance :	Date		N° Département		Commune		Pays		
Adresse :	N°		Voie						
	Code Postal		Commune		Pays				
Titre (2)		Nom patronymique		Prénom(s)					
		Nom marital		% de détention		Nb de parts ou actions			
Naissance :	Date		N° Département		Commune		Pays		
Adresse :	N°		Voie						
	Code Postal		Commune		Pays				
Titre (2)		Nom patronymique		Prénom(s)					
		Nom marital		% de détention		Nb de parts ou actions			
Naissance :	Date		N° Département		Commune		Pays		
Adresse :	N°		Voie						
	Code Postal		Commune		Pays				

18

FILIALES ET PARTICIPATIONS

N° 2059-G-SD-2017

N° de dépôt

(liste des personnes ou groupements de personnes de droit ou de fait dont la société détient directement au moins 10% du capital)

 1
 1 (1)Néant *

EXERCICE CLOS LE 3 1 0 3 2 0 1 7

N° SIRET 5 1 3 9 3 7 0 4 5 0 0 0 1 3

DÉNOMINATION DE L'ENTREPRISE BATIPAQ

ADRESSE (voie) 77 ROUTE D'AHUY

CODE POSTAL 21121

VILLE FONTAINE-LES-DIJON

NOMBRE TOTAL DE FILIALES DÉTENUES PAR L'ENTREPRISE

P5

4

Forme juridique	SAS	Dénomination	PAQUET	N° SIREN (si société établie en France)	4 5 2 3 7 3 0 8 7	% de détention	100		
Adresse :	N° 77	Voie	ROUTE D'AHUY	Code Postal	21121	Commune	FONTAINE LES DIJON	Pays	FR
Forme juridique	SCV	Dénomination	L'OREE DE FONTAINE	N° SIREN (si société établie en France)	7 9 4 4 5 5 6 3 4	% de détention	99		
Adresse :	N° 77	Voie	ROUTE D'AHUY	Code Postal	21121	Commune	FONTAINE LES DIJON	Pays	FR
Forme juridique	SCV	Dénomination	LES VIGNES DE FONTAINE	N° SIREN (si société établie en France)	8 1 0 6 4 4 3 3 6	% de détention	80		
Adresse :	N° 77	Voie	ROUTE D'AHUY	Code Postal	21121	Commune	FONTAINE LES DIJON	Pays	FR
Forme juridique	SCV	Dénomination	LA FONTAINOISE	N° SIREN (si société établie en France)	8 2 2 5 5 2 6 8 3	% de détention	50		
Adresse :	N° 77	Voie	ROUTE D'AHUY	Code Postal	21121	Commune	FONTAINE LES DIJON	Pays	FR
Forme juridique		Dénomination		N° SIREN (si société établie en France)		% de détention			
Adresse :	N°	Voie		Code Postal		Commune		Pays	
Forme juridique		Dénomination		N° SIREN (si société établie en France)		% de détention			
Adresse :	N°	Voie		Code Postal		Commune		Pays	
Forme juridique		Dénomination		N° SIREN (si société établie en France)		% de détention			
Adresse :	N°	Voie		Code Postal		Commune		Pays	
Forme juridique		Dénomination		N° SIREN (si société établie en France)		% de détention			
Adresse :	N°	Voie		Code Postal		Commune		Pays	

© Sage

(1) Lorsque le nombre de filiales excède le nombre de lignes de l'imprimé, utiliser un ou plusieurs tableaux supplémentaires. Dans ce cas, il convient de numérotter chaque tableau en haut et à gauche de la case prévue à cet effet et de porter le nombre total de tableaux souscrits en bas à droite de cette même case.

*Des explications concernant cette rubrique sont données dans la notice n° 2032.



Annexe

Les comptes annuels ci-joint se caractérisent par les données suivantes :

- total du bilan en € : 851 717.83 €
- chiffre d'affaires en € : 364 374.15 €
- résultat net comptable en € : 42 339.57 €

1. FAITS MAJEURS

1.1 Evénements principaux de l'exercice

Depuis le 31/12/2016, il n'y a plus de salariés dans la SAS BATIPAQ ; les contrats de travail en cours ont été transférés à PAQUET SAS

Rachat des parts sociales de Monsieur Jean François PAQUET par réduction du capital social

1.2 Principes, règles et méthodes comptables

Les comptes annuels sont présentés conformément aux dispositions du Plan Comptable Général, homologué par le règlement ANC n° 2014-03 du 5 juin 2014.

L'annexe que nous présentons est simplifiée, conformément à la possibilité offerte à certains commerçants, personnes physiques ou morales. Le PCG (règlement n°99-03) précise notamment dans son article 532-11 les informations dont sont dispensées les personnes morales bénéficiant d'une présentation simplifiée de leurs comptes annuels et dans son article 532-12 celles que ne sont pas tenues de mentionner les personnes physiques concernées.

Les conventions générales comptables ont été appliquées dans le respect du principe de prudence, conformément aux hypothèses de base : continuité de l'exploitation, permanence des méthodes comptables d'un exercice à l'autre, indépendance des exercices, conformément aux règles générales d'établissement et de présentation des comptes annuels.

2. IMMOBILISATIONS

- Tableau des immobilisations : voir annexe
- Tableau des amortissement : voir annexe
- Immobilisations financières :
 - Modalité d'évaluation : la valeur brute est constituée par le coût d'acquisition des titres et par des frais d'acquisition de 5 000€.
 - Ces frais d'acquisition ont fait l'objet d'un amortissement sur 5 ans.
- Liste des filiales et participation : voir annexe

Immobilisations

Période du 01/04/16 au 31/03/17

BATIPAQ

Edition du 28/06/17

RUBRIQUES	Valeur brute début exercice	Augmentations par réévaluation	Acquisitions apports, création virements
IMMOBILISATIONS INCORPORELLES			
Frais d'établissement et de développement			
Autres immobilisations incorporelles			
TOTAL immobilisations incorporelles :			
IMMOBILISATIONS CORPORELLES			
Terrains			
Constructions sur sol propre			
Constructions sur sol d'autrui			
Constructions installations générales			
Installations techniques et outillage industriel			
Installations générales, agencements et divers			
Matériel de transport			
Matériel de bureau, informatique et mobilier			
Emballages récupérables et divers			
Immobilisations corporelles en cours			
Avances et acomptes			
TOTAL immobilisations corporelles :			
IMMOBILISATIONS FINANCIÈRES			
Participations évaluées par mises en équivalence			
Autres participations	874 567		90 500
Autres titres immobilisés			
Prêts et autres immobilisations financières			
TOTAL immobilisations financières :	874 567		90 500
TOTAL GÉNÉRAL	874 567		90 500

RUBRIQUES	Diminutions par virement	Diminutions par cessions mises hors service	Valeur brute fin d'exercice	Réévaluations légalés
IMMOBILISATIONS INCORPORELLES				
Frais d'étab. et de développement				
Autres immobilisations incorporelles				
TOTAL immobilisations incorporelles :				
IMMOBILISATIONS CORPORELLES				
Terrains				
Constructions sur sol propre				
Constructions sur sol d'autrui				
Constructions installations générales				
Install. techn., matériel et out. industriels				
Inst. générales, agencements et divers				
Matériel de transport				
Mat. de bureau, informatique et mobil.				
Emballages récupérables et divers				
Immobilisations corporelles en cours				
Avances et acomptes				
TOTAL immobilisations corporelles :				
IMMOBILISATIONS FINANCIÈRES				
Participations mises en équivalence				
Autres participations		356 228	608 839	
Autres titres immobilisés				
Prêts et autres immo. financières				
TOTAL immobilisations financières :		356 228	608 839	
TOTAL GÉNÉRAL		356 228	608 839	

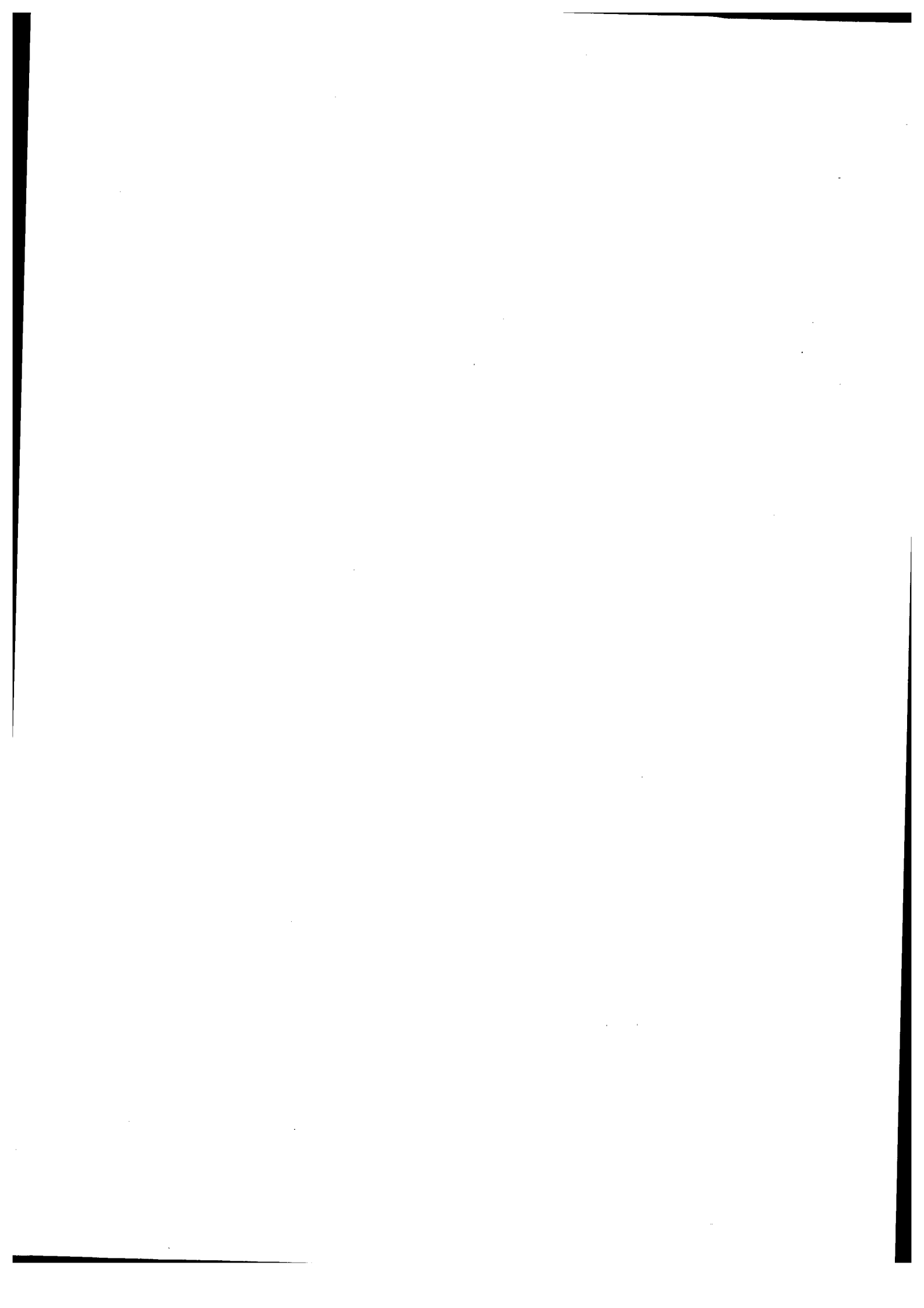
SITUATIONS ET MOUVEMENTS DE L'EXERCICE				
IMMOBILISATIONS AMORTISSABLES	Montant début exercice	Augmentations dotations	Diminutions reprises	Montant fin exercice
IMMOBILISATIONS INCORPORELLES Frais d'étab. et de développement. Autres immobilisations incorporelles TOTAL immobilisations incorporelles :				
IMMOBILISATIONS CORPORELLES Terrains Constructions sur sol propre Constructions sur sol d'autrui Constructions installations générales Installations techn. et outillage industriel Inst. générales, agencements et divers Matériel de transport Mat. de bureau, informatique et mobil. Emballages récupérables et divers TOTAL immobilisations corporelles :				
TOTAL GÉNÉRAL				

VENTILATIONS DES DOTATIONS AUX AMORTISSEMENTS DE L'EXERCICE			
IMMOBILISATIONS AMORTISSABLES	Amortissements linéaires	Amortissements dégressifs	Amortissements exceptionnels
IMMOBILISATIONS INCORPORELLES Frais d'établissement et de développement Autres immobilisations incorporelles TOTAL immobilisations incorporelles :			
IMMOBILISATIONS CORPORELLES Terrains Constructions sur sol propre Constructions sur sol d'autrui Constructions installations générales Installations techniques et outillage industriel Installations générales, agencements et divers Matériel de transport Matériel de bureau, informatique et mobilier Emballages récupérables et divers TOTAL immobilisations corporelles :			
Frais d'acquisition de titres de participations			
TOTAL GÉNÉRAL			

MOUVEMENTS AFFECTANT LA PROVISION POUR AMORTISSEMENTS DÉROGATOIRES		
IMMOBILISATIONS AMORTISSABLES	Dotations	Reprises
IMMOBILISATIONS INCORPORELLES		
Frais d'établissement et de développement		
Autres immobilisations incorporelles		
TOTAL immobilisations incorporelles :		
IMMOBILISATIONS CORPORELLES		
Terrains		
Constructions sur sol propre		
Constructions sur sol d'autrui		
Constructions installations générales		
Installations techniques et outillage industriel		
Installations générales, agencements et divers		
Matériel de transport		
Matériel de bureau, informatique et mobilier		
Emballages récupérables et divers		
TOTAL immobilisations corporelles :		
Frais d'acquisition de titres de participations		

TOTAL GÉNÉRAL		
----------------------	--	--

MOUVEMENTS DE L'EXERCICE AFFECTANT LES CHARGES RÉPARTIES SUR PLUSIEURS EXERCICES				
RUBRIQUES	Montant net début exercice	Augmentations	Dotations de l'exercice aux amortissements	Montant net fin exercice
Frais d'émission d'emprunts à étaler				
Primes de remboursem. des obligations				



Déposé au Greffe
du Tribunal
de Commerce
de Dijon
le 2⁶ OCT. 2017
sous le n° 8

10242

BATIPAQ

Société par actions simplifiée

77 Route d'Ahuy
21121 FONTAINE LES DIJON

**Rapport du Commissaire aux Comptes
sur les comptes annuels**

Exercice clos le 31 mars 2017

FILIALES ET PARTICIPATIONS	PAQUET SAS	SCCV L'OREE DE FONTAINE	SCCV LES VIGNES DE FONTAINE	SCCV LA FONTAINOISE
RENSEIGNEMENTS DÉTAILLÉS CONCERNANT LES FILIALES ET PARTICIPATIONS				
Capital	300000	1000	1000	1000
Réserves et report à nouveau avant affectation du résultat				
Quote part du capital détenu	100 %	99 %	80 %	50 %
Valeurs comptables des titres détenus :				
Brute	505 000	999	800	500
Nette	505 000	999	800	500
Prêts et avances consentis par la société et non remboursés				
Montant des cautions et avals donnés par la société				
Chiffre d'affaires hors taxes du dernier exercice clos	12974144			
Résultat (bénéfice ou perte) du dernier exercice clos	147042	497	-157530	- 6762
Dividendes encaissés par la société au cours de l'exercice				
Date de clôture de l'exercice	31/03/2017	31/12/2016	31/03/2017	31/12/2016
Créances rattachées à des participations		14768	57 272	29500

Provisions Inscrites au Bilan

Période du 01/04/16 au 31/03/17
Edition du 28/06/17

BATIPAQ

RUBRIQUES	Montant début exercice	Augmentations dotations	Diminutions reprises	Montant fin exercice
Prov. pour reconstitution des gisements Provisions pour investissement Provisions pour hausse des prix Amortissements dérogatoires Dont majorations exceptionnelles de 30% Provisions fiscales pour implantation à l'étranger constituées avant le 1.1.1992 Provisions fiscales pour implantation à l'étranger constituées après le 1.1.1992 Provisions pour prêts d'installation Autres provisions réglementées	5 000			5 000
PROVISIONS RÉGLEMENTÉES	5 000			5 000
Provisions pour litiges Prov. pour garant. données aux clients Prov. pour pertes sur marchés à terme Provisions pour amendes et pénalités Provisions pour pertes de change Prov. pour pensions et obligat. simil. Provisions pour impôts Prov. pour renouvellement des immo. Provisions pour gros entretien et grandes révisions Provisions pour charges sociales et fiscales sur congés à payer Autres prov. pour risques et charges				
PROV. POUR RISQUES ET CHARGES				
Prov. sur immobilisations incorporelles Prov. sur immobilisations corporelles Prov. sur immo. titres mis en équival. Prov. sur immo. titres de participation Prov. sur autres immo. financières Provisions sur stocks et en cours Provisions sur comptes clients Autres provisions pour dépréciation				
PROVISIONS POUR DÉPRÉCIATION				
TOTAL GÉNÉRAL	5 000			5 000

État des Échéances des Créances et Dettes

Période du 01/04/16 au 31/03/17

BATIPAQ

Edition du 28/06/17

ÉTAT DES CRÉANCES	Montant brut	A 1 an au plus	A plus d'1 an
DE L'ACTIF IMMOBILISÉ			
Créances rattachées à des participations	101 540		101 540
Prêts			
Autres immobilisations financières			
TOTAL de l'actif immobilisé :	101 540		101 540
DE L'ACTIF CIRCULANT			
Clients douteux ou litigieux			
Autres créances clients			
Créance représent. de titres prêtés ou remis en garantie			
Personnel et comptes rattachés			
Sécurité sociale et autres organismes sociaux			
État - Impôts sur les bénéfices	131 371	131 371	
État - Taxe sur la valeur ajoutée	1 328	1 328	
État - Autres impôts, taxes et versements assimilés			
État - Divers			
Groupe et associés			
Débiteurs divers			
TOTAL de l'actif circulant :	132 699	132 699	
CHARGES CONSTATÉES D'AVANCE	4 552	4 552	

TOTAL GÉNÉRAL	238 791	137 251	101 540
----------------------	----------------	----------------	----------------

ÉTAT DES DETTES	Montant brut	A 1 an au plus	A plus d'1 an et 5 ans au plus	A plus de 5 ans
Emprunts obligataires convertibles				
Autres emprunts obligataires				
Auprès des établissements de crédit :				
- à 1 an maximum à l'origine	83	83		
- à plus d' 1 an à l'origine	183 000	45 306	137 694	
Emprunts et dettes financières divers				
Fournisseurs et comptes rattachés	5 842	5 842		
Personnel et comptes rattachés				
Sécurité sociale et autres organismes	507	507		
Impôts sur les bénéfices				
Taxe sur la valeur ajoutée	9 909	9 909		
Obligations cautionnées				
Autres impôts, taxes et assimilés	2 777	2 777		
Dettes sur immo. et comptes rattachés				
Groupe et associés	115 269	115 269		
Autres dettes				
Dettes représentat. de titres empruntés				
Produits constatés d'avance				

TOTAL GÉNÉRAL	317 387	179 693	137 694	
----------------------	----------------	----------------	----------------	--

MONTANT DES CHARGES À PAYER INCLUS DANS LES POSTES SUIVANTS DU BILAN	Montant
Emprunts obligataires convertibles	
Autres emprunts obligataires	
Emprunts et dettes auprès des établissements de crédit	
Emprunts et dettes financières divers	
Dettes fournisseurs et comptes rattachés	2 100
Dettes fiscales et sociales	2 777
Dettes sur immobilisations et comptes rattachés	
Disponibilités, charges à payer	83
Autres dettes	
TOTAL	4 959

Charges et Produits Constatés d'Avance

Période du 01/04/16 au 31/03/17

BATIPAQ

Edition du 28/06/17

RUBRIQUES	Charges	Produits
Charges ou produits d'exploitation	4 552	
Charges ou produits financiers		
Charges ou produits exceptionnels		
TOTAL	4 552	

Charges à Répartir sur Plusieurs Exercices

Période du 01/04/16 au 31/03/17

BATIPAQ

Edition du 28/06/17

RUBRIQUES	Montant	Taux d'amortissem.
Charges différées		
Frais d'acquisition des immobilisations		
Frais d'émission des emprunts		
Charges à étaler		

TOTAL

ENGAGEMENTS DONNÉS	Montant
Effets escomptés non échus	
Avals et cautions	
Engagements en matière de pensions, retraites et indemnités	
Autres engagements donnés :	183 000
Nantissement des titres PAQUET SAS sur prêt BPB n°08750497	183 000

TOTAL**183 000**

ENGAGEMENTS RECUS	Montant
Avals et cautions et garanties	
Autres engagements reçus :	

TOTAL

Éléments Relevant de Plusieurs Postes du Bilan

Période du 01/04/16 au 31/03/17

BATIPAQ

Edition du 28/06/17

POSTES DU BILAN	Montant concernant les entreprises		Montant des dettes ou créances représentées par effets de commerce
	Liées	Avec lesquelles la société à un lien de participation	
Capital souscrit non appelé			
Avances et acomptes sur immobilisations incorporelles			
Avances et acomptes sur immobilisations corporelles			
Participations		507 299	
Créances rattachées à des participations		101 540	
Prêts			
Autres titres immobilisés			
Autres immobilisations financières			
Avances et acomptes versés sur commandes			
Créances clients et comptes rattachés			
Autres créances			
Capital souscrit appelé, non versé			
Valeurs mobilières de placement			
Disponibilités			
Emprunts obligataires convertibles			
Autres emprunts obligataires			
Emprunts et dettes auprès des établissements de crédit			
Emprunts et dettes financières divers		115 269	
Avances et acomptes reçus sur commandes en cours			
Dettes fournisseurs et comptes rattachés			
Dettes sur immobilisations et comptes rattachés			
Autres dettes			
Charges financières			
Produits financiers			

CATEGORIES DE TITRES	Nombre	Valeur nominale
1 - Actions ou parts sociales composant le capital soc. au début de l'exercice	10000	10
2 - Actions ou parts sociales émises pendant l'exercice		
3 - Actions ou parts sociales remboursées pendant l'exercice	2500	10
4 - Actions ou parts sociales composant le capital social en fin d'exercice	7500	10

Rachat des parts sociales de Jean François PAQUET par réduction du capital social

ÉLÉMENTS	Valeurs nettes	Taux d'amortissem.
Frais de constitution Frais de premier établissement Frais d'augmentation de capital		
TOTAL		

3. AUTRES INFORMATIONS :**- Honoraires des commissaires aux comptes :**

Au titre de la mission de contrôle légal des comptes : 1 750 €

Au titre des conseils et prestations de service entrant dans les diligences directement liées à la mission de contrôle légal : 0 €
soit des honoraires totaux s'élevant à 1 750 €.

- Intégration fiscale :

La société a opté pour le régime de l'intégration fiscale à compter de l'exercice clos le 31 mars 2011 selon la méthode de la neutralité.

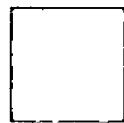
- Crédit d'Impôt Compétitivité Emploi :

Le montant enregistré au titre du CICE pour l'exercice comptable s'élève à 497 € pour la SAS BATIPAQ.



Etats Comptables et Fiscaux

31/03/2017



Montant - Mise en paiement - Régime fiscal du dividende

Le dividende unitaire est de 5,40 euros.

Le dividende en numéraire sera mis en paiement au siège social à l'issue de la présente assemblée.

Ce dividende est éligible, pour les personnes physiques fiscalement domiciliées en France, à la réfaction prévue à l'article 158-3-2° du Code général des impôts.

Il est rappelé que l'article 9 de la Loi de Finances pour 2013 a institué un prélèvement à la source obligatoire de 21 % en sus des prélèvements sociaux de 15,5%. Ce prélèvement à la source de 21 % est imputable sur l'impôt sur le revenu dû au titre de l'année au cours de laquelle il a été opéré et il est, le cas échéant, restituable.

RAPPEL DES DIVIDENDES DISTRIBUES

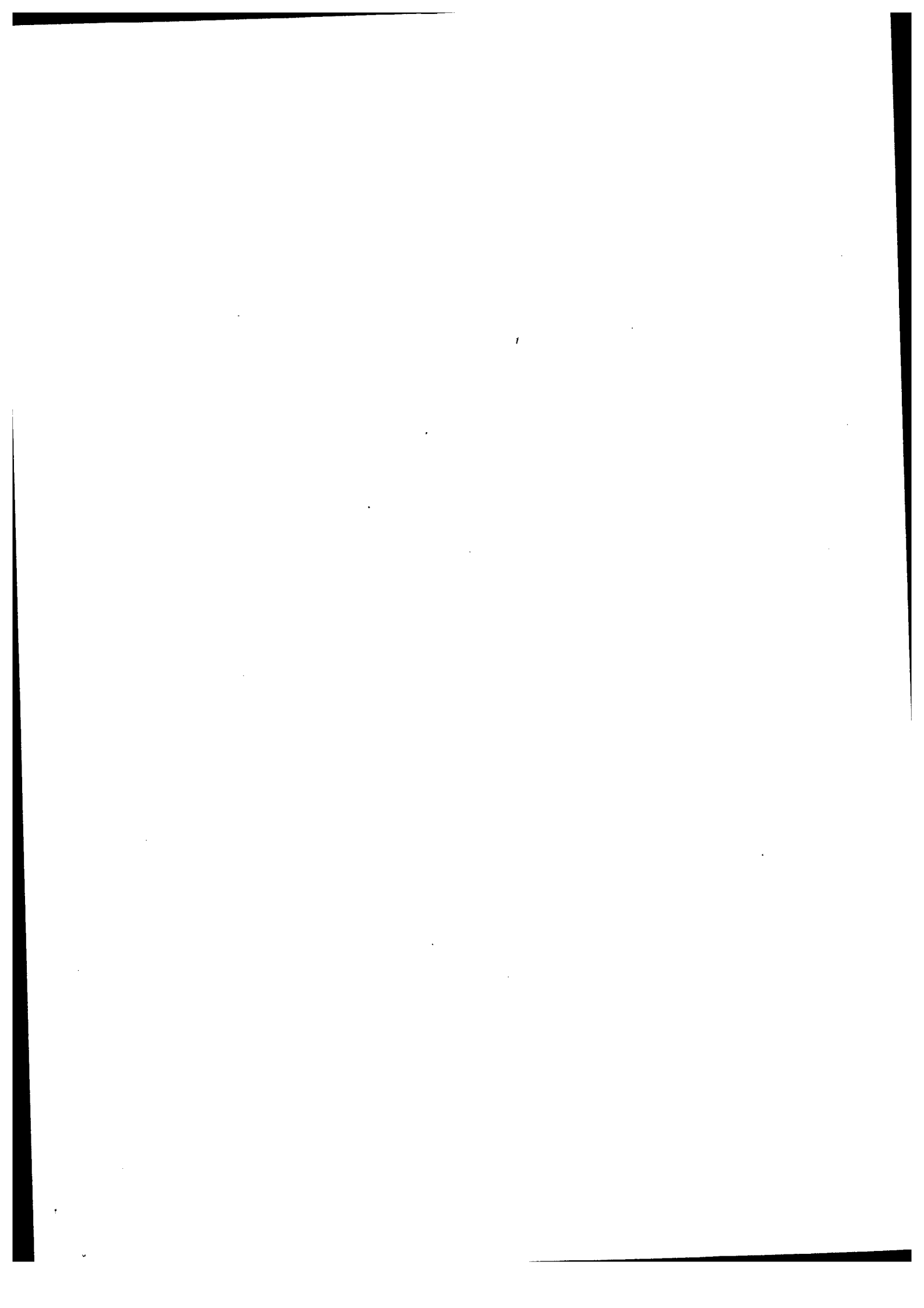
L'Assemblée Générale prend acte que ce que les sommes distribuées à titre de dividendes au titre des trois exercices précédents, ont été les suivantes :

Exercice clos le	Revenus éligibles à l'abattement		Revenus non éligibles à l'abattement
	Dividendes	Autres revenus distribués	
31 mars 2016	40.500 €		
31 mars 2015	120.000 €		
31 mars 2014	100.000 €		

Cette résolution, mise aux voix est adoptée à l'unanimité.

Pour copie certifiée conforme
Monsieur Stéphane GAZELLE
PRESIDENT





BATIPAQ

Société par actions simplifiée
77 Route d'Ahuy
21121 FONTAINE LES DIJON

Rapport du Commissaire aux Comptes sur les comptes annuels

Exercice clos le 31 mars 2017

Aux Associés,

En exécution de la mission qui nous a été confiée par votre assemblée générale, nous vous présentons notre rapport relatif à l'exercice clos le 31 mars 2017, sur :

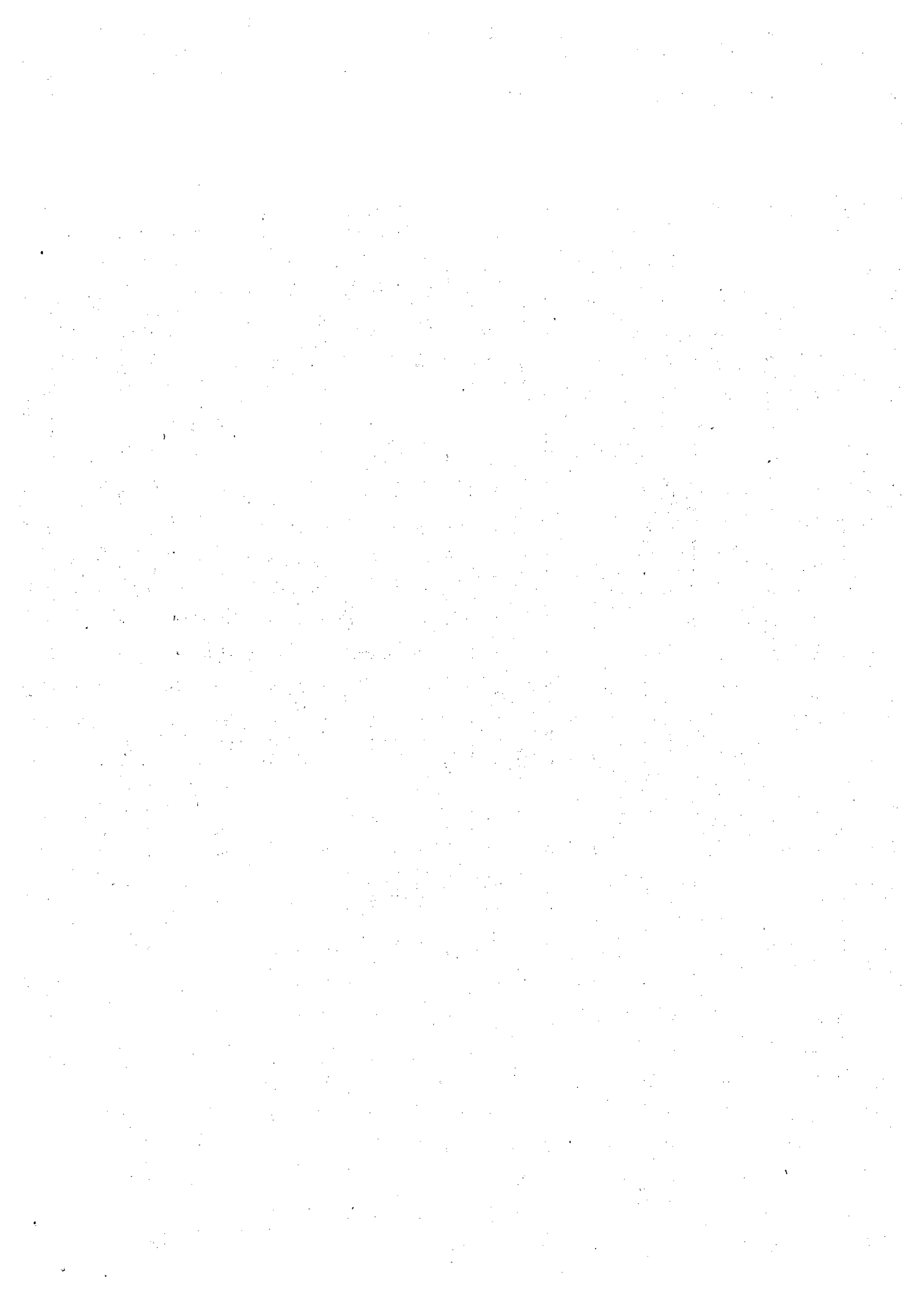
- le contrôle des comptes annuels de la société BATIPAQ, tels qu'ils sont joints au présent rapport,
- la justification de nos appréciations,
- les vérifications et informations spécifiques prévues par la loi.

Les comptes annuels ont été arrêtés par le Président. Il nous appartient, sur la base de notre audit, d'exprimer une opinion sur ces comptes.

I. OPINION SUR LES COMPTES ANNUELS

Nous avons effectué notre audit selon les normes d'exercice professionnel applicables en France ; ces normes requièrent la mise en œuvre de diligences permettant d'obtenir l'assurance raisonnable que les comptes annuels ne comportent pas d'anomalies significatives. Un audit consiste à vérifier, par sondages ou au moyen d'autres méthodes de sélection, les éléments justifiant des montants et informations figurant dans les comptes annuels. Il consiste également à apprécier les principes comptables suivis, les estimations significatives retenues et la présentation d'ensemble des comptes. Nous estimons que les éléments que nous avons collectés sont suffisants et appropriés pour fonder notre opinion.

Nous certifions que les comptes annuels sont, au regard des règles et principes comptables français, réguliers et sincères et donnent une image fidèle du résultat des opérations de l'exercice écoulé ainsi que de la situation financière et du patrimoine de la société à la fin de cet exercice.





II. JUSTIFICATION DES APPRECIATIONS

En application des dispositions de l'article L.823-9 du Code de commerce relatives à la justification de nos appréciations, nous portons à votre connaissance les éléments suivants :

- La note page 15 de l'annexe expose les règles et méthodes comptables relatives aux titres de participation.

Dans le cadre de notre appréciation des principes comptables suivis par votre société, nous avons examiné les modalités d'évaluation des titres de participation et nous nous sommes assurés que la note de l'annexe fournit une information appropriée.

Les appréciations ainsi portées s'inscrivent dans le cadre de notre démarche d'audit des comptes annuels, pris dans leur ensemble, et ont donc contribué à la formation de notre opinion exprimée dans la première partie de ce rapport.

III. VERIFICATIONS ET INFORMATIONS SPECIFIQUES

Nous avons également procédé, conformément aux normes d'exercice professionnel applicables en France, aux vérifications spécifiques prévues par la loi.

Nous n'avons pas d'observation à formuler sur la sincérité et la concordance avec les comptes annuels des informations données dans le rapport de gestion du Président et dans les documents adressés aux associés sur la situation financière et les comptes annuels.

En application de la loi, nous nous sommes assurés que les diverses informations relatives aux prises de participation et de contrôle vous ont été communiquées dans le rapport de gestion.

Dijon, le 11 septembre 2017

Le Commissaire aux Comptes

Exco Socodec

Jean-Noël PAROT

BATIPAQ

RUBRIQUES	BRUT	Amortissements	Net (N) 31/03/2017	Net (N-1) 31/03/2016
CAPITAL SOUSCRIT NON APPELÉ				
IMMOBILISATIONS INCORPORELLES				
Frais d'établissement				
Frais de développement				
Concession, brevets et droits similaires				
Fonds commercial				
Autres immobilisations incorporelles				
Avances et acomptes sur immobilisations incorporelles				
TOTAL immobilisations incorporelles :				
IMMOBILISATIONS CORPORELLES				
Terrains				
Constructions				
Installations techniques, matériel et outillage industriel				
Autres immobilisations corporelles				
Immobilisations en cours				
Avances et acomptes				
TOTAL immobilisations corporelles :				
IMMOBILISATIONS FINANCIÈRES				
Participations évaluées par mise en équivalence	507 299		507 299	506 799
Autres participations	101 540		101 540	367 768
Créances rattachées à des participations				
Autres titres immobilisés				
Prêts				
Autres immobilisations financières				
TOTAL immobilisations financières :	608 839		608 839	874 567
ACTIF IMMOBILISÉ	608 839		608 839	874 567

STOCKS ET EN-COURS				
Matières premières et approvisionnement				
Stocks d'en-cours de production de biens				
Stocks d'en-cours production de services				
Stocks produits intermédiaires et finis				
Stocks de marchandises				
TOTAL stocks et en-cours :				
CRÉANCES				
Avances, acomptes versés sur commandes				5 815
Créances clients et comptes rattachés				120 405
Autres créances	132 699		132 699	
Capital souscrit et appelé, non versé				
TOTAL créances :	132 699		132 699	126 220
DISPONIBILITÉS ET DIVERS				
Valeurs mobilières de placement				
Disponibilités	105 628		105 628	35 624
Charges constatées d'avance	4 552		4 552	9 395
TOTAL disponibilités et divers :	110 180		110 180	45 020
ACTIF CIRCULANT	242 879		242 879	171 240

Frais d'émission d'emprunts à étaler				
Primes remboursement des obligations				
Écarts de conversion actif				

TOTAL GÉNÉRAL	851 718		851 718	1 045 807
----------------------	----------------	--	----------------	------------------

Bilan-Passif

Période du 01/04/16 au 31/03/17

BATIPAQ

Edition du 28/06/17

RUBRIQUES	Net (N) 31/03/2017	Net (N-1) 31/03/2016
SITUATION NETTE		
Capital social ou individuel dont versé 75 000	75 000	100 000
Primes d'émission, de fusion, d'apport, ...		
Écarts de réévaluation dont écart d'équivalence		
Réserve légale	10 000	10 000
Réserves statutaires ou contractuelles		
Réserves réglementées		
Autres réserves	401 991	289 633
Report à nouveau		
Résultat de l'exercice	42 340	370 359
TOTAL situation nette :	529 331	769 991
SUBVENTIONS D'INVESTISSEMENT		
PROVISIONS RÉGLEMENTÉES	5 000	5 000
CAPITAUX PROPRES	534 331	774 991
Produits des émissions de titres participatifs		
Avances conditionnées		
AUTRES FONDS PROPRES		
Provisions pour risques		
Provisions pour charges		
PROVISIONS POUR RISQUES ET CHARGES		
DETTES FINANCIÈRES		
Emprunts obligataires convertibles		
Autres emprunts obligataires		
Emprunts et dettes auprès des établissements de crédit	183 083	150 553
Emprunts et dettes financières divers	115 269	17 670
TOTAL dettes financières :	298 352	168 224
AVANCES ET ACOMPTES RECUS SUR COMMANDES EN COURS		
DETTES DIVERSES		
Dettes fournisseurs et comptes rattachés	5 842	2 712
Dettes fiscales et sociales	13 193	99 880
Dettes sur immobilisations et comptes rattachés		
Autres dettes		
TOTAL dettes diverses :	19 035	102 592
PRODUITS CONSTATÉS D'AVANCE		
DETTES	317 387	270 816
Ecarts de conversion passif		
TOTAL GÉNÉRAL	851 718	1 045 807

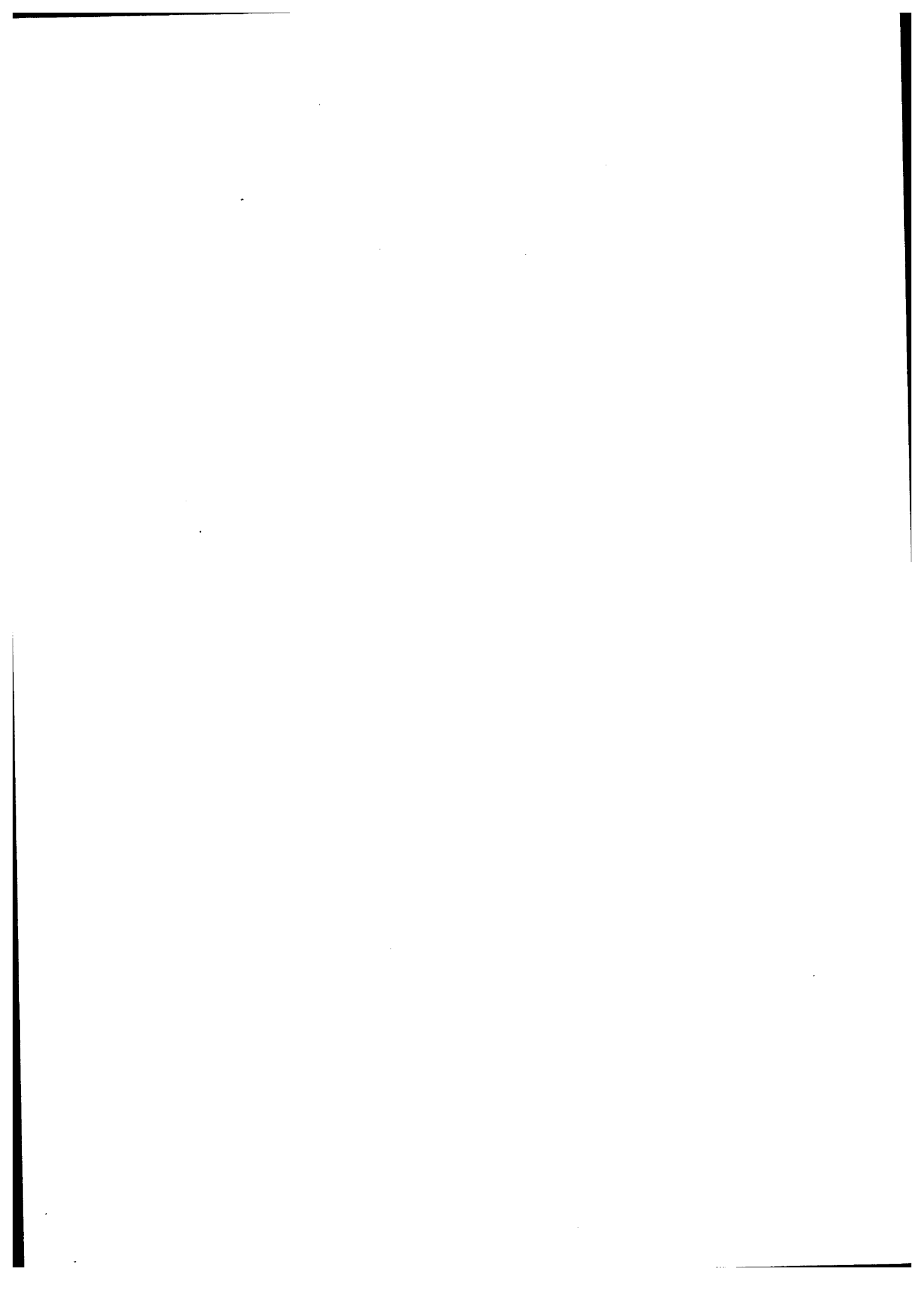
Compte de Résultat (Première Partie)

Période du 01/04/16 au 31/03/17

BATIPAQ

Edition du 28/06/17

RUBRIQUES	France	Export	Net (N) 31/03/2017	Net (N-1) 31/03/2016
Ventes de marchandises				
Production vendue de biens				
Production vendue de services	364 374		364 374	421 939
Chiffres d'affaires nets	364 374		364 374	421 939
Production stockée				
Production immobilisée				
Subventions d'exploitation				
Reprises sur amortissements et provisions, transfert de charges			42 582	17 740
Autres produits			3	6
PRODUITS D'EXPLOITATION			406 960	439 685
CHARGES EXTERNES				
Achats de marchandises [et droits de douane]				
Variation de stock de marchandises				
Achats de matières premières et autres approvisionnement				
Variation de stock [matières premières et approvisionnement]				
Autres achats et charges externes			66 326	84 158
TOTAL charges externes :			66 326	84 158
IMPOTS, TAXES ET VERSEMENTS ASSIMILÉS			17 430	15 621
CHARGES DE PERSONNEL				
Salaires et traitements			155 929	211 526
Charges sociales			82 885	133 151
TOTAL charges de personnel :			238 814	344 677
DOTATIONS D'EXPLOITATION				
Dotations aux amortissements sur immobilisations				
Dotations aux provisions sur immobilisations				
Dotations aux provisions sur actif circulant				
Dotations aux provisions pour risques et charges				
TOTAL dotations d'exploitation :				
AUTRES CHARGES D'EXPLOITATION			358	44
CHARGES D'EXPLOITATION			322 928	444 501
RÉSULTAT D'EXPLOITATION			84 032	(4 816)



Compte de Résultat (Seconde Partie)

Période du 01/04/16 au 31/03/17

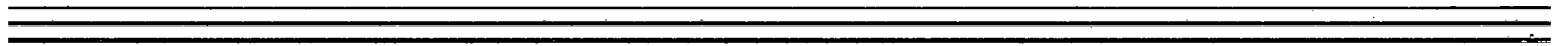
BATIPAQ

Edition du 28/06/17

RUBRIQUES	Net (N) 31/03/2017	Net (N-1) 31/03/2016
RÉSULTAT D'EXPLOITATION	84 032	(4 816)
Bénéfice attribué ou perte transférée Perte supportée ou bénéfice transféré		
PRODUITS FINANCIERS		
Produits financiers de participation		492 732
Produits des autres valeurs mobilières et créances de l'actif immobilisé		
Autres intérêts et produits assimilés	15	230
Reprises sur provisions et transferts de charges		
Différences positives de change		
Produits nets sur cessions de valeurs mobilières de placement		
	15	492 962
CHARGES FINANCIÈRES		
Dotations financières aux amortissements et provisions		
Intérêts et charges assimilées	38 380	83 244
Différences négatives de change		
Charges nettes sur cessions de valeurs mobilières de placement		
	38 380	83 244
RÉSULTAT FINANCIER	(38 365)	409 717
RÉSULTAT COURANT AVANT IMPOTS	45 667	404 902
PRODUITS EXCEPTIONNELS		
Produits exceptionnels sur opérations de gestion		
Produits exceptionnels sur opérations en capital		
Reprises sur provisions et transferts de charges		
CHARGES EXCEPTIONNELLES		
Charges exceptionnelles sur opérations de gestion	3 161	231
Charges exceptionnelles sur opérations en capital		
Dotations exceptionnelles aux amortissements et provisions		
	3 161	231
RÉSULTAT EXCEPTIONNEL	(3 161)	(231)
Participation des salariés aux résultats de l'entreprise		
Impôts sur les bénéfices	166	34 312
TOTAL DES PRODUITS	406 974	932 646
TOTAL DES CHARGES	364 635	562 288
BÉNÉFICE OU PERTE	42 340	370 359



Annexe



Les comptes annuels ci-joint se caractérisent par les données suivantes :

- total du bilan en € : 851 717.83 €
- chiffre d'affaires en € : 364 374.15 €
- résultat net comptable en € : 42 339.57 €

1. FAITS MAJEURS

1.1 Evénements principaux de l'exercice

Depuis le 31/12/2016, il n'y a plus de salariés dans la SAS BATIPAQ ; les contrats de travail en cours ont été transférés à PAQUET SAS

Rachat des parts sociales de Monsieur Jean François PAQUET par réduction du capital social

1.2 Principes, règles et méthodes comptables

Les comptes annuels sont présentés conformément aux dispositions du Plan Comptable Général, homologué par le règlement ANC n° 2014-03 du 5 juin 2014.

L'annexe que nous présentons est simplifiée, conformément à la possibilité offerte à certains commerçants, personnes physiques ou morales. Le PCG (règlement n°99-03) précise notamment dans son article 532-11 les informations dont sont dispensées les personnes morales bénéficiant d'une présentation simplifiée de leurs comptes annuels et dans son article 532-12 celles que ne sont pas tenues de mentionner les personnes physiques concernées.

Les conventions générales comptables ont été appliquées dans le respect du principe de prudence, conformément aux hypothèses de base : continuité de l'exploitation, permanence des méthodes comptables d'un exercice à l'autre, indépendance des exercices, conformément aux règles générales d'établissement et de présentation des comptes annuels.

2. IMMOBILISATIONS

- Tableau des immobilisations : voir annexe

- Tableau des amortissement : voir annexe

- Immobilisations financières :

- Modalité d'évaluation : la valeur brute est constituée par le coût d'acquisition des titres et par des frais d'acquisition de 5 000€.
- Ces frais d'acquisition ont fait l'objet d'un amortissement sur 5 ans.

- Liste des filiales et participation : voir annexe

Immobilisations

Période du 01/04/16 au 31/03/17

BATIPAQ

Edition du 28/06/17

RUBRIQUES	Valeur brute début exercice	Augmentations par réévaluation	Acquisitions apports, création virements
IMMOBILISATIONS INCORPORELLES			
Frais d'établissement et de développement			
Autres immobilisations incorporelles			
TOTAL immobilisations incorporelles :			
IMMOBILISATIONS CORPORELLES			
Terrains			
Constructions sur sol propre			
Constructions sur sol d'autrui			
Constructions installations générales			
Installations techniques et outillage industriel			
Installations générales, agencements et divers			
Matériel de transport			
Matériel de bureau, informatique et mobilier			
Emballages récupérables et divers			
Immobilisations corporelles en cours			
Avances et acomptes			
TOTAL immobilisations corporelles :			
IMMOBILISATIONS FINANCIÈRES			
Participations évaluées par mises en équivalence			
Autres participations	874 567		90 500
Autres titres immobilisés			
Prêts et autres immobilisations financières			
TOTAL immobilisations financières :	874 567		90 500
TOTAL GÉNÉRAL	874 567		90 500

RUBRIQUES	Diminutions par virement	Diminutions par cessions mises hors service	Valeur brute fin d'exercice	Réévaluations légalés
IMMOBILISATIONS INCORPORELLES				
Frais d'étab. et de développement				
Autres immobilisations incorporelles				
TOTAL immobilisations incorporelles :				
IMMOBILISATIONS CORPORELLES				
Terrains				
Constructions sur sol propre				
Constructions sur sol d'autrui				
Constructions installations générales				
Install. techn., matériel et out. industriels				
Inst. générales, agencements et divers				
Matériel de transport				
Mat. de bureau, informatique et mobil.				
Emballages récupérables et divers				
Immobilisations corporelles en cours				
Avances et acomptes				
TOTAL immobilisations corporelles :				
IMMOBILISATIONS FINANCIÈRES				
Participations mises en équivalence				
Autres participations		356 228	608 839	
Autres titres immobilisés				
Prêts et autres immo. financières				
TOTAL immobilisations financières :		356 228	608 839	
TOTAL GÉNÉRAL		356 228	608 839	

SITUATIONS ET MOUVEMENTS DE L'EXERCICE				
IMMOBILISATIONS AMORTISSABLES	Montant début exercice	Augmentations dotations	Diminutions reprises	Montant fin exercice
IMMOBILISATIONS INCORPORELLES Frais d'étab. et de développement. Autres immobilisations incorporelles TOTAL immobilisations incorporelles :				
IMMOBILISATIONS CORPORELLES Terrains Constructions sur sol propre Constructions sur sol d'autrui Constructions installations générales Installations techn. et outillage industriel Inst. générales, agencements et divers Matériel de transport Mat. de bureau, informatique et mobil. Emballages récupérables et divers TOTAL immobilisations corporelles :				
TOTAL GÉNÉRAL				

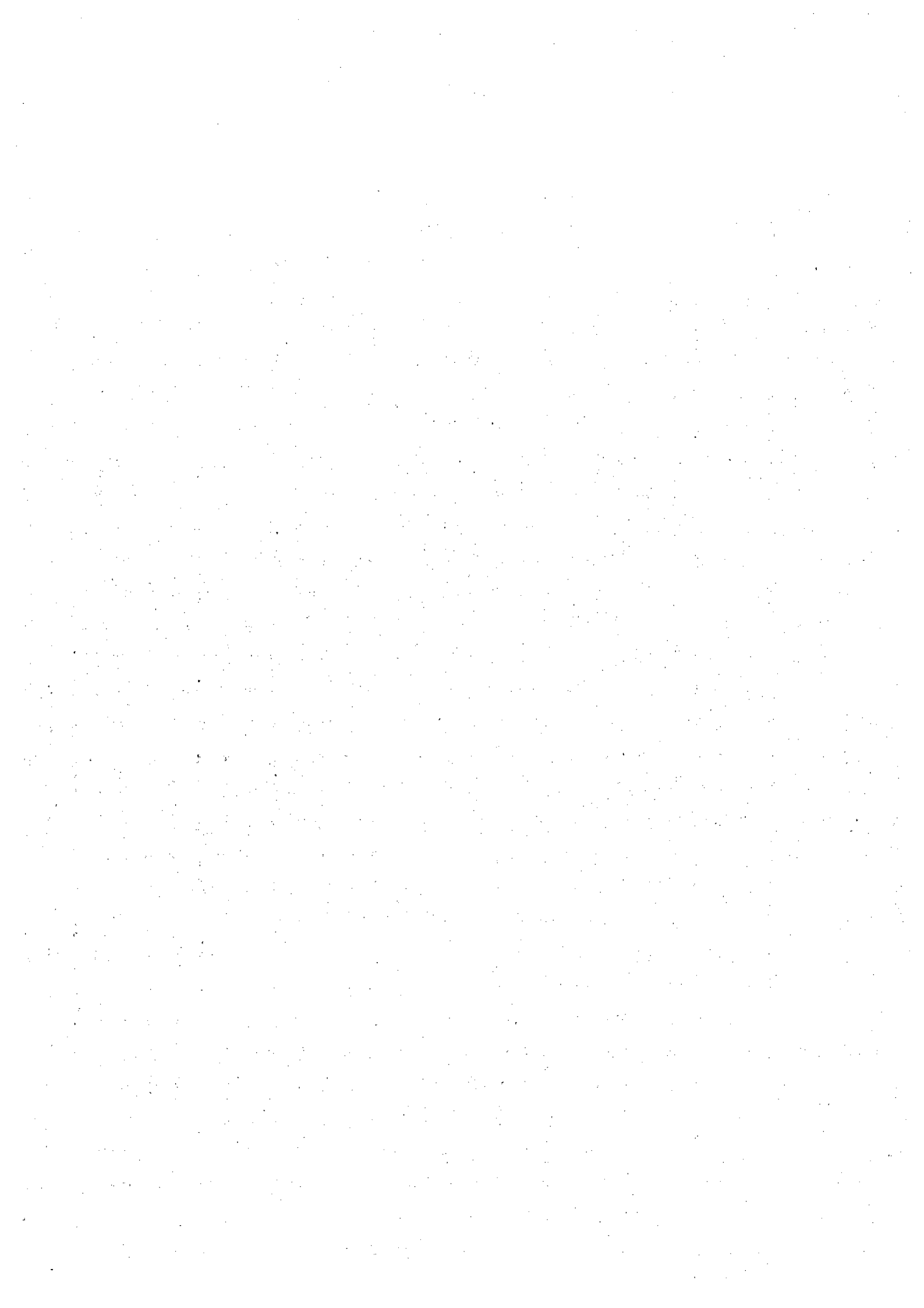
VENTILATIONS DES DOTATIONS AUX AMORTISSEMENTS DE L'EXERCICE			
IMMOBILISATIONS AMORTISSABLES	Amortissements linéaires	Amortissements dégressifs	Amortissements exceptionnels
IMMOBILISATIONS INCORPORELLES Frais d'établissement et de développement Autres immobilisations incorporelles TOTAL immobilisations incorporelles :			
IMMOBILISATIONS CORPORELLES Terrains Constructions sur sol propre Constructions sur sol d'autrui Constructions installations générales Installations techniques et outillage industriel Installations générales, agencements et divers Matériel de transport Matériel de bureau, informatique et mobilier Emballages récupérables et divers TOTAL immobilisations corporelles :			
Frais d'acquisition de titres de participations			
TOTAL GÉNÉRAL			

MOUVEMENTS AFFECTANT LA PROVISION POUR AMORTISSEMENTS DÉROGATOIRES		
IMMOBILISATIONS AMORTISSABLES	Dotations	Reprises
IMMOBILISATIONS INCORPORELLES Frais d'établissement et de développement Autres immobilisations incorporelles TOTAL immobilisations incorporelles :		
IMMOBILISATIONS CORPORELLES Terrains Constructions sur sol propre Constructions sur sol d'autrui Constructions installations générales Installations techniques et outillage industriel Installations générales, agencements et divers Matériel de transport Matériel de bureau, informatique et mobilier Emballages récupérables et divers TOTAL immobilisations corporelles :		
Frais d'acquisition de titres de participations		

TOTAL GÉNÉRAL		
----------------------	--	--

MOUVEMENTS DE L'EXERCICE AFFECTANT LES CHARGES RÉPARTIES SUR PLUSIEURS EXERCICES				
RUBRIQUES	Montant net début exercice	Augmentations	Dotations de l'exercice aux amortissements	Montant net fin exercice
Frais d'émission d'emprunts à étaler				
Primes de remboursem. des obligations				

FILIALES ET PARTICIPATIONS	PAQUET SAS	SCCV L'OREE DE FONTAINE	SCCV LES VIGNES DE FONTAINE	SCCV LA FONTAINOISE
RENSEIGNEMENTS DÉTAILLÉS CONCERNANT LES FILIALES ET PARTICIPATIONS				
Capital	300000	1000	1000	1000
Réserves et report à nouveau avant affectation du résultat				
Quote part du capital détenu	100 %	99 %	80 %	50 %
Valeurs comptables des titres détenus :				
Brute	505 000	999	800	500
Nette	505 000	999	800	500
Prêts et avances consentis par la société et non remboursés				
Montant des cautions et avals donnés par la société				
Chiffre d'affaires hors taxes du dernier exercice clos	12974144			
Résultat (bénéfice ou perte) du dernier exercice clos	147042	497	-157530	- 6762
Dividendes encaissés par la société au cours de l'exercice				
Date de clôture de l'exercice	31/03/2017	31/12/2016	31/03/2017	31/12/2016
Créances rattachées à des participations		14768	57 272	29500



RUBRIQUES	Montant début exercice	Augmentations dotations	Diminutions reprises	Montant fin exercice
Prov. pour reconstitution des gisements Provisions pour investissement Provisions pour hausse des prix Amortissements dérogatoires Dont majorations exceptionnelles de 30% Provisions fiscales pour implantation à l'étranger constituées avant le 1.1.1992 Provisions fiscales pour implantation à l'étranger constituées après le 1.1.1992 Provisions pour prêts d'installation Autres provisions réglementées	5 000			5 000
PROVISIONS RÉGLEMENTÉES	5 000			5 000

Provisions pour litiges Prov. pour garant. données aux clients Prov. pour pertes sur marchés à terme Provisions pour amendes et pénalités Provisions pour pertes de change Prov. pour pensions et obligat. simil. Provisions pour impôts Prov. pour renouvellement des immo. Provisions pour gros entretien et grandes révisions Provisions pour charges sociales et fiscales sur congés à payer Autres prov. pour risques et charges				
PROV. POUR RISQUES ET CHARGES				

Prov. sur immobilisations incorporelles Prov. sur immobilisations corporelles Prov. sur immo. titres mis en équival. Prov. sur immo. titres de participation Prov. sur autres immo. financières Provisions sur stocks et en cours Provisions sur comptes clients Autres provisions pour dépréciation				
PROVISIONS POUR DÉPRÉCIATION				

TOTAL GÉNÉRAL	5 000			5 000
----------------------	--------------	--	--	--------------



État des Échéances des Créances et Dettes

Période du 01/04/16 au 31/03/17

BATIPAQ

Edition du 28/06/17

ÉTAT DES CRÉANCES	Montant brut	A 1 an au plus	A plus d'1 an
DE L'ACTIF IMMOBILISÉ			
Créances rattachées à des participations	101 540		101 540
Prêts			
Autres immobilisations financières			
TOTAL de l'actif immobilisé :	101 540		101 540
DE L'ACTIF CIRCULANT			
Clients douteux ou litigieux			
Autres créances clients			
Créance représent. de titres prêtés ou remis en garantie			
Personnel et comptes rattachés			
Sécurité sociale et autres organismes sociaux			
État - Impôts sur les bénéfices	131 371	131 371	
État - Taxe sur la valeur ajoutée	1 328	1 328	
État - Autres impôts, taxes et versements assimilés			
État - Divers			
Groupe et associés			
Débiteurs divers			
TOTAL de l'actif circulant :	132 699	132 699	
CHARGES CONSTATÉES D'AVANCE	4 552	4 552	

TOTAL GÉNÉRAL	238 791	137 251	101 540
----------------------	----------------	----------------	----------------

ÉTAT DES DETTES	Montant brut	A 1 an au plus	A plus d'1 an et 5 ans au plus	A plus de 5 ans
Emprunts obligataires convertibles				
Autres emprunts obligataires				
Après des établissements de crédit :				
- à 1 an maximum à l'origine	83	83		
- à plus d' 1 an à l'origine	183 000	45 306	137 694	
Emprunts et dettes financières divers				
Fournisseurs et comptes rattachés	5 842	5 842		
Personnel et comptes rattachés				
Sécurité sociale et autres organismes	507	507		
Impôts sur les bénéfices				
Taxe sur la valeur ajoutée	9 909	9 909		
Obligations cautionnées				
Autres impôts, taxes et assimilés	2 777	2 777		
Dettes sur immo. et comptes rattachés				
Groupe et associés	115 269	115 269		
Autres dettes				
Dettes représentat. de titres empruntés				
Produits constatés d'avance				

TOTAL GÉNÉRAL	317 387	179 693	137 694	
----------------------	----------------	----------------	----------------	--

MONTANT DES CHARGES À PAYER INCLUS DANS LES POSTES SUIVANTS DU BILAN	Montant
Emprunts obligataires convertibles	
Autres emprunts obligataires	
Emprunts et dettes auprès des établissements de crédit	
Emprunts et dettes financières divers	
Dettes fournisseurs et comptes rattachés	2 100
Dettes fiscales et sociales	2 777
Dettes sur immobilisations et comptes rattachés	
Disponibilités, charges à payer	83
Autres dettes	
TOTAL	4 959

Charges et Produits Constatés d'Avance

Période du 01/04/16 au 31/03/17

BATIPAQ

Edition du 28/06/17

RUBRIQUES	Charges	Produits
Charges ou produits d'exploitation	4 552	
Charges ou produits financiers		
Charges ou produits exceptionnels		
TOTAL	4 552	

Charges à Répartir sur Plusieurs Exercices

Période du 01/04/16 au 31/03/17

BATIPAQ

Edition du 28/06/17

RUBRIQUES	Montant	Taux d'amortissem.
Charges différées		
Frais d'acquisition des immobilisations		
Frais d'émission des emprunts		
Charges à étaler		
TOTAL		

ENGAGEMENTS DONNÉS	Montant
Effets escomptés non échus	
Avals et cautions	
Engagements en matière de pensions, retraites et indemnités	
Autres engagements donnés :	183 000
Nantissement des titres PAQUET SAS sur prêt BPB n°08750497	183 000

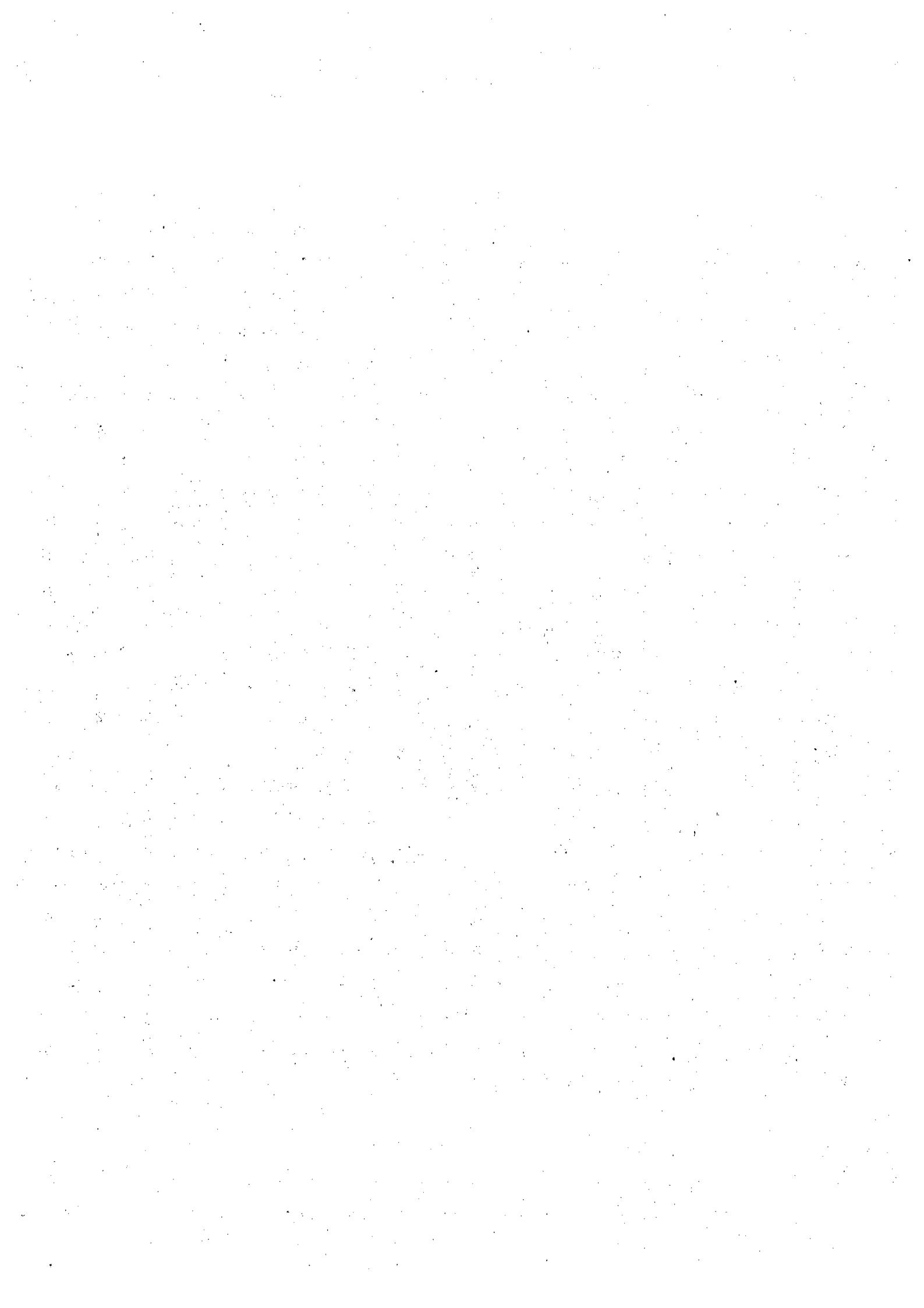
TOTAL	183 000
--------------	----------------

ENGAGEMENTS RECUS	Montant
Avals et cautions et garanties	
Autres engagements reçus :	

TOTAL	
--------------	--



POSTES DU BILAN	Montant concernant les entreprises		Montant des dettes ou créances représentées par effets de commerce
	Liées	Avec lesquelles la société à un lien de participation	
Capital souscrit non appelé			
Avances et acomptes sur immobilisations incorporelles			
Avances et acomptes sur immobilisations corporelles			
Participations		507 299	
Créances rattachées à des participations		101 540	
Prêts			
Autres titres immobilisés			
Autres immobilisations financières			
Avances et acomptes versés sur commandes			
Créances clients et comptes rattachés			
Autres créances			
Capital souscrit appelé, non versé			
Valeurs mobilières de placement			
Disponibilités			
Emprunts obligataires convertibles			
Autres emprunts obligataires			
Emprunts et dettes auprès des établissements de crédit			
Emprunts et dettes financières divers		115 269	
Avances et acomptes reçus sur commandes en cours			
Dettes fournisseurs et comptes rattachés			
Dettes sur immobilisations et comptes rattachés			
Autres dettes			
Charges financières			
Produits financiers			

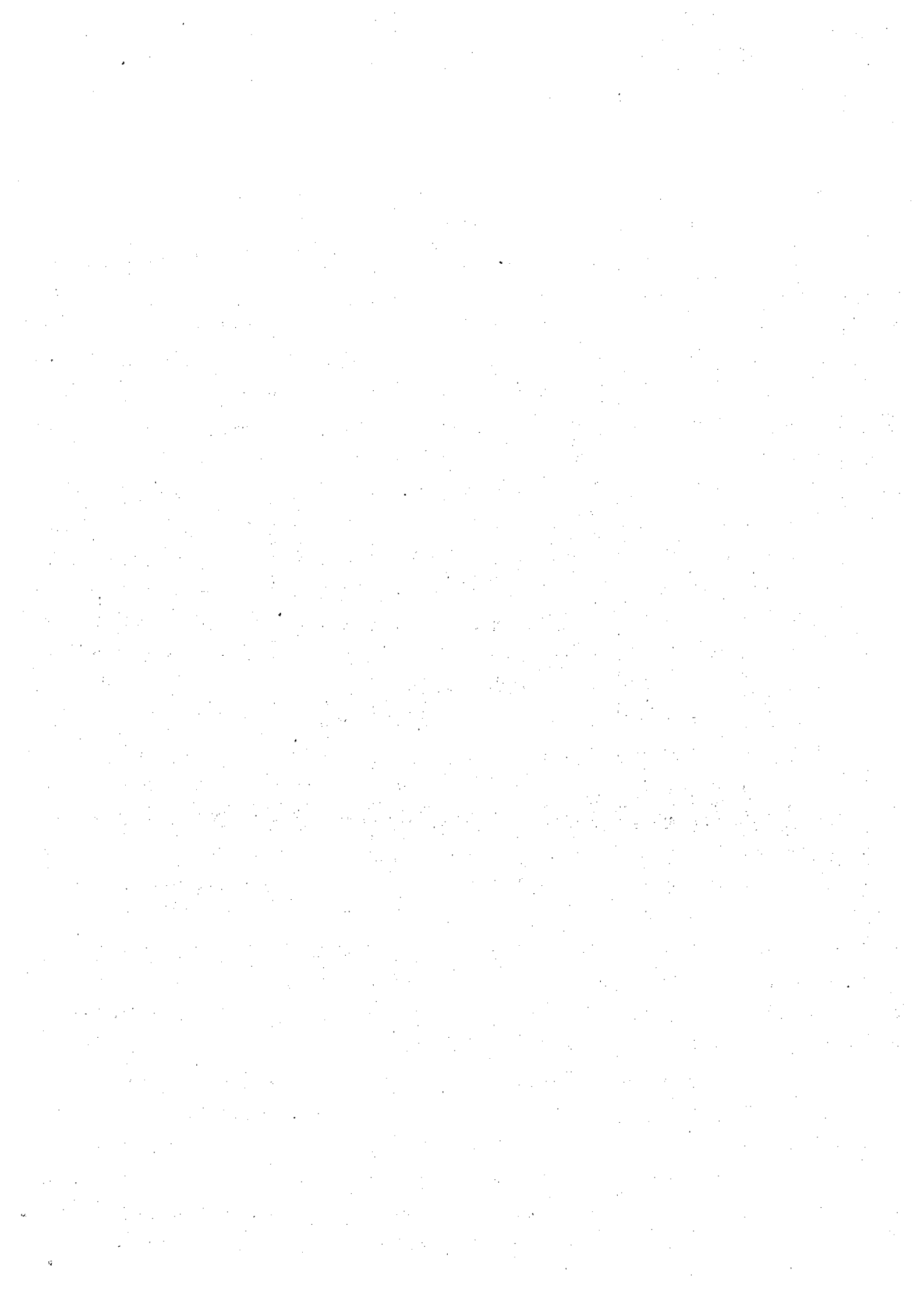


CATEGORIES DE TITRES	Nombre	Valeur nominale
1 - Actions ou parts sociales composant le capital soc. au début de l'exercice	10000	10
2 - Actions ou parts sociales émises pendant l'exercice		
3 - Actions ou parts sociales remboursées pendant l'exercice	2500	10
4 - Actions ou parts sociales composant le capital social en fin d'exercice	7500	10

Rachat des parts sociales de Jean François PAQUET par réduction du capital social



ÉLÉMENTS	Valeurs nettes	Taux d'amortissem.
Frais de constitution Frais de premier établissement Frais d'augmentation de capital		
TOTAL		



3. AUTRES INFORMATIONS :

- Honoraires des commissaires aux comptes :

Au titre de la mission de contrôle légal des comptes : 1 750 €

Au titre des conseils et prestations de service entrant dans les diligences directement liées à la mission de contrôle légal : 0 €
soit des honoraires totaux s'élevant à 1 750 €.

- Intégration fiscale :

La société a opté pour le régime de l'intégration fiscale à compter de l'exercice clos le 31 mars 2011 selon la méthode de la neutralité.

- Crédit d'Impôt Compétitivité Emploi :

Le montant enregistré au titre du CICE pour l'exercice comptable s'élève à 497 € pour la SAS BATIPAQ.

