

RCS : CHALON SUR SAONE

Code greffe : 7102

Documents comptables

REGISTRE DU COMMERCE ET DES SOCIETES

Le greffier du tribunal de commerce de CHALON SUR SAONE atteste l'exactitude des informations transmises ci-après

Nature du document : Documents comptables (B-S)

Numéro de gestion : 2003 B 00116

Numéro SIREN : 437 526 593

Nom ou dénomination : 2B USINAGE

Ce dépôt a été enregistré le 24/10/2022 sous le numéro de dépôt 5799

Bilan Actif

Etat exprimé en euros		30/06/2022			30/06/2021
		Brut	Amort. et Dépréc.	Net	Net
Capital souscrit non appelé (I)					
ACTIF IMMOBILISE	IMMOBILISATIONS INCORPORELLES				
	Frais d'établissement				
	Frais de développement				
	Concessions brevets droits similaires				
	Fonds commercial (1)				
	Autres immobilisations incorporelles				
	Avances et acomptes				
	IMMOBILISATIONS CORPORELLES				
	Terrains				
	Constructions				
	Installations techniques, mat. et outillage indus.	489 924	278 619	211 305	90 513
	Autres immobilisations corporelles	79 417	58 398	21 019	25 709
	Immobilisations en cours				
Avances et acomptes					
IMMOBILISATIONS FINANCIERES (2)					
Participations évaluées selon mise en équival.					
Autres participations					
Créances rattachées à des participations					
Autres titres immobilisés					
Prêts					
Autres immobilisations financières	7 069		7 069	7 069	
TOTAL (II)	576 409	337 017	239 392	123 291	
ACTIF CIRCULANT	STOCKS ET EN-COURS				
	Matières premières, approvisionnements	54 568		54 568	30 153
	En-cours de production de biens	11 342		11 342	17 476
	En-cours de production de services				
	Produits intermédiaires et finis	918		918	1 670
	Marchandises				
	Avances et Acomptes versés sur commandes				
	CREANCES (3)				
	Créances clients et comptes rattachés	223 925		223 925	163 932
	Autres créances	20 865		20 865	6 983
Capital souscrit appelé, non versé					
VALEURS MOBILIERES DE PLACEMENT					
DISPONIBILITES	171 151		171 151	315 579	
COMPTES DE REGULARISATION	Charges constatées d'avance	8 639		8 639	8 210
	TOTAL (III)	491 408		491 408	544 003
COMPTES DE REGULARISATION	Frais d'émission d'emprunt à étaler (IV)				
	Primes de remboursement des obligations (V)				
	Ecarts de conversion actif (VI)				
TOTAL ACTIF (I à VI)	1 067 818	337 017	730 800	667 294	

(1) dont droit au bail

(2) dont immobilisations financières à moins d'un an

7 069

7 069

(3) dont créances à plus d'un an

« Copie certifiée conforme » Le Président

[Signature]

Bilan Passif

		Etat exprimé en euros	
		30/06/2022	30/06/2021
Capitaux Propres	Capital social ou individuel	48 000	48 000
	Primes d'émission, de fusion, d'apport ...		
	Ecarts de réévaluation		
	RESERVES		
	Réserve légale	4 800	4 800
	Réserves statutaires ou contractuelles		
	Réserves réglementées		
	Autres réserves	113 650	112 325
	Report à nouveau		
	Résultat de l'exercice	67 992	71 325
Subventions d'investissement	1 310		
Provisions réglementées			
Total des capitaux propres		235 752	236 450
Autres fonds propres	Produits des émissions de titres participatifs		
	Avances conditionnées		
Total des autres fonds propres			
Provisions	Provisions pour risques		
	Provisions pour charges		
Total des provisions			
DETTES (1)	DETTES FINANCIERES		
	Emprunts obligataires convertibles		
	Autres emprunts obligataires		
	Emprunts dettes auprès des établissements de crédit (2)	265 595	188 637
	Emprunts et dettes financières divers (3)		
	Avances et acomptes reçus sur commandes en cours		
	DETTES D'EXPLOITATION		
	Dettes fournisseurs et comptes rattachés	161 125	146 231
	Dettes fiscales et sociales	63 013	87 771
	Autres		
DETTES DIVERSES			
Dettes sur immobilisations et comptes rattachés			
Dettes fiscales (Impôts sur les bénéfices)	900	5 669	
Autres	4 415	2 536	
Produits constatés d'avance			
Total des dettes		495 049	430 844
Ecarts de conversion passif			
TOTAL PASSIF		730 800	667 294
Résultat de l'exercice exprimé en centimes		67 992,03	71 325,22
(1) Dont dettes à moins d'un an		305 888	300 575
(2) Dont concours bancaires courants, et soldes créditeurs de banques et CCP			
(3) Dont emprunts participatifs			

Etats financiers au 30/06/2022

ANNEXE

Règles et Méthodes Comptables

Etat exprimé en euros

Les comptes annuels de l'exercice ont été élaborés et présentés conformément aux règles générales applicables en la matière et dans le respect du principe de prudence.

Le bilan de l'exercice présente un total de **730 800** euros.

Le compte de résultat, présenté sous forme de liste, affiche un total **produits** de **1 083 698** euros et un total **charges** de **1 015 706** euros, dégageant ainsi un **résultat** de **67 992** euros.

L'exercice considéré débute le **01/07/2021** et finit le **30/06/2022**.

Il a une durée de **12** mois.

Les conventions générales comptables ont été appliquées conformément aux hypothèses de base :

- continuité de l'exploitation.
- permanence des méthodes comptables d'un exercice à l'autre.
- indépendance des exercices.

La méthode de base retenue pour l'évaluation des éléments inscrits en comptabilité est la méthode des coûts historiques.

Aucun changement dans les méthodes d'évaluation et dans les méthodes de présentation n'a été apporté.

Les principales méthodes utilisées sont :

Immobilisations

Les immobilisations corporelles sont évaluées à leur coût d'acquisition (prix d'achat et frais accessoires, hors frais d'acquisition des immobilisations) ou à leur coût de production.

Les amortissements pour dépréciation sont calculés suivant le mode linéaire ou dégressif en fonction de la durée normale d'utilisation des biens.

Les éléments non amortissables de l'actif immobilisé sont inscrits pour leur valeur brute constituée par le coût d'achat hors frais accessoires. Lorsque la valeur d'inventaire est inférieure à la valeur brute, une provision pour dépréciation est constituée du montant de la différence.

Règles et Méthodes Comptables

Etat exprimé en euros

Stocks et en cours

Les matières et marchandises ont été évaluées à leur coût d'acquisition (prix d'achat et frais accessoires).

Les produits en cours de production ont été évalués à leur coût de production.

Une provision pour dépréciation des stocks égale à la différence entre la valeur brute et le cours du jour ou la valeur de réalisation déduction faite des frais proportionnels de vente, est effectuée lorsque cette valeur brute est supérieure.

Créances et dettes

Les créances et les dettes ont été évaluées pour leur valeur nominale.

Les créances ont, le cas échéant, été dépréciées par voie de provision pour tenir compte des difficultés de recouvrement auxquelles elles étaient susceptibles de donner lieu.

Les créances clients présentées dans le tableau de financement, ont été retenues pour leur valeur brute, conformément aux principes comptables.

Disponibilités

Les liquidités disponibles en banque ou en caisse ont été évaluées pour leur valeur nominale.

Achats

Les frais accessoires d'achat payés à des tiers n'ont pas été incorporés dans les comptes d'achat, mais ont été comptabilisés dans les différents comptes de charge correspondant à leur nature.

Immobilisations

Etat exprimé en euros

	Valeurs brutes début d'exercice	Mouvements de l'exercice				Valeurs brutes au 30/06/2022
		Augmentations		Diminutions		
		Réévaluations	Acquisitions	Virt.p.à p.	Cessions	
INCORPORELLES						
Frais d'établissement et de développement						
Autres						
TOTAL IMMOBILISATIONS INCORPORELLES						
CORPORELLES						
Terrains						
Constructions sur sol propre sur sol d'autrui instal. agencet aménagement						
Instal technique, matériel outillage industriels	395 390		142 962		48 428	489 924
Instal., agencement, aménagement divers	65 395					65 395
Matériel de transport	11 061					11 061
Matériel de bureau, mobilier	2 960					2 960
Emballages récupérables et divers						
Immobilisations corporelles en cours						
Avances et acomptes						
TOTAL IMMOBILISATIONS CORPORELLES	474 807		142 962		48 428	569 341
FINANCIERES						
Participations évaluées en équivalence						
Autres participations						
Autres titres immobilisés						
Prêts et autres immobilisations financières	7 069					7 069
TOTAL IMMOBILISATIONS FINANCIERES	7 069					7 069
TOTAL	481 876		142 962		48 428	576 409

Amortissements

Etat exprimé en euros		Amortissements début d'exercice	Mouvements de l'exercice		Amortissements au 30/06/2022
			Dotations	Diminutions	
INCORPORELLES	Frais d'établissement et de développement				
	Fonds commercial				
	Autres immobilisations incorporelles				
	TOTAL IMMOBILISATIONS INCORPORELLES				
CORPORELLES	Terrains				
	Constructions sur sol propre sur sol d'autrui instal. agencement aménagement				
	Instal technique, matériel outillage industriels	304 877	22 170	48 428	278 619
	Autres Instal., agencement, aménagement divers	40 115	4 437		44 552
	Matériel de transport	11 061			11 061
	Matériel de bureau, mobilier	2 531	253		2 785
	Emballages récupérables et divers				
TOTAL IMMOBILISATIONS CORPORELLES	358 585	26 861	48 428	337 017	
TOTAL		358 585	26 861	48 428	337 017

Ventilation des mouvements affectant la provision pour amortissements dérogatoires

	Dotations			Reprises			Mouvement net des amortisse- ment à la fin de l'exercice
	Différentiel de durée et autre	Mode dégressif	Amort. fiscal exceptionnel	Différentiel de durée et autre	Mode dégressif	Amort. fiscal exceptionnel	
Frais d'établissement et de développement							
Fonds commercial							
Autres immobilisations incorporelles							
TOTAL IMMOB INCORPORELLES							
Terrains							
Constructions sur sol propre sur sol d'autrui instal, agencement, aménag.							
Instal. technique matériel outillage industriels							
Instal générales Agenct aménagt divers							
Matériel de transport							
Matériel de bureau, informatique, mobilier							
Emballages récupérables, divers							
TOTAL IMMOB CORPORELLES							
Frais d'acquisition de titres de participation							
TOTAL							
TOTAL GENERAL NON VENTILE							

Créances et Dettes

Etat exprimé en euros

		30/06/2022	1 an au plus	plus d'1 an
CREANCES	Créances rattachées à des participations			
	Prêts (1) (2)			
	Autres immobilisations financières	7 069	7 069	
	Clients douteux ou litigieux			
	Autres créances clients	223 925	223 925	
	Créances représentatives des titres prêtés			
	Personnel et comptes rattachés			
	Sécurité sociale et autres organismes sociaux			
	Impôts sur les bénéfiques			
	Taxes sur la valeur ajoutée	20 731	20 731	
	Autres impôts, taxes versements assimilés			
	Divers	134	134	
Groupe et associés (2)				
Débiteurs divers				
Charges constatées d'avances	8 639	8 639		
TOTAL DES CREANCES		260 498	260 498	
(1) Prêts accordés en cours d'exercice				
(1) Remboursements obtenus en cours d'exercice				
(2) Prêts et avances consentis aux associés (personnes physiques)				

		30/06/2022	1 an au plus	1 à 5 ans	plus de 5 ans
DETTES	Emprunts obligataires convertibles (1)				
	Autres emprunts obligataires (1)				
	Emp. dettes ets de crédit à 1an max. à l'origine (1)				
	Emp. dettes ets de crédit à plus 1an à l'origine (1)	265 595	76 435	189 160	
	Emprunts et dettes financières divers (1) (2)				
	Fournisseurs et comptes rattachés	161 125	161 125		
	Personnel et comptes rattachés	33 004	33 004		
	Sécurité sociale et autres organismes sociaux	29 104	29 104		
	Impôts sur les bénéfiques	900	900		
	Taxes sur la valeur ajoutée				
	Obligations cautionnées				
	Autres impôts, taxes et assimilés	1 853	1 853		
	Dettes sur immobilisations et comptes rattachés				
	Groupe et associés (2)				
	Autres dettes	3 468	3 468		
Dette représentative de titres empruntés					
Produits constatés d'avance					
TOTAL DES DETTES		495 049	305 888	189 160	
(1) Emprunts souscrits en cours d'exercice		135 000			
(1) Emprunts remboursés en cours d'exercice		58 184			
(2) Emprunts dettes associés (personnes physiques)					

Capital social

Etat exprimé en euros

30/06/2022

Nombre

Val. Nominale

Montant

		30/06/2022	Nombre	Val. Nominale	Montant
ACTIONS / PARTS SOCIALES	Du capital social début exercice		800,00	60,0000	48 000,00
	Emises pendant l'exercice				
	Remboursées pendant l'exercice				
	Du capital social fin d'exercice		800,00	60,0000	48 000,00

--	--	--	--	--	--

Engagements financiers

Etat exprimé en euros

30/06/2022

Engagements
financiers donnésEngagements
financiers reçus

Effets escomptés non échus		
Avals, cautions et garanties		
Engagements de crédit-bail Engagements de crédit-bail	181 991	
	181 991	
Engagements en pensions, retraite et assimilés IFC : Dette actuarielle	26 955	
	26 955	
Autres engagements		
Total des engagements financiers (1)	208 946	
(1) Dont concernant : Les dirigeants Les filiales Les participations Les autres entreprises liées		

--	--	--

Annexe libre

Etat exprimé en euros

REFORME DES REGLES COMPTABLES RELATIVES AUX ACTIFS

Application des nouvelles règles relatives aux actifs, aux amortissements et dépréciations à compter des exercices ouverts depuis le 1^{er} janvier 2005.

Application des textes suivants :

- règlement CRC 2002.10 et 2003.07 sur les amortissements et les dépréciations
- règlement CRC 2004.06 relatif à la définition, la comptabilisation et l'évaluation des actifs
- avis 2003-E du Comité d'Urgence du CNC concernant les modalités de première application de la comptabilisation par composants
- avis 2005-D du Comité d'Urgence du CNC afférent aux modalités de l'application des règlements
- règlement CRC 2005-09 portant diverses modifications au plan comptable général

Le premier exercice d'application concerne les comptes annuels du 01/07/2005 au 30/06/2006.

Méthode choisie :

L'entreprise applique, pour l'ensemble des dispositions concernant ces nouvelles règles comptables, la méthode prospective.

La méthode prospective consiste à appliquer la nouvelle méthode à compter de l'exercice en cours ; le passé n'est pas remis en cause.

Options choisies :

1. Frais de constitution, de transformation et de premier établissement :

- option pour comptabilisation en charges

2. Frais d'augmentation de capital, de fusion et de scission :

- pas d'option prise

3. Droits de mutation, honoraires, commissions et frais d'actes liés à l'acquisition d'immobilisations

Annexe libre

Etat exprimé en euros

incorporelles et corporelles :

- option pour comptabilisation en charges

4. Droits de mutation, honoraires, commissions et frais d'actes liés à l'acquisition d'immobilisations financières autres que les titres de participation :

- option pour comptabilisation en charges

5. Amortissements des biens non décomposables - mesure de simplification pour les PME :

- option pour le maintien de l'amortissement des immobilisations non décomposables sur la durée d'usage

6. Droits de mutation, honoraires ou commissions et frais d'actes liés à l'acquisition de valeurs mobilières :

- option pour comptabilisation en charges

7. Coûts de développement

- option pour comptabilisation en charges

8. Coûts d'emprunt liés à l'acquisition d'actifs (immobilisations et stocks)

- option pour comptabilisation en charges

9. Composants de deuxième catégorie (dépenses de grandes révisions ou de gros entretien) :

- pas d'option prise

Soldes Intermédiaires de Gestion

Etat exprimé en euros	01/07/2021 30/06/2022		01/07/2020 30/06/2021		Ecart		%
		12 mois		12 mois			
CHIFFRE D'AFFAIRES	1 084 116	100,00	991 710	100,00	92 405	9,32	
Ventes de marchandises							
- Achats de marchandises							
- Variation stocks de marchandises							
MARGE COMMERCIALE (a)							
Production vendue	1 084 116	100,00	991 710	100,00	92 405	9,32	
+ Variation production stockée	(6 886)	-0,64	11 448	1,15	(18 334)	-160,1	
+ Production immobilisée							
PRODUCTION DE L'EXERCICE	1 077 229	99,36	1 003 158	101,15	74 071	7,38	
- Achats stockés approvisionnement	276 172	25,64	224 041	22,33	52 131	23,27	
- Variation des stocks et approvisionnement	(24 415)	-2,27	(8 873)	-0,88	(15 542)	175,16	
- Achats de sous-traitance directe	34 089	3,16	25 395	2,53	8 694	34,23	
MARGE BRUTE PRODUCTION (b)	791 384	73,46	762 596	76,02	28 788	3,78	
MARGES (Commerciale + Production)	791 384	73,00	762 596	76,90	28 788	3,78	
- Achats non stockés (c)	28 165	2,60	27 105	2,73	1 060	3,91	
- Autres charges externes (c)	243 387	22,45	223 470	22,53	19 917	8,91	
CONSOMMATION DE L'EXERCICE EN PROVENANCE DES TIERS	557 398	51,41	491 138	49,52	66 260	13,49	
VALEUR AJOUTÉE PRODUITE (a+b-c)	519 832	47,95	512 021	51,63	7 811	1,53	
+ Subventions d'exploitation							
- Impôts, taxes sur rémunérations	3 608	0,33	3 272	0,33	336	10,27	
- Autres impôts et taxes	3 682	0,34	3 784	0,38	(102)	-2,70	
- Salaires et traitements	287 556	26,52	272 040	27,43	15 516	5,70	
- Charges sociales	123 259	11,37	119 451	12,04	3 808	3,19	
EXCÉDENT BRUT D'EXPLOITATION	101 728	9,38	113 474	11,44	(11 746)	-10,35	
+ Reprises sur amortissements et provisions							
+ Autres produits d'exploitation	13		4		9	242,30	
+ Transfert de charges d'exploitation	6 349	0,59			6 349		
- Dotations aux amort., dépréciations et provisions	26 861	2,48	28 522	2,88	(1 662)	-5,83	
- Autres charges de gestion courante	2		62	0,01	(60)	-96,66	
RÉSULTAT EXPLOITATION	81 227	7,49	84 894	8,56	(3 667)	-4,32	
Bénéfice-perte sur opérations en commun							
+ Produits financiers	13				13		
- Charges financières	3 822	0,35	4 787	0,48	(966)	-20,18	
RÉSULTAT COURANT AVANT IMPÔTS	77 418	7,14	80 106	8,08	(2 688)	-3,36	
Produits exceptionnels	94	0,01			94		
- Charges exceptionnelles							
RÉSULTAT EXCEPTIONNEL	94	0,01			94		
- Participation des salariés							
- Impôts sur les bénéfices	9 520	0,88	8 781	0,89	739	8,42	
RÉSULTAT DE L'EXERCICE	67 992	6,27	71 325	7,19	(3 333)	-4,67	

Analyse des marges

Etat exprimé en euros

	01/07/2021 30/06/2022	12 mois	01/07/2020 30/06/2021	12 mois	Ecart	%
ACTIVITE COMMERCIALE						
Ventes de marchandises						
Achats de marchandises						
Variation stocks de marchandises						
Total des achats revendus						
MARGE COMMERCIALE (a)						
ACTIVITE DE PRODUCTION						
Production vendue (et services)	1 084 116	100,64	991 710	98,86	92 405	9,32
Production stockée	(6 886)	-0,64	11 448	1,14	(18 334)	-160,1
Production immobilisée						
Production de la période	1 077 229	100,00	1 003 158	100,00	74 071	7,38
Achats de matières premières	276 172	25,64	224 041	22,33	52 131	23,27
Variation de stocks de matières	(24 415)	-2,27	(8 873)	-0,88	(15 542)	175,16
Achats de sous-traitance directe	34 089	3,16	25 395	2,53	8 694	34,23
Total des achats consommés	285 846	26,54	240 563	23,98	45 283	18,82
MARGE SUR COUT DES MATIERES	791 384	73,46	762 596	76,02	28 788	3,78
SYNTHESE DE L'ACTIVITE						
Ventes de marchandises						
Production de la période	1 077 229	100,00	1 003 158	100,00	74 071	7,38
ACTIVITE DE LA PERIODE	1 077 229	100,00	1 003 158	100,00	74 071	7,38
Marge commerciale						
Marge sur coût des matières	791 384	73,46	762 596	76,02	28 788	3,78
MARGE SUR MATIERES ET ACHATS	791 384	73,46	762 596	76,02	28 788	3,78

Tableau des Emplois et Ressources

		Etat exprimé en euros Etat en valeurs brutes	
		30/06/2022	30/06/2021
EMPLOIS	Distributions mises en paiement au cours de l'exercice	70 000	
	Acquisitions d'éléments de l'actif immobilisé :		
	Immobilisations incorporelles		
	Immobilisations corporelles	142 962	2 637
	Immobilisations financières		
	Charges à répartir sur plusieurs exercices (a)		
	Réductions de capitaux propres et prélèvements		
Remboursements de dettes financières (b)	58 042	55 061	
TOTAL DES EMPLOIS	271 003	57 698	
Détermination de la Capacité d'autofinancement	<i>Excédent (ou insuffisance) Brut d'Exploitation (E.B.E.)</i>	101 728	113 474
	+ <i>Transferts de charges (d'exploitation)</i>	6 349	
	+ <i>Autres produits (d'exploitation)</i>	13	4
	- <i>Autres charges (d'exploitation)</i>	2	62
	+ <i>Quotes-parts de résultat sur opérations faites en commun</i>		
	+ <i>Produits financiers</i>	13	
	- <i>Charges financières</i>	3 822	4 787
	+ <i>Produits exceptionnels</i>		
	- <i>Charges exceptionnelles</i>		
	- <i>Participation des salariés aux fruits de l'expansion</i>		
	- <i>Impôts sur les bénéfices</i>	9 520	8 781
= CAPACITE D'AUTOFINANCEMENT DE L'EXERCICE	94 758	99 848	
RESSOURCES	Capacité d'autofinancement de l'exercice	94 758	99 848
	Cessions ou réductions d'éléments de l'actif immobilisé :		
	Cessions d'immobilisations incorporelles		
	Cessions d'immobilisations corporelles		
	Cessions ou réduction d'immobilisations financières		
	Augmentation des capitaux propres :		
	Augmentation de capital ou apports		
Augmentation des autres capitaux propres	1 404		
Augmentation des dettes financières (b) (c)	135 000	100 000	
TOTAL DES RESSOURCES	231 162	199 848	
VARIATION DU FONDS DE ROULEMENT NET GLOBAL		(39 841)	142 149

(a) Montant brut transféré au cours de l'exercice

(b) Sauf concours bancaires courants et soldes créditeurs de banques

(c) Hors primes de remboursement des obligations

Tableau de Financement

Etat exprimé en euros

Etat en valeurs brutes

30/06/2022

30/06/2021

Début d'exercice

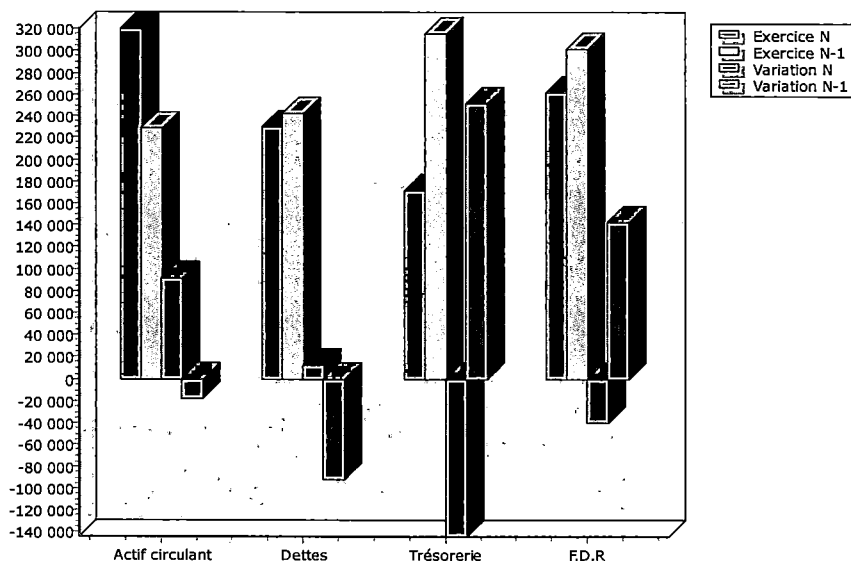
Fin d'exercice

Emplois/Ressources

Emplois/Ressources

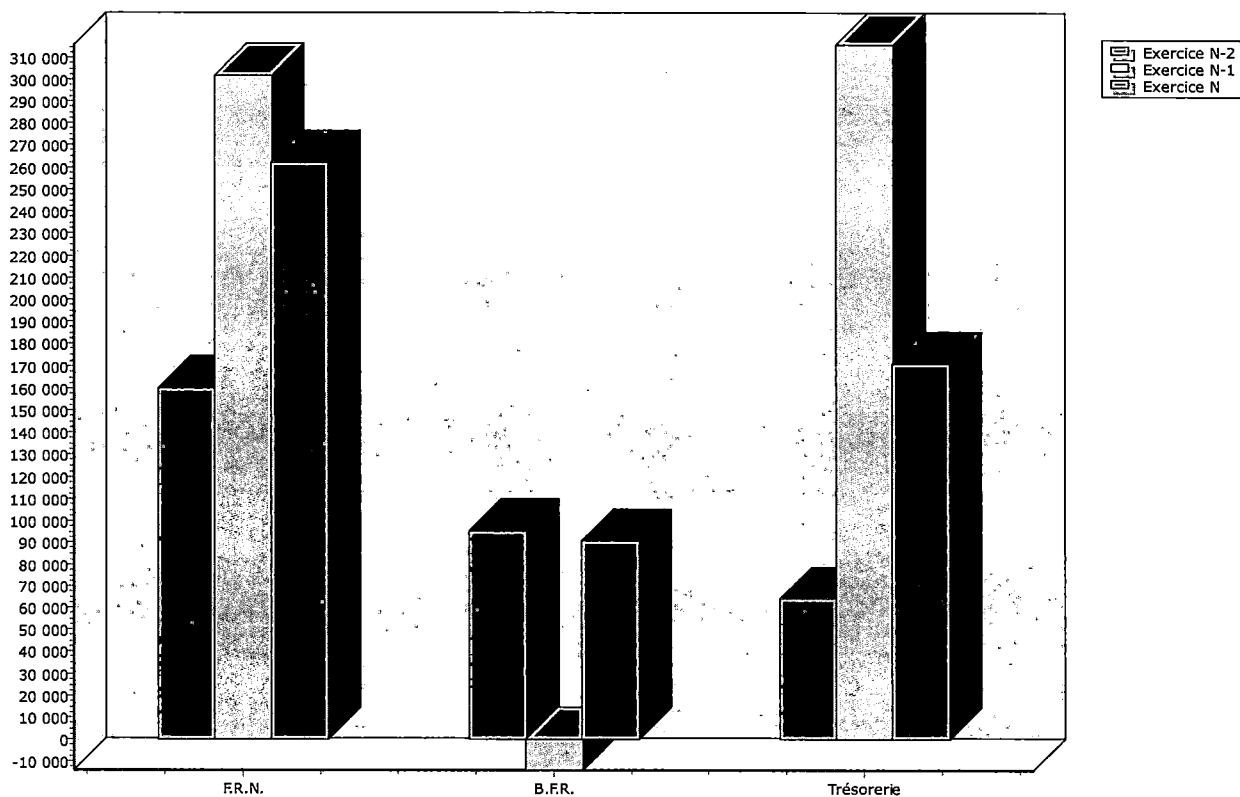
ACTIF CIRCULANT		30/06/2022			30/06/2021
		Début d'exercice	Fin d'exercice	Emplois/Ressources	Emplois/Ressources
ACTIF CIRCULANT	Stocks	49 299	66 828	17 529	20 321
	Clients	163 932	223 925	59 993	(29 786)
	Autres créances	15 193	29 505	14 312	(8 109)
	TOTAL ACTIF CIRCULANT	228 424	320 257	91 833	(17 573)
DETTES A COURT TERME	Fournisseurs	146 231	161 125	(14 894)	(49 472)
	Fournisseurs d'immobilisations				
	Autres dettes	95 976	68 328	27 648	(42 193)
	TOTAL DETTES A COURT TERME	242 207	229 453	12 754	(91 665)
BESOIN EN FONDS DE ROULEMENT		(13 783)	90 804	104 587	(109 239)
TRESORERIE	Disponible	315 579	171 151	(144 428)	251 388
	Concours bancaires courants & soldes créditeurs de banque				
	TOTAL TRESORERIE	315 579	171 151	(144 428)	251 388
FONDS DE ROULEMENT NET GLOBAL		301 796	261 955	(39 841)	142 149

Emplois exprimés en positif - Ressources exprimées en négatif



Explication de la Trésorerie

Etat exprimé en euros En valeurs brutes	30/06/2020	30/06/2021	30/06/2022
	Fonds de roulement net	159 647	301 796
Besoin en fonds de roulement	95 456	(13 783)	90 804
TRESORERIE NETTE	64 191	315 579	171 151



Ratios comparatifs

Etat exprimé en euros

	30/06/2022	30/06/2021	30/06/2020
	12	12	12
$\frac{\text{Capitaux propres}}{\text{Total bilan}} \times 100$	235 752	236 450	165 125
	730 800	667 294	459 365
AUTONOMIE FINANCIERE (%)	32,26	35,43	35,95

Ce ratio exprime l'indépendance de l'entreprise vis-à-vis des tiers.

$\frac{\text{Besoin en fonds de roulement}}{\text{Chiffre d'affaires HT}} \times 30 \times \text{Nombre de mois de la période}$	90 804	(13 783)	95 456
	1 084 116	991 710	883 004
EVOLUTION DU B.F.R. (Jours)	30,15	-5,00	38,92

La valeur de ce ratio est à rapprocher du niveau d'actif de l'entreprise.
Il indique, en nombre de jours de chiffre d'affaires, l'importance du B.F.R.

$\frac{\text{Résultat de l'exercice}}{\text{Situation nette}} \times 100$	67 992	71 325	15 810
	235 752	236 450	165 125
RENTABILITE FINANCIERE (%)	28,84	30,17	9,57

Ce ratio mesure la rentabilité de l'investissement des associés.
Remarque : Il est non significatif pour les entreprises soumises à l'impôt sur le revenu.

Ratio comparatifs

Etat exprimé en euros

30/06/2022 12

30/06/2021 12

30/06/2020 12

$\frac{\text{Stock moyen (S.I. + S.F. / 2)}}{\text{Achats de marchandises}} \times 30 \times \text{Nombre de mois de la période}$			
ROTATION DU STOCK MARCHANDISES (Jours)			

Une augmentation de ce ratio peut révéler des achats massifs en fin d'année, une dégradation de la gestion du stock, une baisse du niveau d'activité.

$\frac{\text{Stock moyen (S.I. + S.F. / 2)}}{\text{Produit vendue - Résultat d'exploitation}} \times 30 \times \text{Nombre de mois}$	15 703	13 422	11 153
	996 003	918 265	860 374
ROTATION STOCK DES PRODUITS FINIS ET INTER. (Jours)	5,68	5,26	4,67

Ce ratio mesure de délai moyen d'écoulement des produits intermédiaires et finis.

$\frac{\text{Stock moyen (S.I. + S.F. / 2)}}{\text{Achats de matières premières et autres approvisionnements}} \times 30 \times \text{Nombre de mois de la période}$	42 361	25 717	19 299
	276 172	224 041	201 994
ROTATION DU STOCK MATIERES PREMIERES (Jours)	55,22	41,32	34,39

$\frac{\text{Dettes fournisseurs}}{\text{Achats + charges externes TTC}} \times 30 \times \text{Nombre de mois de la période}$	161 125	146 231	96 759
	699 193	591 729	577 891
DELAI MOYEN DU CREDIT FOURNISSEURS (Jours)	82,96	88,97	60,28

Une augmentation de délai moyen de règlement des fournisseurs peut traduire une utilisation accrue des facilités de crédit, ou des difficultés de trésorerie.

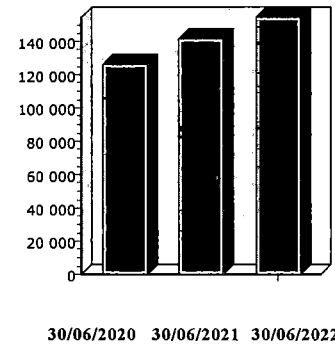
$\frac{\text{Créances clients brutes + effets escomptés}}{\text{Chiffre d'affaires TTC}} \times 30 \times \text{Nombre de mois}$	223 925	163 932	193 718
	1 300 718	1 188 061	1 059 304
DELAI MOYEN DU CREDIT CLIENTS (Jours)	61,98	49,67	65,83

L'existence de créances douteuses importantes peut influencer ce ratio.

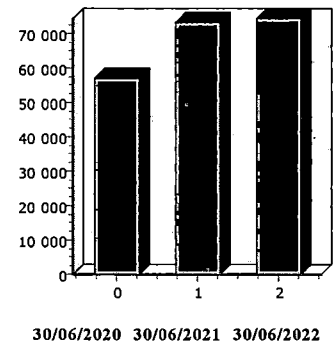
Ratios comparatifs

Etat exprimé en euros

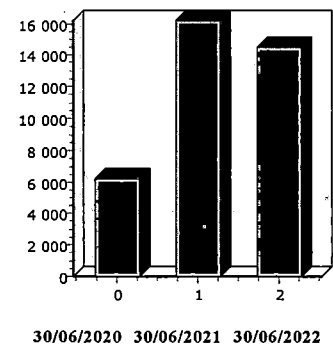
C.A. / EFFECTIF	30/06/2020	126 143
	30/06/2021	141 673
	30/06/2022	154 874



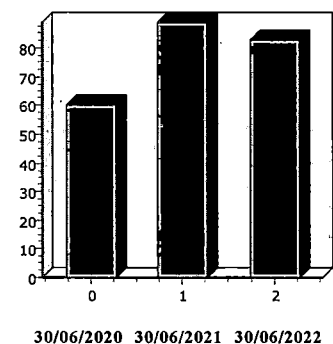
V.A. / EFFECTIF	30/06/2020	56 910
	30/06/2021	73 146
	30/06/2022	74 262



E.B.E. / EFFECTIF	30/06/2020	6 242
	30/06/2021	16 211
	30/06/2022	14 533



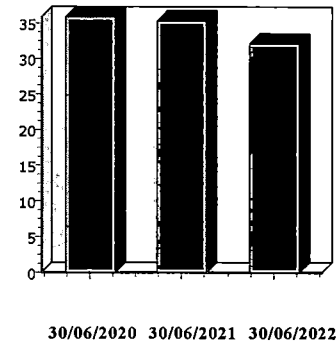
CREDIT FOURNISSEURS (Jours)	30/06/2020	12	60,28
	30/06/2021	12	88,97
	30/06/2022	12	82,96



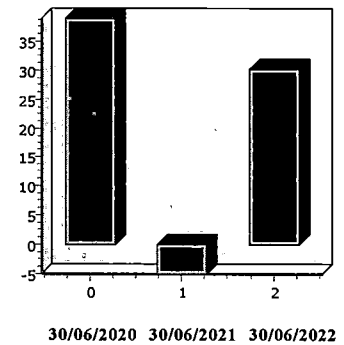
Ratios comparatifs

Etat exprimé en euros

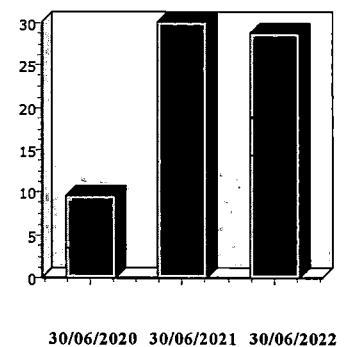
AUTONOMIE FINANCIERE (%)	30/06/2020	35,95
	30/06/2021	35,43
	30/06/2022	32,26



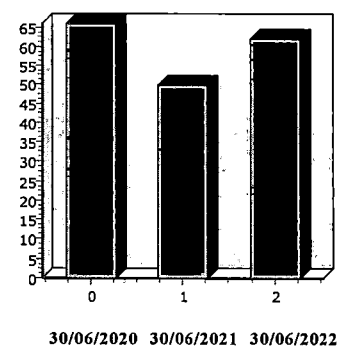
EVOLUTION DU B.F.R. (Jours)	30/06/2020	12	38,92
	30/06/2021	12	-5,00
	30/06/2022	12	30,15



RENTABILITE FINANCIERE (%)	30/06/2020	9,57
	30/06/2021	30,17
	30/06/2022	28,84



CREDIT CLIENTS (Jours)	30/06/2020	12	65,83
	30/06/2021	12	49,67
	30/06/2022	12	61,98



2B USINAGE

Société par actions simplifiée
au capital de 48 000 euros
Siège social : ZA LA CONDAMINE
71480 CUISEAUX
437 526 593 RCS CHALON SUR SAONE

ASSEMBLEE GENERALE ORDINAIRE ANNUELLE DU 18 OCTOBRE 2022
AFFECTATION DU RESULTAT DE L'EXERCICE CLOS LE 30 JUIN 2022
RESOLUTION PROPOSEE ET ADOPTEE

DEUXIEME RESOLUTION - AFFECTATION DU RESULTAT - DISTRIBUTION DE DIVIDENDES

Affectation du résultat

L'assemblée générale décide d'affecter le bénéfice de l'exercice s'élevant à 67 992,03 euros comme suit :

- Bénéfice de l'exercice ...	67 992,03 euros
- Augmenté d'une somme de ...	2 007,97 euros
Prélevée sur le compte « autres réserves » le quel passe de 113 649,94 euros à 111 641,97 euros	
- Soit à titre de dividendes ...	70 000,00 euros

Le dividende unitaire est donc de 87,50 euros. Le dividende en numéraire sera mis en paiement au siège social à compter du 18 octobre 2022.

L'assemblée reconnaît avoir été informée que ce dividende est soumis, pour les personnes physiques, à un prélèvement forfaitaire unique (PFU) de 12,8% auquel s'ajoutent les prélèvements sociaux de 17,2%, soit une taxation globale de 30%. Le PFU s'applique de plein droit à défaut d'option pour le barème progressif de l'IR.

Rappel des dividendes distribués

L'assemblée générale prend acte de ce que les sommes distribuées à titre de dividendes, au titre des trois précédents exercices, ont été les suivantes :

Exercice clos le	Revenus éligibles à l'abattement		Revenus non éligibles à l'abattement (en euros)
	Dividendes (en euros)	Autres revenus distribués (en euros)	
30 juin 2021	70 000,00 Euros	/	/
30 juin 2020	/	/	/
30 juin 2019	70 000,00 Euros	/	/

Cette résolution, mise aux voix, est adoptée à l'unanimité.

Pour copie certifiée conforme,
Le Président,
Monsieur Christian BRISET.

