

RCS : PARIS
Code greffe : 7501

Documents comptables

REGISTRE DU COMMERCE ET DES SOCIETES

Le greffier du tribunal de commerce de PARIS atteste l'exactitude des informations transmises ci-après

Nature du document : Documents comptables (B-S)

Numéro de gestion : 2013 B 14277
Numéro SIREN : 794 328 294
Nom ou dénomination : CONDATE

Ce dépôt a été enregistré le 30/05/2022 sous le numéro de dépôt 53297



20220532972021

DATE DEPOT : 30/05/2022

N° DE DEPOT : 53297

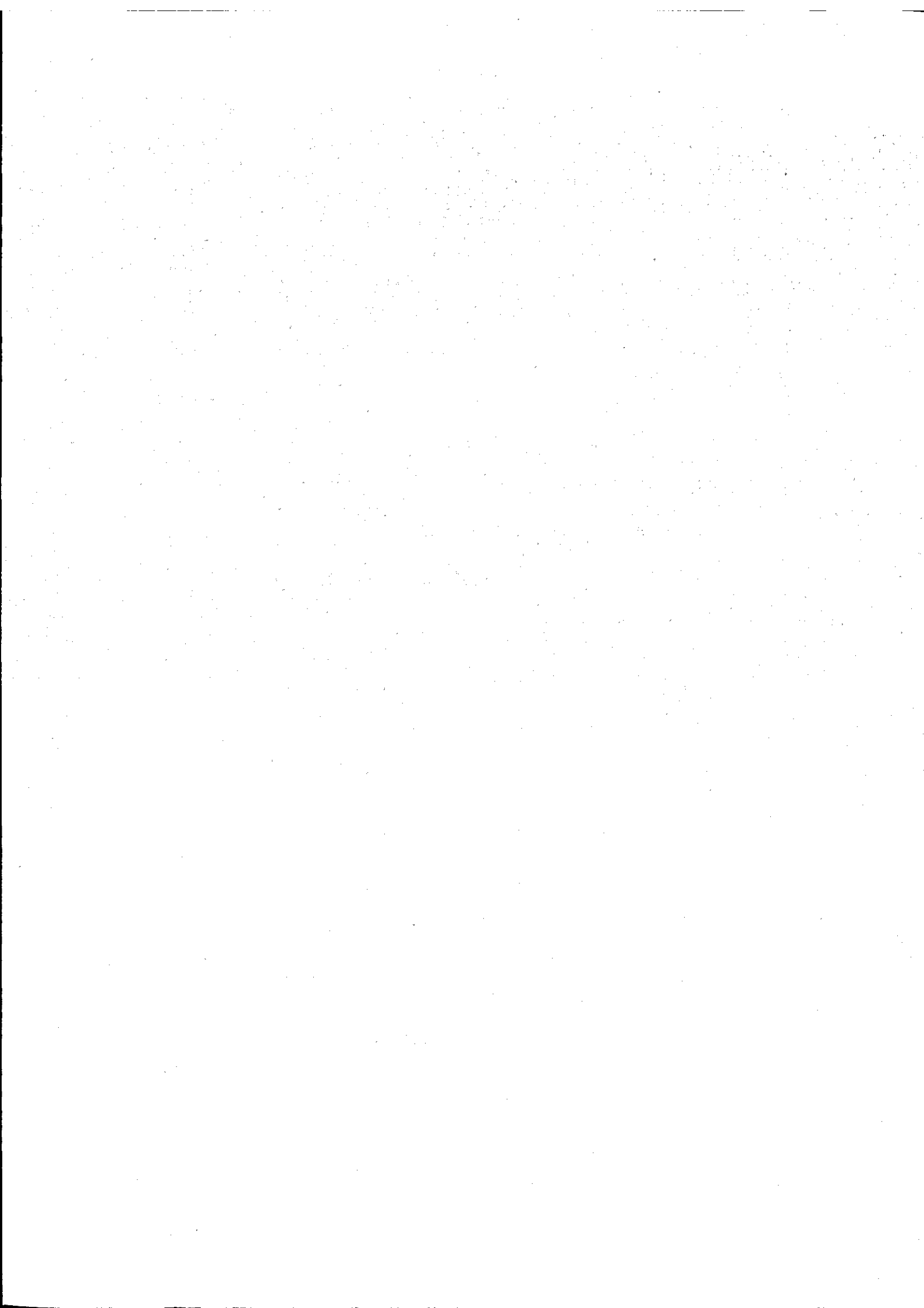
N° GESTION : 2013B14277

N° SIREN : 794328294

DENOMINATION : CONDATE

ADRESSE : 37 rue Etienne Marcel 75001 Paris

MILLESIME : 2021



Greffe du tribunal
de commerce de Paris
Comptes annuels déposés le :

31 MAI 2022

Sous le N° :

53297



CONDATE
Société par Actions Simplifiée
au capital de 100 000 euros
Siège social : 37, rue Etienne Marcel
75 001 PARIS

794 328 294 RCS PARIS

ASSEMBLEE GENERALE ORDINAIRE ANNUELLE DU 16 MAI 2022

AFFECTATION DU RESULTAT DE L'EXERCICE CLOS

LE 31 DECEMBRE 2021

RESOLUTION PROPOSEE ET ADOPTEE

DEUXIEME RESOLUTION

Section 1 - Affectation

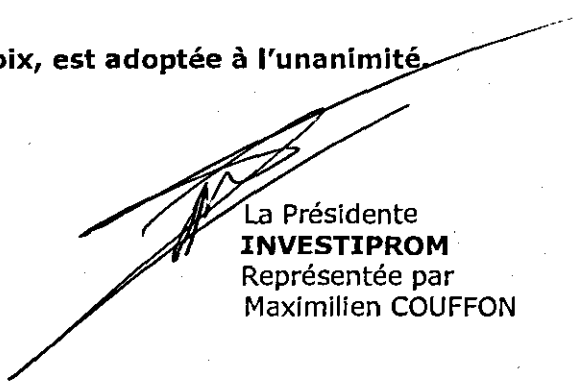
L'assemblée générale décide d'affecter le bénéfice de 657 546,71 euros de la manière suivante :

- | | |
|--------------------|------------------|
| - Report à nouveau | 257 546,71 euros |
| - Dividendes : | 400 000,00 euros |

Section 2 - Rappel des dividendes distribués

Conformément aux dispositions de l'article 243 bis du Code général des impôts, nous vous informons qu'il n'y a pas eu de distributions de dividendes, sur les trois derniers exercices.

Cette résolution, mise aux voix, est adoptée à l'unanimité.



La Présidente
INVESTIPROM
Représentée par
Maximilien COUFFON

Désignation de l'entreprise : SAS CONDATE		Durée de l'exercice exprimée en nombre de mois* 1 2		
Adresse de l'entreprise 33 Rue Etienne Marcel		75001 PARIS		
Durée de l'exercice précédent* 1 2				
Numéro SIRET* 7 9 4 3 2 8 2 9 4 0 0 0 1 0			Néant <input type="checkbox"/> *	
		Exercice N clos le 31 12 2021		
		N-1 31 12 2020		
		Net 3		
		Net 4		
Capital souscrit non appelé (I) AA				
IMMOBILISATIONS INCORPORELLES	Frais d'établissement * AB	AC		
	Frais de développement * CX	CQ		
	Concessions, brevets et droits similaires AF	AG		
	Fonds commercial (1) AH	AI		
	Autres immobilisations incorporelles AJ	AK		
	Avances et acomptes sur immobilisations incorporelles AL	AM		
	Terrains AN	AO		
	Constructions AP	AQ		
	Installations techniques, matériel et outillage industriels AR	AS	15 869	12 728
	Autres immobilisations corporelles AT	AU	117 349	55 292
	Immobilisations en cours AV	AW		
	Avances et acomptes AX	AY		
	Participations évaluées selon la méthode de mise en équivalence CS	CT		
	Autres participations CU	CV	200	200
IMMOBILISATIONS FINANCIÈRES (2)	Créances rattachées à des participations BB	BC	(3 557)	(3 557)
	Autres titres immobilisés BD	BE	40 420	40 420
	Prêts BF	BG		
	Autres immobilisations financières* BH	BI	16 977	16 977
	TOTAL (II) BJ	BK	187 258	68 021
	Matières premières, approvisionnements BL	BM		
	En cours de production de biens BN	BO		
	En cours de production de services BP	BQ		
	Produits intermédiaires et finis BR	BS		
	Marchandises BT	BU		
ACTIF CIRCULANT	Avances et acomptes versés sur commandes BV	BW		
	Client et comptes rattachés (3)* BX	BY	296 885	296 885
	Autres créances (3) BZ	CA	235 631	235 631
	Capital souscrit et appelé, non versé CB	CC		
	Valeurs mobilières de placement (dont actions propres :) CD	CE		
	Disponibilités CF	CG	1 404 326	1 404 326
STOCKS *	Charges constatées d'avance (3)* CH	CI	5 126	5 126
	TOTAL (III) CJ	CK	1 941 968	1 941 968
	Frais d'émission d'emprunt à étaler (IV) CW			
	Primes de remboursement des obligations (V) CM			
DIVERS	Créances			
	ECARTS DE CONVERSION ACTIF* (VI) CN			
	TOTAL GÉNÉRAL (I à VI) CO	IA	2 129 226	68 021
Renvois : (1) Dont droit au bail		(2) Part à moins d'un an des immobilisations financières nettes : CP	13 420	(3) Part à plus d'un an : CR
Clause de réserve de propriété : *		Stocks :		Créances :

Participé comme à l'origine

EXEMPLAIRE A CONSERVER PAR LE DECLARANT

Candidat

EXEMPLAIRE A CONSERVER PAR LE DECLARANT

Désignation de l'entreprise : <u>SAS CONDATE</u>		Néant <input type="checkbox"/> *		
		Exercice N	Exercice N-1	
CAPITAUX PROPRES	Capital social ou individuel (1)* (Dont versé :100.000.....)	DA	100 000	100 000
	Primes d'émission, de fusion, d'apport, ...	DB		
	Ecart de réévaluation (2)* (dont écart d'équivalence <input type="checkbox"/> EK)	DC		
	Réserve légale (3)	DD	10 000	10 000
	Réserves statutaires ou contractuelles	DE		
	Réserves réglementées (3)* (Dont réserve spéciale des provisions pour fluctuation des cours <input type="checkbox"/> B1)	DF		
	Autres réserves (Dont réserve relative à l'achat d'oeuvres originales d'artistes vivants* <input type="checkbox"/> EJ)	DG		
	Report à nouveau	DH	713 801	727 266
	RÉSULTAT DE L'EXERCICE (bénéfice ou perte)	DI	657 547	(13 465)
	Subventions d'investissement	DJ		
	Provisions réglementées *	DK		
	TOTAL (I)	DL	1 481 347	823 801
	Autres fonds propres	Produit des émissions de titres participatifs	DM	
Avances conditionnées		DN		
TOTAL (II)		DO		
Provisions pour risques et charges	Provisions pour risques	DP		
	Provisions pour charges	DQ		
	TOTAL (III)	DR		
DETTES (4)	Emprunts obligataires convertibles	DS		
	Autres emprunts obligataires	DT		
	Emprunts et dettes auprès des établissements de crédit (5)	DU	195 860	211 847
	Emprunts et dettes financières divers (Dont emprunts participatifs <input type="checkbox"/> EI)	DV	200	200
	Avances et acomptes reçus sur commandes en cours	DW		
	Dettes fournisseurs et comptes rattachés	DX	21 857	9 601
	Dettes fiscales et sociales	DY	356 541	31 051
	Dettes sur immobilisations et comptes rattachés	DZ		
	Autres dettes	EA	5 400	2 726
Compte régul.	Produits constatés d'avance (4)	EB		
TOTAL (IV)	EC	579 858	255 425	
	Ecarts de conversion passif *	ED		
TOTAL GÉNÉRAL (I à V)	EE	2 061 206	1 079 226	
RENOIS	(1) Ecart de réévaluation incorporé au capital	IB		
	(2) Dont { Réserve spéciale de réévaluation (1959) Ecart de réévaluation libre Réserve de réévaluation (1976)	IC		
		ID		
		IE		
	(3) Dont réserve spéciale des plus-values à long terme *	EF		
(4) Dettes et produits constatés d'avance à moins d'un an	EG	436 320	251 157	
(5) Dont concours bancaires courants, et soldes créditeurs de banques et CCP	EII			

* Des explications concernant cette rubrique sont données dans la notice n° 2032.

Désignation de l'entreprise :		SAS CONDATE				N°carte		*		
CADRE A		IMMOBILISATIONS		Valeur brute des immobilisations au début de l'exercice		Augmentations				
				1		Consécutives à une réévaluation pratiquée au cours de l'exercice ou résultant d'une mise en équivalence		Acquisitions, créations, apports et virements de poste à poste		
						3		3		
INCORP.	Frais d'établissement et de développement	TOTAL I		CZ		D8		D9		
	Autres postes d'immobilisations incorporelles	TOTAL II		KD		KE		KF		
CORPORELLES	Terrains			KG		KII		KI		
	Constructions	Sur sol propre	Dont Composants	L9		KJ		KK		KL
		Sur sol d'autrui	Dont Composants	M1		KM		KN		KO
	Autres immobilisations corporelles	Installations générales, agencements et aménagements des constructions *	Dont Composants	M2		KP		KQ		KR
		Installations techniques, matériel et outillage industriels	Dont Composants	M3		KS	15 869	KT		KU
	Autres immobilisations corporelles	Installations générales, agencements aménagements divers *			KV	29 927	KW		KX	
		Matériel de transport *			KY	69 527	KZ		LA	
		Matériel de bureau et mobilier informatique			LB	15 581	LC		LD	2 314
		Emballages récupérables et divers *			LE		LF		LG	
	Immobilisations corporelles en cours				LH		LI		LJ	
	Avances et acomptes				LK		LL		LM	
	TOTAL III				LN	130 904	LO		LP	2 314
	FINANCIERES	Participations évaluées par mise en équivalence				8G		8M		8T
Autres participations				8U	(2 357)	8V		8W		
Autres titres immobilisés				IP	40 420	IR		IS		
Prêts et autres immobilisations financières				IT	15 654	IU		IV	1 322	
TOTAL IV				LQ	53 718	LR		LS	1 322	
TOTAL GÉNÉRAL (I + II + III + IV)				OG	184 622	OI		OJ	3 636	
CADRE B		IMMOBILISATIONS		Diminutions		Valeur brute des immobilisations à la fin de l'exercice		Réévaluation légale * ou évaluation par mise en équivalence		
		par virement de poste à poste		par cessions à des tiers ou mises hors service ou résultant d'une mise en équivalence		3		4		
		1		2				Valeur d'origine des immobilisations en fin d'exercice		
INCORP.	Frais d'établissement et de développement	TOTAL I	IN		CØ		DØ		D7	
	Autres postes d'immobilisations incorporelles	TOTAL II	IO		LV		LW		IX	
CORPORELLES	Terrains			IP		LX		LY	LZ	
	Constructions	Sur sol propre	IQ		MA		MB		MC	
		Sur sol d'autrui	IR		MD		ME		MF	
	Autres immobilisations corporelles	Inst. gales, agencés et am. des constructions	IS		MG		MH		MI	
		Installations techniques, matériel et outillage industriels	IT		MJ		MK	15 869	ML	15 869
	Autres immobilisations corporelles	Inst. gales, agencés, aménagements divers	IU		MM		MN	29 927	MO	29 927
		Matériel de transport	IV		MP		MQ	69 527	MR	69 527
		Matériel de bureau et informatique, mobilier	IW		MS		MT	17 895	MU	17 895
	Autres immobilisations corporelles	Emballages récupérables et divers *	IX		MV		MW		MX	
		Immobilisations corporelles en cours	MY		MZ		NA		NB	
Avances et acomptes		NC		ND		NE		NF		
TOTAL III		IY		NG		NH	133 219	NI	133 219	
FINANCIERES	Participations évaluées par mise en équivalence		IZ		OÙ		M7		OÙ	
	Autres participations		IØ		OX	1 000	OY	(3 357)	OZ	(3 357)
	Autres titres immobilisés		II		2B		2C	40 420	2D	40 420
	Prêts et autres immobilisations financières		I2		2E		2F	16 977	2G	16 977
	TOTAL IV		I3		NJ	1 000	NK	54 040	2II	54 040
TOTAL GÉNÉRAL (I + II + III + IV)		I4		OÙ	1 000	OÙ	187 258	OÙ	187 258	

* Des explications concernant cette rubrique sont données dans la notice n° 2032.

Désignation de l'entreprise : **SAS CONDATE** Néant *

Nature des provisions		Montant au début de l'exercice 1	AUGMENTATIONS : Dotations de l'exercice 2	DIMINUTIONS : Reprises de l'exercice 3	Montant à la fin de l'exercice 4
Provisions réglementées	Provisions pour reconstitution des gisements miniers et pétroliers *	3T	TA	TB	TC
	Provisions pour investissement (art. 237 bis A-II)*	3U	TD	TE	TF
	Provisions pour hausse des prix (1)*	3V	TG	TH	TI
	Amortissements dérogatoires	3X	TM	TN	TO
	Dont majorations exceptionnelles de 30 %	D3	D4	D5	D6
	Provisions pour prêts d'installation (art. 39 quinquies H du CGI)	IJ	IK	IL	IM
	Autres provisions réglementées (1)	3Y	TF	TQ	TR
	TOTAL I	3Z	TS	TT	TU
Provisions pour risques et charges	Provisions pour litiges	4A	4B	4C	4D
	Provisions pour garanties données aux clients	4E	4F	4G	4H
	Provisions pour pertes sur marchés à terme	4J	4K	4L	4M
	Provisions pour amendes et pénalités	4N	4P	4R	4S
	Provisions pour pertes de change	4T	4U	4V	4W
	Provisions pour pensions et obligations similaires	4X	4Y	4Z	5A
	Provisions pour impôts (1)	5B	5C	5D	5E
	Provisions pour renouvellement des immobilisations *	5P	5H	5J	5K
	Provisions pour gros entretien et grandes révisions	EO	EP	EQ	ER
	Provisions pour charges sociales et fiscales sur congés à payer *	5R	5S	5T	5U
	Autres provisions pour risques et charges (1)	5V	5W	5X	5Y
	TOTAL II	5Z	TV	TW	TX
	Provisions pour dépréciation	sur immobilisations	- incorporelles	6A	6B
- corporelles			6E	6F	6G
- titres mis en équivalence			02	03	04
- titres de participation			9U	9V	9W
- autres immobilisations financières(1)*			06	07	08
Sur stocks et en cours		6N	6P	6R	6S
Sur comptes clients		0T	6U	6V	6W
Autres provisions pour dépréciation (1) *		6X	6Y	6Z	7A
TOTAL III		7B	TY	TZ	UA
TOTAL GÉNÉRAL (I + II + III)		7C	UB	UC	UD
Dont dotations et reprises	- d'exploitation	UE	UF		
	- financières	UG	UH		
	- exceptionnelles	UJ	UK		

Titres mis en équivalence : montant de la dépréciation à la clôture de l'exercice calculé selon les règles prévues à l'article 39-1-5e du C.G.I. 10

(1) à détailler sur feuillet séparé selon l'année de constitution de la provision ou selon l'objet de la provision.

NOTA : Les charges à payer ne doivent pas être mentionnées sur ce tableau mais être ventilées sur l'état détaillé des charges à payer dont la production est prévue par l'article 38 II de l'annexe III au C.G.I.

* Des explications concernant cette rubrique sont données dans la notice n°2032