

RCS : MACON
Code greffe : 7106

Documents comptables

REGISTRE DU COMMERCE ET DES SOCIETES

Le greffier du tribunal de commerce de MACON atteste l'exactitude des informations transmises ci-après

Nature du document : Documents comptables (B-S)

Numéro de gestion : 2014 B 00458
Numéro SIREN : 808 529 994
Nom ou dénomination : FENGO

Ce dépôt a été enregistré le 19/06/2018 sous le numéro de dépôt B2018/001458

DEPOT DES COMPTES ANNUELS

n° de dépôt : **B2018/001458**
n° de gestion : **2014B00458**
n° SIREN : **808 529 994 RCS Mâcon**

Le greffier du Tribunal de Commerce de Mâcon certifie avoir procédé le 19/06/2018 à un dépôt annexé au dossier du registre du commerce et des sociétés de la société :

FENGO - Société par actions simplifiée
617 impasse du Pré D'enfer 71260 Senozan -FRANCE-

date de clôture : 31/12/2017

Ce dépôt comprend les documents comptables prévus par la législation en vigueur.

Concernant les événements RCS suivants :

Dépôt des comptes annuels



257223

257223

Dépôt au Greffe le :

B 1458

Bilan Actif

19 JUIN 2018

Période du 01/10/17 au 31/12/17

FENGO SAS

TRIBUNAL de COMMERCE

RUBRIQUES	de MACON BRUT	Amortissements	Net (N) 31/12/2017	Net (N-1) 30/09/2017
CAPITAL SOUSCRIT NON APPELÉ				
IMMOBILISATIONS INCORPORELLES				
Frais d'établissement				
Frais de développement				
Concession, brevets et droits similaires				
Fonds commercial				
Autres immobilisations incorporelles				
Avances et acomptes sur immobilisations incorporelles				
TOTAL immobilisations incorporelles :				
IMMOBILISATIONS CORPORELLES				
Terrains				
Constructions				
Installations techniques, matériel et outillage industriel				
Autres immobilisations corporelles				
Immobilisations en cours				
Avances et acomptes				
TOTAL immobilisations corporelles :				
IMMOBILISATIONS FINANCIÈRES				
Participation par M.E				
Autres participations	3 972 010		3 972 010	3 972 010
Créances rattachées à participations				
Autres titres immobilisés				
Prêts				
Autres immobilisations financières				
TOTAL immobilisations financières :	3 972 010		3 972 010	3 972 010
ACTIF IMMOBILISÉ	3 972 010		3 972 010	3 972 010
STOCKS ET EN-COURS				
Stocks de matières premières				
Stocks d'en-cours de product. de biens				
Stocks d'en-cours product. de services				
Stocks produits intermédiaires et finis				
Stocks de marchandises				
TOTAL stocks et en-cours :				
CRÉANCES				
Avances, acomptes versés sur commandes				
Créances clients et comptes rattachés				
Autres créances	268 762		268 762	227 074
Capital souscrit et appelé, non versé				
TOTAL créances :	268 762		268 762	227 074
DISPONIBILITÉS ET DIVERS				
Valeurs mobilières de placement	250 000		250 000	250 000
Disponibilités	185 911		185 911	185 939
Charges constatées d'avance				
TOTAL disponibilités et divers :	435 911		435 911	435 939
ACTIF CIRCULANT	704 673		704 673	663 013
Frais d'émission d'emprunts à étaler	10 753		10 753	11 398
Primes remboursement des obligations				
Ecarts de conversion actif				
TOTAL GÉNÉRAL	4 687 436		4 687 436	4 646 421

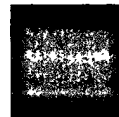
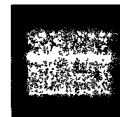
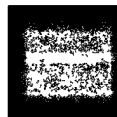
Bilan Passif

Période du 01/10/17 au 31/12/17

FENGO SAS

RUBRIQUES	Net (N) 31/12/2017	Net (N-1) 30/09/2017
SITUATION NETTE		
Capital social ou individuel dont versé 2 972 018	2 972 018	2 972 018
Primes d'émission, de fusion, d'apport, ...		
Ecarts de réévaluation dont écart d'équivalence		
Réserve légale	26 148	26 148
Réserves statutaires ou contractuelles		
Réserves réglementées		
Autres réserves	196 817	196 817
Report à nouveau	467 987	
Résultat de l'exercice	31 710	467 987
TOTAL situation nette :	3 694 680	3 662 970
SUBVENTIONS D'INVESTISSEMENT		
PROVISIONS RÉGLEMENTÉES		
CAPITAUX PROPRES	3 694 680	3 662 970
Produits des émissions de titres participatifs		
Avances conditionnées		
AUTRES FONDS PROPRES		
Provisions pour risques		
Provisions pour charges	172 674	212 477
PROVISIONS POUR RISQUES ET CHARGES	172 674	212 477
DETTES FINANCIÈRES		
Emprunts obligataires convertibles		
Autres emprunts obligataires		
Emprunts et dettes auprès des établissements de crédit	745 415	739 468
Emprunts et dettes financières divers	67 526	27 076
TOTAL dettes financières :	812 941	766 544
AVANCES ET ACOMPTES RECUS SUR COMMANDES EN COURS		
DETTES DIVERSES		
Dettes fournisseurs et comptes rattachés	7 140	4 320
Dettes fiscales et sociales		111
Dettes sur immobilisations et comptes rattachés		
Autres dettes		
TOTAL dettes diverses :	7 140	4 431
PRODUITS CONSTATÉS D'AVANCES		
DETTES	820 081	770 975
Ecarts de conversion passif		
TOTAL GÉNÉRAL	4 687 436	4 646 421

Compte de Résultat



Compte de Resultat (Première Partie)

Période du 01/10/17 au 31/12/17

FENGO SAS

RUBRIQUES	France	Export	Net (N) 31/12/2017	Net (N-1) 30/09/2017
Ventes de marchandises Production vendue de biens Production vendue de services Chiffres d'affaires nets				
Production stockée Production immobilisée Subventions d'exploitation Reprises sur amortissements et provisions, transfert de charges Autres produits				1
PRODUITS D'EXPLOITATION				1
CHARGES EXTERNES Achats de marchandises [et droits de douane] Variation de stock de marchandises Achats de matières premières et autres approvisionnement Variation de stock [matières premières et approvisionnement] Autres achats et charges externes			2 837	5 117
TOTAL charges externes :			2 837	5 117
IMPOTS, TAXES ET VERSEMENTS ASSIMILÉS			120	193
CHARGES DE PERSONNEL Salaires et traitements Charges sociales				
TOTAL charges de personnel :				
DOTATIONS D'EXPLOITATION Dotations aux amortissements sur immobilisations Dotations aux provisions sur immobilisations Dotations aux provisions sur actif circulant Dotations aux provisions pour risques et charges			645	2 581
TOTAL dotations d'exploitation :			645	2 581
AUTRE CHARGES D'EXPLOITATION				
CHARGES D'EXPLOITATION			3 602	7 890
RÉSULTAT D'EXPLOITATION			(3 602)	(7 889)

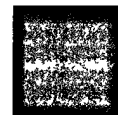
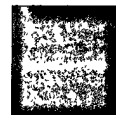
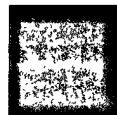
Compte de Résultat (Seconde Partie)

Période du 01/10/17 au 31/12/17

FENGO SAS

RUBRIQUES	Net (N) 31/12/2017	Net (N-1) 30/09/2017
RÉSULTAT D'EXPLOITATION	(3 602)	(7 889)
Bénéfice attribué ou perte transférée Perte supportée ou bénéfice transféré		
PRODUITS FINANCIERS		
Produits financiers de participation	94	410 933
Produits des autres valeurs mobilières et créances de l'actif immobilisé		
Autres intérêts et produits assimilés		
Reprises sur provisions et transferts de charges		
Différences positives de change		
Produits nets sur cessions de valeurs mobilières de placement	125	650
	219	411 583
CHARGES FINANCIÈRES		
Dotations financières aux amortissements et provisions		
Intérêts et charges assimilées	5 948	19 639
Différences négatives de change		
Charges nettes sur cessions de valeurs mobilières de placement		
	5 948	19 639
RÉSULTAT FINANCIER	(5 729)	391 943
RÉSULTAT COURANT AVANT IMPOTS	(9 331)	384 054
PRODUITS EXCEPTIONNELS		
Produits exceptionnels sur opérations de gestion		
Produits exceptionnels sur opérations en capital		
Reprises sur provisions et transferts de charges	212 477	79 984
	212 477	79 984
CHARGES EXCEPTIONNELLES		
Charges exceptionnelles sur opérations de gestion		
Charges exceptionnelles sur opérations en capital		
Dotations exceptionnelles aux amortissements et provisions	172 674	212 477
	172 674	212 477
RÉSULTAT EXCEPTIONNEL	39 803	(132 493)
Participation des salariés aux fruits de l'expansion		
Impôts sur les bénéfices	(1 238)	(216 426)
TOTAL DES PRODUITS	212 696	491 568
TOTAL DES CHARGES	180 985	23 581
BÉNÉFICE OU PERTE	31 710	467 987

Annexe



Principes, règles et méthodes comptables

Les comptes annuels ont été établis et présentés selon la réglementation française en vigueur, résultant des règlements de l'Autorité des Normes Comptables (ANC).

Lors de l'Assemblée Générale Extraordinaire du 15 décembre 2017, il a été décidé de modifier la date de clôture de l'exercice social et de la fixer au 31 décembre de chaque année. Le présent exercice comptable a ainsi une durée exceptionnelle de trois mois, soit du 1^{er} octobre 2017 au 31 décembre 2017.

Les conventions générales comptables sont appliquées dans le respect du principe de prudence, conformément aux hypothèses de base :

- . continuité de l'exploitation,
- . permanence des méthodes comptables d'un exercice à l'autre,
- . indépendance des exercices,

et conformément aux règles générales d'établissement et de présentation des comptes annuels.

Les principales méthodes utilisées sont les suivantes :

Immobilisations

La valeur brute des éléments de l'actif immobilisé correspond à la valeur d'entrée des biens dans le patrimoine, compte tenu des frais nécessaires à la mise en service.

Participation et autres titres

A l'inventaire les titres de participation sont évalués à leur valeur d'utilité en tenant compte des perspectives de rentabilité futures. Dans le cas où l'évaluation des titres est inférieure à leur valeur d'inventaire, une provision pour dépréciation est constituée.

Règles et méthodes comptables

SAS FENGO

Annexe aux comptes annuels de l'exercice clos le 31 décembre 2017

Créances et dettes

Les créances et dettes sont évaluées pour leur valeur nominale.

Les créances sont dépréciées par voie de provision lorsque la valeur d'inventaire est inférieure à la valeur comptable.

Intégration fiscale

Depuis le 1^{er} octobre 2015, la société FENGO est la société mère du groupe constitué avec les sociétés 2CB, EN'GO Electricité et FINANCIERE DE ROZIER.
L'économie éventuelle d'IS est enregistrée chez FENGO.

Immobilisations

Période du 01/10/17 au 31/12/17

FENGO SAS

RUBRIQUES	Valeur brute début exercice	Augmentations par réévaluation	Acquisitions apports, création virements
IMMOBILISATIONS INCORPORELLES			
Frais d'établissement et de développement			
Autres immobilisations incorporelles			
TOTAL immobilisations incorporelles :			
IMMOBILISATIONS CORPORELLES			
Terrains			
Constructions sur sol propre			
Constructions sur sol d'autrui			
Constructions installations générales			
Installations techniques et outillage industriel			
Installations générales, agencements et divers			
Matériel de transport			
Matériel de bureau, informatique et mobilier			
Emballages récupérables et divers			
Immobilisations corporelles en cours			
Avances et acomptes			
TOTAL immobilisations corporelles :			
IMMOBILISATIONS FINANCIÈRES			
Participations évaluées par mises en équivalence			
Autres participations	3 972 010		
Autres titres immobilisés			
Prêts et autres immobilisations financières			
TOTAL immobilisations financières :	3 972 010		
TOTAL GÉNÉRAL	3 972 010		

RUBRIQUES	Diminutions par virement	Diminutions par cessions mises hors service	Valeur brute fin d'exercice	Réévaluations légales
IMMOBILISATIONS INCORPORELLES				
Frais d'étab. et de développement				
Autres immobilisations incorporelles				
TOTAL immobilisations incorporelles :				
IMMOBILISATIONS CORPORELLES				
Terrains				
Constructions sur sol propre				
Constructions sur sol d'autrui				
Constructions installations générales				
Install. techn., matériel et out. industriels				
Inst. générales, agencements et divers				
Matériel de transport				
Mat. de bureau, informatique et mobil.				
Emballages récupérables et divers				
Immobilisations corporelles en cours				
Avances et acomptes				
TOTAL immobilisations corporelles :				
IMMOBILISATIONS FINANCIÈRES				
Participations mises en équivalence				
Autres participations			3 972 010	
Autres titres immobilisés				
Prêts et autres immo. financières				
TOTAL immobilisations financières :			3 972 010	
TOTAL GÉNÉRAL			3 972 010	

Provisions Inscrites au Bilan

Période du 01/10/17 au 31/12/17

FENGO SAS

RUBRIQUES	Montant début exercice	Augmentations dotations	Diminutions reprises	Montant fin exercice
Prov. pour reconstitution des gisements Provisions pour investissement Provisions pour hausse des prix Amortissements dérogatoires Dont majorations exceptionnelles de 30% Provisions fiscales pour implantation à l'étranger constituées avant le 1.1.1992 Provisions fiscales pour implantation à l'étranger constituées après le 1.1.1992 Provisions pour prêts d'installation Autres provisions réglementées				
PROVISIONS RÉGLEMENTÉES				
Provisions pour litiges Prov. pour garant. données aux clients Prov. pour pertes sur marchés à terme Provisions pour amendes et pénalités Provisions pour pertes de change Prov. pour pensions et obligat. simil. Provisions pour impôts Prov. pour renouvellement des immo. Provisions pour gros entretien et grandes révisions Provisions pour charges sociales et fiscales sur congés à payer Autres prov. pour risques et charges	212 477	172 674	212 477	172 674
PROV. POUR RISQUES ET CHARGES	212 477	172 674	212 477	172 674
Prov. sur immobilisations incorporelles Prov. sur immobilisations corporelles Prov. sur immo. titres mis en équival. Prov. sur immo. titres de participation Prov. sur autres immo. financières Provisions sur stocks et en cours Provisions sur comptes clients Autres provisions pour dépréciation				
PROVISIONS POUR DÉPRÉCIATION				
TOTAL GÉNÉRAL	212 477	172 674	212 477	172 674

État des Échéances des Créances et Dettes

Période du 01/10/17 au 31/12/17

FENGO SAS

ÉTAT DES CRÉANCES	Montant brut	A 1 an au plus	A plus d'1 an
DE L'ACTIF IMMOBILISÉ			
Créances rattachées à des participations			
Prêts			
Autres immobilisations financières			
TOTAL de l'actif immobilisé :			
DE L'ACTIF CIRCULANT			
Clients douteux ou litigieux			
Autres créances clients			
Créance représentative de titres prêtés			
Personnel et comptes rattachés			
Sécurité sociale et autres organismes sociaux			
État - Impôts sur les bénéfices	268 762	268 762	
État - Taxe sur la valeur ajoutée			
État - Autres impôts, taxes et versements assimilés			
État - Divers			
Groupe et associés			
Débiteurs divers			
TOTAL de l'actif circulant :	268 762	268 762	
CHARGES CONSTATÉES D'AVANCE			

TOTAL GÉNÉRAL	268 762	268 762	
----------------------	---------	---------	--

ÉTAT DES DETTES	Montant brut	A 1 an au plus	A plus d'1 an et 5 ans au plus	A plus de 5 ans
Emprunts obligataires convertibles				
Autres emprunts obligataires				
Auprès des établissements de crédit :				
- à 1 an maximum à l'origine				
- à plus d' 1 an à l'origine	745 415	153 419	591 997	
Emprunts et dettes financières divers				
Fournisseurs et comptes rattachés	7 140	7 140		
Personnel et comptes rattachés				
Sécurité sociale et autres organismes				
Impôts sur les bénéfices				
Taxe sur la valeur ajoutée				
Obligations cautionnées				
Autres impôts, taxes et assimilés				
Dettes sur immo. et comptes rattachés				
Groupe et associés	67 526	67 526		
Autres dettes				
Dettes représentat. de titres empruntés				
Produits constatés d'avance				

TOTAL GÉNÉRAL	820 081	228 085	591 997	
----------------------	---------	---------	---------	--

Engagements Financiers

Période du 01/10/17 au 31/12/17

FENGO SAS

ENGAGEMENTS DONNÉS	Montant
Effets escomptés non échus	
Avals et cautions	
Engagements en matière de pensions, retraites et indemnités	
Autres engagements donnés :	2 971 980
Nantissement titres SAS FINANCIERE DE ROZIER	2 971 980

TOTAL	2 971 980
--------------	------------------

ENGAGEMENTS RECUS	Montant
Avals et cautions et garanties	
Autres engagements reçus :	

TOTAL	
--------------	--

Charges à Payer

Période du 01/10/17 au 31/12/17

FENGO SAS

MONTANT DES CHARGES À PAYER INCLUS DANS LES POSTES SUIVANTS DU BILAN	Montant
Emprunts obligataires convertibles	
Autres emprunts obligataires	
Emprunts et dettes auprès des établissements de crédit	14 126
Emprunts et dettes financières divers	
Dettes fournisseurs et comptes rattachés	7 140
Dettes fiscales et sociales	
Dettes sur immobilisations et comptes rattachés	
Disponibilités, charges à payer	
Autres dettes	
TOTAL	21 266

Composition du Capital Social

FENGO SAS

Période du 01/10/17 au 31/12/17

CATEGORIES DE TITRES	Nombre	Valeur nominale
1 - Actions ou parts sociales composant le capital soc. au début de l'exercice	78211	38
2 - Actions ou parts sociales émises pendant l'exercice		
3 - Actions ou parts sociales remboursées pendant l'exercice		
4 - Actions ou parts sociales composant le capital social en fin d'exercice	78211	38

Liste des Filiales et Participations

Période du 01/10/17 au 31/12/17

FENGO SAS

FILIALES ET PARTICIPATIONS	Capitaux propres	Quote-part du capital détenue en pourcentage	Résultat du dernier exercice clos
<p>A. RENSEIGNEMENTS DÉTAILLÉS CONCERNANT LES FILIALES ET PARTICIPATIONS</p> <p>1. filiales (Plus de 50% du capital détenu)</p> <p>SAS FINANCIERE DE ROZIER</p> <p>2. participations (10 à 50% du capital détenu)</p> <p>B. RENSEIGNEMENTS GLOBAUX CONCERNANT LES AUTRES FILIALES ET PARTICIPATIONS</p> <p>1. filiales non reprises en A:</p> <ul style="list-style-type: none">- françaises - étrangères <p>2. participations non reprises en A:</p> <ul style="list-style-type: none">- françaises - étrangères	5 195 686	100	(24 174)

Résultats et autres éléments significatifs des 5 derniers exercices

FENGO SAS

Période du 01/10/17 au 31/12/17

NATURES DES INDICATIONS	EXERCICES			
	31/12/2017	30/09/2017	30/09/2016	30/09/2015
Capital social en fin d'exercice				
Capital social	2 972 018	2 972 018	2 972 018	2 972 018
Nombre des actions :				
-ordinaires existantes	78211	78211	78211	78211
-à dividende prioritaire existantes (sans droit de vote)				
Nombre maximal d'actions futures à créer :				
-par conversion d'obligations				
-par exercice de droits de souscription				
Opérations et résultats de l'exercice				
Chiffres d'affaires hors taxes				
Résultat avant impôts, participation des salariés et dotations aux amortissements et provisions	(8 685)	386 635	522 774	(16 461)
Impôts sur les bénéfices	(1 238)	(216 426)	(19 878)	
Participation des salariés due au titre de l'exercice				
Résultat après impôts, participation des salariés, et dotations aux amortissements et provisions	31 710	467 987	540 071	(17 106)
Résultat distribué				
Résultat par action				
Résultat après impôts, participation des salariés, mais avant dotations aux amortissements et provisions		8	8	(0)
Résultat après impôts, participation des salariés, et dotations aux amortissements et provisions		6	7	(0)
Dividende attribué à chaque action				
Effectif				
Effectif moyen des salariés employés durant l'exercice				
Montant de la masse salariale de l'exercice				
Montant des sommes versées au titre des avantages sociaux (Sécurité sociale, oeuvres sociales...)				

Notes sur le Bilan

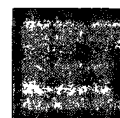
Autres Informations

Eléments concernant les entreprises liées

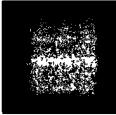
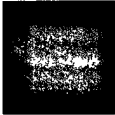
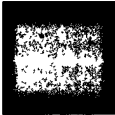
	Entreprises liées
Capital souscrit non appelé	
Avances et acomptes sur immobilisations incorporelles	
Avances et acomptes sur immobilisations corporelles	
Participations	3 972 010
Créances rattachées à des participations	
Prêts	
Autres titre immobilisés	
Autres immobilisations financières	
Total des Immobilisations	3 972 010
Avances et acomptes versés sur commande	
Créances clients et comptes rattachés	
Autres Créances	
Capital souscrit appelé non versé	
Total des créances	
Valeurs mobilières de placement	
Disponibilités	
Emprunt	
Autres emprunts convertibles	
Emprunts et dettes financières diverses	67 526
Avances et acomptes reçus sur commandes en cours	
Dettes Fournisseurs et comptes rattachés	
Dettes sur immobilisations et comptes rattachés	
Autres Dettes	
Total des Dettes	67 526

Index

page de garde	1
bilan	2
Bilan actif.....	3
Bilan passif.....	4
compte de resultat	5
Compte de résultat premiere partie.....	6
Compte de résultat seconde partie.....	7
annexe	8
Règles et méthodes comptables 1.....	9
Règles et méthodes comptables 2.....	10
Immobilisation.....	11
Provisions inscrites au bilan.....	12
Etat des échéances des créances et des dettes.....	13
Engagements financiers.....	14
Charges à payer.....	15
Composition du capital social.....	16
Liste des filiales et participations.....	17
Resultat et autres elements significatifs des 5 derniers exercices.....	18
Annexe entreprises liées.....	19

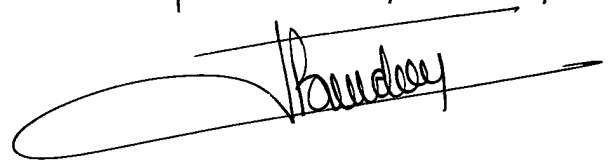


Bilan



FENGO SAS
617 Impasse du Pré d'Enfer
71260 SENOZAN

Comptes Certifiés Conformés

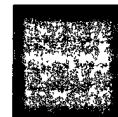
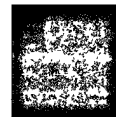
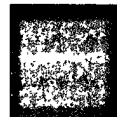
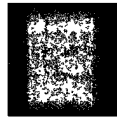
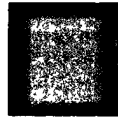
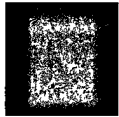


SAS FENGO

617 Impasse du pré d'Enfer

71260 SENOZAN

Tél 03.85.23.80.60 - Fax 03.85.23.80.65
Siret 808 529 994 00010 - APE 6420Z



Téléphone :

FENGO

Société par Actions Simplifiée au Capital de 2 972 018 Euros

Siège Social : 617, Impasse du Pré d'Enfer

71260 SENOZAN

R.C.S. MACON B 808 529 994

**RAPPORT DU COMMISSAIRE AUX COMPTES
SUR LES COMPTES ANNUELS**

EXERCICE CLOS LE 31 DECEMBRE 2017

C.O.R.C.E.P.

Société de Commissaires aux Comptes
51, avenue Jean-Jaurès / 69007 LYON
360, avenue Victor-Hugo / 26000 VALENCE

Aux Associés,

I. Opinion

En exécution de la mission qui nous a été confiée par votre Assemblée Générale, nous avons effectué l'audit des comptes annuels de la société FENGO, relatifs à l'exercice clos le 31 décembre 2017 d'une durée exceptionnelle de trois mois, tels qu'ils sont joints au présent rapport.

Nous certifions que les comptes annuels sont, au regard des règles et principes comptables français, réguliers et sincères et donnent une image fidèle du résultat des opérations de l'exercice écoulé ainsi que de la situation financière et du patrimoine de la société à la fin de cet exercice.

II. Fondement de l'opinion

Référentiel d'audit

Nous avons effectué notre audit selon les normes d'exercice professionnel applicables en France. Nous estimons que les éléments que nous avons collectés sont suffisants et appropriés pour fonder notre opinion.

Les responsabilités qui nous incombent en vertu de ces normes sont indiquées dans la partie « Responsabilités du commissaire aux comptes relatives à l'audit des comptes annuels » du présent rapport.

Indépendance

Nous avons réalisé notre mission d'audit dans le respect des règles d'indépendance qui nous sont applicables, sur la période du 1^{er} Octobre 2017 à la date d'émission de notre rapport, et notamment nous n'avons pas fourni de services interdits par le code de déontologie de la profession de commissaire aux comptes.

III. Justification des appréciations

En application des dispositions des articles L. 823-9 et R.823-7 du code de commerce relatives à la justification de nos appréciations, nous vous informons que les appréciations les plus importantes auxquelles nous avons procédé, selon notre jugement professionnel, ont porté sur le caractère approprié des principes comptables appliqués, sur le caractère

raisonnable des estimations significatives retenues et sur la présentation d'ensemble des comptes.

Les appréciations ainsi portées s'inscrivent dans le contexte de l'audit des comptes annuels pris dans leur ensemble et de la formation de notre opinion exprimée ci-avant. Nous n'exprimons pas d'opinion sur des éléments de ces comptes annuels pris isolément.

IV. Vérification du rapport de gestion et des autres documents adressés aux associés

Nous avons également procédé, conformément aux normes d'exercice professionnel applicables en France, aux vérifications spécifiques prévues par la loi.

Nous n'avons pas d'observation à formuler sur la sincérité et la concordance avec les comptes annuels des informations données dans le rapport de gestion du Président et dans les autres documents adressés aux associés sur la situation financière et les comptes annuels.

V. Responsabilités de la direction et des personnes constituant le gouvernement d'entreprise relatives aux comptes annuels

Il appartient à la direction d'établir des comptes annuels présentant une image fidèle conformément aux règles et principes comptables français ainsi que de mettre en place le contrôle interne qu'elle estime nécessaire à l'établissement de comptes annuels ne comportant pas d'anomalies significatives, que celles-ci proviennent de fraudes ou résultent d'erreurs.

Lors de l'établissement des comptes annuels, il incombe à la direction d'évaluer la capacité de la société à poursuivre son exploitation, de présenter dans ces comptes, le cas échéant, les informations nécessaires relatives à la continuité d'exploitation et d'appliquer la convention comptable de continuité d'exploitation, sauf s'il est prévu de liquider la société ou de cesser son activité.

Les comptes annuels ont été arrêtés par le Président.

VI. Responsabilités du commissaire aux comptes relatives à l'audit des comptes annuels

Il nous appartient d'établir un rapport sur les comptes annuels. Notre objectif est d'obtenir l'assurance raisonnable que les comptes annuels pris dans leur ensemble ne comportent pas d'anomalies significatives. L'assurance raisonnable correspond à un niveau

élevé d'assurance, sans toutefois garantir qu'un audit réalisé conformément aux normes d'exercice professionnel permet de systématiquement détecter toute anomalie significative. Les anomalies peuvent provenir de fraudes ou résulter d'erreurs et sont considérées comme significatives lorsque l'on peut raisonnablement s'attendre à ce qu'elles puissent, prises individuellement ou en cumulé, influencer les décisions économiques que les utilisateurs des comptes prennent en se fondant sur ceux-ci.

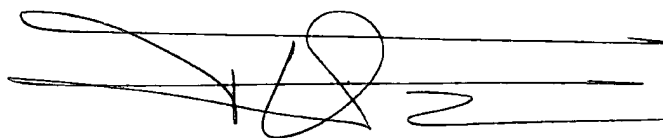
Comme précisé par l'article L.823-10-1 du code de commerce, notre mission de certification des comptes ne consiste pas à garantir la viabilité ou la qualité de la gestion de votre société.

Dans le cadre d'un audit réalisé conformément aux normes d'exercice professionnel applicables en France, le commissaire aux comptes exerce son jugement professionnel tout au long de cet audit. En outre :

- il identifie et évalue les risques que les comptes annuels comportent des anomalies significatives, que celles-ci proviennent de fraudes ou résultent d'erreurs, définit et met en œuvre des procédures d'audit face à ces risques, et recueille des éléments qu'il estime suffisants et appropriés pour fonder son opinion. Le risque de non-détection d'une anomalie significative provenant d'une fraude est plus élevé que celui d'une anomalie significative résultant d'une erreur, car la fraude peut impliquer la collusion, la falsification, les omissions volontaires, les fausses déclarations ou le contournement du contrôle interne ;
- il prend connaissance du contrôle interne pertinent pour l'audit afin de définir des procédures d'audit appropriées en la circonstance, et non dans le but d'exprimer une opinion sur l'efficacité du contrôle interne ;
- il apprécie le caractère approprié des méthodes comptables retenues et le caractère raisonnable des estimations comptables faites par la direction, ainsi que les informations les concernant fournies dans les comptes annuels ;
- il apprécie le caractère approprié de l'application par la direction de la convention comptable de continuité d'exploitation et, selon les éléments collectés, l'existence ou non d'une incertitude significative liée à des événements ou à des circonstances susceptibles de mettre en cause la capacité de la société à poursuivre son exploitation. Cette appréciation s'appuie sur les éléments collectés jusqu'à la date de son rapport, étant toutefois rappelé que des circonstances ou événements ultérieurs pourraient mettre en cause la continuité d'exploitation. S'il conclut à l'existence d'une incertitude significative, il attire l'attention des lecteurs de son rapport sur les informations fournies dans les comptes consolidés au sujet de cette incertitude ou, si ces informations ne sont pas fournies ou ne sont pas pertinentes, il formule une certification avec réserve ou un refus de certifier ;

- il apprécie la présentation d'ensemble des comptes annuels et évalue si les comptes annuels reflètent les opérations et événements sous-jacents de manière à en donner une image fidèle.

Fait à Lyon, le 30 Avril 2018
Le Commissaire aux Comptes
CORCEP

A handwritten signature in black ink, consisting of several loops and a long horizontal stroke, positioned above three horizontal lines.

A. FRANK

Bilan Actif

Période du 01/10/17 au 31/12/17

FENGO SAS

RUBRIQUES	BRUT	Amortissements	Net (N) 31/12/2017	Net (N-1) 30/09/2017
CAPITAL SOUSCRIT NON APPELÉ				
IMMOBILISATIONS INCORPORELLES				
Frais d'établissement				
Frais de développement				
Concession, brevets et droits similaires				
Fonds commercial				
Autres immobilisations incorporelles				
Avances et acomptes sur immobilisations incorporelles				
TOTAL immobilisations incorporelles :				
IMMOBILISATIONS CORPORELLES				
Terrains				
Constructions				
Installations techniques, matériel et outillage industriel				
Autres immobilisations corporelles				
Immobilisations en cours				
Avances et acomptes				
TOTAL immobilisations corporelles :				
IMMOBILISATIONS FINANCIÈRES				
Participation par M.E				
Autres participations	3 972 010		3 972 010	3 972 010
Créances rattachées à participations				
Autres titres immobilisés				
Prêts				
Autres immobilisations financières				
TOTAL Immobilisations financières :	3 972 010		3 972 010	3 972 010
ACTIF IMMOBILISÉ	3 972 010		3 972 010	3 972 010
STOCKS ET EN-COURS				
Stocks de matières premières				
Stocks d'en-cours de product. de biens				
Stocks d'en-cours product. de services				
Stocks produits intermédiaires et finis				
Stocks de marchandises				
TOTAL stocks et en-cours :				
CRÉANCES				
Avances, acomptes versés sur commandes				
Créances clients et comptes rattachés				
Autres créances	268 762		268 762	227 074
Capital souscrit et appelé, non versé				
TOTAL créances :	268 762		268 762	227 074
DISPONIBILITÉS ET DIVERS				
Valeurs mobilières de placement	250 000		250 000	250 000
Disponibilités	185 911		185 911	185 939
Charges constatées d'avance				
TOTAL disponibilités et divers :	435 911		435 911	435 939
ACTIF CIRCULANT	704 673		704 673	663 013
Frais d'émission d'emprunts à étaler	10 753		10 753	11 398
Primes remboursement des obligations				
Ecarts de conversion actif				
TOTAL GÉNÉRAL	4 687 436		4 687 436	4 646 421

Bilan Passif

Période du 01/10/17 au 31/12/17

FENGO SAS

RUBRIQUES	Net (N) 31/12/2017	Net (N-1) 30/09/2017
SITUATION NETTE		
Capital social ou individuel dont versé 2 972 018	2 972 018	2 972 018
Primes d'émission, de fusion, d'apport, ...		
Ecart de réévaluation dont écart d'équivalence	26 148	26 148
Réserve légale		
Réserves statutaires ou contractuelles		
Réserves réglementées		
Autres réserves	196 817	196 817
Report à nouveau	467 987	
Résultat de l'exercice	31 710	467 987
TOTAL situation nette :	3 694 680	3 662 970
SUBVENTIONS D'INVESTISSEMENT		
PROVISIONS RÉGLEMENTÉES		
CAPITAUX PROPRES	3 694 680	3 662 970
Autres fonds propres		
Produits des émissions de titres participatifs		
Avances conditionnées		
AUTRES FONDS PROPRES		
Provisions pour risques et charges		
Provisions pour risques	172 674	212 477
Provisions pour charges		
PROVISIONS POUR RISQUES ET CHARGES	172 674	212 477
Dettes financières		
Emprunts obligataires convertibles		
Autres emprunts obligataires		
Emprunts et dettes auprès des établissements de crédit	745 415	739 468
Emprunts et dettes financières divers	67 526	27 076
TOTAL dettes financières :	812 941	766 544
AVANCES ET ACOMPTES RECUS SUR COMMANDES EN COURS		
Dettes diverses		
Dettes fournisseurs et comptes rattachés	7 140	4 320
Dettes fiscales et sociales		111
Dettes sur immobilisations et comptes rattachés		
Autres dettes		
TOTAL dettes diverses :	7 140	4 431
PRODUITS CONSTATÉS D'AVANCES		
DETTES	820 081	770 975
Ecart de conversion passif		
TOTAL GÉNÉRAL	4 687 436	4 646 421

Compte de Resultat (Première Partie)

FENGO SAS

Période du 01/10/17 au 31/12/17

RUBRIQUES	France	Export	Net (N) 31/12/2017	Net (N-1) 30/09/2017
Ventes de marchandises Production vendue de biens Production vendue de services Chiffres d'affaires nets				
Production stockée Production immobilisée Subventions d'exploitation Reprises sur amortissements et provisions, transfert de charges Autres produits				1
PRODUITS D'EXPLOITATION				1
CHARGES EXTERNES Achats de marchandises [et droits de douane] Variation de stock de marchandises Achats de matières premières et autres approvisionnement Variation de stock [matières premières et approvisionnement] Autres achats et charges externes			2 837	5 117
TOTAL charges externes :			2 837	5 117
IMPOTS, TAXES ET VERSEMENTS ASSIMILÉS			120	193
CHARGES DE PERSONNEL Salaires et traitements Charges sociales				
TOTAL charges de personnel :				
DOTATIONS D'EXPLOITATION Dotations aux amortissements sur immobilisations Dotations aux provisions sur immobilisations — Dotations aux provisions sur actif circulant Dotations aux provisions pour risques et charges			645	2 581
TOTAL dotations d'exploitation :			645	2 581
AUTRE CHARGES D'EXPLOITATION				
CHARGES D'EXPLOITATION			3 602	7 890
RÉSULTAT D'EXPLOITATION			(3 602)	(7 889)

Compte de Résultat (Seconde Partie)

Période du 01/10/17 au 31/12/17

FENGO SAS

RUBRIQUES	Net (N) 31/12/2017	Net (N-1) 30/09/2017
RÉSULTAT D'EXPLOITATION	(3 602)	(7 889)
Bénéfice attribué ou perte transférée Perte supportée ou bénéfice transféré		
PRODUITS FINANCIERS		
Produits financiers de participation	94	410 933
Produits des autres valeurs mobilières et créances de l'actif immobilisé		
Autres intérêts et produits assimilés		
Reprises sur provisions et transferts de charges		
Différences positives de change		
Produits nets sur cessions de valeurs mobilières de placement	125	650
	219	411 583
CHARGES FINANCIÈRES		
Dotations financières aux amortissements et provisions		
Intérêts et charges assimilées	5 948	19 639
Différences négatives de change		
Charges nettes sur cessions de valeurs mobilières de placement		
	5 948	19 639
RÉSULTAT FINANCIER	(5 729)	391 943
RÉSULTAT COURANT AVANT IMPOTS	(9 331)	384 054
PRODUITS EXCEPTIONNELS		
Produits exceptionnels sur opérations de gestion		
Produits exceptionnels sur opérations en capital		
Reprises sur provisions et transferts de charges	212 477	79 984
	212 477	79 984
CHARGES EXCEPTIONNELLES		
Charges exceptionnelles sur opérations de gestion		
Charges exceptionnelles sur opérations en capital		
Dotations exceptionnelles aux amortissements et provisions	172 674	212 477
	172 674	212 477
RÉSULTAT EXCEPTIONNEL	39 803	(132 493)
Participation des salariés aux fruits de l'expansion		
Impôts sur les bénéfices	(1 238)	(216 426)
TOTAL DES PRODUITS	212 696	491 568
TOTAL DES CHARGES	180 985	23 581
BÉNÉFICE OU PERTE	31 710	467 987

Règles et méthodes comptables

SAS FENGO

Annexe aux comptes annuels de l'exercice clos le 31 décembre 2017

Principes, règles et méthodes comptables

Les comptes annuels ont été établis et présentés selon la réglementation française en vigueur, résultant des règlements de l'Autorité des Normes Comptables (ANC).

Lors de l'Assemblée Générale Extraordinaire du 15 décembre 2017, il a été décidé de modifier la date de clôture de l'exercice social et de la fixer au 31 décembre de chaque année. Le présent exercice comptable a ainsi une durée exceptionnelle de trois mois, soit du 1^{er} octobre 2017 au 31 décembre 2017.

Les conventions générales comptables sont appliquées dans le respect du principe de prudence, conformément aux hypothèses de base :

- . continuité de l'exploitation,
- . permanence des méthodes comptables d'un exercice à l'autre,
- . indépendance des exercices,

et conformément aux règles générales d'établissement et de présentation des comptes annuels.

Les principales méthodes utilisées sont les suivantes :

Immobilisations

La valeur brute des éléments de l'actif immobilisé correspond à la valeur d'entrée des biens dans le patrimoine, compte tenu des frais nécessaires à la mise en service.

Participation et autres titres

A l'inventaire les titres de participation sont évalués à leur valeur d'utilité en tenant compte des perspectives de rentabilité futures. Dans le cas où l'évaluation des titres est inférieure à leur valeur d'inventaire, une provision pour dépréciation est constituée.

Règles et méthodes comptables

SAS FENGO

Annexe aux comptes annuels de l'exercice clos le 31 décembre 2017

Créances et dettes

Les créances et dettes sont évaluées pour leur valeur nominale.

Les créances sont dépréciées par voie de provision lorsque la valeur d'inventaire est inférieure à la valeur comptable.

Intégration fiscale

Depuis le 1^{er} octobre 2015, la société FENGO est la société mère du groupe constitué avec les sociétés 2CB, EN'GO Electricité et FINANCIERE DE ROZIER.
L'économie éventuelle d'IS est enregistrée chez FENGO.

Immobilisations

Période du 01/10/17 au 31/12/17

FENGO SAS

RUBRIQUES	Valeur brute début exercice	Augmentations par réévaluation	Acquisitions apports, création virements
IMMOBILISATIONS INCORPORELLES			
Frais d'établissement et de développement			
Autres immobilisations incorporelles			
TOTAL immobilisations incorporelles :			
IMMOBILISATIONS CORPORELLES			
Terrains			
Constructions sur sol propre			
Constructions sur sol d'autrui			
Constructions installations générales			
Installations techniques et outillage industriel			
Installations générales, agencements et divers			
Matériel de transport			
Matériel de bureau, informatique et mobilier			
Emballages récupérables et divers			
Immobilisations corporelles en cours			
Avances et acomptes			
TOTAL immobilisations corporelles :			
IMMOBILISATIONS FINANCIÈRES			
Participations évaluées par mises en équivalence			
Autres participations	3 972 010		
Autres titres immobilisés			
Prêts et autres immobilisations financières			
TOTAL immobilisations financières :	3 972 010		
TOTAL GÉNÉRAL	3 972 010		

RUBRIQUES	Diminutions par virement	Diminutions par cessions mises hors service	Valeur brute fin d'exercice	Réévaluations légales
IMMOBILISATIONS INCORPORELLES				
Frais d'étab. et de développement				
Autres immobilisations incorporelles				
TOTAL immobilisations incorporelles :				
IMMOBILISATIONS CORPORELLES				
Terrains				
Constructions sur sol propre				
Constructions sur sol d'autrui				
Constructions installations générales				
Install. techn., matériel et out. industriels				
Inst. générales, agencements et divers				
Matériel de transport				
Mat. de bureau, informatique et mobil.				
Emballages récupérables et divers				
Immobilisations corporelles en cours				
Avances et acomptes				
TOTAL immobilisations corporelles :				
IMMOBILISATIONS FINANCIÈRES				
Participations mises en équivalence				
Autres participations			3 972 010	
Autres titres immobilisés				
Prêts et autres immo. financières				
TOTAL immobilisations financières :			3 972 010	
TOTAL GÉNÉRAL			3 972 010	

Provisions Inscrites au Bilan

Période du 01/10/17 au 31/12/17

FENGO SAS

RUBRIQUES	Montant début exercice	Augmentations dotations	Diminutions reprises	Montant fin exercice
Prov. pour reconstitution des gisements Provisions pour investissement Provisions pour hausse des prix Amortissements dérogatoires Dont majorations exceptionnelles de 30% Provisions fiscales pour implantation à l'étranger constituées avant le 1.1.1992 Provisions fiscales pour implantation à l'étranger constituées après le 1.1.1992 Provisions pour prêts d'installation Autres provisions réglementées				
PROVISIONS RÉGLEMENTÉES				

Provisions pour litiges Prov. pour garant. données aux clients Prov. pour pertes sur marchés à terme Provisions pour amendes et pénalités Provisions pour pertes de change Prov. pour pensions et obligat. simil. Provisions pour impôts Prov. pour renouvellement des immo. Provisions pour gros entretien et grandes révisions Provisions pour charges sociales et fiscales sur congés à payer Autres prov. pour risques et charges	212 477	172 674	212 477	172 674
PROV. POUR RISQUES ET CHARGES	212 477	172 674	212 477	172 674

Prov. sur immobilisations incorporelles Prov. sur immobilisations corporelles Prov. sur immo. titres mis en équival. Prov. sur immo. titres de participation Prov. sur autres immo. financières Provisions sur stocks et en cours Provisions sur comptes clients Autres provisions pour dépréciation				
PROVISIONS POUR DÉPRÉCIATION				

TOTAL GÉNÉRAL	212 477	172 674	212 477	172 674
----------------------	----------------	----------------	----------------	----------------

État des Échéances des Créances et Dettes

FENGO SAS

Période du 01/10/17 au 31/12/17

ÉTAT DES CRÉANCES	Montant brut	A 1 an au plus	A plus d'1 an
DE L'ACTIF IMMOBILISÉ			
Créances rattachées à des participations			
Prêts			
Autres immobilisations financières			
TOTAL de l'actif immobilisé :			
DE L'ACTIF CIRCULANT			
Clients douteux ou litigieux			
Autres créances clients			
Créance représentative de titres prêtés			
Personnel et comptes rattachés			
Sécurité sociale et autres organismes sociaux			
État - Impôts sur les bénéfiques	268 762	268 762	
État - Taxe sur la valeur ajoutée			
État - Autres impôts, taxes et versements assimilés			
État - Divers			
Groupe et associés			
Débiteurs divers			
TOTAL de l'actif circulant :	268 762	268 762	
CHARGES CONSTATÉES D'AVANCE			

TOTAL GÉNÉRAL	268 762	268 762	
----------------------	----------------	----------------	--

ÉTAT DES DETTES	Montant brut	A 1 an au plus	A plus d'1 an et 5 ans au plus	A plus de 5 ans
Emprunts obligataires convertibles				
Autres emprunts obligataires				
Auprès des établissements de crédit :				
- à 1 an maximum à l'origine				
- à plus d' 1 an à l'origine	745 415	153 419	591 997	
Emprunts et dettes financières divers				
Fournisseurs et comptes rattachés	7 140	7 140		
Personnel et comptes rattachés				
Sécurité sociale et autres organismes				
Impôts sur les bénéfiques				
Taxe sur la valeur ajoutée				
Obligations cautionnées				
Autres impôts, taxes et assimilés				
Dettes sur immo. et comptes rattachés				
Groupe et associés	67 526	67 526		
Autres dettes				
Dette représentat. de titres empruntés				
Produits constatés d'avance				

TOTAL GENERAL	820 081	228 085	591 997	
----------------------	----------------	----------------	----------------	--

Engagements Financiers

Période du 01/10/17 au 31/12/17

FENGO SAS

ENGAGEMENTS DONNÉS	Montant
Effets escomptés non échus	
Avals et cautions	
Engagements en matière de pensions, retraites et indemnités	
Autres engagements donnés :	2 971 980
Nantissement titres SAS FINANCIERE DE ROZIER	2 971 980

TOTAL	2 971 980
-------	-----------

ENGAGEMENTS RECUS	Montant
Avals et cautions et garanties	
Autres engagements reçus :	

TOTAL	
-------	--

Charges à Payer

FENGO SAS

Période du 01/10/17 au 31/12/17

MONTANT DES CHARGES À PAYER INCLUS DANS LES POSTES SUIVANTS DU BILAN	Montant
Emprunts obligataires convertibles	
Autres emprunts obligataires	
Emprunts et dettes auprès des établissements de crédit	14 126
Emprunts et dettes financières divers	
Dettes fournisseurs et comptes rattachés	7 140
Dettes fiscales et sociales	
Dettes sur immobilisations et comptes rattachés	
Disponibilités, charges à payer	
Autres dettes	
TOTAL	21 266

Composition du Capital Social

Période du 01/10/17 au 31/12/17

FENGO SAS

CATEGORIES DE TITRES	Nombre	Valeur nominale
1 - Actions ou parts sociales composant le capital soc. au début de l'exercice	78211	38
2 - Actions ou parts sociales émises pendant l'exercice		
3 - Actions ou parts sociales remboursées pendant l'exercice		
4 - Actions ou parts sociales composant le capital social en fin d'exercice	78211	38

Liste des Filiales et Participations

Période du 01/10/17 au 31/12/17

FENGO SAS

FILIALES ET PARTICIPATIONS	Capitaux propres	Quote-part du capital détenue en pourcentage	Résultat du dernier exercice clos
<p>A. RENSEIGNEMENTS DÉTAILLÉS CONCERNANT LES FILIALES ET PARTICIPATIONS</p> <p>1. filiales (Plus de 50% du capital détenu)</p> <p>SAS FINANCIERE DE ROZIER</p> <p>2. participations (10 à 50% du capital détenu)</p> <p>B. RENSEIGNEMENTS GLOBAUX CONCERNANT LES AUTRES FILIALES ET PARTICIPATIONS</p> <p>1. filiales non reprises en A:</p> <ul style="list-style-type: none"> - françaises - étrangères <p>2. participations non reprises en A:</p> <ul style="list-style-type: none"> - françaises - étrangères 	<p>5 195 686</p>	<p>100</p>	<p>(24 174)</p>

Résultats et autres éléments significatifs des 5 derniers exercices

FENGO SAS

Période du 01/10/17 au 31/12/17

EXERCICES NATURES DES INDICATIONS	31/12/2017	30/09/2017	30/09/2016	30/09/2015
	Capital social en fin d'exercice			
Capital social	2 972 018	2 972 018	2 972 018	2 972 018
Nombre des actions :				
-ordinaires existantes	78211	78211	78211	78211
-à dividende prioritaire existantes (sans droit de vote)				
Nombre maximal d'actions futures à créer :				
-par conversion d'obligations				
-par exercice de droits de souscription				
Opérations et résultats de l'exercice				
Chiffres d'affaires hors taxes				
Résultat avant impôts, participation des salariés et dotations aux amortissements et provisions	(8 685)	386 635	522 774	(16 461)
Impôts sur les bénéfices	(1 238)	(216 426)	(19 878)	
Participation des salariés due au titre de l'exercice				
Résultat après impôts, participation des salariés, et dotations aux amortissements et provisions	31 710	467 987	540 071	(17 106)
Résultat distribué				
Résultat par action				
Résultat après impôts, participation des salariés, mais avant dotations aux amortissements et provisions		8	8	(0)
Résultat après impôts, participation des salariés, et dotations aux amortissements et provisions		6	7	(0)
Dividende attribué à chaque action				
Effectif				
Effectif moyen des salariés employés durant l'exercice				
Montant de la masse salariale de l'exercice				
Montant des sommes versées au titre des avantages sociaux (Sécurité sociale, oeuvres sociales...)				

Notes sur le Bilan

Autres Informations

Eléments concernant les entreprises liées

Entreprises
liées

Capital souscrit non appelé	
Avances et acomptes sur immobilisations incorporelles	
Avances et acomptes sur immobilisations corporelles	
Participations	3 972 010
Créances rattachées à des participations	
Prêts	
Autres titre immobilisés	
Autres immobilisations financières	
Total des Immobilisations	3 972 010
Avances et acomptes versés sur commande	
Créances clients et comptes rattachés	
Autres Créances	
Capital souscrit appelé non versé	
Total des créances	
Valeurs mobilières de placement	
Disponibilités	
Emprunt	
Autres emprunts convertibles	
Emprunts et dettes financières diverses	67 526
Avances et acomptes reçus sur commandes en cours	
Dettes Fournisseurs et comptes rattachés	
Dettes sur immobilisations et comptes rattachés	
Autres Dettes	
Total des Dettes	67 526

FENGO

Société par Actions Simplifiée au capital de 2 972 018 euros
Siège social : 617 impasse du Pré d'Enfer 71 260 SENOZAN
RCS MACON N°808 529 994

AFFECTATION DU RESULTAT DE L'EXERCICE CLOS LE 31 DECEMBRE 2017

DEUXIEME RESOLUTION – AFFECTATION DU RESULTAT

L'assemblée générale décide d'affecter le bénéfice de l'exercice s'élevant à 31 710,41 euros de la manière suivante :

Origine :

- Résultat bénéficiaire de l'exercice : 31 710,41 euros

Affectation :

- Réserve légale :1 585,52 euros

- Réserve ordinaire :30 124,89 euros

Totaux :31 710,41 euros31 710,41 euros

➤ RAPPEL DES DIVIDENDES DISTRIBUES

Conformément aux dispositions de l'article 243 bis du Code général des impôts, il est précisé que les sommes distribuées à titre de dividendes, au titre des trois précédents exercices, ont été les suivantes :

Exercice	Revenus éligibles à l'abattement		Revenus non éligibles à l'abattement
	Dividendes	Autres revenus distribués	
30 septembre 2017			0
30 septembre 2016			300 000
30 septembre 2015	-	-	-

ADOPTION

Cette affectation a été adoptée dans son intégralité par l'assemblée générale du 15 mai 2018.

Certifiée conforme
Le Président
SAS SFJB
Monsieur Jacques BONDOUX

