

RCS : ANNECY
Code greffe : 7401

Documents comptables

REGISTRE DU COMMERCE ET DES SOCIETES

Le greffier du tribunal de commerce de ANNECY atteste l'exactitude des informations transmises ci-après

Nature du document : Documents comptables (B-S)

Numéro de gestion : 2021 B 00004
Numéro SIREN : 892 511 114
Nom ou dénomination : 1D345

Ce dépôt a été enregistré le 24/08/2022 sous le numéro de dépôt B2022/012330

SAS 1D345
47 Rue CASSIOPEE
74650 CHAVANOD

**POUR COPIE
CERTIFIÉE CONFORME**



COMPTES ANNUELS

Exercice du 04/12/2020 au 31/12/2021

Bilan

Actif

		31/12/2021			
		Brut	Amort. et Dépréc.	Net	Net
ACTIF IMMOBILISE	Fonds commercial				
	Autres immobilisations incorporelles				
	Immobilisations corporelles				
	Immobilisations financières (1)				
	Total I				
ACTIF CIRCULANT	Matières premières, approvisionnements, en-cours de production				
	Marchandises				
	Avances et Acomptes versés sur commandes				
	Créances clients et comptes rattachés (2)				
	Autres créances (3)	2 596		2 596	
	Valeurs mobilières de placement				
	Disponibilités	60 851		60 851	
Charges constatées d'avance					
	Total II	63 447		63 447	
	Total général I + II	63 447		63 447	

Passif

		31/12/2021		
		Net		Net
CAPITAUX PROPRES	Capital social ou individuel *		20 000	
	Ecarts de réévaluation			
	Réserve légale			
	Réserves réglementées			
	Autres réserves			
	Report à nouveau			
	RESULTAT DE L'EXERCICE		11 271	
	Provisions réglementées			
	Total I		31 271	
	Provisions pour risques et charges			
	Total II			
DETTES (4)	Emprunts et dettes assimilées			
	Avances et acomptes reçus sur commandes en cours			
	Fournisseurs et comptes rattachés *		26 588	
	Autres dettes		5 588	
Produits constatés d'avance				
	Total III		32 176	
	Total général I+II+III		63 447	

(1) Dont immobilisations financières - 1 an

(2) Dont créances à plus d'un an

(3) Dont comptes courants associés débiteurs

(4) Dont dettes à plus d'un an

Coût de revient des immobilisations acquises

Prix de vente hors TVA des immob. cédées

Compte de Résultat

		31/12/2021	
RESULTAT COMPTABLE	Export	13 mois	0 mois
Ventes de marchandises			
Production vendue (Biens)			
Production vendue (Services et Travaux)		49 368	
Productions stockée			
Production immobilisée			
Subventions d'exploitation reçues			
Autres produits		2	
Total des produits d'exploitation		49 369	
Achats de marchandises (y compris droits de douane)			
Variation de stock (marchandises)			
Achats de matières premières et autres approvisionnements (y compris droits de douane)			
Variation de stock (matières premières et approvisionnement)			
Autres achats et charges externes		4 076	
Impôts, taxes et versements assimilés			
Rémunérations du personnel		22 665	
Charges sociales		9 259	
Dotations aux amortissements et dépréciations			
Dotations aux provisions			
Autres charges		57	
Total des charges d'exploitation		36 057	
RESULTAT D'EXPLOITATION		13 312	
Produits financiers			
Produits exceptionnels			
Charges financières		52	
Charges exceptionnelles			
Impôts sur les bénéfices		1 989	
BENEFICE ou PERTE		11 271	
RESULTAT FISCAL		Col. 1	Col. 2
Rémunérations et avantages personnels non déductibles*			
Amortissements excédentaires et autres amortissements non déductibles			
Provisions non déductibles			
Impôts et taxes non déductibles		1 989	
Réintégrations diverses			
Fraction des loyers versés dans le cadre d'un crédit bail immobilier et de levée d'option			
Charges afférentes à l'activité relevant du régime optionnel de taxation au tonnage entreprises de transport maritime			
Résultat fiscal afférent à l'activité relevant du régime optionnel de taxation au tonnage entreprises de transport maritime			
Produits afférents à l'activité relevant du régime optionnel de taxation au tonnage entreprises de transport maritime			
Exonérations ou abattement sur le bénéfice			
Déductions diverses			
RESULTAT FISCAL avant imputation des déficits antérieurs (Bénéfice col.1-Déficit col.2)		13 260	
Déficit de l'exercice reporté en arrière			
Déficits antérieurs reportables			
RESULTAT FISCAL après imputation des déficits (Bénéfice col.1-Déficit col.2)		13 260	

Règles et Méthodes Comptables

Les comptes annuels de l'exercice ont été élaborés et présentés conformément aux règles générales applicables en la matière et dans le respect du principe de prudence.

Le bilan de l'exercice présente un total de **63 447** euros.

Le compte de résultat, présenté sous forme de liste, affiche un total **produits** de **49 369** euros et un total **charges** de **38 098** euros, dégageant ainsi un **résultat** de **11 271** euros.

L'exercice considéré débute le **04/12/2020** et finit le **31/12/2021**.
Il a une durée de **13** mois.

Les conventions générales comptables ont été appliquées conformément aux hypothèses de base :

- continuité de l'exploitation.
- permanence des méthodes comptables d'un exercice à l'autre.
- indépendance des exercices.

La méthode de base retenue pour l'évaluation des éléments inscrits en comptabilité est la méthode des coûts historiques.

Aucun changement dans les méthodes d'évaluation et dans les méthodes de présentation n'a été apporté.

Les principales méthodes utilisées sont :

Immobilisations

Les immobilisations corporelles sont évaluées à leur coût d'acquisition (prix d'achat et frais accessoires, hors frais d'acquisition des immobilisations) ou à leur coût de production.

Les amortissements pour dépréciation sont calculés suivant le mode linéaire ou dégressif en fonction de la durée normale d'utilisation des biens.

Les éléments non amortissables de l'actif immobilisé sont inscrits pour leur valeur brute constituée par le coût d'achat hors frais accessoires. Lorsque la valeur d'inventaire est inférieure à la valeur brute, une provision pour dépréciation est constituée du montant de la différence.

Règles et Méthodes Comptables

Stocks et en cours

Les matières et marchandises ont été évaluées à leur coût d'acquisition (prix d'achat et frais accessoires).

Les produits en cours de production ont été évalués à leur coût de production.

Une provision pour dépréciation des stocks égale à la différence entre la valeur brute et le cours du jour ou la valeur de réalisation déduction faite des frais proportionnels de vente, est effectuée lorsque cette valeur brute est supérieure.

Créances et dettes

Les créances et les dettes ont été évaluées pour leur valeur nominale.

Les créances ont, le cas échéant, été dépréciées par voie de provision pour tenir compte des difficultés de recouvrement auxquelles elles étaient susceptibles de donner lieu.

Les créances clients présentées dans le tableau de financement, ont été retenues pour leur valeur brute, conformément aux principes comptables.

Disponibilités

Les liquidités disponibles en banque ou en caisse ont été évaluées pour leur valeur nominale.

Achats

Les frais accessoires d'achat payés à des tiers n'ont pas été incorporés dans les comptes d'achat, mais ont été comptabilisés dans les différents comptes de charge correspondant à leur nature.

Immobilisations - Amortissements

IMMOBILISATIONS	Valeur brute des immobilisations au début d'exercice	Augmentations	Diminutions	Valeur brute des immobilisations au 31/12/2021
Fonds commercial				
Autres immobilisations incorporelles				
Terrains				
Constructions				
Installations techniques, matériel outillage industriels				
Installations générales, agencements et divers				
Matériel de transport				
Autres immobilisations corporelles				
Immobilisations financières				
TOTAL GENERAL				

AMORTISSEMENTS	Montant des amortissements au début d'exercice	Augmentations Dotations	Diminutions Reprises	Montant des amortissements au 31/12/2021
Fonds commercial				
Autres immobilisations incorporelles				
Terrains				
Constructions				
Installations techniques, matériel outillage industriels				
Installations générales, agencements et divers				
Matériel de transport				
Autres immobilisations corporelles				
TOTAL GENERAL				

Créances et Dettes

		31/12/2021	1 an au plus	plus d'1 an
CREANCES	Créances rattachées à des participations			
	Prêts			
	Autres immobilisations financières			
	Clients douteux ou litigieux			
	Autres créances clients			
	Créances représentatives des titres prêtés			
	Personnel et comptes rattachés			
	Sécurité sociale et autres organismes sociaux			
	Impôts sur les bénéfices			
	Taxes sur la valeur ajoutée	2 596	2 596	
	Autres impôts, taxes versements assimilés			
	Divers			
	Groupe et associés			
Débiteurs divers				
Charges constatées d'avances				
TOTAL DES CREANCES		2 596	2 596	
Prêts accordés en cours d'exercice				
Remboursements obtenus en cours d'exercice				
Prêts et avances consentis aux associés (personnes physiques)				

		31/12/2021	1 an au plus	1 à 5 ans	plus de 5 ans
DETTES	Emprunts obligataires convertibles				
	Autres emprunts obligataires				
	Emprunts dettes ets de crédit à 1an max. à l'origine				
	Emprunts dettes ets de crédit à plus 1 an à l'origine				
	Emprunts et dettes financières divers				
	Fournisseurs et comptes rattachés				
	Personnel et comptes rattachés	1 762	1 762		
	Sécurité sociale et autres organismes sociaux	1 996	1 996		
	Impôts sur les bénéfices	1 989	1 989		
	Taxes sur la valeur ajoutée	5 511	5 511		
	Obligations cautionnées				
	Autres impôts, taxes et assimilés	17	17		
	Dettes sur immobilisations et comptes rattachés				
	Groupe et associés				
	Autres dettes	15 313	15 313		
	Dettes représentatives de titres empruntés				
Produits constatés d'avance	5 588	5 588			
TOTAL DES DETTES		32 176	32 176		
Emprunts souscrits en cours d'exercice					
Emprunts remboursés en cours d'exercice					
Emprunts dettes associés (personnes physiques)					

Charges constatées d'avance

	Période	Montants	31/12/2021
Charges constatées d'avance - EXPLOITATION			
Charges constatées d'avance - FINANCIERES			
Charges constatées d'avance - EXCEPTIONNELLES			
TOTAL			

Charges à payer

		31/12/2021
Total des Charges à payer		521
Dettes fiscales et sociales		521
<i>Dettes provis.cong.payes</i>	371	
<i>Charges sur congés payés</i>	149	

Produits à recevoir

31/12/2021

Total des Produits à recevoir

Détermination du Résultat Fiscal

31/12/2021

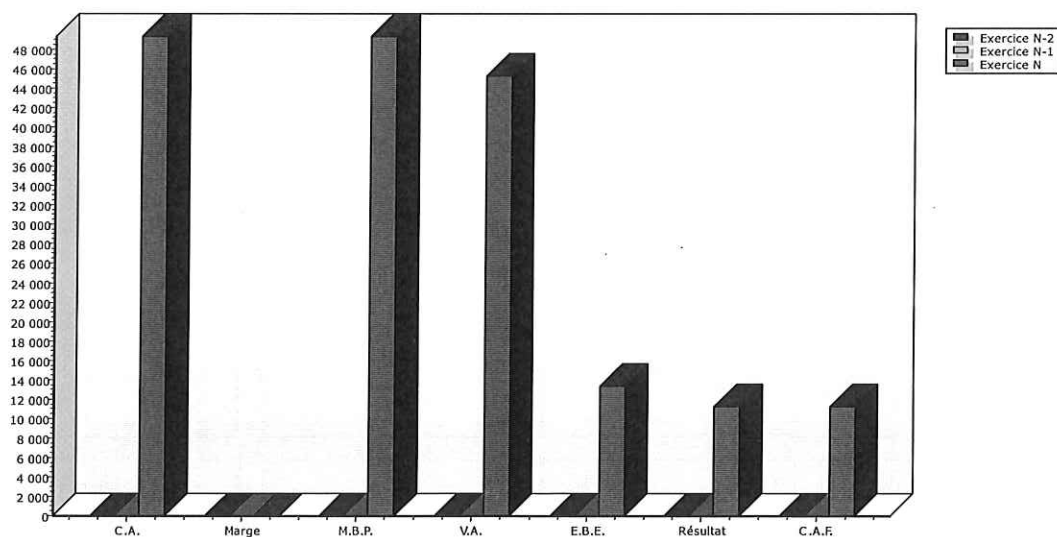
REINTEGRATIONS	Bénéfice comptable de l'exercice	11 271	
	Rémunération du travail de l'exploitant ou des associés de sociétés soumises à l'I.R.		
	Avantages personnels non déductibles (Sauf amortissement)		
	Amortissement excédentaires et autres amortissements non déductibles		
	Autres charges et dépenses somptuaires visées à l'art. 39-4 du CGI		
	Taxe sur les véhicules des sociétés		
	Fraction des loyers à réintégrer dans le cadre d'un crédit bail immobilier et de levée d'option		
	Provisions et charges à payer non déductibles		
	Charges à payer liées à des états et territoires non coopératifs		
	Amendes et pénalités		
	Charges financières		
	Réintégrations prévues à l'article 155 du CGI		
	Impôts sur les sociétés	1 989	
Quote part dans les bénéfices réalisés par une société de personne ou un GIE			
Moins-values nettes à long terme relevant du taux à 15% ou 19% (12,8% pour imposition IR)			
Moins-values nettes à long terme relevant du taux à 0 %			
Plus values nettes à court terme			
Plus-values soumises au régime de fusions			
Ecarts de valeurs liquidatives sur OPC			
Réintégrations diverses			
Réintégration des charges affectées aux activités éligibles au régime de taxation au tonnage			
Résultat fiscal afférent à l'activité relevant du régime optionnel de taxation au tonnage			
	TOTAL I	13 260	
DEDUCTIONS	Perte comptable de l'exercice		
	Quote-part dans les pertes subies par une société de personnes ou un GIE		
	Provisions et charges à payer non déductibles, antérieurement taxées, et réintégrés...		
	Plus-values nettes à long terme imposées aux taux de 15% (12,8% pour imposition IR)		
	Plus-values nettes à long terme imposées au taux de 0%		
	Plus-values nettes à long terme imposées au taux de 19%		
	Plus-values nettes à long terme imputées sur les moins values nettes à long terme antérieures		
	Plus-values nettes à long terme imputées sur les déficits antérieurs		
	Autres plus-values imposées au taux de 19%		
	Fraction des plus values nettes à court terme de l'exercice dont l'imposition est différée		
	Produit net des actions et parts d'intérêts / Quote part frais		
	Produits de participations inéligibles au régime des sociétés mères déductibles à hauteur de 99 %		
	Déduction autorisée au titre des investissements réalisés dans les collectivités d'Outre-mer		
Majoration d'amortissements			
Abattement sur le bénéfice et exonérations			
Ecarts de valeurs liquidatives sur OPC			
Déductions diverses			
Déductions des produits affectés aux activités éligibles au régime de taxation au tonnage			
	TOTAL II		
RESULTAT	Déficit exercice reporté en arrière		
	Déficits antérieurs imputés sur les résultats de l'exercice		
	TOTAUX	13 260	
RESULTAT FISCAL	BENEFICE (Col 1) PERTE (Col 2)	13 260	

Chiffres clés de l'entreprise

31/12/2021

Variation N/N-1

	31/12/2021		Variation	N/N-1	
Nombre de mois	13	0			0
Chiffre d'affaires	49 368		49 368		
Marge commerciale <i>% sur vente de marchandises</i>					
Marge brute de production <i>% sur production</i>	49 368 100,00		49 368		
Valeur ajoutée <i>% sur CA</i>	45 292 91,74		45 292		
Excédent brut d'exploitation <i>% sur CA</i>	13 368 27,08		13 368		
Résultat net comptable <i>% sur CA</i>	11 271 22,83		11 271		
Capacité d'autofinancement	11 271		11 271		
Besoin en fonds de roulement <i>Nombre de jours de CA</i>	(29 580) (233,68)		(29 580)		
Rotations (en jours) - Stock marchandises - Stock produits finis - Crédit fournisseurs - Crédit clients					



Détail des Soldes Intermédiaires

	04/12/2020 31/12/2021	13 mois	mois	Variations	%
Montant net du chiffre d'affaires	49 368	100,00		49 368	
Marge commerciale					
Production vendue Services	49 368	100,00		49 368	
Recettes TVA 20%	49 368	100,00		49 368	
Production de l'exercice	49 368	100,00		49 368	
Marge brute de production	49 368	100,00		49 368	
Production de l'exercice + Marge commerciale	49 368	100,00		49 368	
Achats non stockés matières et fournitures	77	0,16		77	
Fournit.entret.-pet.équip	77	0,16		77	
Autres charges externes	3 999	8,10		3 999	
Honoraires	1 277	2,59		1 277	
Avocat ou Notaire	1 201	2,43		1 201	
Restaurant déplacement hotel	11	0,02		11	
Affranchissements	7	0,01		7	
Internet et hébergement	1 068	2,16		1 068	
Frais bancaires	435	0,88		435	
Valeur ajoutée produite	45 292	91,74		45 292	
Salaires et traitements	22 665	45,91		22 665	
Rémunérat. du personnel	20 808	42,15		20 808	
Congés payés	371	0,75		371	
Primes	1 486	3,01		1 486	
Charges sociales	9 259	18,75		9 259	
Cotisations urssaf	5 718	11,58		5 718	
Mutuelle	1 119	2,27		1 119	
Cotisations de retraite	1 402	2,84		1 402	
Charges sur congés payés	149	0,30		149	
tickets restaurants	567	1,15		567	
Autre charges sociales	303	0,61		303	
Excédent brut d'exploitation	13 368	27,08		13 368	
Autres produits d'exploitation	2			2	
Prod. Divers de gestion couran	2			2	
Autres charges de gestion courante	57	0,12		57	
OVHRedevances brevets, concession	40	0,08		40	
Ch. diverses de gest.courante	17	0,03		17	
Résultat d'exploitation	13 312	26,97		13 312	
Charges financières	52	0,11		52	
Agios Interets bancaires	42	0,09		42	
Autres charges financieres	10	0,02		10	
Résultat courant avant impôts	13 260	26,86		13 260	

Détail des Soldes Intermédiaires

	04/12/2020	13		mois	Variations	
	31/12/2021	mois				%
Résultat exceptionnel						
Impôts sur les bénéfices	1 989	4,03			1 989	
Impôts sur les bénéfices	1 989	4,03			1 989	
Résultat de l'exercice	11 271	22,83			11 271	

1D345
Société par actions simplifiée au capital de 20 000 euros
Siège social : 47 rue Cassiopée, 74650 CHAVANOD
892 511 114 RCS ANNECY

ASSEMBLÉE GÉNÉRALE ORDINAIRE ANNUELLE
DU 9 JUIN 2022

Proposition de la résolution d'affectation du résultat de l'exercice clos le 31 décembre 2021

DEUXIÈME RÉSOLUTION

L'Assemblée Générale décide d'affecter le bénéfice de l'exercice clos le 31 décembre 2021 s'élevant à 11 271 euros de la manière suivante :

Bénéfice de l'exercice	11 271 euros
A la réserve légale	- 2 000 euros

Le solde, soit	9 271 euros

En totalité au compte « autres réserves ».

Compte tenu de cette affectation :

- le compte « réserve légale » s'élèverait à 2 000 euros (doté en totalité),
- le compte « autres réserves » s'élèverait à 9 271 euros,
- les capitaux propres de la Société seraient de 31 271 euros.

L'Assemblée Générale prend acte que s'agissant du premier exercice social, il ne peut y avoir eu lieu à une distribution antérieure de dividendes.

Vote de l'Assemblée Générale Ordinaire Annuelle du 9 juin 2022

Cette résolution est adoptée à l'unanimité des voix des associés.

Certifié conforme
Le Président
Frédéric AGNES

