

RCS : LYON
Code greffe : 6901

Documents comptables

REGISTRE DU COMMERCE ET DES SOCIETES

Le greffier du tribunal de commerce de LYON atteste l'exactitude des informations transmises ci-après

Nature du document : Documents comptables (B-S)

Numéro de gestion : 2019 B 06607
Numéro SIREN : 853 833 903
Nom ou dénomination : 2 YOU COM

Ce dépôt a été enregistré le 02/08/2021 sous le numéro de dépôt B2021/028112

1

BILAN - SIMPLIFIÉ

DGFIP N° 2033 A-SD 2021
Formulaire obligatoire (article 302 septies
A bis du code général des impôts)

cerfa

N°15948*03

Désignation de l'entreprise SASU 2 YOU COM			Néant <input type="checkbox"/> *			
Adresse de l'entreprise 24 ALLEE MARYSE BASTIÉ			69360	COMMUNAY		
SIRET			8 5 3 8 3 3 9 0 3 0 0 0 1 8			
Durée de l'exercice en nombre de mois *			16	Durée de l'exercice précédent *		
			Exercice N clos le 31/12/2020			
ACTIF			Brut 1	Amortissements-Provisions 2	Net 3	
ACTIF IMMOBILISÉ	Immobilisations incorporelles	Fonds commercial *	010	012		
		Autres *	014	016		
	Immobilisations corporelles*		028	030	750	1 284
	Immobilisations financières * (1)		040	042		
	Total I (5)		044	048	750	1 284
ACTIF CIRCULANT	STOCKS	Matières premières, approvisionnements, en cours de production*	050	052		
		Marchandises *	060	062		
	Avances et acomptes versés sur commandes		064	066		
	Créances (2)	Clients et comptes rattachés *	068	070		10 217
			072	074		
	Valeurs mobilières de placement		080	082		
	Disponibilités		084	086		96 291
	Charges constatées d'avance*		092	094		273
	Total II		096	098		106 781
	Total général (I + II)		110	112	750	108 064
PASSIF					Exercice N NET 1	
CAPITAUX PROPRES	Capital social ou individuel*				120	500
	Ecart de réévaluation				124	
	Réserve légale				126	
	Réserves réglementées *				130	
	Autres réserves (dont réserve relative à l'achat d'oeuvres originales d'artistes vivants* 131)				132	
	Report à nouveau				134	
	Résultat de l'exercice				136	71 125
	Provisions réglementées				140	
Total I				142	71 625	
Provisions pour risques et charges				154		
DETTES (4)	Emprunts et dettes assimilées				156	
	Avances et acomptes reçus sur commandes en cours				164	
	Fournisseurs et comptes rattachés*				166	
	Autres dettes (dont comptes courants d'associés de l'exercice N : ... 169 14 348)				172	36 440
	Produits constatés d'avance				174	
Total III				176	36 440	
Total général (I + II + III)				180	108 064	
RENOIS	(1) Dont immobilisations financières à moins d'un an	193	(4) Dont dettes à plus d'un an	195		
	(2) Dont créances à plus d'un an	197	(5) Coût de revient des immobilisations acquises ou créées au cours de l'exercice*	182	2 034	
	(3) Dont comptes courants d'associés débiteurs	199	Prix de vente hors T.V.A. des immobilisations cédées au cours de l'exercice*	184		

*Des explications concernant cette rubrique figurent dans la notice n° 2033-NOT-SD.

Formulaire obligatoire (article 302 septies
A-bis du Code général des impôts)

Désignation de l'entreprise SASU 2 YOU COM

Néant *

A- RÉSULTAT COMPTABLE

Formulaire déposé au titre de l'IR 018 Exercice N clos le
31/12/2020

PRODUITS D'EXPLOITATION		CHARGES D'EXPLOITATION		1- RÉSULTAT D'EXPLOITATION (I - II)		2- BÉNÉFICES OU PERTES : Produits (I + III + IV) -- Charges (II + V + VI + VII)		B- RÉSULTAT FISCAL		Régime optionnel de taxation au tonnage des entreprises de transport maritime	
PRODUITS D'EXPLOITATION	Ventes de marchandises *			209		210					
	Production vendue	biens		215		214					
		services *		217		218		124 870			
	Production stockée*	(Variation du stock en produits intermédiaires, produits finis et en cours de production)				222					
	Production immobilisée*					224					
	Subventions d'exploitation reçues					226					
	Autres produits					230		52			
Total des produits d'exploitation hors TVA (I)						232		124 922			
CHARGES D'EXPLOITATION	Achats de marchandises* (y compris droits de douane)					234					
	Variation de stocks (marchandises)*					236					
	Achats de matières premières et autres approvisionnements* (y compris droits de douane)					238					
	Variation de stock (matières premières et approvisionnements) *					240					
	Autres charges externes* :	(dont crédit-bail : - mobilier : - immobilier :)				242		33 736			
	Impôts, taxes et versements assimilés	(dont taxe professionnelle CFE et CVAE *)		243 600		244		600			
	Rémunérations du personnel*					250					
	Charges sociales (cf. renvoi 380)					252					
	Dotations aux amortissements*					254		750			
	Dotations aux provisions					256					
	Autres charges	dont provisions fiscales pour implantations commerciales à l'étranger *		259		262					
	cotisations versées aux organisations syndicales et professionnelles		260								
Total des charges d'exploitation (II)						264		35 087			
1- RÉSULTAT D'EXPLOITATION (I - II)						270		89 836			
Produits financiers (III)		280				278					
Charges financières (V)						294					
Produits exceptionnels (IV)						290					
Charges exceptionnelles (VI)	dont amortissements des souscriptions dans des PME innovantes (art. 217 octies)		347		300						
	dont amortissements exceptionnels de 25 % des constructions nouvelles (art. 39 quinquième D)		348								
Impôt sur les bénéfices* (VII)						306		18 711			
2- BÉNÉFICES OU PERTES : Produits (I + III + IV) -- Charges (II + V + VI + VII)						310		71 125			
B- RÉSULTAT FISCAL		Reporter le bénéfice comptable col.1, le déficit comptable col.2		312 71 125		314					
Réintégrations	Rémunérations et avantages personnels non déductibles*			316							
	Amortissements excédentaires (art. 39-4 du CGI) et autres amortissements non déductibles			318							
	Provisions non déductibles*			322							
	Impôts et taxes non déductibles* (cf page 7 de la notice n°2033-NOT-SD)			324		18 711					
	Divers*, dont intérêts excédentaires des comptes d'associés	247		écarts de valeurs liquidatives sur OPCVM*		248		330			
	Fraction des loyers à réintégrer dans le cadre d'un crédit-bail immobilier et de levée d'option	((Part des loyers dispensée de réintégration (art. 239 sexies D))		249		251					
	Charges afférentes à l'activité relevant du régime optionnel de taxation au tonnage des entreprises de transport maritime					998					
Résultat fiscal afférent à l'activité relevant du régime optionnel de taxation au tonnage des entreprises de transport maritime					999						
Produits afférents à l'activité relevant du régime optionnel de taxation au tonnage des entreprises de transport maritime						997					
Déductions	Entreprises nouvelles (44 sexies)	986		ZFU -TE (44. octies et octes A)		987		342			
	Reprise d'entreprises en difficulté (44 septies)	981		JEI (44. sexies A)		989					
	ZRD (44 terdecies)	127		ZRR (44. quindecies)		138					
	Bassins d'emploi à redynamiser (art. 44 duodécies)	991		Investissements outre-mer		344					
	ZFANG (44 quaterdecies)	345		Zone de développement prioritaire (44 septdecies)		993					
	BUD (44 sexdecies)	992									
	Créance due au titre du report en arrière du déficit					346		350			
Dont divers	Déduction exceptionnelle (Art. 39 decies)			655							
	Déduction exceptionnelle (Art. 39 decies A)			643							
	Déduction exceptionnelle (Art. 39 decies B)			645							
	Déduction exceptionnelle (Art. 39 decies C)			647							
	Déduction exceptionnelle (Art. 39 decies D)			648							
	Déduction exceptionnelle simulateur de conduite (Art. 39 decies E)			641							
	Déductions exceptionnelles (Art. 39 decies F)			990							
	Déduction exceptionnelle (Art. 39 decies G)			649							
RÉSULTAT FISCAL AVANT IMPUTATION DES DÉFICITS ANTÉRIEURS				Bénéfice col.1 Déficit col.2		352 89 836		354			
Déficit de l'exercice reporté en arrière *						356					
Déficits antérieurs reportables : *								360			
RÉSULTAT FISCAL APRÈS IMPUTATION DES DÉFICITS				Bénéfice col.1 Déficit col.2		370 89 836		372			

*Des explications concernant ces rubriques figurent dans la notice n° 2033-NOT-SD.

3 IMMOBILISATIONS - AMORTISSEMENTS - PLUS VALUES - MOINS VALUES

Formulaire obligatoire (article 302 septies A bis du Code général des impôts)		Désignation de l'entreprise : SASU 2 YOU COM		Néant <input type="checkbox"/> *							
I	IMMOBILISATIONS	Valeur brute des immobilisations au début de l'exercice		Augmentations		Diminutions		Valeur brute des immobilisations à la fin de l'exercice		Réévaluation légale *	
		ACTIF IMMOBILISÉ								Valeur d'origine des immobilisations en fin d'exercice	
Immobilisations incorporelles	Fonds commercial	400		402		404		406			
	Autres	410		412		414		416			
Immobilisations corporelles	Terrains	420		422		424		426			
	Constructions	430		432		434		436			
	Installations techniques matériel et outillage industriels	440		442		444		446			
	Installations générales, agencements, aménagements divers	450		452		454		456			
	Matériel de transport	460		462		464		466			
	Autres immobilisations corporelles	470		472	2 034	474		476	2 034		
Immobilisations financières		480		482		484		486			
TOTAL		490		492	2 034	494		496	2 034		
II		AMORTISSEMENTS		Montant des amortissements au début de l'exercice		Augmentations : dotations de l'exercice		Diminutions : amortissements afférents aux éléments sortis de l'actif et reprises		Montant des amortissements à la fin de l'exercice	
IMMOBILISATIONS AMORTISSABLES											
Immobilisations incorporelles		500		502		504		506			
Immobilisations corporelles	Terrains	510		512		514		516			
	Constructions	520		522		524		526			
	Installations techniques matériel et outillage industriels	530		532		534		536			
	Installations générales, agencements, aménagements divers	540		542		544		546			
	Matériel de transport	550		552		554		556			
	Autres immobilisations corporelles	560		562	750	564	750	566	750		
TOTAL		570		572	750	574	750	576	750		
III		PLUS-VALUES, MOINS-VALUES à 19 %, 15 % et 0 % pour les entreprises à l'IS et 12,8 % pour les entreprises à l'IR (Si ce cadre est insuffisant, joindre un état du même modèle)									
Nature des immobilisations cédées virées de poste à poste, mises hors service ou réintégrées dans le patrimoine privé		1	2	3	4	5					
		6	7	8	9	10					
Immobilisation	Valeur d'actif *	Amortissements *	Valeur résiduelle	Prix de cession *	Plus ou moins-values						
					Court terme *	Long terme					
①	②	③	④	⑤		19 % ⑥	15 % ou 12,8 % ⑦	0 % ⑧			
1											
2											
3											
4											
5											
6											
7											
8											
9											
10											
TOTAL	578	580	582	584	586	581	587	589			
Plus-values taxables à 19 % (1)			579	Régularisations	590	583	594	595			
TOTAL					596	585	597	599			

* Des explications concernant ces rubriques figurent dans la notice n°2033 - NOT-SD.

(1) Ces plus-values sont imposables au taux de 19 % en application des articles 238 bis JA, 210F et 208C du CGI. Joindre un état établi selon le même modèle, indiquant les modalités de calcul de ces plus-values.

4

RELEVÉ DES PROVISIONS - AMORTISSEMENTS DÉROGATOIRES - DÉFICITS

Formulaire obligatoire (article 302 septies A bis du Code général des impôts)

Désignation de l'entreprise : SASU 2 YOU COM

Néant *

I RELEVÉ DES PROVISIONS - AMORTISSEMENTS DÉROGATOIRES

A NATURE DES PROVISIONS		Montant au début de l'exercice		Augmentations : dotations de l'exercice		Diminutions reprises de l'exercice		Montant à la fin de l'exercice	
Provisions réglementées	Amortissements dérogatoires	600		602		604		606	
	Dont majorations exceptionnelles de 30 %	601		603		605		607	
	Autres provisions réglementées *	610		612		614		616	
Provisions pour risques et charges		620		622		624		626	
Provisions pour dépréciation	Sur immobilisations	630		632		634		636	
	Sur stocks et en cours	640		642		644		646	
	sur clients et comptes rattachés	650		652		654		656	
	Autres provisions pour dépréciation	660		662		664		666	
TOTAL		680		682		684		686	

B MOUVEMENTS AFFECTANT LA PROVISION POUR AMORTISSEMENTS DÉROGATOIRES

	Dotations		Reprises	
Immob. incorporelles	700		705	
Terrains	710		715	
Constructions	720		725	
Inst. techniques mat. et outillage	730		735	
Inst. générales agencements amén. div.	740		745	
Matériel de transport	750		755	
Autres immobilisations corporelles	760		765	
TOTAL	770		775	

C VENTILATION DES DOTATIONS AUX PROVISIONS ET CHARGES À PAYER NON DÉDUCTIBLES POUR L'ASSIETTE DE L'IMPÔT (Si le cadre C est insuffisant, joindre un état du même modèle)

1	Indemnités pour congés à payer, charges sociales et fiscales correspondantes	
2		
3		
4		
5		
6		
7		
Total à reporter ligne 322 du tableau N° 2033-B-SD		780

II DÉFICITS REPORTABLES

Déficits restant à reporter au titre de l'exercice précédent (1)	982	
Déficits transférés de plein droit (article 209-II-2 du CGI)	982 bis	Nombre d'opérations sur l'exercice (2)
Déficits imputés	983	
Déficits reportables	984	
Déficits de l'exercice	860	
Total des déficits restant à reporter	870	

III DÉFICITS PROVENANTS DE L'APPLICATION DU 209C

Résultat déficitaire relevant de l'article 209C du CGI	995	
Déficits étrangers des PME antérieurement déduits (article 209C du CGI)	996	

IV DIVERS

Primes et cotisations complémentaires facultatives	dont montant déductible des cotisations facultatives versées en application du I de l'article 154 bis du CGI dont cotisations facultatives Madelin (I de l'art. 154 bis du CGI)	325		
	dont cotisations facultatives aux nouveaux plans d'épargne retraite	327		381
Cotisations personnelles obligatoire de l'exploitant *	dont montant déductible des cotisations sociales obligatoires hors CSG-CRDS	326		380
N° du centre de gestion agréé				388
Montant de la TVA collectée			374	24 974
Montant de la TVA déductible sur biens et services (sauf immobilisations)			378	897
Montant des prélèvements personnels de l'exploitant			399	
Aides perçues ayant donné droit à la réduction d'impôt prévue au 4 de l'article 238 bis du CGI pour l'entreprise donatrice			398	
Montant de l'investissement reçu qui a donné lieu à amortissement exceptionnel chez l'entreprise investisseur dans le cadre de l'article 217 octies du CGI			397	

(1) Cette case correspond au montant porté sur la ligne 870 du tableau n° 2033-D-SD déposé au titre de l'exercice précédent.

* Des explications concernant ces rubriques figurent dans la notice n° 2033 - NOT-SD.

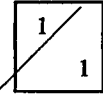
(2) Indiquer, sur un feuillet séparé, l'identification, opération par opération, du nom de la société (et son n° siren) dont proviennent les déficits et le montant du transfert.

5

DÉTERMINATION DES EFFECTIFS ET DE LA VALEUR AJOUTÉE

DGFIP N° 2033-E-SD 2021

Désignation de l'entreprise : SASU 2 YOU COM		Néant <input checked="" type="checkbox"/> *	
Exercice ouvert le :13/09/2019.....		et clos le :31/12/2020.....	
		Durée en nombre de mois 16	
DÉCLARATION DES EFFECTIFS			
Effectif moyen du personnel * :		376	
Dont apprentis		657	
Dont handicapés		651	
Effectifs affectés à l'activité artisanale		861	
CALCUL DE LA VALEUR AJOUTÉE			
I- Chiffre d'affaires de référence CVAE			
Ventes de produits fabriqués, prestations de services et marchandises		108	
Redevances pour concessions, brevets, licences et assimilés		118	
Plus-values de cession d'immobilisations corporelles ou incorporelles si rattachées à une activité normale et courante		119	
Refacturations de frais inscrites au compte de transfert de charges		105	
TOTAL 1		106	
II- Autres produits à retenir pour le calcul de la valeur ajoutée			
Autres produits de gestion courante (hors quotes-parts de résultat sur opérations faites en commun)		115	
Production immobilisée à hauteur des seules charges déductibles ayant concouru à sa formation		143	
Subventions d'exploitation reçues		113	
Variation positive des stocks		111	
Transferts de charges déductibles de la valeur ajoutée		116	
Rentrées sur créances amorties lorsqu'elles se rapportent au résultat d'exploitation		153	
TOTAL 2		144	
III- Charges à retenir pour le calcul de la valeur ajoutée ⁽¹⁾			
Achats		121	
Variation négative des stocks		145	
Services extérieurs, à l'exception des loyers et des redevances		125	
Loyers et redevances, à l'exception de ceux afférents à des immobilisations corporelles mises à disposition dans le cadre d'une convention de location-gérance ou de crédit-bail ou encore d'une convention de location de plus de 6 mois		310	
Taxes déductibles de la valeur ajoutée		133	
Autres charges de gestion courante (hors quotes-parts de résultat sur opérations faites en commun)		148	
Charges déductibles de la valeur ajoutée afférente à la production immobilisée déclarée		128	
Fraction déductible de la valeur ajoutée des dotations aux amortissements afférentes à des immobilisations corporelles mises à disposition dans le cadre d'une convention de location-gérance ou de crédit-bail ou encore d'une convention de location de plus de 6 mois		135	
Moins-values de cession d'immobilisations corporelles ou incorporelles si rattachées à une activité normale et courante		150	
TOTAL 3		152	
IV - Valeur ajoutée produite			
Calcul de la Valeur Ajoutée		(Total 1 + Total 2 - Total 3)	137
V - Cotisation sur la valeur ajoutée des entreprises			
Valeur ajoutée assujettie à la CVAE (à reporter sur les formulaires n° 1330-CVAE-SD pour les multi-établissements et sur les formulaires nos 1329-AC et 1329-DEF). Si la VA calculée est négative, il convient de reporter un montant égal à 0 au cadre C des formulaires nos 1329-AC et 1329-DEF		117	
Cadre réservé au mono-établissement au sens de la CVAE			
Si vous êtes assujettis à la CVAE et mono-établissement au sens de la CVAE (cf. la notice du formulaire n° 1330-CVAE-SD), veuillez compléter le cadre ci-dessous et la case 117, vous serez alors dispensés du dépôt du formulaire n° 1330-CVAE-SD			
Mono établissement au sens de la CVAE, cocher la case ci-contre		020	
Chiffre d'affaires de référence CVAE (report de la ligne 106, le cas échéant ajusté à 12 mois)		022	Effectifs au sens de la CVAE * 023
Chiffre d'affaires du groupe économique (entreprises répondant aux conditions de détention fixées à l'article 223 A du CGI)		026	
Période de référence		024	160
Date de cessation			
(1) Attention, il ne doit pas être tenu compte dans les lignes 121 à 148 des charges déductibles de la valeur ajoutée, afférentes à la production immobilisée déclarée ligne 143, portées en ligne 128.			
* Des explications concernant ces rubriques figurent dans la notice n° 2033-NOT-SD, au § "déclaration des effectifs" et dans la notice n° 1330-CVAE-SD, au § "Répartition des salariés".			



N° de dépôt
EXERCICE CLOS LE 31/12/2020

SIREN 8 5 3 8 3 3 9 0 3

DÉNOMINATION DE L'ENTREPRISE SASU 2 YOU COM

ADRESSE (voie) 24 ALLEE MARYSE BASTIE

CODE POSTAL 69360 VILLE COMMUNAY

NOMBRE TOTAL D'ASSOCIÉS OU ACTIONNAIRES PERSONNES MORALES DE L'ENTREPRISE	901		NOMBRE TOTAL DE PARTS OU D'ACTIONS CORRESPONDANTES	902	
NOMBRE TOTAL D'ASSOCIÉS OU ACTIONNAIRES PERSONNES PHYSIQUES DE L'ENTREPRISE	903	1	NOMBRE TOTAL DE PARTS OU D'ACTIONS CORRESPONDANTES	904	50

I - CAPITAL DÉTENU PAR LES PERSONNES MORALES :

Forme juridique Dénomination
N° SIREN (si société établie en France) % de détention Nb de parts ou actions
Adresse : N° Voie
Code Postal Commune Pays

Forme juridique Dénomination
N° SIREN (si société établie en France) % de détention Nb de parts ou actions
Adresse : N° Voie
Code Postal Commune Pays

Forme juridique Dénomination
N° SIREN (si société établie en France) % de détention Nb de parts ou actions
Adresse : N° Voie
Code Postal Commune Pays

Forme juridique Dénomination
N° SIREN (si société établie en France) % de détention Nb de parts ou actions
Adresse : N° Voie
Code Postal Commune Pays

II - CAPITAL DÉTENU PAR LES PERSONNES PHYSIQUES :

Titre (2) M Nom patronymique BENNOUNA Prénom(s) MOHAMED
Nom marital % de détention 100,0000 Nb de parts ou actions 50,00
Naissance : Date N° Département 99 Commune Pays
Adresse : N° 24 Voie ALLEE MARYSE BASTIE
Code Postal 69360 Commune COMMUNAY Pays France

Titre (2) Nom patronymique Prénom(s)
Nom marital % de détention Nb de parts ou actions
Naissance : Date N° Département Commune Pays
Adresse : N° Voie
Code Postal Commune Pays

Copyright Groupe ISA (2021) ISACOMPTA

(1) Lorsque le nombre d'associés excède le nombre de lignes du formulaire, veuillez utiliser un ou plusieurs tableaux supplémentaires. Dans ce cas, il convient de numéroter chaque tableau en haut et à gauche de la case prévue à cet effet et de porter le nombre total de tableaux souscrits en bas à droite de cette même case.

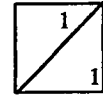
(2) Veuillez indiquer : "M" pour Monsieur, "MME" pour Madame

* Des explications concernant ces rubriques figurent dans la notice n° 2033-NOT-SD

7

FILIALES ET PARTICIPATIONS

(liste des personnes ou groupements de personnes de droit ou de fait dont la société détient directement au moins 10 % du capital)



(1)

Néant *

N° de dépôt

[]

EXERCICE CLOS LE 31/12/2020

SIREN 8 5 3 8 3 3 9 0 3

DÉNOMINATION DE L'ENTREPRISE SASU 2 YOU COM

ADRESSE (voie) 24 ALLEE MARYSE BASTIE

CODE POSTAL 69360 VILLE COMMUNAY

NOMBRE TOTAL DE FILIALES DÉTENUES PAR L'ENTREPRISE 905

Forme juridique [] Dénomination []

N° SIREN (si société établie en France) [] % de détention []

Adresse : N° [] Voie []

Code Postal [] Commune [] Pays []

Forme juridique [] Dénomination []

N° SIREN (si société établie en France) [] % de détention []

Adresse : N° [] Voie []

Code Postal [] Commune [] Pays []

Forme juridique [] Dénomination []

N° SIREN (si société établie en France) [] % de détention []

Adresse : N° [] Voie []

Code Postal [] Commune [] Pays []

Forme juridique [] Dénomination []

N° SIREN (si société établie en France) [] % de détention []

Adresse : N° [] Voie []

Code Postal [] Commune [] Pays []

Forme juridique [] Dénomination []

N° SIREN (si société établie en France) [] % de détention []

Adresse : N° [] Voie []

Code Postal [] Commune [] Pays []

Forme juridique [] Dénomination []

N° SIREN (si société établie en France) [] % de détention []

Adresse : N° [] Voie []

Code Postal [] Commune [] Pays []

Forme juridique [] Dénomination []

N° SIREN (si société établie en France) [] % de détention []

Adresse : N° [] Voie []

Code Postal [] Commune [] Pays []

Forme juridique [] Dénomination []

N° SIREN (si société établie en France) [] % de détention []

Adresse : N° [] Voie []

Code Postal [] Commune [] Pays []

Copyright Groupe ISA (2021) ISACOMPTA

(1) Lorsque le nombre de filiales excède le nombre de lignes du formulaire, veuillez utiliser un ou plusieurs tableaux supplémentaires. Dans ce cas, il convient de numéroter chaque tableau en haut et à gauche de la case prévue à cet effet et de porter le nombre total de tableaux souscrits en bas à droite de cette même case.
* Des explications concernant cette rubrique figurent dans la notice n°2033-NOT-SD.

Désignation de l'entreprise SASU 2 YOU COM
Numéro de siret 85383390300018

DÉTAIL DES CHARGES CONSTATÉES D'AVANCE

Exercice du 13/09/2019 au 31/12/2020

Désignations	Date début	Date fin	Montants		
			Exploitation	Financier	Exceptionnel
ASSURANCE PRO			273		
Total des charges constatées d'avance			273		

Copyright Groupe ISA (2021) ISACOMPTA

Désignation de l'entreprise SASU 2 YOU COM
Numéro de siret 85383390300018

DÉTAIL DES PRODUITS CONSTATÉS D'AVANCE

Exercice du 13/09/2019 au 31/12/2020

Désignations	Date début	Date fin	Montants		
			Exploitation	Financier	Exceptionnel
Total des produits constatés d'avance					

Copyright Groupe ISA (2021) ISACOMPTA

Désignation de l'entreprise SASU 2 YOU COM

Numéro de siret

85383390300018

TAUX RÉDUIT D'IMPÔT SUR LES SOCIÉTÉS
DÉTERMINATION DES BÉNÉFICES SOUMIS AU TAUX RÉDUIT
 (article 219-I-b du CGI : article 46 quater-0ZZ bis A de l'annexe III)

IDENTIFICATION DE LA SOCIÉTÉ

Désignation de la société et adresse de son principal établissement	N° de SIRET du principal établissement	Code APE
	85383390300018	7112B
SASU 2 YOU COM 24 ALLEE MARYSE BASTIÉ 69360 COMMUNAY	Adresse du siège social (si elle est différente de l'adresse ci-contre)	

I. RÉSULTATS DE L'EXERCICE

€

A. Résultats imposables dans les conditions de droit commun.

a	Bénéfice net de l'exercice avant imputation des déficits antérieurs (tableau 2058A, ligne XI ou tableau 2033 B, ligne 352)	89 836
b	Dont plus-value nette à court terme (tableau 2059 A, total colonne 11 ou tableau 2033 C, ligne 596)	
c	Déficits imputés au titre de l'exercice (tableau 2058 A, ligne XL ou tableau 2033B, ligne 360)	

B. Résultats relevant du régime des plus-values à long terme

d	Plus-value nette à long terme de l'exercice pour les entreprises soumises au régime réel normal, tableau 2058A, ligne WV	
f	Dont moins values à long terme ou déficits imputés au titre de l'exercice (pour les entreprises soumises au régime réel normal, tableau 2058 A, lignes WW et XB)	

II. BÉNÉFICE SOUMIS AU TAUX RÉDUIT

g	Montant maximum éligible au taux réduit : 38120 € x durée de l'exercice (en mois/12)	49 556
h	Dont plus value nette à court terme imposable (1)	
i	Dont résultat net imposable dans les conditions de droit commun autre que la plus-value nette à court terme de l'exercice.	49 556
k	Dont plus value nette à long terme	
Total lignes h à k		49 556
l	III BÉNÉFICE SOUMIS AU TAUX NORMAL À 31 % (total des lignes (a-c-h-i) à reporter cadre c-1 de l'imprimé n°2065)	
m	IV PLUS-VALUE NETTE A LONG TERME SOUMISE AU TAUX DE 15 % (Total des lignes (d-j) à reporter cadre c-1 de l'imprimé n°2065)	
BÉNÉFICE SOUMIS AU TAUX NORMAL À 28 %		40 280
BÉNÉFICE IMPOSABLE À 15 % ET/OU 28 %		89 836

(1) La plus value nette à court terme peut être soumise au taux réduit par priorité sur les autres éléments concourant à la détermination du résultat imposable dans les conditions de droit commun. En cas de déficits des exercices antérieurs imputés sur le résultat de l'exercice, cf. n°78. de l'instruction.

Désignation de l'entreprise SASU 2 YOU COM

Numéro de siret 85383390300018

RÉPARTITION DU BÉNÉFICE IMPOSABLE ENTRE LES DIFFÉRENTS TAUX

	Bénéfice
Bénéfice soumis au taux réduit à 15 %	49 556
Bénéfice soumis au taux normal à 28 % Montant maximum éligible au taux normal à 28 % : 461 880 € x durée de l'exercice (en mois/12) (461 880) * 16 / 12 mois	40 280
Bénéfice soumis au taux normal à 31 %	0
Résultat imposable dans les conditions de droit commun	89 836

Exercice ouvert le	13/09/19	et clos le	31/12/20	Régime simplifié d'imposition	X
Déclaration souscrite pour le résultat d'ensemble du groupe				Régime réel normal	
Si PME innovantes, cocher la case ci-contre					
Si option pour le régime optionnel de taxation au tonnage, art. 209-0 B (entreprise de transport maritime), cocher la case					

A IDENTIFICATION DE L'ENTREPRISE

Désignation de la société :		Adresse du siège social :	
SASU 2 YOU COM 24 ALLEE MARYSE BASTIÉ 69360 COMMUNAY		Mél : benouna.mohamed@gmail.com	
SIRET 8 5 3 8 3 3 9 0 3 0 0 0 1 8		Ancienne adresse en cas de changement :	
Adresse du principal établissement :			

REGIME FISCAL DES GROUPES

Les entreprises placées sous le régime des groupes de sociétés doivent déposer cette déclaration en deux exemplaires (art 223 A à U du CGI)

Date d'entrée dans le groupe de la société déclarante

Pour les sociétés filiales, désignation, adresse du lieu d'imposition et n° d'identification de la société mère :

SIRET

B ACTIVITE

Activités exercées Ingénierie, études techniques Si vous avez changé d'activité, cochez la case

C RECAPITULATION DES ELEMENTS D'IMPOSITION (cf. notice de la déclaration n°2065-SD)

1 Résultat fiscal	Bénéfice imposable à 31 %	Bénéfice imposable à 28 %	40 280	Déficit
	Bénéfice imposable à 15 %	49 556	Résultat net de cession, de concession ou de sous-concession des brevets et droits de propriété industrielle assimilés imposable au taux de 10 %	
2 Plus-values	PV à long terme imposables à 15 %	PV à long terme imposables à 19 %	PV exonérées (art. 238 quinquies)	
	Autres PV imposables à 19 %	PV à long terme imposables à 0 %		

3 Abattements et exonérations notamment entreprises nouvelles ou implantées en zones d'entreprises ou zones franches

Entreprises nouvelles art. 44 sexies Jeunes entreprises innovantes, art. 44 sexies-0 A Pôle de compétitivité, art. 44 undecies
 Entreprise nouvelle, art. 44 septies Zone franche d'activité, art. 44 quaterdecies Zone de restructuration de la défense art. 44 terdecies
 Bassins urbains à dynamiser (BUD), art.44 sexdecies Zone franche Urbaine - Territoire entrepreneur, art. 44 octies A Autres dispositifs
 Zone de développement prioritaire, art.44 septdecies
 Société d'investissement immobilier cotée Bénéfice ou déficit exonéré (indiquer + ou - selon le cas) Plus-values exonérées relevant du taux de 15 %

4. Option pour le crédit d'impôt outre-mer : dans le secteur productif, art. 244 quater W du CGI (cocher la case)

D IMPUTATIONS (cf. notice de la déclaration n°2065-SD)

1. Au titre des revenus mobiliers de source française ou étrangère, ayant donné lieu à la délivrance d'un certificat de crédits d'impôts
 2. Au titre des revenus auxquels est attaché, en vertu d'une convention fiscale conclue avec un Etat étranger, un territoire ou une collectivité territoriale d'Outre-mer, un crédit d'impôt représentatif de l'impôt de cet état, territoire ou collectivité.

E CONTRIBUTION ANNUELLE SUR LES REVENUS LOCATIFS (cf. notice de la déclaration n°2065-SD)

Recettes nettes soumises à la contribution 2,5 %

F ENTREPRISES SOUMISES OU DESIGNÉES AU DÉPÔT DE LA DÉCLARATION PAYS PAR PAYS CbC/DAC4 (cf. notice du formulaire n°2065-SD)

1- Si vous êtes la société tête de groupe soumise au dépôt de la déclaration n° 2258-SD (art. 223 quinquies C-I-1 du CGI), cocher la case ci-contre
 2- Si vous êtes la société tête de groupe et que vous avez désigné une autre entité du groupe pour souscrire la déclaration n° 2258-SD, indiquer le nom, adresse et numéro d'identification fiscale de l'entité désignée
 3- Si vous êtes l'entreprise désignée au dépôt de la déclaration n° 2258-SD par la société tête de groupe (art. 223 quinquies C-I-2 du CGI), cocher la case ci-contre
 Dans ce cas, veuillez indiquer le nom, adresse et numéro d'identification fiscale de la société tête de groupe

G COMPTABILITÉ INFORMATISÉE

L'entreprise dispose-t-elle d'une comptabilité informatisée ? OUI X NON Si oui, indication du logiciel utilisé ISACOMPTA CONNECT

Vous devez obligatoirement souscrire le formulaire n° 2065-SD par voie dématérialisée. La non respect de cette obligation est sanctionné par l'application de la majoration de 0,2 % prévue par l'article 1738 du CGI. Vous trouverez toutes les informations utiles pour déclarer sur le site www.impots.gouv.fr. S'agissant des notices des liesses fiscales, elles sont accessibles uniquement sur le site www.impots.gouv.fr.

Nom et adresse du professionnel de l'expertise comptable DEVELTER PARTENAIRES LYON 213 rue de Gerland BAT B3 69007 LYON-07 Tél : 0481916205	Nom et adresse du conseil Tél :
OGA/OMGA Viseur conventionné (Cocher la case correspondante)	Identité du déclarant
Nom et adresse du CGA/OMGA ou du viseur conventionné	Date : 25/02/21 Lieu : COMMUNAY
N° d'agrément du CGA/OMGA ou viseur conventionné	Qualité et nom du signataire : PRÉSIDENT BENNOUNA MOHAMED
Examen de conformité fiscale (ECF) prestataire :	Signature

SOMMAIRE

SASU 2 YOU COM

Du 13/09/2019 au 31/12/2020

COMPTES ANNUELS	2
Rapport	3
Bilan - Actif	4
Bilan - Passif	5
Compte de résultat synthétique	6
Compte de résultat synthétique	7
ANNEXE COMPTABLE	8
Annexe des comptes annuels	9
DETAIL DES COMPTES	21
Bilan - Actif détaillé	22
Bilan - Passif détaillé	23
Compte de résultat détaillé	24
ETATS DE GESTION	26
Capacité d'autofinancement	27
Soldes Intermédiaires de Gestion	28
Soldes Intermédiaires de Gestion détaillés	29
IMPRIMES FISCAUX	30
Réal simplifié	31

Certifié conforme à l'original.

BENNOUNA Mohamed



COMPTES ANNUELS

... ..

... ..

...

RAPPORT

SASU 2 YOU COM

Du 13/09/2019 au 31/12/2020

Dans le cadre de la mission de présentation des comptes annuels qui a été réalisée pour le compte de :

SASU 2 YOU COM
Pour l'exercice du 13/09/2019 au 31/12/2020

et conformément aux termes de notre lettre de mission, nous avons effectué les diligences prévues par la norme professionnelle du Conseil Supérieur de l'Ordre des Experts-Comptables applicable à la mission de présentation des comptes qui ne constitue ni un audit ni un examen limité.

Ces comptes annuels sont joints au présent rapport, ils sont paginés conformément au sommaire figurant en tête du présent document, ils se caractérisent par les données suivantes :

Total du bilan	108 064 €
Chiffre d'affaires	124 870 €
Résultat net comptable	71 125 €

Fait à ,

BILAN - ACTIF

SASU 2 YOU COM

Du 13/09/2019 au 31/12/2020

ACTIF	Valeurs nettes au	Valeurs nettes au	Variation	
	31/12/20		en valeur	en %
Capital souscrit non appelé				
ACTIF IMMOBILISÉ				
Immobilisations incorporelles				
Frais d'établissement				
Frais de développement				
Concessions, brevets et droits similaires				
Fonds commercial (1)				
Autres immobilisations incorporelles				
Immobilisations incorporelles en cours				
Avances et acomptes				
Immobilisations corporelles				
Terrains				
Constructions				
Installations tech., matériel et outillag. indus				
Autres immobilisations corporelles				
Immobilisations corporelles en cours				
Avances et acomptes				
Immobilisations financières (2)				
Participations				
Créances rattachées à des participations				
Titres immobilisés/activité de portefeuille				
Autres titres immobilisés				
Prêts				
Autres immobilisations financières				
TOTAL ACTIF IMMOBILISÉ	1 284		1 284	
ACTIF CIRCULANT				
Stocks et en-cours				
Matières premières et autres approv.				
En cours de production (biens et services)				
Produits intermédiaires et finis				
Marchandises				
Avances et acomptes versés sur commandes				
Créances (3)				
Clients (3)				
Clients douteux, litigieux (3)				
Personnel et comptes rattachés (3)				
Créances fiscales et sociales (3)				
Autres créances (3)				
Débiteurs divers (3)				
Capital souscrit - appelé non versé				
Valeurs mobilières de placement				
Actions propres				
Autres titres				
Instruments de trésorerie				
Disponibilités				
Charges constatées d'avance(3)				
TOTAL ACTIF CIRCULANT	106 781		106 781	
Charges à répartir sur plusieurs exercices				
Primes remboursement des emprunts				
Ecarts de conversion actif				
TOTAL ACTIF GÉNÉRAL	108 064		108 064	

(1) Dont droit au bail

(2) Dont à moins d'un an (brut)

(3) Dont à plus d'un an (brut)

BILAN - PASSIF

SASU 2 YOU COM

Du 13/09/2019 au 31/12/2020

PASSIF	Valeurs au	Valeurs au	Variation	
	31/12/20		en valeur	en %
CAPITAUX PROPRES				
Capital (dont versé : 500)	500		500	
Primes d'émission, de fusion, d'apport				
Écarts de réévaluation				
Écart d'équivalence				
Réserves				
Réserve légale				
Réserves statutaires ou contractuelles				
Réserves réglementées				
Autres réserves				
Report à nouveau				
Résultat de l'exercice (bénéfice ou perte)	71 125		71 125	
SITUATION NETTE	71 625		71 625	
Subventions d'investissement				
Provisions réglementées				
TOTAL CAPITAUX PROPRES	71 625		71 625	
AUTRES FONDS PROPRES				
Produit des émissions de titres participatifs				
Avances conditionnées				
TOTAL AUTRES FONDS PROPRES				
PROVISIONS				
Provisions pour risques				
Provisions pour charges				
TOTAL PROVISIONS				
DETTES (1)				
Emprunts obligataires convertibles				
Autres emprunts obligataires				
Empr. et dettes aup. des établiss. de crédit (2)				
Emprunts et dettes financières diverses (3)				
Groupe et associés	14 348		14 348	
Avances et acptes recus sur cdes en cours				
Dettes fournisseurs et comptes rattachés				
Dettes fiscales et sociales	22 092		22 092	
Dettes immobilisations et comptes rattachés				
Autres dettes				
Instruments de trésorerie				
Produits constatés d'avance				
TOTAL DETTES	36 440		36 440	
Ecarts de conversion passif				
TOTAL PASSIF GÉNÉRAL	108 064		108 064	
(1) Dont à plus d'un an				
(1) Dont à moins d'un an	36 440			
(2) Dont concours bancaires courants et soldes crédit. de banques				
(3) Dont emprunts participatifs				

COMPTE DE RÉSULTAT SYNTHÉTIQUE

SASU 2 YOU COM

Du 13/09/2019 au 31/12/2020

	Du 13/09/19 Au 31/12/20	% CA	Du Au	% CA	Variation en valeur	en %
Produits d'exploitation (1)						
Ventes de marchandises						
Production vendue (biens et services)	124 870	100			124 870	
Montant net du chiffre d'affaires	124 870	100			124 870	
Production stockée						
Production immobilisée						
Subventions d'exploitation						
Reprises sur provisions (et amortissements), transferts de charges	46				46	
Autres produits	7				7	
TOTAL DES PRODUITS D'EXPLOITATION	124 922	100			124 922	
Charges d'exploitation (2)						
Achats de marchandises						
Variation de stocks						
Achats de matières premières et autres approvisionnements						
Variation de stocks						
Autres achats et charges externes	33 736	27			33 736	
Impôts, taxes et versements assimilés	600				600	
Salaires et traitements						
Charges sociales						
Dot. aux amortissements et dépréciations						
Sur immobilisations : dot. aux amort.	750	1			750	
Sur immobilisations : dot. aux dépréc.						
Sur actif circulant : dot. aux dépréc.						
Dotations aux provisions						
Autres charges						
TOTAL DES CHARGES D'EXPLOITATION	35 087	28			35 087	
RÉSULTAT D'EXPLOITATION	89 836	72			89 836	
Quotes-parts de résultat sur opérations faites en commun						
Bénéfice ou perte transférée						
Perte ou bénéfice transféré						

(1) Dont produits afférents à des exercices antérieurs

(2) Dont charges afférentes à des exercices antérieurs

COMPTE DE RÉSULTAT SYNTHÉTIQUE

SASU 2 YOU COM

Du 13/09/2019 au 31/12/2020

	Du 13/09/19 Au 31/12/20	% CA	Du Au	% CA	Variation en valeur en %
Produits financiers					
De participation (3)					
Autres valeurs mob. créances d'actif immo. (3)					
Autres intérêts et produits assimilés (3)					
Reprises sur prov., dépréciations, transferts					
Différences positives de change					
Produits nets sur cession de valeurs mobilières de placement					
TOTAL DES PRODUITS FINANCIERS					
Charges financières					
Dot. amortissements, dépréc., prov.					
Intérêts et charges assimilées (4)					
Différences négatives de change					
Charges sur cession de valeurs mobilières de placement					
TOTAL DES CHARGES FINANCIÈRES					
RÉSULTAT FINANCIER					
RÉSULTAT COURANT avant impôts	89 836	72			89 836
Produits exceptionnels					
Sur opérations de gestion					
Sur opérations en capital					
Reprises sur provisions, dépréciations, transfert de charges					
TOTAL DES PRODUITS EXCEPTIONNELS					
Charges exceptionnelles					
Sur opérations de gestion					
Sur opérations en capital					
Dot. amortissements, dépréciations, prov.					
TOTAL DES CHARGES EXCEPTIONNELLES					
RESULTAT EXCEPTIONNEL					
Participation des salariés aux résultats					
Impôt sur les bénéfices	18 711	15			18 711
TOTAL DES PRODUITS	124 922	100			124 922
TOTAL DES CHARGES	53 798	43			53 798
Bénéfice ou Perte	71 125	57			71 125

(3) Dont produits concernant les entités liées
(4) Dont intérêts concernant les entités liées

ANNEXE COMPTABLE

ANNEXE DES COMPTES ANNUELS

2YOUUC - SASU 2 YOU COM

Du 13/09/2019 au 31/12/2020

FAITS CARACTÉRISTIQUES DE L'EXERCICE

L'entité constate que la crise sanitaire (COVID-19) n'a pas d'impact significatif en raison de son activité.

RÈGLES ET MÉTHODES COMPTABLES

Les conventions générales comptables ont été appliquées, dans le respect du principe de prudence, conformément aux hypothèses de base :

- comparabilité et continuité de l'exploitation
- permanence des méthodes comptables d'un exercice à l'autre
- indépendance des exercices

et conformément aux règles générales d'établissement et de présentation des comptes annuels.

La méthode de base retenue pour l'évaluation des éléments inscrits en comptabilité est la méthode des coûts historiques.

Les comptes annuels au 31/12/2020 ont été établis conformément aux règles comptables françaises suivant les prescriptions du règlement N° 2014-03 du 5 juin 2014 relatif au plan comptable général.

Pour l'application du règlement relatif à la comptabilisation, l'évaluation, l'amortissement et la dépréciation des actifs, l'entité a choisi la méthode prospective.

IMMOBILISATIONS INCORPORELLES

Les immobilisations incorporelles sont évaluées à leur coût d'acquisition, constitué de leur prix d'achat (y compris droits de douane et taxes non récupérables, après déduction des remises, rabais commerciaux, escomptes de règlement), des coûts directement attribuables à ces immobilisations en vue de leurs utilisations envisagées.

Option de traitement des charges financières :

Les coûts d'emprunts liés à l'acquisition d'actifs ne sont pas incorporés dans les coûts d'acquisition ou de production des immobilisations incorporelles, et sont comptabilisés en charges.

Option pour l'incorporation de certains frais accessoires :

Les droits de mutation, honoraires, commissions, frais d'actes liés à l'acquisition d'actifs ne sont pas incorporés dans les coûts d'acquisition ou de production des immobilisations incorporelles, et sont comptabilisés en charges.

IMMOBILISATIONS CORPORELLES

Les immobilisations corporelles sont évaluées à leur coût d'acquisition, constitué de :

- des coûts directement attribuables et engagés pour mettre ces actifs en état de fonctionner selon leurs utilisations envisagées,

Option de traitement des charges financières :

Les coûts d'emprunts liés à l'acquisition d'actifs ne sont pas incorporés dans les coûts d'acquisition ou de production des immobilisations corporelles, et sont comptabilisés en charges.

ANNEXE DES COMPTES ANNUELS

2YOUUC - SASU 2 YOU COM

Du 13/09/2019 au 31/12/2020

Option pour l'incorporation de certains frais accessoires :

Les droits de mutation, honoraires, commissions, frais d'actes liés à l'acquisition d'actifs ne sont pas incorporés dans les coûts d'acquisition ou de production des immobilisations corporelles, et sont comptabilisés en charges.

Amortissements des biens non décomposables :

La période d'amortissement à retenir pour les biens non décomposables (mesure de simplification pour les PME) est fondée sur la durée d'usage.

Les amortissements pour dépréciation sont calculés suivant le mode linéaire ou dégressif en fonction de la durée d'utilité ou de la durée d'usage prévue :

IMMOBILISATIONS FINANCIÈRES

Option pour l'incorporation de certains frais accessoires :

Les droits de mutation, honoraires, commissions, frais d'actes sur immobilisations financières (titres) et titres de placement sont incorporés dans les coûts des immobilisations.

STOCKS

Les stocks sont évalués selon la méthode du coût d'acquisition.

Les produits fabriqués sont valorisés au coût de production comprenant les consommations et les charges directes et indirectes de production, les amortissements des biens concourant à la production. Le coût de la sous activité est exclu de la valeur des stocks.

Dans la valorisation des stocks, les intérêts sont toujours exclus.

Une provision pour dépréciation des stocks, égale à la différence entre la valeur brute (déterminée suivant les modalités indiquées ci-dessus) et le cours du jour ou la valeur de réalisation (déduction faite des frais proportionnels de vente), est effectuée lorsque cette valeur brute est supérieure à l'autre terme énoncé.

CRÉANCES

Les créances sont valorisées à leur valeur nominale. Une provision pour dépréciation est pratiquée lorsque la valeur d'inventaire est inférieure à la valeur comptable.

PROVISIONS RÉGLEMENTÉES

Les provisions réglementées correspondent à la différence entre les amortissements fiscaux et les amortissements pour dépréciation calculés suivant le mode linéaire.

ÉTAT DES IMMOBILISATIONS

2YOUUC - SASU 2 YOU COM

Du 13/09/2019 au 31/12/2020

CADRE A	IMMOBILISATIONS	TOTAL	V. brute des	Augmentations	
			immob. début d'exercice	suite à réévaluation	acquisitions
INCORPOR.	Frais d'établissement et de développement	TOTAL			
	Autres postes d'immobilisations incorporelles	TOTAL			
CORPORELLES	Terrains				
	Constructions	Sur sol propre			
		Sur sol d'autrui			
		Inst. générales, agencés & aménagés construct.			
		Installations techniques, matériel & outillage industriels			
	Autres immos corporelles	Inst. générales, agencés & aménagés divers			
		Matériel de transport			
		Matériel de bureau & mobilier informatique			2 034
		Emballages récupérables & divers			
		Immobilisations corporelles en cours			
	Avances et acomptes				
	TOTAL			2 034	
FINANCIERES	Participations évaluées par mise en équivalence				
	Autres participations				
	Autres titres immobilisés				
	Prêts et autres immobilisations financières				
	TOTAL				
	TOTAL GENERAL			2 034	

CADRE B	IMMOBILISATIONS	TOTAL	Diminutions		Valeur brute des immob. fin ex.	Réévaluation légitime/Valeur d'origine
			par virt poste	par cessions		
INCORPOR.	Frais d'établissement & dévelop.	TOTAL				
	Autres postes d'immob. incorporelles	TOTAL				
CORPORELLES	Terrains					
	Constructions	Sur sol propre				
		Sur sol d'autrui				
		Inst. gal. agen. amé. cons				
		Inst. techniques, matériel & outillage indust.				
	Autres immos corporelles	Inst. gal. agen. amé. divers				
		Matériel de transport				
		Mat. bureau, inform., mobilier			2 034	
		Emb. récupérables & divers				
		Immobilisations corporelles en cours				
	Avances et acomptes					
	TOTAL			2 034		
FINANCIERES	Particip. évaluées par mise en équivalence					
	Autres participations					
	Autres titres immobilisés					
	Prêts & autres immob. financières					
	TOTAL					
	TOTAL GENERAL			2 034		

ÉTAT DES AMORTISSEMENTS

2YOUUC - SASU 2 YOU COM

Du 13/09/2019 au 31/12/2020

CADRE A SITUATIONS ET MOUVEMENTS DE L'EXERCICE DES AMORTISSEMENTS TECHNIQUES

IMMOBILISATIONS AMORTISSABLES	Amortissements début d'exercice	Augmentations : dotations de l'exercice	Diminutions : amorts sortis de l'actif et reprises	Montant des amortissements à la fin de l'exercice
Autres immobilisations incorporelles TOTAL				
Terrains				
Constructions	Sur sol propre			
	Sur sol d'autrui			
	Inst. générales agen. aménag.			
Inst. techniques matériel et outil. industriels				
Autres immobs corporelles	Inst. générales agencem. amén.			
	Matériel de transport			
	Mat. bureau et informatiq., mob.	750		750
	Emballages récupérables divers			
TOTAL		750		750
TOTAL GENERAL		750		750

CADRE B VENTILATION DES MOUVEMENTS AFFECTANT LA PROVISION POUR AMORTISSEMENTS DÉROGATOIRES

IMMOBILISATIONS AMORTISSABLES	Différentiel de durée	DOTATIONS Mode dégressif	Amort. fiscal exceptionnel	Différentiel de durée	REPRISES Mode dégressif	Amort. fiscal exceptionnel	Mouv. net des amorts fin de l'exercice
A. Immob. incorpor. TOTAL							
Terrains							
Constr.	Sur sol propre						
	Sur sol autrui						
	Inst. agenc. et amén.						
Inst. techn. mat. et outillage							
A. Immo. corp.	Inst. gales, ag. am div						
	Matériel transport						
	Mat. bureau mobilier inf.						
	Emballages réc. divers						
TOTAL							
Frais d'acquisition de titres de participations							
TOTAL GÉNÉRAL							
Total général non ventilé							

CADRE C	Mouvements de l'exercice affectant les charges réparties sur plusieurs exercices	Montant net au début de l'exercice	Augmentations	Dotations de l'exercice aux amortissements	Montant net a la fin de l'exercice
	Frais d'émission d'emprunt à étaler				
	Primes de remboursement des obligations				

ÉTAT DES DÉPRÉCIATIONS

2YOUUC - SASU 2 YOU COM

Du 13/09/2019 au 31/12/2020

Détermination de la valeur actuelle

La valeur d'usage est retenue pour déterminer la valeur actuelle

MOUVEMENTS DES DÉPRÉCIATIONS

SITUATIONS ET MOUVEMENTS DE L'EXERCICE

RUBRIQUES	Dépréciations début de l'exercice	Augmentations dotations de l'exercice	Diminutions reprises de l'exercice	Dépréciations fin de l'exercice
Fonds commercial				
Frais d'établissement, de recherche et de développement				
Autres immobilisations incorporelles				
Terrains				
Sur sol propre				
Constructions				
Sur sol d'autrui				
Inst. gales agen. aménag constr.				
Inst. techniques matériel et outillage industriels				
Inst. gales agen. aménag. divers				
Autres immobs corporelles				
Matériel de transport				
Mat. bureau et mob. informatique				
Emballages récupérables divers				
Titres mis en équivalence				
Immobs financières				
Titres de participations				
Autres				
	TOTAL			
Stocks				
Créances				
Valeurs mobilières de placement				
	TOTAL GÉNÉRAL			

LOCATIONS

2YOUUC - SASU 2 YOU COM

Du 13/09/2019 au 31/12/2020

LOCATIONS

	Valeur d'origine	Cumul exerc. antérieurs	REDEVANCES PAYÉES	
			Exercice	Total
Autres immobilisations incorporelles				
Terrains				
Constructions				
Inst. matériels et outillages				
Autres immobilisations corporelles				
Immobilisations en cours				
TOTAL				

	VALEUR RESTANT À PAYER			Total
	à 1 an au plus	à + 1an et 5 ans au plus	à + 5 ans	

Autres immobilisations incorporelles				
Terrains				
Constructions				
Inst. matériels, outillages				
Autres immobilisations corporelles				
Immobilisations en cours				
TOTAL				

ACTIF CIRCULANT

2YOUUC - SASU 2 YOU COM

Du 13/09/2019 au 31/12/2020

ÉTAT DES CRÉANCES À LA CLÔTURE DE L'EXERCICE

		ÉTAT DES CRÉANCES	Montant brut	A 1 an au plus	A plus d'un an
ACTIF IMMOBILISÉ		Créances rattachées à des participations			
		Prêts (1) (2)			
		Autres immobilisations financières			
ACTIF CIRCULANT		Clients douteux ou litigieux			
		Autres créances clients	10 217	10 217	
		Créances rep. titres prêtés : prov. / dep. antér.			
		Personnel et comptes rattachés			
		Sécurité sociale et autres organismes sociaux			
		Impôts sur les bénéfiques			
		Etat & autres coll. publiques			
		Taxe sur la valeur ajoutée			
		Autres impôts, taxes & versements assimilés			
		Divers			
	Groupe et associés (2)				
	Débiteurs divers (dont créances rel. op. de pens. de titres)				
	Charges constatées d'avance		273	273	
	TOTAUX		10 490	10 490	
Renvois	(1)	Montant	- Créances représentatives de titres prêtés		
			- Prêts accordés en cours d'exercice		
		des	- Remboursements obtenus en cours d'exercice		
	(2)	Prêts & avances consentis aux associés (pers.physiques)			

COMPTES DE RÉGULARISATION - ACTIF

2YOUUC - SASU 2 YOU COM

Du 13/09/2019 au 31/12/2020

CHARGES CONSTATÉES D'AVANCE

	CHARGES CONSTATÉES D'AVANCE	MONTANT
Exploitation		273
Financières		
Exceptionnelles		
	TOTAL	273

ETAT DES ÉCHÉANCES DES DETTES

2YOUUC - SASU 2 YOU COM

Du 13/09/2019 au 31/12/2020

ÉTAT DES DETTES À LA CLÔTURE DE L'EXERCICE

ÉTAT DES DETTES	Montant brut	A 1 an au plus	A plus d'1 an & 5 ans au plus	A plus de 5 ans
Emprunts obligataires convertibles (1)				
Autres emprunts obligataires (1)				
Emprunts & dettes à 1 an max. à l'origine				
etbs de crédit (1) à plus d' 1 an à l'origine				
Emprunts & dettes financières divers (1)(2)				
Fournisseurs & comptes rattachés				
Personnel & comptes rattachés				
Sécurité sociale & autr organismes sociaux				
Etat & Impôts sur les bénéfices	18 711	18 711		
autres Taxe sur la valeur ajoutée	3 381	3 381		
collectiv. Obligations cautionnées				
publiques Autres impôts, tax & assimilés				
Dettes sur immobilisations & cpts rattachés				
Groupe & associés (2)	14 348	14 348		
Autres dettes (dt det. rel. opér. de titr.)				
Dettes représentative des titres empruntés				
Produits constatés d'avance				
TOTAUX	36 440	36 440		

Renvois (1) Emprunts souscrits en cours d'exercice
Emprunts remboursés en cours d'exer.
(2) Montant divers emprunts, dett/associés

COMPTES DE RÉGULARISATION - PASSIF

2YOUUC - SASU 2 YOU COM

Du 13/09/2019 au 31/12/2020

CHARGES À PAYER

CHARGES À PAYER INCLUSES DANS LES POSTES SUIVANTS DU BILAN	MONTANT
Emprunts obligataires convertibles	
Autres emprunts obligataires	
Emprunts et dettes auprès des établissements de crédit	
Emprunts et dettes financières divers	
Dettes fournisseurs et comptes rattachés	
Dettes fiscales et sociales	
Dettes sur immobilisations et comptes rattachés	
Autres dettes	

TOTAL DES CHARGES À PAYER

ENGAGEMENTS

2YOUUC - SASU 2 YOU COM

Du 13/09/2019 au 31/12/2020

ENGAGEMENTS DONNÉS

	Autres	Dirigeants	Filiales	Participations	Autres entreprises liées	Montant
Effets escomptés non échus						
Cautionnements, avals et garanties donnés par la société						
Engagements assortis de sûretés réelles						
Intérêts à échoir						
Assurances à échoir						
Autres engagements donnés :						
Contrats de crédits-bails						
Contrats de locations financement						

TOTAL (1)

	Autres	Dirigeants	Provisions			Montant
Engagements en matière de pensions						

TOTAL

ENGAGEMENTS REÇUS

	Autres	Dirigeants	Filiales	Participations	Autres entreprises liées	Montant
Cautionnements, avals et garanties reçus par la société						
Sûretés réelles reçues						
Actions déposées par les administrateurs						
Autres engagements reçus						

TOTAL

DETTES GARANTIES PAR DES SÛRETÉS RÉELLES

2YOUUC - SASU 2 YOU COM

Du 13/09/2019 au 31/12/2020

DETTES GARANTIES PAR DES SÛRETÉS RÉELLES

	Dettes garanties	Montant des sûretés
Emprunts obligataires convertibles		
Autres emprunts obligataires		
Emprunts et dettes auprès des établissements de crédit		
Emprunts et dettes financières divers		
Avances et acomptes reçus sur commandes en cours		
Dettes fournisseurs et comptes rattachés		
Dettes fiscales et sociales		
Dettes immobilisations et comptes rattachés		
Autres dettes		
TOTAL		

DETAIL DES COMPTES

BILAN - ACTIF DÉTAILLÉ

SASU 2 YOU COM

Du 13/09/2019 au 31/12/2020

ACTIF	Valeurs nettes au	Valeurs nettes au	Variation	
	31/12/20		en valeur	en %
ACTIF IMMOBILISÉ				
Immobilisations incorporelles				
Immobilisations corporelles				
Autres immobilisations corporelles	1 283,55		1 283,55	
<i>Mat de bureau & mat informatiq</i>	2 034,00		2 034,00	
<i>Amort mat bureau informatique</i>	-750,45		-750,45	
Immobilisations financières (2)				
TOTAL ACTIF IMMOBILISÉ	1 283,55		1 283,55	
ACTIF CIRCULANT				
Stocks et en-cours				
Créances (3)				
Clients (3)	10 216,80		10 216,80	
Débiteurs divers (3)				
Disponibilités	96 290,96		96 290,96	
<i>Banques</i>	96 290,96		96 290,96	
Charges constatées d'avance (3)	273,13		273,13	
<i>Charges constatees avance</i>	273,13		273,13	
TOTAL ACTIF CIRCULANT	106 780,89		106 780,89	
TOTAL ACTIF GÉNÉRAL	108 064,44		108 064,44	

BILAN - PASSIF DÉTAILLÉ

SASU 2 YOU COM

Du 13/09/2019 au 31/12/2020

PASSIF	Valeurs au	Valeurs au	Variation	
	31/12/20		en valeur	en %
CAPITAUX PROPRES				
Capital (dont versé : 500,00)	500,00		500,00	
1013000000 capital souscrit appele verse	500,00		500,00	
Réserves				
Résultat de l'exercice (bénéfice/perte)	71 124,71		71 124,71	
SITUATION NETTE	71 624,71		71 624,71	
TOTAL CAPITAUX PROPRES	71 624,71		71 624,71	
AUTRES FONDS PROPRES				
TOTAL AUTRES FONDS PROPRES				
PROVISIONS				
TOTAL PROVISIONS				
DETTES (1)				
Groupe et associés	14 347,69		14 347,69	
Dettes fournisseurs et comptes rattachés				
Dettes fiscales et sociales	22 092,04		22 092,04	
TOTAL DETTES	36 439,73		36 439,73	
TOTAL PASSIF GÉNÉRAL	108 064,44		108 064,44	
(1) Dont à moins d'un an	36 439,73			

COMPTE DE RÉSULTAT DÉTAILLÉ

SASU 2 YOU COM

Du 13/09/2019 au 31/12/2020

	Du 13/09/19 Au 31/12/20	% CA	Du Au	% CA	Variation en valeur	en %
Produits d'exploitation						
Production vendue (biens et services)	124 870,20	100			124 870,20	
7060000000 prestations services	124 870,20	100			124 870,20	
Montant net du chiffre d'affaires	124 870,20	100			124 870,20	
Reprises sur prov. (amorts), transf. charges	45,60				45,60	
7910000000 transfert de charges d'exploit	45,60				45,60	
Autres produits	6,65				6,65	
7580000000 prod divers de gest courante	6,65				6,65	
TOTAL DES PRODUITS D'EXPLOITATION	124 922,45	100			124 922,45	
Charges d'exploitation						
Autres achats et charges externes	33 736,29	27			33 736,29	
6063000000 four pt equip outillage	1 201,65	1			1 201,65	
6064000000 fournitures administratives	309,68				309,68	
6065000000 compte 6065000000	1 575,74	1			1 575,74	
6132000000 locations immobilières	1 671,00	1			1 671,00	
6160000000 primes d'assurances	401,87				401,87	
6226000000 honoraires	1 282,00	1			1 282,00	
6234000000 cadeaux a la clientele	3 056,76	2			3 056,76	
6250000000 déplacements missions receptio	4 671,54	4			4 671,54	
6251000000 voyages et déplacements	19 243,00	15			19 243,00	
6257000000 receptions	57,40				57,40	
6270000000 services bancaires & assimilés	265,65				265,65	
Impôts, taxes et versements assimilés	600,00				600,00	
6351100000 contribution eco territoriale	600,00				600,00	
Dot. aux amortissements et dépréc.						
Sur immobilisations : dot. aux amortis	750,45	1			750,45	
6811200000 dot amort immob corporelles	750,45	1			750,45	
TOTAL DES CHARGES D'EXPLOITATION	35 086,74	28			35 086,74	
RÉSULTAT D'EXPLOITATION	89 835,71	72			89 835,71	
Quotes-parts résultat sur op. faites en commun						
Produits financiers						
TOTAL DES PRODUITS FINANCIERS						
Charges financières						
TOTAL DES CHARGES FINANCIÈRES						
RÉSULTAT FINANCIER						
RÉSULTAT COURANT	89 835,71	72			89 835,71	
Produits exceptionnels						
TOTAL DES PRODUITS EXCEPTIONNELS						
Charges exceptionnelles						

COMPTE DE RÉSULTAT DÉTAILLÉ

SASU 2 YOU COM

Du 13/09/2019 au 31/12/2020

	Du 13/09/19 Au 31/12/20	% CA	Du Au	% CA	Variation en valeur en %
TOTAL DES CHARGES EXCEPTIONNELLES					
RÉSULTAT EXCEPTIONNEL					
Impôt sur les bénéfices	18 711,00	15			18 711,00
<i>6950000000 impots sur les benefices</i>	<i>18 711,00</i>	<i>15</i>			<i>18 711,00</i>
TOTAL DES PRODUITS	124 922,45	100			124 922,45
TOTAL DES CHARGES	53 797,74	43			53 797,74
Bénéfice ou Perte	71 124,71	57			71 124,71

ETATS DE GESTION

CAPACITÉ D'AUTOFINANCEMENT

SASU 2 YOU COM

Du 13/09/2019 au 31/12/2020

	Valeur au 31/12/20	Valeur au
EXCÉDENT BRUT D'EXPLOITATION	90 534	
+ Transferts de charges d'exploitation	46	
+ Autres produits d'exploitation	7	
- Autres charges d'exploitation		
+ Quotes-parts de résultat sur opérations faites en commun		
+ Produits financiers		
- Reprises sur Provisions financières		
- Charges financières		
+ Dotations aux amortissements, dépréciations et provisions financières		
+ Produits exceptionnels		
- Produits des cessions d'éléments d'actif		
- Subventions d'investissement rapportées au résultat		
- Reprises sur dépréciations ou provisions exceptionnelles		
- Charges exceptionnelles		
+ Valeur comptable des immobilisations cédées		
+ Dotations aux amortissements, dépréciations et provisions exceptionnelles		
- Participation des salariés aux résultats d'entreprise		
- Impôts sur les bénéfices	18 711	
CAPACITÉ D'AUTOFINANCEMENT	71 875	
- Dotations aux amortissements, dépréciations et provisions	750	
+ Reprises sur amortissements et provisions		
+ Résultat sur cessions d'éléments d'actif immobilisés		
+ Subventions d'investissement rapportées au résultat		
RÉSULTAT NET COMPTABLE	71 125	

SOLDES INTERMÉDIAIRES DE GESTION

SASU 2 YOU COM

Du 13/09/2019 au 31/12/2020

	Du 13/09/19 Au 31/12/20	en %	Du Au	en %	Variation en valeur	en %
CHIFFRE D'AFFAIRES	124 870	100		100	124 870	
Ventes de marchandises						
- Coût d'achat des march. vendues						
MARGE COMMERCIALE						
Production vendue (biens et services)	124 870	100			124 870	
+ / - Production stockée						
+ Production immobilisée						
PRODUCTION DE L'EXERCICE	124 870	100			124 870	
CHIFFRE D'ACTIVITÉ	124 870	100			124 870	
- Matières premières						
- Sous-traitance (directe)						
MARGE DE PRODUCTION	124 870	100			124 870	
MARGE BRUTE TOTALE	124 870	100			124 870	
- Autres achats	3 087	2			3 087	
- Charges externes	30 649	25			30 649	
VALEUR AJOUTÉE PRODUITE	91 134	73			91 134	
Subventions d'exploitation						
- Impôts, taxes et versements assimilés	600				600	
- Salaires et traitements						
- Charges sociales						
Total	-600				-600	
EXCÉDENT BRUT D'EXPLOITATION	90 534	73			90 534	
Reprises sur dép., prov., amorts						
+ Transferts de charges d'exploitation	46				46	
+ Autres produits d'exploitation	7				7	
- Dotations amort. et dépréciations	750	1			750	
- Autres charges d'exploitation						
Total	-698	-1			-698	
RÉSULTAT D'EXPLOITATION	89 836	72			89 836	
Opérations en commun						
+ Produits financiers						
- Charges financières						
Total						
RÉSULTAT COURANT	89 836	72			89 836	
+ Produits exceptionnels (1)						
- Charges exceptionnelles (2)						
- Participation des salariés						
- Impôt sur les bénéfices (IS)	18 711	15			18 711	
Total	-18 711	-15			-18 711	
RÉSULTAT EXERCICE	71 125	57			71 125	

(1) dont produits cessions éléments cédés

(2) dont valeurs comptables éléments cédés

SOLDES INTERMÉDIAIRES DE GESTION DÉTAILLÉS

SASU 2 YOU COM

Du 13/09/2019 au 31/12/2020

	Du 13/09/19 Au 31/12/20	en %	Du Au	en %	Variation en valeur	en %
CHIFFRE D'AFFAIRES	124 870	100		100	124 870	
MARGE COMMERCIALE						
Production vendue (biens et services)	124 870	100			124 870	
7060000000 prestations services	124 870	100			124 870	
PRODUCTION DE L'EXERCICE	124 870	100			124 870	
CHIFFRE D'ACTIVITÉ	124 870	100			124 870	
MARGE DE PRODUCTION	124 870	100			124 870	
MARGE BRUTE TOTALE	124 870	100			124 870	
- Autres achats	3 087	2			3 087	
6063000000 four pt equip outillage	1 202	1			1 202	
6064000000 fournitures administratives	310				310	
6065000000 compte 6065000000	1 576	1			1 576	
- Charges externes	30 649	25			30 649	
6132000000 locations immobilières	1 671	1			1 671	
6160000000 primes d'assurances	402				402	
6226000000 honoraires	1 282	1			1 282	
6234000000 cadeaux a la clientele	3 057	2			3 057	
6250000000 déplacements missions receptio	4 672	4			4 672	
6251000000 voyages et déplacements	19 243	15			19 243	
6257000000 receptions	57				57	
6270000000 services bancaires & assimilés	266				266	
VALEUR AJOUTÉE PRODUITE	91 134	73			91 134	
- Impôts, taxes et versements assimilés	600				600	
6351100000 contribution eco territoriale	600				600	
Total	-600				-600	
EXCÉDENT BRUT D'EXPL.	90 534	73			90 534	
+ Transferts de charges d'exploitation	46				46	
7910000000 transfert de charges d'exploit	46				46	
+ Autres produits d'exploitation	7				7	
7580000000 prod divers de gest courante	7				7	
- Dotations amortissements et dépréciations	750	1			750	
6811200000 dot amort immob corporelles	750	1			750	
Total	-698	-1			-698	
RÉSULTAT D'EXPLOITATION	89 836	72			89 836	
RÉSULTAT COURANT	89 836	72			89 836	
- Impôt sur les bénéfices (IS)	18 711	15			18 711	
6950000000 impots sur les benefices	18 711	15			18 711	
Total	-18 711	-15			-18 711	
RÉSULTAT EXERCICE	71 125	57			71 125	

(1) dont produits cessions éléments cédés

(2) dont valeurs comptables éléments cédés

IMPRIMES FISCAUX

2 YOU COM
Société par actions simplifiée
au capital de 500 euros
Siège social : 24 Allée Maryse Bastié, 69360 COMMUNAY
853 833 903 RCS LYON

DÉCISIONS DE L'ASSOCIÉ UNIQUE
DU 1er JUIN 2021

DÉCISION D'AFFECTATION DU RÉSULTAT
de l'exercice clos le 31 décembre 2020

DEUXIEME DÉCISION

L'associé unique décide d'affecter le bénéfice de l'exercice clos le 31 décembre 2020 s'élevant à 89 836,00 euros de la manière suivante :

Bénéfice de l'exercice.....	89 836,00 euros
A titre de dividendes.....	70 000,00 euros
5 % à la réserve légale.....	50,00 euros
Solde aux réserves ordinaires.....	19 786,00 euros

Il est précisé que le montant des revenus distribués au titre de l'exercice clos le 31 décembre 2020 éligibles à l'abattement de 40 % prévu à l'article 158, 3-2° du Code général des impôts s'élève à 57 960 euros, soit la totalité des dividendes mis en distribution.

Conformément à la loi, l'associé unique constate qu'aucun dividende n'a été distribué depuis la constitution de la Société.

Certifié conforme
Le Président

Mohamed BENNOUNA



2 YOU COM
Société par actions simplifiée
au capital de 500 euros
Siège social : 24 Allée Maryse Bastié
69360 COMMUNAY
853 833 903 RCS LYON

PROCÈS-VERBAL DES DÉCISIONS DE L'ASSOCIÉ UNIQUE
DU 1er JUIN 2021

L'an 2021, le 1er juin, à 14 heures, Monsieur Mohamed BENNOUNA,

Associé unique de la société 2 YOU COM,

I - A préalablement exposé ce qui suit :

En sa qualité de Président de la Société, Monsieur Mohamed BENNOUNA, associé unique, a établi et arrêté les comptes annuels de l'exercice clos le 31 décembre 2020 et a également établi le rapport de gestion sur les opérations de l'exercice écoulé.

II - A pris les décisions suivantes :

- Approbation des comptes de l'exercice clos le 31 décembre 2020,
- Affectation du résultat de l'exercice,
- Conventions visées à l'article L. 227-10 du Code de commerce,

PREMIERE DÉCISION

L'associé unique, sur la base de son rapport de gestion, approuve les comptes annuels de l'exercice clos le 31 décembre 2020, ainsi que les opérations traduites dans ces comptes et résumées dans ce rapport.

L'associé unique prend acte, conformément à l'article 223 quater du Code général des impôts, qu'au cours de l'exercice écoulé aucune somme n'a été enregistrée au titre des dépenses ou charges non déductibles fiscalement visées à l'article 39, 4 du Code général des impôts.

DEUXIEME DÉCISION

L'associé unique décide d'affecter le bénéfice de l'exercice clos le 31 décembre 2020 s'élevant à 89 836,00 euros de la manière suivante :

Bénéfice de l'exercice.....	89 836,00 euros
A titre de dividendes.....	70 000,00 euros
A la réserve légale.....	50,00 euros
Solde aux réserves ordinaires.....	19 786,00 euros

Il est précisé que le montant des revenus distribués au titre de l'exercice clos le 31 décembre 2020 éligibles à l'abattement de 40 % prévu à l'article 158, 3-2° du Code général des impôts s'élève à 70 000 euros, soit la totalité des dividendes mis en distribution.

Conformément à la loi, l'associé unique constate qu'aucun dividende n'a été distribué depuis la constitution de la Société.

TROISIEME DÉCISION

Conformément aux dispositions de l'article L. 227-10 du Code de commerce, la présente décision fait mention de la convention intervenue au cours de l'exercice écoulé entre la Société et l'associé unique Président, savoir :

- Monsieur Mohamed BENNOUNA dispose d'un compte courant d'associé qui s'élevait à la somme de 14 348 euros au 31 décembre 2020

De tout ce que dessus, l'associé unique a dressé et signé le présent procès-verbal.

Mohamed BENNOUNA

