



RCS : PARIS

Code greffe : 7501

Documents comptables

REGISTRE DU COMMERCE ET DES SOCIETES

Le greffier du tribunal de commerce de PARIS atteste l'exactitude des informations transmises ci-après

Nature du document : Documents comptables (B-S)

Numéro de gestion : 2012 B 10430

Numéro SIREN : 751 557 513

Nom ou dénomination : SAINT MARCEL

Ce dépôt a été enregistré le 05/01/2017 sous le numéro de dépôt 1030



20170010302016

DATE DEPOT : 05/01/2017

N° DE DEPOT : 1030

N° GESTION : 2012B10430

N° SIREN : 751557513

DENOMINATION : SAINT MARCEL

ADRESSE : 10 passage de l'Industrie 75010 Paris

MILLESIME : 2016

SAS SAINT MARCEL

10 PASSAGE DE L'INDUSTRIE

75010 PARIS

*Approuvé par le
Résident*

Greffe du Tribunal de
Commerce de Paris

05 JAN. 2017

1030

numéro de dépôt

COMPTES ANNUELS au 30/06/2016

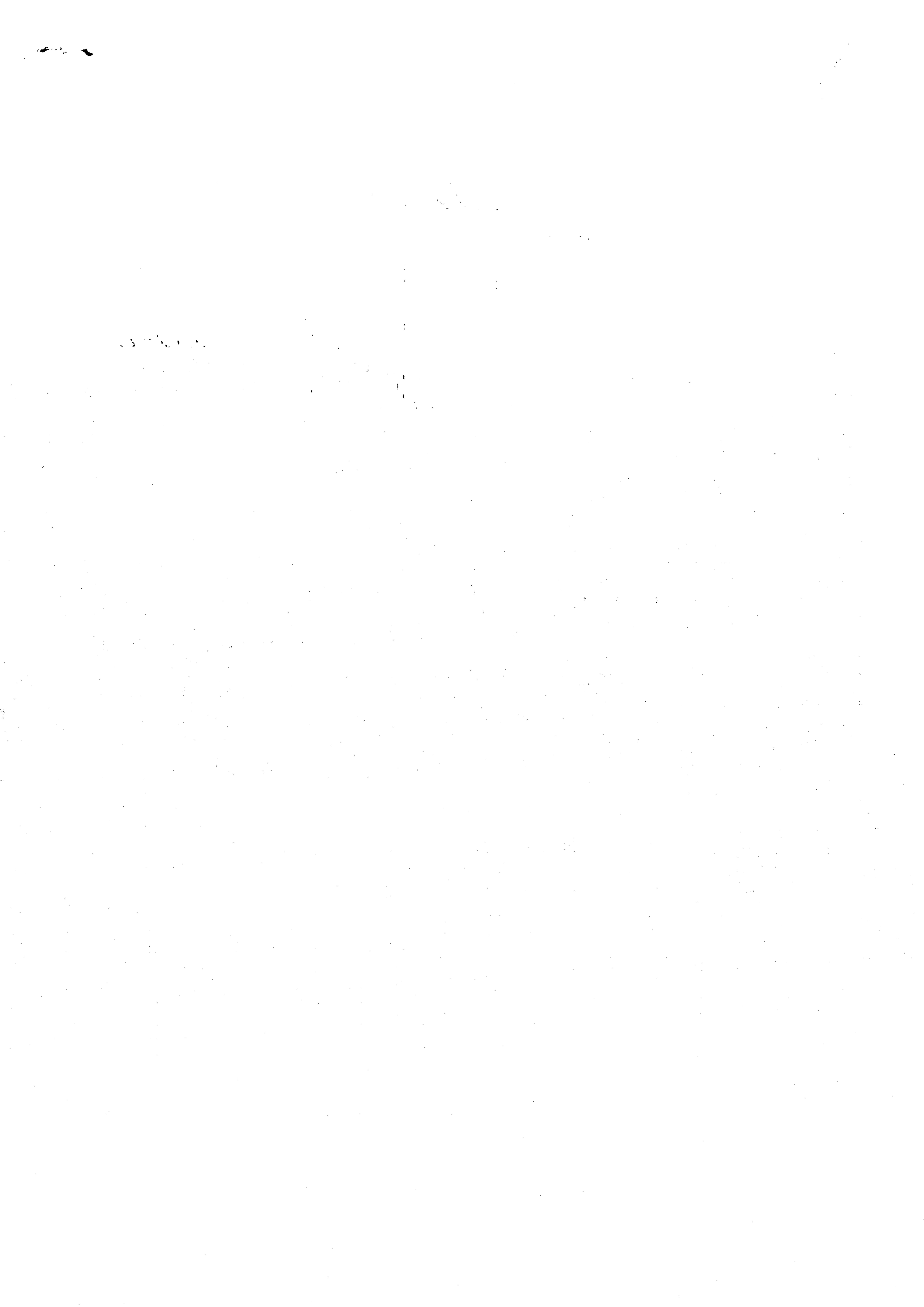
	Pages
- Bilan actif-passif	1 et 2
- Compte de résultat	3 et 4

GUTERMAN ET ASSOCIES

15 rue d'Argenteuil

75001 PARIS

0148245695



PROCES VERBAL DE L'ASSEMBLEE GENERALE ORDINAIRE

DU 22 DECEMBRE 2016

L'an deux mille seize, et le 22 décembre à 11 h 00,

Les actionnaires de la Société SAINT MARCEL, se sont réunis en Assemblée Générale Ordinaire au siège de la société sis 10 passage de l'Industrie à PARIS Xème.

Chaque actionnaire a été convoqué selon les termes des statuts.

Les membres de l'assemblée ont émargé la feuille de présence en entrant en séance, tant en leur nom qu'en leur qualité de mandataire.

Monsieur Marcel COHEN préside la réunion en sa qualité de Président de la Société.

Sont présents ou représentés :

- La SAS MAJY propriétaire de : 100 actions
- La SARL MCH propriétaire de : 100 actions
- TOTAL des actions représentées : 200 actions

Sur les 200 actions composant le capital social, soit 100%.

La feuille de présence est arrêtée et certifiée exacte par le Président, qui constate que le quorum est atteint et, qu'en conséquence, l'Assemblée est régulièrement constituée pour délibérer valablement.

Le Président a rappelé l'ordre du jour suivant :

- Approbation des comptes de l'exercice clos le 30 juin 2016 et quitus au Président,
- Affectation du résultat de l'exercice,
- Approbation des conventions réglementées,
- Pouvoirs.

Le Président dépose sur le bureau et met à la disposition de l'Assemblée les documents prescrits par la loi, à savoir un exemplaire de la lettre de convocation de chacun des actionnaires, le rapport de gestion, le compte de résultat, le bilan et les annexes, enfin, le texte des résolutions qui sont proposées au vote de l'Assemblée.

Puis, il rappelle que le rapport de gestion sur les opérations de l'exercice clos le 30 juin 2016, le compte de résultat, le bilan et les annexes, ainsi que le texte des résolutions proposées ont été adressés aux actionnaires avant ce jour et que l'inventaire a été tenu à leur disposition au siège social, ainsi que les actionnaires en donnent acte.

Le Président a ensuite donné lecture de son rapport.

Cette lecture terminée, le Président a déclaré se tenir à la disposition de l'Assemblée pour fournir à ceux des membres qui le désirent toutes explications et précisions complémentaires ainsi que pour répondre à toutes observations qu'ils pourraient juger nécessaires et utiles de présenter.

Personne n'ayant demandé la parole, le Président a mis successivement aux voix les résolutions suivantes à l'ordre du jour sus rappelé :

PREMIERE DECISION – APPROBATION DES COMPTES CLOS LE 30.06.2016 & QUITUS AU PRESIDENT

L'Assemblée Générale, après avoir entendu la lecture du rapport de gestion du Président et pris connaissance des comptes et du bilan de l'exercice social ouvert le 1er juillet 2015 et clos le 30 juin 2016, les approuve tels qu'ils lui ont été présentés et qui se traduisent par un bénéfice de 140.029 €, et donne quitus au Président de sa gestion.

Cette décision est approuvée à l'unanimité.

DEUXIEME RESOLUTION – AFFECTATION DU RESULTAT & DISTRIBUTION DE DIVIDENDE

L'Assemblée Générale décide d'affecter le bénéfice comptable s'élevant à 140.029 €, de la façon suivante :

Bénéfice de l'exercice :	140.029 €
Capital social :	2.000 €
Réserve légale (5%) :	200 € (déjà dotée)
Solde :	140.029 €
Report à nouveau antérieur :	665 €
Report à nouveau après affectation	140.694€
Distribution de dividendes :	140.000 €
Report à nouveau après distribution :	694€
Capitaux propres après affectation :	2.894 €

Le dividende à distribuer aux actionnaires se trouve ainsi fixé à la somme de 700 € par action.

Conformément aux dispositions de l'article 243 bis du Code général des impôts, l'Assemblée Générale prend acte de ce qu'il a été procédé aux distributions suivantes au cours des 3 exercices précédents :

- 350.000 € de dividendes ont été distribués au titre de l'exercice clos le 30 juin 2015.

Cette décision est approuvée à l'unanimité.

TROISIEME RESOLUTION – APPROBATION DES CONVENTIONS REGLEMENTEES

L'Assemblée approuve les conventions conclues au cours de l'exercice, telles qu'elles lui ont été rappelées.

En outre, l'Assemblée prend acte de l'absence de rémunération au Président, comme au cours de l'exercice précédent, et le remercie de son dévouement.

Cette décision est approuvée à l'unanimité.

QUATRIEME RESOLUTION – POUVOIRS

L'Assemblée donne tous pouvoirs au porteur d'un original ou d'une copie du procès-verbal des présentes délibérations à l'effet d'accomplir toutes les formalités partout où besoin sera.

Cette décision est approuvée à l'unanimité.

L'ordre du jour étant épuisé, la séance est levée à 11 h 30.

De tout ce que dessus, il a été dressé le présent procès verbal qui, après lecture, a été signé par le Président et un actionnaire.

Monsieur Marcel COHEN
Président



MCH SARL
Actionnaire
Monsieur Marcel COHEN





SAINT MARCEL SAS
Au capital de 2.000 euros

Siège social 10 passage de l'Industrie 75010 PARIS

RCS Paris n° 751 557 513

(ci-après la « Société »)

M. Marcel COHEN agissant en qualité de Président de la Société,

Donne par les présentes pouvoir :

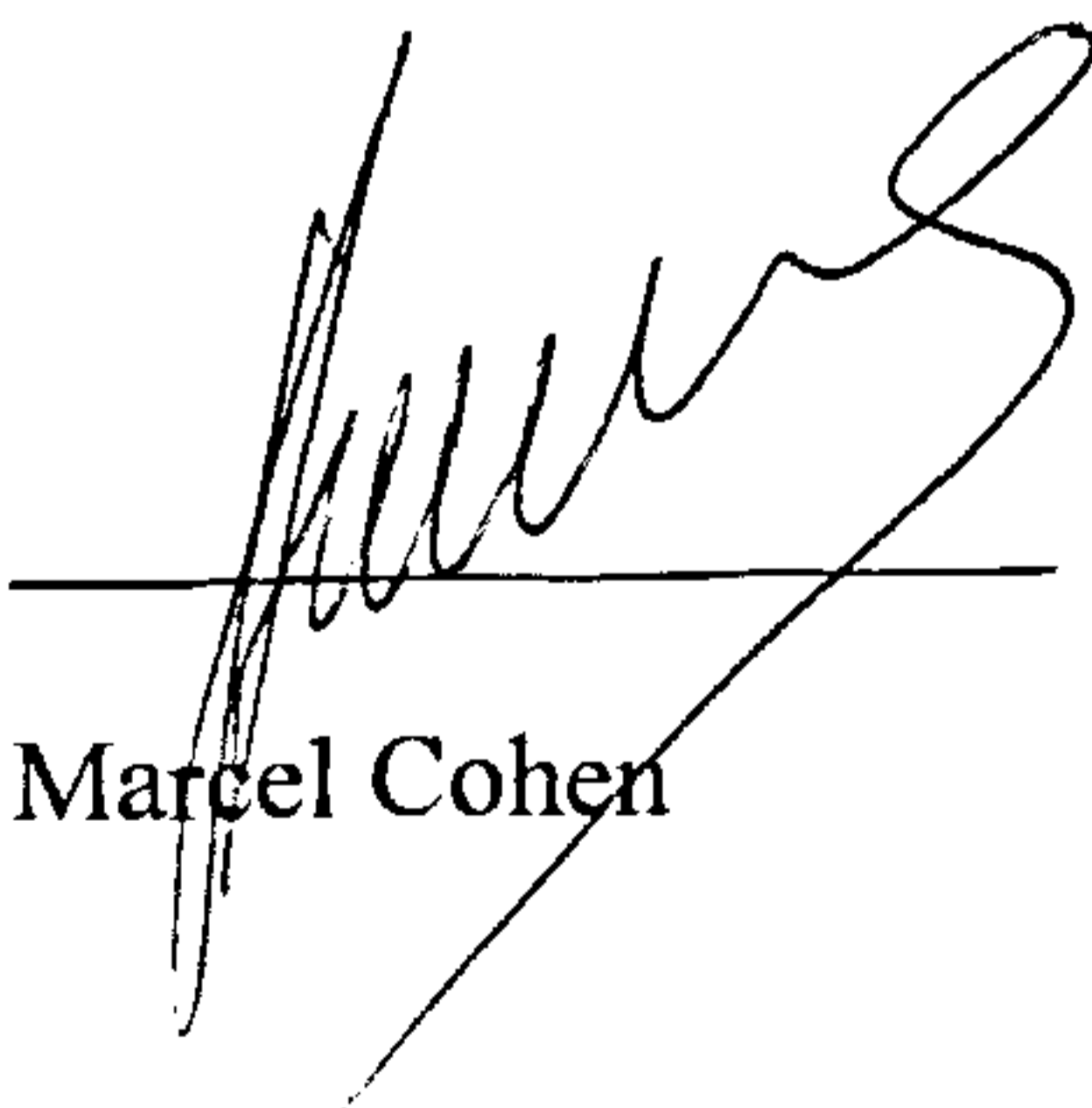
- à la société ACCW Formalités avec faculté de substitution,

ACCW COMPTOIR DES FORMALITES

92 Avenue Niel 75017 PARIS
Tél. 01 47 64 08 45 / 06 68 43 04 06
RCS 439 134 269

à l'effet d'accomplir au nom et pour le compte de la Société, toutes les formalités légales de publicité, dépôt, enregistrement, modification et radiation afférentes à la Société auprès du Greffe du Tribunal de Commerce, du Registre du Commerce et des Sociétés, du Centre des Formalités et de toutes Administrations ou Organismes concernés.

A cet effet, passer et signer tous actes, élire domicile, substituer en tout ou en partie des présents pouvoirs.


Marcel Cohen

Le 19 décembre 2016

"accepté"
ACCW COMPTOIR DES FORMALITES
92 Avenue Niel 75017 PARIS
Tél. 01 47 64 08 45 / 06 68 43 04 06
RCS 439 134 269

SAINT MARCEL SAS
Au capital de 2.000 euros
Siège social 10 passage de l'Industrie 75010 PARIS
RCS Paris n° 751 557 513

RAPPORT DU PRESIDENT A L'ASSEMBLÉE GÉNÉRALE ORDINAIRE ANNUELLE

DU 22 DECEMBRE 2016

Chers Actionnaires,

Vous serez invité à vous prononcer le jeudi 22 décembre prochain à 11h00 sur les comptes de l'exercice clos le 30 juin 2016.

Nous vous adressons, avec notre rapport, les autres documents prescrits par la loi, à savoir, le compte de résultat, bilan et annexes et le texte des résolutions que nous proposons à votre vote.

- Approbation des comptes de l'exercice clos le 30 juin 2016 et quitus au Président,
- Affectation du résultat de l'exercice,
- Approbation des conventions réglementées,
- Pouvoirs.

Vous trouverez ci-après nos observations pour vous éclairer dans vos décisions.

1 - COMPTE RENDU SUR L'EXERCICE CLOS LE 30 JUIN 2015

L'exercice ouvert le 1er juillet 2015 et clos le 30 juin 2016 se traduit par un bénéfice de 140.029 €.

Le chiffre d'affaires est constitué des revenus locatifs tirés du bail commercial conclu avec la société NEONESS LOW & CO, qui exploite un fonds de commerce de salle de sport, remise en forme et de fitness dans les locaux, que la Société loue elle-même au 22 bis boulevard Saint Marcel 75005 Paris.

Le CA sur 12 mois est de : 397.657 €.

Les charges d'exploitation s'élèvent à : 195.316 € dont 191.951 € au poste « Autres achats et charges externes » et 3.364 € au titre des impôts, taxes et versements assimilés.

Un produit financier (intérêts) de 2.882 € a été enregistré, correspondant aux intérêts des prêts consentis aux sociétés FINANCIERE MARGEO et FINANCIERE PADRECO, sociétés-pivots aux termes de conventions de trésorerie conclues en début d'exercice précédent pour la première et au cours de l'exercice clos en 2016 pour la seconde. Il n'y a eu aucune charge financière, d'où un résultat financier de 2.882 €.

Le résultat courant avant impôt est de 199.561 €. L'IS dû est de 59.532 €.

Pour ce qui concerne l'affectation du résultat, nous vous inviterons à distribuer la somme de 140.000 € et à porter le solde, soit 29 €, au report à nouveau créditeur qui sera porté de 656€ à 694€, soit un dividende de 700 € par action.

Nous rappelons que la réserve légale a déjà été dotée et qu'aucun versement n'est nécessaire.

Conformément aux dispositions de l'article 243 bis du Code général des impôts, nous vous rappelons qu'il a été procédé aux distributions suivantes au cours des 3 exercices précédents :

- 350.000 € de dividendes ont été distribués au titre de l'exercice clos le 30 juin 2015.

2 - COMPTE RENDU DES CONVENTIONS VISEES A L'ARTICLE L.223-19 DU CODE DE COMMERCE

Néant.

3 - COMPTE RENDU DES REMUNERATIONS ALLOUEES AU DIRIGEANT

Le Président n'a reçu aucune rémunération à ce jour.

4 - COMPTE RENDU CONCERNANT LES FILIALES

La société SAINT MARCEL ne détient aucune filiale, ni aucune participation.

5 - EVENEMENTS IMPORTANTS SURVENUS DEPUIS LA CLOTURE DE L'EXERCICE.

Néant.

6 - EVOLUTION PREVISIBLE DE LA SOCIETE

La société poursuit l'exécution du contrat de sous-location avec la société NEONESS.

J'espère que les résolutions proposées recueilleront votre approbation et que vous voudrez bien donner au Président quitus de sa gestion.

Marcel COHEN
Président





BILAN ACTIF

ACTIF		Exercice N 30/06/2016 12			Exercice N-1 30/06/2015 12		Ecart N / N-1	
		Brut	Amortissements et dépréciations (à déduire)	Net	Net	Euros	%	
	Capital souscrit non appelé (I)							
ACTIF IMMOBILISÉ	Immobilisations incorporelles							
	Frais d'établissement							
	Frais de développement							
	Concessions, brevets et droits similaires							
	Fonds commercial (1)							
	Autres immobilisations incorporelles							
	Avances et acomptes							
	Immobilisations corporelles							
	Terrains							
	Constructions							
	Installations techniques, matériel et outillage							
Autres immobilisations corporelles								
Immobilisations en cours								
Avances et acomptes								
Immobilisations financières (2)								
Participations mises en équivalence								
Autres participations								
Créances rattachées à des participations								
Autres titres immobilisés								
Prêts								
Autres immobilisations financières	42 500		42 500	42 500				
Total II	42 500		42 500	42 500				
ACTIF CIRCULANT	Stocks et en cours							
	Matières premières, approvisionnements							
	En-cours de production de biens							
	En-cours de production de services							
	Produits intermédiaires et finis							
	Marchandises							
	Avances et acomptes versés sur commandes							
	Créances (3)							
	Clients et comptes rattachés				39 766	39 766	100.00	
	Autres créances	664 956		664 956	202 932	462 025	227.67	
Capital souscrit - appelé, non versé								
Valeurs mobilières de placement								
Disponibilités	115 286		115 286	343 668	228 382	66.45		
Charges constatées d'avance (3)								
Total III	780 242		780 242	586 365	193 877	33.06		
Comptes de Régularisation	Frais d'émission d'emprunt à étaler (IV)							
	Primes de remboursement des obligations (V)							
	Ecart de conversion actif (VI)							
TOTAL GÉNÉRAL (I+II+III+IV+V+VI)	822 742		822 742	628 865	193 877	30.83		

(1) Dont droit au bail

(2) Dont à moins d'un an

(3) Dont à plus d'un an

42 500

BILAN PASSIF

PASSIF		Exercice N	Exercice N-1	Ecart N / N-1	
		30/06/2016 12	30/06/2015 12	Euros	%
CAPITAUX PROPRES	Capital (Dont versé : 2 000) Primes d'émission, de fusion, d'apport Ecart de réévaluation	2 000	2 000		
	Réserves				
	Réserve légale	200	200		
	Réserves statutaires ou contractuelles				
	Réserves réglementées				
	Autres réserves				
	Report à nouveau	665	151 380	150 715-	99.56-
	Résultat de l'exercice (Bénéfice ou perte)	140 029	199 285	59 256-	29.73-
Subventions d'investissement Provisions réglementées					
Total I	142 894	352 865	209 971-	59.50-	
AUTRES FONDS PROPRES	Produit des émissions de titres participatifs Avances conditionnées				
	Total II				
PROVISIONS	Provisions pour risques Provisions pour charges				
	Total III				
DETTES (1)	Dettes financières				
	Emprunts obligataires convertibles				
	Autres emprunts obligataires				
	Emprunts auprès d'établissements de crédit	221	78	143	183.33
	Concours bancaires courants				
	Emprunts et dettes financières diverses	578 869	163 674	415 195	253.67
	Avances et acomptes reçus sur commandes en cours				
	Dettes d'exploitation				
	Dettes fournisseurs et comptes rattachés	65 242	70 377	5 135-	7.30-
	Dettes fiscales et sociales	2 378	8 733	6 355-	72.77-
Dettes sur immobilisations et comptes rattachés Autres dettes					
Comptes de Régularisation	Produits constatés d'avance (1)	33 138	33 138		
	Total IV	679 849	276 000	403 848	146.32
	Ecart de conversion passif (V)				
TOTAL GÉNÉRAL (I+II+III+IV+V)	822 742	628 865	193 877	30.83	

(1) Dettes et produits constatés d'avance à moins d'un an

679 849 276 000

COMPTE DE RESULTAT

	Exercice N 30/06/2016 12			Exercice N-1 30/06/2015 12	Ecart N / N-1	
	France	Exportation	Total		Euros	%
Produits d'exploitation (1)						
Ventes de marchandises						
Production vendue de biens						
Production vendue de services	397 657		397 657	457 895	60 238-	13. 16-
Chiffre d'affaires NET	397 657		397 657	457 895	60 238-	13. 16-
Production stockée						
Production immobilisée						
Subventions d'exploitation						
Reprises sur dépréciations, provisions (et amortissements), transferts de charges			0		0	
Autres produits						
Total des Produits d'exploitation (I)			397 657	457 895	60 238-	13. 16-
Charges d'exploitation (2)						
Achats de marchandises						
Variation de stock (marchandises)						
Achats de matières premières et autres approvisionnements						
Variation de stock (matières premières et autres approvisionnements)						
Autres achats et charges externes *			191 951	165 957	25 994	15. 66
Impôts, taxes et versements assimilés			3 364	4 803	1 439-	29. 96-
Salaires et traitements						
Charges sociales						
Dotations aux amortissements et dépréciations						
Sur immobilisations : dotations aux amortissements						
Sur immobilisations : dotations aux dépréciations						
Sur actif circulant : dotations aux dépréciations						
Dotations aux provisions						
Autres charges			0		0	
Total des Charges d'exploitation (II)			195 316	170 760	24 556	14. 38
1 - Résultat d'exploitation (I-II)			202 342	287 135	84 794-	29. 53-
Quotes-parts de Résultat sur opération faites en commun						
Bénéfice attribué ou perte transférée (III)						
Perte supportée ou bénéfice transféré (IV)						

(1) Dont produits afférents à des exercices antérieurs

(2) Dont charges affectées à des exercices antérieurs

COMPTE DE RESULTAT

	Exercice N	Exercice N-1	Ecart N / N-1	
	30/06/2016 12	30/06/2015 12	Euros	%
Produits financiers				
Produits financiers de participations (3)				
Produits des autres valeurs mobilières et créances de l'actif immobilisé (3)				
Autres intérêts et produits assimilés (3)	2 882	1 309	1 574	120.24
Reprises sur dépréciations et provisions, transferts de charges				
Différences positives de change				
Produits nets sur cessions de valeurs mobilières de placement				
Total V	2 882	1 309	1 574	120.24
Charges financières				
Dotations aux amortissements, dépréciations et provisions				
Intérêts et charges assimilées (4)	5 663		5 663	
Différences négatives de change				
Charges nettes sur cessions de valeurs mobilières de placement				
Total VI	5 663		5 663	
2. Résultat financier (V-VI)	2 781-	1 309	4 090-	312.50-
3. Résultat courant avant impôts (I-II+III-IV+V-VI)	199 561	288 444	88 883-	30.81-
Produits exceptionnels				
Produits exceptionnels sur opérations de gestion				
Produits exceptionnels sur opérations en capital				
Reprises sur dépréciations et provisions, transferts de charges				
Total VII				
Charges exceptionnelles				
Charges exceptionnelles sur opérations de gestion		0	0-	100.00-
Charges exceptionnelles sur opérations en capital				
Dotations aux amortissements, dépréciations et provisions				
Total VIII		0	0-	100.00-
4. Résultat exceptionnel (VII-VIII)		0-	0	100.00
Participation des salariés aux résultats de l'entreprise (IX)				
Impôts sur les bénéfices (X)	59 532	89 159	29 627-	33.23-
Total des produits (I+III+V+VII)	400 540	459 204	58 664-	12.78-
Total des charges (II+IV+VI+VIII+IX+X)	260 511	259 919	592	0.23
5. Bénéfice ou perte (total des produits - total des charges)	140 029	199 285	59 256-	29.73-

* Y compris : Redevance de crédit bail mobilier
: Redevance de crédit bail immobilier
(3) Dont produits concernant les entreprises liées
(4) Dont intérêts concernant les entreprises liées

2 882 1 309
5 663
GUTERMAN ET ASSOCIES

