

RCS : PARIS
Code greffe : 7501

Documents comptables

REGISTRE DU COMMERCE ET DES SOCIETES

Le greffier du tribunal de commerce de PARIS atteste l'exactitude des informations transmises ci-après

Nature du document : Documents comptables (B-S)

Numéro de gestion : 2021 B 11751
Numéro SIREN : 818 944 530
Nom ou dénomination : UPRATE

Ce dépôt a été enregistré le 23/11/2021 sous le numéro de dépôt 139709



20211397092020

DATE DEPOT : 23/11/2021

N° DE DEPOT : 139709

N° GESTION : 2021B11751

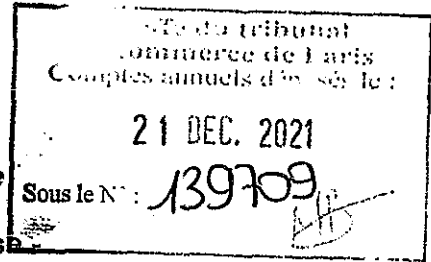
N° SIREN : 818944530

DENOMINATION : UPRATE

ADRESSE : Tour Montparnasse 33 avenue du Maine 75015 Paris

MILLESIME : 2020

UPRATE
Société par actions simplifiée
Au capital de 200 000 euros
Siège social : Tour Montparnasse
33 avenue du Maine - 75015 PARIS
818 944 530 RCS PARIS



ASSEMBLEE GENERALE ORDINAIRE ANNUELLE DU 30 JUIN 2021

AFFECTATION DU RESULTAT DE L'EXERCICE CLOS LE 31 DECEMBRE 2020

DEUXIEME RESOLUTION

L'Assemblée Générale approuve la proposition de la Présidence et décide d'affecter le bénéfice de l'exercice s'élevant à 176 982,10 euros en totalité au compte « Autres réserves », lequel s'élève ainsi à 207 368,15 euros.

Conformément à la loi, l'Assemblée Générale prend acte qu'aucune distribution de dividendes n'a été effectuée depuis la constitution de la Société.

Cette résolution est adoptée à l'unanimité.

Certifié conforme,

La Présidente

A handwritten signature in black ink, consisting of several loops and a long horizontal stroke, positioned below the text "La Présidente".

BILAN ACTIF

ACTIF	Exercice N 31/12/2020 12			Exercice N-1 31/12/2019 12	Ecart N / N-1	
	Brut	Amortissements et dépréciations (à déduire)	Net	Net	Euros	%
Capital souscrit non appelé (I)						
Immobilisations incorporelles						
Frais d'établissement						
Frais de développement						
Concessions, brevets et droits similaires						
Fonds commercial (1)						
Autres immobilisations incorporelles						
Avances et acomptes						
Immobilisations corporelles						
Terrains						
Constructions						
Installations techniques, matériel et outillage						
Autres immobilisations corporelles	15 610	11 410	4 200	5 807	1 607	27.68
Immobilisations en cours						
Avances et acomptes						
Immobilisations financières (2)						
Participations mises en équivalence						
Autres participations	520		520		520	
Créances rattachées à des participations						
Autres titres immobilisés						
Prêts						
Autres immobilisations financières	1 500		1 500		1 500	
Total II	17 630	11 410	6 220	5 807	413	7.11
Stocks et en cours						
Matières premières, approvisionnements						
En-cours de production de biens						
En-cours de production de services						
Produits intermédiaires et finis						
Marchandises						
Avances et acomptes versés sur commandes						
Créances (3)						
Clients et comptes rattachés	541 953		541 953	320 870	221 084	68.90
Autres créances	123 717		123 717	44 978	78 740	175.06
Capital souscrit - appelé, non versé						
Valeurs mobilières de placement						
Disponibilités	243 935		243 935	172 938	70 997	41.05
Charges constatées d'avance (3)	754		754	165	589	357.43
Total III	910 360		910 360	538 950	371 410	68.91
Frais d'émission d'emprunt à étaler (IV)						
Primes de remboursement des obligations (V)						
Ecarts de conversion actif (VI)						
TOTAL GÉNÉRAL (I+II+III+IV+V+VI)	927 990	11 410	916 580	544 757	371 823	68.25

(1) Dont droit au bail
(2) Dont à moins d'un an
(3) Dont à plus d'un an

1 500

BILAN PASSIF

PASSIF		Exercice N	Exercice N-1	Ecart N / N-1	
		31/12/2020	12 31/12/2019	12 Euros	%
CAPITAUX PROPRES	Capital (Dont versé : 5 000) Primes d'émission, de fusion, d'apport Ecart de réévaluation	5 000	5 000		
	Réserves				
	Réserve légale	500	500		
	Réserves statutaires ou contractuelles				
	Réserves réglementées				
	Autres réserves	244 886	180 853	64 033	35.41
	Report à nouveau				
	Résultat de l'exercice (Bénéfice ou perte)	176 982	64 033	112 949	176.39
	Subventions d'investissement Provisions réglementées				
	Total I	427 368	250 386	176 982	70.68
AUTRES FONDS PROPRES	Produit des émissions de titres participatifs Avances conditionnées				
	Total II				
PROVISIONS	Provisions pour risques Provisions pour charges				
	Total III				
DETTES (I)	Dettes financières				
	Emprunts obligataires convertibles				
	Autres emprunts obligataires				
	Emprunts auprès d'établissements de crédit				
	Concours bancaires courants				
	Emprunts et dettes financières diverses		100	100	100.00
	Avances et acomptes reçus sur commandes en cours				
Dettes d'exploitation					
Dettes fournisseurs et comptes rattachés	282 142	153 844	128 298	83.40	
Dettes fiscales et sociales	206 442	140 428	66 015	47.01	
Dettes sur immobilisations et comptes rattachés Autres dettes	628		628		
Comptes de Régularisation	Produits constatés d'avance (I)				
	Total IV	489 212	294 371	194 841	66.19
	Ecart de conversion passif (V)				
TOTAL GENERAL (I+II+III+IV+V)		916 580	544 757	371 823	68.25

(I) Dettes et produits constatés d'avance à moins d'un an

489 212

294 371

ANNEXE

Exercice du 01/01/2020 au 31/12/2020

Annexe au bilan avant répartition de l'exercice, dont le total est de 916 579.97 Euros et au compte de résultat de l'exercice présenté sous forme de liste, dont le chiffre d'affaires est de 1 792 003.51 Euros et dégagant un bénéfice de 176 982.10 Euros.

L'exercice a une durée de 12 mois, couvrant la période du 01/01/2020 au 31/12/2020.

Les notes et les tableaux présentés ci-après, font partie intégrante des comptes annuels.

FAITS CARACTERISTIQUES DE L'EXERCICE

Conséquences de l'événement Covid-19 : IMPACT NON SIGNIFICATIF

L'événement Covid-19 n'a pas eu d'impact significatif sur le patrimoine, la situation financière et les résultats de l'entreprise. Etant toujours en cours à la date d'établissement des comptes annuels, l'entreprise est en incapacité d'en évaluer les conséquences précises sur les exercices à venir.

EVENEMENTS SIGNIFICATIFS POSTERIEURS A LA CLOTURE

Information relative aux traitements comptables induits par l'épidémie de Coronavirus

Conformément aux dispositions de l'article L 833-2 du Plan Comptable Général, les comptes annuels de l'entité au 31/12/2020 ont été arrêtés sans aucun ajustement lié à l'épidémie du Coronavirus.

les éléments suivants reflètent uniquement les conditions qui existaient à la date de clôture, sans tenir compte de l'évolution ultérieure de la situation :

- la valeur comptable des actifs et des passifs
- la dépréciation des créances clients

- REGLES ET METHODES COMPTABLES -

(PCG Art. 831-1/1)

Principes et conventions générales

Les comptes de l'exercice clos ont été élaborés et présentés conformément aux règles comptables dans le respect des principes prévus par les articles 121-1 à 121-5 et suivants du Plan Comptable Général.

ANNEXE

Exercice du 01/01/2020 au 31/12/2020

Les conventions générales comptables ont été appliquées dans le respect du principe de prudence, conformément aux hypothèses de base : continuité de l'exploitation, permanence des méthodes comptables d'un exercice à l'autre, indépendance des exercices, conformément aux règles générales d'établissement et de présentation des comptes annuels.

La méthode de base retenue pour l'évaluation des éléments inscrits en comptabilité est la méthode des coûts historiques.

Les conventions comptables ont été appliquées en conformité avec les dispositions du code de commerce, du décret comptable du 29/11/83 ainsi que du règlement ANC 2014-03 et des règlements ANC 2018-07 relatifs à la réécriture du plan comptable général applicable à la clôture de l'exercice.

Permanence des méthodes

Les méthodes d'évaluation retenues pour cet exercice n'ont pas été modifiées par rapport à l'exercice précédent.

- COMPLEMENT D'INFORMATIONS RELATIF AU BILAN -

Etat des immobilisations

	Valeur brute début d'exercice	Augmentations	
		Réévaluations	Acquisitions
Installations générales agencements aménagements divers	583		
Matériel de bureau et informatique, Mobilier	12 894		2 133
TOTAL	13 477		2 133
Autres participations			520
Prêts, autres immobilisations financières			1 500
TOTAL			2 020
TOTAL GENERAL	13 477		4 153

ANNEXE

Exercice du 01/01/2020 au 31/12/2020

	Diminutions		Valeur brute en fin d'exercice	Réévaluation Valeur d'origine fin exercice
	Poste à Poste	Cessions		
Installations générales agencements aménagements divers			583	583
Matériel de bureau et informatique, Mobilier			15 027	15 027
TOTAL			15 610	15 610
Autres participations			520	520
Prêts, autres immobilisations financières			1 500	1 500
TOTAL			2 020	2 020
TOTAL GENERAL			17 630	17 630

Etat des amortissements

Situations et mouvements de l'exercice	Montant début d'exercice	Dotations de l'exercice	Diminutions Reprises	Montant fin d'exercice
Installations générales agencements aménagements divers	65	146		211
Matériel de bureau et informatique, Mobilier	7 604	3 595		11 199
TOTAL	7 669	3 741		11 410
TOTAL GENERAL	7 669	3 741		11 410

Ventilation des dotations de l'exercice	Amortissements linéaires	Amortissements dégressifs	Amortissements exceptionnels	Amortissements dérogatoires	
				Dotations	Reprises
Instal.générales agenc.aménag.divers	146				
Matériel de bureau informatique mobilier	3 595				
TOTAL	3 741				
TOTAL GENERAL	3 741				

Etat des échéances des créances et des dettes

Etat des créances	Montant brut	A 1 an au plus	A plus d'1 an
Autres immobilisations financières	1 500	1 500	
Autres créances clients	541 953	541 953	
Sécurité sociale et autres organismes sociaux	496	496	
Impôts sur les bénéfices	66 533	66 533	
Taxe sur la valeur ajoutée	55 608	55 608	
Divers état et autres collectivités publiques	943	943	
Groupe et associés	137	137	
Charges constatées d'avance	754	754	
TOTAL	667 925	667 925	

ANNEXE

Exercice du 01/01/2020 au 31/12/2020

Etat des dettes	Montant brut	A 1 an au plus	De 1 à 5 ans	A plus de 5 ans
Fournisseurs et comptes rattachés	282 142	282 142		
Personnel et comptes rattachés	41 801	41 801		
Sécurité sociale et autres organismes sociaux	60 209	60 209		
Taxe sur la valeur ajoutée	93 370	93 370		
Autres impôts taxes et assimilés	11 063	11 063		
Autres dettes	628	628		
TOTAL	489 212	489 212		

Composition du capital social

(PCG Art. 831-3 et 832-13)

Différentes catégories de titres	Valeurs nominales en euros	Nombre de titres			
		Au début	Créés	Remboursés	En fin
PARTS SOCIALES	5.0000	1 000			1 000

Evaluation des immobilisations corporelles

La valeur brute des éléments corporels de l'actif immobilisé correspond à la valeur d'entrée des biens dans le patrimoine compte tenu des frais nécessaires à la mise en état d'utilisation de ces biens, mais à l'exclusion des frais engagés pour leur acquisition.

Evaluation des amortissements

Les méthodes et les durées d'amortissement retenues ont été les suivantes :

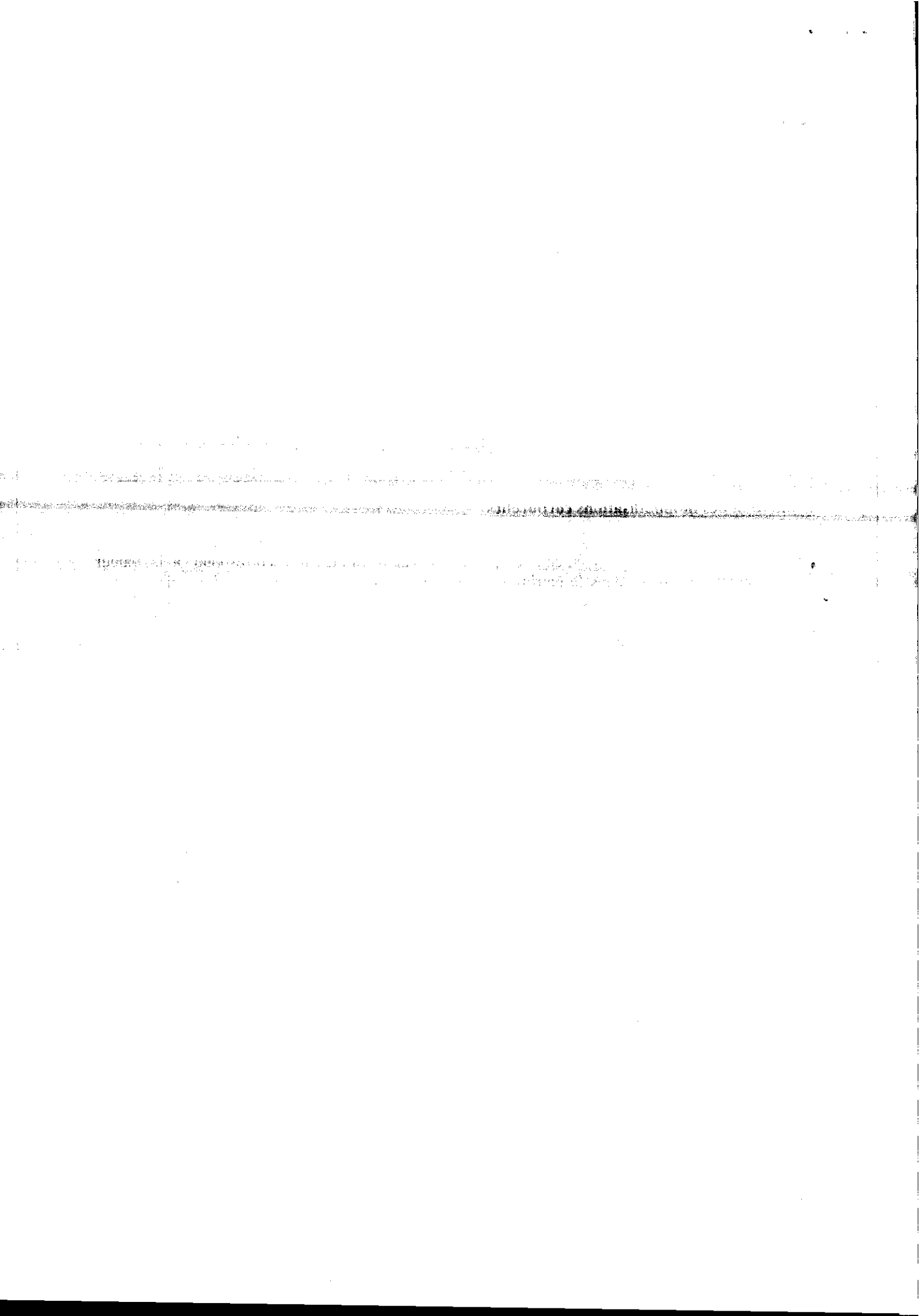
Catégorie	Mode	Durée
Installation et agencements	Linéaire	4 ans
Matériel de bureau	Linéaire	3 ans

Evaluation des créances et des dettes

Les créances et dettes ont été évaluées pour leur valeur nominale.

Disponibilités en Euros

Les liquidités disponibles en caisse ou en banque ont été évaluées pour leur valeur nominale.



ANNEXE

Exercice du 01/01/2020 au 31/12/2020

Produits à recevoir

Montant des produits à recevoir inclus dans les postes suivants du bilan	Montant
Autres créances	943
Total	943

Charges à payer

Montant des charges à payer incluses dans les postes suivants du bilan	Montant
Dettes fournisseurs et comptes rattachés	63 797
Dettes fiscales et sociales	66 992
Total	130 788

Charges et produits constatés d'avance

Charges constatées d'avance	Montant
Charges d'exploitation	754
Total	754

