

RCS : PARIS
Code greffe : 7501

Documents comptables

REGISTRE DU COMMERCE ET DES SOCIETES

Le greffier du tribunal de commerce de PARIS atteste l'exactitude des informations transmises ci-après

Nature du document : Documents comptables (B-S)

Numéro de gestion : 2021 B 15861
Numéro SIREN : 529 941 304
Nom ou dénomination : 2C CONSTRUCTION

Ce dépôt a été enregistré le 24/11/2021 sous le numéro de dépôt 139748



20211397482020

DATE DEPOT : 24/11/2021

N° DE DEPOT : 139748

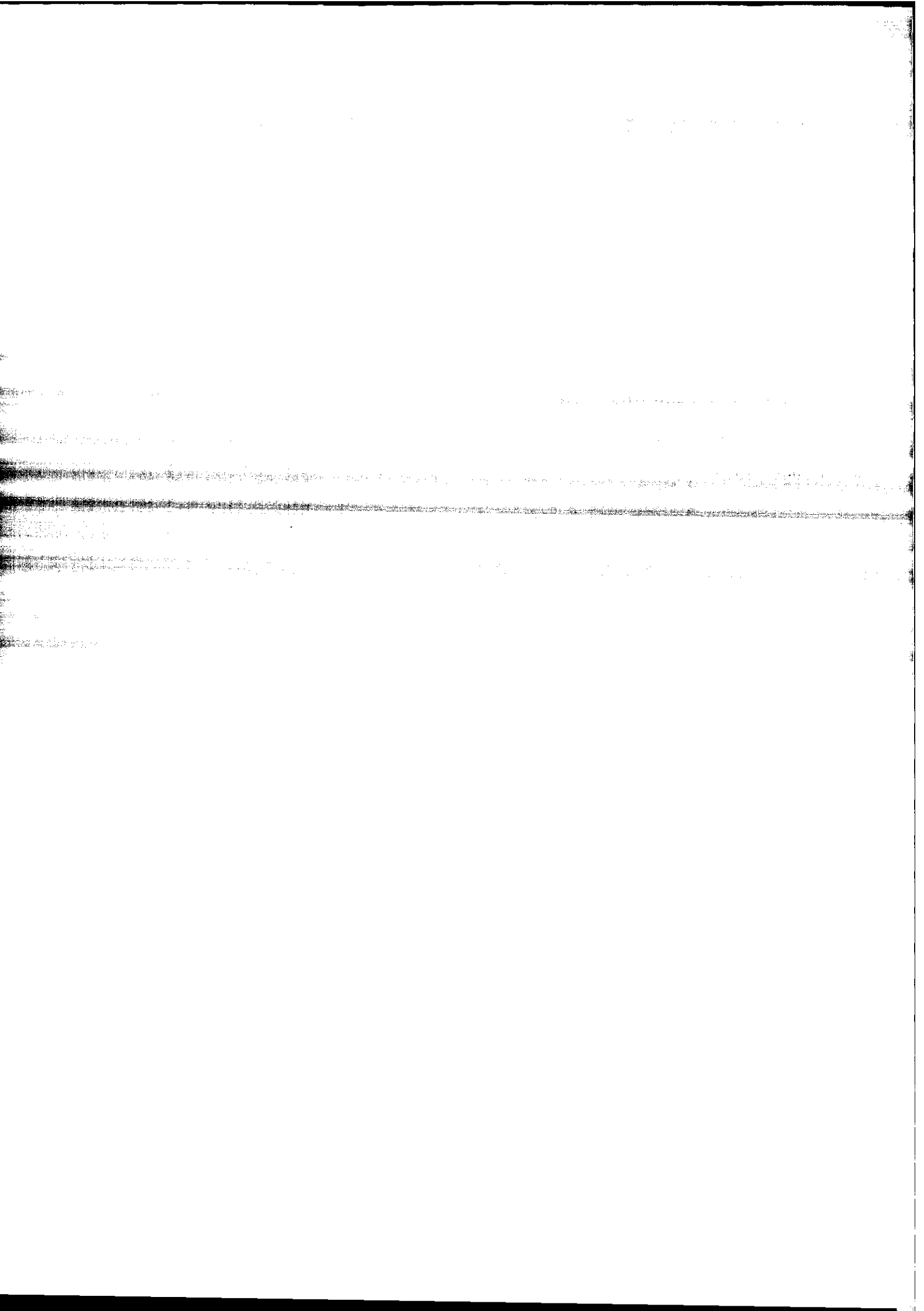
N° GESTION : 2021B15861

N° SIREN : 529941304

DENOMINATION : 2C CONSTRUCTION

ADRESSE : 128 rue La Boétie, Bâtiment D 75008 Paris

MILLESIME : 2020



21 DEC. 2021

Sous le N° :

139748145

2C CONSTRUCTION

Société par actions simplifiée au capital de 100.000 euros
Siège social : 128, rue de la Boétie – 75008 PARIS
RCS PARIS 529 941 304

(la « **Société** »)

**PROCES-VERBAL DE L'ASSEMBLEE GENERALE
ORDINAIRE ANNUELLE
EN DATE DU 28 JUIN 2021**

L'an deux mil vingt et un,
Le vingt-huit juin, à 11 heures,

Les associés de la Société se sont réunis en assemblée générale ordinaire annuelle (l'« **Assemblée Générale** »), sur convocation du Président.

Les associés présents sont les suivants :

- La société AXDIS GREEN ENERGY, représentée par M. Thierry HOURQUET son Président, propriétaire de 435 actions de la Société ; et
- Monsieur Salia KAMISSOKO, propriétaire de 190 actions de la Société

Monsieur Thierry HOURQUET, président de la Société, préside l'Assemblée Générale.

Le président de séance relève que l'ensemble des associés sont présents ou représentés, permettant de constater que le quorum requis pour la présente assemblée est atteint conformément aux dispositions légales et statutaires de la Société. En conséquence, l'Assemblée Générale peut valablement délibérer et est déclarée régulièrement constituée.

Le président de séance met à la disposition des associés les documents suivants :

- Copies des lettres de convocation des associés ;
- Bilan, compte de résultat et annexes de l'exercice clos le 31 décembre 2020 ;
- Texte des projets de résolutions proposées à l'Assemblée générale

Le président de séance rappelle ensuite que l'Assemblée Générale est appelée à statuer sur l'ordre du jour suivant :

- Approbation des comptes de l'exercice clos le 31 décembre 2020 et quitus au Président ;
- Affectation du résultat de l'exercice clos le 31 décembre 2020 ; et
- Pouvoirs.

Un débat s'instaure entre les associés.

Puis, personne ne demandant plus la parole, l'Assemblée Générale déclare expressément être suffisamment et valablement informée des points visés à l'ordre du jour précité et renonce à toute réclamation à ce titre.

Le président de séance met successivement aux voix les résolutions suivantes :

PREMIERE RESOLUTION

L'Assemblée Générale, après les avoir analysés, décide d'approuver les comptes annuels de cet exercice tels qu'ils lui sont présentés et qui se soldent par un bénéfice d'un montant de 30.117 euros.

Afin de satisfaire aux exigences de l'article 39-4 du Code général des Impôts, l'Assemblée Générale prend acte du fait que les comptes de l'exercice clos le 31 décembre 2020 ne comprennent pas de charges non déductibles fiscalement.

En conséquence, l'Assemblée Générale donne quitus entier et sans réserve au Président de la Société pour l'exécution de son mandat pour l'exercice écoulé.

Cette résolution mise aux voix, est adoptée à l'unanimité.

DEUXIEME RESOLUTION

L'Assemblée Générale décide d'affecter le bénéfice de l'exercice clos le 31 décembre 2020 s'élevant à 30.117 euros en totalité au poste « Report à nouveau ».

Conformément aux dispositions de l'article 243 bis du Code général des impôts, l'Assemblée Générale prend acte du fait que la Société n'a distribué aucun dividende au cours des trois derniers exercices.

Cette résolution mise aux voix, est adoptée à l'unanimité.

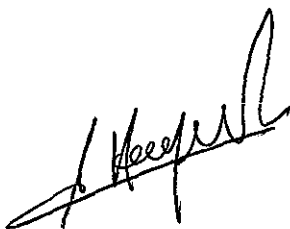
TROISIEME RESOLUTION

Tous pouvoirs sont donnés au porteur d'un original ou d'un extrait certifié conforme par le Président des présentes décisions pour procéder à l'ensemble des formalités nécessaires pour la mise en œuvre des décisions prises par l'Assemblée Générale aux termes des présentes.

Cette résolution mise aux voix, est adoptée à l'unanimité.

Plus rien n'étant à l'ordre du jour, la séance est levée à 12 heures.

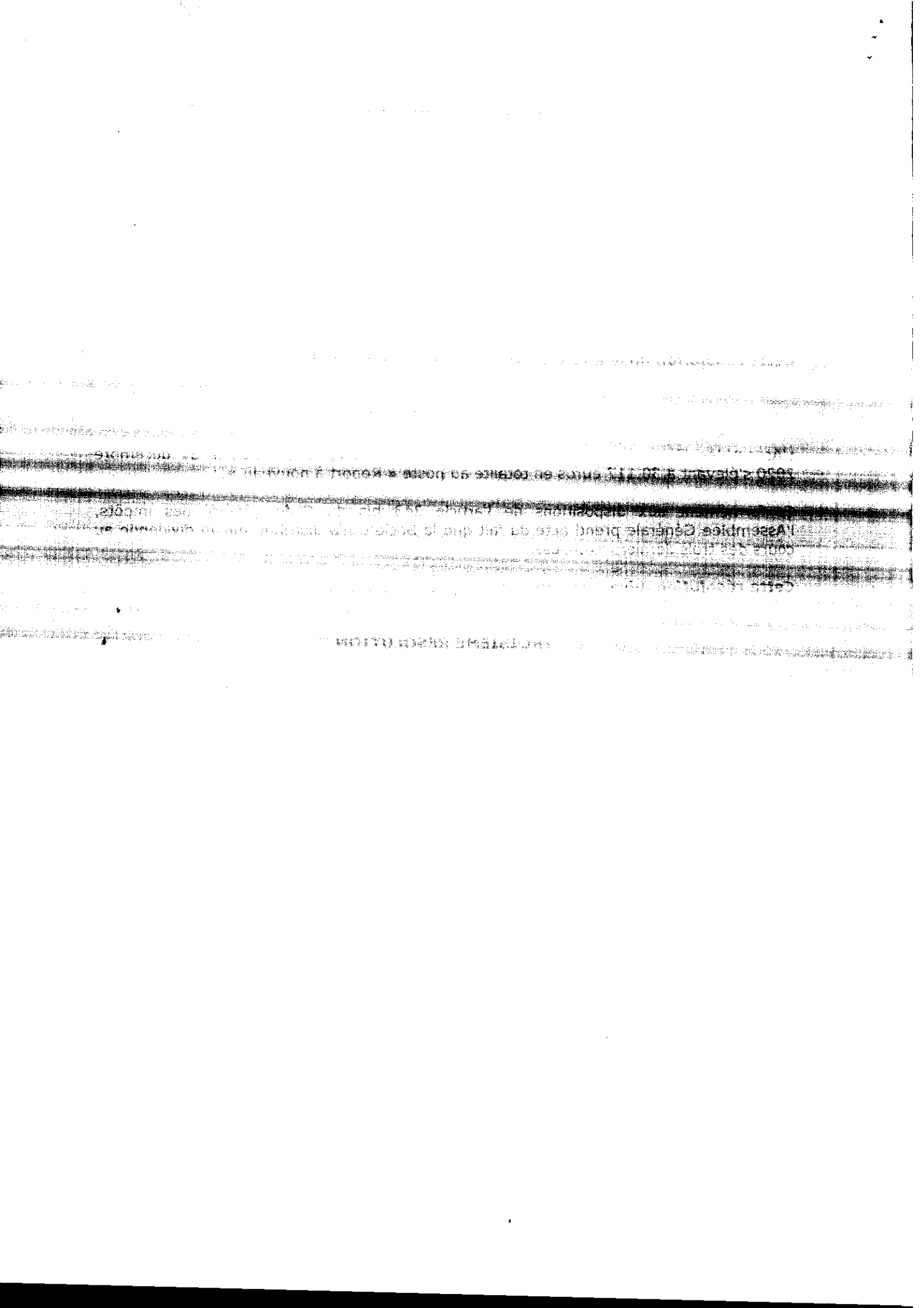
De tout ce que dessus, il a été dressé le présent procès-verbal qui a été signé par le Président et l'ensemble des associés présents.



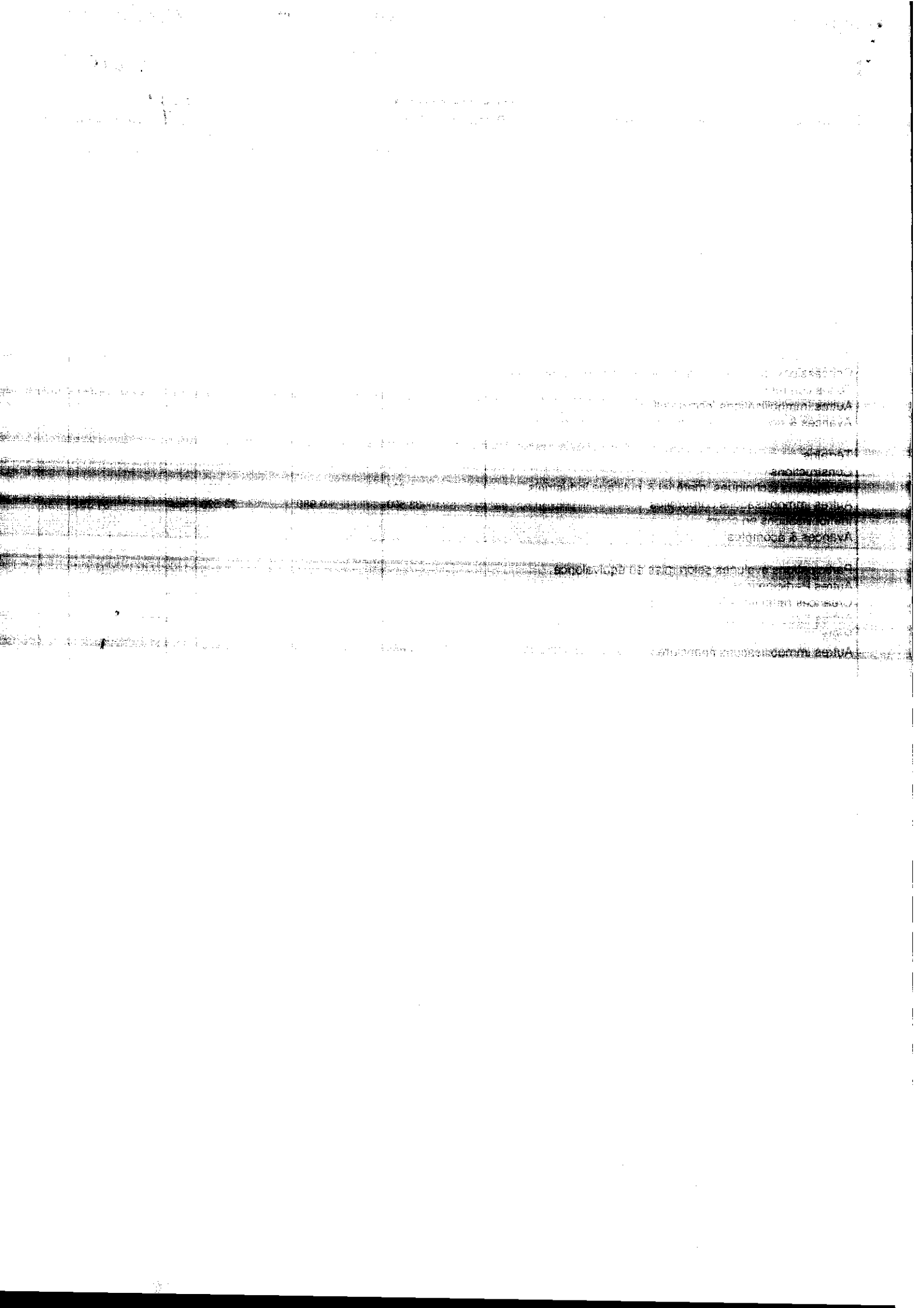
AXDIS GREEN ENERGY
Représentée par M. Thierry HOURQUET
Président



Monsieur Salia KAMISSOKO
Associé



ACTIF	Exercice clos le				du 01/07/2019	
	31/12/2020				au 31/12/2019	
	(12 mois)				(06 mois)	
	Brut	Amort. & Prov	Net	%	Net	%
Capital souscrit non appelé (0)						
Actif Immobilisé						
Frais d'établissement						
Recherche et développement						
Concessions, brevets, marques, logiciels et droits similaires						
Fonds commercial						
Autres immobilisations incorporelles						
Avances & acomptes sur immobilisations incorporelles						
Terrains						
Constructions						
Installations techniques, matériel & outillage industriels	3 834	45	3 789	0,62		
Autres immobilisations corporelles	33 500	9 980	23 520	3,86	31 352	7,57
Immobilisations en cours						
Avances & acomptes						
Participations évaluées selon mise en équivalence						
Autres Participations						
Créances rattachées à des participations						
Autres titres immobilisés						
Prêts						
Autres immobilisations financières	1 202		1 202	0,20		
TOTAL (I)	38 536	10 025	28 511	4,68	31 352	7,57
Actif circulant						
Matières premières, approvisionnements						
En cours de production de biens						
En cours de production de services						
Produits intermédiaires et finis						
Merchandises						
Avances & acomptes versés sur commandes						
Clients et comptes rattachés	463 174		463 174	76,00	292 800	70,74
Autres créances						
. Fournisseurs débiteurs						
. Personnel	3 925		3 925	0,64	2 625	0,63
. Organismes sociaux						
. Etat, impôts sur les bénéfices						
. Etat, taxes sur le chiffre d'affaires	39 729		39 729	6,52	16 532	3,99
. Autres						
Capital souscrit et appelé, non versé						
Valeurs mobilières de placement						
Instruments financiers à terme et jetons détenus						
Disponibilités	74 133		74 133	12,16	70 615	17,06
Charges constatées d'avance						
TOTAL (II)	580 961		580 961	95,32	382 572	92,43
Charges à répartir sur plusieurs exercices (III)						
Primes de remboursement des obligations (IV)						
Ecarts de conversion et différences d'évaluation actif (V)						
TOTAL ACTIF (0 à V)	619 497	10 025	609 472	100,00	413 924	100,00

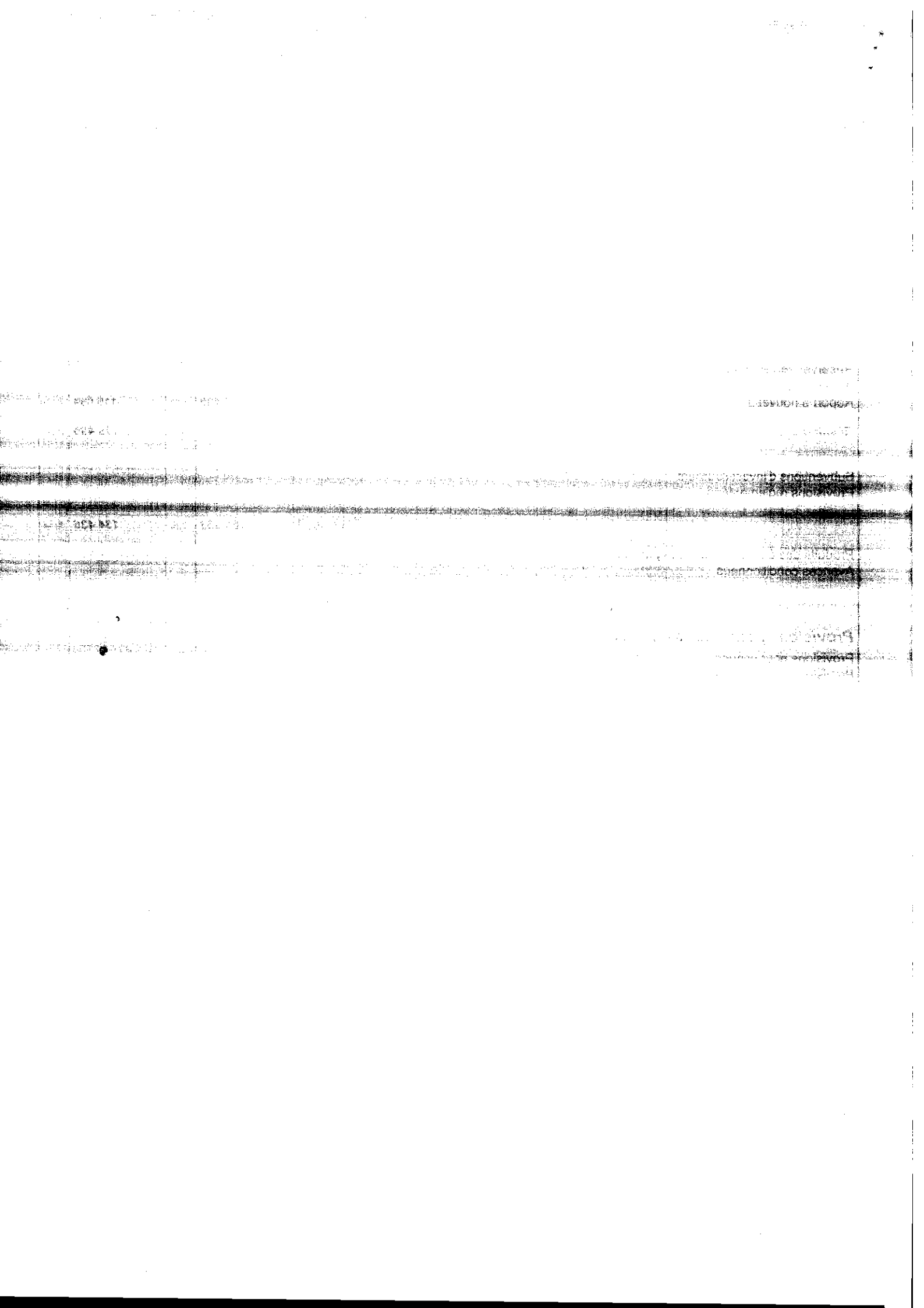


Période du 01/01/2020 au 31/12/2020

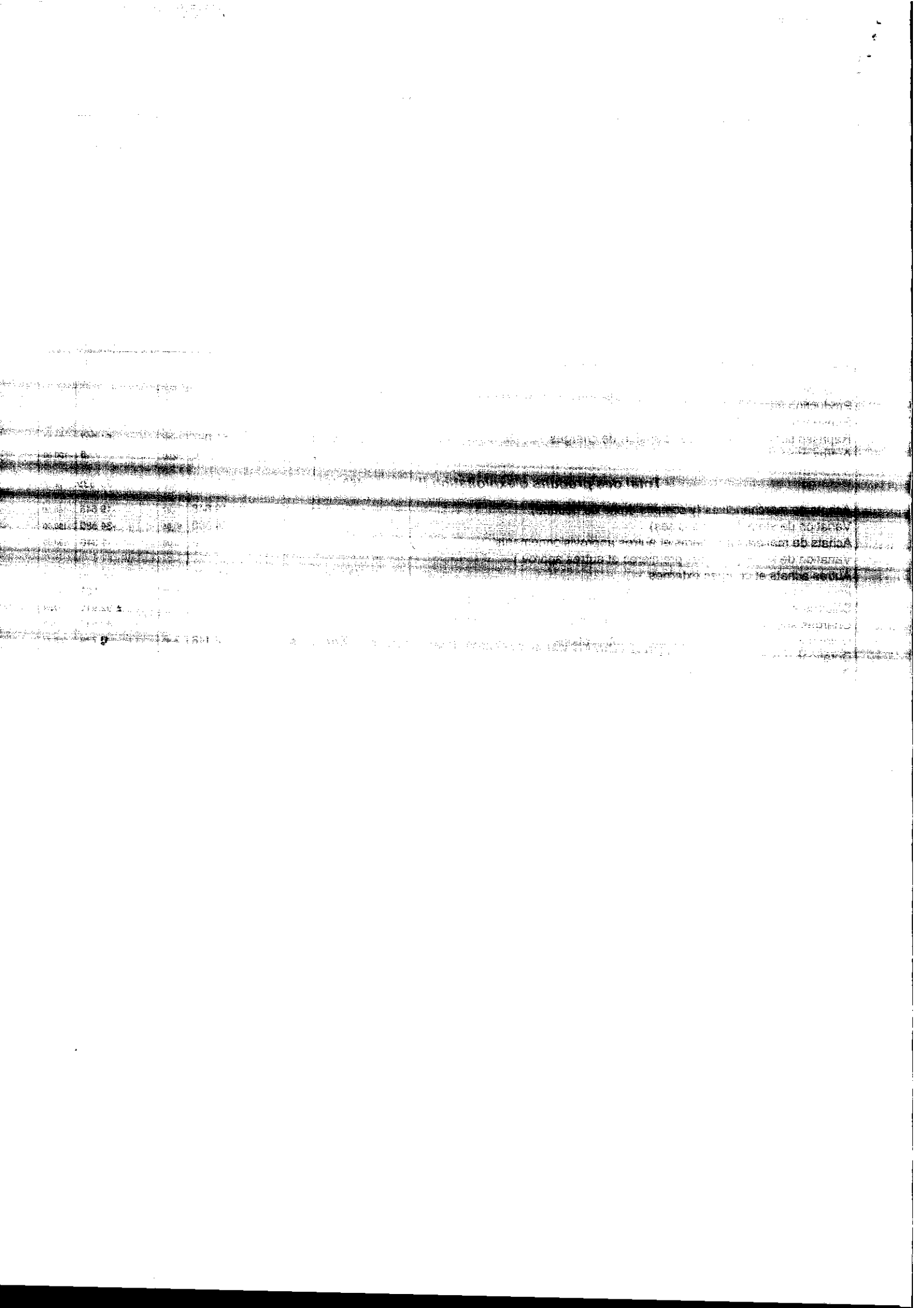
Présenté en Euros

Edité le 24/06/2021

PASSIF	Exercice clos le 31/12/2020 (12 mois)		Exercice précédent 31/12/2019 (06 mois)	
Capitaux propres				
Capital social ou individuel (dont versé : 100 000)	100 000	16,41	100 000	24,16
Primes d'émission, de fusion, d'apport ...	30 000	4,92	30 000	7,25
Ecarts de réévaluation				
Réserve légale				
Réserves statutaires ou contractuelles				
Réserves réglementées				
Autres réserves				
Report à nouveau	4 436	0,73	-115 059	-27,79
Résultat de l'exercice	30 117	4,94	119 496	28,87
Subventions d'investissement				
Provisions réglementées				
TOTAL (I)	164 553	27,00	134 436	32,48
Produits des émissions de titres participatifs				
Avances conditionnées				
TOTAL (II)				
Provisions pour risques et charges				
Provisions pour risques				
Provisions pour charges				
TOTAL (III)				
Emprunts et dettes				
Emprunts obligataires convertibles				
Autres Emprunts obligataires				
Emprunts et dettes auprès des établissements de crédit				
. Emprunts				
. Découverts, concours bancaires	355	0,06	70	0,02
Emprunts et dettes financières diverses				
. Divers				
. Associés				
Avances & acomptes reçus sur commandes en cours				
Dettes fournisseurs et comptes rattachés	240 008	39,38	175 255	42,34
Dettes fiscales et sociales				
. Personnel	47 407	7,78		
. Organismes sociaux	52 788	8,66		
. Etat, impôts sur les bénéfices	6 098	1,00	783	0,19
. Etat, taxes sur le chiffre d'affaires	98 263	16,12	48 800	11,79
. Etat, obligations cautionnées				
. Autres impôts, taxes et assimilés				
Dettes sur immobilisations et comptes rattachés				
Autres dettes			54 580	13,19
Instruments financiers à terme				
Produits constatés d'avance				
TOTAL (IV)	444 919	73,00	279 488	67,52
Ecart de conversion et différences d'évaluation passif (V)				
TOTAL PASSIF (I à V)	609 472	100,00	413 924	100,00



COMPTE DE RÉSULTAT		Exercice clos le 31/12/2020 (12 mois)		du 01/07/2019 au 31/12/2019 (06 mois)		Variation absolue (12 / 06)		%	
	France	Exportation	Total	%	Total	%	Variation	%	
Ventes de marchandises									
Production vendue biens									
Production vendue services	469 471		469 471	100,00	346 728	100,00	122 743	35,40	
Chiffres d'Affaires Nets	469 471		469 471	100,00	346 728	100,00	122 743	35,40	
Production stockée									
Production immobilisée									
Subventions d'exploitation									
Reprises sur amortis. et prov., transfert de charges					51 097	14,74	-51 097	-100,00	
Autres produits					6	0,00	-6	-100,00	
Total des produits d'exploitation (I)			469 471	100,00	397 832	114,74	71 639	18,01	
Achats de marchandises (y compris droits de douane)					19 646	5,67	-19 646	-100,00	
Variation de stock (marchandises)					34 880	10,06	-34 880	-100,00	
Achats de matières premières et autres approvisionnements					1 340	0,39	-1 340	-100,00	
Variation de stock (matières premières et autres approv.)									
Autres achats et charges externes			287 066	61,15	163 803	47,24	123 263	75,25	
Impôts, taxes et versements assimilés			1 610	0,34	2 163	0,62	-553	-25,56	
Salaires et traitements			92 911	19,79			-92 911	N/S	
Charges sociales			42 647	9,08			42 647	N/S	
Dotations aux amortissements sur immobilisations			7 877	1,68	2 148	0,62	5 729	266,71	
Dotations aux provisions sur immobilisations									
Dotations aux provisions sur actif circulant									
Dotations aux provisions pour risques et charges									
Autres charges			0	0,00	53 574	15,45	-53 574	-100,00	
Total des charges d'exploitation (II)			432 111	92,04	277 553	80,05	154 558	55,69	
RÉSULTAT D'EXPLOITATION (I-II)			37 360	7,96	120 279	34,69	-82 919	-68,93	
Quotes-parts de résultat sur opérations faites en commun									
Bénéfice attribué ou perte transférée (III)									
Perte supportée ou bénéfice transféré (IV)									
Produits financiers de participations									
Produits des autres valeurs mobilières et créances									
Autres intérêts et produits assimilés									
Reprises sur provisions et transferts de charges									
Différences positives de change									
Produits nets sur cessions valeurs mobilières placement									
Total des produits financiers (V)									
Dotations financières aux amortissements et provisions									
Intérêts et charges assimilées									
Différences négatives de change									
Charges nettes sur cessions valeurs mobilières placements									
Total des charges financières (VI)									
RÉSULTAT FINANCIER (V-VI)									
RÉSULTAT COURANT AVANT IMPÔTS (I-II+III-IV+V-VI)			37 360	7,96	120 279	34,69	-82 919	-68,93	



Période du 01/01/2020 au 31/12/2020

Présenté en Euros

Edité le 24/06/2021

COMPTE DE RÉSULTAT (suite)	Exercice clos le 31/12/2020 (12 mois)		du 01/07/2019 au 31/12/2019 (06 mois)		Variation absolue (12 / 06)	%
Produits exceptionnels sur opérations de gestion						
Produits exceptionnels sur opérations en capital						
Reprises sur provisions et transferts de charges						
Total des produits exceptionnels (VII)						
Charges exceptionnelles sur opérations de gestion	1 928	0,41			1 928	N/S
Charges exceptionnelles sur opérations en capital						
Dotations exceptionnelles aux amortissements et provisions						
Total des charges exceptionnelles (VIII)	1 928	0,41			1 928	N/S
RÉSULTAT EXCEPTIONNEL (VII-VIII)	-1 928	-0,40			-1 928	N/S
Participation des salariés (IX)						
Impôts sur les bénéfices (X)	5 315	1,13	783	0,23	4 532	578,80
Total des Produits (I+III+V+VII)	469 471	100,00	397 832	114,74	71 639	18,01
Total des Charges (II+IV+VI+VIII+IX+X)	439 354	93,58	278 336	80,28	161 018	57,85
RÉSULTAT NET	30 117	6,42	119 496	34,46	-89 379	-74,79
	Bénéfice		Bénéfice			
Dont Crédit-bail mobilier						
Dont Crédit-bail immobilier						

