

RCS : BERGERAC

Code greffe : 2401

Documents comptables

REGISTRE DU COMMERCE ET DES SOCIETES

Le greffier du tribunal de commerce de BERGERAC atteste l'exactitude des informations transmises ci-après

Nature du document : Documents comptables (B-S)

Numéro de gestion : 2013 B 00327

Numéro SIREN : 490 551 629

Nom ou dénomination : DERET FD

Ce dépôt a été enregistré le 19/08/2021 sous le numéro de dépôt 2308

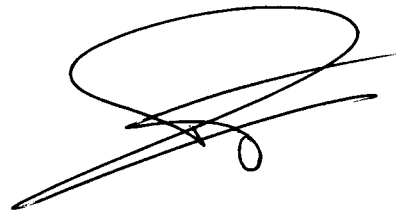
DERET FD

Société par actions simplifiée
au capital de 4 000 000 euros
Siège social : La Clauzade
24540 CAPDROT
490 551 629 RCS BERGERAC

COMPTES ANNUELS

Exercice du 01/01/2020 au 31/12/2020

**GREFFE du TRIBUNAL
de COMMERCE de BERGERAC**
Dépôt du : 19/08/21
N° du Dépôt : 2308
SIRENE : 490 551 629
N° de Gestion : 13 B 327



Certifiés conformes

Bilan Actif

DERET FD

Période du 01/01/20 au 31/12/20

Edition du 09/05/21

Devise d'édition

RUBRIQUES	BRUT	Amortissements	Net (N) 31/12/2020	Net (N-1) 31/12/2019
CAPITAL SOUSCRIT NON APPELÉ				
IMMOBILISATIONS INCORPORELLES				
Frais d'établissement				
Frais de développement				
Concession, brevets et droits similaires	102 485	69 077	33 408	1 682
Fonds commercial	6 098		6 098	6 098
Autres immobilisations incorporelles				5 563
Avances et acomptes sur immobilisations incorporelles				
TOTAL immobilisations incorporelles :	108 583	69 077	39 506	13 343
IMMOBILISATIONS CORPORELLES				
Terrains	364 916	90 787	274 128	292 841
Constructions	559 824	201 990	357 834	364 678
Installations techniques, matériel et outillage industriel	10 367	10 367		
Autres immobilisations corporelles	912 970	697 324	215 646	200 138
Immobilisations en cours	2 550		2 550	
Avances et acomptes				
TOTAL immobilisations corporelles :	1 850 626	1 000 468	850 158	857 656
IMMOBILISATIONS FINANCIÈRES				
Participations évaluées par mise en équivalence				
Autres participations	6 438 387	182 000	6 256 387	6 256 387
Créances rattachées à des participations				
Autres titres immobilisés	2 000		2 000	2 000
Prêts				
Autres immobilisations financières	142 708	341	142 367	120 327
TOTAL immobilisations financières :	6 583 096	182 341	6 400 754	6 378 714
ACTIF IMMOBILISÉ	8 542 304	1 251 886	7 290 418	7 249 713

STOCKS ET EN-COURS				
Matières premières et approvisionnement				
Stocks d'en-cours de production de biens				
Stocks d'en-cours production de services				
Stocks produits intermédiaires et finis				
Stocks de marchandises				
TOTAL stocks et en-cours :				
CRÉANCES				
Avances, acomptes versés sur commandes	471		471	412
Créances clients et comptes rattachés	506 011		506 011	259 916
Autres créances	1 439 561		1 439 561	1 134 694
Capital souscrit et appelé, non versé				
TOTAL créances :	1 946 043		1 946 043	1 395 021
DISPONIBILITÉS ET DIVERS				
Valeurs mobilières de placement	7 611 872	538 944	7 072 928	7 354 816
Disponibilités	1 532 351		1 532 351	432 840
Charges constatées d'avance	18 259		18 259	14 581
TOTAL disponibilités et divers :	9 162 482	538 944	8 623 538	7 802 237
ACTIF CIRCULANT	11 108 525	538 944	10 569 581	9 197 258

Frais d'émission d'emprunts à étaler				
Primes remboursement des obligations				
Écart de conversion actif				

TOTAL GÉNÉRAL	19 650 830	1 790 830	17 860 000	16 446 971
----------------------	-------------------	------------------	-------------------	-------------------

Bilan Passif

DERET FD

Période du 01/01/20 au 31/12/20
Edition du 09/05/21
Devise d'édition

RUBRIQUES	Net (N) 31/12/2020	Net (N-1) 31/12/2019
SITUATION NETTE		
Capital social ou individuel dont versé 4 000 000	4 000 000	4 000 000
Primes d'émission, de fusion, d'apport, ...	1 000 000	1 000 000
Écarts de réévaluation dont écart d'équivalence		
Réserve légale	400 000	400 000
Réserves statutaires ou contractuelles		
Réserves réglementées		
Autres réserves	8 757 877	6 985 148
Report à nouveau		
Résultat de l'exercice	580 027	1 987 029
TOTAL situation nette :	14 737 904	14 372 177
SUBVENTIONS D'INVESTISSEMENT	2 474	8 412
PROVISIONS RÉGLEMENTÉES	95 085	82 900
CAPITAUX PROPRES	14 835 464	14 463 489
Produits des émissions de titres participatifs		
Avances conditionnées		
AUTRES FONDS PROPRES		
Provisions pour risques		
Provisions pour charges		
PROVISIONS POUR RISQUES ET CHARGES		
DETTES FINANCIÈRES		
Emprunts obligataires convertibles		
Autres emprunts obligataires		
Emprunts et dettes auprès des établissements de crédit	173 985	264 232
Emprunts et dettes financières divers	2 213 270	761 201
TOTAL dettes financières :	2 387 254	1 025 433
AVANCES ET ACOMPTES RECUS SUR COMMANDES EN COURS		
DETTES DIVERSES		
Dettes fournisseurs et comptes rattachés	104 843	63 852
Dettes fiscales et sociales	532 202	894 150
Dettes sur immobilisations et comptes rattachés		
Autres dettes	237	47
TOTAL dettes diverses :	637 281	958 049
PRODUITS CONSTATÉS D'AVANCE		
DETTES	3 024 536	1 983 482
Ecarts de conversion passif		
TOTAL GÉNÉRAL	17 860 000	16 446 971

Compte de Résultat (Première Partie)

DERET FD

Période du 01/01/20 au 31/12/20
Edition du 09/05/21
Devise d'édition

RUBRIQUES	France	Export	Net (N) 31/12/2020	Net (N-1) 31/12/2019
Ventes de marchandises	7 881		7 881	1 227
Production vendue de biens				
Production vendue de services	1 812 472		1 812 472	1 556 352
Chiffres d'affaires nets	1 820 352		1 820 352	1 557 579
Production stockée				
Production immobilisée				
Subventions d'exploitation			2 000	1 000
Reprises sur amortissements et provisions, transfert de charges			20 295	18 958
Autres produits			182	291
PRODUITS D'EXPLOITATION			1 842 829	1 577 827
CHARGES EXTERNES				
Achats de marchandises [et droits de douane]			8 411	2 229
Variation de stock de marchandises				
Achats de matières premières et autres approvisionnements				
Variation de stock [matières premières et approvisionnements]				
Autres achats et charges externes			627 165	639 179
TOTAL charges externes :			635 576	641 408
IMPOTS, TAXES ET VERSEMENTS ASSIMILÉS			63 108	54 486
CHARGES DE PERSONNEL				
Salaires et traitements			838 766	814 008
Charges sociales			358 939	351 067
TOTAL charges de personnel :			1 197 706	1 165 075
DOTATIONS D'EXPLOITATION				
Dotations aux amortissements sur immobilisations			117 703	123 700
Dotations aux provisions sur immobilisations				
Dotations aux provisions sur actif circulant				
Dotations aux provisions pour risques et charges				
TOTAL dotations d'exploitation :			117 703	123 700
AUTRES CHARGES D'EXPLOITATION			443	142
CHARGES D'EXPLOITATION			2 014 535	1 984 810
RÉSULTAT D'EXPLOITATION			(171 706)	(406 983)

Compte de Résultat (Seconde Partie)

DERET FD

Période du 01/01/20 au 31/12/20
Edition du 09/05/21
Devise d'édition

RUBRIQUES	Net (N) 31/12/2020	Net (N-1) 31/12/2019
RÉSULTAT D'EXPLOITATION	(171 706)	(406 983)
Bénéfice attribué ou perte transférée Perte supportée ou bénéfice transféré		
PRODUITS FINANCIERS		
Produits financiers de participation	840 140	1 570 878
Produits des autres valeurs mobilières et créances de l'actif immobilisé		
Autres intérêts et produits assimilés	101 923	144 821
Reprises sur provisions et transferts de charges	137 073	611 238
Différences positives de change		
Produits nets sur cessions de valeurs mobilières de placement	110 647	183 271
	1 189 783	2 510 208
CHARGES FINANCIÈRES		
Dotations financières aux amortissements et provisions	538 944	147 073
Intérêts et charges assimilées	38 617	15 571
Différences négatives de change		
Charges nettes sur cessions de valeurs mobilières de placement	9 195	
	586 756	162 644
RÉSULTAT FINANCIER	603 027	2 347 564
RÉSULTAT COURANT AVANT IMPÔTS	431 321	1 940 581
PRODUITS EXCEPTIONNELS		
Produits exceptionnels sur opérations de gestion		2 428
Produits exceptionnels sur opérations en capital	18 938	11 644
Reprises sur provisions et transferts de charges		
	18 938	14 072
CHARGES EXCEPTIONNELLES		
Charges exceptionnelles sur opérations de gestion		1 070
Charges exceptionnelles sur opérations en capital	515	180
Dotations exceptionnelles aux amortissements et provisions	12 185	12 185
	12 700	13 435
RÉSULTAT EXCEPTIONNEL	6 238	637
Participation des salariés aux résultats de l'entreprise Impôts sur les bénéfices	(142 469)	(45 811)
TOTAL DES PRODUITS	3 051 550	4 102 107
TOTAL DES CHARGES	2 471 523	2 115 078
BÉNÉFICE OU PERTE	580 027	1 987 029

1

BILAN - ACTIF

Désignation de l'entreprise : DERET FD		Durée de l'exercice exprimée en nombre de mois * 1 2						
Adresse de l'entreprise 0 La Clauzade 24540 CAPDROT		Durée de l'exercice précédent * 1 2						
Numéro SIRET* 4 9 0 5 5 1 6 2 9 0 0 0 2 8			Néant <input type="checkbox"/> *					
		Exercice N clos le 3 1 1 2 2 0 2 0						
		Brut 1	Amortissements, provisions 2					
		Net 3						
Capital souscrit non appelé (I)		AA						
ACTIF IMMOBILISÉ*	IMMOBILISATIONS INCORPORELLES	Frais d'établissement *	AB	AC				
		Frais de développement *	CX	CQ				
		Concessions, brevets et droits similaires	AF	AG	102 485	69 077	33 408	
		Fonds commercial (1)	AH	AI	6 098		6 098	
		Autres immobilisations incorporelles	AJ	AK				
		Avances et acomptes sur immobilisations incorporelles	AL	AM				
	IMMOBILISATIONS CORPORELLES	Terrains	AN	AO	364 916	90 787	274 128	
		Constructions	AP	AQ	559 824	201 990	357 834	
		Installations techniques, matériel et outillage industriels	AR	AS	10 367	10 367		
		Autres immobilisations corporelles	AT	AU	912 970	697 324	215 646	
		Immobilisations en cours	AV	AW	2 550		2 550	
		Avances et acomptes	AX	AY				
		IMMOBILISATIONS FINANCIÈRES (2)	Participations évaluées selon la méthode de mise en équivalence	CS	CT			
			Autres participations	CU	CV	6 438 387	182 000	6 256 387
	Créances rattachées à des participations		BB	BC				
	Autres titres immobilisés		BD	BE	2 000		2 000	
Prêts	BF		BG					
Autres immobilisations financières *	BH		BI	142 708	341	142 367		
TOTAL (II)		BJ	BK	8 542 304	1 251 886	7 290 418		
ACTIF CIRCULANT	STOCKS*	Matières premières, approvisionnements	BL	BM				
		En cours de production de biens	BN	BO				
		En cours de production de services	BP	BQ				
		Produits intermédiaires et finis	BR	BS				
		Marchandises	BT	BU				
	DIVERS	CRÉANCES	Avances et acomptes versés sur commandes	BV	BW	471	471	
			Clients et comptes rattachés (3)*	BX	BY	506 011		506 011
		Autres créances (3)	BZ	CA	1 439 561		1 439 561	
		Capital souscrit et appelé, non versé	CB	CC				
		Valeurs mobilières de placement (dont actions propres)	CD	CE	7 611 872	538 944	7 072 928	
Disponibilités	CF	CG	1 532 351		1 532 351			
Comptes de régularisation	CHARGES	Charges constatées d'avance (3) *	CH	CI	18 259	18 259		
		TOTAL (III)	CJ	CK	11 108 525	538 944	10 569 581	
	Comptes de régularisation	Frais d'émission d'emprunt à étaler (IV)	CW					
		Primes de remboursement des obligations (V)	CM					
Écarts de conversion actif * (VI)		CN						
TOTAL GÉNÉRAL (I à VI)		CO	IA	19 650 830	1 790 830	17 860 000		
Renvois : (1) Dont droit au bail :		(2) Part à moins d'un an des immobilisations financières nettes	CP	(3) Part à plus d'un an :		CR		
Clause de réserve de propriété *	Immobilisations :	Stocks :	Créances :					

②

BILAN - PASSIF avant répartition

N° 2051-SD2021

Désignation de l'entreprise		DERET FD	Néant <input type="checkbox"/>	
		Exercice N		
CAPITAUX PROPRES	Capital social ou individuel (1)* (Dont versé : 4 000 000)	DA	4 000 000	
	Primes d'émission, de fusion, d'apport,	DB	1 000 000	
	Ecarts de réévaluation (2)* (dont écart d'équivalence <input type="text" value="EK"/>)	DC		
	Réserve légale (3)	DD	400 000	
	Réserves statutaires ou contractuelles	DE		
	Réserves réglementées (3) * (Dont réserve spéciale des provisions pour fluctuation des cours <input type="text" value="B1"/>)	DF		
	Autres réserves (Dont réserve relative à l'achat d'oeuvres originales d'artistes vivants* <input type="text" value="EJ"/>)	DG	8 757 877	
	Report à nouveau	DH		
	RÉSULTAT DE L'EXERCICE (bénéfice ou perte)	DI	580 027	
	Subventions d'investissement	DJ	2 474	
	Provisions réglementées *	DK	95 085	
	TOTAL (I)	DL	14 835 464	
	Autres fonds propres	Produit des émissions de titres participatifs	DM	
Avances conditionnées		DN		
TOTAL (II)		DO		
Provisions pour risques et charges	Provisions pour risques	DP		
	Provisions pour charges	DQ		
	TOTAL (III)	DR		
DETTES (4)	Emprunts obligataires convertibles	DS		
	Autres emprunts obligataires	DT		
	Emprunts et dettes auprès des établissements de crédit (5)	DU	173 985	
	Emprunts et dettes financières divers (Dont emprunts participatifs <input type="text" value="EI"/>)	DV	2 213 270	
	Avances et acomptes reçus sur commandes en cours	DW		
	Dettes fournisseurs et comptes rattachés	DX	104 843	
	Dettes fiscales et sociales	DY	532 202	
	Dettes sur immobilisations et comptes rattachés	DZ		
	Autres dettes	EA	237	
Compte régul.	Produits constatés d'avance (4)	EB		
TOTAL (IV)	EC	3 024 536		
Ecarts de conversion passif *	(V)	ED		
TOTAL GÉNÉRAL (I à V)	EE	17 860 000		
RENVIS	(1) Écart de réévaluation incorporé au capital	1B		
	(2) Dont	Réserve spéciale de réévaluation (1959)	1C	
		Écart de réévaluation libre	1D	
		Réserve de réévaluation (1976)	1E	
	(3) Dont réserve spéciale des plus-values à long terme *	1F		
(4) Dettes et produits constatés d'avance à moins d'un an	EG	2 993 144		
(5) Dont concours bancaires courants, et soldes créditeurs de banques et CCP	EH			

* Des explications concernant cette rubrique sont données dans la notice n° 2032.

3

COMPTE DE RÉSULTAT DE L' EXERCICE (En liste)

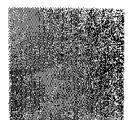
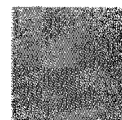
Désignation de l'entreprise : DERET FD				Néant <input type="checkbox"/> *			
		Exercice N					
		France	Exportations et livraisons intracommunautaires	Total			
PRODUITS D'EXPLOITATION	Ventes de marchandises *	FA	7 881	FB	FC	7 881	
	Production vendue biens *	FD		FE	FF		
	services*	FG	1 812 472	FH	FI	1 812 472	
	Chiffres d'affaires nets*	FJ	1 820 352	FK	FL	1 820 352	
	Production stockée*				FM		
	Production immobilisée*				FN		
	Subventions d'exploitation				FO	2 000	
	Reprises sur amortissements et provisions, transferts de charges* (9)				FP	20 295	
	Autres produits (1) (11)				FQ	182	
	Total des produits d'exploitation (2) (I)					FR	1 842 829
CHARGES D'EXPLOITATION	Achats de marchandises (y compris droits de douane)*				FS	8 411	
	Variation de stock (marchandises)*				FT		
	Achats de matières premières et autres approvisionnements (y compris droits de douane)*				FU		
	Variation de stock (matières premières et approvisionnements)*				FV		
	Autres achats et charges externes (3) (6 bis)*				FW	627 165	
	Impôts, taxes et versements assimilés*				FX	63 108	
	Salaires et traitements*				FY	838 766	
	Charges sociales (10)				FZ	358 939	
	DOTATIONS D'EXPLOITATION	Sur immobilisations		- dotations aux amortissements*		GA	117 703
				- dotations aux provisions		GB	
		Sur actif circulant : dotations aux provisions*				GC	
	Pour risques et charges : dotations aux provisions				GD		
	Autres charges (12)				GE	443	
Total des charges d'exploitation (4) (II)					GF	2 014 535	
1 - RÉSULTAT D'EXPLOITATION (I - II)						GG	(171 706)
opérations en commun	Bénéfice attribué ou perte transférée*				GH		
	Perte supportée ou bénéfice transféré*				GI		
PRODUITS FINANCIERS	Produits financiers de participations (5)				GJ	840 140	
	Produits des autres valeurs mobilières et créances de l'actif immobilisé (5)				GK		
	Autres intérêts et produits assimilés (5)				GL	101 923	
	Reprises sur provisions et transferts de charges				GM	137 073	
	Différences positives de change				GN		
	Produits nets sur cessions de valeurs mobilières de placement				GO	110 647	
Total des produits financiers (V)					GP	1 189 783	
CHARGES FINANCIÈRES	Dotations financières aux amortissements et provisions*				GQ	538 944	
	Intérêts et charges assimilées (6)				GR	38 617	
	Différences négatives de change				GS		
	Charges nettes sur cessions de valeurs mobilières de placement				GT	9 195	
Total des charges financières (VI)					GU	586 756	
2 - RÉSULTAT FINANCIER (V - VI)						GV	603 027
3 - RÉSULTAT COURANT AVANT IMPÔTS (I - II + III - IV + V - VI)						GW	431 321

④ **COMPTE DE RÉSULTAT DE L'EXERCICE (Suite)**

Désignation de l'entreprise <u>DERET FD</u>		Néant <input type="checkbox"/> *	
		Exercice N	
PRODUITS EXCEPTIONNELS	Produits exceptionnels sur opérations de gestion	HA	
	Produits exceptionnels sur opérations en capital *	HB	18 938
	Reprises sur provisions et transferts de charges	HC	
	Total des produits exceptionnels (7) (VII)	HD	18 938
CHARGES EXCEPTIONNELLES	Charges exceptionnelles sur opérations de gestion (6 bis)	HE	
	Charges exceptionnelles sur opérations en capital *	HF	515
	Dotations exceptionnelles aux amortissements et provisions (6 ter)	HG	12 185
	Total des charges exceptionnelles (7) (VIII)	HH	12 700
4 - RÉSULTAT EXCEPTIONNEL (VII - VIII)		HI	6 238
Participation des salariés aux résultats de l'entreprise (IX)		HJ	
Impôts sur les bénéfices * (X)		HK	(142 469)
TOTAL DES PRODUITS (I + III + V + VII)		HL	3 051 550
TOTAL DES CHARGES (II + IV + VI + VIII + IX + X)		HM	2 471 523
5 - BÉNÉFICE OU PERTE (Total des produits - total des charges)		HN	580 027
RENVOIS	(1) Dont produits nets partiels sur opérations à long terme	HO	
	(2) Dont	HY	
	produits de locations immobilières	IG	
	produits d'exploitation afférents à des exercices antérieurs (à détailler au (8) ci-dessous)	HP	
	(3) Dont	HQ	
	- Crédit - bail mobilier *	IH	
	- Crédit - bail immobilier	IJ	
	(4) Dont charges d'exploitation afférentes à des exercices antérieurs (à détailler au (8) ci-dessous)	IK	
	(5) Dont produits concernant les entreprises liées	HX	
	(6) Dont intérêts concernant les entreprises liées	RC	
	(6bis) Dont dons faits aux organismes d'intérêt général (art. 238 bis du C.G.I.)	RD	
	(6ter) Dont amortissement des souscriptions dans des PME innovantes (art. 217 octies)	A1	20 295
	Dont amortissement exceptionnel de 25% des constructions nouvelles (art. 39 quinquies D)	A2	
(9) Dont transferts de charges	A3		
(10) Dont cotisations personnelles de l'exploitant (13) (dont montant des cotisations sociales obligatoires hors CSG/CRDS) A5	A4	162	
(11) Dont redevances pour concessions de brevets, de licences (produits)			
(12) Dont redevances pour concessions de brevets, de licences (charges)			
(13) Dont primes et cotisations complémentaires personnelles			
facultatifs A6	obligatoires A9		
dont cotisations facultatives Madelin A7			
dont cotisations facultatives aux nouveaux plans d'épargne retraite A8			
(7) Détail des produits et charges exceptionnels (Si le nombre de lignes est insuffisant, reproduire le cadre (7) et le joindre en annexe) :	Exercice N		
	Charges exceptionnelles	Produits exceptionnels	
Produit cession		13 000	
QP subvention		5 938	
VNC	515		
Dotation dérogatoire	12 185		
(8) Détail des produits et charges sur exercices antérieurs :	Exercice N		
	Charges antérieures	Produits antérieurs	

* Des explications concernant cette rubrique sont données dans la notice n°2032.

Annexe



Immobilisations

DERET FD

Période du 01/01/20 au 31/12/20

Edition du 09/05/21

Devise d'édition

RUBRIQUES	Valeur brute début exercice	Augmentations par réévaluation	Acquisitions apports, création virements
IMMOBILISATIONS INCORPORELLES			
Frais d'établissement et de développement			
Autres immobilisations incorporelles	71 106		75 427
TOTAL immobilisations incorporelles :	71 106		75 427
IMMOBILISATIONS CORPORELLES			
Terrains	364 916		
Constructions sur sol propre	7 701		
Constructions sur sol d'autrui			
Constructions installations générales	531 322		20 801
Installations techniques et outillage industriel	10 367		
Installations générales, agencements et divers	597 104		70 366
Matériel de transport	341 804		
Matériel de bureau, informatique et mobilier	64 568		11 253
Emballages récupérables et divers			
Immobilisations corporelles en cours			93 233
Avances et acomptes			
TOTAL immobilisations corporelles :	1 917 781		195 652
IMMOBILISATIONS FINANCIÈRES			
Participations évaluées par mises en équivalence			
Autres participations	6 438 387		
Autres titres immobilisés	2 000		
Prêts et autres immobilisations financières	120 668		22 040
TOTAL immobilisations financières :	6 561 056		22 040
TOTAL GÉNÉRAL	8 549 943		293 119

RUBRIQUES	Diminutions par virement	Diminutions par cessions mises hors service	Valeur brute fin d'exercice	Réévaluations légales
IMMOBILISATIONS INCORPORELLES				
Frais d'étab. et de développement				
Autres immobilisations incorporelles		43 513	108 583	
TOTAL immobilisations incorporelles :		43 513	108 583	
IMMOBILISATIONS CORPORELLES				
Terrains			364 916	
Constructions sur sol propre			7 701	
Constructions sur sol d'autrui				
Constructions installations générales			552 123	
Install. techn., matériel et out. industriels			10 367	
Inst. générales, agencements et divers			667 470	
Matériel de transport		170 557	171 247	
Mat. de bureau, informatique et mobil.		1 568	74 253	
Emballages récupérables et divers				
Immobilisations corporelles en cours		90 683	2 550	
Avances et acomptes				
TOTAL immobilisations corporelles :		262 808	1 850 626	
IMMOBILISATIONS FINANCIÈRES				
Participations mises en équivalence				
Autres participations			6 438 387	
Autres titres immobilisés			2 000	
Prêts et autres immo. financières			142 708	
TOTAL immobilisations financières :			6 583 096	
TOTAL GÉNÉRAL		306 320	8 542 304	

Amortissements

DERET FD

Période du 01/01/20 au 31/12/20
Edition du 09/05/21
Devise d'édition

SITUATIONS ET MOUVEMENTS DE L'EXERCICE				
IMMOBILISATIONS AMORTISSABLES	Montant début exercice	Augmentations dotations	Diminutions reprises	Montant fin exercice
IMMOBILISATIONS INCORPORELLES				
Frais d'étab. et de développement				
Autres immobilisations incorporelles	63 326	5 751		69 077
TOTAL immobilisations incorporelles :	63 326	5 751		69 077
IMMOBILISATIONS CORPORELLES				
Terrains	72 075	18 713		90 787
Constructions sur sol propre	3 255	385		3 640
Constructions sur sol d'autrui				
Constructions installations générales	171 091	27 259		198 350
Installations techn. et outillage industriel	10 367			10 367
Inst. générales, agencements et divers	408 301	61 903	0	470 204
Matériel de transport	341 804		170 557	171 247
Mat. de bureau, informatique et mobil.	53 233	3 693	1 053	55 873
Emballages récupérables et divers				
TOTAL immobilisations corporelles :	1 060 125	111 953	171 610	1 000 468
TOTAL GÉNÉRAL	1 123 451	117 703	171 610	1 069 545

VENTILATIONS DES DOTATIONS AUX AMORTISSEMENTS DE L'EXERCICE			
IMMOBILISATIONS AMORTISSABLES	Amortissements linéaires	Amortissements dégressifs	Amortissements exceptionnels
IMMOBILISATIONS INCORPORELLES			
Frais d'établissement et de développement			
Autres immobilisations incorporelles			
TOTAL immobilisations incorporelles :			
IMMOBILISATIONS CORPORELLES			
Terrains			
Constructions sur sol propre			
Constructions sur sol d'autrui			
Constructions installations générales			
Installations techniques et outillage industriel			
Installations générales, agencements et divers			
Matériel de transport			
Matériel de bureau, informatique et mobilier			
Emballages récupérables et divers			
TOTAL immobilisations corporelles :			
Frais d'acquisition de titres de participations			
TOTAL GÉNÉRAL			

Provisions Inscrites au Bilan

DERET FD

Période du 01/01/20 au 31/12/20
Edition du 09/05/21
Devise d'édition

RUBRIQUES	Montant début exercice	Augmentations dotations	Diminutions reprises	Montant fin exercice
Prov. pour reconstitution des gisements				
Provisions pour investissement				
Provisions pour hausse des prix				
Amortissements dérogatoires	82 900	12 185		95 085
Dont majorations exceptionnelles de 30%				
Provisions pour prêts d'installation				
Autres provisions réglementées				
PROVISIONS RÉGLEMENTÉES	82 900	12 185		95 085

Provisions pour litiges				
Prov. pour garant. données aux clients				
Prov. pour pertes sur marchés à terme				
Provisions pour amendes et pénalités				
Provisions pour pertes de change				
Prov. pour pensions et obligat. simil.				
Provisions pour impôts				
Prov. pour renouvellement des immo.				
Provisions pour gros entretien et grandes révisions				
Provisions pour charges sociales et fiscales sur congés à payer				
Autres prov. pour risques et charges				
PROV. POUR RISQUES ET CHARGES				

Prov. sur immobilisations incorporelles				
Prov. sur immobilisations corporelles				
Prov. sur immo. titres mis en équival.				
Prov. sur immo. titres de participation	182 000			182 000
Prov. sur autres immo. financières	341			341
Provisions sur stocks et en cours				
Provisions sur comptes clients				
Autres provisions pour dépréciation	137 073	538 944	137 073	538 944
PROVISIONS POUR DÉPRÉCIATION	319 414	538 944	137 073	721 285

TOTAL GÉNÉRAL	402 315	551 129	137 073	816 371
----------------------	----------------	----------------	----------------	----------------

État des Échéances des Créances et Dettes

DERET FD

Période du 01/01/20 au 31/12/20
Edition du 09/05/21
Devise d'édition

ÉTAT DES CRÉANCES	Montant brut	A 1 an au plus	A plus d'1 an
DE L'ACTIF IMMOBILISÉ			
Créances rattachées à des participations			
Prêts			
Autres immobilisations financières	142 708		142 708
TOTAL de l'actif immobilisé :	142 708		142 708
DE L'ACTIF CIRCULANT			
Clients douteux ou litigieux			
Autres créances clients	506 011	506 011	
Créance représent. de titres prêtés ou remis en garantie			
Personnel et comptes rattachés	1 097	1 097	
Sécurité sociale et autres organismes sociaux			
État - Impôts sur les bénéfices	234 940	234 940	
État - Taxe sur la valeur ajoutée	16 519	16 519	
État - Autres impôts, taxes et versements assimilés			
État - Divers	1 000	1 000	
Groupe et associés	1 176 961	1 176 961	
Débiteurs divers	9 044	9 044	
TOTAL de l'actif circulant :	1 945 573	1 945 573	
CHARGES CONSTATÉES D'AVANCE	18 259	18 259	

TOTAL GÉNÉRAL	2 106 540	1 963 832	142 708
----------------------	------------------	------------------	----------------

ÉTAT DES DETTES	Montant brut	A 1 an au plus	A plus d'1 an et 5 ans au plus	A plus de 5 ans
Emprunts obligataires convertibles				
Autres emprunts obligataires				
Auprès des établissements de crédit :				
- à 1 an maximum à l'origine				
- à plus d' 1 an à l'origine	173 985	142 593	31 392	
Emprunts et dettes financières divers				
Fournisseurs et comptes rattachés	104 843	104 843		
Personnel et comptes rattachés	233 974	233 974		
Sécurité sociale et autres organismes	146 979	146 979		
Impôts sur les bénéfices				
Taxe sur la valeur ajoutée	102 385	102 385		
Obligations cautionnées				
Autres impôts, taxes et assimilés	48 863	48 863		
Dettes sur immo. et comptes rattachés				
Groupe et associés	2 213 270	2 213 270		
Autres dettes	237	237		
Dettes représentat. de titres empruntés				
Produits constatés d'avance				

TOTAL GÉNÉRAL	3 024 536	2 993 144	31 392	
----------------------	------------------	------------------	---------------	--

Produits à Recevoir

DERET FD

Période du 01/01/20 au 31/12/20
Edition du 09/05/21
Devise d'édition

MONTANT DES PRODUITS À RECEVOIR INCLUS DANS LES POSTES SUIVANTS DU BILAN	Montant
Immobilisations financières	
Créances rattachées à des participations	
Autres immobilisations financières	
Créances	
Créances clients et comptes rattachés	253 752
Personnel	
Organismes sociaux	
État	1 000
Divers, produits à recevoir	
Autres créances	4 618
Valeurs Mobilières de Placement	
Disponibilités	
TOTAL	259 370

Charges à Payer

DERET FD

Période du 01/01/20 au 31/12/20
Edition du 09/05/21
Devise d'édition

MONTANT DES CHARGES À PAYER INCLUS DANS LES POSTES SUIVANTS DU BILAN	Montant
Emprunts obligataires convertibles	
Autres emprunts obligataires	
Emprunts et dettes auprès des établissements de crédit	
Emprunts et dettes financières divers	
Dettes fournisseurs et comptes rattachés	20 112
Dettes fiscales et sociales	365 732
Dettes sur immobilisations et comptes rattachés	
Disponibilités, charges à payer	
Autres dettes	
TOTAL	385 844

Charges et Produits Constatés d'Avance

DERET FD

Période du 01/01/20 au 31/12/20
Edition du 09/05/21
Devise d'édition

RUBRIQUES	Charges	Produits
Charges ou produits d'exploitation	18 259	
Charges ou produits financiers		
Charges ou produits exceptionnels		
TOTAL	18 259	

Engagements Financiers

DERET FD

Période du 01/01/20 au 31/12/20
Edition du 09/05/21
Devise d'édition

ENGAGEMENTS DONNÉS	Montant
Effets escomptés non échus	
Avals et cautions	2 499 729
Engagements en matière de pensions, retraites et indemnités	68 057
Autres engagements donnés :	

TOTAL	2 567 786
--------------	------------------

ENGAGEMENTS RECUS	Montant
Avals et cautions et garanties	
Autres engagements reçus :	

TOTAL	
--------------	--

Composition du Capital Social

DERET FD

Période du 01/01/20 au 31/12/20
Edition du 09/05/21
Devise d'édition

CATEGORIES DE TITRES	Nombre	Valeur nominale
1 - Actions ou parts sociales composant le capital soc. au début de l'exercice	400000	10
2 - Actions ou parts sociales émises pendant l'exercice		
3 - Actions ou parts sociales remboursées pendant l'exercice		
4 - Actions ou parts sociales composant le capital social en fin d'exercice	400000	

Crédit-Bail

DERET FD

Période du 01/01/20 au 31/12/20
Edition du 09/05/21
Devise d'édition

RUBRIQUES	Terrains	Constructions	Installations matériel outillage	Autres	Total
Valeur d'origine					
Amortissements : - cumuls exercices antérieurs - dotations de l'exercice					
TOTAL					

REDEVANCES PAYÉES : - cumuls exercices antérieurs - dotations de l'exercice					
TOTAL					

REDEV. RESTANT À PAYER : - à un an au plus - à plus d'un an et cinq ans au plus - à plus de cinq ans					
TOTAL					

VALEUR RÉSIDUELLE - à un an au plus - à plus d'un an et cinq ans au plus - à plus de cinq ans					
TOTAL					

Mont. pris en charge dans l'exercice					
--------------------------------------	--	--	--	--	--

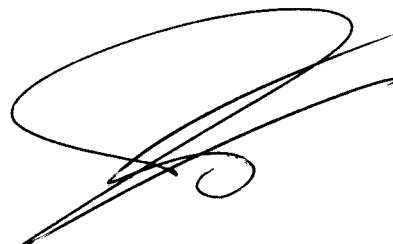
Rappel : Redevance de crédit bail					
-----------------------------------	--	--	--	--	--

Effectif Moyen

DERET FD

Période du 01/01/20 au 31/12/20
Edition du 09/05/21
Devise d'édition

EFFECTIFS	Personnel salarié	Personnel mis à disposition de l'entreprise
Cadres	5	
Agents de maîtrise et techniciens	4	
Employés	2	
Ouvriers		
TOTAL	11	



DERET FD
Société par actions simplifiée
au capital de 4 000 000 euros
Siège social : La Clauzade
24540 CAPDROT
490 551 629 RCS BERGERAC

**ASSEMBLEE GENERALE ORDINAIRE ANNUELLE
DU 30 JUIN 2021**

**PROPOSITION D'AFFECTATION DU RESULTAT DE L'EXERCICE CLOS LE 31 DECEMBRE 2020 SOUMISE
ET ADOPTEE**

DEUXIEME RESOLUTION

L'Assemblée Générale décide d'affecter le résultat bénéficiaire s'élevant à 580.027,25 euros de la manière suivante :

ORIGINE

Résultat de l'exercice 580.027,25 euros

AFFECTATION

Aux autres réserves, soit	365.727,25 euros	
Dividendes	214.300,00 euros	
	-----	-----
Total	580.027,25 euros	580.027,25 euros

DISTRIBUTION DE DIVIDENDES

Montant - Mise en paiement - Régime fiscal du dividende

Le dividende unitaire est donc de 0,53 euros.

Le dividende en numéraire sera mis en paiement au siège social à compter du 1^{er} juillet 2021.

Pour les personnes physiques fiscalement domiciliées en France, ce dividende est assujéti à l'imposition forfaitaire unique au taux global de 30%, sauf si elles optent à l'imposition de ces revenus au barème progressif de l'impôt sur le revenu. Dans ce dernier cas, l'intégralité du montant ainsi distribué sera éligible à la réfaction de 40% résultant des dispositions de l'article 158-3-2° du Code général des impôts.

RAPPEL DES DIVIDENDES DISTRIBUES

Conformément aux dispositions de l'article 243 bis du Code général des impôts, le tableau ci-après fait état du montant des dividendes et autres revenus distribués au titre des trois derniers exercices, ainsi que de leur éventuelle éligibilité à la réfaction de 40% résultant des dispositions de l'article 158 3-2° du Code général des impôts bénéficiant, le cas échéant, aux personnes physiques fiscalement domiciliés en France.

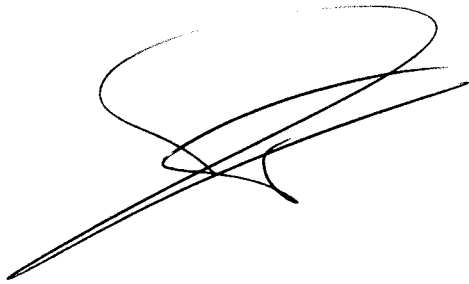


Exercice clos le :	Revenus éligibles à la réfaction résultant de l'article 158-3-2° du CGI		Revenus non éligibles à la réfaction résultant de l'article 158-3-2° du CGI	
	Dividendes	Autres revenus	Dividendes	Autres revenus
31 décembre 2019	214 300,00euros	0,00 euros	0,00 euros	
31 décembre 2018	288 000,00 euros	0,00 euros	0,00 euros	
31 décembre 2017	535 000,00 euros	0,00 euros	0,00 euros	

Cette résolution, mise aux voix est adoptée à l'unanimité.

Pour copie certifiée conforme

Le Président
Monsieur Frédéric DERET



EXEMPLAIRE GREFFE

SOCIETE DERET FD

La Clauzade
24540 CAPDROT

Rapport des Commissaires aux Comptes
sur les comptes annuels
Exercice clos le 31 décembre 2020

RAPPORT DES COMMISSAIRES AUX COMPTES SUR LES COMPTES ANNUELS

Exercice clos le 31 décembre 2020

A l'Assemblée générale de la société DERET FD,

Opinion

En exécution de la mission qui nous a été confiée par l'Assemblée générale, nous avons effectué l'audit des comptes annuels de la société DERET FD relatifs à l'exercice clos le 31 décembre 2020, tels qu'ils sont joints au présent rapport.

Nous certifions que les comptes annuels sont, au regard des règles et principes comptables français, réguliers et sincères et donnent une image fidèle du résultat des opérations de l'exercice écoulé ainsi que de la situation financière et du patrimoine de votre société à la fin de cet exercice.

Fondement de l'opinion

Référentiel d'audit

Nous avons effectué notre audit selon les normes d'exercice professionnel applicables en France. Nous estimons que les éléments que nous avons collectés sont suffisants et appropriés pour fonder notre opinion.

Les responsabilités qui nous incombent en vertu de ces normes sont indiquées dans la partie « Responsabilités du commissaire aux comptes relatives à l'audit des comptes annuels » du présent rapport.

Indépendance

Nous avons réalisé notre mission d'audit dans le respect des règles d'indépendance prévues par le code de commerce et par le code de déontologie de la profession de commissaire aux comptes, sur la période du 1^{er} janvier 2020 à la date d'émission de notre rapport.

Justification des appréciations

La crise mondiale liée à la pandémie de COVID-19 crée des conditions particulières pour la préparation et l'audit des comptes de cet exercice. En effet, cette crise et les mesures exceptionnelles prises dans le cadre de l'état d'urgence sanitaire induisent de multiples conséquences pour les entreprises, particulièrement sur leur activité et leur financement, ainsi que des incertitudes accrues sur leurs perspectives d'avenir.

Certaines de ces mesures, telles que les restrictions de déplacement et le travail à distance, ont également eu une incidence sur l'organisation interne des entreprises et sur les modalités de mise en œuvre des audits.

C'est dans ce contexte complexe et évolutif que, en application des dispositions des articles L.823-9 et R.823-7 du code de commerce relatives à la justification de nos appréciations nous vous informons que les appréciations les plus importantes auxquelles nous avons procédé, selon notre jugement professionnel, ont porté sur le caractère approprié des principes comptables appliqués, sur le caractère raisonnable des estimations significatives retenues ainsi que sur la présentation d'ensemble des comptes notamment pour ce qui concerne les participations qui ont été examinées et validées au vu des documents probants. La valeur des actifs financiers a été appréciée dans le respect des principes de prudence et de continuité de l'exploitation, sans se limiter à une lecture strictement comptable des données.

Les appréciations ainsi portées s'inscrivent dans le contexte de l'audit des comptes annuels, pris dans leur ensemble et de la formation de notre opinion exprimée ci-avant. Nous n'exprimons pas d'opinion sur des éléments de ces comptes annuels pris isolément.

Vérifications spécifiques

Nous avons également procédé, conformément aux normes d'exercice professionnel applicables en France, aux vérifications spécifiques prévues par les textes légaux et réglementaires.

Nous n'avons pas d'observation à formuler sur la sincérité et la concordance avec les comptes annuels des informations données dans le rapport de gestion du Président et dans les autres documents sur la situation financière et les comptes annuels adressés aux Associés.

Nous attestons de la sincérité et de la concordance avec les comptes annuels des informations relatives aux délais de paiement mentionnées à l'article D.441-6 du code de commerce.

Responsabilités de la direction et des personnes constituant le gouvernement d'entreprise relatives aux comptes annuels

Il appartient à la direction d'établir des comptes annuels présentant une image fidèle conformément aux règles et principes comptables français ainsi que de mettre en place le contrôle interne qu'elle estime nécessaire à l'établissement de comptes annuels ne comportant pas d'anomalies significatives, que celles-ci proviennent de fraudes ou résultent d'erreurs.

Lors de l'établissement des comptes annuels, il incombe à la direction d'évaluer la capacité de votre société à poursuivre son exploitation, de présenter dans ces comptes, le cas échéant, les informations nécessaires relatives à la continuité d'exploitation et d'appliquer la convention comptable de continuité d'exploitation, sauf s'il est prévu de liquider votre société ou de cesser son activité.

Les comptes annuels ont été arrêtés par le Président.

Responsabilités des commissaires aux comptes relatives à l'audit des comptes annuels

Il nous appartient d'établir un rapport sur les comptes annuels. Notre objectif est d'obtenir l'assurance raisonnable que les comptes annuels pris dans leur ensemble ne comportent pas d'anomalies significatives. L'assurance raisonnable correspond à un niveau élevé d'assurance, sans toutefois garantir qu'un audit réalisé conformément aux normes d'exercice professionnel permet de systématiquement détecter toute anomalie significative. Les anomalies peuvent provenir de fraudes ou résulter d'erreurs et sont considérées comme significatives lorsque l'on peut raisonnablement s'attendre à ce qu'elles puissent, prises individuellement ou en cumulé, influencer les décisions économiques que les utilisateurs des comptes prennent en se fondant sur ceux-ci.

Comme précisé par l'article L.823-10-1 du code de commerce, notre mission de certification des comptes ne consiste pas à garantir la viabilité ou la qualité de la gestion de votre société.

Dans le cadre d'un audit réalisé conformément aux normes d'exercice professionnel applicables en France, le commissaire aux comptes exerce son jugement professionnel tout au long de cet audit. En outre :

- il identifie et évalue les risques que les comptes annuels comportent des anomalies significatives, que celles-ci proviennent de fraudes ou résultent d'erreurs, définit et met en œuvre des procédures d'audit face à ces risques, et recueille des éléments qu'il estime suffisants et appropriés pour fonder son opinion. Le risque de non-détection d'une anomalie significative provenant d'une fraude est plus élevé que celui d'une anomalie significative résultant d'une erreur, car la fraude peut impliquer la collusion, la falsification, les omissions volontaires, les fausses déclarations ou le contournement du contrôle interne ;
- il prend connaissance du contrôle interne pertinent pour l'audit afin de définir des procédures d'audit appropriées en la circonstance, et non dans le but d'exprimer une opinion sur l'efficacité du contrôle interne ;
- il apprécie le caractère approprié des méthodes comptables retenues et le caractère raisonnable des estimations comptables faites par la direction, ainsi que les informations les concernant fournies dans les comptes annuels ;
- il apprécie le caractère approprié de l'application par la direction de la convention comptable de continuité d'exploitation et, selon les éléments collectés, l'existence ou non d'une incertitude significative liée à des événements ou à des circonstances susceptibles de mettre en cause la capacité de la société à poursuivre son exploitation. Cette appréciation s'appuie sur les éléments collectés jusqu'à la date de son rapport, étant toutefois rappelé que des circonstances ou événements ultérieurs pourraient mettre en cause la continuité d'exploitation.

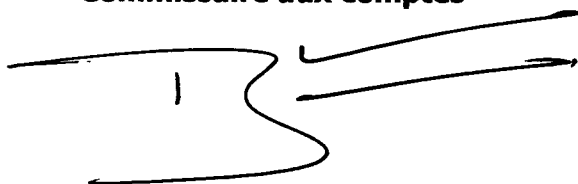
S'il conclut à l'existence d'une incertitude significative, il attire l'attention des lecteurs de son rapport sur les informations fournies dans les comptes annuels au sujet de cette incertitude ou, si ces informations ne sont pas fournies ou ne sont pas pertinentes, il formule une certification avec réserve ou un refus de certifier ;

- il apprécie la présentation d'ensemble des comptes annuels et évalue si les comptes annuels reflètent les opérations et événements sous-jacents de manière à en donner une image fidèle.

A TOURS & ORLEANS
Le 15 juin 2021

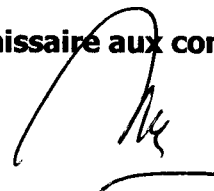
Frédéric BRUNAULT

Commissaire aux comptes



Dominique MARGRY

Commissaire aux comptes



Bilan Actif

DERET FD

Période du 01/01/20 au 31/12/20
Edition du 09/05/21
Devise d'édition

RUBRIQUES	BRUT	Amortissements	Net (N) 31/12/2020	Net (N-1) 31/12/2019
CAPITAL SOUSCRIT NON APPELÉ				
IMMOBILISATIONS INCORPORELLES				
Frais d'établissement				
Frais de développement				
Concession, brevets et droits similaires	102 485	69 077	33 408	1 682
Fonds commercial	6 098		6 098	6 098
Autres immobilisations incorporelles				5 563
Avances et acomptes sur immobilisations incorporelles				
TOTAL immobilisations incorporelles :	108 583	69 077	39 506	13 343
IMMOBILISATIONS CORPORELLES				
Terrains	364 916	90 787	274 128	292 841
Constructions	559 824	201 990	357 834	364 678
Installations techniques, matériel et outillage industriel	10 367	10 367		
Autres immobilisations corporelles	912 970	697 324	215 646	200 138
Immobilisations en cours	2 550		2 550	
Avances et acomptes				
TOTAL immobilisations corporelles :	1 850 626	1 000 468	850 158	857 656
IMMOBILISATIONS FINANCIÈRES				
Participations évaluées par mise en équivalence				
Autres participations	6 438 387	182 000	6 256 387	6 256 387
Créances rattachées à des participations				
Autres titres immobilisés	2 000		2 000	2 000
Prêts				
Autres immobilisations financières	142 708	341	142 367	120 327
TOTAL immobilisations financières :	6 583 096	182 341	6 400 754	6 378 714
ACTIF IMMOBILISÉ	8 542 304	1 251 886	7 290 418	7 249 713

STOCKS ET EN-COURS				
Matières premières et approvisionnement				
Stocks d'en-cours de production de biens				
Stocks d'en-cours production de services				
Stocks produits intermédiaires et finis				
Stocks de marchandises				
TOTAL stocks et en-cours :				
CRÉANCES				
Avances, acomptes versés sur commandes	471		471	412
Créances clients et comptes rattachés	506 011		506 011	259 916
Autres créances	1 439 561		1 439 561	1 134 694
Capital souscrit et appelé, non versé				
TOTAL créances :	1 946 043		1 946 043	1 395 021
DISPONIBILITÉS ET DIVERS				
Valeurs mobilières de placement	7 611 872	538 944	7 072 928	7 354 816
Disponibilités	1 532 351		1 532 351	432 840
Charges constatées d'avance	18 259		18 259	14 581
TOTAL disponibilités et divers :	9 162 482	538 944	8 623 538	7 802 237
ACTIF CIRCULANT	11 108 525	538 944	10 569 581	9 197 258

Frais d'émission d'emprunts à étaler				
Primes remboursement des obligations				
Écarts de conversion actif				

TOTAL GÉNÉRAL	19 650 830	1 790 830	17 860 000	16 446 971
----------------------	-------------------	------------------	-------------------	-------------------

Bilan Passif

DERET FD

Période du 01/01/20 au 31/12/20
Edition du 09/05/21
Devise d'édition

RUBRIQUES	Net (N) 31/12/2020	Net (N-1) 31/12/2019
SITUATION NETTE		
Capital social ou individuel dont versé 4 000 000	4 000 000	4 000 000
Primes d'émission, de fusion, d'apport, ...	1 000 000	1 000 000
Écarts de réévaluation dont écart d'équivalence		
Réserve légale	400 000	400 000
Réserves statutaires ou contractuelles		
Réserves réglementées		
Autres réserves	8 757 877	6 985 148
Report à nouveau		
Résultat de l'exercice	580 027	1 987 029
TOTAL situation nette :	14 737 904	14 372 177
SUBVENTIONS D'INVESTISSEMENT	2 474	8 412
PROVISIONS RÉGLEMENTÉES	95 085	82 900
CAPITAUX PROPRES	14 835 464	14 463 489
Produits des émissions de titres participatifs		
Avances conditionnées		
AUTRES FONDS PROPRES		
Provisions pour risques		
Provisions pour charges		
PROVISIONS POUR RISQUES ET CHARGES		
DETTES FINANCIÈRES		
Emprunts obligataires convertibles		
Autres emprunts obligataires		
Emprunts et dettes auprès des établissements de crédit	173 985	264 232
Emprunts et dettes financières divers	2 213 270	761 201
TOTAL dettes financières :	2 387 254	1 025 433
AVANCES ET ACOMPTES RECUS SUR COMMANDES EN COURS		
DETTES DIVERSES		
Dettes fournisseurs et comptes rattachés	104 843	63 852
Dettes fiscales et sociales	532 202	894 150
Dettes sur immobilisations et comptes rattachés		
Autres dettes	237	47
TOTAL dettes diverses :	637 281	958 049
PRODUITS CONSTATÉS D'AVANCE		
DETTES	3 024 536	1 983 482
Ecarts de conversion passif		
TOTAL GÉNÉRAL	17 860 000	16 446 971

Compte de Résultat (Première Partie)

DERET FD

Période du 01/01/20 au 31/12/20
Edition du 09/05/21
Devise d'édition

RUBRIQUES	France	Export	Net (N) 31/12/2020	Net (N-1) 31/12/2019
Ventes de marchandises	7 881		7 881	1 227
Production vendue de biens				
Production vendue de services	1 812 472		1 812 472	1 556 352
Chiffres d'affaires nets	1 820 352		1 820 352	1 557 579
Production stockée				
Production immobilisée				
Subventions d'exploitation			2 000	1 000
Reprises sur amortissements et provisions, transfert de charges			20 295	18 958
Autres produits			182	291
PRODUITS D'EXPLOITATION			1 842 829	1 577 827
CHARGES EXTERNES				
Achats de marchandises [et droits de douane]			8 411	2 229
Variation de stock de marchandises				
Achats de matières premières et autres approvisionnements				
Variation de stock [matières premières et approvisionnements]				
Autres achats et charges externes			627 165	639 179
TOTAL charges externes :			635 576	641 408
IMPOTS, TAXES ET VERSEMENTS ASSIMILÉS			63 108	54 486
CHARGES DE PERSONNEL				
Salaires et traitements			838 766	814 008
Charges sociales			358 939	351 067
TOTAL charges de personnel :			1 197 706	1 165 075
DOTATIONS D'EXPLOITATION				
Dotations aux amortissements sur immobilisations			117 703	123 700
Dotations aux provisions sur immobilisations				
Dotations aux provisions sur actif circulant				
Dotations aux provisions pour risques et charges				
TOTAL dotations d'exploitation :			117 703	123 700
AUTRES CHARGES D'EXPLOITATION			443	142
CHARGES D'EXPLOITATION			2 014 535	1 984 810
RÉSULTAT D'EXPLOITATION			(171 706)	(406 983)

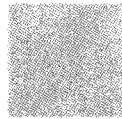
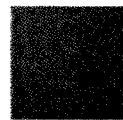
Compte de Résultat (Seconde Partie)

DERET FD

Période du 01/01/20 au 31/12/20
Edition du 09/05/21
Devise d'édition

RUBRIQUES	Net (N) 31/12/2020	Net (N-1) 31/12/2019
RÉSULTAT D'EXPLOITATION	(171 706)	(406 983)
Bénéfice attribué ou perte transférée Perte supportée ou bénéfice transféré		
PRODUITS FINANCIERS		
Produits financiers de participation	840 140	1 570 878
Produits des autres valeurs mobilières et créances de l'actif immobilisé		
Autres intérêts et produits assimilés	101 923	144 821
Reprises sur provisions et transferts de charges	137 073	611 238
Différences positives de change		
Produits nets sur cessions de valeurs mobilières de placement	110 647	183 271
	1 189 783	2 510 208
CHARGES FINANCIÈRES		
Dotations financières aux amortissements et provisions	538 944	147 073
Intérêts et charges assimilées	38 617	15 571
Différences négatives de change		
Charges nettes sur cessions de valeurs mobilières de placement	9 195	
	586 756	162 644
RÉSULTAT FINANCIER	603 027	2 347 564
RÉSULTAT COURANT AVANT IMPOTS	431 321	1 940 581
PRODUITS EXCEPTIONNELS		
Produits exceptionnels sur opérations de gestion		2 428
Produits exceptionnels sur opérations en capital	18 938	11 644
Reprises sur provisions et transferts de charges		
	18 938	14 072
CHARGES EXCEPTIONNELLES		
Charges exceptionnelles sur opérations de gestion		1 070
Charges exceptionnelles sur opérations en capital	515	180
Dotations exceptionnelles aux amortissements et provisions	12 185	12 185
	12 700	13 435
RÉSULTAT EXCEPTIONNEL	6 238	637
Participation des salariés aux résultats de l'entreprise		
Impôts sur les bénéfices	(142 469)	(45 811)
TOTAL DES PRODUITS	3 051 550	4 102 107
TOTAL DES CHARGES	2 471 523	2 115 078
BÉNÉFICE OU PERTE	580 027	1 987 029

Annexe



REGLES ET METHODES COMPTABLES

Les comptes annuels ont été établis selon les normes définies par le plan comptable général approuvé par arrêté ministériel du 08/09/2014, en application des articles L.123-12 à L. 123-28 et R.123-172 à R. 123-208 du code de commerce.

Les conventions générales comptables ont été appliquées dans le respect du principe de prudence, conformément aux hypothèses de base :

- continuité de l'exploitation
- permanence des méthodes comptables d'un exercice à l'autre
- indépendance des exercices

et conformément aux règles générales d'établissement et de présentation des comptes annuels.

La méthode de base retenue pour l'évaluation des éléments inscrits en comptabilité est la méthode des coûts historiques.

Les principales méthodes utilisées sont les suivantes :

IMMOBILISATIONS CORPORELLES

Les immobilisations corporelles sont évaluées à leur coût d'acquisition (prix d'achat et frais accessoires, hors frais d'acquisition des immobilisations) ou à leur coût de production.

Les intérêts des emprunts spécifiques à la production d'immobilisations sont ou ne sont pas inclus dans le coût de production des immobilisations.

Les amortissements pour dépréciation sont calculés suivant le mode linéaire (L) ou dégressif (D) en fonction de la durée de vie prévue :

- Constructions	4% ans L
- Agencements et aménagements des constructions	10% à 20% ans L
- Installations techniques	20% à 33.33% ans L
- Matériel et outillages industriel	20% à 33.33% ans L
- Matériel de transport	25% à 33.33% ans L
- Matériel de bureau et informatique	25% à 33.33% ans L
- Mobilier	33.33% ans L

PARTICIPATION, AUTRES TITRES IMMOBILISES, VALEURS MOBILIERES DE PLACEMENT

La valeur brute est constituée par le coût d'achat hors frais accessoires. Lorsque la valeur d'inventaire est inférieure à la valeur brute, une provision pour dépréciation est constituée du montant de la différence.

STOCKS

Néant

CREANCES

Les créances sont valorisées à leur valeur nominale. Une provision pour dépréciation est pratiquée lorsque la valeur d'inventaire est inférieure à la valeur comptable.



REGLES ET METHODES COMPTABLES

EVENEMENTS PRINCIPAUX DE L'EXERCICE

Un abandon de créances a été consenti à la société BASTIDE CAFE afin d'améliorer sa situation nette devenue largement négative suite à la crise sanitaire COVID-19.

LES ENGAGEMENTS DE RETRAITES

Le montant de l'engagement au 31/12/2020 pour les indemnités de Fin de carrière des salariés est de 68 057€.

EVENEMENT DE L'EXERCICE : COVID-19

Au jour d'établissement des présents comptes annuels, le principe comptable de continuité d'exploitation n'est pas remis en cause par les conséquences de l'épidémie de Coronavirus Covid 19.

L'activité de l'entreprise a été perturbée par les mesures de confinement prises par le Gouvernement de mars à mai 2020 :

- Baisse du chiffre d'affaires.
- Baisse des cours de bourse d'actifs financiers détenus
- Retards dans les plans de développement des filiales

Néanmoins les mesures prises par l'entreprise ont permis de poursuivre l'activité à l'issue de cette crise sanitaire qui n'a pas eu d'impact significatif sur l'évaluation des actifs et passifs :

- Arrêt de travail pour garde d'enfants
- Recours à l'activité partielle pour une partie du personnel



Immobilisations

DERET FD

Période du 01/01/20 au 31/12/20
Edition du 09/05/21
Devise d'édition

RUBRIQUES	Valeur brute début exercice	Augmentations par réévaluation	Acquisitions apports, création virements
IMMOBILISATIONS INCORPORELLES			
Frais d'établissement et de développement			
Autres immobilisations incorporelles	71 106		75 427
TOTAL immobilisations incorporelles :	71 106		75 427
IMMOBILISATIONS CORPORELLES			
Terrains	364 916		
Constructions sur sol propre	7 701		
Constructions sur sol d'autrui			
Constructions installations générales	531 322		20 801
Installations techniques et outillage industriel	10 367		
Installations générales, agencements et divers	597 104		70 366
Matériel de transport	341 804		
Matériel de bureau, informatique et mobilier	64 568		11 253
Emballages récupérables et divers			
Immobilisations corporelles en cours			93 233
Avances et acomptes			
TOTAL immobilisations corporelles :	1 917 781		195 652
IMMOBILISATIONS FINANCIÈRES			
Participations évaluées par mises en équivalence			
Autres participations	6 438 387		
Autres titres immobilisés	2 000		
Prêts et autres immobilisations financières	120 668		22 040
TOTAL immobilisations financières :	6 561 056		22 040
TOTAL GÉNÉRAL	8 549 943		293 119

RUBRIQUES	Diminutions par virement	Diminutions par cessions mises hors service	Valeur brute fin d'exercice	Réévaluations légales
IMMOBILISATIONS INCORPORELLES				
Frais d'étab. et de développement				
Autres immobilisations incorporelles		43 513	108 583	
TOTAL immobilisations incorporelles :		43 513	108 583	
IMMOBILISATIONS CORPORELLES				
Terrains			364 916	
Constructions sur sol propre			7 701	
Constructions sur sol d'autrui				
Constructions installations générales			552 123	
Install. techn., matériel et out. industriels			10 367	
Inst. générales, agencements et divers			667 470	
Matériel de transport		170 557	171 247	
Mat. de bureau, informatique et mobil.		1 568	74 253	
Emballages récupérables et divers				
Immobilisations corporelles en cours		90 683	2 550	
Avances et acomptes				
TOTAL immobilisations corporelles :		262 808	1 850 626	
IMMOBILISATIONS FINANCIÈRES				
Participations mises en équivalence				
Autres participations			6 438 387	
Autres titres immobilisés			2 000	
Prêts et autres immo. financières			142 708	
TOTAL immobilisations financières :			6 583 096	
TOTAL GÉNÉRAL		306 320	8 542 304	

Amortissements

DERET FD

Période du 01/01/20 au 31/12/20

Edition du 09/05/21

Devise d'édition

SITUATIONS ET MOUVEMENTS DE L'EXERCICE				
IMMOBILISATIONS AMORTISSABLES	Montant début exercice	Augmentations dotations	Diminutions reprises	Montant fin exercice
IMMOBILISATIONS INCORPORELLES				
Frais d'étab. et de développement.				
Autres immobilisations incorporelles	63 326	5 751		69 077
TOTAL immobilisations incorporelles :	63 326	5 751		69 077
IMMOBILISATIONS CORPORELLES				
Terrains	72 075	18 713		90 787
Constructions sur sol propre	3 255	385		3 640
Constructions sur sol d'autrui				
Constructions installations générales	171 091	27 259		198 350
Installations techn. et outillage industriel	10 367			10 367
Inst. générales, agencements et divers	408 301	61 903	0	470 204
Matériel de transport	341 804		170 557	171 247
Mat. de bureau, informatique et mobil.	53 233	3 693	1 053	55 873
Emballages récupérables et divers				
TOTAL immobilisations corporelles :	1 060 125	111 953	171 610	1 000 468
TOTAL GÉNÉRAL	1 123 451	117 703	171 610	1 069 545

VENTILATIONS DES DOTATIONS AUX AMORTISSEMENTS DE L'EXERCICE			
IMMOBILISATIONS AMORTISSABLES	Amortissements linéaires	Amortissements dégressifs	Amortissements exceptionnels
IMMOBILISATIONS INCORPORELLES			
Frais d'établissement et de développement			
Autres immobilisations incorporelles			
TOTAL immobilisations incorporelles :			
IMMOBILISATIONS CORPORELLES			
Terrains			
Constructions sur sol propre			
Constructions sur sol d'autrui			
Constructions installations générales			
Installations techniques et outillage industriel			
Installations générales, agencements et divers			
Matériel de transport			
Matériel de bureau, informatique et mobilier			
Emballages récupérables et divers			
TOTAL immobilisations corporelles :			
Frais d'acquisition de titres de participations			
TOTAL GÉNÉRAL			

Provisions Inscrites au Bilan

DERET FD

Période du 01/01/20 au 31/12/20

Edition du 09/05/21

Devise d'édition

RUBRIQUES	Montant début exercice	Augmentations dotations	Diminutions reprises	Montant fin exercice
Prov. pour reconstitution des gisements				
Provisions pour investissement				
Provisions pour hausse des prix				
Amortissements dérogatoires	82 900	12 185		95 085
Dont majorations exceptionnelles de 30%				
Provisions pour prêts d'installation				
Autres provisions réglementées				
PROVISIONS RÉGLEMENTÉES	82 900	12 185		95 085

Provisions pour litiges				
Prov. pour garant. données aux clients				
Prov. pour pertes sur marchés à terme				
Provisions pour amendes et pénalités				
Provisions pour pertes de change				
Prov. pour pensions et obligat. simil.				
Provisions pour impôts				
Prov. pour renouvellement des immo.				
Provisions pour gros entretien et grandes révisions				
Provisions pour charges sociales et fiscales sur congés à payer				
Autres prov. pour risques et charges				
PROV. POUR RISQUES ET CHARGES				

Prov. sur immobilisations incorporelles				
Prov. sur immobilisations corporelles				
Prov. sur immo. titres mis en équival.				
Prov. sur immo. titres de participation	182 000			182 000
Prov. sur autres immo. financières	341			341
Provisions sur stocks et en cours				
Provisions sur comptes clients				
Autres provisions pour dépréciation	137 073	538 944	137 073	538 944
PROVISIONS POUR DÉPRÉCIATION	319 414	538 944	137 073	721 285

TOTAL GÉNÉRAL	402 315	551 129	137 073	816 371
----------------------	----------------	----------------	----------------	----------------

État des Échéances des Créances et Dettes

DERET FD

Période du 01/01/20 au 31/12/20

Edition du 09/05/21

Devise d'édition

ÉTAT DES CRÉANCES	Montant brut	A 1 an au plus	A plus d'1 an
DE L'ACTIF IMMOBILISÉ			
Créances rattachées à des participations			
Prêts			
Autres immobilisations financières	142 708		142 708
TOTAL de l'actif immobilisé :	142 708		142 708
DE L'ACTIF CIRCULANT			
Clients douteux ou litigieux			
Autres créances clients	506 011	506 011	
Créance représent. de titres prêtés ou remis en garantie			
Personnel et comptes rattachés	1 097	1 097	
Sécurité sociale et autres organismes sociaux			
État - Impôts sur les bénéfiques	234 940	234 940	
État - Taxe sur la valeur ajoutée	16 519	16 519	
État - Autres impôts, taxes et versements assimilés			
État - Divers	1 000	1 000	
Groupe et associés	1 176 961	1 176 961	
Débiteurs divers	9 044	9 044	
TOTAL de l'actif circulant :	1 945 573	1 945 573	
CHARGES CONSTATÉES D'AVANCE	18 259	18 259	

TOTAL GÉNÉRAL	2 106 540	1 963 832	142 708
----------------------	------------------	------------------	----------------

ÉTAT DES DETTES	Montant brut	A 1 an au plus	A plus d'1 an et 5 ans au plus	A plus de 5 ans
Emprunts obligataires convertibles				
Autres emprunts obligataires				
Auprès des établissements de crédit :				
- à 1 an maximum à l'origine				
- à plus d' 1 an à l'origine	173 985	142 593	31 392	
Emprunts et dettes financières divers				
Fournisseurs et comptes rattachés	104 843	104 843		
Personnel et comptes rattachés	233 974	233 974		
Sécurité sociale et autres organismes	146 979	146 979		
Impôts sur les bénéfiques				
Taxe sur la valeur ajoutée	102 385	102 385		
Obligations cautionnées				
Autres impôts, taxes et assimilés	48 863	48 863		
Dettes sur immo. et comptes rattachés				
Groupe et associés	2 213 270	2 213 270		
Autres dettes	237	237		
Dettes représentat. de titres empruntés				
Produits constatés d'avance				

TOTAL GÉNÉRAL	3 024 536	2 993 144	31 392
----------------------	------------------	------------------	---------------

Produits à Recevoir

DERET FD

Période du 01/01/20 au 31/12/20
Edition du 09/05/21
Devise d'édition

MONTANT DES PRODUITS À RECEVOIR INCLUS DANS LES POSTES SUIVANTS DU BILAN	Montant
Immobilisations financières	
Créances rattachées à des participations	
Autres immobilisations financières	
Créances	
Créances clients et comptes rattachés	253 752
Personnel	
Organismes sociaux	
État	1 000
Divers, produits à recevoir	
Autres créances	4 618
Valeurs Mobilières de Placement	
Disponibilités	
TOTAL	259 370

Charges à Payer

DERET FD

Période du 01/01/20 au 31/12/20
Edition du 09/05/21
Devise d'édition

MONTANT DES CHARGES À PAYER INCLUS DANS LES POSTES SUIVANTS DU BILAN	Montant
Emprunts obligataires convertibles Autres emprunts obligataires Emprunts et dettes auprès des établissements de crédit Emprunts et dettes financières divers Dettes fournisseurs et comptes rattachés Dettes fiscales et sociales Dettes sur immobilisations et comptes rattachés Disponibilités, charges à payer Autres dettes	20 112 365 732
TOTAL	385 844

Charges et Produits Constatés d'Avance

DERET FD

Période du 01/01/20 au 31/12/20

Edition du 09/05/21

Devise d'édition

RUBRIQUES	Charges	Produits
Charges ou produits d'exploitation	18 259	
Charges ou produits financiers		
Charges ou produits exceptionnels		
TOTAL	18 259	

Engagements Financiers

DERET FD

Période du 01/01/20 au 31/12/20

Edition du 09/05/21

Devise d'édition

ENGAGEMENTS DONNÉS	Montant
Effets escomptés non échus	
Avals et cautions	2 499 729
Engagements en matière de pensions, retraites et indemnités	68 057
Autres engagements donnés :	

TOTAL	2 567 786
--------------	------------------

ENGAGEMENTS RECUS	Montant
Avals et cautions et garanties	
Autres engagements reçus :	

TOTAL	
--------------	--

Composition du Capital Social

DERET FD

Période du 01/01/20 au 31/12/20

Edition du 09/05/21

Devise d'édition

CATEGORIES DE TITRES	Nombre	Valeur nominale
1 - Actions ou parts sociales composant le capital soc. au début de l'exercice	400000	10
2 - Actions ou parts sociales émises pendant l'exercice		
3 - Actions ou parts sociales remboursées pendant l'exercice		
4 - Actions ou parts sociales composant le capital social en fin d'exercice	400000	

RUBRIQUES	Terrains	Constructions	Installations matériel outillage	Autres	Total
Valeur d'origine					
Amortissements : - cumuls exercices antérieurs - dotations de l'exercice					
TOTAL					

REDEVANCES PAYÉES : - cumuls exercices antérieurs - dotations de l'exercice					
TOTAL					

REDEV. RESTANT À PAYER : - à un an au plus - à plus d'un an et cinq ans au plus - à plus de cinq ans					
TOTAL					

VALEUR RÉSIDUELLE - à un an au plus - à plus d'un an et cinq ans au plus - à plus de cinq ans					
TOTAL					

Mont. pris en charge dans l'exercice					
--------------------------------------	--	--	--	--	--

Rappel : Redevance de crédit bail					
-----------------------------------	--	--	--	--	--

Effectif Moyen

DERET FD

Période du 01/01/20 au 31/12/20
Edition du 09/05/21
Devise d'édition

EFFECTIFS	Personnel salarie	Personnel mis à disposition de l'entreprise
Cadres	5	
Agents de maîtrise et techniciens	4	
Employés	2	
Ouvriers		

TOTAL	11	
--------------	-----------	--

Liste des filiales et Participations

DERET FD

Période du 01/01/2020 au 31/12/2020

FILIALES ET PARTICIPATIONS	Capitaux Propres	Quote-part du capital détenue en pourcentage	Résultat du dernier exercice clos
A - RENSEIGNEMENTS DETAILLES CONCERNANT LES FILIALES ET PARTICIPATIONS			
1. filiales (plus de 50% du capital détenu)			
SAS EM2S 38	627 285	100	205 874
SA NCT	4 266 720	99,9	742 338
SARL FD LOCATION	1 587 227	100	325 182
SAS A.I.T	30 456	100	- 18 887
SCI 2A CLOS	2 334 224	98,62	- 40 431
SAS BASTIDE CAFE	9 038	51	21 718
SCI LES CHENES VERTS	116 359	99,8	53 091
SAS NEI	225 711	60	119 031
SARL BASTIDE NEGOCE	2 273	100	745
1. participations (10 à 50% du capital détenu)			
SAS ISOLIFE	246 047	50	10 958
SARL CPLE	3 129 589	33,33	52 494
SARL LNE CONSULTING	97 510	10	50 425
SCI LNE&FD TOURS	2 419	30	727

