

RCS : BERGERAC

Code greffe : 2401

Documents comptables

REGISTRE DU COMMERCE ET DES SOCIETES

Le greffier du tribunal de commerce de BERGERAC atteste l'exactitude des informations transmises ci-après

Nature du document : Documents comptables (B-S)

Numéro de gestion : 2013 B 00327

Numéro SIREN : 490 551 629

Nom ou dénomination : DERET FD

Ce dépôt a été enregistré le 20/07/2020 sous le numéro de dépôt 1304

Greffe du tribunal de commerce de Bergerac



Documents comptables déposés en annexe du RCS

Dépôt :

Date de dépôt : 20/07/2020

Numéro de dépôt : 2020/1304

Déposant :

Nom/dénomination : DERET FD

Forme juridique : Société par actions simplifiée

N° SIREN : 490 551 629

N° gestion : 2013 B 00327



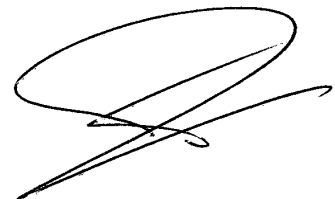
DERET FD
Société par actions simplifiée
au capital de 4 000 000 euros
Siège social : La Clauzade
24540 CAPDROT
490 551 629 RCS BERGERAC

GREFFE du TRIBUNAL
de COMMERCE de BERGERAC
Dépôt du : 20/07/20
N° du Dépôt : 1304
SIRENE : 490 551 629
N° de Gestion : 2013B327

COMPTES ANNUELS

Exercice du 01/01/2019 au 31/12/2019

Certifiés conformes



Bilan Actif

DERET FD

Période du 01/01/19 au 31/12/19
Edition du 18/06/20
Devise d'édition

RUBRIQUES	BRUT	Amortissements	Net (N) 31/12/2019	Net (N-1) 31/12/2018
CAPITAL SOUSCRIT NON APPELÉ				
IMMOBILISATIONS INCORPORELLES				
Frais d'établissement				
Frais de développement				
Concession, brevets et droits similaires	65 008	63 326	1 682	116
Fonds commercial	6 098		6 098	6 098
Autres immobilisations incorporelles	5 563		5 563	
Avances et acomptes sur immobilisations incorporelles				
TOTAL immobilisations incorporelles :	76 669	63 326	13 343	6 214
IMMOBILISATIONS CORPORELLES				
Terrains	364 916	72 075	292 841	311 553
Constructions	539 023	174 345	364 678	391 629
Installations techniques, matériel et outillage industriel	10 367	10 367		
Autres immobilisations corporelles	1 003 476	803 338	200 138	215 827
Immobilisations en cours				
Avances et acomptes				
TOTAL immobilisations corporelles :	1 917 781	1 060 125	857 656	919 009
IMMOBILISATIONS FINANCIÈRES				
Participations évaluées par mise en équivalence				
Autres participations	6 438 387	182 000	6 256 387	5 385 398
Créances rattachées à des participations				
Autres titres immobilisés	2 000		2 000	2 000
Prêts				
Autres immobilisations financières	120 668	341	120 327	87 490
TOTAL immobilisations financières :	6 561 056	182 341	6 378 714	5 474 888
ACTIF IMMOBILISÉ	8 555 506	1 305 793	7 249 713	6 400 111
STOCKS ET EN-COURS				
Matières premières et approvisionnement				
Stocks d'en-cours de production de biens				
Stocks d'en-cours production de services				
Stocks produits intermédiaires et finis				
Stocks de marchandises				
TOTAL stocks et en-cours :				
CRÉANCES				
Avances, acomptes versés sur commandes	412		412	404
Créances clients et comptes rattachés	259 916		259 916	219 206
Autres créances	1 134 694		1 134 694	1 144 489
Capital souscrit et appelé, non versé				
TOTAL créances :	1 395 021		1 395 021	1 364 099
DISPONIBILITÉS ET DIVERS				
Valeurs mobilières de placement	7 491 889	137 073	7 354 816	6 987 837
Disponibilités	432 840		432 840	156 485
Charges constatées d'avance	14 581		14 581	22 807
TOTAL disponibilités et divers :	7 939 310	137 073	7 802 237	7 167 129
ACTIF CIRCULANT	9 334 331	137 073	9 197 258	8 531 228
Frais d'émission d'emprunts à étaler				
Primes remboursement des obligations				
Écarts de conversion actif				
TOTAL GÉNÉRAL	17 889 837	1 442 866	16 446 971	14 931 339

© Sage

7

Page 3



Handwritten signature

Bilan Passif

DERET FD

Période du 01/01/19 au 31/12/19
Edition du 18/06/20
Devise d'édition

RUBRIQUES	Net (N) 31/12/2019	Net (N-1) 31/12/2018
SITUATION NETTE		
Capital social ou individuel dont versé 4 000 000	4 000 000	4 000 000
Primes d'émission, de fusion, d'apport, ...	1 000 000	1 000 000
Écarts de réévaluation dont écart d'équivalence		
Réserve légale	400 000	400 000
Réserves statutaires ou contractuelles		
Réserves réglementées		
Autres réserves	6 985 148	6 596 527
Report à nouveau		
Résultat de l'exercice	1 987 029	676 621
TOTAL situation nette :	14 372 177	12 673 148
SUBVENTIONS D'INVESTISSEMENT	8 412	
PROVISIONS RÉGLEMENTÉES	82 900	70 715
CAPITAUX PROPRES	14 463 489	12 743 863
Produits des émissions de titres participatifs		
Avances conditionnées		
AUTRES FONDS PROPRES		
Provisions pour risques		
Provisions pour charges		
PROVISIONS POUR RISQUES ET CHARGES		
DETTES FINANCIÈRES		
Emprunts obligataires convertibles		
Autres emprunts obligataires		
Emprunts et dettes auprès des établissements de crédit	264 232	395 138
Emprunts et dettes financières divers	761 201	1 424 722
TOTAL dettes financières :	1 025 433	1 819 859
AVANCES ET ACOMPTES RECUS SUR COMMANDES EN COURS		
DETTES DIVERSES		
Dettes fournisseurs et comptes rattachés	63 852	70 799
Dettes fiscales et sociales	894 150	284 157
Dettes sur immobilisations et comptes rattachés		
Autres dettes	47	12 660
TOTAL dettes diverses :	958 049	367 616
PRODUITS CONSTATÉS D'AVANCE		
DETTES	1 983 482	2 187 475
Ecarts de conversion passif		
TOTAL GÉNÉRAL	16 446 971	14 931 339

Compte de Résultat (Première Partie)

DERET FD

Période du 01/01/19 au 31/12/19
Edition du 18/06/20
Devise d'édition

RUBRIQUES	France	Export	Net (N) 31/12/2019	Net (N-1) 31/12/2018
Ventes de marchandises	1 227		1 227	4 486
Production vendue de biens				
Production vendue de services	1 556 352		1 556 352	1 487 472
Chiffres d'affaires nets	1 557 579		1 557 579	1 491 958
Production stockée				
Production immobilisée				
Subventions d'exploitation			1 000	1 000
Reprises sur amortissements et provisions, transfert de charges			18 958	10 296
Autres produits			291	336
PRODUITS D'EXPLOITATION			1 577 827	1 503 590
CHARGES EXTERNES				
Achats de marchandises [et droits de douane]			2 229	4 486
Variation de stock de marchandises				
Achats de matières premières et autres approvisionnements				
Variation de stock [matières premières et approvisionnements]				
Autres achats et charges externes			639 179	548 212
TOTAL charges externes :			641 408	552 698
IMPOTS, TAXES ET VERSEMENTS ASSIMILÉS			54 486	53 127
CHARGES DE PERSONNEL				
Salaires et traitements			814 008	679 234
Charges sociales			351 067	290 102
TOTAL charges de personnel :			1 165 075	969 336
DOTATIONS D'EXPLOITATION				
Dotations aux amortissements sur immobilisations			123 700	114 615
Dotations aux provisions sur immobilisations				
Dotations aux provisions sur actif circulant				
Dotations aux provisions pour risques et charges				
TOTAL dotations d'exploitation :			123 700	114 615
AUTRES CHARGES D'EXPLOITATION			142	144
CHARGES D'EXPLOITATION			1 984 810	1 689 919
RÉSULTAT D'EXPLOITATION			(406 983)	(186 329)



Compte de Résultat (Seconde Partie)

DERET FD

Période du 01/01/19 au 31/12/19
Edition du 18/06/20
Devise d'édition

RUBRIQUES	Net (N) 31/12/2019	Net (N-1) 31/12/2018
RÉSULTAT D'EXPLOITATION	(406 983)	(186 329)
Bénéfice attribué ou perte transférée Perte supportée ou bénéfice transféré		
PRODUITS FINANCIERS		
Produits financiers de participation	1 570 878	1 101 236
Produits des autres valeurs mobilières et créances de l'actif immobilisé		
Autres intérêts et produits assimilés	144 821	82 800
Reprises sur provisions et transferts de charges	611 238	88 536
Différences positives de change		
Produits nets sur cessions de valeurs mobilières de placement	183 271	111 588
	2 510 208	1 384 161
CHARGES FINANCIÈRES		
Dotations financières aux amortissements et provisions	147 073	783 238
Intérêts et charges assimilées	15 571	19 101
Différences négatives de change		
Charges nettes sur cessions de valeurs mobilières de placement		1 065
	162 644	803 405
RÉSULTAT FINANCIER	2 347 564	580 756
RÉSULTAT COURANT AVANT IMPÔTS	1 940 581	394 427
PRODUITS EXCEPTIONNELS		
Produits exceptionnels sur opérations de gestion	2 428	139 500
Produits exceptionnels sur opérations en capital	11 644	18 224
Reprises sur provisions et transferts de charges		
	14 072	157 724
CHARGES EXCEPTIONNELLES		
Charges exceptionnelles sur opérations de gestion	1 070	3 098
Charges exceptionnelles sur opérations en capital	180	27 263
Dotations exceptionnelles aux amortissements et provisions	12 185	12 185
	13 435	42 546
RÉSULTAT EXCEPTIONNEL	637	115 177
Participation des salariés aux résultats de l'entreprise		
Impôts sur les bénéfices	(45 811)	(167 017)
TOTAL DES PRODUITS	4 102 107	3 045 474
TOTAL DES CHARGES	2 115 078	2 368 853
BÉNÉFICE OU PERTE	1 987 029	676 621

1

BILAN - ACTIF

Désignation de l'entreprise : DERET ED Durée de l'exercice exprimée en nombre de mois * 1 2
 Adresse de l'entreprise 0 La Clauzade 24540 CAPDROT Durée de l'exercice précédent * 1 2
 Numéro SIRET* 4 9 0 5 5 1 6 2 9 0 0 0 2 8 Néant *

				Exercice N clos le		
				3 1 1 2 2 0 1 9		
		Brut		Amortissements, provisions		
		1		2		
				Net		
				3		
Capital souscrit non appelé (I)		AA				
IMMOBILISATIONS INCORPORELLES	Frais d'établissement *	AB		AC		
	Frais de développement *	CX		CQ		
	Concessions, brevets et droits similaires	AF	65 008	AG	63 326	
	Fonds commercial (1)	AH	6 098	AI		
	Autres immobilisations incorporelles	AJ	5 563	AK		
	Avances et acomptes sur immobilisations incorporelles	AL		AM		
	Terrains	AN	364 916	AO	72 075	
	Constructions	AP	539 023	AQ	174 345	
	Installations techniques, matériel et outillage industriels	AR	10 367	AS	10 367	
	Autres immobilisations corporelles	AT	1 003 476	AU	803 338	
IMMOBILISATIONS CORPORELLES	Immobilisations en cours	AV		AW		
	Avances et acomptes	AX		AY		
	Participations évaluées selon la méthode de mise en équivalence	CS		CT		
	Autres participations	CU	6 438 387	CV	182 000	
	Créances rattachées à des participations	BB		BC		
	Autres titres immobilisés	BD	2 000	BE		
	Prêts	BF		BG		
	Autres immobilisations financières *	BH	120 668	BI	341	
	TOTAL (II)	BJ	8 555 506	BK	1 305 793	
	ACTIF CIRCULANT	STOCKS*	Matières premières, approvisionnements	BL		BM
En cours de production de biens			BN		BO	
En cours de production de services			BP		BQ	
Produits intermédiaires et finis			BR		BS	
Marchandises			BT		BU	
CRÉANCES		Avances et acomptes versés sur commandes	BV	412	BW	412
		Clients et comptes rattachés (3)*	BX	259 916	BY	259 916
		Autres créances (3)	BZ	1 134 694	CA	1 134 694
		Capital souscrit et appelé, non versé	CB		CC	
		DIVERS	Valeurs mobilières de placement (dont actions propres:	CD	7 491 889	CE
Disponibilités	CF		432 840	CG	432 840	
Comptes de régularisation	Charges constatées d'avance (3) *	CH	14 581	CI	14 581	
	TOTAL (III)	CJ	9 334 331	CK	137 073	
	Frais d'émission d'emprunt à étaler (IV)	CW				
	Primes de remboursement des obligations (V)	CM				
Écarts de conversion actif * (VI)	CN					
TOTAL GÉNÉRAL (I à VI)	CO	17 889 837	IA	1 442 866	16 446 971	

Renvois : (1) Dont droit au bail : CP (2) Part à moins d'un an des immobilisations financières nettes : (3) Part à plus d'un an : CR
 Clause de réserve de propriété : * Immobilisations : Stocks : Créances :

* Des explications concernant cette rubrique sont données dans la notice n°2032

7



Handwritten signature

②

BILAN - PASSIF avant répartition

Désignation de l'entreprise		DERET FD	Néant <input type="checkbox"/>	
		Exercice N		
CAPITAUX PROPRES	Capital social ou individuel (1)* (Dont versé : 4 000 000)	DA	4 000 000	
	Primes d'émission, de fusion, d'apport,	DB	1 000 000	
	Ecarts de réévaluation (2)* (dont écart d'équivalence <input type="checkbox"/> EK)	DC		
	Réserve légale (3)	DD	400 000	
	Réserves statutaires ou contractuelles	DE		
	Réserves réglementées (3)* (Dont réserve spéciale des provisions pour fluctuation des cours <input type="checkbox"/> BI)	DF		
	Autres réserves (Dont réserve relative à l'achat d'oeuvres originales d'artistes vivants* <input type="checkbox"/> EJ)	DG	6 985 148	
	Report à nouveau	DH		
	RÉSULTAT DE L'EXERCICE (bénéfice ou perte)	DI	1 987 029	
	Subventions d'investissement	DJ	8 412	
	Provisions réglementées *	DK	82 900	
	TOTAL (I)	DL	14 463 489	
Autres fonds propres	Produit des émissions de titres participatifs	DM		
	Avances conditionnées	DN		
	TOTAL (II)	DO		
Provisions pour risques et charges	Provisions pour risques	DP		
	Provisions pour charges	DQ		
	TOTAL (III)	DR		
DETTES (4)	Emprunts obligataires convertibles	DS		
	Autres emprunts obligataires	DT		
	Emprunts et dettes auprès des établissements de crédit (5)	DU	264 232	
	Emprunts et dettes financières divers (Dont emprunts participatifs <input type="checkbox"/> EI)	DV	761 201	
	Avances et acomptes reçus sur commandes en cours	DW		
	Dettes fournisseurs et comptes rattachés	DX	63 852	
	Dettes fiscales et sociales	DY	894 150	
	Dettes sur immobilisations et comptes rattachés	DZ		
	Autres dettes	EA	47	
Compte régul.	EB			
Produits constatés d'avance (4)	EC	1 983 482		
TOTAL (IV)	ED			
Ecarts de conversion passif *	ED			
TOTAL GÉNÉRAL (I à V)	EE	16 446 971		
RENOVOIS	(1) Écart de réévaluation incorporé au capital	IB		
	(2) Dont	Réserve spéciale de réévaluation (1959)	IC	
		Écart de réévaluation libre	ID	
		Réserve de réévaluation (1976)	IE	
	(3) Dont réserve spéciale des plus-values à long terme *	EF		
(4) Dettes et produits constatés d'avance à moins d'un an	EG	1 850 155		
(5) Dont concours bancaires courants, et soldes créditeurs de banques et CCP	EH			

* Des explications concernant cette rubrique sont données dans la notice n° 2032.

P



3

COMPTE DE RÉSULTAT DE L' EXERCICE (En liste)

		Désignation de l'entreprise : DERET FD		Néant <input type="checkbox"/> *			
		Exercice N					
		France		Exportations et livraisons intracommunautaires		Total	
PRODUITS D'EXPLOITATION	Ventes de marchandises *	FA	1 227	FB		FC 1 227	
	biens *	FD		FE		FF	
	Production vendue services*	FG	1 556 352	FH		FI 1 556 352	
	Chiffres d'affaires nets*	FJ	1 557 579	FK		FL 1 557 579	
	Production stockée*					FM	
	Production immobilisée*					FN	
	Subventions d'exploitation					FO 1 000	
	Reprises sur amortissements et provisions, transferts de charges* (9)					FP 18 958	
	Autres produits (1) (11)					FQ 291	
	Total des produits d'exploitation (2) (I)						FR 1 577 827
CHARGES D'EXPLOITATION	Achats de marchandises (y compris droits de douane)*					FS 2 229	
	Variation de stock (marchandises)*					FT	
	Achats de matières premières et autres approvisionnements (y compris droits de douane)*					FU	
	Variation de stock (matières premières et approvisionnements)*					FV	
	Autres achats et charges externes (3) (6 bis)*					FW 639 179	
	Impôts, taxes et versements assimilés*					FX 54 486	
	Salaires et traitements*					FY 814 008	
	Charges sociales (10)					FZ 351 067	
	DOTATIONS D'EXPLOITATION	Sur immobilisations		- dotations aux amortissements*			GA 123 700
				- dotations aux provisions			GB
		Sur actif circulant : dotations aux provisions*					GC
		Pour risques et charges : dotations aux provisions					GD
	Autres charges (12)					GE 142	
Total des charges d'exploitation (4) (II)						GF 1 984 810	
1 - RÉSULTAT D'EXPLOITATION (I - II)						GG (406 983)	
opérations en commun	Bénéfice attribué ou perte transférée*		(III)			GH	
	Perte supportée ou bénéfice transféré*		(IV)			GI	
PRODUITS FINANCIERS	Produits financiers de participations (5)					GJ 1 570 878	
	Produits des autres valeurs mobilières et créances de l'actif immobilisé (5)					GK	
	Autres intérêts et produits assimilés (5)					GL 144 821	
	Reprises sur provisions et transferts de charges					GM 611 238	
	Différences positives de change					GN	
	Produits nets sur cessions de valeurs mobilières de placement					GO 183 271	
Total des produits financiers (V)						GP 2 510 208	
CHARGES FINANCIÈRES	Dotations financières aux amortissements et provisions*					GQ 147 073	
	Intérêts et charges assimilées (6)					GR 15 571	
	Différences négatives de change					GS	
	Charges nettes sur cessions de valeurs mobilières de placement					GT	
Total des charges financières (VI)						GU 162 644	
2 - RÉSULTAT FINANCIER (V - VI)						GV 2 347 564	
3 - RÉSULTAT COURANT AVANT IMPÔTS (I - II + III - IV + V - VI)						GW 1 940 581	

(RENVOIS : voir tableau n° 2053) * Des explications concernant cette rubrique sont données dans la notice n° 2032.

A



④

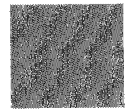
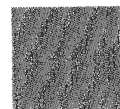
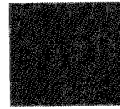
COMPTE DE RÉSULTAT DE L'EXERCICE (Suite)

Désignation de l'entreprise		DERET FD		Néant <input type="checkbox"/>	
		Exercice N			
PRODUITS EXCEPTIONNELS	Produits exceptionnels sur opérations de gestion	HA	2 428		
	Produits exceptionnels sur opérations en capital *	HB	11 644		
	Reprises sur provisions et transferts de charges	HC			
	Total des produits exceptionnels (7) (VII)	HD	14 072		
CHARGES EXCEPTIONNELLES	Charges exceptionnelles sur opérations de gestion (6 bis)	HE	1 070		
	Charges exceptionnelles sur opérations en capital *	HF	180		
	Dotations exceptionnelles aux amortissements et provisions (6 ter)	HG	12 185		
	Total des charges exceptionnelles (7) (VIII)	HH	13 435		
4 - RÉSULTAT EXCEPTIONNEL (VII - VIII)		HI	637		
Participation des salariés aux résultats de l'entreprise (IX)		HJ			
Impôts sur les bénéfices * (X)		HK	(45 811)		
TOTAL DES PRODUITS (I + III + V + VII)		HL	4 102 107		
TOTAL DES CHARGES (II + IV + VI + VIII + IX + X)		HM	2 115 078		
5 - BÉNÉFICE OU PERTE (Total des produits - total des charges)		HN	1 987 029		
RENVIS	(1) Dont produits nets partiels sur opérations à long terme	HO			
	(2) Dont produits de locations immobilières	HY			
	(2) Dont produits d'exploitation afférents à des exercices antérieurs (à détailler au (8) ci-dessous)	IG	2 428		
	(3) Dont - Crédit - bail mobilier *	HP			
	(3) Dont - Crédit - bail immobilier	HQ			
	(4) Dont charges d'exploitation afférentes à des exercices antérieurs (à détailler au (8) ci-dessous)	IH	1 070		
	(5) Dont produits concernant les entreprises liées	IJ			
	(6) Dont intérêts concernant les entreprises liées	IK			
	(6bis) Dont dons faits aux organismes d'intérêt général (art. 238 bis du C.G.I.)	HX			
	(6ter) Dont amortissement des souscriptions dans des PME innovantes (art. 217 octies)	RC			
	(6ter) Dont amortissement exceptionnel de 25% des constructions nouvelles (art. 39 quinquies D)	RD			
	(9) Dont transferts de charges	A1	18 958		
	(10) Dont cotisations personnelles de l'exploitant (13) (dont montant des cotisations sociales obligatoires hors CSG/CRDS) A5	A2			
	(11) Dont redevances pour concessions de brevets, de licences (produits)	A3			
	(12) Dont redevances pour concessions de brevets, de licences (charges)	A4	135		
	(13) Dont primes et cotisations complémentaires personnelles facultatives A6 obligatoires A9 dont cotisations facultatives Madelin A7 dont cotisations facultatives aux nouveaux plans d'épargne retraite A8				
	(7) Détail des produits et charges exceptionnels (Si le nombre de lignes est insuffisant, reproduire le cadre (7) et le joindre en annexe) :		Exercice N		
Annulation factures		Charges exceptionnelles	Produits exceptionnels		
Produits cession immo			8 180		
QP viré au résultat			3 464		
VNC des immos cédés		180			
Charges sur exercice antérieur		1 070			
(8) Détail des produits et charges sur exercices antérieurs :		Exercice N			
		Charges antérieures	Produits antérieurs		

* Des explications concernant cette rubrique sont données dans la notice n°2032.



Annexe



7



Immobilisations

DERET FD

Période du 01/01/19 au 31/12/19
Edition du 18/06/20
Devise d'édition

RUBRIQUES	Valeur brute début exercice	Augmentations par réévaluation	Acquisitions apports, création virements
IMMOBILISATIONS INCORPORELLES			
Frais d'établissement et de développement			
Autres immobilisations incorporelles	71 131		3 000
TOTAL immobilisations incorporelles :	71 131		3 000
IMMOBILISATIONS CORPORELLES			
Terrains	364 916		
Constructions sur sol propre	7 701		
Constructions sur sol d'autrui			
Constructions installations générales	531 322		
Installations techniques et outillage industriel	10 367		
Installations générales, agencements et divers	539 418		57 686
Matériel de transport	521 934		
Matériel de bureau, informatique et mobilier	61 340		3 228
Emballages récupérables et divers			
Immobilisations corporelles en cours			
Avances et acomptes			
TOTAL immobilisations corporelles :	2 036 997		60 914
IMMOBILISATIONS FINANCIÈRES			
Participations évaluées par mises en équivalence			
Autres participations	5 557 398		881 169
Autres titres immobilisés	2 000		
Prêts et autres immobilisations financières	87 831		33 765
TOTAL immobilisations financières :	5 647 229		914 934
TOTAL GÉNÉRAL	7 755 357		978 848

RUBRIQUES	Diminutions par virement	Diminutions par cessions mises hors service	Valeur brute fin d'exercice	Réévaluations légales
IMMOBILISATIONS INCORPORELLES				
Frais d'étab. et de développement				
Autres immobilisations incorporelles		3 025	71 106	
TOTAL immobilisations incorporelles :		3 025	71 106	
IMMOBILISATIONS CORPORELLES				
Terrains			364 916	
Constructions sur sol propre			7 701	
Constructions sur sol d'autrui				
Constructions installations générales			531 322	
Install. techn., matériel et out. industriels			10 367	
Inst. générales, agencements et divers			597 104	
Matériel de transport		180 129	341 804	
Mat. de bureau, informatique et mobil.			64 568	
Emballages récupérables et divers				
Immobilisations corporelles en cours				
Avances et acomptes				
TOTAL immobilisations corporelles :		180 129	1 917 781	
IMMOBILISATIONS FINANCIÈRES				
Participations mises en équivalence				
Autres participations		180	6 438 387	
Autres titres immobilisés			2 000	
Prêts et autres immo. financières		928	120 668	
TOTAL immobilisations financières :		1 108	6 561 056	
TOTAL GÉNÉRAL		184 262	8 549 943	

© Sage

Page 19



Handwritten signature

Amortissements

DERET FD

Période du 01/01/19 au 31/12/19
Edition du 18/06/20
Devisé d'édition

SITUATIONS ET MOUVEMENTS DE L'EXERCICE				
IMMOBILISATIONS AMORTISSABLES	Montant début exercice	Augmentations dotations	Diminutions reprises	Montant fin exercice
IMMOBILISATIONS INCORPORELLES				
Frais d'étab. et de développement.				
Autres immobilisations incorporelles	64 917	1 434	3 025	63 326
TOTAL immobilisations incorporelles :	64 917	1 434	3 025	63 326
IMMOBILISATIONS CORPORELLES				
Terrains	53 362	18 713		72 075
Constructions sur sol propre	2 869	385		3 255
Constructions sur sol d'autrui				
Constructions installations générales	144 525	26 566		171 091
Installations techn. et outillage industriel	10 367			10 367
Inst. générales, agencements et divers	337 524	70 777		408 301
Matériel de transport	521 934		180 129	341 804
Mat. de bureau, informatique et mobil.	47 408	5 825		53 233
Emballages récupérables et divers				
TOTAL immobilisations corporelles :	1 117 988	122 266	180 129	1 060 125
TOTAL GÉNÉRAL	1 182 905	123 700	183 154	1 123 451

VENTILATIONS DES DOTATIONS AUX AMORTISSEMENTS DE L'EXERCICE			
IMMOBILISATIONS AMORTISSABLES	Amortissements linéaires	Amortissements dégressifs	Amortissements exceptionnels
IMMOBILISATIONS INCORPORELLES			
Frais d'établissement et de développement			
Autres immobilisations incorporelles			
TOTAL immobilisations incorporelles :			
IMMOBILISATIONS CORPORELLES			
Terrains			
Constructions sur sol propre			
Constructions sur sol d'autrui			
Constructions installations générales			
Installations techniques et outillage industriel			
Installations générales, agencements et divers			8 099
Matériel de transport			
Matériel de bureau, informatique et mobilier			
Emballages récupérables et divers			
TOTAL immobilisations corporelles :			8 099
Frais d'acquisition de titres de participations	4 086		
TOTAL GÉNÉRAL	4 086		8 099

Provisions Inscrites au Bilan

DERET FD

Période du 01/01/19 au 31/12/19
Edition du 18/06/20
Devise d'édition

RUBRIQUES	Montant début exercice	Augmentations dotations	Diminutions reprises	Montant fin exercice
Prov. pour reconstitution des gisements				
Provisions pour investissement				
Provisions pour hausse des prix				
Amortissements dérogatoires	70 715	12 185		82 900
Dont majorations exceptionnelles de 30%				
Provisions pour prêts d'installation				
Autres provisions réglementées				
PROVISIONS RÉGLEMENTÉES	70 715	12 185		82 900

Provisions pour litiges				
Prov. pour garant. données aux clients				
Prov. pour pertes sur marchés à terme				
Provisions pour amendes et pénalités				
Provisions pour pertes de change				
Prov. pour pensions et obligat. simil.				
Provisions pour impôts				
Prov. pour renouvellement des immo.				
Provisions pour gros entretien et grandes révisions				
Provisions pour charges sociales et fiscales sur congés à payer				
Autres prov. pour risques et charges				
PROV. POUR RISQUES ET CHARGES				

Prov. sur immobilisations incorporelles				
Prov. sur immobilisations corporelles				
Prov. sur immo. titres mis en équival.				
Prov. sur immo. titres de participation	202 001	10 000		212 001
Prov. sur autres immo. financières	341			341
Provisions sur stocks et en cours				
Provisions sur comptes clients				
Autres provisions pour dépréciation	611 238	137 073	611 238	137 073
PROVISIONS POUR DÉPRÉCIATION	813 580	147 073	611 238	349 415

TOTAL GÉNÉRAL	884 296	159 258	611 238	432 316
----------------------	----------------	----------------	----------------	----------------

État des Échéances des Créances et Dettes

DERET FD

Période du 01/01/19 au 31/12/19
Edition du 18/06/20
Devise d'édition

ÉTAT DES CRÉANCES	Montant brut	A 1 an au plus	A plus d'1 an
DE L'ACTIF IMMOBILISÉ			
Créances rattachées à des participations			
Prêts			
Autres immobilisations financières	120 668		120 668
TOTAL de l'actif immobilisé :	120 668		120 668
DE L'ACTIF CIRCULANT			
Clients douteux ou litigieux			
Autres créances clients	259 916	259 916	
Créance représent. de titres prêtés ou remis en garantie			
Personnel et comptes rattachés	2 885	2 885	
Sécurité sociale et autres organismes sociaux	901	901	
État - Impôts sur les bénéfices			
État - Taxe sur la valeur ajoutée	10 223	10 223	
État - Autres impôts, taxes et versements assimilés			
État - Divers			
Groupe et associés	1 117 890	1 117 890	
Débiteurs divers	2 794	2 794	
TOTAL de l'actif circulant :	1 394 610	1 394 610	
CHARGES CONSTATÉES D'AVANCE	14 581	14 581	

TOTAL GÉNÉRAL	1 529 859	1 409 191	120 668
----------------------	------------------	------------------	----------------

ÉTAT DES DETTES	Montant brut	A 1 an au plus	A plus d'1 an et 5 ans au plus	A plus de 5 ans
Emprunts obligataires convertibles				
Autres emprunts obligataires				
auprès des établissements de crédit :				
- à 1 an maximum à l'origine				
- à plus d' 1 an à l'origine	264 232	130 906	133 327	
Emprunts et dettes financières divers				
Fournisseurs et comptes rattachés	63 852	63 852		
Personnel et comptes rattachés	204 191	204 191		
Sécurité sociale et autres organismes	144 240	144 240		
Impôts sur les bénéfices	445 832	445 832		
Taxe sur la valeur ajoutée	58 259	58 259		
Obligations cautionnées				
Autres impôts, taxes et assimilés	41 627	41 627		
Dettes sur immo. et comptes rattachés				
Groupe et associés	761 201	761 201		
Autres dettes	47	47		
Dettes représentat. de titres empruntés				
Produits constatés d'avance				

TOTAL GÉNÉRAL	1 983 482	1 850 155	133 327	
----------------------	------------------	------------------	----------------	--



[Handwritten signature]

Produits à Recevoir

DERET FD

Période du 01/01/19 au 31/12/19
Edition du 18/06/20
Devise d'édition

MONTANT DES PRODUITS À RECEVOIR INCLUS DANS LES POSTES SUIVANTS DU BILAN	Montant
Immobilisations financières	
Créances rattachées à des participations	
Autres immobilisations financières	
Créances	
Créances clients et comptes rattachés	126
Personnel	
Organismes sociaux	901
État	
Divers, produits à recevoir	1 430
Autres créances	1 364
Valeurs Mobilières de Placement	
Disponibilités	
TOTAL	3 821



Charges à Payer

DERET FD

Période du 01/01/19 au 31/12/19
Edition du 18/06/20
Devise d'édition

MONTANT DES CHARGES A PAYER INCLUS DANS LES POSTES SUIVANTS DU BILAN	Montant
Emprunts obligataires convertibles	
Autres emprunts obligataires	
Emprunts et dettes auprès des établissements de crédit	
Emprunts et dettes financières divers	
Dettes fournisseurs et comptes rattachés	22 561
Dettes fiscales et sociales	315 013
Dettes sur immobilisations et comptes rattachés	
Disponibilités, charges à payer	
Autres dettes	
TOTAL	337 574

P



Handwritten signature

Charges et Produits Constatés d'Avance

DERET FD

Période du 01/01/19 au 31/12/19
Edition du 18/06/20
Devise d'édition

RUBRIQUES	Charges	Produits
Charges ou produits d'exploitation	14 581	
Charges ou produits financiers		
Charges ou produits exceptionnels		

TOTAL	14 581	
--------------	---------------	--



Engagements Financiers

DERET FD

Période du 01/01/19 au 31/12/19
Edition du 18/06/20
Devise d'édition

ENGAGEMENTS DONNÉS	Montant
Effets escomptés non échus	
Avals et cautions	3 196 103
Engagements en matière de pensions, retraites et indemnités	51 953
Autres engagements donnés :	

TOTAL

3 248 056

ENGAGEMENTS RECUS	Montant
Avals et cautions et garanties	
Autres engagements reçus :	

TOTAL



Composition du Capital Social

DERET FD

Période du 01/01/19 au 31/12/19
Edition du 18/06/20
Devise d'édition

CATEGORIES DE TITRES	Nombre	Valeur nominale
1 - Actions ou parts sociales composant le capital soc. au début de l'exercice	400000	10
2 - Actions ou parts sociales émises pendant l'exercice		
3 - Actions ou parts sociales remboursées pendant l'exercice		
4 - Actions ou parts sociales composant le capital social en fin d'exercice	400000	



Effectif Moyen

DERET FD

Période du 01/01/19 au 31/12/19
Edition du 18/06/20
Devise d'édition

EFFECTIFS	Personnel salarié	Personnel mis à disposition de l'entreprise
Cadres	6	
Agents de maîtrise et techniciens	4	
Employés	1	
Ouvriers		
TOTAL	11	



DERET FD

Société par actions simplifiée
au capital de 4 000 000 euros
Siège social : La Clauzade
24540 CAPDROT
490 551 629 RCS BERGERAC

**ASSEMBLEE GENERALE ORDINAIRE ANNUELLE
DU 1^{ER} JUILLET 2020**

**PROPOSITION D'AFFECTATION DU RESULTAT DE L'EXERCICE CLOS LE 31 DECEMBRE 2019 SOUMISE
ET ADOPTEE**

DEUXIEME RESOLUTION

L'Assemblée Générale décide d'affecter le résultat bénéficiaire s'élevant à 1 987 029,11 euros de la manière suivante :

ORIGINE

Résultat de l'exercice 1 987 029,11 euros

AFFECTATION

Aux autres réserves, soit 1 772 729,11 euros
Dividendes 214 300,00 euros

Total 1 987 029,11 euros 1 987 029,11 euros

DISTRIBUTION DE DIVIDENDES

Montant - Mise en paiement - Régime fiscal du dividende

Le dividende unitaire est donc de 0,53 euros.

Le dividende en numéraire est mis en paiement au siège social à compter du 1^{er} juillet 2020.

Pour les personnes physiques fiscalement domiciliées en France, ce dividende est assujetti à l'imposition forfaitaire unique au taux global de 30%, sauf si elles optent à l'imposition de ces revenus au barème progressif de l'impôt sur le revenu. Dans ce dernier cas, l'intégralité du montant ainsi distribué sera éligible à la réfaction de 40% résultant des dispositions de l'article 158-3-2° du Code général des impôts.

RAPPEL DES DIVIDENDES DISTRIBUES

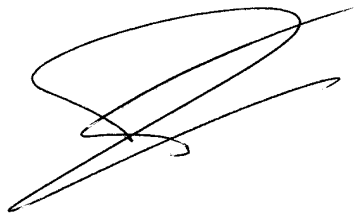
Conformément aux dispositions de l'article 243 bis du Code général des impôts, le tableau ci-après fait état du montant des dividendes et autres revenus distribués au titre des trois derniers exercices, ainsi que de leur éventuelle éligibilité à la réfaction de 40% résultant des dispositions de l'article 158 3-2° du Code général des impôts bénéficiant, le cas échéant, aux personnes physiques fiscalement domiciliés en France.

Exercice clos le :	Revenus éligibles à la réfaction résultant de l'article 158-3-2° du CGI		Revenus non éligibles à la réfaction résultant de l'article 158-3-2° du CGI	
	Dividendes	Autres revenus	Dividendes	Autres revenus
31 décembre 2018	288 000,00 euros	0,00 euros	0,00 euros	
31 décembre 2017	535 000,00 euros	0,00 euros	0,00 euros	
31 décembre 2016	300 000,00 euros	0,00 euros	0,00 euros	

Cette résolution, mise aux voix est adoptée à l'unanimité.

Pour copie certifiée conforme

Le Président
Monsieur Frédéric DERET



EXEMPLAIRE GREFFE

DERET FD
Siège social : La Clauzade
24540 CAPDROT
490 551 629 R.C.S BERGERAC

RAPPORTS DES COMMISSAIRES AUX COMPTES
Exercice clos le 31 Décembre 2019

AJILEC
10 rue Dora Maar
37100 TOURS

ARCHE
7, rue Michel ROYER – CS 60046
45077 ORLEANS



Handwritten signature

DERET FD
Siège social : La Clouzade
24540 CAPDROT
490 551 629 R.C.S BERGERAC

RAPPORT DU COMMISSAIRE AUX COMPTES
SUR LES COMPTES ANNUELS
Exercice clos le 31 Décembre 2019

A l'Assemblée générale de la société DERET FD,

Opinion

En exécution de la mission qui nous a été confiée par votre assemblée générale, nous avons effectué l'audit des comptes annuels de la société DERET FD relatifs à l'exercice clos le 31 Décembre 2019, tels qu'ils sont joints au présent rapport.

Ces comptes ont été arrêtés par le Président le 31 mai 2020 sur la base des éléments disponibles à cette date dans un contexte évolutif de crise sanitaire liée au Covid-19.

Nous certifions que les comptes annuels sont, au regard des règles et principes comptables français, réguliers et sincères et donnent une image fidèle du résultat des opérations de l'exercice écoulé ainsi que de la situation financière et du patrimoine de la société à la fin de cet exercice.

Fondement de l'opinion

Référentiel d'audit

Nous avons effectué notre audit selon les normes d'exercice professionnel applicables en France. Nous estimons que les éléments que nous avons collectés sont suffisants et appropriés pour fonder notre opinion.

Les responsabilités qui nous incombent en vertu de ces normes sont indiquées dans la partie « Responsabilités du commissaire aux comptes relatives à l'audit des comptes annuels » du présent rapport.

Indépendance

Nous avons réalisé notre mission d'audit dans le respect des règles d'indépendance qui nous sont applicables, sur la période du 1^{er} janvier 2019 à la date d'émission de notre rapport, et notamment nous n'avons pas fourni de services interdits par le code de déontologie de la profession de commissaire aux comptes.

Justification des appréciations

En application des dispositions des articles L.823-9 et R.823-7 du code de commerce relatives à la justification de nos appréciations nous vous informons que les appréciations les plus importantes auxquelles nous avons procédé, selon notre jugement professionnel, ont porté sur le caractère



approprié des principes comptables appliqués, sur le caractère raisonnable des estimations significatives retenues ainsi que sur la présentation d'ensemble des comptes notamment pour ce qui concerne les participations qui ont été examinées et validées au vu des documents probants. La valeur des actifs financiers a été appréciée dans le respect des principes de prudence et de continuité de l'exploitation, sans se limiter à une lecture strictement comptable des données.

Les appréciations ainsi portées s'inscrivent dans le contexte de l'audit des comptes annuels pris dans leur ensemble, arrêtés dans les conditions rappelées précédemment et de la formation de notre opinion exprimée ci-avant. Nous n'exprimons pas d'opinion sur des éléments de ces comptes annuels pris isolément.

Vérifications spécifiques

Nous avons également procédé, conformément aux normes d'exercice professionnel applicables en France, aux vérifications spécifiques prévues par les textes légaux et réglementaires.

S'agissant des événements survenus et des éléments connus postérieurement à la date d'arrêtés des comptes relatifs aux effets de la crise liée au Covid-19, la direction nous a indiqué qu'ils feront l'objet d'une communication à l'assemblée appelée à statuer sur les comptes.

Nous n'avons pas d'observation à formuler sur la sincérité et la concordance avec les comptes annuels des informations données dans le rapport de gestion du Président et dans les autres documents adressés sur la situation financière et les comptes annuels adressés aux associés.

En application de la loi, nous nous sommes assurés que les diverses informations relatives aux prises de participation et de contrôle et à l'identité des détenteurs du capital vous ont été communiquées dans le rapport de gestion.

Nous attestons de la sincérité et de la concordance avec les comptes annuels des informations relatives aux délais de paiement mentionnés à l'article D.441-4 du code de commerce.

Responsabilités de la direction et des personnes constituant le gouvernement d'entreprise relatives aux comptes annuels

Il appartient à la direction d'établir des comptes annuels présentant une image fidèle conformément aux règles et principes comptables français ainsi que de mettre en place le contrôle interne qu'elle estime nécessaire à l'établissement de comptes annuels ne comportant pas d'anomalies significatives, que celles-ci proviennent de fraudes ou résultent d'erreurs.

Lors de l'établissement des comptes annuels, il incombe à la direction d'évaluer la capacité de la société à poursuivre son exploitation, de présenter dans ces comptes, le cas échéant, les informations nécessaires relatives à la continuité d'exploitation et d'appliquer la convention comptable de continuité d'exploitation, sauf s'il est prévu de liquider la société ou de cesser son activité.

Les comptes annuels ont été arrêtés par le président.

Responsabilités des commissaires aux comptes relatives à l'audit des comptes annuels

Il nous appartient d'établir un rapport sur les comptes annuels. Notre objectif est d'obtenir l'assurance raisonnable que les comptes annuels pris dans leur ensemble ne comportent pas d'anomalies significatives. L'assurance raisonnable correspond à un niveau élevé d'assurance, sans toutefois garantir qu'un audit réalisé conformément aux normes d'exercice professionnel permet de systématiquement détecter toute anomalie significative. Les anomalies peuvent provenir de fraudes



ou résulter d'erreurs et sont considérées comme significatives lorsque l'on peut raisonnablement s'attendre à ce qu'elles puissent, prises individuellement ou en cumulé, influencer les décisions économiques que les utilisateurs des comptes prennent en se fondant sur ceux-ci.

Comme précisé par l'article L.823-10-1 du code de commerce, notre mission de certification des comptes ne consiste pas à garantir la viabilité ou la qualité de la gestion de votre société.

Dans le cadre d'un audit réalisé conformément aux normes d'exercice professionnel applicables en France, le commissaire aux comptes exerce son jugement professionnel tout au long de cet audit.
En outre :

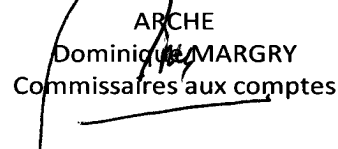
- il identifie et évalue les risques que les comptes annuels comportent des anomalies significatives, que celles-ci proviennent de fraudes ou résultent d'erreurs, définit et met en œuvre des procédures d'audit face à ces risques, et recueille des éléments qu'il estime suffisants et appropriés pour fonder son opinion. Le risque de non-détection d'une anomalie significative provenant d'une fraude est plus élevé que celui d'une anomalie significative résultant d'une erreur, car la fraude peut impliquer la collusion, la falsification, les omissions volontaires, les fausses déclarations ou le contournement du contrôle interne ;
- il prend connaissance du contrôle interne pertinent pour l'audit afin de définir des procédures d'audit appropriées en la circonstance, et non dans le but d'exprimer une opinion sur l'efficacité du contrôle interne ;
- il apprécie le caractère approprié des méthodes comptables retenues et le caractère raisonnable des estimations comptables faites par la direction, ainsi que les informations les concernant fournies dans les comptes annuels ;
- il apprécie le caractère approprié de l'application par la direction de la convention comptable de continuité d'exploitation et, selon les éléments collectés, l'existence ou non d'une incertitude significative liée à des événements ou à des circonstances susceptibles de mettre en cause la capacité de la société à poursuivre son exploitation. Cette appréciation s'appuie sur les éléments collectés jusqu'à la date de son rapport, étant toutefois rappelé que des circonstances ou événements ultérieurs pourraient mettre en cause la continuité d'exploitation. S'il conclut à l'existence d'une incertitude significative, il attire l'attention des lecteurs de son rapport sur les informations fournies dans les comptes annuels au sujet de cette incertitude ou, si ces informations ne sont pas fournies ou ne sont pas pertinentes, il formule une certification avec réserve ou un refus de certifier ;
- il apprécie la présentation d'ensemble des comptes annuels et évalue si les comptes annuels reflètent les opérations et événements sous-jacents de manière à en donner une image fidèle.

A Tours et Orléans,
Le 17 juin 2020
Les Commissaires aux comptes

AJILEC
Frédéric BRUNAUT
Commissaires aux comptes



APCHE
Dominique MARGRY
Commissaires aux comptes



Bilan Actif

DERET FD

Période du 01/01/19 au 31/12/19
Edition du 18/06/20
Devise d'édition

RUBRIQUES	BRUT	Amortissements	Net (N) 31/12/2019	Net (N-1) 31/12/2018
CAPITAL SOUSCRIT NON APPELÉ				
IMMOBILISATIONS INCORPORELLES				
Frais d'établissement				
Frais de développement				
Concession, brevets et droits similaires	65 008	63 326	1 682	116
Fonds commercial	6 098		6 098	6 098
Autres immobilisations incorporelles	5 563		5 563	
Avances et acomptes sur immobilisations incorporelles				
TOTAL immobilisations incorporelles :	76 669	63 326	13 343	6 214
IMMOBILISATIONS CORPORELLES				
Terrains	364 916	72 075	292 841	311 553
Constructions	539 023	174 345	364 678	391 629
Installations techniques, matériel et outillage industriel	10 367	10 367		
Autres immobilisations corporelles	1 003 476	803 338	200 138	215 827
Immobilisations en cours				
Avances et acomptes				
TOTAL immobilisations corporelles :	1 917 781	1 060 125	857 656	919 009
IMMOBILISATIONS FINANCIÈRES				
Participations évaluées par mise en équivalence				
Autres participations	6 438 387	182 000	6 256 387	5 385 398
Créances rattachées à des participations				
Autres titres immobilisés	2 000		2 000	2 000
Prêts				
Autres immobilisations financières	120 668	341	120 327	87 490
TOTAL immobilisations financières :	6 561 056	182 341	6 378 714	5 474 888
ACTIF IMMOBILISÉ	8 555 506	1 205 793	7 249 713	6 400 111

STOCKS ET EN-COURS				
Matières premières et approvisionnement				
Stocks d'en-cours de production de biens				
Stocks d'en-cours production de services				
Stocks produits intermédiaires et finis				
Stocks de marchandises				
TOTAL stocks et en-cours :				
CRÉANCES				
Avances, acomptes versés sur commandes	412		412	404
Créances clients et comptes rattachés	259 916		259 916	219 206
Autres créances	1 134 694		1 134 694	1 144 489
Capital souscrit et appelé, non versé				
TOTAL créances :	1 395 021		1 395 021	1 364 099
DISPONIBILITÉS ET DIVERS				
Valeurs mobilières de placement	7 491 889	137 073	7 354 816	6 987 837
Disponibilités	432 840		432 840	156 485
Charges constatées d'avance	14 581		14 581	22 807
TOTAL disponibilités et divers :	7 939 310	137 073	7 802 237	7 167 129
ACTIF CIRCULANT	9 334 331	137 073	9 197 258	8 531 228

Frais d'émission d'emprunts à étaler				
Primes remboursement des obligations				
Écarts de conversion actif				

TOTAL GÉNÉRAL	17 889 837	1 442 866	16 446 971	14 931 339
----------------------	-------------------	------------------	-------------------	-------------------

© Sage



Handwritten signature

Bilan Passif

DERET FD

Période du 01/01/19 au 31/12/19
Edition du 18/06/20
Devise d'édition

RUBRIQUES	Net (N) 31/12/2019	Net (N-1) 31/12/2018
SITUATION NETTE		
Capital social ou individuel dont versé 4 000 000	4 000 000	4 000 000
Primes d'émission, de fusion, d'apport, ...	1 000 000	1 000 000
Écarts de réévaluation dont écart d'équivalence	400 000	400 000
Réserve légale		
Réserves statutaires ou contractuelles		
Réserves réglementées		
Autres réserves	6 985 148	6 596 527
Report à nouveau		
Résultat de l'exercice	1 987 029	676 621
TOTAL situation nette :	14 372 177	12 673 148
SUBVENTIONS D'INVESTISSEMENT	8 412	
PROVISIONS RÉGLEMENTÉES	82 900	70 715
CAPITAUX PROPRES	14 463 489	12 743 863
Produits des émissions de titres participatifs		
Avances conditionnées		
AUTRES FONDS PROPRES		
Provisions pour risques		
Provisions pour charges		
PROVISIONS POUR RISQUES ET CHARGES		
DETTES FINANCIÈRES		
Emprunts obligataires convertibles		
Autres emprunts obligataires		
Emprunts et dettes auprès des établissements de crédit	264 232	395 138
Emprunts et dettes financières divers	761 201	1 424 722
TOTAL dettes financières :	1 025 433	1 819 859
AVANCES ET ACOMPTES RECUS SUR COMMANDES EN COURS		
DETTES DIVERSES		
Dettes fournisseurs et comptes rattachés	63 852	70 799
Dettes fiscales et sociales	894 150	284 157
Dettes sur immobilisations et comptes rattachés		
Autres dettes	47	12 660
TOTAL dettes diverses :	958 049	367 616
PRODUITS CONSTATÉS D'AVANCE		
DETTES	1 983 482	2 187 475
Ecarts de conversion passif		
TOTAL GÉNÉRAL	16 446 971	14 931 339

Compte de Résultat (Première Partie)

DÉRET FD

Période du 01/01/19 au 31/12/19

Edition du 18/06/20

Devise d'édition

RUBRIQUES	France	Export	Net (N) 31/12/2019	Net (N-1) 31/12/2018
Ventes de marchandises	1 227		1 227	4 486
Production vendue de biens				
Production vendue de services	1 556 352		1 556 352	1 487 472
Chiffres d'affaires nets	1 557 579		1 557 579	1 491 958
Production stockée				
Production immobilisée				
Subventions d'exploitation			1 000	1 000
Reprises sur amortissements et provisions, transfert de charges			18 958	10 296
Autres produits			291	336
PRODUITS D'EXPLOITATION			1 577 827	1 503 590
CHARGES EXTERNES				
Achats de marchandises [et droits de douane]			2 229	4 486
Variation de stock de marchandises				
Achats de matières premières et autres approvisionnements				
Variation de stock [matières premières et approvisionnements]				
Autres achats et charges externes			639 179	548 212
TOTAL charges externes :			641 408	552 698
IMPOTS, TAXES ET VERSEMENTS ASSIMILÉS			54 486	53 127
CHARGES DE PERSONNEL				
Salaires et traitements			814 008	679 234
Charges sociales			351 067	290 102
TOTAL charges de personnel :			1 165 075	969 336
DOTATIONS D'EXPLOITATION				
Dotations aux amortissements sur immobilisations			123 700	114 615
Dotations aux provisions sur immobilisations				
Dotations aux provisions sur actif circulant				
Dotations aux provisions pour risques et charges				
TOTAL dotations d'exploitation :			123 700	114 615
AUTRES CHARGES D'EXPLOITATION			142	144
CHARGES D'EXPLOITATION			1 984 810	1 689 919
RÉSULTAT D'EXPLOITATION			(406 983)	(186 329)

Compte de Résultat (Seconde Partie)

DERET FD

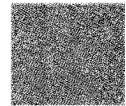
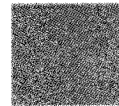
Période du 01/01/19 au 31/12/19

Edition du 18/06/20

Devise d'édition

RUBRIQUES	Net (N) 31/12/2019	Net (N-1) 31/12/2018
RÉSULTAT D'EXPLOITATION	(406 983)	(186 329)
Bénéfice attribué ou perte transférée Perte supportée ou bénéfice transféré		
PRODUITS FINANCIERS		
Produits financiers de participation	1 570 878	1 101 236
Produits des autres valeurs mobilières et créances de l'actif immobilisé		
Autres intérêts et produits assimilés	144 821	82 800
Reprises sur provisions et transferts de charges	611 238	88 536
Différences positives de change		
Produits nets sur cessions de valeurs mobilières de placement	183 271	111 588
	2 510 208	1 384 161
CHARGES FINANCIÈRES		
Dotations financières aux amortissements et provisions	147 073	783 238
Intérêts et charges assimilées	15 571	19 101
Différences négatives de change		
Charges nettes sur cessions de valeurs mobilières de placement		1 065
	162 644	803 405
RÉSULTAT FINANCIER	2 347 564	580 756
RÉSULTAT COURANT AVANT IMPÔTS	1 940 581	394 427
PRODUITS EXCEPTIONNELS		
Produits exceptionnels sur opérations de gestion	2 428	139 500
Produits exceptionnels sur opérations en capital	11 644	18 224
Reprises sur provisions et transferts de charges		
	14 072	157 724
CHARGES EXCEPTIONNELLES		
Charges exceptionnelles sur opérations de gestion	1 070	3 098
Charges exceptionnelles sur opérations en capital	180	27 263
Dotations exceptionnelles aux amortissements et provisions	12 185	12 185
	13 435	42 546
RÉSULTAT EXCEPTIONNEL	637	115 177
Participation des salariés aux résultats de l'entreprise		
Impôts sur les bénéfices	(45 811)	(167 017)
TOTAL DES PRODUITS	4 102 107	3 045 474
TOTAL DES CHARGES	2 115 076	2 368 853
BÉNÉFICE OU PERTE	1 987 029	676 621

Annexe



© Sage



REGLES ET METHODES COMPTABLES

Les comptes annuels ont été établis selon les normes définies par le plan comptable général approuvé par arrêté ministériel du 08/09/2014, en application des articles L.123-12 à L. 123-28 et R.123-172 à R. 123-208 du code de commerce.

Les conventions générales comptables ont été appliquées dans le respect du principe de prudence, conformément aux hypothèses de base :

- continuité de l'exploitation
- permanence des méthodes comptables d'un exercice à l'autre
- indépendance des exercices

et conformément aux règles générales d'établissement et de présentation des comptes annuels.

La méthode de base retenue pour l'évaluation des éléments inscrits en comptabilité est la méthode des coûts historiques.

Les principales méthodes utilisées sont les suivantes :

IMMOBILISATIONS CORPORELLES

Les immobilisations corporelles sont évaluées à leur coût d'acquisition (prix d'achat et frais accessoires, hors frais d'acquisition des immobilisations) ou à leur coût de production.

Les intérêts des emprunts spécifiques à la production d'immobilisations sont ou ne sont pas inclus dans le coût de production des immobilisations.

Les amortissements pour dépréciation sont calculés suivant le mode linéaire (L) ou dégressif (D) en fonction de la durée de vie prévue :

- Constructions	4% ans L
- Agencements et aménagements des constructions	10% à 20% ans L
- Installations techniques	20% à 33.33% ans L
- Matériel et outillages industriel	20% à 33.33% ans L
- Matériel de transport	25% à 33.33% ans L
- Matériel de bureau et informatique	25% à 33.33% ans L
- Mobilier	33.33% ans L

PARTICIPATION, AUTRES TITRES IMMOBILISES, VALEURS MOBILIERES DE PLACEMENT

La valeur brute est constituée par le coût d'achat hors frais accessoires. Lorsque la valeur d'inventaire est inférieure à la valeur brute, une provision pour dépréciation est constituée du montant de la différence.

STOCKS

Néant

CREANCES

Les créances sont valorisées à leur valeur nominale. Une provision pour dépréciation est pratiquée lorsque la valeur d'inventaire est inférieure à la valeur comptable.



REGLES ET METHODES COMPTABLES

EVENEMENTS PRINCIPAUX DE L'EXERCICE

Un complément de provision pour dépréciation de titre de participation a été enregistrée sur l'exercice pour tenir compte de la situation d'AIT.

La société AIT, pour l'exercice 2018, est entrée dans le périmètre de l'intégration fiscale du groupe DERET FD.

LES ENGAGEMENTS DE RETRAITES

Le montant de l'engagement au 31/12/2019 pour les indemnités de Fin de carrière des salariés est de 51 953€.

EVENEMENT POST-CLÔTURE : COVID-19

Les états financiers de l'entité ont été préparés sur la base de la continuité de l'activité. Les activités ont commencé à être affectées par l'épidémie de Covid-19 au premier trimestre 2020 et l'entreprise s'attend à un impact négatif sur ses états financiers en 2020 :

- Recours à des mesures de chômage partiel de mars à juin
- Baisse des cours de bourse d'actifs financiers détenus
- Retards dans les plans de développement des filiales

A la date d'arrêté des comptes par le conseil d'administration des états financiers de 2019 de la société, la direction n'a pas connaissance d'incertitudes significatives qui remettent en cause la capacité de l'entité à poursuivre son exploitation.



Immobilisations

DERET FD

Période du 01/01/19 au 31/12/19
Edition du 18/06/20
Devise d'édition

RUBRIQUES	Valeur brute début exercice	Augmentations par réévaluation	Acquisitions apports, création virements
IMMOBILISATIONS INCORPORELLES			
Frais d'établissement et de développement			
Autres immobilisations incorporelles	71 131		3 000
TOTAL immobilisations incorporelles :	71 131		3 000
IMMOBILISATIONS CORPORELLES			
Terrains	364 916		
Constructions sur sol propre	7 701		
Constructions sur sol d'autrui			
Constructions installations générales	531 322		
Installations techniques et outillage industriel	10 367		
Installations générales, agencements et divers	539 418		57 686
Matériel de transport	521 934		
Matériel de bureau, informatique et mobilier	61 340		3 228
Emballages récupérables et divers			
Immobilisations corporelles en cours			
Avances et acomptes			
TOTAL immobilisations corporelles :	2 036 997		60 914
IMMOBILISATIONS FINANCIÈRES			
Participations évaluées par mises en équivalence			
Autres participations	5 557 398		881 169
Autres titres immobilisés	2 000		
Prêts et autres immobilisations financières	87 831		33 765
TOTAL immobilisations financières :	5 647 229		914 934
TOTAL GÉNÉRAL	7 755 357		978 848

RUBRIQUES	Diminutions par virement	Diminutions par cessions mises hors service	Valeur brute fin d'exercice	Réévaluations légales
IMMOBILISATIONS INCORPORELLES				
Frais d'étab. et de développement				
Autres immobilisations incorporelles		3 025	71 106	
TOTAL immobilisations incorporelles :		3 025	71 106	
IMMOBILISATIONS CORPORELLES				
Terrains			364 916	
Constructions sur sol propre			7 701	
Constructions sur sol d'autrui				
Constructions installations générales			531 322	
Install. techn., matériel et out. industriels			10 367	
Inst. générales, agencements et divers			597 104	
Matériel de transport		180 129	341 804	
Mat. de bureau, informatique et mobil.			64 568	
Emballages récupérables et divers				
Immobilisations corporelles en cours				
Avances et acomptes				
TOTAL immobilisations corporelles :		180 129	1 917 781	
IMMOBILISATIONS FINANCIÈRES				
Participations mises en équivalence				
Autres participations		180	6 438 387	
Autres titres immobilisés			2 000	
Prêts et autres immo. financières		928	120 668	
TOTAL immobilisations financières :		1 108	6 561 056	
TOTAL GÉNÉRAL		184 262	8 549 943	

© Sage



Handwritten signature

Amortissements

DERET FD

Période du 01/01/19 au 31/12/19
Edition du 18/06/20
Devise d'édition

SITUATIONS ET MOUVEMENTS DE L'EXERCICE				
IMMOBILISATIONS AMORTISSABLES	Montant début exercice	Augmentations dotations	Diminutions reprises	Montant fin exercice
IMMOBILISATIONS INCORPORELLES				
Frais d'étab. et de développement.				
Autres immobilisations incorporelles	64 917	1 434	3 025	63 326
TOTAL immobilisations incorporelles :	64 917	1 434	3 025	63 326
IMMOBILISATIONS CORPORELLES				
Terrains	53 362	18 713		72 075
Constructions sur sol propre	2 869	385		3 255
Constructions sur sol d'autrui				
Constructions installations générales	144 525	26 566		171 091
Installations techn. et outillage industriel	10 367			10 367
Inst. générales, agencements et divers	337 524	70 777		408 301
Matériel de transport	521 934		180 129	341 804
Mat. de bureau, informatique et mobil.	47 408	5 825		53 233
Emballages récupérables et divers				
TOTAL immobilisations corporelles :	1 117 988	122 266	180 129	1 060 125

TOTAL GÉNÉRAL	1 182 905	123 700	183 154	1 123 451
----------------------	------------------	----------------	----------------	------------------

VENTILATIONS DES DOTATIONS AUX AMORTISSEMENTS DE L'EXERCICE			
IMMOBILISATIONS AMORTISSABLES	Amortissements linéaires	Amortissements dégressifs	Amortissements exceptionnels
IMMOBILISATIONS INCORPORELLES			
Frais d'établissement et de développement			
Autres immobilisations incorporelles			
TOTAL immobilisations incorporelles :			
IMMOBILISATIONS CORPORELLES			
Terrains			
Constructions sur sol propre			
Constructions sur sol d'autrui			
Constructions installations générales			
Installations techniques et outillage industriel			
Installations générales, agencements et divers			8 099
Matériel de transport			
Matériel de bureau, informatique et mobilier			
Emballages récupérables et divers			
TOTAL immobilisations corporelles :			8 099
Frais d'acquisition de titres de participations	4 086		

TOTAL GÉNÉRAL	4 086	8 099
----------------------	--------------	--------------

© Sage



Handwritten signature

Provisions Inscrites au Bilan

DERET FD

Période du 01/01/19 au 31/12/19
Edition du 18/06/20
Devise d'édition

RUBRIQUES	Montant début exercice	Augmentations dotations	Diminutions reprises	Montant fin exercice
Prov. pour reconstitution des gisements Provisions pour investissement Provisions pour hausse des prix Amortissements dérogatoires Dont majorations exceptionnelles de 30% Provisions pour prêts d'installation Autres provisions réglementées	70 715	12 185		82 900
PROVISIONS RÉGLEMENTÉES	70 715	12 185		82 900

Provisions pour litiges Prov. pour garant. données aux clients Prov. pour pertes sur marchés à terme Provisions pour amendes et pénalités Provisions pour pertes de change Prov. pour pensions et obligat. simil. Provisions pour impôts Prov. pour renouvellement des immo. Provisions pour gros entretien et grandes révisions Provisions pour charges sociales et fiscales sur congés à payer Autres prov. pour risques et charges				
PROV. POUR RISQUES ET CHARGES				

Prov. sur immobilisations incorporelles Prov. sur immobilisations corporelles Prov. sur immo. titres mis en équival. Prov. sur immo. titres de participation Prov. sur autres immo. financières Provisions sur stocks et en cours Provisions sur comptes clients Autres provisions pour dépréciation	202 001 341	10 000		212 001 341
	611 238	137 073	611 238	137 073
PROVISIONS POUR DÉPRÉCIATION	813 580	147 073	611 238	349 415

TOTAL GÉNÉRAL	884 296	159 258	611 238	432 316
----------------------	----------------	----------------	----------------	----------------

© Sage



Handwritten signature

État des Échéances des Créances et Dettes

DERET FD

Période du 01/01/19 au 31/12/19

Edition du 18/06/20

Devise d'édition

ÉTAT DES CRÉANCES	Montant brut	A 1 an au plus	A plus d'1 an
DE L'ACTIF IMMOBILISÉ			
Créances rattachées à des participations			
Prêts			
Autres immobilisations financières	120 668		120 668
TOTAL de l'actif immobilisé :	120 668		120 668
DE L'ACTIF CIRCULANT			
Clients douteux ou litigieux			
Autres créances clients	259 916	259 916	
Créance représent. de titres prêtés ou remis en garantie			
Personnel et comptes rattachés	2 885	2 885	
Sécurité sociale et autres organismes sociaux	901	901	
État - Impôts sur les bénéfices			
État - Taxe sur la valeur ajoutée	10 223	10 223	
État - Autres impôts, taxes et versements assimilés			
État - Divers			
Groupe et associés	1 117 890	1 117 890	
Débiteurs divers	2 794	2 794	
TOTAL de l'actif circulant :	1 394 610	1 394 610	
CHARGES CONSTATÉES D'AVANCE	14 581	14 581	

TOTAL GÉNÉRAL	1 529 859	1 409 191	120 668
----------------------	------------------	------------------	----------------

ÉTAT DES DETTES	Montant brut	A 1 an au plus	A plus d'1 an et 5 ans au plus	A plus de 5 ans
Emprunts obligataires convertibles				
Autres emprunts obligataires				
Auprès des établissements de crédit :				
- à 1 an maximum à l'origine				
- à plus d' 1 an à l'origine	264 232	130 906	133 327	
Emprunts et dettes financières divers				
Fournisseurs et comptes rattachés	63 852	63 852		
Personnel et comptes rattachés	204 191	204 191		
Sécurité sociale et autres organismes	144 240	144 240		
Impôts sur les bénéfices	445 832	445 832		
Taxe sur la valeur ajoutée	58 259	58 259		
Obligations cautionnées				
Autres impôts, taxes et assimilés	41 627	41 627		
Dettes sur immo. et comptes rattachés				
Groupe et associés	761 201	761 201		
Autres dettes	47	47		
Dettes représentat. de titres empruntés				
Produits constatés d'avance				

TOTAL GÉNÉRAL	1 983 482	1 850 155	133 327	
----------------------	------------------	------------------	----------------	--

© Sage



Handwritten signature

Produits à Recevoir

DERET FD

Période du 01/01/19 au 31/12/19
Edition du 18/06/20
Devise d'édition

MONTANT DES PRODUITS A RECEVOIR INCLUS DANS LES POSTES SUIVANTS DU BILAN	Montant
Immobilisations financières	
Créances rattachées à des participations	
Autres immobilisations financières	
Créances	
Créances clients et comptes rattachés	126
Personnel	
Organismes sociaux	901
État	
Divers, produits à recevoir	1 430
Autres créances	1 364
Valeurs Mobilières de Placement	
Disponibilités	
TOTAL	3 821



Charges à Payer

DÉRET FD

Période du 01/01/19 au 31/12/19
Edition du 18/06/20
Devise d'édition

MONTANT DES CHARGES À PAYER INCLUS DANS LES POSTES SUIVANTS DU BILAN	Montant
Emprunts obligataires convertibles	
Autres emprunts obligataires	
Emprunts et dettes auprès des établissements de crédit	
Emprunts et dettes financières divers	
Dettes fournisseurs et comptes rattachés	22 561
Dettes fiscales et sociales	315 013
Dettes sur immobilisations et comptes rattachés	
Disponibilités, charges à payer	
Autres dettes	
TOTAL	337 574



Charges et Produits Constatés d'Avance

DERET FD

Période du 01/01/19 au 31/12/19
Edition du 18/06/20
Devise d'édition

RUBRIQUES	Charges	Produits
Charges ou produits d'exploitation	14 581	
Charges ou produits financiers		
Charges ou produits exceptionnels		
TOTAL	14 581	



Engagements Financiers

DERET FD

Période du 01/01/19 au 31/12/19
Edition du 18/06/20
Devise d'édition

ENGAGEMENTS DONNÉS	Montant
Effets escomptés non échus	
Avals et cautions	3 196 103
Engagements en matière de pensions, retraites et indemnités	51 953
Autres engagements donnés :	

TOTAL	3 248 056
--------------	------------------

ENGAGEMENTS RECUS	Montant
Avals et cautions et garanties	
Autres engagements reçus :	

TOTAL	
--------------	--

© Sage



Composition du Capital Social

DERET FD

Période du 01/01/19 au 31/12/19
Edition du 18/06/20
Devise d'édition

CATEGORIES DE TITRES	Nombre	Valeur nominale
1 - Actions ou parts sociales composant le capital soc. au début de l'exercice	400000	10
2 - Actions ou parts sociales émises pendant l'exercice		
3 - Actions ou parts sociales remboursées pendant l'exercice		
4 - Actions ou parts sociales composant le capital social en fin d'exercice	400000	



EFFECTIFS	Personnel salarié	Personnel mis à disposition de l'entreprise
Cadres	6	
Agents de maîtrise et techniciens	4	
Employés	1	
Ouvriers		
TOTAL	11	



Liste des filiales et Participations

DERET FD

Période du 01/01/2019 au 31/12/2019

FILIALES ET PARTICIPATIONS	Capitaux Propres	Quote-part du capital détenue en pourcentage	Résultat du dernier exercice clos
A - RENSEIGNEMENTS DETAILLES CONCERNANT LES FILIALES ET PARTICIPATIONS			
1. filiales (plus de 50% du capital détenu)			
SAS EM2S 38	421 412	100	221 639
SA NCT	3 524 382	99,9	1 128 157
SARL FD LOCATION	1 210 378	100	320 238
SAS A.I.T	49 343	100	- 35 238
SCI 2A CLOS	2 374 654	98,62	- 48 882
SAS BASTIDE CAFE	- 12 375	51	- 11 800
SCI LES CHENES VERTS	77 787	99,8	51 852
SAS NEI	156 680	60	116 666
SARL BASTIDE NEGOCE	943	100	- 2 087
1. participations (10 à 50% du capital détenu)			
SAS ISOLIFE	235 493	50	- 525 494
SARL CPLE	5 507 515	33,33	25 952
SARL LNE CONSULTING	77 085	10	38 254
SCI LNE&FD TOURS	1 692	30	363



Handwritten signature