

RCS : BERGERAC

Code greffe : 2401

Documents comptables

REGISTRE DU COMMERCE ET DES SOCIETES

Le greffier du tribunal de commerce de BERGERAC atteste l'exactitude des informations transmises ci-après

Nature du document : Documents comptables (B-S)

Numéro de gestion : 2013 B 00327

Numéro SIREN : 490 551 629

Nom ou dénomination : DERET FD

Ce dépôt a été enregistré le 17/06/2019 sous le numéro de dépôt 1087

Greffe du tribunal de commerce de Bergerac



Documents comptables déposés en annexe du RCS

Dépôt :

Date de dépôt : 17/06/2019

Numéro de dépôt : 2019/1087

Déposant :

Nom/dénomination : DERET FD

Forme juridique : Société par actions simplifiée

N° SIREN : 490 551 629

N° gestion : 2013 B 00327



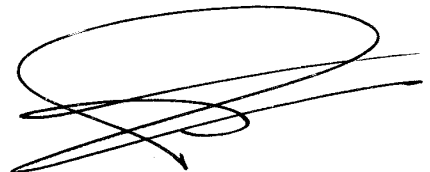
DERET FD
Société par actions simplifiée
au capital de 4 000 000 euros
Siège social : La Clauzade
24540 CAPDROT
490 551 629 RCS BERGERAC

COMPTES ANNUELS

Exercice du 01/01/2018 au 31/12/2018

GREFFE du TRIBUNAL
de COMMERCE de BERGERAC
Dépôt du : 17-06-19
N° du Dépôt : 1087
SIRÈNE : 490.551.629
N° de Gestion : 13B327

Certifiés conformes



Bilan Actif

Période du 01/01/18 au 31/12/18

Edition du 26/05/19

Tenue de compte

DERET FD

RUBRIQUES	BRUT	Amortissements	Net (N) 31/12/2018	Net (N-1) 31/12/2017
CAPITAL SOUSCRIT NON APPELÉ				
IMMOBILISATIONS INCORPORELLES				
Frais d'établissement				
Frais de développement				
Concession, brevets et droits similaires	65 033	64 917	116	
Fonds commercial	6 098		6 098	6 098
Autres immobilisations incorporelles				
Avances et acomptes sur immobilisations incorporelles				
TOTAL immobilisations incorporelles :	71 131	64 917	6 214	6 098
IMMOBILISATIONS CORPORELLES				
Terrains	364 916	53 362	311 553	330 266
Constructions	539 023	147 394	391 629	418 580
Installations techniques, matériel et outillage industriel	10 367	10 367		
Autres immobilisations corporelles	1 122 692	906 865	215 827	208 647
Immobilisations en cours				23 471
Avances et acomptes				
TOTAL immobilisations corporelles :	2 036 997	1 117 988	919 009	980 964
IMMOBILISATIONS FINANCIÈRES				
Participations évaluées par mise en équivalence				
Autres participations	5 557 398	172 000	5 385 398	5 573 898
Créances rattachées à des participations				60
Autres titres immobilisés	2 000		2 000	
Prêts				
Autres immobilisations financières	87 831	341	87 490	62 750
TOTAL immobilisations financières :	5 647 229	172 341	5 474 888	5 636 708
ACTIF IMMOBILISÉ	7 755 357	1 355 247	6 400 111	6 623 769

STOCKS ET EN-COURS				
Matières premières et approvisionnement				
Stocks d'en-cours de production de biens				
Stocks d'en-cours production de services				
Stocks produits intermédiaires et finis				
Stocks de marchandises				
TOTAL stocks et en-cours :				
CRÉANCES				
Avances, acomptes versés sur commandes	404		404	
Créances clients et comptes rattachés	219 206		219 206	227 061
Autres créances	1 131 094		1 131 094	996 388
Capital souscrit et appelé, non versé				
TOTAL créances :	1 350 704		1 350 704	1 223 449
DISPONIBILITÉS ET DIVERS				
Valeurs mobilières de placement	7 599 075	611 238	6 987 837	6 088 501
Disponibilités	156 485		156 485	680 510
Charges constatées d'avance	22 807		22 807	17 509
TOTAL disponibilités et divers :	7 778 367	611 238	7 167 129	6 786 520
ACTIF CIRCULANT	9 129 071	611 238	8 517 833	8 009 969

Frais d'émission d'emprunts à étaler				
Primes remboursement des obligations				
Écarts de conversion actif				

TOTAL GÉNÉRAL	16 884 428	1 966 485	14 917 943	14 633 738
----------------------	-------------------	------------------	-------------------	-------------------

© Sage

Page 3

Bilan Passif

DERET FD

Période du 01/01/18 au 31/12/18

Edition du 26/05/19

Tenue de compte

RUBRIQUES		Net (N) 31/12/2018	Net (N-1) 31/12/2017
SITUATION NETTE			
Capital social ou individuel	dont versé 4 000 000	4 000 000	4 000 000
Primes d'émission, de fusion, d'apport, ...		1 000 000	1 000 000
Écarts de réévaluation	dont écart d'équivalence		
Réserve légale		400 000	400 000
Réserves statutaires ou contractuelles			
Réserves réglementées			
Autres réserves		6 596 527	6 324 345
Report à nouveau			
Résultat de l'exercice		676 621	807 181
TOTAL situation nette :		12 673 148	12 531 527
SUBVENTIONS D'INVESTISSEMENT			
PROVISIONS RÉGLEMENTÉES			
		70 715	58 530
CAPITAUX PROPRES		12 743 863	12 590 057
Produits des émissions de titres participatifs			
Avances conditionnées			
AUTRES FONDS PROPRES			
Provisions pour risques			
Provisions pour charges			
PROVISIONS POUR RISQUES ET CHARGES			
DETTES FINANCIÈRES			
Emprunts obligataires convertibles			
Autres emprunts obligataires			
		395 138	471 013
Emprunts et dettes auprès des établissements de crédit			
		1 411 326	943 560
Emprunts et dettes financières divers			
TOTAL dettes financières :		1 806 464	1 414 574
AVANCES ET ACOMPTES RECUS SUR COMMANDES EN COURS			
DETTES DIVERSES			
Dettes fournisseurs et comptes rattachés			
		70 799	94 194
Dettes fiscales et sociales			
		284 157	392 438
Dettes sur immobilisations et comptes rattachés			
		12 660	142 476
Autres dettes			
TOTAL dettes diverses :		367 616	629 107
PRODUITS CONSTATÉS D'AVANCE			
DETTES		2 174 080	2 043 681
Ecarts de conversion passif			
TOTAL GÉNÉRAL		14 917 943	14 633 738



Compte de Résultat (Première Partie)

DERET FD

Période du 01/01/18 au 31/12/18
Edition du 26/05/19
Tenue de compte

RUBRIQUES	France	Export	Net (N) 31/12/2018	Net (N-1) 31/12/2017
Ventes de marchandises	4 486		4 486	4 032
Production vendue de biens				
Production vendue de services	1 487 472		1 487 472	1 329 837
Chiffres d'affaires nets	1 491 958		1 491 958	1 333 868
Production stockée				
Production immobilisée				
Subventions d'exploitation			1 000	2 000
Reprises sur amortissements et provisions, transfert de charges			10 296	6 645
Autres produits			336	85
PRODUITS D'EXPLOITATION			1 503 590	1 342 598
CHARGES EXTERNES				
Achats de marchandises [et droits de douane]			4 486	4 032
Variation de stock de marchandises				
Achats de matières premières et autres approvisionnements				
Variation de stock [matières premières et approvisionnements]				
Autres achats et charges externes			548 212	515 598
TOTAL charges externes :			552 698	519 630
IMPOTS, TAXES ET VERSEMENTS ASSIMILÉS			53 127	35 701
CHARGES DE PERSONNEL				
Salaires et traitements			679 234	624 434
Charges sociales			290 102	266 212
TOTAL charges de personnel :			969 336	890 647
DOTATIONS D'EXPLOITATION				
Dotations aux amortissements sur immobilisations			114 615	104 210
Dotations aux provisions sur immobilisations				
Dotations aux provisions sur actif circulant				
Dotations aux provisions pour risques et charges				
TOTAL dotations d'exploitation :			114 615	104 210
AUTRES CHARGES D'EXPLOITATION			144	127
CHARGES D'EXPLOITATION			1 689 919	1 550 313
RÉSULTAT D'EXPLOITATION			(186 329)	(207 715)

Compte de Résultat (Seconde Partie)

DERET FD

Période du 01/01/18 au 31/12/18
Edition du 26/05/19
Tenue de compte

RUBRIQUES	Net (N) 31/12/2018	Net (N-1) 31/12/2017
RÉSULTAT D'EXPLOITATION	(186 329)	(207 715)
Bénéfice attribué ou perte transférée Perte supportée ou bénéfice transféré		
PRODUITS FINANCIERS		
Produits financiers de participation	1 101 236	803 868
Produits des autres valeurs mobilières et créances de l'actif immobilisé		
Autres intérêts et produits assimilés	82 800	42 544
Reprises sur provisions et transferts de charges	88 536	47 225
Différences positives de change		
Produits nets sur cessions de valeurs mobilières de placement	111 588	284 342
	1 384 161	1 177 979
CHARGES FINANCIÈRES		
Dotations financières aux amortissements et provisions	783 238	88 536
Intérêts et charges assimilées	19 101	43 768
Différences négatives de change		
Charges nettes sur cessions de valeurs mobilières de placement	1 065	12 630
	803 405	144 934
RÉSULTAT FINANCIER	580 756	1 033 045
RÉSULTAT COURANT AVANT IMPÔTS	394 427	825 330
PRODUITS EXCEPTIONNELS		
Produits exceptionnels sur opérations de gestion	139 500	
Produits exceptionnels sur opérations en capital	18 224	4 800
Reprises sur provisions et transferts de charges		7 200
	157 724	12 000
CHARGES EXCEPTIONNELLES		
Charges exceptionnelles sur opérations de gestion	3 098	
Charges exceptionnelles sur opérations en capital	27 263	5 308
Dotations exceptionnelles aux amortissements et provisions	12 185	12 184
	42 546	17 492
RÉSULTAT EXCEPTIONNEL	115 177	(5 492)
Participation des salariés aux résultats de l'entreprise		
Impôts sur les bénéfices	(167 017)	12 657
TOTAL DES PRODUITS	3 045 474	2 532 577
TOTAL DES CHARGES	2 368 853	1 725 396
BÉNÉFICE OU PERTE	676 621	807 181

①

BILAN - ACTIF

Désignation de l'entreprise : <u>ERET FD</u>		Durée de l'exercice exprimée en nombre de mois * <u>1 2</u>				
Adresse de l'entreprise <u>0 La Clauzade 24540 CAPDROT</u>		Durée de l'exercice précédent * <u>1 2</u>				
Numéro SIRET* <u>4 9 0 5 5 1 6 2 9 0 0 0 2 8</u>			Néant <input type="checkbox"/> *			
		Exercice N clos le. <u>3 1 1 2 2 0 1 8</u>				
		Brut 1	Amortissements, provisions 2			
		Net 3				
Capital souscrit non appelé (I)		AA				
ACTIF IMMOBILISÉ*	IMMOBILISATIONS INCORPORELLES	Frais d'établissement *	AB	AC		
		Frais de développement *	CX	CQ		
		Concessions, brevets et droits similaires	AF	AG	64 917	116
		Fonds commercial (1)	AH	AI	6 098	6 098
		Autres immobilisations incorporelles	AJ	AK		
	Avances et acomptes sur immobilisations incorporelles	AL	AM			
	IMMOBILISATIONS CORPORELLES	Terrains	AN	AO	53 362	311 553
		Constructions	AP	AQ	147 394	391 629
		Installations techniques, matériel et outillage industriels	AR	AS	10 367	
		Autres immobilisations corporelles	AT	AU	906 865	215 827
Immobilisations en cours		AV	AW			
Avances et acomptes	AX	AY				
IMMOBILISATIONS FINANCIÈRES (2)	Participations évaluées selon la méthode de mise en équivalence	CS	CT			
	Autres participations	CU	CV	172 000	5 385 398	
	Créances rattachées à des participations	BB	BC			
	Autres titres immobilisés	BD	BE	2 000	2 000	
	Prêts	BF	BG			
Autres immobilisations financières *	BH	BI	341	87 490		
TOTAL (II)		BJ	BK	1 355 247	6 400 111	
ACTIF CIRCULANT	STOCKS*	Matières premières, approvisionnements	BL	BM		
		En cours de production de biens	BN	BO		
		En cours de production de services	BP	BQ		
		Produits intermédiaires et finis	BR	BS		
		Marchandises	BT	BU		
	Avances et acomptes versés sur commandes	BV	BW	404	404	
	CRÉANCES	Clients et comptes rattachés (3)*	BX	BY	219 206	219 206
		Autres créances (3)	BZ	CA	1 131 094	1 131 094
		Capital souscrit et appelé, non versé	CB	CC		
	DIVERS	Valeurs mobilières de placement (dont actions propres:	CD	CE	611 238	6 987 837
Disponibilités		CF	CG	156 485	156 485	
Comptes de régularisation	Charges constatées d'avance (3) *	CH	CI	22 807	22 807	
	TOTAL (III)	CJ	CK	611 238	8 517 833	
	Frais d'émission d'emprunt à étaler (IV)	CW				
	Primes de remboursement des obligations (V)	CM				
Écarts de conversion actif * (VI)	CN					
TOTAL GÉNÉRAL (I à VI)		CO	IA	1 966 485	14 917 943	

© Sage

Renvois : (1) Dont droit au bail :

(2) Part à moins d'un an des immobilisations financières nettes :

CP

(3) Part à plus d'un an :

CR

Clause de réserve de propriété : *

Immobilisations :

Stocks :

Créances :

* Des explications concernant cette rubrique sont données dans la notice n°2032

A



AQ

②

BILAN - PASSIF avant répartition

Désignation de l'entreprise		DERET FD		Néant <input type="checkbox"/> *	
				Exercice N	
CAPITAUX PROPRES	Capital social ou individuel (1)* (Dont versé : ... 4 000 000)	DA		4 000 000	
	Primes d'émission, de fusion, d'apport,	DB		1 000 000	
	Ecarts de réévaluation (2)* (dont écart d'équivalence <input type="checkbox"/> EK)	DC			
	Réserve légale (3)	DD		400 000	
	Réserves statutaires ou contractuelles	DE			
	Réserves réglementées (3)* (Dont réserve spéciale des provisions pour fluctuation des cours <input type="checkbox"/> BI)	DF			
	Autres réserves (Dont réserve relative à l'achat d'oeuvres originales d'artistes vivants* <input type="checkbox"/> EJ)	DG		6 596 527	
	Report à nouveau	DH			
	RÉSULTAT DE L'EXERCICE (bénéfice ou perte)	DI		676 621	
	Subventions d'investissement	DJ			
	Provisions réglementées *	DK		70 715	
TOTAL (I)	DL		12 743 863		
Autres fonds propres	Produit des émissions de titres participatifs	DM			
	Avances conditionnées	DN			
	TOTAL (II)	DO			
Provisions pour risques et charges	Provisions pour risques	DP			
	Provisions pour charges	DQ			
	TOTAL (III)	DR			
DETTES (4)	Emprunts obligataires convertibles	DS			
	Autres emprunts obligataires	DT			
	Emprunts et dettes auprès des établissements de crédit (5)	DU		395 138	
	Emprunts et dettes financières divers (Dont emprunts participatifs <input type="checkbox"/> EI)	DV		1 411 326	
	Avances et acomptes reçus sur commandes en cours	DW			
	Dettes fournisseurs et comptes rattachés	DX		70 799	
	Dettes fiscales et sociales	DY		284 157	
	Dettes sur immobilisations et comptes rattachés	DZ			
	Autres dettes	EA		12 660	
Compte régul.	EB				
Produits constatés d'avance (4)	EC		2 174 080		
TOTAL (IV)	EC		2 174 080		
Ecarts de conversion passif *	ED				
TOTAL GÉNÉRAL (I à V)	EE		14 917 943		
RENVIS	(1) Écart de réévaluation incorporé au capital	IB			
	(2) Dont	Réserve spéciale de réévaluation (1959)	IC		
		Écart de réévaluation libre	ID		
	Réserve de réévaluation (1976)	IE			
	(3) Dont réserve spéciale des plus-values à long terme *	EF			
(4) Dettes et produits constatés d'avance à moins d'un an	EG		1 909 848		
(5) Dont concours bancaires courants, et soldes créditeurs de banques et CCP	EH				

* Des explications concernant cette rubrique sont données dans la notice n° 2032.

3

COMPTE DE RÉSULTAT DE L'EXERCICE (En liste)

Désignation de l'entreprise : DERET FD		Exercice N		Néant <input type="checkbox"/> *		
		France	Exportations et livraisons intracommunautaires	Total		
PRODUITS D'EXPLOITATION	Ventes de marchandises *	FA	4 486	FB	4 486	
	Production vendue biens *	FD		FE		
	services*	FG	1 487 472	FH	1 487 472	
	Chiffres d'affaires nets*	FJ	1 491 958	FK	1 491 958	
	Production stockée*					
	Production immobilisée*					
	Subventions d'exploitation				1 000	
	Reprises sur amortissements et provisions, transferts de charges* (9)				10 296	
	Autres produits (1) (11)				336	
	Total des produits d'exploitation (2) (I)					1 503 590
CHARGES D'EXPLOITATION	Achats de marchandises (y compris droits de douane)*				4 486	
	Variation de stock (marchandises)*					
	Achats de matières premières et autres approvisionnements (y compris droits de douane)*					
	Variation de stock (matières premières et approvisionnements)*					
	Autres achats et charges externes (3) (6 bis)*				548 212	
	Impôts, taxes et versements assimilés*				53 127	
	Salaires et traitements*				679 234	
	Charges sociales (10)				290 102	
	DOTATIONS D'EXPLOITATION	Sur immobilisations - dotations aux amortissements*				114 615
		- dotations aux provisions				
		Sur actif circulant : dotations aux provisions*				
		Pour risques et charges : dotations aux provisions				
	Autres charges (12)				144	
Total des charges d'exploitation (4) (II)					1 689 919	
1 - RÉSULTAT D'EXPLOITATION (I - II)					(186 329)	
opérations en commun	Bénéfice attribué ou perte transférée* (III)					
	Perte supportée ou bénéfice transféré* (IV)					
PRODUITS FINANCIERS	Produits financiers de participations (5)				1 101 236	
	Produits des autres valeurs mobilières et créances de l'actif immobilisé (5)					
	Autres intérêts et produits assimilés (5)				82 800	
	Reprises sur provisions et transferts de charges				88 536	
	Différences positives de change					
	Produits nets sur cessions de valeurs mobilières de placement				111 588	
Total des produits financiers (V)					1 384 161	
CHARGES FINANCIÈRES	Dotations financières aux amortissements et provisions*				783 238	
	Intérêts et charges assimilées (6)				19 101	
	Différences négatives de change					
	Charges nettes sur cessions de valeurs mobilières de placement				1 065	
Total des charges financières (VI)					803 405	
2 - RÉSULTAT FINANCIER (V - VI)					580 756	
3 - RÉSULTAT COURANT AVANT IMPÔTS (I - II + III - IV + V - VI)					394 427	

(RENVOIS : voir tableau n° 2053) * Des explications concernant cette rubrique sont données dans la notice n° 2032.

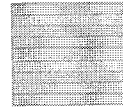
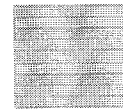
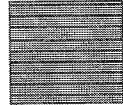
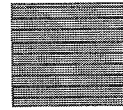
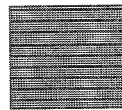
4 COMPTE DE RÉSULTAT DE L'EXERCICE (Suite)

Désignation de l'entreprise <u>DERET FD</u>		Néant <input type="checkbox"/> *	
		Exercice N	
PRODUITS EXCEPTIONNELS	Produits exceptionnels sur opérations de gestion	HA	139 500
	Produits exceptionnels sur opérations en capital *	HB	18 224
	Reprises sur provisions et transferts de charges	HC	
	Total des produits exceptionnels (7) (VII)	HD	157 724
CHARGES EXCEPTIONNELLES	Charges exceptionnelles sur opérations de gestion (6 bis)	HE	3 098
	Charges exceptionnelles sur opérations en capital *	HF	27 263
	Dotations exceptionnelles aux amortissements et provisions (6 ter)	HG	12 185
	Total des charges exceptionnelles (7) (VIII)	HH	42 546
4 - RÉSULTAT EXCEPTIONNEL (VII - VIII)		HI	115 177
Participation des salariés aux résultats de l'entreprise (IX)		HJ	
Impôts sur les bénéfices * (X)		HK	(167 017)
TOTAL DES PRODUITS (I + III + V + VII)		HL	3 045 474
TOTAL DES CHARGES (II + IV + VI + VIII + IX + X)		HM	2 368 853
5 - BÉNÉFICE OU PERTE (Total des produits - total des charges)		HN	676 621
REVENUS	(1) Dont produits nets partiels sur opérations à long terme	HO	
	(2) Dont produits de locations immobilières	HY	
	(2) Dont produits d'exploitation afférents à des exercices antérieurs (à détailler au (8) ci-dessous)	IG	
	(3) Dont - Crédit - bail mobilier *	HP	
	(3) Dont - Crédit - bail immobilier	HQ	
	(4) Dont charges d'exploitation afférentes à des exercices antérieurs (à détailler au (8) ci-dessous)	1H	
	(5) Dont produits concernant les entreprises liées	IJ	
	(6) Dont intérêts concernant les entreprises liées	IK	
	(6bis) Dont dons faits aux organismes d'intérêt général (art. 238 bis du C.G.I.)	HX	
	(6ter) Dont amortissement des souscriptions dans des PME innovantes (art. 217 octies)	RC	
	(6ter) Dont amortissement exceptionnel de 25% des constructions nouvelles (art. 39 quinquies D)	RD	
	(9) Dont transferts de charges	A1	10 296
	(10) Dont cotisations personnelles de l'exploitant (13)	A2	
(11) Dont redevances pour concessions de brevets, de licences (produits)	A3		
(12) Dont redevances pour concessions de brevets, de licences (charges)	A4	132	
(13) Dont primes et cotisations complémentaires personnelles : facultatives A6 obligatoires A9			
(7) Détail des produits et charges exceptionnels (Si le nombre de lignes est insuffisant, reproduire le cadre (7) et le joindre en annexe) :	Exercice N		
	Charges exceptionnelles	Produits exceptionnels	
Rbt capital participation		18 224	
Amendes et pénalités contrôle URSSAF	3 098		
VNC immos corporelles cédées	3 263		
Valeur titre participation cédée	24 000		
Annulation facture non réclamée		139 500	
(8) Détail des produits et charges sur exercices antérieurs :	Exercice N		
	Charges antérieures	Produits antérieurs	

* Des explications concernant cette rubrique sont données dans la notice n°2032.



Annexe



© Sage



REGLES ET METHODES COMPTABLES

Les comptes annuels ont été établis selon les normes définies par le plan comptable général approuvé par arrêté ministériel du 08/09/2014, en application des articles L.123-12 à L. 123-28 et R.123-172 à R. 123-208 du code de commerce.

Les conventions générales comptables ont été appliquées dans le respect du principe de prudence, conformément aux hypothèses de base :

- continuité de l'exploitation
- permanence des méthodes comptables d'un exercice à l'autre
- indépendance des exercices

et conformément aux règles générales d'établissement et de présentation des comptes annuels.

La méthode de base retenue pour l'évaluation des éléments inscrits en comptabilité est la méthode des coûts historiques.

Les principales méthodes utilisées sont les suivantes :

IMMOBILISATIONS CORPORELLES

Les immobilisations corporelles sont évaluées à leur coût d'acquisition (prix d'achat et frais accessoires, hors frais d'acquisition des immobilisations) ou à leur coût de production.

Les intérêts des emprunts spécifiques à la production d'immobilisations sont ou ne sont pas inclus dans le coût de production des immobilisations.

Les amortissements pour dépréciation sont calculés suivant le mode linéaire (L) ou dégressif (D) en fonction de la durée de vie prévue :

- Constructions	4% ans L
- Agencements et aménagements des constructions	10% à 20% ans L
- Installations techniques	20% à 33.33% ans L
- Matériel et outillages industriel	20% à 33.33% ans L
- Matériel de transport	25% à 33.33% ans L
- Matériel de bureau et informatique	25% à 33.33% ans L
- Mobilier	33.33% ans L

PARTICIPATION, AUTRES TITRES IMMOBILISES, VALEURS MOBILIERES DE PLACEMENT

La valeur brute est constituée par le coût d'achat hors frais accessoires. Lorsque la valeur d'inventaire est inférieure à la valeur brute, une provision pour dépréciation est constituée du montant de la différence.

STOCKS

Néant

CREANCES

Les créances sont valorisées à leur valeur nominale. Une provision pour dépréciation est pratiquée lorsque la valeur d'inventaire est inférieure à la valeur comptable.

REGLES ET METHODES COMPTABLES

EVENEMENTS PRINCIPAUX DE L'EXERCICE

Une provision pour dépréciation de titre de participation a été enregistrée sur l'exercice.

CICE

Le montant au titre du CICE a été provisionné pour un montant de 14 663 €

S'agissant d'une clôture calée sur l'année civile, le montant du CICE est déduit du solde de l'impôt dû au titre de l'exercice, et le produit est présenté en déduction de l'impôt au niveau du compte de résultat, comme les éventuels crédits d'impôts.

Le CICE a permis notamment de participer partiellement au financement en matière d'investissement et d'amélioration de notre fonds de roulement.

Immobilisations

DERET FD

Période du 01/01/18 au 31/12/18
Edition du 26/05/19
Tenue de compte

RUBRIQUES	Valeur brute début exercice	Augmentations par réévaluation	Acquisitions apports, création virements
IMMOBILISATIONS INCORPORELLES			
Frais d'établissement et de développement			1 089
Autres immobilisations incorporelles	70 042		
TOTAL immobilisations incorporelles :	70 042		1 089
IMMOBILISATIONS CORPORELLES			
Terrains	364 916		
Constructions sur sol propre	7 701		
Constructions sur sol d'autrui			
Constructions installations générales	531 322		
Installations techniques et outillage industriel	10 367		
Installations générales, agencements et divers	472 894		74 552
Matériel de transport	532 924		
Matériel de bureau, informatique et mobilier	57 471		3 869
Emballages récupérables et divers			
Immobilisations corporelles en cours	23 471		
Avances et acomptes			
TOTAL immobilisations corporelles :	2 001 065		78 421
IMMOBILISATIONS FINANCIÈRES			
Participations évaluées par mises en équivalence			7 500
Autres participations	5 573 958		2 000
Autres titres immobilisés			24 740
Prêts et autres immobilisations financières	63 091		
TOTAL immobilisations financières :	5 637 049		34 240
TOTAL GÉNÉRAL	7 708 156		113 750

RUBRIQUES	Diminutions par virement	Diminutions par cessions mises hors service	Valeur brute fin d'exercice	Réévaluations légales
IMMOBILISATIONS INCORPORELLES				
Frais d'étab. et de développement			71 131	
Autres immobilisations incorporelles				
TOTAL immobilisations incorporelles :			71 131	
IMMOBILISATIONS CORPORELLES				
Terrains			364 916	
Constructions sur sol propre			7 701	
Constructions sur sol d'autrui				
Constructions installations générales			531 322	
Install. techn., matériel et out. industriels			10 367	
Inst. générales, agencements et divers		8 028	539 418	
Matériel de transport		10 990	521 934	
Mat. de bureau, informatique et mobil.			61 340	
Emballages récupérables et divers				
Immobilisations corporelles en cours		23 471		
Avances et acomptes				
TOTAL immobilisations corporelles :		42 489	2 036 997	
IMMOBILISATIONS FINANCIÈRES				
Participations mises en équivalence				
Autres participations		24 060	5 557 398	
Autres titres immobilisés			2 000	
Prêts et autres immo. financières			87 831	
TOTAL immobilisations financières :		24 060	5 647 229	
TOTAL GÉNÉRAL		66 549	7 755 357	

© Sage

Page 19



Amortissements

DERET FD

Période du 01/01/18 au 31/12/18
Edition du 26/05/19
Tenue de compte

SITUATIONS ET MOUVEMENTS DE L'EXERCICE				
IMMOBILISATIONS AMORTISSABLES	Montant début exercice	Augmentations dotations	Diminutions reprises	Montant fin exercice
IMMOBILISATIONS INCORPORELLES				
Frais d'étab. et de développement.				
Autres immobilisations incorporelles	63 944	973		64 917
TOTAL immobilisations incorporelles :	63 944	973		64 917
IMMOBILISATIONS CORPORELLES				
Terrains	34 650	18 713		53 362
Constructions sur sol propre	2 484	385		2 869
Constructions sur sol d'autrui				
Constructions installations générales	117 959	26 566		144 525
Installations techn. et outillage industriel	10 367			10 367
Inst. générales, agencements et divers	281 408	60 880	4 765	337 524
Matériel de transport	532 924		10 990	521 934
Mat. de bureau, informatique et mobil.	40 310	7 098		47 408
Emballages récupérables et divers				
TOTAL immobilisations corporelles :	1 020 101	113 642	15 755	1 117 988
TOTAL GÉNÉRAL	1 084 045	114 615	15 755	1 182 905

VENTILATIONS DES DOTATIONS AUX AMORTISSEMENTS DE L'EXERCICE			
IMMOBILISATIONS AMORTISSABLES	Amortissements linéaires	Amortissements dégressifs	Amortissements exceptionnels
IMMOBILISATIONS INCORPORELLES			
Frais d'établissement et de développement			
Autres immobilisations incorporelles			
TOTAL immobilisations incorporelles :			
IMMOBILISATIONS CORPORELLES			
Terrains			
Constructions sur sol propre			
Constructions sur sol d'autrui			
Constructions installations générales			
Installations techniques et outillage industriel			
Installations générales, agencements et divers			8 099
Matériel de transport			
Matériel de bureau, informatique et mobilier			
Emballages récupérables et divers			
TOTAL immobilisations corporelles :			8 099
Frais d'acquisition de titres de participations	4 086		
TOTAL GÉNÉRAL	4 086		8 099



Provisions Inscrites au Bilan

DERET FD

Période du 01/01/18 au 31/12/18
Edition du 26/05/19
Tenue de compte

RUBRIQUES	Montant début exercice	Augmentations dotations	Diminutions reprises	Montant fin exercice
Prov. pour reconstitution des gisements				
Provisions pour investissement				
Provisions pour hausse des prix				
Amortissements dérogatoires	58 530	12 185		70 715
Dont majorations exceptionnelles de 30%				
Provisions pour prêts d'installation				
Autres provisions réglementées				
PROVISIONS RÉGLEMENTÉES	58 530	12 185		70 715

Provisions pour litiges				
Prov. pour garant. données aux clients				
Prov. pour pertes sur marchés à terme				
Provisions pour amendes et pénalités				
Provisions pour pertes de change				
Prov. pour pensions et obligat. simil.				
Provisions pour impôts				
Prov. pour renouvellement des immo.				
Provisions pour gros entretien et grandes révisions				
Provisions pour charges sociales et fiscales sur congés à payer				
Autres prov. pour risques et charges				
PROV. POUR RISQUES ET CHARGES				

Prov. sur immobilisations incorporelles				
Prov. sur immobilisations corporelles				
Prov. sur immo. titres mis en équival.				
Prov. sur immo. titres de participation		172 000		172 000
Prov. sur autres immo. financières	341			341
Provisions sur stocks et en cours				
Provisions sur comptes clients				
Autres provisions pour dépréciation	88 536	611 238	88 536	611 238
PROVISIONS POUR DÉPRÉCIATION	88 877	783 238	88 536	783 579

TOTAL GÉNÉRAL	147 408	795 423	88 536	854 295
----------------------	----------------	----------------	---------------	----------------

État des Échéances des Créances et Dettes

DERET FD

Période du 01/01/18 au 31/12/18
Edition du 26/05/19
Tenue de compte

ÉTAT DES CRÉANCES	Montant brut	A 1 an au plus	A plus d'1 an
DE L'ACTIF IMMOBILISÉ			
Créances rattachées à des participations			
Prêts			
Autres immobilisations financières	87 831		87 831
TOTAL de l'actif immobilisé :	87 831		87 831
DE L'ACTIF CIRCULANT			
Clients douteux ou litigieux			
Autres créances clients	219 206	219 206	
Créance représent. de titres prêtés ou remis en garantie			
Personnel et comptes rattachés	9 685	9 685	
Sécurité sociale et autres organismes sociaux			
État - Impôts sur les bénéfices	415 583	415 583	
État - Taxe sur la valeur ajoutée	10 676	10 676	
État - Autres impôts, taxes et versements assimilés			
État - Divers			
Groupe et associés	693 445	693 445	
Débiteurs divers	1 704	1 704	
TOTAL de l'actif circulant :	1 350 300	1 350 300	
CHARGES CONSTATÉES D'AVANCE	22 807	22 807	
TOTAL GÉNÉRAL	1 460 938	1 373 107	87 831

ÉTAT DES DETTES	Montant brut	A 1 an au plus	A plus d'1 an et 5 ans au plus	A plus de 5 ans
Emprunts obligataires convertibles				
Autres emprunts obligataires				
Auprès des établissements de crédit :				
- à 1 an maximum à l'origine				
- à plus d' 1 an à l'origine	395 138	130 906	264 232	
Emprunts et dettes financières divers				
Fournisseurs et comptes rattachés	70 799	70 799		
Personnel et comptes rattachés	97 072	97 072		
Sécurité sociale et autres organismes	93 116	93 116		
Impôts sur les bénéfices				
Taxe sur la valeur ajoutée	54 915	54 915		
Obligations cautionnées				
Autres impôts, taxes et assimilés	39 053	39 053		
Dettes sur immo. et comptes rattachés				
Groupe et associés	1 411 326	1 411 326		
Autres dettes	12 660	12 660		
Dettes représentat. de titres empruntés				
Produits constatés d'avance				
TOTAL GÉNÉRAL	2 174 080	1 909 848	264 232	

© Sage

Page 22



Produits à Recevoir

DERET FD

Période du 01/01/18 au 31/12/18
Edition du 26/05/19
Tenue de compte

MONTANT DES PRODUITS À RECEVOIR INCLUS DANS LES POSTES SUIVANTS DU BILAN	Montant
Immobilisations financières	
Créances rattachées à des participations	
Autres immobilisations financières	
Créances	
Créances clients et comptes rattachés	4 476
Personnel	
Organismes sociaux	
État	
Divers, produits à recevoir	
Autres créances	1 080
Valeurs Mobilières de Placement	
Disponibilités	
TOTAL	5 556



Charges à Payer

DERET FD

Période du 01/01/18 au 31/12/18
Edition du 26/05/19
Tenue de compte

MONTANT DES CHARGES A PAYER INCLUS DANS LES POSTES SUIVANTS DU BILAN	Montant
Emprunts obligataires convertibles	
Autres emprunts obligataires	
Emprunts et dettes auprès des établissements de crédit	
Emprunts et dettes financières divers	
Dettes fournisseurs et comptes rattachés	19 403
Dettes fiscales et sociales	163 420
Dettes sur immobilisations et comptes rattachés	
Disponibilités, charges à payer	
Autres dettes	
TOTAL	182 823



Charges et Produits Constatés d'Avance

DERET FD

Période du 01/01/18 au 31/12/18
Edition du 26/05/19
Tenue de compte

RUBRIQUES	Charges	Produits
Charges ou produits d'exploitation	22 807	
Charges ou produits financiers		
Charges ou produits exceptionnels		
TOTAL	22 807	



Engagements Financiers

DERET FD

Période du 01/01/18 au 31/12/18
Edition du 26/05/19
Tenue de compte

ENGAGEMENTS DONNÉS	Montant
Effets escomptés non échus	
Avals et cautions	2 340 210
Engagements en matière de pensions, retraites et indemnités	
Autres engagements donnés :	

TOTAL	2 340 210
--------------	------------------

ENGAGEMENTS RECUS	Montant
Avals et cautions et garanties	
Autres engagements reçus :	

TOTAL	
--------------	--



Composition du Capital Social

DERET FD

Période du 01/01/18 au 31/12/18
Edition du 26/05/19
Tenue de compte

CATEGORIES DE TITRES	Nombre	Valeur nominale
1 - Actions ou parts sociales composant le capital soc. au début de l'exercice	400000	10
2 - Actions ou parts sociales émises pendant l'exercice		
3 - Actions ou parts sociales remboursées pendant l'exercice		
4 - Actions ou parts sociales composant le capital social en fin d'exercice	400000	



Effectif Moyen

DERET FD

Période du 01/01/18 au 31/12/18

Edition du 26/05/19

Tenue de compte

EFFECTIFS	Personnel salarié	Personnel mis à disposition de l'entreprise
Cadres	6	
Agents de maîtrise et techniciens	4	
Employés	1	
Ouvriers		
TOTAL	11	



DERET FD
Société par actions simplifiée
au capital de 4 000 000 euros
Siège social : La Clauzade
24540 CAPDROT
490 551 629 RCS BERGERAC

**ASSEMBLEE GENERALE ORDINAIRE ANNUELLE
DU 3 JUIN 2019**

**PROPOSITION D'AFFECTATION DU RESULTAT DE L'EXERCICE CLOS LE 31 DECEMBRE 2018 SOUMISE
ET ADOPTEE**

DEUXIEME RESOLUTION

L'Assemblée Générale décide d'affecter le résultat bénéficiaire s'élevant à 676 621,39 euros de la manière suivante :

ORIGINE

Résultat de l'exercice 676 621,39 euros

AFFECTATION

Dotations aux réserves :

Aux autres réserves, soit 388.621,39 euros

Dividendes :

A titre de dividende 288.000,00 euros

Total ----- -----
676 621,39 euros **676 621,39 euros**

DISTRIBUTION DE DIVIDENDES

Montant - Mise en paiement - Régime fiscal du dividende

Le dividende unitaire est donc de 0,72 euros.

Le dividende en numéraire sera mis en paiement au siège social à compter du 3 juin 2019.

Pour les personnes physiques fiscalement domiciliées en France, ce dividende est assujéti à l'imposition forfaitaire unique au taux global de 30%, sauf si elles optent à l'imposition de ces revenus au barème progressif de l'impôt sur le revenu. Dans ce dernier cas, l'intégralité du montant ainsi distribué sera éligible à la réfaction de 40% résultant des dispositions de l'article 158-3-2° du Code général des impôts.

RAPPEL DES DIVIDENDES DISTRIBUES

Conformément aux dispositions de l'article 243 bis du Code général des impôts, le tableau ci-après fait état du montant des dividendes et autres revenus distribués au titre des trois derniers exercices, ainsi que de leur éventuelle éligibilité à la réfaction de 40% résultant des dispositions de l'article 158





Handwritten signature

3-2° du Code général des impôts bénéficiant, le cas échéant, aux personnes physiques fiscalement domiciliés en France.

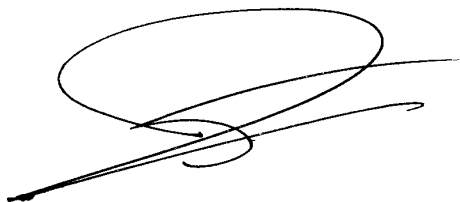
Exercice clos le :	Revenus éligibles à la réfaction résultant de l'article 158-3-2° du CGI		Revenus non éligibles à la réfaction résultant de l'article 158-3-2° du CGI	
	Dividendes	Autres revenus	Dividendes	Autres revenus
31 décembre 2017	535 000,00 euros	0,00 euros	0,00 euros	
31 décembre 2016	300 000,00 euros	0,00 euros	0,00 euros	
31 décembre 2015	429 000,00 euros	0,00 euros	0,00 euros	

Cette résolution, mise aux voix est adoptée à l'unanimité.

Pour copie certifiée conforme

Le Président

Monsieur Frédéric DERET





Handwritten signature or initials.

AJILEC
Expert comptable
Commissaire aux comptes

ARCHE
Expert comptable
Commissaire aux comptes

GREFFE

DERET FD
Siège social : La Clauzade
24540 CAPDROT
490 551 629 R.C.S BERGERAC

RAPPORT DES COMMISSAIRES AUX COMPTES
SUR LES COMPTES ANUELS

Exercice clos de 31 décembre 2018

AJILEC
10 rue Dora Maar
37100 TOURS

ARCHE
7, rue Michel Royer
45100 ORLEANS



AR

Faint, illegible text or stamp in the upper right quadrant of the page.



Handwritten signature or initials in black ink.

DERET FD
Siège social : La Clauzade
24540 CAPDROT
490 551 629 R.C.S BERGERAC

RAPPORT DU COMMISSAIRE AUX COMPTES
SUR LES COMPTES ANNUELS
Exercice clos le 31 Décembre 2018

A l'Assemblée générale de la société DERET FD,

Opinion

En exécution de la mission qui nous a été confiée par votre assemblée générale, nous avons effectué l'audit des comptes annuels de la société DERET FD relatifs à l'exercice clos le 31 Décembre 2018, tels qu'ils sont joints au présent rapport.

Nous certifions que les comptes annuels sont, au regard des règles et principes comptables français, réguliers et sincères et donnent une image fidèle du résultat des opérations de l'exercice écoulé ainsi que de la situation financière et du patrimoine de la société à la fin de cet exercice.

Fondement de l'opinion

Référentiel d'audit

Nous avons effectué notre audit selon les normes d'exercice professionnel applicables en France. Nous estimons que les éléments que nous avons collectés sont suffisants et appropriés pour fonder notre opinion.

Les responsabilités qui nous incombent en vertu de ces normes sont indiquées dans la partie « Responsabilités du commissaire aux comptes relatives à l'audit des comptes annuels » du présent rapport.

Indépendance

Nous avons réalisé notre mission d'audit dans le respect des règles d'indépendance qui nous sont applicables, sur la période du 1^{er} janvier 2018 à la date d'émission de notre rapport, et notamment nous n'avons pas fourni de services interdits par le code de déontologie de la profession de commissaire aux comptes.

Justification des appréciations

En application des dispositions des articles L.823-9 et R.823-7 du code de commerce relatives à la justification de nos appréciations nous vous informons que les appréciations les plus importantes auxquelles nous avons procédé, selon notre jugement professionnel, ont porté sur le caractère approprié des principes comptables appliqués, sur le caractère raisonnable des estimations significatives retenues ainsi que sur la présentation d'ensemble des comptes notamment pour ce qui concerne les participations qui ont été examinées et validées au vu des documents probants. La valeur

M *B*



Signature



[Handwritten signature]

des actifs financiers a été appréciée dans le respect des principes de prudence et de continuité de l'exploitation, sans se limiter à une lecture strictement comptable des données.

Les appréciations ainsi portées s'inscrivent dans le contexte de l'audit des comptes annuels pris dans leur ensemble et de la formation de notre opinion exprimée ci-avant. Nous n'exprimons pas d'opinion sur des éléments de ces comptes annuels pris isolément.

Vérifications spécifiques

Nous avons également procédé, conformément aux normes d'exercice professionnel applicables en France, aux vérifications spécifiques prévues par les textes légaux et réglementaires.

Nous n'avons pas d'observation à formuler sur la sincérité et la concordance avec les comptes annuels des informations données dans le rapport de gestion du Président et dans les autres documents adressés sur la situation financière et les comptes annuels adressés aux associés.

Nous attestons de la sincérité et de la concordance avec les comptes annuels des informations relatives aux délais de paiement mentionnés à l'article D.441-4 du code de commerce.

Responsabilités de la direction et des personnes constituant le gouvernement d'entreprise relatives aux comptes annuels

Il appartient à la direction d'établir des comptes annuels présentant une image fidèle conformément aux règles et principes comptables français ainsi que de mettre en place le contrôle interne qu'elle estime nécessaire à l'établissement de comptes annuels ne comportant pas d'anomalies significatives, que celles-ci proviennent de fraudes ou résultent d'erreurs.

Lors de l'établissement des comptes annuels, il incombe à la direction d'évaluer la capacité de la société à poursuivre son exploitation, de présenter dans ces comptes, le cas échéant, les informations nécessaires relatives à la continuité d'exploitation et d'appliquer la convention comptable de continuité d'exploitation, sauf s'il est prévu de liquider la société ou de cesser son activité.

Les comptes annuels ont été arrêtés par le président.

Responsabilités des commissaires aux comptes relatives à l'audit des comptes annuels

Il nous appartient d'établir un rapport sur les comptes annuels. Notre objectif est d'obtenir l'assurance raisonnable que les comptes annuels pris dans leur ensemble ne comportent pas d'anomalies significatives. L'assurance raisonnable correspond à un niveau élevé d'assurance, sans toutefois garantir qu'un audit réalisé conformément aux normes d'exercice professionnel permet de systématiquement détecter toute anomalie significative. Les anomalies peuvent provenir de fraudes ou résulter d'erreurs et sont considérées comme significatives lorsque l'on peut raisonnablement s'attendre à ce qu'elles puissent, prises individuellement ou en cumulé, influencer les décisions économiques que les utilisateurs des comptes prennent en se fondant sur ceux-ci.

Comme précisé par l'article L.823-10-1 du code de commerce, notre mission de certification des comptes ne consiste pas à garantir la viabilité ou la qualité de la gestion de votre société.

M B



AO



Handwritten signature or initials

Dans le cadre d'un audit réalisé conformément aux normes d'exercice professionnel applicables en France, le commissaire aux comptes exerce son jugement professionnel tout au long de cet audit.
En outre :

- il identifie et évalue les risques que les comptes annuels comportent des anomalies significatives, que celles-ci proviennent de fraudes ou résultent d'erreurs, définit et met en œuvre des procédures d'audit face à ces risques, et recueille des éléments qu'il estime suffisants et appropriés pour fonder son opinion. Le risque de non-détection d'une anomalie significative provenant d'une fraude est plus élevé que celui d'une anomalie significative résultant d'une erreur, car la fraude peut impliquer la collusion, la falsification, les omissions volontaires, les fausses déclarations ou le contournement du contrôle interne ;
- il prend connaissance du contrôle interne pertinent pour l'audit afin de définir des procédures d'audit appropriées en la circonstance, et non dans le but d'exprimer une opinion sur l'efficacité du contrôle interne ;
- il apprécie le caractère approprié des méthodes comptables retenues et le caractère raisonnable des estimations comptables faites par la direction, ainsi que les informations les concernant fournies dans les comptes annuels ;
- il apprécie le caractère approprié de l'application par la direction de la convention comptable de continuité d'exploitation et, selon les éléments collectés, l'existence ou non d'une incertitude significative liée à des événements ou à des circonstances susceptibles de mettre en cause la capacité de la société à poursuivre son exploitation. Cette appréciation s'appuie sur les éléments collectés jusqu'à la date de son rapport, étant toutefois rappelé que des circonstances ou événements ultérieurs pourraient mettre en cause la continuité d'exploitation. S'il conclut à l'existence d'une incertitude significative, il attire l'attention des lecteurs de son rapport sur les informations fournies dans les comptes annuels au sujet de cette incertitude ou, si ces informations ne sont pas fournies ou ne sont pas pertinentes, il formule une certification avec réserve ou un refus de certifier ;
- il apprécie la présentation d'ensemble des comptes annuels et évalue si les comptes annuels reflètent les opérations et événements sous-jacents de manière à en donner une image fidèle.

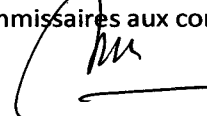
A Tours et Orléans,
Le 24 mai 2019

Les Commissaires aux comptes

AJILEC
Frédéric BRUNAUT
Commissaires aux comptes



ARCHE
Dominique MARGRY
Commissaires aux comptes





Handwritten signature or initials.

Bilan Actif

DERET FD

Période du 01/01/18 au 31/12/18

Edition du 26/05/19

Tenue de compte

RUBRIQUES	BRUT	Amortissements	Net (N) 31/12/2018	Net (N-1) 31/12/2017
CAPITAL SOUSCRIT NON APPELÉ				
IMMOBILISATIONS INCORPORELLES				
Frais d'établissement				
Frais de développement				
Concession. brevets et droits similaires	65 033	64 917	116	
Fonds commercial	6 098		6 098	6 098
Autres immobilisations incorporelles				
Avances et acomptes sur immobilisations incorporelles				
TOTAL immobilisations incorporelles :	71 131	64 917	6 214	6 098
IMMOBILISATIONS CORPORELLES				
Terrains	364 916	53 362	311 553	330 266
Constructions	539 023	147 394	391 629	418 580
Installations techniques. matériel et outillage industriel	10 367	10 367		
Autres immobilisations corporelles	1 122 692	906 865	215 827	208 647
Immobilisations en cours				23 471
Avances et acomptes				
TOTAL immobilisations corporelles :	2 036 997	1 117 988	919 009	980 964
IMMOBILISATIONS FINANCIÈRES				
Participations évaluées par mise en équivalence				
Autres participations	5 557 398	172 000	5 385 398	5 573 898
Créances rattachées à des participations				60
Autres titres immobilisés	2 000		2 000	
Prêts				
Autres immobilisations financières	87 831	341	87 490	62 750
TOTAL immobilisations financières :	5 647 229	172 341	5 474 888	5 636 708
ACTIF IMMOBILISE	7 755 357	1 355 247	6 400 114	6 623 769
STOCKS ET EN-COURS				
Matières premières et approvisionnement				
Stocks d'en-cours de production de biens				
Stocks d'en-cours production de services				
Stocks produits intermédiaires et finis				
Stocks de marchandises				
TOTAL stocks et en-cours :				
CRÉANCES				
Avances. acomptes versés sur commandes	404		404	
Créances clients et comptes rattachés	219 206		219 206	227 061
Autres créances	1 131 094		1 131 094	996 388
Capital souscrit et appelé. non versé				
TOTAL créances :	1 350 704		1 350 704	1 223 449
DISPONIBILITÉS ET DIVERS				
Valeurs mobilières de placement	7 599 075	611 238	6 987 837	6 088 501
Disponibilités	156 485		156 485	680 510
Charges constatées d'avance	22 807		22 807	17 509
TOTAL disponibilités et divers :	7 778 367	611 238	7 167 129	6 786 520
ACTIF CIRCULANT	1 229 071	611 238	8 517 833	8 009 969
Frais d'émission d'emprunts à étaler				
Primes remboursement des obligations				
Écarts de conversion actif				
TOTAL GÉNÉRAL	16 884 428	1 966 485	14 917 943	14 633 738

© Sage

Page 3



Signature



Bilan Passif

Période du 01/01/18 au 31/12/18

Edition du 26/05/19

Tenue de compte

DERET FD

RUBRIQUES		Net (N) 31/12/2018	Net (N-1) 31/12/2017
SITUATION NETTE			
Capital social ou individuel	dont versé 4 000 000	4 000 000	4 000 000
Primes d'émission, de fusion, d'apport. ...		1 000 000	1 000 000
Écarts de réévaluation	dont écart d'équivalence		
Réserve légale		400 000	400 000
Réserves statutaires ou contractuelles			
Réserves réglementées			
Autres réserves		6 596 527	6 324 345
Report à nouveau			
Résultat de l'exercice		676 621	807 181
	TOTAL situation nette :	12 673 148	12 531 527
SUBVENTIONS D'INVESTISSEMENT			
PROVISIONS RÉGLEMENTÉES			
		70 715	58 530
	CAPITAUX PROPRES	12 743 863	12 590 057
Produits des émissions de titres participatifs			
Avances conditionnées			
	AUTRES FONDS PROPRES		
Provisions pour risques			
Provisions pour charges			
	PROVISIONS POUR RISQUES ET CHARGES		
DETTES FINANCIÈRES			
Emprunts obligataires convertibles			
Autres emprunts obligataires			
Emprunts et dettes auprès des établissements de crédit			
Emprunts et dettes financières divers			
	TOTAL dettes financières :	1 806 464	1 414 574
AVANCES ET ACOMPTES RECUS SUR COMMANDES EN COURS			
DETTES DIVERSES			
Dettes fournisseurs et comptes rattachés			
Dettes fiscales et sociales			
Dettes sur immobilisations et comptes rattachés			
Autres dettes			
	TOTAL dettes diverses :	367 616	629 107
PRODUITS CONSTATÉS D'AVANCE			
	DETTES	2 174 080	2 043 681
Ecarts de conversion passif			
	TOTAL GÉNÉRAL	14 917 943	14 633 738



Handwritten signature



Handwritten signature or initials.

Compte de Résultat (Première Partie)

DERET FD

Période du 01/01/18 au 31/12/18
Edition du 26/05/19
Tenue de compte

RUBRIQUES	France	Export	Net (N) 31/12/2018	Net (N-1) 31/12/2017
Ventes de marchandises	4 486		4 486	4 032
Production vendue de biens				
Production vendue de services	1 487 472		1 487 472	1 329 837
Chiffres d'affaires nets	1 491 958		1 491 958	1 333 868
Production stockée				
Production immobilisée				
Subventions d'exploitation			1 000	2 000
Reprises sur amortissements et provisions. transfert de charges			10 296	6 645
Autres produits			336	85
PRODUITS D'EXPLOITATION			1 503 590	1 342 598
CHARGES EXTERNES			4 486	4 032
Achats de marchandises [et droits de douane]				
Variation de stock de marchandises				
Achats de matières premières et autres approvisionnements				
Variation de stock [matières premières et approvisionnements]				
Autres achats et charges externes			548 212	515 598
TOTAL charges externes :			552 698	519 630
IMPOTS. TAXES ET VERSEMENTS ASSIMILÉS			53 127	35 701
CHARGES DE PERSONNEL			679 234	624 434
Salaires et traitements			290 102	266 212
Charges sociales				
TOTAL charges de personnel :			969 336	890 647
DOTATIONS D'EXPLOITATION			114 615	104 210
Dotations aux amortissements sur immobilisations				
Dotations aux provisions sur immobilisations				
Dotations aux provisions sur actif circulant				
Dotations aux provisions pour risques et charges				
TOTAL dotations d'exploitation :			114 615	104 210
AUTRES CHARGES D'EXPLOITATION			144	127
CHARGES D'EXPLOITATION			1 689 919	1 550 313
RÉSULTAT D'EXPLOITATION			(186 329)	(207 715)



Handwritten signature



A handwritten signature in black ink, appearing to be 'DQ', is written over the bottom right corner of the page.

Compte de Résultat (Seconde Partie)

DERET FD

Période du 01/01/18 au 31/12/18
Edition du 26/05/19
Tenue de compte

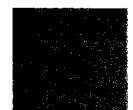
RUBRIQUES	Net (N) 31/12/2018	Net (N-1) 31/12/2017
RÉSULTAT D'EXPLOITATION	(186 329)	(207 715)
Bénéfice attribué ou perte transférée Perte supportée ou bénéfice transféré		
PRODUITS FINANCIERS		
Produits financiers de participation	1 101 236	803 868
Produits des autres valeurs mobilières et créances de l'actif immobilisé		
Autres intérêts et produits assimilés	82 800	42 544
Reprises sur provisions et transferts de charges	88 536	47 225
Différences positives de change		
Produits nets sur cessions de valeurs mobilières de placement	111 588	284 342
	1 384 161	1 177 979
CHARGES FINANCIÈRES		
Dotations financières aux amortissements et provisions	783 238	88 536
Intérêts et charges assimilées	19 101	43 768
Différences négatives de change		
Charges nettes sur cessions de valeurs mobilières de placement	1 065	12 630
	803 405	144 934
RÉSULTAT FINANCIER	580 756	1 033 045
RÉSULTAT COURANT AVANT IMPÔTS	394 427	825 330
PRODUITS EXCEPTIONNELS		
Produits exceptionnels sur opérations de gestion	139 500	
Produits exceptionnels sur opérations en capital	18 224	4 800
Reprises sur provisions et transferts de charges		7 200
	157 724	12 000
CHARGES EXCEPTIONNELLES		
Charges exceptionnelles sur opérations de gestion	3 098	
Charges exceptionnelles sur opérations en capital	27 263	5 308
Dotations exceptionnelles aux amortissements et provisions	12 185	12 184
	42 546	17 492
RÉSULTAT EXCEPTIONNEL	115 177	(5 492)
Participation des salariés aux résultats de l'entreprise Impôts sur les bénéfices	(167 017)	12 657
TOTAL DES PRODUITS	3 045 474	2 532 577
TOTAL DES CHARGES	2 368 853	1 725 396
BÉNÉFICE OU PERTE	676 621	807 181



Handwritten signature

Annexe

© Sage





REGLES ET METHODES COMPTABLES

Les comptes annuels ont été établis selon les normes définies par le plan comptable général approuvé par arrêté ministériel du 08/09/2014, en application des articles L.123-12 à L. 123-28 et R.123-172 à R. 123-208 du code de commerce.

Les conventions générales comptables ont été appliquées dans le respect du principe de prudence, conformément aux hypothèses de base :

- continuité de l'exploitation
- permanence des méthodes comptables d'un exercice à l'autre
- indépendance des exercices

et conformément aux règles générales d'établissement et de présentation des comptes annuels.

La méthode de base retenue pour l'évaluation des éléments inscrits en comptabilité est la méthode des coûts historiques.

Les principales méthodes utilisées sont les suivantes :

IMMOBILISATIONS CORPORELLES

Les immobilisations corporelles sont évaluées à leur coût d'acquisition (prix d'achat et frais accessoires, hors frais d'acquisition des immobilisations) ou à leur coût de production.

Les intérêts des emprunts spécifiques à la production d'immobilisations sont ou ne sont pas inclus dans le coût de production des immobilisations.

Les amortissements pour dépréciation sont calculés suivant le mode linéaire (L) ou dégressif (D) en fonction de la durée de vie prévue :

- Constructions	4% ans L
- Agencements et aménagements des constructions	10% à 20% ans L
- Installations techniques	20% à 33.33% ans L
- Matériel et outillages industriel	20% à 33.33% ans L
- Matériel de transport	25% à 33.33% ans L
- Matériel de bureau et informatique	25% à 33.33% ans L
- Mobilier	33.33% ans L

PARTICIPATION, AUTRES TITRES IMMOBILISES, VALEURS MOBILIERES DE PLACEMENT

La valeur brute est constituée par le coût d'achat hors frais accessoires. Lorsque la valeur d'inventaire est inférieure à la valeur brute, une provision pour dépréciation est constituée du montant de la différence.

STOCKS

Néant

CREANCES

Les créances sont valorisées à leur valeur nominale. Une provision pour dépréciation est pratiquée lorsque la valeur d'inventaire est inférieure à la valeur comptable.



Handwritten signature

REGLES ET METHODES COMPTABLES

EVENEMENTS PRINCIPAUX DE L'EXERCICE

Une provision pour dépréciation de titre de participation a été enregistrée sur l'exercice.

CICE

Le montant au titre du CICE a été provisionné pour un montant de 14 663 €

S'agissant d'une clôture calée sur l'année civile, le montant du CICE est déduit du solde de l'impôt dû au titre de l'exercice, et le produit est présenté en déduction de l'impôt au niveau du compte de résultat, comme les éventuels crédits d'impôts.

Le CICE a permis notamment de participer partiellement au financement en matière d'investissement et d'amélioration de notre fonds de roulement.



A handwritten signature in black ink, appearing to be "AQ" or similar, written in a cursive style.



Handwritten signature or initials.

Immobilisations

Période du 01/01/18 au 31/12/18

Edition du 26/05/19

Tenue de compte

DERET FD

RUBRIQUES	Valeur brute début exercice	Augmentations par réévaluation	Acquisitions apports, création virements
IMMOBILISATIONS INCORPORELLES			
Frais d'établissement et de développement			
Autres immobilisations incorporelles	70 042		1 089
TOTAL immobilisations incorporelles :	70 042		1 089
IMMOBILISATIONS CORPORELLES			
Terrains	364 916		
Constructions sur sol propre	7 701		
Constructions sur sol d'autrui			
Constructions installations générales	531 322		
Installations techniques et outillage industriel	10 367		
Installations générales. agencements et divers	472 894		74 552
Matériel de transport	532 924		
Matériel de bureau. informatique et mobilier	57 471		3 869
Emballages récupérables et divers			
Immobilisations corporelles en cours	23 471		
Avances et acomptes			
TOTAL immobilisations corporelles :	2 001 065		78 421
IMMOBILISATIONS FINANCIÈRES			
Participations évaluées par mises en équivalence			
Autres participations	5 573 958		7 500
Autres titres immobilisés			2 000
Prêts et autres immobilisations financières	63 091		24 740
TOTAL immobilisations financières :	5 637 049		34 240
TOTAL GÉNÉRAL	7 708 156		113 750

RUBRIQUES	Diminutions par virement	Diminutions par corrections mises hors service	Valeur brute fin d'exercice	Réévaluations légales
IMMOBILISATIONS INCORPORELLES				
Frais d'étab. et de développement				
Autres immobilisations incorporelles			71 131	
TOTAL immobilisations incorporelles :			71 131	
IMMOBILISATIONS CORPORELLES				
Terrains			364 916	
Constructions sur sol propre			7 701	
Constructions sur sol d'autrui				
Constructions installations générales			531 322	
Install. techn.. matériel et out. industriels			10 367	
Inst. générales. agencements et divers		8 028	539 418	
Matériel de transport		10 990	521 934	
Mat. de bureau. informatique et mobil.			61 340	
Emballages récupérables et divers				
Immobilisations corporelles en cours				
Avances et acomptes				
TOTAL immobilisations corporelles :		42 489	2 036 997	
IMMOBILISATIONS FINANCIÈRES				
Participations mises en équivalence				
Autres participations		24 060	5 557 398	
Autres titres immobilisés			2 000	
Prêts et autres immo. financières			87 831	
TOTAL immobilisations financières :		24 060	5 647 229	
TOTAL GÉNÉRAL		66 549	7 755 357	

© Sage

Page 19





A handwritten signature in black ink, appearing to be 'AQ'.

Amortissements

DERET FD

Période du 01/01/18 au 31/12/18
Edition du 26/05/19
Tenue de compte

SITUATIONS ET MOUVEMENTS DE L'EXERCICE				
IMMOBILISATIONS AMORTISSABLES	Montant début exercice	Augmentations dotations	Diminutions reprises	Montant fin exercice
IMMOBILISATIONS INCORPORELLES				
Frais d'étab. et de développement.				
Autres immobilisations incorporelles	63 944	973		64 917
TOTAL immobilisations incorporelles :	63 944	973		64 917
IMMOBILISATIONS CORPORELLES				
Terrains	34 650	18 713		53 362
Constructions sur sol propre	2 484	385		2 869
Constructions sur sol d'autrui				
Constructions installations générales	117 959	26 566		144 525
Installations techn. et outillage industriel	10 367			10 367
Inst. générales. agencements et divers	281 408	60 880	4 765	337 524
Matériel de transport	532 924		10 990	521 934
Mat. de bureau. informatique et mobil.	40 310	7 098		47 408
Emballages récupérables et divers				
TOTAL immobilisations corporelles :	1 020 101	113 642	15 755	1 117 988
TOTAL GÉNÉRAL	1 084 045	114 615	15 755	1 182 905

VENTILATIONS DES DOTATIONS AUX AMORTISSEMENTS DE L'EXERCICE			
IMMOBILISATIONS AMORTISSABLES	Amortissements linéaires	Amortissements dégressifs	Amortissements exceptionnels
IMMOBILISATIONS INCORPORELLES			
Frais d'établissement et de développement			
Autres immobilisations incorporelles			
TOTAL immobilisations incorporelles :			
IMMOBILISATIONS CORPORELLES			
Terrains			
Constructions sur sol propre			
Constructions sur sol d'autrui			
Constructions installations générales			
Installations techniques et outillage industriel			
Installations générales. agencements et divers			8 099
Matériel de transport			
Matériel de bureau. informatique et mobilier			
Emballages récupérables et divers			
TOTAL immobilisations corporelles :			8 099
Frais d'acquisition de titres de participations	4 086		
TOTAL GÉNÉRAL	4 086		8 099



[Handwritten signature]



A handwritten signature in black ink, appearing to be 'RQ' or similar, located to the right of the official seal.

Provisions Inscrites au Bilan

DERET FD

Période du 01/01/18 au 31/12/18
Edition du 26/05/19
Tenue de compte

RUBRIQUES	Montant début exercice	Augmentations dotations	Diminutions reprises	Montant fin exercice
Prov. pour reconstitution des gisements Provisions pour investissement Provisions pour hausse des prix Amortissements dérogatoires Dont majorations exceptionnelles de 30% Provisions pour prêts d'installation Autres provisions réglementées	58 530	12 185		70 715
PROVISIONS RÉGLEMENTÉES	58 530	12 185		70 715

Provisions pour litiges Prov. pour garant. données aux clients Prov. pour pertes sur marchés à terme Provisions pour amendes et pénalités Provisions pour pertes de change Prov. pour pensions et obligat. simil. Provisions pour impôts Prov. pour renouvellement des immo. Provisions pour gros entretien et grandes révisions Provisions pour charges sociales et fiscales sur congés à payer Autres prov. pour risques et charges				
PROV. POUR RISQUES ET CHARGES				

Prov. sur immobilisations incorporelles Prov. sur immobilisations corporelles Prov. sur immo. titres mis en équival. Prov. sur immo. titres de participation Prov. sur autres immo. financières Provisions sur stocks et en cours Provisions sur comptes clients Autres provisions pour dépréciation	341 88 536	172 000 611 238		172 000 341 611 238
PROVISIONS POUR DÉPRÉCIATION	88 877	783 238	88 536	783 579

TOTAL GÉNÉRAL	147 408	795 423	88 536	854 295
----------------------	----------------	----------------	---------------	----------------



Signature



Handwritten signature

État des Échéances des Créances et Dettes

DERET FD

Période du 01/01/18 au 31/12/18
Edition du 26/05/19
Tenue de compte

ÉTAT DES CRÉANCES	Montant brut	A 1 an au plus	A plus d'1 an
DE L'ACTIF IMMOBILISÉ			
Créances rattachées à des participations			
Prêts			
Autres immobilisations financières	87 831		87 831
TOTAL de l'actif immobilisé :	87 831		87 831
DE L'ACTIF CIRCULANT			
Clients douteux ou litigieux			
Autres créances clients	219 206	219 206	
Créance représent. de titres prêtés ou remis en garantie			
Personnel et comptes rattachés	9 685	9 685	
Sécurité sociale et autres organismes sociaux			
État - Impôts sur les bénéfices	415 583	415 583	
État - Taxe sur la valeur ajoutée	10 676	10 676	
État - Autres impôts, taxes et versements assimilés			
État - Divers			
Groupe et associés	693 445	693 445	
Débiteurs divers	1 704	1 704	
TOTAL de l'actif circulant :	1 350 300	1 350 300	
CHARGES CONSTATÉES D'AVANCE	22 807	22 807	

TOTAL GÉNÉRAL	1 460 938	1 373 107	87 831
----------------------	------------------	------------------	---------------

ÉTAT DES DETTES	Montant brut	A 1 an au plus	A plus d'1 an et 5 ans au plus	A plus de 5 ans
Emprunts obligataires convertibles				
Autres emprunts obligataires				
Auprès des établissements de crédit :				
- à 1 an maximum à l'origine				
- à plus d' 1 an à l'origine	395 138	130 906	264 232	
Emprunts et dettes financières divers				
Fournisseurs et comptes rattachés	70 799	70 799		
Personnel et comptes rattachés	97 072	97 072		
Sécurité sociale et autres organismes	93 116	93 116		
Impôts sur les bénéfices				
Taxe sur la valeur ajoutée	54 915	54 915		
Obligations cautionnées				
Autres impôts, taxes et assimilés	39 053	39 053		
Dettes sur immo. et comptes rattachés				
Groupe et associés	1 411 326	1 411 326		
Autres dettes	12 660	12 660		
Dettes représentat. de titres empruntés				
Produits constatés d'avance				

TOTAL GÉNÉRAL	2 174 080	1 909 848	264 232	
----------------------	------------------	------------------	----------------	--

© Sage

Page 22



Handwritten signature



Handwritten signature or initials.

Produits à Recevoir

DERET FD

Période du 01/01/18 au 31/12/18
Edition du 26/05/19
Tenue de compte

MONTANT DES PRODUITS À RECEVOIR INCLUS DANS LES POSTES SUIVANTS DU BILAN	Montant
Immobilisations financières	
Créances rattachées à des participations	
Autres immobilisations financières	
Créances	
Créances clients et comptes rattachés	4 476
Personnel	
Organismes sociaux	
État	
Divers. produits à recevoir	
Autres créances	1 080
Valeurs Mobilières de Placement	
Disponibilités	
TOTAL	5 556





Handwritten signature or initials

Charges à Payer

DERET FD

Période du 01/01/18 au 31/12/18
Edition du 26/05/19
Tenue de compte

MONTANT DES CHARGES À PAYER INCLUS DANS LES POSTES SUIVANTS DU BILAN	Montant
Emprunts obligataires convertibles	
Autres emprunts obligataires	
Emprunts et dettes auprès des établissements de crédit	
Emprunts et dettes financières divers	
Dettes fournisseurs et comptes rattachés	19 403
Dettes fiscales et sociales	163 420
Dettes sur immobilisations et comptes rattachés	
Disponibilités. charges à payer	
Autres dettes	
TOTAL	182 823





Handwritten signature or initials.

Charges et Produits Constatés d'Avance

DERET FD

Période du 01/01/18 au 31/12/18
Edition du 26/05/19
Tenue de compte

RUBRIQUES	Charges	Produits
Charges ou produits d'exploitation	22 807	
Charges ou produits financiers		
Charges ou produits exceptionnels		
TOTAL	22 807	





[Handwritten signature]

Engagements Financiers

DERET FD

Période du 01/01/18 au 31/12/18
Edition du 26/05/19
Tenue de compte

ENGAGEMENTS DONNÉS	Montant
Effets escomptés non échus	
Avals et cautions	2 340 210
Engagements en matière de pensions, retraites et indemnités	
Autres engagements donnés :	

TOTAL	2 340 210
--------------	------------------

ENGAGEMENTS REÇUS	Montant
Avals et cautions et garanties	
Autres engagements reçus :	

TOTAL	
--------------	--





Handwritten signature or initials

Composition du Capital Social

DERET FD

Période du 01/01/18 au 31/12/18
Edition du 26/05/19
Tenue de compte

CATEGORIES DE TITRES	Nombre	Valeur nominale
1 - Actions ou parts sociales composant le capital soc. au début de l'exercice	400000	10
2 - Actions ou parts sociales émises pendant l'exercice		
3 - Actions ou parts sociales remboursées pendant l'exercice		
4 - Actions ou parts sociales composant le capital social en fin d'exercice	400000	



Handwritten signature



Handwritten signature

Effectif Moyen

DERET FD

Période du 01/01/18 au 31/12/18
Edition du 26/05/19
Tenue de compte

EFFECTIFS	Personnel salarié	Personnel mis à disposition de l'entreprise
Cadres	6	
Agents de maîtrise et techniciens	4	
Employés	1	
Ouvriers		
TOTAL		11





A handwritten signature in black ink, appearing to be "AQ".

Liste des filiales et Participations

DERET FD

Période du 01/01/2018 au 31/12/2018

FILIALES ET PARTICIPATIONS	Capitaux Propres	Quote-part du capital détenue en pourcentage	Résultat du dernier exercice clos
A - RENSEIGNEMENTS DETAILLES CONCERNANT LES FILIALES ET PARTICIPATIONS			
1. filiales (plus de 50% du capital détenu)			
SAS EM2S 38	199 773	100	- 112 894
SA NCT	3 374 825	99,9	981 813
SARL FD LOCATION	1 886 475	100	24 611
SAS A.I.T	75 531	100	- 27 977
SCI 2A CLOS	2 100 436	98,11	- 40 658
SAS BASTIDE CAFE	- 574	60	- 2 818
SCI LESCHENES VERTS	25 936	99,8	16 288
SAS NEI	40 014	60	30 014
SCI BASTIDE NEGOCE	3 031	100	- 1 969
1. participations (10 à 50% du capital détenu)			
SAS ISOLIFE	1 311 391	50	633 966
SARL CPLE	6 426 563	33,33	150 041
SARL LNE CONSULTING	78 831	10	39 925
SCI LNE&FD TOURS	1 329	30	875



Handwritten signature or initials.



Handwritten signature