

RCS : PARIS  
Code greffe : 7501

Documents comptables

REGISTRE DU COMMERCE ET DES SOCIETES

**Le greffier du tribunal de commerce de PARIS atteste l'exactitude des informations transmises ci-après**

Nature du document : Documents comptables (B-S)

Numéro de gestion : 2009 B 22296  
Numéro SIREN : 518 534 706  
Nom ou dénomination : 2CH HOLDING

Ce dépôt a été enregistré le 21/06/2022 sous le numéro de dépôt 65487

# Bilan Actif

2CH-HOLDING - RCS PARIS 518 534 706

Période du 01/01/21 au 31/12/21  
Edition du 14/04/22  
Devise d'édition EURO

RUBRIQUES	BRUT	Amortissements	Net (N) 31/12/2021	Net (N-1) 31/12/2020
CAPITAL SOUSCRIT NON APPELÉ				
IMMOBILISATIONS INCORPORELLES				
Frais d'établissement				
Frais de développement				
Concession, brevets et droits similaires				
Fonds commercial				
Autres immobilisations incorporelles				
Avances et acomptes sur immobilisations incorporelles				
<b>TOTAL immobilisations incorporelles :</b>				
IMMOBILISATIONS CORPORELLES				
Terrains				
Constructions				
Installations techniques, matériel et outillage industriel				
Autres immobilisations corporelles	147 408	67 632	79 776	15 481
Immobilisations en cours				
Avances et acomptes				
<b>TOTAL immobilisations corporelles :</b>	<b>147 408</b>	<b>67 632</b>	<b>79 776</b>	<b>15 481</b>
IMMOBILISATIONS FINANCIÈRES				
Participations évaluées par mise en équivalence	1 066 670		1 066 670	1 066 670
Autres participations				
Créances rattachées à des participations				
Autres titres immobilisés				
Prêts				
Autres immobilisations financières	30		30	30
<b>TOTAL immobilisations financières :</b>	<b>1 066 700</b>		<b>1 066 700</b>	<b>1 066 700</b>
<b>ACTIF IMMOBILISÉ</b>	<b>1 214 108</b>	<b>67 632</b>	<b>1 146 476</b>	<b>1 082 181</b>
STOCKS ET EN-COURS				
Matières premières et approvisionnement				
Stocks d'en-cours de production de biens				
Stocks d'en-cours production de services				
Stocks produits intermédiaires et finis				
Stocks de marchandises				
<b>TOTAL stocks et en-cours :</b>				
CRÉANCES				
Avances, acomptes versés sur commandes				2 159
Créances clients et comptes rattachés	25 917		25 917	14 866
Autres créances				
Capital souscrit et appelé, non versé				
<b>TOTAL créances :</b>	<b>25 917</b>		<b>25 917</b>	<b>17 025</b>
DISPONIBILITÉS ET DIVERS				
Valeurs mobilières de placement	2 037 918	53 692	1 984 226	1 720 106
Disponibilités	2 213 526		2 213 526	2 415 504
Charges constatées d'avance	514		514	314
<b>TOTAL disponibilités et divers :</b>	<b>4 251 958</b>	<b>53 692</b>	<b>4 198 266</b>	<b>4 135 925</b>
<b>ACTIF CIRCULANT</b>	<b>4 277 875</b>	<b>53 692</b>	<b>4 224 183</b>	<b>4 152 950</b>
Frais d'émission d'emprunts à étaler				
Primes remboursement des obligations				
Écarts de conversion actif				
<b>TOTAL GÉNÉRAL</b>	<b>5 491 983</b>	<b>121 324</b>	<b>5 370 659</b>	<b>5 235 131</b>

# Bilan Passif

2CH-HOLDING

Période du 01/01/21 au 31/12/21  
Edition du 14/04/22  
Devise d'édition EURO

RUBRIQUES	Net (N) 31/12/2021	Net (N-1) 31/12/2020
<b>SITUATION NETTE</b>		
Capital social ou individuel dont versé	10 000	10 000
Primes d'émission, de fusion, d'apport, ...		
Écarts de réévaluation dont écart d'équivalence		
Réserve légale	1 000	1 000
Réserves statutaires ou contractuelles		
Réserves réglementées		
Autres réserves	4 946 896	5 007 814
Report à nouveau		
Résultat de l'exercice	6 372	(60 918)
<b>TOTAL situation nette :</b>	<b>4 964 268</b>	<b>4 957 896</b>
SUBVENTIONS D'INVESTISSEMENT		
PROVISIONS RÉGLEMENTÉES		
<b>CAPITAUX PROPRES</b>	<b>4 964 268</b>	<b>4 957 896</b>
<b>Autres fonds propres</b>		
Produits des émissions de titres participatifs		
Avances conditionnées		
<b>AUTRES FONDS PROPRES</b>		
<b>Provisions pour risques et charges</b>		
Provisions pour risques		
Provisions pour charges		
<b>PROVISIONS POUR RISQUES ET CHARGES</b>		
<b>DETTES FINANCIÈRES</b>		
Emprunts obligataires convertibles		
Autres emprunts obligataires		
Emprunts et dettes auprès des établissements de crédit		
Emprunts et dettes financières divers		
<b>TOTAL dettes financières :</b>		
AVANCES ET ACOMPTES RECUS SUR COMMANDES EN COURS		
<b>DETTES DIVERSES</b>		
Dettes fournisseurs et comptes rattachés	103 583	82 192
Dettes fiscales et sociales	302 809	195 043
Dettes sur immobilisations et comptes rattachés		
Autres dettes		
<b>TOTAL dettes diverses :</b>	<b>406 392</b>	<b>277 235</b>
PRODUITS CONSTATÉS D'AVANCE		
<b>DETTES</b>	<b>406 392</b>	<b>277 235</b>
<b>Ecarts de conversion passif</b>		
<b>TOTAL GÉNÉRAL</b>	<b>5 370 659</b>	<b>5 235 131</b>

# Compte de Résultat (Première Partie)

2CH-HOLDING

Période du 01/01/21 au 31/12/21

Edition du 14/04/22

Devise d'édition EURO

RUBRIQUES	France	Export	Net (N) 31/12/2021	Net (N-1) 31/12/2020
Ventes de marchandises				
Production vendue de biens				
Production vendue de services	145 023		145 023	138 117
<b>Chiffres d'affaires nets</b>	<b>145 023</b>		<b>145 023</b>	<b>138 117</b>
Production stockée				
Production immobilisée				
Subventions d'exploitation				
Reprises sur amortissements et provisions, transfert de charges				
Autres produits				0
<b>PRODUITS D'EXPLOITATION</b>			<b>145 023</b>	<b>138 117</b>
<b>CHARGES EXTERNES</b>				
Achats de marchandises [et droits de douane]				
Variation de stock de marchandises				
Achats de matières premières et autres approvisionnements				
Variation de stock [matières premières et approvisionnements]				
Autres achats et charges externes			69 922	71 552
<b>TOTAL charges externes :</b>			<b>69 922</b>	<b>71 552</b>
<b>IMPOTS, TAXES ET VERSEMENTS ASSIMILÉS</b>			<b>15 693</b>	<b>9 622</b>
<b>CHARGES DE PERSONNEL</b>				
Salaires et traitements			202 054	217 533
Charges sociales				
<b>TOTAL charges de personnel :</b>			<b>202 054</b>	<b>217 533</b>
<b>DOTATIONS D'EXPLOITATION</b>				
Dotations aux amortissements sur immobilisations			5 700	770
Dotations aux provisions sur immobilisations				
Dotations aux provisions sur actif circulant				
Dotations aux provisions pour risques et charges				
<b>TOTAL dotations d'exploitation :</b>			<b>5 700</b>	<b>770</b>
<b>AUTRES CHARGES D'EXPLOITATION</b>			<b>0</b>	
<b>CHARGES D'EXPLOITATION</b>			<b>293 369</b>	<b>299 476</b>
<b>RÉSULTAT D'EXPLOITATION</b>			<b>(148 346)</b>	<b>(161 359)</b>

# Compte de Résultat (Seconde Partie)

2CH-HOLDING

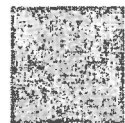
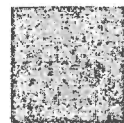
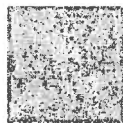
Période du 01/01/21 au 31/12/21

Edition du 14/04/22

Devise d'édition EURO

RUBRIQUES	Net (N) 31/12/2021	Net (N-1) 31/12/2020
<b>RÉSULTAT D'EXPLOITATION</b>	<b>(148 346)</b>	<b>(161 359)</b>
Bénéfice attribué ou perte transférée Perte supportée ou bénéfice transféré		
<b>PRODUITS FINANCIERS</b>		
Produits financiers de participation	100 003	150 000
Produits des autres valeurs mobilières et créances de l'actif immobilisé		
Autres intérêts et produits assimilés	26 090	25 251
Reprises sur provisions et transferts de charges	77 877	34 351
Différences positives de change	53 586	
Produits nets sur cessions de valeurs mobilières de placement	777	
	<b>258 333</b>	<b>209 602</b>
<b>CHARGES FINANCIÈRES</b>		
Dotations financières aux amortissements et provisions		
Intérêts et charges assimilées		78 060
Différences négatives de change	9 329	
Charges nettes sur cessions de valeurs mobilières de placement		
	<b>9 329</b>	<b>78 060</b>
<b>RÉSULTAT FINANCIER</b>	<b>249 004</b>	<b>131 543</b>
<b>RÉSULTAT COURANT AVANT IMPÔTS</b>	<b>100 658</b>	<b>(29 816)</b>
<b>PRODUITS EXCEPTIONNELS</b>		
Produits exceptionnels sur opérations de gestion	1	
Produits exceptionnels sur opérations en capital		
Reprises sur provisions et transferts de charges	1	
<b>CHARGES EXCEPTIONNELLES</b>		
Charges exceptionnelles sur opérations de gestion	651	364
Charges exceptionnelles sur opérations en capital		
Dotations exceptionnelles aux amortissements et provisions		
	<b>651</b>	<b>364</b>
<b>RÉSULTAT EXCEPTIONNEL</b>	<b>(650)</b>	<b>(364)</b>
Participation des salariés aux résultats de l'entreprise		
Impôts sur les bénéfices	93 636	30 738
<b>TOTAL DES PRODUITS</b>	<b>403 357</b>	<b>347 719</b>
<b>TOTAL DES CHARGES</b>	<b>396 985</b>	<b>408 637</b>
<b>BÉNÉFICE OU PERTE</b>	<b>6 372</b>	<b>(60 918)</b>

# Annexe



**2CH - HOLDING**

**Exercice clos le 31 décembre 2021**

## **ANNEXE DES COMPTES ANNUELS**

Annexe au bilan avant répartition de l'exercice clos le 31/12/2021 dont le total est de 5.370.659 € et le compte de résultat dégagant un bénéfice de 6.372 €.

L'exercice a une durée de 12 mois, recouvrant la période du 01/01/21 au 31/12/21.

### **1) Faits marquants de l'exercice**

Aucun fait marquant n'est intervenu au cours de cet exercice.

### **2) Règles et méthodes comptables appliquées**

Les conventions générales comptables ont été appliquées dans le respect du principe de prudence, conformément aux hypothèses de base :

- continuité de l'exploitation
- permanence des méthodes comptables d'un exercice comptable à l'autre
- indépendance des exercices

et conformément aux règles générales d'établissement et de présentation des comptes annuels.

La méthode de base retenue pour l'évaluation des éléments inscrits en comptabilité est la méthode des coûts historiques.

### **3) Immobilisations incorporelles et corporelles**

Les immobilisations incorporelles et corporelles sont évaluées à leur coût d'acquisition, après déduction des rabais, remises et escomptes de règlement ou à leur coût de production.

Les frais accessoires ne sont pas incorporés au coût d'acquisition des immobilisations.

Les intérêts des emprunts spécifiques à la production d'immobilisations ne sont pas inclus dans le coût de production de ces immobilisations.

Les amortissements pour dépréciation sont calculés suivant les modes linéaire ou dégressif en fonction de la durée de vie prévue :

Fonds de commerce	5 ans
Immeubles opérationnels	20 ans
Agencements et aménagements divers	10 ans

Matériels et outillages industriels	5 ans
Matériels de bureau et informatique	3 à 5 ans
Matériels de transports d'exploitation	3 ans
Mobilier	10 ans

#### **4) Informations relatives au bilan**

##### **Immobilisations corporelles**

Mouvement des immobilisations	Situation au 01-01-21	Acquisition	Cession	Situation au 31-12-21
Installations Agencements	14.300	0	0	14.300
Matériel de transports	58.500	80.036	10.940	127.596
Matériel de bureau	4.613	899	0	5.512
<b>TOTAL</b>	<b>77.413</b>	<b>80.935</b>	<b>10.940</b>	<b>147.408</b>

##### **Amortissements**

Amortissements	Situation Au 01-01-21	Acquisition	Cession	Situation Au 31-12-21
Matériel de transports	58.500	4.922	0	63.422
Matériel de bureau	3.432	778	0	4.210
<b>TOTAL</b>	<b>61.932</b>	<b>5.700</b>	<b>0</b>	<b>67.632</b>

### Immobilisations financières

	Nombres de titres détenus au 31-12-21	% du Capital détenu au 31-12-21	Situation au 01-01-21	Acquisition ou augm capital	Cession	Situation au 31-12-21
Titres participation : La GTM France SAS	16.000	100	1.066.670	0	0	1.066.670
Dépôts versés			30			30
<b>TOTAL</b>	<b>16.000</b>		<b>1.066.700</b>	<b>0</b>	<b>0</b>	<b>1.066.700</b>

#### Méthode d'évaluation des titres de participations :

Les titres de participation sont comptabilisés au coût historique.

#### Méthode d'évaluation des dépréciations des titres de participations :

Les titres de participation sont estimés à la quote-part de capitaux propres sociaux de chaque participation, augmentés des éventuelles plus-values latentes estimées sur éléments d'actif, les dépréciations sont calculées en conséquence.

Au 31 décembre 2021, aucune dépréciation ne s'est avérée nécessaire.

### Créances et dettes

	Montant brut	A un an au plus	A plus d'un an	A plus de cinq ans
<b>Etat des créances :</b>				
<u>Actif immobilisé</u>				
- Dépôt de garantie	30		30	
<u>Actif circulant</u>				
- Clients et comptes rattachés				
- Autres créances clients				
- Etat-Taxe sur la valeur ajoutée	13.746	13.746		
- Débiteurs divers	12.171	12.171		
- Charges constatées d'avance	514	514		
<b>TOTAL</b>	<b>26.461</b>	<b>26.431</b>	<b>30</b>	
<b>Etat des dettes :</b>				
- Dettes financières diverses				
- Fournisseurs et comptes rattachés	103.583	103.583		

- Personnel et comptes rattachés	225.439	225.439		
- Impôts sur les bénéfices	62.897	62.897		
- Taxe sur la valeur ajoutée	4.408	4.408		
- Autres impôts et taxes	10.065	10.065		
<b>TOTAL</b>	<b>406.392</b>	<b>406.392</b>		

**Evaluation des créances et dettes :**

Elles sont valorisées à leur valeur nominale.

**Valeurs mobilières de placement**

	<b><u>31-12-21</u></b>	<b><u>31-12-20</u></b>
Autres titres (valeur brute)	2.037.918	1.851.676
Dépréciations autres titres	53.692	131.569
<b>Valeur nette comptable</b>	<b>1.984.226</b>	<b>1.720.107</b>

La valeur brute est constituée par le coût d'achat hors frais accessoires. Lorsque la valeur du marché à la date de clôture est inférieure à la valeur brute, une dépréciation est constituée du montant de la différence.

Compte-tenu de la valeur de marché au 31-12-21, il ressort une moins-value de 53.692 € sur les valeurs mobilières de placement.

**Disponibilités**

	<b><u>31-12-2021</u></b>	<b><u>31-12-20</u></b>
Banques	2.213.526	2.415.504

**Capitaux propres**

	Solde au 31-12-20	Affectation des résultats 2020 selon A.G.	Résultat au 31-12-21	Versement dividendes	Solde au 31-12-21
Capital	10.000				10.000
Réserve légale	1.000				1.000
Autres réserves	5.007.814	-60.918			4.946.896
Résultat de l'exercice	-60.918	60.918	6.372		6.372
<b>TOTAL</b>	<b>4.957.896</b>	<b>0</b>	<b>6.372</b>	<b>0</b>	<b>4.964.268</b>

**Composition du capital social**

	Valeur nominale 31-12-21	Nombre de titres 31-12-20	Augmentation	Diminution	Nombre de titres 31-12-21
Capital	10	1.000	0	0	1.000
TOTAL	10	1.000	0	0	1.000

**5) Informations relatives au compte de résultat****Ventilation du chiffre d'affaires**

	<u>31-12-21</u>	<u>31-12-20</u>
Métropole	145.023	138.117
CEE	0	0
TOTAL	145.023	138.117

**Détail des charges et produits financiers**

	<u>31-12-21</u>	<u>31-12-20</u>
<b>Produits financiers :</b>		
- Produits financiers de participation	100.003	150.000
- Autres intérêts et produits assimilés	26.090	25.251
- Reprises provisions et transferts de charges	77.877	34.351
- Différence positive de change	53.586	0
- Produits cession VMP	777	0
TOTAL	258.333	209.602
<b>Charges financières :</b>		
- Dettes financières amortissements et provisions	0	0
- Intérêts compte courant associés	0	0
- Différences négatives de change	0	78.060
- Charges nettes cession VMP	9.329	0
TOTAL	9.329	78.060

## **6) Informations sur les stocks**

Aucun stock n'est constaté dans les comptes au 31-12-21.

## **7) Autres informations**

Effectif moyen : 2 personnes sur l'exercice du 1-01-21 au 31-12-21.

Changement de méthode : Aucun changement de méthode de présentation au cours de l'exercice.

## **8) Informations concernant "La GTM France"**

	<b><u>31-12-21</u></b>	<b><u>31-12-20</u></b>
Chiffre d'affaires	5.483.804	3.893.215
Résultat exploitation	87.992	-162.014
Résultat financier	-7.492	58.850
Résultat exceptionnel	-43.303	-49.331
Impôt sur les sociétés	5.591	-39.139
Résultat comptable	31.606	-113.356
Effectif moyen	31	31

# Immobilisations

2CH-HOLDING

Période du 01/01/21 au 31/12/21

Edition du 14/04/22

Devise d'édition EURO

RUBRIQUES	Valeur brute début exercice	Augmentations par réévaluation	Acquisitions apports, création virements
<b>IMMOBILISATIONS INCORPORELLES</b>			
Frais d'établissement et de développement			
Autres immobilisations incorporelles			
<b>TOTAL immobilisations incorporelles :</b>			
<b>IMMOBILISATIONS CORPORELLES</b>			
Terrains			
Constructions sur sol propre			
Constructions sur sol d'autrui			
Constructions installations générales			
Installations techniques et outillage industriel			
Installations générales, agencements et divers	14 300		
Matériel de transport	58 500		80 036
Matériel de bureau, informatique et mobilier	4 613		899
Emballages récupérables et divers			
Immobilisations corporelles en cours			
Avances et acomptes			
<b>TOTAL immobilisations corporelles :</b>	<b>77 413</b>		<b>80 935</b>
<b>IMMOBILISATIONS FINANCIÈRES</b>			
Participations évaluées par mises en équivalence			
Autres participations	1 066 670		
Autres titres immobilisés			
Prêts et autres immobilisations financières	30		
<b>TOTAL immobilisations financières :</b>	<b>1 066 700</b>		
<b>TOTAL GÉNÉRAL</b>	<b>1 144 113</b>		<b>80 935</b>

RUBRIQUES	Diminutions par virement	Diminutions par cessions mises hors service	Valeur brute fin d'exercice	Réévaluations légales
<b>IMMOBILISATIONS INCORPORELLES</b>				
Frais d'étab. et de développement				
Autres immobilisations incorporelles				
<b>TOTAL immobilisations incorporelles :</b>				
<b>IMMOBILISATIONS CORPORELLES</b>				
Terrains				
Constructions sur sol propre				
Constructions sur sol d'autrui				
Constructions installations générales				
Install. techn., matériel et out. industriels				
Inst. générales, agencements et divers			14 300	
Matériel de transport		10 940	127 596	
Mat. de bureau, informatique et mobil.			5 512	
Emballages récupérables et divers				
Immobilisations corporelles en cours				
Avances et acomptes				
<b>TOTAL immobilisations corporelles :</b>		<b>10 940</b>	<b>147 408</b>	
<b>IMMOBILISATIONS FINANCIÈRES</b>				
Participations mises en équivalence				
Autres participations			1 066 670	
Autres titres immobilisés				
Prêts et autres immo. financières			30	
<b>TOTAL immobilisations financières :</b>			<b>1 066 700</b>	
<b>TOTAL GÉNÉRAL</b>		<b>10 940</b>	<b>1 214 108</b>	

# Amortissements

2CH-HOLDING

Période du 01/01/21 au 31/12/21  
Edition du 14/04/22  
Devise d'édition EURO

SITUATIONS ET MOUVEMENTS DE L'EXERCICE				
IMMOBILISATIONS AMORTISSABLES	Montant début exercice	Augmentations dotations	Diminutions reprises	Montant fin exercice
IMMOBILISATIONS INCORPORELLES				
Frais d'étab. et de développement.				
Autres immobilisations incorporelles				
<b>TOTAL immobilisations incorporelles :</b>				
IMMOBILISATIONS CORPORELLES				
Terrains				
Constructions sur sol propre				
Constructions sur sol d'autrui				
Constructions installations générales				
Installations techn. et outillage industriel				
Inst. générales, agencements et divers				
Matériel de transport	58 500	4 922		63 422
Mat. de bureau, informatique et mobil.	3 432	778		4 210
Emballages récupérables et divers				
<b>TOTAL immobilisations corporelles :</b>	<b>61 932</b>	<b>5 700</b>		<b>67 632</b>
<b>TOTAL GÉNÉRAL</b>	<b>61 932</b>	<b>5 700</b>		<b>67 632</b>

VENTILATIONS DES DOTATIONS AUX AMORTISSEMENTS DE L'EXERCICE			
IMMOBILISATIONS AMORTISSABLES	Amortissements linéaires	Amortissements dégressifs	Amortissements exceptionnels
IMMOBILISATIONS INCORPORELLES			
Frais d'établissement et de développement			
Autres immobilisations incorporelles			
<b>TOTAL immobilisations incorporelles :</b>			
IMMOBILISATIONS CORPORELLES			
Terrains			
Constructions sur sol propre			
Constructions sur sol d'autrui			
Constructions installations générales			
Installations techniques et outillage industriel			
Installations générales, agencements et divers			
Matériel de transport			
Matériel de bureau, informatique et mobilier			
Emballages récupérables et divers			
<b>TOTAL immobilisations corporelles :</b>			
Frais d'acquisition de titres de participations			
<b>TOTAL GÉNÉRAL</b>			

## Amortissements (suite)

2CH-HOLDING

Période du 01/01/21 au 31/12/21  
Edition du 14/04/22  
Devise d'édition EURO

MOUVEMENTS AFFECTANT LA PROVISION POUR AMORTISSEMENTS DÉROGATOIRES		
IMMOBILISATIONS AMORTISSABLES	Dotations	Reprises
IMMOBILISATIONS INCORPORELLES		
Frais d'établissement et de développement		
Autres immobilisations incorporelles		
<b>TOTAL immobilisations incorporelles :</b>		
IMMOBILISATIONS CORPORELLES		
Terrains		
Constructions sur sol propre		
Constructions sur sol d'autrui		
Constructions installations générales		
Installations techniques et outillage industriel		
Installations générales, agencements et divers		
Matériel de transport		
Matériel de bureau, informatique et mobilier		
Emballages récupérables et divers		
<b>TOTAL immobilisations corporelles :</b>		
Frais d'acquisition de titres de participations		

<b>TOTAL GÉNÉRAL</b>		
----------------------	--	--

MOUVEMENTS DE L'EXERCICE AFFECTANT LES CHARGES RÉPARTIES SUR PLUSIEURS EXERCICES				
RUBRIQUES	Montant net début exercice	Augmentations	Dotations de l'exercice aux amortissements	Montant net fin exercice
Frais d'émission d'emprunts à étaler				
Primes de remboursem. des obligations				

# Provisions Inscrites au Bilan

2CH-HOLDING

Période du 01/01/21 au 31/12/21  
Edition du 14/04/22  
Devise d'édition EURO

RUBRIQUES	Montant début exercice	Augmentations dotations	Diminutions reprises	Montant fin exercice
Prov. pour reconstitution des gisements Provisions pour investissement Provisions pour hausse des prix Amortissements dérogatoires Dont majorations exceptionnelles de 30% Provisions pour prêts d'installation Autres provisions réglementées				
<b>PROVISIONS RÉGLEMENTÉES</b>				

Provisions pour litiges Prov. pour garant. données aux clients Prov. pour pertes sur marchés à terme Provisions pour amendes et pénalités Provisions pour pertes de change Prov. pour pensions et obligat. simil. Provisions pour impôts Prov. pour renouvellement des immo. Provisions pour gros entretien et grandes révisions Provisions pour charges sociales et fiscales sur congés à payer Autres prov. pour risques et charges				
<b>PROV. POUR RISQUES ET CHARGES</b>				

Prov. sur immobilisations incorporelles Prov. sur immobilisations corporelles Prov. sur immo. titres mis en équival. Prov. sur immo. titres de participation Prov. sur autres immo. financières Provisions sur stocks et en cours Provisions sur comptes clients Autres provisions pour dépréciation	131 569		77 877	53 692
<b>PROVISIONS POUR DÉPRÉCIATION</b>	<b>131 569</b>		<b>77 877</b>	<b>53 692</b>

<b>TOTAL GÉNÉRAL</b>	<b>131 569</b>		<b>77 877</b>	<b>53 692</b>
----------------------	----------------	--	---------------	---------------

# État des Échéances des Créances et Dettes

2CH-HOLDING

Période du 01/01/21 au 31/12/21

Edition du 14/04/22

Devise d'édition EURO

ÉTAT DES CRÉANCES	Montant brut	A 1 an au plus	A plus d'1 an
<b>DE L'ACTIF IMMOBILISÉ</b>			
Créances rattachées à des participations			
Prêts			
Autres immobilisations financières	30		30
<b>TOTAL de l'actif immobilisé :</b>	<b>30</b>		<b>30</b>
<b>DE L'ACTIF CIRCULANT</b>			
Clients douteux ou litigieux			
Autres créances clients			
Créance représent. de titres prêtés ou remis en garantie			
Personnel et comptes rattachés			
Sécurité sociale et autres organismes sociaux			
État - Impôts sur les bénéfices			
État - Taxe sur la valeur ajoutée	13 746	13 746	
État - Autres impôts, taxes et versements assimilés			
État - Divers			
Groupe et associés			
Débiteurs divers	12 171	12 171	
<b>TOTAL de l'actif circulant :</b>	<b>25 917</b>	<b>25 917</b>	
<b>CHARGES CONSTATÉES D'AVANCE</b>	<b>514</b>	<b>514</b>	

<b>TOTAL GÉNÉRAL</b>	<b>26 461</b>	<b>26 431</b>	<b>30</b>
----------------------	---------------	---------------	-----------

ÉTAT DES DETTES	Montant brut	A 1 an au plus	A plus d'1 an et 5 ans au plus	A plus de 5 ans
Emprunts obligataires convertibles				
Autres emprunts obligataires				
Auprès des établissements de crédit :				
- à 1 an maximum à l'origine				
- à plus d' 1 an à l'origine				
Emprunts et dettes financières divers				
Fournisseurs et comptes rattachés	103 583	103 583		
Personnel et comptes rattachés	225 439	225 439		
Sécurité sociale et autres organismes				
Impôts sur les bénéfices	62 897	62 897		
Taxe sur la valeur ajoutée	4 408	4 408		
Obligations cautionnées				
Autres impôts, taxes et assimilés	10 065	10 065		
Dettes sur immo. et comptes rattachés				
Groupe et associés				
Autres dettes				
Dettes représentat. de titres empruntés				
Produits constatés d'avance				

<b>TOTAL GÉNÉRAL</b>	<b>406 392</b>	<b>406 392</b>		
----------------------	----------------	----------------	--	--

# Charges à Payer

2CH-HOLDING

Période du 01/01/21 au 31/12/21

Edition du 14/04/22

Devise d'édition EURO

MONTANT DES CHARGES À PAYER INCLUS DANS LES POSTES SUIVANTS DU BILAN	Montant
Emprunts obligataires convertibles	
Autres emprunts obligataires	
Emprunts et dettes auprès des établissements de crédit	
Emprunts et dettes financières divers	
Dettes fournisseurs et comptes rattachés	103 513
Dettes fiscales et sociales	225 439
Dettes sur immobilisations et comptes rattachés	
Disponibilités, charges à payer	
Autres dettes	
<b>TOTAL</b>	<b>328 951</b>



# Charges à Répartir sur Plusieurs Exercices

2CH-HOLDING

Période du 01/01/21 au 31/12/21

Edition du 14/04/22

Devise d'édition EURO

RUBRIQUES	Montant	Taux d'amortissem.
Charges différées		
Frais d'acquisition des immobilisations		
Frais d'émission des emprunts		
Charges à étaler		
<b>TOTAL</b>		

# Charges et Produits Constatés d'Avance

2CH-HOLDING

Période du 01/01/21 au 31/12/21

Edition du 14/04/22

Devise d'édition EURO

RUBRIQUES	Charges	Produits
Charges ou produits d'exploitation	514	
Charges ou produits financiers		
Charges ou produits exceptionnels		
<b>TOTAL</b>	<b>514</b>	

# Composition du Capital Social

2CH-HOLDING

Période du 01/01/21 au 31/12/21

Edition du 14/04/22

Devise d'édition EURO

CATEGORIES DE TITRES	Nombre	Valeur nominale
1 - Actions ou parts sociales composant le capital soc. au début de l'exercice	1000	10
2 - Actions ou parts sociales émises pendant l'exercice		
3 - Actions ou parts sociales remboursées pendant l'exercice		
4 - Actions ou parts sociales composant le capital social en fin d'exercice	1000	

RUBRIQUES	Terrains	Constructions	Installations matériel outillage	Autres	Total
Valeur d'origine					
Amortissements :					
- cumuls exercices antérieurs					
- dotations de l'exercice					
<b>TOTAL</b>					

REDEVANCES PAYÉES :					
- cumuls exercices antérieurs					
- dotations de l'exercice					
<b>TOTAL</b>					

REDEV. RESTANT À PAYER :					
- à un an au plus					
- à plus d'un an et cinq ans au plus					
- à plus de cinq ans					
<b>TOTAL</b>					

VALEUR RÉSIDUELLE					
- à un an au plus					
- à plus d'un an et cinq ans au plus					
- à plus de cinq ans					
<b>TOTAL</b>					

Mont. pris en charge dans l'exercice					
--------------------------------------	--	--	--	--	--

Rappel : Redevance de crédit bail					
-----------------------------------	--	--	--	--	--

# Engagements Financiers

2CH-HOLDING

Période du 01/01/21 au 31/12/21  
Edition du 14/04/22  
Devise d'édition EURO

ENGAGEMENTS DONNÉS	Montant
Effets escomptés non échus	
Avals et cautions	
Engagements en matière de pensions, retraites et indemnités	
Autres engagements donnés :	

<b>TOTAL</b>	
--------------	--

ENGAGEMENTS RECUS	Montant
Avals et cautions et garanties	
Autres engagements reçus :	

<b>TOTAL</b>	
--------------	--

# Dettes Garanties par des Sûretés Réelles

2CH-HOLDING

Période du 01/01/21 au 31/12/21  
Edition du 14/04/22  
Devise d'édition EURO

RUBRIQUES	Montant garanti
Emprunts obligataires convertibles	
Autres emprunts obligataires	
Emprunts et dettes auprès des établissements de crédit	
Emprunts et dettes financières divers	
<b>TOTAL</b>	

**2CH HOLDING**

Société par Actions Simplifiée au capital de 10 000 €  
Siège social : 67 rue Saint Jacques  
75005 PARIS  
RCS PARIS 518 534 706

---

***EXTRAIT DU PROCES-VERBAL  
DES DECISIONS DE L'ASSOCIEE UNIQUE DU 20 JUIN 2022  
(Assemblée Générale Annuelle)***

•

---

**TROISIEME RESOLUTION**

L'associée unique, après avoir constaté que les comptes de l'exercice clos le 31 décembre 2021 font apparaître un bénéfice de 6 372 €, décide de l'affecter poste « Autres réserves », lequel passera de 4 946 896 € à 4 953 268 €.

*Cette décision est adoptée par l'associée unique.*

---

Pour extrait certifié conforme,  
La Présidente,

Christiane HOFFMANN



**2CH HOLDING**  
**67, rue Saint Jacques**  
**75 005 PARIS**

**RAPPORT DU COMMISSAIRE AUX COMPTES**  
**SUR LES COMPTES ANNUELS**  
**DE L'EXERCICE CLOS LE 31 DECEMBRE 2021**

\*\*\*\*\*

**Bruno CHRZAN**  
**Commissaire aux Comptes**  
**3 bis, rue de Mons**  
**59 300 VALENCIENNES**

Madame l'associée,

## **OPINION**

En exécution de la mission qui m'a été confiée par votre Assemblée Générale, j'ai effectué l'audit des comptes annuels de la société 2CH HOLDING relatifs à l'exercice clos le 31 décembre 2021, tels qu'ils sont joints au présent rapport.

Je certifie que les comptes annuels sont, au regard des règles et principes comptables français, réguliers et sincères et donnent une image fidèle du résultat des opérations de l'exercice écoulé ainsi que de la situation financière et du patrimoine de la société à la fin de cet exercice.

## **FONDEMENT DE L'OPINION**

### **Référentiel d'audit**

J'ai effectué mon audit selon les normes d'exercice professionnel applicables en France. J'estime que les éléments que j'ai collectés sont suffisants et appropriés pour fonder mon opinion.

Les responsabilités qui m'incombent, en vertu de ces normes sont indiquées dans la partie « Responsabilités du commissaire aux comptes relatives à l'audit des comptes annuels » du présent rapport.

### **Indépendance**

J'ai réalisé ma mission d'audit dans le respect des règles d'indépendance prévues par le code de commerce et par le code de déontologie de la profession de commissaire aux comptes, sur la période du 1<sup>er</sup> janvier 2021 à la date d'émission de mon rapport.

## **JUSTIFICATION DES APPRECIATIONS**

La crise mondiale liée à la pandémie de COVID 19 crée des conditions particulières pour la préparation et l'audit des comptes de cet exercice. En effet, cette crise et les mesures exceptionnelles prises dans le cadre de l'état d'urgence sanitaire induisent de multiples conséquences pour les entreprises, particulièrement sur leur activité et leur financement, ainsi que des incertitudes accrues sur leurs perspectives d'avenir. Certaines de ces mesures, telles que les restrictions de déplacement et le travail à distance, ont également eu une incidence sur l'organisation interne des entreprises et sur les modalités de mise en œuvre des audits.

C'est dans ce contexte complexe et évolutif que, en application des dispositions des articles L.823-9 et R.823-7 du code de commerce relatives à la justification de mes appréciations, je vous informe que les appréciations les plus importantes auxquelles j'ai procédé, selon mon jugement professionnel, ont porté sur le caractère approprié des principes comptables appliqués, sur le caractère raisonnable des estimations significatives retenues et sur la présentation d'ensemble des comptes.

Les appréciations ainsi portées s'inscrivent dans le contexte de l'audit des comptes annuels pris dans leur ensemble et de la formation de mon opinion exprimée ci-avant. Je n'exprime pas d'opinion sur des éléments de ces comptes annuels pris isolément.

## **VERIFICATION DU RAPPORT DE GESTION ET DES AUTRES DOCUMENTS ADRESSES AUX ACTIONNAIRES**

J'ai également procédé, conformément aux normes d'exercice professionnel applicables en France, aux vérifications spécifiques prévues par la loi.

Je n'ai pas d'observation à formuler sur la sincérité et la concordance avec les comptes annuels des informations données dans le rapport de gestion de la Présidente et dans les autres documents adressés à l'associée sur la situation financière et les comptes annuels.

## **RESPONSABILITES DE LA DIRECTION ET DES PERSONNES CONSTITUANT LE GOUVERNEMENT D'ENTREPRISE RELATIVES AUX COMPTES ANNUELS**

Il appartient à la direction d'établir des comptes annuels présentant une image fidèle conformément aux règles et principes comptables français ainsi que de mettre en place le contrôle interne qu'elle estime nécessaire à l'établissement de comptes annuels ne comportant pas d'anomalies significatives, que celles-ci proviennent de fraudes ou résultent d'erreurs.

Lors de l'établissement des comptes annuels, il incombe à la direction d'évaluer la capacité de la société à poursuivre son exploitation, de présenter dans ces comptes, le cas échéant, les informations nécessaires relatives à la continuité d'exploitation et d'appliquer la convention comptable de continuité d'exploitation, sauf s'il est prévu de liquider la société ou de cesser son activité.

Les comptes annuels ont été arrêtés par votre Présidente.

## **RESPONSABILITES DU COMMISSAIRE AUX COMPTES RELATIVES A L'AUDIT DES COMPTES ANNUELS**

Il m'appartient d'établir un rapport sur les comptes annuels. Mon objectif est d'obtenir l'assurance raisonnable que les comptes annuels pris dans leur ensemble ne comportent pas d'anomalies significatives. L'assurance raisonnable correspond à un niveau élevé d'assurance, sans toutefois garantir qu'un audit réalisé conformément aux normes d'exercice professionnel permet de systématiquement détecter toute anomalie significative. Les anomalies peuvent provenir de fraudes ou résulter d'erreurs et sont considérées comme significatives lorsque l'on peut raisonnablement s'attendre à ce qu'elles puissent, prises individuellement ou en cumulé, influencer les décisions économiques que les utilisateurs des comptes prennent en se fondant sur ceux-ci.

Comme précisé par l'article L.823-10-1 du code de commerce, ma mission de certification des comptes ne consiste pas à garantir la viabilité ou la qualité de la gestion de votre société.

Dans le cadre d'un audit réalisé conformément aux normes d'exercice professionnel applicables en France, le commissaire aux comptes exerce son jugement professionnel tout au long de cet audit. En outre :

- Il identifie et évalue les risques que les comptes annuels comportent des anomalies significatives, que celles-ci proviennent de fraudes ou résultent d'erreurs, définit et met en œuvre des procédures d'audit face à ces risques, et recueille des éléments qu'il estime suffisants et appropriés pour fonder son opinion. Le risque de non-détection d'une anomalie significative provenant d'une fraude est plus élevé que celui d'une anomalie significative résultant d'une erreur, car la fraude peut impliquer la collusion, la falsification, les omissions volontaires, les fausses déclarations ou le contournement du contrôle interne ;

- Il prend connaissance du contrôle interne pertinent pour l'audit afin de définir des procédures d'audit appropriées en la circonstance, et non dans le but d'exprimer une opinion sur l'efficacité du contrôle interne ;
- Il apprécie le caractère approprié des méthodes comptables retenues et le caractère raisonnable des estimations comptables faites par la direction, ainsi que les informations les concernant fournies dans les comptes annuels ;
- Il apprécie le caractère approprié de l'application par la direction de la convention comptable de continuité d'exploitation et, selon les éléments collectés, l'existence ou non d'une incertitude significative liée à des événements ou à des circonstances susceptibles de mettre en cause la capacité de la société à poursuivre son exploitation. Cette appréciation s'appuie sur les éléments collectés jusqu'à la date de son rapport, étant toutefois rappelé que des circonstances ou événements ultérieurs pourraient mettre en cause la continuité d'exploitation. S'il conclut à l'existence d'une incertitude significative, il attire l'attention des lecteurs de son rapport sur les informations fournies dans les comptes annuels au sujet de cette incertitude ou, si ces informations ne sont pas fournies ou ne sont pas pertinentes, il formule une certification avec réserve ou un refus de certifier ;
- Il apprécie la présentation d'ensemble des comptes annuels et évalue si les comptes annuels reflètent les opérations et événements sous-jacents de manière à en donner une image fidèle.

Fait à Valenciennes, le 30 mai 2022

Bruno CHRZAN  
Commissaire aux Comptes



# Bilan Actif

2CH-HOLDING

Période du 01/01/21 au 31/12/21  
Edition du 14/04/22  
Devise d'édition EURO

RUBRIQUES	BRUT	Amortissements	Net (N) 31/12/2021	Net (N-1) 31/12/2020
<b>CAPITAL SOUSCRIT NON APPELÉ</b>				
<b>IMMOBILISATIONS INCORPORELLES</b>				
Frais d'établissement				
Frais de développement				
Concession, brevets et droits similaires				
Fonds commercial				
Autres immobilisations incorporelles				
Avances et acomptes sur immobilisations incorporelles				
<b>TOTAL immobilisations incorporelles :</b>				
<b>IMMOBILISATIONS CORPORELLES</b>				
Terrains				
Constructions				
Installations techniques, matériel et outillage industriel				
Autres immobilisations corporelles	147 408	67 632	79 776	15 481
Immobilisations en cours				
Avances et acomptes				
<b>TOTAL immobilisations corporelles :</b>	<b>147 408</b>	<b>67 632</b>	<b>79 776</b>	<b>15 481</b>
<b>IMMOBILISATIONS FINANCIÈRES</b>				
Participations évaluées par mise en équivalence				
Autres participations	1 066 670		1 066 670	1 066 670
Créances rattachées à des participations				
Autres titres immobilisés				
Prêts				
Autres immobilisations financières	30		30	30
<b>TOTAL immobilisations financières :</b>	<b>1 066 700</b>		<b>1 066 700</b>	<b>1 066 700</b>
<b>ACTIF IMMOBILISÉ</b>	<b>1 214 108</b>	<b>67 632</b>	<b>1 146 476</b>	<b>1 082 181</b>
<b>STOCKS ET EN-COURS</b>				
Matières premières et approvisionnement				
Stocks d'en-cours de production de biens				
Stocks d'en-cours production de services				
Stocks produits intermédiaires et finis				
Stocks de marchandises				
<b>TOTAL stocks et en-cours :</b>				
<b>CRÉANCES</b>				
Avances, acomptes versés sur commandes				2 159
Créances clients et comptes rattachés				
Autres créances	25 917		25 917	14 866
Capital souscrit et appelé, non versé				
<b>TOTAL créances :</b>	<b>25 917</b>		<b>25 917</b>	<b>17 025</b>
<b>DISPONIBILITÉS ET DIVERS</b>				
Valeurs mobilières de placement	2 037 918	53 692	1 984 226	1 720 106
Disponibilités	2 213 526		2 213 526	2 415 504
Charges constatées d'avance	514		514	314
<b>TOTAL disponibilités et divers :</b>	<b>4 251 958</b>	<b>53 692</b>	<b>4 198 266</b>	<b>4 135 925</b>
<b>ACTIF CIRCULANT</b>	<b>4 277 875</b>	<b>53 692</b>	<b>4 224 183</b>	<b>4 152 950</b>
Frais d'émission d'emprunts à étaler				
Primes remboursement des obligations				
Écarts de conversion actif				
<b>TOTAL GÉNÉRAL</b>	<b>5 491 983</b>	<b>121 324</b>	<b>5 370 659</b>	<b>5 235 131</b>

**Bilan Passif**

2CH-HOLDING

Période du 01/01/21 au 31/12/21  
 Edition du 14/04/22  
 Devise d'édition EURO

RUBRIQUES	Net (N) 31/12/2021	Net (N-1) 31/12/2020
<b>SITUATION NETTE</b>		
Capital social ou individuel dont versé	10 000	10 000
Primes d'émission, de fusion, d'apport, ...		
Écart de réévaluation dont écart d'équivalence	1 000	1 000
Réserve légale		
Réserves statutaires ou contractuelles		
Réserves réglementées		
Autres réserves	4 946 896	5 007 814
Report à nouveau		
Résultat de l'exercice	6 372	(60 918)
<b>TOTAL situation nette :</b>	<b>4 964 268</b>	<b>4 957 896</b>
SUBVENTIONS D'INVESTISSEMENT		
PROVISIONS RÉGLEMENTÉES		
<b>CAPITAUX PROPRES</b>	<b>4 964 268</b>	<b>4 957 896</b>
Produits des émissions de titres participatifs		
Avances conditionnées		
<b>AUTRES FONDS PROPRES</b>		
Provisions pour risques		
Provisions pour charges		
<b>PROVISIONS POUR RISQUES ET CHARGES</b>		
<b>DETTES FINANCIÈRES</b>		
Emprunts obligataires convertibles		
Autres emprunts obligataires		
Emprunts et dettes auprès des établissements de crédit		
Emprunts et dettes financières divers		
<b>TOTAL dettes financières :</b>		
AVANCES ET ACOMPTES RECUS SUR COMMANDES EN COURS		
<b>DETTES DIVERSES</b>		
Dettes fournisseurs et comptes rattachés	103 583	82 192
Dettes fiscales et sociales	302 809	195 043
Dettes sur immobilisations et comptes rattachés		
Autres dettes		
<b>TOTAL dettes diverses :</b>	<b>406 392</b>	<b>277 235</b>
PRODUITS CONSTATÉS D'AVANCE		
<b>DETTES</b>	<b>406 392</b>	<b>277 235</b>
Ecarts de conversion passif		
<b>TOTAL GÉNÉRAL</b>	<b>5 370 659</b>	<b>5 235 131</b>

# Compte de Résultat (Première Partie)

2CH-HOLDING

Période du 01/01/21 au 31/12/21  
 Edition du 14/04/22  
 Devise d'édition EURO

RUBRIQUES	France	Export	Net (N) 31/12/2021	Net (N-1) 31/12/2020
Ventes de marchandises				
Production vendue de biens				
Production vendue de services	145 023		145 023	138 117
<b>Chiffres d'affaires nets</b>	<b>145 023</b>		<b>145 023</b>	<b>138 117</b>
Production stockée				
Production immobilisée				
Subventions d'exploitation				
Reprises sur amortissements et provisions, transfert de charges				
Autres produits				0
<b>PRODUITS D'EXPLOITATION</b>			<b>145 023</b>	<b>138 117</b>
<b>CHARGES EXTERNES</b>				
Achats de marchandises [et droits de douane]				
Variation de stock de marchandises				
Achats de matières premières et autres approvisionnements				
Variation de stock [matières premières et approvisionnements]				
Autres achats et charges externes			69 922	71 552
<b>TOTAL charges externes :</b>			<b>69 922</b>	<b>71 552</b>
<b>IMPOTS, TAXES ET VERSEMENTS ASSIMILÉS</b>			15 693	9 622
<b>CHARGES DE PERSONNEL</b>				
Salaires et traitements			202 054	217 533
Charges sociales				
<b>TOTAL charges de personnel :</b>			<b>202 054</b>	<b>217 533</b>
<b>DOTATIONS D'EXPLOITATION</b>				
Dotations aux amortissements sur immobilisations			5 700	770
Dotations aux provisions sur immobilisations				
Dotations aux provisions sur actif circulant				
Dotations aux provisions pour risques et charges				
<b>TOTAL dotations d'exploitation :</b>			<b>5 700</b>	<b>770</b>
<b>AUTRES CHARGES D'EXPLOITATION</b>			0	
<b>CHARGES D'EXPLOITATION</b>			<b>293 369</b>	<b>299 476</b>
<b>RÉSULTAT D'EXPLOITATION</b>			<b>(148 346)</b>	<b>(161 359)</b>

# Compte de Résultat (Seconde Partie)

2CH-HOLDING

Période du 01/01/21 au 31/12/21  
Edition du 14/04/22  
Devise d'édition EURO

RUBRIQUES	Net (N) 31/12/2021	Net (N-1) 31/12/2020
<b>RÉSULTAT D'EXPLOITATION</b>	<b>(148 346)</b>	<b>(161 359)</b>
Bénéfice attribué ou perte transférée Perte supportée ou bénéfice transféré		
<b>PRODUITS FINANCIERS</b>		
Produits financiers de participation	100 003	150 000
Produits des autres valeurs mobilières et créances de l'actif immobilisé		
Autres intérêts et produits assimilés	26 090	25 251
Reprises sur provisions et transferts de charges	77 877	34 351
Différences positives de change	53 586	
Produits nets sur cessions de valeurs mobilières de placement	777	
	<b>258 333</b>	<b>209 602</b>
<b>CHARGES FINANCIÈRES</b>		
Dotations financières aux amortissements et provisions		
Intérêts et charges assimilées		78 060
Différences négatives de change	9 329	
Charges nettes sur cessions de valeurs mobilières de placement		
	<b>9 329</b>	<b>78 060</b>
<b>RÉSULTAT FINANCIER</b>	<b>249 004</b>	<b>131 543</b>
<b>RÉSULTAT COURANT AVANT IMPOTS</b>	<b>100 658</b>	<b>(29 816)</b>
<b>PRODUITS EXCEPTIONNELS</b>		
Produits exceptionnels sur opérations de gestion	1	
Produits exceptionnels sur opérations en capital		
Reprises sur provisions et transferts de charges	1	
<b>CHARGES EXCEPTIONNELLES</b>		
Charges exceptionnelles sur opérations de gestion	651	364
Charges exceptionnelles sur opérations en capital		
Dotations exceptionnelles aux amortissements et provisions		
	<b>651</b>	<b>364</b>
<b>RÉSULTAT EXCEPTIONNEL</b>	<b>(650)</b>	<b>(364)</b>
Participation des salariés aux résultats de l'entreprise		
Impôts sur les bénéfices	93 636	30 738
<b>TOTAL DES PRODUITS</b>	<b>403 357</b>	<b>347 719</b>
<b>TOTAL DES CHARGES</b>	<b>396 985</b>	<b>408 637</b>
<b>BÉNÉFICE OU PERTE</b>	<b>6 372</b>	<b>(60 918)</b>

## **2CH - HOLDING**

**Exercice clos le 31 décembre 2021**

### **ANNEXE DES COMPTES ANNUELS**

Annexe au bilan avant répartition de l'exercice clos le 31/12/2021 dont le total est de 5.370.659 € et le compte de résultat dégageant un bénéfice de 6.372 €.

L'exercice a une durée de 12 mois, recouvrant la période du 01/01/21 au 31/12/21.

#### **1) Faits marquants de l'exercice**

Aucun fait marquant n'est intervenu au cours de cet exercice.

#### **2) Règles et méthodes comptables appliquées**

Les conventions générales comptables ont été appliquées dans le respect du principe de prudence, conformément aux hypothèses de base :

- continuité de l'exploitation
- permanence des méthodes comptables d'un exercice comptable à l'autre
- indépendance des exercices

et conformément aux règles générales d'établissement et de présentation des comptes annuels.

La méthode de base retenue pour l'évaluation des éléments inscrits en comptabilité est la méthode des coûts historiques.

#### **3) Immobilisations incorporelles et corporelles**

Les immobilisations incorporelles et corporelles sont évaluées à leur coût d'acquisition, après déduction des rabais, remises et escomptes de règlement ou à leur coût de production.

Les frais accessoires ne sont pas incorporés au coût d'acquisition des immobilisations.

Les intérêts des emprunts spécifiques à la production d'immobilisations ne sont pas inclus dans le coût de production de ces immobilisations.

Les amortissements pour dépréciation sont calculés suivant les modes linéaire ou dégressif en fonction de la durée de vie prévue :

Fonds de commerce	5 ans
Immeubles opérationnels	20 ans
Agencements et aménagements divers	10 ans

Matériels et outillages industriels	5 ans
Matériels de bureau et informatique	3 à 5 ans
Matériels de transports d'exploitation	3 ans
Mobilier	10 ans

#### **4) Informations relatives au bilan**

##### **Immobilisations corporelles**

Mouvement des immobilisations	Situation au 01-01-21	Acquisition	Cession	Situation au 31-12-21
Installations Agencements	14.300	0	0	14.300
Matériel de transports	58.500	80.036	10.940	127.596
Matériel de bureau	4.613	899	0	5.512
<b>TOTAL</b>	<b>77.413</b>	<b>80.935</b>	<b>10.940</b>	<b>147.408</b>

##### **Amortissements**

Amortissements	Situation Au 01-01-21	Acquisition	Cession	Situation Au 31-12-21
Matériel de transports	58.500	4.922	0	63.422
Matériel de bureau	3.432	778	0	4.210
<b>TOTAL</b>	<b>61.932</b>	<b>5.700</b>	<b>0</b>	<b>67.632</b>

### Immobilisations financières

	Nombres de titres détenus au 31-12-21	% du Capital détenu au 31-12-21	Situation au 01-01-21	Acquisition ou augm capital	Cession	Situation au 31-12-21
Titres participation : La GTM France SAS	16.000	100	1.066.670	0	0	1.066.670
Dépôts versés			30			30
<b>TOTAL</b>	<b>16.000</b>		<b>1.066.700</b>	<b>0</b>	<b>0</b>	<b>1.066.700</b>

#### Méthode d'évaluation des titres de participations :

Les titres de participation sont comptabilisés au coût historique.

#### Méthode d'évaluation des dépréciations des titres de participations :

Les titres de participation sont estimés à la quote-part de capitaux propres sociaux de chaque participation, augmentés des éventuelles plus-values latentes estimées sur éléments d'actif, les dépréciations sont calculées en conséquence.

Au 31 décembre 2021, aucune dépréciation ne s'est avérée nécessaire.

### Créances et dettes

	Montant brut	A un an au plus	A plus d'un an	A plus de cinq ans
<b>Etat des créances :</b>				
<u>Actif immobilisé</u>				
- Dépôt de garantie	30		30	
<u>Actif circulant</u>				
- Clients et comptes rattachés				
- Autres créances clients				
- Etat-Taxe sur la valeur ajoutée	13.746	13.746		
- Débiteurs divers	12.171	12.171		
- Charges constatées d'avance	514	514		
<b>TOTAL</b>	<b>26.461</b>	<b>26.431</b>	<b>30</b>	
<b>Etat des dettes :</b>				
- Dettes financières diverses				
- Fournisseurs et comptes rattachés	103.583	103.583		

- Personnel et comptes rattachés	225.439	225.439		
- Impôts sur les bénéfices	62.897	62.897		
- Taxe sur la valeur ajoutée	4.408	4.408		
- Autres impôts et taxes	10.065	10.065		
<b>TOTAL</b>	<b>406.392</b>	<b>406.392</b>		

Evaluation des créances et dettes :

Elles sont valorisées à leur valeur nominale.

**Valeurs mobilières de placement**

	<b>31-12-21</b>	<b>31-12-20</b>
Autres titres (valeur brute)	2.037.918	1.851.676
Dépréciations autres titres	53.692	131.569
<b>Valeur nette comptable</b>	<b>1.984.226</b>	<b>1.720.107</b>

La valeur brute est constituée par le coût d'achat hors frais accessoires. Lorsque la valeur du marché à la date de clôture est inférieure à la valeur brute, une dépréciation est constituée du montant de la différence.

Compte-tenu de la valeur de marché au 31-12-21, il ressort une moins-value de 53.692 € sur les valeurs mobilières de placement.

**Disponibilités**

	<b>31-12-2021</b>	<b>31-12-20</b>
Banques	2.213.526	2.415.504

**Capitaux propres**

	Solde au 31-12-20	Affectation des résultats 2020 selon A.G.	Résultat au 31-12-21	Versement dividendes	Solde au 31-12-21
Capital	10.000				10.000
Réserve légale	1.000				1.000
Autres réserves	5.007.814	-60.918			4.946.896
Résultat de l'exercice	-60.918	60.918	6.372		6.372
<b>TOTAL</b>	<b>4.957.896</b>	<b>0</b>	<b>6.372</b>	<b>0</b>	<b>4.964.268</b>

### Composition du capital social

	Valeur nominale 31-12-21	Nombre de titres 31-12-20	Augmentation	Diminution	Nombre de titres 31-12-21
Capital	10	1.000	0	0	1.000
TOTAL	10	1.000	0	0	1.000

### 5) Informations relatives au compte de résultat

#### Ventilation du chiffre d'affaires

	<u>31-12-21</u>	<u>31-12-20</u>
Métropole	145.023	138.117
CEE	0	0
TOTAL	145.023	138.117

#### Détail des charges et produits financiers

	<u>31-12-21</u>	<u>31-12-20</u>
<b>Produits financiers :</b>		
- Produits financiers de participation	100.003	150.000
- Autres intérêts et produits assimilés	26.090	25.251
- Reprises provisions et transferts de charges	77.877	34.351
- Différence positive de change	53.586	0
- Produits cession VMP	777	0
TOTAL	258.333	209.602
<b>Charges financières :</b>		
- Dettes financières amortissements et provisions	0	0
- Intérêts compte courant associés	0	0
- Différences négatives de change	0	78.060
- Charges nettes cession VMP	9.329	0
TOTAL	9.329	78.060

## **6) Informations sur les stocks**

Aucun stock n'est constaté dans les comptes au 31-12-21.

## **7) Autres informations**

Effectif moyen : 2 personnes sur l'exercice du 1-01-21 au 31-12-21.

Changement de méthode : Aucun changement de méthode de présentation au cours de l'exercice.

## **8) Informations concernant "La GTM France"**

	<b><u>31-12-21</u></b>	<b><u>31-12-20</u></b>
Chiffre d'affaires	5.483.804	3.893.215
Résultat exploitation	87.992	-162.014
Résultat financier	-7.492	58.850
Résultat exceptionnel	-43.303	-49.331
Impôt sur les sociétés	5.591	-39.139
Résultat comptable	31.606	-113.356
Effectif moyen	31	31

# Immobilisations

2CH-HOLDING

Période du 01/01/21 au 31/12/21  
 Edition du 14/04/22  
 Devise d'édition EURO

RUBRIQUES	Valeur brute début exercice	Augmentations par réévaluation	Acquisitions apports, création virements
<b>IMMOBILISATIONS INCORPORELLES</b>			
Frais d'établissement et de développement			
Autres immobilisations incorporelles			
<b>TOTAL immobilisations incorporelles :</b>			
<b>IMMOBILISATIONS CORPORELLES</b>			
Terrains			
Constructions sur sol propre			
Constructions sur sol d'autrui			
Constructions installations générales			
Installations techniques et outillage industriel	14 300		
Installations générales, agencements et divers	58 500		80 036
Matériel de transport	4 613		899
Matériel de bureau, informatique et mobilier			
Emballages récupérables et divers			
Immobilisations corporelles en cours			
Avances et acomptes			
<b>TOTAL immobilisations corporelles :</b>	<b>77 413</b>		<b>80 935</b>
<b>IMMOBILISATIONS FINANCIÈRES</b>			
Participations évaluées par mises en équivalence			
Autres participations	1 066 670		
Autres titres immobilisés			
Prêts et autres immobilisations financières	30		
<b>TOTAL immobilisations financières :</b>	<b>1 066 700</b>		
<b>TOTAL GÉNÉRAL</b>	<b>1 144 113</b>		<b>80 935</b>

RUBRIQUES	Diminutions par virement	Diminutions par cessions mises hors service	Valeur brute fin d'exercice	Réévaluations légales
<b>IMMOBILISATIONS INCORPORELLES</b>				
Frais d'étab. et de développement				
Autres immobilisations incorporelles				
<b>TOTAL immobilisations incorporelles :</b>				
<b>IMMOBILISATIONS CORPORELLES</b>				
Terrains				
Constructions sur sol propre				
Constructions sur sol d'autrui				
Constructions installations générales				
Install. techn., matériel et out. industriels			14 300	
Inst. générales, agencements et divers			127 596	
Matériel de transport		10 940	5 512	
Mat. de bureau, informatique et mobil.				
Emballages récupérables et divers				
Immobilisations corporelles en cours				
Avances et acomptes				
<b>TOTAL immobilisations corporelles :</b>		<b>10 940</b>	<b>147 408</b>	
<b>IMMOBILISATIONS FINANCIÈRES</b>				
Participations mises en équivalence				
Autres participations			1 066 670	
Autres titres immobilisés				
Prêts et autres immo. financières			30	
<b>TOTAL immobilisations financières :</b>			<b>1 066 700</b>	
<b>TOTAL GÉNÉRAL</b>		<b>10 940</b>	<b>1 214 108</b>	

# Amortissements

2CH-HOLDING

Période du 01/01/21 au 31/12/21  
Edition du 14/04/22  
Devise d'édition EURO

SITUATIONS ET MOUVEMENTS DE L'EXERCICE				
IMMOBILISATIONS AMORTISSABLES	Montant début exercice	Augmentations dotations	Diminutions reprises	Montant fin exercice
IMMOBILISATIONS INCORPORELLES				
Frais d'étab. et de développement.				
Autres immobilisations incorporelles				
<b>TOTAL immobilisations incorporelles :</b>				
IMMOBILISATIONS CORPORELLES				
Terrains				
Constructions sur sol propre				
Constructions sur sol d'autrui				
Constructions installations générales				
Installations techn. et outillage industriel				
Inst. générales, agencements et divers				
Matériel de transport	58 500	4 922		63 422
Mat. de bureau, informatique et mobil.	3 432	778		4 210
Emballages récupérables et divers				
<b>TOTAL immobilisations corporelles :</b>	<b>61 932</b>	<b>5 700</b>		<b>67 632</b>
<b>TOTAL GÉNÉRAL</b>	<b>61 932</b>	<b>5 700</b>		<b>67 632</b>

VENTILATIONS DES DOTATIONS AUX AMORTISSEMENTS DE L'EXERCICE			
IMMOBILISATIONS AMORTISSABLES	Amortissements linéaires	Amortissements dégressifs	Amortissements exceptionnels
IMMOBILISATIONS INCORPORELLES			
Frais d'établissement et de développement			
Autres immobilisations incorporelles			
<b>TOTAL immobilisations incorporelles :</b>			
IMMOBILISATIONS CORPORELLES			
Terrains			
Constructions sur sol propre			
Constructions sur sol d'autrui			
Constructions installations générales			
Installations techniques et outillage industriel			
Installations générales, agencements et divers			
Matériel de transport			
Matériel de bureau, informatique et mobilier			
Emballages récupérables et divers			
<b>TOTAL immobilisations corporelles :</b>			
Frais d'acquisition de titres de participations			
<b>TOTAL GÉNÉRAL</b>			

# Amortissements (suite)

2CH-HOLDING

Période du 01/01/21 au 31/12/21  
Edition du 14/04/22  
Devise d'édition EURO

MOUVEMENTS AFFECTANT LA PROVISION POUR AMORTISSEMENTS DÉROGATOIRES		
IMMOBILISATIONS AMORTISSABLES	Dotations	Reprises
IMMOBILISATIONS INCORPORELLES		
Frais d'établissement et de développement		
Autres immobilisations incorporelles		
<b>TOTAL immobilisations incorporelles :</b>		
IMMOBILISATIONS CORPORELLES		
Terrains		
Constructions sur sol propre		
Constructions sur sol d'autrui		
Constructions installations générales		
Installations techniques et outillage industriel		
Installations générales, agencements et divers		
Matériel de transport		
Matériel de bureau, informatique et mobilier		
Emballages récupérables et divers		
<b>TOTAL immobilisations corporelles :</b>		
Frais d'acquisition de titres de participations		

**TOTAL GÉNÉRAL**

MOUVEMENTS DE L'EXERCICE AFFECTANT LES CHARGES RÉPARTIES SUR PLUSIEURS EXERCICES				
RUBRIQUES	Montant net début exercice	Augmentations	Dotations de l'exercice aux amortissements	Montant net fin exercice
Frais d'émission d'emprunts à étaler				
Primes de remboursem. des obligations				

# Provisions Inscrites au Bilan

2CH-HOLDING

Période du 01/01/21 au 31/12/21  
 Edition du 14/04/22  
 Devise d'édition EURO

RUBRIQUES	Montant début exercice	Augmentations dotations	Diminutions reprises	Montant fin exercice
Prov. pour reconstitution des gisements Provisions pour investissement Provisions pour hausse des prix Amortissements dérogatoires Dont majorations exceptionnelles de 30% Provisions pour prêts d'installation Autres provisions réglementées				
<b>PROVISIONS RÉGLEMENTÉES</b>				
Provisions pour litiges Prov. pour garant. données aux clients Prov. pour pertes sur marchés à terme Provisions pour amendes et pénalités Provisions pour pertes de change Prov. pour pensions et obligat. simil. Provisions pour impôts Prov. pour renouvellement des immo. Provisions pour gros entretien et grandes révisions Provisions pour charges sociales et fiscales sur congés à payer Autres prov. pour risques et charges				
<b>PROV. POUR RISQUES ET CHARGES</b>				
Prov. sur immobilisations incorporelles Prov. sur immobilisations corporelles Prov. sur immo. titres mis en équival. Prov. sur immo. titres de participation Prov. sur autres immo. financières Provisions sur stocks et en cours Provisions sur comptes clients Autres provisions pour dépréciation	131 569		77 877	53 692
<b>PROVISIONS POUR DÉPRÉCIATION</b>	<b>131 569</b>		<b>77 877</b>	<b>53 692</b>
<b>TOTAL GÉNÉRAL</b>	<b>131 569</b>		<b>77 877</b>	<b>53 692</b>

# État des Échéances des Créances et Dettes

2CH-HOLDING

Période du 01/01/21 au 31/12/21  
 Edition du 14/04/22  
 Devise d'édition EURO

ÉTAT DES CRÉANCES	Montant brut	A 1 an au plus	A plus d'1 an
<b>DE L'ACTIF IMMOBILISÉ</b>			
Créances rattachées à des participations			
Prêts			30
Autres immobilisations financières	30		
<b>TOTAL de l'actif immobilisé :</b>	<b>30</b>		<b>30</b>
<b>DE L'ACTIF CIRCULANT</b>			
Clients douteux ou litigieux			
Autres créances clients			
Créance représent. de titres prêtés ou remis en garantie			
Personnel et comptes rattachés			
Sécurité sociale et autres organismes sociaux			
État - Impôts sur les bénéfices			
État - Taxe sur la valeur ajoutée	13 746	13 746	
État - Autres impôts, taxes et versements assimilés			
État - Divers			
Groupe et associés	12 171	12 171	
Débiteurs divers			
<b>TOTAL de l'actif circulant :</b>	<b>25 917</b>	<b>25 917</b>	
<b>CHARGES CONSTATÉES D'AVANCE</b>	<b>514</b>	<b>514</b>	

<b>TOTAL GÉNÉRAL</b>	<b>26 461</b>	<b>26 431</b>	<b>30</b>
----------------------	---------------	---------------	-----------

ÉTAT DES DETTES	Montant brut	A 1 an au plus	A plus d'1 an et 5 ans au plus	A plus de 5 ans
Emprunts obligataires convertibles				
Autres emprunts obligataires				
Auprès des établissements de crédit :				
- à 1 an maximum à l'origine				
- à plus d' 1 an à l'origine				
Emprunts et dettes financières divers				
Fournisseurs et comptes rattachés	103 583	103 583		
Personnel et comptes rattachés	225 439	225 439		
Sécurité sociale et autres organismes				
Impôts sur les bénéfices	62 897	62 897		
Taxe sur la valeur ajoutée	4 408	4 408		
Obligations cautionnées				
Autres impôts, taxes et assimilés	10 065	10 065		
Dettes sur immo. et comptes rattachés				
Groupe et associés				
Autres dettes				
Dettes représentat. de titres empruntés				
Produits constatés d'avance				

<b>TOTAL GÉNÉRAL</b>	<b>406 392</b>	<b>406 392</b>		
----------------------	----------------	----------------	--	--

# Charges à Payer

2CH-HOLDING

Période du 01/01/21 au 31/12/21

Edition du 14/04/22

Devise d'édition EURO

MONTANT DES CHARGES À PAYER INCLUS DANS LES POSTES SUIVANTS DU BILAN	Montant
Emprunts obligataires convertibles	
Autres emprunts obligataires	
Emprunts et dettes auprès des établissements de crédit	
Emprunts et dettes financières divers	
Dettes fournisseurs et comptes rattachés	103 513
Dettes fiscales et sociales	225 439
Dettes sur immobilisations et comptes rattachés	
Disponibilités, charges à payer	
Autres dettes	
<b>TOTAL</b>	<b>328 951</b>

# Produits à Recevoir

2CH-HOLDING

Période du 01/01/21 au 31/12/21  
Edition du 14/04/22  
Devise d'édition EURO

MONTANT DES PRODUITS À RÉCEVOIR INCLUS DANS LES POSTES SUIVANTS DU BILAN	Montant
<b>Immobilisations financières</b>	
Créances rattachées à des participations	
Autres immobilisations financières	
<b>Créances</b>	
Créances clients et comptes rattachés	
Personnel	
Organismes sociaux	
État	
Divers, produits à recevoir	
Autres créances	10 940
<b>Valeurs Mobilières de Placement</b>	
<b>Disponibilités</b>	533
<b>TOTAL</b>	<b>11 473</b>

# Charges à Répartir sur Plusieurs Exercices

2CH-HOLDING

Période du 01/01/21 au 31/12/21  
Edition du 14/04/22  
Devise d'édition EURO

RUBRIQUES	Montant	Taux d'amortissem.
Charges différées		
Frais d'acquisition des immobilisations		
Frais d'émission des emprunts		
Charges à étaler		
	TOTAL	

# Charges et Produits Constatés d'Avance

2CH-HOLDING

Période du 01/01/21 au 31/12/21  
Edition du 14/04/22  
Devise d'édition EURO

RUBRIQUES	Charges	Produits
Charges ou produits d'exploitation	514	
Charges ou produits financiers		
Charges ou produits exceptionnels		
<b>TOTAL</b>	<b>514</b>	

**BRUNO CHRZAN**  
Commissaire aux Comptes  
3 Bis, Rue de Mons  
59300 VALENCIENNES

# Composition du Capital Social

2CH-HOLDING

Période du 01/01/21 au 31/12/21  
Edition du 14/04/22  
Devise d'édition EURO

CATEGORIES DE TITRES	Nombre	Valeur nominale
1 - Actions ou parts sociales composant le capital soc. au début de l'exercice	1000	10
2 - Actions ou parts sociales émises pendant l'exercice		
3 - Actions ou parts sociales remboursées pendant l'exercice		
4 - Actions ou parts sociales composant le capital social en fin d'exercice	1000	