

RCS : PARIS
Code greffe : 7501

Documents comptables

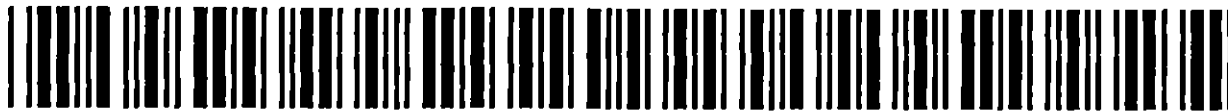
REGISTRE DU COMMERCE ET DES SOCIETES

Le greffier du tribunal de commerce de PARIS atteste l'exactitude des informations transmises ci-après

Nature du document : Documents comptables (B-S)

Numéro de gestion : 2009 B 22296
Numéro SIREN : 518 534 706
Nom ou dénomination : 2CH HOLDING

Ce dépôt a été enregistré le 28/08/2018 sous le numéro de dépôt 85882



20180858822017

DATE DEPOT : 28/08/2018

N° DE DEPOT : 85882

N° GESTION : 2009B22296

N° SIREN : 518534706

DENOMINATION : 2CH HOLDING

ADRESSE : 67 rue Saint Jacques 75005 PARIS

MILLESIME : 2017

2CH HOLDING
Société par Actions Simplifiée
Au capital de 10.000 €
Siège social : 67, Rue Saint-Jacques – 75005 PARIS

R.C.S. PARIS B 518 534 706

Greffes du tribunal
de commerce de Paris
Acte déposé le :

28 AOUT 2018

Sous le N° : 85882



**PROPOSITION D'AFFECTATION DU RÉSULTAT
DE L'EXERCICE CLOS LE 31 DÉCEMBRE 2017
FAITE PAR LE PRÉSIDENT**

« Les comptes annuels (bilan, compte de résultat et annexe) tels qu'ils sont présentés et soumis à approbation, font, comme déjà mentionné, ressortir un bénéfice de 14.460 € que nous proposons d'affecter en totalité au compte « Autres réserves » dont le solde positif serait par suite porté à 4.031.698 €. »

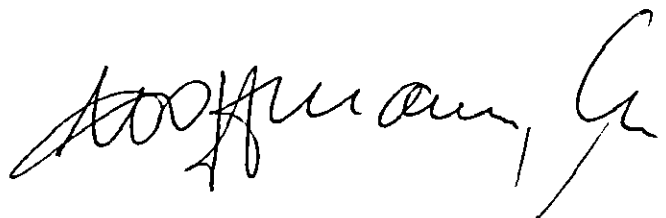
**EXTRAIT DU PROCÈS-VERBAL
DES DÉCISIONS DE L'ASSOCIÉ UNIQUE
DU 29 JUIN 2018**

« DEUXIÈME DÉCISION »

L'associé unique décide d'affecter le bénéfice de l'exercice clos le 31 décembre 2017 s'élevant à 14.460 Euros en totalité au compte « Autres réserves » dont le solde positif est par suite porté à 4.031.698 Euros.

Conformément à la Loi, l'associé unique rappelle que l'exercice écoulé était le neuvième exercice clos de la Société et qu'aucun dividende n'a été distribué au titre des trois précédents exercices. »

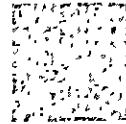
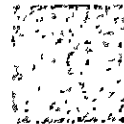
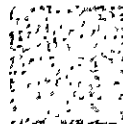
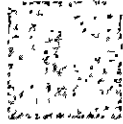
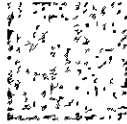
Pour copie certifiée conforme



Christian HOFFMANN
Président (*)

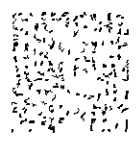
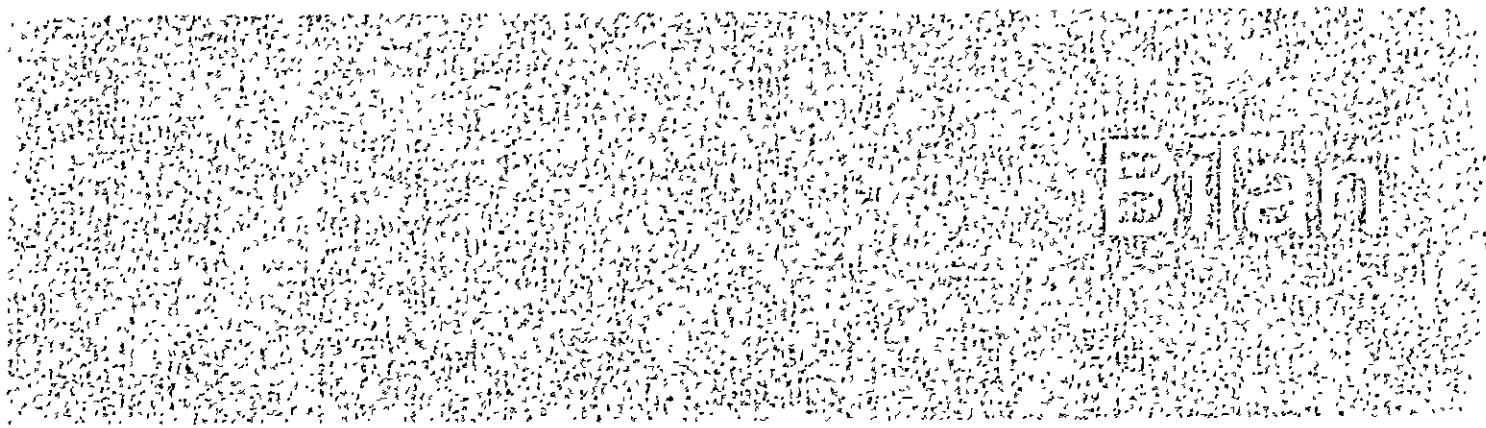
(*) (signature précédée de la mention manuscrite "copie certifiée conforme à l'original")

2CH-HOLDING
67 Rue Saint Jacques
75005 PARIS
(49)1722891091



2CH HOLDING
67 Rue Saint Jacques
75005 PARIS
Téléphone : (49)1722891091

Copie certifiée conforme à l'original
Koofmann, G.



Bilan Actif

2CH-HOLDING

 Période du 01/01/17 au 31/12/17
 Edition du 06/04/18
 Tenue de compte EURO

RUBRIQUES	BRUT	Amortissements	Net (N) 31/12/2017	Net (N-1) 31/12/2016
CAPITAL SOUSCRIT NON APPELÉ				
IMMOBILISATIONS INCORPORELLES				
Frais d'établissement				
Frais de développement				
Concession, brevets et droits similaires				
Fonds commercial				
Autres immobilisations incorporelles				
Avances et acomptes sur immobilisations incorporelles				
TOTAL immobilisations incorporelles :				
IMMOBILISATIONS CORPORELLES				
Terrains				
Constructions				
Installations techniques, matériel et outillage industriel				
Autres immobilisations corporelles	117 031	22 615	94 416	100 354
Immobilisations en cours				
Avances et acomptes				
TOTAL immobilisations corporelles :	117 031	22 615	94 416	100 354
IMMOBILISATIONS FINANCIÈRES				
Participations évaluées par mise en équivalence				
Autres participations	1 066 670		1 066 670	1 066 670
Créances rattachées à des participations				
Autres titres immobilisés				
Prêts				
Autres immobilisations financières	30		30	30
TOTAL immobilisations financières :	1 066 700		1 066 700	1 066 700
ACTIF IMMOBILISÉ	1 183 731	22 615	1 161 116	1 167 054
STOCKS ET EN-COURS				
Matières premières et approvisionnement				
Stocks d'en-cours de production de biens				
Stocks d'en-cours production de services				
Stocks produits intermédiaires et finis				
Stocks de marchandises				
TOTAL stocks et en-cours :				
CRÉANCES				
Avances, acomptes versés sur commandes				
Créances clients et comptes rattachés				
Autres créances	14 147		14 147	3 268
Capital souscrit et appelé, non versé				
TOTAL créances :	14 147		14 147	3 268
DISPONIBILITÉS ET DIVERS				
Valeurs mobilières de placement	1 505 914	303 532	1 202 382	2 234 472
Disponibilités	2 068 500		2 068 500	1 276 479
Charges constatées d'avance	294		294	907
TOTAL disponibilités et divers :	3 574 708	303 532	3 271 177	3 511 858
ACTIF CIRCULANT	3 588 856	303 532	3 285 324	3 515 127
Frais d'émission d'emprunts à étaler				
Primes remboursement des obligations				
Écarts de conversion actif				
TOTAL GÉNÉRAL	4 772 586	326 147	4 446 440	4 682 180

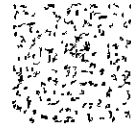
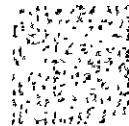
Bilan Passif

2CH-HOLDING

 Période du 01/01/17 au 31/12/17
 Edition du 06/04/18
 Tenue de compte EURO

RUBRIQUES	Net (N) 31/12/2017	Net (N-1) 31/12/2016
SITUATION NETTE		
Capital social ou individuel dont versé	10 000	10 000
Primes d'émission, de fusion, d'apport, ...		
Écarts de réévaluation dont écart d'équivalence	1 000	1 000
Réserve légale		
Réserves statutaires ou contractuelles		
Réserves réglementées		
Autres réserves	4 017 238	3 801 050
Report à nouveau	14 460	216 187
Résultat de l'exercice		
TOTAL situation nette :	4 042 698	4 028 238
SUBVENTIONS D'INVESTISSEMENT		
PROVISIONS RÉGLEMENTÉES		
	CAPITAUX PROPRES	4 028 238
Produits des émissions de titres participatifs		
Avances conditionnées		
	AUTRES FONDS PROPRES	
Provisions pour risques		
Provisions pour charges		
	PROVISIONS POUR RISQUES ET CHARGES	
DETTES FINANCIÈRES		
Emprunts obligataires convertibles		
Autres emprunts obligataires		
Emprunts et dettes auprès des établissements de crédit		
Emprunts et dettes financières divers		
TOTAL dettes financières :		
AVANCES ET ACOMPTES RECUS SUR COMMANDES EN COURS		
DETTES DIVERSES		
Dettes fournisseurs et comptes rattachés	15 193	19 109
Dettes fiscales et sociales	388 549	634 834
Dettes sur immobilisations et comptes rattachés		
Autres dettes		
TOTAL dettes diverses :	403 742	653 942
PRODUITS CONSTATÉS D'AVANCE		
	DETTES	653 942
Ecarts de conversion passif		
TOTAL GÉNÉRAL	4 446 440	4 682 180

Compendio de Resúmenes



Compte de Résultat (Première Partie)

2CH-HOLDING

Période du 01/01/17 au 31/12/17
Edition du 06/04/18
Tenue de compte EURO

RUBRIQUES	France	Export	Net (N) 31/12/2017	Net (N-1) 31/12/2016
Ventes de marchandises				
Production vendue de biens				
Production vendue de services	766 382		766 382	702 516
Chiffres d'affaires nets	766 382		766 382	702 516
Production stockée				
Production immobilisée				
Subventions d'exploitation				
Reprises sur amortissements et provisions, transfert de charges				
Autres produits			1	
PRODUITS D'EXPLOITATION			766 383	702 516
CHARGES EXTERNES				
Achats de marchandises [et droits de douane]				
Variation de stock de marchandises				
Achats de matières premières et autres approvisionnements				
Variation de stock [matières premières et approvisionnements]				
Autres achats et charges externes			109 172	131 390
TOTAL charges externes :			109 172	131 390
IMPOTS, TAXES ET VERSEMENTS ASSIMILÉS			28 519	29 309
CHARGES DE PERSONNEL				
Salaires et traitements			669 190	864 594
Charges sociales			64 675	62 536
TOTAL charges de personnel :			733 866	927 130
DOTATIONS D'EXPLOITATION				
Dotations aux amortissements sur immobilisations			20 238	3 726
Dotations aux provisions sur immobilisations				
Dotations aux provisions sur actif circulant				
Dotations aux provisions pour risques et charges				
TOTAL dotations d'exploitation :			20 238	3 726
AUTRES CHARGES D'EXPLOITATION				3
CHARGES D'EXPLOITATION			891 795	1 091 557
RÉSULTAT D'EXPLOITATION			(125 412)	(389 041)

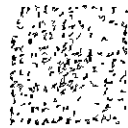
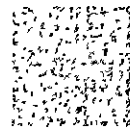
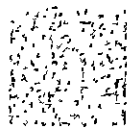
Compte de Résultat (Seconde Partie)

2CH-HOLDING

Période du 01/01/17 au 31/12/17
 Edition du 06/04/18
 Tenue de compte EURO

RUBRIQUES	Net (N) 31/12/2017	Net (N-1) 31/12/2016
RÉSULTAT D'EXPLOITATION	(125 412)	(389 041)
Bénéfice attribué ou perte transférée		
Perte supportée ou bénéfice transféré		
PRODUITS FINANCIERS		
Produits financiers de participation		250 000
Produits des autres valeurs mobilières et créances de l'actif immobilisé		
Autres intérêts et produits assimilés	67 361	69 888
Reprises sur provisions et transferts de charges	18 576	167 574
Différences positives de change		9 121
Produits nets sur cessions de valeurs mobilières de placement	157 809	109 553
	243 746	606 136
CHARGES FINANCIÈRES		
Dotations financières aux amortissements et provisions		
Intérêts et charges assimilées		
Différences négatives de change	67 303	
Charges nettes sur cessions de valeurs mobilières de placement	37 179	9 878
	104 482	9 878
RÉSULTAT FINANCIER	139 264	596 258
RÉSULTAT COURANT AVANT IMPÔTS	13 852	207 217
PRODUITS EXCEPTIONNELS		
Produits exceptionnels sur opérations de gestion	1 000	20 000
Produits exceptionnels sur opérations en capital		
Reprises sur provisions et transferts de charges		
	1 000	20 000
CHARGES EXCEPTIONNELLES		
Charges exceptionnelles sur opérations de gestion	17	135
Charges exceptionnelles sur opérations en capital		
Dotations exceptionnelles aux amortissements et provisions		
	17	135
RÉSULTAT EXCEPTIONNEL	983	19 865
Participation des salariés aux résultats de l'entreprise		
Impôts sur les bénéfices	375	10 895
TOTAL DES PRODUITS	1 011 128	1 328 652
TOTAL DES CHARGES	996 669	1 112 465
BÉNÉFICE OU PERTE	14 460	216 187

Annex



2CH - HOLDING

Exercice clos le 31 décembre 2017

ANNEXE DES COMPTES ANNUELS

Annexes au bilan avant répartition de l'exercice clos le 31/12/2017 dont le total est de 4.446.440 € et le compte de résultat dégageant un bénéfice de 14.460 €.

L'exercice a une durée de 12 mois, recouvrant la période du 01/01/17 au 31/12/17.

1) Faits marquants de l'exercice

Aucun fait marquant n'est intervenu au cours de cet exercice.

2) Règles et méthodes comptables appliquées

Les conventions générales comptables ont été appliquées dans le respect du principe de prudence, conformément aux hypothèses de base :

- continuité de l'exploitation
- permanences des méthodes comptables d'un exercice comptable à l'autre
- indépendance des exercices

et conformément aux règles générales d'établissement et de présentation des comptes annuels.

La méthode de base retenue pour l'évaluation des éléments inscrits en comptabilité est la méthode des coûts historique.

3) Immobilisations incorporelles et corporelles

Les immobilisations incorporelles et corporelles sont évaluées à leur coût d'acquisition, après déduction des rabais, remises et escomptes de règlement ou à leur coût de production.

Les frais accessoires ne sont pas incorporés au coût d'acquisition des immobilisations.

Les intérêts des emprunts spécifiques à la production d'immobilisations ne sont pas inclus dans le coût de production de ces immobilisations.

Les amortissements pour dépréciation sont calculés suivant les modes linéaire ou dégressif en fonction de la durée de vie prévue :

Fonds de commerce	5 ans
Immeubles opérationnels	20 ans
Agencements et aménagements divers	10 ans

Matériels et outillages industriels	5 ans
Matériels de bureau et informatique	3 à 5 ans
Matériels de transports d'exploitation	3 ans
Mobilier	10 ans

4) Informations relatives au bilan

Immobilisations corporelles

Mouvement des immobilisations	Situation au 01-01-16	Acquisition	Cession	Situation au 31-12-17
Installations Agencements	42.017	14.300	0	56.317
Matériel de transports	64.500	0	6.000	58.500
Matériel de bureau	2.214	0	0	2.214
TOTAL	108.731	14.300	6.000	117.031

Amortissements

Amortissements	Situation Au 01-01-16	Acquisition	Cession	Situation Au 31-12-17
Matériel de transports	8.351	19.500	6.000	21.851
Matériel de bureau	26	738	0	764
TOTAL	8.377	20.238	6.000	22.615

Immobilisations financières

	Nombres de titres détenus au 31-12-17	% du Capital détenu au 31-12-17	Situation au 01-01-16	Acquisition ou augm capital	Cession	Situation au 31-12-17
Titres participation : La GTM France SAS	16.000	100	1.066.670	0	0	1.066.670
Dépôts versés			30			30
TOTAL	16.000		1.066.700	0	0	1.066.700

Méthode d'évaluation des titres de participations :

Les titres de participation sont comptabilisés au coût historique.

Méthode d'évaluation des dépréciations des titres de participations :

Les titres de participation sont estimés à la quote-part de capitaux propres sociaux de chaque participation, augmentés des éventuelles plus-values latentes estimées sur éléments d'actif, les dépréciations sont calculées en conséquence.

Au 31 décembre 2017, aucune dépréciation ne s'est avérée nécessaire.

Créances et dettes

	Montant brut	A un an au plus	A plus d'un an	A plus De cinq ans
Etat des créances :				
<u>Actif immobilisé</u>				
- Dépôt de garantie	30		30	
<u>Actif circulant</u>				
- Clients et comptes rattachés				
- Personnel + comptes rattachés				
- Etat et autres collectivités	13.674	13.674		
- Débiteurs divers	474	474		
- Charges constatées d'avance	294	294		
TOTAL	14.472	14.442	30	
Etat des dettes :				
- Dettes financières diverses				
- Fournisseurs et comptes rattachés	15.193	15.193		

- Personnel et comptes rattachés	321.660	321.660		
- Sécurité sociale et organismes sociaux	27.435	27.435		
- Etat et autres collectivités publiques	39.454	39.454		
TOTAL	403.743	403.742		

Evaluation des créances et dettes :

Elles sont valorisées à leur valeur nominale.

Valeurs mobilières de placement

	<u>31-12-17</u>	<u>31-12-16</u>
Autres titres (valeur brute)	1.505.914	2.556.580
Dépréciations autres titres	303.532	322.107
Valeur nette comptable	1.202.382	2.234.473

La valeur brute est constituée par le coût d'achat hors frais accessoires. Lorsque la valeur du marché à la date de clôture est inférieure à la valeur brute, une dépréciation est constituée du montant de la différence.

Compte-tenu de la valeur de marché au 31-12-17, il ressort une moins-value de 303.532 € sur les valeurs mobilières de placement.

Disponibilités

	<u>31-12-17</u>	<u>31-12-16</u>
Banques	2.068.500	1.276.479

Capitaux propres

	Solde au 31-12-16	Affectation des résultats 2016 selon A.G.	Résultat au 31-12-17	Solde au 31-12-17
Capital	10.000			10.000
Réserve légale	1.000			1.000
Autres réserves	3.801.051	216.185		4.017.236
Résultat de l'exercice	216.185	-216.185	14.460	14.460
TOTAL	4.028.236	0	14.460	4.042.696

Composition du capital social

	Valeur nominale 31-12-17	Nombre de titres 31-12-16	Augmentation	Diminution	Nombre de titres 31-12-17
Capital	10	1.000	0	0	1.000
TOTAL	10	1.000	0	0	1.000

5) Informations relatives au compte de résultat

Ventilation du chiffre d'affaire

	<u>31-12-17</u>	<u>31-12-16</u>
Métropole	766.382	702.516
CEE		
TOTAL	766.382	702.516

Détail des charges et produits financiers

	<u>31-12-17</u>	<u>31-12-16</u>
Produits financiers :		
- Produits financiers de participation		250.000
- Autres intérêts et produits assimilés	67.361	69.888
- Reprises provisions et transferts de charges	18.576	167.574
- Différence positive de change		9.122
- Produits cession VMP	157.809	109.553
TOTAL	243.746	606.137
Charges financières :		
- Dotations financières dépréciation titres	0	
- Intérêts compte courant associés	0	
- Différences de change	67.303	
- Charges nettes cession VMP	37.179	9.878
TOTAL	104.482	9.878

6) Informations sur les stocks

Aucun stock n'est constaté dans les comptes au 31-12-17.

7) Opérations en devises

Les charges et les produits en devises sont enregistrés pour leur contre-valeur à la date de l'opération. Les dettes, créances, et disponibilités en devises figurent au bilan pour leur contre-valeur au cours de fin d'exercice.

La différence résultant de l'actualisation des dettes et créances en devises à ce dernier cours est portée au bilan en « écart de conversion ». Les pertes latentes de change non compensées font l'objet d'une provision pour risques, en totalité.

8) C.I.C.E.

Aucune rémunération versée sur l'année 2017 n'ouvre droit au crédit impôt compétitivité emploi (CICE).

9) Autres informations

Effectif moyen : 3 personnes sur l'exercice du 1-01-17 au 31-12-17.

Evénements postérieurs à la clôture : Aucun.

Changement de méthode : Aucun changement de méthode de présentation au cours de l'exercice.

10) Informations concernant "La GTM France"

	<u>31-12-17</u>	<u>31-12-16</u>
Chiffre d'affaires	8.469.734	5.662.736
Résultat exploitation	1.145.820	-184.268
Résultat financier	-102.484	181.306
Résultat exceptionnel	1.096	75.708
Impôt sur les sociétés	333.660	6.052
Résultat comptable	704.543	66.394
Effectif moyen	31	32

Immobilisations

2CH-HOLDING

Période du 01/01/17 au 31/12/17
Edition du 06/04/18
Tenue de compte EURO

RUBRIQUES	Valeur brute début exercice	Augmentations par réévaluation	Acquisitions apports, création virements
IMMOBILISATIONS INCORPORELLES			
Frais d'établissement et de développement			
Autres immobilisations incorporelles			
TOTAL immobilisations incorporelles :			
IMMOBILISATIONS CORPORELLES			
Terrains			
Constructions sur sol propre			
Constructions sur sol d'autrui			
Constructions installations générales			
Installations techniques et outillage industriel			
Installations générales, agencements et divers	42 017		14 300
Matériel de transport	64 500		
Matériel de bureau, informatique et mobilier	2 214		
Emballages récupérables et divers			
Immobilisations corporelles en cours			
Avances et acomptes			
TOTAL immobilisations corporelles :	108 731		14 300
IMMOBILISATIONS FINANCIÈRES			
Participations évaluées par mises en équivalence			
Autres participations	1 066 670		
Autres titres immobilisés			
Prêts et autres immobilisations financières	30		
TOTAL Immobilisations financières :	1 066 700		
TOTAL GÉNÉRAL	1 175 431		14 300

RUBRIQUES	Diminutions par virement	Diminutions par cessions mises hors service	Valeur brute fin d'exercice	Réévaluations légalés
IMMOBILISATIONS INCORPORELLES				
Frais d'étab. et de développement				
Autres immobilisations incorporelles				
TOTAL immobilisations incorporelles :				
IMMOBILISATIONS CORPORELLES				
Terrains				
Constructions sur sol propre				
Constructions sur sol d'autrui				
Constructions installations générales				
Install. techn., matériel et out. industriels				
Inst. générales, agencements et divers			56 317	
Matériel de transport		6 000	58 500	
Mat. de bureau, informatique et mobil.			2 214	
Emballages récupérables et divers				
Immobilisations corporelles en cours				
Avances et acomptes				
TOTAL immobilisations corporelles :		6 000	117 031	
IMMOBILISATIONS FINANCIÈRES				
Participations mises en équivalence				
Autres participations			1 066 670	
Autres titres immobilisés				
Prêts et autres immo. financières			30	
TOTAL immobilisations financières :			1 066 700	
TOTAL GÉNÉRAL		6 000	1 183 731	

Amortissements

2CH-HOLDING

Période du 01/01/17 au 31/12/17
Edition du 06/04/18
Tenue de compte EURO

SITUATIONS ET MOUVEMENTS DE L'EXERCICE

IMMOBILISATIONS AMORTISSABLES	Montant début exercice	Augmentations dotations	Diminutions reprises	Montant fin exercice
IMMOBILISATIONS INCORPORELLES				
Frais d'étab. et de développement.				
Autres immobilisations incorporelles				
TOTAL immobilisations incorporelles :				
IMMOBILISATIONS CORPORELLES				
Terrains				
Constructions sur sol propre				
Constructions sur sol d'autrui				
Constructions installations générales				
Installations techn. et outillage industriel				
Inst. générales, agencements et divers				
Matériel de transport	8 351	19 500	6 000	21 851
Mat. de bureau, informatique et mobil.	26	738		764
Emballages récupérables et divers				
TOTAL immobilisations corporelles :	8 377	20 238	6 000	22 615
TOTAL GÉNÉRAL	8 377	20 238	6 000	22 615

VENTILATIONS DES DOTATIONS AUX AMORTISSEMENTS DE L'EXERCICE

IMMOBILISATIONS AMORTISSABLES	Amortissements linéaires	Amortissements dégressifs	Amortissements exceptionnels
IMMOBILISATIONS INCORPORELLES			
Frais d'établissement et de développement			
Autres immobilisations incorporelles			
TOTAL immobilisations incorporelles :			
IMMOBILISATIONS CORPORELLES			
Terrains			
Constructions sur sol propre			
Constructions sur sol d'autrui			
Constructions installations générales			
Installations techniques et outillage industriel			
Installations générales, agencements et divers			
Matériel de transport	19 500		
Matériel de bureau, informatique et mobilier	738		
Emballages récupérables et divers			
TOTAL immobilisations corporelles :	20 238		
Frais d'acquisition de titres de participations			
TOTAL GÉNÉRAL	20 238		

Amortissements (suite)

2CH-HOLDING

Période du 01/01/17 au 31/12/17
 Edition du 06/04/18
 Tenue de compte EURO

MOUVEMENTS AFFECTANT LA PROVISION POUR AMORTISSEMENTS DÉROGATOIRES

IMMOBILISATIONS AMORTISSABLES	Dotations	Reprises
IMMOBILISATIONS INCORPORELLES		
Frais d'établissement et de développement		
Autres immobilisations incorporelles		
TOTAL immobilisations incorporelles :		
IMMOBILISATIONS CORPORELLES		
Terrains		
Constructions sur sol propre		
Constructions sur sol d'autrui		
Constructions installations générales		
Installations techniques et outillage industriel		
Installations générales, agencements et divers		
Matériel de transport	19 500	6 000
Matériel de bureau, informatique et mobilier	738	
Emballages récupérables et divers		
TOTAL immobilisations corporelles :	20 238	6 000
Frais d'acquisition de titres de participations		
TOTAL GÉNÉRAL	20 238	6 000

MOUVEMENTS DE L'EXERCICE AFFECTANT LES CHARGES RÉPARTIES SUR PLUSIEURS EXERCICES

RUBRIQUES	Montant net début exercice	Augmentations	Dotations de l'exercice aux amortissements	Montant net fin exercice
Frais d'émission d'emprunts à étaler				
Primes de remboursem. des obligations				

Provisions Inscrites au Bilan

2CH-HOLDING

Période du 01/01/17 au 31/12/17
 Edition du 06/04/18
 Tenue de compte EURO

RUBRIQUES	Montant début exercice	Augmentations dotations	Diminutions reprises	Montant fin exercice
Prov. pour reconstitution des gisements				
Provisions pour investissement				
Provisions pour hausse des prix				
Amortissements dérogatoires				
Dont majorations exceptionnelles de 30%				
Provisions pour prêts d'installation				
Autres provisions réglementées				
PROVISIONS RÉGLEMENTÉES				
Provisions pour litiges				
Prov. pour garant. données aux clients				
Prov. pour pertes sur marchés à terme				
Provisions pour amendes et pénalités				
Provisions pour pertes de change				
Prov. pour pensions et obligat. simil.				
Provisions pour impôts				
Prov. pour renouvellement des immo.				
Provisions pour gros entretien et grandes révisions				
Provisions pour charges sociales et fiscales sur congés à payer				
Autres prov. pour risques et charges				
PROV. POUR RISQUES ET CHARGES				
Prov. sur immobilisations incorporelles				
Prov. sur immobilisations corporelles				
Prov. sur immo. titres mis en équival.				
Prov. sur immo. titres de participation				
Prov. sur autres immo. financières				
Provisions sur stocks et en cours				
Provisions sur comptes clients				
Autres provisions pour dépréciation	322 107		18 576	303 532
PROVISIONS POUR DÉPRÉCIATION	322 107		18 576	303 532
TOTAL GÉNÉRAL	322 107		18 576	303 532

État des Échéances des Créances et Dettes

2CH-HOLDING

Période du 01/01/17 au 31/12/17
 Edition du 06/04/18
 Tenue de compte EURO

ÉTAT DES CRÉANCES	Montant brut	A 1 an au plus	A plus d'1 an
DE L'ACTIF IMMOBILISÉ			
Créances rattachées à des participations			
Prêts			
Autres immobilisations financières	30		30
TOTAL de l'actif immobilisé :	30		30
DE L'ACTIF CIRCULANT			
Clients douteux ou litigieux			
Autres créances clients			
Créance représent. de titres prêtés ou remis en garantie			
Personnel et comptes rattachés			
Sécurité sociale et autres organismes sociaux			
État - Impôts sur les bénéfices	10 521	10 521	
État - Taxe sur la valeur ajoutée	3 153	3 153	
État - Autres impôts, taxes et versements assimilés			
État - Divers			
Groupe et associés			
Débiteurs divers	474	474	
TOTAL de l'actif circulant :	14 147	14 147	
CHARGES CONSTATÉES D'AVANCE	294	294	
TOTAL GÉNÉRAL	14 471	14 441	30

ÉTAT DES DETTES	Montant brut	A 1 an au plus	A plus d'1 an et 5 ans au plus	A plus de 5 ans
Emprunts obligataires convertibles				
Autres emprunts obligataires				
Auprès des établissements de crédit :				
- à 1 an maximum à l'origine				
- à plus d' 1 an à l'origine				
Emprunts et dettes financières divers				
Fournisseurs et comptes rattachés	15 193	15 193		
Personnel et comptes rattachés	321 660	321 660		
Sécurité sociale et autres organismes	27 435	27 435		
Impôts sur les bénéfices				
Taxe sur la valeur ajoutée	14 873	14 873		
Obligations cautionnées				
Autres impôts, taxes et assimilés	24 581	24 581		
Dettes sur immo. et comptes rattachés				
Groupe et associés				
Autres dettes				
Dettes représentat. de titres empruntés				
Produits constatés d'avance				
TOTAL GÉNÉRAL	403 742	403 742		

Charges à Payer

2CH-HOLDING

Période du 01/01/17 au 31/12/17
Edition du 06/04/18
Tenue de compte EURO

MONTANT DES CHARGES À PAYER INCLUS DANS LES POSTES SUIVANTS DU BILAN

Montant

Emprunts obligataires convertibles	
Autres emprunts obligataires	
Emprunts et dettes auprès des établissements de crédit	
Emprunts et dettes financières divers	
Dettes fournisseurs et comptes rattachés	15 193
Dettes fiscales et sociales	333 789
Dettes sur immobilisations et comptes rattachés	
Disponibilités, charges à payer	
Autres dettes	

TOTAL

348 982

Produits à Recevoir

2CH-HOLDING

Période du 01/01/17 au 31/12/17

Edition du 06/04/18

Tenue de compte EURO

MONTANT DES PRODUITS À RECEVOIR INCLUS DANS LES POSTES SUIVANTS DU BILAN

Montant

Immobilisations financières

Créances rattachées à des participations
Autres immobilisations financières

Créances

Créances clients et comptes rattachés
Personnel
Organismes sociaux
État
Divers, produits à recevoir
Autres créances

Valeurs Mobilières de Placement

Disponibilités

TOTAL

Charges à Répartir sur Plusieurs Exercices

2CH-HOLDING

Période du 01/01/17 au 31/12/17
Edition du 06/04/18
Tenue de compte EURO

RUBRIQUES	Montant	Taux d'amortissem.
Charges différées		
Frais d'acquisition des immobilisations		
Frais d'émission des emprunts		
Charges à étaler		
TOTAL		

Charges et Produits Constatés d'Avance

2CH-HOLDING

Période du 01/01/17 au 31/12/17

Edition du 06/04/18

Tenue de compte EURO

RUBRIQUES

Charges

Produits

Charges ou produits d'exploitation

294

Charges ou produits financiers

Charges ou produits exceptionnels

TOTAL

294

Composition du Capital Social

2CH-HOLDING

Période du 01/01/17 au 31/12/17
Edition du 06/04/18
Tenue de compte EURO

CATEGORIES DE TITRES

Nombre	Valeur nominale
--------	-----------------

1 - Actions ou parts sociales composant le capital soc. au début de l'exercice	1000	10
2 - Actions ou parts sociales émises pendant l'exercice		
3 - Actions ou parts sociales remboursées pendant l'exercice		
4 - Actions ou parts sociales composant le capital social en fin d'exercice	1000	

2CH HOLDING
67, rue Saint Jacques
75 005 PARIS

RAPPORT DU COMMISSAIRE AUX COMPTES
SUR LES COMPTES ANNUELS
DE L'EXERCICE CLOS LE 31 DECEMBRE 2017

Bruno CHRZAN
Commissaire aux Comptes
3 bis, rue de Mons
59 300 VALENCIENNES

Monsieur l'associé,

OPINION

En exécution de la mission qui m'a été confiée par votre Assemblée Générale, j'ai effectué l'audit des comptes annuels de la société 2CH HOLDING relatifs à l'exercice clos le 31 Décembre 2017, tels qu'ils sont joints au présent rapport.

Je certifie que les comptes annuels sont, au regard des règles et principes comptables français, réguliers et sincères et donnent une image fidèle du résultat des opérations de l'exercice écoulé ainsi que de la situation financière et du patrimoine de la société à la fin de cet exercice.

FONDEMENT DE L'OPINION

Référentiel d'audit

J'ai effectué mon audit selon les normes d'exercice professionnel applicables en France. J'estime que les éléments que j'ai collectés sont suffisants et appropriés pour fonder mon opinion.

Les responsabilités qui m'incombent, en vertu de ces normes sont indiquées dans la partie « Responsabilités du commissaire aux comptes relatives à l'audit des comptes annuels » du présent rapport.

Indépendance

J'ai réalisé ma mission d'audit dans le respect des règles d'indépendance qui me sont applicables, sur la période du 1^{er} janvier 2017 à la date d'émission de mon rapport, et notamment je n'ai pas fourni de services interdits par le code de déontologie de la profession de commissaire aux comptes.

JUSTIFICATION DES APPRECIATIONS

En application des dispositions des articles L.823-9 et R.823-7 du code de commerce relatives à la justification de mes appréciations, je vous informe que les appréciations les plus importantes auxquelles j'ai procédé, selon mon jugement professionnel, ont porté sur le caractère approprié des principes comptables appliqués, sur le caractère raisonnable des estimations significatives retenues et sur la présentation d'ensemble des comptes.

Les appréciations ainsi portées s'inscrivent dans le contexte de l'audit des comptes annuels pris dans leur ensemble et de la formation de mon opinion exprimée ci-avant. Je n'exprime pas d'opinion sur des éléments de ces comptes annuels pris isolément.

**VERIFICATION DU RAPPORT DE GESTION ET DES AUTRES DOCUMENTS ADRESSES
AUX ACTIONNAIRES**

J'ai également procédé, conformément aux normes d'exercice professionnel applicables en France, aux vérifications spécifiques prévues par la loi.

Je n'ai pas d'observation à formuler sur la sincérité et la concordance avec les comptes annuels des informations données dans le rapport de gestion du Président et dans les autres documents adressés à l'associé sur la situation financière et les comptes annuels.

**RESPONSABILITES DE LA DIRECTION ET DES PERSONNES CONSTITUANT LE
GOUVERNEMENT D'ENTREPRISE RELATIVES AUX COMPTES ANNUELS**

Il appartient à la direction d'établir des comptes annuels présentant une image fidèle conformément aux règles et principes comptables français ainsi que de mettre en place le contrôle interne qu'elle estime nécessaire à l'établissement de comptes annuels ne comportant pas d'anomalies significatives, que celles-ci proviennent de fraudes ou résultent d'erreurs.

Lors de l'établissement des comptes annuels, il incombe à la direction d'évaluer la capacité de la société à poursuivre son exploitation, de présenter dans ces comptes, le cas échéant, les informations nécessaires relatives à la continuité d'exploitation et d'appliquer la convention comptable de continuité d'exploitation, sauf s'il est prévu de liquider la société ou de cesser son activité.

Les comptes annuels ont été arrêtés par votre Président.

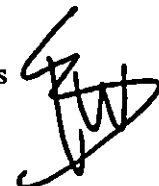
**RESPONSABILITES DU COMMISSAIRE AUX COMPTES RELATIVES A L'AUDIT DES
COMPTES ANNUELS**

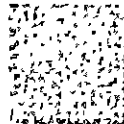
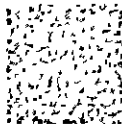
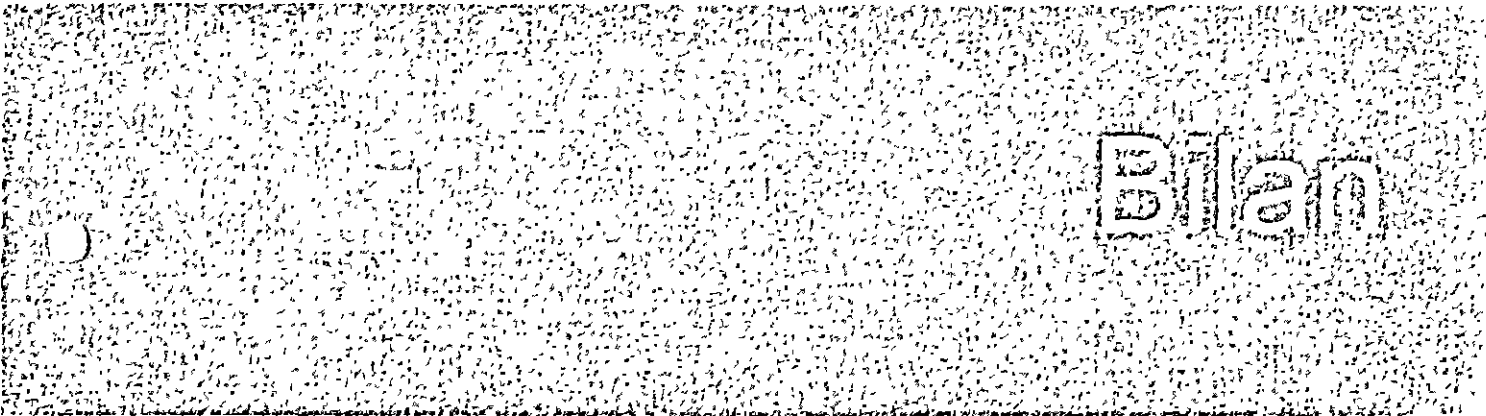
Il m'appartient d'établir un rapport sur les comptes annuels. Mon objectif est d'obtenir l'assurance raisonnable que les comptes annuels pris dans leur ensemble ne comportent pas d'anomalies significatives. L'assurance raisonnable correspond à un niveau élevé d'assurance, sans toutefois garantir qu'un audit réalisé conformément aux normes d'exercice professionnel permet de systématiquement détecter toute anomalie significative. Les anomalies peuvent provenir de fraudes ou résulter d'erreurs et sont considérées comme significatives lorsque l'on peut raisonnablement s'attendre à ce qu'elles puissent, prises individuellement ou en cumulé, influencer les décisions économiques que les utilisateurs des comptes prennent en se fondant sur ceux-ci.

Comme précisé par l'article L.823-10-1 du code de commerce, ma mission de certification des comptes ne consiste pas à garantir la viabilité ou la qualité de la gestion de votre société.

Fait à Valenciennes, le 11 juin 2018

Bruno CHRZAN
Commissaire aux Comptes





BRUNO CHRZAN
Commissaire aux Comptes
3 Bis, Rue de Mons
59300 VALENCIENNES

Bilan Actif

Période du 01/01/17 au 31/12/17

Edition du 06/04/18

Tenue de compte EURO

2CH-HOLDING

RUBRIQUES	BRUT	Amortissements	Net (N) 31/12/2017	Net (N-1) 31/12/2016
CAPITAL SOUSCRIT NON APPELÉ				
IMMOBILISATIONS INCORPORELLES				
Frais d'établissement				
Frais de développement				
Concession, brevets et droits similaires				
Fonds commercial				
Autres immobilisations incorporelles				
Avances et acomptes sur immobilisations incorporelles				
TOTAL immobilisations incorporelles :				
IMMOBILISATIONS CORPORELLES				
Terrains				
Constructions				
Installations techniques, matériel et outillage industriel				
Autres immobilisations corporelles	117 031	22 615	94 416	100 354
Immobilisations en cours				
Avances et acomptes				
TOTAL immobilisations corporelles :	117 031	22 615	94 416	100 354
IMMOBILISATIONS FINANCIÈRES				
Participations évaluées par mise en équivalence				
Autres participations	1 066 670		1 066 670	1 066 670
Créances rattachées à des participations				
Autres titres immobilisés				
Prêts				
Autres immobilisations financières	30		30	30
TOTAL immobilisations financières :	1 066 700		1 066 700	1 066 700
ACTIF IMMOBILISÉ	1 183 731	22 615	1 161 116	1 167 054
STOCKS ET EN-COURS				
Matières premières et approvisionnement				
Stocks d'en-cours de production de biens				
Stocks d'en-cours production de services				
Stocks produits intermédiaires et finis				
Stocks de marchandises				
TOTAL stocks et en-cours :				
CRÉANCES				
Avances, acomptes versés sur commandes				
Créances clients et comptes rattachés				
Autres créances	14 147		14 147	3 268
Capital souscrit et appelé, non versé				
TOTAL créances :	14 147		14 147	3 268
DISPONIBILITÉS ET DIVERS				
Valeurs mobilières de placement	1 505 914	303 532	1 202 382	2 234 472
Disponibilités	2 068 500		2 068 500	1 276 479
Charges constatées d'avance	294		294	907
TOTAL disponibilités et divers :	3 574 708	303 532	3 271 177	3 511 858
ACTIF CIRCULANT	3 588 856	303 532	3 285 324	3 515 127
Frais d'émission d'emprunts à étaler				
Primes remboursement des obligations				
Écarts de conversion actif				
TOTAL GÉNÉRAL	4 772 586	326 147	4 446 440	4 682 180

Bilan Passif

Période du 01/01/17 au 31/12/17

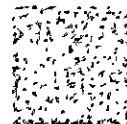
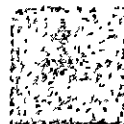
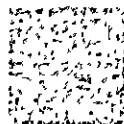
Edition du 06/04/18

2CH-HOLDING

Tenue de compte EURO

RUBRIQUES	Net (N) 31/12/2017	Net (N-1) 31/12/2016
SITUATION NETTE		
Capital social ou individuel dont versé	10 000	10 000
Primes d'émission, de fusion, d'apport, ...		
Écarts de réévaluation dont écart d'équivalence		
Réserve légale	1 000	1 000
Réserves statutaires ou contractuelles		
Réserves réglementées		
Autres réserves	4 017 238	3 801 050
Report à nouveau		
Résultat de l'exercice	14 460	216 187
TOTAL situation nette :	4 042 698	4 028 238
SUBVENTIONS D'INVESTISSEMENT		
PROVISIONS RÉGLEMENTÉES		
CAPITAUX PROPRES	4 042 698	4 028 238
Produits des émissions de titres participatifs		
Avances conditionnées		
AUTRES FONDS PROPRES		
Provisions pour risques		
Provisions pour charges		
PROVISIONS POUR RISQUES ET CHARGES :		
DETTES FINANCIÈRES		
Emprunts obligataires convertibles		
Autres emprunts obligataires		
Emprunts et dettes auprès des établissements de crédit		
Emprunts et dettes financières divers		
TOTAL dettes financières :		
AVANCES ET ACOMPTES RECUS SUR COMMANDES EN COURS		
DETTES DIVERSES		
Dettes fournisseurs et comptes rattachés	15 193	19 109
Dettes fiscales et sociales	388 549	634 834
Dettes sur immobilisations et comptes rattachés		
Autres dettes		
TOTAL dettes diverses :	403 742	653 942
PRODUITS CONSTATÉS D'AVANCE		
DETTES	403 742	653 942
Ecarts de conversion passif		
TOTAL GÉNÉRAL	4 446 440	4 682 180

Compte de Résultat



BRUNO CHRZAN
Commissaire aux Comptes
3 Bis, Rue de Mons
59300 VALENCIENNES

Compte de Résultat (Première Partie)

2CH-HOLDING

Période du 01/01/17 au 31/12/17
Edition du 06/04/18
Tenue de compte EURO

RUBRIQUES	France	Export	Net (N) 31/12/2017	Net (N-1) 31/12/2016
Ventes de marchandises				
Production vendue de biens				
Production vendue de services	766 382		766 382	702 516
Chiffres d'affaires nets	766 382		766 382	702 516
Production stockée				
Production immobilisée				
Subventions d'exploitation				
Reprises sur amortissements et provisions, transfert de charges				
Autres produits			1	
PRODUITS D'EXPLOITATION			766 383	702 516
CHARGES EXTERNES				
Achats de marchandises [et droits de douane]				
Variation de stock de marchandises				
Achats de matières premières et autres approvisionnements				
Variation de stock [matières premières et approvisionnements]				
Autres achats et charges externes			109 172	131 390
TOTAL charges externes :			109 172	131 390
IMPOTS, TAXES ET VERSEMENTS ASSIMILÉS			28 519	29 309
CHARGES DE PERSONNEL				
Salaires et traitements			669 190	864 594
Charges sociales			64 675	62 536
TOTAL charges de personnel :			733 866	927 130
DOTATIONS D'EXPLOITATION				
Dotations aux amortissements sur immobilisations			20 238	3 726
Dotations aux provisions sur immobilisations				
Dotations aux provisions sur actif circulant				
Dotations aux provisions pour risques et charges				
TOTAL dotations d'exploitation :			20 238	3 726
AUTRES CHARGES D'EXPLOITATION				3
CHARGES D'EXPLOITATION			891 795	1 091 557
RÉSULTAT D'EXPLOITATION			(125 412)	(389 041)

BRUNO CHRZAN
Commissaire aux Comptes
3 Bis, Rue de Mons
59300 VALENCIENNES

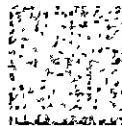
Compte de Résultat (Seconde Partie)

2CH-HOLDING

Période du 01/01/17 au 31/12/17
Edition du 06/04/18
Tenue de compte EURO

RUBRIQUES	Net (N) 31/12/2017	Net (N-1) 31/12/2016
RÉSULTAT D'EXPLOITATION	(125 412)	(389 041)
Bénéfice attribué ou perte transférée		
Perte supportée ou bénéfice transféré		
PRODUITS FINANCIERS		
Produits financiers de participation		250 000
Produits des autres valeurs mobilières et créances de l'actif immobilisé		
Autres intérêts et produits assimilés	67 361	69 888
Reprises sur provisions et transferts de charges	18 576	167 574
Différences positives de change		9 121
Produits nets sur cessions de valeurs mobilières de placement	157 809	109 553
	243 746	606 136
CHARGES FINANCIÈRES		
Dotations financières aux amortissements et provisions		
Intérêts et charges assimilées		
Différences négatives de change	67 303	
Charges nettes sur cessions de valeurs mobilières de placement	37 179	9 878
	104 482	9 878
RÉSULTAT FINANCIER	139 264	596 258
RÉSULTAT COURANT AVANT IMPOTS	13 852	207 217
PRODUITS EXCEPTIONNELS		
Produits exceptionnels sur opérations de gestion		
Produits exceptionnels sur opérations en capital	1 000	20 000
Reprises sur provisions et transferts de charges		
	1 000	20 000
CHARGES EXCEPTIONNELLES		
Charges exceptionnelles sur opérations de gestion	17	135
Charges exceptionnelles sur opérations en capital		
Dotations exceptionnelles aux amortissements et provisions		
	17	135
RÉSULTAT EXCEPTIONNEL	983	19 865
Participation des salariés aux résultats de l'entreprise		
Impôts sur les bénéfices	375	10 895
TOTAL DES PRODUITS	1 011 128	1 328 652
TOTAL DES CHARGES	996 669	1 112 465
BÉNÉFICE OU PERTE	14 460	216 187

Annexe



BRUNO CHRZAN
Commissaire aux Comptes
3 Bis, Rue de Mons
59300 VALENCIENNES

2CH - HOLDING

Exercice clos le 31 décembre 2017

ANNEXE DES COMPTES ANNUELS

Annexes au bilan avant répartition de l'exercice clos le 31/12/2017 dont le total est de 4.446.440 € et le compte de résultat dégagant un bénéfice de 14.460 €.

L'exercice a une durée de 12 mois, recouvrant la période du 01/01/17 au 31/12/17.

1) Faits marquants de l'exercice

Aucun fait marquant n'est intervenu au cours de cet exercice.

2) Règles et méthodes comptables appliquées

Les conventions générales comptables ont été appliquées dans le respect du principe de prudence, conformément aux hypothèses de base :

- continuité de l'exploitation
- permanences des méthodes comptables d'un exercice comptable à l'autre
- indépendance des exercices

et conformément aux règles générales d'établissement et de présentation des comptes annuels.

La méthode de base retenue pour l'évaluation des éléments inscrits en comptabilité est la méthode des coûts historique.

3) Immobilisations incorporelles et corporelles

Les immobilisations incorporelles et corporelles sont évaluées à leur coût d'acquisition, après déduction des rabais, remises et escomptes de règlement ou à leur coût de production.

Les frais accessoires ne sont pas incorporés au coût d'acquisition des immobilisations.

Les intérêts des emprunts spécifiques à la production d'immobilisations ne sont pas inclus dans le coût de production de ces immobilisations.

Les amortissements pour dépréciation sont calculés suivant les modes linéaire ou dégressif en fonction de la durée de vie prévue :

Fonds de commerce	5 ans
Immeubles opérationnels	20 ans
Agencements et aménagements divers	10 ans

Matériels et outillages industriels	5 ans
Matériels de bureau et informatique	3 à 5 ans
Matériels de transports d'exploitation	3 ans
Mobilier	10 ans

4) Informations relatives au bilan

Immobilisations corporelles

Mouvement des immobilisations	Situation au 01-01-17	Acquisition	Cession	Situation au 31-12-17
Installations Agencements	42.017	14.300	0	56.317
Matériel de transports	64.500	0	6.000	58.500
Matériel de bureau	2.214	0	0	2.214
TOTAL	108.731	14.300	6.000	117.031

Amortissements

Amortissements	Situation Au 01-01-17	Acquisition	Cession	Situation Au 31-12-17
Matériel de transports	8.351	19.500	6.000	21.851
Matériel de bureau	26	738	0	764
TOTAL	8.377	20.238	6.000	22.615

Immobilisations financières

	Nombres de titres détenus au 31-12-17	% du Capital détenu au 31-12-17	Situation au 01-01-16	Acquisition ou augm capital	Cession	Situation au 31-12-17
Titres participation : La GTM France SAS	16.000	100	1.066.670	0	0	1.066.670
Dépôts versés			30			30
TOTAL	16.000		1.066.700	0	0	1.066.700

Méthode d'évaluation des titres de participations :

Les titres de participation sont comptabilisés au coût historique.

Méthode d'évaluation des dépréciations des titres de participations :

Les titres de participation sont estimés à la quote-part de capitaux propres sociaux de chaque participation, augmentés des éventuelles plus-values latentes estimées sur éléments d'actif, les dépréciations sont calculées en conséquence.

Au 31 décembre 2017, aucune dépréciation ne s'est avérée nécessaire.

Créances et dettes

	Montant brut	A un an au plus	A plus d'un an	A plus De cinq ans
Etat des créances :				
<u>Actif immobilisé</u>				
- Dépôt de garantie	30		30	
<u>Actif circulant</u>				
- Clients et comptes rattachés				
- Personnel + comptes rattachés				
- Etat et autres collectivités	13.674	13.674		
- Débiteurs divers	474	474		
- Charges constatées d'avance	294	294		
TOTAL	14.472	14.442	30	
Etat des dettes :				
- Dettes financières diverses				
- Fournisseurs et comptes rattachés	15.193	15.193		

- Personnel et comptes rattachés	321.660	321.660		
- Sécurité sociale et organismes sociaux	27.435	27.435		
- Etat et autres collectivités publiques	39.454	39.454		
TOTAL	403.743	403.742		

Evaluation des créances et dettes :

Elles sont valorisées à leur valeur nominale.

Valeurs mobilières de placement

	<u>31-12-17</u>	<u>31-12-16</u>
Autres titres (valeur brute)	1.505.914	2.556.580
Dépréciations autres titres	303.532	322.107
Valeur nette comptable	1.202.382	2.234.473

La valeur brute est constituée par le coût d'achat hors frais accessoires. Lorsque la valeur du marché à la date de clôture est inférieure à la valeur brute, une dépréciation est constituée du montant de la différence.

Compte-tenu de la valeur de marché au 31-12-17, il ressort une moins-value de 303.532 € sur les valeurs mobilières de placement.

Disponibilités

	<u>31-12-17</u>	<u>31-12-16</u>
Banques	2.068.500	1.276.479

Capitaux propres

	Solde au 31-12-16	Affectation des résultats 2016 selon A.G.	Résultat au 31-12-17	Solde au 31-12-17
Capital	10.000			10.000
Réserve légale	1.000			1.000
Autres réserves	3.801.051	216.185		4.017.236
Résultat de l'exercice	216.185	-216.185	14.460	14.460
TOTAL	4.028.236	0	14.460	4.042.696

Composition du capital social

	Valeur nominale 31-12-17	Nombre de titres 31-12-16	Augmentation	Diminution	Nombre de titres 31-12-17
Capital	10	1.000	0	0	1.000
TOTAL	10	1.000	0	0	1.000

5) Informations relatives au compte de résultat

Ventilation du chiffre d'affaire

	<u>31-12-17</u>	<u>31-12-16</u>
Métropole	766.382	702.516
CEE		
TOTAL	766.382	702.516

Détail des charges et produits financiers

	<u>31-12-17</u>	<u>31-12-16</u>
Produits financiers :		
- Produits financiers de participation		250.000
- Autres intérêts et produits assimilés	67.361	69.888
- Reprises provisions et transferts de charges	18.576	167.574
- Différence positive de change		9.122
- Produits cession VMP	157.809	109.553
TOTAL	243.746	606.137
Charges financières :		
- Dotations financières dépréciation titres	0	
- Intérêts compte courant associés	0	
- Différences de change	67.303	
- Charges nettes cession VMP	37.179	9.878
TOTAL	104.482	9.878

6) Informations sur les stocks

Aucun stock n'est constaté dans les comptes au 31-12-17.

7) Opérations en devises

Les charges et les produits en devises sont enregistrés pour leur contre-valeur à la date de l'opération. Les dettes, créances, et disponibilités en devises figurent au bilan pour leur contre-valeur au cours de fin d'exercice.

La différence résultant de l'actualisation des dettes et créances en devises à ce dernier cours est portée au bilan en « écart de conversion ». Les pertes latentes de change non compensées font l'objet d'une provision pour risques, en totalité.

8) C.I.C.E.

Aucune rémunération versée sur l'année 2017 n'ouvre droit au crédit impôt compétitivité emploi (CICE).

9) Autres informations

Effectif moyen : 3 personnes sur l'exercice du 1-01-17 au 31-12-17.

Événements postérieurs à la clôture : Aucun.

Changement de méthode : Aucun changement de méthode de présentation au cours de l'exercice.

10) Informations concernant "La GTM France"

	<u>31-12-17</u>	<u>31-12-16</u>
Chiffre d'affaires	8.469.734	5.662.736
Résultat exploitation	1.145.820	-184.268
Résultat financier	-102.484	181.306
Résultat exceptionnel	1.096	75.708
Impôt sur les sociétés	216.450	6.052
Résultat comptable	821.753	66.394
Effectif moyen	31	32

Immobilisations

Période du 01/01/17 au 31/12/17

2CH-HOLDING

Edition du 06/04/18

Tenue de compte EURO

RUBRIQUES	Valeur brute début exercice	Augmentations par réévaluation	Acquisitions apports, création virements
IMMOBILISATIONS INCORPORELLES			
Frais d'établissement et de développement			
Autres immobilisations incorporelles			
TOTAL immobilisations incorporelles :			
IMMOBILISATIONS CORPORELLES			
Terrains			
Constructions sur sol propre			
Constructions sur sol d'autrui			
Constructions installations générales			
Installations techniques et outillage industriel			
Installations générales, agencements et divers	42 017		14 300
Matériel de transport	64 500		
Matériel de bureau, informatique et mobilier	2 214		
Emballages récupérables et divers			
Immobilisations corporelles en cours			
Avances et acomptes			
TOTAL immobilisations corporelles :	108 731		14 300
IMMOBILISATIONS FINANCIÈRES			
Participations évaluées par mises en équivalence			
Autres participations	1 066 670		
Autres titres immobilisés			
Prêts et autres immobilisations financières	30		
TOTAL Immobilisations financières :	1 066 700		

TOTAL GÉNÉRAL	1 175 431		14 300
----------------------	------------------	--	---------------

RUBRIQUES	Diminutions par virement	Diminutions par cessions mises hors service	Valeur brute fin d'exercice	Réévaluations légalés
IMMOBILISATIONS INCORPORELLES				
Frais d'étab. et de développement				
Autres immobilisations incorporelles				
TOTAL Immobilisations incorporelles :				
IMMOBILISATIONS CORPORELLES				
Terrains				
Constructions sur sol propre				
Constructions sur sol d'autrui				
Constructions installations générales				
Install. techn., matériel et out. industriels				
Inst. générales, agencements et divers			56 317	
Matériel de transport		6 000	58 500	
Mat. de bureau, informatique et mobil.			2 214	
Emballages récupérables et divers				
Immobilisations corporelles en cours				
Avances et acomptes				
TOTAL immobilisations corporelles :		6 000	117 031	
IMMOBILISATIONS FINANCIÈRES				
Participations mises en équivalence				
Autres participations			1 066 670	
Autres titres immobilisés				
Prêts et autres immo. financières			30	
TOTAL Immobilisations financières :			1 066 700	

TOTAL GÉNÉRAL	6 000	1 183 731	
----------------------	--------------	------------------	--

HRZAN
 Lux Comptes

 3 Bis, Rue de Mons
 59300 VALENCIENNES

Amortissements

2CH-HOLDING

Période du 01/01/17 au 31/12/17

Edition du 06/04/18

Tenue de compte EURO

SITUATIONS ET MOUVEMENTS DE L'EXERCICE

IMMOBILISATIONS AMORTISSABLES	Montant début exercice	Augmentations dotations	Diminutions reprises	Montant fin exercice
IMMOBILISATIONS INCORPORELLES				
Frais d'étab. et de développement				
Autres immobilisations incorporelles				
TOTAL immobilisations incorporelles :				
IMMOBILISATIONS CORPORELLES				
Terrains				
Constructions sur sol propre				
Constructions sur sol d'autrui				
Constructions installations générales				
Installations techn. et outillage industriel				
Inst. générales, agencements et divers				
Matériel de transport	8 351	19 500	8 000	21 851
Mat. de bureau, informatique et mobil.	28	738		764
Emballages récupérables et divers				
TOTAL Immobilisations corporelles :	8 377	20 238	6 000	22 615
TOTAL GÉNÉRAL	8 377	20 238	6 000	22 615

VENTILATIONS DES DOTATIONS AUX AMORTISSEMENTS DE L'EXERCICE

IMMOBILISATIONS AMORTISSABLES	Amortissements linéaires	Amortissements dégressifs	Amortissements exceptionnels
IMMOBILISATIONS INCORPORELLES			
Frais d'établissement et de développement			
Autres immobilisations incorporelles			
TOTAL immobilisations incorporelles :			
IMMOBILISATIONS CORPORELLES			
Terrains			
Constructions sur sol propre			
Constructions sur sol d'autrui			
Constructions installations générales			
Installations techniques et outillage industriel			
Installations générales, agencements et divers			
Matériel de transport	19 500		
Matériel de bureau, informatique et mobilier	738		
Emballages récupérables et divers			
TOTAL immobilisations corporelles :	20 238		
Frais d'acquisition de titres de participations			
TOTAL GÉNÉRAL	20 238		

BRUNO CHRZAN
Commissaire aux Comptes
3 Bis, Rue de Mons
59300 VALENCIENNES

Amortissements (suite)

ZCH-HOLDING

Période du 01/01/17 au 31/12/17

Edition du 06/04/18

Tenue de compte EURO

MOUVEMENTS AFFECTANT LA PROVISION POUR AMORTISSEMENTS DÉROGATOIRES

IMMOBILISATIONS AMORTISSABLES	Dotations	Reprises
IMMOBILISATIONS INCORPORELLES		
Frais d'établissement et de développement		
Autres immobilisations incorporelles		
TOTAL immobilisations Incorporelles :		
IMMOBILISATIONS CORPORELLES		
Terrains		
Constructions sur sol propre		
Constructions sur sol d'autrui		
Constructions installations générales		
Installations techniques et outillage industriel		
Installations générales, agencements et divers		
Matériel de transport	19 500	6 000
Matériel de bureau, informatique et mobilier	738	
Emballages récupérables et divers		
TOTAL immobilisations corporelles :	20 238	6 000
Frais d'acquisition de titres de participations		

TOTAL GÉNÉRAL

20 238

6 000

MOUVEMENTS DE L'EXERCICE AFFECTANT LES CHARGES RÉPARTIES SUR PLUSIEURS EXERCICES

RUBRIQUES	Montant net début exercice	Augmentations	Dotations de l'exercice aux amortissements	Montant net fin exercice
Frais d'émission d'emprunts à étaler				
Primes de remboursem. des obligations				

BRUNO CHRZAN
Commissaire aux Comptes
3 Bis, Rue de Mans
59300 VALENCIENNES

Provisions Inscrites au Bilan

2CH-HOLDING

Période du 01/01/17 au 31/12/17

Edition du 06/04/18

Tenue de compte EURO

RUBRIQUES	Montant début exercice	Augmentations dotations	Diminutions reprises	Montant fin exercice
Prov. pour reconstitution des gisements				
Provisions pour investissement				
Provisions pour hausse des prix				
Amortissements dérogatoires				
Dont majorations exceptionnelles de 30%				
Provisions pour prêts d'installation				
Autres provisions réglementées				
PROVISIONS RÉGLEMENTÉES				
Provisions pour litiges				
Prov. pour garant. données aux clients				
Prov. pour pertes sur marchés à terme				
Provisions pour amendes et pénalités				
Provisions pour pertes de change				
Prov. pour pensions et obligat. simil.				
Provisions pour impôts				
Prov. pour renouvellement des immo.				
Provisions pour gros entretien et grandes révisions				
Provisions pour charges sociales et fiscales sur congés à payer				
Autres prov. pour risques et charges				
PROV. POUR RISQUES ET CHARGES				
Prov. sur immobilisations incorporelles				
Prov. sur immobilisations corporelles				
Prov. sur immo. titres mis en équival.				
Prov. sur immo. titres de participation				
Prov. sur autres immo. financières				
Provisions sur stocks et en cours				
Provisions sur comptes clients				
Autres provisions pour dépréciation	322 107		18 576	303 532
PROVISIONS POUR DÉPRÉCIATION	322 107		18 576	303 532
TOTAL GÉNÉRAL	322 107		18 576	303 532

BRUNO CHRZAN
Commissaire aux Comptes
 3 Bts, Rue de Mons
 59300 VALENCIENNES

État des Échéances des Créances et Dettes

ZCH-HOLDING

Période du 01/01/17 au 31/12/17

Edition du 06/04/18

Tenue de compte EURD

ÉTAT DES CRÉANCES	Montant brut	A 1 an au plus	A plus d'1 an
DE L'ACTIF IMMOBILISÉ			
Créances rattachées à des participations			
Prêts			
Autres immobilisations financières	30		30
TOTAL de l'actif immobilisé :	30		30
DE L'ACTIF CIRCULANT			
Clients douteux ou litigieux			
Autres créances clients			
Créance représent. de titres prêtés ou remis en garantie			
Personnel et comptes rattachés			
Sécurité sociale et autres organismes sociaux			
État - Impôts sur les bénéfices	10 521	10 521	
État - Taxe sur la valeur ajoutée	3 153	3 153	
État - Autres impôts, taxes et versements assimilés			
État - Divers			
Groupe et associés			
Débiteurs divers	474	474	
TOTAL de l'actif circulant :	14 147	14 147	
CHARGES CONSTATÉES D'AVANCE	294	294	
TOTAL GÉNÉRAL	14 471	14 441	30

ÉTAT DES DETTES	Montant brut	A 1 an au plus	A plus d'1 an et 5 ans au plus	A plus de 5 ans
Emprunts obligataires convertibles				
Autres emprunts obligataires				
Après des établissements de crédit :				
- à 1 an maximum à l'origine				
- à plus d'1 an à l'origine				
Emprunts et dettes financières divers				
Fournisseurs et comptes rattachés	15 193	15 193		
Personnel et comptes rattachés	321 660	321 660		
Sécurité sociale et autres organismes	27 435	27 435		
Impôts sur les bénéfices				
Taxe sur la valeur ajoutée	14 873	14 873		
Obligations cautionnées				
Autres impôts, taxes et assimilés	24 581	24 581		
Dettes sur immo. et comptes rattachés				
Groupe et associés				
Autres dettes				
Dette représentat. de titres empruntés				
Produits constatés d'avance				
TOTAL GÉNÉRAL	403 742	403 742		

Charges à Payer

2CH-HOLDING

Période du 01/01/17 au 31/12/17

Edition du 06/04/18

Tenue de compte EURO

MONTANT DES CHARGES À PAYER INCLUS DANS LES POSTES SUIVANTS DU BILAN

Montant

Emprunts obligataires convertibles

Autres emprunts obligataires

Emprunts et dettes auprès des établissements de crédit

Emprunts et dettes financières divers

Dettes fournisseurs et comptes rattachés

Dettes fiscales et sociales

Dettes sur immobilisations et comptes rattachés

Disponibilités, charges à payer

Autres dettes

15 193

333 789

TOTAL

348 982

BRUNO CHRZAN
Commissaire aux Comptes
3 Bis, Rue de Mons
59300 VALENCIENNES

Produits à Recevoir

2CH-HOLDING

Période du ~~01/01/17~~ au ~~31/12/17~~

Edition du 06/04/18

Tenue de compte EURO

MONTANT DES PRODUITS À RECEVOIR INCLUS DANS LES POSTES SUIVANTS DU BILAN

Montant

Immobilisations financières

Créances rattachées à des participations

Autres immobilisations financières

Créances

Créances clients et comptes rattachés

Personnel

Organismes sociaux

État

Divers, produits à recevoir

Autres créances

Valeurs Mobilières de Placement

Disponibilités

TOTAL

BRUNO CHRZAN
Commissaire aux Comptes
3 Bis, Rue de Mons
59300 VALENCIENNES

Charges à Répartir sur Plusieurs Exercices

2CH-HOLDING

Période du 01/01/17 au 31/12/17

Edition du 06/04/18

Tenue de compte EURO

RUBRIQUES

Montant

Taux
d'amortissem.

Charges différées

Frais d'acquisition des immobilisations

Frais d'émission des emprunts

Charges à étaler

TOTAL

BRUNO CHRZAN
Commissaire aux Comptes
3 Bis, Rue de Mons
59300 VALENCIENNES

Charges et Produits Constatés d'Avance

2CH-HOLDING

Période du 01/01/17 au 31/12/17

Edition du 06/04/18

Tenue de compte EURO

RUBRIQUES

Charges ou produits d'exploitation

Charges ou produits financiers

Charges ou produits exceptionnels

Charges

Produits

294

TOTAL

294

BRUNO CHRZAN
Commissaire aux Comptes
3 Bis, Rue de Mons
59300 VALENCIENNES

Composition du Capital Social

ZCH-HOLDING

Période du 01/01/17 au 31/12/17

Edition du 06/04/18

Tenue de compte EURO

CATEGORIES DE TITRES

Nombre	Valeur nominale
--------	-----------------

1 - Actions ou parts sociales composant le capital soc. au début de l'exercice	1000	10
2 - Actions ou parts sociales émises pendant l'exercice		
3 - Actions ou parts sociales remboursées pendant l'exercice		
4 - Actions ou parts sociales composant le capital social en fin d'exercice	1000	

BRUNO CHRZAN
Commissaire aux Comptes
3 Bis, Rue de Mons
59300 VALENCIENNES