

RCS : DAX
Code greffe : 4001

Documents comptables

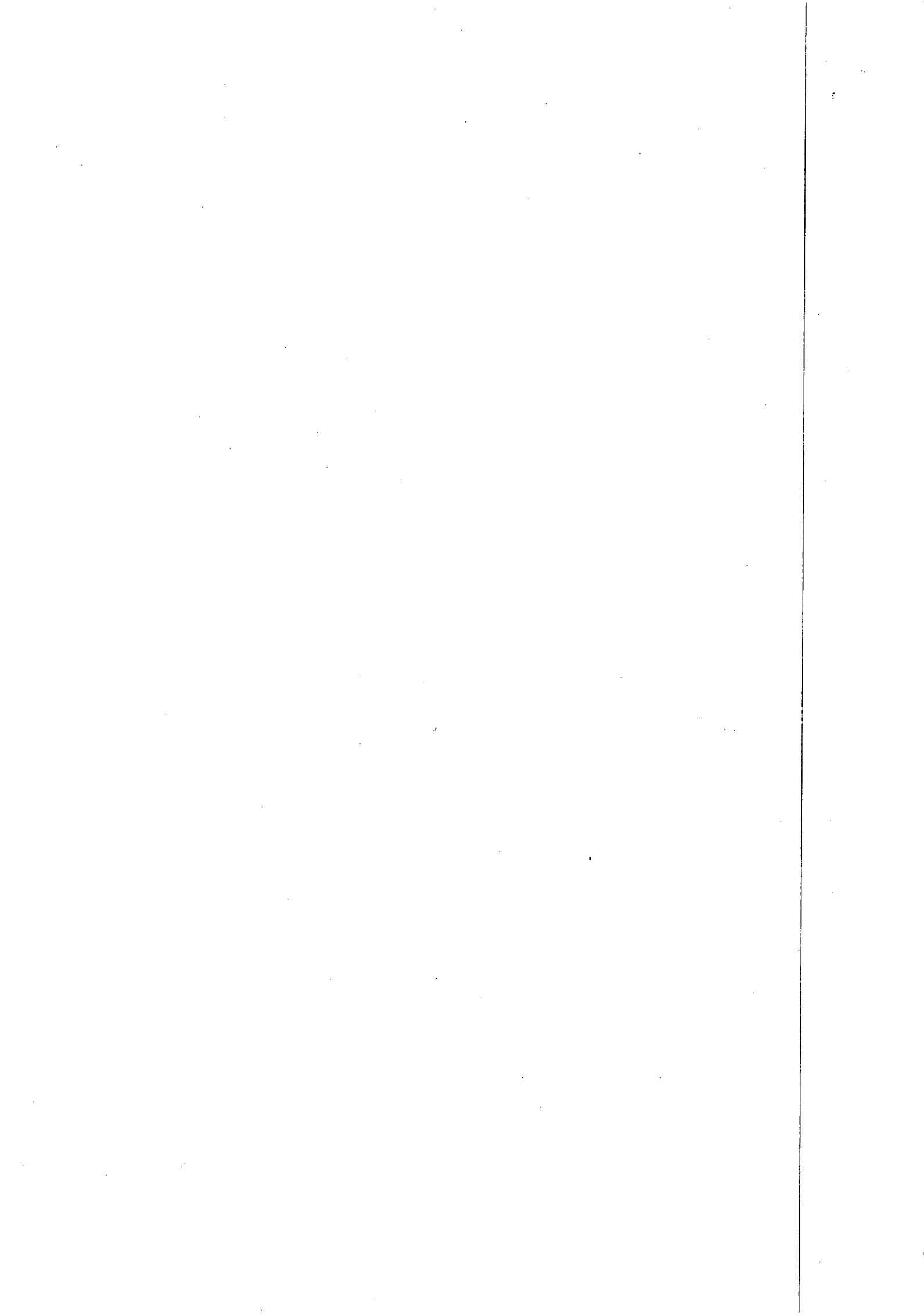
REGISTRE DU COMMERCE ET DES SOCIETES

Le greffier du tribunal de commerce de DAX atteste l'exactitude des informations transmises ci-après

Nature du document : Documents comptables (B-S)

Numéro de gestion : 2021 B 00008
Numéro SIREN : 892 469 842
Nom ou dénomination : 2M EVOLUTION

Ce dépôt a été enregistré le 30/01/2023 sous le numéro de dépôt 336



BILAN ACTIF

ACTIF		Exercice N 31/07/2022 12			Exercice N-1 31/07/2021 8		
		Brut	Amortissements et dépréciations (à déduire)	Net	Net	Ecart N/ N-1 Euros	%
Capital souscrit non appelé (I)							
ACTIF IMMOBILISÉ	Immobilisations incorporelles						
	Frais d'établissement						
	Frais de développement						
	Concessions, brevets et droits similaires						
	Fonds commercial (1)						
	Autres immobilisations incorporelles						
	Avances et acomptes						
	Immobilisations corporelles						
	Terrains						
	Constructions						
	Installations techniques, matériel et outillage						
	Autres immobilisations corporelles						
	Immobilisations en cours						
Avances et acomptes							
Immobilisations financières (2)							
Participations mises en équivalence							
Autres participations	810 050		810 050	470 050	340 000	72.33	
Créances rattachées à des participations							
Autres titres immobilisés							
Prêts							
Autres immobilisations financières	15		15	15			
Total II	810 065		810 065	470 065	340 000	72.33	
ACTIF CIRCULANT	Stocks et en cours						
	Matières premières, approvisionnements						
	En-cours de production de biens						
	En-cours de production de services						
	Produits intermédiaires et finis						
	Marchandises						
	Avances et acomptes versés sur commandes						
	Créances (3)						
	Clients et comptes rattachés						
	Autres créances	400 000		400 000	400 000		
Capital souscrit - appelé, non versé							
Comptes de Régularisation	Valeurs mobilières de placement						
	Disponibilités	45 512		45 512	49 973	-4 461	-8.93
	Charges constatées d'avance (3)						
	Total III	445 512		445 512	449 973	-4 461	-0.99
Frais d'émission d'emprunt à étaler (IV)							
Primes de remboursement des obligations (V)							
Ecart de conversion actif (VI)							
TOTAL GÉNÉRAL (I+II+III+IV+V+VI)		1 255 577		1 255 577	920 038	335 539	36.47

ATTENTION : TOTAL ACTIF différent TOTAL PASSIF

(1) Dont droit au bail
(2) Dont à moins d'un an
(3) Dont à plus d'un an

POUR COPIE CERTIFIÉE CONFORME

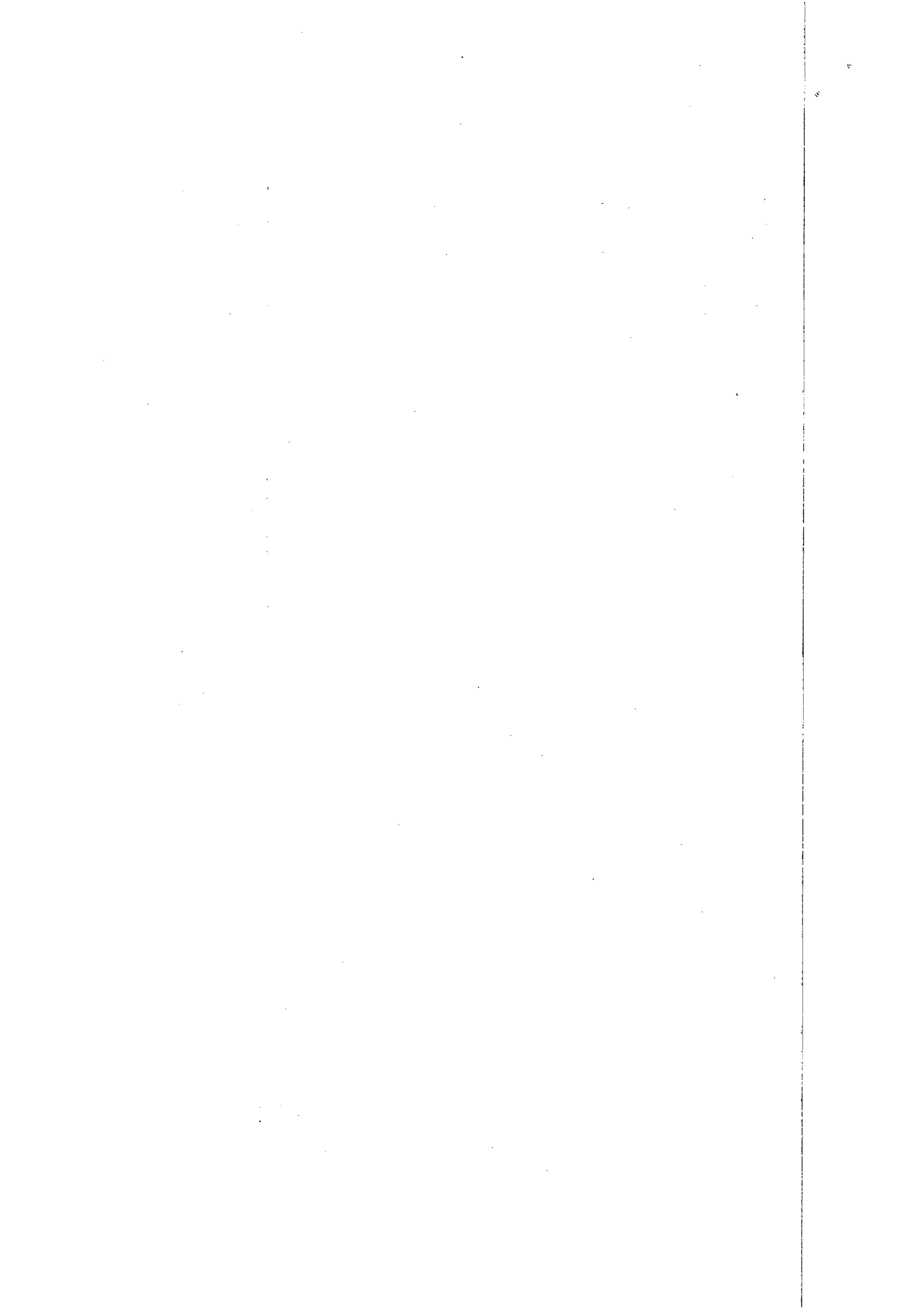
BILAN PASSIF

PASSIF		Exercice N 31/07/2022 12	Exercice N-1 31/07/2021 8	Ecart N / N-1	
				Euros	%
CAPITAUX PROPRES	Capital (Dont versé :)	954 000	954 000		
	Primes d'émission, de fusion, d'apport				
	Ecarts de réévaluation				
	Réserves				
	Réserve légale				
	Réserves statutaires ou contractuelles				
	Réserves réglementées				
	Autres réserves				
	Report à nouveau	-35 042		-35 042	
	Résultat de l'exercice (Bénéfice ou perte)	336 619	-35 042	371 661	NS
Subventions d'investissement					
Provisions réglementées					
Total I	1 255 577	918 958	336 619	36.63	
AUTRES FONDS PROPRES	Produit des émissions de titres participatifs				
	Avances conditionnées				
Total II					
PROVISIONS	Provisions pour risques				
	Provisions pour charges				
	Total III				
DETTES (1)	Dettes financières				
	Emprunts obligataires convertibles				
	Autres emprunts obligataires				
	Emprunts auprès d'établissements de crédit				
	Concours bancaires courants				
	Emprunts et dettes financières diverses				
	Avances et acomptes reçus sur commandes en cours				
	Dettes d'exploitation				
	Dettes fournisseurs et comptes rattachés				
	Dettes fiscales et sociales				
Dettes sur immobilisations et comptes rattachés					
Autres dettes					
Comptes de Régularisation	Produits constatés d'avance (1)				
	Total IV				
	Ecarts de conversion passif (V)				
TOTAL GÉNÉRAL (I+II+III+IV+V)		1 255 577	918 958	336 619	36.63

(1) Dettes et produits constatés d'avance à moins d'un an

1 080

ATTENTION : TOTAL ACTIF différent TOTAL PASSIF



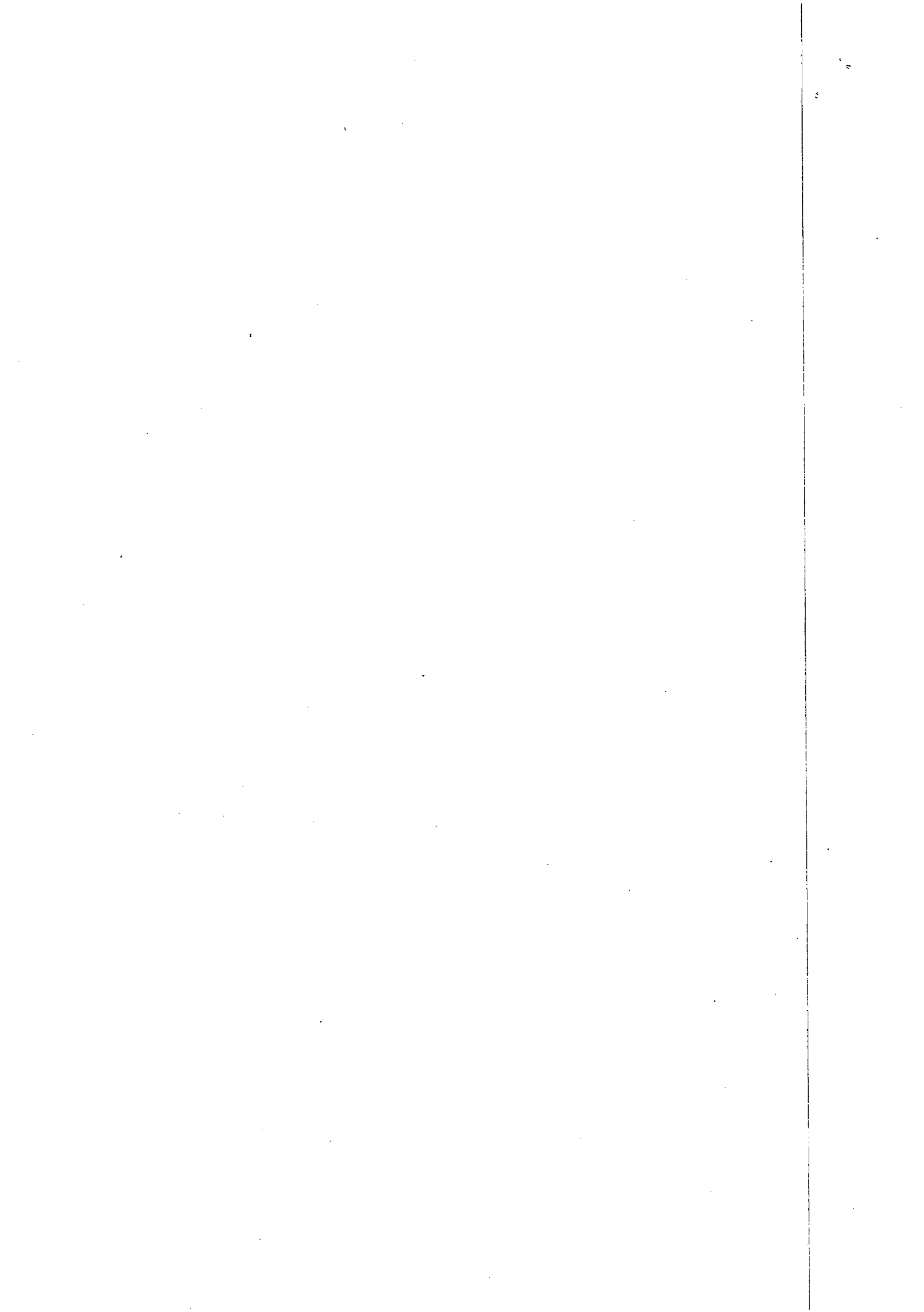
COMPTE DE RESULTAT

	Exercice N 31/07/2022 12			Exercice N-1	Ecart N / N-1	
	France	Exportation	Total	31/07/2021 8	Euros	%
Produits d'exploitation (1)						
Ventes de marchandises						
Production vendue de biens						
Production vendue de services						
Chiffre d'affaires NET						
Production stockée						
Production immobilisée						
Subventions d'exploitation						
Reprises sur dépréciations, provisions (et amortissements), transferts de charges						
Autres produits						
Total des Produits d'exploitation (I)						
Charges d'exploitation (2)						
Achats de marchandises						
Variation de stock (marchandises)						
Achats de matières premières et autres approvisionnements						
Variation de stock (matières premières et autres approvisionnements)						
Autres achats et charges externes *			3 381	2 095	1 286	61.40
Impôts, taxes et versements assimilés						
Salaires et traitements						
Charges sociales						
Dotations aux amortissements et dépréciations						
Sur immobilisations : dotations aux amortissements						
Sur immobilisations : dotations aux dépréciations						
Sur actif circulant : dotations aux dépréciations						
Dotations aux provisions						
Autres charges						
Total des Charges d'exploitation (II)			3 381	2 095	1 286	61.40
I - Résultat d'exploitation (I-II)			-3 381	-2 095	-1 286	-61.40
Quotes-parts de Résultat sur opération faites en commun						
Bénéfice attribué ou perte transférée (III)						
Perte supportée ou bénéfice transféré (IV)						

(1) Dont produits afférents à des exercices antérieurs

(2) Dont charges afférentes à des exercices antérieurs

ATTENTION : TOTAL ACTIF différent TOTAL PASSIF



COMPTE DE RESULTAT

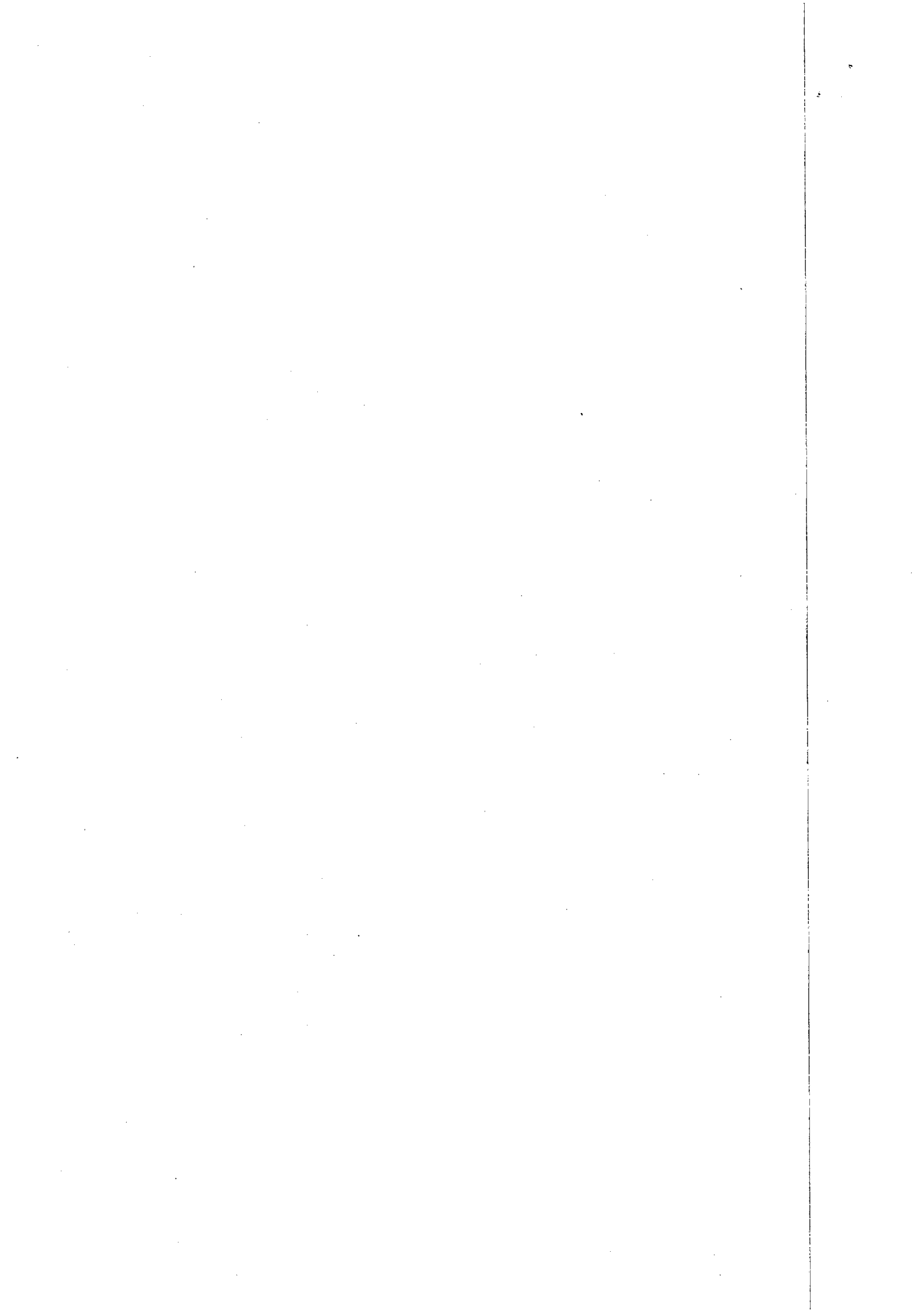
	Exercice N	Exercice N-1	Ecart N/N-1	
	31/07/2022 12	31/07/2021 8	Euros	%
Produits financiers				
Produits financiers de participations (3)				
Produits des autres valeurs mobilières et créances de l'actif immobilisé (3)				
Autres intérêts et produits assimilés (3)	0	400 000	-400 000	-100.00
Reprises sur dépréciations et provisions, transferts de charges	340 000		340 000	
Différences positives de change				
Produits nets sur cessions de valeurs mobilières de placement				
Total V	340 000	400 000	-60 000	-15.00
Charges financières				
Dotations aux amortissements, dépréciations et provisions		340 000	-340 000	-100.00
Intérêts et charges assimilées (4)				
Différences négatives de change				
Charges nettes sur cessions de valeurs mobilières de placement				
Total VI		340 000	-340 000	-100.00
2. Résultat financier (V-VI)	340 000	60 000	280 000	466.67
3. Résultat courant avant impôts (I-II+III-IV+V-VI)	336 619	57 905	278 714	481.33
Produits exceptionnels				
Produits exceptionnels sur opérations de gestion		3	-3	-100.00
Produits exceptionnels sur opérations en capital		50 000	-50 000	-100.00
Reprises sur dépréciations et provisions, transferts de charges				
Total VII		50 003	-50 003	-100.00
Charges exceptionnelles				
Charges exceptionnelles sur opérations de gestion				
Charges exceptionnelles sur opérations en capital		142 950	-142 950	-100.00
Dotations aux amortissements, dépréciations et provisions				
Total VIII		142 950	-142 950	-100.00
4. Résultat exceptionnel (VII-VIII)		-92 947	92 947	100.00
Participation des salariés aux résultats de l'entreprise (IX)				
Impôts sur les bénéfices (X)				
Total des produits (I+III+V+VII)	340 000	450 003	-110 003	-24.44
Total des charges (II+IV+VI+VIII+IX+X)	3 381	485 045	-481 664	-99.30
5. Bénéfice ou perte (total des produits - total des charges)	336 619	-35 042	371 661	NS

* Y compris : Redevance de crédit bail mobilier
: Redevance de crédit bail immobilier

(3) Dont produits concernant les entreprises liées

(4) Dont intérêts concernant les entreprises liées

Mission de présentation - Voir l'attestation d'Expert Comptable

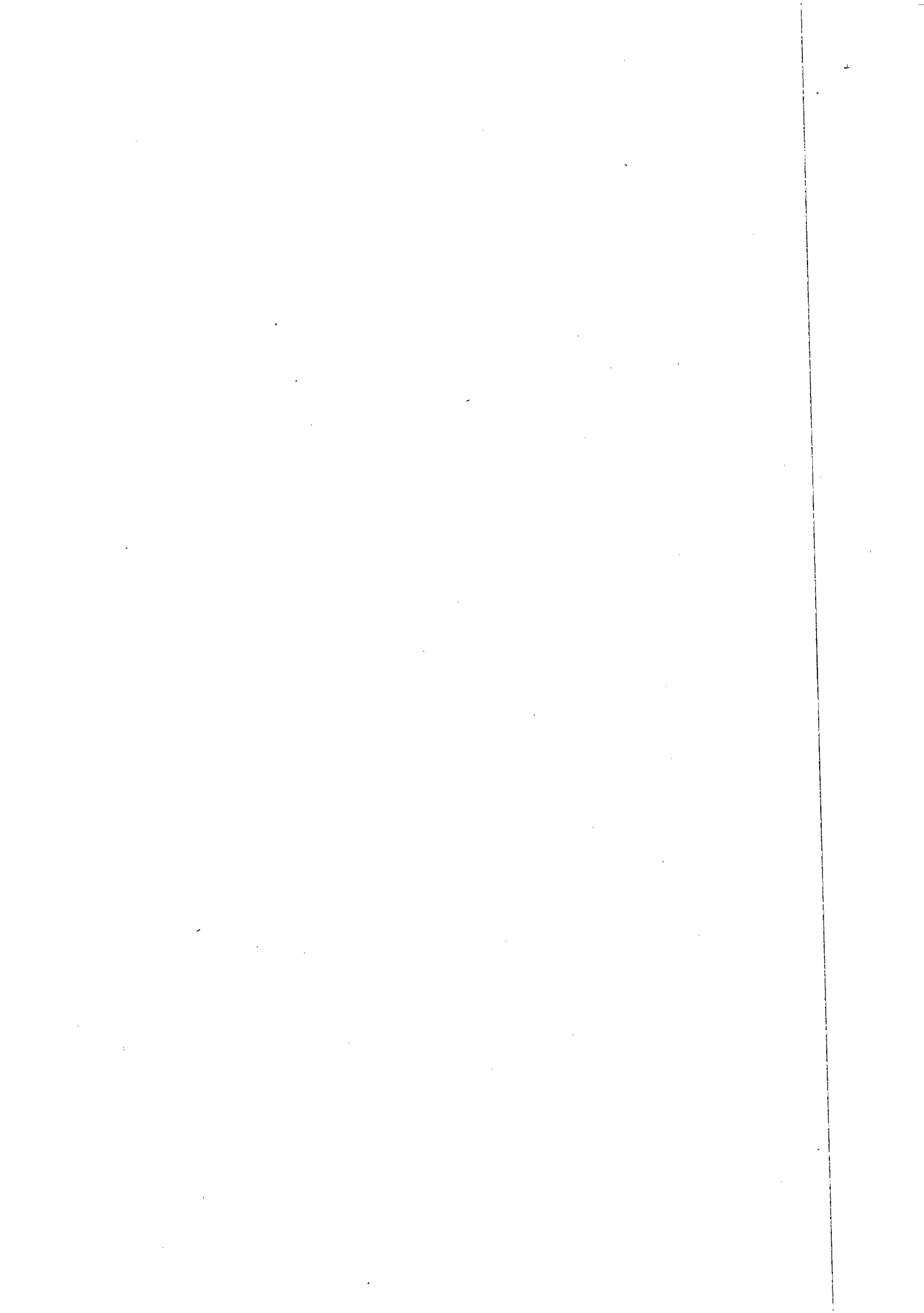


ANNEXE

SOMMAIRE

	page
Faits caractéristiques de l'exercice	5
Evènements significatifs postérieurs à la clôture	5
- REGLES ET METHODES COMPTABLES	
Principes et conventions générales	5
- COMPLEMENT D'INFORMATIONS RELATIF AU BILAN	
Etat des immobilisations	7
Etat des amortissements	7
Etat des échéances des créances et des dettes	7
Composition du capital social	7
Détail des charges constatées d'avance	8
- ENGAGEMENTS FINANCIERS ET AUTRES INFORMATIONS	
Dettes garanties par des sûretés réelles	8
Informations en matière de crédit bail	8

NA = Non Applicable NS = Non significative



ANNEXE

Exercice du 01/08/2021 au 31/07/2022

FAITS CARACTERISTIQUES DE L'EXERCICE

EVENEMENTS SIGNIFICATIFS POSTERIEURS A LA CLOTURE

- REGLES ET METHODES COMPTABLES -

(PCG Art. 831-1/1)

Principes et conventions générales

- I) Règles et méthodes comptables
(Décret n° 83-1020 du 29-11-1983 - articles 7, 21, 24 début, 24-1, 24-2 et 24-3)

ANNEXE AU BILAN ET AU COMPTE DE RESULTAT

Les comptes annuels de l'exercice ont été établis conformément au règlement de l'Autorité des Normes Comptables n°2014-03 du 05 juin 2014.

Les conventions comptables ont été appliquées, dans le respect du principe de prudence, conformément aux hypothèses de base :

- continuité de l'exploitation,
- permanence des méthodes comptables d'un exercice à l'autre,
- indépendance des exercices,

La méthode de base retenue pour l'évaluation des éléments inscrits en comptabilité est la méthode des coûts historiques.

a) Immobilisations corporelles

En ce qui concerne les immobilisations, aucune n'a été identifiée comme décomposable.

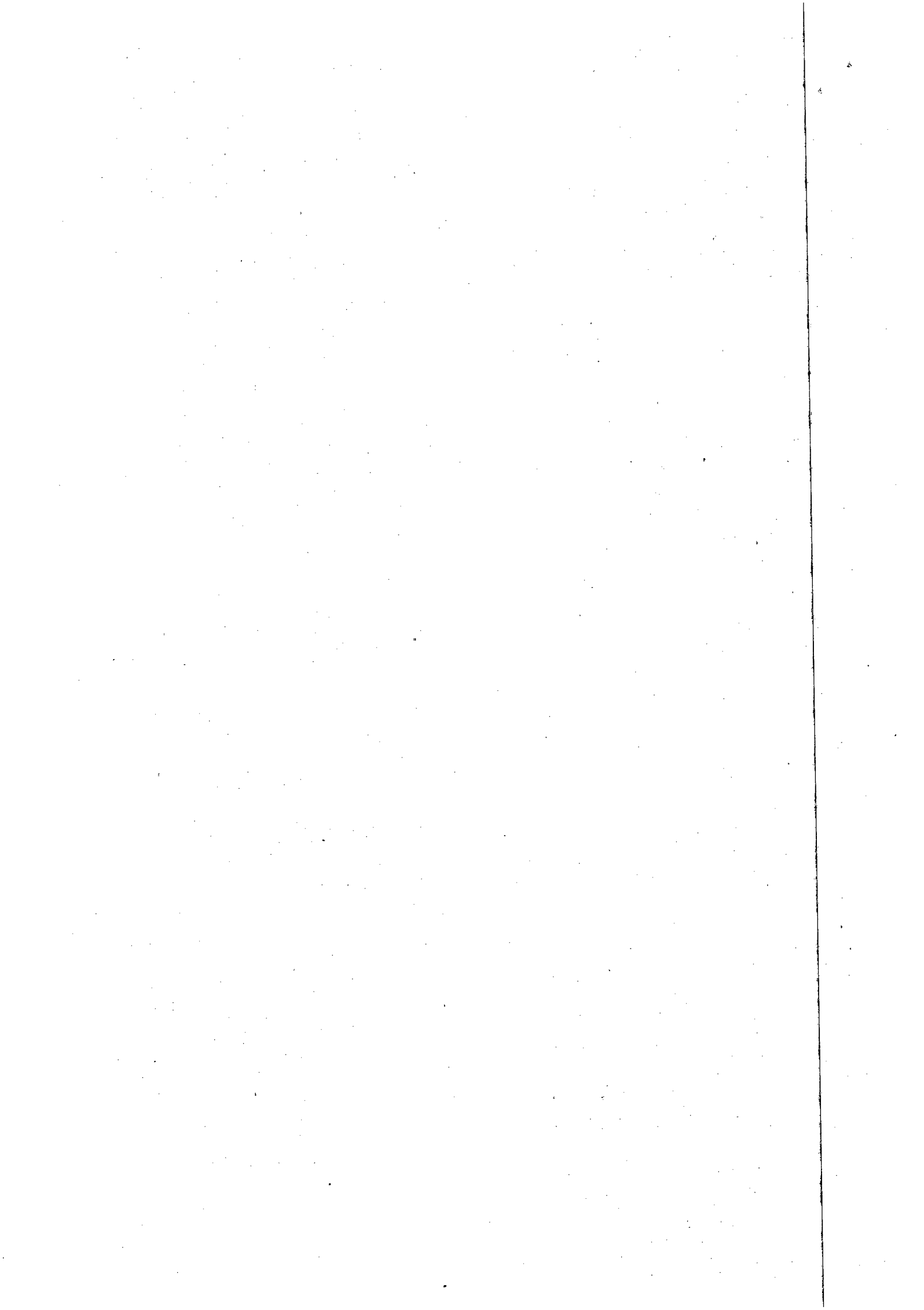
Aussi, il a été procédé pour chaque immobilisation à un examen des durées de vie économique par rapport aux durées d'usage fiscal retenues jusque là comme base d'amortissement.

Cet examen n'a pas conduit à modifier les durées d'amortissement pratiquées.

b) Stocks

Les stocks sont évalués suivant la méthode "premier entré, premier sorti".

La valeur brute des marchandises et des approvisionnements comprend le prix d'achat et les frais accessoires.



ANNEXE

Exercice du 01/08/2021 au 31/07/2022

Les produits fabriqués sont valorisés au coût de production comprenant les consommations et les charges directes et indirectes de production, les amortissements des biens concourants à la production. Le coût de la sous-activité est exclu de la valeur des stocks.

Une provision pour dépréciation des stocks égale à la différence entre la valeur brute déterminée suivant les modalités indiquées ci-dessus et le cours du jour ou la valeur de réalisation déduction faite des frais proportionnels de vente, est effectuée lorsque cette valeur brute est supérieure à l'autre terme énoncé.

c) Créances

Les créances sont valorisées à leur valeur nominale. Une provision pour dépréciation est pratiquée lorsque la valeur d'inventaire est inférieure à la valeur comptable.

d) Provisions

CHANGEMENT DE METHODES

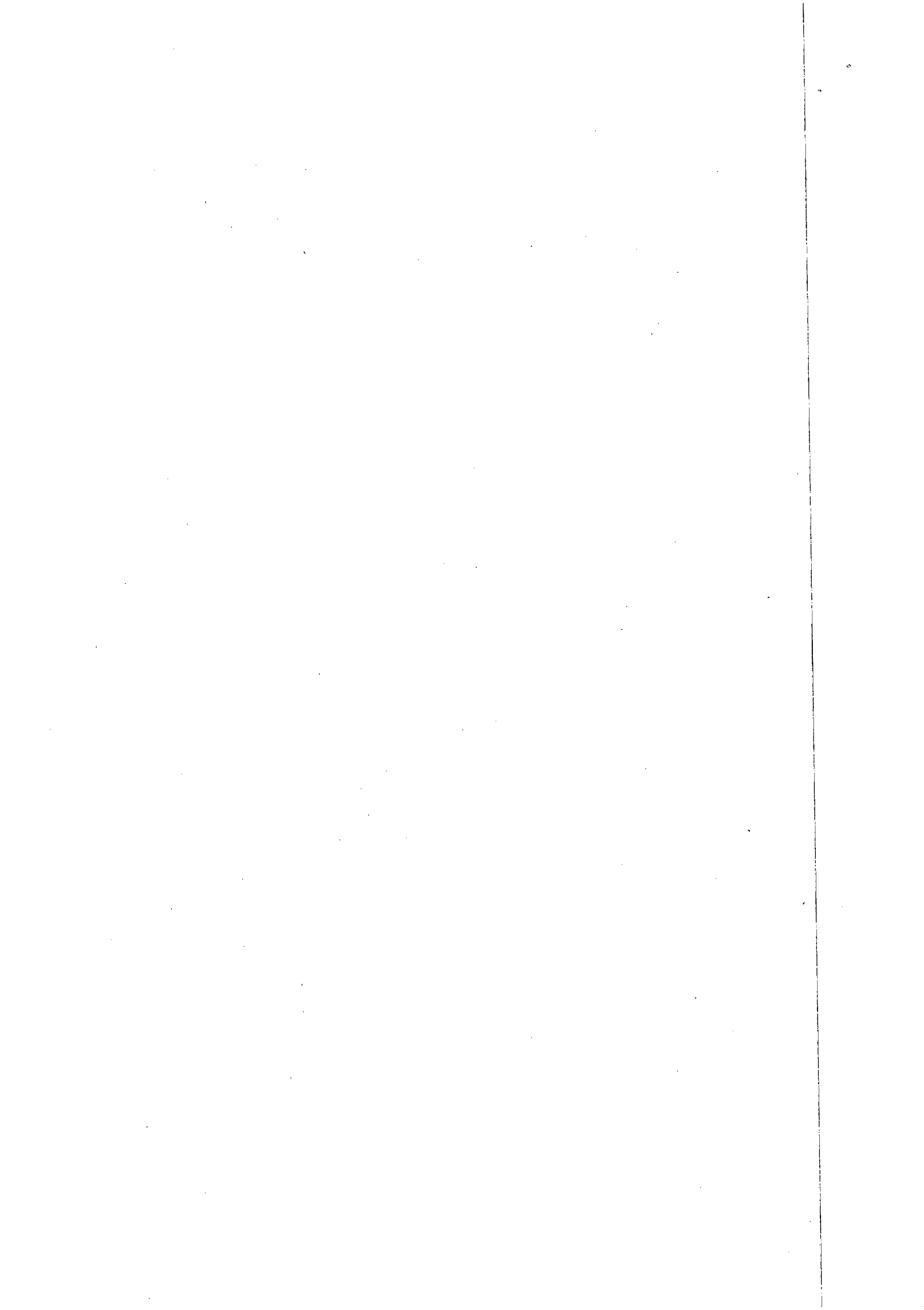
DEROGATIONS

FAITS MAJEURS DE L'EXERCICE

- La crise sanitaire liée au Covid-19 et la promulgation de l'état d'urgence sanitaire par la loi n° 2020-290 du 23 mars 2020 d'urgence constituent un événement majeur. Les comptes arrêtés au 31 juillet 2022 tiennent compte de cet événement et de ces conséquences.
- L'entreprise a mis en action un plan de continuation de l'activité en utilisant les mesures de soutien aux entreprises développées par le gouvernement pour faire face à la crise.

Eu égard à ces mesures, à la date de l'arrêté des comptes, l'entreprise estime que la poursuite de son exploitation n'est pas remise en cause

EVENEMENTS POSTERIEURS A LA DATE DE CLÔTURE



ANNEXE

Exercice du 01/08/2021 au 31/07/2022

- COMPLEMENT D'INFORMATIONS RELATIF AU BILAN -

Etat des immobilisations

	Valeur brute début d'exercice	Augmentations	
		Réévaluations	Acquisitions
Autres participations	810 050		
Prêts, autres immobilisations financières	15		
TOTAL	810 065		
TOTAL GENERAL	810 065		

	Diminutions		Valeur brute en fin d'exercice	Réévaluation Valeur d'origine fin exercice
	Poste à Poste	Cessions		
Autres participations			810 050	810 050
Prêts, autres immobilisations financières			15	15
TOTAL			810 065	810 065
TOTAL GENERAL			810 065	810 065

Etat des amortissements

Néant

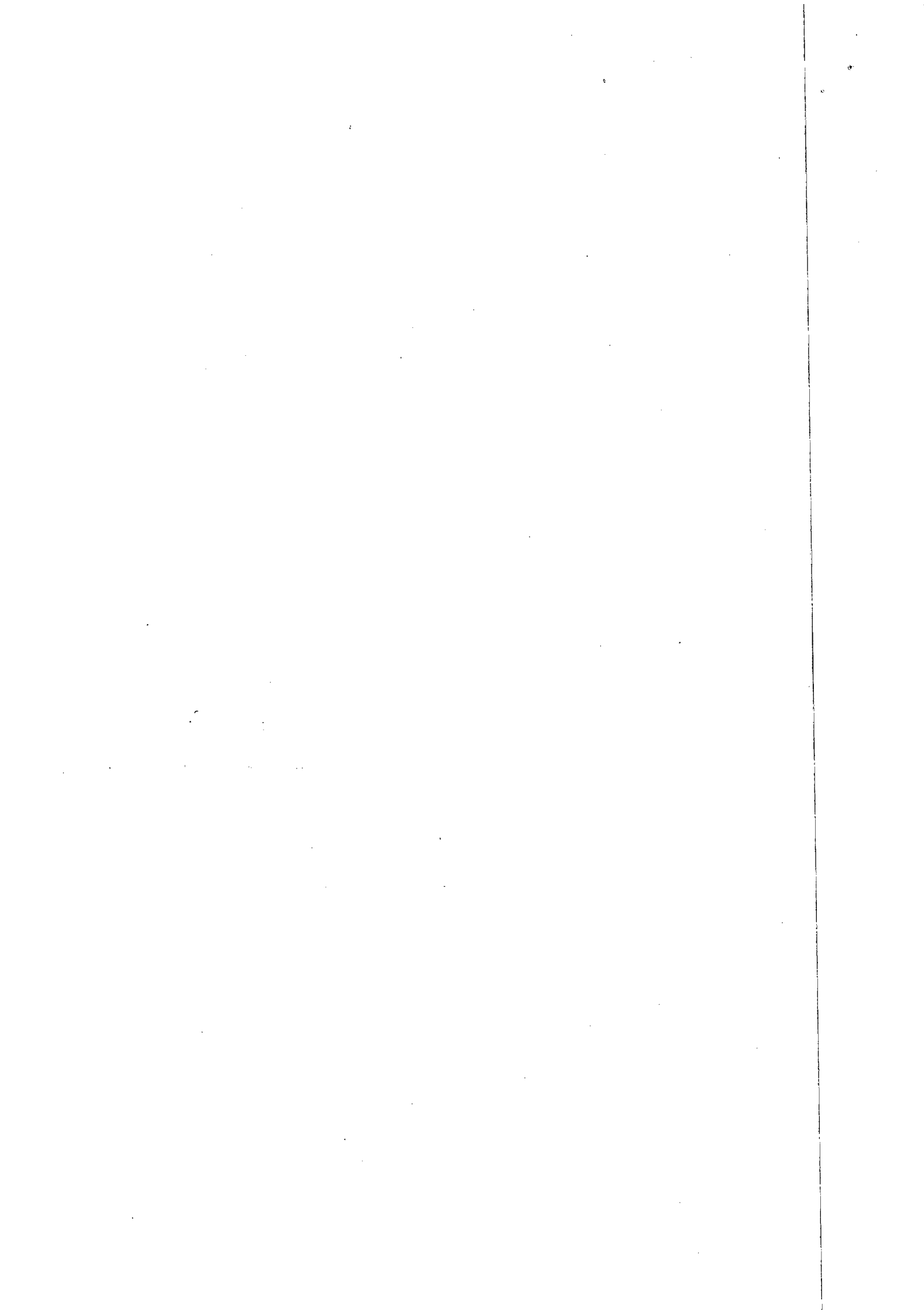
Etat des échéances des créances et des dettes

Etat des créances	Montant brut	A 1 an au plus	A plus d'1 an
Autres immobilisations financières	15	15	
Groupe et associés	400 000	400 000	
TOTAL	400 015	400 015	

Composition du capital social

(PCG Art. 831-3 et 832-13)

Différentes catégories de titres	Valeurs nominales en euros	Nombre de titres			
		Au début	Créés	Remboursés	En fin
Actions	1 000.0000	954			954



ANNEXE

Exercice du 01/08/2021 au 31/07/2022

Détail des charges constatées d'avance

- ENGAGEMENTS FINANCIERS ET AUTRES INFORMATIONS -

Dettes garanties par des sûretés réelles

Crédit bail

(Code monétaire et financier R 313-14)

2M EVOLUTION
Société par actions simplifiée
au capital de 954 000 euros
Siège social : 1, rue des Frênes, 40100 DAX
892 469 842

ASSEMBLÉE GÉNÉRALE ORDINAIRE ANNUELLE
DU 17 JANVIER 2023

Proposition de la résolution d'affectation du résultat de l'exercice clos le 31 juillet 2022

DEUXIÈME RÉOLUTION

L'Assemblée Générale décide d'affecter le bénéfice de l'exercice clos le 31 juillet 2022 s'élevant à 336 619,19 euros de la manière suivante :

Bénéfice de l'exercice	336 619,19 euros
Absorption des pertes antérieures	35 041,92 euros

Solde	301 577,47 euros
A la réserve légale	95 400,00 euros

Solde	206 177,47 euros

En totalité au compte "autres réserves" qui s'élève ainsi à 206 177,47 euros.

Conformément à la loi, l'Assemblée Générale prend acte qu'aucune distribution de dividende n'a été effectuée depuis la constitution de la Société.

Vote de l'Assemblée Générale Ordinaire Annuelle du 17 JANVIER 2023

Cette résolution est adoptée à l'unanimité des voix des associés.

Certifié conforme
Le Président
Thomas MOREL

