

RCS : AVIGNON
Code greffe : 8401

Documents comptables

REGISTRE DU COMMERCE ET DES SOCIETES

Le greffier du tribunal de commerce de AVIGNON atteste l'exactitude des informations transmises ci-après

Nature du document : Documents comptables (B-S)

Numéro de gestion : 2015 B 00897
Numéro SIREN : 811 757 632
Nom ou dénomination : 2C SOURCING

Ce dépôt a été enregistré le 03/08/2018 sous le numéro de dépôt 9024

2C SOURCING
Société par actions simplifiée
au capital de 25 000 euros
Siège social : 1 ALLEE DES BOULEAUX ZAC DE COURTINE III
84000 AVIGNON
811 757 632 RCS AVIGNON

GREFFE DU TRIBUNAL DE COMMERCE
03/06/2018

DECISIONS DES ASSOCIES

En date du 30 juin 2018

AFFECTATION DU RESULTAT

ASSEMBLEE GENERALE ORDINAIRE ANNUELLE DU 30 JUIN 2018

EXERCICE CLOS AU 31 DECEMBRE 2017

**DEUXIEME RESOLUTION - AFFECTATION DU RESULTAT - DISTRIBUTION DE
DIVIDENDES**

Affectation du résultat

L'assemblée générale décide d'affecter le bénéfice de l'exercice s'élevant à 83 609 euros de la manière suivante :

Origine

- Résultat bénéficiaire de l'exercice : 83 609 euros.

Affectation

- Dotation à la réserve légale, soit 60 euros
- Dotation aux autres réserves, soit 83 549 euros

L'assemblée générale prend acte qu'il n'a pas été distribué de dividende au titre des trois derniers exercices.

Cette résolution, mise aux voix, est adoptée à l'unanimité.

Certifié conforme par la présidente,

Madame Martine Chelly Capozzoli

**2C SOURCING
1 ALLEE DES BOULEAUX
84000 AVIGNON
RCS 811 757 632 00021**



Comptes annuels

2C Sourcing SAS

31/12/2017

Ce document contient 7 pages





2C Sourcing SAS

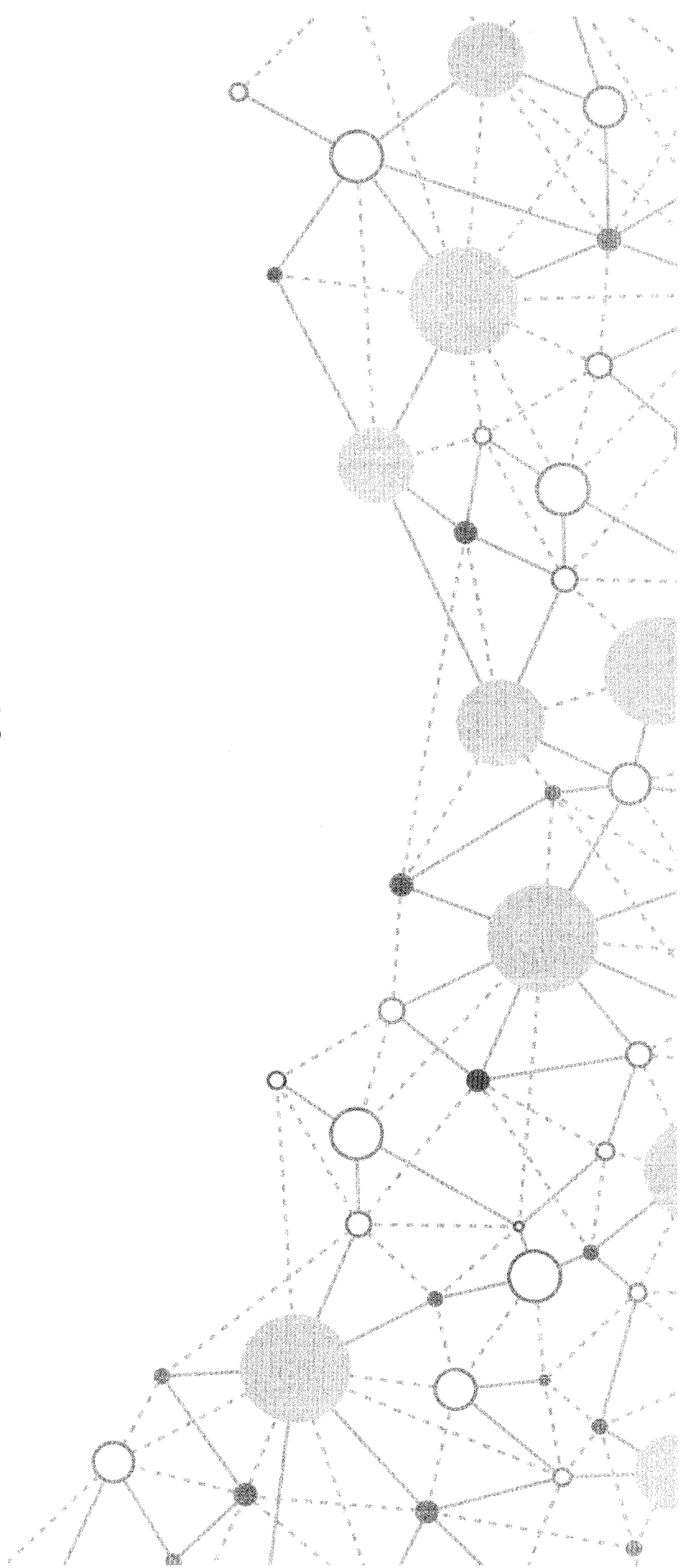
Période du 01/01/2017 au 31/12/2017 (Bilan)

Sommaire

1	<i>Comptes annuels</i>	3
1.1	Bilan actif	4
1.2	Bilan passif	5
1.3	Compte de résultat	6

2C Sourcing SAS

Comptes annuels



2C Sourcing SAS

N° SIRET : 81175763200013

* Mission de Présentation-Voir l'attestation

Actif		Exercice au 31/12/2017			Exercice précédent	
		Montant brut	Amort. ou Prov.	Montant net	au 31/12/2016	
Capital souscrit non appelé						
Actif immobilisé	Immobilisations incorporelles	Frais d'établissement				
		Frais de développement				
		Concessions, brevets et droits similaires	25 000	12 527	12 472	17 472
		Fonds commercial (1)				
		Autres immobilisations incorporelles				
		Immobilisations incorporelles en cours				
		Avances et acomptes				
		TOTAL	25 000	12 527	12 472	17 472
		Immobilisations corporelles				
		Terrains				
	Constructions	24 163	1 906	22 256		
	Inst. techniques, mat. out. industriels					
	Autres immobilisations corporelles	7 757	3 609	4 148	3 719	
	Immobilisations en cours					
	Avances et acomptes					
	TOTAL	31 921	5 516	26 404	3 719	
	Immobilisations financières ⁽²⁾					
	Participations évaluées par équivalence					
	Autres participations					
	Créances rattachées à des participations					
	Titres immob. de l'activité de portefeuille					
	Autres titres immobilisés					
	Prêts					
	Autres immobilisations financières					
	TOTAL					
Total de l'actif immobilisé		56 921	18 043	38 877	21 192	
Actif circulant	Stocks	Matières premières, approvisionnements				
		En cours de production de biens				
		En cours de production de services				
		Produits intermédiaires et finis				
		Marchandises				
		TOTAL				
		Avances et acomptes versés sur commandes				
		Créances ⁽³⁾				
		Clients et comptes rattachés	35 257		35 257	25 408
		Autres créances	26 059		26 059	4 886
	Capital souscrit et appelé, non versé					
	TOTAL	61 317		61 317	30 295	
	Divers					
	Valeurs mobilières de placement (dont actions propres :)	138 358		138 358	83 148	
	Instruments de trésorerie					
	Disponibilités	94 396		94 396	40 030	
	TOTAL	232 754		232 754	123 178	
	Charges constatées d'avance	914		914		
Total de l'actif circulant		294 986		294 986	153 474	
Frais d'émission d'emprunts à étaler						
Primes de remboursement des emprunts						
Écarts de conversion actif						
TOTAL DE L'ACTIF		351 907	18 043	333 863	174 666	
Renvois : (1) Dont droit au bail						
(2) Dont part à moins d'un an (brut) des immobilisations financières						
(3) Dont créances à plus d'un an (brut)						
Clause de réserve de propriété	Immobilisations	Stocks	Créances clients			

2C Sourcing SAS

* Mission de Présentation-Voir l'attestation

Passif		Au 31/12/2017	Exercice précédent	
Capitaux propres	Capital (dont versé : 25 000)	25 000	25 000	
	Primes d'émission, de fusion, d'apport			
	Ecart de réévaluation			
	Ecart d'équivalence			
	Réserves			
	Réserve légale	2 440	943	
	Réserves statutaires			
	Réserves réglementées			
	Autres réserves	46 354	17 912	
	Report à nouveau			
Résultats antérieurs en instance d'affectation				
Résultat de la période (bénéfice ou perte)	83 609	29 939		
Situation nette avant répartition	157 403	73 794		
Subvention d'investissement				
Provisions réglementées				
Total		157 403	73 794	
Aut. fonds propres	Titres participatifs			
	Avances conditionnées			
Total				
Provisions	Provisions pour risques			
	Provisions pour charges			
	Total			
Dettes	Emprunts et dettes assimilées			
	Emprunts obligataires convertibles			
	Autres emprunts obligataires			
	Emprunts et dettes auprès des établissements de crédit (2)	39 841	20 269	
	Emprunts et dettes financières divers (3)	646	114	
	Total		40 487	20 383
	Avances et acomptes reçus sur commandes (1)			
	Dettes fournisseurs et comptes rattachés	35 144	12 223	
	Dettes fiscales et sociales	100 827	68 265	
	Autres dettes			
Instruments de trésorerie				
Total		135 972	80 488	
Produits constatés d'avance				
Total des dettes et des produits constatés d'avance		176 460	100 872	
Écart de conversion passif				
TOTAL DU PASSIF		333 863	174 666	
Crédit-bail immobilier				
Crédit-bail mobilier				
Effets portés à l'escompte et non échus				
Dettes et produits constatés d'avance, sauf (1),	27 732			
à plus d'un an				
à moins d'un an	148 727	100 872		
Renvois : (2) dont concours bancaires courants et soldes créditeurs de banques				
(3) dont emprunts participatifs				

2C Sourcing SAS

Périodes 01/01/2016 31/12/2016 Durées 12 mois
01/01/2017 31/12/2017 12 mois

* Mission de Présentation-Voir l'attestation

		France	Exportation	Total	Exercice précédent	
Produits d'exploitation (1)	Ventes de marchandises					
	Production vendue : - Biens					
	- Services	409 156		409 156	286 841	
	Chiffre d'affaires net	409 156		409 156	286 841	
	Production stockée					
	production immobilisée					
	Produits nets partiels sur opérations à long terme					
Charges d'exploitation (2)	Subventions d'exploitation			5 567	2 660	
	Reprises sur amortissements et provisions, transferts de charges			1 376	0	
	Autres produits					
	Total			416 099	289 501	
	Matières premières et autres approvisionnements					
Charges d'exploitation (2)	Marchandises Achats					
	Variation de stocks					
	Matières premières et autres approvisionnements	Achats			65	
		Variation de stocks				
	Autres achats et charges externes (3)			156 137	127 674	
	Impôts, taxes et versements assimilés			2 555	668	
	Salaires et traitements			69 926	63 838	
	Charges sociales			21 451	25 293	
	Dotations - sur immobilisations	amortissements		9 025	6 276	
	d'exploitation - sur actif circulant	provisions				
- pour risques et charges						
Autres charges			47 263	30 525		
Total			306 359	254 342		
Résultat d'exploitation				A	109 740	35 158
Opér. commun	Bénéfice attribué ou perte transférée					
	Perte supportée ou bénéfice transféré					
Produits financiers	Produits financiers de participations (4)					
	Produits financiers d'autres valeurs mobilières de placement et créances d'actif immobilisé (4)					
	Autres intérêts et produits assimilés (4)			209	280	
	Reprises sur provisions, transferts de charges					
	Différences positives de change					
	Produits nets sur cessions de valeurs mobilières de placement					
Total			209	280		
Charges financières	Dotations financières aux amortissements et provisions					
	Intérêts et charges assimilées (5)			430	363	
	Différences négatives de change					
	Charges nettes sur cessions de valeurs mobilières de placement					
Total			430	363		
Résultat financier				D	-220	-82
RÉSULTAT COURANT AVANT IMPÔT (± A ± B - C ± D)				E	109 519	35 075

2C Sourcing SAS

Périodes 01/01/2016 31/12/2016 Durées 12 mois
 01/01/2017 31/12/2017 12 mois

* Mission de Présentation-Voir l'attestation

		Total	Exercice précédent
Produits exceptionnels	Produits exceptionnels sur opérations de gestion		
	Produits exceptionnels sur opérations en capital	500	
	Reprises sur provisions et transferts de charge		
Total		500	
Charges exceptionnelles	Charges exceptionnelles sur opérations de gestion	322	160
	Charges exceptionnelles sur opérations en capital	341	
	Dotations exceptionnelles aux amortissements et provisions		
Total		663	160
Résultat exceptionnel		F	
		-163	-160
Participation des salariés aux résultats		G	
Impôt sur les bénéfices		H	
		25 747	4 976
BÉNÉFICE OU PERTE (± E ± F - G - H)		83 609	29 939
Renvois			
(1) Dont	produits d'exploitation afférents à des exercices antérieurs incidence après impôt des corrections d'erreurs	1 205	
(2) Dont	charges d'exploitation afférentes à des exercices antérieurs incidence après impôt des corrections d'erreurs	1 692	
(3) Y compris	- redevances de crédit-bail mobilier - redevances de crédit-bail immobilier		
(4) Dont	produits concernant les entités liées		
(5) Dont	intérêts concernant les entités liées		

certifié conforme

2C SOURCING
1 ALLÉE DES BOULEAUX
84000A VIGNON
RCS 811757 632 00021