

RCS : PARIS
Code greffe : 7501

Documents comptables

REGISTRE DU COMMERCE ET DES SOCIETES

Le greffier du tribunal de commerce de PARIS atteste l'exactitude des informations transmises ci-après

Nature du document : Documents comptables (B-S)

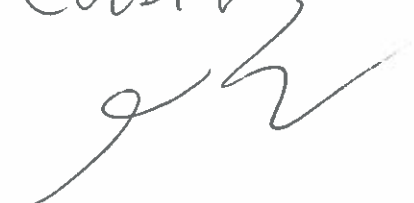
Numéro de gestion : 2016 B 00819
Numéro SIREN : 794 331 215
Nom ou dénomination : 2B IMMOBILIER

Ce dépôt a été enregistré le 14/09/2022 sous le numéro de dépôt 122672



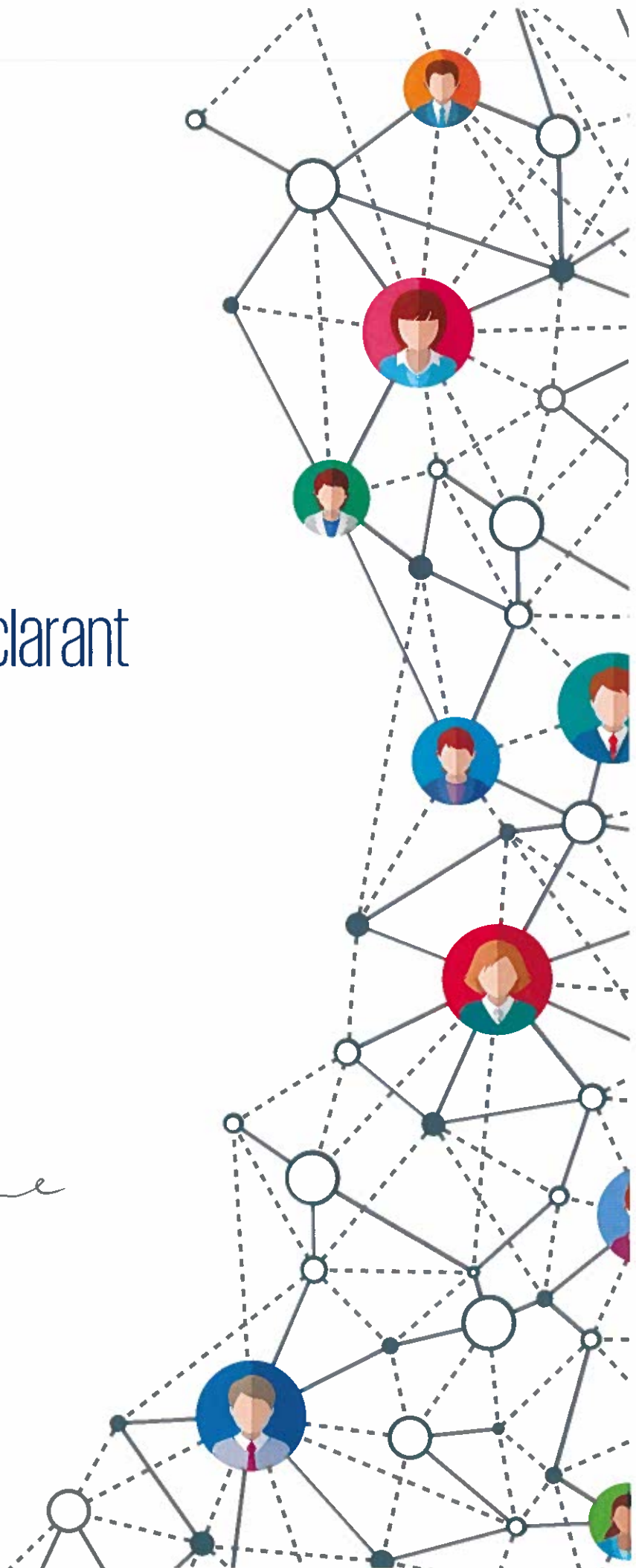
Liasse fiscale Déclarant

2B Immobilier

Certifiée conforme


31/12/2021

Ce document contient 78 pages



Désignation de l'entreprise : SAS 2B IMMOBILIER Durée de l'exercice exprimée en nombre de mois * 12

Adresse de l'entreprise 250-250bis boulevard Saint-Germain 75007 Paris Durée de l'exercice précédent * 12

Numéro SIRET * 7 9 4 3 3 1 2 1 5 0 0 0 2 8 Néant

Exercice N clos le, 31/12/2012

		Brut 1	Amortissements, provisions 2	Net 3	
Capital souscrit non appelé (I)					
IMMOBILISATIONS INCORPORELLES	Frais d'établissement *		AC		
	Frais de développement *		CQ		
	Concessions, brevets et droits similaires		AG		
	Fonds commercial (1)	44403	AI	44403	
	Autres immobilisations incorporelles		AK		
	Avances et acomptes sur immobilisations incorporelles		AM		
	IMMOBILISATIONS CORPORELLES	Terrains		AO	
		Constructions		AQ	
		Installations techniques, matériel et outillage industriels		AS	
		Autres immobilisations corporelles		AU	
Immobilisations en cours			AW		
Avances et acomptes		AY			
IMMOBILISATIONS FINANCIERES (2)	Participations évaluées selon la méthode de mise en équivalence		CT		
	Autres participations	36701110	CV 23263354	13437756	
	Créances rattachées à des participations		BC		
	Autres titres immobilisés		BE		
	Prêts		BG		
Autres immobilisations financières *		BI			
TOTAL (II)		36745514	23263354	13482160	
ACTIF CIRCULANT	STOCKS *	Matières premières, approvisionnements	BL	BM	
		En cours de production de biens	BN	BO	
		En cours de production de services	BP	BQ	
		Produits intermédiaires et finis	BR	BS	
		Marchandises	BT	BU	
	CRÉANCES	Avances et acomptes versés sur commandes	BV	BW	
		Clients et comptes rattachés (3)*	BX	BY	
		Autres créances (3)	BZ 8601639	CA	8601639
	DIVERS	Capital souscrit et appelé, non versé	CB	CC	
		Valeurs mobilières de placement (dont actions propres :)	CD 800000	CE	800000
	Disponibilités	CF 275531	CG	275531	
Comptes de régularisation	Charges constatées d'avance (3)*	CH	CI		
	TOTAL (III)	CJ 9677170	CK	9677170	
	Frais d'émission d'emprunt à étaler (IV)	CW			
	Primes de remboursement des obligations (V)	CM			
	Écarts de conversion actif * (VI)	CN			
TOTAL GÉNÉRAL (I à VI)		CO 46422684	IA 23263354	23159330	

Renvois : (1) Dont droit au bail :	(2) Part à moins d'un an des immobilisations financières nettes :	CP	(3) Part à plus d'un an :	CR
Clause de réserve de propriété : *	Immobilisations :	Stocks :	Créances :	

* Des explications concernant cette rubrique sont données dans la notice n° 2032

Désignation de l'entreprise		SAS 2B IMMOBILIER		Néant <input type="checkbox"/>	
		Exercice N		31122021	
CAPITAUX PROPRES	Capital social ou individuel (1)* (Dont versé :2692752...)	DA	2692752		
	Primes d'émission, de fusion, d'apport,	DB			
	Ecart de réévaluation (2)* (dont écart d'équivalence <input type="checkbox"/> EK)	DC			
	Réserve légale (3)	DD	269275		
	Réserves statutaires ou contractuelles	DE			
	Réserves réglementées (3)* (Dont réserve spéciale des provisions pour fluctuation des cours <input type="checkbox"/> BI)	DF			
	Autres réserves (Dont réserve relative à l'achat d'œuvres originales d'artistes vivants * <input type="checkbox"/> EJ)	DG	14170000		
	Report à nouveau	DH	-8367930		
	RÉSULTAT DE L'EXERCICE (bénéfice ou perte)	DI	536060		
	Subventions d'investissement	DJ			
	Provisions réglementées *	DK			
		TOTAL (II)	DL	9300157	
Autres fonds propres	Produit des émissions de titres participatifs	DM			
	Avances conditionnées	DN			
	TOTAL (III)	DO			
Provisions pour risques et charges	Provisions pour risques	DP			
	Provisions pour charges	DQ			
	TOTAL (III)	DR			
DETTES (4)	Emprunts obligataires convertibles	DS			
	Autres emprunts obligataires	DT			
	Emprunts et dettes auprès des établissements de crédit (5)	DU			
	Emprunts et dettes financières divers (Dont emprunts participatifs <input type="checkbox"/> EI)	DV	13722174		
	Avances et acomptes reçus sur commandes en cours	DW			
	Dettes fournisseurs et comptes rattachés	DX	26979		
	Dettes fiscales et sociales	DY	110019		
	Dettes sur immobilisations et comptes rattachés	DZ			
Autres dettes	EA				
Compte régul.	Produits constatés d'avance (4)	EB			
	TOTAL (IV)	EC	13859173		
	Ecart de conversion passif *	(V)			
	TOTAL GÉNÉRAL (I à V)	EE	23159330		
RENVois	(1) Écart de réévaluation incorporé au capital	IB			
	(2) Dont {	Réserve spéciale de réévaluation (1959)	IC		
		Écart de réévaluation libre	ID		
		Réserve de réévaluation (1976)	IE		
	(3) Dont réserve spéciale des plus-values à long terme *	EF			
(4) Dettes et produits constatés d'avance à moins d'un an	EG	13859173			
(5) Dont concours bancaires courants, et soldes créditeurs de banques et CCP	EH				

* Des explications concernant cette rubrique sont données dans la notice n° 2032.

Désignation de l'entreprise :		SAS 2B IMMOBILIER		Néant <input type="checkbox"/> *			
		Exercice N					
		France	Exportations et livraisons intracommunautaires	Total			
PRODUITS D'EXPLOITATION	Ventes de marchandises *	FA	FB	FC			
	Production vendue	biens *	FD	FE	FF		
		services *	FG	FH	FI	276000	
		Chiffres d'affaires nets *	FJ	FK	FL	276000	
	Production stockée *			FM			
	Production immobilisée *			FN			
	Subventions d'exploitation			FO			
	Reprises sur amortissements et provisions, transferts de charges * (9)			FP			
	Autres produits (1) (11)			FQ			
	Total des produits d'exploitation (2) (I)				FR	276000	
CHARGES D'EXPLOITATION	Achats de marchandises (y compris droits de douane)*					FS	
	Variation de stock (marchandises)*					FT	
	Achats de matières premières et autres approvisionnements (y compris droits de douane)*					FU	
	Variation de stock (matières premières et approvisionnements)*					FV	
	Autres achats et charges externes (3) (6 bis)*					FW	169943
	Impôts, taxes et versements assimilés *					FX	5647
	Salaires et traitements *					FY	
	Charges sociales (10)					FZ	
	DOTATIONS D'EXPLOITATION	Sur immobilisations				GA	
		- dotations aux amortissements *				GB	
		- dotations aux provisions				GC	
	Sur actif circulant : dotations aux provisions *					GD	
	Pour risques et charges : dotations aux provisions					GE	
Autres charges (12)					GF		
Total des charges d'exploitation (4) (II)					GF	175590	
1 - RÉSULTAT D'EXPLOITATION (I - II)					GG	100409	
opérations en commun	Bénéfice attribué ou perte transférée *				(III)	GH	52692
	Perte supportée ou bénéfice transféré *				(IV)	GI	
PRODUITS FINANCIERS	Produits financiers de participations (5)					GJ	
	Produits des autres valeurs mobilières et créances de l'actif immobilisé (5)					GK	
	Autres intérêts et produits assimilés (5)					GL	
	Reprises sur provisions et transferts de charges					GM	465214
	Différences positives de change					GN	
	Produits nets sur cessions de valeurs mobilières de placement					GO	
Total des produits financiers (V)					GP	465214	
CHARGES FINANCIÈRES	Dotations financières aux amortissements et provisions *					GQ	
	Intérêts et charges assimilées (6)					GR	81312
	Différences négatives de change					GS	
	Charges nettes sur cessions de valeurs mobilières de placement					GT	
Total des charges financières (VI)					GU	81312	
2 - RÉSULTAT FINANCIER (V - VI)					GV	383901	
3 - RÉSULTAT COURANT AVANT IMPÔTS (I - II + III - IV + V - VI)					GW	537002	

Désignation de l'entreprise		SAS 2B IMMOBILIER		Néant <input type="checkbox"/> *		
				Exercice N		
PRODUITS EXCEPTIONNELS	Produits exceptionnels sur opérations de gestion			HA		
	Produits exceptionnels sur opérations en capital *			HB		
	Reprises sur provisions et transferts de charges			HC		
	Total des produits exceptionnels (7) (VII)			HD		
CHARGES EXCEPTIONNELLES	Charges exceptionnelles sur opérations de gestion (6 bis)			HE	942	
	Charges exceptionnelles sur opérations en capital *			HF		
	Dotations exceptionnelles aux amortissements et provisions (6 ter)			HG		
	Total des charges exceptionnelles (7) (VIII)			HH	942	
4 – RÉSULTAT EXCEPTIONNEL (VII – VIII)				HI	-942	
Participation des salariés aux résultats de l'entreprise			(IX)	HJ		
Impôts sur les bénéfices *			(X)	HK		
TOTAL DES PRODUITS (I + III + V + VII)				HL	793906	
TOTAL DES CHARGES (II + IV + VI + VIII + IX + X)				HM	257845	
5 – BÉNÉFICE OU PERTE (Total des produits – total des charges)				HN	536060	
RENVIS	(1)	Dont produits nets partiels sur opérations à long terme			HO	
	(2)	Dont	produits de locations immobilières		HY	
			produits d'exploitation afférents à des exercices antérieurs (à détailler au (8) ci-dessous)		IG	
	(3)	Dont	– Crédit-bail mobilier *		HP	
			– Crédit-bail immobilier		HQ	
	(4)	Dont charges d'exploitation afférentes à des exercices antérieurs (à détailler au (8) ci-dessous)			IH	
	(5)	Dont produits concernant les entreprises liées			IJ	
	(6)	Dont intérêts concernant les entreprises liées			IK	
	(6bis)	Dont dons faits aux organismes d'intérêt général (art. 238 bis du C.G.I.)			HX	
	(6ter)	Dont amortissements des souscriptions dans des PME innovantes (art. 217 octies)			RC	
		Dont amortissements exceptionnel de 25% des constructions nouvelles (art. 39 quinquies D)			RD	
	(9)	Dont transferts de charges			A1	
	(10)	Dont cotisations personnelles de l'exploitant (13)	(dont montant des cotisations sociales obligatoires hors CSG/CRDS	A5)
(11)	Dont redevances pour concessions de brevets, de licences (produits)			A3		
(12)	Dont redevances pour concessions de brevets, de licences (charges)			A4		
(13)	Dont primes et cotisations complémentaires personnelles :	facultatives	A6	obligatoires	A9	
		dont cotisations facultatives Madelin	A7			
		dont cotisations facultatives aux nouveaux plans d'épargne retraite	A8			
(7)	Detail des produits et charges exceptionnels :			Exercice N		
				Charges exceptionnelles	Produits exceptionnels	
	Détail en annexe					
(8)	Detail des produits et charges sur exercices antérieurs :			Exercice N		
				Charges antérieures	Produits antérieurs	

OPÉRATIONS EXCEPTIONNELLES ET SUR EXERCICES ANTÉRIEURS

Annexe 2053

Désignation de l'entreprise : SAS 2B IMMOBILIER

Exercice N, clos le : 31122021

DÉTAIL DES CHARGES EXCEPTIONNELLES	
Charges sur opérations de gestion	942
Valeurs comptables des éléments d'actif cédés	
Autres charges	
Amortissements des immobilisations	
Amortissements dérogatoires	
Autres provisions réglementées sur immobilisations	
Provisions réglementées sur stocks	
Autres provisions réglementées	
Provisions pour risques et charges	
Provisions pour dépréciation	
Amortissements des charges à répartir	
TOTAL	942
DÉTAIL DES PRODUITS EXCEPTIONNELS	
Produits sur opérations de gestion	
Produits des cessions d'éléments d'actif	
Subventions d'investissement virées au résultat	
Autres produits	
Amortissements dérogatoires	
Provision spéciale de réévaluation	
Autres provisions réglementées sur immobilisations	
Provisions réglementées sur stocks	
Autres provisions réglementées	
Provisions pour risques et charges	
Provisions pour dépréciation	
TOTAL	
DÉTAIL DES CHARGES CONCERNANT DES EXERCICES ANTÉRIEURS	
Achats	
Services extérieurs	
Impôts et taxes	
Charges de personnel	
Charges de gestion courante	
Charges financières	
Redevances de crédit-bail	
TOTAL	
DÉTAIL DES PRODUITS CONCERNANT DES EXERCICES ANTÉRIEURS	
Ventes	
Subventions d'exploitation	
Produits de gestion courante	
Produits financiers	
TOTAL	

Désignation de l'entreprise		SAS 2B IMMOBILIER		31122021		Néant <input type="checkbox"/>		
CADRE A		IMMOBILISATIONS		Valeur brute des immobilisations au début de l'exercice		Augmentations		
				1		Conséquences à une réévaluation pratiquée au cours de l'exercice ou résultant d'une mise en équivalence		
						3		
						Acquisitions, créations, apports et virements de poste à poste		
						4		
INCORP.	Frais d'établissement et de développement		TOTAL I	CZ		D8	D9	
	Autres postes d'immobilisations incorporelles		TOTAL II	KD	44403	KE	KF	
CORP.	Terrains			KG		KH	KJ	
	Constructions	Sur sol propre	Droit Composants L9	KJ		KK	KL	
		Sur sol d'autrui	Droit Composants M1	KM		KN	KO	
	Installations générales, agencements* et aménagements des constructions		Droit Composants M2	KP		KQ	KR	
	Installations techniques, matériel et outillage industriels		Droit Composants M3	KS		KT	KU	
	Autres immobilisations corporelles	Installations générales, agencements, aménagements divers *			KV		KW	KX
		Matériel de transport *			KY		KZ	LA
		Matériel de bureau et mobilier informatique			LB		LC	LD
		Emballages récupérables et divers			LE		LF	LG
	Immobilisations corporelles en cours			LH		LI	IJ	
	Avances et acomptes			LK		LL	LM	
	TOTAL III			LN		LO	LP	
	FINANCIERES	Participations évaluées par mise en équivalence			8G		8M	8T
Autres participations			8U	36701110	8V	8W		
Autres titres immobilisés			IP		IR	IS		
Prêts et autres immobilisations financières			IT		IU	IV		
TOTAL IV			IQ	36701110	IR	IS		
TOTAL GÉNÉRAL (I + II + III + IV)			ØG	36745514	ØH	ØJ		
CADRE B		IMMOBILISATIONS		Diminutions		Valeur brute des immobilisations à la fin de l'exercice		
				par virement de poste à poste		3		
				1		4		
				par cessions à des tiers ou mises hors service ou résultant d'une mise en équivalence		Valeur d'origine des immobilisations en fin d'exercice		
INCORP.	Frais d'établissement et de développement		TOTAL I	IN	ØØ	DØ	D7	
	Autres postes d'immobilisations incorporelles		TOTAL II	IO	IV	IW	IX	
CORP.	Terrains			IP		IY	IZ	
	Constructions	Sur sol propre		IQ		MA	MC	
		Sur sol d'autrui		IR		MD	ME	
		Inst. gales, agencés et am. des constructions		IS		MG	MH	
	Installations techniques, matériel et outillage industriels			IT		MJ	MK	
	Autres immobilisations corporelles	Inst. gales, agencés, aménagements divers			IU		MM	MO
		Matériel de transport			IV		MP	MR
		Matériel de bureau et informatique, mobilier			IW		MS	MU
		Emballages récupérables et divers*			IX		MV	MX
	Immobilisations corporelles en cours			MY		MZ	NA	
Avances et acomptes			NC		ND	NE		
TOTAL III			IY		NG	NH		
FINANCIERES	Participations évaluées par mise en équivalence			IZ	ØU	M7	ØW	
	Autres participations			IO	ØX	ØY	ØZ	
	Autres titres immobilisés			I1	2B	2C	2D	
	Prêts et autres immobilisations financières			I2	2E	2F	2G	
TOTAL IV			I3	NJ	NK	2H		
TOTAL GÉNÉRAL (I + II + III + IV)			I4	ØK	ØL	36745514	ØM	

* Des explications concernant cette rubrique sont données dans la notice n° 2032

Designation de l'entreprise	SAS 2B IMMOBILIER	31122021	Néant <input checked="" type="checkbox"/> *
-----------------------------	-------------------	----------	---

CADRE A		SITUATIONS ET MOUVEMENTS DE L'EXERCICE DES AMORTISSEMENTS TECHNIQUES (OU VENANT EN DIMINUTION DE L'ACTIF) *							
IMMOBILISATIONS AMORTISSABLES		Montant des amortissements au début de l'exercice		Augmentations : dotations de l'exercice	Diminutions : amortissements affectés aux éléments sortis de l'actif et reprises	Montant des amortissements à la fin de l'exercice			
Frais d'établissement et de développement	CY			EL		EM		EN	
Fonds commercial	RF			RF		RI		RJ	
Autres immobilisations incorporelles	PE			PF		PG		PH	
TOTAL I		RK		RM		RN		RO	
Terrains	PI			PJ		PK		PL	
Constructions	Sur sol propre	PM		PN		PO		PQ	
	Sur sol d'autrui	PR		PS		PT		PU	
	Inst. générales, agencements et aménagements des constructions	PV		PW		PX		PY	
Installations techniques, matériel et outillage industriels	PZ			QA		QB		QC	
Autres immobilisations corporelles	Inst. générales, agencements, aménagements divers	QD		QE		QF		QG	
	Matériel de transport	QH		QI		QJ		QK	
	Matériel de bureau et informatique, mobilier	QL		QM		QN		QO	
	Emballages récupérables et divers	QP		QR		QS		QT	
TOTAL II		QU		QV		QW		QX	
TOTAL GÉNÉRAL (I + II)		ØN		ØP		ØQ		ØR	

CADRE B		VENTILATION DES MOUVEMENTS AFFECTANT LA PROVISION POUR AMORTISSEMENTS DÉROGATOIRES							
Immobilisations amortissables	DOTATIONS				REPRISES			Mouvement net des amortissements à la fin de l'exercice	
	Colonne 1 Différentiel de durée et autres	Colonne 2 Mode dégressif	Colonne 3 Amortissement fiscal exceptionnel	Colonne 4 Différentiel de durée et autres	Colonne 5 Mode dégressif	Colonne 6 Amortissement fiscal exceptionnel			
Frais d'établissements	M9	N1	N2	N3	N4	N5	N6		
Fonds commercial	RP	RQ	RR	RS	RT	RU	RV		
Autres immob. incor	N7	N8	P6	P7	P8	P9	Q1		
TOTAL I	RW	RX	RY	RZ	SB	SC	SD		
Terrains	Q2	Q3	Q4	Q5	Q6	Q7	Q8		
Constructions	Sur sol propre	Q9	R1	R2	R3	R4	R5	R6	
	Sur sol d'autrui	R7	R8	R9	S1	S2	S3	S4	
	Inst. gales, agenc. et am. des const.	S5	S6	S7	S8	S9	T1	T2	
Inst. techniques mat. et outillage	T3	T4	T5	T6	T7	T8	T9		
Autres immobilisations corporelles	Inst. gales, agenc. am. divers	U1	U2	U3	U4	U5	U6	U7	
	Matériel de transport	U8	U9	V1	V2	V3	V4	V5	
	Mat. bureau et inform. mobilier	V6	V7	V8	V9	W1	W2	W3	
	Emballages récup. et divers	W4	W5	W6	W7	W8	W9	X1	
TOTAL II	X2	X3	X4	X5	X6	X7	X8		
Frais d'acquisition de titres de participations	NL			NM			NO		
TOTAL III									
Total général (I + II + III)	NP	NQ	NR	NS	NT	NU	NV		
Total général non ventilé (NP + NQ + NR)	NW		Total général non ventilé (NS + NT + NU)	NY	Total général non ventilé (NW - NY)	NZ			

CADRE C		MOUVEMENTS DE L'EXERCICE AFFECTANT LES CHARGES RÉPARTIES SUR PLUSIEURS EXERCICES*			
		Montant net au début de l'exercice	Augmentations	Dotations de l'exercice aux amortissements	Montant net à la fin de l'exercice
Frais d'émission d'emprunt à étaler				Z9	Z8
Primes de remboursement des obligations				SP	SR

* Des explications concernant cette rubrique sont données dans la notice n° 2032

Désignation de l'entreprise		SAS 2B IMMOBILIER		31122021		Néant <input type="checkbox"/>			
Nature des provisions		Montant au début de l'exercice		AUGMENTATIONS : Dotations de l'exercice		DIMINUTIONS : Reprises de l'exercice		Montant à la fin de l'exercice	
		1		2		3		4	
Provisions réglementées	Provisions pour reconstitution des gisements miniers et pétroliers *	3T		TA		TB		TC	
	Provisions pour investissement (art. 237 bis A-II) *	3U		TD		TE		TF	
	Provisions pour hausse des prix (1) *	3V		TG		TH		TI	
	Amortissements dérogatoires	3X		TM		TN		TO	
	Dont majorations exceptionnelles de 30 %	D3		D4		D5		D6	
	Provisions pour prêts d'installation (art. 39 quinquies H du CGD)	U		IK		IL		IM	
	Autres provisions réglementées (1)	3Y		TP		TQ		TR	
TOTAL I	3Z		TS		TT		TU		
Provisions pour risques et charges	Provisions pour litiges	4A		4B		4C		4D	
	Provisions pour garanties données aux clients	4E		4F		4G		4H	
	Provisions pour pertes sur marchés à terme	4J		4K		4L		4M	
	Provisions pour amendes et pénalités	4N		4P		4R		4S	
	Provisions pour pertes de change	4T		4U		4V		4W	
	Provisions pour pensions et obligations similaires	4X		4Y		4Z		5A	
	Provisions pour impôts (1)	5B		5C		5D		5E	
	Provisions pour renouvellement des immobilisations *	5F		5H		5J		5K	
	Provisions pour gros entretien et grandes révisions	EO		EP		EQ		ER	
	Provisions pour charges sociales et fiscales sur congés à payer *	5R		5S		5T		5U	
	Autres provisions pour risques et charges (1)	5V		5W		5X		5Y	
TOTAL II	5Z		TV		TW		TX		
Provisions pour dépréciation	sur immobilisations { - incorporelles - corporelles - titres mis en équivalence - titres de participation - autres immobilisations financières (1)*	6A		6B		6C		6D	
		6E		6F		6G		6H	
		Ø2		Ø3		Ø4		Ø5	
		9U	23728568	9V		9W	465214	9X	23263354
	Sur stocks et en cours	6N		6P		6R		6S	
	Sur comptes clients	6T		6U		6V		6W	
	Autres provisions pour dépréciation (1)*	6X		6Y		6Z		7A	
TOTAL III	7B	23728568	TY		TZ	465214	UA	23263354	
TOTAL GÉNÉRAL (I + II + III)	7C	23728568	UB		UC	465214	UD	23263354	
Dont dotations et reprises	{ - d'exploitation - financières - exceptionnelles			UE		UF			
				UG		UH	465214		
				UJ		UK			
Titres mis en équivalence : montant de la dépréciation à la clôture de l'exercice calculé selon les règles prévues à l'article 39-1-5° du C.G.I.								10	
(1) à détailler sur feuillet séparé selon l'année de constitution de la provision ou selon l'objet de la provision. NOTA : Les charges à payer ne doivent pas être mentionnées sur ce tableau mais être ventilées sur l'état détaillé des charges à payer dont la production est prévue par l'article 38 II de l'annexe III au CGI.									

CADRE A		ÉTAT DES CRÉANCES		Montant brut 1	A 1 an au plus 2	A plus d'un an 3	
DE L'ACTIF IMMOBILISÉ	Créances rattachées à des participations		UL		UM	UN	
	Prêts (1) (2)		UP		UR	US	
	Autres immobilisations financières		UT		UV	UW	
DE L'ACTIF CIRCULANT	Clients douteux ou litigieux		VA				
	Autres créances clients		UX				
	Créance représentative de titres (Provision pour dépréciation prêts ou remis en garantie * antérieurement constatée * UO)		ZI				
	Personnel et comptes rattachés		UY				
	Sécurité sociale et autres organismes sociaux		UZ				
	État et autres collectivités publiques	Impôts sur les bénéfices		VM			
		Taxe sur la valeur ajoutée		VB	127509	127509	
		Autres impôts, taxes et versements assimilés		VN			
		Divers		VP			
	Groupe et associés (2)		VC	8474129	8474129		
	Débiteurs divers (dont créances relatives à des opérations de pension de titres)		VR				
	Charges constatées d'avance		VS				
	TOTAUX		VT	8601639	VU	8601639	VV
	RENVois	(1)	Montant des - Prêts accordés en cours d'exercice	VD			
- Remboursements obtenus en cours d'exercice			VE				
(2)		Prêts et avances consentis aux associés (personnes physiques)		VF	212103		
CADRE B		ÉTAT DES DETTES		Montant brut 1	A 1 an au plus 2	A plus d'1 an et 5 ans au plus 3	A plus de 5 ans 4
Emprunts obligataires convertibles (1)		7Y					
Autres emprunts obligataires (1)		7Z					
Emprunts et dettes auprès des établissements de crédit (1)	à 1 an maximum à l'origine		VG				
	à plus d'1 an à l'origine		VH				
Emprunts et dettes financières divers (1) (2)		8A					
Fournisseurs et comptes rattachés		8B	26979	26979			
Personnel et comptes rattachés		8C					
Sécurité sociale et autres organismes sociaux		8D					
État et autres collectivités publiques	Impôts sur les bénéfices		8E				
	Taxe sur la valeur ajoutée		VW	94419	94419		
	Obligations cautionnées		VX				
	Autres impôts, taxes et assimilés		VQ	15600	15600		
Dettes sur immobilisations et comptes rattachés		8J					
Groupe et associés (2)		VI	13722174	13722174			
Autres dettes (dont dettes relatives à des opérations de pension de titres)		8K					
Dette représentative de titres empruntés ou remis en garantie *		ZZ					
Produits constatés d'avance		8L					
TOTAUX		VY	13859173	VZ	13859173		
RENVois	(1)	Emprunts souscrits en cours d'exercice	VJ		(2) Montant des divers emprunts et dettes contrac- tés auprès des associés personnes physiques	VL	
		Emprunts remboursés en cours d'exercice	VK				

* Des explications concernant cette rubrique sont données dans la notice n° 2052

2B IMMOBILIER
Société par actions simplifiée
Au capital de 2 692 752 Euros
Siège social : 250-250 bis Boulevard Saint-Germain
75007 PARIS
794 331 215 RCS PARIS

DECISIONS DE L'ASSOCIEE UNIQUE DU 30 JUIN 2022

**EXERCICE CLOS LE 31 DECEMBRE 2021
DECISION D'AFFECTATION DU RESULTAT**

DEUXIEME DECISION

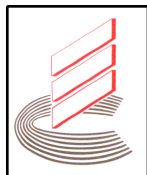
L'Associée Unique décide d'affecter le bénéfice de l'exercice clos le 31 décembre 2021 s'élevant à 536 060 Euros en totalité sur le compte « Autres réserves » dont le solde serait ainsi porté à 14 706 060 Euros.

Conformément aux dispositions de l'article 243 bis du Code général des impôts, nous rappelons que les dividendes distribués au titre des trois exercices précédents ont été les suivants :

EXERCICES	DIVIDENDES DISTRIBUES	ELIGIBILITE A L'ABATTEMENT PREVU A L'Art 158 du CGI
31 décembre 2018	-	-
31 décembre 2019	-	-
Décision en date du 23 décembre 2020	700 000 Euros	700 000 Euros
31 décembre 2020	-	-

Certifié conforme,
La Présidente





BLOCKORBAN

Commissaire aux comptes

2B IMMOBILIER

Société par actions simplifiée au capital de 2.692.752 Euros

Siège social : 250 et 250 bis, boulevard Saint Germain

75007 PARIS

794 331 215 RCS PARIS

RAPPORT DU COMMISSAIRE AUX COMPTES
SUR LES COMPTES ANNUELS DE L'EXERCICE 2021 - CLOS LE 31
DECEMBRE 2021

Ce rapport contient 15 pages y compris les annexes

BLOCKORBAN

Adresse postale :

26 avenue du Maréchal Joffre

60500 CHANTILLY

E-mail : julien@blockorban.fr

Port : 06.81.44.52.51

SAS au capital de 20.000 Euros

501 595 409 RCS Compiègne FR1950159540900019

2B IMMOBILIER

Société par actions simplifiée au capital de 2.692.752 Euros

Siège social : 250 et 250 bis, boulevard Saint Germain

75007 PARIS

794 331 215 RCS PARIS

RAPPORT DU COMMISSAIRE AUX COMPTES **SUR LES COMPTES ANNUELS DE L'EXERCICE 2021 - CLOS LE 31** **DECEMBRE 2021**

A l'associée unique,

Opinion

En exécution de la mission qui nous a été confiée par votre assemblée, nous avons effectué l'audit des comptes annuels de la société **2B IMMOBILIER** relatifs à l'exercice clos le 31 décembre 2021, tels qu'ils sont joints au présent rapport. Ces comptes ont été arrêtés par la Présidente.

Nous certifions que les comptes annuels 2021 sont, au regard des règles et principes comptables français, réguliers et sincères et donnent une image fidèle du résultat des opérations de l'exercice écoulé ainsi que de la situation financière et du patrimoine de la société à la fin de cet exercice.

Fondement de l'opinion

Référentiel d'audit

Nous avons effectué notre audit selon les normes d'exercice professionnel applicables en France. Nous estimons que les éléments que nous avons collectés sont suffisants et appropriés pour fonder notre opinion.

Les responsabilités qui nous incombent en vertu de ces normes sont indiquées dans la partie « Responsabilités du commissaire aux comptes relatives à l'audit des comptes annuels » du présent rapport.

Indépendance

Nous avons réalisé notre mission d'audit dans le respect des règles d'indépendance qui nous sont applicables, sur la période du 1^{er} janvier 2021 à la date d'émission de notre rapport, et notamment nous n'avons pas fourni de services interdits par le code de déontologie de la profession de commissaire aux comptes.

Justification des appréciations

En application des dispositions des articles L. 823-9 et R.823-7 du code de commerce relatives à la justification de nos appréciations, nous vous informons que les appréciations les plus importantes auxquelles nous avons procédé, selon notre jugement professionnel, ont porté sur le caractère approprié des principes comptables appliqués et sur le caractère raisonnable des estimations significatives.

Nos travaux ont notamment consisté à apprécier la valorisation globale des titres de participation et à vérifier que l'information correspondante fournie en annexe était appropriée.

Les appréciations ainsi portées s'inscrivent dans le contexte de l'audit des comptes annuels pris dans leur ensemble, et de la formation de notre opinion exprimée ci-avant. Nous n'exprimons pas d'opinion sur des éléments de ces comptes annuels pris isolément.

Vérifications spécifiques

Nous avons également procédé, conformément aux normes d'exercice professionnel applicables en France, aux vérifications spécifiques prévues par la loi.

Nous n'avons pas d'observation à formuler sur la sincérité et la concordance avec les comptes annuels des informations données dans les documents adressés à l'associée unique sur la situation financière et les comptes annuels.

Responsabilités de la direction et des personnes constituant le gouvernement d'entreprise relatives aux comptes annuels

Il appartient à la direction d'établir des comptes annuels présentant une image fidèle conformément aux règles et principes comptables français ainsi que de mettre en place le contrôle interne qu'elle estime nécessaire à l'établissement de comptes annuels ne comportant pas d'anomalies significatives, que celles-ci proviennent de fraudes ou résultent d'erreurs.

Lors de l'établissement des comptes annuels, il incombe à la direction d'évaluer la capacité de la société à poursuivre son exploitation, de présenter dans ces comptes, le cas échéant, les informations nécessaires relatives à la continuité d'exploitation et d'appliquer la convention comptable de continuité d'exploitation, sauf s'il est prévu de liquider la société ou de cesser son activité.

Les comptes annuels ont été arrêtés par la Présidente.

Responsabilités du commissaire aux comptes relatives à l'audit des comptes annuels

Il nous appartient d'établir un rapport sur les comptes annuels. Notre objectif est d'obtenir l'assurance raisonnable que les comptes annuels pris dans leur ensemble ne comportent pas d'anomalies significatives. L'assurance raisonnable correspond à un niveau élevé d'assurance, sans toutefois garantir qu'un audit réalisé conformément aux normes d'exercice professionnel permet de systématiquement détecter toute anomalie significative. Les anomalies peuvent provenir de fraudes ou résulter d'erreurs et sont considérées comme significatives lorsque l'on peut raisonnablement s'attendre à ce qu'elles puissent, prises individuellement ou en cumulé, influencer les décisions économiques que les utilisateurs des comptes prennent en se fondant sur ceux-ci.

Comme précisé par l'article L.823-10-1 du code de commerce, notre mission de certification des comptes ne consiste pas à garantir la viabilité ou la qualité de la gestion de votre société.

Dans le cadre d'un audit réalisé conformément aux normes d'exercice professionnel applicables en France, le commissaire aux comptes exerce son jugement professionnel tout au long de cet audit. En outre :

- il identifie et évalue les risques que les comptes annuels comportent des anomalies significatives, que celles-ci proviennent de fraudes ou résultent d'erreurs, définit et met en œuvre des procédures d'audit face à ces risques, et recueille des éléments qu'il estime suffisants et appropriés pour fonder son opinion. Le risque de non-détection d'une anomalie significative provenant d'une fraude est plus élevé que celui d'une anomalie significative résultant d'une erreur, car la fraude peut impliquer la collusion, la falsification, les omissions volontaires, les fausses déclarations ou le contournement du contrôle interne ;
 - il prend connaissance du contrôle interne pertinent pour l'audit afin de définir des procédures d'audit appropriées en la circonstance, et non dans le but d'exprimer une opinion sur l'efficacité du contrôle interne ;
 - il apprécie le caractère approprié des méthodes comptables retenues et le caractère raisonnable des estimations comptables faites par la direction, ainsi que les informations les concernant fournies dans les comptes annuels ;
 - il apprécie le caractère approprié de l'application par la direction de la convention comptable de continuité d'exploitation et, selon les éléments collectés, l'existence
-

ou non d'une incertitude significative liée à des événements ou à des circonstances susceptibles de mettre en cause la capacité de la société à poursuivre son exploitation. Cette appréciation s'appuie sur les éléments collectés jusqu'à la date de son rapport, étant toutefois rappelé que des circonstances ou événements ultérieurs pourraient mettre en cause la continuité d'exploitation. S'il conclut à l'existence d'une incertitude significative, il attire l'attention des lecteurs de son rapport sur les informations fournies dans les comptes annuels au sujet de cette incertitude ou, si ces informations ne sont pas fournies ou ne sont pas pertinentes, il formule une certification avec réserve ou un refus de certifier ;

- il apprécie la présentation d'ensemble des comptes annuels et évalue si les comptes annuels reflètent les opérations et événements sous-jacents de manière à en donner une image fidèle.

Fait à CHANTILLY
Le 10 juin 2022



SAS BLOCKORBAN
Commissaire aux comptes

P.J. Comptes annuels 2021 clos le 31 décembre 2021
Total bilan : 23.159k€. Résultat : +536k€

2B Immobilier

Actif		Au 31/12/2021			Au 31/12/2020		
		Montant brut	Amort. ou Prov.	Montant net			
Capital souscrit non appelé							
Actif immobilisé	Immobilisations incorporelles	Frais d'établissement					
		Frais de développement					
		Concessions, brevets et droits similaires					
		Fonds commercial (1)	44 403		44 403	44 403	
		Autres immobilisations incorporelles					
		Immobilisations incorporelles en cours					
		Avances et acomptes					
		TOTAL	44 403		44 403	44 403	
		Immobilisations corporelles	Terrains				
			Constructions				
	Inst. techniques, mat. out. industriels						
	Autres immobilisations corporelles						
	Immobilisations en cours						
		Avances et acomptes					
		TOTAL					
	Immobilisations financières	Participations évaluées par équivalence	36 701 110	23 263 354	13 437 756	12 972 542	
		Autres participations					
		Créances rattachées à des participations					
		Titres immob. de l'activité de portefeuille					
		Autres titres immobilisés					
		Prêts					
		Autres immobilisations financières					
		TOTAL	36 701 110	23 263 354	13 437 756	12 972 542	
Total de l'actif immobilisé		36 745 514	23 263 354	13 482 160	13 016 946		
Actif circulant	Stocks	Matières premières, approvisionnements					
		En cours de production de biens					
		En cours de production de services					
		Produits intermédiaires et finis					
		Marchandises					
		TOTAL					
		Avances et acomptes versés sur commandes					
	Créances	Clients et comptes rattachés	8 601 639		8 601 639	8 447 496	
		Autres créances					
		Capital souscrit et appelé, non versé					
		TOTAL	8 601 639		8 601 639	8 447 496	
	Divers	Valeurs mobilières de placement	800 000		800 000		
		(dont actions propres :)					
		Instruments de trésorerie					
		Disponibilités	275 531		275 531	977 803	
		TOTAL	1 075 531		1 075 531	977 803	
Charges constatées d'avance							
Total de l'actif circulant		9 677 170		9 677 170	9 425 299		
Frais d'émission d'emprunts à étaler							
Primes de remboursement des emprunts							
Écarts de conversion actif							
TOTAL DE L'ACTIF		46 422 684	23 263 354	23 159 330	22 442 246		
Renvois :	(1) Dont droit au bail						
	(2) Dont part à moins d'un an (brut) des immobilisations financières						
	(3) Dont créances à plus d'un an (brut)						
Clause de réserve de propriété	Immobilisations		Stocks		Créances clients		

2B Immobilier

Passif		Au 31/12/2021	Au 31/12/2020	
Capitaux propres	Capital (dont versé : 2 692 752)	2 692 752	2 692 752	
	Primes d'émission, de fusion, d'apport			
	Ecart de réévaluation			
	Ecart d'équivalence			
	Réserves			
	Réserve légale	269 275	269 275	
	Réserves statutaires			
	Réserves réglementées			
	Autres réserves	14 170 000	14 170 000	
	Report à nouveau	-8 367 930	-1	
	Résultats antérieurs en instance d'affectation			
Résultat de la période (bénéfice ou perte)	536 060	-8 367 929		
<i>Situation nette avant répartition</i>	9 300 157	8 764 096		
Subvention d'investissement				
Provisions réglementées				
Total		9 300 157	8 764 096	
Aut. fonds propres	Titres participatifs			
	Avances conditionnées			
Total				
Provisions	Provisions pour risques			
	Provisions pour charges			
Total				
Dettes	Emprunts et dettes assimilées			
	Emprunts obligataires convertibles			
	Autres emprunts obligataires			
	Emprunts et dettes auprès des établissements de crédit (2)			
	Emprunts et dettes financières divers (3)	13 722 174	13 562 913	
	Total		13 722 174	13 562 913
	Avances et acomptes reçus sur commandes (1)			
	Dettes fournisseurs et comptes rattachés	26 979	24 218	
	Dettes fiscales et sociales	110 019	91 018	
	Dettes sur immobilisations et comptes rattachés			
Autres dettes				
Instruments de trésorerie				
Total		136 998	115 236	
Produits constatés d'avance				
Total des dettes et des produits constatés d'avance		13 859 173	13 678 149	
Écart de conversion passif				
TOTAL DU PASSIF		23 159 330	22 442 246	
Crédit-bail immobilier				
Crédit-bail mobilier				
Effets portés à l'escompte et non échus				
Dettes et produits constatés d'avance, sauf (1), à plus d'un an				
Renvois : (2) dont concours bancaires courants et soldes créditeurs de banques à moins d'un an	13 859 173	13 678 149		
(3) dont emprunts participatifs				

2B Immobilier

		France	Exportation	Du 01/01/2021 Au 31/12/2021 12 mois	Du 01/01/2020 Au 31/12/2020 12 mois	
Produits d'exploitation (1)	Ventes de marchandises					
	Production vendue : - Biens					
	- Services	276 000		276 000	276 000	
	Chiffre d'affaires net	276 000		276 000	276 000	
	Production stockée					
	Production immobilisée					
	Produits nets partiels sur opérations à long terme					
Charges d'exploitation (2)	Subventions d'exploitation					
	Reprises sur amortissements et provisions, transferts de charges					
	Autres produits					
	Total			276 000	276 000	
	Marchandises Achats					
	Variation de stocks					
	Matières premières et autres approvisionnements	Achats				
	Variation de stocks					
Produits financiers	Autres achats et charges externes (3)			169 943	202 417	
	Impôts, taxes et versements assimilés			5 647	6 133	
	Salaires et traitements					
	Charges sociales					
	Dotations d'exploitation	- sur immobilisations	amortissements			
		- sur actif circulant	provisions			
		- pour risques et charges				
Charges financières	Autres charges					
	Total			175 590	208 550	
	Résultat d'exploitation			A	100 409	67 449
	Opér. commun	Bénéfice attribué ou perte transférée		B	52 692	107 088
		Perte supportée ou bénéfice transféré		C		
	Produits financiers	Produits financiers de participations (4)				
		Produits financiers d'autres valeurs mobilières de placement et créances d'actif immobilisé (4)				
Autres intérêts et produits assimilés (4)				465 214		
Reprises sur provisions, transferts de charges						
Différences positives de change						
Produits nets sur cessions de valeurs mobilières de placement						
Charges financières	Total			465 214		
	Dotations financières aux amortissements et provisions				8 472 852	
	Intérêts et charges assimilées (5)			81 312	69 615	
	Différences négatives de change					
	Charges nettes sur cessions de valeurs mobilières de placement					
	Total			81 312	8 542 467	
Résultat financier			D	383 901	-8 542 467	
RÉSULTAT COURANT AVANT IMPÔT (± A ± B - C ± D)			E	537 002	-8 367 929	

2B Immobilier

		Du 01/01/2021 Au 31/12/2021 12 mois	Du 01/01/2020 Au 31/12/2020 12 mois
Produits exceptionnels	Produits exceptionnels sur opérations de gestion		
	Produits exceptionnels sur opérations en capital		
	Reprises sur provisions et transferts de charge		
	Total		
Charges exceptionnelles	Charges exceptionnelles sur opérations de gestion	942	
	Charges exceptionnelles sur opérations en capital		
	Dotations exceptionnelles aux amortissements et provisions		
	Total	942	
Résultat exceptionnel		F	-942
Participation des salariés aux résultats		G	
Impôt sur les bénéfices		H	
BÉNÉFICE OU PERTE (± E ± F - G - H)		536 060	-8 367 929
Renvois			
(1) Dont	produits d'exploitation afférents à des exercices antérieurs incidence après impôt des corrections d'erreurs		
(2) Dont	charges d'exploitation afférentes à des exercices antérieurs incidence après impôt des corrections d'erreurs		
(3) Y compris	- redevances de crédit-bail mobilier - redevances de crédit-bail immobilier		
(4) Dont	produits concernant les entités liées		
(5) Dont	intérêts concernant les entités liées		

1. Faits caractéristiques de l'exercice

Evénements principaux

La crise sanitaire et économique liée au COVID 19 constituait un événement majeur qui a affecté les comptes de certaines filiales en 2020. En effet, des remises de loyers ont été accordées à certains locataires et il a été demandé le report de 6 mois des échéances de crédit.

Aucun immeuble des filiales n'a été cédé au cours de l'exercice 2021.

La société a souscrit à un emprunt obligataire de 800.000€ émis par la société ARDRIMMO (taux:8%.durée:36 mois)

Principes, règles et méthodes comptables

Les comptes annuels ont été arrêtés conformément aux dispositions du code de commerce et du règlement 2014-03 de l'ANC.

Les conventions générales comptables ont été appliquées dans le respect du principe de prudence, conformément aux hypothèses de base : continuité de l'exploitation, permanence des méthodes comptables d'un exercice à l'autre, indépendance des exercices, conformément aux règles générales d'établissement et de présentation des comptes annuels.

5.1.2. Titres de filiales et participations

Informations financières	Capital	Situation nette avant affectation des résultats	Quote-part du capital détenue (en %)	Valeurs comptables des titres détenus		Prêts et avances consentis par la société et non encore remboursés	Montant des cautions et avals donnés par la société	Chiffre d'affaires hors taxes du dernier exercice écoulé	Résultats (bénéfice ou perte du dernier exercice clos)	Dividendes encaissés par la société au cours de l'exercice	Observations
				Brute	Nette						
Filiales et participations											
SCI BARENTIN	1 524	2 622,235	99%	6 763 654	2 596 012	-1 328 170	-	0	-101 168	-	-
SCI BLD DE NORMANDIE	1 000	-130 763	99%	392 030	392 030	-180 884	-	113 828	6594	-	-
SCI CLAIROISE	1 000	138 755	99%	1 793 872	1 793 872	-606 223	-	443 710	47 989	-	-
SCI GRAND OUEST	1 000	-401 877	99%	1 010	0	78 911	-	-	-35 001	-	-
SCI IMMOBAR 76	1 000	570 245	99%	4 390 429	570 244	-2 304 786	-	144 584	96 651	-	-
SCI IMMOPATRIM	2 000 000	1 158 518	25%	500 000	500 000	1 412 157	-	-	-82 449	-	-
SCI JACONBINS	1 524	-265 420	99%	6 157 800	0	3 857 237	-	96 472	-51 352	-	-
SCI LACOMBE	1 000	1 173 104	99%	1 553 987	1 161 373	-1 521 909	-	0	3 795	-	-
SCI MATTHIAS	610	49 293	99,75%	7 860 300	726 434	2 913 721	-	240 328	48 683	52 824	-
SCI PIPOBAR76	1 000	1 172 545	99%	1 891 817	1 160 819	-2 416 753	-	0	3892	-	-
SCI TLR	1 000	93 185	99%	747 092	92 703	-694 945	-	5 182	19 530	-	-

SCI TOURLARIV	1 000	1.159.668	99%	2 734 229	2.734.229	-1.286.902		623.961	204.280	-
SCI DU TRAPEZE	1 000	1.7276.254	99%	1 914 887	1.710.037	-2.684.029			13.348	-

Désignation de l'entreprise		SAS 2B IMMOBILIER		31122021		Néant <input type="checkbox"/> *		
CADRE A	IMMOBILISATIONS	Valeur brute des immobilisations au début de l'exercice	Augmentations					
			Consécutives à une réévaluation pratiquée au cours de l'exercice ou résultant d'une mise en équivalence		Acquisitions, créations, apports et versements de poste à poste			
INCORP.	Frais d'établissement et de développement	TOTAL I	CZ		D8	D9		
	Autres postes d'immobilisations incorporelles	TOTAL II	KD	44403	KE	KF		
CORPORELLES	Terrains		KG		KH	KI		
	Constructions	Sur sol propre	Dont Composants	I9		KJ	KK	KL
		Sur sol d'autrui	Dont Composants	M1		KM	KN	KO
		Installations générales, agencements* et aménagements des constructions	Dont Composants	M2		KP	KQ	KR
	Autres immobilisations corporelles	Installations techniques, matériel et outillage industriels	Dont Composants	M3		KS	KT	KU
		Installations générales, agencements, aménagements divers *				KV	KW	KX
		Matériel de transport *				KY	KZ	LA
		Matériel de bureau et mobilier informatique				LB	LC	LD
		Emballages récupérables et divers *				LE	LF	LG
	Immobilisations corporelles en cours			LH		LI	LJ	
	Avances et acomptes			IK		LL	LM	
	TOTAL III			LN		LO	LP	
	FINANCIÈRES	Participations évaluées par mise en équivalence		8G		8M	8T	
		Autres participations		8U	36701110	8V	8W	
Autres titres immobilisés			IP		IR	IS		
Prêts et autres immobilisations financières			IT		IU	IV		
TOTAL IV			IQ	36701110	LR	LS		
TOTAL GÉNÉRAL (I + II + III + IV)			OG	36745514	OH	OJ		
CADRE B	IMMOBILISATIONS	Diminutions		Valeur brute des immobilisations à la fin de l'exercice	Reévaluation légale* ou évaluation par mise en équivalence			
		par virement de poste à poste	par cessions à des tiers ou mises hors service ou résultant d'une mise en équivalence		Valeur d'origine des immobilisations en fin d'exercice			
INCORP.	Frais d'établissement et de développement	TOTAL I	IN		CO		D7	
	Autres postes d'immobilisations incorporelles	TOTAL II	IO		LV	44403	IX	
CORPORELLES	Terrains		IP		LX		LZ	
	Constructions	Sur sol propre		IQ		MA		MC
		Sur sol d'autrui		IR		MD		ME
		Inst. gales, agencés et am. des constructions		IS		MG		MH
	Installations techniques, matériel et outillage industriels		IT		MJ		MK	
	Autres immobilisations corporelles	Inst. gales, agencés, aménagements divers		IU		MM		MN
		Matériel de transport		IV		MP		MQ
		Matériel de bureau et informatique, mobilier		IW		MS		MT
		Emballages récupérables et divers*		IX		MV		MW
	Immobilisations corporelles en cours		IY		MZ		NA	
	Avances et acomptes		NC		ND		NE	
TOTAL III		IY		NG		NH		
FINANCIÈRES	Participations évaluées par mise en équivalence		IZ		OU		OW	
	Autres participations		IO		OX	36701110	OZ	
	Autres titres immobilisés		II		2B		2D	
	Prêts et autres immobilisations financières		I2		2E		2G	
	TOTAL IV		I3		NJ	36701110	2H	
TOTAL GÉNÉRAL (I + II + III + IV)			I4		OK	36745514	OL	

* Des explications concernant cette rubrique sont données dans la notice n° 2052

Désignation de l'entreprise		SAS 2B IMMOBILIER		31122021		Néant <input type="checkbox"/>			
Nature des provisions		Montant au début de l'exercice		AUGMENTATIONS : Dotations de l'exercice		DIMINUTIONS : Reprises de l'exercice		Montant à la fin de l'exercice	
		1		2		3		4	
Provisions réglementées	Provisions pour reconstitution des gisements miniers et pétroliers *	3T		TA		TB		TC	
	Provisions pour investissement (art. 237 bis A-II) *	3U		TD		TE		TF	
	Provisions pour hausse des prix (1) *	3V		TG		TH		TI	
	Amortissements dérogatoires	3X		TM		TN		TO	
	Dont majorations exceptionnelles de 30 %	D3		D4		D5		D6	
	Provisions pour prêts d'installation (art. 39 quinquies H du CGI)	IJ		IK		IL		IM	
	Autres provisions réglementées (1)	3Y		TP		TQ		TR	
	TOTAL I	3Z		TS		TT		TU	
Provisions pour risques et charges	Provisions pour litiges	4A		4B		4C		4D	
	Provisions pour garanties données aux clients	4E		4F		4G		4H	
	Provisions pour pertes sur marchés à terme	4J		4K		4L		4M	
	Provisions pour amendes et pénalités	4N		4P		4R		4S	
	Provisions pour pertes de change	4T		4U		4V		4W	
	Provisions pour pensions et obligations similaires	4X		4Y		4Z		5A	
	Provisions pour impôts (1)	5B		5C		5D		5E	
	Provisions pour renouvellement des immobilisations *	5F		5H		5J		5K	
	Provisions pour gros entretien et grandes révisions	EO		EP		EQ		ER	
	Provisions pour charges sociales et fiscales sur congés à payer *	5R		5S		5T		5U	
	Autres provisions pour risques et charges (1)	5V		5W		5X		5Y	
	TOTAL II	5Z		TV		TW		TX	
Provisions pour dépréciation	sur immobilisations { - incorporelles - corporelles - titres mis en équivalence - titres de participation - autres immobilisations financières (1)*	6A		6B		6C		6D	
		6E		6F		6G		6H	
		02		03		04		05	
		9U	23728568	9V		9W	465214	9X	23263354
		06		07		08		09	
	Sur stocks et en cours	6N		6P		6R		6S	
	Sur comptes clients	6T		6U		6V		6W	
	Autres provisions pour dépréciation (1)*	6X		6Y		6Z		7A	
TOTAL III	7B	23728568	TY		TZ	465214	UA	23263354	
TOTAL GÉNÉRAL (I + II + III)	7C	23728568	UB		UC	465214	UD	23263354	
Dont dotations et reprises	{ - d'exploitation - financières - exceptionnelles			UE		UF			
				UG		UH	465214		
				UJ		UK			
Titres mis en équivalence : montant de la dépréciation à la clôture de l'exercice calculé selon les règles prévues à l'article 39-1-5° du C.G.I.								10	

F012 - 01-2011 - de - Loop - V4 - 2010

(1) à détailler sur feuillet séparé selon l'année de constitution de la provision ou selon l'objet de la provision.
 NOTA : Les charges à payer ne doivent pas être mentionnées sur ce tableau mais être ventilées sur l'état détaillé des charges à payer dont la production est prévue par l'article 38 II de l'annexe III au CGI.

* Des explications concernant cette rubrique sont données dans la notice n° 2032

Désignation de l'entreprise : SAS 2B IMMOBILIER		31122021		Néant <input type="checkbox"/>							
CADRE A		ÉTAT DES CRÉANCES		Montant brut		A 1 an au plus		A plus d'un an			
DE L'ACTIF IMMOBILISE	Créances rattachées à des participations		UL		UM		UN				
	Prêts (1) (2)		UP		UR		US				
	Autres immobilisations financières		UT		UV		UW				
DE L'ACTIF CIRCULANT	Clients douteux ou litigieux		VA								
	Autres créances clients		UX								
	Créance représentative de titres (Provision pour dépréciation prêts ou remis en garantie * (antérieurement constituée) UO		ZI								
	Personnel et comptes rattachés		UY								
	Sécurité sociale et autres organismes sociaux		UZ								
	État et autres collectivités publiques	Impôts sur les bénéfices		VM							
		Taxe sur la valeur ajoutée		VB	127509		127509				
		Autres impôts, taxes et versements assimilés		VN							
		Divers		VP							
	Groupe et associés (2)		VC	8474129		8474129					
	Débiteurs divers (dont créances relatives à des opérations de pension de titres)		VR								
	Charges constatées d'avance		VS								
	TOTAUX			VT	8601639	VU	8601639	VV			
RENVOS	(1)	Montant des - Prêts accordés en cours d'exercice	VD								
		- Remboursements obtenus en cours d'exercice	VE								
	(2)	Prêts et avances consentis aux associés (personnes physiques)	VF	212103							
CADRE B		ÉTAT DES DETTES		Montant brut		A 1 an au plus		A plus d'1 an et 5 ans au plus		A plus de 5 ans	
Emprunts obligataires convertibles (1)		7Y									
Autres emprunts obligataires (1)		7Z									
Emprunts et dettes auprès des établissements de crédit (1)	à 1 an maximum à l'origine		VG								
	à plus d'1 an à l'origine		VH								
Emprunts et dettes financières divers (1) (2)		8A									
Fournisseurs et comptes rattachés		8B	26979		26979						
Personnel et comptes rattachés		8C									
Sécurité sociale et autres organismes sociaux		8D									
État et autres collectivités publiques	Impôts sur les bénéfices		8E								
	Taxe sur la valeur ajoutée		VW	94419		94419					
Obligations cautionnées			VX								
	Autres impôts, taxes et assimilés		VQ	15600		15600					
Dettes sur immobilisations et comptes rattachés		8J									
Groupe et associés (2)		VI	13722174		13722174						
Autres dettes (dont dettes relatives à des opérations de pension de titres)		8K									
Dettes représentatives de titres empruntés ou remis en garantie *		ZZ									
Produits constatés d'avance		8L									
TOTAUX			VY	13859173	VZ	13859173					
RENVOS	(1)	Emprunts souscrits en cours d'exercice	VJ		(2)	Montant des divers emprunts et dettes contrac- tés auprès des associés personnes physiques	VL				
		Emprunts remboursés en cours d'exercice	VK		* Des explications concernant cette rubrique sont données dans la notice n° 2032						