

RCS : RENNES

Code greffe : 3501

Documents comptables

REGISTRE DU COMMERCE ET DES SOCIETES

Le greffier du tribunal de commerce de RENNES atteste l'exactitude des informations transmises ci-après

Nature du document : Documents comptables (B-S)

Numéro de gestion : 2001 B 00809

Numéro SIREN : 413 221 730

Nom ou dénomination : 2MB DISTRIBUTION

Ce dépôt a été enregistré le 11/01/2018 sous le numéro de dépôt 204

Bilan Actif

00204

Période du 01/07/16 au 30/06/17

Edition du 11/10/17

Tenue de compte €

2MB DISTRIBUTION

RUBRIQUES	BRUT	Amortissements	Net (N) 30/06/2017	Net (N-1) 30/06/2016
CAPITAL SOUSCRIT NON APPELÉ				
IMMOBILISATIONS INCORPORELLES				
Frais d'établissement				
Autres immobilisations incorporelles	117 939	30 864	87 075	82 170
Avances et acomptes sur immo. incorp.				
TOTAL immobilisations incorporelles :	117 939	30 864	87 075	82 170
IMMOBILISATIONS CORPORELLES				
Terrains				
Aménagements fonciers				
Améliorations du fonds				
Constructions				
Installations tech., mat. et outillage indus.	4 507	4 507	(0)	(0)
Autres immobilisations corporelles	105 458	94 012	11 446	18 139
Animaux reproducteurs				
Animaux de service				
Plantations pérennes et autres végétaux				
Immobilisations en cours				
Avances et acomptes				
TOTAL immobilisations corporelles :	109 965	98 519	11 446	18 139
IMMOBILISATIONS FINANCIÈRES				
Participations et créances rattachées	1 000	1 000		
Prêts				
Autres immobilisations financières	12 029		12 029	12 077
TOTAL immobilisations financières :	13 029	1 000	12 029	12 077
ACTIF IMMOBILISÉ	240 933	130 383	110 550	112 386

STOCKS				
Approvisionnements et marchandises				
Animaux et végétaux en terre (C.L.)				
En-cours biens et services (C.L.)				
Animaux et végétaux en terre (C.C.)				
En-cours biens et services (C.C.)				
Produits intermédiaires et finis	246 828	214 963	31 865	16 015
TOTAL stocks :	246 828	214 963	31 865	16 015
Avances et acomptes sur commandes	97 067		97 067	114 926
CRÉANCES				
Clients et comptes rattachés	2 751 615	364	2 751 251	1 335 536
Autres clients et comptes rattachés				
Autres créances	1 814 111	1 400	1 812 711	1 509 455
TOTAL créances :	4 565 725	1 764	4 563 961	2 844 991
DIVERS				
Valeurs mobilières de placement				
Disponibilités	256 694		256 694	1 489 461
TOTAL divers :	256 694		256 694	1 489 461
Charges constatées d'avance	129 838		129 838	111 926
ACTIF CIRCULANT	5 296 151	216 727	5 079 424	4 577 320

Frais d'émission d'emprunt à étaler				
Ecart de conversion actif				

TOTAL GÉNÉRAL	5 537 084	347 110	5 189 974	4 689 706
----------------------	------------------	----------------	------------------	------------------

Bilan Passif

2MB DISTRIBUTION

Période du 01/07/16 au 30/06/17

Edition du 11/10/17

Tenue de compte €

RUBRIQUES	Net (N) 30/06/2017	Net (N-1) 30/06/2016
SITUATION NETTE		
Capital social ou individuel dont versé 40 000	40 000	40 000
Primes d'émission, de fusion, d'apport, ...		
Ecart de réévaluation		
Réserves statutaires et contractuelles	4 000	4 000
Réserves réglementées		
Autres réserves		
Report à nouveau		(41 873)
Résultat de l'exercice	51 484	432 067
TOTAL situation nette :	95 484	434 194
SUBVENTIONS D'INVESTISSEMENT		
PROVISIONS RÉGLEMENTÉES		
CAPITAUX PROPRES	95 484	434 194

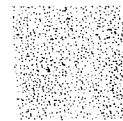
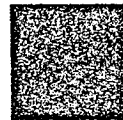
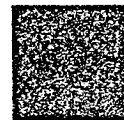
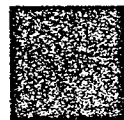
Provisions pour risques		
Provisions pour charges		
PROVISIONS POUR RISQUES ET CHARGES		

DETTES FINANCIÈRES		
Emprunts et dettes auprès des établissements de crédit		
Emprunts fonciers		
Concours bancaires courants et découverts bancaires	436	2 402
Autres dettes financières		
TOTAL dettes financières :	436	2 402
AVANCES ET ACOMPTES RECUS SUR COMMANDES EN COURS	61	1 951
DETTES DIVERSES		
Dettes fournisseurs et comptes rattachés	5 015 570	4 192 370
Dettes autres fournisseurs et comptes rattachés		
Dettes fiscales et sociales	78 423	58 789
Dettes sur immobilisations et comptes rattachés		
Autres dettes		
TOTAL dettes divers :	5 093 993	4 251 159
PRODUITS CONSTATÉS D'AVANCES		
DETTES	5 094 491	4 255 512

Ecarts de conversion Passif		
-----------------------------	--	--

TOTAL GÉNÉRAL	5 189 974	4 689 706
----------------------	------------------	------------------

Compte de Résultat



Compte de Résultat (Première Partie)

2MB DISTRIBUTION

Période du 01/07/16 au 30/06/17

Edition du 11/10/17

Tenue de compte €

RUBRIQUES	France	Exportation N	Total N 30/06/2017	N-1 30/06/2016
Ventes d'origine végétale				
Ventes d'origine animale				
Ventes de produits transformés				
Ventes d'animaux				
Autres production vendue	12 216 478		12 216 478	15 614 735
Montant net du chiffre d'affaires	12 216 478		12 216 478	15 614 735
Variation d'inventaire : animaux reproducteurs immobilisés				
Variation d'inventaire de la production stockée				
Production immobilisée				
Production autoconsommée				
Indemnités et subventions d'exploitation				
Reprises sur amortissements et provisions, transfert de charges			19 988	15 957
Autres produits			912	17 481
PRODUITS D'EXPLOITATION			12 237 378	15 648 173

Achats de marchandises et approvisionnements (y compris droits de douane)			11 004 207	13 851 913
Variation de stock (marchandises et approvisionnements)			(651)	21 344
Achats d'animaux (y compris droits de douane)				
Autres achats et charges externes			853 078	1 007 550
Impôts, taxes et versements assimilés			17 361	13 728
Rémunérations			218 319	202 691
Cotisations personnelles de l'exploitant				
Charges sociales			82 495	82 961
Dotations aux amortissements sur immobilisations			7 348	4 351
Dotations aux provisions sur immobilisations				
Dotations aux provisions sur actif circulant			72	63 292
Dotations aux provisions pour risques et charges				
Autres charges			10 723	4 353
CHARGES D'EXPLOITATION			12 192 952	15 252 183

RESULTAT D'EXPLOITATION			44 426	395 990
--------------------------------	--	--	---------------	----------------

Produits financiers de participation				
Produits des autres valeurs mobilières et créances de l'actif immobilisé			4 313	4 953
Autres intérêts, produits assimilés, différences positives de change			1 091	2 247
Reprises sur provisions et transferts de charges				
Produits nets sur cessions de valeurs mobilières de placement				
PRODUITS FINANCIERS			5 404	7 200

Dotations financières aux amortissements et provisions				
Intérêts, charges assimilées, différences négatives de change			116	
Charges nettes sur cessions de valeurs mobilières de placement				
CHARGES FINANCIERES			116	

RESULTAT FINANCIER			5 288	7 200
---------------------------	--	--	--------------	--------------

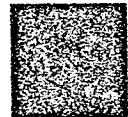
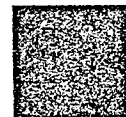
Compte de Résultat (Deuxième Partie)

2MB DISTRIBUTION

Période du 01/07/16 au 30/06/17
Edition du 11/10/17
Tenue de compte €

RUBRIQUES	Total N 30/06/2017	N-1 30/06/2016
Produits exceptionnels sur opérations de gestion Produits des cessions d'éléments d'actif Produits exceptionnels sur opérations en capital Reprises sur provisions et transferts de charges	1 951	83 411 9 500
PRODUITS EXCEPTIONNELS	1 951	92 911
Charges exceptionnelles sur opérations de gestion Valeurs comptables des éléments d'actif cédés Charges exceptionnelles sur opérations en capital Dotations exceptionnelles aux amortissements et provisions	182	64 034
CHARGES EXCEPTIONNELLES	182	64 034
RESULTAT EXCEPTIONNEL	1 770	28 877
Participation des salariés aux résultats de l'entreprise		
TOTAL DES PRODUITS	12 244 733	15 748 284
TOTAL DES CHARGES	12 193 250	15 316 217
BENEFICE OU PERTE	51 484	432 067

Annexe



2MB DISTRIBUTION

FAITS MAJEURS DE L'EXERCICE

Le chiffre d'affaires de l'exercice 2016 / 2017 atteint 12 216 K€ contre 15 615 K€ sur l'exercice antérieur et un résultat courant de 50 K€ pour 403 K€ l'an dernier .

Le chiffre d'affaires affectable au contrat DOM se situe à 7,80 M €

Le résultat net 2016/2017 de 51 K€ engendre des capitaux propres positifs de 95 K€

Le budget 2017 /2018 laisse entrevoir un chiffre d' affaires supérieur de 22 %

DETTES FOURNISSEURS

Le fournisseur THALES AIR SYSTEMS a un en-cours global qui s'élève à 3 888 K€ dont le montant de 2 827 K€ est échu .

2MB DISTRIBUTION

Les conventions générales comptables ont été appliquées, dans le respect du principe de prudence, conformément aux hypothèses de base :

- continuité de l'exploitation
- permanence des méthodes comptables d'un exercice à l'autre
- indépendance des exercices

et conformément aux règles générales d'établissement et de présentation des comptes annuels .

La méthode de base retenue pour l'évaluation des éléments inscrits en comptabilité est la méthode des coûts historiques

identité de la Ste mère consolidant les comptes : GROUPE 2MB 70 Avenue du Général De Gaulle 35530 Noyal Sur Vilaine

Les principales méthodes utilisées sont les suivantes :

a) immobilisations corporelles

Les immobilisations corporelles sont évaluées à leur coût d' acquisition (prix d'achat et frais accessoires, hors frais d'acquisition des immobilisations) ou à leur coût de production .

Les intérêts des emprunts spécifiques à la production d'immobilisations ne sont pas inclus dans le coût de production de ces immobilisations.

Les amortissements pour dépréciation sont calculés suivant le mode linéaire en fonction de la durée de vie prévue :

- Logiciel	2 à 3 ans
- Agencements et aménagements divers	5 à 7 ans
- Matériels de transport	3 à 4 ans
- Matériels et outillages industriels	5 à 8 ans
- Matériel de bureau et informatique	2 à 5 ans
- Mobilier	5 à 7 ans

b) Participations, autres titres immobilisés, valeurs mobilières de placements

La valeur brute est constituée par le coût d'achat hors frais accessoires. Lorsque la valeur d'inventaire est inférieure à la valeur brute, une provision pour dépréciation est constituée du montant de la différence .

c) Stocks

Les stocks sont évalués au dernier prix d'achat

la valeur brute des marchandises et approvisionnements comprend le prix d'achat et les frais accessoires .

Les intérêts sont toujours exclus de la valorisation des stocks

A compter de l' exercice 2015/2016, la méthode du groupe est appliquée, une provision pour dépréciation des stocks est pratiquée à 100 % sur les marchandises n'ayant pas enregistré de mouvement depuis deux ans .

d) Créances

Les créances sont valorisées à leur valeur nominale . Une provision pour dépréciation est pratiquée lorsque la valeur d'inventaire est inférieure à la valeur comptable .

e) Intégration fiscale

A partir de 1er juillet 2007, les compte de 2MB DISTRIBUTION font l'objet d'une intégration fiscale dans le cadre d'une convention signée avec la société mère indiquée ci-dessus .

A chaque exercice, la société mère règle l'impôt société pour sa filiale 2MB Distribution .

f) Filiales et participations

La société présente des comptes consolidés avec sa filiale : - SCI TERRE ET MER

De même, elle intègre au plan fiscal, les résultats de cette filiale et se porte, vis-à-vis de l'administration fiscale, responsable de la totalité de l'impôt société dû .

	Capital - % détenu	Valeur Actif 2MB Distribution	Dépréciation	Capitaux propres 30/06/16	Résultat 30/06/16
SCI TERRE ET MEF	1500 66,67	1000	1000	(990)	

2MB DISTRIBUTION**AUTRES INFORMATIONS**

EFFECTIFS	Hommes	Femmes
Cadres	3	
Non cadres	3	2

Honoraires des Commissaires aux comptes : 12 392 € HT

11/10/2017

2MB DISTRIBUTION

**Eléments concernant les entreprises liées et les participations
(en milliers d'euros)**

POSTES	MONTANT CONCERNANT LES ENTREPRISES	
	liées	avec lesquelles la sté a un lien de participation
Avances et acomptes sur immobilisations		
Participations		
Créances rattachées à des participations		
Prêts		
Avances et acomptes versés sur commandes		
Créances clients et comptes rattachés	23	7
Autres créances		1 757
Capital souscrit appelé non versé		
Emprunts obligataires convertibles		
Autres Emprunts obligataires		
Emprunts et dettes auprès des Ets de crédit		
Emprunts et dettes financières divers		
Avances et acomptes reçus sur commandes en cours		
Dettes fournisseurs et comptes rattachés	9	5
Dettes sur immobilisations et comptes rattachés		
Autres dettes		
Produits de participation		
Autres produits financiers		4
Charges financières		

11/10/2017

Immobilisations

ZMB DISTRIBUTION

Période du 01/07/16 au 30/06/17
Edition du 11/10/17
Tenue de compte €

RUBRIQUES	Valeur brute début exercice	Augmentations par réévaluation	Acquisitions apports, création virements
IMMOBILISATIONS INCORPORELLES			
Frais d'établissement et de développement			
Autres immobilisations incorporelles	112 889		5 050
TOTAL immobilisations incorporelles :	112 889		5 050
IMMOBILISATIONS CORPORELLES			
Terrains			
Constructions sur sol propre			
Constructions sur sol d'autrui			
Constructions installations générales			
Installations techniques et outillage industriel	4 507		
Installations générales, agencements et divers	23 420		
Matériel de transport	27 133		
Matériel de bureau, informatique et mobilier	57 256		511
Emballages récupérables et divers			
Immobilisations corporelles en cours			
Avances et acomptes			
TOTAL immobilisations corporelles :	112 316		511
IMMOBILISATIONS FINANCIÈRES			
Participations évaluées par mises en équivalence			
Autres participations	1 000		
Autres titres immobilisés			
Prêts et autres immobilisations financières	12 077		101
TOTAL immobilisations financières :	13 077		101
TOTAL GÉNÉRAL	238 283		5 662

RUBRIQUES	Diminutions par virement	Diminutions par cessions mises hors service	Valeur brute fin d'exercice	Réévaluations légales
IMMOBILISATIONS INCORPORELLES				
Frais d'étab. et de développement				
Autres immobilisations incorporelles			117 939	
TOTAL immobilisations incorporelles :			117 939	
IMMOBILISATIONS CORPORELLES				
Terrains				
Constructions sur sol propre				
Constructions sur sol d'autrui				
Constructions installations générales				
Install. techn., matériel et out. industriels			4 507	
Inst. générales, agencements et divers			23 420	
Matériel de transport			27 133	
Mat. de bureau, informatique et mobil.		2 862	54 905	
Emballages récupérables et divers				
Immobilisations corporelles en cours				
Avances et acomptes				
TOTAL immobilisations corporelles :		2 862	109 965	
IMMOBILISATIONS FINANCIÈRES				
Participations mises en équivalence				
Autres participations			1 000	
Autres titres immobilisés				
Prêts et autres immo. financières		149	12 029	
TOTAL immobilisations financières :		149	13 029	
TOTAL GÉNÉRAL		3 011	240 933	

Amortissements

2MB DISTRIBUTION

Période du 01/07/16 au 30/06/17

Edition du 11/10/17

Tenue de compte €

SITUATIONS ET MOUVEMENTS DE L'EXERCICE				
IMMOBILISATIONS AMORTISSABLES	Montant début exercice	Augmentations dotations	Diminutions reprises	Montant fin exercice
IMMOBILISATIONS INCORPORELLES				
Frais d'étab. et de développement.				
Autres immobilisations incorporelles	30 719	145		30 864
TOTAL immobilisations incorporelles :	30 719	145		30 864
IMMOBILISATIONS CORPORELLES				
Terrains				
Constructions sur sol propre				
Constructions sur sol d'autrui				
Constructions installations générales				
Installations techn. et outillage industriel	4 507			4 507
Inst. générales, agencements et divers	23 420			23 420
Matériel de transport	11 072	6 294		17 365
Mat. de bureau, informatique et mobil.	55 179	910	2 862	53 227
Emballages récupérables et divers				
TOTAL immobilisations corporelles :	94 178	7 203	2 862	98 519
TOTAL GÉNÉRAL	124 897	7 348	2 862	129 383

VENTILATIONS DES DOTATIONS AUX AMORTISSEMENTS DE L'EXERCICE			
IMMOBILISATIONS AMORTISSABLES	Amortissements linéaires	Amortissements dégressifs	Amortissements exceptionnels
IMMOBILISATIONS INCORPORELLES			
Frais d'établissement et de développement			
Autres immobilisations incorporelles	145		
TOTAL immobilisations incorporelles :	145		
IMMOBILISATIONS CORPORELLES			
Terrains			
Constructions sur sol propre			
Constructions sur sol d'autrui			
Constructions installations générales			
Installations techniques et outillage industriel			
Installations générales, agencements et divers			
Matériel de transport	6 294		
Matériel de bureau, informatique et mobilier	910		
Emballages récupérables et divers			
TOTAL immobilisations corporelles :	7 203		
Frais d'acquisition de titres de participations			
TOTAL GÉNÉRAL	7 348		

Provisions Inscrites au Bilan

2MB DISTRIBUTION

Période du 01/07/16 au 30/06/17
Edition du 11/10/17
Tenue de compte €

RUBRIQUES	Montant début exercice	Augmentations dotations	Diminutions reprises	Montant fin exercice
Prov. pour reconstitution des gisements Provisions pour investissement Provisions pour hausse des prix Amortissements dérogatoires Dont majorations exceptionnelles de 30% Provisions pour prêts d'installation Autres provisions réglementées				
PROVISIONS RÉGLEMENTÉES				
Provisions pour litiges Prov. pour garant. données aux clients Prov. pour pertes sur marchés à terme Provisions pour amendes et pénalités Provisions pour pertes de change Prov. pour pensions et obligat. simil. Provisions pour impôts Prov. pour renouvellement des immo. Provisions pour gros entretien et grandes révisions Provisions pour charges sociales et fiscales sur congés à payer Autres prov. pour risques et charges				
PROV. POUR RISQUES ET CHARGES				
Prov. sur immobilisations incorporelles Prov. sur immobilisations corporelles Prov. sur immo. titres mis en équival. Prov. sur immo. titres de participation Prov. sur autres immo. financières Provisions sur stocks et en cours Provisions sur comptes clients Autres provisions pour dépréciation	1 000 230 161 364 1 400	72	15 270	1 000 214 963 364 1 400
PROVISIONS POUR DÉPRÉCIATION	232 925	72	15 270	217 727
TOTAL GÉNÉRAL	232 925	72	15 270	217 727

État des Échéances des Créances et Dettes

2MB DISTRIBUTION

Période du 01/07/16 au 30/06/17
Edition du 11/10/17
Tenue de compte €

ÉTAT DES CRÉANCES	Montant brut	A 1 an au plus	A plus d'1 an
DE L'ACTIF IMMOBILISÉ			
Créances rattachées à des participations			
Prêts			
Autres immobilisations financières	12 029		12 029
TOTAL de l'actif immobilisé :	12 029		12 029
DE L'ACTIF CIRCULANT			
Clients douteux ou litigieux	437		437
Autres créances clients	2 751 178	2 751 178	
Créance représent. de titres prêtés ou remis en garantie			
Personnel et comptes rattachés			
Sécurité sociale et autres organismes sociaux			
État - Impôts sur les bénéfices			
État - Taxe sur la valeur ajoutée	43 866	43 866	
État - Autres impôts, taxes et versements assimilés			
État - Divers			
Groupe et associés	1 758 645	1 758 645	
Débiteurs divers	11 600	11 600	
TOTAL de l'actif circulant :	4 565 725	4 565 289	437
CHARGES CONSTATÉES D'AVANCE	129 838	129 838	

TOTAL GÉNÉRAL	4 707 592	4 695 126	12 466
----------------------	------------------	------------------	---------------

ÉTAT DES DETTES	Montant brut	A 1 an au plus	A plus d'1 an et 5 ans au plus	A plus de 5 ans
Emprunts obligataires convertibles				
Autres emprunts obligataires				
Auprès des établissements de crédit :				
- à 1 an maximum à l'origine		436		
- à plus d' 1 an à l'origine	436		436	
Emprunts et dettes financières divers				
Fournisseurs et comptes rattachés	5 015 570	5 015 570		
Personnel et comptes rattachés	23 047	23 047		
Sécurité sociale et autres organismes	36 524	36 524		
Impôts sur les bénéfices				
Taxe sur la valeur ajoutée	15 586	15 586		
Obligations cautionnées				
Autres impôts, taxes et assimilés	3 265	3 265		
Dettes sur immo. et comptes rattachés				
Groupe et associés				
Autres dettes				
Dette représentat. de titres empruntés				
Produits constatés d'avance				

TOTAL GÉNÉRAL	5 094 429	5 094 429		
----------------------	------------------	------------------	--	--

Charges à Payer

2MB DISTRIBUTION

Période du 01/07/16 au 30/06/17
Edition du 11/10/17
Tenue de compte €

MONTANT DES CHARGES À PAYER INCLUS DANS LES POSTES SUIVANTS DU BILAN	Montant
Emprunts obligataires convertibles	
Autres emprunts obligataires	
Emprunts et dettes auprès des établissements de crédit	
Emprunts et dettes financières divers	
Dettes fournisseurs et comptes rattachés	266 944
Dettes fiscales et sociales	40 932
Dettes sur immobilisations et comptes rattachés	
Disponibilités, charges à payer	436
Autres dettes	
TOTAL	308 313

Produits à Recevoir

2MB DISTRIBUTION

Période du 01/07/16 au 30/06/17

Edition du 11/10/17

Tenue de compte €

MONTANT DES PRODUITS À RECEVOIR INCLUS DANS LES POSTES SUIVANTS DU BILAN	Montant
Immobilisations financières	
Créances rattachées à des participations	
Autres immobilisations financières	
Créances	
Créances clients et comptes rattachés	11 194
Personnel	
Organismes sociaux	
État	
Divers, produits à recevoir	6 439
Autres créances	5 161
Valeurs Mobilières de Placement	
Disponibilités	
TOTAL	22 794

Charges et Produits Constatés d'Avance

2MB DISTRIBUTION

Période du 01/07/16 au 30/06/17
Edition du 11/10/17
Tenue de compte €

RUBRIQUES	Charges	Produits
Charges ou produits d'exploitation	129 838	
Charges ou produits financiers		
Charges ou produits exceptionnels		
TOTAL	129 838	

Composition du Capital Social

2MB DISTRIBUTION

Période du 01/07/16 au 30/06/17
Edition du 11/10/17
Tenue de compte €

CATEGORIES DE TITRES	Nombre	Valeur nominale
1 - Actions ou parts sociales composant le capital soc. au début de l'exercice	500	80
2 - Actions ou parts sociales émises pendant l'exercice		
3 - Actions ou parts sociales remboursées pendant l'exercice		
4 - Actions ou parts sociales composant le capital social en fin d'exercice	500	80

Engagements Financiers

2MB DISTRIBUTION

Période du 01/07/16 au 30/06/17

Edition du 11/10/17

Tenue de compte €

ENGAGEMENTS DONNÉS	Montant
Effets escomptés non échus	
Avals et cautions	
Engagements en matière de pensions, retraites et indemnités	54 678
Autres engagements donnés :	

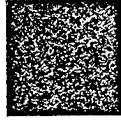
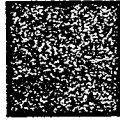
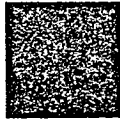
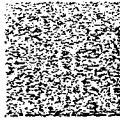
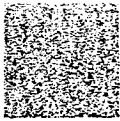
TOTAL

54 678

ENGAGEMENTS RECUS	Montant
Avals et cautions et garanties	
Autres engagements reçus :	

TOTAL

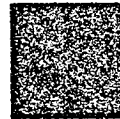
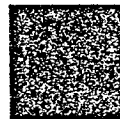
2MB DISTRIBUTION
70 Avenue du Général de Gaulle
35532 NOYAL SUR VILAINE CEDEX
0299250270



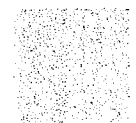
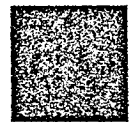
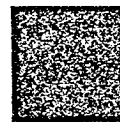
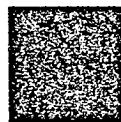
COPIE CERTIFIÉE CONFORME

Etats Comptables et Fiscaux

30/06/2017



Bilan



2MB DISTRIBUTION

Société par Actions Simplifiée au capital de 40 000 Euros
Siège social : NOYAL SUR VILAINE (Ille et Vilaine) - 70 Avenue du Général de Gaulle
RCS RENNES 413 221 730

-=-

PROPOSITION D'AFFECTION DU RÉSULTAT DE L'EXERCICE CLOS LE 30 Juin 2017 SOUMISE A L'ASSEMBLÉE GÉNÉRALE DU 12 Décembre 2017

AFFECTATION DU RESULTAT

Conformément à la loi et à nos statuts, le Président propose d'affecter le bénéfice net comptable de 51.483,76 Euros, de la manière suivante :

- A titre de distribution aux associés, en totalité	51 483,76 €
TOTAL ÉGAL AU RÉSULTAT DE L'EXERCICE	<u>51 483,76 €</u>

Sur le plan fiscal, ce dividende ouvre droit au profit des associés personnes physiques à l'abattement prévu à l'article 158, 3, 2° du CGI, calculé sur la totalité de son montant

En conséquence, le montant, par action, des revenus distribués est de 102,96 Euros.

Ce dividende sera payable au siège social à compter du jour de l'assemblée statuant sur l'affectation du résultat.

Conformément aux dispositions de l'article 243 bis du Code Général des Impôts, il est rappelé au titre du présent rapport que les revenus qui ont été mis en distribution au titre des trois exercices précédents ont été de :

Exercice clos le	Distribution globale	Distribution éligible à l'abattement de 40%	Distribution non éligible à l'abattement de 40%
30-06-2016	390 194,13 €	7 803,88 €	382 390,25 €
30-06-2015	0 €	0 €	0 €
30-06-2014	0 €	0 €	0 €

Le Président
Le 25 Octobre 2017



2MB DISTRIBUTION

Société par Actions Simplifiée au capital de 40 000 Euros
Siège social : NOYAL SUR VILAINE (Ille et Vilaine) - 70 Avenue du Général de Gaulle
RCS RENNES 413 221 730

-=-

EXTRAIT DU PROCES-VERBAL A L'ASSEMBLÉE GÉNÉRALE MIXTE (ORDINAIRE ANNUELLE ET EXTRAORDINAIRE) DU 12 Décembre 2017

L'an deux mil dix-sept, le douze Décembre, à onze heures trente, au siège social, les associés de la Société 2MB DISTRIBUTION, Société par Actions Simplifiée au capital de 40 000 Euros, se sont réunis en Assemblée Générale Mixte (Ordinaire Annuelle et Extraordinaire).

(...)

I – DE LA COMPETENCE DE L'ASSEMBLEE GENERALE ORDINAIRE

(...)

TROISIÈME RÉSOLUTION - AFFECTATION DES RÉSULTATS

L'Assemblée Générale des associés décide d'affecter le bénéfice net comptable de 51 483,76 Euros comme suit :

- A titre de distribution aux associés, en totalité	51 483,76 €
TOTAL ÉGAL AU RÉSULTAT DE L'EXERCICE	51 483,76 €

Sur le plan fiscal, ce dividende ouvre droit au profit des associés personnes physiques à l'abattement prévu à l'article 158, 3, 2° du CGI, calculé sur la totalité de son montant.

En conséquence, le montant, par action, des revenus distribués est de 102,96 Euros.

Ce dividende sera payable au siège social à compter de ce jour.

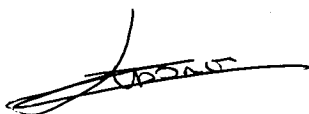
Conformément aux dispositions de l'article 243 bis du Code Général des Impôts, les associés reconnaissent, que les revenus qui ont été mis en distribution au titre des trois exercices précédents ont été de :

Exercice clos le	Distribution globale	Distribution éligible à l'abattement de 40%	Distribution non éligible à l'abattement de 40%
30-06-2016	390 194,13 €	7 803,88 €	382 390,25 €
30-06-2015	0 €	0 €	0 €
30-06-2014	0 €	0 €	0 €

Cette résolution est adoptée à l'unanimité.

-=-

Certifié conforme par le Président.



Société 2MB DISTRIBUTION
SAS au capital de 40.000 euros
RCS Rennes 2001 B 809 SIRET 4132217300026

RAPPORT DU COMMISSAIRE AUX COMPTES

EXERCICE CLOS le 30 juin 2017

Manuel GRÉAU
Commissaire aux Comptes
20 avenue des Droits de l'Homme
BP 82949
45029 ORLÉANS CEDEX 1
tél : 02 38 60 70 01
fax : 02 38 60 70 19
www.cogep.fr
mgreau@cogep.fr

Société 2MB DISTRIBUTION
SAS au capital de 40 000 euros
RCS Rennes 2001 B 809 SIRET 41322173000026

RAPPORT DU COMMISSAIRE AUX COMPTES SUR LES COMPTES ANNUELS

Exercice clos le 30 juin 2017

Aux Associés,

En exécution de la mission qui nous a été confiée par votre assemblée générale, nous vous présentons notre rapport relatif à l'exercice clos le 30 juin 2017, sur :

- le contrôle des comptes annuels de la société 2MB DISTRIBUTION SAS, tels qu'ils sont joints au présent rapport ;
- la justification de nos appréciations ;
- les vérifications et informations spécifiques prévues par la loi.

Les comptes annuels ont été arrêtés par votre Président. Il nous appartient, sur la base de notre audit, d'exprimer une opinion sur ces comptes.

I. Opinion sur les comptes annuels

Nous avons effectué notre audit selon les normes d'exercice professionnel applicables en France ; ces normes requièrent la mise en œuvre de diligences permettant d'obtenir l'assurance raisonnable que les comptes annuels ne comportent pas d'anomalies significatives. Un audit consiste à vérifier, par sondages ou au moyen d'autres méthodes de sélection, les éléments justifiant des montants et informations figurant dans les comptes annuels. Il consiste également à apprécier les principes comptables suivis, les estimations significatives retenues et la présentation d'ensemble des comptes. Nous estimons que les éléments que nous avons collectés sont suffisants et appropriés pour fonder notre opinion.

Nous certifions que les comptes annuels sont, au regard des règles et principes comptables français, réguliers et sincères et donnent une image fidèle du résultat des opérations de l'exercice écoulé ainsi que de la situation financière et du patrimoine de la société à la fin de cet exercice.

Sans remettre en cause l'opinion exprimée ci-dessus, nous attirons votre attention sur les points de l'annexe concernant les « Dettes Fournisseurs », mentionnant le soutien financier d'un fournisseur.

II. Justification des appréciations

En application des dispositions de l'article L. 823-9 du Code de Commerce relatives à la justification de nos appréciations, nous portons à votre connaissance les éléments suivants :

- un fournisseur a accordé un étalement du paiement de sa créance. Au 22 novembre 2017, l'encours global s'élève à 3,9 M€, dont 2,9 M€ échus.

Les appréciations ainsi portées s'inscrivent dans le cadre de notre démarche d'audit des comptes annuels, pris dans leur ensemble, et ont donc contribué à la formation de notre opinion exprimée dans la première partie de ce rapport.

III. Vérifications et informations spécifiques

Nous avons également procédé, conformément aux normes d'exercice professionnel applicables en France, aux vérifications spécifiques prévues par la loi.

À l'exception de l'incidence des faits exposés dans la première partie de ce rapport, nous n'avons pas d'autres observations à formuler sur la sincérité et la concordance avec les comptes annuels des informations données dans le rapport de gestion du Président et dans les documents adressés aux Associés sur la situation financière et les comptes annuels.

Orléans le 27 novembre 2017

Le Commissaire aux Comptes
COGEP AUDIT

Manuel GREAU
Associé

Bilan Actif

Période du 01/07/16 au 30/06/17

Edition du 11/10/17

Tenue de compte €

2MB DISTRIBUTION

RUBRIQUES	BRUT	Amortissements	Net (N) 30/06/2017	Net (N-1) 30/06/2016
CAPITAL SOUSCRIT NON APPELÉ				
IMMOBILISATIONS INCORPORELLES				
Frais d'établissement				
Autres immobilisations incorporelles	117 939	30 864	87 075	82 170
Avances et acomptes sur immo. incorp.				
TOTAL immobilisations incorporelles :	117 939	30 864	87 075	82 170
IMMOBILISATIONS CORPORELLES				
Terrains				
Aménagements fonciers				
Améliorations du fonds				
Constructions				
Installations tech., mat. et outillage indus.	4 507	4 507	(0)	(0)
Autres immobilisations corporelles	105 458	94 012	11 446	18 139
Animaux reproducteurs				
Animaux de service				
Plantations pérennes et autres végétaux				
Immobilisations en cours				
Avances et acomptes				
TOTAL immobilisations corporelles :	109 965	98 519	11 446	18 139
IMMOBILISATIONS FINANCIÈRES				
Participations et créances rattachées	1 000	1 000		
Prêts				
Autres immobilisations financières	12 029		12 029	12 077
TOTAL immobilisations financières :	13 029	1 000	12 029	12 077
ACTIF IMMOBILISÉ	240 933	130 383	110 550	112 386

STOCKS				
Approvisionnements et marchandises				
Animaux et végétaux en terre (C.L.)				
En-cours biens et services (C.L.)				
Animaux et végétaux en terre (C.C.)				
En-cours biens et services (C.C.)				
Produits intermédiaires et finis	246 828	214 963	31 865	16 015
TOTAL stocks :	246 828	214 963	31 865	16 015
Avances et acomptes sur commandes	97 067		97 067	114 926
CRÉANCES				
Clients et comptes rattachés	2 751 615	364	2 751 251	1 335 536
Autres clients et comptes rattachés				
Autres créances	1 814 111	1 400	1 812 711	1 509 455
TOTAL créances :	4 565 725	1 764	4 563 961	2 844 991
DIVERS				
Valeurs mobilières de placement				
Disponibilités	256 694		256 694	1 489 461
TOTAL divers :	256 694		256 694	1 489 461
Charges constatées d'avance	129 838		129 838	111 926
ACTIF CIRCULANT	5 296 151	216 727	5 079 424	4 577 320

Frais d'émission d'emprunt à étaler				
Ecarts de conversion actif				

TOTAL GÉNÉRAL	5 537 084	347 110	5 189 974	4 689 706
----------------------	------------------	----------------	------------------	------------------

Bilan Passif

2MB DISTRIBUTION

Période du 01/07/16 au 30/06/17

Edition du 11/10/17

Tenue de compte €

RUBRIQUES		Net (N) 30/06/2017	Net (N-1) 30/06/2016
SITUATION NETTE			
Capital social ou individuel	dont versé 40 000	40 000	40 000
Primes d'émission, de fusion, d'apport, ...			
Ecart de réévaluation			
Réserves statutaires et contractuelles		4 000	4 000
Réserves réglementées			
Autres réserves			
Report à nouveau			(41 873)
Résultat de l'exercice		51 484	432 067
TOTAL situation nette :		95 484	434 194
SUBVENTIONS D'INVESTISSEMENT			
PROVISIONS RÉGLEMENTÉES			
CAPITAUX PROPRES		95 484	434 194

Provisions pour risques		
Provisions pour charges		
PROVISIONS POUR RISQUES ET CHARGES		

DETTES FINANCIÈRES			
Emprunts et dettes auprès des établissements de crédit			
Emprunts fonciers			
Concours bancaires courants et découverts bancaires		436	2 402
Autres dettes financières			
TOTAL dettes financières :		436	2 402
AVANCES ET ACOMPTES RECUS SUR COMMANDES EN COURS			
		61	1 951
DETTES DIVERSES			
Dettes fournisseurs et comptes rattachés		5 015 570	4 192 370
Dettes autres fournisseurs et comptes rattachés			
Dettes fiscales et sociales		78 423	58 789
Dettes sur immobilisations et comptes rattachés			
Autres dettes			
TOTAL dettes divers :		5 093 993	4 251 159
PRODUITS CONSTATÉS D'AVANCES			
DETTES		5 094 491	4 255 512

Ecarts de conversion Passif		
-----------------------------	--	--

TOTAL GÉNÉRAL		5 189 974	4 689 706
----------------------	--	------------------	------------------

Compte de Résultat (Première Partie)

2MB DISTRIBUTION

Période du 01/07/16 au 30/06/17
Edition du 11/10/17
Tenue de compte €

RUBRIQUES	France	Exportation N	Total N 30/06/2017	N-1 30/06/2016
Ventes d'origine végétale				
Ventes d'origine animale				
Ventes de produits transformés				
Ventes d'animaux				
Autres production vendue	12 216 478		12 216 478	15 614 735
Montant net du chiffre d'affaires	12 216 478		12 216 478	15 614 735
Variation d'inventaire : animaux reproducteurs immobilisés				
Variation d'inventaire de la production stockée				
Production immobilisée				
Production autoconsommée				
Indemnités et subventions d'exploitation				
Reprises sur amortissements et provisions, transfert de charges			19 988	15 957
Autres produits			912	17 481
			12 237 378	15 648 173

Achats de marchandises et approvisionnements (y compris droits de douane)			11 004 207	13 851 913
Variation de stock (marchandises et approvisionnements)			(651)	21 344
Achats d'animaux (y compris droits de douane)				
Autres achats et charges externes			853 078	1 007 550
Impôts, taxes et versements assimilés			17 361	13 728
Rémunérations			218 319	202 691
Cotisations personnelles de l'exploitant				
Charges sociales			82 495	82 961
Dotations aux amortissements sur immobilisations			7 348	4 351
Dotations aux provisions sur immobilisations				
Dotations aux provisions sur actif circulant			72	63 292
Dotations aux provisions pour risques et charges				
Autres charges			10 723	4 353
			12 192 952	15 252 183

			44 426	395 990
--	--	--	---------------	----------------

Produits financiers de participation				
Produits des autres valeurs mobilières et créances de l'actif immobilisé			4 313	4 953
Autres intérêts, produits assimilés, différences positives de change			1 091	2 247
Reprises sur provisions et transferts de charges				
Produits nets sur cessions de valeurs mobilières de placement				
			5 404	7 200

Dotations financières aux amortissements et provisions				
Intérêts, charges assimilées, différences négatives de change			116	
Charges nettes sur cessions de valeurs mobilières de placement				
			116	

			5 288	7 200
--	--	--	--------------	--------------

Compte de Résultat (Deuxième Partie)

2MB DISTRIBUTION

Période du 01/07/16 au 30/06/17
 Edition du 11/10/17
 Tenue de compte €

RUBRIQUES	Total N 30/06/2017	N-1 30/06/2016
Produits exceptionnels sur opérations de gestion	1 951	83 411
Produits des cessions d'éléments d'actif		9 500
Produits exceptionnels sur opérations en capital		
Reprises sur provisions et transferts de charges		
PRODUITS EXCEPTIONNELS	1 951	92 911
Charges exceptionnelles sur opérations de gestion	182	64 034
Valeurs comptables des éléments d'actif cédés		
Charges exceptionnelles sur opérations en capital		
Dotations exceptionnelles aux amortissements et provisions		
CHARGES EXCEPTIONNELLES	182	64 034
RESULTAT EXCEPTIONNEL	1 770	28 877
Participation des salariés aux résultats de l'entreprise		
TOTAL DES PRODUITS	12 244 733	15 748 284
TOTAL DES CHARGES	12 193 250	15 316 217
BENEFICE OU PERTE	51 484	432 067

2MB DISTRIBUTION

FAITS MAJEURS DE L'EXERCICE

Le chiffre d'affaires de l'exercice 2016 / 2017 atteint 12 216 K€ contre 15 615 K€ sur l'exercice antérieur et un résultat courant de 50 K€ pour 403 K€ l'an dernier .

Le chiffre d'affaires affectable au contrat DOM se situe à 7,80 M €

Le résultat net 2016/2017 de 51 K€ engendre des capitaux propres positifs de 95 K€

Le budget 2017 /2018 laisse entrevoir un chiffre d' affaires supérieur de 22 %

DETTES FOURNISSEURS

Le fournisseur THALES AIR SYSTEMS a un en-cours global qui s'élève à 3 888 K€ dont le montant de 2 827 K€ est échu .

2MB DISTRIBUTION

Les conventions générales comptables ont été appliquées, dans le respect du principe de prudence, conformément aux hypothèses de base :

- continuité de l'exploitation
- permanence des méthodes comptables d'un exercice à l'autre
- indépendance des exercices

et conformément aux règles générales d'établissement et de présentation des comptes annuels .

La méthode de base retenue pour l'évaluation des éléments inscrits en comptabilité est la méthode des coûts historiques

identité de la Ste mère consolidant les comptes : GROUPE 2MB 70 Avenue du Général De Gaulle 35530 Noyal Sur Vilaine

Les principales méthodes utilisées sont les suivantes :

a) immobilisations incorporelles

selon les dispositions du règlement ANC 2015-06 ayant trait à la prise d'option en matière de valorisation du fonds commercial, il a été décidé de considérer que la durée des avantages économiques futurs ne pouvait être évaluée avec précision . En conséquence, l'entité a décidé de ne pas pratiquer d'amortissement du fonds commercial . Il a, de fait, été décidé de pratiquer des tests de dépréciation . Ces tests n'ont pas révélé la nécessité de comptabiliser la provision correspondante .

b) immobilisations corporelles

Les immobilisations corporelles sont évaluées à leur coût d' acquisition (prix d'achat et frais accessoires, hors frais d'acquisition des immobilisations) ou à leur coût de production .

Les intérêts des emprunts spécifiques à la production d'immobilisations ne sont pas inclus dans le coût de production de ces immobilisations.

Les amortissements pour dépréciation sont calculés suivant le mode linéaire en fonction de la durée de vie prévue :

- Logiciel	2 à 3 ans
- Agencements et aménagements divers	5 à 7 ans
- Matériels de transport	3 à 4 ans
- Matériels et outillages industriels	5 à 8 ans
- Matériel de bureau et informatique	2 à 5 ans
- Mobilier	5 à 7 ans

c) Participations, autres titres immobilisés, valeurs mobilières de placements

La valeur brute est constituée par le coût d'achat hors frais accessoires. Lorsque la valeur d'inventaire est inférieure à la valeur brute, une provision pour dépréciation est constituée du montant de la différence .

d) Stocks

Les stocks sont évalués au dernier prix d'achat

la valeur brute des marchandises et approvisionnements comprend le prix d'achat et les frais accessoires .

Les intérêts sont toujours exclus de la valorisation des stocks

A compter de l'exercice 2015/2016, la méthode du groupe est appliquée, une provision pour dépréciation des stocks est pratiquée à 100 % sur les marchandises n'ayant pas enregistré de mouvement depuis deux ans .

e) Créances

Les créances sont valorisées à leur valeur nominale . Une provision pour dépréciation est pratiquée lorsque la valeur d'inventaire est inférieure à la valeur comptable .

f) Intégration fiscale

A partir de 1er juillet 2007, les compte de 2MB DISTRIBUTION font l'objet d'une intégration fiscale dans le cadre d'une convention signée avec la société mère indiquée ci-dessus .

A chaque exercice, la société mère règle l'impôt société pour sa filiale 2MB Distribution .

g) Filiales et participations

La société présente des comptes consolidés avec sa filiale : - SCI TERRE ET MER

De même, elle intègre au plan fiscal, les résultats de cette filiale et se porte, vis-à-vis de l'administration fiscale, responsable de la totalité de l'impôt société dû .

	Capital - % détenu	Valeur Actif 2MB Distribution	Dépréciation	Capitaux propres 30/06/17	Résultat 30/06/17
SCI TERRE ET MEF	1500 66,67	1000	1000	(990)	

2MB DISTRIBUTION

AUTRES INFORMATIONS

EFFECTIFS	Hommes	Femmes
Cadres	3	
Non cadres	3	2

Honoraires des Commissaires aux comptes : 12 392 € HT

11/10/2017

2MB DISTRIBUTION

**Éléments concernant les entreprises liées et les participations
(en milliers d'euros)**

POSTES	MONTANT CONCERNANT LES ENTREPRISES	
	liées	avec lesquelles la sté a un lien de participation
Avances et acomptes sur immobilisations		
Participations		
Créances rattachées à des participations		
Prêts		
Avances et acomptes versés sur commandes		
Créances clients et comptes rattachés	23	7
Autres créances		1 757
Capital souscrit appelé non versé		
Emprunts obligataires convertibles		
Autres Emprunts obligataires		
Emprunts et dettes auprès des Ets de crédit		
Emprunts et dettes financières divers		
Avances et acomptes reçus sur commandes en cours		
Dettes fournisseurs et comptes rattachés	9	5
Dettes sur immobilisations et comptes rattachés		
Autres dettes		
Produits de participation		
Autres produits financiers		4
Charges financières		

11/10/2017

Immobilisations

2MB DISTRIBUTION

Période du 01/07/16 au 30/06/17
Edition du 11/10/17
Tenue de compte €

RUBRIQUES	Valeur brute début exercice	Augmentations par réévaluation	Acquisitions apports, création virements
IMMOBILISATIONS INCORPORELLES			
Frais d'établissement et de développement			
Autres immobilisations incorporelles	112 889		5 050
TOTAL immobilisations incorporelles :	112 889		5 050
IMMOBILISATIONS CORPORELLES			
Terrains			
Constructions sur sol propre			
Constructions sur sol d'autrui			
Constructions installations générales			
Installations techniques et outillage industriel	4 507		
Installations générales, agencements et divers	23 420		
Matériel de transport	27 133		
Matériel de bureau, informatique et mobilier	57 256		511
Emballages récupérables et divers			
Immobilisations corporelles en cours			
Avances et acomptes			
TOTAL immobilisations corporelles :	112 316		511
IMMOBILISATIONS FINANCIÈRES			
Participations évaluées par mises en équivalence			
Autres participations	1 000		
Autres titres immobilisés			
Prêts et autres immobilisations financières	12 077		101
TOTAL immobilisations financières :	13 077		101
TOTAL GÉNÉRAL	238 283		5 662

RUBRIQUES	Diminutions par virement	Diminutions par cessions mises hors service	Valeur brute fin d'exercice	Réévaluations légales
IMMOBILISATIONS INCORPORELLES				
Frais d'étab. et de développement				
Autres immobilisations incorporelles			117 939	
TOTAL immobilisations incorporelles :			117 939	
IMMOBILISATIONS CORPORELLES				
Terrains				
Constructions sur sol propre				
Constructions sur sol d'autrui				
Constructions installations générales				
Install. techn., matériel et out. industriels			4 507	
Inst. générales, agencements et divers			23 420	
Matériel de transport			27 133	
Mat. de bureau, informatique et mobil.		2 862	54 905	
Emballages récupérables et divers				
Immobilisations corporelles en cours				
Avances et acomptes				
TOTAL immobilisations corporelles :		2 862	109 965	
IMMOBILISATIONS FINANCIÈRES				
Participations mises en équivalence				
Autres participations			1 000	
Autres titres immobilisés				
Prêts et autres immo. financières		149	12 029	
TOTAL immobilisations financières :		149	13 029	
TOTAL GÉNÉRAL		3 011	240 933	

Amortissements

2MB DISTRIBUTION

Période du 01/07/16 au 30/06/17
Edition du 11/10/17
Tenue de compte €

SITUATIONS ET MOUVEMENTS DE L'EXERCICE				
IMMOBILISATIONS AMORTISSABLES	Montant début exercice	Augmentations dotations	Diminutions reprises	Montant fin exercice
IMMOBILISATIONS INCORPORELLES				
Frais d'étab. et de développement.				
Autres immobilisations incorporelles	30 719	145		30 864
TOTAL immobilisations incorporelles :	30 719	145		30 864
IMMOBILISATIONS CORPORELLES				
Terrains				
Constructions sur sol propre				
Constructions sur sol d'autrui				
Constructions installations générales				
Installations techn. et outillage industriel	4 507			4 507
Inst. générales, agencements et divers	23 420			23 420
Matériel de transport	11 072	6 294		17 365
Mat. de bureau, informatique et mobil.	55 179	910	2 862	53 227
Emballages récupérables et divers				
TOTAL immobilisations corporelles :	94 178	7 203	2 862	98 519
TOTAL GÉNÉRAL	124 897	7 348	2 862	129 383

VENTILATIONS DES DOTATIONS AUX AMORTISSEMENTS DE L'EXERCICE			
IMMOBILISATIONS AMORTISSABLES	Amortissements linéaires	Amortissements dégressifs	Amortissements exceptionnels
IMMOBILISATIONS INCORPORELLES			
Frais d'établissement et de développement			
Autres immobilisations incorporelles	145		
TOTAL immobilisations incorporelles :	145		
IMMOBILISATIONS CORPORELLES			
Terrains			
Constructions sur sol propre			
Constructions sur sol d'autrui			
Constructions installations générales			
Installations techniques et outillage industriel			
Installations générales, agencements et divers			
Matériel de transport	6 294		
Matériel de bureau, informatique et mobilier	910		
Emballages récupérables et divers			
TOTAL immobilisations corporelles :	7 203		
Frais d'acquisition de titres de participations			
TOTAL GÉNÉRAL	7 348		

Provisions Inscrites au Bilan

2MB DISTRIBUTION

Période du 01/07/16 au 30/06/17
 Edition du 11/10/17
 Tenue de compte €

RUBRIQUES	Montant début exercice	Augmentations dotations	Diminutions reprises	Montant fin exercice
Prov. pour reconstitution des gisements Provisions pour investissement Provisions pour hausse des prix Amortissements dérogatoires Dont majorations exceptionnelles de 30% Provisions pour prêts d'installation Autres provisions réglementées				
PROVISIONS RÉGLEMENTÉES				

Provisions pour litiges Prov. pour garant. données aux clients Prov. pour pertes sur marchés à terme Provisions pour amendes et pénalités Provisions pour pertes de change Prov. pour pensions et obligat. simil. Provisions pour impôts Prov. pour renouvellement des immo. Provisions pour gros entretien et grandes révisions Provisions pour charges sociales et fiscales sur congés à payer Autres prov. pour risques et charges				
PROV. POUR RISQUES ET CHARGES				

Prov. sur immobilisations incorporelles Prov. sur immobilisations corporelles Prov. sur immo. titres mis en équival. Prov. sur immo. titres de participation Prov. sur autres immo. financières Provisions sur stocks et en cours Provisions sur comptes clients Autres provisions pour dépréciation	1 000 230 161 364 1 400	72	15 270	1 000 214 963 364 1 400
PROVISIONS POUR DÉPRÉCIATION	232 925	72	15 270	217 727

TOTAL GÉNÉRAL	232 925	72	15 270	217 727
----------------------	----------------	-----------	---------------	----------------

État des Échéances des Créances et Dettes

2MB DISTRIBUTION

Période du 01/07/16 au 30/06/17
Edition du 11/10/17
Tenue de compte €

ÉTAT DES CRÉANCES	Montant brut	A 1 an au plus	A plus d'1 an
DE L'ACTIF IMMOBILISÉ			
Créances rattachées à des participations			
Prêts			
Autres immobilisations financières	12 029		12 029
TOTAL de l'actif immobilisé :	12 029		12 029
DE L'ACTIF CIRCULANT			
Clients douteux ou litigieux	437		437
Autres créances clients	2 751 178	2 751 178	
Créance représent. de titres prêtés ou remis en garantie			
Personnel et comptes rattachés			
Sécurité sociale et autres organismes sociaux			
État - Impôts sur les bénéfices			
État - Taxe sur la valeur ajoutée	43 866	43 866	
État - Autres impôts, taxes et versements assimilés			
État - Divers			
Groupe et associés	1 758 645	1 758 645	
Débiteurs divers	11 600	11 600	
TOTAL de l'actif circulant :	4 565 725	4 565 289	437
CHARGES CONSTATÉES D'AVANCE	129 838	129 838	

TOTAL GÉNÉRAL	4 707 592	4 695 126	12 466
----------------------	------------------	------------------	---------------

ÉTAT DES DETTES	Montant brut	A 1 an au plus	A plus d'1 an et 5 ans au plus	A plus de 5 ans
Emprunts obligataires convertibles				
Autres emprunts obligataires				
Auprès des établissements de crédit :				
- à 1 an maximum à l'origine				
- à plus d' 1 an à l'origine	436	436		
Emprunts et dettes financières divers				
Fournisseurs et comptes rattachés	5 015 570	5 015 570		
Personnel et comptes rattachés	23 047	23 047		
Sécurité sociale et autres organismes	36 524	36 524		
Impôts sur les bénéfices				
Taxe sur la valeur ajoutée	15 586	15 586		
Obligations cautionnées				
Autres impôts, taxes et assimilés	3 265	3 265		
Dettes sur immo. et comptes rattachés				
Groupe et associés				
Autres dettes				
Dette représentat. de titres empruntés				
Produits constatés d'avance				

TOTAL GÉNÉRAL	5 094 429	5 094 429		
----------------------	------------------	------------------	--	--

Charges à Payer

2MB DISTRIBUTION

Période du 01/07/16 au 30/06/17
Edition du 11/10/17
Tenue de compte €

MONTANT DES CHARGES À PAYER INCLUS DANS LES POSTES SUIVANTS DU BILAN	Montant
Emprunts obligataires convertibles	
Autres emprunts obligataires	
Emprunts et dettes auprès des établissements de crédit	
Emprunts et dettes financières divers	
Dettes fournisseurs et comptes rattachés	266 944
Dettes fiscales et sociales	40 932
Dettes sur immobilisations et comptes rattachés	
Disponibilités, charges à payer	436
Autres dettes	
TOTAL	308 313

Produits à Recevoir

2MB DISTRIBUTION

Période du 01/07/16 au 30/06/17
Edition du 11/10/17
Tenue de compte €

MONTANT DES PRODUITS À RECEVOIR INCLUS DANS LES POSTES SUIVANTS DU BILAN	Montant
Immobilisations financières	
Créances rattachées à des participations	
Autres immobilisations financières	
Créances	
Créances clients et comptes rattachés	11 194
Personnel	
Organismes sociaux	
État	
Divers, produits à recevoir	6 439
Autres créances	5 161
Valeurs Mobilières de Placement	
Disponibilités	
TOTAL	22 794

Charges et Produits Constatés d'Avance

2MB DISTRIBUTION

Période du 01/07/16 au 30/06/17
Edition du 11/10/17
Tenue de compte €

RUBRIQUES	Charges	Produits
Charges ou produits d'exploitation	129 838	
Charges ou produits financiers		
Charges ou produits exceptionnels		
	TOTAL	
	129 838	

Composition du Capital Social

2MB DISTRIBUTION

Période du 01/07/16 au 30/06/17
Edition du 11/10/17
Tenue de compte €

CATEGORIES DE TITRES	Nombre	Valeur nominale
1 - Actions ou parts sociales composant le capital soc. au début de l'exercice	500	80
2 - Actions ou parts sociales émises pendant l'exercice		
3 - Actions ou parts sociales remboursées pendant l'exercice		
4 - Actions ou parts sociales composant le capital social en fin d'exercice	500	80

Engagements Financiers

2MB DISTRIBUTION

Période du 01/07/16 au 30/06/17
Edition du 11/10/17
Tenue de compte €

ENGAGEMENTS DONNÉS	Montant
Effets escomptés non échus	
Avals et cautions	
Engagements en matière de pensions, retraites et indemnités	54 678
Autres engagements donnés :	

TOTAL	54 678
--------------	---------------

ENGAGEMENTS RECUS	Montant
Avals et cautions et garanties	
Autres engagements reçus :	

TOTAL	
--------------	--

POUVOIR

POUR FORMALITES AU REGISTRE DU COMMERCE ET DES SOCIETES

OBJET : APPROBATION DES COMPTES

DOSSIER : 2MB DISTRIBUTION

Je soussignée,

NOM : Madame Corinne LE DORZE

Agissant pour le compte de la société "2MB DISTRIBUTION", société par actions simplifiée au capital de 40 000 Euros, ayant son siège social à NOYAL SUR VILAINE (35530), 70 avenue du Général de Gaulle, immatriculée au Registre du Commerce et des Sociétés de RENNES sous le numéro 413 221 730,

Donne pouvoir au CABINET MARTINE VAZEL, société d'avocat spécialiste en droit des sociétés, 167 Route de Lorient, Parc Monier, Immeuble "Le Cassiopée", 35000 RENNES,

De, pour moi et en mon nom, présenter au Greffe du Tribunal de Commerce de RENNES à l'effet de rédiger, signer et déposer audit Greffe et partout où besoin sera, toutes pièces justificatives au Registre du Commerce et des Sociétés, conformément à la Loi du 9 Août 1953 et aux Lois et Ordonnances subséquentes.

Je lui donne également pouvoir d'établir, signer et déposer toutes pièces rectifiant, complétant ou annulant les mentions qui y sont apportées, produire ou se faire remettre tous titres, pièces et certificats et généralement faire le nécessaire.

FAIT A NOYAL SUR VILAINE

Le 12 décembre 2017

