

RCS : DIJON

Code greffe : 2104

Documents comptables

REGISTRE DU COMMERCE ET DES SOCIETES

Le greffier du tribunal de commerce de DIJON atteste l'exactitude des informations transmises ci-après

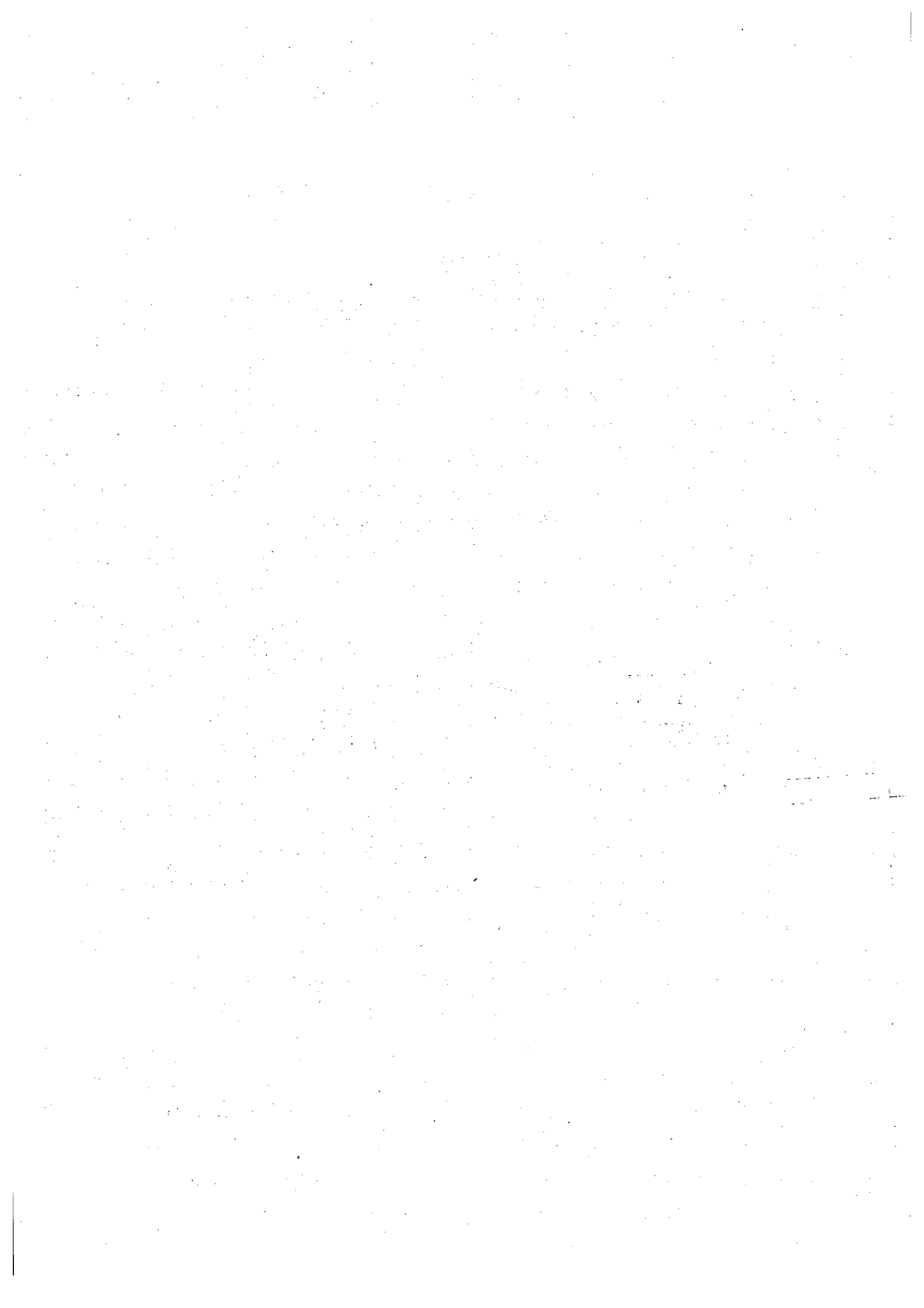
Nature du document : Documents comptables (B-S)

Numéro de gestion : 2016 B 00159

Numéro SIREN : 818 262 487

Nom ou dénomination : MALÉ

Ce dépôt a été enregistré le 12/07/2018 sous le numéro de dépôt 4139



Désignation de l'entreprise : MALE SAS Durée de l'exercice exprimée en nombre de mois * 1 | 2
 Adresse de l'entreprise : 22 Rue Arthur Deroye 21000 DIJON Durée de l'exercice précédent * 1 | 1
 Numéro SIRET *

8	1	8	2	6	2	4	8	7	0	0	0	1	5
---	---	---	---	---	---	---	---	---	---	---	---	---	---

 Néant *

				Exercice N clos le:		
				3 1 1 2 2 0 1 7		
		Brut 1	Amortissements, provisions 2	Net 3		
Capital souscrit non appelé (I)		AA				
ACTIF IMMOBILISÉ *	Frais d'établissement *	AB				
	Frais de développement *	CX				
	Concessions, brevets et droits similaires	AF				
	Fonds commercial (1)	AH				
	Autres immobilisations incorporelles	AJ				
	Avances et acomptes sur immobilisations incorporelles	AL				
	Terrains	AN				
	Constructions	AP				
	Installations techniques, matériel et outillage industriels	AR				
	Autres immobilisations corporelles	AT				
	Immobilisations en cours	AV				
	Avances et acomptes	AX				
	Participations évaluées selon la méthode de mise en équivalence	CS				
	Autres participations	CU	237 000			237 000
Créances rattachées à des participations	BB					
Autres titres immobilisés	BD					
Prêts	BF					
Autres immobilisations financières *	BH					
TOTAL (II)		BJ	237 000		237 000	
ACTIF CIRCULANT	STOCKS *	Matières premières, approvisionnements	BL			
		En cours de production de biens	BN			
		En cours de production de services	BP			
	Produits intermédiaires et finis	BR				
	Marchandises	BT				
	Avances et acomptes versés sur commandes	BV				
	CRÉANCES	Clients et comptes rattachés (3)*	BX			
		Autres créances (3)	BZ	3 500		3 500
		Capital souscrit et appelé, non versé	CB			
	DIVERS	Valeurs mobilières de placement (dont actions propres :)	CD			
Disponibilités		CF				
Charges constatées d'avance (3)*		CH				
TOTAL (III)		CJ	3 500		3 500	
Comptes de régularisation	Frais d'émission d'emprunt à étaler (IV)	CW				
	Primes de remboursement des obligations (V)	CM				
	Écarts de conversion actif *	CN				
	TOTAL GÉNÉRAL (I à VI)		CO	240 500	1A	240 500

CERTIFIÉ CONFORME A L'ORIGINAL

Déposé au Greffe
du Tribunal
de Commerce
de Dijon
le 12 JUIL 2018
sous le N° B 439

SAGE Experts-comptables Janvier 2018 : Etat préparatoire.

Renvois : (1) Droit au bail : CP (2) Part à moins d'un an des immobilisations financières nettes : (3) Part à plus d'un an : CR

Clause de réserve de propriété : * Immobilisations : Stocks : Créances :

* Des explications concernant cette rubrique sont données dans la notice n° 2032

UB

Désignation de l'entreprise		MALE SAS	Néant <input type="checkbox"/> *	
		Exercice N		
CAPITAUX PROPRES	Capital social ou individuel (1)* (Dont versé : 60.000...)	DA	60 000	
	Primes d'émission, de fusion, d'apport,	DB		
	Ecart de réévaluation (2)* (dont écart d'équivalence <input type="checkbox"/> EK)	DC		
	Réserve légale (3)	DD		
	Réserves statutaires ou contractuelles	DE		
	Réserves réglementées (3)* (Dont réserve spéciale des provisions pour fluctuation des cours <input type="checkbox"/> BI)	DF		
	Autres réserves (Dont réserve relative à l'achat d'œuvres originales d'artistes vivants * <input type="checkbox"/> EJ)	DG		
	Report à nouveau	DH	(9 731)	
	RÉSULTAT DE L'EXERCICE (bénéfice ou perte)	DI	(9 599)	
	Subventions d'investissement	DJ		
	Provisions réglementées *	DK		
		TOTAL (I)	DL	40 671
Autres fonds propres	Produit des émissions de titres participatifs	DM		
	Avances conditionnées	DN		
	TOTAL (II)	DO		
Provisions pour risques et charges	Provisions pour risques	DP		
	Provisions pour charges	DQ		
	TOTAL (III)	DR		
DETTES (4)	Emprunts obligataires convertibles	DS		
	Autres emprunts obligataires	DT		
	Emprunts et dettes auprès des établissements de crédit (5)	DU	199 224	
	Emprunts et dettes financières divers (Dont emprunts participatifs <input type="checkbox"/> EI)	DV		
	Avances et acomptes reçus sur commandes en cours	DW		
	Dettes fournisseurs et comptes rattachés	DX	605	
	Dettes fiscales et sociales	DY		
	Dettes sur immobilisations et comptes rattachés	DZ		
	Autres dettes	EA		
Compte régul.	Produits constatés d'avance (4)	EB		
	TOTAL (IV)	EC	199 829	
	(V)	ED		
	TOTAL GÉNÉRAL (I à V)	EE	240 500	
RENVIS	(1) Écart de réévaluation incorporé au capital	1B		
	(2) Dont {	Réserve spéciale de réévaluation (1959)	1C	
		Écart de réévaluation libre	1D	
		Réserve de réévaluation (1976)	1E	
	(3) Dont réserve spéciale des plus-values à long terme *	1F		
(4) Dettes et produits constatés d'avance à moins d'un an	EG	38 062		
(5) Dont concours bancaires courants, et soldes créditeurs de banques et CCP	EH	910		

* Des explications concernant cette rubrique sont données dans la notice n° 2032.

13

③ COMPTE DE RÉSULTAT DE L'EXERCICE (En liste)

DGFIP N° 2052-SD 2018

Formulaire obligatoire (article 53 A du Code général des impôts).

Désignation de l'entreprise :		MALE SAS		Néant <input type="checkbox"/> *		
		Exercice N				
		France	Exportations et livraisons intracommunautaires	Total		
PRODUITS D'EXPLOITATION	Ventes de marchandises *	FA	FB	FC		
	Production vendue	} biens *	FD	FE	FF	
			} services *	FG	FH	FI
	Chiffres d'affaires nets *	FJ		FK	FL	
	Production stockée *			FM		
	Production immobilisée *			FN		
	Subventions d'exploitation			FO		
	Reprises sur amortissements et provisions, transferts de charges * (9)			FP		
	Autres produits (1) (11)			FQ		
	Total des produits d'exploitation (2) (I)				FR	
CHARGES D'EXPLOITATION	Achats de marchandises (y compris droits de douane)*			FS		
	Variation de stock (marchandises)*			FT		
	Achats de matières premières et autres approvisionnements (y compris droits de douane)*			FU		
	Variation de stock (matières premières et approvisionnements)*			FV		
	Autres achats et charges externes (3) (6 bis)*			FW	3 927	
	Impôts, taxes et versements assimilés *			FX	153	
	Salaires et traitements *			FY		
	Charges sociales (10)			FZ		
DOTATIONS D'EXPLOITATION	Sur immobilisations	- dotations aux amortissements *		GA		
		- dotations aux provisions		GB		
	Sur actif circulant : dotations aux provisions *			GC		
	Pour risques et charges : dotations aux provisions			GD		
	Autres charges (12)			GE		
Total des charges d'exploitation (4) (II)				GF	4 080	
1 - RÉSULTAT D'EXPLOITATION (I - II)				GG	(4 080)	
opérations en commun	Bénéfice attribué ou perte transférée *		(III)	GH		
	Perte supportée ou bénéfice transféré *		(IV)	GI		
PRODUITS FINANCIERS	Produits financiers de participations (5)			GJ		
	Produits des autres valeurs mobilières et créances de l'actif immobilisé (5)			GK		
	Autres intérêts et produits assimilés (5)			GL		
	Reprises sur provisions et transferts de charges			GM		
	Différences positives de change			GN		
	Produits nets sur cessions de valeurs mobilières de placement			GO		
Total des produits financiers (V)				GP		
CHARGES FINANCIÈRES	Dotations financières aux amortissements et provisions *			GQ		
	Intérêts et charges assimilées (6)			GR	5 519	
	Différences négatives de change			GS		
	Charges nettes sur cessions de valeurs mobilières de placement			GT		
Total des charges financières (VI)				GU	5 519	
2 - RÉSULTAT FINANCIER (V - VI)				GV	(5 519)	
3 - RÉSULTAT COURANT AVANT IMPÔTS (I - II + III - IV + V - VI)				GW	(9 599)	

LD

④

COMPTÉ DE RÉSULTAT DE L'EXERCICE (Suite)

DGFIP N° 2053-SD 2018

Formulaire obligatoire (article 53 A
du Code général des impôts)

Désignation de l'entreprise		MALE SAS		Néant <input type="checkbox"/> *		
				Exercice N		
PRODUITS EXCEPTIONNELS	Produits exceptionnels sur opérations de gestion			HA		
	Produits exceptionnels sur opérations en capital *			HB		
	Reprises sur provisions et transferts de charges			HC		
	Total des produits exceptionnels (7) (VII)			HD		
CHARGES EXCEPTIONNELLES	Charges exceptionnelles sur opérations de gestion (6 bis)			HE		
	Charges exceptionnelles sur opérations en capital *			HF		
	Dotations exceptionnelles aux amortissements et provisions (6 ter)			HG		
	Total des charges exceptionnelles (7) (VIII)			HH		
4 – RÉSULTAT EXCEPTIONNEL (VII – VIII)						
Participation des salariés aux résultats de l'entreprise				(IX)		
Impôts sur les bénéfices *				(X)		
TOTAL DES PRODUITS (I + III + V + VII)				HL		
TOTAL DES CHARGES (II + IV + VI + VIII + IX + X)				HM	9 599	
5 – BÉNÉFICE OU PERTE (Total des produits – total des charges)				HN	(9 599)	
REVENUS	(1)	Dont produits nets partiels sur opérations à long terme			HO	
	(2)	Dont	produits de locations immobilières		HY	
			produits d'exploitation afférents à des exercices antérieurs (à détailler au (8) ci-dessous)		IG	
	(3)	Dont	– Crédit-bail mobilier *		HP	
			– Crédit-bail immobilier		HQ	
	(4)	Dont charges d'exploitation afférentes à des exercices antérieurs (à détailler au (8) ci-dessous)			IH	
	(5)	Dont produits concernant les entreprises liées			IJ	
	(6)	Dont intérêts concernant les entreprises liées			IK	
	(6bis)	Dont dons faits aux organismes d'intérêt général (art. 238 bis du C.G.I.)			IX	
	(6ter)	Dont amortissements des souscriptions dans des PME innovantes (art. 217 octies)			RC	
		Dont amortissements exceptionnel de 25% des constructions nouvelles (art. 39 quinquies D)			RD	
	(9)	Dont transferts de charges			A1	
	(10)	Dont cotisations personnelles de l'exploitant (13)			A2	
	(11)	Dont redevances pour concessions de brevets, de licences (produits)			A3	
	(12)	Dont redevances pour concessions de brevets, de licences (charges)			A4	
(13)	Dont primes et cotisations complémentaires personnelles : facultatives		A6	obligatoires	A9	
(7)	Détail des produits et charges exceptionnels (Si le nombre de lignes est insuffisant, reproduire le cadre (7) et le joindre en annexe) :				Exercice N	
				Charges exceptionnelles	Produits exceptionnels	
(8)	Détail des produits et charges sur exercices antérieurs :			Exercice N		
				Charges antérieures	Produits antérieurs	

MALÉ
Société par actions simplifiée au capital de 60.000 euros
Siège social : 22 rue Arthur Deroye
21000 DIJON
818 262 487 RCS DIJON

EXTRAIT DU PROCES VERBAL DE LA DELIBERATION

DU PROCES-VERBAL DES DECISIONS DE L'ASSOCIE UNIQUE

DU 22 MAI 2018

Résolution d'affectation du résultat de l'exercice clos le 31 décembre 2017 proposée par le rapport de gestion.

Nous vous rappelons que nous avons dégagé au 31 décembre 2017 une perte nette comptable d'un montant de -9.599 euros.

Nous vous proposons d'affecter ce résultat de la manière suivante :

- au débit du compte « Report à nouveau » pour -9.599 euros

Résolution d'affectation du résultat de l'exercice clos le 31 décembre 2017 adoptée par l'Associé-unique.

L'Associé unique constate que les comptes annuels font apparaître une perte nette comptable d'un montant de -9.599 euros.

L'Associé unique décide d'affecter ce résultat de la manière suivante :

- au débit du compte « Report à nouveau » pour -9.599 euros

POUR EXTRAIT CERTIFIE CONFORME A L'ORIGINAL

LE PRÉSIDENT

