



RCS : DIJON

Code greffe : 2104

Documents comptables

## REGISTRE DU COMMERCE ET DES SOCIETES

**Le greffier du tribunal de commerce de DIJON atteste l'exactitude des informations transmises ci-après**

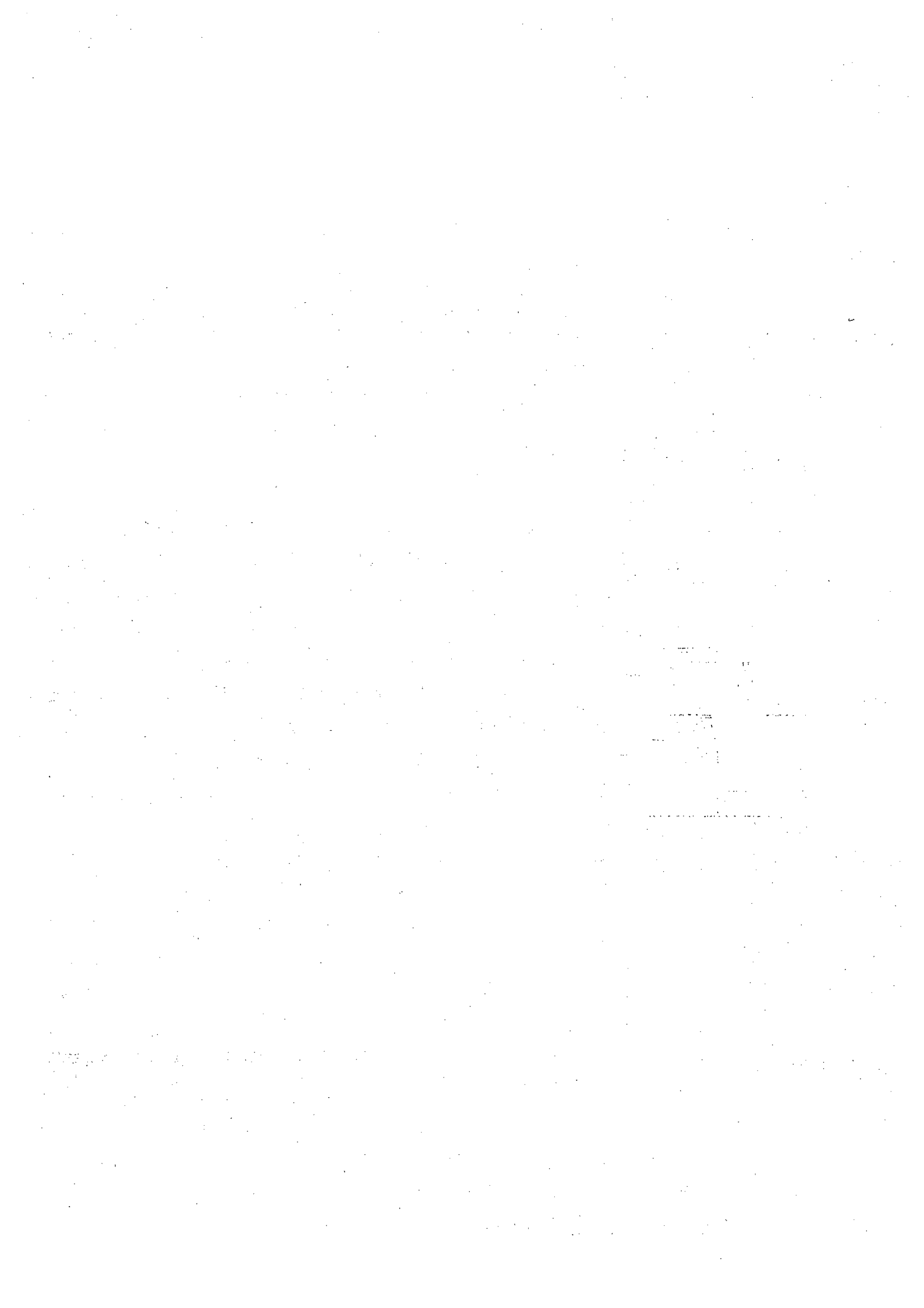
Nature du document : Documents comptables (B-S)

Numéro de gestion : 2016 B 00159

Numéro SIREN : 818 262 487

Nom ou dénomination : MALÉ

Ce dépôt a été enregistré le 28/06/2017 sous le numéro de dépôt 4232



Désignation de l'entreprise : MALE SAS Durée de l'exercice exprimée en nombre de mois \* 12

Adresse de l'entreprise 22 Rue Arthur Deroy 21000 DIJON Durée de l'exercice précédent \* 12

Numéro SIRET \* 8 1 8 2 6 2 4 8 7 0 0 0 1 5 Néant  \*

		Exercice N clos le	
		<u>3 1 1 2 2 0 1 6</u>	
		Brut 1	Amortissements, provisions 2
		Ner 3	
Capital souscrit non appelé (I)		AA	
IMMOBILISATIONS INCORPORELLES	Frais d'établissement *	AB	AC
	Frais de développement *	CX	CQ
	Concessions, brevets et droits similaires	AF	AG
	Fonds commercial (1)	AH	AI
	Autres immobilisations incorporelles	AJ	AK
	Avances et acomptes sur immobilisations incorporelles	AL	AM
IMMOBILISATIONS CORPORELLES	Terrains	AN	AO
	Constructions	AP	AQ
	Installations techniques, matériel et outillage industriels	AR	AS
	Autres immobilisations corporelles	AT	AU
	Immobilisations en cours	AV	AW
	Avances et acomptes	AX	AY
IMMOBILISATIONS FINANCIÈRES (2)	Participations évaluées selon la méthode de mise en équivalence	CS	CT
	Autres participations	CU	CV
	Créances rattachées à des participations	BB	BC
	Autres titres immobilisés	BD	BE
	Prêts	BF	BG
	Autres immobilisations financières *	BH	BI
TOTAL (II)		BJ	BK
		237 000	237 000
STOCKS *	Matières premières, approvisionnements	BL	BM
	En cours de production de biens	BN	BO
	En cours de production de services	BP	BQ
	Produits intermédiaires et finis	BR	BS
	Marchandises	BT	BU
	Avances et acomptes versés sur commandes	BV	BW
CRÉANCES	Clients et comptes rattachés (3)*	BX	BY
	Autres créances (3)	BZ	CA
	Capital souscrit et appelé, non versé	CB	CC
DIVERS	Valeurs mobilières de placement (dont actions propres : .....)	CD	CE
	Disponibilités	CF	CG
		7 829	7 829
Charges constatées d'avance (3)*		CH	CI
TOTAL (III)		CJ	CK
		47 829	47 829
Comptes de régularisation	Frais d'émission d'emprunt à évaluer (IV)	CW	
	Primes de remboursement des obligations (V)	CM	
	Écarts de conversion actif *	CN	
	TOTAL GÉNÉRAL (I à VI)	CO	IA
		284 829	284 829
Renvois : (1) Dont droit au bail :	(2) Part à moins d'un an des immobilisations financières nettes :	CP	(3) Part à plus d'un an :
CR			CR
Clause de réserve de propriété : *	Immobilisations :	Stocks :	Créances :

COPIE CONFORME A L'ORIGINAL

Déposé au Greffe  
du Tribunal  
de Commerce  
de Dijon  
le 28 JUIN 2017  
sous le n° B

4232

SAGE Experts-comptables Janvier 2017 : Etat préparatoire.

\* Des explications concernant cette rubrique sont données dans la notice n° 2032

Désignation de l'entreprise		MALE SAS		Néant <input type="checkbox"/> *	
				Exercice N	
CAPITAUX PROPRES	Capital social ou individuel (1)* (Dont versé : ..... 60 000...)	DA	60 000		
	Primes d'émission, de fusion, d'apport, ....	DB			
	Écarts de réévaluation (2)* (dont écart d'équivalence EK)	DC			
	Réserve légale (3)	DD			
	Réserves statutaires ou contractuelles	DE			
	Réserves réglementées (3)* (Dont réserve spéciale des provisions pour fluctuation des cours B1)	DF			
	Autres réserves (Dont réserve relative à l'achat d'œuvres originales d'artistes vivants * EJ)	DG			
	Report à nouveau	DH			
	<b>RÉSULTAT DE L'EXERCICE (bénéfice ou perte)</b>	DI	(9 731)		
	Subventions d'investissement	DJ			
	Provisions réglementées *	DK			
		<b>TOTAL (I)</b>	DL	50 269	
Autres fonds propres	Produit des émissions de titres participatifs	DM			
	Avances conditionnées	DN			
	<b>TOTAL (II)</b>	DO			
Provisions pour risques et charges	Provisions pour risques	DP			
	Provisions pour charges	DQ			
	<b>TOTAL (III)</b>	DR			
DETTES (4)	Emprunts obligataires convertibles	DS			
	Autres emprunts obligataires	DT			
	Emprunts et dettes auprès des établissements de crédit (5)	DU	233 955		
	Emprunts et dettes financières divers (Dont emprunts participatifs EI)	DV			
	Avances et acomptes reçus sur commandes en cours	DW			
	Dettes fournisseurs et comptes rattachés	DX	605		
	Dettes fiscales et sociales	DY			
	Dettes sur immobilisations et comptes rattachés	DZ			
Autres dettes	EA				
Compte régular.	Produits constatés d'avance (4)	EB			
	<b>TOTAL (IV)</b>	EC	234 559		
	Écarts de conversion passif *	ED			
	<b>TOTAL GÉNÉRAL (I à V)</b>	EE	284 829		
RENVIS	(1) Écart de réévaluation incorporé au capital	1B			
	(2) Dont	Réserve spéciale de réévaluation (1959)	1C		
		Écart de réévaluation libre	1D		
		Réserve de réévaluation (1976)	1E		
	(3) Dont réserve spéciale des plus-values à long terme *	EF			
(4) Dettes et produits constatés d'avance à moins d'un an	EG	36 541			
(5) Dont concours bancaires courants, et soldes créditeurs de banques et CCP	EH				

\* Des explications concernant cette rubrique sont données dans la notice n° 2032.

③ COMPTE DE RÉSULTAT DE L'EXERCICE (En liste)

DGFIP N° 2052-SD 2017

Formulaire obligatoire (article 53 A du Code général des impôts).

Désignation de l'entreprise :

MALE SAS

Néant  \*

		Exercice N						
		France		Exportations et livraisons intracommunautaires		Total		
PRODUITS D'EXPLOITATION	Ventes de marchandises *	FA		FB		FC		
	Production vendue	bienes *	FD		FE		FF	
			services *	FG		FH		FI
	Chiffres d'affaires nets *	FJ			FK		FL	
	Production stockée *					FM		
	Production immobilisée *					FN		
	Subventions d'exploitation					FO		
	Reprises sur amortissements et provisions, transferts de charges * (9)					FP		
	Autres produits (1) (11)					FQ		
	<b>Total des produits d'exploitation (2) (I)</b>						FR	
CHARGES D'EXPLOITATION	Achats de marchandises (y compris droits de douane)*					FS		
	Variation de stock (marchandises)*					FT		
	Achats de matières premières et autres approvisionnements (y compris droits de douane)*					FU		
	Variation de stock (matières premières et approvisionnements)*					FV		
	Autres achats et charges externes (3) (6 bis)*					FW	4 701	
	Impôts, taxes et versements assimilés *					FX		
	Salaires et traitements *					FY		
	Charges sociales (10)					FZ		
	DOTATIONS D'EXPLOITATION	Sur immobilisations	- dotations aux amortissements *				GA	
			- dotations aux provisions				GB	
		Sur actif circulant : dotations aux provisions *					GC	
	Pour risques et charges : dotations aux provisions					GD		
Autres charges (12)					GE			
<b>Total des charges d'exploitation (4) (II)</b>						GF	4 701	
<b>1 - RÉSULTAT D'EXPLOITATION (I - II)</b>						GG	(4 701)	
opérations en commun	Bénéfice attribué ou perte transférée *					GH	(III)	
	Perte supportée ou bénéfice transféré *					GI	(IV)	
PRODUITS FINANCIERS	Produits financiers de participations (5)					GJ		
	Produits des autres valeurs mobilières et créances de l'actif immobilisé (5)					GK		
	Autres intérêts et produits assimilés (5)					GL		
	Reprises sur provisions et transferts de charges					GM		
	Différences positives de change					GN		
	Produits nets sur cessions de valeurs mobilières de placement					GO		
<b>Total des produits financiers (V)</b>						GP		
CHARGES FINANCIÈRES	Dotations financières aux amortissements et provisions *					GQ		
	Intérêts et charges assimilées (6)					GR	5 029	
	Différences négatives de change					GS		
	Charges nettes sur cessions de valeurs mobilières de placement					GT		
<b>Total des charges financières (VI)</b>						GU	5 029	
<b>2 - RÉSULTAT FINANCIER (V - VI)</b>						GV	(5 029)	
<b>3 - RÉSULTAT COURANT AVANT IMPÔTS (I - II + III - IV + V - VI)</b>						GW	(9 731)	

4

## COMPTE DE RÉSULTAT DE L'EXERCICE (Suite)

DGFIP N° 2053-SD 2017

Formulaire obligatoire (article 53 A  
du Code général des impôts)

Désignation de l'entreprise		MALE SAS		Néant <input type="checkbox"/> *		
				Exercice N		
PRODUITS EXCEPTIONNELS	Produits exceptionnels sur opérations de gestion			HA		
	Produits exceptionnels sur opérations en capital *			HB		
	Reprises sur provisions et transferts de charges			HC		
	<b>Total des produits exceptionnels (7) (VII)</b>			HD		
CHARGES EXCEPTIONNELLES	Charges exceptionnelles sur opérations de gestion (6 bis)			HE		
	Charges exceptionnelles sur opérations en capital *			HF		
	Dotations exceptionnelles aux amortissements et provisions (6 ter)			HG		
	<b>Total des charges exceptionnelles (7) (VIII)</b>			HH		
<b>4 - RÉSULTAT EXCEPTIONNEL (VII - VIII)</b>				HI		
Participation des salariés aux résultats de l'entreprise			(IX)	HJ		
Impôts sur les bénéfices *			(X)	HK		
<b>TOTAL DES PRODUITS (I + III + V + VII)</b>				HL		
<b>TOTAL DES CHARGES (II + IV + VI + VIII + IX + X)</b>				HM	9 731	
<b>5</b>	<b>BÉNÉFICE OU PERTE (Total des produits - total des charges)</b>			HN	(9 731)	
RENVOIS	(1)	Dont produits nets partiels sur opérations à long terme			HO	
	(2)	Dont	produits de locations immobilières		HY	
			produits d'exploitation afférents à des exercices antérieurs (à détailler au (8) ci-dessous)		IG	
	(3)	Dont	- Crédit-bail mobilier *		HP	
			- Crédit-bail immobilier		HQ	
	(4)	Dont charges d'exploitation afférentes à des exercices antérieurs (à détailler au (8) ci-dessous)			1H	
	(5)	Dont produits concernant les entreprises liées			IJ	
	(6)	Dont intérêts concernant les entreprises liées			1K	
	(6bis)	Dont dons faits aux organismes d'intérêt général (art. 238 bis du C.G.I.)			HX	
	(6ter)	Dont amortissements des souscriptions dans des PME innovantes (art. 217 octies)			RC	
		Dont amortissements exceptionnel de 25% des constructions nouvelles (art. 39 quinquies D)			RD	
	(9)	Dont transferts de charges			A1	
	(10)	Dont cotisations personnelles de l'exploitant (13)			A2	
(11)	Dont redevances pour concessions de brevets, de licences (produits)			A3		
(12)	Dont redevances pour concessions de brevets, de licences (charges)			A4		
(13)	Dont primes et cotisations complémentaires personnelles : facultatives		A6	obligatoires	A9	
(7)	Détail des produits et charges exceptionnels (Si le nombre de lignes est insuffisant, reproduire le cadre (7) et le joindre en annexe) :			Exercice N		
				Charges exceptionnelles	Produits exceptionnels	
(8)	Détail des produits et charges sur exercices antérieurs :			Exercice N		
				Charges antérieures	Produits antérieurs	

**PREAMBULE**

L'exercice social clos le 31/12/2016 a une durée de 11 mois.

Il s'agit du premier exercice depuis la création de l'entreprise.

Le total du bilan de l'exercice avant affectation du résultat est de 284 828,68 E.

Le résultat net comptable est une perte de 9 730,65 E.

Les informations communiquées ci-après font partie intégrante des comptes annuels qui ont été établis le 29/03/2017 par les dirigeants.

**1 - REGLES ET METHODES COMPTABLES**

Les conventions ci-après ont été appliquées dans le respect du principe de prudence, conformément aux règles de base suivantes :

- continuité de l'exploitation,
- indépendance des exercices.

Les principales méthodes utilisées sont les suivantes :

Les immobilisations corporelles sont évaluées à leur coût d'acquisition ou de production, compte tenu des frais nécessaires à la mise en état d'utilisation de ces biens, et après déduction des rabais commerciaux, remises, escomptes de règlements obtenus.

Les décisions suivantes ont été prises au niveau de la présentation des comptes annuels :

- immobilisations décomposables : l'entreprise n'a pas été en mesure de définir les immobilisations décomposables ou la décomposition de celles-ci ne présente pas d'impact significatif,
- immobilisations non décomposables : bénéficiant des mesures de tolérance, l'entreprise a opté pour le maintien des durées d'usage pour l'amortissement des biens non décomposés.

**2 - AUTRES ELEMENTS SIGNIFICATIFS DE L'EXERCICE**

**2.1 - AUTRES ELEMENTS SIGNIFICATIFS**

Acquisition de 100 % des titres de la SASU RAIMONDI FRERES.

## 3 - NOTES SUR LE BILAN ACTIF

## 3.1 - Actif immobilisé

Les mouvements de l'exercice sont détaillés dans les tableaux ci-dessous :

## 3.1.1 - Immobilisations brutes = 237 000

Actif immobilisé	A l'ouverture	Augmentation	Diminution	A la clôture
Immobilisations incorporelles				
Immobilisations corporelles				
Immobilisations financières		237 000		237 000
TOTAL		237 000		237 000

## 3.2 - Etat des créances = 40 000

Etat des créances	Montant brut	A un an	A plus d'un an
Actif immobilisé			
Actif circulant & charges d'avance	40 000	40 000	
TOTAL	40 000	40 000	

## 4 - NOTES SUR LE BILAN PASSIF

## 4.1 - Capital social = 60 000

Mouvements des titres	Nombre	Val. nominale	Capital social
Titres en début d'exercice			
Titres émis ou variation du nominal	6000	10,00	60 000
Titres remboursés ou annulés			
Titres en fin d'exercice	6000	10,00	60 000

## 4.2 - Etat des dettes = 234 559

Etat des dettes	Montant total	De 0 à 1 an	De 1 à 5 ans	Plus de 5 ans
Etablissements de crédit	233 955	35 936	149 114	48 905
Dettes financières diverses				
Fournisseurs	605	605		
Dettes fiscales & sociales				
Dettes sur immobilisations				
Autres dettes				
Produits constatés d'avance				
TOTAL	234 559	36 541	149 114	48 905

## 4.3 - Charges à payer par postes du bilan = 953

Charges à payer	Montant
Emprunts & dettes établ. de crédit	349
Emprunts & dettes financières div.	
Fournisseurs	605
Dettes fiscales & sociales	
Autres dettes	
TOTAL	953

**5 - NOTES SUR LE COMPTE DE RESULTAT**

**5.1 - Autres informations relatives au compte de résultat**

Les postes de charges et produits composant le résultat de l'exercice figurent au compte de résultat des états financiers. On pourra s'y reporter ainsi qu'à la plaquette financière annuelle, documents qui fournissent une information plus détaillée.

**6 - AUTRES INFORMATIONS**

**6.1 - Rémunération des dirigeants**

Cette information n'est pas mentionnée dans la présente Annexe, car elle conduirait indirectement à donner une rémunération individuelle.

**6.2 - Dettes garanties par des suretés réelles**

Nantissement des titres de la SASU RAIMONDI à hauteur de 250 000 Euros au profit de la Banque Populaire.

**8 - DETAIL DES POSTES CONCERNES PAR LE CHEVAUCHEMENT D'EXERCICE**

Les comptes détaillés dans les tableaux suivants concernent les écritures comptables relatives à l'indépendance des exercices.

**8.1 - Charges à payer = 953**

Charges à payer	Montant
Emprunts & dettes auprès des établissements de crédit :	349
Int courus/emprunts établissts credit( 16884000 )	349
Dettes fournisseurs et comptes rattachés :	605
Fourn factures non parvenues.( 40810000 )	605
<b>TOTAL</b>	<b>953</b>

## TABLEAU DES FILIALES ET PARTICIPATIONS

Période du 01/02/2016 au 31/12/2016

Présenté en Euros

## TABLEAU DES FILIALES ET PARTICIPATIONS

<u>Filiales et Participations</u>	Capital social	Réserves et report à nouveau	Quote part du capital détenu en %	Valeur brute des titres détenus	Valeur nette des titres détenus	Prêts et avances consentis par la Sté	Cautions et avals donnés par la Sté	C.A. H.T. du dernier exercice clos	Résultat du dernier exercice clos	Dividendes encaissés par la Sté dans l'ex.
<b>A - Renseignements détaillés concernant les filiales &amp; particip.</b>										
- Filiales (plus de 50% du capital détenu)										
SASU RAIMONDI FRER	7 622	33 713	100	237 000	237 000	40 000		772 819	-85 319	
- Participations (10 à 50 % du capital détenu)										
<b>B - Renseignements globaux concernant les autres filiales &amp; particip.</b>										
- Filiales non reprises en A:										
a) Françaises										
b) Etrangères										
- Participations non reprises en A:										
a) Françaises										
b) Etrangères										

Observations complémentaires



- COMPTE RENDU DES TRAVAUX
- DECLARATIONS 2065 à 2065-Ter / 2031 à 2031-Ter
- FEUILLETS 2050 à 2059-D / 2033-A à 2033-D
- BILAN ACTIF ET PASSIF
- COMPTE DE RESULTAT
- DETAIL DU BILAN ACTIF ET PASSIF
- DETAIL DU COMPTE DE RESULTAT
- DETAIL DES CHARGES A PAYER
- DETAIL DES PRODUITS A RECEVOIR
- DETAIL DES CHARGES CONSTATEES D'AVANCE
- DETAIL DES PRODUITS PERCUS D'AVANCE
- DETAIL DES REINTEGRATIONS DIVERSES
- DETAIL DES DEDUCTIONS DIVERSES
- FILIALES ET PARTICIPATIONS
- TABLEAU DES RESULTATS DES CINQ DERNIERS EXERCICES
- L'ANNEXE AUX COMPTES ANNUELS
- TABLEAUX DE GESTION

---

**SAS MALE**

**22 Rue Arthur Deroye  
21000 DIJON**

**Bilan arrêté au 31 Décembre 2016**

---

**MALE**  
**Société par actions simplifiée au capital de 60 000 euros**  
**Siège social : 22 rue Arthur Deroy**  
**21000 DIJON**  
**818 262 487 RCS DIJON**

**EXTRAIT DU PROCES VERBAL DE LA DELIBERATION**  
**DU PROCES-VERBAL DES DECISIONS DE L'ASSOCIE UNIQUE**

**DU 2 MAI 2017**

**Résolution d'affectation du résultat de l'exercice clos le 31 décembre 2016 proposée par le rapport de gestion.**

Nous vous rappelons que nous avons dégagé au 31 décembre 2016 une perte nette comptable d'un montant de -9.731 euros.

Nous vous proposons d'affecter ce résultat de la manière suivante :

- au débit du compte « Report à nouveau » pour ..... -9.731 euros

**Résolution d'affectation du résultat de l'exercice clos le 31 décembre 2016 adoptée par l'Associé unique.**

L'Associé unique constate que les comptes annuels font apparaître une perte nette comptable d'un montant de -9.731 euros.

L'Associé unique décide d'affecter ce résultat de la manière suivante :

- au débit du compte « Report à nouveau » pour ..... -9.731 euros

*POUR EXTRAIT CERTIFIE CONFORME A L'ORIGINAL*

**LE PRESIDENT**

