

RCS : PONTOISE
Code greffe : 7802

Documents comptables

REGISTRE DU COMMERCE ET DES SOCIETES

Le greffier du tribunal de commerce de PONTOISE atteste l'exactitude des informations transmises ci-après

Nature du document : Documents comptables (B-S)

Numéro de gestion : 2016 B 00145
Numéro SIREN : 817 731 086
Nom ou dénomination : 2DS ASSOCIATES

Ce dépôt a été enregistré le 27/08/2020 sous le numéro de dépôt 5913

Greffe du tribunal de commerce de Pontoise



Documents comptables déposés en annexe du RCS

Dépôt :

Date de dépôt : 27/08/2020

Numéro de dépôt : 2020/5913

Déposant :

Nom/dénomination : 2DS ASSOCIATES

Forme juridique : Société par actions simplifiée

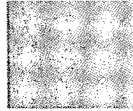
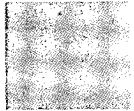
N° SIREN : 817 731 086

N° gestion : 2016 B 00145



5913

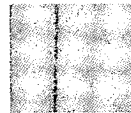
TRIBUNAL DE COMMERCE DE PONTOISE



Etats Comptables et Fiscaux

31/12/2019

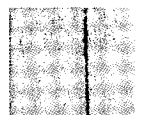
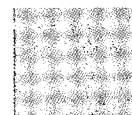
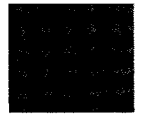
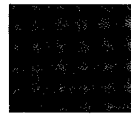
*Certifié conforme
à l'original.*



Téléphone :



Bilan et Compte de résultat



Bilan Actif

2DS ASSOCIATES

Période du 01/01/19 au 31/12/19
Edition du 03/05/20
Devise d'édition EURO

RUBRIQUES	BRUT	Amortissements	Net (N) 31/12/2019	Net (N-1) 31/12/2018
CAPITAL SOUSCRIT NON APPELÉ				
IMMOBILISATIONS INCORPORELLES				
Frais d'établissement				
Frais de développement				
Concession, brevets et droits similaires				
Fonds commercial				
Autres immobilisations incorporelles				
Avances et acomptes sur immobilisations incorporelles				
TOTAL immobilisations incorporelles :				
IMMOBILISATIONS CORPORELLES				
Terrains				
Constructions				
Installations techniques, matériel et outillage industriel				
Autres immobilisations corporelles	49 000	13 892	35 108	18 508
Immobilisations en cours				
Avances et acomptes				
TOTAL immobilisations corporelles :	49 000	13 892	35 108	18 508
IMMOBILISATIONS FINANCIÈRES				
Participations évaluées par mise en équivalence				
Autres participations				
Créances rattachées à des participations				
Autres titres immobilisés				
Prêts				
Autres immobilisations financières	1 581		1 581	1 581
TOTAL immobilisations financières :	1 581		1 581	1 581
ACTIF IMMOBILISÉ	50 581	13 892	36 689	20 089
STOCKS ET EN-COURS				
Matières premières et approvisionnement				
Stocks d'en-cours de production de biens				
Stocks d'en-cours production de services				
Stocks produits intermédiaires et finis				
Stocks de marchandises				
TOTAL stocks et en-cours :				
CRÉANCES				
Avances, acomptes versés sur commandes				
Créances clients et comptes rattachés	7 443		7 443	940
Autres créances	2 369		2 369	527
Capital souscrit et appelé, non versé				
TOTAL créances :	9 812		9 812	1 468
DISPONIBILITÉS ET DIVERS				
Valeurs mobilières de placement				
Disponibilités	41 890		41 890	26 374
Charges constatées d'avance	6 000		6 000	9 700
TOTAL disponibilités et divers :	47 890		47 890	36 074
ACTIF CIRCULANT	57 703		57 703	37 542
Frais d'émission d'emprunts à étaler				
Primes remboursement des obligations				
Écarts de conversion actif				
TOTAL GÉNÉRAL	108 283	13 892	94 391	57 630



[Signature]

Bilan Passif

DS ASSOCIATES

Période au 01/01/19 au 31/12/19
Edition du 03/05/20
Devise d'édition EURO

RUBRIQUES	Net (N) 31/12/2019	Net (N-1) 31/12/2018
SITUATION NETTE		
Capital social ou individuel dont versé 8 000	8 000	8 000
Primes d'émission, de fusion, d'apport, ...		
Écarts de réévaluation dont écart d'équivalence		
Réserve légale		
Réserves statutaires ou contractuelles		
Réserves réglementées		
Autres réserves		
Report à nouveau	9 652	8 458
Résultat de l'exercice	656	1 194
TOTAL situation nette :	18 308	17 652
SUBVENTIONS D'INVESTISSEMENT		
PROVISIONS RÉGLEMENTÉES		
CAPITAUX PROPRES	18 308	17 652
Produits des émissions de titres participatifs		
Avances conditionnées		
AUTRES FONDS PROPRES		
Provisions pour risques		
Provisions pour charges		
PROVISIONS POUR RISQUES ET CHARGES		
DETTES FINANCIÈRES		
Emprunts obligataires convertibles		
Autres emprunts obligataires		
Emprunts et dettes auprès des établissements de crédit	47 257	30 022
Emprunts et dettes financières divers		175
TOTAL dettes financières :	47 257	30 197
AVANCES ET ACOMPTES RECUS SUR COMMANDES EN COURS		
DETTES DIVERSES		
Dettes fournisseurs et comptes rattachés	27 482	2 916
Dettes fiscales et sociales	1 029	6 811
Dettes sur immobilisations et comptes rattachés		
Autres dettes	316	55
TOTAL dettes diverses :	28 827	9 781
PRODUITS CONSTATÉS D'AVANCE		
DETTES	76 084	39 978
Ecarts de conversion passif		
TOTAL GÉNÉRAL	94 391	57 630



[Signature]

Compte de Résultat (Première Partie)

DS ASSOCIATES

Période du 01/01/19 au 31/12/19
Edition du 03/05/20
Devise d'édition EURO

RUBRIQUES	France	Export	Net (N) 31/12/2019	Net (N-1) 31/12/2018
Ventes de marchandises				
Production vendue de biens				
Production vendue de services	102 801		102 801	112 690
Chiffres d'affaires nets	102 801		102 801	112 690
Production stockée				
Production immobilisée				
Subventions d'exploitation			167	1 867
Reprises sur amortissements et provisions, transfert de charges				
Autres produits				396
PRODUITS D'EXPLOITATION			102 968	114 953
CHARGES EXTERNES				
Achats de marchandises [et droits de douane]				
Variation de stock de marchandises				
Achats de matières premières et autres approvisionnements				
Variation de stock [matières premières et approvisionnements]				
Autres achats et charges externes			75 451	80 980
TOTAL charges externes :			75 451	80 980
IMPOTS, TAXES ET VERSEMENTS ASSIMILÉS			937	1 968
CHARGES DE PERSONNEL				
Salaires et traitements			14 784	16 632
Charges sociales			4 730	7 114
TOTAL charges de personnel :			19 514	23 746
DOTATIONS D'EXPLOITATION				
Dotations aux amortissements sur immobilisations			5 400	7 544
Dotations aux provisions sur immobilisations				
Dotations aux provisions sur actif circulant				
Dotations aux provisions pour risques et charges				
TOTAL dotations d'exploitation :			5 400	7 544
AUTRES CHARGES D'EXPLOITATION				
CHARGES D'EXPLOITATION			101 302	114 238
RÉSULTAT D'EXPLOITATION			1 666	716



[Signature]

Compte de Résultat (Seconde Partie)

DS ASSOCIATES

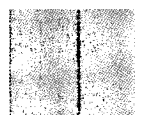
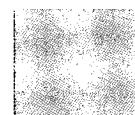
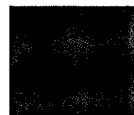
Période du 01/01/19 au 31/12/19
Edition du 03/05/20
Devise d'édition EURO

RUBRIQUES	Net (N) 31/12/2019	Net (N-1) 31/12/2018
RÉSULTAT D'EXPLOITATION	1 666	716
Bénéfice attribué ou perte transférée Perte supportée ou bénéfice transféré		
PRODUITS FINANCIERS		
Produits financiers de participation		
Produits des autres valeurs mobilières et créances de l'actif immobilisé		
Autres intérêts et produits assimilés		
Reprises sur provisions et transferts de charges		
Différences positives de change		
Produits nets sur cessions de valeurs mobilières de placement		
CHARGES FINANCIÈRES		
Dotations financières aux amortissements et provisions		
Intérêts et charges assimilées	583	418
Différences négatives de change		
Charges nettes sur cessions de valeurs mobilières de placement		
	583	418
RÉSULTAT FINANCIER	(583)	(418)
RÉSULTAT COURANT AVANT IMPÔTS	1 083	297
PRODUITS EXCEPTIONNELS		
Produits exceptionnels sur opérations de gestion		1 384
Produits exceptionnels sur opérations en capital		
Reprises sur provisions et transferts de charges		
		1 384
CHARGES EXCEPTIONNELLES		
Charges exceptionnelles sur opérations de gestion	265	201
Charges exceptionnelles sur opérations en capital		41
Dotations exceptionnelles aux amortissements et provisions		
	265	242
RÉSULTAT EXCEPTIONNEL	(265)	1 142
Participation des salariés aux résultats de l'entreprise		
Impôts sur les bénéfices	162	246
TOTAL DES PRODUITS	102 968	116 337
TOTAL DES CHARGES	102 312	115 144
BÉNÉFICE OU PERTE	656	1 194



[Signature]

Capacité d'autofinancement



Capacité d'Autofinancement

DS ASSOCIATES

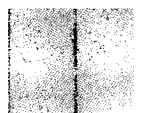
Période du 01/01/19 au 31/12/19
Edition du 03/05/20
Devise d'édition EURO

RUBRIQUES	31/12/2019	31/12/2018	Variation
EXCEDENT BRUT D'EXPLOITATION	7 066	7 864	(798)
+ Transfert de charges d'exploitation			
+ Autres produits d'exploitation		396	(396)
- Autres charges d'exploitation			
+ Quote part de résultat sur opérations en commun			
+ Produits financiers			
- Charges financières	583	418	165
+ Produits exceptionnels			
- Charges exceptionnelles	265	201	64
- Participation des salariés			
- Impôts sur les bénéfices	162	246	(84)
CAPACITÉ D'AUTOFINANCEMENT	6 056	7 394	(1 339)



[Signature]

Soldes intermédiaires de gestion



Soldes Intermédiaires de Gestion

2DS ASSOCIATES

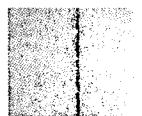
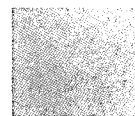
Periode au 01/01/19 au 31/12/19
Edition du 03/05/20
Devise d'édition EURO

RUBRIQUES	Net (N) 31/12/2019	%	Net (N-1) 31/12/2018	%
Ventes de marchandises - Coût d'achat des marchandises				
MARGE COMMERCIALE				
Production vendue + Production stockée - Déstockage de production + Production immobilisée	102 801	100,00	112 690	100,00
PRODUCTION DE L'EXERCICE	102 801	100,00	112 690	100,00
CHIFFRE D'AFFAIRES	102 801	100,00	112 690	100,00
- Consommation en provenance des tiers	75 451	73,3953	80 980	71,8605
VALEUR AJOUTÉE	27 350	26,6047	31 711	28,1395
+ Subventions d'exploitation - Impôts et taxes - Charges de personnel	167 937 19 514	0,1621 0,9118 18,982	1 867 1 968 23 746	1,6565 1,7464 21,0715
EXCEDENT BRUT D'EXPLOITATION	7 066	6,8731	7 864	6,9781
+ Reprises et transferts de charges + Autres produits - Dotations aux amortissements et provisions - Autres charges			396 7 544	0,3514 6,6946
RÉSULTAT D'EXPLOITATION	1 666	1,6202	716	0,635
+ Quote part opérations en commun + Produits financiers - Quote part opérations en commun - Charges financières				
	583	0,567	418	0,371
RÉSULTAT COURANT AVANT IMPOTS	1 083	1,0532	297	0,264
Produits exceptionnels - Charges exceptionnelles			1 384 242	1,2283 0,2147
RÉSULTAT EXCEPTIONNEL	(265)	-0,2578	1 142	1,0136
- Participation des salariés - Impôt sur les bénéfices				
	162	0,1576	246	0,2183
RÉSULTAT DE L'EXERCICE	656	0,6378	1 194	1,0593
Produits de cession d'éléments d'actif - Valeur comptable éléments cédés			1 384 41	1,2283 0,0359
PLUS OU MOINS VALEURS SUR CESSIONS			1 344	1,1923



Signature

Ratios



Ratios

DS ASSOCIATES

Période du 01/01/19 au 31/12/19
Edition du 03/05/20
Devise d'édition EURO

RATIOS DE STRUCTURE FINANCIÈRE		Date de fin d'exercice N 31/12/2019	Date de fin d'exercice N-1 31/12/2018
Financement actifs fixes par capitaux permanents :	$\frac{\text{CAPITAUX PERMANENTS}}{\text{VALEURS IMMOBILISÉES NETTES}}$	1,7871	2,3819
Financement permanent des actifs circulants :	$\frac{\text{FONDS DE ROULEMENT NET}}{\text{ACTIF CIRCULANT}}$	0,5004	0,7395
Part financement propre dans le financement permanent :	$\frac{\text{CAPITAUX PROPRES}}{\text{CAPITAUX PERMANENTS}}$	0,2792	0,3689
Capacité remboursement :	$\frac{\text{DETTES FINANCIÈRES}}{\text{M.B.A.}}$	7,8038	3,4559

RATIOS D'ACTIVITE		Date de fin d'exercice N 31/12/2019	Date de fin d'exercice N-1 31/12/2018
Taux de marge brute avant frais financiers :	$\frac{\text{RÉSULTAT EXPLOITATION av. Frais fin.}}{\text{VALEURS IMMOBILISÉES NETTES}}$	0,0454	0,0356
Taux de marge brute après frais financiers :	$\frac{\text{RÉSULTAT EXPLOITATION ap. Frais fin.}}{\text{VALEURS IMMOBILISÉES NETTES}}$	0,0295	0,0148
Taux de marge nette :	$\frac{\text{RÉSULTAT NET DE L'EXERCICE}}{\text{PRODUCTION + VENTES}}$	0,0064	0,0106

RATIOS DE RENTABILITE		Date de fin d'exercice N 31/12/2019	Date de fin d'exercice N-1 31/12/2018
Rentabilité financière :	$\frac{\text{RÉSULTAT NET DE L'EXERCICE}}{\text{CAPITAUX PROPRES - RÉSULTAT}}$	0,0371	0,0725
Rentabilité économique :	$\frac{\text{RÉSULTAT NET + INTERETS}}{\text{CAPITAUX PERMANENTS - RÉSULTAT}}$	0,0191	0,0345
Taux de frais financiers :	$\frac{\text{RÉSULTAT FINANCIER}}{\text{PRODUCTION + VENTES}}$	-0,0057	-0,0037



[Signature]

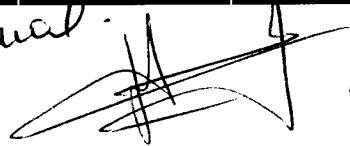
Bilan Actif

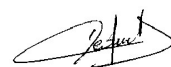
2DS ASSOCIATES

Période au 01/01/19 au 31/12/19
Edition du 03/05/20
Devise d'édition EURO

RUBRIQUES	BRUT	Amortissements	Net (N) 31/12/2019	Net (N-1) 31/12/2018
CAPITAL SOUSCRIT NON APPELÉ				
IMMOBILISATIONS INCORPORELLES				
Frais d'établissement				
Frais de développement				
Concession, brevets et droits similaires				
Fonds commercial				
Autres immobilisations incorporelles				
Avances et acomptes sur immobilisations incorporelles				
TOTAL immobilisations incorporelles :				
IMMOBILISATIONS CORPORELLES				
Terrains				
Constructions				
Installations techniques, matériel et outillage industriel				
Autres immobilisations corporelles	49 000	13 892	35 108	18 508
Immobilisations en cours				
Avances et acomptes				
TOTAL immobilisations corporelles :	49 000	13 892	35 108	18 508
IMMOBILISATIONS FINANCIÈRES				
Participations évaluées par mise en équivalence				
Autres participations				
Créances rattachées à des participations				
Autres titres immobilisés				
Prêts				
Autres immobilisations financières	1 581		1 581	1 581
TOTAL immobilisations financières :	1 581		1 581	1 581
ACTIF IMMOBILISÉ	50 581	13 892	36 689	20 089
STOCKS ET EN-COURS				
Matières premières et approvisionnement				
Stocks d'en-cours de production de biens				
Stocks d'en-cours production de services				
Stocks produits intermédiaires et finis				
Stocks de marchandises				
TOTAL stocks et en-cours :				
CRÉANCES				
Avances, acomptes versés sur commandes				
Créances clients et comptes rattachés	7 443		7 443	940
Autres créances	2 369		2 369	527
Capital souscrit et appelé, non versé				
TOTAL créances :	9 812		9 812	1 468
DISPONIBILITÉS ET DIVERS				
Valeurs mobilières de placement				
Disponibilités	41 890		41 890	26 374
Charges constatées d'avance	6 000		6 000	9 700
TOTAL disponibilités et divers :	47 890		47 890	36 074
ACTIF CIRCULANT	57 703		57 703	37 542
Frais d'émission d'emprunts à étaler				
Primes remboursement des obligations				
Écart de conversion actif				
TOTAL GÉNÉRAL	108 283	13 892	94 391	57 630

certifié conforme à l'original





Bilan Passif

DS ASSOCIATES

Periode au 01/01/19 au 31/12/19
Edition du 03/05/20
Devise d'édition EURO

RUBRIQUES	Net (N) 31/12/2019	Net (N-1) 31/12/2018
SITUATION NETTE		
Capital social ou individuel dont versé 8 000	8 000	8 000
Primes d'émission, de fusion, d'apport, ...		
Écarts de réévaluation dont écart d'équivalence		
Réserve légale		
Réserves statutaires ou contractuelles		
Réserves réglementées		
Autres réserves		
Report à nouveau	9 652	8 458
Résultat de l'exercice	656	1 194
TOTAL situation nette :	18 308	17 652
SUBVENTIONS D'INVESTISSEMENT		
PROVISIONS RÉGLEMENTÉES		
CAPITAUX PROPRES	18 308	17 652
Produits des émissions de titres participatifs		
Avances conditionnées		
AUTRES FONDS PROPRES		
Provisions pour risques		
Provisions pour charges		
PROVISIONS POUR RISQUES ET CHARGES		
DETTES FINANCIÈRES		
Emprunts obligataires convertibles		
Autres emprunts obligataires		
Emprunts et dettes auprès des établissements de crédit	47 257	30 022
Emprunts et dettes financières divers		175
TOTAL dettes financières :	47 257	30 197
AVANCES ET ACOMPTES RECUS SUR COMMANDES EN COURS		
DETTES DIVERSES		
Dettes fournisseurs et comptes rattachés	27 482	2 916
Dettes fiscales et sociales	1 029	6 811
Dettes sur immobilisations et comptes rattachés		
Autres dettes	316	55
TOTAL dettes diverses :	28 827	9 781
PRODUITS CONSTATÉS D'AVANCE		
DETTES	76 084	39 978
Ecarts de conversion passif		
TOTAL GÉNÉRAL	94 391	57 630



[Signature]

Compte de Résultat (Première Partie)

DS ASSOCIATES

Période du 01/01/19 au 31/12/19
Edition du 03/05/20
Devise d'édition EURO

RUBRIQUES	France	Export	Net (N) 31/12/2019	Net (N-1) 31/12/2018
Ventes de marchandises				
Production vendue de biens				
Production vendue de services	102 801		102 801	112 690
Chiffres d'affaires nets	102 801		102 801	112 690
Production stockée				
Production immobilisée				
Subventions d'exploitation			167	1 867
Reprises sur amortissements et provisions, transfert de charges				
Autres produits				396
PRODUITS D'EXPLOITATION			102 968	114 953
CHARGES EXTERNES				
Achats de marchandises [et droits de douane]				
Variation de stock de marchandises				
Achats de matières premières et autres approvisionnements				
Variation de stock [matières premières et approvisionnements]				
Autres achats et charges externes			75 451	80 980
TOTAL charges externes :			75 451	80 980
IMPOTS, TAXES ET VERSEMENTS ASSIMILÉS			937	1 968
CHARGES DE PERSONNEL				
Salaires et traitements			14 784	16 632
Charges sociales			4 730	7 114
TOTAL charges de personnel :			19 514	23 746
DOTATIONS D'EXPLOITATION				
Dotations aux amortissements sur immobilisations			5 400	7 544
Dotations aux provisions sur immobilisations				
Dotations aux provisions sur actif circulant				
Dotations aux provisions pour risques et charges				
TOTAL dotations d'exploitation :			5 400	7 544
AUTRES CHARGES D'EXPLOITATION				
CHARGES D'EXPLOITATION			101 302	114 238
RÉSULTAT D'EXPLOITATION			1 666	716



[Signature]

Compte de Résultat (Seconde Partie)

DS ASSOCIATES

Période du 01/01/19 au 31/12/19
Edition du 03/05/20
Devise d'édition EURO

RUBRIQUES	Net (N) 31/12/2019	Net (N-1) 31/12/2018
RÉSULTAT D'EXPLOITATION	1 666	716
Bénéfice attribué ou perte transférée Perte supportée ou bénéfice transféré		
PRODUITS FINANCIERS		
Produits financiers de participation		
Produits des autres valeurs mobilières et créances de l'actif immobilisé		
Autres intérêts et produits assimilés		
Reprises sur provisions et transferts de charges		
Différences positives de change		
Produits nets sur cessions de valeurs mobilières de placement		
CHARGES FINANCIÈRES		
Dotations financières aux amortissements et provisions		
Intérêts et charges assimilées	583	418
Différences négatives de change		
Charges nettes sur cessions de valeurs mobilières de placement		
	583	418
RÉSULTAT FINANCIER	(583)	(418)
RÉSULTAT COURANT AVANT IMPOTS	1 083	297
PRODUITS EXCEPTIONNELS		
Produits exceptionnels sur opérations de gestion		1 384
Produits exceptionnels sur opérations en capital		
Reprises sur provisions et transferts de charges		
		1 384
CHARGES EXCEPTIONNELLES		
Charges exceptionnelles sur opérations de gestion	265	201
Charges exceptionnelles sur opérations en capital		41
Dotations exceptionnelles aux amortissements et provisions		
	265	242
RÉSULTAT EXCEPTIONNEL	(265)	1 142
Participation des salariés aux résultats de l'entreprise		
Impôts sur les bénéfices	162	246
TOTAL DES PRODUITS	102 968	116 337
TOTAL DES CHARGES	102 312	115 144
BÉNÉFICE OU PERTE	656	1 194



[Signature]

Détail des Comptes

2DS ASSOCIATES

Edition du 03/05/20
Devise d'édition EURO

© Sage - Sage 100 Etats comptables et fiscaux i7 13.10

Bilan Actif (2050)

	Brut	Amortissements	Net 31/12/2019	Net N-1 31/12/2018	Variation En valeur	Variation En %
ACTIF IMMOBILISÉ						
Immobilisations incorporelles						
Immobilisations corporelles						
Autres immobilisations corporelles	48 999,67	13 892,00	35 107,67	18 507,67	16 600,00	89,69
218200 MATERIEL DE TRANSPORT	48 999,67		48 999,67	26 999,67	22 000,00	81,48
281800 AUTRES IMMO CORPORELLES		13 892,00	-13 892,00	-8 492,00	-5 400,00	-63,59
Immobilisations financières						
Autres immobilisations financières	1 581,00		1 581,00	1 581,00	0,00	
275000 DEPOT ET CAUTIONNEMENT	1 581,00		1 581,00	1 581,00		
TOTAL (II)	50 580,67	13 892,00	36 688,67	20 088,67	16 600,00	82,63
ACTIF CIRCULANT						
Stocks						
Créances						
Clients et comptes rattachés	7 442,84		7 442,84	940,14	6 502,70	691,67
411000 CLIENTS	7 442,84		7 442,84	940,14	6 502,70	691,67
Autres créances	2 369,33		2 369,33	527,44	1 841,89	349,21
401000 FOURNISSEURS	184,74		184,74		184,74	
421000 SALARIES	2,85		2,85		2,85	
444000 ETAT IMPOT SUR LES BENEFI	544,00		544,00	527,00	17,00	3,23
445510 TVA A DECAISSER	1 205,00		1 205,00		1 205,00	
445660 TVA DED SUR B&S	0,39		0,39	0,14	0,25	178,57
445710 TVA COLLECTEE 20%	432,35		432,35	0,30	432,05	144016,67
Divers						
Disponibilités	41 890,42		41 890,42	26 374,09	15 516,33	58,83
512100 SG	41 890,42		41 890,42	26 374,09	15 516,33	58,83
COMPTES DE RÉGULARISATION						
Charges constatées d'avances	6 000,00		6 000,00	9 700,00	-3 700,00	-38,14
486000 CHARGES CONSTATEES D AV	6 000,00		6 000,00	9 700,00	-3 700,00	-38,14
TOTAL (III)	57 702,59		57 702,59	37 541,67	20 160,92	53,70
TOTAL GÉNÉRAL (I à VI)	108 283,26	13 892,00	94 391,26	57 630,34	36 760,92	63,79

Page 5



[Signature]

Détail des Comptes

2DS ASSOCIATES

Édition du 03/05/20
Devise d'édition EURO

© Sage - Sage 100 Etats comptables et fiscaux i7 13.10

Bilan Passif (2051)

	Net	Net N-1	Variation	
	31/12/2019	31/12/2018	En valeur	En %
CAPITAUX PROPRES				
Capital social ou individuel	8 000,00	8 000,00	0,00	
101300 CAPITAL SOUSCRIT APPELES VERSES	8 000,00	8 000,00		
Report à nouveau	9 651,89	8 458,17	1 193,72	14,11
110000 RAN CREDITEUR	9 651,89	8 458,17	1 193,72	14,11
RÉSULTAT DE L'EXERCICE (bénéfice ou perte)	655,66	1 193,72	-538,06	-45,07
TOTAL (I)	18 307,55	17 651,89	655,66	3,71
AUTRES FONDS PROPRES				
PROVISION POUR RISQUES ET CHARGES				
DETTES				
Emprunts et dettes auprès étab. de crédits	47 256,96	30 022,18	17 234,78	57,41
164000 PRET	11 197,88	14 062,39	-2 864,51	-20,37
164100 PRET 2	12 059,08	15 959,79	-3 900,71	-24,44
164200 PRET 2019	24 000,00		24 000,00	
Emprunts et dettes financières divers		174,95	-174,95	-100,00
455000 C/C ASSOCIES		174,95	-174,95	-100,00
Dettes fournisseurs et comptes rattachés	27 481,70	2 915,57	24 566,13	842,58
401000 FOURNISSEURS	27 481,70	2 915,57	24 566,13	842,58
Dettes fiscales et sociales	1 029,35	6 810,75	-5 781,40	-84,89
431000 URSSAF	544,00		544,00	
437300 RETRAITE KLESIA	196,08		196,08	
437400 PREVOYANCE KLESIA	191,36		191,36	
445510 TVA A DECAISSER		6 598,00	-6 598,00	-100,00
445620 TVA DED SUR IMMO	0,34	0,34		
448600 ETAT CHARGES A PAYER	97,57	212,41	-114,84	-54,07
Autres dettes	315,70	55,00	260,70	474,00
411000 CLIENTS	315,70	55,00	260,70	474,00
COMPTES DE RÉGULARISATION				
TOTAL (IV)	76 083,71	39 978,45	36 105,26	90,31
TOTAL GÉNÉRAL (I à V)	94 391,26	57 630,34	36 760,92	63,79



[Signature]

Détail des Comptes

ZDS ASSOCIATES

Edition du 03/05/20
Devise d'édition EURO

© Sage - Sage 100 Etats comptables et fiscaux i7 13.10

Compte de Résultat (2052)

	Net	Net N-1	Variation	
	31/12/2019	31/12/2018	En valeur	En %
PRODUITS D'EXPLOITATION				
Production vendue de services	102 800,87	112 690,36	-9 889,49	-8,78
706000 PRESTATIONS DE SERVICES	102 800,87	112 690,36	-9 889,49	-8,78
Chiffres d'affaires nets	102 800,87	112 690,36	-9 889,49	-8,78
Subvention d'exploitation	166,67	1 866,66	-1 699,99	-91,07
740000 SUBVENTIONS D EXPLOITATION	166,67	1 866,66	-1 699,99	-91,07
Autres produits		396,03	-396,03	-100,00
758000 PRODUITS DIVERS DE GESTION COURANTE		396,03	-396,03	-100,00
Total des produits d'exploitation (I)	102 967,54	114 953,05	-11 985,51	-10,43
CHARGES D'EXPLOITATION				
Autres achats et charges externes	75 450,98	80 979,81	-5 528,83	-6,83
604000 SOUS TRAITANCE	1 832,88	21 000,00	-19 167,12	-91,27
605000 ACHATS MAT EQUIP TRAVAUX	13 565,18	11 325,64	2 239,54	19,77
606100 CARBURANT	12 773,46	14 574,97	-1 801,51	-12,36
606400 FOURNITURES ADMINISTRATIVES	1 175,23	186,71	988,52	529,44
611000 SERVICES EXTERIEURS	3 582,65	7 833,12	-4 250,47	-54,26
613100 LOCATION BUREAU		500,00	-500,00	-100,00
613110 LOCATION HANGAR	6 028,00	500,00	5 528,00	1105,60
613200 DOMICILIATION	324,00	324,00		
613500 LOCATION VEHICULES	9 511,34	1 542,71	7 968,63	516,53
613510 LOCATION MATERIEL	2 300,28		2 300,28	
614000 CHARGES LOCATIVES	900,00	90,00	810,00	900,00
615500 ENT ET REP VEHICULES	3 717,40	5 313,35	-1 595,95	-30,04
616000 ASSURANCE	1 808,10	2 766,34	-958,24	-34,64
616100 ASSURANCE PRET	149,55	118,48	31,07	26,22
622000 HONORAIRES	3 424,28	3 546,71	-122,43	-3,45
622700 FRAIS ACTES	46,12	52,65	-6,53	-12,40
623400 CADEAUX CLIENTS	316,66	99,71	216,95	217,58
625100 VOYAGES ET DEPLACEMENTS	7 995,25	6 438,74	1 556,51	24,17
625700 MISSIONS RECEPTIONS	5 228,86	4 016,56	1 212,30	30,18
626000 FRAIS POSTAUX	46,89	22,67	24,22	106,84
627000 FRAIS BANCAIRES	724,85	727,45	-2,60	-0,36
Impôts, taxes et versements assimilés	937,31	1 968,01	-1 030,70	-52,37
631300 FORMATION CONTINUE	81,31	87,18	-5,87	-6,73
633500 TAXE D APPRENTISSAGE		107,79	-107,79	-100,00
635120 COTISATION FONCIERE DES ENT	676,00	668,00	8,00	1,20
635121 TAXE FONCIERE	180,00	90,00	90,00	100,00
635400 CARTE GRISE		1 015,04	-1 015,04	-100,00
Salaires et traitements	14 783,88	16 631,53	-1 847,65	-11,11
641100 SALAIRES BRUT	14 783,88	16 631,53	-1 847,65	-11,11
Charges sociales	4 729,81	7 114,01	-2 384,20	-33,51
645100 URSSAF	3 837,04	5 646,24	-1 809,20	-32,04
645300 RETRAITE KLESIA	706,73	1 177,38	-470,65	-39,97
645400 PREVOYANCE KLESIA	186,04	284,00	-97,96	-34,49
647500 MEDECINE DU TRAVAIL PHARMACIE		6,39	-6,39	-100,00
Dotation d'exploitation				
Sur immobilisations - dot. aux amort.	5 400,00	7 544,16	-2 144,16	-28,42
681120 DOT AMORT IMMO CORPORELLES	5 400,00	7 544,16	-2 144,16	-28,42
Total des charges d'exploitation (II)	101 301,98	114 237,52	-12 935,54	-11,32
1 - RÉSULTAT D'EXPLOITATION (I - II)	1 665,56	715,53	950,03	132,77
Opérations en commun				
Produits financiers				
Charges financières				
Intérêts et charges assimilées	582,90	418,07	164,83	39,43
661600 INTERET CREDIT	582,90	418,07	164,83	39,43



Signature

Détail des Comptes

2DS ASSOCIATES

Édition du 03/05/20
Devise d'édition EURO

© Sage - Sage 100 Etats comptables et fiscaux i7 13.10

Compte de Résultat (2052)				
	Net 31/12/2019	Net N-1 31/12/2018	Variation	
			En valeur	En %
Total des charges financières (VI)	582,90	418,07	164,83	39,43
2 - RÉSULTAT FINANCIER (V - VI)	-582,90	-418,07	-164,83	-39,43
3 - RÉSULTAT COURANT AVANT IMPOTS (1-2+3-4+5-6)	1 082,66	297,46	785,20	263,97



Détail des Comptes

2DS ASSOCIATES

Édition du 03/05/20
Devise d'édition EURO

© Sage - Sage 100 Etats comptables et fiscaux i7 13.10

Compte de Résultat (2053)

	Net	Net N-1	Variation	
	31/12/2019	31/12/2018	En valeur	En %
PRODUITS EXCEPTIONNELS				
Produits except. sur opérations en capital		1 384,17	-1 384,17	-100,00
775200 PRODT CESSIONS IMMOS CORP		1 384,17	-1 384,17	-100,00
Total des produits exceptionnels (VII)		1 384,17	-1 384,17	-100,00
CHARGES EXCEPTIONNELLES				
Charges except. sur opérations de gestion	265,00	201,40	63,60	31,58
671200 AMENDES	265,00	201,40	63,60	31,58
Charges except. sur opérations en capital		40,51	-40,51	-100,00
675200 VALEURS COMPTABLES DES ELEMENTS ACT		40,51	-40,51	-100,00
Total des charges exceptionnelles (VIII)	265,00	241,91	23,09	9,54
4 - RÉSULTAT EXCEPTIONNEL (VII - VIII)	-265,00	1 142,26	-1 407,26	-123,20
Impôts sur les bénéfices * (X)	162,00	246,00	-84,00	-34,15
695000 IMPOTS SUR LES BENEFICES	162,00	246,00	-84,00	-34,15
TOTAL DES PRODUITS (I + III + V + VII)	102 967,54	116 337,22	-13 369,68	-11,49
TOTAL DES CHARGES (II + IV + VI + VIII + IX + X)	102 311,88	115 143,50	-12 831,62	-11,14
5 - BÉNÉFICE OU PERTE	655,66	1 193,72	-538,06	-45,07



[Signature]

Les conventions générales comptables ont été appliquées dans le respect du principe de prudence, conformément aux hypothèses de base :

- continuité de l'exploitation
 - permanence des méthodes comptables d'un exercice à l'autre
 - indépendance des exercices
- et conformément aux règles générales d'établissement et de présentation des comptes annuels.

La méthode de base retenue pour l'évaluation des éléments inscrits en comptabilité est la méthode des coûts historiques. Les principales méthodes utilisées sont les suivantes :

IMMOBILISATIONS CORPORELLES

Les immobilisations corporelles sont évaluées à leur coût d'acquisition (prix d'achat et frais accessoires, hors frais d'acquisition des immobilisations) ou à leur coût de production.

Les intérêts des emprunts spécifiques à la production d'immobilisations sont ou ne sont pas inclus dans le coût de production des immobilisations.

Les amortissements pour dépréciation sont calculés suivant le mode linéaire ou dégressif en fonction de la durée de vie prévue :

- Constructions 10 ans
- Agencements et aménagements des constructions 10 ans
- Installations techniques 10 ans
- Matériel et outillages industriel 10 ans
- ans

PARTICIPATION, AUTRES TITRES IMMOBILISES, VALEURS MOBILIERES DE PLACEMENT

La valeur brute est constituée par le coût d'achat hors frais accessoires. Lorsque la valeur d'inventaire est inférieure à la valeur brute, une provision pour dépréciation est constituée du montant de la différence.

STOCKS

Les stocks sont évalués suivant la méthode ...

La valeur brute des marchandises et approvisionnements comprend le prix d'achat et les frais accessoires.

Les produits fabriqués sont valorisés au coût de production comprenant les consommations et les charges directes et indirectes de production, les amortissements des biens concourant à la production. Le coût de la sous-activité est exclu de la valeur des stocks.

Les intérêts sont toujours exclus de la valorisation des stocks / sont éventuellement inclus.

Une provision pour dépréciation des stocks égale à la différence entre la valeur brute déterminée suivant les modalités indiquées ci-dessus et le cours du jour ou la valeur de réalisation déduction faite des frais proportionnels de vente, est effectuée lorsque cette valeur brute est supérieure à l'autre terme énoncé.

CREANCES

Les créances sont valorisées à leur valeur nominale. Une provision pour dépréciation est pratiquée lorsque la valeur d'inventaire est inférieure à la valeur comptable.

PRIMES DE REMBOURSEMENT DES OBLIGATIONS

Les primes de remboursement sont amorties au prorata des intérêts courus/par fractions égales sur la durée de l'emprunt.

RUBRIQUES	Valeur brute début exercice	Augmentations par réévaluation	Acquisitions apports, création virements
IMMOBILISATIONS INCORPORELLES			
Frais d'établissement et de développement			
Autres immobilisations incorporelles			
TOTAL immobilisations incorporelles :			
IMMOBILISATIONS CORPORELLES			
Terrains			
Constructions sur sol propre			
Constructions sur sol d'autrui			
Constructions installations générales			
Installations techniques et outillage industriel			
Installations générales, agencements et divers			
Matériel de transport	27 000		22 000
Matériel de bureau, informatique et mobilier			
Emballages récupérables et divers			
Immobilisations corporelles en cours			
Avances et acomptes			
TOTAL immobilisations corporelles :	27 000		22 000
IMMOBILISATIONS FINANCIÈRES			
Participations évaluées par mises en équivalence			
Autres participations			
Autres titres immobilisés			
Prêts et autres immobilisations financières	1 581		
TOTAL immobilisations financières :	1 581		
TOTAL GÉNÉRAL	28 581		22 000

RUBRIQUES	Diminutions par virement	Diminutions par cessions mises hors service	Valeur brute fin d'exercice	Réévaluations légales
IMMOBILISATIONS INCORPORELLES				
Frais d'étab. et de développement				
Autres immobilisations incorporelles				
TOTAL immobilisations incorporelles :				
IMMOBILISATIONS CORPORELLES				
Terrains				
Constructions sur sol propre				
Constructions sur sol d'autrui				
Constructions installations générales				
Install. techn., matériel et out. industriels				
Inst. générales, agencements et divers				
Matériel de transport			49 000	
Mat. de bureau, informatique et mobil.				
Emballages récupérables et divers				
Immobilisations corporelles en cours				
Avances et acomptes				
TOTAL immobilisations corporelles :			49 000	
IMMOBILISATIONS FINANCIÈRES				
Participations mises en équivalence				
Autres participations				
Autres titres immobilisés				
Prêts et autres immo. financières			1 581	
TOTAL immobilisations financières :			1 581	
TOTAL GÉNÉRAL			50 581	



[Signature]

SITUATIONS ET MOUVEMENTS DE L'EXERCICE				
IMMOBILISATIONS AMORTISSABLES	Montant début exercice	Augmentations dotations	Diminutions reprises	Montant fin exercice
IMMOBILISATIONS INCORPORELLES Frais d'étab. et de développement. Autres immobilisations incorporelles TOTAL immobilisations incorporelles :				
IMMOBILISATIONS CORPORELLES Terrains Constructions sur sol propre Constructions sur sol d'autrui Constructions installations générales Installations techn. et outillage industriel Inst. générales, agencements et divers Matériel de transport Mat. de bureau, informatique et mobil. Emballages récupérables et divers TOTAL immobilisations corporelles :				

TOTAL GÉNÉRAL				
----------------------	--	--	--	--

VENTILATIONS DES DOTATIONS AUX AMORTISSEMENTS DE L'EXERCICE			
IMMOBILISATIONS AMORTISSABLES	Amortissements linéaires	Amortissements dégressifs	Amortissements exceptionnels
IMMOBILISATIONS INCORPORELLES Frais d'établissement et de développement Autres immobilisations incorporelles TOTAL immobilisations incorporelles :			
IMMOBILISATIONS CORPORELLES Terrains Constructions sur sol propre Constructions sur sol d'autrui Constructions installations générales Installations techniques et outillage industriel Installations générales, agencements et divers Matériel de transport Matériel de bureau, informatique et mobilier Emballages récupérables et divers TOTAL immobilisations corporelles :			
Frais d'acquisition de titres de participations			

TOTAL GÉNÉRAL			
----------------------	--	--	--



MOUVEMENTS AFFECTANT LA PROVISION POUR AMORTISSEMENTS DÉROGATOIRES		
IMMOBILISATIONS AMORTISSABLES	Dotations	Reprises
IMMOBILISATIONS INCORPORELLES Frais d'établissement et de développement Autres immobilisations incorporelles TOTAL immobilisations incorporelles :		
IMMOBILISATIONS CORPORELLES Terrains Constructions sur sol propre Constructions sur sol d'autrui Constructions installations générales Installations techniques et outillage industriel Installations générales, agencements et divers Matériel de transport Matériel de bureau, informatique et mobilier Emballages récupérables et divers TOTAL immobilisations corporelles :		
Frais d'acquisition de titres de participations		

TOTAL GÉNÉRAL		
----------------------	--	--

MOUVEMENTS DE L'EXERCICE AFFECTANT LES CHARGES RÉPARTIES SUR PLUSIEURS EXERCICES				
RUBRIQUES	Montant net début exercice	Augmentations	Dotations de l'exercice aux amortissements	Montant net fin exercice
Frais d'émission d'emprunts à étaler				
Primes de remboursem. des obligations				



[Signature]

Provisions Inscrites au Bilan

DS ASSOCIATES

Période du 01/01/19 au 31/12/19
 Edition du 03/05/20
 Devise d'édition EURO

RUBRIQUES	Montant début exercice	Augmentations dotations	Diminutions reprises	Montant fin exercice
Prov. pour reconstitution des gisements Provisions pour investissement Provisions pour hausse des prix Amortissements dérogatoires Dont majorations exceptionnelles de 30% Provisions pour prêts d'installation Autres provisions réglementées				
PROVISIONS RÉGLEMENTÉES				

Provisions pour litiges Prov. pour garant. données aux clients Prov. pour pertes sur marchés à terme Provisions pour amendes et pénalités Provisions pour pertes de change Prov. pour pensions et obligat. simil. Provisions pour impôts Prov. pour renouvellement des immo. Provisions pour gros entretien et grandes révisions Provisions pour charges sociales et fiscales sur congés à payer Autres prov. pour risques et charges				
PROV. POUR RISQUES ET CHARGES				

Prov. sur immobilisations incorporelles Prov. sur immobilisations corporelles Prov. sur immo. titres mis en équival. Prov. sur immo. titres de participation Prov. sur autres immo. financières Provisions sur stocks et en cours Provisions sur comptes clients Autres provisions pour dépréciation				
PROVISIONS POUR DÉPRÉCIATION				

TOTAL GÉNÉRAL				
----------------------	--	--	--	--



[Signature]

État des Échéances des Créances et Dettes

DS ASSOCIATES

Période du 01/01/19 au 31/12/19
Edition du 03/05/20
Devise d'édition EURO

ÉTAT DES CRÉANCES	Montant brut	A 1 an au plus	A plus d'1 an
DE L'ACTIF IMMOBILISÉ			
Créances rattachées à des participations			
Prêts			
Autres immobilisations financières	1 581		1 581
TOTAL de l'actif immobilisé :	1 581		1 581
DE L'ACTIF CIRCULANT			
Clients douteux ou litigieux			
Autres créances clients	7 443	7 443	
Créance représent. de titres prêtés ou remis en garantie			
Personnel et comptes rattachés	3	3	
Sécurité sociale et autres organismes sociaux			
État - Impôts sur les bénéfices	544	544	
État - Taxe sur la valeur ajoutée	1 638	1 638	
État - Autres impôts, taxes et versements assimilés			
État - Divers			
Groupe et associés			
Débiteurs divers	185	185	
TOTAL de l'actif circulant :	9 812	9 812	
CHARGES CONSTATÉES D'AVANCE	6 000	6 000	
TOTAL GÉNÉRAL	17 393	15 812	1 581

ÉTAT DES DETTES	Montant brut	A 1 an au plus	A plus d'1 an et 5 ans au plus	A plus de 5 ans
Emprunts obligataires convertibles				
Autres emprunts obligataires				
Auprès des établissements de crédit :				
- à 1 an maximum à l'origine				
- à plus d' 1 an à l'origine	47 257		47 257	
Emprunts et dettes financières divers				
Fournisseurs et comptes rattachés	27 482	27 482		
Personnel et comptes rattachés				
Sécurité sociale et autres organismes	931	931		
Impôts sur les bénéfices				
Taxe sur la valeur ajoutée	0	0		
Obligations cautionnées				
Autres impôts, taxes et assimilés	98	98		
Dettes sur immo. et comptes rattachés				
Groupe et associés				
Autres dettes	316	316		
Dette représentat. de titres empruntés				
Produits constatés d'avance				
TOTAL GÉNÉRAL	76 084	28 827	47 257	



[Signature]

Charges à Payer

DS ASSOCIATES

Période du 01/01/19 au 31/12/19
Edition du 03/05/20
Devise d'édition EURO

MONTANT DES CHARGES À PAYER INCLUS DANS LES POSTES SUIVANTS DU BILAN	Montant
Emprunts obligataires convertibles	
Autres emprunts obligataires	
Emprunts et dettes auprès des établissements de crédit	
Emprunts et dettes financières divers	
Dettes fournisseurs et comptes rattachés	
Dettes fiscales et sociales	98
Dettes sur immobilisations et comptes rattachés	
Disponibilités, charges à payer	
Autres dettes	
TOTAL	98



MONTANT DES PRODUITS À RECEVOIR INCLUS DANS LES POSTES SUIVANTS DU BILAN	Montant
<p>Immobilisations financières</p> <ul style="list-style-type: none"> Créances rattachées à des participations Autres immobilisations financières <p>Créances</p> <ul style="list-style-type: none"> Créances clients et comptes rattachés Personnel Organismes sociaux État Divers, produits à recevoir Autres créances <p>Valeurs Mobilières de Placement</p> <p>Disponibilités</p>	
TOTAL	



Charges et Produits Constatés d'Avance

DS ASSOCIATES

Période du 01/01/19 au 31/12/19
Edition du 03/05/20
Devise d'édition EURO

RUBRIQUES	Charges	Produits
Charges ou produits d'exploitation	6 000	
Charges ou produits financiers		
Charges ou produits exceptionnels		
TOTAL	6 000	



Charges à Répartir sur Plusieurs Exercices

DS ASSOCIATES

Période du 01/01/19 au 31/12/19
Edition du 03/05/20
Devise d'édition EURO

RUBRIQUES	Montant	Taux d'amortissem.
Charges différées		
Frais d'acquisition des immobilisations		
Frais d'émission des emprunts		
Charges à étaler		
	TOTAL	



Composition du Capital Social

DS ASSOCIATES

Période du 01/01/19 au 31/12/19

Edition du 03/05/20

Devise d'édition EURO

CATEGORIES DE TITRES	Nombre	Valeur nominale
1 - Actions ou parts sociales composant le capital soc. au début de l'exercice	8000	1
2 - Actions ou parts sociales émises pendant l'exercice		
3 - Actions ou parts sociales remboursées pendant l'exercice		
4 - Actions ou parts sociales composant le capital social en fin d'exercice	8000	1



Frais d'Etablissement

DS ASSOCIATES

Période du 01/01/19 au 31/12/19
Edition du 03/05/20
Devise d'édition EURO

ÉLÉMENTS	Valeurs nettes	Taux d'amortissem.
Frais de constitution Frais de premier établissement Frais d'augmentation de capital		
TOTAL		



Soldes Intermédiaires de Gestion

2DS ASSOCIATES

Période au 01/01/19 au 31/12/19
Edition du 03/05/20
Devise d'édition EURO

RUBRIQUES	Net (N) 31/12/2019	%	Net (N-1) 31/12/2018	%
Ventes de marchandises -Coût d'achat des marchandises				
MARGE COMMERCIALE				
Production vendue + Production stockée - Déstockage de production + Production immobilisée	102 801	100,00	112 690	100,00
PRODUCTION DE L'EXERCICE	102 801	100,00	112 690	100,00
CHIFFRE D'AFFAIRES	102 801	100,00	112 690	100,00
- Consommation en provenance des tiers	75 451	73,3953	80 980	71,8605
VALEUR AJOUTÉE	27 350	26,6047	31 711	28,1395
+ Subventions d'exploitation - Impôts et taxes - Charges de personnel	167 937 19 514	0,1621 0,9118 18,982	1 867 1 968 23 746	1,6565 1,7464 21,0715
EXCEDENT BRUT D'EXPLOITATION	7 066	6,8731	7 864	6,9781
+ Reprises et transferts de charges + Autres produits - Dotations aux amortissements et provisions - Autres charges	5 400	5,2529	396 7 544	0,3514 6,6946
RÉSULTAT D'EXPLOITATION	1 666	1,6202	715	0,635
+ Quote part opérations en commun + Produits financiers - Quote part opérations en commun - Charges financières	583	0,567	418	0,371
RÉSULTAT COURANT AVANT IMPOTS	1 083	1,0532	297	0,264
Produits exceptionnels - Charges exceptionnelles	265	0,2578	1 384 242	1,2283 0,2147
RÉSULTAT EXCEPTIONNEL	(265)	-0,2578	1 142	1,0136
- Participation des salariés - Impôt sur les bénéfices	162	0,1576	246	0,2183
RÉSULTAT DE L'EXERCICE	656	0,6378	1 104	1,0593
Produits de cession d'éléments d'actif - Valeur comptable éléments cédés			1 384 41	1,2283 0,0359
PLUS OU MOINS VALUES SUR CESSIONS			1 344	1,1923



Signature

Capacité d'Autofinancement

DS ASSOCIATES

Période du 01/01/19 au 31/12/19
Edition du 03/05/20
Devise d'édition EURO

RUBRIQUES	31/12/2019	31/12/2018	Variation
EXCEDENT BRUT D'EXPLOITATION	7 066	7 864	(798)

+ Transfert de charges d'exploitation			
+ Autres produits d'exploitation		396	(396)
- Autres charges d'exploitation			
+ Quote part de résultat sur opérations en commun			
+ Produits financiers			
- Charges financières	583	418	165
+ Produits exceptionnels			
- Charges exceptionnelles	265	201	64
- Participation des salariés			
- Impôts sur les bénéfices	162	246	(84)
CAPACITÉ D'AUTOFINANCEMENT	6 056	7 394	(1 339)



[Handwritten signature]

Bilan Synthétique

DS ASSOCIATES

Période du 01/01/19 au 31/12/19
Edition du 03/05/20
Devise d'édition EURO

ACTIF	31/12/2019	%	31/12/2018	%
Capital souscrit non appelé				
Immobilisations incorporelles	35 108	37,19	18 508	32,11
Immobilisations corporelles	1 581	1,67	1 581	2,74
Immobilisations financières				
ACTIF IMMOBILISÉ	36 689	38,87	20 089	34,86

Stocks	9 812	10,4	1 468	2,55
Créances	41 890	44,38	26 374	45,76
Disponibilités				
ACTIF CIRCULANT	51 703	54,77	27 842	48,31

Comptes de régularisation actif	6 000	6,36	9 700	16,83
---------------------------------	-------	------	-------	-------

TOTAL ACTIF	94 391		57 630	
--------------------	---------------	--	---------------	--

PASSIF	31/12/2019	%	31/12/2018	%
Capital social ou individuel	8 000	8,48	8 000	13,88
Résultat de l'exercice	656	0,69	1 194	2,07
Autres capitaux propres	9 652	10,23	8 458	14,68
CAPITAUX PROPRES	18 308	19,4	17 652	30,63

Autres fonds propres				
Provisions pour risques et charges				
Emprunts et dettes financières	47 257	50,06	30 197	52,4
Autres dettes	28 827	30,54	9 781	16,97
DETTES	76 084	80,6	39 978	69,37

Comptes de régularisation passif				
----------------------------------	--	--	--	--

TOTAL PASSIF	94 391		57 630	
---------------------	---------------	--	---------------	--



[Signature]

Compte de Résultat Comparatif

DS ASSOCIATES

Période au 01/01/19 au 31/12/19
Edition du 03/05/20
Devise d'édition EURO

RUBRIQUES	31/12/2019	31/12/2018	Variation
Ventes de marchandises			
Production vendue de biens			
Production vendue de services	102 801	112 690	(9 889)
CHIFFRE D'AFFAIRES NET	102 801	112 690	(9 889)
Production stockée et immobilisée			
Subventions d'exploitation	167	1 867	(1 700)
Reprises sur amortissements, prov. et transf. de charges			
Autres produits		396	(396)
PRODUITS D'EXPLOITATION	102 968	114 953	(11 986)
Achat de marchandises			
Variation de stock de marchandises			
Achats de matières premières et approvisionnement			
Variation de stock de matières premières			
Autres achats et charges externes	75 451	80 980	(5 529)
Impôts, taxes et versements assimilés	937	1 968	(1 031)
Salaires, traitements et charges sociales	19 514	23 746	(4 232)
Dotations pour dépréciation	5 400	7 544	(2 144)
Dotations aux provisions pour risques et charges			
Autres charges			
CHARGES D'EXPLOITATION	101 302	114 238	(12 936)
RÉSULTAT D'EXPLOITATION	1 666	716	950
BÉNÉFICE ATTRIBUÉ ou PERTE TRANSFÉRÉE			
PERTE SUPPORTÉE ou BÉNÉFICE TRANSFÉRÉ			
Produits financiers de participation			
Autres intérêts et produits assimilés			
Reprises sur provisions et transferts de charges			
Différences positives de change			
Prod. nets sur cessions valeurs mobilières de placement			
PRODUITS FINANCIERS			
Dotations financières aux amortissements et provisions			
Intérêts et charges assimilés	583	418	165
Différences négatives de change			
Charges nettes sur cessions valeurs mobil. de placement			
CHARGES FINANCIÈRES	583	418	165
RÉSULTAT FINANCIERS	(583)	(418)	(165)
Produits exceptionnels		1 384	(1 384)
Reprises sur provisions et transferts			
PRODUITS EXCEPTIONNELS		1 384	(1 384)
Charges exceptionnelles	265	242	23
Dotations aux amortissements et provisions			
CHARGES EXCEPTIONNELLES	265	242	23
RÉSULTAT EXCEPTIONNEL	(265)	1 142	(1 407)
Participation des salariés			
Impôt sur les bénéfices	162	246	(84)
RÉSULTAT (Bénéfice ou Perte)	656	1 194	(538)



[Signature]

Tableau de financement

DS ASSOCIATES

Période du 01/01/19 au 31/12/19
Edition du 03/05/20
Devise d'édition EURO

	Exercice N Montant	Exercice N-1 Montant	% Variation
I - RESSOURCES			
Résultat net comptable avant rémunération de l'exploitant	656	1 194	-45,07
+ Dotation aux amortissements et provisions	5 400	7 544	-28,42
- Reprises sur charges calculées			
- Subventions d'investissement inscrites au compte de résultat		(1 344)	-100
+ / - Moins-Values et plus-values sur cession d'actif			
CAPACITÉ D'AUTOFINANCEMENT	6 056	7 394	-18,1
Retraits de l'exploitant à déduire			
AUTOFINANCEMENT NET	6 056	7 394	-18,1
Prix de cessions ou réductions d'éléments de l'actif immobilisé		1 384	-100
Augmentation de capital - Apports			
Augmentation des dettes financières			
Subventions d'investissements reçues			
TOTAL des ressources	6 056	8 778	-31,02
II - EMPLOIS			
Prélèvement sur le capital - Dividendes			
Achats d'éléments de l'actif immobilisé			
Charges à répartir sur plusieurs exercices			
Réduction de capital			
Remboursement des dettes financières			
TOTAL des emplois			
III - VARIATION DU FONDS DE ROULEMENT NET GLOBAL	6 056	8 778	-31,02

ORIGINE DE LA VARIATION DE TRÉSORERIE

	Début Exercice	Fin Exercice	Variation / Evolution			
			N	%	N - 1	%
ACTIF CIRCULANT						
Stocks						
Clients	885	7 127	6 242	705,2	(1 297)	-59,44
Autres créances	10 227	8 185	(2 043)	-19,97	8 258	419,32
DETTES (Hors emprunts et concours bancaires)						
Fournisseurs	2 916	27 297	24 381	836,25	558	23,69
Fournisseurs d'immobilisation						
Autres dettes (1)	6 811	1 029	(5 781)	-84,89	4 014	143,49
I - BESOIN OU RESSOURCES EN FR	1 386	(13 015)	(137)		(1 474)	
II - FONDS ROULEMENT NET GLOBAL	27 760	28 876	6 056		8 778	
III - TRÉSORERIE (Disponible-concours bancaires)	26 374	41 890	59		158	

(1) Y compris intérêts courus sur emprunt

RAISON SOCIALE 2DS ASSOCIATES

N° ADHÉRENT

FR26817731086



[Signature]

Ratios

DS ASSOCIATES

Période du 01/01/19 au 31/12/19
Edition du 03/05/20
Devise d'édition EURO

RATIOS DE STRUCTURE FINANCIÈRE		Date de fin d'exercice N 31/12/2019	Date de fin d'exercice N-1 31/12/2018
Financement actifs fixes par capitaux permanents :	$\frac{\text{CAPITAUX PERMANENTS}}{\text{VALEURS IMMOBILISÉES NETTES}}$	1,7871	2,3819
Financement permanent des actifs circulants :	$\frac{\text{FONDS DE ROULEMENT NET}}{\text{ACTIF CIRCULANT}}$	0,5004	0,7395
Part financement propre dans le financement permanent :	$\frac{\text{CAPITAUX PROPRES}}{\text{CAPITAUX PERMANENTS}}$	0,2792	0,3689
Capacité remboursement :	$\frac{\text{DETTES FINANCIÈRES}}{\text{M.B.A.}}$	7,8038	3,4559

RATIOS D'ACTIVITE		Date de fin d'exercice N 31/12/2019	Date de fin d'exercice N-1 31/12/2018
Taux de marge brute avant frais financiers :	$\frac{\text{RÉSULTAT EXPLOITATION av. Frais fin.}}{\text{VALEURS IMMOBILISÉES NETTES}}$	0,0454	0,0356
Taux de marge brute après frais financiers :	$\frac{\text{RÉSULTAT EXPLOITATION ap. Frais fin.}}{\text{VALEURS IMMOBILISÉES NETTES}}$	0,0295	0,0148
Taux de marge nette :	$\frac{\text{RÉSULTAT NET DE L'EXERCICE}}{\text{PRODUCTION + VENTES}}$	0,0064	0,0106

RATIOS DE RENTABILITE		Date de fin d'exercice N 31/12/2019	Date de fin d'exercice N-1 31/12/2018
Rentabilité financière :	$\frac{\text{RÉSULTAT NET DE L'EXERCICE}}{\text{CAPITAUX PROPRES - RÉSULTAT}}$	0,0371	0,0725
Rentabilité économique :	$\frac{\text{RÉSULTAT NET + INTERETS}}{\text{CAPITAUX PERMANENTS - RÉSULTAT}}$	0,0191	0,0345
Taux de frais financiers :	$\frac{\text{RÉSULTAT FINANCIER}}{\text{PRODUCTION + VENTES}}$	-0,0057	-0,0037



[Signature]

2DS Associates

Société par Actions Simplifiée au capital de 8 000 €

Siège social : 7 rue DESCARTES
95 330 DOMONT

817 731 086 R.C.S. PONTOISE

RAPPORT DE GESTION DE LA GERANCE

Chers associés,

Je vous ai convoqué en Assemblée Générale Ordinaire, conformément à la loi et à nos statuts, pour vous exposer l'activité de notre Société au cours de son exercice clos le 31 décembre 2019, et soumettre à votre approbation les comptes de cet exercice ainsi que l'affectation du résultat.

I. SITUATION DE LA SOCIETE PENDANT L'EXERCICE ECOULE

Je vous propose tout d'abord d'analyser quelques données comptables de l'exercice 2019.

	Exercice clos le 31 décembre 2019	Exercice clos le 31 décembre 2018
Chiffre d'affaires net	102 801	112 690
Total des produits d'exploitation	102 968	114 953
Achats de Marchandises	0	0
Autres achats et charges externes	75 451	80 980
Impôts, taxes et versements assimilés	937	1 968
Salaires et charges d'exploitation	19 514	23 746
Total des charges d'exploitation	101 302	114 238
Résultat d'exploitation	1 666	716
Résultat financier	-583	-418
Résultat courant avant impôts	1 083	297
Résultat exceptionnel	-265	1 142
Impôts sur les Sociétés	162	246
Résultat	656	1 194

L'examen de ces comptes nous permet de constater que la Société a réalisé un chiffre d'affaires de 102 801 € en 2019 contre 112 690 € en 2018.

Ce chiffre d'affaires, constitué exclusivement sur le territoire français, est composé de prestations de services pour 102 801 €.

SKD -

Les charges d'exploitation s'élèvent quant à elles à 101 302 € en 2019 pour 114 238 € en 2018.

Ces charges d'exploitation sont constituées d'autres achats et charges externes pour 75 451 €.

Après imputation des charges sur les produits, le résultat d'exploitation consiste en un bénéfice de 1 666 € en 2019 pour 716 € en 2018.

Par conséquent, le résultat courant avant impôts s'élève à 1 083 € après imputation du résultat financier.

L'exercice se solde par un bénéfice net comptable de 656 € en 2019.

II. REGLEMENTS FOURNISSEURS

Le montant du compte fournisseur au 31 décembre 2019 est de 27 481 €, les échéances sont payables au comptant à 80 % le reste à 30 jours.

III. EVOLUTION PREVISIBLE

Sous les réserves qu'appellent nécessairement toutes prévisions, la Société devrait réaliser en 2020 un chiffre d'affaires au moins équivalent à celui de l'exercice antérieur.

IV. AFFECTATION DU RESULTAT

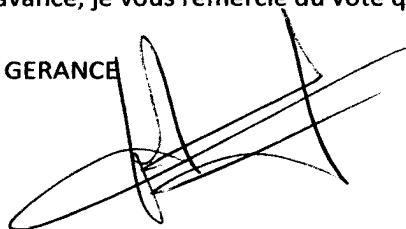
Je vous propose d'affecter le bénéfice de l'exercice qui s'élève à 656 € en 2019 dans son intégralité au compte Report à Nouveau, dont le solde deviendra créditeur à hauteur de 10 308 €.

Conformément à l'article 243 bis du Code Général des Impôts, je vous rappelle qu'il n'a été distribué aucun dividende au titre des trois précédents exercices.

Je vous demande de bien vouloir approuver les comptes annuels tels qu'ils viennent de vous être présentés et de donner quitus à votre gérant de sa gestion au cours dudit exercice.

D'avance, je vous remercie du vote que vous émettrez en faveur des résolutions présentées.

LA GERANCE

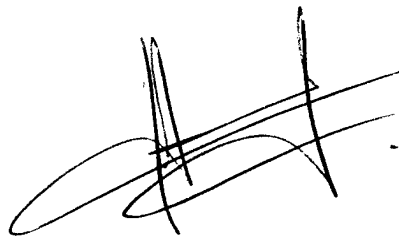


2DS ASSOCIATES

ASSEMBLEE GENERALE ORDINAIRE DU 30 AVRIL 2020

Approbation des comptes de l'exercice clos le 31 décembre 2019

Certifié conforme à l'original.



2DS Associates

Société par Actions Simplifiée au capital de 8 000 €

Siège social : 7 rue DESCARTES
95 330 DOMONT

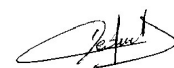
817 731 086 R.C.S. PONTOISE

ASSEMBLEE GENERALE ORDINAIRE DU 30 AVRIL 2020

Approbation des comptes de l'exercice clos le 31 décembre 2019

SOMMAIRE :

- Comptes annuels ;
- Rapport de gestion de la gérance ;
- Procès verbal de l'Assemblée Générale Ordinaire du 30 avril 2020 contenant la proposition d'affectation du résultat et la résolution de l'affectation votée.



2DS Associates

Société par Actions Simplifiée au capital de 8 000 €

Siège social : 7 rue DESCARTES
95 330 DOMONT

817 731 086 R.C.S. PONTOISE

PROCES VERBAL DE L'ASSEMBLEE GENERALE ORDINAIRE DU 30 AVRIL 2020

L'an deux mille vingt

Le trente Avril à vingt heures

Les associés de la Société **2DS Associates**, Société par Actions Simplifiée au capital de 8 000 € divisé en 8 000 parts de 1 € chacune, se sont réunis en Assemblée Générale Ordinaire au siège social, sur convocation régulière de la Gérance.

L'Assemblée est présidée par **Monsieur Steve KLEIN-DURINDEL**, Gérant de la Société **2DS Associates**, propriétaire de

Quatre mille parts sociales, ci 4 000 parts

TOTAL : Quatre Mille parts sociales, 4 000 parts

Et possède la moitié des titres composant le capital social.

L'Assemblée étant ainsi en mesure de délibérer est déclarée régulièrement constituée.

Monsieur le Président dépose devant l'Assemblée et met à la disposition de ses membres :

- ↳ Un exemplaire des statuts,
- ↳ Une copie de la lettre de convocation des associés,
- ↳ Le rapport de gestion de la gérance sur les opérations de l'exercice clos le 31 décembre 2019,
- ↳ Les comptes de résultat, bilan, annexe et inventaire de l'exercice écoulé,
- ↳ Le texte de résolutions proposées au vote des Associés.

Monsieur le Gérant rappelle que les associés ont pu librement exercer leur droit de communication et d'information dans les conditions prévues par la loi.

L'Assemblée lui donne acte de cette déclaration.

SKD



[Signature]

Monsieur le Gérant rappelle que l'Assemblée Générale est appelée à délibérer sur l'ordre du jour suivant :

- ↳ Lecture du rapport de gestion de la gérance
- ↳ Examen et approbation des comptes et du bilan de l'exercice clos le 31 décembre 2019,
- ↳ Examen et approbation des conventions susvisées,
- ↳ Quitus à la gérance,
- ↳ Affectation du résultat,
- ↳ Pouvoirs à conférer,
- ↳ Questions diverses.

Il donne ensuite lecture du rapport de gestion de la gérance, du bilan et compte de résultats arrêtés au 31 décembre 2019 et déclare la discussion ouverte.

Après un échange de vues, sans débat entre les associés, et personne ne demandant plus la parole, Monsieur le Gérant met aux voix les résolutions suivantes figurant à l'ordre du jour.

PREMIERE RESOLUTION

L'Assemblée Générale, après avoir entendu lecture du rapport de gestion de la Gérance, approuve les comptes et le bilan de l'exercice clos le 31 décembre 2019, tels qu'ils ont été présentés, les opérations traduites dans ces comptes et résumées dans ce rapport.

Cette résolution est adoptée à l'unanimité.

DEUXIEME RESOLUTION

L'Assemblée Générale, en conséquence de la résolution qui précède, donne quitus à la Gérance pour l'exécution de son mandat pour l'exercice écoulé.

Cette résolution est adoptée à l'unanimité.

TROISIEME RESOLUTION

L'Assemblée Générale décide d'affecter le bénéfice de l'exercice qui s'élève à 656 € dans son intégralité au compte Report à Nouveau, dont le solde deviendra créditeur à hauteur de 10 308 €.

Conformément à l'article 243 bis du Code Général des Impôts, l'Assemblée Générale prend acte qu'il n'a été distribué aucun dividende au titre des trois précédents exercices.

Cette résolution est adoptée à l'unanimité.



QUATRIEME RESOLUTION

L'Assemblée Générale donne tous pouvoirs au porteur d'un original, d'une copie ou d'un extrait du présent procès-verbal aux fins d'accomplir toutes formalités de dépôt, de publicité et autres qu'il appartiendra.

Cette résolution est adoptée à l'unanimité.

Plus rien n'étant à l'ordre du jour, et personne ne demandant plus la parole, la séance est levée.

De tout ce qui précède, il a été dressé le présent procès-verbal qui, après lecture, a été signé par tous les associés présents.

La Société 2DS Associates représenté
Par Monsieur Steve KLEIN-DURINDEL

