

RCS : PONTOISE

Code greffe : 7802

Documents comptables

REGISTRE DU COMMERCE ET DES SOCIETES

Le greffier du tribunal de commerce de PONTOISE atteste l'exactitude des informations transmises ci-après

Nature du document : Documents comptables (B-S)

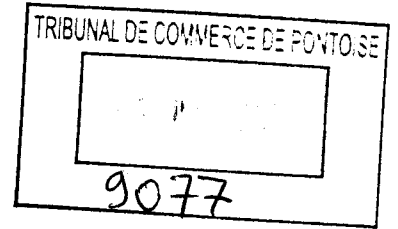
Numéro de gestion : 2016 B 00145

Numéro SIREN : 817 731 086

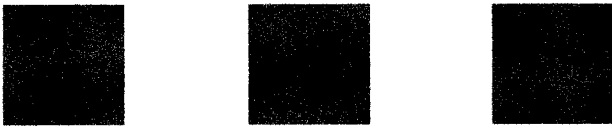
Nom ou dénomination : 2DS ASSOCIATES

Ce dépôt a été enregistré le 27/07/2021 sous le numéro de dépôt 9077

2DS ASSOCIATES
7 RUE DESCARTES
95330 DOMONT
0130118320



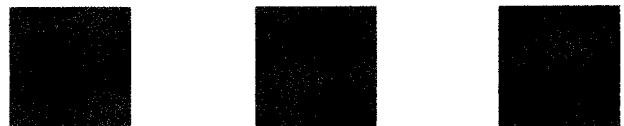
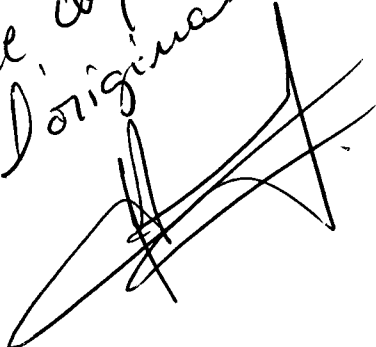
[Faint, illegible handwritten text]



Etats Comptables et Fiscaux

31/12/2020

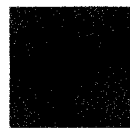
*certifié conforme
à l'original.*



[Faint, illegible handwritten text]

Téléphone :

Bilan et Compte de résultat



Bilan Actif

2DS ASSOCIATES

Période du 01/01/20 au 31/12/20
Edition du 09/04/21
Devise d'édition EURO

RUBRIQUES	BRUT	Amortissements	Net (N) 31/12/2020	Net (N-1) 31/12/2019
CAPITAL SOUSCRIT NON APPELÉ				
IMMOBILISATIONS INCORPORELLES				
Frais d'établissement				
Frais de développement				
Concession, brevets et droits similaires				
Fonds commercial				
Autres immobilisations incorporelles				
Avances et acomptes sur immobilisations incorporelles				
TOTAL immobilisations incorporelles :				
IMMOBILISATIONS CORPORELLES				
Terrains				
Constructions				
Installations techniques, matériel et outillage industriel	2 500	106	2 394	
Autres immobilisations corporelles	34 707	14 204	20 503	35 108
Immobilisations en cours				
Avances et acomptes				
TOTAL immobilisations corporelles :	37 207	14 310	22 897	35 108
IMMOBILISATIONS FINANCIÈRES				
Participations évaluées par mise en équivalence				
Autres participations				
Créances rattachées à des participations				
Autres titres immobilisés				
Prêts				
Autres immobilisations financières	1 581		1 581	1 581
TOTAL immobilisations financières :	1 581		1 581	1 581
ACTIF IMMOBILISÉ	38 788	14 310	24 478	36 689

STOCKS ET EN-COURS				
Matières premières et approvisionnement				
Stocks d'en-cours de production de biens				
Stocks d'en-cours production de services				
Stocks produits intermédiaires et finis				
Stocks de marchandises				
TOTAL stocks et en-cours :				
CRÉANCES				
Avances, acomptes versés sur commandes				
Créances clients et comptes rattachés	9 417		9 417	7 443
Autres créances	6 428		6 428	2 369
Capital souscrit et appelé, non versé				
TOTAL créances :	15 845		15 845	9 812
DISPONIBILITÉS ET DIVERS				
Valeurs mobilières de placement				
Disponibilités	31 104		31 104	41 890
Charges constatées d'avance				6 000
TOTAL disponibilités et divers :	31 104		31 104	47 890
ACTIF CIRCULANT	46 949		46 949	57 703

Frais d'émission d'emprunts à étaler				
Primes remboursement des obligations				
Écarts de conversion actif				

TOTAL GÉNÉRAL	85 737	14 310	71 427	94 391
----------------------	---------------	---------------	---------------	---------------

Bilan Passif

2DS ASSOCIATES

Période du 01/01/20 au 31/12/20
Edition du 09/04/21
Devise d'édition EURO

RUBRIQUES	Net (N) 31/12/2020	Net (N-1) 31/12/2019
SITUATION NETTE		
Capital social ou individuel dont versé 8 000	8 000	8 000
Primes d'émission, de fusion, d'apport, ...		
Écarts de réévaluation dont écart d'équivalence		
Réserve légale		
Réserves statutaires ou contractuelles		
Réserves réglementées		
Autres réserves		
Report à nouveau	10 308	9 652
Résultat de l'exercice	520	656
TOTAL situation nette :	18 827	18 308
SUBVENTIONS D'INVESTISSEMENT		
PROVISIONS RÉGLEMENTÉES		
CAPITAUX PROPRES	18 827	18 308
Produits des émissions de titres participatifs		
Avances conditionnées		
AUTRES FONDS PROPRES		
Provisions pour risques		
Provisions pour charges		
PROVISIONS POUR RISQUES ET CHARGES		
DETTES FINANCIÈRES		
Emprunts obligataires convertibles		
Autres emprunts obligataires		
Emprunts et dettes auprès des établissements de crédit	46 978	47 257
Emprunts et dettes financières divers		
TOTAL dettes financières :	46 978	47 257
AVANCES ET ACOMPTES RECUS SUR COMMANDES EN COURS		
DETTES DIVERSES		
Dettes fournisseurs et comptes rattachés	3 150	27 482
Dettes fiscales et sociales	2 471	1 029
Dettes sur immobilisations et comptes rattachés		
Autres dettes		316
TOTAL dettes diverses :	5 621	28 827
PRODUITS CONSTATÉS D'AVANCE		
DETTES	52 599	76 084
Ecarts de conversion passif		
TOTAL GÉNÉRAL	71 427	94 391

Compte de Résultat (Première Partie)

ZDS ASSOCIATES

Période du 01/01/20 au 31/12/20

Edition du 09/04/21

Devise d'édition EURO

RUBRIQUES	France	Export	Net (N) 31/12/2020	Net (N-1) 31/12/2019
Ventes de marchandises				
Production vendue de biens				
Production vendue de services	103 451		103 451	102 801
Chiffres d'affaires nets	103 451		103 451	102 801
Production stockée				
Production immobilisée				
Subventions d'exploitation			4 233	167
Reprises sur amortissements et provisions, transfert de charges				
Autres produits			45	
PRODUITS D'EXPLOITATION			107 728	102 968
CHARGES EXTERNES				
Achats de marchandises [et droits de douane]				
Variation de stock de marchandises				
Achats de matières premières et autres approvisionnements				
Variation de stock [matières premières et approvisionnements]				
Autres achats et charges externes			78 493	75 451
TOTAL charges externes :			78 493	75 451
IMPOTS, TAXES ET VERSEMENTS ASSIMILÉS			2 026	937
CHARGES DE PERSONNEL				
Salaires et traitements			17 851	14 784
Charges sociales			7 095	4 730
TOTAL charges de personnel :			24 947	19 514
DOTATIONS D'EXPLOITATION				
Dotations aux amortissements sur immobilisations			4 710	5 400
Dotations aux provisions sur immobilisations				
Dotations aux provisions sur actif circulant				
Dotations aux provisions pour risques et charges				
TOTAL dotations d'exploitation :			4 710	5 400
AUTRES CHARGES D'EXPLOITATION			83	
CHARGES D'EXPLOITATION			110 259	101 302
RÉSULTAT D'EXPLOITATION			(2 530)	1 666

Compte de Résultat (Seconde Partie)

2DS ASSOCIATES

Période du 01/01/20 au 31/12/20
Edition du 09/04/21
Devise d'édition EURO

RUBRIQUES	Net (N) 31/12/2020	Net (N-1) 31/12/2019
RÉSULTAT D'EXPLOITATION	(2 530)	1 666
Bénéfice attribué ou perte transférée Perte supportée ou bénéfice transféré		
PRODUITS FINANCIERS		
Produits financiers de participation		
Produits des autres valeurs mobilières et créances de l'actif immobilisé		
Autres intérêts et produits assimilés		
Reprises sur provisions et transferts de charges		
Différences positives de change		
Produits nets sur cessions de valeurs mobilières de placement		
CHARGES FINANCIÈRES		
Dotations financières aux amortissements et provisions		
Intérêts et charges assimilées	847	583
Différences négatives de change		
Charges nettes sur cessions de valeurs mobilières de placement		
	847	583
RÉSULTAT FINANCIER	(847)	(583)
RÉSULTAT COURANT AVANT IMPOTS	(3 377)	1 083
PRODUITS EXCEPTIONNELS		
Produits exceptionnels sur opérations de gestion	4 077	
Produits exceptionnels sur opérations en capital		
Reprises sur provisions et transferts de charges		
	4 077	
CHARGES EXCEPTIONNELLES		
Charges exceptionnelles sur opérations de gestion	180	265
Charges exceptionnelles sur opérations en capital		
Dotations exceptionnelles aux amortissements et provisions		
	180	265
RÉSULTAT EXCEPTIONNEL	3 897	(265)
Participation des salariés aux résultats de l'entreprise		
Impôts sur les bénéfices		162
TOTAL DES PRODUITS	111 805	102 968
TOTAL DES CHARGES	111 285	102 312
BÉNÉFICE OU PERTE	520	656

Capacité d'autofinancement



Capacité d'Autofinancement

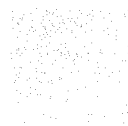
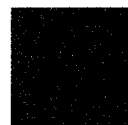
2DS ASSOCIATES

Période du 01/01/20 au 31/12/20
Edition du 09/04/21
Devise d'édition EURO

RUBRIQUES	31/12/2020	31/12/2019	Variation
EXCEDENT BRUT D'EXPLOITATION	2 218	7 066	(4 847)

+ Transfert de charges d'exploitation			
+ Autres produits d'exploitation	45		45
- Autres charges d'exploitation	83		83
+ Quote part de résultat sur opérations en commun			
+ Produits financiers			
- Charges financières	847	583	264
+ Produits exceptionnels			
- Charges exceptionnelles	180	265	(85)
- Participation des salariés			
- Impôts sur les bénéfices		162	(162)
CAPACITÉ D'AUTOFINANCEMENT	1 153	6 056	(4 902)

Soldes intermédiaires de gestion



Soldes Intermédiaires de Gestion

2DS ASSOCIATES

Période du 01/01/20 au 31/12/20
Edition du 09/04/21
Devise d'édition EURO

RUBRIQUES	Net (N) 31/12/2020	%	Net (N-1) 31/12/2019	%
Ventes de marchandises - Coût d'achat des marchandises				
MARGE COMMERCIALE				
Production vendue + Production stockée - Déstockage de production + Production immobilisée	103 451	100,00	102 801	100,00
PRODUCTION DE L'EXERCICE	103 451	100,00	102 801	100,00
CHIFFRE D'AFFAIRES	103 451	100,00	102 801	100,00
- Consommation en provenance des tiers	78 493	75,8744	75 451	73,3953
VALEUR AJOUTÉE	24 958	24,1256	27 350	26,6047
+ Subventions d'exploitation - Impôts et taxes - Charges de personnel	4 233 2 026 24 947	4,0915 1,9582 24,1146	167 937 19 514	0,1621 0,9118 18,982
EXCEDENT BRUT D'EXPLOITATION	2 218	2,1443	7 066	6,8731
+ Reprises et transferts de charges + Autres produits - Dotations aux amortissements et provisions - Autres charges	45 4 710 83	0,0432 4,5529 0,0803	5 400	5,2529
RÉSULTAT D'EXPLOITATION	(2 530)	-2,4456	1 666	1,6202
+ Quote part opérations en commun + Produits financiers - Quote part opérations en commun - Charges financières	847	0,8185	583	0,567
RÉSULTAT COURANT AVANT IMPOTS	(3 377)	-3,2642	1 083	1,0532
Produits exceptionnels - Charges exceptionnelles	4 077 180	3,9407 0,174	265	0,2578
RÉSULTAT EXCEPTIONNEL	3 897	3,7667	(265)	-0,2578
- Participation des salariés - Impôt sur les bénéfices			162	0,1576
RÉSULTAT DE L'EXERCICE	520	0,5025	656	0,6378
Produits de cession d'éléments d'actif - Valeur comptable éléments cédés	4 077	3,9407		
PLUS OU MOINS VALUES SUR CESSIONS	4 077	3,9407		

Ratios



Ratios

2DS ASSOCIATES

Période du 01/01/20 au 31/12/20
Edition du 09/04/21
Devise d'édition EURO

RATIOS DE STRUCTURE FINANCIÈRE		Date de fin d'exercice N 31/12/2020	Date de fin d'exercice N-1 31/12/2019
Financement actifs fixes par capitaux permanents :	$\frac{\text{CAPITAUX PERMANENTS}}{\text{VALEURS IMMOBILISÉES NETTES}}$	2,6883	1,7871
Financement permanent des actifs circulants :	$\frac{\text{FONDS DE ROULEMENT NET}}{\text{ACTIF CIRCULANT}}$	0,8803	0,5004
Part financement propre dans le financement permanent :	$\frac{\text{CAPITAUX PROPRES}}{\text{CAPITAUX PERMANENTS}}$	0,2861	0,2792
Capacité remboursement :	$\frac{\text{DETTES FINANCIÈRES}}{\text{M.B.A.}}$	8,9827	7,8038

RATIOS D'ACTIVITE		Date de fin d'exercice N 31/12/2020	Date de fin d'exercice N-1 31/12/2019
Taux de marge brute avant frais financiers :	$\frac{\text{RÉSULTAT EXPLOITATION av. Frais fin.}}{\text{VALEURS IMMOBILISÉES NETTES}}$	-0,1034	0,0454
Taux de marge brute après frais financiers :	$\frac{\text{RÉSULTAT EXPLOITATION ap. Frais fin.}}{\text{VALEURS IMMOBILISÉES NETTES}}$	-0,138	0,0295
Taux de marge nette :	$\frac{\text{RÉSULTAT NET DE L'EXERCICE}}{\text{PRODUCTION + VENTES}}$	0,005	0,0064

RATIOS DE RENTABILITE		Date de fin d'exercice N 31/12/2020	Date de fin d'exercice N-1 31/12/2019
Rentabilité financière :	$\frac{\text{RÉSULTAT NET DE L'EXERCICE}}{\text{CAPITAUX PROPRES - RÉSULTAT}}$	0,0284	0,0371
Rentabilité économique :	$\frac{\text{RÉSULTAT NET + INTERETS}}{\text{CAPITAUX PERMANENTS - RÉSULTAT}}$	0,0209	0,0191
Taux de frais financiers :	$\frac{\text{RÉSULTAT FINANCIER}}{\text{PRODUCTION + VENTES}}$	-0,0082	-0,0057

Bilan Actif

2DS ASSOCIATES

Période du 01/01/20 au 31/12/20
Edition du 09/04/21
Devise d'édition EURO

RUBRIQUES	BRUT	Amortissements	Net (N) 31/12/2020	Net (N-1) 31/12/2019
CAPITAL SOUSCRIT NON APPELÉ				
IMMOBILISATIONS INCORPORELLES				
Frais d'établissement				
Frais de développement				
Concession, brevets et droits similaires				
Fonds commercial				
Autres immobilisations incorporelles				
Avances et acomptes sur immobilisations incorporelles				
TOTAL immobilisations incorporelles :				
IMMOBILISATIONS CORPORELLES				
Terrains				
Constructions				
Installations techniques, matériel et outillage industriel	2 500	106	2 394	
Autres immobilisations corporelles	34 707	14 204	20 503	35 108
Immobilisations en cours				
Avances et acomptes				
TOTAL immobilisations corporelles :	37 207	14 310	22 897	35 108
IMMOBILISATIONS FINANCIÈRES				
Participations évaluées par mise en équivalence				
Autres participations				
Créances rattachées à des participations				
Autres titres immobilisés				
Prêts				
Autres immobilisations financières	1 581		1 581	1 581
TOTAL immobilisations financières :	1 581		1 581	1 581
ACTIF IMMOBILISÉ	38 788	14 310	24 478	36 689

STOCKS ET EN-COURS				
Matières premières et approvisionnement				
Stocks d'en-cours de production de biens				
Stocks d'en-cours production de services				
Stocks produits intermédiaires et finis				
Stocks de marchandises				
TOTAL stocks et en-cours :				
CRÉANCES				
Avances, acomptes versés sur commandes				
Créances clients et comptes rattachés	9 417		9 417	7 443
Autres créances	6 428		6 428	2 369
Capital souscrit et appelé, non versé				
TOTAL créances :	15 845		15 845	9 812
DISPONIBILITÉS ET DIVERS				
Valeurs mobilières de placement				
Disponibilités	31 104		31 104	41 890
Charges constatées d'avance				6 000
TOTAL disponibilités et divers :	31 104		31 104	47 890
ACTIF CIRCULANT	46 949		46 949	57 703

Frais d'émission d'emprunts à étaler				
Primes remboursement des obligations				
Écart de conversion actif				

TOTAL GÉNÉRAL	85 737	14 310	71 427	94 391
----------------------	---------------	---------------	---------------	---------------

certifié conforme à l'original



Bilan Passif

2DS ASSOCIATES

Période du 01/01/20 au 31/12/20
Edition du 09/04/21
Devise d'édition EURO

RUBRIQUES	Net (N) 31/12/2020	Net (N-1) 31/12/2019
SITUATION NETTE		
Capital social ou individuel dont versé 8 000	8 000	8 000
Primes d'émission, de fusion, d'apport, ...		
Écarts de réévaluation dont écart d'équivalence		
Réserve légale		
Réserves statutaires ou contractuelles		
Réserves réglementées		
Autres réserves		
Report à nouveau	10 308	9 652
Résultat de l'exercice	520	656
TOTAL situation nette :	18 827	18 308
SUBVENTIONS D'INVESTISSEMENT		
PROVISIONS RÉGLEMENTÉES		
CAPITAUX PROPRES	18 827	18 308
Produits des émissions de titres participatifs		
Avances conditionnées		
AUTRES FONDS PROPRES		
Provisions pour risques		
Provisions pour charges		
PROVISIONS POUR RISQUES ET CHARGES		
DETTES FINANCIÈRES		
Emprunts obligataires convertibles		
Autres emprunts obligataires		
Emprunts et dettes auprès des établissements de crédit	46 978	47 257
Emprunts et dettes financières divers		
TOTAL dettes financières :	46 978	47 257
AVANCES ET ACOMPTES RECUS SUR COMMANDES EN COURS		
DETTES DIVERSES		
Dettes fournisseurs et comptes rattachés	3 150	27 482
Dettes fiscales et sociales	2 471	1 029
Dettes sur immobilisations et comptes rattachés		
Autres dettes		316
TOTAL dettes diverses :	5 621	28 827
PRODUITS CONSTATÉS D'AVANCE		
DETTES	52 599	76 084
Ecarts de conversion passif		
TOTAL GÉNÉRAL	71 427	94 391

Compte de Résultat (Première Partie)

2DS ASSOCIATES

Période du 01/01/20 au 31/12/20

Edition du 09/04/21

Devise d'édition EURO

RUBRIQUES	France	Export	Net (N) 31/12/2020	Net (N-1) 31/12/2019
Ventes de marchandises				
Production vendue de biens				
Production vendue de services	103 451		103 451	102 801
Chiffres d'affaires nets	103 451		103 451	102 801
Production stockée				
Production immobilisée				
Subventions d'exploitation			4 233	167
Reprises sur amortissements et provisions, transfert de charges				
Autres produits			45	
PRODUITS D'EXPLOITATION			107 728	102 968
CHARGES EXTERNES				
Achats de marchandises [et droits de douane]				
Variation de stock de marchandises				
Achats de matières premières et autres approvisionnements				
Variation de stock [matières premières et approvisionnements]				
Autres achats et charges externes			78 493	75 451
TOTAL charges externes :			78 493	75 451
IMPOTS, TAXES ET VERSEMENTS ASSIMILÉS			2 026	937
CHARGES DE PERSONNEL				
Salaires et traitements			17 851	14 784
Charges sociales			7 095	4 730
TOTAL charges de personnel :			24 947	19 514
DOTATIONS D'EXPLOITATION				
Dotations aux amortissements sur immobilisations			4 710	5 400
Dotations aux provisions sur immobilisations				
Dotations aux provisions sur actif circulant				
Dotations aux provisions pour risques et charges				
TOTAL dotations d'exploitation :			4 710	5 400
AUTRES CHARGES D'EXPLOITATION			83	
CHARGES D'EXPLOITATION			110 259	101 302
RÉSULTAT D'EXPLOITATION			(2 530)	1 666

Compte de Résultat (Seconde Partie)

2DS ASSOCIATES

Période du 01/01/20 au 31/12/20
Edition du 09/04/21
Devise d'édition EURO

RUBRIQUES	Net (N) 31/12/2020	Net (N-1) 31/12/2019
RÉSULTAT D'EXPLOITATION	(2 530)	1 666
Bénéfice attribué ou perte transférée Perte supportée ou bénéfice transféré		
PRODUITS FINANCIERS		
Produits financiers de participation		
Produits des autres valeurs mobilières et créances de l'actif immobilisé		
Autres intérêts et produits assimilés		
Reprises sur provisions et transferts de charges		
Différences positives de change		
Produits nets sur cessions de valeurs mobilières de placement		
CHARGES FINANCIÈRES		
Dotations financières aux amortissements et provisions		
Intérêts et charges assimilées	847	583
Différences négatives de change		
Charges nettes sur cessions de valeurs mobilières de placement		
	847	583
RÉSULTAT FINANCIER	(847)	(583)
RÉSULTAT COURANT AVANT IMPOTS	(3 377)	1 083
PRODUITS EXCEPTIONNELS		
Produits exceptionnels sur opérations de gestion	4 077	
Produits exceptionnels sur opérations en capital		
Reprises sur provisions et transferts de charges		
	4 077	
CHARGES EXCEPTIONNELLES		
Charges exceptionnelles sur opérations de gestion	180	265
Charges exceptionnelles sur opérations en capital		
Dotations exceptionnelles aux amortissements et provisions		
	180	265
RÉSULTAT EXCEPTIONNEL	3 897	(265)
Participation des salariés aux résultats de l'entreprise		
Impôts sur les bénéfices		162
TOTAL DES PRODUITS	111 805	102 968
TOTAL DES CHARGES	111 285	102 312
BÉNÉFICE OU PERTE	520	656

Détail des Comptes

2DS ASSOCIATES

Période du 01/01/20 au 31/12/20

Edition du 09/04/21

Devise d'édition EURO

© Sage - Sage 100 Etats comptables et fiscaux i7 14.10

Bilan Actif (2050)						
	Brut	Amortissements	Net 31/12/2020	Net N-1 31/12/2019	Variation En valeur	Variation En %
ACTIF IMMOBILISÉ						
Immobilisations incorporelles						
Immobilisations corporelles						
Inst. tech., matériel et out. industriels	2 500,00	106,00	2 394,00		2 394,00	
215400 MATERIEL INDUSTRIEL	2 500,00		2 500,00		2 500,00	
281500 AMORT MAT INDU		106,00	-106,00		-106,00	
Autres immobilisations corporelles	34 707,17	14 204,00	20 503,17	35 107,67	-14 604,50	-41,60
218200 MATERIEL DE TRANSPORT	33 999,67		33 999,67	48 999,67	-15 000,00	-30,61
218300 MAT DE BUREAU ET INFORM	707,50		707,50		707,50	
281800 AUTRES IMMO CORPORELL		14 204,00	-14 204,00	-13 892,00	-312,00	-2,25
Immobilisations financières						
Autres immobilisations financières	1 581,00		1 581,00	1 581,00	0,00	
275000 DEPOT ET CAUTIONNEMENT	1 581,00		1 581,00	1 581,00		
TOTAL (II)	38 788,17	14 310,00	24 478,17	36 688,67	-12 210,50	-33,28
ACTIF CIRCULANT						
Stocks						
Créances						
Clients et comptes rattachés	9 417,20		9 417,20	7 442,84	1 974,36	26,53
411000 CLIENTS	9 417,20		9 417,20	7 442,84	1 974,36	26,53
Autres créances	6 427,54		6 427,54	2 369,33	4 058,21	171,28
401000 FOURNISSEURS	5 000,00		5 000,00	184,74	4 815,26	2606,51
421000 SALARIES				2,85	-2,85	-100,00
444000 ETAT IMPOT SUR LES BENEF	529,00		529,00	544,00	-15,00	-2,76
445510 TVA A DECAISSER	768,00		768,00	1 205,00	-437,00	-36,27
445620 TVA DED SUR IMMO	0,16		0,16		0,16	
445660 TVA DED SUR B&S	0,25		0,25	0,39	-0,14	-35,90
445710 TVA COLLECTEE 20%	130,13		130,13	432,35	-302,22	-69,90
Divers						
Disponibilités	31 103,85		31 103,85	41 890,42	-10 786,57	-25,75
512100 SG	31 103,85		31 103,85	41 890,42	-10 786,57	-25,75
COMPTES DE RÉGULARISATION						
Charges constatées d'avances				6 000,00	-6 000,00	-100,00
486000 CHARGES CONSTATEES D A				6 000,00	-6 000,00	-100,00
TOTAL (III)	46 948,59		46 948,59	57 702,59	-10 754,00	-18,64
TOTAL GÉNÉRAL (I à VI)	85 736,76	14 310,00	71 426,76	94 391,26	-22 964,50	-24,33

Détail des Comptes

2DS ASSOCIATES

Période du 01/01/20 au 31/12/20

Edition du 09/04/21

Devise d'édition EURO

© Sage - Sage 100 Etats comptables et fiscaux i7 14.10

Bilan Passif (2051)				
	Net	Net N-1	Variation	
	31/12/2020	31/12/2019	En valeur	En %
<u>CAPITAUX PROPRES</u>				
Capital social ou individuel	8 000,00	8 000,00	0,00	
101300 CAPITAL SOUSCRIT APPELES VERSES	8 000,00	8 000,00		
Report à nouveau	10 307,55	9 651,89	655,66	6,79
110000 RAN CREDITEUR	10 307,55	9 651,89	655,66	6,79
RÉSULTAT DE L'EXERCICE (bénéfice ou perte)	519,83	655,66	-135,83	-20,72
TOTAL (I)	18 827,38	18 307,55	519,83	2,84
AUTRES FONDS PROPRES				
PROVISION POUR RISQUES ET CHARGES				
DETTES				
Emprunts et dettes auprès étab. de crédits	46 978,04	47 256,96	-278,92	-0,59
164000 PRET	9 834,17	11 197,88	-1 363,71	-12,18
164100 PRET 2	10 156,05	12 059,08	-1 903,03	-15,78
164200 PRET 2019	22 152,48	24 000,00	-1 847,52	-7,70
164300 PRET 2020	4 835,34		4 835,34	
Dettes fournisseurs et comptes rattachés	3 149,99	27 481,70	-24 331,71	-88,54
401000 FOURNISSEURS	3 149,99	27 481,70	-24 331,71	-88,54
Dettes fiscales et sociales	2 471,35	1 029,35	1 442,00	140,09
421000 SALARIES	1 290,53		1 290,53	
431000 URSSAF	910,00	544,00	366,00	67,28
437300 RETRAITE KLESIA	173,88	196,08	-22,20	-11,32
437400 PREVOYANCE KLESIA	25,88	191,36	-165,48	-86,48
442100 PRELEVEMENT A LA SOURCE	71,06		71,06	
445620 TVA DED SUR IMMO		0,34	-0,34	-100,00
448600 ETAT CHARGES A PAYER		97,57	-97,57	-100,00
Autres dettes		315,70	-315,70	-100,00
411000 CLIENTS		315,70	-315,70	-100,00
COMPTES DE RÉGULARISATION				
TOTAL (IV)	52 599,38	76 083,71	-23 484,33	-30,87
TOTAL GÉNÉRAL (I à V)	71 426,76	94 391,26	-22 964,50	-24,33

Détail des Comptes

2DS ASSOCIATES

Période du 01/01/20 au 31/12/20

Edition du 09/04/21

Devise d'édition EURO

© Sage - Sage 100 Etats comptables et fiscaux i7 14.10

Compte de Résultat (2052)				
	Net	Net N-1	Variation	
	31/12/2020	31/12/2019	En valeur	En %
PRODUITS D'EXPLOITATION				
Production vendue de services	103 451,06	102 800,87	650,19	0,63
706000 PRESTATIONS DE SERVICES	103 451,06	102 800,87	650,19	0,63
Chiffres d'affaires nets	103 451,06	102 800,87	650,19	0,63
Subvention d'exploitation	4 232,73	166,67	4 066,06	2439,59
740000 SUBVENTIONS D EXPLOITATION		166,67	-166,67	-100,00
740100 SUBVENTION AIDE TPE COVID	4 232,73		4 232,73	
Autres produits	44,70		44,70	
758000 PRODUITS DIVERS DE GESTION COURANTE	44,70		44,70	
Total des produits d'exploitation (I)	107 728,49	102 967,54	4 760,95	4,62
CHARGES D'EXPLOITATION				
Autres achats et charges externes	78 492,91	75 450,98	3 041,93	4,03
604000 SOUS TRAITANCE	7 121,79	1 832,88	5 288,91	288,56
605000 ACHATS MAT EQUIP TRAVAUX	18 150,70	13 565,18	4 585,52	33,80
606100 CARBURANT	12 817,99	12 773,46	44,53	0,35
606400 FOURNITURES ADMINISTRATIVES	1 875,45	1 175,23	700,22	59,58
611000 SERVICES EXTERIEURS	4 548,69	3 582,65	966,04	26,96
613110 LOCATION HANGAR	6 115,36	6 028,00	87,36	1,45
613200 DOMICILIATION	324,00	324,00		
613500 LOCATION VEHICULES	2 390,58	9 511,34	-7 120,76	-74,87
613510 LOCATION MATERIEL	1 090,00	2 300,28	-1 210,28	-52,61
614000 CHARGES LOCATIVES	460,00	900,00	-440,00	-48,89
615500 ENT ET REP VEHICULES	3 020,25	3 717,40	-697,15	-18,75
616000 ASSURANCE	4 481,47	1 808,10	2 673,37	147,86
616100 ASSURANCE PRET	242,01	149,55	92,46	61,83
622000 HONORAIRES	3 625,70	3 424,28	201,42	5,88
622700 FRAIS ACTES	43,24	46,12	-2,88	-6,24
623400 CADEAUX CLIENTS	841,37	316,66	524,71	165,70
623600 PUBLICITE	302,40	302,40		
625100 VOYAGES ET DEPLACEMENTS	5 958,32	7 995,25	-2 036,93	-25,48
625700 MISSIONS RECEPTIONS	3 637,20	5 228,86	-1 591,66	-30,44
626000 FRAIS POSTAUX	287,06	46,89	240,17	512,20
626100 TELEPHONE	398,99		398,99	
627000 FRAIS BANCAIRES	760,34	724,85	35,49	4,90
Impôts, taxes et versements assimilés	2 025,76	937,31	1 088,45	116,12
631300 FORMATION CONTINUE		81,31	-81,31	-100,00
635120 COTISATION FONCIERE DES ENT	879,00	676,00	203,00	30,03
635121 TAXE FONCIERE	644,00	180,00	464,00	257,78
635400 CARTE GRISE	502,76		502,76	
Salaires et traitements	17 851,39	14 783,88	3 067,51	20,75
641100 SALAIRES BRUT	16 161,39	14 783,88	1 377,51	9,32
641200 PRIME DEFISCALISE	1 000,00		1 000,00	
641400 CARTES CADEAUX	690,00		690,00	
Charges sociales	7 095,39	4 729,81	2 365,58	50,01
645100 URSSAF	6 211,61	3 837,04	2 374,57	61,89
645300 RETRAITE KLESIA	1 058,16	706,73	351,43	49,73
645400 PREVOYANCE KLESIA	-174,38	186,04	-360,42	-193,73
Dotation d'exploitation				
Sur immobilisations - dot. aux amort.	4 710,00	5 400,00	-690,00	-12,78
681120 DOT AMORT IMMO CORPORELLES	4 710,00	5 400,00	-690,00	-12,78
Autres charges	83,09		83,09	
658000 CHARGES DIVERSES DE GESTION COURANT	83,09		83,09	
Total des charges d'exploitation (II)	110 258,54	101 301,98	8 956,56	8,84
1 - RÉSULTAT D'EXPLOITATION (I - II)	-2 530,05	1 665,56	-4 195,61	-251,90
Opérations en commun				

Détail des Comptes

2DS ASSOCIATES

Période du 01/01/20 au 31/12/20

Edition du 09/04/21

Devise d'édition EURO

© Sage - Sage 100 Etats comptables et fiscaux i7 14.10

Compte de Résultat (2052)				
	Net	Net N-1	Variation	
	31/12/2020	31/12/2019	En valeur	En %
Produits financiers				
Charges financières				
Intérêts et charges assimilées	846,79	582,90	263,89	45,27
661600 INTERET CREDIT	846,79	582,90	263,89	45,27
Total des charges financières (VI)	846,79	582,90	263,89	45,27
2 - RÉSULTAT FINANCIER (V - VI)	-846,79	-582,90	-263,89	-45,27
3 - RÉSULTAT COURANT AVANT IMPOTS (1-2+3-4+5-6)	-3 376,84	1 082,66	-4 459,50	-411,90

Détail des Comptes

2DS ASSOCIATES

Période du 01/01/20 au 31/12/20

Edition du 09/04/21

Devise d'édition EURO

© Sage - Sage 100 Etats comptables et fiscaux i7 14.10

Compte de Résultat (2053)				
	Net	Net N-1	Variation	
	31/12/2020	31/12/2019	En valeur	En %
PRODUITS EXCEPTIONNELS				
Produits except. sur opérations en capital	4 076,67		4 076,67	
775200 PRODT CESSIONS IMMOS CORP	4 076,67		4 076,67	
Total des produits exceptionnels (VII)	4 076,67		4 076,67	
CHARGES EXCEPTIONNELLES				
Charges except. sur opérations de gestion	180,00	265,00	-85,00	-32,08
671200 AMENDES	180,00	265,00	-85,00	-32,08
Total des charges exceptionnelles (VIII)	180,00	265,00	-85,00	-32,08
4 - RÉSULTAT EXCEPTIONNEL (VII - VIII)	3 896,67	-265,00	4 161,67	1570,44
Impôts sur les bénéfices * (X)		162,00	-162,00	-100,00
695000 IMPOTS SUR LES BENEFICES		162,00	-162,00	-100,00
TOTAL DES PRODUITS (I + III + V + VII)	111 805,16	102 967,54	8 837,62	8,58
TOTAL DES CHARGES (II + IV + VI + VIII + IX + X)	111 285,33	102 311,88	8 973,45	8,77
5 - BÉNÉFICE OU PERTE	519,83	655,66	-135,83	-20,72

Les conventions générales comptables ont été appliquées dans le respect du principe de prudence, conformément aux hypothèses de base :

- continuité de l'exploitation
- permanence des méthodes comptables d'un exercice à l'autre
- indépendance des exercices

et conformément aux règles générales d'établissement et de présentation des comptes annuels.

La méthode de base retenue pour l'évaluation des éléments inscrits en comptabilité est la méthode des coûts historiques.

Les principales méthodes utilisées sont les suivantes :

IMMOBILISATIONS CORPORELLES

Les immobilisations corporelles sont évaluées à leur coût d'acquisition (prix d'achat et frais accessoires, hors frais d'acquisition des immobilisations) ou à leur coût de production.

Les intérêts des emprunts spécifiques à la production d'immobilisations sont ou ne sont pas inclus dans le coût de production des immobilisations.

Les amortissements pour dépréciation sont calculés suivant le mode linéaire ou dégressif en fonction de la durée de vie prévue :

- Constructions 10 ans
- Agencements et aménagements des constructions 10 ans
- Installations techniques 10 ans
- Matériel et outillages industriel 10 ans
- ans

PARTICIPATION, AUTRES TITRES IMMOBILISES, VALEURS MOBILIERES DE PLACEMENT

La valeur brute est constituée par le coût d'achat hors frais accessoires. Lorsque la valeur d'inventaire est inférieure à la valeur brute, une provision pour dépréciation est constituée du montant de la différence.

STOCKS

Les stocks sont évalués suivant la méthode ...

La valeur brute des marchandises et approvisionnements comprend le prix d'achat et les frais accessoires.

Les produits fabriqués sont valorisés au coût de production comprenant les consommations et les charges directes et indirectes de production, les amortissements des biens concourant à la production. Le coût de la sous-activité est exclu de la valeur des stocks.

Les intérêts sont toujours exclus de la valorisation des stocks / sont éventuellement inclus.

Une provision pour dépréciation des stocks égale à la différence entre la valeur brute déterminée suivant les modalités indiquées ci-dessus et le cours du jour ou la valeur de réalisation déduction faite des frais proportionnels de vente, est effectuée lorsque cette valeur brute est supérieure à l'autre terme énoncé.

CREANCES

Les créances sont valorisées à leur valeur nominale. Une provision pour dépréciation est pratiquée lorsque la valeur d'inventaire est inférieure à la valeur comptable.

PRIMES DE REMBOURSEMENT DES OBLIGATIONS

Les primes de remboursement sont amorties au prorata des intérêts courus/par fractions égales sur la durée de l'emprunt.

Immobilisations

2DS ASSOCIATES

Période du 01/01/20 au 31/12/20
Edition du 09/04/21
Devise d'édition EURO

RUBRIQUES	Valeur brute début exercice	Augmentations par réévaluation	Acquisitions apports, création virements
IMMOBILISATIONS INCORPORELLES			
Frais d'établissement et de développement			
Autres immobilisations incorporelles			
TOTAL immobilisations incorporelles :			
IMMOBILISATIONS CORPORELLES			
Terrains			
Constructions sur sol propre			
Constructions sur sol d'autrui			
Constructions installations générales			2 500
Installations techniques et outillage industriel			
Installations générales, agencements et divers			
Matériel de transport	49 000		
Matériel de bureau, informatique et mobilier			708
Emballages récupérables et divers			
Immobilisations corporelles en cours			
Avances et acomptes			
TOTAL immobilisations corporelles :	49 000		3 208
IMMOBILISATIONS FINANCIÈRES			
Participations évaluées par mises en équivalence			
Autres participations			
Autres titres immobilisés			
Prêts et autres immobilisations financières	1 581		
TOTAL immobilisations financières :	1 581		

TOTAL GÉNÉRAL	50 581		3 208
----------------------	---------------	--	--------------

RUBRIQUES	Diminutions par virement	Diminutions par cessions mises hors service	Valeur brute fin d'exercice	Réévaluations légales
IMMOBILISATIONS INCORPORELLES				
Frais d'étab. et de développement				
Autres immobilisations incorporelles				
TOTAL immobilisations incorporelles :				
IMMOBILISATIONS CORPORELLES				
Terrains				
Constructions sur sol propre				
Constructions sur sol d'autrui				
Constructions installations générales			2 500	
Install. techn., matériel et out. industriels				
Inst. générales, agencements et divers				
Matériel de transport		15 000	34 000	
Mat. de bureau, informatique et mobil.			708	
Emballages récupérables et divers				
Immobilisations corporelles en cours				
Avances et acomptes				
TOTAL immobilisations corporelles :		15 000	37 207	
IMMOBILISATIONS FINANCIÈRES				
Participations mises en équivalence				
Autres participations				
Autres titres immobilisés				
Prêts et autres immo. financières			1 581	
TOTAL immobilisations financières :			1 581	

TOTAL GÉNÉRAL		15 000	38 788	
----------------------	--	---------------	---------------	--

Amortissements

2DS ASSOCIATES

Période du 01/01/20 au 31/12/20

Edition du 09/04/21

Devise d'édition EURO

SITUATIONS ET MOUVEMENTS DE L'EXERCICE				
IMMOBILISATIONS AMORTISSABLES	Montant début exercice	Augmentations dotations	Diminutions reprises	Montant fin exercice
IMMOBILISATIONS INCORPORELLES				
Frais d'étab. et de développement.				
Autres immobilisations incorporelles				
TOTAL immobilisations incorporelles :				
IMMOBILISATIONS CORPORELLES				
Terrains				
Constructions sur sol propre				
Constructions sur sol d'autrui				
Constructions installations générales				
Installations techn. et outillage industriel		106		106
Inst. générales, agencements et divers				
Matériel de transport	9 600	4 600		14 200
Mat. de bureau, informatique et mobil.		4		4
Emballages récupérables et divers				
TOTAL immobilisations corporelles :	9 600	4 710		14 310
TOTAL GÉNÉRAL	9 600	4 710		14 310

VENTILATIONS DES DOTATIONS AUX AMORTISSEMENTS DE L'EXERCICE			
IMMOBILISATIONS AMORTISSABLES	Amortissements linéaires	Amortissements dégressifs	Amortissements exceptionnels
IMMOBILISATIONS INCORPORELLES			
Frais d'établissement et de développement			
Autres immobilisations incorporelles			
TOTAL immobilisations incorporelles :			
IMMOBILISATIONS CORPORELLES			
Terrains			
Constructions sur sol propre			
Constructions sur sol d'autrui			
Constructions installations générales			
Installations techniques et outillage industriel			
Installations générales, agencements et divers			
Matériel de transport			
Matériel de bureau, informatique et mobilier			
Emballages récupérables et divers			
TOTAL immobilisations corporelles :			
Frais d'acquisition de titres de participations			
TOTAL GÉNÉRAL			

Amortissements (suite)

2DS ASSOCIATES

Période du 01/01/20 au 31/12/20
Edition du 09/04/21
Devise d'édition EURO

MOUVEMENTS AFFECTANT LA PROVISION POUR AMORTISSEMENTS DÉROGATOIRES		
IMMOBILISATIONS AMORTISSABLES	Dotations	Reprises
IMMOBILISATIONS INCORPORELLES		
Frais d'établissement et de développement		
Autres immobilisations incorporelles		
TOTAL immobilisations incorporelles :		
IMMOBILISATIONS CORPORELLES		
Terrains		
Constructions sur sol propre		
Constructions sur sol d'autrui		
Constructions installations générales		
Installations techniques et outillage industriel		
Installations générales, agencements et divers		
Matériel de transport		
Matériel de bureau, informatique et mobilier		
Emballages récupérables et divers		
TOTAL immobilisations corporelles :		
Frais d'acquisition de titres de participations		

TOTAL GÉNÉRAL		
----------------------	--	--

MOUVEMENTS DE L'EXERCICE AFFECTANT LES CHARGES RÉPARTIES SUR PLUSIEURS EXERCICES				
RUBRIQUES	Montant net début exercice	Augmentations	Dotations de l'exercice aux amortissements	Montant net fin exercice
Frais d'émission d'emprunts à étaler				
Primes de remboursem. des obligations				

Provisions Inscrites au Bilan

2DS ASSOCIATES

Période du 01/01/20 au 31/12/20

Edition du 09/04/21

Devise d'édition EURO

RUBRIQUES	Montant début exercice	Augmentations dotations	Diminutions reprises	Montant fin exercice
Prov. pour reconstitution des gisements Provisions pour investissement Provisions pour hausse des prix Amortissements dérogatoires Dont majorations exceptionnelles de 30% Provisions pour prêts d'installation Autres provisions réglementées				
PROVISIONS RÉGLEMENTÉES				

Provisions pour litiges Prov. pour garant. données aux clients Prov. pour pertes sur marchés à terme Provisions pour amendes et pénalités Provisions pour pertes de change Prov. pour pensions et obligat. simil. Provisions pour impôts Prov. pour renouvellement des immo. Provisions pour gros entretien et grandes révisions Provisions pour charges sociales et fiscales sur congés à payer Autres prov. pour risques et charges				
PROV. POUR RISQUES ET CHARGES				

Prov. sur immobilisations incorporelles Prov. sur immobilisations corporelles Prov. sur immo. titres mis en équival. Prov. sur immo. titres de participation Prov. sur autres immo. financières Provisions sur stocks et en cours Provisions sur comptes clients Autres provisions pour dépréciation				
PROVISIONS POUR DÉPRÉCIATION				

TOTAL GÉNÉRAL				
----------------------	--	--	--	--

État des Échéances des Créances et Dettes

2DS ASSOCIATES

Période du 01/01/20 au 31/12/20

Edition du 09/04/21

Devise d'édition EURO

ÉTAT DES CRÉANCES	Montant brut	A 1 an au plus	A plus d'1 an
DE L'ACTIF IMMOBILISÉ			
Créances rattachées à des participations			
Prêts			
Autres immobilisations financières	1 581		1 581
TOTAL de l'actif immobilisé :	1 581		1 581
DE L'ACTIF CIRCULANT			
Clients douteux ou litigieux			
Autres créances clients	9 417	9 417	
Créance représent. de titres prêtés ou remis en garantie			
Personnel et comptes rattachés			
Sécurité sociale et autres organismes sociaux			
État - Impôts sur les bénéfices	529	529	
État - Taxe sur la valeur ajoutée	899	899	
État - Autres impôts, taxes et versements assimilés			
État - Divers			
Groupe et associés			
Débiteurs divers	5 000	5 000	
TOTAL de l'actif circulant :	15 845	15 845	
CHARGES CONSTATÉES D'AVANCE			

TOTAL GÉNÉRAL	17 426	15 845	1 581
----------------------	---------------	---------------	--------------

ÉTAT DES DETTES	Montant brut	A 1 an au plus	A plus d'1 an et 5 ans au plus	A plus de 5 ans
Emprunts obligataires convertibles				
Autres emprunts obligataires				
Auprès des établissements de crédit :				
- à 1 an maximum à l'origine				
- à plus d' 1 an à l'origine	46 978		46 978	
Emprunts et dettes financières divers				
Fournisseurs et comptes rattachés	3 150	3 150		
Personnel et comptes rattachés	1 291	1 291		
Sécurité sociale et autres organismes	1 110	1 110		
Impôts sur les bénéfices				
Taxe sur la valeur ajoutée				
Obligations cautionnées				
Autres impôts, taxes et assimilés	71	71		
Dettes sur immo. et comptes rattachés				
Groupe et associés				
Autres dettes				
Dettes représentat. de titres empruntés				
Produits constatés d'avance				

TOTAL GÉNÉRAL	52 599	5 621	46 978	
----------------------	---------------	--------------	---------------	--

Charges à Payer

2DS ASSOCIATES

Période du 01/01/20 au 31/12/20
Edition du 09/04/21
Devise d'édition EURO

MONTANT DES CHARGES À PAYER INCLUS DANS LES POSTES SUIVANTS DU BILAN	Montant
Emprunts obligataires convertibles Autres emprunts obligataires Emprunts et dettes auprès des établissements de crédit Emprunts et dettes financières divers Dettes fournisseurs et comptes rattachés Dettes fiscales et sociales Dettes sur immobilisations et comptes rattachés Disponibilités, charges à payer Autres dettes	
TOTAL	

Produits à Recevoir

2DS ASSOCIATES

Période du 01/01/20 au 31/12/20
Edition du 09/04/21
Devise d'édition EURO

MONTANT DES PRODUITS À RECEVOIR INCLUS DANS LES POSTES SUIVANTS DU BILAN	Montant
<p>Immobilisations financières</p> <ul style="list-style-type: none">Créances rattachées à des participationsAutres immobilisations financières <p>Créances</p> <ul style="list-style-type: none">Créances clients et comptes rattachésPersonnelOrganismes sociauxÉtatDivers, produits à recevoirAutres créances <p>Valeurs Mobilières de Placement</p> <p>Disponibilités</p>	
TOTAL	

Charges et Produits Constatés d'Avance

2DS ASSOCIATES

Période du 01/01/20 au 31/12/20
Edition du 09/04/21
Devise d'édition EURO

RUBRIQUES	Charges	Produits
Charges ou produits d'exploitation		
Charges ou produits financiers		
Charges ou produits exceptionnels		
TOTAL		

Charges à Répartir sur Plusieurs Exercices

2DS ASSOCIATES

Période du 01/01/20 au 31/12/20
Edition du 09/04/21
Devise d'édition EURO

RUBRIQUES	Montant	Taux d'amortissem.
Charges différées		
Frais d'acquisition des immobilisations		
Frais d'émission des emprunts		
Charges à étaler		
TOTAL		

Composition du Capital Social

2DS ASSOCIATES

Période du 01/01/20 au 31/12/20
Edition du 09/04/21
Devise d'édition EURO

CATEGORIES DE TITRES	Nombre	Valeur nominale
1 - Actions ou parts sociales composant le capital soc. au début de l'exercice	8000	1
2 - Actions ou parts sociales émises pendant l'exercice		
3 - Actions ou parts sociales remboursées pendant l'exercice		
4 - Actions ou parts sociales composant le capital social en fin d'exercice	8000	1

Frais d'Etablissement

2DS ASSOCIATES

Période du 01/01/20 au 31/12/20
Edition du 09/04/21
Devise d'édition EURO

ÉLÉMENTS	Valeurs nettes	Taux d'amortissem.
Frais de constitution		
Frais de premier établissement		
Frais d'augmentation de capital		
TOTAL		

Soldes Intermédiaires de Gestion

2DS ASSOCIATES

Période du 01/01/20 au 31/12/20
Edition du 09/04/21
Devise d'édition EURO

RUBRIQUES	Net (N) 31/12/2020	%	Net (N-1) 31/12/2019	%
Ventes de marchandises - Coût d'achat des marchandises MARGE COMMERCIALE				
Production vendue + Production stockée - Déstockage de production + Production immobilisée PRODUCTION DE L'EXERCICE	103 451	100,00	102 801	100,00
CHIFFRE D'AFFAIRES	103 451	100,00	102 801	100,00
- Consommation en provenance des tiers VALEUR AJOUTÉE	78 493	75,8744	75 451	73,3953
VALEUR AJOUTÉE	24 958	24,1256	27 350	26,6047
+ Subventions d'exploitation - Impôts et taxes - Charges de personnel EXCEDENT BRUT D'EXPLOITATION	4 233	4,0915	167	0,1621
	2 026	1,9582	937	0,9118
	24 947	24,1146	19 514	18,982
EXCEDENT BRUT D'EXPLOITATION	2 218	2,1443	7 066	6,8731
+ Reprises et transferts de charges + Autres produits - Dotations aux amortissements et provisions - Autres charges RÉSULTAT D'EXPLOITATION	45	0,0432		
	4 710	4,5529	5 400	5,2529
	83	0,0803		
RÉSULTAT D'EXPLOITATION	(2 530)	-2,4456	1 666	1,6202
+ Quote part opérations en commun + Produits financiers - Quote part opérations en commun - Charges financières RÉSULTAT COURANT AVANT IMPOTS	847	0,8185	583	0,567
RÉSULTAT COURANT AVANT IMPOTS	(3 377)	-3,2642	1 083	1,0532
Produits exceptionnels - Charges exceptionnelles RÉSULTAT EXCEPTIONNEL	4 077	3,9407		
	180	0,174	265	0,2578
RÉSULTAT EXCEPTIONNEL	3 897	3,7667	(265)	-0,2578
- Participation des salariés - Impôt sur les bénéfices RÉSULTAT DE L'EXERCICE			162	0,1576
RÉSULTAT DE L'EXERCICE	520	0,5025	656	0,6378
Produits de cession d'éléments d'actif - Valeur comptable éléments cédés PLUS OU MOINS VALUES SUR CESSIONS	4 077	3,9407		
PLUS OU MOINS VALUES SUR CESSIONS	4 077	3,9407		

Capacité d'Autofinancement

2DS ASSOCIATES

Période du 01/01/20 au 31/12/20
Edition du 09/04/21
Devise d'édition EURO

RUBRIQUES	31/12/2020	31/12/2019	Variation
EXCEDENT BRUT D'EXPLOITATION	2 218	7 066	(4 847)

+ Transfert de charges d'exploitation			
+ Autres produits d'exploitation	45		45
- Autres charges d'exploitation	83		83
+ Quote part de résultat sur opérations en commun			
+ Produits financiers			
- Charges financières	847	583	264
+ Produits exceptionnels			
- Charges exceptionnelles	180	265	(85)
- Participation des salariés			
- Impôts sur les bénéfices		162	(162)
CAPACITÉ D'AUTOFINANCEMENT	1 153	6 056	(4 902)

Bilan Synthétique

2DS ASSOCIATES

Période du 01/01/20 au 31/12/20
Edition du 09/04/21
Devise d'édition EURO

ACTIF	31/12/2020	%	31/12/2019	%
Capital souscrit non appelé				
Immobilisations incorporelles				
Immobilisations corporelles	22 897	32,06	35 108	37,19
Immobilisations financières	1 581	2,21	1 581	1,67
ACTIF IMMOBILISÉ	24 478	34,27	36 689	38,87
Stocks				
Créances	15 845	22,18	9 812	10,4
Disponibilités	31 104	43,55	41 890	44,38
ACTIF CIRCULANT	46 949	65,73	51 703	54,77
Comptes de régularisation actif			6 000	6,36
TOTAL ACTIF	71 427		94 391	
PASSIF	31/12/2020	%	31/12/2019	%
Capital social ou individuel	8 000	11,2	8 000	8,48
Résultat de l'exercice	520	0,73	656	0,69
Autres capitaux propres	10 308	14,43	9 652	10,23
CAPITAUX PROPRES	18 827	26,36	18 308	19,4
Autres fonds propres				
Provisions pour risques et charges				
Emprunts et dettes financières	46 978	65,77	47 257	50,06
Autres dettes	5 621	7,87	28 827	30,54
DETTES	52 599	73,64	76 084	80,6
Comptes de régularisation passif				
TOTAL PASSIF	71 427		94 391	

Compte de Résultat Comparatif

2DS ASSOCIATES

Période du 01/01/20 au 31/12/20
Edition du 09/04/21
Devise d'édition EURO

RUBRIQUES	31/12/2020	31/12/2019	Variation
Ventes de marchandises			
Production vendue de biens			
Production vendue de services	103 451	102 801	650
CHIFFRE D'AFFAIRES NET	103 451	102 801	650
Production stockée et immobilisée			
Subventions d'exploitation	4 233	167	4 066
Reprises sur amortissements, prov. et transf. de charges			
Autres produits	45		45
PRODUITS D'EXPLOITATION	107 728	102 968	4 761
Achat de marchandises			
Variation de stock de marchandises			
Achats de matières premières et approvisionnement			
Variation de stock de matières premières			
Autres achats et charges externes	78 493	75 451	3 042
Impôts, taxes et versements assimilés	2 026	937	1 088
Salaires, traitements et charges sociales	24 947	19 514	5 433
Dotations pour dépréciation	4 710	5 400	(690)
Dotations aux provisions pour risques et charges			
Autres charges	83		83
CHARGES D'EXPLOITATION	110 259	101 302	8 957
RÉSULTAT D'EXPLOITATION	(2 530)	1 666	(4 196)
BÉNÉFICE ATTRIBUÉ ou PERTE TRANSFÉRÉE			
PERTE SUPPORTÉE ou BÉNÉFICE TRANSFÉRÉ			
Produits financiers de participation			
Autres intérêts et produits assimilés			
Reprises sur provisions et transferts de charges			
Différences positives de change			
Prod. nets sur cessions valeurs mobilières de placement			
PRODUITS FINANCIERS			
Dotations financières aux amortissements et provisions			
Intérêts et charges assimilés	847	583	264
Différences négatives de change			
Charges nettes sur cessions valeurs mobil. de placement			
CHARGES FINANCIÈRES	847	583	264
RÉSULTAT FINANCIERS	(847)	(583)	(264)
Produits exceptionnels	4 077		4 077
Reprises sur provisions et transferts			
PRODUITS EXCEPTIONNELS	4 077		4 077
Charges exceptionnelles	180	265	(85)
Dotations aux amortissements et provisions			
CHARGES EXCEPTIONNELLES	180	265	(85)
RÉSULTAT EXCEPTIONNEL	3 897	(265)	4 162
Participation des salariés			
Impôt sur les bénéfices		162	(162)
RÉSULTAT (Bénéfice ou Perte)	520	656	(136)

Tableau de financement

2DS ASSOCIATES

Période du 01/01/20 au 31/12/20
Edition du 09/04/21
Devise d'édition EURO

	Exercice N Montant	Exercice N-1 Montant	% Variation
I - RESSOURCES			
Résultat net comptable avant rémunération de l'exploitant	520	656	-20,72
+ Dotation aux amortissements et provisions	4 710	5 400	-12,78
- Reprises sur charges calculées			
- Subventions d'investissement inscrites au compte de résultat			
+ / - Moins-Values et plus-values sur cession d'actif	(4 077)		
CAPACITÉ D'AUTOFINANCEMENT	1 153	6 056	-80,96
Retraits de l'exploitant à déduire			
AUTOFINANCEMENT NET	1 153	6 056	-80,96
Prix de cessions ou réductions d'éléments de l'actif immobilisé	4 077		
Augmentation de capital - Apports			
Augmentation des dettes financières			
Subventions d'investissements reçues			
TOTAL des ressources	5 230	6 056	-13,64
II - EMPLOIS			
Prélèvement sur le capital - Dividendes			
Achats d'éléments de l'actif immobilisé			
Charges à répartir sur plusieurs exercices			
Réduction de capital			
Remboursement des dettes financières			
TOTAL des emplois			
III - VARIATION DU FONDS DE ROULEMENT NET GLOBAL	5 230	6 056	-13,64

ORIGINE DE LA VARIATION DE TRÉSORERIE

	Début Exercice	Fin Exercice	Variation / Evolution			
			N	%	N - 1	%
ACTIF CIRCULANT						
Stocks						
Clients	7 127	9 417	2 290	32,13	6 242	705,2
Autres créances	8 185	1 428	(6 757)	-82,56	(2 043)	-19,97
DETTES (Hors emprunts et concours bancaires)						
Fournisseurs	27 297	(1 850)	(29 147)	-106,78	24 381	836,25
Fournisseurs d'immobilisation						
Autres dettes (1)	1 029	2 471	1 442	140,09	(5 781)	-84,89
I - BESOIN OU RESSOURCES EN FR	(13 015)	10 223	(70)		2 447	
II - FONDS ROULEMENT NET GLOBAL	28 876	41 327	5 230		6 056	
III - TRÉSORERIE (Disponible-concours bancaires)	41 890	31 104	(26)		59	

(1) Y compris intérêts courus sur emprunt

RAISON SOCIALE	2DS ASSOCIATES	N° ADHÉRENT	FR26817731086
-----------------------	----------------	--------------------	---------------

Ratios

2DS ASSOCIATES

Période du 01/01/20 au 31/12/20
Edition du 09/04/21
Devise d'édition EURO

RATIOS DE STRUCTURE FINANCIÈRE		Date de fin d'exercice N 31/12/2020	Date de fin d'exercice N-1 31/12/2019
Financement actifs fixes par capitaux permanents :	$\frac{\text{CAPITAUX PERMANENTS}}{\text{VALEURS IMMOBILISÉES NETTES}}$	2,6883	1,7871
Financement permanent des actifs circulants :	$\frac{\text{FONDS DE ROULEMENT NET}}{\text{ACTIF CIRCULANT}}$	0,8803	0,5004
Part financement propre dans le financement permanent :	$\frac{\text{CAPITAUX PROPRES}}{\text{CAPITAUX PERMANENTS}}$	0,2861	0,2792
Capacité remboursement :	$\frac{\text{DETTES FINANCIÈRES}}{\text{M.B.A.}}$	8,9827	7,8038

RATIOS D'ACTIVITE		Date de fin d'exercice N 31/12/2020	Date de fin d'exercice N-1 31/12/2019
Taux de marge brute avant frais financiers :	$\frac{\text{RÉSULTAT EXPLOITATION av. Frais fin.}}{\text{VALEURS IMMOBILISÉES NETTES}}$	-0,1034	0,0454
Taux de marge brute après frais financiers :	$\frac{\text{RÉSULTAT EXPLOITATION ap. Frais fin.}}{\text{VALEURS IMMOBILISÉES NETTES}}$	-0,138	0,0295
Taux de marge nette :	$\frac{\text{RÉSULTAT NET DE L'EXERCICE}}{\text{PRODUCTION + VENTES}}$	0,005	0,0064

RATIOS DE RENTABILITE		Date de fin d'exercice N 31/12/2020	Date de fin d'exercice N-1 31/12/2019
Rentabilité financière :	$\frac{\text{RÉSULTAT NET DE L'EXERCICE}}{\text{CAPITAUX PROPRES - RÉSULTAT}}$	0,0284	0,0371
Rentabilité économique :	$\frac{\text{RÉSULTAT NET + INTERETS}}{\text{CAPITAUX PERMANENTS - RÉSULTAT}}$	0,0209	0,0191
Taux de frais financiers :	$\frac{\text{RÉSULTAT FINANCIER}}{\text{PRODUCTION + VENTES}}$	-0,0082	-0,0057



ASSEMBLEE GENERALE ORDINAIRE
DU 30 AVRIL 2021

Approbation des comptes de l'exercice clos le 31 décembre 2020

Certifié conforme à l'original.



2DS Associates

Société par Actions Simplifiée au capital de 8 000 €

Siège social : 7 rue DESCARTES
95 330 DOMONT

817 731 086 R.C.S. PONTOISE

ASSEMBLEE GENERALE ORDINAIRE DU 30 AVRIL 2021

Approbation des comptes de l'exercice clos le 31 décembre 2020

SOMMAIRE :

- Comptes annuels ;
- Rapport de gestion de la gérance ;
- Procès verbal de l'Assemblée Générale Ordinaire du **30 avril 2021** contenant la proposition d'affectation du résultat et la résolution de l'affectation votée.

2DS Associates

Société par Actions Simplifiée au capital de 8 000 €

Siège social : 7 rue DESCARTES
95 330 DOMONT

817 731 086 R.C.S. PONTOISE

PROCES VERBAL DE L'ASSEMBLEE GENERALE ORDINAIRE DU 30 AVRIL 2021

L'an deux mille vingt et un
Le trente avril à vingt heures

Les associés de la Société **2DS Associates**, Société par Actions Simplifiée au capital de 8 000 € divisé en 8 000 parts de 1 € chacune, se sont réunis en Assemblée Générale Ordinaire au siège social, sur convocation régulière de la Gérance.

L'Assemblée est présidée par **Monsieur Steve KLEIN-DURINDEL**, Gérant de la Société **2DS Associates**, propriétaire de

Quatre mille parts sociales, ci 4 000 parts

TOTAL : Quatre Mille parts sociales, 4 000 parts
Et possède la moitié des titres composant le capital social.

L'Assemblée étant ainsi en mesure de délibérer est déclarée régulièrement constituée.

Monsieur le Président dépose devant l'Assemblée et met à la disposition de ses membres :

- ↳ Un exemplaire des statuts,
- ↳ Une copie de la lettre de convocation des associés,
- ↳ Le rapport de gestion de la gérance sur les opérations de l'exercice clos le **31 décembre 2020**,
- ↳ Les comptes de résultat, bilan, annexe et inventaire de l'exercice écoulé,
- ↳ Le texte de résolutions proposées au vote des Associés.

Monsieur le Gérant rappelle que les associés ont pu librement exercer leur droit de communication et d'information dans les conditions prévues par la loi.

L'Assemblée lui donne acte de cette déclaration.



Monsieur le Gérant rappelle que l'Assemblée Générale est appelée à délibérer sur l'ordre du jour suivant :

- ↳ Lecture du rapport de gestion de la gérance
- ↳ Examen et approbation des comptes et du bilan de l'exercice clos le **31 décembre 2020**,
- ↳ Examen et approbation des conventions susvisées,
- ↳ Quitus à la gérance,
- ↳ Affectation du résultat,
- ↳ Pouvoirs à conférer,
- ↳ Questions diverses.

Il donne ensuite lecture du rapport de gestion de la gérance, du bilan et compte de résultats arrêtés au **31 décembre 2020** et déclare la discussion ouverte.

Après un échange de vues, sans débat entre les associés, et personne ne demandant plus la parole, Monsieur le Gérant met aux voix les résolutions suivantes figurant à l'ordre du jour.

PREMIERE RESOLUTION

L'Assemblée Générale, après avoir entendu lecture du rapport de gestion de la Gérance, approuve les comptes et le bilan de l'exercice clos le **31 décembre 2020**, tels qu'ils ont été présentés, les opérations traduites dans ces comptes et résumées dans ce rapport.

Cette résolution est adoptée à l'unanimité.

DEUXIEME RESOLUTION

L'Assemblée Générale, en conséquence de la résolution qui précède, donne quitus à la Gérance pour l'exécution de son mandat pour l'exercice écoulé.

Cette résolution est adoptée à l'unanimité.

TROISIEME RESOLUTION

L'Assemblée Générale décide d'affecter le bénéfice de l'exercice qui s'élève à **520 € en 2020** dans son intégralité au compte Report à Nouveau, dont le solde deviendra créditeur à hauteur de **10 828 €**.

Il sera affecté 1 083 € du compte report à nouveau au compte de réserve légale

Il sera distribué 2 600 € de dividende.

Le solde du compte report à nouveau sera donc de 7 145 € après ces opérations.

Conformément à l'article 243 bis du Code Général des Impôts, l'Assemblée Générale prend acte qu'il n'a été distribué aucun dividende au titre des trois précédents exercices.

Cette résolution est adoptée à l'unanimité.

QUATRIEME RESOLUTION

L'Assemblée Générale donne tous pouvoirs au porteur d'un original, d'une copie ou d'un extrait du présent procès-verbal aux fins d'accomplir toutes formalités de dépôt, de publicité et autres qu'il appartiendra.

Cette résolution est adoptée à l'unanimité.

Plus rien n'étant à l'ordre du jour, et personne ne demandant plus la parole, la séance est levée.

De tout ce qui précède, il a été dressé le présent procès-verbal qui, après lecture, a été signé par tous les associés présents.

La Société **2DS Associates** représenté
Par Monsieur **Steve KLEIN-DURINDEL**

A handwritten signature in black ink, consisting of several fluid, overlapping strokes that form a stylized representation of the name Steve Klein-Durindel.

2DS Associates

Société par Actions Simplifiée au capital de 8 000 €

Siège social : 7 rue DESCARTES
95 330 DOMONT

817 731 086 R.C.S. PONTOISE

RAPPORT DE GESTION DE LA GERANCE

Chers associés,

Je vous ai convoqué en Assemblée Générale Ordinaire, conformément à la loi et à nos statuts, pour vous exposer l'activité de notre Société au cours de son exercice clos le **31 décembre 2020**, et soumettre à votre approbation les comptes de cet exercice ainsi que l'affectation du résultat.

I. SITUATION DE LA SOCIETE PENDANT L'EXERCICE ECOULE

Je vous propose tout d'abord d'analyser quelques données comptables de l'exercice 2019 et 2020.

	Exercice clos le 31 décembre 2020	Exercice clos le 31 décembre 2019
Chiffre d'affaires net	103 451	102 801
Total des produits d'exploitation	107 728	102 968
Achats de Marchandises	0	0
Autres achats et charges externes	78 493	75 451
Impôts, taxes et versements assimilés	2 026	937
Salaires et charges d'exploitation	24 947	19 514
Total des charges d'exploitation	110 259	101 302
Résultat d'exploitation	-2 530	1 666
Résultat financier	-847	-583
Résultat courant avant impôts	-3 377	1 083
Résultat exceptionnel	3 897	-265
Impôts sur les Sociétés	0	162
Résultat	520	656

L'examen de ces comptes nous permet de constater que la Société a réalisé un chiffre d'affaires de – **103 451 € en 2020 contre 102 801 € en 2019.**

Ce chiffre d'affaires, constitué exclusivement sur le territoire français, est composé de prestations de services pour **103 451 €.**

SKD

Les charges d'exploitation s'élèvent quant à elles à **110 259 € en 2020 pour 101 302 € en 2019**.

Ces charges d'exploitation sont constituées d'autres achats et charges externes pour **78 493 €**.

Après imputation des charges sur les produits, le résultat d'exploitation consiste en une perte de **2 530 € en 2020 pour 1 666 € de bénéfice en 2019**.

Par conséquent, le résultat courant avant impôts s'élève à **- 3 377 €** après imputation du résultat financier.

L'exercice se solde par un bénéfice net comptable de **520 € en 2020**.

II. REGLEMENTS FOURNISSEURS

Le montant du compte fournisseur au **31 décembre 2020 est de 3 150 €**, les échéances sont payables au comptant à 80 % le reste à 30 jours.

III. EVOLUTION PREVISIBLE

Sous les réserves qu'appellent nécessairement toutes prévisions, la Société devrait réaliser en **2021** un chiffre d'affaires au moins équivalent à celui de l'exercice antérieur.

IV. AFFECTATION DU RESULTAT

Je vous propose d'affecter le bénéfice de l'exercice qui s'élève à **520 € en 2020** dans son intégralité au compte Report à Nouveau, dont le solde deviendra créditeur à hauteur de **10 828 €**.

Il sera affecté 1 083 € du compte report à nouveau au compte de réserve légale

Il sera distribué 2 600 € de dividende.

Le solde du compte report à nouveau sera donc de 7 145 € après ces opérations.

Conformément à l'article 243 bis du Code Général des Impôts, je vous rappelle qu'il n'a été distribué aucun dividende au titre des trois précédents exercices.

Je vous demande de bien vouloir approuver les comptes annuels tels qu'ils viennent de vous être présentés et de donner quitus à votre gérant de sa gestion au cours dudit exercice.

D'avance, je vous remercie du vote que vous émettrez en faveur des résolutions présentées.

LA GERANCE

