

RCS : PONTOISE
Code greffe : 7802

Documents comptables

REGISTRE DU COMMERCE ET DES SOCIETES

Le greffier du tribunal de commerce de PONTOISE atteste l'exactitude des informations transmises ci-après

Nature du document : Documents comptables (B-S)

Numéro de gestion : 2016 B 00145
Numéro SIREN : 817 731 086
Nom ou dénomination : 2DS ASSOCIATES

Ce dépôt a été enregistré le 03/07/2018 sous le numéro de dépôt 5169

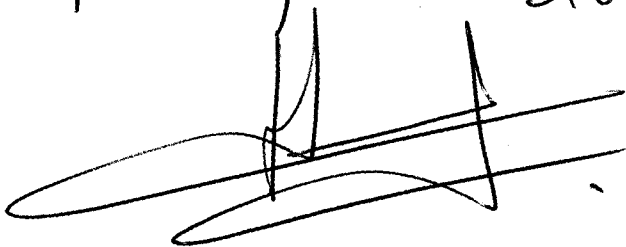
Greffes Tribunal de Commerce - Pontoise
- 3 JUIL. 2018
N° 5169

2DS Associates

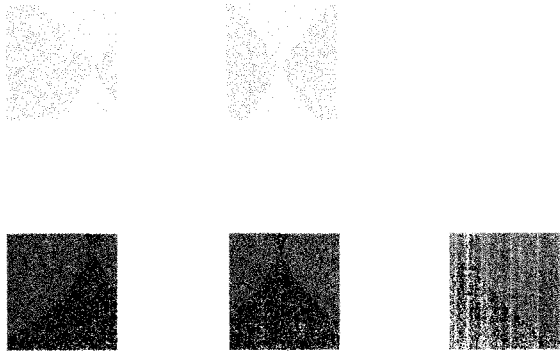
**ASSEMBLEE GENERALE ORDINAIRE
DU 30 AVRIL 2018**

Approbation des comptes de l'exercice clos le 31 décembre 2017

Certifié conforme à l'original.

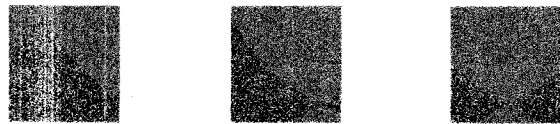


2DS ASSOCIATES
7 RUE DESCARTES
95330 DOMONT
0130118320



Etats Comptables et Fiscaux

31/12/2017



*Certifié conforme
à l'original.*



Bilan Actif

2DS ASSOCIATES

Période du 01/01/17 au 31/12/17
Edition du 02/03/18
Tenue de compte EURO

RUBRIQUES	BRUT	Amortissements	Net (N) 31/12/2017	Net (N-1) 31/12/2016
CAPITAL SOUSCRIT NON APPELÉ				
IMMOBILISATIONS INCORPORELLES				
Frais d'établissement				
Frais de développement				
Concession, brevets et droits similaires				
Fonds commercial				
Autres immobilisations incorporelles				
Avances et acomptes sur immobilisations incorporelles				
TOTAL immobilisations incorporelles :				
IMMOBILISATIONS CORPORELLES				
Terrains				
Constructions				
Installations techniques, matériel et outillage industriel				
Autres immobilisations corporelles	32 833	5 452	27 381	11 193
Immobilisations en cours				
Avances et acomptes				
TOTAL immobilisations corporelles :	32 833	5 452	27 381	11 193
IMMOBILISATIONS FINANCIÈRES				
Participations évaluées par mise en équivalence				
Autres participations				
Créances rattachées à des participations				
Autres titres immobilisés				
Prêts				
Autres immobilisations financières	1 081		1 081	1 078
TOTAL immobilisations financières :	1 081		1 081	1 078
ACTIF IMMOBILISÉ	33 914	5 452	28 462	12 271
STOCKS ET EN-COURS				
Matières premières et approvisionnement				
Stocks d'en-cours de production de biens				
Stocks d'en-cours production de services				
Stocks produits intermédiaires et finis				
Stocks de marchandises				
TOTAL stocks et en-cours :				
CRÉANCES				
Avances, acomptes versés sur commandes				
Créances clients et comptes rattachés	7 066	840	6 226	15 628
Autres créances	6 692		6 692	98
Capital souscrit et appelé, non versé				
TOTAL créances :	13 758	840	12 918	15 726
DISPONIBILITÉS ET DIVERS				
Valeurs mobilières de placement				
Disponibilités	10 233		10 233	4 598
Charges constatées d'avance	227		227	226
TOTAL disponibilités et divers :	10 460		10 460	4 824
ACTIF CIRCULANT	24 218	840	23 378	20 550
Frais d'émission d'emprunts à étaler				
Primes remboursement des obligations				
Écarts de conversion actif				
TOTAL GÉNÉRAL	58 133	6 292	51 841	32 820

Bilan Passif

Période du 01/01/17 au 31/12/17
Edition du 02/03/18
Tenue de compte EURO

2DS ASSOCIATES

RUBRIQUES	Net (N) 31/12/2017	Net (N-1) 31/12/2016
SITUATION NETTE		
Capital social ou individuel dont versé 8 000	8 000	8 000
Primes d'émission, de fusion, d'apport, ...		
Écarts de réévaluation dont écart d'équivalence		
Réserve légale		
Réserves statutaires ou contractuelles		
Réserves réglementées		
Autres réserves		
Report à nouveau	5 933	
Résultat de l'exercice	2 525	5 933
TOTAL situation nette :	16 458	13 933
SUBVENTIONS D'INVESTISSEMENT		
PROVISIONS RÉGLEMENTÉES		
CAPITAUX PROPRES	16 458	13 933
Produits des émissions de titres participatifs		
Avances conditionnées		
AUTRES FONDS PROPRES		
Provisions pour risques		
Provisions pour charges		
PROVISIONS POUR RISQUES ET CHARGES		
DETTES FINANCIÈRES		
Emprunts obligataires convertibles		
Autres emprunts obligataires		
Emprunts et dettes auprès des établissements de crédit	24 486	8 717
Emprunts et dettes financières divers		4 511
TOTAL dettes financières :	24 486	13 229
AVANCES ET ACOMPTES RECUS SUR COMMANDES EN COURS		
DETTES DIVERSES		
Dettes fournisseurs et comptes rattachés	3 216	2 275
Dettes fiscales et sociales	2 797	3 383
Dettes sur immobilisations et comptes rattachés		
Autres dettes	4 884	
TOTAL dettes diverses :	10 897	5 658
PRODUITS CONSTATÉS D'AVANCE		
DETTES	35 383	18 887
Ecarts de conversion passif		
TOTAL GÉNÉRAL	51 841	32 820

Compte de Résultat (Première Partie)

2DS ASSOCIATES

Période du 01/01/17 au 31/12/17

Edition du 02/03/18

Tenue de compte EURO

RUBRIQUES	France	Export	Net (N) 31/12/2017	Net (N-1) 31/12/2016
Ventes de marchandises				
Production vendue de biens				
Production vendue de services	71 175		71 175	38 674
Chiffres d'affaires nets	71 175		71 175	38 674
Production stockée				
Production immobilisée				
Subventions d'exploitation			1 500	
Reprises sur amortissements et provisions, transfert de charges				
Autres produits			1	
PRODUITS D'EXPLOITATION			72 676	38 674
CHARGES EXTERNES				
Achats de marchandises [et droits de douane]				
Variation de stock de marchandises				
Achats de matières premières et autres approvisionnements				
Variation de stock [matières premières et approvisionnements]				
Autres achats et charges externes			44 876	27 786
TOTAL charges externes :			44 876	27 786
IMPOTS, TAXES ET VERSEMENTS ASSIMILÉS			412	226
CHARGES DE PERSONNEL				
Salaires et traitements			14 985	
Charges sociales			6 287	
TOTAL charges de personnel :			21 272	
DOTATIONS D'EXPLOITATION				
Dotations aux amortissements sur immobilisations			2 978	2 474
Dotations aux provisions sur immobilisations				
Dotations aux provisions sur actif circulant				840
Dotations aux provisions pour risques et charges				
TOTAL dotations d'exploitation :			2 978	3 314
AUTRES CHARGES D'EXPLOITATION				7
CHARGES D'EXPLOITATION			69 538	31 333
RÉSULTAT D'EXPLOITATION			3 138	7 341

Compte de Résultat (Seconde Partie)

ZDS ASSOCIATES

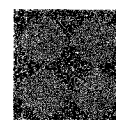
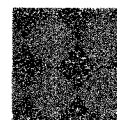
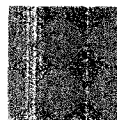
Période du 01/01/17 au 31/12/17

Edition du 02/03/18

Tenue de compte EURO

RUBRIQUES	Net (N) 31/12/2017	Net (N-1) 31/12/2016
RÉSULTAT D'EXPLOITATION	3 138	7 341
Bénéfice attribué ou perte transférée Perte supportée ou bénéfice transféré		
PRODUITS FINANCIERS		
Produits financiers de participation		
Produits des autres valeurs mobilières et créances de l'actif immobilisé		
Autres intérêts et produits assimilés		
Reprises sur provisions et transferts de charges		
Différences positives de change		
Produits nets sur cessions de valeurs mobilières de placement		
CHARGES FINANCIÈRES		
Dotations financières aux amortissements et provisions		
Intérêts et charges assimilées	247	361
Différences négatives de change		
Charges nettes sur cessions de valeurs mobilières de placement		
	247	361
RÉSULTAT FINANCIER	(247)	(361)
RÉSULTAT COURANT AVANT IMPOTS	2 891	6 980
PRODUITS EXCEPTIONNELS		
Produits exceptionnels sur opérations de gestion		
Produits exceptionnels sur opérations en capital		
Reprises sur provisions et transferts de charges		
CHARGES EXCEPTIONNELLES		
Charges exceptionnelles sur opérations de gestion	90	
Charges exceptionnelles sur opérations en capital		
Dotations exceptionnelles aux amortissements et provisions		
	90	
RÉSULTAT EXCEPTIONNEL	(90)	
Participation des salariés aux résultats de l'entreprise		
Impôts sur les bénéfices	276	1 047
TOTAL DES PRODUITS	72 676	38 674
TOTAL DES CHARGES	70 150	32 741
BÉNÉFICE OU PERTE	2 525	5 933

Capacité d'autofinancement



Capacité d'Autofinancement

2DS ASSOCIATES

Période du 01/01/17 au 31/12/17

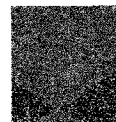
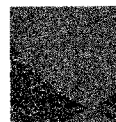
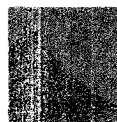
Edition du 02/03/18

Tenue de compte EURO

RUBRIQUES	31/12/2017	31/12/2016	Variation
EXCEDENT BRUT D'EXPLOITATION	6 115	10 662	(4 547)

+ Transfert de charges d'exploitation			
+ Autres produits d'exploitation	1		1
- Autres charges d'exploitation		7	(7)
+ Quote part de résultat sur opérations en commun			
+ Produits financiers			
- Charges financières	247	361	(115)
+ Produits exceptionnels			
- Charges exceptionnelles	90		90
- Participation des salariés			
- Impôts sur les bénéfices	276	1 047	(771)
CAPACITÉ D'AUTOFINANCEMENT	5 503	9 247	(3 744)

Soldes intermédiaires de gestion



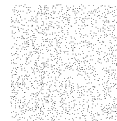
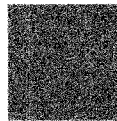
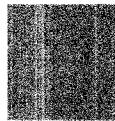
Soldes Intermédiaires de Gestion

Période du 01/01/17 au 31/12/17
Edition du 02/03/18
Tenue de compte EURO

2DS ASSOCIATES

RUBRIQUES	Net (N)		Net (N-1)	
	31/12/2017	%	31/12/2016	%
Ventes de marchandises - Coût d'achat des marchandises				
MARGE COMMERCIALE				
Production vendue + Production stockée - Déstockage de production + Production immobilisée	71 175	100,00	38 674	100,00
PRODUCTION DE L'EXERCICE	71 175	100,00	38 674	100,00
CHIFFRE D'AFFAIRES	71 175	100,00	38 674	100,00
- Consommation en provenance des tiers	44 876	63,0497	27 786	71,8465
VALEUR AJOUTÉE	26 299	36,9503	10 888	28,1535
+ Subventions d'exploitation - Impôts et taxes - Charges de personnel	1 500 412 21 272	2,1075 0,5789 29,8872	226	0,5837
EXCEDENT BRUT D'EXPLOITATION	6 115	8,5917	10 662	27,5697
+ Reprises et transferts de charges + Autres produits - Dotations aux amortissements et provisions - Autres charges	1 2 978	0,0009 4,1841	3 314 7	8,569 0,0181
RÉSULTAT D'EXPLOITATION	3 138	4,4086	7 341	18,9826
+ Quote part opérations en commun + Produits financiers - Quote part opérations en commun - Charges financières	247	0,3465	361	0,9344
RÉSULTAT COURANT AVANT IMPOTS	2 891	4,0621	6 980	18,0482
Produits exceptionnels - Charges exceptionnelles	90	0,1264		
RÉSULTAT EXCEPTIONNEL	(90)	-0,1264		
- Participation des salariés - Impôt sur les bénéfices	276	0,3878	1 047	2,7072
RÉSULTAT DE L'EXERCICE	2 525	3,5479	5 933	15,3409
Produits de cession d'éléments d'actif - Valeur comptable éléments cédés				
PLUS OU MOINS VALUES SUR CESSIONS				

Ratios



Ratios

2DS ASSOCIATES

Période du 01/01/17 au 31/12/17
Edition du 02/03/18
Tenue de compte EURO

RATIOS DE STRUCTURE FINANCIÈRE		Date de fin d'exercice N 31/12/2017	Date de fin d'exercice N-1 31/12/2016
Financement actifs fixes par capitaux permanents :	$\frac{\text{CAPITAUX PERMANENTS}}{\text{VALEURS IMMOBILISÉES NETTES}}$	1,4385	2,2136
Financement permanent des actifs circulants :	$\frac{\text{FONDS DE ROULEMENT NET}}{\text{ACTIF CIRCULANT}}$	0,5339	0,7246
Part financement propre dans le financement permanent :	$\frac{\text{CAPITAUX PROPRES}}{\text{CAPITAUX PERMANENTS}}$	0,402	0,513
Capacité remboursement :	$\frac{\text{DETTES FINANCIÈRES}}{\text{M.B.A.}}$	4,4494	1,4306

RATIOS D'ACTIVITE		Date de fin d'exercice N 31/12/2017	Date de fin d'exercice N-1 31/12/2016
Taux de marge brute avant frais financiers :	$\frac{\text{RÉSULTAT EXPLOITATION av. Frais fin.}}{\text{VALEURS IMMOBILISÉES NETTES}}$	0,1102	0,5983
Taux de marge brute après frais financiers :	$\frac{\text{RÉSULTAT EXPLOITATION ap. Frais fin.}}{\text{VALEURS IMMOBILISÉES NETTES}}$	0,1016	0,5688
Taux de marge nette :	$\frac{\text{RÉSULTAT NET DE L'EXERCICE}}{\text{PRODUCTION + VENTES}}$	0,0355	0,1534

RATIOS DE RENTABILITE		Date de fin d'exercice N 31/12/2017	Date de fin d'exercice N-1 31/12/2016
Rentabilité financière :	$\frac{\text{RÉSULTAT NET DE L'EXERCICE}}{\text{CAPITAUX PROPRES - RÉSULTAT}}$	0,1812	0,7416
Rentabilité économique :	$\frac{\text{RÉSULTAT NET + INTERETS}}{\text{CAPITAUX PERMANENTS - RÉSULTAT}}$	0,0721	0,2965
Taux de frais financiers :	$\frac{\text{RÉSULTAT FINANCIER}}{\text{PRODUCTION + VENTES}}$	-0,0035	-0,0093

Bilan Actif

2DS ASSOCIATES

Période du 01/01/17 au 31/12/17
Edition du 28/04/18
Tenue de compte EURO

RUBRIQUES	BRUT	Amortissements	Net (N) 31/12/2017	Net (N-1) 31/12/2016
CAPITAL SOUSCRIT NON APPELÉ				
IMMOBILISATIONS INCORPORELLES				
Frais d'établissement				
Frais de développement				
Concession, brevets et droits similaires				
Fonds commercial				
Autres immobilisations incorporelles				
Avances et acomptes sur immobilisations incorporelles				
TOTAL immobilisations incorporelles :				
IMMOBILISATIONS CORPORELLES				
Terrains				
Constructions				
Installations techniques, matériel et outillage industriel				
Autres immobilisations corporelles	32 833	5 452	27 381	11 193
Immobilisations en cours				
Avances et acomptes				
TOTAL immobilisations corporelles :	32 833	5 452	27 381	11 193
IMMOBILISATIONS FINANCIÈRES				
Participations évaluées par mise en équivalence				
Autres participations				
Créances rattachées à des participations				
Autres titres immobilisés				
Prêts				
Autres immobilisations financières	1 081		1 081	1 078
TOTAL immobilisations financières :	1 081		1 081	1 078
ACTIF IMMOBILISÉ	33 914	5 452	28 462	12 271
STOCKS ET EN-COURS				
Matières premières et approvisionnement				
Stocks d'en-cours de production de biens				
Stocks d'en-cours production de services				
Stocks produits intermédiaires et finis				
Stocks de marchandises				
TOTAL stocks et en-cours :				
CRÉANCES				
Avances, acomptes versés sur commandes				
Créances clients et comptes rattachés	7 066	840	6 226	15 628
Autres créances	6 692		6 692	98
Capital souscrit et appelé, non versé				
TOTAL créances :	13 758	840	12 918	15 726
DISPONIBILITÉS ET DIVERS				
Valeurs mobilières de placement				
Disponibilités	10 233		10 233	4 598
Charges constatées d'avance	227		227	226
TOTAL disponibilités et divers :	10 460		10 460	4 824
ACTIF CIRCULANT	24 218	840	23 378	20 550
Frais d'émission d'emprunts à étaler				
Primes remboursement des obligations				
Écarts de conversion actif				
TOTAL GÉNÉRAL	58 133	6 292	51 841	32 820

Bilan Passif

2DS ASSOCIATES

Période du 01/01/17 au 31/12/17
 Edition du 28/04/18
 Tenue de compte EURO

RUBRIQUES	Net (N) 31/12/2017	Net (N-1) 31/12/2016
SITUATION NETTE		
Capital social ou individuel dont versé 8 000	8 000	8 000
Primes d'émission, de fusion, d'apport, ...		
Écarts de réévaluation dont écart d'équivalence		
Réserve légale		
Réserves statutaires ou contractuelles		
Réserves réglementées		
Autres réserves		
Report à nouveau	5 933	
Résultat de l'exercice	2 525	5 933
TOTAL situation nette :	16 458	13 933
SUBVENTIONS D'INVESTISSEMENT		
PROVISIONS RÉGLEMENTÉES		
CAPITAUX PROPRES	16 458	13 933
Produits des émissions de titres participatifs		
Avances conditionnées		
AUTRES FONDS PROPRES		
Provisions pour risques		
Provisions pour charges		
PROVISIONS POUR RISQUES ET CHARGES		
DETTES FINANCIÈRES		
Emprunts obligataires convertibles		
Autres emprunts obligataires		
Emprunts et dettes auprès des établissements de crédit	24 486	8 717
Emprunts et dettes financières divers		4 511
TOTAL dettes financières :	24 486	13 229
AVANCES ET ACOMPTES RECUS SUR COMMANDES EN COURS		
DETTES DIVERSES		
Dettes fournisseurs et comptes rattachés	3 216	2 275
Dettes fiscales et sociales	2 797	3 383
Dettes sur immobilisations et comptes rattachés		
Autres dettes	4 884	
TOTAL dettes diverses :	10 897	5 658
PRODUITS CONSTATÉS D'AVANCE		
DETTES	35 383	18 887
Ecarts de conversion passif		
TOTAL GÉNÉRAL	51 841	32 820

Compte de Résultat (Première Partie)

2DS ASSOCIATES

Période du 01/01/17 au 31/12/17
Edition du 28/04/18
Tenue de compte EURO

RUBRIQUES	France	Export	Net (N) 31/12/2017	Net (N-1) 31/12/2016
Ventes de marchandises				
Production vendue de biens				
Production vendue de services	71 175		71 175	38 674
Chiffres d'affaires nets	71 175		71 175	38 674
Production stockée				
Production immobilisée				
Subventions d'exploitation			1 500	
Reprises sur amortissements et provisions, transfert de charges				
Autres produits			1	
PRODUITS D'EXPLOITATION			72 676	38 674
CHARGES EXTERNES				
Achats de marchandises [et droits de douane]				
Variation de stock de marchandises				
Achats de matières premières et autres approvisionnements				
Variation de stock [matières premières et approvisionnements]				
Autres achats et charges externes			44 876	27 786
TOTAL charges externes :			44 876	27 786
IMPOTS, TAXES ET VERSEMENTS ASSIMILÉS			412	226
CHARGES DE PERSONNEL				
Salaires et traitements			14 985	
Charges sociales			6 287	
TOTAL charges de personnel :			21 272	
DOTATIONS D'EXPLOITATION				
Dotations aux amortissements sur immobilisations			2 978	2 474
Dotations aux provisions sur immobilisations				
Dotations aux provisions sur actif circulant				840
Dotations aux provisions pour risques et charges				
TOTAL dotations d'exploitation :			2 978	3 314
AUTRES CHARGES D'EXPLOITATION				7
CHARGES D'EXPLOITATION			69 538	31 333
RÉSULTAT D'EXPLOITATION			3 138	7 341

Compte de Résultat (Seconde Partie)

ZDS ASSOCIATES

Période du 01/01/17 au 31/12/17
 Edition du 28/04/18
 Tenue de compte EURO

RUBRIQUES	Net (N) 31/12/2017	Net (N-1) 31/12/2016
RÉSULTAT D'EXPLOITATION	3 138	7 341
Bénéfice attribué ou perte transférée Perte supportée ou bénéfice transféré		
PRODUITS FINANCIERS		
Produits financiers de participation		
Produits des autres valeurs mobilières et créances de l'actif immobilisé		
Autres intérêts et produits assimilés		
Reprises sur provisions et transferts de charges		
Différences positives de change		
Produits nets sur cessions de valeurs mobilières de placement		
CHARGES FINANCIÈRES		
Dotations financières aux amortissements et provisions		
Intérêts et charges assimilées	247	361
Différences négatives de change		
Charges nettes sur cessions de valeurs mobilières de placement		
	247	361
RÉSULTAT FINANCIER	(247)	(361)
RÉSULTAT COURANT AVANT IMPOTS	2 891	6 980
PRODUITS EXCEPTIONNELS		
Produits exceptionnels sur opérations de gestion		
Produits exceptionnels sur opérations en capital		
Reprises sur provisions et transferts de charges		
CHARGES EXCEPTIONNELLES		
Charges exceptionnelles sur opérations de gestion	90	
Charges exceptionnelles sur opérations en capital		
Dotations exceptionnelles aux amortissements et provisions		
	90	
RÉSULTAT EXCEPTIONNEL	(90)	
Participation des salariés aux résultats de l'entreprise		
Impôts sur les bénéfices	276	1 047
TOTAL DES PRODUITS	72 676	38 674
TOTAL DES CHARGES	70 150	32 741
BÉNÉFICE OU PERTE	2 525	5 933

Détail des Comptes

2DS ASSOCIATES

Période du 01/01/17 au 31/12/17

Edition du 28/04/18

Tenue de compte EURO

© Sage - Sage 100 Etats comptables et fiscaux i7 10.10

Bilan Actif (2050)

	Brut	Amortissements	Net 31/12/2017	Net N-1 31/12/2016	Variation En valeur	En %
ACTIF IMMOBILISÉ						
Immobilisations incorporelles						
Immobilisations corporelles						
Autres immobilisations corporelles	32 833,34	5 452,00	27 381,34	11 192,67	16 188,67	144,64
218200 MATERIEL DE TRANSPORT	32 833,34		32 833,34	13 666,67	19 166,67	140,24
281800 AUTRES IMMO CORPORELL		5 452,00	-5 452,00	-2 474,00	-2 978,00	-120,37
Immobilisations financières						
Autres immobilisations financières	1 081,00		1 081,00	1 078,00	3,00	0,28
275000 DEPOT ET CAUTIONNEMENT	1 081,00		1 081,00	1 078,00	3,00	0,28
TOTAL (II)	33 914,34	5 452,00	28 462,34	12 270,67	16 191,67	131,95
ACTIF CIRCULANT						
Stocks						
Créances						
Clients et comptes rattachés	7 066,14	840,00	6 226,14	15 628,14	-9 402,00	-60,16
411000 CLIENTS	7 066,14		7 066,14	16 468,14	-9 402,00	-57,09
491000 PROVISIONS POUR DEPREC		840,00	-840,00	-840,00		
Autres créances	6 692,22		6 692,22	97,70	6 594,52	6749,76
401000 FOURNISSEURS	858,30		858,30		858,30	
444000 ETAT IMPOT SUR LES BENEF	773,00		773,00		773,00	
445510 TVA A DECAISSER	862,00		862,00		862,00	
445620 TVA DED SUR IMMO				0,33	-0,33	-100,00
445710 TVA COLLECTEE 20%	0,21		0,21	0,19	0,02	10,53
445860 TVA SUR FNP	107,18		107,18	97,18	10,00	10,29
455000 C/C ASSOCIES	4 091,53		4 091,53		4 091,53	
Divers						
Disponibilités	10 233,08		10 233,08	4 597,73	5 635,35	122,57
512100 SG	10 233,08		10 233,08	4 597,73	5 635,35	122,57
COMPTES DE RÉGULARISATION						
Charges constatées d'avances	227,00		227,00	226,00	1,00	0,44
486000 CHARGES CONSTATEES D A	227,00		227,00	226,00	1,00	0,44
TOTAL (III)	24 218,44	840,00	23 378,44	20 549,57	2 828,87	13,77
TOTAL GÉNÉRAL (I à VI)	58 132,78	6 292,00	51 840,78	32 820,24	19 020,54	57,95

Détail des Comptes

2DS ASSOCIATES

Période du 01/01/17 au 31/12/17

Edition du 28/04/18

Tenue de compte EURO

© Sage - Sage 100 Etats comptables et fiscaux i7 10.10

Bilan Passif (2051)				
	Net	Net N-1	Variation	
	31/12/2017	31/12/2016	En valeur	En %
CAPITAUX PROPRES				
Capital social ou individuel	8 000,00	8 000,00	0,00	
101300 CAPITAL SOUSCRIT APPELES VERSES	8 000,00	8 000,00		
Report à nouveau	5 932,97		5 932,97	
110000 RAN CREDITEUR	5 932,97		5 932,97	
RÉSULTAT DE L'EXERCICE (bénéfice ou perte)	2 525,20	5 932,97	-3 407,77	-57,44
TOTAL (I)	16 458,17	13 932,97	2 525,20	18,12
AUTRES FONDS PROPRES				
PROVISION POUR RISQUES ET CHARGES				
DETTES				
Emprunts et dettes auprès étab. de crédits	24 485,93	8 717,33	15 768,60	180,89
164000 PRET	5 319,93	8 717,33	-3 397,40	-38,97
164100 PRET 2	19 166,00		19 166,00	
Emprunts et dettes financières divers		4 511,49	-4 511,49	-100,00
455000 C/C ASSOCIES		4 511,49	-4 511,49	-100,00
Dettes fournisseurs et comptes rattachés	3 215,54	2 275,12	940,42	41,33
401000 FOURNISSEURS	2 572,48	1 692,06	880,42	52,03
408100 FOURNISSEURS FACTURES NON PARVENUES	643,06	583,06	60,00	10,29
Dettes fiscales et sociales	2 797,14	3 383,33	-586,19	-17,33
421000 SALARIES	118,88		118,88	
431000 URSSAF	1 771,00		1 771,00	
437300 RETRAITE KLESIA	683,98		683,98	
437400 PREVOYANCE KLESIA	121,00		121,00	
444000 ETAT IMPOT SUR LES BENEFICES		1 047,00	-1 047,00	-100,00
445510 TVA A DECAISSER		2 336,00	-2 336,00	-100,00
445620 TVA DED SUR IMMO	0,34		0,34	
445660 TVA DED SUR B&S	0,04	0,33	-0,29	-87,88
448600 ETAT CHARGES A PAYER	101,90		101,90	
Autres dettes	4 884,00		4 884,00	
411000 CLIENTS	4 884,00		4 884,00	
COMPTES DE RÉGULARISATION				
TOTAL (IV)	35 382,61	18 987,27	16 495,34	87,34
TOTAL GÉNÉRAL (I à V)	51 840,78	32 920,24	19 020,54	57,95

Détail des Comptes

2DS ASSOCIATES

Période du 01/01/17 au 31/12/17

Edition du 28/04/18

Tenue de compte EURO

© Sage - Sage 100 Etats comptables et fiscaux i7 10.10

Compte de Résultat (2052)				
	Net	Net N-1	Variation	
	31/12/2017	31/12/2016	En valeur	En %
PRODUITS D'EXPLOITATION				
Production vendue de services	71 174,91	38 674,10	32 500,81	84,04
706000 PRESTATIONS DE SERVICES	71 174,91	38 674,10	32 500,81	84,04
Chiffres d'affaires nets	71 174,91	38 674,10	32 500,81	84,04
Subvention d'exploitation	1 500,00		1 500,00	
740000 SUBVENTIONS D EXPLOITATION	1 500,00		1 500,00	
Autres produits	0,67		0,67	
758000 PRODUITS DIVERS DE GESTION COURANTE	0,67		0,67	
Total des produits d'exploitation (I)	72 675,58	38 674,10	34 001,48	87,92
CHARGES D'EXPLOITATION				
Autres achats et charges externes	44 875,54	27 785,99	17 089,55	61,50
604000 SOUS TRAITANCE		3 090,00	-3 090,00	-100,00
605000 ACHATS MAT EQUIP TRAVAUX	8 259,36	2 677,66	5 581,70	208,45
606100 CARBURANT	9 775,26	5 277,39	4 497,87	85,23
606400 FOURNITURES ADMINISTRATIVES	124,38	309,29	-184,91	-59,79
611000 SERVICES EXTERIEURS	6 680,51	2 964,14	3 716,37	125,38
613100 LOCATION BUREAU		250,00	-250,00	-100,00
613200 DOMICILIATION	312,00	288,61	23,39	8,10
613500 LOCATION VEHICULES	4 149,27	1 240,00	2 909,27	234,62
613510 LOCATION MATERIEL		107,00	-107,00	-100,00
615500 ENT ET REP VEHICULES	2 666,20	1 017,15	1 649,05	162,12
616000 ASSURANCE	939,16	779,72	159,44	20,45
616100 ASSURANCE PRET	3,10		3,10	
622000 HONORAIRES	3 302,88	1 791,60	1 511,28	84,35
622700 FRAIS ACTES	45,93	62,40	-16,47	-26,39
623400 CADEAUX CLIENTS		28,44	-28,44	-100,00
623600 PUBLICITE		1 160,00	-1 160,00	-100,00
623700 PUBLICATIONS		224,22	-224,22	-100,00
625100 VOYAGES ET DEPLACEMENTS	4 477,84	3 402,94	1 074,90	31,59
625700 MISSIONS RECEPTIONS	3 415,05	2 604,93	810,12	31,10
626000 FRAIS POSTAUX	11,00	64,08	-53,08	-82,83
626100 TELEPHONE		66,65	-66,65	-100,00
627000 FRAIS BANCAIRES	713,60	379,77	333,83	87,90
Impôts, taxes et versements assimilés	412,02	225,76	186,26	82,50
633500 TAXE D APPRENTISSAGE	101,90		101,90	
635120 COTISATION FONCIERE DES ENT	303,00		303,00	
635400 CARTE GRISE	7,12	225,76	-218,64	-96,85
Salaires et traitements	14 984,89		14 984,89	
641100 SALAIRES BRUT	14 984,89		14 984,89	
Charges sociales	6 287,29		6 287,29	
645100 URSSAF	5 503,99		5 503,99	
645300 RETRAITE KLESIA	1 417,50		1 417,50	
645400 PREVOYANCE KLESIA	414,80		414,80	
649000 CREDIT IMPOT COMPETITIVITE	-1 049,00		-1 049,00	
Dotation d'exploitation				
Sur immobilisations - dot. aux amort.	2 978,00	2 474,00	504,00	20,37
681120 DOT AMORT IMMO CORPORELLES	2 978,00	2 474,00	504,00	20,37
Sur actif circulant : dot aux prov.		840,00	-840,00	-100,00
681740 DOTATIONS AUX PROV POUR DEP DES CRE		840,00	-840,00	-100,00
Autres charges		7,01	-7,01	-100,00
658000 CHARGES DIVERSES DE GESTION COURANT		7,01	-7,01	-100,00
Total des charges d'exploitation (II)	69 537,74	31 332,76	38 204,98	121,93
1 - RÉSULTAT D'EXPLOITATION (I - II)	3 137,84	7 341,34	-4 203,50	-57,26
Opérations en commun				

Détail des Comptes

2DS ASSOCIATES

Période du 01/01/17 au 31/12/17

Edition du 28/04/18

Tenue de compte EURO

© Sage - Sage 100 Etats comptables et fiscaux (7 10 10)

Compte de Résultat (2052)				
	Net	Net N-1	Variation	
	31/12/2017	31/12/2016	En valeur	En %
Produits financiers				
Charges financières				
Intérêts et charges assimilées	246,64	361,37	-114,73	-31,75
661600 INTERET CREDIT	246,64	361,37	-114,73	-31,75
Total des charges financières (VI)	246,64	361,37	-114,73	-31,75
2 - RÉSULTAT FINANCIER (V - VI)	-246,64	-361,37	114,73	31,75
3 - RESULTAT COURANT AVANT IMPOTS (1-2+3-4+5-6)	2 891,20	6 979,97	-4 088,77	-58,58

Détail des Comptes

2DS ASSOCIATES

Période du 01/01/17 au 31/12/17

Edition du 28/04/18

Tenue de compte EURO

© Sage - Sage 100 Etats comptables et fiscaux i7 10.10

Compte de Résultat (2053)				
	Net	Net N-1	Variation	
	31/12/2017	31/12/2016	En valeur	En %
PRODUITS EXCEPTIONNELS				
CHARGES EXCEPTIONNELLES				
Charges except. sur opérations de gestion	90,00		90,00	
671200 AMENDES	90,00		90,00	
Total des charges exceptionnelles (VIII)	90,00		90,00	
4 - RÉSULTAT EXCEPTIONNEL (VII - VIII)	-90,00		-90,00	
Impôts sur les bénéfices * (X)	276,00	1 047,00	-771,00	-73,64
695000 IMPOTS SUR LES BENEFICES	276,00	1 047,00	-771,00	-73,64
TOTAL DES PRODUITS (I + III + V + VII)	72 675,58	38 674,10	34 001,48	87,92
TOTAL DES CHARGES (II + IV + VI + VIII + IX + X)	70 150,38	32 741,13	37 409,25	114,26
5 - BÉNÉFICE OU PERTE	2 525,20	5 932,97	-3 407,77	-57,44

Les conventions générales comptables ont été appliquées dans le respect du principe de prudence, conformément aux hypothèses de base :

- continuité de l'exploitation
 - permanence des méthodes comptables d'un exercice à l'autre
 - indépendance des exercices
- et conformément aux règles générales d'établissement et de présentation des comptes annuels.

La méthode de base retenue pour l'évaluation des éléments inscrits en comptabilité est la méthode des coûts historiques. Les principales méthodes utilisées sont les suivantes :

IMMOBILISATIONS CORPORELLES

Les immobilisations corporelles sont évaluées à leur coût d'acquisition (prix d'achat et frais accessoires, hors frais d'acquisition des immobilisations) ou à leur coût de production.

Les intérêts des emprunts spécifiques à la production d'immobilisations sont ou ne sont pas inclus dans le coût de production des immobilisations.

Les amortissements pour dépréciation sont calculés suivant le mode linéaire ou dégressif en fonction de la durée de vie prévue :

- Constructions 10 ans
- Agencements et aménagements des constructions 10 ans
- Installations techniques 10 ans
- Matériel et outillages industriel 10 ans
- ans

PARTICIPATION, AUTRES TITRES IMMOBILISES, VALEURS MOBILIERES DE PLACEMENT

La valeur brute est constituée par le coût d'achat hors frais accessoires. Lorsque la valeur d'inventaire est inférieure à la valeur brute, une provision pour dépréciation est constituée du montant de la différence.

STOCKS

Les stocks sont évalués suivant la méthode ...

La valeur brute des marchandises et approvisionnements comprend le prix d'achat et les frais accessoires.

Les produits fabriqués sont valorisés au coût de production comprenant les consommations et les charges directes et indirectes de production, les amortissements des biens concourant à la production. Le coût de la sous-activité est exclu de la valeur des stocks.

Les intérêts sont toujours exclus de la valorisation des stocks / sont éventuellement inclus.

Une provision pour dépréciation des stocks égale à la différence entre la valeur brute déterminée suivant les modalités indiquées ci-dessus et le cours du jour ou la valeur de réalisation déduction faite des frais proportionnels de vente, est effectuée lorsque cette valeur brute est supérieure à l'autre terme énoncé.

CREANCES

Les créances sont valorisées à leur valeur nominale. Une provision pour dépréciation est pratiquée lorsque la valeur d'inventaire est inférieure à la valeur comptable.

PRIMES DE REMBOURSEMENT DES OBLIGATIONS

Les primes de remboursement sont amorties au prorata des intérêts courus/par fractions égales sur la durée de l'emprunt.

Immobilisations

2DS ASSOCIATES

Période du 01/01/17 au 31/12/17
Edition du 28/04/18
Tenue de compte EURO

RUBRIQUES	Valeur brute début exercice	Augmentations par réévaluation	Acquisitions apports, création virements
IMMOBILISATIONS INCORPORELLES			
Frais d'établissement et de développement			
Autres immobilisations incorporelles			
TOTAL immobilisations incorporelles :			
IMMOBILISATIONS CORPORELLES			
Terrains			
Constructions sur sol propre			
Constructions sur sol d'autrui			
Constructions installations générales			
Installations techniques et outillage industriel			
Installations générales, agencements et divers			
Matériel de transport	13 667		19 167
Matériel de bureau, informatique et mobilier			
Emballages récupérables et divers			
Immobilisations corporelles en cours			
Avances et acomptes			
TOTAL immobilisations corporelles :	13 667		19 167
IMMOBILISATIONS FINANCIÈRES			
Participations évaluées par mises en équivalence			
Autres participations			
Autres titres immobilisés			
Prêts et autres immobilisations financières	1 078		3
TOTAL immobilisations financières :	1 078		3
TOTAL GÉNÉRAL	14 745		19 170

RUBRIQUES	Diminutions par virement	Diminutions par cessions mises hors service	Valeur brute fin d'exercice	Réévaluations légales
IMMOBILISATIONS INCORPORELLES				
Frais d'étab. et de développement				
Autres immobilisations incorporelles				
TOTAL immobilisations incorporelles :				
IMMOBILISATIONS CORPORELLES				
Terrains				
Constructions sur sol propre				
Constructions sur sol d'autrui				
Constructions installations générales				
Install. techn., matériel et out. industriels				
Inst. générales, agencements et divers				
Matériel de transport			32 833	
Mat. de bureau, informatique et mobil.				
Emballages récupérables et divers				
Immobilisations corporelles en cours				
Avances et acomptes				
TOTAL immobilisations corporelles :			32 833	
IMMOBILISATIONS FINANCIÈRES				
Participations mises en équivalence				
Autres participations				
Autres titres immobilisés				
Prêts et autres immo. financières			1 081	
TOTAL immobilisations financières :			1 081	
TOTAL GÉNÉRAL			33 914	

Provisions Inscrites au Bilan

2DS ASSOCIATES

Période du 01/01/17 au 31/12/17
 Edition du 28/04/18
 Tenue de compte EURO

RUBRIQUES	Montant début exercice	Augmentations dotations	Diminutions reprises	Montant fin exercice
Prov. pour reconstitution des gisements Provisions pour investissement Provisions pour hausse des prix Amortissements dérogatoires Dont majorations exceptionnelles de 30% Provisions pour prêts d'installation Autres provisions réglementées				
PROVISIONS RÉGLEMENTÉES				

Provisions pour litiges Prov. pour garant. données aux clients Prov. pour pertes sur marchés à terme Provisions pour amendes et pénalités Provisions pour pertes de change Prov. pour pensions et obligat. simil. Provisions pour impôts Prov. pour renouvellement des immo. Provisions pour gros entretien et grandes révisions Provisions pour charges sociales et fiscales sur congés à payer Autres prov. pour risques et charges				
PROV. POUR RISQUES ET CHARGES				

Prov. sur immobilisations incorporelles Prov. sur immobilisations corporelles Prov. sur immo. titres mis en équival. Prov. sur immo. titres de participation Prov. sur autres immo. financières Provisions sur stocks et en cours Provisions sur comptes clients Autres provisions pour dépréciation	840			840
PROVISIONS POUR DÉPRÉCIATION	840			840

TOTAL GÉNÉRAL	840			840
----------------------	------------	--	--	------------

État des Échéances des Créances et Dettes

ZDS ASSOCIATES

Période du 01/01/17 au 31/12/17
Edition du 28/04/18
Tenue de compte EURO

ÉTAT DES CRÉANCES	Montant brut	A 1 an au plus	A plus d'1 an
DE L'ACTIF IMMOBILISÉ			
Créances rattachées à des participations			
Prêts			
Autres immobilisations financières	1 081		1 081
TOTAL de l'actif immobilisé :	1 081		1 081
DE L'ACTIF CIRCULANT			
Clients douteux ou litigieux			
Autres créances clients	7 066	7 066	
Créance représent. de titres prêtés ou remis en garantie			
Personnel et comptes rattachés			
Sécurité sociale et autres organismes sociaux			
État - Impôts sur les bénéfices	773	773	
État - Taxe sur la valeur ajoutée	969	969	
État - Autres impôts, taxes et versements assimilés			
État - Divers			
Groupe et associés	4 092	4 092	
Débiteurs divers	858	858	
TOTAL de l'actif circulant :	13 758	13 758	
CHARGES CONSTATÉES D'AVANCE	227	227	
TOTAL GÉNÉRAL	15 066	13 985	1 081

ÉTAT DES DETTES	Montant brut	A 1 an au plus	A plus d'1 an et 5 ans au plus	A plus de 5 ans
Emprunts obligataires convertibles				
Autres emprunts obligataires				
Auprès des établissements de crédit :				
- à 1 an maximum à l'origine				
- à plus d' 1 an à l'origine	24 486		24 486	
Emprunts et dettes financières divers				
Fournisseurs et comptes rattachés	3 216	3 216		
Personnel et comptes rattachés	119	119		
Sécurité sociale et autres organismes	2 576	2 576		
Impôts sur les bénéfices				
Taxe sur la valeur ajoutée	0	0		
Obligations cautionnées				
Autres impôts, taxes et assimilés	102	102		
Dettes sur immo. et comptes rattachés				
Groupe et associés				
Autres dettes	4 884	4 884		
Dettes représentat. de titres empruntés				
Produits constatés d'avance				
TOTAL GÉNÉRAL	35 383	10 897	24 486	

Charges à Payer

2DS ASSOCIATES

Période du 01/01/17 au 31/12/17
Edition du 28/04/18
Tenue de compte EURO

MONTANT DES CHARGES À PAYER INCLUS DANS LES POSTES SUIVANTS DU BILAN	Montant
Emprunts obligataires convertibles	
Autres emprunts obligataires	
Emprunts et dettes auprès des établissements de crédit	
Emprunts et dettes financières divers	
Dettes fournisseurs et comptes rattachés	643
Dettes fiscales et sociales	102
Dettes sur immobilisations et comptes rattachés	
Disponibilités, charges à payer	
Autres dettes	
TOTAL	745

Charges et Produits Constatés d'Avance

2DS ASSOCIATES

Période du 01/01/17 au 31/12/17

Edition du 28/04/18

Tenue de compte EURO

RUBRIQUES	Charges	Produits
Charges ou produits d'exploitation	227	
Charges ou produits financiers		
Charges ou produits exceptionnels		
TOTAL	227	

Composition du Capital Social

2DS ASSOCIATES

Période du 01/01/17 au 31/12/17
Edition du 28/04/18
Tenue de compte EURO

CATEGORIES DE TITRES	Nombre	Valeur nominale
1 - Actions ou parts sociales composant le capital soc. au début de l'exercice	8000	1
2 - Actions ou parts sociales émises pendant l'exercice		
3 - Actions ou parts sociales remboursées pendant l'exercice		
4 - Actions ou parts sociales composant le capital social en fin d'exercice	8000	1

Soldes Intermédiaires de Gestion

2DS ASSOCIATES

Période du 01/01/17 au 31/12/17
Edition du 28/04/18
Tenue de compte EURO

RUBRIQUES	Net (N) 31/12/2017	%	Net (N-1) 31/12/2016	%
Ventes de marchandises -Coût d'achat des marchandises				
MARGE COMMERCIALE				
Production vendue + Production stockée - Déstockage de production + Production immobilisée	71 175	100,00	38 674	100,00
PRODUCTION DE L'EXERCICE	71 175	100,00	38 674	100,00
CHIFFRE D'AFFAIRES	71 175	100,00	38 674	100,00
- Consommation en provenance des tiers	44 876	63,0497	27 786	71,8465
VALEUR AJOUTÉE	26 299	36,9503	10 888	28,1535
+ Subventions d'exploitation - Impôts et taxes - Charges de personnel	1 500 412 21 272	2,1075 0,5789 29,8872		226 0,5837
EXCEDENT BRUT D'EXPLOITATION	6 115	8,5917	10 662	27,5697
+ Reprises et transferts de charges + Autres produits - Dotations aux amortissements et provisions - Autres charges	1 2 978	0,0009 4,1841		3 314 8,569 0,0181
RÉSULTAT D'EXPLOITATION	3 138	4,4086	7 341	18,9826
+ Quote part opérations en commun + Produits financiers - Quote part opérations en commun - Charges financières				
RÉSULTAT COURANT AVANT IMPOTS	2 891	4,0621	6 980	18,0482
Produits exceptionnels - Charges exceptionnelles	90	0,1264		
RÉSULTAT EXCEPTIONNEL	(90)	-0,1264		
- Participation des salariés - Impôt sur les bénéfices	276	0,3878	1 047	2,7072
RÉSULTAT DE L'EXERCICE	2 525	3,5479	5 933	15,3409
Produits de cession d'éléments d'actif - Valeur comptable éléments cédés				
PLUS OU MOINS VALUES SUR CESSIONS				

Capacité d'Autofinancement

2DS ASSOCIATES

Période du 01/01/17 au 31/12/17
Edition du 28/04/18
Tenue de compte EURO

RUBRIQUES	31/12/2017	31/12/2016	Variation
EXCEDENT BRUT D'EXPLOITATION	6 115	10 662	(4 547)
+ Transfert de charges d'exploitation			
+ Autres produits d'exploitation	1		1
- Autres charges d'exploitation		7	(7)
+ Quote part de résultat sur opérations en commun			
+ Produits financiers			
- Charges financières	247	361	(115)
+ Produits exceptionnels			
- Charges exceptionnelles	90		90
- Participation des salariés			
- Impôts sur les bénéfices	276	1 047	(771)
CAPACITÉ D'AUTOFINANCEMENT	5 503	9 247	(3 744)

Bilan Synthétique

2DS ASSOCIATES

Période du 01/01/17 au 31/12/17
Edition du 28/04/18
Tenue de compte EURO

ACTIF	31/12/2017	%	31/12/2016	%
Capital souscrit non appelé				
Immobilisations incorporelles				
Immobilisations corporelles	27 381	52,82	11 193	34,1
Immobilisations financières	1 081	2,09	1 078	3,28
ACTIF IMMOBILISÉ	28 462	54,9	12 271	37,39

Stocks				
Créances	12 918	24,92	15 726	47,92
Disponibilités	10 233	19,74	4 598	14,01
ACTIF CIRCULANT	23 151	44,66	20 324	61,92

Comptes de régularisation actif	227	0,44	226	0,69
---------------------------------	-----	------	-----	------

TOTAL ACTIF	51 841		32 820	
--------------------	---------------	--	---------------	--

PASSIF	31/12/2017	%	31/12/2016	%
Capital social ou individuel	8 000	15,43	8 000	24,38
Résultat de l'exercice	2 525	4,87	5 933	18,08
Autres capitaux propres	5 933	11,44		
CAPITAUX PROPRES	16 458	31,75	13 933	42,45

Autres fonds propres				
Provisions pour risques et charges				
Emprunts et dettes financières	24 486	47,23	13 229	40,31
Autres dettes	10 897	21,02	5 658	17,24
DETTES	35 383	68,25	18 887	57,55

Comptes de régularisation passif				
----------------------------------	--	--	--	--

TOTAL PASSIF	51 841		32 820	
---------------------	---------------	--	---------------	--

Compte de Résultat Comparatif

2DS ASSOCIATES

Période du 01/01/17 au 31/12/17
Edition du 28/04/18
Tenue de compte EURO

RUBRIQUES	31/12/2017	31/12/2016	Variation
Ventes de marchandises			
Production vendue de biens			
Production vendue de services	71 175	38 674	32 501
CHIFFRE D'AFFAIRES NET	71 175	38 674	32 501
Production stockée et immobilisée			
Subventions d'exploitation	1 500		1 500
Reprises sur amortissements, prov. et transf. de charges			
Autres produits	1		1
PRODUITS D'EXPLOITATION	72 676	38 674	34 001
Achat de marchandises			
Variation de stock de marchandises			
Achats de matières premières et approvisionnement			
Variation de stock de matières premières			
Autres achats et charges externes	44 876	27 786	17 090
Impôts, taxes et versements assimilés	412	226	186
Salaires, traitements et charges sociales	21 272		21 272
Dotations pour dépréciation	2 978	3 314	(336)
Dotations aux provisions pour risques et charges			
Autres charges		7	(7)
CHARGES D'EXPLOITATION	69 538	31 333	38 205
RÉSULTAT D'EXPLOITATION	3 138	7 341	(4 203)
BÉNÉFICE ATTRIBUÉ ou PERTE TRANSFÉRÉE			
PERTE SUPPORTÉE ou BÉNÉFICE TRANSFÉRÉ			
Produits financiers de participation			
Autres intérêts et produits assimilés			
Reprises sur provisions et transferts de charges			
Différences positives de change			
Prod. nets sur cessions valeurs mobilières de placement			
PRODUITS FINANCIERS			
Dotations financières aux amortissements et provisions			
Intérêts et charges assimilés	247	361	(115)
Différences négatives de change			
Charges nettes sur cessions valeurs mobil. de placement			
CHARGES FINANCIÈRES	247	361	(115)
RÉSULTAT FINANCIERS	(247)	(361)	115
Produits exceptionnels			
Reprises sur provisions et transferts			
PRODUITS EXCEPTIONNELS			
Charges exceptionnelles	90		90
Dotations aux amortissements et provisions			
CHARGES EXCEPTIONNELLES	90		90
RÉSULTAT EXCEPTIONNEL	(90)		(90)
Participation des salariés			
Impôt sur les bénéfices	276	1 047	(771)
RÉSULTAT (Bénéfice ou Perte)	2 525	5 933	(3 408)

Tableau de financement

2DS ASSOCIATES

Période du 01/01/17 au 31/12/17
 Edition du 28/04/18
 Tenue de compte EURO

	Exercice N Montant	Exercice N-1 Montant
I - RESSOURCES		
Résultat net comptable avant rémunération de l'exploitant	2 525	5 933
+ Dotation aux amortissements et provisions	2 978	3 314
- Reprises sur charges calculées		
- Subventions d'investissement inscrites au compte de résultat		
+ / - Moins-Values et plus-values sur cession d'actif		
CAPACITÉ D'AUTOFINANCEMENT	5 503	9 247
Retraits de l'exploitant à déduire		
AUTOFINANCEMENT NET	5 503	9 247
Prix de cessions ou réductions d'éléments de l'actif immobilisé		
Augmentation de capital - Apports		
Augmentation des dettes financières		
Subventions d'investissements reçues		
TOTAL des ressources	5 503	9 247
II - EMPLOIS		
Prélèvement sur le capital - Dividendes		
Achats d'éléments de l'actif immobilisé		
Charges à répartir sur plusieurs exercices		
Réduction de capital		
Remboursement des dettes financières		
TOTAL des emplois		
III - VARIATION DU FONDS DE ROULEMENT NET GLOBAL	5 503	9 247

ORIGINE DE LA VARIATION DE TRÉSORERIE

	Début Exercice	Fin Exercice	Évolution / Variation	
			N	N - 1
ACTIF CIRCULANT				
Stocks				
Clients	16 468	2 182	14 286	(16 468)
Autres créances	324	1 969	(1 646)	(324)
DETTES (Hors emprunts et concours bancaires)				
Fournisseurs	2 275	2 357	82	2 275
Fournisseurs d'immobilisation				
Autres dettes (1)	3 383	2 797	(586)	3 383
I - BESOIN OU RESSOURCES EN FR	11 133	(1 003)	(132)	
II - FONDS ROULEMENT NET GLOBAL	15 731	9 230	5 503	9 247
III - TRÉSORERIE (Disponible-concours bancaires)	4 598	10 233	123	

(1) Y compris intérêts courus sur emprunt

RAISON SOCIALE 2DS ASSOCIATES

N° ADHÉRENT

Ratios

2DS ASSOCIATES

Période du: 01/01/17 au: 31/12/17

Edition du: 28/04/18

Tenue de compte: EURO

RATIOS DE STRUCTURE FINANCIÈRE		Date de fin d'exercice N 31/12/2017	Date de fin d'exercice N-1 31/12/2016
Financement actifs fixes par capitaux permanents :	$\frac{\text{CAPITAUX PERMANENTS}}{\text{VALEURS IMMOBILISÉES NETTES}}$	1,4385	2,2136
Financement permanent des actifs circulants :	$\frac{\text{FONDS DE ROULEMENT NET}}{\text{ACTIF CIRCULANT}}$	0,5339	0,7246
Part financement propre dans le financement permanent :	$\frac{\text{CAPITAUX PROPRES}}{\text{CAPITAUX PERMANENTS}}$	0,402	0,513
Capacité remboursement :	$\frac{\text{DETTES FINANCIÈRES}}{\text{M.B.A.}}$	4,4494	1,4306

RATIOS D'ACTIVITE		Date de fin d'exercice N 31/12/2017	Date de fin d'exercice N-1 31/12/2016
Taux de marge brute avant frais financiers :	$\frac{\text{RÉSULTAT EXPLOITATION av. Frais fin.}}{\text{VALEURS IMMOBILISÉES NETTES}}$	0,1102	0,5983
Taux de marge brute après frais financiers :	$\frac{\text{RÉSULTAT EXPLOITATION ap. Frais fin.}}{\text{VALEURS IMMOBILISÉES NETTES}}$	0,1016	0,5688
Taux de marge nette :	$\frac{\text{RÉSULTAT NET DE L'EXERCICE}}{\text{PRODUCTION + VENTES}}$	0,0355	0,1534

RATIOS DE RENTABILITE		Date de fin d'exercice N 31/12/2017	Date de fin d'exercice N-1 31/12/2016
Rentabilité financière :	$\frac{\text{RÉSULTAT NET DE L'EXERCICE}}{\text{CAPITAUX PROPRES - RÉSULTAT}}$	0,1812	0,7416
Rentabilité économique :	$\frac{\text{RÉSULTAT NET + INTERETS}}{\text{CAPITAUX PERMANENTS - RÉSULTAT}}$	0,0721	0,2965
Taux de frais financiers :	$\frac{\text{RÉSULTAT FINANCIER}}{\text{PRODUCTION + VENTES}}$	-0,0035	-0,0093

2DS Associates

Société par Actions Simplifiée au capital de 8 000 €

Siège social : 7 rue DESCARTES
95 330 DOMONT

817 731 086 R.C.S. PONTOISE

PROCES VERBAL DE L'ASSEMBLEE GENERALE ORDINAIRE DU 30 AVRIL 2018

L'an deux mille dix-huit

Le trente Avril à vingt heures

Les associés de la Société **2DS Associates**, Société par Actions Simplifiée au capital de 8 000 € divisé en 8 000 parts de 1 € chacune, se sont réunis en Assemblée Générale Ordinaire au siège social, sur convocation régulière de la Gérance.

L'Assemblée est présidée par **Monsieur Steve KLEIN-DURINDEL**, Gérant de la Société **2DS Associates**, propriétaire de

Quatre mille parts sociales, ci 4 000 parts

TOTAL : Quatre Mille parts sociales, 4 000 parts

Et possède la moitié des titres composant le capital social.

L'Assemblée étant ainsi en mesure de délibérer est déclarée régulièrement constituée.

Monsieur le Président dépose devant l'Assemblée et met à la disposition de ses membres :

- ↻ Un exemplaire des statuts,
- ↻ Une copie de la lettre de convocation des associés,
- ↻ Le rapport de gestion de la gérance sur les opérations de l'exercice clos le 31 décembre 2017,
- ↻ Les comptes de résultat, bilan, annexe et inventaire de l'exercice écoulé,
- ↻ Le texte de résolutions proposées au vote des Associés.

Monsieur le Gérant rappelle que les associés ont pu librement exercer leur droit de communication et d'information dans les conditions prévues par la loi.

L'Assemblée lui donne acte de cette déclaration.

SKD.

Monsieur le Gérant rappelle que l'Assemblée Générale est appelée à délibérer sur l'ordre du jour suivant :

- ↳ Lecture du rapport de gestion de la gérance
- ↳ Examen et approbation des comptes et du bilan de l'exercice clos le 31 décembre 2017,
- ↳ Examen et approbation des conventions susvisées,
- ↳ Quitus à la gérance,
- ↳ Affectation du résultat,
- ↳ Pouvoirs à conférer,
- ↳ Questions diverses.

Il donne ensuite lecture du rapport de gestion de la gérance, du bilan et compte de résultats arrêtés au 31 décembre 2017 et déclare la discussion ouverte.

Après un échange de vues, sans débat entre les associés, et personne ne demandant plus la parole, Monsieur le Gérant met aux voix les résolutions suivantes figurant à l'ordre du jour.

PREMIERE RESOLUTION

L'Assemblée Générale, après avoir entendu lecture du rapport de gestion de la Gérance, approuve les comptes et le bilan de l'exercice clos le 31 décembre 2017, tels qu'ils ont été présentés, les opérations traduites dans ces comptes et résumées dans ce rapport.

Cette résolution est adoptée à l'unanimité.

DEUXIEME RESOLUTION

L'Assemblée Générale, en conséquence de la résolution qui précède, donne quitus à la Gérance pour l'exécution de son mandat pour l'exercice écoulé.

Cette résolution est adoptée à l'unanimité.

TROISIEME RESOLUTION

L'Assemblée Générale décide d'affecter le bénéfice de l'exercice qui s'élève à 2 525€ dans son intégralité au compte Report à Nouveau, dont le solde deviendra créditeur à hauteur de 8 458 €.

Conformément à l'article 243 bis du Code Général des Impôts, l'Assemblée Générale prend acte qu'il n'a été distribué aucun dividende au titre des trois précédents exercices.

Cette résolution est adoptée à l'unanimité.

SKD

QUATRIEME RESOLUTION

L'Assemblée Générale donne tous pouvoirs au porteur d'un original, d'une copie ou d'un extrait du présent procès-verbal aux fins d'accomplir toutes formalités de dépôt, de publicité et autres qu'il appartiendra.


Cette résolution est adoptée à l'unanimité.

Plus rien n'étant à l'ordre du jour, et personne ne demandant plus la parole, la séance est levée.

De tout ce qui précède, il a été dressé le présent procès-verbal qui, après lecture, a été signé par tous les associés présents.

La Société ZDS Associates. représentée

Par Monsieur Steve KLEIN-DURINDEL

A handwritten signature in black ink, appearing to be 'Steve Klein-Durindel', written over a horizontal line.

2DS Associates

Société par Actions Simplifiée au capital de 8 000 €

Siège social : 7 rue DESCARTES
95 330 DOMONT

817 731 086 R.C.S. PONTOISE

RAPPORT DE GESTION DE LA GERANCE

Chers associés,

Je vous ai convoqué en Assemblée Générale Ordinaire, conformément à la loi et à nos statuts, pour vous exposer l'activité de notre Société au cours de son exercice clos le 31 décembre 2017, et soumettre à votre approbation les comptes de cet exercice ainsi que l'affectation du résultat.

I. SITUATION DE LA SOCIETE PENDANT L'EXERCICE ECOULE

Je vous propose tout d'abord d'analyser quelques données comptables de l'exercice 2017.

	Exercice clos le 31 décembre 2017	Exercice clos le 31 décembre 2016
Chiffre d'affaires net	71 175	38 674
Total des produits d'exploitation	72 676	38 674
Achats de Marchandises	0	0
Autres achats et charges externes	44 876	27 786
Impôts, taxes et versements assimilés	412	226
Salaires et charges d'exploitation	21 272	0
Total des charges d'exploitation	69 538	31 333
Résultat d'exploitation	3 138	7 341
Résultat financier	- 247	- 361
Résultat courant avant impôts	2 891	6 980
Résultat exceptionnel	- 90	0
Impôts sur les Sociétés	276	1 047
Résultat	2 525	5 933

L'examen de ces comptes nous permet de constater que la Société a réalisé un chiffre d'affaires de 71 175 € en 2017 contre 38 674 € en 2016.

Ce chiffre d'affaires, constitué exclusivement sur le territoire français, est composé de prestations de services pour 71 175 €.

SKD

Les charges d'exploitation s'élèvent quant à elles à 69 538 € en 2017 pour 31 333 € en 2016.

Ces charges d'exploitation sont constituées d'autres achats et charges externes pour 44 876 €.

Après imputation des charges sur les produits, le résultat d'exploitation consiste en un bénéfice de 3 138 € en 2017 pour 7 341 € en 2016.

Par conséquent, le résultat courant avant impôts s'élève à 2 891 € après imputation du résultat financier.

L'exercice se solde par un bénéfice net comptable de 2 525 € en 2017.

II. REGLEMENTS FOURNISSEURS

Le montant du compte fournisseur au 31 décembre 2017 est de 2 572 €, les échéances sont payables au comptant à 80 % le reste à 30 jours.

III. EVOLUTION PREVISIBLE

Sous les réserves qu'appellent nécessairement toutes prévisions, la Société devrait réaliser en 2018 un chiffre d'affaires au moins équivalent à celui de l'exercice antérieur.

IV. AFFECTATION DU RESULTAT

Je vous propose d'affecter le bénéfice de l'exercice qui s'élève à 2 525 € en 2017 dans son intégralité au compte Report à Nouveau, dont le solde deviendra créateur à hauteur de 8 458 €.

Conformément à l'article 243 bis du Code Général des Impôts, je vous rappelle qu'il n'a été distribué aucun dividende au titre des trois précédents exercices.

Je vous demande de bien vouloir approuver les comptes annuels tels qu'ils viennent de vous être présentés et de donner quitus à votre gérant de sa gestion au cours dudit exercice.

D'avance, je vous remercie du vote que vous émettrez en faveur des résolutions présentées.

LA GERANCE

