

RCS : CLERMONT FERRAND

Code greffe : 6303

Documents comptables

REGISTRE DU COMMERCE ET DES SOCIETES

Le greffier du tribunal de commerce de CLERMONT FERRAND atteste l'exactitude des informations transmises ci-après

Nature du document : Documents comptables (B-S)

Numéro de gestion : 2019 B 00992

Numéro SIREN : 852 646 124

Nom ou dénomination : 2JR DEVELOPMENT

Ce dépôt a été enregistré le 30/09/2022 sous le numéro de dépôt 11413



SASU 2JR DEVELOPMENT
13 BIS ROUTE D'ENNEZAT
63200 RIOM

COMPTES ANNUELS

Exercice du 01/08/2021 au 31/07/2022

Attestation de présentation des comptes

Etat exprimé en euros

En notre qualité d'expert-comptable et conformément aux termes de notre lettre de mission, nous avons effectué une mission de présentation des comptes annuels de l'entreprise **SASU 2JR DEVELOPMENT** relatifs à l'exercice du **01/08/2021** au **31/07/2022**, qui se caractérisent par les données suivantes :

Total du bilan :	25 614 euros
Chiffre d'affaires :	24 246 euros
Résultat net comptable :	12 870 euros

Nos diligences ont été réalisées conformément à la norme professionnelle de l'Ordre des experts-comptables applicable à la mission de présentation des comptes qui ne constitue ni un audit ni un examen limité.

Sur la base de nos travaux, nous n'avons pas relevé d'éléments remettant en cause la cohérence et la vraisemblance des comptes annuels pris dans leur ensemble tels qu'ils sont joints à la présente attestation.

Fait à LAXOU
Le 14/09/2022

Signature

Mlle Sophie CLEMENT
Expert-comptable

Etats financiers au 31/07/2022

Bilan

Bilan

Actif

Etat exprimé en euros

		31/07/2022			31/07/2021
		Brut	Amort. et Dépréc.	Net	Net
ACTIF IMMOBILISE	Fonds commercial				
	Autres immobilisations incorporelles				
	Immobilisations corporelles	2 947	2 072	874	1 042
	Immobilisations financières (1)				
	Total I	2 947	2 072	874	1 042
ACTIF CIRCULANT	Matières premières, approvisionnements, en-cours de production				
	Marchandises				
	Avances et Acomptes versés sur commandes				
	Créances clients et comptes rattachés (2)				1 706
	Autres créances (3)				
	Valeurs mobilières de placement				
	Disponibilités	24 740		24 740	15 106
Charges constatées d'avance					
	Total II	24 740		24 740	16 812
	Total général I + II	27 687	2 072	25 614	17 854

Passif

		31/07/2022	31/07/2021
		Net	Net
CAPITAUX PROPRES	Capital social ou individuel *	500	500
	Ecart de réévaluation		
	Réserve légale	50	50
	Réserves réglementées		
	Autres réserves		
	Report à nouveau	5 976	12 683
	RESULTAT DE L'EXERCICE	12 870	3 292
	Provisions réglementées		
	Total I	19 396	16 526
	Total II		
DETTES (4)	Emprunts et dettes assimilées		
	Avances et acomptes reçus sur commandes en cours		
	Fournisseurs et comptes rattachés *		
	Autres dettes	6 219	1 329
	Produits constatés d'avance		
	Total III	6 219	1 329
	Total général I+II+III	25 614	17 854

(1) Dont immobilisations financières - 1 an

(2) Dont créances à plus d'un an

(3) Dont comptes courants associés débiteurs

(4) Dont dettes à plus d'un an

Coût de revient des immobilisations acquises

Prix de vente hors TVA des immob. cédées

687

Détail des comptes d'Actif

Etat exprimé en euros

	01/08/2021 31/07/2022	12 mois	01/08/2020 31/07/2021	12 mois	Variations	%
Actif immobilisé	874,35	3,41	1 042,14	5,84	(167,79)	-16,10
Immobilisations corporelles	874,35	3,41	1 042,14	5,84	(167,79)	-16,10
218300 Matériel bureau & informatique	2 946,73	11,50	2 260,07	12,66	686,66	30,38
281830 Amort.mat.mob.bureau	(2 072,38)	-8,09	(1 217,93)	-6,82	(854,45)	-70,16
Actif circulant	24 739,79	96,59	16 812,09	94,16	7 927,70	47,15
Autres créances			1 706,00	9,56	(1 706,00)	-100,00
444000 Etat-impôts sur bénéfice			1 425,00	7,98	(1 425,00)	-100,00
445670 Credit tva à reporter			281,00	1,57	(281,00)	-100,00
Disponible	24 739,79	96,59	15 106,09	84,61	9 633,70	63,77
512001 Compte bancaire Qonto	24 739,79	96,59	15 106,09	84,61	9 633,70	63,77
Total du Bilan Actif	25 614,14	100,00	17 854,23	100,00	7 759,91	43,46

Détail des comptes de Passif

Etat exprimé en euros

	01/08/2021 31/07/2022	12 mois	01/08/2020 31/07/2021	12 mois	Variations	%
TOTAL I- Capitaux propres	19 395,56	75,72	16 525,59	92,56	2 869,97	17,37
Capital Social ou individuel	500,00	1,95	500,00	2,80		
101300 Capital Social	500,00	1,95	500,00	2,80		
Réserve légale	50,00	0,20	50,00	0,28		
106100 Réserve légale	50,00	0,20	50,00	0,28		
Report à nouveau	5 975,59	23,33	12 683,34	71,04	(6 707,75)	-52,89
110000 Report à nouveau créditeur	5 975,59	23,33	12 683,34	71,04	(6 707,75)	-52,89
Résultat de l'exercice	12 869,97	50,25	3 292,25	18,44	9 577,72	290,92
Provisions pour risques et charges						
Total III Dettes	6 218,58	24,28	1 328,64	7,44	4 889,94	368,04
Autres dettes	6 218,58	24,28	1 328,64	7,44	4 889,94	368,04
444000 Etat-impôts sur bénéfice	2 271,00	8,87			2 271,00	
445510 T va à décaisser	2 695,00	10,52			2 695,00	
455000 C/C d'associé - M. RAFFENNE Jean-Jacques	1 252,58	4,89	1 328,64	7,44	(76,06)	-5,72
Total du Passif	25 614,14	100,00	17 854,23	100,00	7 759,91	43,46

Etats financiers au 31/07/2022

Compte de Résultat

Compte de Résultat

Etat exprimé en euros

		31/07/2022	31/07/2021
RESULTAT COMPTABLE	Export	12 mois	12 mois
Ventes de marchandises			
Production vendue (Biens)			
Production vendue (Services et Travaux)		24 246	10 077
Productions stockée			
Production immobilisée			
Subventions d'exploitation reçues			
Autres produits		1	1
Total des produits d'exploitation		24 247	10 078
Achats de marchandises (y compris droits de douane)			
Variation de stock (marchandises)			
Achats de matières premières et autres approvisionnements (y compris droits de douane)			
Variation de stock (matières premières et approvisionnement)			
Autres achats et charges externes		8 075	5 316
Impôts, taxes et versements assimilés		108	135
Rémunérations du personnel			
Charges sociales			
Dotations aux amortissements et dépréciations		854	753
Dotations aux provisions			
Autres charges		69	1
Total des charges d'exploitation		9 106	6 205
RESULTAT D'EXPLOITATION		15 141	3 873
Produits financiers			
Produits exceptionnels			
Charges financières			
Charges exceptionnelles			
Impôts sur les bénéfices		2 271	581
BENEFICE ou PERTE		12 870	3 292
RESULTAT FISCAL		Col. 1	Col. 2
Rémunérations et avantages personnels non déductibles*			
Amortissements excédentaires et autres amortissements non déductibles			
Provisions non déductibles			
Impôts et taxes non déductibles		2 271	
Réintégrations diverses			
Fraction des loyers versés dans le cadre d'un crédit bail immobilier et de levée d'option			
Charges afférentes à l'activité relevant du régime optionnel de taxation au tonnage entreprises de transport maritime			
Résultat fiscal afférent à l'activité relevant du régime optionnel de taxation au tonnage entreprises de transport maritime			
Produits afférents à l'activité relevant du régime optionnel de taxation au tonnage entreprises de transport maritime			
Exonérations ou abattement sur le bénéfice			
Déductions diverses			
RESULTAT FISCAL avant imputation des déficits antérieurs (Bénéfice col.1-Déficit col.2)		15 141	
Déficit de l'exercice reporté en arrière			
Déficits antérieurs reportables			
RESULTAT FISCAL après imputation des déficits (Bénéfice col.1-Déficit col.2)		15 141	

Détail du compte de résultat

Etat exprimé en euros

	01/08/2021 31/07/2022	12 mois	01/08/2020 31/07/2021	12 mois	Variations	%
Total des produits d'exploitation	24 247,04	100,00	10 077,96	100,01	14 169,08	140,59
Production vendue Services + Travaux	24 246,42	100,00	10 077,22	100,00	14 169,20	140,61
706000 Ventes de prest. de services 20%	24 246,42	100,00	10 077,22	100,00	14 169,20	140,61
Autres produits	0,62		0,74	0,01	(0,12)	-16,22
758000 Prod. divers de gest.courante	0,62		0,74	0,01	(0,12)	-16,22
Total des charges d'exploitation	9 106,07	37,56	6 204,71	61,57	2 901,36	46,76
Autres achats et charges externes	8 074,91	33,30	5 315,78	52,75	2 759,13	51,90
606100 Electricité	235,50	0,97	155,03	1,54	80,47	51,91
606120 Gaz	402,34	1,66	251,27	2,49	151,07	60,12
606300 Fournit.entret.-pet.équip	30,73	0,13	37,49	0,37	(6,76)	-18,03
613500 abonnement			54,00	0,54	(54,00)	-100,00
616100 Ass. Resp. civile multirisques	314,31	1,30	319,14	3,17	(4,83)	-1,51
622600 Honoraires comptabilité	1 033,04	4,26	1 007,00	9,99	26,04	2,59
622700 Frais actes & content.	38,23	0,16	46,89	0,47	(8,66)	-18,47
623400 Cadeaux clientele	304,00	1,25	118,13	1,17	185,87	157,34
625100 Restaurant déplacement hotel	960,75	3,96	629,79	6,25	330,96	52,55
625960 Indemnités kilométriques	4 306,20	17,76	2 389,58	23,71	1 916,62	80,21
626200 Frais de téléphonie	86,86	0,36	185,87	1,84	(99,01)	-53,27
626300 Frais d'internet et hébergement	254,95	1,05	24,03	0,24	230,92	960,97
627000 Services bancaires	108,00	0,45	97,56	0,97	10,44	10,70
Impôts, taxes et versements assimilés	108,00	0,45	135,00	1,34	(27,00)	-20,00
635110 Contribution foncière des entreprises	108,00	0,45	135,00	1,34	(27,00)	-20,00
Dotations aux amortissements	854,45	3,52	753,36	7,48	101,09	13,42
681120 Dotations immob.corporelles	854,45	3,52	753,36	7,48	101,09	13,42
Autres charges	68,71	0,28	0,57	0,01	68,14	N/S
651000 Redevances logiciels droits	68,38	0,28			68,38	
658000 Ch. diverses de gest.courante	0,33		0,57	0,01	(0,24)	-42,11
Résultat d'exploitation	15 140,97	62,45	3 873,25	38,44	11 267,72	290,91
Impôts sur les bénéfices	2 271,00	9,37	581,00	5,77	1 690,00	290,88
695000 Impôts sur les bénéfices	2 271,00	9,37	581,00	5,77	1 690,00	290,88
Résultat de l'exercice	12 869,97	53,08	3 292,25	32,67	9 577,72	290,92

Etats financiers au 31/07/2022

ANNEXE

Règles et Méthodes Comptables

Etat exprimé en euros

Les comptes annuels de l'exercice ont été élaborés et présentés conformément aux règles générales applicables en la matière et dans le respect du principe de prudence.

Le bilan de l'exercice présente un total de **25 614** euros.

Le compte de résultat, présenté sous forme de liste, affiche un total **produits** de **24 247** euros et un total **charges** de **11 377** euros, dégageant ainsi un **résultat** de **12 870** euros.

L'exercice considéré débute le **01/08/2021** et finit le **31/07/2022**.

Il a une durée de **12** mois.

Les conventions générales comptables ont été appliquées conformément aux hypothèses de base :

- continuité de l'exploitation.
- permanence des méthodes comptables d'un exercice à l'autre.
- indépendance des exercices.

La méthode de base retenue pour l'évaluation des éléments inscrits en comptabilité est la méthode des coûts historiques.

Aucun changement dans les méthodes d'évaluation et dans les méthodes de présentation n'a été apporté.

Les principales méthodes utilisées sont :

Immobilisations

Les immobilisations corporelles sont évaluées à leur coût d'acquisition (prix d'achat et frais accessoires, hors frais d'acquisition des immobilisations) ou à leur coût de production.

Les amortissements pour dépréciation sont calculés suivant le mode linéaire ou dégressif en fonction de la durée normale d'utilisation des biens.

Les éléments non amortissables de l'actif immobilisé sont inscrits pour leur valeur brute constituée par le coût d'achat hors frais accessoires. Lorsque la valeur d'inventaire est inférieure à la valeur brute, une provision pour dépréciation est constituée du montant de la différence.

Règles et Méthodes Comptables

Etat exprimé en euros

Stocks et en cours

Les matières et marchandises ont été évaluées à leur coût d'acquisition (prix d'achat et frais accessoires).

Les produits en cours de production ont été évalués à leur coût de production.

Une provision pour dépréciation des stocks égale à la différence entre la valeur brute et le cours du jour ou la valeur de réalisation déduction faite des frais proportionnels de vente, est effectuée lorsque cette valeur brute est supérieure.

Créances et dettes

Les créances et les dettes ont été évaluées pour leur valeur nominale.

Les créances ont, le cas échéant, été dépréciées par voie de provision pour tenir compte des difficultés de recouvrement auxquelles elles étaient susceptibles de donner lieu.

Les créances clients présentées dans le tableau de financement, ont été retenues pour leur valeur brute, conformément aux principes comptables.

Disponibilités

Les liquidités disponibles en banque ou en caisse ont été évaluées pour leur valeur nominale.

Achats

Les frais accessoires d'achat payés à des tiers n'ont pas été incorporés dans les comptes d'achat, mais ont été comptabilisés dans les différents comptes de charge correspondant à leur nature.

Immobilisations - Amortissements

Etat exprimé en euros

IMMOBILISATIONS

	Valeur brute des immobilisations au début d'exercice	Augmentations	Diminutions	Valeur brute des immobilisations au 31/07/2022
Fonds commercial				
Autres immobilisations incorporelles				
Terrains				
Constructions				
Installations techniques, matériel outillage industriels				
Installations générales, agencements et divers				
Matériel de transport				
Autres immobilisations corporelles	2 260	687		2 947
Immobilisations financières				
TOTAL GENERAL	2 260	687		2 947

AMORTISSEMENTS

	Montant des amortissements au début d'exercice	Augmentations Dotations	Diminutions Reprises	Montant des amortissements au 31/07/2022
Fonds commercial				
Autres immobilisations incorporelles				
Terrains				
Constructions				
Installations techniques, matériel outillage industriels				
Installations générales, agencements et divers				
Matériel de transport				
Autres immobilisations corporelles	1 218	854		2 072
TOTAL GENERAL	1 218	854		2 072

Créances et Dettes

Etat exprimé en euros

		31/07/2022	1 an au plus	plus d'1 an
CREANCES	Créances rattachées à des participations			
	Prêts			
	Autres immobilisations financières			
	Clients douteux ou litigieux			
	Autres créances clients			
	Créances représentatives des titres prêtés			
	Personnel et comptes rattachés			
	Sécurité sociale et autres organismes sociaux			
	Impôts sur les bénéfices			
	Taxes sur la valeur ajoutée			
	Autres impôts, taxes versements assimilés			
	Divers			
	Groupe et associés			
	Débiteurs divers			
Charges constatées d'avances				
TOTAL DES CREANCES				
Prêts accordés en cours d'exercice				
Remboursements obtenus en cours d'exercice				
Prêts et avances consentis aux associés (personnes physiques)				

		31/07/2022	1 an au plus	1 à 5 ans	plus de 5 ans
DETTES	Emprunts obligataires convertibles				
	Autres emprunts obligataires				
	Emprunts dettes ets de crédit à 1an max. à l'origine				
	Emprunts dettes ets de crédit à plus 1 an à l'origine				
	Emprunts et dettes financières divers				
	Fournisseurs et comptes rattachés				
	Personnel et comptes rattachés				
	Sécurité sociale et autres organismes sociaux				
	Impôts sur les bénéfices	2 271	2 271		
	Taxes sur la valeur ajoutée	2 695	2 695		
	Obligations cautionnées				
	Autres impôts, taxes et assimilés				
	Dettes sur immobilisations et comptes rattachés				
	Groupe et associés	1 253	1 253		
	Autres dettes				
Dettes représentative de titres empruntés					
Produits constatés d'avance					
TOTAL DES DETTES		6 219	6 219		
Emprunts souscrits en cours d'exercice					
Emprunts remboursés en cours d'exercice					
Emprunts dettes associés (personnes physiques)		1 253			

Charges constatées d'avance

Etat exprimé en euros

	Période	Montants	31/07/2022
Charges constatées d'avance - EXPLOITATION			
Charges constatées d'avance - FINANCIERES			
Charges constatées d'avance - EXCEPTIONNELLES			
TOTAL			

--

Charges à payer

Etat exprimé en euros

31/07/2022

Total des Charges à payer	
---------------------------	--

Produits à recevoir

Etat exprimé en euros

31/07/2022

Total des Produits à recevoir	
--------------------------------------	--

Détermination du Résultat Fiscal

Etat exprimé en euros

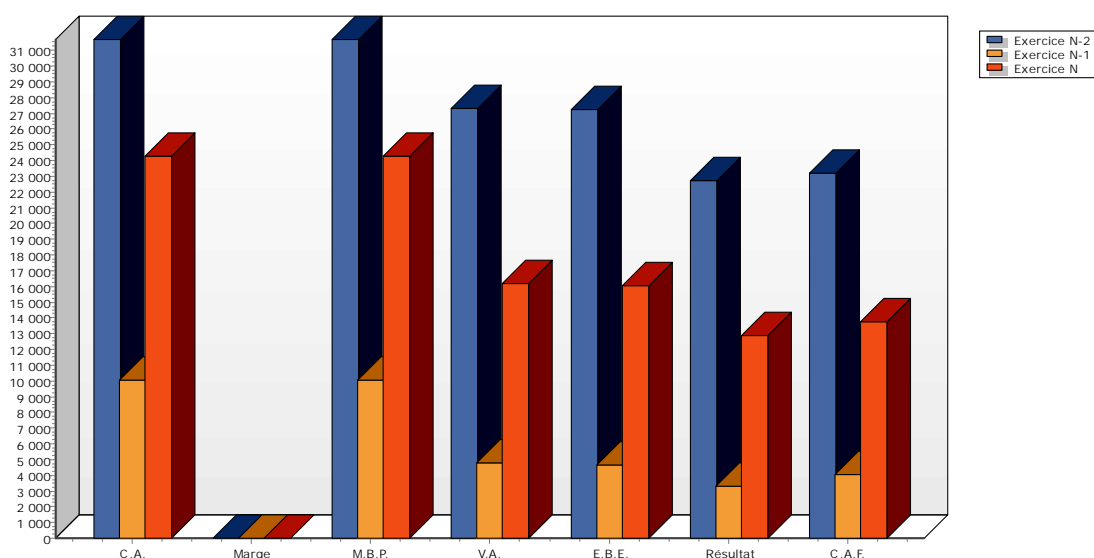
31/07/2022

REINTEGRATIONS	Bénéfice comptable de l'exercice	12 870	
	Rémunération du travail de l'exploitant ou des associés de sociétés soumises à l'I.R.		
	Avantages personnels non déductibles (Sauf amortissement)		
	Amortissements excédentaires et autres amortissements non déductibles		
	Autres charges et dépenses somptuaires visées à l'art. 39-4 du CGI		
	Taxe sur les véhicules des sociétés		
	Fraction des loyers à réintégrer dans le cadre d'un crédit bail immobilier et de levée d'option		
	Provisions et charges à payer non déductibles		
	Charges à payer liées à des états et territoires non coopératifs		
	Amendes et pénalités		
	Charges financières		
	Réintégrations prévues à l'article 155 du CGI		
	Impôts sur les sociétés	2 271	
	Quote part dans les bénéfices réalisés par une société de personne ou un GIE		
	Moins-values nettes à long terme relevant du taux à 15% ou 19% (12,8% pour imposition IR)		
Moins-values nettes à long terme relevant du taux à 0 %			
Plus values nettes à court terme			
Plus-values soumises au régime de fusions			
Ecarts de valeurs liquidatives sur OPC			
Réintégrations diverses			
Réintégration des charges affectées aux activités éligibles au régime de taxation au tonnage			
Résultat fiscal afférent à l'activité relevant du régime optionnel de taxation au tonnage			
	TOTAL I	15 141	
DEDUCTIONS	Perte comptable de l'exercice		
	Quote-part dans les pertes subies par une société de personnes ou un GIE		
	Provisions et charges à payer non déductibles, antérieurement taxées, et réintégrés...		
	Plus-values nettes à long terme imposées aux taux de 15% (12,8% pour imposition IR)		
	Plus-values nettes à long terme imposées au taux de 0%		
	Plus-values nettes à long terme imposées au taux de 19%		
	Plus-values nettes à long terme imputées sur les moins values nettes à long terme antérieures		
	Plus-values nettes à long terme imputées sur les déficits antérieurs		
	Autres plus-values imposées au taux de 19%		
	Fraction des plus values nettes à court terme de l'exercice dont l'imposition est différée		
	Produit net des actions et parts d'intérêts / Quote part frais		
	Produits de participations inéligibles au régime des sociétés mères déductibles à hauteur de 99 %		
	Déduction autorisée au titre des investissements réalisés dans les collectivités d'Outre-mer		
Majoration d'amortissements			
Abattement sur le bénéfice et exonérations			
Ecarts de valeurs liquidatives sur OPC			
Déductions diverses			
Déductions des produits affectés aux activités éligibles au régime de taxation au tonnage			
	TOTAL II		
RESULTAT	Déficit exercice reporté en arrière		
	Déficits antérieurs imputés sur les résultats de l'exercice		
	TOTAUX	15 141	
RESULTAT FISCAL	BENEFICE (Col 1) PERTE (Col 2)	15 141	

Chiffres clés de l'entreprise

Etat exprimé en euros

	31/07/2022	31/07/2021	Variation N/N-1		31/07/2020
Nombre de mois	12	12			13
Chiffre d'affaires	24 246	10 077	14 169	140,61	31 697
Marge commerciale <i>% sur vente de marchandises</i>					
Marge brute de production <i>% sur production</i>	24 246 100,00	10 077 100,00	14 169	140,61	31 697 100,00
Valeur ajoutée <i>% sur CA</i>	16 172 66,70	4 761 47,25	11 410	239,63	27 312 86,16
Excédent brut d'exploitation <i>% sur CA</i>	16 064 66,25	4 626 45,91	11 437	247,21	27 226 85,89
Résultat net comptable <i>% sur CA</i>	12 870 53,08	3 292 32,67	9 578	290,92	22 733 71,72
Capacité d'autofinancement	13 724	4 046	9 679	239,24	23 198
Besoin en fonds de roulement <i>Nombre de jours de CA</i>	(4 966) (73,73)	1 706 60,95	(6 672)	-391,0	(6 568) (80,81)
Rotations (en jours) - Stock marchandises - Stock produits finis - Crédit fournisseurs - Crédit clients					



Soldes Intermédiaires de Gestion

Etat exprimé en euros

	01/08/2021 31/07/2022	12 mois	01/08/2020 31/07/2021	12 mois	Ecart	%
CHIFFRE D'AFFAIRES	24 246	100,00	10 077	100,00	14 169	140,61
Ventes de marchandises						
- Achats de marchandises						
- Variation stocks de marchandises						
MARGE COMMERCIALE						
Production vendue : Biens						
+ Production vendue : Travaux						
+ Production vendue : Services	24 246	100,00	10 077	100,00	14 169	140,61
+ Variation production stockée						
+ Production immobilisée						
PRODUCTION DE L'EXERCICE	24 246	100,00	10 077	100,00	14 169	140,61
PRODUCTION + MARGE COMMERCIALE	24 246	100,00	10 077	100,00	14 169	140,61
- Achats stockés approvisionnement						
- Variation des stocks et approvisionnement						
- Achats de sous-traitance						
- Achats non stockés	669	2,76	444	4,40	225	50,65
- Autres charges externes	7 406	30,55	4 872	48,35	2 534	52,02
CONSOMMATION DE L'EXERCICE EN PROVENANCE DES TIERS	8 075	33,30	5 316	52,75	2 759	51,90
VALEUR AJOUTÉE PRODUITE	16 172	66,70	4 761	47,25	11 410	239,63
+ Subventions d'exploitation						
- Impôts, taxes sur rémunérations						
- Autres impôts et taxes	108	0,45	135	1,34	(27)	-20,00
- Salaires et traitements						
- Charges sociales						
EXCÉDENT BRUT D'EXPLOITATION	16 064	66,25	4 626	45,91	11 437	247,21
+ Reprises sur amortissements et provisions						
+ Autres produits d'exploitation	1		1	0,01		-16,22
+ Transfert de charges d'exploitation						
- Dotations aux amort.,dépréciations et provisions	854	3,52	753	7,48	101	13,42
- Autres charges de gestion courante	69	0,28	1	0,01	68	N/S
RÉSULTAT EXPLOITATION	15 141	62,45	3 873	38,44	11 268	290,91
+ Quote-part sur opérations en commun						
+ Produits financiers						
- Quote-part sur opérations en commun						
- Charges financières						
RÉSULTAT COURANT AVANT IMPÔTS	15 141	62,45	3 873	38,44	11 268	290,91
Produits exceptionnels						
- Charges exceptionnelles						
RÉSULTAT EXCEPTIONNEL						
- Participation des salariés						
- Impôts sur les bénéfices	2 271	9,37	581	5,77	1 690	290,88
RÉSULTAT DE L'EXERCICE	12 870	53,08	3 292	32,67	9 578	290,92

Détail des Soldes Intermédiaires

Etat exprimé en euros

	01/08/2021 31/07/2022	12 mois	01/08/2020 31/07/2021	12 mois	Variations	%
Montant net du chiffre d'affaires	24 246	<i>100,00</i>	10 077	<i>100,00</i>	14 169	<i>140,61</i>
Marge commerciale						
Production vendue Services	24 246	<i>100,00</i>	10 077	<i>100,00</i>	14 169	<i>140,61</i>
Ventes de prest. de services 20%	24 246	<i>100,00</i>	10 077	<i>100,00</i>	14 169	<i>140,61</i>
Production de l'exercice	24 246	<i>100,00</i>	10 077	<i>100,00</i>	14 169	<i>140,61</i>
Marge brute de production	24 246	<i>100,00</i>	10 077	<i>100,00</i>	14 169	<i>140,61</i>
Production de l'exercice + Marge commerciale	24 246	<i>100,00</i>	10 077	<i>100,00</i>	14 169	<i>140,61</i>
Achats non stockés matières et fournitures	669	<i>2,76</i>	444	<i>4,40</i>	225	<i>50,65</i>
Electricité	236	<i>0,97</i>	155	<i>1,54</i>	80	<i>51,91</i>
Gaz	402	<i>1,66</i>	251	<i>2,49</i>	151	<i>60,12</i>
Fournit.entret.-pet.équip	31	<i>0,13</i>	37	<i>0,37</i>	(7)	<i>-18,03</i>
Autres charges externes	7 406	<i>30,55</i>	4 872	<i>48,35</i>	2 534	<i>52,02</i>
abonnement			54	<i>0,54</i>	(54)	<i>-100,00</i>
Ass. Resp. civile multirisques	314	<i>1,30</i>	319	<i>3,17</i>	(5)	<i>-1,51</i>
Honoraires comptabilité	1 033	<i>4,26</i>	1 007	<i>9,99</i>	26	<i>2,59</i>
Frais actes & content.	38	<i>0,16</i>	47	<i>0,47</i>	(9)	<i>-18,47</i>
Cadeaux clientele	304	<i>1,25</i>	118	<i>1,17</i>	186	<i>157,34</i>
Restaurant déplacement hotel	961	<i>3,96</i>	630	<i>6,25</i>	331	<i>52,55</i>
Indemnités kilométriques	4 306	<i>17,76</i>	2 390	<i>23,71</i>	1 917	<i>80,21</i>
Frais de téléphonie	87	<i>0,36</i>	186	<i>1,84</i>	(99)	<i>-53,27</i>
Frais d'internet et hébergement	255	<i>1,05</i>	24	<i>0,24</i>	231	<i>960,97</i>
Services bancaires	108	<i>0,45</i>	98	<i>0,97</i>	10	<i>10,70</i>
Valeur ajoutée produite	16 172	<i>66,70</i>	4 761	<i>47,25</i>	11 410	<i>239,63</i>
Impôts, taxes & versements assimilés autres	108	<i>0,45</i>	135	<i>1,34</i>	(27)	<i>-20,00</i>
Contribution foncière des entreprises	108	<i>0,45</i>	135	<i>1,34</i>	(27)	<i>-20,00</i>
Excédent brut d'exploitation	16 064	<i>66,25</i>	4 626	<i>45,91</i>	11 437	<i>247,21</i>
Autres produits d'exploitation	1		1	<i>0,01</i>		<i>-16,22</i>
Prod. divers de gest.courante	1		1	<i>0,01</i>		<i>-16,22</i>
Dotations aux amortissements et provisions	854	<i>3,52</i>	753	<i>7,48</i>	101	<i>13,42</i>
Dotations immob.corporelles	854	<i>3,52</i>	753	<i>7,48</i>	101	<i>13,42</i>
Autres charges de gestion courante	69	<i>0,28</i>	1	<i>0,01</i>	68	<i>N/S</i>
Redevances logiciels droits	68	<i>0,28</i>			68	
Ch. diverses de gest.courante			1	<i>0,01</i>		<i>-42,11</i>
Résultat d'exploitation	15 141	<i>62,45</i>	3 873	<i>38,44</i>	11 268	<i>290,91</i>
Résultat courant avant impôts	15 141	<i>62,45</i>	3 873	<i>38,44</i>	11 268	<i>290,91</i>
Résultat exceptionnel						
Impôts sur les bénéfices	2 271	<i>9,37</i>	581	<i>5,77</i>	1 690	<i>290,88</i>
Impôts sur les bénéfices	2 271	<i>9,37</i>	581	<i>5,77</i>	1 690	<i>290,88</i>

Détail des Soldes Intermédiaires

Etat exprimé en euros

	01/08/2021 31/07/2022	12 mois	01/08/2020 31/07/2021	12 mois	Variations	%
Résultat de l'exercice	12 870	53,08	3 292	32,67	9 578	290,92

Procès-Verbal d'Assemblée Générale de SASU

Approbation des comptes de l'exercice du 01/08/2021 au 31/07/2022

Le 23/09/2022 à RIOM,

M. Jean-Jacques RAFFENNE, associé unique et Président de la société 2JR DEVELOPMENT SAS, société par actions simplifiée au capital de 500 euros, immatriculée au RCS de Clermont-Ferrand sous le numéro 852 646 124, et dont le siège social est situé 13 Bis Route d'Ennezat - 63200 – Riom

Après avoir exposé qu'il a établi et arrêté les comptes annuels (bilan, compte de résultat et annexe) de l'exercice clos le 31/07/2022,

A pris les décisions ci-après relatives à :

- L'approbation des comptes de l'exercice clos le 31/07/2022
- L'affectation du résultat.

Première décision :

L'associé unique, après avoir pris acte du résultat de l'exercice clos le 31 juillet 2022 et des comptes de la société, décide de procéder à l'approbation des comptes annuels de la société, ainsi que les opérations traduites dans ces comptes.

Deuxième décision :

Détermination du bénéfice distribuable :

Résultat de l'exercice	12 869 €
Report à nouveau N-1	5 975 €
Bénéfice distribuable	18 844 €
Affectation dividende	0 €
Report à nouveau N	18 844 €

L'associé unique décide d'affecter les bénéfices de la manière suivante :

- Dix-huit mille huit cent quarante-quatre (8 844) euros affecté au compte Report à nouveau.

La société étant soumise à l'impôt sur les sociétés, l'associé unique déclare que cette distribution de dividende est éligible au bénéfice de l'abattement de 40 %, prévu au 2° du 3 de l'article 158 du code général des impôts.

Des décisions qui précèdent, il a été établi le présent procès-verbal, signé par l'associé unique.

L'associé unique.

