

RCS : CLERMONT FERRAND

Code greffe : 6303

Documents comptables

REGISTRE DU COMMERCE ET DES SOCIETES

Le greffier du tribunal de commerce de CLERMONT FERRAND atteste l'exactitude des informations transmises ci-après

Nature du document : Documents comptables (B-S)

Numéro de gestion : 2019 B 00992

Numéro SIREN : 852 646 124

Nom ou dénomination : 2JR DEVELOPMENT

Ce dépôt a été enregistré le 19/11/2021 sous le numéro de dépôt 12957



SASU 2JR DEVELOPMENT
13 BIS ROUTE D'ENNEZAT
63200 RIOM

COMPTES ANNUELS

Exercice du 01/08/2020 au 31/07/2021

Attestation de présentation des comptes

Etat exprimé en euros

En notre qualité d'expert-comptable et conformément aux termes de notre lettre de mission, nous avons effectué une mission de présentation des comptes annuels de l'entreprise **SASU 2JR DEVELOPMENT** relatifs à l'exercice du **01/08/2020** au **31/07/2021**, qui se caractérisent par les données suivantes :

Total du bilan :	17 854 euros
Chiffre d'affaires :	10 077 euros
Résultat net comptable :	3 292 euros

Nos diligences ont été réalisées conformément à la norme professionnelle de l'Ordre des experts-comptables applicable à la mission de présentation des comptes qui ne constitue ni un audit ni un examen limité.

Sur la base de nos travaux, nous n'avons pas relevé d'éléments remettant en cause la cohérence et la vraisemblance des comptes annuels pris dans leur ensemble tels qu'ils sont joints à la présente attestation.

Fait à LUDRES
Le 27/10/2021

Signature

Mlle Sophie CLEMENT
Expert-comptable

Etats financiers au 31/07/2021

Bilan

Bilan

Actif

Etat exprimé en euros

		31/07/2021			31/07/2020
		Brut	Amort. et Dépréc.	Net	Net
ACTIF IMMOBILISE	Fonds commercial				
	Autres immobilisations incorporelles				
	Immobilisations corporelles	2 260	1 218	1 042	1 796
	Immobilisations financières (1)				
	Total I	2 260	1 218	1 042	1 796
ACTIF CIRCULANT	Matières premières, approvisionnements, en-cours de production				
	Marchandises				
	Avances et Acomptes versés sur commandes				
	Créances clients et comptes rattachés (2)				
	Autres créances (3)	1 706		1 706	
	Valeurs mobilières de placement				
	Disponibilités	15 106		15 106	28 596
	Total II	16 812		16 812	28 596
	Total général I + II	19 072	1 218	17 854	30 392

Passif

		31/07/2021	31/07/2020
		Net	Net
CAPITAUX PROPRES	Capital social ou individuel *	500	500
	Ecart de réévaluation		
	Réserve légale	50	
	Réserves réglementées		
	Autres réserves		
	Report à nouveau	12 683	
	RESULTAT DE L'EXERCICE	3 292	22 733
	Total I	16 526	23 233
	Total II		
DETTES (4)	Emprunts et dettes assimilées		
	Avances et acomptes reçus sur commandes en cours		
	Fournisseurs et comptes rattachés *		
	Autres dettes	1 329	7 158
	Produits constatés d'avance		
	Total III	1 329	7 158
	Total général I+II+III	17 854	30 392

(1) Dont immobilisations financières - 1 an

(2) Dont créances à plus d'un an

(3) Dont comptes courants associés débiteurs

(4) Dont dettes à plus d'un an

Coût de revient des immobilisations acquises

Prix de vente hors TVA des immob. cédées

Détail des comptes d'Actif

Etat exprimé en euros

	01/08/2020 31/07/2021	12 mois	16/07/2019 31/07/2020	13 mois	Variations	%
Actif immobilisé	1 042,14	5,84	1 795,50	5,91	(753,36)	-41,96
Immobilisations corporelles	1 042,14	5,84	1 795,50	5,91	(753,36)	-41,96
218300 Matériel bureau & informatique	2 260,07	12,66	2 260,07	7,44		
281830 Amort.mat.mob.bureau	(1 217,93)	-6,82	(464,57)	-1,53	(753,36)	-162,16
Actif circulant	16 812,09	94,16	28 596,29	94,09	(11 784,20)	-41,21
Autres créances	1 706,00	9,56			1 706,00	
444000 Etat-impôts sur bénéfice	1 425,00	7,98			1 425,00	
445670 Credit tva à reporter	281,00	1,57			281,00	
Disponible	15 106,09	84,61	28 596,29	94,09	(13 490,20)	-47,17
512001 Compte bancaire Qonto	15 106,09	84,61	28 596,29	94,09	(13 490,20)	-47,17
Total du Bilan Actif	17 854,23	100,00	30 391,79	100,00	(12 537,56)	-41,25

Détail des comptes de Passif

Etat exprimé en euros

	01/08/2020 31/07/2021	12 mois	16/07/2019 31/07/2020	13 mois	Variations	%
TOTAL I- Capitaux propres	16 525,59	<i>92,56</i>	23 233,34	<i>76,45</i>	(6 707,75)	<i>-28,87</i>
Capital Social ou individuel	500,00	<i>2,80</i>	500,00	<i>1,65</i>		
101300 Capital Social	500,00	<i>2,80</i>	500,00	<i>1,65</i>		
Réserve légale	50,00	<i>0,28</i>			50,00	
106100 Réserve légale	50,00	<i>0,28</i>			50,00	
Report à nouveau	12 683,34	<i>71,04</i>			12 683,34	
110000 Report à nouveau créditeur	12 683,34	<i>71,04</i>			12 683,34	
Résultat de l'exercice	3 292,25	<i>18,44</i>	22 733,34	<i>74,80</i>	(19 441,09)	<i>-85,52</i>
Provisions pour risques et charges						
Total III Dettes	1 328,64	<i>7,44</i>	7 158,45	<i>23,55</i>	(5 829,81)	<i>-81,44</i>
Autres dettes	1 328,64	<i>7,44</i>	7 158,45	<i>23,55</i>	(5 829,81)	<i>-81,44</i>
444000 Etat-impôts sur bénéfice			4 012,00	<i>13,20</i>	(4 012,00)	<i>-100,00</i>
445510 Tva à décaisser			680,00	<i>2,24</i>	(680,00)	<i>-100,00</i>
445810 Acompte tva rég.simplif.			1 876,00	<i>6,17</i>	(1 876,00)	<i>-100,00</i>
455000 C/C d'associé - M. RAFFENNE Jean-Jacques	1 328,64	<i>7,44</i>	590,45	<i>1,94</i>	738,19	<i>125,02</i>
Total du Passif	17 854,23	<i>100,00</i>	30 391,79	<i>100,00</i>	(12 537,56)	<i>-41,25</i>

Etats financiers au 31/07/2021

Compte de Résultat

Compte de Résultat

Etat exprimé en euros

		31/07/2021	31/07/2020
RESULTAT COMPTABLE	Export	12 mois	13 mois
Ventes de marchandises			
Production vendue (Biens)			
Production vendue (Services et Travaux)		10 077	31 697
Productions stockée			
Production immobilisée			
Subventions d'exploitation reçues			
Autres produits		1	1
Total des produits d'exploitation		10 078	31 698
Achats de marchandises (y compris droits de douane)			
Variation de stock (marchandises)			
Achats de matières premières et autres approvisionnements (y compris droits de douane)			
Variation de stock (matières premières et approvisionnement)			
Autres achats et charges externes		5 316	4 385
Impôts, taxes et versements assimilés		135	86
Rémunérations du personnel			
Charges sociales			
Dotations aux amortissements et dépréciations		753	465
Dotations aux provisions			
Autres charges		1	17
Total des charges d'exploitation		6 205	4 953
RESULTAT D'EXPLOITATION		3 873	26 745
Produits financiers			
Produits exceptionnels			
Charges financières			
Charges exceptionnelles			
Impôts sur les bénéfices		581	4 012
BENEFICE ou PERTE		3 292	22 733
RESULTAT FISCAL		Col. 1	Col. 2
Rémunérations et avantages personnels non déductibles*			
Amortissements excédentaires et autres amortissements non déductibles			
Provisions non déductibles			
Impôts et taxes non déductibles		581	
Réintégrations diverses			
Fraction des loyers versés dans le cadre d'un crédit bail immobilier et de levée d'option			
Charges afférentes à l'activité relevant du régime optionnel de taxation au tonnage entreprises de transport maritime			
Résultat fiscal afférent à l'activité relevant du régime optionnel de taxation au tonnage entreprises de transport maritime			
Produits afférents à l'activité relevant du régime optionnel de taxation au tonnage entreprises de transport maritime			
Exonérations ou abattement sur le bénéfice			
Déductions diverses			
RESULTAT FISCAL avant imputation des déficits antérieurs (Bénéfice col.1-Déficit col.2)		3 873	
Déficit de l'exercice reporté en arrière			
Déficits antérieurs reportables			
RESULTAT FISCAL après imputation des déficits (Bénéfice col.1-Déficit col.2)		3 873	

Détail du compte de résultat

Etat exprimé en euros

	01/08/2020 31/07/2021	12 mois	16/07/2019 31/07/2020	13 mois	Variations	%
Total des produits d'exploitation	10 077,96	<i>100,01</i>	31 698,00	<i>100,00</i>	(21 620,04)	<i>-68,21</i>
Production vendue Services + Travaux	10 077,22	<i>100,00</i>	31 697,05	<i>100,00</i>	(21 619,83)	<i>-68,21</i>
706000 Ventes de prest. de services 20%	10 077,22	<i>100,00</i>	31 697,05	<i>100,00</i>	(21 619,83)	<i>-68,21</i>
Autres produits	0,74	<i>0,01</i>	0,95		(0,21)	<i>-22,11</i>
758000 Prod. divers de gest.courante	0,74	<i>0,01</i>	0,95		(0,21)	<i>-22,11</i>
Total des charges d'exploitation	6 204,71	<i>61,57</i>	4 952,66	<i>15,62</i>	1 252,05	<i>25,28</i>
Autres achats et charges externes	5 315,78	<i>52,75</i>	4 385,41	<i>13,84</i>	930,37	<i>21,22</i>
606100 Electricité	155,03	<i>1,54</i>	157,56	<i>0,50</i>	(2,53)	<i>-1,61</i>
606120 Gaz	251,27	<i>2,49</i>	221,24	<i>0,70</i>	30,03	<i>13,57</i>
606300 Fournit.entret.-pet.équip	37,49	<i>0,37</i>	389,64	<i>1,23</i>	(352,15)	<i>-90,38</i>
613500 abonnement	54,00	<i>0,54</i>			54,00	
616100 Ass. Resp. civile multirisques	319,14	<i>3,17</i>	348,12	<i>1,10</i>	(28,98)	<i>-8,32</i>
622600 Honoraires comptabilité	1 007,00	<i>9,99</i>	778,00	<i>2,45</i>	229,00	<i>29,43</i>
622700 Frais actes & content.	46,89	<i>0,47</i>			46,89	
623400 Cadeaux clientele	118,13	<i>1,17</i>	85,45	<i>0,27</i>	32,68	<i>38,24</i>
625100 Restaurant déplacement hotel	629,79	<i>6,25</i>	1 247,82	<i>3,94</i>	(618,03)	<i>-49,53</i>
625960 Indemnités kilométriques	2 389,58	<i>23,71</i>	800,53	<i>2,53</i>	1 589,05	<i>198,50</i>
626100 Affranchissements			14,85	<i>0,05</i>	(14,85)	<i>-100,00</i>
626200 Frais de téléphonie	185,87	<i>1,84</i>	215,06	<i>0,68</i>	(29,19)	<i>-13,57</i>
626300 Frais d'internet et hébergement	24,03	<i>0,24</i>	10,14	<i>0,03</i>	13,89	<i>136,98</i>
627000 Services bancaires	97,56	<i>0,97</i>	117,00	<i>0,37</i>	(19,44)	<i>-16,62</i>
Impôts, taxes et versements assimilés	135,00	<i>1,34</i>	86,00	<i>0,27</i>	49,00	<i>56,98</i>
635110 Taxe professionnelle	135,00	<i>1,34</i>			135,00	
635400 Droits d'enregistrements et de timbres			86,00	<i>0,27</i>	(86,00)	<i>-100,00</i>
Charges d'exploitation dotation aux amortissements	753,36	<i>7,48</i>	464,57	<i>1,47</i>	288,79	<i>62,16</i>
681120 Dotations immob.corporelles	753,36	<i>7,48</i>	464,57	<i>1,47</i>	288,79	<i>62,16</i>
Autres charges	0,57	<i>0,01</i>	16,68	<i>0,05</i>	(16,11)	<i>-96,58</i>
651000 Redevances logiciels droits			16,67	<i>0,05</i>	(16,67)	<i>-100,00</i>
658000 Ch. diverses de gest.courante	0,57	<i>0,01</i>	0,01		0,56	<i>N/S</i>
Résultat d'exploitation	3 873,25	<i>38,44</i>	26 745,34	<i>84,38</i>	(22 872,09)	<i>-85,52</i>
Impôts sur les bénéfices	581,00	<i>5,77</i>	4 012,00	<i>12,66</i>	(3 431,00)	<i>-85,52</i>
695000 Impôts sur les bénéfices	581,00	<i>5,77</i>	4 012,00	<i>12,66</i>	(3 431,00)	<i>-85,52</i>
Résultat de l'exercice	3 292,25	<i>32,67</i>	22 733,34	<i>71,72</i>	(19 441,09)	<i>-85,52</i>

Etats financiers au 31/07/2021

ANNEXE

Règles et Méthodes Comptables

Etat exprimé en euros

Les comptes annuels de l'exercice ont été élaborés et présentés conformément aux règles générales applicables en la matière et dans le respect du principe de prudence.

Le bilan de l'exercice présente un total de **17 854** euros.

Le compte de résultat, présenté sous forme de liste, affiche un total **produits** de **10 078** euros et un total **charges** de **6 786** euros, dégageant ainsi un **résultat** de **3 292** euros.

L'exercice considéré débute le **01/08/2020** et finit le **31/07/2021**.

Il a une durée de **12** mois.

Les conventions générales comptables ont été appliquées conformément aux hypothèses de base :

- continuité de l'exploitation.
- permanence des méthodes comptables d'un exercice à l'autre.
- indépendance des exercices.

La méthode de base retenue pour l'évaluation des éléments inscrits en comptabilité est la méthode des coûts historiques.

Aucun changement dans les méthodes d'évaluation et dans les méthodes de présentation n'a été apporté.

Les principales méthodes utilisées sont :

Immobilisations

Les immobilisations corporelles sont évaluées à leur coût d'acquisition (prix d'achat et frais accessoires, hors frais d'acquisition des immobilisations) ou à leur coût de production.

Les amortissements pour dépréciation sont calculés suivant le mode linéaire ou dégressif en fonction de la durée normale d'utilisation des biens.

Les éléments non amortissables de l'actif immobilisé sont inscrits pour leur valeur brute constituée par le coût d'achat hors frais accessoires. Lorsque la valeur d'inventaire est inférieure à la valeur brute, une provision pour dépréciation est constituée du montant de la différence.

Règles et Méthodes Comptables

Etat exprimé en euros

Stocks et en cours

Les matières et marchandises ont été évaluées à leur coût d'acquisition (prix d'achat et frais accessoires).

Les produits en cours de production ont été évalués à leur coût de production.

Une provision pour dépréciation des stocks égale à la différence entre la valeur brute et le cours du jour ou la valeur de réalisation déduction faite des frais proportionnels de vente, est effectuée lorsque cette valeur brute est supérieure.

Créances et dettes

Les créances et les dettes ont été évaluées pour leur valeur nominale.

Les créances ont, le cas échéant, été dépréciées par voie de provision pour tenir compte des difficultés de recouvrement auxquelles elles étaient susceptibles de donner lieu.

Les créances clients présentées dans le tableau de financement, ont été retenues pour leur valeur brute, conformément aux principes comptables.

Disponibilités

Les liquidités disponibles en banque ou en caisse ont été évaluées pour leur valeur nominale.

Achats

Les frais accessoires d'achat payés à des tiers n'ont pas été incorporés dans les comptes d'achat, mais ont été comptabilisés dans les différents comptes de charge correspondant à leur nature.

Immobilisations - Amortissements

Etat exprimé en euros

IMMOBILISATIONS

	Valeur brute des immobilisations au début d'exercice	Augmentations	Diminutions	Valeur brute des immobilisations au 31/07/2021
Fonds commercial				
Autres immobilisations incorporelles				
Terrains				
Constructions				
Installations techniques, matériel outillage industriels				
Installations générales, agencements et divers				
Matériel de transport				
Autres immobilisations corporelles	2 260			2 260
Immobilisations financières				
TOTAL GENERAL	2 260			2 260

AMORTISSEMENTS

	Montant des amortissements au début d'exercice	Augmentations Dotations	Diminutions Reprises	Montant des amortissements au 31/07/2021
Immobilisations incorporelles				
Terrains				
Constructions				
Installations techniques, matériel outillage industriels				
Installations générales, agencements et divers				
Matériel de transport				
Autres immobilisations corporelles	465	753		1 218
TOTAL GENERAL	465	753		1 218

Créances et Dettes

Etat exprimé en euros

		31/07/2021	1 an au plus	plus d'1 an
CREANCES	Créances rattachées à des participations			
	Prêts			
	Autres immobilisations financières			
	Clients douteux ou litigieux			
	Autres créances clients			
	Créances représentatives des titres prêtés			
	Personnel et comptes rattachés			
	Sécurité sociale et autres organismes sociaux			
	Impôts sur les bénéfices	1 425	1 425	
	Taxes sur la valeur ajoutée	281	281	
	Autres impôts, taxes versements assimilés			
	Divers			
	Groupe et associés			
	Débiteurs divers			
	Charges constatées d'avances			
TOTAL DES CREANCES		1 706	1 706	
Prêts accordés en cours d'exercice				
Remboursements obtenus en cours d'exercice				
Prêts et avances consentis aux associés (personnes physiques)				

		31/07/2021	1 an au plus	1 à 5 ans	plus de 5 ans
DETTES	Emprunts obligataires convertibles				
	Autres emprunts obligataires				
	Emprunts dettes ets de crédit à 1an max. à l'origine				
	Emprunts dettes ets de crédit à plus 1 an à l'origine				
	Emprunts et dettes financières divers				
	Fournisseurs et comptes rattachés				
	Personnel et comptes rattachés				
	Sécurité sociale et autres organismes sociaux				
	Impôts sur les bénéfices				
	Taxes sur la valeur ajoutée				
	Obligations cautionnées				
	Autres impôts, taxes et assimilés				
	Dettes sur immobilisations et comptes rattachés				
	Groupe et associés	1 329	1 329		
	Autres dettes				
Dettes représentative de titres empruntés					
Produits constatés d'avance					
TOTAL DES DETTES		1 329	1 329		
Emprunts souscrits en cours d'exercice					
Emprunts remboursés en cours d'exercice					
Emprunts dettes associés (personnes physiques)		1 329			

Charges constatées d'avance

Etat exprimé en euros

	Période	Montants	31/07/2021
Charges constatées d'avance - EXPLOITATION			
Charges constatées d'avance - FINANCIERES			
Charges constatées d'avance - EXCEPTIONNELLES			
TOTAL			

--

Charges à payer

Etat exprimé en euros

31/07/2021

Total des Charges à payer	
---------------------------	--

Produits à recevoir

Etat exprimé en euros

31/07/2021

Total des Produits à recevoir	
--------------------------------------	--

Détermination du Résultat Fiscal

Etat exprimé en euros

31/07/2021

REINTEGRATIONS	Bénéfice comptable de l'exercice	3 292	
	Rémunération du travail de l'exploitant ou des associés de sociétés soumises à l'I.R.		
	Avantages personnels non déductibles (Sauf amortissement)		
	Amortissements excédentaires et autres amortissements non déductibles		
	Autres charges et dépenses somptuaires visées à l'art. 39-4 du CGI		
	Taxe sur les véhicules des sociétés		
	Fraction des loyers à réintégrer dans le cadre d'un crédit bail immobilier et de levée d'option		
	Provisions et charges à payer non déductibles		
	Charges à payer liées à des états et territoires non coopératifs		
	Amendes et pénalités		
	Charges financières		
	Réintégrations prévues à l'article 155 du CGI		
	Impôts sur les sociétés	581	
	Quote part dans les bénéfices réalisés par une société de personne ou un GIE		
	Moins-values nettes à long terme relevant du taux à 15% ou 19% (12,8% pour imposition IR)		
Moins-values nettes à long terme relevant du taux à 0 %			
Plus values nettes à court terme			
Plus-values soumises au régime de fusions			
Ecarts de valeurs liquidatives sur OPCVM			
Réintégrations diverses			
Réintégration des charges affectées aux activités éligibles au régime de taxation au tonnage			
Résultat fiscal afférent à l'activité relevant du régime optionnel de taxation au tonnage			
	TOTAL I	3 873	
DEDUCTIONS	Perte comptable de l'exercice		
	Quote-part dans les pertes subies par une société de personnes ou un GIE		
	Provisions et charges à payer non déductibles, antérieurement taxées, et réintégrés...		
	Plus-values nettes à long terme imposées aux taux de 15% (12,8% pour imposition IR)		
	Plus-values nettes à long terme imposées au taux de 0%		
	Plus-values nettes à long terme imposées au taux de 19%		
	Plus-values nettes à long terme imputées sur les moins values nettes à long terme antérieures		
	Plus-values nettes à long terme imputées sur les déficits antérieurs		
	Autres plus-values imposées au taux de 19%		
	Fraction des plus values nettes à court terme de l'exercice dont l'imposition est différée		
	Produit net des actions et parts d'intérêts / Quote part frais		
	Produits de participations inéligibles au régime des sociétés mères déductibles à hauteur de 99 %		
	Déduction autorisée au titre des investissements réalisés dans les collectivités d'Outre-mer		
	Majoration d'amortissements		
Abattement sur le bénéfice et exonérations			
Ecarts de valeurs liquidatives sur OPCVM			
Déductions diverses			
Déductions des produits affectés aux activités éligibles au régime de taxation au tonnage			
	TOTAL II		
RESULTAT	Déficit exercice reporté en arrière		
	Déficits antérieurs imputés sur les résultats de l'exercice		
	TOTAUX	3 873	
RESULTAT FISCAL	BENEFICE (Col 1) PERTE (Col 2)	3 873	

Chiffres clés de l'entreprise

Etat exprimé en euros

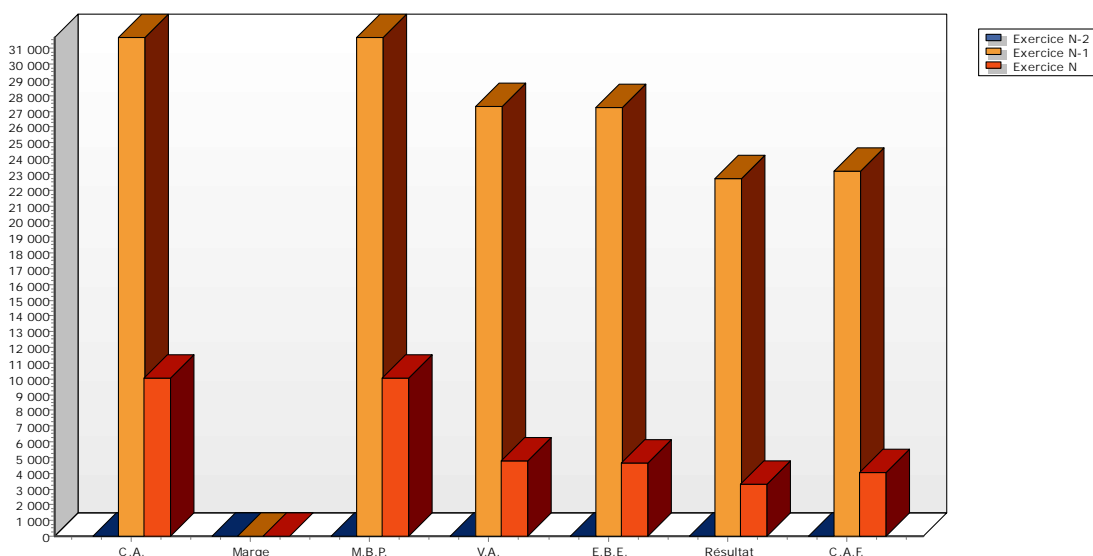
31/07/2021

31/07/2020

Variation

N/N-1

	31/07/2021	31/07/2020	Variation N/N-1		
Nombre de mois	12	13			0
Chiffre d'affaires	10 077	31 697	(21 620)	-68,21	
Marge commerciale <i>% sur vente de marchandises</i>					
Marge brute de production <i>% sur production</i>	10 077 100,00	31 697 100,00	(21 620)	-68,21	
Valeur ajoutée <i>% sur CA</i>	4 761 47,25	27 312 86,16	(22 550)	-82,57	
Excédent brut d'exploitation <i>% sur CA</i>	4 626 45,91	27 226 85,89	(22 599)	-83,01	
Résultat net comptable <i>% sur CA</i>	3 292 32,67	22 733 71,72	(19 441)	-85,52	
Capacité d'autofinancement	4 046	23 198	(19 152)	-82,56	
Besoin en fonds de roulement <i>Nombre de jours de CA</i>	1 706 60,95	(6 568) (80,81)	8 274	-125,9	
Rotations (en jours) - Stock marchandises - Stock produits finis - Crédit fournisseurs - Crédit clients					



Soldes Intermédiaires de Gestion

Etat exprimé en euros

	01/08/2020 31/07/2021	12 mois	16/07/2019 31/07/2020	13 mois	Ecart	%
CHIFFRE D'AFFAIRES	10 077	100,00	31 697	100,00	(21 620)	-68,21
Ventes de marchandises						
- Achats de marchandises						
- Variation stocks de marchandises						
MARGE COMMERCIALE						
Production vendue : Biens						
+ Production vendue : Travaux	10 077	100,00	31 697	100,00	(21 620)	-68,21
+ Production vendue : Services						
+ Variation production stockée						
+ Production immobilisée						
PRODUCTION DE L'EXERCICE	10 077	100,00	31 697	100,00	(21 620)	-68,21
PRODUCTION + MARGE COMMERCIALE	10 077	100,00	31 697	100,00	(21 620)	-68,21
- Achats stockés approvisionnement						
- Variation des stocks et approvisionnement						
- Achats de sous-traitance						
- Achats non stockés	444	4,40	768	2,42	(325)	-42,25
- Autres charges externes	4 872	48,35	3 617	11,41	1 255	34,70
CONSOMMATION DE L'EXERCICE EN PROVENANCE DES TIERS	5 316	52,75	4 385	13,84	930	21,22
VALEUR AJOUTÉE PRODUITE	4 761	47,25	27 312	86,16	(22 550)	-82,57
+ Subventions d'exploitation						
- Impôts, taxes sur rémunérations						
- Autres impôts et taxes	135	1,34	86	0,27	49	56,98
- Salaires et traitements						
- Charges sociales						
EXCÉDENT BRUT D'EXPLOITATION	4 626	45,91	27 226	85,89	(22 599)	-83,01
+ Reprises sur amortissements et provisions						
+ Autres produits d'exploitation	1	0,01	1		-22,11	
+ Transfert de charges d'exploitation						
- Dotations aux amort.,dépréciations et provisions	753	7,48	465	1,47	289	62,16
- Autres charges de gestion courante	1	0,01	17	0,05	(16)	-96,58
RÉSULTAT EXPLOITATION	3 873	38,44	26 745	84,38	(22 872)	-85,52
+ Quote-part sur opérations en commun						
+ Produits financiers						
- Quote-part sur opérations en commun						
- Charges financières						
RÉSULTAT COURANT AVANT IMPÔTS	3 873	38,44	26 745	84,38	(22 872)	-85,52
Produits exceptionnels						
- Charges exceptionnelles						
RÉSULTAT EXCEPTIONNEL						
- Participation des salariés						
- Impôts sur les bénéfices	581	5,77	4 012	12,66	(3 431)	-85,52
RÉSULTAT DE L'EXERCICE	3 292	32,67	22 733	71,72	(19 441)	-85,52

Détail des Soldes Intermédiaires

Etat exprimé en euros

	01/08/2020 31/07/2021	12 mois	16/07/2019 31/07/2020	13 mois	Variations	%
Montant net du chiffre d'affaires	10 077	<i>100,00</i>	31 697	<i>100,00</i>	(21 620)	-68,21
Marge commerciale						
Production vendue Services	10 077	<i>100,00</i>	31 697	<i>100,00</i>	(21 620)	-68,21
Ventes de prest. de services 20%	10 077	<i>100,00</i>	31 697	<i>100,00</i>	(21 620)	-68,21
Production de l'exercice	10 077	<i>100,00</i>	31 697	<i>100,00</i>	(21 620)	-68,21
Marge brute de production	10 077	<i>100,00</i>	31 697	<i>100,00</i>	(21 620)	-68,21
Production de l'exercice + Marge commerciale	10 077	<i>100,00</i>	31 697	<i>100,00</i>	(21 620)	-68,21
Achats non stockés matières et fournitures	444	<i>4,40</i>	768	<i>2,42</i>	(325)	-42,25
Electricité	155	<i>1,54</i>	158	<i>0,50</i>	(3)	<i>-1,61</i>
Gaz	251	<i>2,49</i>	221	<i>0,70</i>	30	<i>13,57</i>
Fournit.entret.-pet.équip	37	<i>0,37</i>	390	<i>1,23</i>	(352)	<i>-90,38</i>
Autres charges externes	4 872	<i>48,35</i>	3 617	<i>11,41</i>	1 255	34,70
abonnement	54	<i>0,54</i>			54	
Ass. Resp. civile multirisques	319	<i>3,17</i>	348	<i>1,10</i>	(29)	<i>-8,32</i>
Honoraires comptabilité	1 007	<i>9,99</i>	778	<i>2,45</i>	229	<i>29,43</i>
Frais actes & content.	47	<i>0,47</i>			47	
Cadeaux clientele	118	<i>1,17</i>	85	<i>0,27</i>	33	<i>38,24</i>
Restaurant déplacement hotel	630	<i>6,25</i>	1 248	<i>3,94</i>	(618)	<i>-49,53</i>
Indemnités kilométriques	2 390	<i>23,71</i>	801	<i>2,53</i>	1 589	<i>198,50</i>
Affranchissements			15	<i>0,05</i>	(15)	<i>-100,00</i>
Frais de téléphonie	186	<i>1,84</i>	215	<i>0,68</i>	(29)	<i>-13,57</i>
Frais d'internet et hébergement	24	<i>0,24</i>	10	<i>0,03</i>	14	<i>136,98</i>
Services bancaires	98	<i>0,97</i>	117	<i>0,37</i>	(19)	<i>-16,62</i>
Valeur ajoutée produite	4 761	<i>47,25</i>	27 312	<i>86,16</i>	(22 550)	-82,57
Impôts, taxes & versements assimilés autres	135	<i>1,34</i>	86	<i>0,27</i>	49	56,98
Taxe professionnelle	135	<i>1,34</i>			135	
Droits d'enregistrements et de timbres			86	<i>0,27</i>	(86)	<i>-100,00</i>
Excédent brut d'exploitation	4 626	<i>45,91</i>	27 226	<i>85,89</i>	(22 599)	-83,01
Autres produits d'exploitation	1	<i>0,01</i>	1			-22,11
Prod. divers de gest.courante	1	<i>0,01</i>	1			-22,11
Dotations aux amortissements et provisions	753	<i>7,48</i>	465	<i>1,47</i>	289	62,16
Dotations immob.corporelles	753	<i>7,48</i>	465	<i>1,47</i>	289	<i>62,16</i>
Autres charges de gestion courante	1	<i>0,01</i>	17	<i>0,05</i>	(16)	-96,58
Redevances logiciels droits			17	<i>0,05</i>	(17)	<i>-100,00</i>
Ch. diverses de gest.courante	1	<i>0,01</i>			1	<i>N/S</i>
Résultat d'exploitation	3 873	<i>38,44</i>	26 745	<i>84,38</i>	(22 872)	-85,52
Résultat courant avant impôts	3 873	<i>38,44</i>	26 745	<i>84,38</i>	(22 872)	-85,52
Résultat exceptionnel						
Impôts sur les bénéfices	581	<i>5,77</i>	4 012	<i>12,66</i>	(3 431)	-85,52

Détail des Soldes Intermédiaires

Etat exprimé en euros	01/08/2020 12		16/07/2019 13		Variations	
	31/07/2021	mois	31/07/2020	mois		%
Impôts sur les bénéfices	581	5,77	4 012	12,66	(3 431)	-85,52
Résultat de l'exercice	3 292	32,67	22 733	71,72	(19 441)	-85,52

Inventaire (par n° de plan comptable)

Du 01/08/2020 au 31/07/2021

Exprimé en euros

N° Immo.	Désignation Valeur entrée	Amort. début	Fournisseur Dotation	Amort. fin	Date Acquis. VNC	Qté rest. Durée
Visa et annotations d'inventaire						
Compte n° 218300	Matériel bureau & informatique					
B91200	MACBOOK PRO 16 POUCES		BIMP.PRO		19/12/2019	1,00
	2 260,07	464,57	753,36	1 217,93	1 042,14	3 ans.
Sous-total	2 260,07	464,57	753,36	1 217,93	1 042,14	
Total	2 260,07	464,57	753,36	1 217,93	1 042,14	

Riom, le 29/09/2021

Procès-Verbal d'Assemblée Générale de SASU

Approbation des comptes de l'exercice du 01/08/2020 au 31/07/2021

Le 18/11/2021 à RIOM,

M. Jean-Jacques RAFFENNE, associé unique et Président de la société 2JR DEVELOPMENT SAS, société par actions simplifiée au capital de 500 euros, immatriculée au RCS de Clermont-Ferrand sous le numéro 852 646 124, et dont le siège social est situé 13 Bis Route d'Ennezat - 63200 – Riom

Après avoir exposé qu'il a établi et arrêté les comptes annuels (bilan, compte de résultat et annexe) de l'exercice clos le 31/07/2021,

A pris les décisions ci-après relatives à :

- l'approbation des comptes de l'exercice clos le 31/07/2021
- l'affectation du résultat.

Première décision :

L'associé unique, après avoir pris acte du résultat de l'exercice clos le 31 juillet 2021 et des comptes de la société, décide de procéder à l'approbation des comptes annuels de la société, ainsi que les opérations traduites dans ces comptes.

Deuxième décision :

Détermination du bénéfice distribuable :

Résultat de l'exercice	3 292 €
Réserve légale (10% du capital social) : 500 € × 10 % =	- 50 €
Report à nouveau N-1	12 683 €
Bénéfice distribuable	15 925 €
Affectation dividende	10 000 €
Report à nouveau N	5 925 €

L'associé unique décide d'affecter les bénéfices de la manière suivante :

- cinquante (50) euros soit 10 % du capital social affecté à la réserve légale,
- dix mille (10 000) euros à titre de dividende attribué à l'associé unique,
- le solde soit cinq mille neuf cent vingt-cinq (5 925) euros affecté au compte Report à nouveau.

La société étant soumise à l'impôt sur les sociétés, l'associé unique déclare que cette distribution de dividende est éligible au bénéfice de l'abattement de 40 %, prévu au 2° du 3 de l'article 158 du code général des impôts.

Des décisions qui précèdent, il a été établi le présent procès-verbal, signé par l'associé unique.

L'associé unique.

