



RCS : CRETEIL
Code greffe : 9401

Documents comptables

REGISTRE DU COMMERCE ET DES SOCIETES

Le greffier du tribunal de commerce de CRETEIL atteste l'exactitude des informations transmises ci-après

Nature du document : Documents comptables (B-S)

Numéro de gestion : 2014 B 00179
Numéro SIREN : 799 674 890
Nom ou dénomination : 2M GESTION

Ce dépôt a été enregistré le 06/01/2017 sous le numéro de dépôt 271

AGEXCO	SAS 2M GESTION <i>AB 179</i>	Page : 31
--------	------------------------------	-----------

Bilan Actif

Etat exprimé en euros		31/12/2015			31/12/2014
		Brut	Amort. et Dépréc.	Net	Net
Capital souscrit non appelé (I)					
ACTIF IMMOBILISE	IMMOBILISATIONS INCORPORELLES				
	Frais d'établissement				
	Frais de développement				
	Concessions brevets droits similaires				
	Fonds commercial (1)				
	Autres immobilisations incorporelles				
	Avances et acomptes				
	IMMOBILISATIONS CORPORELLES				
	Terrains				
	Constructions				
	Installations techniques, mat. et outillage indus.				
	Autres immobilisations corporelles				
	Immobilisations en cours				
Avances et acomptes					
IMMOBILISATIONS FINANCIERES (2)					
Participations évaluées selon mise en équival.					
Autres participations	25 100		25 100	25 000	
Créances rattachées à des participations					
Autres titres immobilisés					
Prêts					
Autres immobilisations financières					
	TOTAL (II)	25 100		25 100	25 000
ACTIF CIRCULANT	STOCKS ET EN-COURS				
	Matières premières, approvisionnements				
	En-cours de production de biens				
	En-cours de production de services				
	Produits intermédiaires et finis				
	Marchandises				
	Avances et Acomptes versés sur commandes				
CREANCES (3)					
Créances clients et comptes rattachés	62 181		62 181	73 058	
Autres créances	32 354		32 354	4 960	
Capital souscrit appelé, non versé					
VALEURS MOBILIERES DE PLACEMENT	15		15	15	
DISPONIBILITES	30 534		30 534	74 062	
COMPTES DE REGULARISATION	Charges constatées d'avance	590		590	
	TOTAL (III)	125 675		125 675	152 095
	Frais d'émission d'emprunt à étaler (IV)				
Primes de remboursement des obligations (V)					
Ecarts de conversion actif (VI)					
	TOTAL ACTIF (I à VI)	150 775		150 775	177 095

(1) dont droit au bail

(2) dont immobilisations financières à moins d'un an

(3) dont créances à plus d'un an

Détail de l'Actif

Etat exprimé en euros	01/01/2015	12	26/11/2013	13	Variations	%
	31/12/2015	mois	31/12/2014	mois		
Capital souscrit non appelé						
TOTAL II - Actif Immobilisé NET	25 100	16,65	25 000	14,12	100	0,40
Autres participations	25 100	16,65	25 000	14,12	100	0,40
TITRES 2M IMMOBILIER	100	0,07			100	
TITRES 2M CONCEPT	25 000	16,58	25 000	14,12		
TOTAL III - Actif Circulant NET	125 675	83,35	152 095	85,88	(26 420)	-17,37
Créances clients et comptes rattachés	62 181	41,24	73 058	41,25	(10 877)	-14,89
CLIENTS	62 181	41,24	73 058	41,25	(10 877)	-14,89
Autres créances	32 354	21,46	4 960	2,80	27 394	552,34
IMPOTS SUR LES SOCIETES	1 541	1,02			1 541	
TVA DEDUCTIBLE	1 215	0,81	247	0,14	969	392,79
TVA SUR FACT. NON PARVENUES	802	0,53	677	0,38	124	18,37
2M CONCEPT	630	0,42	4 036	2,28	(3 405)	-84,38
2M IMMOBILIER	28 165	18,68			28 165	
Valeurs mobilières de placement	15	0,01	15	0,01		
AUTRES VALEURS MOBILIERES	15	0,01	15	0,01		
Disponibilités	30 534	20,25	74 062	41,82	(43 528)	-58,77
CREDIT MUTUEL	30 534	20,25	74 062	41,82	(43 528)	-58,77
Charges constatées d'avance	590	0,39			590	
CHARGES CONSTATEES D'AVANCE	590	0,39			590	
TOTAL DU BILAN ACTIF	150 775	100,00	177 095	100,00	(26 320)	-14,86

Bilan Passif

Etat exprimé en euros

		31/12/2015	31/12/2014
Capitaux Propres	Capital social ou individuel	30 000	30 000
	Primes d'émission, de fusion, d'apport ...		
	Ecarts de réévaluation		
	RESERVES		
	Réserve légale	3 000	
	Réserves statutaires ou contractuelles		
	Réserves réglementées		
	Autres réserves	26 000	
	Report à nouveau	600	
	Résultat de l'exercice	20 904	29 600
Subventions d'investissement			
Provisions réglementées			
Total des capitaux propres		80 504	59 600
Autres fonds propres	Produits des émissions de titres participatifs		
	Avances conditionnées		
Total des autres fonds propres			
Provisions	Provisions pour risques		
	Provisions pour charges		
Total des provisions			
DETTES (1)	DETTES FINANCIERES		
	Emprunts obligataires convertibles		
	Autres emprunts obligataires		
	Emprunts dettes auprès des établissements de crédit (2)	46	34
	Emprunts et dettes financières divers		309
	Avances et acomptes reçus sur commandes en cours		
	DETTES D'EXPLOITATION		
	Dettes fournisseurs et comptes rattachés	8 888	4 479
	Dettes fiscales et sociales	61 337	112 672
	DETTES DIVERSES		
Dettes sur immobilisations et comptes rattachés			
Autres dettes			
Produits constatés d'avance (1)			
Total des dettes		70 271	117 495
Ecarts de conversion passif			
TOTAL PASSIF		150 775	177 095
Résultat de l'exercice exprimé en centimes		20 904,03	29 599,88
(1) Dettes et produits constatés d'avance à moins d'un an		70 271	117 495
(2) Dont concours bancaires courants, et soldes créditeurs de banques et CCP		46	34

Détail du Passif

Etat exprimé en euros	01/01/2015	12	26/11/2013	13	Variations	%
	31/12/2015	mois	31/12/2014	mois		
TOTAL I - Capitaux propres	80 504	53,39	59 600	33,65	20 904	35,07
Capital Social ou individuel	30 000	19,90	30 000	16,94		
CAPITAL SOCIAL	30 000	19,90	30 000	16,94		
Réserve légale	3 000	1,99			3 000	
RESERVE LEGALE	3 000	1,99			3 000	
Autres réserves	26 000	17,24			26 000	
AUTRES RESERVES	26 000	17,24			26 000	
Report à nouveau	600	0,40			600	
REPORT A NOUVEAU	600	0,40			600	
RESULTAT DE L'EXERCICE	20 904	13,86	29 600	16,71	(8 696)	-29,38
TOTAL II - Autres fonds propres						
TOTAL III - Total des Provisions						
TOTAL IV - Total des dettes	70 271	46,61	117 495	66,35	(47 224)	-40,19
Emprunts et dettes auprès des établissements de crédit	46	0,03	34	0,02	11	32,48
INTERETS COURUS A PAYER	46	0,03	34	0,02	11	32,48
Emprunts et dettes financières divers			309	0,17	(309)	-100,00
COMPTE COURANT MALLARD			309	0,17	(309)	-100,00
Dettes fournisseurs et comptes rattachés	8 888	5,89	4 479	2,53	4 409	98,44
FOURNISSEURS	5 288	3,51	1 479	0,84	3 809	257,56
FOURNISSEURS, FACT.NON PARV.	3 600	2,39	3 000	1,69	600	20,00
Dettes fiscales et sociales	61 337	40,68	112 672	63,62	(51 335)	-45,56
REMUNERATIONS DUES	29	0,02	11	0,01	18	167,37
PERSONNEL, PROV. PRIMES	16 000	10,61	32 000	18,07	(16 000)	-50,00
URSSAF	14 500	9,62	17 998	10,16	(3 498)	-19,44
HUMANIS RETRAITE	6 327	4,20	9 078	5,13	(2 751)	-30,30
AXA PREVOYANCE	709	0,47	891	0,50	(182)	-20,38
AXA MUTUELLE	1 382	0,92	1 226	0,69	156	12,73
CHGES SOCIALES, CHGES A PAYER	6 400	4,24	12 800	7,23	(6 400)	-50,00
IMPOTS SUR LES SOCIETES			5 223	2,95	(5 223)	-100,00
TVA A DECAISSER	3 170	2,10	19 126	10,80	(15 956)	-83,43
TVA COLLECTEE 20%	10 364	6,87	12 176	6,88	(1 812)	-14,88
ETAT, CHARGES A PAYER	2 456	1,63	2 144	1,21	312	14,56
TOTAL DU BILAN PASSIF	150 775	100,00	177 095	100,00	(26 320)	-14,86

Etats financiers au 31/12/2015

Compte de résultat

Compte de Résultat 1/2

Etat exprimé en euros

31/12/2015

31/12/2014

		France	Exportation	12 mois	13 mois	
PRODUITS D'EXPLOITATION	Ventes de marchandises					
	Production vendue (Biens)					
	Production vendue (Services et Travaux)	287 934		287 934	320 882	
	Montant net du chiffre d'affaires	287 934		287 934	320 882	
	Production stockée Production immobilisée Subventions d'exploitation Reprises sur provisions et amortissements, transfert de charges Autres produits					
Total des produits d'exploitation (1)				287 934	320 882	
CHARGES D'EXPLOITATION	Achats de marchandises Variation de stock					
	Achats de matières et autres approvisionnements Variation de stock					
	Autres achats et charges externes			26 422	15 721	
	Impôts, taxes et versements assimilés			2 494	1 968	
	Salaires et traitements			169 815	194 390	
	Charges sociales du personnel			64 445	73 966	
	Cotisations personnelles de l'exploitant					
	Dotations aux amortissements : - sur immobilisations - charges d'exploitation à répartir					
	Dotations aux dépréciations : - sur immobilisations - sur actif circulant					
	Dotations aux provisions					
	Autres charges					
	Total des charges d'exploitation (2)				263 176	286 045
	RESULTAT D'EXPLOITATION				24 758	34 837

Compte de Résultat 2/2

Etat exprimé en euros

		31/12/2015	31/12/2014
RESULTAT D'EXPLOITATION		24 758	34 837
Opéra. comm.	Bénéfice attribué ou perte transférée Perte supportée ou bénéfice transféré		
PRODUITS FINANCIERS	De participations (3) D'autres valeurs mobilières et créances d'actif immobilisé (3) Autres intérêts et produits assimilés (3) Reprises sur provisions et dépréciations et transferts de charges Différences positives de change Produits nets sur cessions de valeurs mobilières de placement		
	Total des produits financiers		
CHARGES FINANCIERES	Dotations aux amortissements, aux dépréciations et aux provisions Intérêts et charges assimilées (4) Différences négatives de change Charges nettes sur cessions de valeurs mobilières de placement	165	14
	Total des charges financières	165	14
RESULTAT FINANCIER		(165)	(14)
RESULTAT COURANT AVANT IMPOTS		24 593	34 823
PRODUITS EXCEPTIONNELS	Sur opérations de gestion Sur opérations en capital Reprises sur provisions et dépréciations et transferts de charges	1	
	Total des produits exceptionnels	1	
CHARGES EXCEPTIONNELLES	Sur opérations de gestion Sur opérations en capital Dotations aux amortissements, aux dépréciations et aux provisions	1	
	Total des charges exceptionnelles	1	
RESULTAT EXCEPTIONNEL			
PARTICIPATION DES SALAIRES IMPOTS SUR LES BENEFICES		3 689	5 223
TOTAL DES PRODUITS		287 935	320 882
TOTAL DES CHARGES		267 031	291 282
RESULTAT DE L'EXERCICE		20 904	29 600

- (1) dont produits afférents à des exercices antérieurs
 (2) dont charges afférentes à des exercices antérieurs
 (3) dont produits concernant les entreprises liées
 (4) dont intérêts concernant les entreprises liées

Détail du Compte de Résultat

Etat exprimé en euros	01/01/2015 31/12/2015	12 mois	26/11/2013 31/12/2014	13 mois	Variations	%
Total des produits d'exploitation	287 934	100,00	320 882	100,00	(32 948)	-10,27
Ventes de marchandises						
Production vendue Biens						
Production vendue Services + Travaux	287 934	100,00	320 882	100,00	(32 948)	-10,27
Production vendue Services FRANCE	287 934	100,00	320 882	100,00	(32 948)	-10,27
PRESTATIONS DE SERVICES	266 772	92,65	308 285	96,07	(41 513)	-13,47
REFACTURATION FRAIS FONCT.	21 162	7,35	12 597	3,93	8 565	67,99
Montant net du chiffre d'affaires	287 934	100,00	320 882	100,00	(32 948)	-10,27
Total des charges d'exploitation	263 176	91,40	286 045	89,14	(22 869)	-7,99
Autres achats et charges externes	26 422	9,18	15 721	4,90	10 700	68,06
CARBURANT	2 076	0,72	1 312	0,41	764	58,22
ACHAT PETIT EQUIPEMENT	759	0,26	1 012	0,32	(252)	-24,95
ACHATS FRS ADMINISTRATIVES	1 637	0,57	661	0,21	976	147,71
LOCATION IMMOBILIERE	355	0,12			355	
LOCATIONS MOBILIERES	154	0,05			154	
CHARGES LOCATIVES	27	0,01			27	
ENTRETIEN ET REPARATIONS	11		36	0,01	(25)	-70,19
REMUNERATION INTERMEDIAIRE	13		13			
HONORAIRES	3 000	1,04	2 500	0,78	500	20,00
FRAIS ACTES ET CONTENTIEUX	351	0,12	256	0,08	95	36,97
CADEAUX CLIENTELE	86	0,03	73	0,02	13	17,51
VOYAGES ET DEPLACEMENTS	1 776	0,62	974	0,30	802	82,41
MISSIONS	5 169	1,80	3 942	1,23	1 227	31,12
RECEPTIONS	3 898	1,35	191	0,06	3 707	N/S
FRAIS POSTAUX	392	0,14	258	0,08	134	52,00
FRAIS TELEPHONIQUES	1 127	0,39	1 619	0,50	(493)	-30,43
FRAIS BANCAIRES	313	0,11	295	0,09	18	6,03
DIVERS SERVICES EXTERIEURS	5 280	1,83	2 580	0,80	2 700	104,65
Impôts, taxes & versements assimilés	2 494	0,87	1 968	0,61	527	26,77
TAXE APPRENTISSAGE	1 246	0,43	1 088	0,34	158	14,52
TAXE FORMATION PROFESSIONNELLE	1 008	0,35	880	0,27	129	14,61
CONTRIB. ECO. TERR.	203	0,07			203	
TAXES FONCIERES	26	0,01			26	
AUTRES IMPOTS LOCAUX	11				11	
Salaires et traitements	169 815	58,98	194 390	60,58	(24 575)	-12,64
REMUNERATION PERSONNEL	183 300	63,66	159 935	49,84	23 365	14,61
PRIMES ET GRATIFICATIONS	(16 000)	-5,56	32 000	9,97	(48 000)	-150,00
TICKETS RESTAURANT	2 515	0,87	2 455	0,77	60	2,44
Charges sociales du personnel	64 445	22,38	73 966	23,05	(9 521)	-12,87
URSSAF	45 523	15,81	40 326	12,57	5 197	12,89
COTISATIONS MUTUELLE	2 765	0,96	2 114	0,66	652	30,82
COTISATIONS RETRAITE	19 389	6,73	16 607	5,18	2 782	16,75
COTISATIONS PREVOYANCE	3 167	1,10	2 119	0,66	1 048	49,44
COTISATIONS AUTRES ORG. SOCIAU	(6 400)	-2,22	12 800	3,99	(19 200)	-150,00
RESULTAT D'EXPLOITATION	24 758	8,60	34 837	10,86	(10 079)	-28,93

Détail du Compte de Résultat

Etat exprimé en euros	01/01/2015	12	26/11/2013	13	Variations	%
	31/12/2015	mois	31/12/2014	mois		
Total des produits financiers						
Total des charges financières		165 0,06	14		150	N/S
Intérêts et charges assimilées		165 0,06	14		150	N/S
AGIOS		165 0,06	14		150	N/S
RESULTAT FINANCIER		(165) -0,06	(14)		(150)	N/S
RESULTAT COURANT AVANT IMPOTS		24 593 8,54	34 823 10,85		(10 229)	-29,37
Total des produits exceptionnels		1				85,71
Produits exceptionnels sur opérations de gestion		1				85,71
PRODUITS EXCEPTIONNELS						-100,00
AUTRES PRDTS EXCEPTIONNELS		1				1
Total des charges exceptionnelles		1				1
Charges exceptionnelles sur opération de gestion		1				1
AUTRES CHARGES EXCEPT.		1				1
RESULTAT EXCEPTIONNEL						(1) -264,29
Impôts sur les bénéfices		3 689 1,28	5 223 1,63		(1 534)	-29,37
IMPOT SUR LES BENEFICES		3 689 1,28	5 223 1,63		(1 534)	-29,37
RESULTAT DE L'EXERCICE		20 904 7,26	29 600 9,22		(8 696)	-29,38

Etats financiers au 31/12/2015

ANNEXE

Soldes Intermédiaires de Gestion

Etat exprimé en euros	01/01/2015	12	26/11/2013	13	Ecart	%
	31/12/2015	mois	31/12/2014	mois		
CHIFFRE D'AFFAIRES	287 934	100,00	320 882	100,00	(32 948)	-10,27
Ventes de marchandises						
- Achats de marchandises						
- Variation stocks de marchandises						
MARGE COMMERCIALE						
Production vendue : Biens						
+ Production vendue : Travaux						
+ Production vendue : Services	287 934	100,00	320 882	100,00	(32 948)	-10,27
+ Variation production stockée						
+ Production immobilisée						
PRODUCTION DE L'EXERCICE	287 934	100,00	320 882	100,00	(32 948)	-10,27
PRODUCTION + MARGE COMMERCIALE	287 934	100,00	320 882	100,00	(32 948)	-10,27
- Achats stockés approvisionnement						
- Variation des stocks et approvisionnement						
- Achats de sous-traitance						
- Achats non stockés	4 472	1,55	2 985	0,93	1 488	49,84
- Autres charges externes	21 950	7,62	12 737	3,97	9 213	72,33
VALEUR AJOUTEE PRODUITE	261 512	90,82	305 160	95,10	(43 648)	-14,30
+ Subventions d'exploitation						
- Impôts, taxes sur rémunérations	2 254	0,78	1 968	0,61	287	14,56
- Autres impôts et taxes	240	0,08			240	
- Salaires et traitements	169 815	58,98	194 390	60,58	(24 575)	-12,64
- Charges sociales	64 445	22,38	73 966	23,05	(9 521)	-12,87
EXCEDENT BRUT D'EXPLOITATION	24 758	8,60	34 837	10,86	(10 079)	-28,93
+ Reprises sur amortissements et provisions						
+ Autres produits d'exploitation						
+ Transfert de charges d'exploitation						
- Dotations aux amort.,dépréciations et provisions						
- Autres charges de gestion courante						
RESULTAT EXPLOITATION	24 758	8,60	34 837	10,86	(10 079)	-28,93
+ Quote-part sur opérations en commun						
+ Produits financiers						
- Quote-part sur opérations en commun						
- Charges financières	165	0,06	14		150	N/S
RESULTAT COURANT AVANT IMPOTS	24 593	8,54	34 823	10,85	(10 229)	-29,37
Produits exceptionnels	1					85,71
- Charges exceptionnelles	1				1	
RESULTAT EXCEPTIONNEL					(1)	-264,2
- Participation des salariés						
- Impôts sur les bénéfices	3 689	1,28	5 223	1,63	(1 534)	-29,37
RESULTAT DE L'EXERCICE	20 904	7,26	29 600	9,22	(8 696)	-29,38

Tableau des Emplois et Ressources

		Etat exprimé en euros	
		31/12/2015	31/12/2014
EMPLOIS	Distributions mises en paiement au cours de l'exercice		
	Acquisitions d'éléments de l'actif immobilisé :		
	Immobilisations incorporelles		
	Immobilisations corporelles		
	Immobilisations financières	100	25 000
	Charges à répartir sur plusieurs exercices (a)		
	Réductions de capitaux propres et prélèvements		
Remboursements de dettes financières (b)	309		
TOTAL DES EMPLOIS	409	25 000	
Détermination de la Capacité d'autofinancement	<i>Excédent (ou insuffisance) Brut d'Exploitation (E.B.E.)</i>	24 758	34 837
	+ <i>Transferts de charges (d'exploitation)</i>		
	+ <i>Autres produits (d'exploitation)</i>		
	- <i>Autres charges (d'exploitation)</i>		
	+ <i>Quotes-parts de résultat sur opérations faites en commun</i>		
	+ <i>Produits financiers</i>		
	- <i>Charges financières</i>	165	14
	+ <i>Produits exceptionnels</i>	1	
	- <i>Charges exceptionnelles</i>	1	
	- <i>Participation des salariés aux fruits de l'expansion</i>		
- <i>Impôts sur les bénéfices</i>	3 689	5 223	
= CAPACITE D'AUTOFINANCEMENT DE L'EXERCICE	20 904	29 600	
RESSOURCES	Capacité d'autofinancement de l'exercice	20 904	29 600
	Cessions ou réductions d'éléments de l'actif immobilisé :		
	Cessions d'immobilisations incorporelles		
	Cessions d'immobilisations corporelles		
	Cessions ou réduction d'immobilisations financières		
	Augmentation des capitaux propres :		
	Augmentation de capital ou apports		30 000
Augmentation des autres capitaux propres			
Augmentation des dettes financières (b) (c)		309	
TOTAL DES RESSOURCES	20 904	59 909	
VARIATION DU FONDS DE ROULEMENT NET GLOBAL		20 495	34 909

(a) Montant brut transféré au cours de l'exercice

(b) Sauf concours bancaires courants et soldes créditeurs de banques

(c) Hors primes de remboursement des obligations

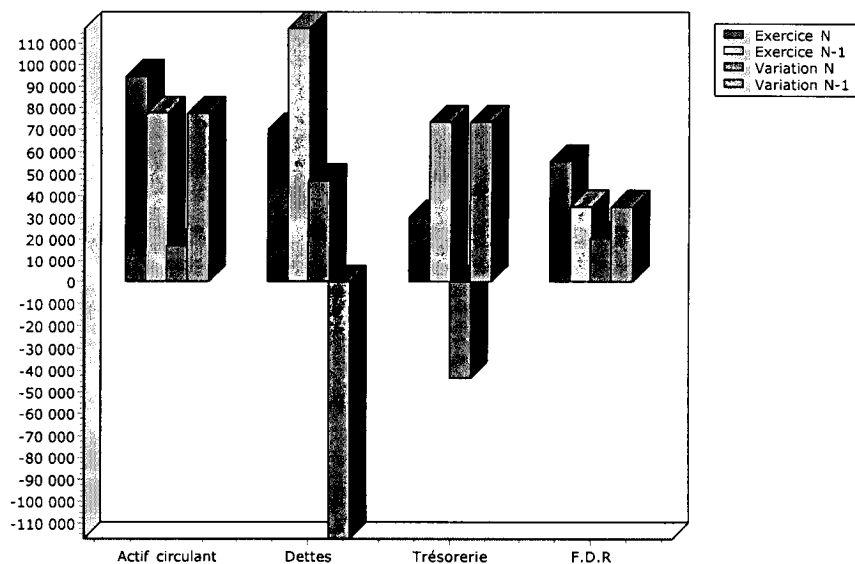
Tableau de Financement

Etat exprimé en euros

Etat en valeurs brutes

		31/12/2015			31/12/2014
		Début d'exercice	Fin d'exercice	Emplois/Ressources	Emplois/Ressources
ACTIF CIRCULANT	Stocks				
	Clients	73 058	62 181	(10 877)	73 058
	Autres créances	4 960	32 944	27 985	4 960
	TOTAL ACTIF CIRCULANT	78 018	95 125	17 108	78 018
DETTES A COURT TERME	Fournisseurs	4 479	8 888	(4 409)	(4 479)
	Fournisseurs d'immobilisations				
	Autres dettes	112 672	61 337	51 335	(112 672)
	TOTAL DETTES A COURT TERME	117 151	70 225	46 926	(117 151)
BESOIN EN FONDS DE ROULEMENT		(39 133)	24 900	64 034	(39 133)
TRESORERIE	Disponible	74 077	30 549	(43 528)	74 077
	Concours bancaires courants & soldes créditeurs de banque	34	46	11	34
	TOTAL TRESORERIE	74 043	30 504	(43 539)	74 043
FONDS DE ROULEMENT NET GLOBAL		34 909	55 404	20 495	34 909

Emplois exprimés en positif - Ressources exprimées en négatif



Règles et Méthodes Comptables

Etat exprimé en euros

Les comptes annuels de l'exercice ont été élaborés et présentés conformément aux règles générales applicables en la matière et dans le respect du principe de prudence.

Le bilan de l'exercice présente un total de **150 775** euros.

Le compte de résultat, présenté sous forme de liste, affiche un total **produits** de **287 935** euros et un total **charges** de **267 031** euros, dégageant ainsi un **résultat** de **20 904** euros.

L'exercice considéré débute le **01/01/2015** et finit le **31/12/2015**.

Il a une durée de **12** mois.

Les conventions générales comptables ont été appliquées conformément aux hypothèses de base :

- continuité de l'exploitation.
- permanence des méthodes comptables d'un exercice à l'autre.
- indépendance des exercices.

La méthode de base retenue pour l'évaluation des éléments inscrits en comptabilité est la méthode des coûts historiques.

Il s'agit d'un premier exercice.

Filiales et Participation

La société détient à 100 % la SARL 2M CONCEPT immatriculées sous le numéro 538 162 132 dont le siège social est situé 26 Boulevard Paul Vaillant Couturier 94200 IVRY SUR SEINE.

La société 2M GESTION SAS détient également une participation dans la SCI 2M IMMOBILIER créé fin 2015 pour l'acquisition d'un local à destination de bureau au 26 Boulevard Paul Vaillant Couturier à Ivry sur Seine.

Créances et dettes

Les créances et les dettes ont été évaluées pour leur valeur nominale.

Les créances ont, le cas échéant, été dépréciées par voie de provision pour tenir compte des difficultés de recouvrement auxquelles elles étaient susceptibles de donner lieu.

Les créances clients présentées dans le tableau de financement, ont été retenues pour leur valeur brute, conformément aux principes comptables.

Règles et Méthodes Comptables

Etat exprimé en euros

Disponibilités

Les liquidités disponibles en banque ou en caisse ont été évaluées pour leur valeur nominale.

Achats

Les frais accessoires d'achat payés à des tiers n'ont pas été incorporés dans les comptes d'achat, mais ont été comptabilisés dans les différents comptes de charge correspondant à leur nature.

Immobilisations

Etat exprimé en euros

	Valeurs brutes début d'exercice	Mouvements de l'exercice				Valeurs brutes au 31/12/2015
		Augmentations		Diminutions		
		Réévaluations	Acquisitions	Virent p.à p.	Cessions	
INCORPORELLES						
Frais d'établissement et de développement						
Autres						
TOTAL IMMOBILISATIONS INCORPORELLES						
CORPORELLES						
Terrains						
Constructions sur sol propre sur sol d'autrui instal. agencement aménagement						
Instal technique, matériel outillage industriels						
Instal., agencement, aménagement divers						
Matériel de transport						
Matériel de bureau, informatique et mobilier						
Emballages récupérables et divers						
Immobilisations corporelles en cours						
Avances et acomptes						
TOTAL IMMOBILISATIONS CORPORELLES						
FINANCIERES						
Participations évaluées en équivalence						
Autres participations	25 000		100			25 100
Autres titres immobilisés						
Prêts et autres immobilisations financières						
TOTAL IMMOBILISATIONS FINANCIERES	25 000		100			25 100
TOTAL	25 000		100			25 100

Amortissements

Etat exprimé en euros

	Amortissements début d'exercice	Mouvements de l'exercice		Amortissements au 31/12/2015
		Dotations	Diminutions	
INCORPORELLES				
Frais d'établissement et de développement				
Autres				
TOTAL IMMOBILISATIONS INCORPORELLES				
CORPORELLES				
Terrains				
Constructions sur sol propre sur sol d'autrui instal. agencement aménagement				
Instal technique, matériel outillage industriels				
Autres Instal., agencement, aménagement divers				
Matériel de transport				
Matériel de bureau, mobilier				
Emballages récupérables et divers				
TOTAL IMMOBILISATIONS CORPORELLES				
TOTAL				

Ventilation des mouvements affectant la provision pour amortissements dérogatoires

	Dotations			Reprises			Mouvement net des amortisse- ment à la fin de l'exercice
	Différentiel de durée et autre	Mode dégressif	Amort. fiscal exceptionnel	Différentiel de durée et autre	Mode dégressif	Amort. fiscal exceptionnel	
Frais d'établissement et de développement							
Autres immobilisations incorporelles							
TOTAL IMMOB INCORPORELLES							
Terrains							
Constructions sur sol propre sur sol d'autrui instal, agencement, aménag.							
Instal. technique matériel outillage industriels							
Instal générales Agenct aménagt divers							
Matériel de transport							
Matériel de bureau, informatique, mobilier							
Emballages récupérables, divers							
TOTAL IMMOB CORPORELLES							
Frais d'acquisition de titres de participation							
TOTAL							
TOTAL GENERAL NON VENTILE							

Provisions

Etat exprimé en euros

Début exercice

Augmentations

Diminutions

31/12/2015

		Début exercice	Augmentations	Diminutions	31/12/2015
PROVISIONS REGLEMEENTES	Reconstruction gisements miniers et pétroliers				
	Provisions pour investissement				
	Provisions pour hausse des prix				
	Provisions pour amortissements dérogatoires				
	Provisions fiscales pour prêts d'installation				
	Provisions autres				
	PROVISIONS REGLEMEENTES				
PROVISIONS POUR RISQUES ET CHARGES	Pour litiges				
	Pour garanties données aux clients				
	Pour pertes sur marchés à terme				
	Pour amendes et pénalités				
	Pour pertes de change				
	Pour pensions et obligations similaires				
	Pour impôts				
	Pour renouvellement des immobilisations				
	Provisions pour gros entretien et grandes révisions				
	Pour chges sociales et fiscales sur congés à payer				
	Autres				
	PROVISIONS POUR RISQUES ET CHARGES				
PROVISIONS POUR DEPRECIATION	Sur immobilisations				
	<ul style="list-style-type: none"> incorporelles corporelles des titres mis en équivalence titres de participation autres immo. financières 				
	Sur stocks et en-cours				
	Sur comptes clients				
	Autres				
	PROVISIONS POUR DEPRECIATION				
TOTAL GENERAL					
Dont dotations et reprises	<ul style="list-style-type: none"> - d'exploitation - financières - exceptionnelles 				
Titres mis en équivalence : montant de la dépréciation à la clôture de l'exercice calculée selon les règles prévues à l'article 39-1.5e du C.G.I.					

Créances et Dettes

Etat exprimé en euros

		31/12/2015	1 an au plus	plus d'1 an
CREANCES	Créances rattachées à des participations			
	Prêts			
	Autres immobilisations financières			
	Clients douteux ou litigieux			
	Autres créances clients	62 181	62 181	
	Créances représentatives des titres prêtés			
	Personnel et comptes rattachés			
	Sécurité sociale et autres organismes sociaux			
	Impôts sur les bénéfices	1 541	1 541	
	Taxes sur la valeur ajoutée	2 017	2 017	
	Autres impôts, taxes versements assimilés			
	Divers			
	Groupe et associés			
Débiteurs divers	28 796	28 796		
Charges constatées d'avances	590	590		
TOTAL DES CREANCES		95 125	95 125	
Prêts accordés en cours d'exercice				
Remboursements obtenus en cours d'exercice				
Prêts et avances consentis aux associés (personnes physiques)				

31/12/2015

1 an au plus

1 à 5 ans

plus de 5 ans

		31/12/2015	1 an au plus	1 à 5 ans	plus de 5 ans
DETTES	Emprunts obligataires convertibles				
	Autres emprunts obligataires				
	Emprunts dettes ets de crédit à 1an max. à l'origine	46	46		
	Emprunts dettes ets de crédit à plus 1 an à l'origine				
	Emprunts et dettes financières divers				
	Fournisseurs et comptes rattachés	8 888	8 888		
	Personnel et comptes rattachés	16 029	16 029		
	Sécurité sociale et autres organismes sociaux	29 318	29 318		
	Impôts sur les bénéfices				
	Taxes sur la valeur ajoutée	13 534	13 534		
	Obligations cautionnées				
	Autres impôts, taxes et assimilés	2 456	2 456		
	Dettes sur immobilisations et comptes rattachés				
	Groupe et associés				
Autres dettes					
Dette représentative de titres empruntés					
Produits constatés d'avance					
TOTAL DES DETTES		70 271	70 271		
Emprunts souscrits en cours d'exercice					
Emprunts remboursés en cours d'exercice					
Emprunts dettes associés (personnes physiques)					

ANNEXE - Elément 6.11

Charges à payer

Etat exprimé en euros

31/12/2015

Total des Charges à payer		28 501
Emprunts et dettes auprès des établissements de crédit <i>INTERETS COURUS A PAYER</i>	46	46
Dettes fournisseurs et comptes rattachés <i>FOURNISSEURS, FACT.NON PARV.</i>	3 600	3 600
Dettes fiscales et sociales <i>PERSONNEL, PROV. PRIMES</i> <i>CHGES SOCIALES, CHGES A PAYER</i> <i>ETAT, CHARGES A PAYER</i>	16 000 6 400 2 456	24 856

ANNEXE - Elément 6.12

Charges constatées d'avance

Etat exprimé en euros	Période	Montants	31/12/2015
Charges constatées d'avance - EXPLOITATION		590	590
Charges constatées d'avance - FINANCIERES			
Charges constatées d'avance - EXCEPTIONNELLES			
TOTAL			590

2M GESTION

Société par actions simplifiée

Au capital de 30 000 euros

Siège social : 26 Boulevard Paul Vaillant Couturier

94200 IVRY SUR SEINE

799 674 890 RCS CRETEIL

RAPPORT DE GESTION SUR LES OPERATIONS DE L'EXERCICE CLOS LE 31 DECEMBRE 2015

Monsieur,

Je vous ai réuni en assemblée générale ordinaire en application des statuts et de l'article L 227-9 du Code de commerce pour vous rendre compte de l'activité de la Société au cours de l'exercice clos le 31 décembre 2015, des résultats de cette activité et des perspectives d'avenir, et soumettre à votre approbation le bilan et les comptes annuels dudit exercice. Ces comptes sont joints au présent rapport.

SITUATION ET ACTIVITE DE LA SOCIETE

Son activité est une activité de holding animatrice. Notre société détient à 100 % la société 2M CONCEPT SARL.

Notre société met à disposition pour sa filiale les moyens techniques, commerciaux et administratifs pour son activité consistant à l'élaboration de plan technique pour les menuiseries.

Le chiffre d'affaires de la filiale est en constante augmentation et le développement s'effectue de manière croissante.

EVENEMENTS INTERVENUS DEPUIS LA CLOTURE DE L'EXERCICE

Il convient de souligner qu'aucun événement important n'est survenu entre la date de la clôture de l'exercice et la date à laquelle le rapport est établi.

ACTIVITES EN MATIERE DE RECHERCHE ET DE DEVELOPPEMENT

Eu égard à l'article L 232-1 du Code de commerce, nous vous informons que la Société n'a effectué aucune activité de recherche et de développement au cours de l'exercice écoulé.

R3

EVOLUTION PREVISIBLE DE LA SITUATION DE LA SOCIETE ET PERSPECTIVES D'AVENIR

Pour l'année 2016, notre société continuera à mettre à la disposition de sa filiale les mêmes moyens. Nous pensons également à une prise de participation au sein d'une société civile immobilière.

Nous souhaitons développer le marché commercial de notre filiale 2M CONCEPT SARL relatif aux nouvelles normes BIM.

FILIALES ET PARTICIPATIONS

S'agissant des filiales et participations, nous vous avons présenté leur activité lors de notre exposé sur l'activité de la Société.

SOCIETES CONTROLEES

Nous vous rappelons que notre Société contrôle au sens de l'article L 233-3 du Code de commerce les sociétés suivantes :

2M CONCEPT, Société à Responsabilité Limitée, au capital de 25 000 euros dont le siège social est situé au 26 Boulevard Paul Vaillant Couturier à Ivry-sur -Seine (94), immatriculée sous le numéro 538 162 132 RCS CRETEIL.

INFORMATION SUR LES DELAIS DE PAIEMENT

En application des dispositions de l'article L 441-6-1 al.1 du Code de commerce, nous vous indiquons la décomposition, à la clôture des deux derniers exercices, du solde des dettes à l'égard des fournisseurs, par date d'échéance :

Date échéance	Solde des dettes fournisseurs à 30 jours	Solde des dettes fournisseurs à 60 jours	Solde des dettes fournisseurs à 90 jours	Solde des dettes fournisseurs à 120 jours
2015	5 288	NEANT	NEANT	NEANT
2014	4 479 €	NEANT	NEANT	NEANT

BV

EXPOSE SUR LES RESULTATS ECONOMIQUES ET FINANCIERS

Au titre de l'exercice clos le 31 décembre 2015 :

- Le chiffre d'affaires H.T. s'est élevé à 287 934 euros contre 320 882 euros au titre de l'exercice précédent ;
- Le total des produits d'exploitation s'élève à 387 934 euros contre 320 882 euros au titre de l'exercice précédent;
- Les charges d'exploitation de l'exercice se sont élevées à 263 176 euros contre 286 045 euros au titre de l'exercice précédent ;
- Le résultat d'exploitation ressort à 24 758 euros contre 34 837 euros au titre de l'exercice précédent ;
- Le montant des traitements et salaires s'élève à 169 815 euros contre 194 390 euros au titre de l'exercice précédent ;
- Le montant des charges sociales s'élève à 64 445 euros contre 73 966 euros au titre de l'exercice précédent;
- L'effectif salarié moyen s'élève à 2 contre 2 au titre de l'exercice précédent ;

Il est précisé que la Société n'a supporté aucune dépense de travail intérimaire.

Compte tenu d'un résultat financier de (165) euros, le résultat courant avant impôt de l'exercice ressort à 24 593 euros.

Compte tenu des éléments ci-dessus, le résultat de l'exercice se solde par un bénéfice de 20 904 euros.

Au 31 décembre 2015, le total du bilan de la Société s'élevait à 150 775 euros.

PRESENTATION DES COMPTES ANNUELS

Les comptes annuels de l'exercice clos le 31 décembre 2015 que nous soumettons à votre approbation ont été établis conformément aux règles de présentation et aux méthodes d'évaluation prévues par la réglementation en vigueur.

AFFECTATION DU RESULTAT

Nous vous proposons d'affecter le bénéfice de l'exercice s'élevant à 20 904 euros de la manière suivante :

- Résultat bénéficiaire de l'exercice : 20 904 euros.

Affectation :

Autres réserves :	20 900 euros
Report à nouveau :	4 euros

RAPPEL DES DIVIDENDES DISTRIBUES

Conformément aux dispositions de l'article 243 bis du Code général des impôts, nous vous rappelons qu'il n'a pas été procédé à une distribution de dividendes au titre des trois précédents exercices.

AM

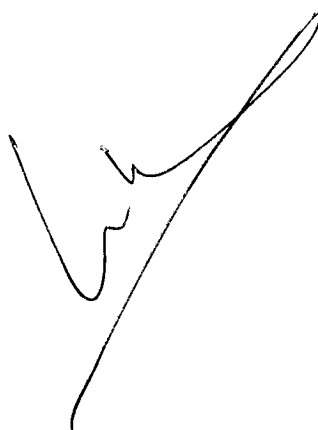
DEPENSES NON DEDUCTIBLES FISCALEMENT

Conformément aux dispositions des articles 223 quater et 223 quinquies du Code général des impôts, nous vous précisons que les comptes de l'exercice écoulé ne prennent pas en charge de dépenses non déductibles du résultat fiscal.

CONVENTIONS REGLEMENTEES

Nous allons maintenant vous donner lecture du rapport général de votre Commissaire aux comptes et de son rapport spécial sur les conventions visées aux articles L 227-10 et suivants du Code de commerce.

Le Président
Antoine MILHEM

A handwritten signature in black ink, appearing to be 'A. Milhem', written in a cursive style. The signature is positioned below the printed name 'Antoine MILHEM'.

2M GESTION
Société par actions simplifiée
Au capital de 30 000 euros
Siège social : 26 Boulevard Paul Vaillant Couturier
94200 IVRY SUR SEINE
799 674 890 RCS CRETEIL

PROCES-VERBAL DE L'ASSEMBLEE GENERALE ORDINAIRE ANNUELLE DU 30 JUIN 2016

Le trente juin deux mille quinze, à 18 heures, les associés de la Société 2M GESTION se sont réunis en assemblée générale ordinaire annuelle, au siège social, sur convocation faite par le Président.

Chaque associé a été convoqué par lettre simple en date du 9 juin 2016.

Sont présents :

- Antoine MILHEM, détenteur de trois cents actions, ci 300 actions
- David MALLARD, détenteur de trois cents actions, ci 300 actions

Total des actions des associés présents : 600 actions sur les 600 actions composant le capital social.

- Jérôme MONTEIL, Commissaire aux comptes titulaire, régulièrement convoqué, est absent et excusé.

Antoine MILHEM préside la séance en sa qualité de Président de la Société.

Le Président constate que l'assemblée générale, régulièrement constituée, peut valablement délibérer.

Le Président dépose sur le bureau et met à la disposition des associés :



- la copie et le récépissé postal de la lettre de convocation adressée au Commissaire aux comptes ;
- le rapport du Président ;
- le texte des projets de résolutions proposées par le Président à l'assemblée ;

Puis le Président déclare que son rapport, les textes des projets de résolutions proposées, le rapport du Commissaire aux comptes ainsi que tous les autres documents et renseignements prévus par la loi et les règlements ont été tenus à la disposition des associés, au siège social, à compter de la convocation de l'assemblée et que la Société a fait droit aux demandes de documents qui lui ont été adressées.

L'assemblée lui donne acte de cette déclaration.

Le Président rappelle ensuite que l'assemblée est appelée à statuer sur l'ordre du jour suivant :

- Approbation des comptes annuels de l'exercice clos le 31 décembre 2015 et quitus au Président;
- Affectation du résultat;

- Rapport du Commissaire aux comptes sur les comptes de l'exercice clos le 31 décembre 2015,

- Rapport spécial du Commissaire aux comptes sur les conventions visées à l'article L 227-10 du Code de commerce ; approbation de ces conventions;

Le Président donne lecture de son rapport, du rapport du Commissaire aux comptes et de l'exposé des motifs des projets de résolutions présentés.

Cette lecture terminée, le Président ouvre la discussion.

Personne ne demandant plus la parole, le Président met successivement aux voix les résolutions suivantes :

PREMIERE Résolution - Approbation des comptes

L'assemblée générale, après avoir entendu la lecture du rapport de gestion du Président et du rapport général du Commissaire aux comptes, approuve les comptes annuels de l'exercice clos le 31 décembre 2015 tels qu'ils ont été présentés, ainsi que les opérations traduites dans ces comptes ou résumées dans .

Sont également approuvées les opérations réalisées pendant la période courant depuis la signature des statuts jusqu'à l'immatriculation au Registre du Commerce et des Sociétés.

En conséquence, elle donne au Président quitus entier et sans réserve de l'exécution de son mandat pour ledit exercice.

Conformément aux dispositions des articles 223 quater et 223 quinquies du Code général des impôts, nous vous précisons que les comptes de l'exercice écoulé ne prennent pas en charge de dépenses non déductibles du résultat fiscal.

Cette résolution, mise aux voix, est adoptée à l'unanimité.

DEUXIEME Résolution - Affectation du résultat - Distribution de dividendes

L'assemblée générale décide d'affecter le bénéfice de l'exercice s'élevant à 20 904 euros de la manière suivante :

- Résultat bénéficiaire de l'exercice : 20 904 euros.

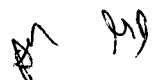
Affectation :

Autres réserves :	20 900 euros
Report à nouveau :	4 euros

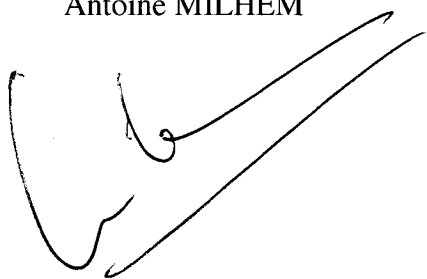
Cette résolution, mise aux voix, est adoptée à l'unanimité.

L'ordre du jour étant épuisé et personne ne demandant plus la parole, le Président déclare la séance levée à 19 heures.

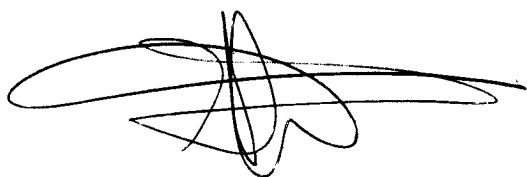
De tout ce que dessus il a été dressé le présent procès-verbal qui, après lecture, a été signé par les associés.



Le Président de l'assemblée et actionnaire
Antoine MILHEM

A handwritten signature in black ink, consisting of a large, sweeping loop on the left and a long, diagonal stroke extending upwards and to the right.

Actionnaire
David MALLARD

A handwritten signature in black ink, featuring a complex, scribbled pattern with multiple overlapping loops and horizontal strokes.

2M GESTION
Société par actions simplifiée au capital de 30 000 €
26 boulevard PAUL VAILLANT COUTURIER
94200 IVRY SUR SEINE
RCS CRETEIL 799 674 890

**RAPPORT SUR LES COMPTES ANNUELS
DU COMMISSAIRE AUX COMPTES
DE L'EXERCICE CLOS LE 31 DECEMBRE 2015
DE 2M GESTION**

JM AUDITORS
Commissaire aux Comptes
*Membre de la Compagnie Régionale des
Commissaires aux Comptes de Versailles*
8 Rue des Frères Caudron
78140 VELIZY VILLACOUBLAY
RCS VERSAILLES 451 289 946

2M GESTION
26 boulevard PAUL VAILLANT COUTURIER
94200 IVRY SUR SEINE

RAPPORT DU COMMISSAIRE AUX COMPTES
SUR LES COMPTES ANNUELS
Exercice clos au 31/12/2015

Messieurs les associés,

En exécution de la mission qui nous a été confiée par l'Assemblée Générale, nous vous présentons notre rapport relatif à l'exercice clos le 31/12/2015 sur :

- le contrôle des comptes annuels de votre SAS, tels qu'ils sont joints au présent rapport,
- la justification de nos appréciations,
- les vérifications et informations spécifiques prévues par la loi.

Les comptes annuels ont été arrêtés par le Président. Il nous appartient, sur la base de notre audit, d'exprimer une opinion sur ces comptes.



I. - Opinion sur les comptes annuels

Nous avons effectué notre audit selon les normes d'exercice professionnel applicables en France ; ces normes requièrent la mise en œuvre de diligences permettant d'obtenir l'assurance raisonnable que les comptes annuels ne comportent pas d'anomalies significatives. Un audit consiste à vérifier, par sondages ou au moyen d'autres méthodes de sélection, les éléments justifiant des montants et informations figurant dans les comptes annuels. Il consiste également à apprécier les principes comptables suivis, les estimations significatives retenues et la présentation d'ensemble des comptes. Nous estimons que les éléments que nous avons collectés sont suffisants et appropriés pour fonder notre opinion.

Nous certifions que les comptes annuels sont, au regard des règles et principes comptables français, réguliers et sincères et donnent une image fidèle du résultat des opérations de l'exercice écoulé ainsi que de la situation financière et du patrimoine de votre SAS à la fin de cet exercice.

II. – Justification des appréciations

En application des dispositions de l'article L.823-9 du Code de Commerce relatives à la justification de nos appréciations, nous portons à votre connaissance les éléments suivants :

Les appréciations auxquelles nous avons procédé pour émettre l'opinion ci-dessus, portant notamment sur les principes comptables suivis et les estimations significatives retenues pour l'arrêté des comptes de votre SAS, ainsi que leur présentation d'ensemble, n'appellent pas de justification particulière.

Les appréciations ainsi portées s'inscrivent dans le cadre de notre démarche d'audit des comptes annuels, pris dans leur ensemble, et ont donc contribué à la formation de notre opinion exprimée dans la première partie de ce rapport.

III. - Vérifications et informations spécifiques

Nous avons également procédé, conformément aux normes d'exercice professionnel applicables en France, aux vérifications spécifiques prévues par la loi.

Nous n'avons pas d'observation à formuler sur la sincérité et la concordance avec les comptes annuels des informations données dans le rapport de gestion établi par le Président et dans les documents adressés aux Actionnaires sur la situation financière et les comptes annuels.

En application de la loi, nous nous sommes assurés que les diverses informations relatives aux prises de participation et de contrôle vous ont été communiquées dans le rapport de gestion.

Fait à VELIZY VILLACOUBLAY
Le 13 juin 2016

JM AUDITORS
Jérôme MONTEIL
Commissaire aux Comptes



JM Auditors
8 rue des Frères Caudron
78140 VELIZY VILLACOUBLAY
Tél. 01 34 63 00 57 Fax 01 34 63 06 99
j-monteil@jemcac.fr
RCS VERSAILLES B 451 289 946