

RCS : AMIENS  
Code greffe : 8002

Documents comptables

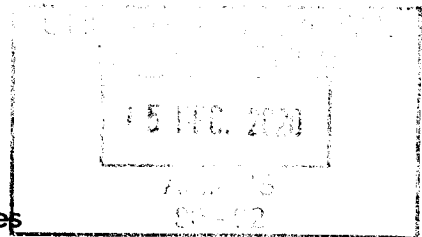
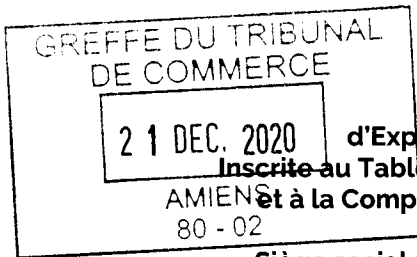
REGISTRE DU COMMERCE ET DES SOCIETES

**Le greffier du tribunal de commerce de AMIENS atteste l'exactitude des informations transmises ci-après**

Nature du document : Documents comptables (B-S)

Numéro de gestion : 2001 B 00230  
Numéro SIREN : 438 435 257  
Nom ou dénomination : ACTIS WALTER FRANCE

Ce dépôt a été enregistré le 28/12/2020 sous le numéro de dépôt B2020/006654



**ACTIS WALTER FRANCE**  
Société à Responsabilité Limitée

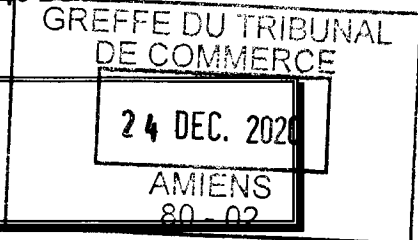
d'Expertise Comptable et de Commissaires aux Comptes  
Inscrite au Tableau de l'Ordre des Experts-Comptables de Picardie Ardennes  
et à la Compagnie Régionale des Commissaires aux Comptes d'Amiens

Au capital de 100.000 euros

Siège social : 11 Rue Mathias Sandorf Immeuble Kereon - 80440 BOVES

RCS AMIENS 438 435 257

**ASSEMBLEE GENERALE ORDINAIRE ANNUELLE  
DU 10 DECEMBRE 2020**



**Proposition de la résolution d'affectation du résultat de l'exercice clos le 30 JUIN 2020**

**DEUXIEME RESOLUTION**

L'Assemblée Générale approuve la proposition de la gérance et décide d'affecter le bénéfice de l'exercice s'élevant à 327.212,41 euros de la façon suivante :

- |   |                       |
|---|-----------------------|
| • Bénéfice de l'exercice  | 327.212,41 Euros      |
| • Auquel s'ajoute un prélèvement sur le compte « Autres réserves » de | <u>2.787,59 Euros</u> |
| • A titre de dividendes, aux associés                                 | 330.000,00 Euros      |
| Soit 33 par part  |                       |

L'assemblée Générale constate que le montant des dividendes distribués éligibles à la réfaction de 40% s'élève à 115 500 euros et que le montant des dividendes distribués non éligibles à la réfaction de 40% s'élève à 214.500 euros

Le paiement des dividendes sera effectué à compter de ce jour.

Conformément à la loi, l'Assemblée Générale prend acte que les dividendes distribués au titre des trois exercices précédents, et la réfaction de 40% correspondante, ont été les suivants :

Exercice clos le 30 juin 2019 :

Dividendes : 190.000 Euros

Dividendes éligibles à la réfaction de 40 % : 66.500 euros

Dividendes non éligibles à la réfaction de 40 % : 123.500 euros

Exercice clos le 30 juin 2018

Dividendes : 150.000 Euros

Dividendes éligibles à la réfaction de 40 % : 52.500 euros

Dividendes non éligibles à la réfaction de 40 % : 97.500 euros

Exercice clos le 30 juin 2017 :

Dividendes : 300.000 Euros

Dividendes éligibles à la réfaction de 40 % : 180.000 euros

Dividendes non éligibles à la réfaction de 40 % : 120.000 euros

**Vote de l'Assemblée Générale Ordinaire Annuelle du 10 décembre 2020**

Cette résolution est adoptée à l'unanimité.

Certifié conforme  
La Gérance

Désignation de l'entreprise : <b>SARL ACTIS WALTER FRANCE</b>		Durée de l'exercice exprimée en nombre de mois * <b>12</b>	
Adresse de l'entreprise : <b>11 Rue Mathias Sandorf</b>		80440 <b>BOVES</b>	
Durée de l'exercice précédent * <b>12</b>		Néant <input type="checkbox"/> *	
Numéro SIRET * <b>4 3 8 4 3 5 2 5 7 0 0 0 2 9</b>			
		Exercice N, clos le, N-1 <b>30/06/2020</b> , N-2 <b>30/06/2019</b>	
		Greffier du Tribunal de Commerce <b>AMIENS</b>	
Capital souscrit non appelé (I)		Amortissements, provisions <b>2</b>	
Capital souscrit non appelé		<b>24 DEC. 2020</b>	
Frais d'établissement *		21 DEC. 2020	
Frais de développement *		AMIENS	
Concessions, brevets et droits similaires		80 - 02	
Fonds commercial (1)		50 185	
Autres immobilisations incorporelles		80 - 02	
Avances et acomptes sur immobilisations incorporelles		9 211	
Terrains		400 046	
Constructions		400 046	
Installations techniques, matériel et outillage industriels		400 045	
Autres immobilisations corporelles			
Immobilisations en cours			
Avances et acomptes			
Participations évaluées selon la méthode de mise en équivalence			
Autres participations			
Créances rattachées à des participations			
Autres titres immobilisés			
Prêts			
Autres immobilisations financières *			
<b>TOTAL (II)</b>		<b>904 202</b>	
Matières premières, approvisionnements			
En cours de production de biens			
En cours de production de services			
Produits intermédiaires et finis			
Marchandises			
Avances et acomptes versés sur commandes			
Clients et comptes rattachés (3) *			
Autres créances (3)			
Capital souscrit et appelé, non versé			
Valeurs mobilières de placement (dont actions propres : .....)			
Disponibilités			
Charges constatées d'avance (3) *			
<b>TOTAL (III)</b>		<b>2 085 101</b>	
Frais d'émission d'emprunt à étaler (IV)			
Primes de remboursement des obligations (V)			
Ecart de conversion actif * (VI)			
<b>TOTAL GENERAL (I à VI)</b>		<b>2 989 303</b>	
Renvois : (1) Dont droit au bail :		(2) Part à moins d'un an des immobilisations financières nettes :	
Clause de réserve de propriété : *		Stocks :	
Immobilisations :		Créances :	

**COPIE CERTIFIEE CONFORME**

\* Des explications concernant cette rubrique sont données dans la notice n° 2032

Désignation de l'entreprise <b>SARL ACTIS WALTER FRANCE</b>		Néant <input type="checkbox"/> *		
		Exercice N	Exercice N-1	
<b>CAPITAUX PROPRES</b>	Capital social ou individuel (1) * (Dont versé : .....100 000..... )	DA	100 000	100 000
	Primes d'émission, de fusion, d'apport, ...	DB		
	Ecarts de réévaluation (2) * (dont écart d'équivalence <input type="checkbox"/> EK )	DC		
	Réserve légale (3)	DD	10 000	10 000
	Réserves statutaires ou contractuelles	DE	874 644	817 595
	Réserves réglementées (3)* (Dont réserve spéciale des provisions pour fluctuation des cours <input type="checkbox"/> B1 )	DF		
	Autres réserves (Dont réserve relative à l'achat d'oeuvres originales d'artistes vivants* <input type="checkbox"/> EJ )	DG		
	Report à nouveau	DH		
	<b>RESULTAT DE L'EXERCICE (bénéfice ou perte)</b>	DI	327 212	247 048
	Subventions d'investissement	DJ		
	Provisions réglementées *	DK		
	<b>TOTAL (I)</b>	DL	<b>1 311 856</b>	<b>1 174 644</b>
<b>Autres fonds propres</b>	Produit des émissions de titres participatifs	DM		
	Avances conditionnées	DN		
	<b>TOTAL (II)</b>	DO		
<b>Provisions pour risques et charges</b>	Provisions pour risques	DP		
	Provisions pour charges	DQ		
	<b>TOTAL (III)</b>	DR		
<b>DETTES (4)</b>	Emprunts obligataires convertibles	DS		
	Autres emprunts obligataires	DT		
	Emprunts et dettes auprès des établissements de crédit (5)	DU	132 731	96 780
	Emprunts et dettes financières divers (Dont emprunts participatifs <input type="checkbox"/> EI )	DV	280 865	478 342
	Avances et acomptes reçus sur commandes en cours	DW		
	Dettes fournisseurs et comptes rattachés	DX	95 862	61 557
	Dettes fiscales et sociales	DY	566 352	520 619
	Dettes sur immobilisations et comptes rattachés	DZ		
	Autres dettes	EA	16 863	57 700
Compte régul. Produits constatés d'avance (4)	EB	321 702	302 382	
<b>TOTAL (IV)</b>	EC	<b>1 414 374</b>	<b>1 517 380</b>	
Ecarts de conversion passif * (V)	ED			
<b>TOTAL GENERAL (I à V)</b>	EE	<b>2 726 230</b>	<b>2 692 024</b>	
<b>RENVois</b>	(1) Ecart de réévaluation incorporé au capital	1B		
	(2) Dont { Réserve spéciale de réévaluation (1959) Ecart de réévaluation libre Réserve de réévaluation (1976)	1C		
		1D		
		1E		
	(3) Dont réserve spéciale des plus-values à long terme *	EF		
	(4) Dettes et produits constatés d'avance à moins d'un an	EG	1 325 261	1 450 348
(5) Dont concours bancaires courants, et soldes créditeurs de banques et CCP	EH		176	

		Exercice N				Exercice (N-1)	
		France		Exportations et livraisons intracommunautaires			Total
Désignation de l'entreprise : <b>SARL ACTIS WALTER FRANCE</b>						Néant <input type="checkbox"/> *	
PRODUITS D'EXPLOITATION	Ventes de marchandises *	FA	1 914	FB	FC	1 914	
	Production vendue $\left\{ \begin{array}{l} \text{biens}^* \\ \text{services}^* \end{array} \right.$	FD		FE	FF		
		FG	2 469 660	FH	FI	2 469 660	2 322 179
	Chiffres d'affaires nets*	FJ	2 471 574	FK	FL	2 471 574	2 322 179
	Production stockée *				FM		
	Production immobilisée *				FN		
	Subventions d'exploitation				FO	4 201	4 000
	Reprises sur amortissements et provisions, transfert de charges * (9)				FP	11 380	19 211
	Autres produits (1) (11)				FQ	674	890
	<b>Total des produits d'exploitation (2) (I)</b>					FR	<b>2 487 829</b>
CHARGES D'EXPLOITATION	Achats de marchandises (y compris droits de douane) *				FS	5 104	
	Variation de stock (marchandises) *				FT	(3 190)	
	Achats de matières premières et autres approvisionnements (y compris droits de douane) *				FU		
	Variation de stock (matières premières et approvisionnements)*				FV		
	Autres achats et charges externes (3) (6 bis) *				FW	446 370	454 748
	Impôts, taxes et versements assimilés *				FX	39 862	31 503
	Salaires et traitements *				FY	1 264 259	1 200 251
	Charges sociales (10)				FZ	311 819	298 805
	DOTATIONS D'EXPLOITATION	Sur immobilisations $\left\{ \begin{array}{l} - \text{dotations aux amortissements}^* \\ - \text{dotations aux provisions} \end{array} \right.$			GA	67 800	59 363
					GB		
		Sur actif circulant : dotations aux provisions *			GC	9 331	9 543
	Pour risques et charges : dotations aux provisions				GD		
	Autres charges (12)				GE	2 502	16 761
<b>Total des charges d'exploitation (4) (II)</b>					GF	<b>2 143 857</b>	<b>2 070 974</b>
<b>1 - RESULTAT D'EXPLOITATION (I-II)</b>					GG	<b>343 972</b>	<b>275 307</b>
opérations en commun	Bénéfice attribué ou perte transférée *		(III)		GH		
	Perte supportée ou bénéfice transféré *		(IV)		GI		
PRODUITS FINANCIERS	Produits financiers de participations (5)				GJ	80 000	50 000
	Produits des autres valeurs mobilières et créances de l'actif immobilisé (5)				GK		
	Autres intérêts et produits assimilés (5)				GL	141	
	Reprises sur provisions et transferts de charges				GM		17 000
	Différences positives de change				GN		
	Produits nets sur cessions de valeurs mobilières de placement				GO	540	614
	<b>Total des produits financiers (V)</b>					GP	<b>80 680</b>
CHARGES FINANCIERES	Dotations financières aux amortissements et provisions *				GQ		
	Intérêts et charges assimilées (6)				GR	4 205	20 311
	Différences négatives de change				GS		
	Charges nettes sur cessions de valeurs mobilières de placement				GT		
<b>Total des charges financières (VI)</b>					GU	<b>4 205</b>	<b>20 311</b>
<b>2 - RESULTAT FINANCIER (V - VI)</b>					GV	<b>76 475</b>	<b>47 303</b>
<b>3 - RESULTAT COURANT AVANT IMPOTS (I - II + III - IV + V - VI)</b>					GW	<b>420 447</b>	<b>322 610</b>

Désignation de l'entreprise <b>SARL ACTIS WALTER FRANCE</b>		Néant <input type="checkbox"/> *		
		Exercice N	Exercice N-1	
<b>PRODUITS EXCEPTIONNELS</b>	Produits exceptionnels sur opérations de gestion	HA	150	11 325
	Produits exceptionnels sur opérations en capital *	HB	41 704	21 500
	Reprises sur provisions et transferts de charges	HC		
	<b>Total des produits exceptionnels (7) (VII)</b>	HD	<b>41 854</b>	<b>32 825</b>
<b>CHARGES EXCEPTIONNELLES</b>	Charges exceptionnelles sur opérations de gestion (6 bis)	HE	90	14 907
	Charges exceptionnelles sur opérations en capital *	HF	30 006	18 771
	Dotations exceptionnelles aux amortissements et provisions (6 ter)	HG		
	<b>Total des charges exceptionnelles (7) (VIII)</b>	HH	<b>30 096</b>	<b>33 678</b>
<b>4 - RESULTAT EXCEPTIONNEL (VII - VIII)</b>		HI	<b>11 758</b>	<b>(853)</b>
Participation des salariés aux résultats de l'entreprise (IX)		HJ		
Impôts sur les bénéfices * (X)		HK	104 993	74 709
<b>TOTAL DES PRODUITS (I + III + V + VII)</b>		HL	<b>2 610 363</b>	<b>2 446 720</b>
<b>TOTAL DES CHARGES (II + IV + VI + VIII + IX + X)</b>		HM	<b>2 283 151</b>	<b>2 199 672</b>
<b>5 - BENEFICE OU PERTE (Total des produits - Total des charges)</b>		HN	<b>327 212</b>	<b>247 048</b>
<b>RENVIS</b>	(1) Dont produits nets partiels sur opérations à long terme	HO		
	(2) Dont { - produits de locations immobilières - produits d'exploitation afférents à des exercices antérieurs (à détailler au (8) ci-dessous)	HY		
		IG		
	(3) Dont { - Crédit-bail mobilier * - Crédit-bail immobilier	HP		
		HQ		
	(4) Dont charges d'exploitation afférentes à des exercices antérieurs (à détailler au (8) ci-dessous)	IH		
	(5) Dont produits concernant les entreprises liées	IJ	80 354	50 430
	(6) Dont intérêts concernant les entreprises liées	IK	1 791	1 664
	(6bis) Dont dons faits aux organismes d'intérêt général (art. 238 bis du C.G.I.)	HX	1 320	1 920
	(6ter) Dont amortissement des souscriptions dans des PME innovantes (art. 217 octies) Dont amortissement exceptionnel de 25% des constructions nouvelles (art. 39 quinquies D)	RC		
		RD		
	(9) Dont transferts de charges	A1	7 077	7 561
	(10) Dont cotisations personnelles (dont montant des cotisations sociales obligatoires hors CSG/CRDS) A5	A2		
(11) Dont redevances pour concessions de brevets, de licences (produits)	A3			
(12) Dont redevances pour concessions de brevets, de licences (charges)	A4	90	79	
(13) Dont primes et cotisations sociales personnelles facultatives A6 obligatoires A9 dont cotisations facultatives Madelin A7 dont cotisations facultatives aux nouveaux plans d'épargne retraite A8				
(7) Détail des produits et charges exceptionnels (Si le nombre de lignes est insuffisant, reproduire le cadre (7) et le joindre en annexe) :		Exercice N		
		Charges exceptionnelles	Produits exceptionnels	
Cf. état 2053-Détail des produits et charges exceptionnels		30 096	41 854	
(8) Détail des produits et charges sur exercices antérieurs :		Exercice N		
		Charges antérieures	Produits antérieurs	

# Règles et Méthodes Comptables

Les comptes annuels de l'exercice ont été élaborés et présentés conformément aux règles générales applicables en la matière et dans le respect du principe de prudence.

Le bilan de l'exercice présente un total de **2 726 230** euros.

Le compte de résultat, présenté sous forme de liste, affiche un total **produits** de **2 610 363** euros et un total **charges** de **2 283 151** euros, dégageant ainsi un **résultat** de **327 212** euros.

L'exercice considéré débute le **01/07/2019** et finit le **30/06/2020**.  
Il a une durée de **12** mois.

Les conventions générales comptables ont été appliquées conformément aux hypothèses de base :

- continuité de l'exploitation.
- permanence des méthodes comptables d'un exercice à l'autre.
- indépendance des exercices.

La méthode de base retenue pour l'évaluation des éléments inscrits en comptabilité est la méthode des coûts historiques.

Aucun changement dans les méthodes d'évaluation et dans les méthodes de présentation n'a été apporté.

Les principales méthodes utilisées sont :

## **Immobilisations**

Les immobilisations corporelles sont évaluées à leur coût d'acquisition (prix d'achat et frais accessoires, hors frais d'acquisition des immobilisations) ou à leur coût de production.

Les amortissements pour dépréciation sont calculés suivant le mode linéaire ou dégressif en fonction de la durée normale d'utilisation des biens.

Les éléments non amortissables de l'actif immobilisé sont inscrits pour leur valeur brute constituée par le coût d'achat hors frais accessoires. Lorsque la valeur d'inventaire est inférieure à la valeur brute, une provision pour dépréciation est constituée du montant de la différence.

## **Stocks et en cours**

Les produits en cours de production ont été évalués à leur coût de production.

# Règles et Méthodes Comptables

## Créances et dettes

Les créances et les dettes ont été évaluées pour leur valeur nominale.

Les créances ont, le cas échéant, été dépréciées par voie de provision pour tenir compte des difficultés de recouvrement auxquelles elles étaient susceptibles de donner lieu.

Les créances clients présentées dans le tableau de financement, ont été retenues pour leur valeur brute, conformément aux principes comptables.

## Disponibilités

Les liquidités disponibles en banque ou en caisse ont été évaluées pour leur valeur nominale.

## Fonds commercial

Le fonds commercial n'est pas amorti mais fait l'objet d'un test de dépréciation au minimum une fois par an, et dès qu'il existe un indice de perte de valeur. Ce test conduit à constater une dépréciation lorsque la valeur d'usage du fonds commercial est inférieure à sa valeur nette comptable.

## Immobilisations

	Valeurs brutes début d'exercice	Mouvements de l'exercice				Valeurs brutes au 30/06/2020
		Augmentations		Diminutions		
		Réévaluations	Acquisitions	Virt p.à p.	Cessions	
<b>INCORPORELLES</b>						
Frais d'établissement et de développement						
Autres	461 698		7 399		12 274	456 823
<b>TOTAL IMMOBILISATIONS INCORPORELLES</b>	<b>461 698</b>		<b>7 399</b>		<b>12 274</b>	<b>456 823</b>
<b>CORPORELLES</b>						
Terrains						
Constructions sur sol propre sur sol d'autrui instal. agencé aménagement						
Instal technique, matériel outillage industriels						
Instal., agencement, aménagement divers	25 190		1 934			27 124
Matériel de transport	190 656		119 726		100 640	209 742
Matériel de bureau, mobilier	184 991		19 811		6 315	198 488
Emballages récupérables et divers						
Immobilisations corporelles en cours						
Avances et acomptes						
<b>TOTAL IMMOBILISATIONS CORPORELLES</b>	<b>400 837</b>		<b>141 471</b>		<b>106 954</b>	<b>435 355</b>
<b>FINANCIERES</b>						
Participations évaluées en équivalence						11 181
Autres participations	11 181					11 181
Autres titres immobilisés	763					763
Prêts et autres immobilisations financières	79					79
<b>TOTAL IMMOBILISATIONS FINANCIERES</b>	<b>12 024</b>					<b>12 024</b>
<b>TOTAL</b>	<b>874 560</b>		<b>148 871</b>		<b>119 228</b>	<b>904 202</b>

## Provisions

		Début exercice	Augmentations	Diminutions	30/06/2020
PROVISIONS REGLEMENTEES	Reconstruction gisements miniers et pétroliers				
	Provisions pour investissement				
	Provisions pour hausse des prix				
	Provisions pour amortissements dérogatoires				
	Provisions fiscales pour prêts d'installation				
	Provisions autres				
	PROVISIONS REGLEMENTEES				
PROVISIONS POUR RISQUES ET CHARGES	Pour litiges				
	Pour garanties données aux clients				
	Pour pertes sur marchés à terme				
	Pour amendes et pénalités				
	Pour pertes de change				
	Pour pensions et obligations similaires				
	Pour impôts				
	Pour renouvellement des immobilisations				
	Provisions pour gros entretien et grandes révisions				
	Pour chges sociales et fiscales sur congés à payer Autres				
	PROVISIONS POUR RISQUES ET CHARGES				
PROVISIONS POUR DEPRECIATION	Sur immobilisations				
	<ul style="list-style-type: none"> <li>incorporelles</li> <li>corporelles</li> <li>des titres mis en équivalence</li> <li>titres de participation</li> <li>autres immo. financières</li> </ul>				
	Sur stocks et en-cours				
	Sur comptes clients	9 543	9 331	4 303	14 571
	Autres				
	PROVISIONS POUR DEPRECIATION	9 543	9 331	4 303	14 571
TOTAL GENERAL		9 543	9 331	4 303	14 571
Dont dotations et reprises			9 331	4 303	
<ul style="list-style-type: none"> <li>- d'exploitation</li> <li>- financières</li> <li>- exceptionnelles</li> </ul>					
Titres mis en équivalence : montant de la dépréciation à la clôture de l'exercice calculée selon les règles prévues à l'article 39-1.5e du C.G.I.					

## Créances et Dettes

		30/06/2020	1 an au plus	plus d'1 an
CREANCES	Créances rattachées à des participations	1 181	1 181	
	Prêts (1) (2)			
	Autres immobilisations financières	79	79	
	Clients douteux ou litigieux	26 315	26 315	
	Autres créances clients	921 192	921 192	
	Créances représentatives des titres prêtés			
	Personnel et comptes rattachés			
	Sécurité sociale et autres organismes sociaux	6 002	6 002	
	Impôts sur les bénéfices			
	Taxes sur la valeur ajoutée	13 531	13 531	
	Autres impôts, taxes versements assimilés			
	Divers	893	893	
	Groupe et associés (2)	97 811	97 811	
	Débiteurs divers	9 082	9 082	
	Charges constatées d'avances	63 596	63 596	
TOTAL DES CREANCES		1 139 683	1 139 683	
(1) Prêts accordés en cours d'exercice				
(1) Remboursements obtenus en cours d'exercice				
(2) Prêts et avances consentis aux associés (personnes physiques)				

		30/06/2020	1 an au plus	1 à 5 ans	plus de 5 ans
DETTES	Emprunts obligataires convertibles (1)				
	Autres emprunts obligataires (1)				
	Emp. dettes ets de crédit à 1an max. à l'origine (1)				
	Emp. dettes ets de crédit à plus 1an à l'origine (1)	132 731	43 618	89 113	
	Emprunts et dettes financières divers (1) (2)				
	Fournisseurs et comptes rattachés	95 862	95 862		
	Personnel et comptes rattachés	221 480	221 480		
	Sécurité sociale et autres organismes sociaux	86 122	86 122		
	Impôts sur les bénéfices	28 729	28 729		
	Taxes sur la valeur ajoutée	211 079	211 079		
	Obligations cautionnées				
	Autres impôts, taxes et assimilés	18 942	18 942		
	Dettes sur immobilisations et comptes rattachés				
	Groupe et associés (2)	280 865	280 865		
	Autres dettes	16 863	16 863		
Dettes représentatives de titres empruntés					
Produits constatés d'avance	321 702	321 702			
TOTAL DES DETTES		1 414 374	1 325 261	89 113	
(1) Emprunts souscrits en cours d'exercice		80 280			
(1) Emprunts remboursés en cours d'exercice		44 163			
(2) Emprunts dettes associés (personnes physiques)		183 053			

## Produits à recevoir

		30/06/2020
Total des Produits à recevoir		82 585
Autres créances clients		81 468
Factures à établir	81 468	
Autres créances		1 116
Indemnités journalières	223	
TA à payer	893	

## Charges à payer

		30/06/2020
Total des Charges à payer		292 525
Emprunts et dettes auprès des établissements de crédit		31
Int. courus sur emprunt	31	
Emprunts et dettes financières divers		3 544
Int. courus sur c/c	3 544	
Dettes fournisseurs et comptes rattachés		9 480
Fact. non parvenues	9 480	
Dettes fiscales et sociales		279 470
Congés à payer	107 628	
Rtt à payer	9 477	
Personnel : ch. à payer	103 960	
Cs. sur congés à payer	39 345	
Provision rtt	3 560	
Etat : charges à payer	15 129	
FPC à payer	371	

## Charges constatées d'avance (avec détail)

	30/06/2020	30/06/2019	Variations	%
Charges constatées d'avance - EXPLOITATION	63 596	33 532	30 064	89,66
Charges constatées d'avance - FINANCIERES				
Charges constatées d'avance - EXCEPTIONNELLES				
TOTAL	63 596	33 532	30 064	89,66

# Fonds Commercial

	30/06/2020	Observations
Achetés avec protection juridique Eléments acquis du fonds de commerce Fonds commerciaux réévalués Fonds commerciaux reçus en apport	400 045	
TOTAL	400 045	

Achat clientèle C. RUIN : 350 045 euros

Achat clientèle VDB : 30 000 euros

Achat clientèle PWC : 20 000 euros

## Variations des Capitaux Propres

	Capitaux propres clôture 30/06/2019	Affectation du résultat N-1 <sup>1</sup>	Apports avec effet rétroactif	Variations en cours d'exercice <sup>2</sup>	Capitaux propres clôture 30/06/2020
Capital social	100 000				100 000
Primes d'émission, de fusion, d'apport ...					
Ecart de réévaluation					
Réserve légale	10 000				10 000
Réserves statutaires ou contractuelles	817 595	57 048			874 644
Réserves réglementées					
Autres réserves					
Report à nouveau					
Résultat de l'exercice	247 048	(247 048)		327 212	327 212
Subventions d'investissement					
Provisions réglementées					
<b>TOTAL</b>	<b>1 174 644</b>	<b>(190 000)</b>		<b>327 212</b>	<b>1 311 856</b>

Date de l'assemblée générale 20/12/2019

Dividendes attribués 190 000

<sup>1</sup>dont dividende provenant du résultat n-1 190 000

Capitaux propres à l'ouverture de l'exercice après affectation du résultat n-1 984 644

Capitaux propres à l'ouverture de l'exercice après apports avec effet rétroactif 984 644

<sup>2</sup>Dont variation dues à des modifications de structure au cours de l'exercice

Variation des capitaux propres au cours de l'exercice hors opérations de structure 137 212

## Annexe libre

### Produits exceptionnels

NATURES DES PRODUITS	Montant	Imputés au compte
Domage et interet	150	771800
Produits cession des éléments actifs cedes corporels	41 500	775200
Remboursement fonfs de garantie	203	778000
<b>TOTAL</b>	<b>41 853</b>	

### Charges exceptionnelles

NATURES DES CHARGES	Montant	Imputés au compte
Amendes et pénalités	90	671200
Vnc elements actifs corporels	30 005	675200
<b>TOTAL</b>	<b>30 095</b>	

## Capital social

		30/06/2020	Nombre	Val. Nominale	Montant
ACTIONS / PARTS SOCIALES	Du capital social début exercice		10 000,00	10,0000	100 000,00
	Emises pendant l'exercice			0,0000	
	Remboursées pendant l'exercice			0,0000	
	Du capital social fin d'exercice		10 000,00	10,0000	100 000,00

## Eléments concernant les entreprises liées et les participations

30/06/2020	Entreprises liées	Entreprises avec lesquelles la société a un lien de participation
Actif immobilisé		
Avances et acomptes sur immobilisations		
Participations	10 000	
Créances rattachées à des participations		
Prêts et autres immobilisations financières		
Actif circulant		
Avances et acomptes versés sur commandes		
Créances clients et comptes rattachés		
Autres créances	97 811	
Capital souscrit appelé, non versé		
Dettes		
Emprunts obligataires convertibles		
Autres emprunts obligataires		
Emprunts dettes auprès des établissements de crédit		
Emprunts et dettes financières divers		
Avances et acomptes reçus sur commandes en cours		
Dettes fournisseurs et comptes rattachés		
Dettes sur immobilisations et comptes rattachés		
Autres dettes		
Produits financiers		
Produits de participations		
Autres produits financiers		
Charges financières		
Charges financières	354	
Autres éléments		

# Tableau des résultats et autres éléments caractéristiques de la société au cours des cinq derniers exercices

(articles R. 225-102 du Code de commerce)

		30/06/2016	30/06/2017	30/06/2018	30/06/2019	30/06/2020
CAPITAL en Fin d'exercice	Capital social	100 000	100 000	100 000	100 000	100 000
	Nombre d'actions ordinaires	10 000	10 000	10 000	10 000	10 000
	Nbre d'actions dividende prioritaire sans droit de vote					
	Nombre maximal d'actions à créer : - Par conversion d'obligation - Par droit de souscription					
OPERATIONS et RESULTAT	Chiffre d'affaires ( hors taxes )	1 888 279	1 933 000	2 004 800	2 322 179	2 471 574
	Résultat avant impôts, participations dotations aux amorts et prov.	408 390	289 631	197 932	362 013	505 034
	Impôts sur les bénéfices	111 208	74 209	13 651	74 709	104 993
	Participation des salariés					
	Résultat après impôts, participation, dotations aux amorts et provisions	250 583	182 228	112 185	247 048	327 212
	Résultat distribué		300 000	150 000	190 000	
RESULTAT PAR ACTION	Résultat après impôts, participation, avant dotations aux amorts et prov.	30	22	18	29	40
	Résultat après impôts, participation, dotations aux amorts et provisions	25	18	11	25	33
	Dividende attribué		30	15	19	
PERSONNEL	Effectif moyen salarié	18	18	18	24	24
	Montant de la masse salariale	926 917	990 573	1 092 330	1 200 251	1 264 259
	Montant des sommes versées en avantages sociaux	197 043	217 088	260 858	298 805	311 819

# Filiales et participations

	30/06/2020			Valeur comptable des titres détenus	
	Capital	Capitaux propres	Quote part du capital détenue (en pourcentage)	Brute	Nette
<b>A. Renseignements détaillés</b>					
1. Filiales (Plus de 50 %)					
ACTIS BEAUVAIS	10 000	468 059	100,00	10 000	10 000
2. Participations (10 à 50 %)					
1. Filiales (Plus de 50 %)					
ACTIS BEAUVAIS					
2. Participations (10 à 50 %)					
	<b>Prêts et avances consentis</b>	<b>Montant des cautions et avals donnés</b>	<b>Chiffre d'affaires</b>	<b>Résultat du dernier exercice clos</b>	<b>Dividendes encaissés</b>
			416 805	90 610	80 000
<b>B. Renseignements globaux</b>					
	Filiales non reprises en A		Participations non reprises en A		
	françaises	étrangères	françaises	étrangères	
Capital					
Capitaux propres					
Quote part détenue en pourcentage					
Valeur comptable des titres détenus - Brute					
Valeur comptable des titres détenus - Nette					
Prêts et avances consentis					
Montant des cautions et avals					
Chiffre d'affaires					
Résultat du dernier exercice clos					
Dividendes encaissés					